

# Naturraumkartierung Oberösterreich



Landschaftserhebung  
Gemeinde Vichtenstein

# Naturraumkartierung Oberösterreich

Landschaftserhebung  
Gemeinde Vichtenstein

Endbericht

Auftragnehmer:  
DI Mag. Otmar Stöckl - Freiraum & Landschaft  
TB für Landschaftsplanung

Bearbeiter:  
DI Mag. Otmar Stöckl  
DI Bettina Weilhartner

im Auftrag der Oö. Landesregierung,  
Naturschutzabteilung – Naturraumkartierung OÖ

## Impressum:

Medieninhaber: Land Oberösterreich  
Herausgeber:  
Amt der O ö. Landesregierung  
Naturschutzabteilung – Naturraumkartierung Oberösterreich  
A-4560 Kirchdorf an der Krems  
Tel.: +43 7582 685 533  
Fax: +43 7582 685 399  
E-Mail: [biokart.post@ooe.gv.at](mailto:biokart.post@ooe.gv.at)  
Projektleitung: Mag. Kurt Rußmann  
Projektbetreuung: Martina Auer, Mag. Günter Dorninger  
Redaktion: Marlies Aigner, Martina Auer, Mag. Günter Dorninger, Mag. Kurt Rußmann

Layout und Grafik: G. Dorninger (natur:raum)  
Herstellung: Eigenvervielfältigung

Kirchdorf a. d. Krems, 2004

© Alle Rechte, insbesondere das Recht der Vervielfältigung, Verbreitung oder  
Verwertung bleiben dem Land Oberösterreich vorbehalten

# INHALTSVERZEICHNIS

<b>1. VORBEMERKUNGEN</b> -----	<b>1</b>
<b>2. BESCHREIBUNG DER EINZELNEN TEILGEBIETE</b> -----	<b>4</b>
2.1 Teilgebiet 1: Berg Haugstein mit fast flächendeckendem Fichtenwald -----	4
2.2 Teilgebiet 2: Stark reliefierter Landschaftsraum mit großem Fichtenwald -----	5
2.3 Teilgebiet 3: Nordost-exponierter Donauhang-----	6
<b>3. ZUSAMMENFASSENDER BESCHREIBUNG</b> -----	<b>7</b>
<b>4. VERWENDETE LITERATUR UND QUELLENVERZEICHNIS</b> -----	<b>8</b>

**Anhang 1:** Fotodokumentation

**Anhang 2:** Beschreibung der Einzelflächen

**Anhang 3:** Karten

## 1. Vorbemerkungen

Die Gemeinde Vichtenstein (Gesamtfläche von 10,75 km<sup>2</sup>) liegt im Norden von Oberösterreich, im Nordosten des Bezirkes Schärding. Im Norden wird die Gemeinde durch die Donau begrenzt, im Südosten schließen die Gemeinden Engelhartzell und St. Roman und im Nordwesten die Gemeinde Esternberg an. Vichtenstein hat ca. 761 Einwohner (Stand Volkszählung 2001).

Geologisch gehört die Gemeinde zum Kristallin der Böhmisches Masse, eine Rumpflandschaft, die vor allem durch flache Mulden und Täler sowie weitgespannte niedrige Rücken und Kuppen geprägt ist. Naturräumlich gesehen, ist das südöstliche Gebiet von Vichtenstein Teil des Sauwaldes, die Donauhänge sind Teil des Naturraumes Donauschlucht und Nebentäler. Die höchste Erhebung (895 m) stellt der Bergrücken des Haugsteins dar. Aufgrund des sehr hohen Waldanteiles hat die Forstwirtschaft in Vichtenstein eine sehr hohe Bedeutung.

Das Gemeindegebiet wird durch eine Bundesstraße (B 130) sowie weiteren Verbindungsstraßen erschlossen, Eisenbahnlinie ist keine vorhanden.

Das Bearbeitungsgebiet beinhaltet mit Ausnahme der bewaldeten, nördlichen Donauhänge (Kartierungsgebiet der Biotopkartierung) das gesamte Gemeindegebiet. Die Bearbeitung der Landschaftserhebung erfolgte zwischen Juli 2003 und Jänner 2004, die Kartierung wurde im Herbst durchgeführt.

### **Auftraggeber**

Amt der Oö. Landesregierung

Naturschutzabteilung – Naturraumkartierung Oberösterreich

A-4560 Kirchdorf an der Krems

Tel.: +43 7582 685 533

Fax: +43 7582 685 399

E-Mail: [biokart.post@ooe.gv.at](mailto:biokart.post@ooe.gv.at)

### **Verwendete Unterlagen**

- Farb-Orthofoto im Triangulierungsblattschnitt 1:5000
- Gemeindegrenzen aus DKM des BEV
- Gewässernetz aus ÖK50
- 10m Höhenschichtlinien generiert aus DHM des BEV
- DKM des BEV
- naturschutzfachliche Raumgliederung Oberösterreichs
- Moorflächen nach Krisai (aus GENISYS)
- ÖK50 im Blattschnitt TB20000
- Übersicht Orthophotoblattschnitt TB 5000
- Arbeitsanleitung Landschaftserhebung
- Baulandabgrenzungen des Flächenwidmungsplanes
- Geologische Karte Österreich der Geologischen Bundesanstalt
- Erläuterungen zur Bodenkarte, Kartierungsbereich Schärding
- Demografische Daten – Statistik Austria
- Die Moore Oberösterreichs – Krisai



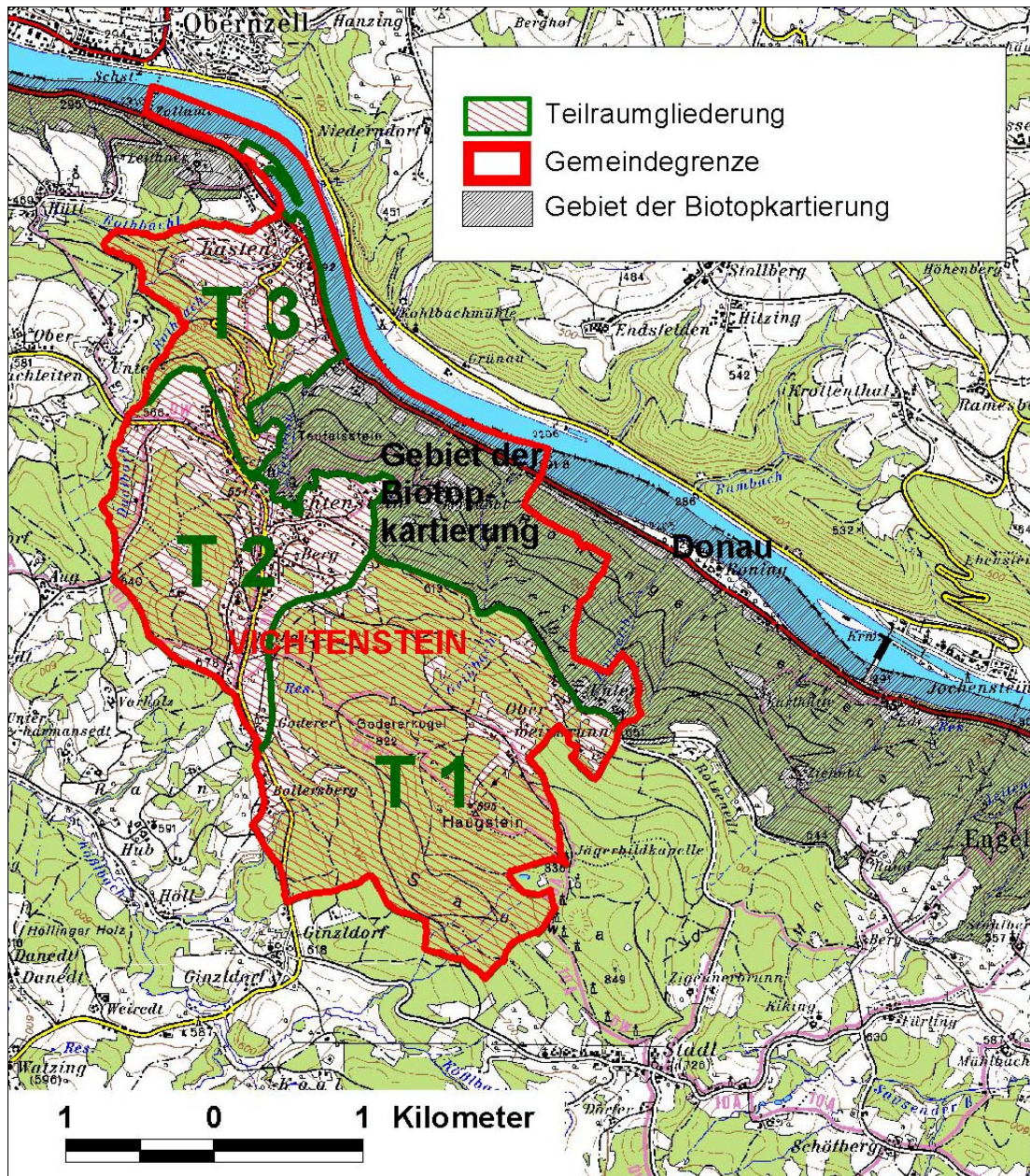


Abb. 1: Übersicht landschaftsräumliche Gliederung Vichtenstein

Teilgebiet 1: Berg Haugstein mit fast flächendeckendem Fichtenwald

Teilgebiet 2: Stark reliefierter Landschaftsraum mit großem Fichtenwald

Teilgebiet 3: Nordost-exponierter Donauhang

## 2. Beschreibung der einzelnen Teilgebiete

### 2.1 Teilgebiet 1: Berg Haugstein mit fast flächendeckendem Fichtenwald

Struktur/Nutzungsmerkmal	Charakterisierung
Wald	<ul style="list-style-type: none"> <li>• Etwa 85 % der gesamten Raumeinheit, eine große zusammenhängende Waldfläche am Haugstein</li> <li>• Vorwiegend naturferne Artenzusammensetzung und Strukturierung (Altersklassen, Bestandesaufbau) der Baumschicht (dominiert durch Fichte)</li> </ul> <p>Ein großer Laubnadelmischwald, hier finden sich neben Fichten auch Laubbäume wie Eichen, Birken, Pappeln, Hainbuchen oder Buchen</p> <ul style="list-style-type: none"> <li>• Waldsaum: fehlt zum größten Teil, in Einzelbereichen gut ausgebildet (2-reihig)</li> <li>• Eine Neuaufforstungsfläche</li> </ul>
Landwirtschaftliche Nutzung / Nutzungsintensität	<ul style="list-style-type: none"> <li>• Nur ca. 10 % der gesamten Raumeinheit</li> <li>• Schwerpunkt mit intensiver Grünlandwirtschaft, punktuell Ackerflächen</li> </ul>
Strukturelemente	<ul style="list-style-type: none"> <li>• Vereinzelt Heckenelemente und kleine Obstbaumwiesen</li> <li>• ansonsten keine Strukturelemente vorhanden</li> </ul>
Gewässer	<ul style="list-style-type: none"> <li>• außerhalb von Waldflächen keine Bäche vorhanden</li> <li>• Entwässerung des Raumes Richtung Norden und Süden</li> </ul>
Rohstoffabbau / Deponien	<ul style="list-style-type: none"> <li>• nicht vorhanden</li> </ul>
Siedlungsstruktur	<ul style="list-style-type: none"> <li>• Punktuell Höfe bzw. Einfamilienhäuser</li> </ul>
Relief	<ul style="list-style-type: none"> <li>• Der Haugstein als großer Bergrücken mit der höchsten Erhebung im Bezirk Schärding (895 m); Exponierung nach Norden, Süden und Westen</li> <li>• Höhenlagen zwischen 610 und 895 m.</li> </ul>
Auffällige Entwicklungsprozesse / Landschaftseingriffe	<ul style="list-style-type: none"> <li>• Gefahr der Aufforstung der verbleibenden steilen Wiesenflächen</li> </ul>
Sonstiges	<ul style="list-style-type: none"> <li>• Schipiste mit Schilift</li> <li>• Hohe forstwirtschaftliche Bedeutung</li> </ul>

## 2.2 Teilgebiet 2: Stark reliefierter Landschaftsraum mit großem Fichtenwald

Struktur/Nutzungsmerkmal	Charakterisierung
Wald	<ul style="list-style-type: none"> <li>• Etwa 40 % der gesamten Raumeinheit</li> <li>• Ein sehr großer Fichtenforst im Westen der Raumeinheit mit naturferner Artenzusammensetzung und Strukturierung (Altersklassen, Bestandesaufbau)</li> <li>• Einige größere Laubnadelmischwälder und Laubwälder im Nahbereich der Ortschaft Vichtenstein, Baumbestand: Fichten, Birken, Pappeln, Hainbuchen oder Buchen</li> <li>• Neuaufforstungen mit Fichten, oder Mischaufforstungen</li> </ul>
Landwirtschaftliche Nutzung / Nutzungsintensität	<ul style="list-style-type: none"> <li>• Intensive Grünland- und Ackerwirtschaft</li> </ul>
Strukturelemente	<ul style="list-style-type: none"> <li>• Geringe Anzahl von Hecken und Obstbaumreihen</li> <li>• Zahlreiche kleinere und größere Streuobstwiesen, z.T. überaltet</li> <li>• Lückiges Uferbegleitgehölz entlang des Teufelsbaches</li> <li>• ansonsten keine Strukturen</li> </ul>
Gewässer	<ul style="list-style-type: none"> <li>• Entwässerung des Raumes zur Donau in Richtung Norden</li> <li>• Ein naturfernes Hauptgewässer (Teufelsbach) im Tal der Ortschaft Vichtenstein (fließt Richtung NNW)</li> </ul>
Rohstoffabbau / Deponien	<ul style="list-style-type: none"> <li>• nicht vorhanden</li> </ul>
Siedlungsstruktur	<ul style="list-style-type: none"> <li>• Kleiner, ländlicher Ort Vichtenstein mit vorwiegend linearer Ausdehnung, zahlreiche Baulücken</li> <li>• Höfe und Einfamilienhäuser in Streulage</li> <li>• Geringe Zersiedelung</li> </ul>
Relief	<ul style="list-style-type: none"> <li>• Höhenlagen zwischen 520 und 720 m.</li> <li>• Eine große Kuppel (N-/NW-/O-/SO-exponiert) im Südwesten, ein größeres Tal mit der Ortschaft Vichtenstein</li> </ul>
Auffällige Entwicklungsprozesse / Landschaftseingriffe	<ul style="list-style-type: none"> <li>• Gefahr der Aufforstung der verbleibenden Wiesenflächen</li> </ul>



### 2.3 Teilgebiet 3: Nordost-exponierter Donauhang

Struktur/Nutzungsmerkmal	Charakterisierung
Wald	<ul style="list-style-type: none"> <li>• Etwa 30 % der gesamten Raumeinheit</li> <li>• Ein sehr großer Fichtenforst im Westen der Raumeinheit mit linearen Ausläufern zur Donau (Osten); naturferne Artenzusammensetzung und Strukturierung (Altersklassen, Bestandesaufbau)</li> <li>• Ein Laubnadmischwald im Süden des Teilraumes</li> <li>• Neuaufforstungen mit Fichten, oder Mischaufforstungen</li> </ul>
Landwirtschaftliche Nutzung / Nutzungsintensität	<ul style="list-style-type: none"> <li>• Intensive Acker- und Grünlandwirtschaft</li> </ul>
Strukturelemente	<ul style="list-style-type: none"> <li>• Geringe Anzahl von Hecken und Obstbaumreihen</li> <li>• Schöne Streuobstwiesen im Bereich der Ortschaft Kasten, eine große Streuobstwiese im Süden des Landschaftsraumes</li> <li>• In Abschnitten naturnahe Uferbegleitgehölze (Aufbau, beidufig ausgebildet)</li> <li>• ansonsten keine Strukturen</li> </ul>
Gewässer	<ul style="list-style-type: none"> <li>• Entwässerung des Raumes zur Donau in Richtung Nordosten</li> <li>• 4 Bäche durchfließen den Teilraum in Richtung Nordosten, im Oberlauf sehr naturnah (gute Strukturierung), im Unterlauf zum Teil stark verbaut</li> </ul>
Rohstoffabbau / Deponien	<ul style="list-style-type: none"> <li>• nicht vorhanden</li> </ul>
Siedlungsstruktur	<ul style="list-style-type: none"> <li>• Der Weiler Kasten als Hauptort (direkt an der Donau)</li> <li>• Keine Zersiedelung</li> </ul>
Relief	<ul style="list-style-type: none"> <li>• Höhenlagen zwischen 290 und 530 m.</li> <li>• Nordost-exponierter, steiler Donauhang mit schmalen Talboden entlang der Donau</li> </ul>
Auffällige Entwicklungsprozesse / Landschaftseingriffe	<ul style="list-style-type: none"> <li>• Gefahr der Aufforstung der verbleibenden Wiesenflächen</li> </ul>
Sonstiges	<ul style="list-style-type: none"> <li>• Wichtige Blickbeziehung zur Donau</li> </ul>

### 3. Zusammenfassende Beschreibung

Das **Kartierungsgebiet** der Gemeinde Vichtenstein liegt im Nordosten des Bezirkes Schärding und grenzt direkt an die Donau. Geologisch gehört das Gebiet zum Kristallin der Böhmisches Masse, eine Rumpflandschaft, die vor allem durch flache Mulden und Täler sowie weitgespannte niedrige Rücken und Kuppen geprägt ist. Naturräumlich gesehen, ist das Kartierungsgebiet Teil des Sauwaldplateaus, die höchste Erhebung (865 m) stellt der Bergücken des Haugsteins, höchster Berg im Bezirk Schärding, dar. Die Donauhänge sind Teil des Naturraumes Donauschlucht und Nebentäler. Das Gebiet wird durch die B 130 sowie weiteren Verbindungsstraßen erschlossen.

Das Bearbeitungsgebiet gliedert sich in drei **Teilräume** (Teilraum 1: Berg Haugstein mit fast flächendeckendem Fichtenwald, Teilraum 2: Stark reliefierter Landschaftsraum mit großem Fichtenwald, Teilraum 3: Nordost-exponierter Donauhang), wobei sich die landschaftsräumliche Gliederung in erster Linie aus dem Relief und der naturräumlichen Gliederung Oberösterreichs ergibt. Der Teilraum 1 und 2 sind Teil des Sauwaldplateaus, der Teilraum 3 ist Teil des Donautals.

Die **forstwirtschaftliche Nutzung** hat im gesamten Gebiet aufgrund des sehr hohen Waldanteiles eine wichtige Bedeutung. Bestandsprägend sind ein großflächiger, naturferner Fichtenwald im Gebiet des Haugsteines (Teilraum 1) sowie weitere größere, naturferne Fichtenwälder und Laubnadelmischwälder. Zahlreiche Neuaufforstungen verdeutlichen die stetige Zunahme von Waldflächen.

Trotz der stark reliefierten Kuppenlandschaft findet eine sehr intensive **landwirtschaftliche Nutzung** mit Grünland- und Ackerwirtschaft statt.

**Strukturelemente** sind im Südosten (Teilraum 1) selten, im restlichen Gebiet sind Hecken und Obstbaumreihen vorhanden. Streuobstwiesen kommen (z.T. schöne und großflächige Bestände) im Norden häufig vor, in der Nähe der Donau sind durchwegs naturnahe Uferbegleitgehölze zu finden.

Zahlreiche **Bäche** fließen innerhalb von Waldflächen, eine Entwässerung findet in Richtung N/NO/S/O zur Donau statt. Die meisten davon sind naturfern und nur abschnittsweise

naturnah ausgebildet. Die vorhandenen **Weiherr** werden in der Regel als Fischweiherr genutzt und sind naturfern.

Die größten zusammenhängende **Siedlungsgebiete** innerhalb des Bearbeitungsgebietes stellen die Ortschaften Vichtenstein und Kasten dar, Höfe und Einfamilienhäuser finden sich in Streulage.

Der Haugstein als hoher Bergrücken im Nordwesten und die verbleibende, stark reliefierte Hügellandschaft bilden ein bestandsprägendes **Relief**.

Höhenlagen kommen zwischen 290 und 895 m vor, wobei der Haugstein die höchste Erhebung und die Ortschaft Kasten im Nahbereich der Donau den tiefsten Punkt bilden.

**Bemerkenswert** sind sehr „gepflegte“ und mit farbenreichen Stauden und Sommerblumen geschmückte Höfe und Einfamilienhäuser im gesamten Bearbeitungsgebiet.

Zahlreiche Neubewaldungen im Gebiet zeigen eine Zunahme der Waldflächen als **auffälligen Entwicklungsprozess**. In Zukunft besteht vor allem die Gefahr der weiteren Aufforstung bzw. der Sukzession von unrentablen Wiesen (Feuchtwiesen, Wiesen in steile Lagen).

Die stetige die Intensivierung der landwirtschaftlichen Nutzung auf der einen Seite und Nutzungsaufgabe der Landwirtschaft in Ungunstlagen mit den Folgen der Sukzession bzw. Neubewaldung wird als **Hauptproblem** innerhalb des Bearbeitungsgebietes gesehen.

#### **4. Verwendete Literatur und Quellenverzeichnis**

BUNDESAMT UND FORSCHUNGSZENTRUM FÜR LANDWIRTSCHAFT (2000): Erläuterungen zur Bodenkarte, Kartierungsbereich Schärdding; Bundesministerium für Land- und Forstwirtschaft, Wien.

KRISAI R. und SCHMID R. (1983): Die Moore Oberösterreichs; Amt der Oö. Landesregierung; Linz.

<http://www.old.statistik.gv.at/cgi-bin/db2www/blickgem/select.d2w/report?REGION=4>

**Anhang 1:** Fotodokumentation

**Anhang 2:** Beschreibung der Einzelflächen

**Anhang 3:** Karten

## **Anhang 1 Fotodokumentation**



Foto 1: Blick Richtung Süden (Ortschaft Berg), Fotostandpunkt östlich des Ortes Vichtenstein



Foto 2: Blick im Nahbereich der Ortschaft Kasten Richtung Süden





Foto 3: Blick auf Ortschaft Kasten



Foto 4: Sukzessionsfläche im Umfeld der Ortschaft Kasten



Foto 5: Blick Richtung Norden, Fotostandpunkt im Nahbereich der Ortschaft Berg



Foto 6: Blick auf den Haugstein, Fotostandpunkt Waldkirchen am Wesen

## **Anhang 2 Beschreibung der Einzelflächen**

**(Datenbank-Bericht: Auswahl Berichte Gemeinde -  
"Ausdruck Endbericht" sortiert nach Flächennummer)**





Gemeinde: **41427 Vichtenstein**

Bezirk: **Schärding**

lfd. Nummer:	<b>1</b>	Fläche: in m <sup>2</sup>	<b>0</b>	Länge in m:	<b>0</b>
Bestandestyp:	<b>0103 Laub-Nadel-Mischwald/Laub-Nadelholz-Mischforst</b>				
Charakteristik:					
	Bearbeiter: Bettina Weilhartner				
lfd. Nummer:	<b>2</b>	Fläche: in m <sup>2</sup>	<b>0</b>	Länge in m:	<b>0</b>
Bestandestyp:	<b>0102 Nadelwald/Nadelholzforst</b>				
Charakteristik:					
	Bearbeiter: Bettina Weilhartner				
lfd. Nummer:	<b>3</b>	Fläche: in m <sup>2</sup>	<b>0</b>	Länge in m:	<b>0</b>
Bestandestyp:	<b>0104 Laubwald/Laubholzforst</b>				
Charakteristik:					
	Bearbeiter: Bettina Weilhartner				
lfd. Nummer:	<b>4</b>	Fläche: in m <sup>2</sup>	<b>0</b>	Länge in m:	<b>0</b>
Bestandestyp:	<b>0103 Laub-Nadel-Mischwald/Laub-Nadelholz-Mischforst</b>				
Charakteristik:					
	Bearbeiter: Bettina Weilhartner				
lfd. Nummer:	<b>5</b>	Fläche: in m <sup>2</sup>	<b>0</b>	Länge in m:	<b>0</b>
Bestandestyp:	<b>0102 Nadelwald/Nadelholzforst</b>				
Charakteristik:					
	Bearbeiter: Bettina Weilhartner				
lfd. Nummer:	<b>6</b>	Fläche: in m <sup>2</sup>	<b>0</b>	Länge in m:	<b>0</b>
Bestandestyp:	<b>0102 Nadelwald/Nadelholzforst</b>				
Charakteristik:					
	Bearbeiter: Bettina Weilhartner				
lfd. Nummer:	<b>7</b>	Fläche: in m <sup>2</sup>	<b>0</b>	Länge in m:	<b>0</b>
Bestandestyp:	<b>0306 Neubewaldung/Aufforstung</b>				
Charakteristik:					
	Bearbeiter: Bettina Weilhartner				
lfd. Nummer:	<b>8</b>	Fläche: in m <sup>2</sup>	<b>0</b>	Länge in m:	<b>0</b>
Bestandestyp:	<b>0202 Uferbegleitgehölz</b>				
Charakteristik:	Mit Steinen gut strukturierter Bachlauf, Bachbett 1-1,5 m breit, naturnahe Ufer, viele Stillwasserbereiche; Uferbegleitgehölz im Oberlauf: Baumschicht (15 m) mit überwiegend Eschen und Weiden, ansonsten Stieleichen, Birken, Schwarzerlen; Strauchschicht mit Hartriegel, Holunder, Weiden; in der Krautschicht vereinzelt Farne und Bergulme; Bach hat im Unterlauf kein Uferbegleitgehölz (Siedlungsgebiet);				
	Bearbeiter: Bettina Weilhartner				
lfd. Nummer:	<b>9</b>	Fläche: in m <sup>2</sup>	<b>0</b>	Länge in m:	<b>0</b>
Bestandestyp:	<b>0204 Streuobstbestand (Streuobstwiese/-weide, Obstbaumreihen)</b>				
Charakteristik:					
	Bearbeiter: Bettina Weilhartner				
lfd. Nummer:	<b>10</b>	Fläche: in m <sup>2</sup>	<b>0</b>	Länge in m:	<b>0</b>
Bestandestyp:	<b>0204 Streuobstbestand (Streuobstwiese/-weide, Obstbaumreihen)</b>				
Charakteristik:					
	Bearbeiter: Bettina Weilhartner				
lfd. Nummer:	<b>11</b>	Fläche: in m <sup>2</sup>	<b>0</b>	Länge in m:	<b>0</b>
Bestandestyp:	<b>0204 Streuobstbestand (Streuobstwiese/-weide, Obstbaumreihen)</b>				
Charakteristik:					
	Bearbeiter: Bettina Weilhartner				

lfd. Nummer:	<b>12</b>	Fläche: in m <sup>2</sup>	<b>0</b>	Länge in m:	<b>0</b>
Bestandestyp:	<b>0204 Streuobstbestand (Streuobstwiese/-weide, Obstbaumreihen)</b>				
Charakteristik:	Bearbeiter: Bettina Weilhartner				
lfd. Nummer:	<b>13</b>	Fläche: in m <sup>2</sup>	<b>0</b>	Länge in m:	<b>0</b>
Bestandestyp:	<b>0204 Streuobstbestand (Streuobstwiese/-weide, Obstbaumreihen)</b>				
Charakteristik:	Bearbeiter: Bettina Weilhartner				
lfd. Nummer:	<b>14</b>	Fläche: in m <sup>2</sup>	<b>0</b>	Länge in m:	<b>0</b>
Bestandestyp:	<b>0204 Streuobstbestand (Streuobstwiese/-weide, Obstbaumreihen)</b>				
Charakteristik:	Bearbeiter: Bettina Weilhartner				
lfd. Nummer:	<b>15</b>	Fläche: in m <sup>2</sup>	<b>0</b>	Länge in m:	<b>0</b>
Bestandestyp:	<b>0204 Streuobstbestand (Streuobstwiese/-weide, Obstbaumreihen)</b>				
Charakteristik:	Bearbeiter: Bettina Weilhartner				
lfd. Nummer:	<b>16</b>	Fläche: in m <sup>2</sup>	<b>0</b>	Länge in m:	<b>0</b>
Bestandestyp:	<b>0104 Laubwald/Laubholzforst</b>				
Charakteristik:	Bearbeiter: Bettina Weilhartner				
lfd. Nummer:	<b>17</b>	Fläche: in m <sup>2</sup>	<b>0</b>	Länge in m:	<b>0</b>
Bestandestyp:	<b>0204 Streuobstbestand (Streuobstwiese/-weide, Obstbaumreihen)</b>				
Charakteristik:	Bearbeiter: Bettina Weilhartner				
lfd. Nummer:	<b>18</b>	Fläche: in m <sup>2</sup>	<b>0</b>	Länge in m:	<b>0</b>
Bestandestyp:	<b>0204 Streuobstbestand (Streuobstwiese/-weide, Obstbaumreihen)</b>				
Charakteristik:	Bearbeiter: Bettina Weilhartner				
lfd. Nummer:	<b>19</b>	Fläche: in m <sup>2</sup>	<b>0</b>	Länge in m:	<b>0</b>
Bestandestyp:	<b>0204 Streuobstbestand (Streuobstwiese/-weide, Obstbaumreihen)</b>				
Charakteristik:	Bearbeiter: Bettina Weilhartner				
lfd. Nummer:	<b>20</b>	Fläche: in m <sup>2</sup>	<b>0</b>	Länge in m:	<b>0</b>
Bestandestyp:	<b>0204 Streuobstbestand (Streuobstwiese/-weide, Obstbaumreihen)</b>				
Charakteristik:	Bearbeiter: Bettina Weilhartner				
lfd. Nummer:	<b>21</b>	Fläche: in m <sup>2</sup>	<b>0</b>	Länge in m:	<b>0</b>
Bestandestyp:	<b>0202 Uferbegleitgehölz</b>				
Charakteristik:	Mit Granitsteinen gut strukturierter Bach, fließt ein einem v-förmigen Tal, durch größere Granitsteine entstehen kleinere Wasserfälle, naturnaher Abschnitt; Uferbegleitgehölz: Baumschicht (15-20 m hoch) mit Eschen (bestandsdominierend), Bergahorn, Bergulme, Schwarzerle; in der Strauchschicht Holunder, Hasel; in der Krautschicht zum Teil Farne;				
	Bearbeiter: Bettina Weilhartner				
lfd. Nummer:	<b>22</b>	Fläche: in m <sup>2</sup>	<b>0</b>	Länge in m:	<b>0</b>
Bestandestyp:	<b>0306 Neubewaldung/Aufforstung</b>				
Charakteristik:	Vor mehreren Jahren aufgeforstet, zur Zeit jedoch sehr stark verwildert (Übergang zum Sukzessionsstadium);				
	Bearbeiter: Bettina Weilhartner				

lfd. Nummer:	<b>23</b>	Fläche: in m <sup>2</sup>	<b>0</b>	Länge in m:	<b>0</b>
Bestandestyp:	<b>0204 Streuobstbestand (Streuobstwiese/-weide, Obstbaumreihen)</b>				
Charakteristik:	Bearbeiter: Bettina Weilhartner				
lfd. Nummer:	<b>24</b>	Fläche: in m <sup>2</sup>	<b>0</b>	Länge in m:	<b>0</b>
Bestandestyp:	<b>0204 Streuobstbestand (Streuobstwiese/-weide, Obstbaumreihen)</b>				
Charakteristik:	Bearbeiter: Bettina Weilhartner				
lfd. Nummer:	<b>25</b>	Fläche: in m <sup>2</sup>	<b>0</b>	Länge in m:	<b>0</b>
Bestandestyp:	<b>030302 Sukzessionsfläche des trockenen Extensivgrünlandes mit oder ohne jüngeren Gehölzaufwuchs</b>				
Charakteristik:	Sukzessionsfläche (vermutlich ehemalige Neubewaldung) mit überwiegend Schwarzerlen (3-5 m hoch); Bearbeiter: Bettina Weilhartner				
lfd. Nummer:	<b>26</b>	Fläche: in m <sup>2</sup>	<b>0</b>	Länge in m:	<b>0</b>
Bestandestyp:	<b>0204 Streuobstbestand (Streuobstwiese/-weide, Obstbaumreihen)</b>				
Charakteristik:	Bearbeiter: Bettina Weilhartner				
lfd. Nummer:	<b>27</b>	Fläche: in m <sup>2</sup>	<b>0</b>	Länge in m:	<b>0</b>
Bestandestyp:	<b>0204 Streuobstbestand (Streuobstwiese/-weide, Obstbaumreihen)</b>				
Charakteristik:	Bearbeiter: Bettina Weilhartner				
lfd. Nummer:	<b>28</b>	Fläche: in m <sup>2</sup>	<b>0</b>	Länge in m:	<b>0</b>
Bestandestyp:	<b>0103 Laub-Nadel-Mischwald/Laub-Nadelholz-Mischforst</b>				
Charakteristik:	Bearbeiter: Bettina Weilhartner				
lfd. Nummer:	<b>29</b>	Fläche: in m <sup>2</sup>	<b>0</b>	Länge in m:	<b>0</b>
Bestandestyp:	<b>0306 Neubewaldung/Aufforstung</b>				
Charakteristik:	Bearbeiter: Bettina Weilhartner				
lfd. Nummer:	<b>30</b>	Fläche: in m <sup>2</sup>	<b>0</b>	Länge in m:	<b>0</b>
Bestandestyp:	<b>0204 Streuobstbestand (Streuobstwiese/-weide, Obstbaumreihen)</b>				
Charakteristik:	Bearbeiter: Bettina Weilhartner				
lfd. Nummer:	<b>31</b>	Fläche: in m <sup>2</sup>	<b>0</b>	Länge in m:	<b>0</b>
Bestandestyp:	<b>0204 Streuobstbestand (Streuobstwiese/-weide, Obstbaumreihen)</b>				
Charakteristik:	Bearbeiter: Bettina Weilhartner				
lfd. Nummer:	<b>32</b>	Fläche: in m <sup>2</sup>	<b>0</b>	Länge in m:	<b>0</b>
Bestandestyp:	<b>0204 Streuobstbestand (Streuobstwiese/-weide, Obstbaumreihen)</b>				
Charakteristik:	Bearbeiter: Bettina Weilhartner				
lfd. Nummer:	<b>33</b>	Fläche: in m <sup>2</sup>	<b>0</b>	Länge in m:	<b>0</b>
Bestandestyp:	<b>0204 Streuobstbestand (Streuobstwiese/-weide, Obstbaumreihen)</b>				
Charakteristik:	Bearbeiter: Bettina Weilhartner				



lfd. Nummer:	<b>34</b>	Fläche: in m <sup>2</sup>	<b>0</b>	Länge in m:	<b>0</b>
Bestandestyp:	<b>0202 Uferbegleitgehölz</b>				
Charakteristik:	Bachbett 0,5-0,8 m breit, mit Ästen und Steinen gut strukturiert, Bach ist bis 0,5 m tief eingeschnitten; kleinere Wasserfälle, langsame Fließgeschwindigkeit; Uferbegleitgehölz: Baumschicht (15-18 m hoch) mit Eschen, Schwarzerlen, Traubenkirschen; Strauchschicht mit Traubenkirschen und Hasel;				
	Bearbeiter: Bettina Weilhartner				
lfd. Nummer:	<b>35</b>	Fläche: in m <sup>2</sup>	<b>0</b>	Länge in m:	<b>0</b>
Bestandestyp:	<b>0104 Laubwald/Laubholzforst</b>				
Charakteristik:					
	Bearbeiter: Bettina Weilhartner				
lfd. Nummer:	<b>36</b>	Fläche: in m <sup>2</sup>	<b>0</b>	Länge in m:	<b>0</b>
Bestandestyp:	<b>0204 Streuobstbestand (Streuobstwiese/-weide, Obstbaumreihen)</b>				
Charakteristik:					
	Bearbeiter: Bettina Weilhartner				
lfd. Nummer:	<b>37</b>	Fläche: in m <sup>2</sup>	<b>0</b>	Länge in m:	<b>0</b>
Bestandestyp:	<b>0204 Streuobstbestand (Streuobstwiese/-weide, Obstbaumreihen)</b>				
Charakteristik:					
	Bearbeiter: Bettina Weilhartner				
lfd. Nummer:	<b>38</b>	Fläche: in m <sup>2</sup>	<b>0</b>	Länge in m:	<b>0</b>
Bestandestyp:	<b>0204 Streuobstbestand (Streuobstwiese/-weide, Obstbaumreihen)</b>				
Charakteristik:					
	Bearbeiter: Bettina Weilhartner				
lfd. Nummer:	<b>39</b>	Fläche: in m <sup>2</sup>	<b>0</b>	Länge in m:	<b>0</b>
Bestandestyp:	<b>0304 Sukzessionsfläche in ehemaligen Intensivgebieten</b>				
Charakteristik:	Sukzessionsfläche (ev. auch Wiesenbrache) in Hanglage; Vegetation: Disteln (bestandsprägend), stumpfblättriger Ampfer, Engelwurz, vereinzelt Schafgarben;				
	Bearbeiter: Bettina Weilhartner				
lfd. Nummer:	<b>40</b>	Fläche: in m <sup>2</sup>	<b>0</b>	Länge in m:	<b>0</b>
Bestandestyp:	<b>0102 Nadelwald/Nadelholzforst</b>				
Charakteristik:					
	Bearbeiter: Bettina Weilhartner				
lfd. Nummer:	<b>41</b>	Fläche: in m <sup>2</sup>	<b>0</b>	Länge in m:	<b>0</b>
Bestandestyp:	<b>0202 Uferbegleitgehölz</b>				
Charakteristik:	Bachbett ca. 1,5 m breit, im Oberlauf sehr stark reguliert und ohne Uferbegleitgehölz; im Unterlauf mit Uferbegleitgehölz: Baumschicht mit Eschen, Grauerlen; in der Strauchschicht mit Holunder, Hasel und Pfaffenhütchen;				
	Bearbeiter: Bettina Weilhartner				
lfd. Nummer:	<b>42</b>	Fläche: in m <sup>2</sup>	<b>0</b>	Länge in m:	<b>0</b>
Bestandestyp:	<b>0204 Streuobstbestand (Streuobstwiese/-weide, Obstbaumreihen)</b>				
Charakteristik:					
	Bearbeiter: Bettina Weilhartner				
lfd. Nummer:	<b>43</b>	Fläche: in m <sup>2</sup>	<b>0</b>	Länge in m:	<b>0</b>
Bestandestyp:	<b>0103 Laub-Nadel-Mischwald/Laub-Nadelholz-Mischforst</b>				
Charakteristik:					
	Bearbeiter: Bettina Weilhartner				
lfd. Nummer:	<b>44</b>	Fläche: in m <sup>2</sup>	<b>0</b>	Länge in m:	<b>0</b>
Bestandestyp:	<b>0310 Grünland-Sondernutzung</b>				
Charakteristik:	Schipiste				
	Bearbeiter: Bettina Weilhartner				

lfd. Nummer:	<b>45</b>	Fläche: in m <sup>2</sup>	<b>0</b>	Länge in m:	<b>0</b>
Bestandestyp:	<b>0103 Laub-Nadel-Mischwald/Laub-Nadelholz-Mischforst</b>				
Charakteristik:					
	Bearbeiter: Bettina Weilhartner				
lfd. Nummer:	<b>46</b>	Fläche: in m <sup>2</sup>	<b>0</b>	Länge in m:	<b>0</b>
Bestandestyp:	<b>0103 Laub-Nadel-Mischwald/Laub-Nadelholz-Mischforst</b>				
Charakteristik:					
	Bearbeiter: Bettina Weilhartner				
lfd. Nummer:	<b>47</b>	Fläche: in m <sup>2</sup>	<b>0</b>	Länge in m:	<b>0</b>
Bestandestyp:	<b>0102 Nadelwald/Nadelholzforst</b>				
Charakteristik:					
	Bearbeiter: Bettina Weilhartner				
lfd. Nummer:	<b>48</b>	Fläche: in m <sup>2</sup>	<b>0</b>	Länge in m:	<b>0</b>
Bestandestyp:	<b>0102 Nadelwald/Nadelholzforst</b>				
Charakteristik:					
	Bearbeiter: Bettina Weilhartner				
lfd. Nummer:	<b>49</b>	Fläche: in m <sup>2</sup>	<b>0</b>	Länge in m:	<b>0</b>
Bestandestyp:	<b>0206 Baumreihe, Allee</b>				
Charakteristik:					
	Bearbeiter: Bettina Weilhartner				
lfd. Nummer:	<b>50</b>	Fläche: in m <sup>2</sup>	<b>0</b>	Länge in m:	<b>0</b>
Bestandestyp:	<b>0206 Baumreihe, Allee</b>				
Charakteristik:					
	Bearbeiter: Bettina Weilhartner				
lfd. Nummer:	<b>51</b>	Fläche: in m <sup>2</sup>	<b>0</b>	Länge in m:	<b>0</b>
Bestandestyp:	<b>0206 Baumreihe, Allee</b>				
Charakteristik:					
	Bearbeiter: Bettina Weilhartner				
lfd. Nummer:	<b>52</b>	Fläche: in m <sup>2</sup>	<b>0</b>	Länge in m:	<b>0</b>
Bestandestyp:	<b>0203 Heckenzug</b>				
Charakteristik:					
	Bearbeiter: Bettina Weilhartner				
lfd. Nummer:	<b>53</b>	Fläche: in m <sup>2</sup>	<b>0</b>	Länge in m:	<b>0</b>
Bestandestyp:	<b>0402 Fließendes Gewässer</b>				
Charakteristik:	Bach fließt innerhalb großflächigem Nadelwald, Lage auf Basis ÖK;				
	Bearbeiter: Bettina Weilhartner				
lfd. Nummer:	<b>54</b>	Fläche: in m <sup>2</sup>	<b>0</b>	Länge in m:	<b>0</b>
Bestandestyp:	<b>0203 Heckenzug</b>				
Charakteristik:					
	Bearbeiter: Bettina Weilhartner				
lfd. Nummer:	<b>55</b>	Fläche: in m <sup>2</sup>	<b>0</b>	Länge in m:	<b>0</b>
Bestandestyp:	<b>0206 Baumreihe, Allee</b>				
Charakteristik:					
	Bearbeiter: Bettina Weilhartner				
lfd. Nummer:	<b>56</b>	Fläche: in m <sup>2</sup>	<b>0</b>	Länge in m:	<b>0</b>
Bestandestyp:	<b>0203 Heckenzug</b>				
Charakteristik:					
	Bearbeiter: Bettina Weilhartner				

lfd. Nummer:	<b>57</b>	Fläche: in m <sup>2</sup>	<b>0</b>	Länge in m:	<b>0</b>
Bestandestyp:	<b>0203 Heckenzug</b>				
Charakteristik:					
		Bearbeiter:	Bettina Weilhartner		
lfd. Nummer:	<b>58</b>	Fläche: in m <sup>2</sup>	<b>0</b>	Länge in m:	<b>0</b>
Bestandestyp:	<b>0203 Heckenzug</b>				
Charakteristik:					
		Bearbeiter:	Bettina Weilhartner		
lfd. Nummer:	<b>59</b>	Fläche: in m <sup>2</sup>	<b>0</b>	Länge in m:	<b>0</b>
Bestandestyp:	<b>0203 Heckenzug</b>				
Charakteristik:					
		Bearbeiter:	Bettina Weilhartner		
lfd. Nummer:	<b>60</b>	Fläche: in m <sup>2</sup>	<b>0</b>	Länge in m:	<b>0</b>
Bestandestyp:	<b>0203 Heckenzug</b>				
Charakteristik:					
		Bearbeiter:	Bettina Weilhartner		
lfd. Nummer:	<b>61</b>	Fläche: in m <sup>2</sup>	<b>0</b>	Länge in m:	<b>0</b>
Bestandestyp:	<b>0203 Heckenzug</b>				
Charakteristik:					
		Bearbeiter:	Bettina Weilhartner		
lfd. Nummer:	<b>62</b>	Fläche: in m <sup>2</sup>	<b>0</b>	Länge in m:	<b>0</b>
Bestandestyp:	<b>0206 Baumreihe, Allee</b>				
Charakteristik:					
		Bearbeiter:	Bettina Weilhartner		
lfd. Nummer:	<b>63</b>	Fläche: in m <sup>2</sup>	<b>0</b>	Länge in m:	<b>0</b>
Bestandestyp:	<b>0203 Heckenzug</b>				
Charakteristik:					
		Bearbeiter:	Bettina Weilhartner		
lfd. Nummer:	<b>64</b>	Fläche: in m <sup>2</sup>	<b>0</b>	Länge in m:	<b>0</b>
Bestandestyp:	<b>0206 Baumreihe, Allee</b>				
Charakteristik:					
		Bearbeiter:	Bettina Weilhartner		
lfd. Nummer:	<b>65</b>	Fläche: in m <sup>2</sup>	<b>0</b>	Länge in m:	<b>0</b>
Bestandestyp:	<b>0203 Heckenzug</b>				
Charakteristik:					
		Bearbeiter:	Bettina Weilhartner		
lfd. Nummer:	<b>66</b>	Fläche: in m <sup>2</sup>	<b>0</b>	Länge in m:	<b>0</b>
Bestandestyp:	<b>0206 Baumreihe, Allee</b>				
Charakteristik:					
		Bearbeiter:	Bettina Weilhartner		
lfd. Nummer:	<b>67</b>	Fläche: in m <sup>2</sup>	<b>0</b>	Länge in m:	<b>0</b>
Bestandestyp:	<b>0206 Baumreihe, Allee</b>				
Charakteristik:					
		Bearbeiter:	Bettina Weilhartner		
lfd. Nummer:	<b>68</b>	Fläche: in m <sup>2</sup>	<b>0</b>	Länge in m:	<b>0</b>
Bestandestyp:	<b>0203 Heckenzug</b>				
Charakteristik:					
		Bearbeiter:	Bettina Weilhartner		

lfd. Nummer:	<b>69</b>	Fläche: in m <sup>2</sup>	<b>0</b>	Länge in m:	<b>0</b>
Bestandestyp:	<b>0203 Heckenzug</b>				
Charakteristik:					
		Bearbeiter:	Bettina Weilhartner		
lfd. Nummer:	<b>70</b>	Fläche: in m <sup>2</sup>	<b>0</b>	Länge in m:	<b>0</b>
Bestandestyp:	<b>0203 Heckenzug</b>				
Charakteristik:					
		Bearbeiter:	Bettina Weilhartner		
lfd. Nummer:	<b>71</b>	Fläche: in m <sup>2</sup>	<b>0</b>	Länge in m:	<b>0</b>
Bestandestyp:	<b>0402 Fließendes Gewässer</b>				
Charakteristik:	Bach fließt innerhalb großflächigem Nadelwald, Lage auf Basis ÖK;				
		Bearbeiter:	Bettina Weilhartner		
lfd. Nummer:	<b>72</b>	Fläche: in m <sup>2</sup>	<b>0</b>	Länge in m:	<b>0</b>
Bestandestyp:	<b>0402 Fließendes Gewässer</b>				
Charakteristik:	Bach fließt innerhalb großflächigem Nadelwald, Lage auf Basis ÖK;				
		Bearbeiter:	Bettina Weilhartner		
lfd. Nummer:	<b>73</b>	Fläche: in m <sup>2</sup>	<b>0</b>	Länge in m:	<b>0</b>
Bestandestyp:	<b>0203 Heckenzug</b>				
Charakteristik:					
		Bearbeiter:	Bettina Weilhartner		
lfd. Nummer:	<b>74</b>	Fläche: in m <sup>2</sup>	<b>0</b>	Länge in m:	<b>0</b>
Bestandestyp:	<b>0203 Heckenzug</b>				
Charakteristik:					
		Bearbeiter:	Bettina Weilhartner		
lfd. Nummer:	<b>75</b>	Fläche: in m <sup>2</sup>	<b>0</b>	Länge in m:	<b>0</b>
Bestandestyp:	<b>0203 Heckenzug</b>				
Charakteristik:					
		Bearbeiter:	Bettina Weilhartner		
lfd. Nummer:	<b>76</b>	Fläche: in m <sup>2</sup>	<b>0</b>	Länge in m:	<b>0</b>
Bestandestyp:	<b>0402 Fließendes Gewässer</b>				
Charakteristik:	Bachbett 0,5-0,8 m breit, mit Ästen und Steinen gut strukturiert, Bach ist bis 0,5 m tief eingeschnitten; kleinere Wasserfälle, langsame Fließgeschwindigkeit; Wurzelbereiche sind häufig unterspült; im Oberlauf relativ naturnah ausgebildet, im Unterlauf sehr geradlinig und ohne Uferbegleitgehölz (naturfern);				
		Bearbeiter:	Bettina Weilhartner		
lfd. Nummer:	<b>77</b>	Fläche: in m <sup>2</sup>	<b>0</b>	Länge in m:	<b>0</b>
Bestandestyp:	<b>0206 Baumreihe, Allee</b>				
Charakteristik:					
		Bearbeiter:	Bettina Weilhartner		
lfd. Nummer:	<b>78</b>	Fläche: in m <sup>2</sup>	<b>0</b>	Länge in m:	<b>0</b>
Bestandestyp:	<b>0203 Heckenzug</b>				
Charakteristik:					
		Bearbeiter:	Bettina Weilhartner		
lfd. Nummer:	<b>79</b>	Fläche: in m <sup>2</sup>	<b>0</b>	Länge in m:	<b>0</b>
Bestandestyp:	<b>0206 Baumreihe, Allee</b>				
Charakteristik:					
		Bearbeiter:	Bettina Weilhartner		
lfd. Nummer:	<b>80</b>	Fläche: in m <sup>2</sup>	<b>0</b>	Länge in m:	<b>0</b>
Bestandestyp:	<b>0203 Heckenzug</b>				
Charakteristik:					
		Bearbeiter:	Bettina Weilhartner		

lfd. Nummer:	<b>81</b>	Fläche: in m <sup>2</sup>	<b>0</b>	Länge in m:	<b>0</b>
Bestandestyp:	<b>0203 Heckenzug</b>				
Charakteristik:					
		Bearbeiter:	Bettina Weilhartner		
lfd. Nummer:	<b>82</b>	Fläche: in m <sup>2</sup>	<b>0</b>	Länge in m:	<b>0</b>
Bestandestyp:	<b>0206 Baumreihe, Allee</b>				
Charakteristik:					
		Bearbeiter:	Bettina Weilhartner		
lfd. Nummer:	<b>83</b>	Fläche: in m <sup>2</sup>	<b>0</b>	Länge in m:	<b>0</b>
Bestandestyp:	<b>0206 Baumreihe, Allee</b>				
Charakteristik:					
		Bearbeiter:	Bettina Weilhartner		
lfd. Nummer:	<b>84</b>	Fläche: in m <sup>2</sup>	<b>0</b>	Länge in m:	<b>0</b>
Bestandestyp:	<b>0402 Fließendes Gewässer</b>				
Charakteristik:	Bach fließt innerhalb großflächigem Nadelwald, Lage auf Basis ÖK;				
		Bearbeiter:	Bettina Weilhartner		
lfd. Nummer:	<b>85</b>	Fläche: in m <sup>2</sup>	<b>0</b>	Länge in m:	<b>0</b>
Bestandestyp:	<b>0402 Fließendes Gewässer</b>				
Charakteristik:	Bach fließt innerhalb großflächigem Laubnadelmischwald, Lage auf Basis ÖK;				
		Bearbeiter:	Bettina Weilhartner		
lfd. Nummer:	<b>86</b>	Fläche: in m <sup>2</sup>	<b>0</b>	Länge in m:	<b>0</b>
Bestandestyp:	<b>0402 Fließendes Gewässer</b>				
Charakteristik:	Bach fließt innerhalb großflächigem Laubnadelmischwald, Lage auf Basis ÖK;				
		Bearbeiter:	Bettina Weilhartner		
lfd. Nummer:	<b>87</b>	Fläche: in m <sup>2</sup>	<b>0</b>	Länge in m:	<b>0</b>
Bestandestyp:	<b>0402 Fließendes Gewässer</b>				
Charakteristik:	Bachbettbreite im Oberlauf 0,3-0,8 m; teilweise mit Granitblöcken; Bach ist ca. 0,2 m tief eingeschnitten; Wurzelbereiche sind teilweise unterspült; im Unterlauf nimmt die Breite des Baches bis ca. 1,5 m zu;				
		Bearbeiter:	Bettina Weilhartner		
lfd. Nummer:	<b>88</b>	Fläche: in m <sup>2</sup>	<b>0</b>	Länge in m:	<b>0</b>
Bestandestyp:	<b>0402 Fließendes Gewässer</b>				
Charakteristik:	Mit Granitsteinen gut strukturierter Bach, fließt ein einem v-förmigen Tal, durch größere Granitsteine entstehen kleinere Wasserfälle, naturnaher Abschnitt; im Oberlauf verläuft der Bach geradlinig ohne Uferbegleitgehölz;				
		Bearbeiter:	Bettina Weilhartner		
lfd. Nummer:	<b>89</b>	Fläche: in m <sup>2</sup>	<b>0</b>	Länge in m:	<b>0</b>
Bestandestyp:	<b>0402 Fließendes Gewässer</b>				
Charakteristik:	Bach hat im Oberlauf eine Breite von 1,5 m, Ufer und Bachbett sind hier mit größeren Granitsteinen gesichert, es entstehen kleinere Wasserfälle sowie Stillwasserbereiche, langsame Fließgeschwindigkeit, tw. mit größeren Ästen strukturiert; im Unterlauf mäandriert der Bach und ist mit Steinen unterschiedlicher Größen gut strukturiert;				
		Bearbeiter:	Bettina Weilhartner		
lfd. Nummer:	<b>90</b>	Fläche: in m <sup>2</sup>	<b>0</b>	Länge in m:	<b>0</b>
Bestandestyp:	<b>0402 Fließendes Gewässer</b>				
Charakteristik:	Mit Steinen gut strukturierter Bachlauf, Bachbett ist 1-1,5 m breit, naturnahe Ufer, viele Stillwasserbereiche (im Nahbereich des Aufnahmepunktes befinden sich 2 Fischweier); mündet in Bach mit der Flächennummer 76; im Unterlauf ohne Uferbegleitgehölz, im Oberlauf breites Uferbegleitgehölz;				
		Bearbeiter:	Bettina Weilhartner		

lfd. Nummer:	<b>91</b>	Fläche: in m <sup>2</sup>	<b>0</b>	Länge in m:	<b>0</b>
Bestandestyp:	<b>0402 Fließendes Gewässer</b>				
Charakteristik:	Bach fließt innerhalb Nadelwald, Lage auf Basis ÖK bzw. DKM; Fortsetzung Beschreibung siehe Flächennummer 8;				
	Bearbeiter: Bettina Weilhartner				
lfd. Nummer:	<b>92</b>	Fläche: in m <sup>2</sup>	<b>0</b>	Länge in m:	<b>0</b>
Bestandestyp:	<b>0402 Fließendes Gewässer</b>				
Charakteristik:	Bachbett ca. 1,5 m breit, im Oberlauf sehr stark reguliert und ohne Uferbegleitgehölz; im Unterlauf mit Uferbegleitgehölz;				
	Bearbeiter: Bettina Weilhartner				
lfd. Nummer:	<b>93</b>	Fläche: in m <sup>2</sup>	<b>0</b>	Länge in m:	<b>0</b>
Bestandestyp:	<b>0402 Fließendes Gewässer</b>				
Charakteristik:	Bach fließt innerhalb großflächigem Nadelwald, Lage auf Basis ÖK;				
	Bearbeiter: Bettina Weilhartner				
lfd. Nummer:	<b>94</b>	Fläche: in m <sup>2</sup>	<b>0</b>	Länge in m:	<b>0</b>
Bestandestyp:	<b>0402 Fließendes Gewässer</b>				
Charakteristik:	Naturferner, geradliniger Bachabschnitt; Bachbett ca. 1,5 m breit, auf einer Seite befindet sich eine Wiesenböschung, auf der anderen Seite Fichten; mündet anschließend in einen Altarm der Donau;				
	Bearbeiter: Bettina Weilhartner				
lfd. Nummer:	<b>95</b>	Fläche: in m <sup>2</sup>	<b>0</b>	Länge in m:	<b>0</b>
Bestandestyp:	<b>0402 Fließendes Gewässer</b>				
Charakteristik:	Bach fließt innerhalb großflächigem Nadelwald, Lage auf Basis ÖK;				
	Bearbeiter: Bettina Weilhartner				
lfd. Nummer:	<b>96</b>	Fläche: in m <sup>2</sup>	<b>0</b>	Länge in m:	<b>0</b>
Bestandestyp:	<b>0207 Markanter Einzelbaum</b>				
Charakteristik:					
	Bearbeiter: Bettina Weilhartner				
lfd. Nummer:	<b>97</b>	Fläche: in m <sup>2</sup>	<b>0</b>	Länge in m:	<b>0</b>
Bestandestyp:	<b>0207 Markanter Einzelbaum</b>				
Charakteristik:					
	Bearbeiter: Bettina Weilhartner				
lfd. Nummer:	<b>98</b>	Fläche: in m <sup>2</sup>	<b>0</b>	Länge in m:	<b>0</b>
Bestandestyp:	<b>0207 Markanter Einzelbaum</b>				
Charakteristik:					
	Bearbeiter: Bettina Weilhartner				
lfd. Nummer:	<b>99</b>	Fläche: in m <sup>2</sup>	<b>0</b>	Länge in m:	<b>0</b>
Bestandestyp:	<b>0210 Markante (landschaftsprägende) Geländeböschung</b>				
Charakteristik:	Nordost-exponierter Hang entlang der Donau mit einen Niveauunterschied von ca. 200 m; im oberen Hangbereich liegt ein Nadelwald, der untere Hang besteht aus Grünland- und Ackerflächen;				
	Bearbeiter: Bettina Weilhartner				