



LAND

OBERÖSTERREICH

Naturraumkartierung Oberösterreich

Landschaftserhebung
Gemeinde Ulrichsberg



natur:raum
Naturraumkartierung Oberösterreich



Endbericht



Land Oberösterreich

NATUR

Naturraumkartierung Oberösterreich

Landschaftserhebung
Gemeinde Ulrichsberg

Endbericht

Attnang-Puchheim , 2010

Projektleitung Naturraumkartierung Oberösterreich:

Mag. Günter Dorninger

Projektbetreuung Landschaftserhebungen:

Mag. Günter Dorninger

EDV/GIS-Betreuung

Mag. Günter Dorninger

Auftragnehmer:



grün integral | DI Wolfgang Hacker
Technisches Büro für Landschaftsplanung
4800 Attnang-Puchheim,
Steinhüblstraße. 1/7

Bearbeiter:

DI Wolfgang Hacker, Mag. Elke Holzinger

im Auftrag des Landes Oberösterreich,
Naturschutzabteilung – Naturraumkartierung OÖ

Fotos der Titelseite:

Foto links: Ansicht der Kulturlandschaft

Foto rechts: Golfplatz von Ulrichsberg

Fotonachweis:

alle Fotos grün integral

Redaktion:

AG Naturraumkartierung

Impressum:

Medieninhaber: Land Oberösterreich

Herausgeber:

Amt der O.ö. Landesregierung

Naturschutzabteilung – Naturraumkartierung Oberösterreich

4560 Kirchdorf an der Krems

Tel.: +43 7582 685 533

Fax: +43 7582 685 399

E-Mail: biokart.post@ooe.gv.at

Graphische Gestaltung: Mag. Günter Dorninger

Herstellung: Eigenvervielfältigung

Kirchdorf a. d. Krems, November 2010

© Alle Rechte, insbesondere das Recht der
Vervielfältigung, Verbreitung oder Verwertung bleiben
dem Land Oberösterreich vorbehalten

Inhaltsverzeichnis

1	VORBEMERKUNGEN	3
1.1	Allgemeines	3
1.2	Beschreibung des Bearbeitungsgebietes	3
2	BESCHREIBUNG DER EINZELNEN TEILGEBIETE	8
2.1	Teilgebiet 3: Teilraum mit Siedlungen und agrarischer Nutzung	10
3	ZUSAMMENFASSEND E BESCHREIBUNG	12
4	VERWENDETE LITERATUR UND QUELLENVERZEICHNIS	16
4.1	Datengrundlagen	16
4.2	Literaturverzeichnis	16
4.3	Sonstige Quellen	17

Anhang 1: Fotodokumentation

Anhang 2: Beschreibung der Einzelflächen

Anhang 3: Karten (1:5000)

1 Vorbemerkungen

1.1 Allgemeines

Das Büro grün integral wurde im von der Naturschutzabteilung des Landes Oberösterreich mit der Landschaftserhebung der Gemeinde Ulrichsberg beauftragt. Im Frühsommer 2008 wurde die Vorabgrenzung im Büro durchgeführt. Als wichtigste Grundlagen dienten dafür Orthofotos, ÖK-Karten und Genisys. Die Geländebefahrungen erfolgten zwischen August und Oktober 2008.

Neben der vorliegenden Arbeit wurde zeitgleich auch eine Landschaftserhebung in den Gemeinden Schwarzenberg, Klaffer, Aigen und Schlägl durchgeführt. In all diesen Fällen sind diese Landschaftserhebungen als Ergänzung zu einer Biotopkartierung des Europaschutzgebietes „Böhmerwald und Mühltäler“ zu verstehen. Diese wesentlich tiefergehenden Kartierungsarbeiten wurden 2007 und vor allem 2008 durchgeführt, umfassen aber nur Flächen innerhalb des Schutzgebietes – also die beiden Mühltäler und das geschlossene Waldgebiet des Böhmerwaldes. Der fehlende Talraum mit Siedlungsgebieten und agrarischer Nutzung wurde nur durch die vorliegende Arbeit erhoben in Form einer Landschaftserhebung erfasst.

1.2 Beschreibung des Bearbeitungsgebietes

Die Gemeinde Ulrichsberg liegt im Mühlviertel, im Bezirk Rohrbach und umfasst die Katastralgemeinden Berdetschlag, Hintenberg, Oedenkirchen, Schindlau und Ulrichsberg. Der Hauptort Ulrichsberg liegt auf einer Seehöhe von 326 m.

Die Einwohnerzahl liegt laut Volkszählung aus dem Jahr 2001 bei 3.063 Personen. Das Gemeindegebiet hat eine Flächengröße von 57 km². Die Nord-Süd Ausdehnung beträgt 10,3 km die Ost-West Ausdehnung bis 12,2 km.

Die Flächenverteilung zwischen Wald – Ackerfläche – Dauergrünland (1999) gibt einen groben Überblick über die Ausstattung des Gemeindegebietes:

- Kulturfläche 3.339 ha
- Wald 1.236 ha
- Landwirtschaftliche Nutzung 2.103 ha
- Ackerfläche 652 ha
- Dauergrünland 1.439 ha

Von den 197 land- und forstwirtschaftlichen Betrieben zählen mehr als die Hälfte (104) zu den Futterbaubetrieben, über ein Viertel (55) machen die Forstbetriebe aus, der Rest (38) sind Kombinationsbetriebe. Knapp ein Drittel (62) wird im Haupterwerb bewirtschaftet, zwei Drittel (135) im Nebenerwerb. Bei Betrachtung des Verhältnisses der Landwirtschaftlichen Nutzfläche, kehrt sich dieses Verhältnis um – knapp zwei Drittel der Flächen werden im Haupterwerb bewirtschaftet.

Im Vergleich mit den Nachbargemeinden, sowie mit den Bezirks- und Landeswerten, fällt für Ulrichsberg auf, dass der Sektor Industrie, Gewerbe und Bauwesen am stärksten ausgeprägt ist und für über 50% der Erwerbstätigen am Arbeitsort Arbeit und Einkommen bietet. Im Gegenzug

ist der Sektor Dienstleistungen nur unterdurchschnittlich groß. Die Land- und Forstwirtschaft liegt unter dem Bezirkswert, aber über dem Landesdurchschnitt. Bei Berücksichtigung der Pendler und ihrer Erwerbsquelle in anderen Gemeinden, werden diese Abweichungen etwas nivelliert. Die Land- und Forstwirtschaft hat noch 1981 für rund 30 % der Erwerbstätigen Einkommensmöglichkeiten geboten, 1991 sank dieser Wert auf rund 20% und weitere 10 Jahre später auf rund 10%.

Obwohl in den Jahren 1991 bis 2001 praktisch keine Veränderung in der Anzahl der Erwerbspersonen stattgefunden haben, ist doch bemerkenswert, dass Ulrichsberg innerhalb des Bezirkes Rohrbach die Gemeinde mit der zweithöchste Zahl an Erwerbspersonen (1.423; inkl. geringfügig erwerbstätig) ist, und damit sogar die Bezirkshauptstadt Rohrbach übertrifft und lediglich hinter St. Martin liegt. Der Pendlersaldo liegt aktuell (Jahr 2001) bei 27%, ist aber in den letzten Jahrzehnten gesunken.

	Gemeinde Ulrichsberg	Bezirk Rohrbach	Land Oberösterreich
% der Erwerbstätigen am Arbeitsort:			
... in der Land- und Forstwirtschaft	10,1	13,4	5,3
... in Industrie, Gewerbe, Bauwesen	53,9	34,6	35,5
... in Dienstleistungen	35,9	52,1	59,2
% der Erwerbstätigen am Wohnort:			
... Auspendler	58,8	69,7	59,2
... Pendlersaldo	-27,0	-34,1	-1,9
% der Erwerbspersonen (Pendler und im Ort):			
... in der Land- und Forstwirtschaft	7,4	8,5	5,0
... in Industrie, Gewerbe, Bauwesen	42,0	37,2	34,8
... in Dienstleistungen	50,0	54,0	59,8

Natur- und Landschaftsraum

Gemäß der naturräumlichen Gliederung Oberösterreichs hat die Gemeinde Ulrichsberg Anteil an folgenden zwei Raumeinheiten (NaLa Einheiten):

- » Böhmerwald (BW)
- » Südliche Böhmerwaldausläufer (SBA)

Die Grenze zwischen den beiden Einheiten verläuft entlang der geschlossenen Waldgrenze des sog. „Hohen Böhmerwaldes“ - sie entspricht weitgehend auch der Grenze des Europaschutzgebietes. Der Böhmerwald stellt sich als massiver, sanft welliger Waldrücken dar, in dem nur wenige Siedlungssplinter eingebettet sind (z.B. Schöneben). Das breite Mühlthal hingegen ist von der agrarischen Nutzung, den Ortschaften und der Großen Mühl geprägt. Diese fließt am Ortsrand von Ulrichsberg vorbei und wird von meist gut ausgebildeten Ufergehölzen begleitet.

Siedlung und Infrastruktur

Der Siedlungsbereich der Gemeinde konzentriert sich auf das Mühlal, nur der Bereich Schöneben liegt im den geschlossenen Waldbestand des Böhmerwaldes. Der Hauptort Ulrichsberg weist 1.109 Einwohnern auf (Jahr 2001, Statistik Austria). Weitere Ortschaften sind Schindlau (349 Einwohner), Hintenberg (291) Lichtenberg (268) vierzehn kleinere Ortschaften mit unter 200 Einwohnern, die beidseits der Großen Mühl liegen.

Die wichtigsten Wirtschaftssparten sind Sachgütererzeugung und Bauwesen gefolgt von Land- und Forstwirtschaft sowie Handel. Generell steigt sowohl die Zahl der Arbeitsstätten (+ 29,8 %) und der Beschäftigten (+ 44,6 % von 1991 auf 2001).

Die Gemeinde Ulrichsberg verfügt über keinen Anschluss an das Bahnnetz. Der nächstliegende Bahnhof liegt in Aigen. Von dort führt die Mühlkreisbahn bis nach Linz-Urfahr.

Auch das Netz der Bundesstraßen verläuft nicht über das Gemeindegebiet von Ulrichsberg. Die wichtigste Straße ist die Landesstraße 589, die nördlich der Großen Mühl verläuft und Ulrichsberg mit den Nachbargemeinden Klaffer und Aigen verbindet. Im nordwestlichen Verlauf führt die Straße über den Grenzübergang Schwarzenberg bis nach Bayern hinein. Die Landesstraßen L 1552 und L 1557 führen nach Südosten über den Zwischenmühlrücken in die Ortschaften Seitelschlag und in die Gemeinde Julbach sowie in das Tal der Kleinen Mühl. Nach Norden in den Böhmerwald zweigen ebenfalls zwei Landstraßen ab: Die L 1558 führt über Lichtenberg nach Schöneben (Langlaufzentrum) und weiter bis an die tschechische Grenze (Heimatvertriebenenkirche). Die L 1559 führt über Pfaffetschlag das enge Tal des Klafferbaches entlang bis zum Schigebiet Hochficht.

Klima

Das Gemeindegebiet liegt im mitteleuropäischen Übergangsbereich des kontinentalen zum ozeanischen Klima. Dabei sind die Höhenrücken und Kämme stärker ozeanisch geprägt – d.h. hier finden sich kühle, feuchte Wetterlagen mit gleichmäßig verteilten Niederschlägen. Die Tal- und Kessellagen sind hingegen kontinentaler geprägt – weisen also stärkere Schwankungen der Klimawerte auf: sie sind im Winter kühler und im Sommer wärmer als die Höhenlagen.

Bei Inversionswetterlagen kommt es durch absinkende Kaltluft zu einer Temperaturumkehr. Dieses Phänomen lässt sich auch an Hand der mittleren Jahresminimum der Lufttemperatur erkennen, das für die oberen Böhmerwaldlagen -16° bis -18° C beträgt, in den tieferen Tallagen aber noch tiefer liegt und sogar zwischen -18° und -20° C erreicht.

Wärmebegünstigte Lagen finden sich oft in 850 m Seehöhe mit Südwest- oder Südexposition, auf diesen Standorten erreicht die Buchen ihr Optimum. Unterhalb dieser Isohypse steigt die Häufigkeit von Spätfrösten in Inversionslagen, hangaufwärts sinkt die Wärmemenge mit der Seehöhe, der Buchenanteil in den Waldbeständen tritt zugunsten von Nadelhölzern (meist Fichte) zurück.

Die Niederschläge nehmen generell mit der Höhe zu und von Westen nach Osten ab. Die höchsten Werte von 1.200 bis 1.400 mm Jahresniederschlag finden sich in höchsten Lagen des Böhmerwald (Hufberg, Plöckenstein und Hochficht).

Die Nebelhäufigkeit ist im Spätherbst besonders hoch, Lagen über 1000 m.ü.M. einerseits und Lagen mit Kaltluftansammlungen andererseits sind besonders nebelreich, was oft auch an dem starken Kryptogamenbewuchs der Bäume erkennbar ist.

Die vorherrschende Windrichtung ist West; als Besonderheit der Region tritt der „Behmwind“ auf - ein stürmischer, kalter Fallwind aus Norden (Böhmen).

	Hoher Böhmerwald	Mühltal
Temperatur		
Jahresmittel der Lufttemp.	5° bis 6° C	6° bis 7° C
Jännermittel	-3° bis -5° C	-3° bis -4° C
Julimittel	10° bis 16° C	15° bis 17° C
Mittl. jährl. Frosttage	140-160	100-120
Mittl. jährl. Eistage	40-80	40-60
Niederschlag		
Jahresniederschlagssumme	1.000 bis 1.400 mm	1.000 bis 1.200 mm
Nebeltage	75-150	< 75
Schneetage	100-150	75-100
Strahlung		
rel. Sonnenscheindauer Jän.	30-40 %	20-30 %
rel. Sonnenscheindauer Juli	50-60 %	50-60 %
Phänologie		
Süßkirsch (Beginn d. Blüte)	vor 30. April	vor 5.-15. Mai
Roskastanie (Reife)	vor 30. Sept.	vor 5. Okt.

Tab. 1: Tabelle der wichtigsten Klimadaten. Für die meisten Daten lässt sich deutlich zwischen dem Hohen Böhmerwald und dem Mühltal differenzieren. Aus AUER ET AL. (1998)

Geologie

Das Gemeindegebiet von Ulrichsberg zählt zu der geologischen Großeinheit der Böhmisches Masse, die im Zuge der variszischen Gebirgsbildung vor 550 Millionen Jahren entstanden ist. Es entstand eine enge Nebeneinander unterschiedlicher Granite und Gneise.

Zwischen Böhmerwald und Mühltal verläuft in Nordwest- Südost-Richtung eine markante Störungslinie (die sog. „Pfahlstörung“) aus leicht erodierbaren Myloniten. Das sind Quetschgesteine, die durch zerriebene Granite und Gneise entstanden sind.

Der Böhmerwald nordwestlich der Mylonitzone besteht überwiegend aus Eisgarner Granit (auch Sulzberg-Granit genannt) und Weinsberg Granit, kleinere Bereiche an der Nordspitze auch aus Cordierit-Paragneis.

Südlich der Störungslinien finden sich vor allem Schlierengranit, weiters Mauthausener Granit und Weinsberger Granit. Im Bereich der Großen Mühl ist ein Streifen der Austufe mit Flussablagerung ausgebildet.

Typische Verwitterungserscheinung dieses Gebietes ist die Wollsackverwitterung, die zur Bildung von Blockburgen, Blockstreu und Findlingen führt.

Boden

Die natürlich vorkommenden Böden im Gebiet sind generell nährstoffarm. Sie haben einen hohen Kaliumanteil, weisen aber eine schlechte Phosphor- und Calcium-Versorgung auf. Bei der Bodenart handelt es sich um einen lehmigen Sand bzw. sandigen Lehm. Hauptfaktoren für gute Bodenbonität sind die Tiefgründigkeit und die Wasserversorgung. Die unterschiedliche Körnung der Ausgangsgesteine (grob bis fein) entscheidet über Wasserzügigkeit oder Trockenheit des Standortes. Dieser Faktor wirkt auch bei den Böden des landwirtschaftlichen Kulturlandes, die durch Bodenkalkung und Basenzufuhr stark verändert wurden.

Je nach klimatischen und geologischen Ausgangsbedingungen lassen sich folgende Böden unterscheiden:

- » **Braunerde:** Die **Felsbraunerde** ist der wichtigste Bodentyp im Gebiet, er findet sich unter 1000 m Seehöhe und ist als ein basenarmer bis saurer, flach- bis mittelgründiger Standort zu charakterisieren, der auf festem oder schuttigem Ausgangsmaterial entsteht. Auf schottrigem oder feinklastischem Ausgangsmaterial bildet sich die der verwandte Bodentyp der **Lockersediment-Braunerde** aus. - Aufgrund der Degradation der Standorte (ehemalige Streunutzung, Verfichtung) sind echte Braunerden ohne Anzeichen podsoliger Dynamik selten geworden. Die besten Braunerdeböden gibt es an den Hängen mit Süd- oder Südwestexposition im Bereich der Temperaturumkehr. Felsbraunerden weisen sich durch ein geringes Wasserspeichervermögen aus und trocknen in exponierten Lagen (Kuppen, oberer Hangbereich) deshalb leicht aus.
- » **Podsole** und **Semipodsole:** In Lagen über 1000 m Seehöhe und mehr als 1000 mm Jahresniederschlag kommt es zu Podsolierungserscheinungen. Die anfallende Nadelstreu wirkt zusätzlich versauernd.
- » **Gleye:** Diese kommen im Bereich von Quellvernässungen, Fließgewässern, Gräben, Mulden und am Hangfuß vor - überall dort wo sich Grundwasser staut. Der landwirtschaftliche Wert dieser Böden ist gering (Standort für nasse, saure Wiesen).
- » **Pseudogleye:** Ein größerer Lehmgehalt und eine dichtere Lagerung bewirken zeitweisen Stau von Wasser (z.B.: bei Niederschlägen). Die Böden auf den Verebnungsflächen des Böhmerwaldes neigen zu Tagwasserstau.
- » **Moorböden** und **Anmoorböden:** Sie sind in Kaltluftseen (in kleinen Senken an Bachläufen oder auf abflusslosen, ebenen Lagen) anzutreffen. Es kommt zur Ansammlung von Mull oder Moder.
- » **Rankerartige** Böden: Sie liegen über Blockschuttmaterial in verschiedener Mächtigkeit je nach Abstand der Einzelblöcke zueinander.

Potenzielle Vegetation

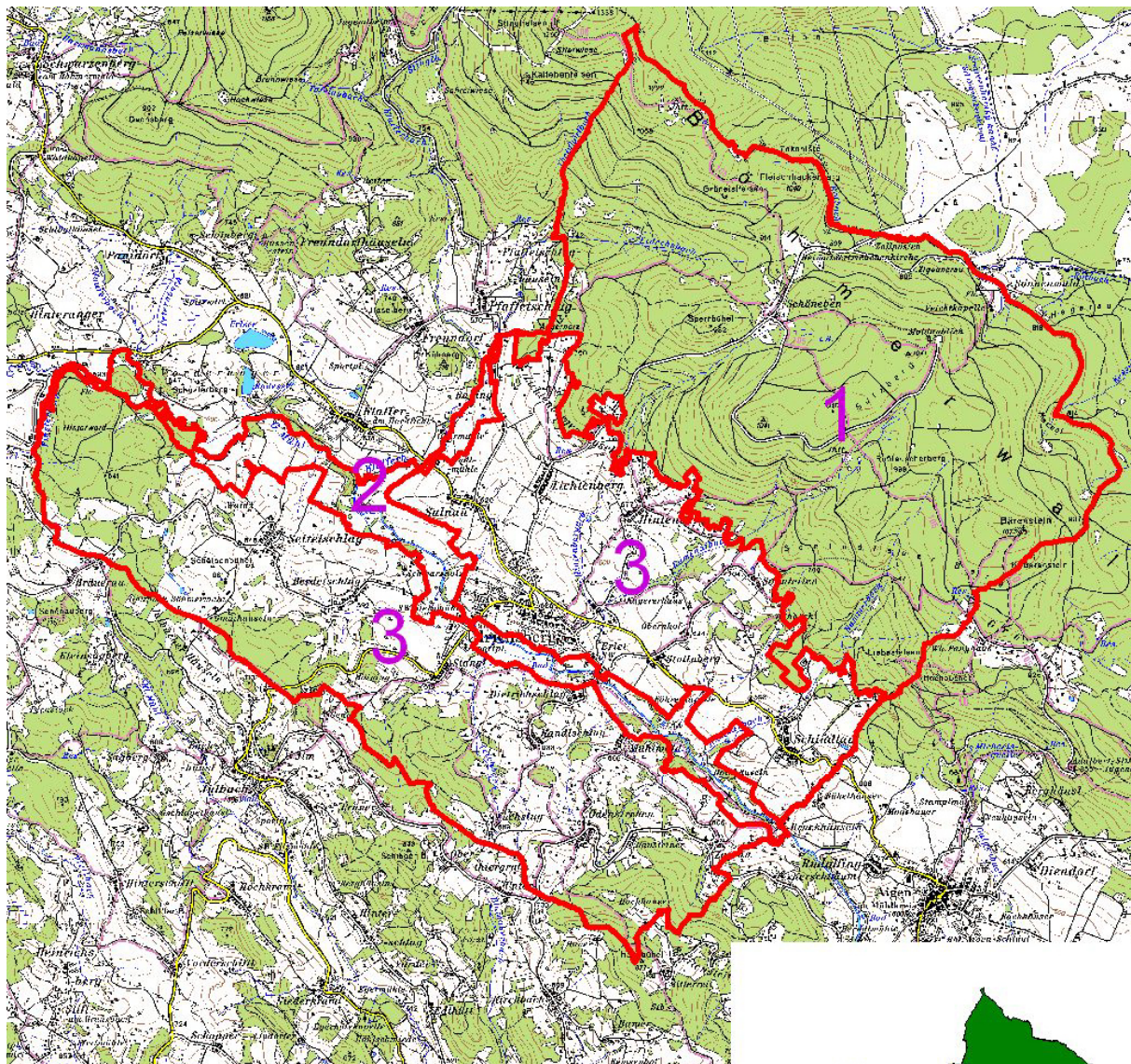
Das Gemeindegebiet liegt im Wuchsbezirk 9.1. Mühlviertel, das zum subherzynischen Fichten-Tannen-Buchen-Mischwaldgebiet zählt. Die Buche reicht bis in die Hochlagen hinauf; bindige Böden begünstigen die Tannen.

Leitgesellschaft ist der Fichten-Tannen-Buchenwald in der mittel-hochmontanen Stufe. Auf ärmeren Standorten überwiegt der Wollreitgras-Fi-Ta-Bu-Wald (*Calamagrostio villosae* Fagetum), basen- und nährstoffreiche Standorte beheimaten den Quirlzahnwurz-Fichten-Tannen-Buchenwald (*Dentaio enneaphylli* Fagetum).

In tieferen Lagen (submontan und tiefmontan) ist der Buchenwald vorherrschend: Hainsimsen-Buchenwald auf den ärmeren und Waldmeister-Buchenwald auf den reicheren Standorten. Lokal auf flachgründigen Felskuppen oder anthropogen, durch Streunutzung sekundär entstanden finden sich auch bodensaure Rotföhrenwälder. Entlang der Bäche und Flüsse sind Eschen-Schwarzerlen-Auwälder vertreten. Luftfeuchte Graben und Schluchtwälder sind mit Esche, Bergahorn, Spitzahorn und Bergulme bestockt.

In höheren, montanen Lagen treten Fichten- und Fichten-Tannenwälder auf, Besonderheiten sind die Fichten-Au, Blockflur-Fichtenwald, Moorrand-Fichtenwälder und Moorwälder wie Latschen- und Spirkenmoor. Die höchsten Lagen werden lokal vom Tiefsubalpinen Fichtenwald (*Soldanello montanae-Piceetum*) eingenommen.

2 Beschreibung der einzelnen Teilgebiete



Teilträumgliederung der Gemeinde Ulrichsberg

- 1 Böhmerwald (N2000-Gebiet)
- 2 Große Mühl (N2000-Gebiet)
- 3 Talraum mit Siedlungen und agrarischer Nutzung



Abb.1: Abgrenzung der Teilgebiete auf der ÖK 50

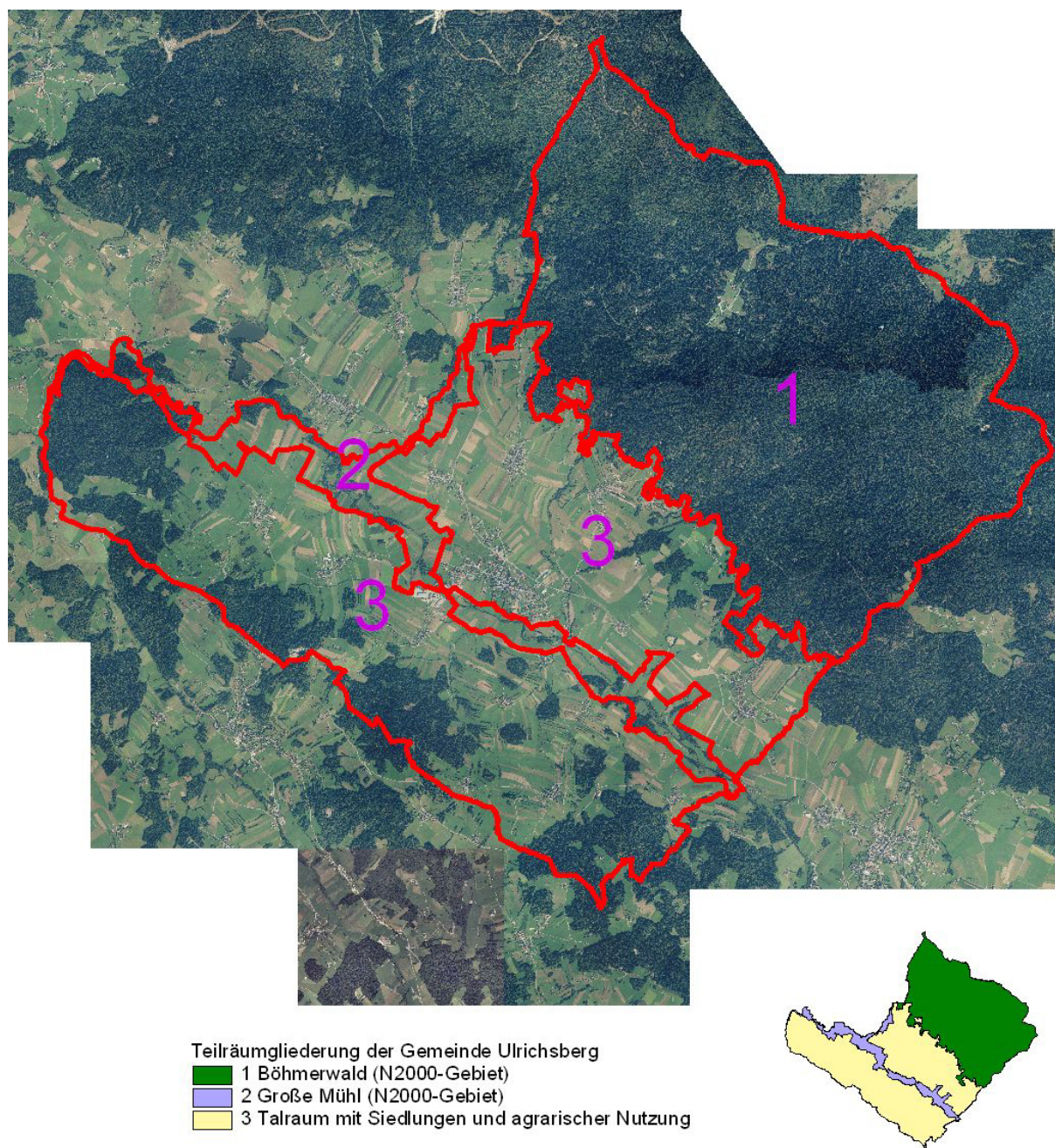


Abb. 2. Abgrenzung der Teilgebiete auf Orthophotos

Die Gemeinde Ulrichsberg wurde in drei Teilgebiete eingeteilt. Die Grenzziehung erfolgt entlang der Ausweisung für das Europaschutzgebiet „Böhmerwald und Mühltäler“. Neben den beiden vom Europaschutzgebiet eingenommen Landschaftsteilen – Böhmerwald und Große Mühl, verbleibt der Talraum dazwischen, der v. a. vom Siedlungsflächen und landwirtschaftlich genutzten Flächen geprägt ist. Die Teilgebiete unterscheiden sich nicht nur durch ihren naturschutzrechtlichen Schutzstatus, sondern auch durch naturräumliche Faktoren (Höhenlage, Vegetation, ...) und durch eine stark unterschiedliche Nutzung.

- ≡ (Teilgebiet 1: Böhmerwald)
- ≡ (Teilgebiet 2: Große Mühl)
- ≡ Teilgebiet 3: Talraum mit Siedlungen und agrarischer Nutzung

Da für das Europaschutzgebiet zeitgleich eine Biotopkartierung durchgeführt wird, werden diese Gebiete in der vorliegenden Arbeit nicht (!) weiterbehandelt. Die Landschaftserhebung – die Erhebungen im Gelände und die Ergebnisse, die in der Datenbank und als grafische Daten vorliegen - wurde nur für das Teilgebiet 3 durchgeführt.

2.1 Teilgebiet 3: Teilraum mit Siedlungen und agrarischer Nutzung

Struktur-/Nutzungsmerkmal	Charakterisierung
Wald	<ul style="list-style-type: none"> • Waldanteil etwa 25 % • häufigster Erhebungstyp (81 %- Wald- und Forstflächen) • besonders entlang der Südwestgrenze (Zwischenmühlrücken zur Gemeinde Julbach) ist die Landschaft sehr walddreich, auch zum Rand des Böhmerwaldes zahlreiche kleinere Waldpartien • enge Verzahnung mit Offenflächen, daher auch hohe Randliniendichte • überwiegen Laub-Nadel-Mischbestände, oft aber auch mit nicht standortgerechter Fichtendominanz, daneben auch hoher Anteil an reinen Fichtenforsten.
Landwirtschaftliche Nutzung /Nutzungsintensität	<ul style="list-style-type: none"> • dominante Flächennutzung • überwiegend Dauergrünland, Ackerlandflächen mit deutlich geringerem Flächenanteilen • meist Milchviehwirtschaft • durch Geländemorphologie weitgehend kleinräumige Parzellenstruktur • kleinbäuerliche Struktur mit rel. geringer Nutzungsintensität, in Folge Tendenz zur Nutzungsaufgabe und Aufforstung in Randlagen bzw. Probleme bei Generationenwechsel, • Grünlandsondernutzung: Golfplatz südwestlich von Seitelschlag
Strukturelemente	<ul style="list-style-type: none"> • reich und vielseitig strukturierte Landschaft • weitgehend kleinräumiger Nutzungsmix aus Land- und Forstwirtschaft • Schwerpunkt der Landwirtschaft: Entlang der Großen Mühl insbesondere am Südabfall des Böhmerwaldes; Schwerpunkt der Forstwirtschaft: entlang der Südgrenze in den Randlagen der Gemeinde.

Struktur-/Nutzungsmerkmal	Charakterisierung
	<ul style="list-style-type: none"> • auffallend zahlreiche Heckenkomplexe an ehemaligen Ackerterrassen, eher in Randlagen abseits der intensivsten Bereichen um die Große Mühl (Lichtenberger Häusel, Ödenkirchen, Kandelschlag, Fuchslug, Stangl, Golfplatz) • regelmäßig Obstbaumwiesen um Bauernhöfe, Weiler und Ortschaften • recht dichtes Netz an kleinen oft naturnahen Bächen
Gewässer	<ul style="list-style-type: none"> • dichtes Gewässernetz • überwiegend mit naturnahem Verlauf und mit naturnahem Begleitgehölz • zahlreiche kleine Teiche (meist Fischteiche, oft Löschteiche) mit meist naturferner Ufergestaltung, hier daher hohes Entwicklungspotential • <u>Große Mühl</u> und <u>Klafferbach</u> (Grenzbach zur Gemeinde Klaffer) als die beiden bedeutendsten Fließgewässer liegen außerhalb des Teilgebietes im Europaschutzgebiet (siehe Biotopkartierung)
Rohstoffabbau/Deponien	<ul style="list-style-type: none"> • Granitabbau in kleineren Steinbrüchen
Siedlungsstruktur	<ul style="list-style-type: none"> • zahlreiche kleinere Ortschaften und Weiler im gesamten Teilgebiet verstreut • allg.: Dreiseithöfe und oft planmäßige (Straßen-)Dörfer mit Gewannflur • deutlich ausgeprägter, zentral gelegen Hauptort: Ulrichsberg • Zersiedelungserscheinungen v. a. im Randbereich des Hauptortes durch neue Einzelhaussiedlungen und Gewerbeentwicklung
Relief	<ul style="list-style-type: none"> • Höhenlage zw. 550 und 860 Seehöhe (gilt für Teilgebiet) Hauptort Ulrichsberg (auf dem kleinen „Ulrichsberg“) gelegen auf ca. 620 m Seehöhe • sanft gewellte Landschaft, kaum Verebnungen • südl. der Großen Mühl (Zwischenmühlrücken) ist ein deutlich stärkeres Relief ausgebildet. • steilere Anstiege zum Böhmerwald und Engstellen des Mühltales liegen bereits außerhalb des Teilgebietes
Auffällige Entwicklungsprozesse / Landschaftseingriffe	<ul style="list-style-type: none"> • fortschreitender Strukturwandel in der Landwirtschaft; einerseits Konzentration auf größere, intensiv wirtschaftende Betriebe, andererseits Nutzungsaufgabe mit Aufforstungen auf Grenzertragsflächen und in Ungunstlagen. • mäßig ausgeprägter Siedlungsdruck (Wohn- und Gewerbegebiete) in Südlagen und v.a. um den Hauptort • Touristische Initiativen: Golfplatz Böhmerwald und Langlaufzentrum in Schöneben (bereits im Teilgebiet 1 Böhmerwald).

3 Zusammenfassende Beschreibung



Abb. 3: Blick auf die Ortschaft Ulrichsberg, über das Mühlthal hinweg Richtung Böhmerwald bzw. Norden. (Fotodokumentation Nr. 41342016)

Ulrichsberg im Mühlkreis liegt am Fuße des Böhmerwaldes, im nördlichsten Eck von Oberösterreich. Der Anteil an den beiden Raumeinheiten „Böhmerwald“ und „Südliche Böhmerwaldausläufer“ spiegelt recht gut die naturräumlichen Gegebenheiten in der Gemeinde wider. Etwa 45 % der Gemeinde bestehen aus dem mehr oder weniger geschlossenen Waldgebiet des Böhmerwaldes, in das nur wenige Siedlungsflächen (Schöneben, Teile Sonnenwalds) eingebettet sind. Dieser Teil und der engere Bereich um die Große Mühl gehören zum Europaschutzgebiet „Böhmerwald und Mühltäler“ und wurden in der vorliegenden Arbeit nicht weiter bearbeitet.

Der Talraum beiderseits der Großen Mühl ist durch Siedlungsflächen und landwirtschaftliche Flächen geprägt, ist aber dennoch als weitgehend intakte, reich strukturierte Kulturlandschaft anzusprechen. Anzumerken ist allerdings das sich räumlich durchaus unterschiedliche Bereiche feststellen lassen. Kleinräumig gegliederte Bereiche finden sich vorwiegend in Randlagen, während die Gunstlagen um die Großen Mühl deutlich ausgeräumter sind.

Die naturschutzfachlich wertvollsten Bereiche

Die naturschutzfachlich wertvollsten Bereiche der Gemeinde Ulrichsberg liegen außerhalb des Bearbeitungsgebietes, in den Teilräumen Böhmerwald und Große Mühl, welche im Europaschutzgebiet liegen und von der Biotopkartierung erfasst werden.

- großflächiges Waldgebiet des Böhmerwaldes mit teilweise naturnahen Waldbeständen, seltenen Felsformationen (Bärenstein) und wertvollsten Moorflächen (Hirschlackenau)
- Große Mühl als weitgehend naturnahes Gewässer mit bedeutenden faunistischen Beständen.
- Reste von ehemaligen Ackerterrassen, die neben der naturschutzfachlichen Bedeutung für Fauna und Flora auch als historisch Nutzungsform Bedeutung für das Landschaftsbild besitzen
- dichtes Netz aus kleinen Fließgewässern mit Begleitgehölzen
- allg. Reichtum und Vielfalt an Landschaftselementen
- allg. kleinräumige Gliederung der Landschaft

Defizite und Ansatzpunkte für naturschutzfachliche Aufwertung

Für die Teilgebiete 1 (Böhmerwald) und 2 (Große Mühl) sei an diese Stelle auf den Managementplan für das Natura2000-Europaschutzgebiet verwiesen, das zeitgleich erstellt wird und umfassend Maßnahmen erarbeitet, die zu einer naturschutzfachlichen Aufwertung führen. Eine Abstimmung mit diesen prioritären Bereich sollte auch für etwaige Maßnahmen in diesem Teilgebiet erfolgen.

Die naturschutzfachlich Defizit im Teilgebiet 3 sind:

- geringe Anzahl an extensiv genutzten Standorten im Grünlandbereich
- intensive landwirtschaftliche Nutzung in Gewässernähe bzw. bis zum Uferrand;
- lokal ausgeräumte Landschaft und fehlende Strukturelemente durch intensive landwirtschaftliche Nutzung dieses Gebietes
- weitgehend intensiv genutzte Waldflächen und hoher Anteil an fichtendominierten Ersatzgesellschaften

Die Ansatzpunkte für eine naturschutzfachlich Aufwertung im Teilgebiet 3 sind:

- Erhalt und Sicherung der historischen Ackerterrassen
- Sicherung von noch extensiv genutzten Grenzertragsflächen an Geländeböschungen, Acker- und Wiesenrainen
- Anlage von Pufferstreifen mit einer nur extensiven Nutzung entlang größerer Fließgewässer, insbesondere bei Ackerflächen in Gewässernähe
- Anlage von Strukturelementen (Hecken und Feldgehölzen) in Defizitbereichen
- Förderung von Aufforstung nur bei standortgerechter Baumartenwahl und Reduktion des Fichtenanteils
- Sicherung des Gewässernetzes vor Verrohrung und Verbauung

Code des Be Typs	Anzahl	Bestandestyp	Fläche in m ²	Länge in m	Anteil an Gem.- fläche in %	Anteil an der Summe aller Erhebungsfl.
Wald/Forstflächen			7.070.085		25,29	81,17
102	32	Nadelwald/Nadelholzforst	3.283.207	-	11,75	37,69
103	63	Laub-Nadel-Mischwald/Laub-Nadelholz-Mischforst	3.611.246	-	12,92	41,46
104	26	Laubwald/Laubholzforst	175.632	-	0,63	2,02
pkt., lin., fl. Strukturelemente			690.243		2,47	7,92
201	10	Kleinstwaldfläche ("Feldgehölz"), Gebüsch oder Baumgruppe unter 1000m ²	5.310	-	0,02	0,06
202	13	Uferbegleitgehölz	348.831	18.637	1,25	4,00
203	110	Heckenzug	217.845	43.569		2,50
204	15	Streuobstbestand (Streuobstwiese/-weide, Obstbaumreihen)	76.815	-		0,88
206	19	Baumreihe, Allee	6.814	3.407	0,02	0,08
207	2	Markanter Einzelbaum	4	-	0,00	0,00
210	5	Markante (landschaftsprägende) Geländeböschung	34.624	17.312	0,12	0,40
Grünland			895.273		3,20	10,28
302	2	Großröhricht und Schilfröhricht	3.283	-	0,01	0,04
30302	1	Sukzessionsfläche des trockenen Extensivgrünlandes mit oder ohne jüngeren Gehölzaufwuchs	32.882	-	0,12	0,38
304	6	Sukzessionsfläche in ehemaligen Intensivgebieten	22.067	-		
306	1	Neubewaldung/Aufforstung	7.484	-	0,03	0,09
307	2	Feuchtes und nasses Extensivgrünland	52.463	-		
30802	1	Mesophile, "bunte" Fettwiese und die meisten Magerrasen, -weiden	17.858	-	0,06	0,21
310	2	Grünland-Sondernutzung	759.236	-	2,72	8,72
Gewässer			54.757		0,20	0,63
401	15	Stehendes Gewässer	28.172	-	0,10	0,32
402	12	Fließendes Gewässer	26.585	26.585	0,10	0,31
Abbauflächen und Deponien			69.320		0,25	0,80
602	4	Abbauflächen geogener Rohstoffe mit aktueller betrieblicher Nutzung	49.250	-	0,18	0,57
603	2	Deponien	20.070	-	0,07	0,23
Summe aller Erhebungsflächen			8.710.358		31,16	100,00
Flächen ohne Erhebung			19.243.612		68,84	
Gemeindefläche			27.953.970		100,00	

Tab.1: Die Tabelle listet die vorkommenden Bestandestypen auf und zeigt deren jeweiliges Flächenmaß in m² bei manchen Typen auch die Länge in m, sowie den %-Anteil an der Teilgebietsfläche und an der Gesamt-Erhebungsfläche.

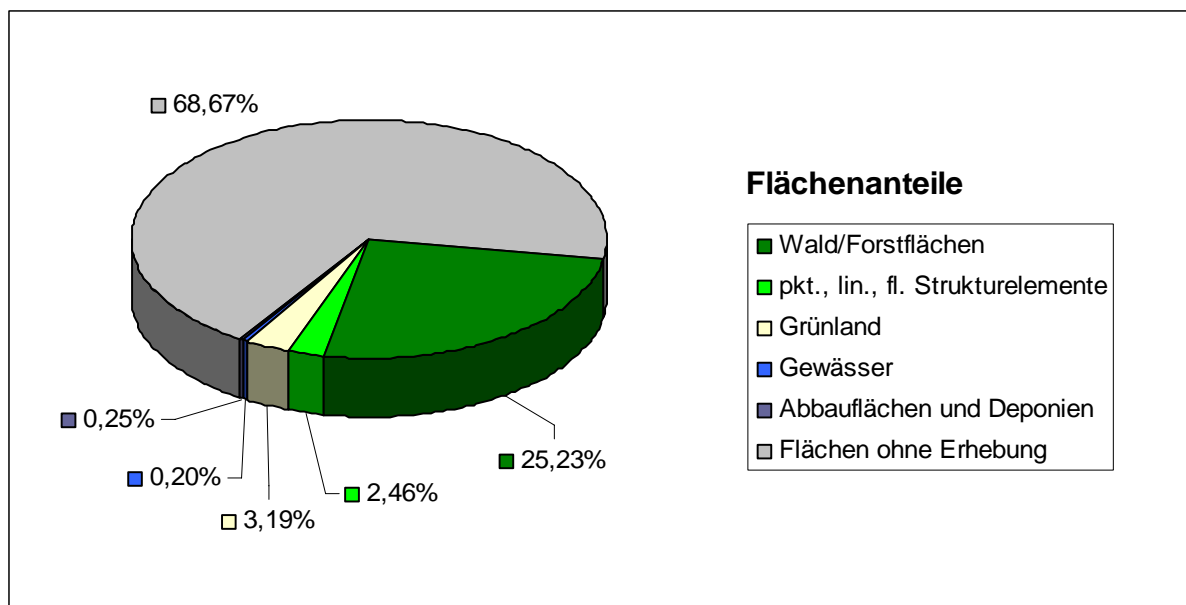


Abb.4: Das Kuchendiagramm zeigt die Flächenanteile der Bestandestyp-Gruppen an der Gesamtfläche des Teilgebietes 3.

4 Verwendete Literatur und Quellenverzeichnis

4.1 Datengrundlagen

Vom Auftraggeber beigestellte Daten

Farb-Orthophotos im Triangulierungsblattschnitt 1:5000, Bildflug: 16.8.2001, 8.7.2002 und 9.7.2002 (©Land Oberösterreich)

Digitale ÖK50 (kartographisches Modell KM50) im Blattschnitt TB20000 (© Bundesamt für Eich- und Vermessungswesen)

Gemeindegrenzen aus der Digitalen Katastralmappe, Stand 04-2005 (© Bundesamt für Eich- und Vermessungswesen)

Digitale Katastralmappe, Stand 4.9.2007 (© Bundesamt für Eich- und Vermessungswesen)

10m Höhengichtlinien generiert aus dem Digitalen Höhemodell (© Bundesamt für Eich- und Vermessungswesen)

Digitales Landschaftsmodell - Gewässernetz (© Bundesamt für Eich- und Vermessungswesen)

Naturschutzfachliche Raumgliederung Oberösterreichs, Stand 01-2009 (© Land Oberösterreich)

Gemeinde Ulrichsberg

Digitaler Flächenwidmungsplan, Stand März 2010

4.2 Literaturverzeichnis

Auer, I. & al (1998): Klimaatlas von Oberösterreich, Bd. 3, Zentralanstalt für Meteorologie und Geodynamik, OÖ. Musealverein – Gesellschaft für Landeskunde

Hacker, W. et al (2002) Natur und Landschaftsleitbild für Oberösterreich Band 9: Raumeinheit Böhmerwald; Büro grün integral u. Land Oberösterreich Naturschutzabteilung

Kollmann, H. & al (1982): Österreichs Boden im Wandel der Zeit. Universitätsbuchhandlung, Wien.

Mair, E. et al (2007) Natur und Landschaftsleitbild für Oberösterreich Band 35: Raumeinheit Südliche Böhmerwaldausläufer; Büro A-V-L und Land Oberösterreich Naturschutzabteilung

Mayer, H. (1974): Wälder des Ostalpenraumes. Gustav Fischer Verlag, Stuttgart.

Pils, G. (1999): Die Pflanzenwelt Oberösterreichs. Ennsthaler Verlag, Steyr.

Regionalverein Donau-Böhmerwald (Hrsg.) (2001) Mühlviertel –Zwischen Donau und Böhmerwald – Der Bezirk Rohrbach; Bezirksbuch, Deutschbauer Druckerei Ottensheim

4.3 Sonstige Quellen

Internet-Abfrage der NALA-Daten: <http://www.ooe.gv.at/natur/nala/index.htm>

Internet-Abfrage GENISYS - GEographisches Naturschutz-Informationen-SYSTEM:
<http://www.ooe.gv.at/natur/genisys/>

Internet-Abfrage Gemeindestatistik: Abfrage der Gemeindestatistik: <http://www.ooe.gv.at>

Internet-Abfrage des Webkartendienstes des BMLFUW zur Bodenkarte: <http://geoinfo.lfrz.at>

Internet-Abfrage der Gemeindeten <http://www.statistik.at>

Anhang 1

Fotodokumentation
Gemeinde Ulrichsberg



41342016: Blick auf die Ortschaft Ulrichsberg, Blickrichtung Nord/Böhmerwald
(Foto: grün integral)



41342003: Ansicht der Kulturlandschaft
(Foto: grün integral)



41342011: Golfplatz von Ulrichsberg
(Foto: grün integral)



41342015: Schmäler, einseitiger Ufergehölzstreifen
(Foto: grün integral)



41342020: Lesesteinmauer mit lückiger Hecke
(Foto: grün integral)



41342021: Heckenlandschaft aus alten Ackerterrassen
(Foto: grün integral)



41342022: Obstbaumwiese um einen Bauernhof
(Foto: grün integral)



41342014: Kleiner Hausacker
(Foto: grün integral)



41342009: Verbrachende Waldwiese
(Foto: grün integral)



41342025: Neubau des Langlaufzentrums in Schöneben
(Foto: grün integral)

Anhang 2

Beschreibung der Einzelflächen Gemeinde Ulrichsberg

(Datenbank-Bericht: Auswahl Berichte Gemeinde -
"Ausdruck Endbericht" sortiert nach Flächenummer)

Gemeinde: **41342 Ulrichsberg**

Bezirk: **Rohrbach**

lfd. Nummer:	1	Fläche: in m ²	21629	Länge in m:	0
Bestandestyp:	0103 Laub-Nadel-Mischwald/Laub-Nadelholz-Mischforst				
Charakteristik:					
	Bearbeiter: gruen integral				
lfd. Nummer:	2	Fläche: in m ²	3680	Länge in m:	0
Bestandestyp:	0204 Streuobstbestand (Streuobstwiese/-weide, Obstbaumreihen)				
Charakteristik:					
	Bearbeiter: gruen integral				
lfd. Nummer:	3	Fläche: in m ²	3675	Länge in m:	0
Bestandestyp:	0103 Laub-Nadel-Mischwald/Laub-Nadelholz-Mischforst				
Charakteristik:					
	Bearbeiter: gruen integral				
lfd. Nummer:	4	Fläche: in m ²	6272	Länge in m:	0
Bestandestyp:	0103 Laub-Nadel-Mischwald/Laub-Nadelholz-Mischforst				
Charakteristik:					
	Bearbeiter: gruen integral				
lfd. Nummer:	5	Fläche: in m ²	675	Länge in m:	0
Bestandestyp:	0103 Laub-Nadel-Mischwald/Laub-Nadelholz-Mischforst				
Charakteristik:					
	Bearbeiter: gruen integral				
lfd. Nummer:	6	Fläche: in m ²	3078	Länge in m:	0
Bestandestyp:	0103 Laub-Nadel-Mischwald/Laub-Nadelholz-Mischforst				
Charakteristik:					
	Bearbeiter: gruen integral				
lfd. Nummer:	7	Fläche: in m ²	36885	Länge in m:	0
Bestandestyp:	0103 Laub-Nadel-Mischwald/Laub-Nadelholz-Mischforst				
Charakteristik:					
	Bearbeiter: gruen integral				
lfd. Nummer:	8	Fläche: in m ²	5528	Länge in m:	0
Bestandestyp:	0102 Nadelwald/Nadelholzforst				
Charakteristik:					
	Bearbeiter: gruen integral				
lfd. Nummer:	9	Fläche: in m ²	9150	Länge in m:	0
Bestandestyp:	0103 Laub-Nadel-Mischwald/Laub-Nadelholz-Mischforst				
Charakteristik:					
	Bearbeiter: gruen integral				
lfd. Nummer:	10	Fläche: in m ²	3183	Länge in m:	0
Bestandestyp:	0104 Laubwald/Laubholzforst				
Charakteristik:					
	Bearbeiter: gruen integral				
lfd. Nummer:	11	Fläche: in m ²	5457	Länge in m:	0
Bestandestyp:	0102 Nadelwald/Nadelholzforst				
Charakteristik:					
	Bearbeiter: gruen integral				

lfd. Nummer:	12	Fläche: in m ²	1306	Länge in m:	0
Bestandestyp:	0103 Laub-Nadel-Mischwald/Laub-Nadelholz-Mischforst				
Charakteristik:	Bearbeiter: gruen integral				
lfd. Nummer:	13	Fläche: in m ²	3669	Länge in m:	0
Bestandestyp:	0103 Laub-Nadel-Mischwald/Laub-Nadelholz-Mischforst				
Charakteristik:	Bearbeiter: gruen integral				
lfd. Nummer:	14	Fläche: in m ²	2100	Länge in m:	0
Bestandestyp:	0104 Laubwald/Laubholzforst				
Charakteristik:	Bearbeiter: gruen integral				
lfd. Nummer:	15	Fläche: in m ²	1544	Länge in m:	0
Bestandestyp:	0103 Laub-Nadel-Mischwald/Laub-Nadelholz-Mischforst				
Charakteristik:	Bearbeiter: gruen integral				
lfd. Nummer:	16	Fläche: in m ²	8193	Länge in m:	0
Bestandestyp:	0103 Laub-Nadel-Mischwald/Laub-Nadelholz-Mischforst				
Charakteristik:	Bearbeiter: gruen integral				
lfd. Nummer:	17	Fläche: in m ²	13242	Länge in m:	0
Bestandestyp:	0103 Laub-Nadel-Mischwald/Laub-Nadelholz-Mischforst				
Charakteristik:	Bearbeiter: gruen integral				
lfd. Nummer:	18	Fläche: in m ²	4672	Länge in m:	0
Bestandestyp:	0104 Laubwald/Laubholzforst				
Charakteristik:	Bearbeiter: gruen integral				
lfd. Nummer:	19	Fläche: in m ²	4477	Länge in m:	0
Bestandestyp:	0401 Stehendes Gewässer				
Charakteristik:	Künstliche Fischteich-Anlage, die sich in Privatbesitz befindet.				
	Bearbeiter: gruen integral				
lfd. Nummer:	20	Fläche: in m ²	423	Länge in m:	0
Bestandestyp:	0201 Kleinstwaldfläche ("Feldgehölz"), Gebüsch oder Baumgruppe unter 1000m²				
Charakteristik:	Laubholzreiches Gehölz in Wiesenlandschaft mit Baum- und Strauchschicht. Vorkommende Arten: Esche und Bergahorn.				
	Bearbeiter: gruen integral				
lfd. Nummer:	21	Fläche: in m ²	1314	Länge in m:	0
Bestandestyp:	0204 Streuobstbestand (Streuobstwiese/-weide, Obstbaumreihen)				
Charakteristik:	Bearbeiter: gruen integral				
lfd. Nummer:	22	Fläche: in m ²	254	Länge in m:	0
Bestandestyp:	0201 Kleinstwaldfläche ("Feldgehölz"), Gebüsch oder Baumgruppe unter 1000m²				
Charakteristik:	Kleines Laubholz-reiches Gehölz in Wiesenlandschaft bei Lichtenberg mit Baum-, Strauch- und Krautschicht. Vorkommende Arten: Birke und Bergahorn.				
	Bearbeiter: gruen integral				
lfd. Nummer:	23	Fläche: in m ²	2396	Länge in m:	0
Bestandestyp:	0304 Sukzessionsfläche in ehemaligen Intensivgebieten				
Charakteristik:	Bearbeiter: gruen integral				

lfd. Nummer:	24	Fläche: in m ²	4572	Länge in m:	0
Bestandestyp:	0304 Sukzessionsfläche in ehemaligen Intensivgebieten				
Charakteristik:					
	Bearbeiter: gruen integral				
lfd. Nummer:	25	Fläche: in m ²	971	Länge in m:	0
Bestandestyp:	0401 Stehendes Gewässer				
Charakteristik:	Naturnahe Teich mit Graben, Röhrriecht und Uferhochstauden.				
	Bearbeiter: gruen integral				
lfd. Nummer:	26	Fläche: in m ²	1304	Länge in m:	135
Bestandestyp:	0202 Uferbegleitgehölz				
Charakteristik:	Schön ausgebildetes, einreihiges Ufergehölz um einen Teich mit Birke, Weiden und Fichten.				
	Bearbeiter: gruen integral				
lfd. Nummer:	27	Fläche: in m ²	2696	Länge in m:	0
Bestandestyp:	0204 Streuobstbestand (Streuobstwiese/-weide, Obstbaumreihen)				
Charakteristik:					
	Bearbeiter: gruen integral				
lfd. Nummer:	28	Fläche: in m ²	783	Länge in m:	0
Bestandestyp:	0104 Laubwald/Laubholzforst				
Charakteristik:					
	Bearbeiter: gruen integral				
lfd. Nummer:	29	Fläche: in m ²	1101	Länge in m:	0
Bestandestyp:	0302 Großröhrriecht und Schilfröhrriecht				
Charakteristik:					
	Bearbeiter: gruen integral				
lfd. Nummer:	30	Fläche: in m ²	2182	Länge in m:	0
Bestandestyp:	0302 Großröhrriecht und Schilfröhrriecht				
Charakteristik:					
	Bearbeiter: gruen integral				
lfd. Nummer:	31	Fläche: in m ²	10888	Länge in m:	0
Bestandestyp:	0103 Laub-Nadel-Mischwald/Laub-Nadelholz-Mischforst				
Charakteristik:					
	Bearbeiter: gruen integral				
lfd. Nummer:	32	Fläche: in m ²	13733	Länge in m:	0
Bestandestyp:	0310 Grünland-Sondernutzung				
Charakteristik:					
	Bearbeiter: gruen integral				
lfd. Nummer:	33	Fläche: in m ²	5798	Länge in m:	0
Bestandestyp:	0103 Laub-Nadel-Mischwald/Laub-Nadelholz-Mischforst				
Charakteristik:					
	Bearbeiter: gruen integral				
lfd. Nummer:	34	Fläche: in m ²	2438	Länge in m:	0
Bestandestyp:	0103 Laub-Nadel-Mischwald/Laub-Nadelholz-Mischforst				
Charakteristik:					
	Bearbeiter: gruen integral				
lfd. Nummer:	35	Fläche: in m ²	1913	Länge in m:	0
Bestandestyp:	0103 Laub-Nadel-Mischwald/Laub-Nadelholz-Mischforst				
Charakteristik:					
	Bearbeiter: gruen integral				

lfd. Nummer:	36	Fläche: in m ²	71577	Länge in m:	0
Bestandestyp:	0103 Laub-Nadel-Mischwald/Laub-Nadelholz-Mischforst				
Charakteristik:					
	Bearbeiter: gruen integral				
lfd. Nummer:	37	Fläche: in m ²	27072	Länge in m:	0
Bestandestyp:	0103 Laub-Nadel-Mischwald/Laub-Nadelholz-Mischforst				
Charakteristik:					
	Bearbeiter: gruen integral				
lfd. Nummer:	38	Fläche: in m ²	5462	Länge in m:	0
Bestandestyp:	0104 Laubwald/Laubholzforst				
Charakteristik:					
	Bearbeiter: gruen integral				
lfd. Nummer:	39	Fläche: in m ²	21596	Länge in m:	0
Bestandestyp:	0103 Laub-Nadel-Mischwald/Laub-Nadelholz-Mischforst				
Charakteristik:					
	Bearbeiter: gruen integral				
lfd. Nummer:	40	Fläche: in m ²	8886	Länge in m:	0
Bestandestyp:	0103 Laub-Nadel-Mischwald/Laub-Nadelholz-Mischforst				
Charakteristik:					
	Bearbeiter: gruen integral				
lfd. Nummer:	41	Fläche: in m ²	13366	Länge in m:	0
Bestandestyp:	0103 Laub-Nadel-Mischwald/Laub-Nadelholz-Mischforst				
Charakteristik:					
	Bearbeiter: gruen integral				
lfd. Nummer:	42	Fläche: in m ²	647	Länge in m:	0
Bestandestyp:	0401 Stehendes Gewässer				
Charakteristik:	Privater, künstlicher Fischteich mit Hütte. Die Ufer sind steil und mit Blockwurf befestigt, das Ufergehölz fehlt fast völlig.				
	Bearbeiter: gruen integral				
lfd. Nummer:	43	Fläche: in m ²	85882	Länge in m:	0
Bestandestyp:	0103 Laub-Nadel-Mischwald/Laub-Nadelholz-Mischforst				
Charakteristik:					
	Bearbeiter: gruen integral				
lfd. Nummer:	44	Fläche: in m ²	42201	Länge in m:	0
Bestandestyp:	0103 Laub-Nadel-Mischwald/Laub-Nadelholz-Mischforst				
Charakteristik:					
	Bearbeiter: gruen integral				
lfd. Nummer:	45	Fläche: in m ²	17025	Länge in m:	0
Bestandestyp:	0103 Laub-Nadel-Mischwald/Laub-Nadelholz-Mischforst				
Charakteristik:					
	Bearbeiter: gruen integral				
lfd. Nummer:	46	Fläche: in m ²	13663	Länge in m:	0
Bestandestyp:	0204 Streuobstbestand (Streuobstwiese/-weide, Obstbaumreihen)				
Charakteristik:					
	Bearbeiter: gruen integral				
lfd. Nummer:	47	Fläche: in m ²	15908	Länge in m:	0
Bestandestyp:	0603 Deponien				
Charakteristik:	Lagerplatz				
	Bearbeiter: gruen integral				

lfd. Nummer:	48	Fläche: in m ²	8304	Länge in m:	0
Bestandestyp:	0401 Stehendes Gewässer				
Charakteristik:	Großer, neu angelegter Teich für Freizeitnutzung und Fischerei ohne typische Ufervegetation.				
	Bearbeiter: gruen integral				
lfd. Nummer:	49	Fläche: in m ²	8911	Länge in m:	0
Bestandestyp:	0602 Abbauflächen geogener Rohstoffe mit aktueller betrieblicher Nutzung				
Charakteristik:	Sand				
	Bearbeiter: gruen integral				
lfd. Nummer:	50	Fläche: in m ²	7122	Länge in m:	0
Bestandestyp:	0204 Streuobstbestand (Streuobstwiese/-weide, Obstbaumreihen)				
Charakteristik:					
	Bearbeiter: gruen integral				
lfd. Nummer:	51	Fläche: in m ²	2546	Länge in m:	0
Bestandestyp:	0103 Laub-Nadel-Mischwald/Laub-Nadelholz-Mischforst				
Charakteristik:					
	Bearbeiter: gruen integral				
lfd. Nummer:	52	Fläche: in m ²	8791	Länge in m:	0
Bestandestyp:	0102 Nadelwald/Nadelholzforst				
Charakteristik:					
	Bearbeiter: gruen integral				
lfd. Nummer:	53	Fläche: in m ²	1460	Länge in m:	0
Bestandestyp:	0104 Laubwald/Laubholzforst				
Charakteristik:					
	Bearbeiter: gruen integral				
lfd. Nummer:	54	Fläche: in m ²	1470	Länge in m:	0
Bestandestyp:	0104 Laubwald/Laubholzforst				
Charakteristik:					
	Bearbeiter: gruen integral				
lfd. Nummer:	55	Fläche: in m ²	187	Länge in m:	0
Bestandestyp:	0401 Stehendes Gewässer				
Charakteristik:	Kleiner, künstlich angelegter Fischteich bei Graben am Waldrand. Die Ufer sind steil, ein Ufergehölz ist nicht ausgeprägt.				
	Bearbeiter: gruen integral				
lfd. Nummer:	56	Fläche: in m ²	7665	Länge in m:	0
Bestandestyp:	0104 Laubwald/Laubholzforst				
Charakteristik:					
	Bearbeiter: gruen integral				
lfd. Nummer:	57	Fläche: in m ²	93163	Länge in m:	0
Bestandestyp:	0103 Laub-Nadel-Mischwald/Laub-Nadelholz-Mischforst				
Charakteristik:					
	Bearbeiter: gruen integral				
lfd. Nummer:	58	Fläche: in m ²	8591	Länge in m:	0
Bestandestyp:	0102 Nadelwald/Nadelholzforst				
Charakteristik:					
	Bearbeiter: gruen integral				
lfd. Nummer:	59	Fläche: in m ²	18827	Länge in m:	0
Bestandestyp:	0102 Nadelwald/Nadelholzforst				
Charakteristik:					
	Bearbeiter: gruen integral				

lfd. Nummer:	60	Fläche: in m ²	585	Länge in m:	0
Bestandestyp:	0103 Laub-Nadel-Mischwald/Laub-Nadelholz-Mischforst				
Charakteristik:					
	Bearbeiter: gruen integral				
lfd. Nummer:	61	Fläche: in m ²	918	Länge in m:	0
Bestandestyp:	0401 Stehendes Gewässer				
Charakteristik:	Nicht zugängliche Teichanlage (Fischteiche) bestehend aus mehreren künstlichen, beckenförmigen Teichen ohne typischen Uferbewuchs, aber mit Grenzbeplantung aus Esche und Erle.				
	Bearbeiter: gruen integral				
lfd. Nummer:	62	Fläche: in m ²	8116	Länge in m:	0
Bestandestyp:	0602 Abbauflächen geogener Rohstoffe mit aktueller betrieblicher Nutzung				
Charakteristik:	Sand				
	Bearbeiter: gruen integral				
lfd. Nummer:	63	Fläche: in m ²	59486	Länge in m:	0
Bestandestyp:	0103 Laub-Nadel-Mischwald/Laub-Nadelholz-Mischforst				
Charakteristik:					
	Bearbeiter: gruen integral				
lfd. Nummer:	64	Fläche: in m ²	2920	Länge in m:	0
Bestandestyp:	0102 Nadelwald/Nadelholzforst				
Charakteristik:					
	Bearbeiter: gruen integral				
lfd. Nummer:	65	Fläche: in m ²	3975	Länge in m:	0
Bestandestyp:	0103 Laub-Nadel-Mischwald/Laub-Nadelholz-Mischforst				
Charakteristik:					
	Bearbeiter: gruen integral				
lfd. Nummer:	66	Fläche: in m ²	21649	Länge in m:	0
Bestandestyp:	0102 Nadelwald/Nadelholzforst				
Charakteristik:					
	Bearbeiter: gruen integral				
lfd. Nummer:	67	Fläche: in m ²	1819	Länge in m:	0
Bestandestyp:	0103 Laub-Nadel-Mischwald/Laub-Nadelholz-Mischforst				
Charakteristik:					
	Bearbeiter: gruen integral				
lfd. Nummer:	68	Fläche: in m ²	2085	Länge in m:	0
Bestandestyp:	0304 Sukzessionsfläche in ehemaligen Intensivgebieten				
Charakteristik:					
	Bearbeiter: gruen integral				
lfd. Nummer:	69	Fläche: in m ²	87885	Länge in m:	0
Bestandestyp:	0103 Laub-Nadel-Mischwald/Laub-Nadelholz-Mischforst				
Charakteristik:					
	Bearbeiter: gruen integral				
lfd. Nummer:	70	Fläche: in m ²	5807	Länge in m:	0
Bestandestyp:	0104 Laubwald/Laubholzforst				
Charakteristik:					
	Bearbeiter: gruen integral				
lfd. Nummer:	71	Fläche: in m ²	6690	Länge in m:	0
Bestandestyp:	0602 Abbauflächen geogener Rohstoffe mit aktueller betrieblicher Nutzung				
Charakteristik:	Sand				
	Bearbeiter: gruen integral				

lfd. Nummer:	72	Fläche: in m ²	94012	Länge in m:	0
Bestandestyp:	0103 Laub-Nadel-Mischwald/Laub-Nadelholz-Mischforst				
Charakteristik:					
	Bearbeiter: gruen integral				
lfd. Nummer:	73	Fläche: in m ²	132092	Länge in m:	0
Bestandestyp:	0103 Laub-Nadel-Mischwald/Laub-Nadelholz-Mischforst				
Charakteristik:					
	Bearbeiter: gruen integral				
lfd. Nummer:	74	Fläche: in m ²	2452	Länge in m:	0
Bestandestyp:	0401 Stehendes Gewässer				
Charakteristik:	Nicht zugänglicher, privater Badeteich neben Wohnhaus, der in Garten integriert und mit Hecke eingefasst ist.				
	Bearbeiter: gruen integral				
lfd. Nummer:	75	Fläche: in m ²	17858	Länge in m:	0
Bestandestyp:	030802 Mesophile, "bunte" Fettwiese und die meisten Magerrasen, -weiden				
Charakteristik:	Schöne, große, artenreiche Wiese, die gemäht wird. Vorkommende Arten: Augentrost, Honiggras, Teufelsabbiss, Frauenmantel, Löwenzahn, Pfeifengras und Rot-Schwingel.				
	Bearbeiter: gruen integral				
lfd. Nummer:	76	Fläche: in m ²	42770	Länge in m:	0
Bestandestyp:	0307 Feuchtes und nasses Extensivgrünland				
Charakteristik:	Gemähte, eher nährstoffreiche Pfeifengraswiese zwischen Fichtenwäldern. Vorkommende Arten: Pfeifengras, Bibernelle, Frauenmantel, Schlangenknoterich, Hornklee und Binsen.				
	Bearbeiter: gruen integral				
lfd. Nummer:	77	Fläche: in m ²	7348	Länge in m:	0
Bestandestyp:	0304 Sukzessionsfläche in ehemaligen Intensivgebieten				
Charakteristik:					
	Bearbeiter: gruen integral				
lfd. Nummer:	78	Fläche: in m ²	121647	Länge in m:	0
Bestandestyp:	0102 Nadelwald/Nadelholzforst				
Charakteristik:					
	Bearbeiter: gruen integral				
lfd. Nummer:	79	Fläche: in m ²	38610	Länge in m:	0
Bestandestyp:	0103 Laub-Nadel-Mischwald/Laub-Nadelholz-Mischforst				
Charakteristik:					
	Bearbeiter: gruen integral				
lfd. Nummer:	80	Fläche: in m ²	237548	Länge in m:	0
Bestandestyp:	0102 Nadelwald/Nadelholzforst				
Charakteristik:					
	Bearbeiter: gruen integral				
lfd. Nummer:	81	Fläche: in m ²	55780	Länge in m:	0
Bestandestyp:	0103 Laub-Nadel-Mischwald/Laub-Nadelholz-Mischforst				
Charakteristik:					
	Bearbeiter: gruen integral				
lfd. Nummer:	82	Fläche: in m ²	1605183	Länge in m:	0
Bestandestyp:	0102 Nadelwald/Nadelholzforst				
Charakteristik:					
	Bearbeiter: gruen integral				
lfd. Nummer:	83	Fläche: in m ²	42540	Länge in m:	0
Bestandestyp:	0102 Nadelwald/Nadelholzforst				
Charakteristik:					
	Bearbeiter: gruen integral				

lfd. Nummer:	84	Fläche: in m ²	31751	Länge in m:	0
Bestandestyp:	0102 Nadelwald/Nadelholzforst				
Charakteristik:	Bearbeiter: gruen integral				
lfd. Nummer:	85	Fläche: in m ²	3397	Länge in m:	0
Bestandestyp:	0103 Laub-Nadel-Mischwald/Laub-Nadelholz-Mischforst				
Charakteristik:	Bearbeiter: gruen integral				
lfd. Nummer:	86	Fläche: in m ²	17052	Länge in m:	0
Bestandestyp:	0103 Laub-Nadel-Mischwald/Laub-Nadelholz-Mischforst				
Charakteristik:	Bearbeiter: gruen integral				
lfd. Nummer:	87	Fläche: in m ²	745503	Länge in m:	0
Bestandestyp:	0310 Grünland-Sondernutzung				
Charakteristik:	Bearbeiter: gruen integral				
lfd. Nummer:	88	Fläche: in m ²	5617	Länge in m:	0
Bestandestyp:	0103 Laub-Nadel-Mischwald/Laub-Nadelholz-Mischforst				
Charakteristik:	Bearbeiter: gruen integral				
lfd. Nummer:	89	Fläche: in m ²	12814	Länge in m:	0
Bestandestyp:	0103 Laub-Nadel-Mischwald/Laub-Nadelholz-Mischforst				
Charakteristik:	Bearbeiter: gruen integral				
lfd. Nummer:	90	Fläche: in m ²	15019	Länge in m:	0
Bestandestyp:	0102 Nadelwald/Nadelholzforst				
Charakteristik:	Bearbeiter: gruen integral				
lfd. Nummer:	91	Fläche: in m ²	840644	Länge in m:	0
Bestandestyp:	0103 Laub-Nadel-Mischwald/Laub-Nadelholz-Mischforst				
Charakteristik:	Bearbeiter: gruen integral				
lfd. Nummer:	92	Fläche: in m ²	6350	Länge in m:	0
Bestandestyp:	0102 Nadelwald/Nadelholzforst				
Charakteristik:	Bearbeiter: gruen integral				
lfd. Nummer:	93	Fläche: in m ²	20309	Länge in m:	0
Bestandestyp:	0103 Laub-Nadel-Mischwald/Laub-Nadelholz-Mischforst				
Charakteristik:	Bearbeiter: gruen integral				
lfd. Nummer:	94	Fläche: in m ²	43667	Länge in m:	0
Bestandestyp:	0104 Laubwald/Laubholzforst				
Charakteristik:	Bearbeiter: gruen integral				
lfd. Nummer:	95	Fläche: in m ²	2399	Länge in m:	0
Bestandestyp:	0401 Stehendes Gewässer				
Charakteristik:	Eingezäunter Fischteich mit Hütte. Die Ufer sind steil, ein Ufergehölz fehlt, aber Uferröhricht und Hochstauden sind lokal vorhanden.				
	Bearbeiter: gruen integral				

lfd. Nummer:	96	Fläche: in m ²	2439	Länge in m:	0
Bestandestyp:	0104 Laubwald/Laubholzforst				
Charakteristik:	Bearbeiter: gruen integral				
lfd. Nummer:	97	Fläche: in m ²	3560	Länge in m:	0
Bestandestyp:	0304 Sukzessionsfläche in ehemaligen Intensivgebieten				
Charakteristik:	Bearbeiter: gruen integral				
lfd. Nummer:	98	Fläche: in m ²	1947	Länge in m:	0
Bestandestyp:	0104 Laubwald/Laubholzforst				
Charakteristik:	Bearbeiter: gruen integral				
lfd. Nummer:	99	Fläche: in m ²	4831	Länge in m:	0
Bestandestyp:	0104 Laubwald/Laubholzforst				
Charakteristik:	Bearbeiter: gruen integral				
lfd. Nummer:	100	Fläche: in m ²	34982	Länge in m:	0
Bestandestyp:	0103 Laub-Nadel-Mischwald/Laub-Nadelholz-Mischforst				
Charakteristik:	Bearbeiter: gruen integral				
lfd. Nummer:	101	Fläche: in m ²	71949	Länge in m:	0
Bestandestyp:	0103 Laub-Nadel-Mischwald/Laub-Nadelholz-Mischforst				
Charakteristik:	Bearbeiter: gruen integral				
lfd. Nummer:	102	Fläche: in m ²	25533	Länge in m:	0
Bestandestyp:	0602 Abbauf Flächen geogener Rohstoffe mit aktueller betrieblicher Nutzung				
Charakteristik:	Bearbeiter: gruen integral				
lfd. Nummer:	103	Fläche: in m ²	9967	Länge in m:	0
Bestandestyp:	0103 Laub-Nadel-Mischwald/Laub-Nadelholz-Mischforst				
Charakteristik:	Bearbeiter: gruen integral				
lfd. Nummer:	104	Fläche: in m ²	7484	Länge in m:	0
Bestandestyp:	0306 Neubewaldung/Aufforstung				
Charakteristik:	Bearbeiter: gruen integral				
lfd. Nummer:	105	Fläche: in m ²	140811	Länge in m:	0
Bestandestyp:	0102 Nadelwald/Nadelholzforst				
Charakteristik:	Bearbeiter: gruen integral				
lfd. Nummer:	106	Fläche: in m ²	18868	Länge in m:	0
Bestandestyp:	0104 Laubwald/Laubholzforst				
Charakteristik:	Bearbeiter: gruen integral				
lfd. Nummer:	107	Fläche: in m ²	1132	Länge in m:	0
Bestandestyp:	0401 Stehendes Gewässer				
Charakteristik:	Teich in Waldrandlage mit einigen Fichten am Ufer, das ungegliedert und steil ausgebildet ist.				
	Bearbeiter: gruen integral				

lfd. Nummer:	108	Fläche: in m ²	16100	Länge in m:	0
Bestandestyp:	0104 Laubwald/Laubholzforst				
Charakteristik:	Bearbeiter: gruen integral				
lfd. Nummer:	109	Fläche: in m ²	77429	Länge in m:	0
Bestandestyp:	0102 Nadelwald/Nadelholzforst				
Charakteristik:	Bearbeiter: gruen integral				
lfd. Nummer:	110	Fläche: in m ²	2113	Länge in m:	0
Bestandestyp:	0102 Nadelwald/Nadelholzforst				
Charakteristik:	Bearbeiter: gruen integral				
lfd. Nummer:	111	Fläche: in m ²	3689	Länge in m:	0
Bestandestyp:	0104 Laubwald/Laubholzforst				
Charakteristik:	Bearbeiter: gruen integral				
lfd. Nummer:	112	Fläche: in m ²	2096	Länge in m:	0
Bestandestyp:	0104 Laubwald/Laubholzforst				
Charakteristik:	Bearbeiter: gruen integral				
lfd. Nummer:	113	Fläche: in m ²	525	Länge in m:	0
Bestandestyp:	0201 Kleinstwaldfläche ("Feldgehölz"), Gebüsch oder Baumgruppe unter 1000m²				
Charakteristik:	Das Feldgehölz mit Blöcken stockt in einer Weide und weist eine untere Baumschicht und eine Strauchschicht auf. Vorkommende Arten: Birke, Fichte, Zitterpappel.				
	Bearbeiter: gruen integral				
lfd. Nummer:	114	Fläche: in m ²	400	Länge in m:	0
Bestandestyp:	0201 Kleinstwaldfläche ("Feldgehölz"), Gebüsch oder Baumgruppe unter 1000m²				
Charakteristik:	Das Feldgehölz mit Blöcken stockt in einer Weide und weist eine untere Baumschicht und eine Strauchschicht auf. Vorkommende Arten: Birke, Fichte, Zitterpappel.				
	Bearbeiter: gruen integral				
lfd. Nummer:	115	Fläche: in m ²	150	Länge in m:	0
Bestandestyp:	0201 Kleinstwaldfläche ("Feldgehölz"), Gebüsch oder Baumgruppe unter 1000m²				
Charakteristik:	Das Feldgehölz mit Blöcken stockt in einer Weide und weist eine untere Baumschicht und eine Strauchschicht auf. Vorkommende Arten: Birke, Fichte, Zitterpappel.				
	Bearbeiter: gruen integral				
lfd. Nummer:	116	Fläche: in m ²	221	Länge in m:	0
Bestandestyp:	0201 Kleinstwaldfläche ("Feldgehölz"), Gebüsch oder Baumgruppe unter 1000m²				
Charakteristik:	Das Feldgehölz mit Blöcken stockt in einer Weide und weist eine untere Baumschicht und eine Strauchschicht auf. Vorkommende Arten: Birke, Fichte, Zitterpappel.				
	Bearbeiter: gruen integral				
lfd. Nummer:	117	Fläche: in m ²	3240	Länge in m:	0
Bestandestyp:	0104 Laubwald/Laubholzforst				
Charakteristik:	Bearbeiter: gruen integral				
lfd. Nummer:	118	Fläche: in m ²	13892	Länge in m:	0
Bestandestyp:	0103 Laub-Nadel-Mischwald/Laub-Nadelholz-Mischforst				
Charakteristik:	Bearbeiter: gruen integral				

lfd. Nummer:	119	Fläche: in m ²	192755	Länge in m:	0
Bestandestyp:	0103 Laub-Nadel-Mischwald/Laub-Nadelholz-Mischforst				
Charakteristik:					
	Bearbeiter: gruen integral				
lfd. Nummer:	120	Fläche: in m ²	557	Länge in m:	0
Bestandestyp:	0401 Stehendes Gewässer				
Charakteristik:	Private Fischteiche am Waldrand, die eingezäunt sind. Bis auf einzelne Uferhochstauden fehlt die typische Ufervegetation völlig.				
	Bearbeiter: gruen integral				
lfd. Nummer:	121	Fläche: in m ²	691849	Länge in m:	0
Bestandestyp:	0102 Nadelwald/Nadelholzforst				
Charakteristik:					
	Bearbeiter: gruen integral				
lfd. Nummer:	122	Fläche: in m ²	20770	Länge in m:	0
Bestandestyp:	0103 Laub-Nadel-Mischwald/Laub-Nadelholz-Mischforst				
Charakteristik:					
	Bearbeiter: gruen integral				
lfd. Nummer:	123	Fläche: in m ²	1144	Länge in m:	0
Bestandestyp:	0102 Nadelwald/Nadelholzforst				
Charakteristik:					
	Bearbeiter: gruen integral				
lfd. Nummer:	124	Fläche: in m ²	1209	Länge in m:	0
Bestandestyp:	0103 Laub-Nadel-Mischwald/Laub-Nadelholz-Mischforst				
Charakteristik:					
	Bearbeiter: gruen integral				
lfd. Nummer:	125	Fläche: in m ²	1971	Länge in m:	0
Bestandestyp:	0102 Nadelwald/Nadelholzforst				
Charakteristik:					
	Bearbeiter: gruen integral				
lfd. Nummer:	126	Fläche: in m ²	15063	Länge in m:	0
Bestandestyp:	0102 Nadelwald/Nadelholzforst				
Charakteristik:					
	Bearbeiter: gruen integral				
lfd. Nummer:	127	Fläche: in m ²	28933	Länge in m:	0
Bestandestyp:	0103 Laub-Nadel-Mischwald/Laub-Nadelholz-Mischforst				
Charakteristik:					
	Bearbeiter: gruen integral				
lfd. Nummer:	128	Fläche: in m ²	8397	Länge in m:	0
Bestandestyp:	0103 Laub-Nadel-Mischwald/Laub-Nadelholz-Mischforst				
Charakteristik:					
	Bearbeiter: gruen integral				
lfd. Nummer:	129	Fläche: in m ²	41196	Länge in m:	0
Bestandestyp:	0102 Nadelwald/Nadelholzforst				
Charakteristik:					
	Bearbeiter: gruen integral				
lfd. Nummer:	130	Fläche: in m ²	14757	Länge in m:	0
Bestandestyp:	0102 Nadelwald/Nadelholzforst				
Charakteristik:					
	Bearbeiter: gruen integral				

lfd. Nummer:	131	Fläche: in m ²	29995	Länge in m:	0
Bestandestyp:	0102 Nadelwald/Nadelholzforst				
Charakteristik:					
	Bearbeiter: gruen integral				
lfd. Nummer:	132	Fläche: in m ²	19569	Länge in m:	0
Bestandestyp:	0102 Nadelwald/Nadelholzforst				
Charakteristik:					
	Bearbeiter: gruen integral				
lfd. Nummer:	133	Fläche: in m ²	58370	Länge in m:	0
Bestandestyp:	0103 Laub-Nadel-Mischwald/Laub-Nadelholz-Mischforst				
Charakteristik:					
	Bearbeiter: gruen integral				
lfd. Nummer:	134	Fläche: in m ²	2264	Länge in m:	0
Bestandestyp:	0204 Streuobstbestand (Streuobstwiese/-weide, Obstbaumreihen)				
Charakteristik:					
	Bearbeiter: gruen integral				
lfd. Nummer:	135	Fläche: in m ²	6039	Länge in m:	0
Bestandestyp:	0204 Streuobstbestand (Streuobstwiese/-weide, Obstbaumreihen)				
Charakteristik:					
	Bearbeiter: gruen integral				
lfd. Nummer:	136	Fläche: in m ²	6307	Länge in m:	0
Bestandestyp:	0204 Streuobstbestand (Streuobstwiese/-weide, Obstbaumreihen)				
Charakteristik:					
	Bearbeiter: gruen integral				
lfd. Nummer:	137	Fläche: in m ²	2011	Länge in m:	0
Bestandestyp:	0204 Streuobstbestand (Streuobstwiese/-weide, Obstbaumreihen)				
Charakteristik:					
	Bearbeiter: gruen integral				
lfd. Nummer:	138	Fläche: in m ²	6812	Länge in m:	0
Bestandestyp:	0102 Nadelwald/Nadelholzforst				
Charakteristik:					
	Bearbeiter: gruen integral				
lfd. Nummer:	139	Fläche: in m ²	4229	Länge in m:	0
Bestandestyp:	0103 Laub-Nadel-Mischwald/Laub-Nadelholz-Mischforst				
Charakteristik:					
	Bearbeiter: gruen integral				
lfd. Nummer:	140	Fläche: in m ²	40470	Länge in m:	0
Bestandestyp:	0102 Nadelwald/Nadelholzforst				
Charakteristik:					
	Bearbeiter: gruen integral				
lfd. Nummer:	141	Fläche: in m ²	4162	Länge in m:	0
Bestandestyp:	0603 Deponien				
Charakteristik:	und Erde				
	Bearbeiter: gruen integral				
lfd. Nummer:	142	Fläche: in m ²	8262	Länge in m:	0
Bestandestyp:	0103 Laub-Nadel-Mischwald/Laub-Nadelholz-Mischforst				
Charakteristik:					
	Bearbeiter: gruen integral				

lfd. Nummer:	143	Fläche: in m ²	51569	Länge in m:	0
Bestandestyp:	0102 Nadelwald/Nadelholzforst				
Charakteristik:					
	Bearbeiter: gruen integral				
lfd. Nummer:	144	Fläche: in m ²	21650	Länge in m:	1046
Bestandestyp:	0202 Uferbegleitgehölz				
Charakteristik:	Das lückige Ufergehölz besteht vorwiegend aus Esche und Erle sowie im Unterwuchs und in den Lücken aus Waldsimse, Bärenklau und Brennnessel.				
	Bearbeiter: gruen integral				
lfd. Nummer:	145	Fläche: in m ²	3718	Länge in m:	0
Bestandestyp:	0103 Laub-Nadel-Mischwald/Laub-Nadelholz-Mischforst				
Charakteristik:					
	Bearbeiter: gruen integral				
lfd. Nummer:	146	Fläche: in m ²	1374	Länge in m:	0
Bestandestyp:	0104 Laubwald/Laubholzforst				
Charakteristik:					
	Bearbeiter: gruen integral				
lfd. Nummer:	147	Fläche: in m ²	2755	Länge in m:	0
Bestandestyp:	0104 Laubwald/Laubholzforst				
Charakteristik:					
	Bearbeiter: gruen integral				
lfd. Nummer:	148	Fläche: in m ²	980	Länge in m:	0
Bestandestyp:	0204 Streuobstbestand (Streuobstwiese/-weide, Obstbaumreihen)				
Charakteristik:					
	Bearbeiter: gruen integral				
lfd. Nummer:	149	Fläche: in m ²	1042	Länge in m:	0
Bestandestyp:	0204 Streuobstbestand (Streuobstwiese/-weide, Obstbaumreihen)				
Charakteristik:					
	Bearbeiter: gruen integral				
lfd. Nummer:	150	Fläche: in m ²	10792	Länge in m:	0
Bestandestyp:	0204 Streuobstbestand (Streuobstwiese/-weide, Obstbaumreihen)				
Charakteristik:					
	Bearbeiter: gruen integral				
lfd. Nummer:	151	Fläche: in m ²	12255	Länge in m:	0
Bestandestyp:	0204 Streuobstbestand (Streuobstwiese/-weide, Obstbaumreihen)				
Charakteristik:					
	Bearbeiter: gruen integral				
lfd. Nummer:	152	Fläche: in m ²	101298	Länge in m:	0
Bestandestyp:	0103 Laub-Nadel-Mischwald/Laub-Nadelholz-Mischforst				
Charakteristik:					
	Bearbeiter: gruen integral				
lfd. Nummer:	153	Fläche: in m ²	6029	Länge in m:	0
Bestandestyp:	0102 Nadelwald/Nadelholzforst				
Charakteristik:					
	Bearbeiter: gruen integral				
lfd. Nummer:	154	Fläche: in m ²	28528	Länge in m:	0
Bestandestyp:	0104 Laubwald/Laubholzforst				
Charakteristik:					
	Bearbeiter: gruen integral				

lfd. Nummer:	155	Fläche: in m ²	4727	Länge in m:	0
Bestandestyp:	0102 Nadelwald/Nadelholzforst				
Charakteristik:	Bearbeiter: gruen integral				
lfd. Nummer:	156	Fläche: in m ²	40193	Länge in m:	0
Bestandestyp:	0103 Laub-Nadel-Mischwald/Laub-Nadelholz-Mischforst				
Charakteristik:	Bearbeiter: gruen integral				
lfd. Nummer:	157	Fläche: in m ²	4073	Länge in m:	0
Bestandestyp:	0104 Laubwald/Laubholzforst				
Charakteristik:	Bearbeiter: gruen integral				
lfd. Nummer:	158	Fläche: in m ²	1119	Länge in m:	0
Bestandestyp:	0103 Laub-Nadel-Mischwald/Laub-Nadelholz-Mischforst				
Charakteristik:	Bearbeiter: gruen integral				
lfd. Nummer:	159	Fläche: in m ²	2060	Länge in m:	0
Bestandestyp:	0103 Laub-Nadel-Mischwald/Laub-Nadelholz-Mischforst				
Charakteristik:	Bearbeiter: gruen integral				
lfd. Nummer:	160	Fläche: in m ²	5969	Länge in m:	0
Bestandestyp:	0103 Laub-Nadel-Mischwald/Laub-Nadelholz-Mischforst				
Charakteristik:	Bearbeiter: gruen integral				
lfd. Nummer:	161	Fläche: in m ²	2009	Länge in m:	0
Bestandestyp:	0103 Laub-Nadel-Mischwald/Laub-Nadelholz-Mischforst				
Charakteristik:	Bearbeiter: gruen integral				
lfd. Nummer:	162	Fläche: in m ²	1222	Länge in m:	0
Bestandestyp:	0104 Laubwald/Laubholzforst				
Charakteristik:	Bearbeiter: gruen integral				
lfd. Nummer:	163	Fläche: in m ²	1561	Länge in m:	0
Bestandestyp:	0104 Laubwald/Laubholzforst				
Charakteristik:	Bearbeiter: gruen integral				
lfd. Nummer:	164	Fläche: in m ²	2756	Länge in m:	0
Bestandestyp:	0104 Laubwald/Laubholzforst				
Charakteristik:	Bearbeiter: gruen integral				
lfd. Nummer:	165	Fläche: in m ²	375	Länge in m:	0
Bestandestyp:	0201 Kleinstwaldfläche ("Feldgehölz"), Gebüsch oder Baumgruppe unter 1000m²				
Charakteristik:	Das Feldgehölz besteht nur aus einer großen und kleinen Strauchschicht mit hauptsächlich Weiden und Weißdorn.				
	Bearbeiter: gruen integral				
lfd. Nummer:	166	Fläche: in m ²	3870	Länge in m:	0
Bestandestyp:	0204 Streuobstbestand (Streuobstwiese/-weide, Obstbaumreihen)				
Charakteristik:	Bearbeiter: gruen integral				

lfd. Nummer:	167	Fläche: in m ²	2780	Länge in m:	0
Bestandestyp:	0204 Streuobstbestand (Streuobstwiese/-weide, Obstbaumreihen)				
Charakteristik:					
	Bearbeiter: gruen integral				
lfd. Nummer:	168	Fläche: in m ²	493	Länge in m:	0
Bestandestyp:	0201 Kleinstwaldfläche ("Feldgehölz"), Gebüsch oder Baumgruppe unter 1000m²				
Charakteristik:	Dreieckiges, Laubholz-dominiertes Feldgehölz in Wiesenlandschaft.				
	Bearbeiter: gruen integral				
lfd. Nummer:	169	Fläche: in m ²	5043	Länge in m:	0
Bestandestyp:	0102 Nadelwald/Nadelholzforst				
Charakteristik:					
	Bearbeiter: gruen integral				
lfd. Nummer:	170	Fläche: in m ²	1265	Länge in m:	0
Bestandestyp:	0401 Stehendes Gewässer				
Charakteristik:	Nicht zugänglicher, naturferner Privat-Teich bei Wohnhaus mit geradlinigen Ufern.				
	Bearbeiter: gruen integral				
lfd. Nummer:	171	Fläche: in m ²	1744	Länge in m:	0
Bestandestyp:	0103 Laub-Nadel-Mischwald/Laub-Nadelholz-Mischforst				
Charakteristik:					
	Bearbeiter: gruen integral				
lfd. Nummer:	172	Fläche: in m ²	9693	Länge in m:	0
Bestandestyp:	0307 Feuchtes und nasses Extensivgrünland				
Charakteristik:	Großflächige, nährstoffreiche Feuchtwiese entlang eines Baches, die gemäht wird. Vorkommende Arten: Binsen, Waldsimse, Pfeifengras, Mädesüß und Seggen.				
	Bearbeiter: gruen integral				
lfd. Nummer:	173	Fläche: in m ²	1107022	Länge in m:	0
Bestandestyp:	0103 Laub-Nadel-Mischwald/Laub-Nadelholz-Mischforst				
Charakteristik:					
	Bearbeiter: gruen integral				
lfd. Nummer:	174	Fläche: in m ²	4653	Länge in m:	0
Bestandestyp:	0103 Laub-Nadel-Mischwald/Laub-Nadelholz-Mischforst				
Charakteristik:					
	Bearbeiter: gruen integral				
lfd. Nummer:	175	Fläche: in m ²	859	Länge in m:	0
Bestandestyp:	0102 Nadelwald/Nadelholzforst				
Charakteristik:					
	Bearbeiter: gruen integral				
lfd. Nummer:	176	Fläche: in m ²	2843	Länge in m:	0
Bestandestyp:	0401 Stehendes Gewässer				
Charakteristik:	Teiche am Waldrand.				
	Bearbeiter: gruen integral				
lfd. Nummer:	177	Fläche: in m ²	2106	Länge in m:	0
Bestandestyp:	0304 Sukzessionsfläche in ehemaligen Intensivgebieten				
Charakteristik:					
	Bearbeiter: gruen integral				
lfd. Nummer:	178	Fläche: in m ²	410	Länge in m:	0
Bestandestyp:	0401 Stehendes Gewässer				
Charakteristik:	Teich (vermutlich als Fischteich genutzt) nahe dem Waldrand mit Birkengruppe und auffallenden Algenbewuchs. Das ungegliederte Ufer ist teils mit Großseggen bewachsen.				
	Bearbeiter: gruen integral				

lfd. Nummer:	179	Fläche: in m ²	346	Länge in m:	0
Bestandestyp:	0401 Stehendes Gewässer				
Charakteristik:	Kleiner quadratischer Teich, der zum Aufnahmezeitpunkt ausgelassen war. Flutlicht und Gartenhütte befinden sich im Uferbereich, lokal auch Großseggenbewuchs.				
	Bearbeiter: gruen integral				
lfd. Nummer:	180	Fläche: in m ²	1363	Länge in m:	0
Bestandestyp:	0201 Kleinstwaldfläche ("Feldgehölz"), Gebüsch oder Baumgruppe unter 1000m²				
Charakteristik:	Feldgehölz am Straßenrand bei Ackerterrassen mit Strauchschicht und Laubgehölzen. Vorkommende Arten: Eberesche, Bergahorn, Eiche, Weiden und Vogelkirsche.				
	Bearbeiter: gruen integral				
lfd. Nummer:	181	Fläche: in m ²	6802	Länge in m:	448
Bestandestyp:	0202 Uferbegleitgehölz				
Charakteristik:	Das Gehölz eines Wiesenbacherls ist nur lokal vorhanden und fehlt großteils. Vorkommende Arten: Weißdorn, Vogelkirsche, Eberesche, Bruchweide, Schwarzerle, Salweide und Hasel.				
	Bearbeiter: gruen integral				
lfd. Nummer:	182	Fläche: in m ²	84873	Länge in m:	4173
Bestandestyp:	0202 Uferbegleitgehölz				
Charakteristik:	Das Ufergehölz des Hintenberger Baches ist teils schön und einreihig (Galeriewald-artig) ausgebildet, wobei es in Ulrichsberg fehlt. Vorkommende Arten: Schwarzerle, Bergahorn, Fichte, Birke, Weiden und Hasel.				
	Bearbeiter: gruen integral				
lfd. Nummer:	183	Fläche: in m ²	29503	Länge in m:	1664
Bestandestyp:	0202 Uferbegleitgehölz				
Charakteristik:	Das Ufergehölz zweier Gräben ist teils lückig, teils als schöner Galeriewald entwickelt. Vorkommende Arten: Esche, Erle, Weide und Birke.				
	Bearbeiter: gruen integral				
lfd. Nummer:	184	Fläche: in m ²	16597	Länge in m:	906
Bestandestyp:	0202 Uferbegleitgehölz				
Charakteristik:	Das Ufergehölz des Ramenaibaches fehlt im Wiesen- und Siedlungsbereich, ansonsten besteht es aus Eiche, Birke, Weißdorn, Japanischen Staudenknöterich, Schwarzerle, Weiden, Bergahorn und Esche.				
	Bearbeiter: gruen integral				
lfd. Nummer:	185	Fläche: in m ²	32882	Länge in m:	0
Bestandestyp:	030302 Sukzessionsfläche des trockenen Extensivgrünlandes mit oder ohne jüngerem Gehölzaufwuchs				
Charakteristik:	Großteils nicht mehr gemähte, eher nährstoffreiche Wiese im Wald, wobei der nordöstliche Teil der Wiese noch gemäht wird (relativ spät, wenige Junggehölze). Neben einzelnen Fichten, Birken und Zitterpappeln kommen Pfeifengras, Knäulgras, Lupinie, Rotklee, Straußgras und Johanniskraut vor.				
	Bearbeiter: gruen integral				
lfd. Nummer:	186	Fläche: in m ²	11730	Länge in m:	1091
Bestandestyp:	0202 Uferbegleitgehölz				
Charakteristik:	Das Ufergehölz des Finsterbaches verläuft großteils durch Fichten-reichen Wald und besteht aus Esche, Weide, Erle und Bergahorn.				
	Bearbeiter: gruen integral				
lfd. Nummer:	187	Fläche: in m ²	21437	Länge in m:	1163
Bestandestyp:	0202 Uferbegleitgehölz				
Charakteristik:	Das Ufergehölz eines Grabens ist lückig, teils auch fehlend und teils im Wald. Vorkommende Arten: Schwarzerle und Fichte.				
	Bearbeiter: gruen integral				
lfd. Nummer:	188	Fläche: in m ²	1106	Länge in m:	0
Bestandestyp:	0201 Kleinstwaldfläche ("Feldgehölz"), Gebüsch oder Baumgruppe unter 1000m²				
Charakteristik:	Feldgehölz bestehend aus Baum- und Strauchschicht in Wiesenlandschaft mit Lesesteinen und Felsen. Vorkommende Arten: Zitterpappel (80 %) und Weißdorn.				
	Bearbeiter: gruen integral				

lfd. Nummer:	189	Fläche: in m ²	21305	Länge in m:	1244
Bestandestyp:	0202 Uferbegleitgehölz				
Charakteristik:	Das schmale bis fehlende Ufergehölz eines Grabens besteht aus Salweide, Bruchweide und Schwarzerle.				
	Bearbeiter: gruen integral				
lfd. Nummer:	190	Fläche: in m ²	82608	Länge in m:	3962
Bestandestyp:	0202 Uferbegleitgehölz				
Charakteristik:	Das Ufergehölz eines Grabens ist großteils vorhanden, teils aber lückig bzw. schmal und einreihig. Vorkommende Arten: Schwarzerle, Salweide, Bruchweide, Traubenkirsche, Zitterpappel und Holunder.				
	Bearbeiter: gruen integral				
lfd. Nummer:	191	Fläche: in m ²	22867	Länge in m:	1143
Bestandestyp:	0202 Uferbegleitgehölz				
Charakteristik:	Das lückige Ufergehölz besteht vorwiegend aus Esche und Erle sowie im Unterwuchs und in den Lücken aus Waldsimse, Bärenklau und Brennessel.				
	Bearbeiter: gruen integral				
lfd. Nummer:	192	Fläche: in m ²	25278	Länge in m:	1251
Bestandestyp:	0202 Uferbegleitgehölz				
Charakteristik:	Das Ufergehölz des Zaglauer Baches ist lückig und besteht aus Weiden, Schwarzerle, Birke und Fichte.				
	Bearbeiter: gruen integral				
lfd. Nummer:	193	Fläche: in m ²	1264	Länge in m:	0
Bestandestyp:	0401 Stehendes Gewässer				
Charakteristik:	Teichgruppe mit geraden, ungliederten Steilufem, Stegen und vermutlich fischereilicher Nutzung. Wiese geht bis zum Ufer, Ufergehölze fehlen großteils bzw. sind deutlich von der Uferlinie abgesetzt. Lokal Uferhochstauden und Fichte, Erle und Esche.				
	Bearbeiter: gruen integral				
lfd. Nummer:	194	Fläche: in m ²	3884	Länge in m:	0
Bestandestyp:	0104 Laubwald/Laubholzforst				
Charakteristik:					
	Bearbeiter: gruen integral				
lfd. Nummer:	201	Fläche: in m ²	390	Länge in m:	78
Bestandestyp:	0203 Heckenzug				
Charakteristik:					
	Bearbeiter: gruen integral				
lfd. Nummer:	202	Fläche: in m ²	340	Länge in m:	68
Bestandestyp:	0203 Heckenzug				
Charakteristik:					
	Bearbeiter: gruen integral				
lfd. Nummer:	203	Fläche: in m ²	330	Länge in m:	66
Bestandestyp:	0203 Heckenzug				
Charakteristik:					
	Bearbeiter: gruen integral				
lfd. Nummer:	204	Fläche: in m ²	270	Länge in m:	135
Bestandestyp:	0206 Baumreihe, Allee				
Charakteristik:					
	Bearbeiter: gruen integral				
lfd. Nummer:	205	Fläche: in m ²	485	Länge in m:	97
Bestandestyp:	0203 Heckenzug				
Charakteristik:					
	Bearbeiter: gruen integral				

lfd. Nummer:	206	Fläche: in m ²	702	Länge in m:	351
Bestandestyp:	0206 Baumreihe, Allee				
Charakteristik:					
		Bearbeiter:	gruen integral		
lfd. Nummer:	207	Fläche: in m ²	896	Länge in m:	448
Bestandestyp:	0206 Baumreihe, Allee				
Charakteristik:					
		Bearbeiter:	gruen integral		
lfd. Nummer:	208	Fläche: in m ²	370	Länge in m:	185
Bestandestyp:	0206 Baumreihe, Allee				
Charakteristik:					
		Bearbeiter:	gruen integral		
lfd. Nummer:	209	Fläche: in m ²	392	Länge in m:	196
Bestandestyp:	0206 Baumreihe, Allee				
Charakteristik:					
		Bearbeiter:	gruen integral		
lfd. Nummer:	210	Fläche: in m ²	408	Länge in m:	204
Bestandestyp:	0206 Baumreihe, Allee				
Charakteristik:					
		Bearbeiter:	gruen integral		
lfd. Nummer:	211	Fläche: in m ²	866	Länge in m:	433
Bestandestyp:	0206 Baumreihe, Allee				
Charakteristik:					
		Bearbeiter:	gruen integral		
lfd. Nummer:	212	Fläche: in m ²	1544	Länge in m:	1544
Bestandestyp:	0402 Fließendes Gewässer				
Charakteristik:	0,5 m schmales Wiesenbacherl, das bis zum Rand gemäht wird und z.T. verrohrt ist.				
		Bearbeiter:	gruen integral		
lfd. Nummer:	213	Fläche: in m ²	550	Länge in m:	110
Bestandestyp:	0203 Heckenzug				
Charakteristik:					
		Bearbeiter:	gruen integral		
lfd. Nummer:	214	Fläche: in m ²	465	Länge in m:	93
Bestandestyp:	0203 Heckenzug				
Charakteristik:					
		Bearbeiter:	gruen integral		
lfd. Nummer:	215	Fläche: in m ²	4678	Länge in m:	4678
Bestandestyp:	0402 Fließendes Gewässer				
Charakteristik:	Hintenberger Bach mit Zubringer: der Bach ist ca. 1,5 m breit und weist eine natürliche Linienführung und Böschungen auf. Das Sohlsubstrat ist blockig.				
		Bearbeiter:	gruen integral		
lfd. Nummer:	216	Fläche: in m ²	225	Länge in m:	45
Bestandestyp:	0203 Heckenzug				
Charakteristik:					
		Bearbeiter:	gruen integral		
lfd. Nummer:	217	Fläche: in m ²	285	Länge in m:	57
Bestandestyp:	0203 Heckenzug				
Charakteristik:					
		Bearbeiter:	gruen integral		

lfd. Nummer:	218	Fläche: in m ²	410	Länge in m:	82
Bestandestyp:	0203 Heckenzug				
Charakteristik:					
		Bearbeiter:	gruen integral		
lfd. Nummer:	219	Fläche: in m ²	645	Länge in m:	129
Bestandestyp:	0203 Heckenzug				
Charakteristik:					
		Bearbeiter:	gruen integral		
lfd. Nummer:	220	Fläche: in m ²	530	Länge in m:	106
Bestandestyp:	0203 Heckenzug				
Charakteristik:					
		Bearbeiter:	gruen integral		
lfd. Nummer:	221	Fläche: in m ²	110	Länge in m:	55
Bestandestyp:	0206 Baumreihe, Allee				
Charakteristik:					
		Bearbeiter:	gruen integral		
lfd. Nummer:	222	Fläche: in m ²	475	Länge in m:	95
Bestandestyp:	0203 Heckenzug				
Charakteristik:					
		Bearbeiter:	gruen integral		
lfd. Nummer:	223	Fläche: in m ²	420	Länge in m:	84
Bestandestyp:	0203 Heckenzug				
Charakteristik:					
		Bearbeiter:	gruen integral		
lfd. Nummer:	224	Fläche: in m ²	860	Länge in m:	172
Bestandestyp:	0203 Heckenzug				
Charakteristik:					
		Bearbeiter:	gruen integral		
lfd. Nummer:	225	Fläche: in m ²	112	Länge in m:	56
Bestandestyp:	0206 Baumreihe, Allee				
Charakteristik:					
		Bearbeiter:	gruen integral		
lfd. Nummer:	226	Fläche: in m ²	420	Länge in m:	210
Bestandestyp:	0206 Baumreihe, Allee				
Charakteristik:					
		Bearbeiter:	gruen integral		
lfd. Nummer:	227	Fläche: in m ²	600	Länge in m:	120
Bestandestyp:	0203 Heckenzug				
Charakteristik:					
		Bearbeiter:	gruen integral		
lfd. Nummer:	228	Fläche: in m ²	2160	Länge in m:	432
Bestandestyp:	0203 Heckenzug				
Charakteristik:					
		Bearbeiter:	gruen integral		
lfd. Nummer:	229	Fläche: in m ²	730	Länge in m:	146
Bestandestyp:	0203 Heckenzug				
Charakteristik:					
		Bearbeiter:	gruen integral		

lfd. Nummer:	230	Fläche: in m ²	320	Länge in m:	64
Bestandestyp:	0203 Heckenzug				
Charakteristik:					
		Bearbeiter:	gruen integral		
lfd. Nummer:	231	Fläche: in m ²	2578	Länge in m:	2578
Bestandestyp:	0402 Fließendes Gewässer				
Charakteristik:	Zwei 0,5 m breite Gräben, die sich vereinigen und in die Große Mühl münden. Die Sohle ist natürlich mit kiesigem Substrat und auch die Ufer sind natürlich und nur bei den Straßen gesichert.				
		Bearbeiter:	gruen integral		
lfd. Nummer:	232	Fläche: in m ²	675	Länge in m:	135
Bestandestyp:	0203 Heckenzug				
Charakteristik:					
		Bearbeiter:	gruen integral		
lfd. Nummer:	233	Fläche: in m ²	400	Länge in m:	80
Bestandestyp:	0203 Heckenzug				
Charakteristik:					
		Bearbeiter:	gruen integral		
lfd. Nummer:	234	Fläche: in m ²	355	Länge in m:	71
Bestandestyp:	0203 Heckenzug				
Charakteristik:					
		Bearbeiter:	gruen integral		
lfd. Nummer:	235	Fläche: in m ²	1351	Länge in m:	1351
Bestandestyp:	0402 Fließendes Gewässer				
Charakteristik:	Ramenabach: der ca. 1 m breite Bach weist eine natürliche Linienführung und natürliche Ufer auf. Die Sohle ist blockig mit Abstürzen und lokalen Sicherungen. Im Siedlungs- und Wiesenbereich fehlt das Ufergehölz.				
		Bearbeiter:	gruen integral		
lfd. Nummer:	236	Fläche: in m ²	2625	Länge in m:	525
Bestandestyp:	0203 Heckenzug				
Charakteristik:					
		Bearbeiter:	gruen integral		
lfd. Nummer:	237	Fläche: in m ²	765	Länge in m:	153
Bestandestyp:	0203 Heckenzug				
Charakteristik:					
		Bearbeiter:	gruen integral		
lfd. Nummer:	238	Fläche: in m ²	1045	Länge in m:	209
Bestandestyp:	0203 Heckenzug				
Charakteristik:					
		Bearbeiter:	gruen integral		
lfd. Nummer:	239	Fläche: in m ²	108	Länge in m:	54
Bestandestyp:	0206 Baumreihe, Allee				
Charakteristik:					
		Bearbeiter:	gruen integral		
lfd. Nummer:	240	Fläche: in m ²	110	Länge in m:	55
Bestandestyp:	0206 Baumreihe, Allee				
Charakteristik:					
		Bearbeiter:	gruen integral		
lfd. Nummer:	241	Fläche: in m ²	88	Länge in m:	44
Bestandestyp:	0206 Baumreihe, Allee				
Charakteristik:					
		Bearbeiter:	gruen integral		

lfd. Nummer:	242	Fläche: in m ²	254	Länge in m:	127
Bestandestyp:	0206 Baumreihe, Allee				
Charakteristik:					
	Bearbeiter: gruen integral				
lfd. Nummer:	243	Fläche: in m ²	1506	Länge in m:	1506
Bestandestyp:	0402 Fließendes Gewässer				
Charakteristik:	Finsterbach: der natürlich verlaufende Bach bildet die Grenze zu Deutschland und fließt meist durch Wälder. Die Sohle ist natürlich und am Ufer befinden sich lokal zwei kleine Fischteiche.				
	Bearbeiter: gruen integral				
lfd. Nummer:	244	Fläche: in m ²	1676	Länge in m:	1676
Bestandestyp:	0402 Fließendes Gewässer				
Charakteristik:	Der Graben beim Golfplatz mündet in die Große Mühl. Er ist schmal (0,5 m), fließt im Golfplatzbereich durch Teiche und ist hier begradigt. Im Wald hingegen fließt er natürlich dahin. Die Sohle ist sandig bis kiesig, die Wasserqualität eher schlecht. Zum Teil wird er von Uferhochstauden gesäumt, das Ufergehölz ist lückig und teils auch fehlend.				
	Bearbeiter: gruen integral				
lfd. Nummer:	245	Fläche: in m ²	510	Länge in m:	102
Bestandestyp:	0203 Heckenzug				
Charakteristik:					
	Bearbeiter: gruen integral				
lfd. Nummer:	246	Fläche: in m ²	620	Länge in m:	124
Bestandestyp:	0203 Heckenzug				
Charakteristik:					
	Bearbeiter: gruen integral				
lfd. Nummer:	247	Fläche: in m ²	945	Länge in m:	189
Bestandestyp:	0203 Heckenzug				
Charakteristik:					
	Bearbeiter: gruen integral				
lfd. Nummer:	248	Fläche: in m ²	385	Länge in m:	77
Bestandestyp:	0203 Heckenzug				
Charakteristik:					
	Bearbeiter: gruen integral				
lfd. Nummer:	249	Fläche: in m ²	610	Länge in m:	122
Bestandestyp:	0203 Heckenzug				
Charakteristik:					
	Bearbeiter: gruen integral				
lfd. Nummer:	250	Fläche: in m ²	645	Länge in m:	129
Bestandestyp:	0203 Heckenzug				
Charakteristik:					
	Bearbeiter: gruen integral				
lfd. Nummer:	251	Fläche: in m ²	645	Länge in m:	129
Bestandestyp:	0203 Heckenzug				
Charakteristik:					
	Bearbeiter: gruen integral				
lfd. Nummer:	252	Fläche: in m ²	470	Länge in m:	94
Bestandestyp:	0203 Heckenzug				
Charakteristik:					
	Bearbeiter: gruen integral				

lfd. Nummer:	253	Fläche: in m ²	590	Länge in m:	118
Bestandestyp:	0203 Heckenzug				
Charakteristik:					
		Bearbeiter:	gruen integral		
lfd. Nummer:	254	Fläche: in m ²	1675	Länge in m:	335
Bestandestyp:	0203 Heckenzug				
Charakteristik:					
		Bearbeiter:	gruen integral		
lfd. Nummer:	255	Fläche: in m ²	275	Länge in m:	55
Bestandestyp:	0203 Heckenzug				
Charakteristik:					
		Bearbeiter:	gruen integral		
lfd. Nummer:	256	Fläche: in m ²	695	Länge in m:	139
Bestandestyp:	0203 Heckenzug				
Charakteristik:					
		Bearbeiter:	gruen integral		
lfd. Nummer:	257	Fläche: in m ²	630	Länge in m:	126
Bestandestyp:	0203 Heckenzug				
Charakteristik:					
		Bearbeiter:	gruen integral		
lfd. Nummer:	258	Fläche: in m ²	1925	Länge in m:	385
Bestandestyp:	0203 Heckenzug				
Charakteristik:					
		Bearbeiter:	gruen integral		
lfd. Nummer:	259	Fläche: in m ²	836	Länge in m:	418
Bestandestyp:	0206 Baumreihe, Allee				
Charakteristik:					
		Bearbeiter:	gruen integral		
lfd. Nummer:	260	Fläche: in m ²	855	Länge in m:	171
Bestandestyp:	0203 Heckenzug				
Charakteristik:					
		Bearbeiter:	gruen integral		
lfd. Nummer:	261	Fläche: in m ²	202	Länge in m:	101
Bestandestyp:	0206 Baumreihe, Allee				
Charakteristik:					
		Bearbeiter:	gruen integral		
lfd. Nummer:	262	Fläche: in m ²	415	Länge in m:	83
Bestandestyp:	0203 Heckenzug				
Charakteristik:					
		Bearbeiter:	gruen integral		
lfd. Nummer:	263	Fläche: in m ²	320	Länge in m:	64
Bestandestyp:	0203 Heckenzug				
Charakteristik:					
		Bearbeiter:	gruen integral		
lfd. Nummer:	264	Fläche: in m ²	1715	Länge in m:	343
Bestandestyp:	0203 Heckenzug				
Charakteristik:					
		Bearbeiter:	gruen integral		

lfd. Nummer:	265	Fläche: in m ²	530	Länge in m:	106
Bestandestyp:	0203 Heckenzug				
Charakteristik:					
		Bearbeiter:	gruen integral		
lfd. Nummer:	266	Fläche: in m ²	220	Länge in m:	44
Bestandestyp:	0203 Heckenzug				
Charakteristik:					
		Bearbeiter:	gruen integral		
lfd. Nummer:	267	Fläche: in m ²	410	Länge in m:	82
Bestandestyp:	0203 Heckenzug				
Charakteristik:					
		Bearbeiter:	gruen integral		
lfd. Nummer:	268	Fläche: in m ²	205	Länge in m:	41
Bestandestyp:	0203 Heckenzug				
Charakteristik:					
		Bearbeiter:	gruen integral		
lfd. Nummer:	269	Fläche: in m ²	955	Länge in m:	191
Bestandestyp:	0203 Heckenzug				
Charakteristik:					
		Bearbeiter:	gruen integral		
lfd. Nummer:	270	Fläche: in m ²	1916	Länge in m:	1916
Bestandestyp:	0402 Fließendes Gewässer				
Charakteristik:	1 m breiter, begradigter Graben mit steilen Uferböschungen und sandig bis kiesiger Sohle.				
		Bearbeiter:	gruen integral		
lfd. Nummer:	271	Fläche: in m ²	555	Länge in m:	111
Bestandestyp:	0203 Heckenzug				
Charakteristik:					
		Bearbeiter:	gruen integral		
lfd. Nummer:	272	Fläche: in m ²	352	Länge in m:	176
Bestandestyp:	0206 Baumreihe, Allee				
Charakteristik:					
		Bearbeiter:	gruen integral		
lfd. Nummer:	273	Fläche: in m ²	240	Länge in m:	48
Bestandestyp:	0203 Heckenzug				
Charakteristik:					
		Bearbeiter:	gruen integral		
lfd. Nummer:	274	Fläche: in m ²	365	Länge in m:	73
Bestandestyp:	0203 Heckenzug				
Charakteristik:					
		Bearbeiter:	gruen integral		
lfd. Nummer:	275	Fläche: in m ²	360	Länge in m:	72
Bestandestyp:	0203 Heckenzug				
Charakteristik:					
		Bearbeiter:	gruen integral		
lfd. Nummer:	276	Fläche: in m ²	620	Länge in m:	124
Bestandestyp:	0203 Heckenzug				
Charakteristik:					
		Bearbeiter:	gruen integral		

lfd. Nummer:	277	Fläche: in m ²	305	Länge in m:	61
Bestandestyp:	0203 Heckenzug				
Charakteristik:					
		Bearbeiter:	gruen integral		
lfd. Nummer:	278	Fläche: in m ²	955	Länge in m:	191
Bestandestyp:	0203 Heckenzug				
Charakteristik:					
		Bearbeiter:	gruen integral		
lfd. Nummer:	279	Fläche: in m ²	810	Länge in m:	162
Bestandestyp:	0203 Heckenzug				
Charakteristik:					
		Bearbeiter:	gruen integral		
lfd. Nummer:	280	Fläche: in m ²	200	Länge in m:	100
Bestandestyp:	0206 Baumreihe, Allee				
Charakteristik:					
		Bearbeiter:	gruen integral		
lfd. Nummer:	281	Fläche: in m ²	635	Länge in m:	127
Bestandestyp:	0203 Heckenzug				
Charakteristik:					
		Bearbeiter:	gruen integral		
lfd. Nummer:	282	Fläche: in m ²	200	Länge in m:	40
Bestandestyp:	0203 Heckenzug				
Charakteristik:					
		Bearbeiter:	gruen integral		
lfd. Nummer:	283	Fläche: in m ²	690	Länge in m:	138
Bestandestyp:	0203 Heckenzug				
Charakteristik:					
		Bearbeiter:	gruen integral		
lfd. Nummer:	284	Fläche: in m ²	400	Länge in m:	80
Bestandestyp:	0203 Heckenzug				
Charakteristik:					
		Bearbeiter:	gruen integral		
lfd. Nummer:	285	Fläche: in m ²	335	Länge in m:	67
Bestandestyp:	0203 Heckenzug				
Charakteristik:					
		Bearbeiter:	gruen integral		
lfd. Nummer:	286	Fläche: in m ²	5487	Länge in m:	5487
Bestandestyp:	0402 Fließendes Gewässer				
Charakteristik:	Teichbach: der ca. bis 1 m breite Graben weist im Wiesenabschnitt eine gestreckte Linienführung auf. Die Ufer sind steil, das Sohlsubstrat ist kiesig, lokal auch blockig. Uferhochstauden und Gehölze sind großteils vorhanden.				
		Bearbeiter:	gruen integral		
lfd. Nummer:	287	Fläche: in m ²	545	Länge in m:	109
Bestandestyp:	0203 Heckenzug				
Charakteristik:					
		Bearbeiter:	gruen integral		
lfd. Nummer:	288	Fläche: in m ²	570	Länge in m:	114
Bestandestyp:	0203 Heckenzug				
Charakteristik:					
		Bearbeiter:	gruen integral		

lfd. Nummer:	289	Fläche: in m ²	385	Länge in m:	77
Bestandestyp:	0203 Heckenzug				
Charakteristik:					
		Bearbeiter:	gruen integral		
lfd. Nummer:	290	Fläche: in m ²	1335	Länge in m:	1335
Bestandestyp:	0402 Fließendes Gewässer				
Charakteristik:	Der ca. 0,5 bis 1 m breite Graben weist eine natürliche Linienführung auf, hat ein kiesiges bis blockiges Sohlsubstrat und weist auch kleine Abstürze auf.				
		Bearbeiter:	gruen integral		
lfd. Nummer:	291	Fläche: in m ²	435	Länge in m:	87
Bestandestyp:	0203 Heckenzug				
Charakteristik:					
		Bearbeiter:	gruen integral		
lfd. Nummer:	292	Fläche: in m ²	460	Länge in m:	92
Bestandestyp:	0203 Heckenzug				
Charakteristik:					
		Bearbeiter:	gruen integral		
lfd. Nummer:	293	Fläche: in m ²	325	Länge in m:	65
Bestandestyp:	0203 Heckenzug				
Charakteristik:					
		Bearbeiter:	gruen integral		
lfd. Nummer:	294	Fläche: in m ²	2875	Länge in m:	575
Bestandestyp:	0203 Heckenzug				
Charakteristik:					
		Bearbeiter:	gruen integral		
lfd. Nummer:	295	Fläche: in m ²	1580	Länge in m:	316
Bestandestyp:	0203 Heckenzug				
Charakteristik:					
		Bearbeiter:	gruen integral		
lfd. Nummer:	296	Fläche: in m ²	890	Länge in m:	178
Bestandestyp:	0203 Heckenzug				
Charakteristik:					
		Bearbeiter:	gruen integral		
lfd. Nummer:	297	Fläche: in m ²	2080	Länge in m:	416
Bestandestyp:	0203 Heckenzug				
Charakteristik:					
		Bearbeiter:	gruen integral		
lfd. Nummer:	298	Fläche: in m ²	1950	Länge in m:	390
Bestandestyp:	0203 Heckenzug				
Charakteristik:					
		Bearbeiter:	gruen integral		
lfd. Nummer:	299	Fläche: in m ²	800	Länge in m:	160
Bestandestyp:	0203 Heckenzug				
Charakteristik:					
		Bearbeiter:	gruen integral		
lfd. Nummer:	300	Fläche: in m ²	810	Länge in m:	162
Bestandestyp:	0203 Heckenzug				
Charakteristik:					
		Bearbeiter:	gruen integral		

lfd. Nummer:	301	Fläche: in m ²	680	Länge in m:	136
Bestandestyp:	0203 Heckenzug				
Charakteristik:					
		Bearbeiter:	gruen integral		
lfd. Nummer:	302	Fläche: in m ²	1355	Länge in m:	271
Bestandestyp:	0203 Heckenzug				
Charakteristik:					
		Bearbeiter:	gruen integral		
lfd. Nummer:	303	Fläche: in m ²	910	Länge in m:	182
Bestandestyp:	0203 Heckenzug				
Charakteristik:					
		Bearbeiter:	gruen integral		
lfd. Nummer:	304	Fläche: in m ²	1489	Länge in m:	1489
Bestandestyp:	0402 Fließendes Gewässer				
Charakteristik:	Der ca. 0,5 bis 1 m breite Graben weist eine natürliche Linienführung auf, hat ein kiesiges bis blockiges Sohlsubstrat und weist auch kleine Abstürze auf.				
		Bearbeiter:	gruen integral		
lfd. Nummer:	305	Fläche: in m ²	485	Länge in m:	97
Bestandestyp:	0203 Heckenzug				
Charakteristik:					
		Bearbeiter:	gruen integral		
lfd. Nummer:	306	Fläche: in m ²	295	Länge in m:	59
Bestandestyp:	0203 Heckenzug				
Charakteristik:					
		Bearbeiter:	gruen integral		
lfd. Nummer:	307	Fläche: in m ²	235	Länge in m:	47
Bestandestyp:	0203 Heckenzug				
Charakteristik:					
		Bearbeiter:	gruen integral		
lfd. Nummer:	308	Fläche: in m ²	210	Länge in m:	42
Bestandestyp:	0203 Heckenzug				
Charakteristik:					
		Bearbeiter:	gruen integral		
lfd. Nummer:	309	Fläche: in m ²	240	Länge in m:	48
Bestandestyp:	0203 Heckenzug				
Charakteristik:					
		Bearbeiter:	gruen integral		
lfd. Nummer:	310	Fläche: in m ²	460	Länge in m:	92
Bestandestyp:	0203 Heckenzug				
Charakteristik:					
		Bearbeiter:	gruen integral		
lfd. Nummer:	311	Fläche: in m ²	820	Länge in m:	164
Bestandestyp:	0203 Heckenzug				
Charakteristik:					
		Bearbeiter:	gruen integral		
lfd. Nummer:	312	Fläche: in m ²	510	Länge in m:	102
Bestandestyp:	0203 Heckenzug				
Charakteristik:					
		Bearbeiter:	gruen integral		

lfd. Nummer:	313	Fläche: in m ²	915	Länge in m:	183
Bestandestyp:	0203 Heckenzug				
Charakteristik:					
		Bearbeiter:	gruen integral		
lfd. Nummer:	314	Fläche: in m ²	1215	Länge in m:	243
Bestandestyp:	0203 Heckenzug				
Charakteristik:					
		Bearbeiter:	gruen integral		
lfd. Nummer:	315	Fläche: in m ²	118	Länge in m:	59
Bestandestyp:	0206 Baumreihe, Allee				
Charakteristik:					
		Bearbeiter:	gruen integral		
lfd. Nummer:	316	Fläche: in m ²	885	Länge in m:	177
Bestandestyp:	0203 Heckenzug				
Charakteristik:					
		Bearbeiter:	gruen integral		
lfd. Nummer:	317	Fläche: in m ²	700	Länge in m:	140
Bestandestyp:	0203 Heckenzug				
Charakteristik:					
		Bearbeiter:	gruen integral		
lfd. Nummer:	318	Fläche: in m ²	1513	Länge in m:	1513
Bestandestyp:	0402 Fließendes Gewässer				
Charakteristik:	Zaglauer Bach: der kleine 0,5 bis 1 m schmale Graben weist eine natürliche Linienführung auf. Neben dem lückigen Ufergehölz kommen auch Großseggen und Uferhochstauden vor.				
		Bearbeiter:	gruen integral		
lfd. Nummer:	319	Fläche: in m ²	800	Länge in m:	160
Bestandestyp:	0203 Heckenzug				
Charakteristik:					
		Bearbeiter:	gruen integral		
lfd. Nummer:	320	Fläche: in m ²	470	Länge in m:	94
Bestandestyp:	0203 Heckenzug				
Charakteristik:					
		Bearbeiter:	gruen integral		
lfd. Nummer:	321	Fläche: in m ²	435	Länge in m:	87
Bestandestyp:	0203 Heckenzug				
Charakteristik:					
		Bearbeiter:	gruen integral		
lfd. Nummer:	322	Fläche: in m ²	1040	Länge in m:	208
Bestandestyp:	0203 Heckenzug				
Charakteristik:					
		Bearbeiter:	gruen integral		
lfd. Nummer:	323	Fläche: in m ²	1512	Länge in m:	1512
Bestandestyp:	0402 Fließendes Gewässer				
Charakteristik:	Kleines Grabengewässer, das max. 0,5 m breit ist. Das Sohlsubstrat ist sandig, z. T. sind aber auch Blöcke vorhanden. Der Verlauf ist gewunden und der Bach führt nur wenig Wasser. Lokal sind Ufersicherungen vorhanden. Die Nutzung erfolgt meist bis an den Gewässerrand, weshalb auch Hochstauden und Gehölze meist fehlen.				
		Bearbeiter:	gruen integral		

lfd. Nummer:	324	Fläche: in m ²	2877	Länge in m:	411
Bestandestyp:	0202 Uferbegleitgehölz				
Charakteristik:	Das Ufergehölz ist lückig mit dazwischen vorkommenden Hochstauden. Arten: Weiden, Erlen, Himbeere, Mädesüß, Kohl-Kratzdistel, Brennnessel, Waldsimse und Kälberkopf. Lokal sind zwei kleinere Gehölzinseln ausgebildet.				
		Bearbeiter:	gruen integral		
lfd. Nummer:	325	Fläche: in m ²	855	Länge in m:	171
Bestandestyp:	0203 Heckenzug				
Charakteristik:					
		Bearbeiter:	gruen integral		
lfd. Nummer:	326	Fläche: in m ²	465	Länge in m:	93
Bestandestyp:	0203 Heckenzug				
Charakteristik:					
		Bearbeiter:	gruen integral		
lfd. Nummer:	327	Fläche: in m ²	4040	Länge in m:	808
Bestandestyp:	0203 Heckenzug				
Charakteristik:					
		Bearbeiter:	gruen integral		
lfd. Nummer:	328	Fläche: in m ²	8335	Länge in m:	1667
Bestandestyp:	0203 Heckenzug				
Charakteristik:					
		Bearbeiter:	gruen integral		
lfd. Nummer:	329	Fläche: in m ²	6590	Länge in m:	1318
Bestandestyp:	0203 Heckenzug				
Charakteristik:					
		Bearbeiter:	gruen integral		
lfd. Nummer:	330	Fläche: in m ²	4195	Länge in m:	839
Bestandestyp:	0203 Heckenzug				
Charakteristik:					
		Bearbeiter:	gruen integral		
lfd. Nummer:	331	Fläche: in m ²	1590	Länge in m:	318
Bestandestyp:	0203 Heckenzug				
Charakteristik:					
		Bearbeiter:	gruen integral		
lfd. Nummer:	332	Fläche: in m ²	7570	Länge in m:	1514
Bestandestyp:	0203 Heckenzug				
Charakteristik:					
		Bearbeiter:	gruen integral		
lfd. Nummer:	333	Fläche: in m ²	17755	Länge in m:	3551
Bestandestyp:	0203 Heckenzug				
Charakteristik:					
		Bearbeiter:	gruen integral		
lfd. Nummer:	334	Fläche: in m ²	1315	Länge in m:	263
Bestandestyp:	0203 Heckenzug				
Charakteristik:					
		Bearbeiter:	gruen integral		
lfd. Nummer:	335	Fläche: in m ²	3725	Länge in m:	745
Bestandestyp:	0203 Heckenzug				
Charakteristik:					
		Bearbeiter:	gruen integral		

lfd. Nummer:	336	Fläche: in m ²	30310	Länge in m:	6062
Bestandestyp:	0203 Heckenzug				
Charakteristik:					
		Bearbeiter:	gruen integral		
lfd. Nummer:	337	Fläche: in m ²	6265	Länge in m:	1253
Bestandestyp:	0203 Heckenzug				
Charakteristik:					
		Bearbeiter:	gruen integral		
lfd. Nummer:	338	Fläche: in m ²	2115	Länge in m:	423
Bestandestyp:	0203 Heckenzug				
Charakteristik:					
		Bearbeiter:	gruen integral		
lfd. Nummer:	339	Fläche: in m ²	13870	Länge in m:	2774
Bestandestyp:	0203 Heckenzug				
Charakteristik:					
		Bearbeiter:	gruen integral		
lfd. Nummer:	340	Fläche: in m ²	19700	Länge in m:	3940
Bestandestyp:	0203 Heckenzug				
Charakteristik:					
		Bearbeiter:	gruen integral		
lfd. Nummer:	341	Fläche: in m ²	8450	Länge in m:	1690
Bestandestyp:	0203 Heckenzug				
Charakteristik:					
		Bearbeiter:	gruen integral		
lfd. Nummer:	342	Fläche: in m ²	15535	Länge in m:	3107
Bestandestyp:	0203 Heckenzug				
Charakteristik:					
		Bearbeiter:	gruen integral		
lfd. Nummer:	401	Fläche: in m ²	608	Länge in m:	304
Bestandestyp:	0210 Markante (landschaftsprägende) Geländeböschung				
Charakteristik:	Markante Geländeböschung bei Ödenkirchen. Die alten Ackerterrassen sind ca. 1 m hoch, teils gemäht, teils mit Altgrasbestand und teils mit Hecken und Granitblöcken bestockt.				
		Bearbeiter:	gruen integral		
lfd. Nummer:	402	Fläche: in m ²	8454	Länge in m:	4227
Bestandestyp:	0210 Markante (landschaftsprägende) Geländeböschung				
Charakteristik:	Ca. 1 m hohe alte Ackerterrassen zwischen Wiesen- und Ackerflächen, die aus Altgrasbeständen und Einzelgehölzen bestehen.				
		Bearbeiter:	gruen integral		
lfd. Nummer:	403	Fläche: in m ²	3206	Länge in m:	1603
Bestandestyp:	0210 Markante (landschaftsprägende) Geländeböschung				
Charakteristik:	Ca. 1 bis 1,5 m hohe alte Ackerterrassen, die teils aus Hecken, teils aus Altgrasbeständen und Hochstauden bestehen.				
		Bearbeiter:	gruen integral		
lfd. Nummer:	404	Fläche: in m ²	16158	Länge in m:	8079
Bestandestyp:	0210 Markante (landschaftsprägende) Geländeböschung				
Charakteristik:	Markante Geländeböschung bei Ödenkirchen. Die alten Ackerterrassen sind ca. 1 m hoch, teils gemäht, teils mit Altgrasbestand und teils mit Hecken und Granitblöcken bestockt.				
		Bearbeiter:	gruen integral		

lfd. Nummer: **405** Fläche: in m² **6198** Länge in m: **3099**
Bestandestyp: **0210 Markante (landschaftsprägende) Geländeböschung**
Charakteristik: Markante Geländeböschung bei Ödenkirchen. Die alten Ackerterrassen sind ca. 1 m hoch, teils gemäht, teils mit Altgrasbestand und teils mit Hecken und Granitblöcken bestockt.

Bearbeiter: gruen integral

lfd. Nummer: **501** Fläche: in m² **2** Länge in m: **0**
Bestandestyp: **0207 Markanter Einzelbaum**
Charakteristik:

Bearbeiter: gruen integral

lfd. Nummer: **502** Fläche: in m² **2** Länge in m: **0**
Bestandestyp: **0207 Markanter Einzelbaum**
Charakteristik:

Bearbeiter: gruen integral