



LAND

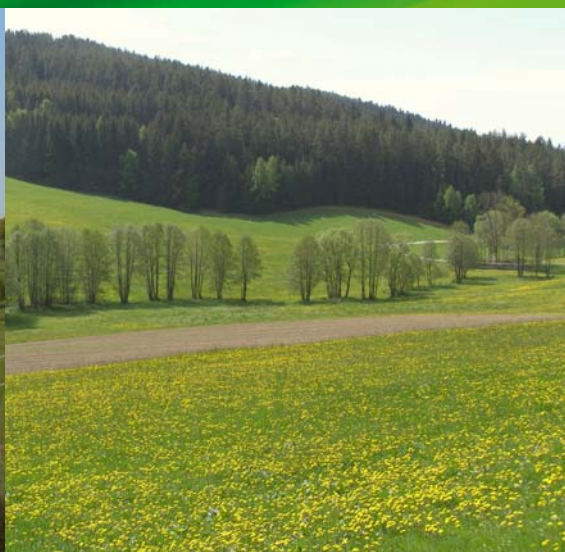
OBERÖSTERREICH

Naturraumkartierung Oberösterreich

Landschaftserhebung
Gemeinde Schenkenfelden



natur:raum
Naturraumkartierung Oberösterreich



Endbericht



Land Oberösterreich

NATUR

Naturraumkartierung Oberösterreich

Landschaftserhebung
Gemeinde Schenkenfelden

Endbericht

Kirchdorf an der Krems, 2009

Projektleitung Naturraumkartierung Oberösterreich:

Mag. Günter Dorninger

Projektbetreuung Landschaftserhebungen:

Mag. Günter Dorninger

EDV/GIS-Betreuung

Mag. Günter Dorninger

Auftragnehmer:

AVL Arge Vegetationsökologie und Landschaftsplanung GmbH
Theobaldgasse 16/4
1060 Wien

Bearbeiter:

Dr. Bert Mair

im Auftrag des Landes Oberösterreich,
Naturschutzabteilung – Naturraumkartierung OÖ

Fotos der Titelseite:

Foto links: Stufenrainlandschaft

Foto rechts: Ufergehölz am Grasbach

Fotonachweis:

alle Fotos AVL

Redaktion:

AG Naturraumkartierung

Impressum:

Medieninhaber: Land Oberösterreich

Herausgeber:

Amt der O.ö. Landesregierung

Direktion für Landesplanung, wirtschaftliche und
Ländliche Entwicklung

Naturschutzabteilung – Naturraumkartierung Oberösterreich

4560 Kirchdorf an der Krems

Tel.: +43 7582 685 533

Fax: +43 7582 685 399

E-Mail: biokart.post@ooe.gv.at

Graphische Gestaltung: Mag. Günter Dorninger

Herstellung: Eigenvervielfältigung

Kirchdorf a. d. Krems, Mai 2009

© Alle Rechte, insbesondere das Recht der Vervielfältigung,
Verbreitung oder Verwertung bleiben dem Land
Oberösterreich vorbehalten

Inhaltsverzeichnis

1	VORBEMERKUNGEN	4
1.1	Allgemeines	4
1.2	Beschreibung des Bearbeitungsgebietes	5
1.2.1	Lage	5
1.2.2	Bevölkerung, Siedlung, Wirtschaft und Verkehr	6
1.2.3	Landschaftsgenese und Naturraum	7
1.2.4	Klima	7
1.2.5	Boden	7
1.2.6	Potenziell natürliche und aktuelle Vegetation	8
2	BESCHREIBUNG DES PROJEKTGEBIETES	9
2.1	Gesamtes Erhebungsgebiet	9
3	ZUSAMMENFASSEND E BESCHREIBUNG	12
3.1	Ergebnisse der Landschaftserhebung	12
3.2	Naturschutzfachlich wertvolle Bereiche	15
3.3	Defizite und Ansatzpunkte für naturschutzfachliche Aufwertung	15
4	VERWENDETE LITERATUR UND QUELLENVERZEICHNIS	16
4.1	Datengrundlagen	16
4.2	Literaturverzeichnis	16
4.3	Sonstige Quellen	17

Abbildungsverzeichnis

Abb. 1: Übersicht Erhebungsgebiet (Kartengrundlage ÖK50)	10
Abb. 2: Übersicht Erhebungsgebiet (Orthophotos)	11
Abb. 3: Prozentueller Anteil der erhobenen Bestandestypen am gesamten Gemeindegebiet	12

Tabellenverzeichnis

Tab. 1: Flächengrößen und prozentuelle Flächenverteilung der erhobenen Bestandestypen bzw. der nicht erhobenen Flächen in Relation zur gesamten Gemeindefläche	12
Tab. 2: Darstellung der Flächenverteilung und -größen der erhobenen Bestandestypen in Relation zur gesamten Gemeindefläche	13

Anhang 1: Fotodokumentation

Anhang 2: Beschreibung der Einzelflächen

Anhang 3: Karten (1:5.000 / Großwaldflächen 1:10.000)

1 Vorbemerkungen

1.1 Allgemeines

Im Auftrag der Oö. Landesregierung, Naturschutzabteilung - Naturraumkartierung Oberösterreich, wird unter dem Titel „Naturraum, Naturraumkartierung Oberösterreich – Landschaftserhebung Oberösterreich“ die in Oberösterreich vorhandene Ausstattung, im Besonderen die der Kulturlandschaft, mit naturräumlich relevanten Strukturelementen und Biotopen erhoben. Im Gegensatz zur Biotopkartierung, die detaillierte Aussagen über die vegetationskundlichen Verhältnisse, Strukturmerkmale, Gefährdung, Nutzung, usw. trifft, gibt die Landschaftserhebung eine grobe und überblicksartige Darstellung der vorhandenen Elemente. Nur bestimmte Erhebungstypen werden über eine kurze Charakteristik beschrieben. Die Ergebnisse der Landschaftserhebung dienen als grundlegende Information für die Erarbeitung des Landschaftsleitbildes Oberösterreichs sowie für gutachterliche und planende Tätigkeiten von Behörden und anderen Planungsträgern. Bei konkreten Planungen sind jedoch aufbauend auf die Landschaftserhebung detailliertere Erhebungen durchzuführen.

Die Landschaftserhebung basiert auf einer Auswertung aktueller digitaler Farb-Orthophotos und vorliegender Unterlagen und erfolgt im Erhebungs- und Ausgabemaßstab 1 : 5.000. Begehungen werden auf ausgewählte Flächen beschränkt, und dienen insbesondere der Charakterisierung von Grünlandtypen sowie der Ansprache von Gehölzen. Bauland- und Siedlungsflächen sind nicht Gegenstand der Landschaftserhebung.

Die Ergebnisse der Landschaftserhebung werden für amtliche und private Gutachten, Planungen und Projekten zur Verfügung gestellt.

Das Büro AVL wurde im November 2007 mit der Durchführung der Arbeiten zur Landschaftserhebung für die Gemeinde Schenkenfelden im politischen Bezirk Urfahr-Umgebung beauftragt. Der Bearbeitungszeitraum erstreckte sich von November 2007 bis Mai 2009. Das Gemeindegebiet umfasst das Bearbeitungsgebiet 2007-21.

Gegenständlicher Bericht fasst die Ergebnisse der Landschaftserhebung der Gemeinde Schenkenfelden zusammen. Grundlegende Unterlagen für die Digitalisierung und Aufarbeitung der Daten wurden vom Auftraggeber bereitgestellt (vollständige Auflistung siehe Kap. 4). Als Basis für den Bericht dienen die bei der Landesregierung erhobenen Pläne und Unterlagen wie z.B. der Flächenwidmungsplan. Neben diverser Literatur zum Landschaftsraum sind auch die durch die Begehung vor Ort erworbenen Gebietskenntnisse und Wahrnehmungen durch den Bearbeiter eine wichtige Grundlage für die Berichterstellung. Weiters wurden Informationen aus Recherchen im Internet verwendet.

1.2 Beschreibung des Bearbeitungsgebietes

1.2.1 Lage

Die Marktgemeinde Schenkenfelden, im politischen Bezirk Urfahr-Umgebung gelegen, befindet sich 6 km von der gerichtlichen Bezirksstadt Bad Leonfelden entfernt. Das Gemeindegebiet besitzt eine Flächengröße von 25,6 km². Die Nord-Süd Ausdehnung beträgt 9,3 km die West-Ost Ausdehnung bis 6,4 km. Die Flächenverteilung (in km²) der Nutzungsklassen (Quelle: Statistik Austria) gibt einen groben Überblick über die Ausstattung des Gemeindegebietes:

• Wald	7,5
• Landwirtschaftliche Nutzung	17,2
• Baufläche	0,1
• Gärten	0,1
• Sonstige Flächen	0,6

Die Marktgemeinde ist als eher waldarm anzusprechen und liegt mit 29,4 % Waldanteil unter dem oberösterreichischen Durchschnitt von 36,9 %. Der Anteil der landwirtschaftlich genutzten Flächen (67,5 %) liegt hingegen rund 18 % über dem landesweiten Durchschnitt (49,3 %). Ein Teil der landwirtschaftlich genutzten Fläche entfällt dabei mit 9,08 km² auf das Dauergrünland, wogegen die Ackerflächen mit 6,21 km² einen geringeren Anteil einnehmen.

Die Marktgemeinde ist in 3 Katastralgemeinden gegliedert:

- Königschlag,
- Lichtenstein,
- Schenkenfelden

1.2.2 Bevölkerung, Siedlung, Wirtschaft und Verkehr

Bevölkerung

Die Einwohnerzahl liegt laut Volkszählung 2001 bei 1503 Personen, was einer Bevölkerungsdichte von 58,7 Einwohnern pro km² entspricht. Seit 1991 nahm die Bevölkerung, aufgrund einer höheren Wanderungs- bzw. Geburtenbilanz um 162 Personen zu.

Siedlung

Der Hauptort der Marktgemeinde liegt als relativ geschlossener Siedlungsraum links und rechts entlang der Ufer des Kettenbaches und zieht sich über die Hochplateaulandschaft des Leonfeldner Hochlandes. Im Osten des Gemeindegebietes schließt der Siedlungsraum an die Grenzen des Bezirkes Freistadt.

Einen weiteren Siedlungsraum stellen die Ortschaften Vorder- und Hinterkönigsschlag im nordexponierten Teil der Gemeinde dar, welche mit mehreren Einfamilienhäusern entlang der Schenkenfeldener Straße an das Ortsgebiet der Ortschaft Schenkenfelden anschließen.

Weite Teile des Gemeindegebietes sind sehr locker besiedelt, intensiv landwirtschaftlich genutzt und weisen nur kleinere Siedlungssplitter, wie zum Beispiel die südlich gelegene Ortschaft Lichtenstein auf.

Der tiefstgelegene Punkt des Gemeindegebietes von Schenkenfelden liegt in der Nähe der Kamplmühle auf 690 m, welche sich im östlichen Teil des Gemeindegebietes befindet. Die höchste Erhebung bildet mit 883m der Schusterberg. Der Großteil des restlichen Gemeindegebietes liegt hingegen zwischen 700 und 750m.

Wirtschaft

Schenkenfelden wurde 2005 Sieger der vom österreichischen Gemeindebund initiierten Wahl zur innovativsten Gemeinde Österreichs. Einwohner und Betriebe setzen auf erneuerbare Energiequellen und Energieeinsparungen. 40 % der Haushalte sind mit alternativen Energiesystemen wie Pellets oder Solar ausgestattet. Gemeinsam mit anderen Nachbarorten wurde der „Verband Interkommunaler Betriebsansiedlung“ gegründet um der Abwanderung Richtung Landeshauptstadt und Strukturverarmung entgegenzuwirken.

Verkehr

Die wichtigsten Verkehrsachsen im Leonfeldner Hochland sind die Prager Bundesstraße (B 310), die Leonfeldner Bundesstraße (B 126) und die Sternwald- Bundesstraße (B 38) sowie die Summerauer Bahn. Die Schenkenfeldener Straße (L1489) und die Summerauer Straße (L1483) bilden im Gemeindegebiet von Schenkenfelden deren Zubringer. Das Leonfeldner Hochland liegt noch im Pendlereinzugsbereich von Linz. Der Anteil des motorisierten Individualverkehrs nahm seit 1991 um 43,1% zu und liegt damit weit über dem landesweiten Durchschnitt von 14,1%.

1.2.3 Landschaftsgenese und Naturraum

Die Gemeinde Schenkenfelden ist Teil des Leonfeldener Hochlandes, einer Hochplateaulandschaft mit Offenlandcharakter. Das Gebiet liegt im oberen Mühlviertel, also einem Gebiet, das eine alte Rumpflandschaft darstellt und zur Gänze aus Kristallingesteinen der Böhmisches Masse – teils aus Graniten, teils aus Gneisen, aufgebaut ist. Geologisch betrachtet tritt im südlichen Bereich von Schenkenfelden der grobkörnige Weinsberger Granit, im Westen hingegen der feinkörnige Altenberger Granit auf. Im restlichen Teil kommt hauptsächlich Schlierengranit vor. An Gneisen kommt im Südwesten des Gebietes vor allem der metablastische Paragneis („Perlgneis“) vor. Alle diese Gesteine sind artverwandt und unterscheiden sich chemisch nur wenig. Bei ihrer Verwitterung entsteht grusiges, lehmig-sandiges Material. Während der Eiszeit wurde das verwitterte Material auf allen geneigten Flächen umgelagert. Die Bodenbildungen wurden dadurch aber nicht wesentlich beeinflusst, denn das überlagerte Gestein weist meist den gleichen Charakter auf wie das überlagernde Material.

1.2.4 Klima

Das Klima ist bis auf wenige kleinklimatisch begünstigte Sonnhanglagen rau aufgrund der Seehöhe, der hohen Exponiertheit Wettereinflüssen gegenüber und verbreiteter nächtlicher Kaltluftstaus.

Klimawerte der meteorologischen Messstation Reichenau(1971-2000):

- Jahresmittel der Temperatur: 6,6°C
- Durchschnittliche Niederschlagsmenge/Jahr: 836 mm/Jahr
- Mittlere Jännertemperatur: -2,9°C
- Mittlere Julitemperatur: 16,2°C
- Tage mit Schneedecke: 106
- Sonnenscheindauer: 1542 Stunden

1.2.5 Boden

Ausgangsmaterial für die Bodenbildung im betroffenen Gebiet sind einerseits verschiedene Urgesteinsarten, andererseits – unter kürzeren Perioden der Bodenbildung – Sedimentschichten. Eine vergleichsweise junge, oft erst mehrtausendjährige Entwicklung ist die Torfbildung. Die Grundsubstrate, meist Granite und Gneise, weisen teilweise mächtige, je nach der Körnunggröße der beteiligten Minerale grusig-sandige (sogenannten Flins oder Pflins) bis zu lehmige Verwitterungsschichten auf.

Oft wurden diese Schichten durch Oberflächenwässer abgetragen und anderswo aufgelandet, Sedimente konnten sich bilden. Über wasserdurchlässigem Verwitterungsmaterial oder Ablagerungen haben sich Braunerdetypen – teilweise mit Übergängen Richtung Podsol – gebildet. In der Gemeinde Schenkenfelden treten hauptsächlich kalkfreie Felsbraunerde aus feinkörnigem Silikatgestein (Hanglagen) und vergleyte, kalkfreie Lockersediment-Braunerde aus feinem und groben silikatischen Lockermaterial (Verebnungsflächen) auf. Braunerden eignen sich gut für den Ackerbau, teils auch für Grünlandwirtschaft. Vor allem bei geringer Gründigkeit kann es hier jedoch zu Sommertrockenheit kommen, die einen zweiten Schnitt gefährden kann. Steindurchsetzte Braunerden tragen Wald oder vereinzelt Weideflächen.

Vereinzelt kommen unter stärkerem Wassereinfluss oder über grundwasserstauenden Tonen und Lehmen Gleyböden (z. B. auf flachen Hängen im Westen von Schenkenfelden) und Relikt pseudogleyböden (bei Liebenschlag) vor. Gleybildung ist kleinflächig relativ häufig im

Bereich von Quellvernässungen, in Gräben und Muldenlagen mit Grundwasserstauung anzutreffen.

Vergleyte Böden verhindern aufgrund der Staufeuchte den Ackerbau, sind jedoch bei nicht allzu feuchten Ausprägungen gut als Standort von Dauergrünland geeignet. Ursprüngliche Nutzungsformen von Grünland oder Acker und die daraus im 19. Jahrhundert abgeleitete Parzelleneinteilung tragen den Bodenausprägungen sehr genau Rechnung. Heutzutage sind die Nutzungsgrenzen nach Meliorationen verbreitet etwas verschoben worden. Aufgrund des überwiegend sauren Milieus und des rauen Klimas und nicht zuletzt wegen der verbreiteten Fichtenbestockung kommt es hauptsächlich zu Moder- oder Rohhumusbildung. Wiesen mit entsprechenden Humusformen sind ausgesprochene Magerwiesen. Ist die Zersetzungsrate äußerst gering und unvollständig, zum Beispiel bei permanent starkem Wassereinfluss, kommt es zur Torfbildung. Diese war in vergangenen Klimaperioden weiter verbreitet, sodass auf manchen alten geringmächtigen Torflagerstätten heutzutage wieder bessere Zersetzungsbedingungen herrschen und wieder mehr oder weniger produktiver Baumwuchs möglich ist

1.2.6 Potenziell natürliche und aktuelle Vegetation

Das Gemeindegebiet liegt im Wuchsgebiet 9.1: Mühlviertel in dem die Höhenstufen wie folgt gegliedert werden.

Höhenstufen: (in Meter)

submontan ~ 200 - 500 (700)

tiefmontan 500 - 800 (950)

mittelmontan (650) 800 - 1000 (1100)

hochmontan 1000 - 1200 (1300)

tiefsubalpin (1100) 1200 - 1378

Natürliche Waldgesellschaften:

Das Wuchsgebiet 9.1 ist subherzynisches Fichten-Tannen-Buchen-Mischwaldgebiet. Auf reicher Braunerde reicht Buche bis in Hochlagen. Reichere, bindige Braunerden (Perlgneis) begünstigen die Tanne.

In der submontanen und tiefmontanen Stufe ist Buchenwald mit Tanne (Fichte, Eichen) vorherrschend. Vorwiegend Hainsimsen-Buchenwald (*Luzulo nemorosae*-Fagetum) mit Rotföhre auf ärmeren, Waldmeister-Buchenwald (*Asperulo odoratae*-Fagetum) auf basen- und nährstoffreicheren Silikatstandorten.

Entlang der größeren Bäche wären in der submontanen bis tiefmontanen Stufe Eschen-Schwarzerlen-Auwälder an Bächen und Flüssen die natürliche Waldgesellschaft. Waldsternmieren-Schwarzerlenwald (*Stellario nemori-Alnetum glutinosae*) mit Bruchweide und Geißfuß (*Aegopodium*) auf Schwemmböden, Winkelseggen-Eschen-Schwarzerlenwald (*Carici remotae-Fraxinetum*) an quelligen Stellen (Gleyböden).

Der Fichten-Tannen-Buchenwald ist die Leitgesellschaft der mittel-hochmontanen Stufe. Vorwiegend Wollreitgras-Fichten-Tannen-Buchenwald (*Calamagrostio villosae*-(*Abieti*-)Fagetum) auf ärmeren Standorten.

Auf basen- und nährstoffreicheren Silikatstandorten (Weinsberger Granit) Quirlzahnwurz-Fichten-Tannen-Buchenwald (*Dentario enneaphylli*-(*Abieti*-)Fagetum mit Kleeschaumkraut (*Cardamine trifolia*) und Quirl-Weißwurz (*Polygonatum verticillatum*). Degradation der Bodenvegetation zum Astmoos-Heidelbeer-Drahtschmiele-Typ ist jedoch auch dort möglich.

2 Beschreibung des Projektgebietes

2.1 Gesamtes Erhebungsgebiet

Struktur-/Nutzungsmerkmal	Charakterisierung
Wald	<ul style="list-style-type: none"> • Ein großflächiges Waldgebiet „Mesenwald“ an der Gemeindegrenze zu Bad Leonfelden; reiner Fichtenforst • Fichtenforst am Hirtstein in Vorderkönigschlag • Mehrere Waldinseln in Liebenschlag und Lichtenstein; durchwegs Fichtenforste. • Nur sehr wenige und kleinflächige Laubwald- bzw. Mischwaldinseln.
Landwirtschaftliche Nutzung / Nutzungsintensität	<ul style="list-style-type: none"> • Intensiv landwirtschaftlich genutzt. • Alle Wiesen stark gedüngt und mehrschnittig.
Moore	<ul style="list-style-type: none"> • Nicht vorhanden.
Strukturelemente	<ul style="list-style-type: none"> • Zahlreiche Baumreihen und Hecken, zum Teil auf kleinen Geländeböschungen. • Einige kleine Feldgehölze und kurze Heckenzüge. • Dichte Uferbegleitgehölzstreifen entlang des Kettenbaches. • Hohe Anzahl an allerdings nur mehr kleinflächig ausgebildeten Streuobstbeständen vor allem im Weiler Hinterkönigschlag.
Gewässer	<ul style="list-style-type: none"> • Entwässerung Richtung Norden. • Kettenbach; weitgehend naturnaher Bach mit gut strukturiertem Bachbett und Uferbegleitgehölz.
Rohstoffabbau / Deponien	<ul style="list-style-type: none"> • Nicht vorhanden.
Siedlungsstruktur	<ul style="list-style-type: none"> • Ortskern Schenkenfelden. Dörflich geprägte, sehr dichte Siedlungsstruktur. Hauptsächlich Bauten für die Wohnnutzung. Nur am Südrand Gewerbegebiet. Mehrere kleine Weiler Hinterkönigschlag, Vorderkönigschlag, Lichtenstein und Liebenschlag..
Relief	<ul style="list-style-type: none"> • Sanftwellige Landschaft von 680 bis 820m Seehöhe, durchzogen vom Tal des Kettenbaches.
Auffällige Entwicklungsprozesse / Landschaftseingriffe	<ul style="list-style-type: none"> • Möglicherweise Einebnung von kleinen Geländeböschungen. • Rückgang des Streuobstbestandes.

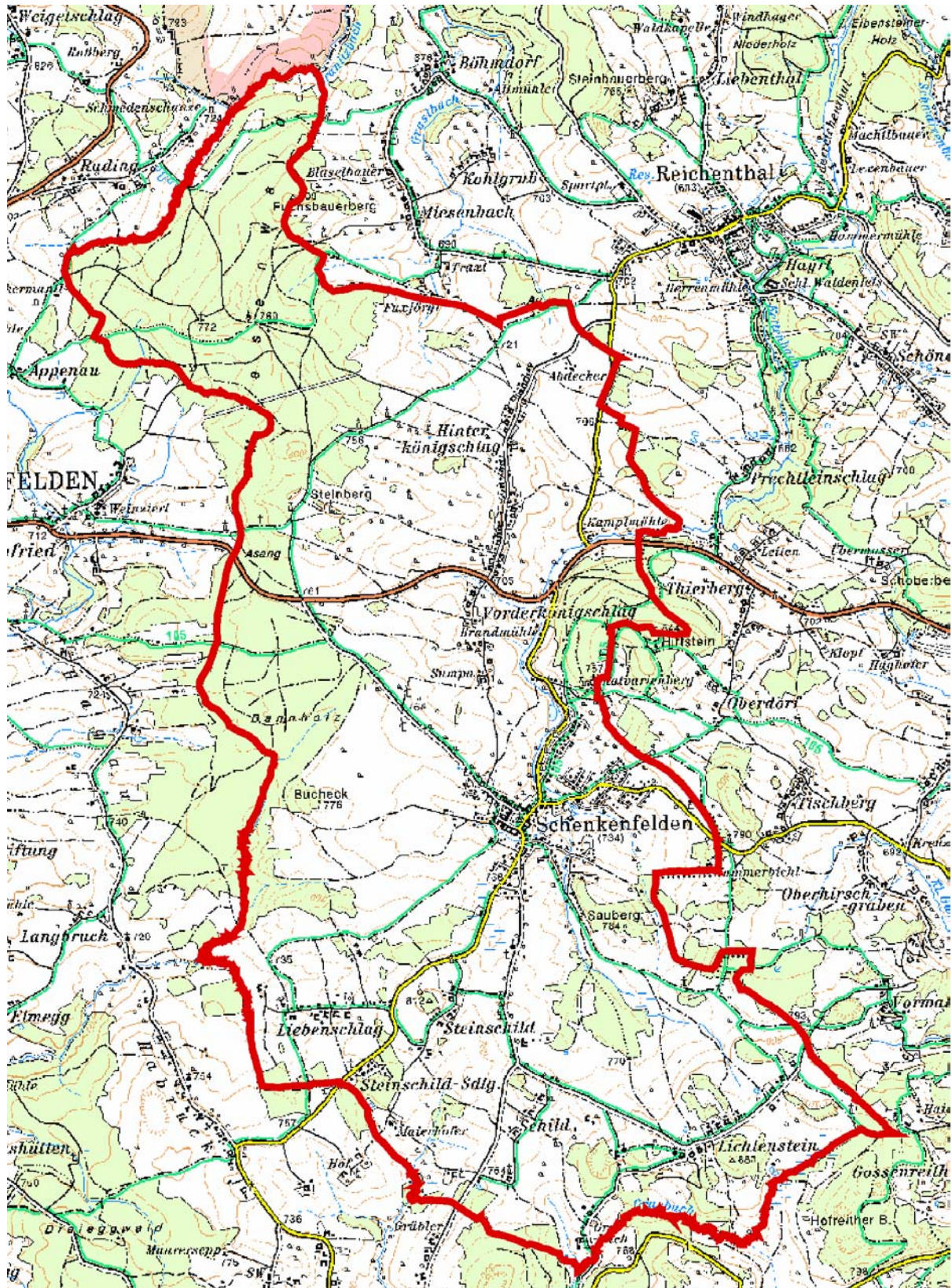


Abb. 1: Übersicht Erhebungsgebiet (Kartengrundlage ÖK50)



Abb. 2: Übersicht Erhebungsgebiet (Orthophotos)

3 Zusammenfassende Beschreibung

3.1 Ergebnisse der Landschaftserhebung

	Fläche in ha	Prozentueller Anteil
Gemeindefläche gesamt davon	2587	100%
Fläche erhobene Bestandstypen	815	31,5%
Intensiv genutzt Grünlandbereiche, Siedlungsgebiete (exklusive Bauland), Verkehrsflächen (= nicht erhobene Flächen)	1710	66,1%
Bauland laut Flächenwidmungsplan	62	2,4%

Tab. 1 Flächengrößen und prozentuelle Flächenverteilung der erhobenen Bestandstypen bzw. der nicht erhobenen Flächen in Relation zur gesamten Gemeindefläche

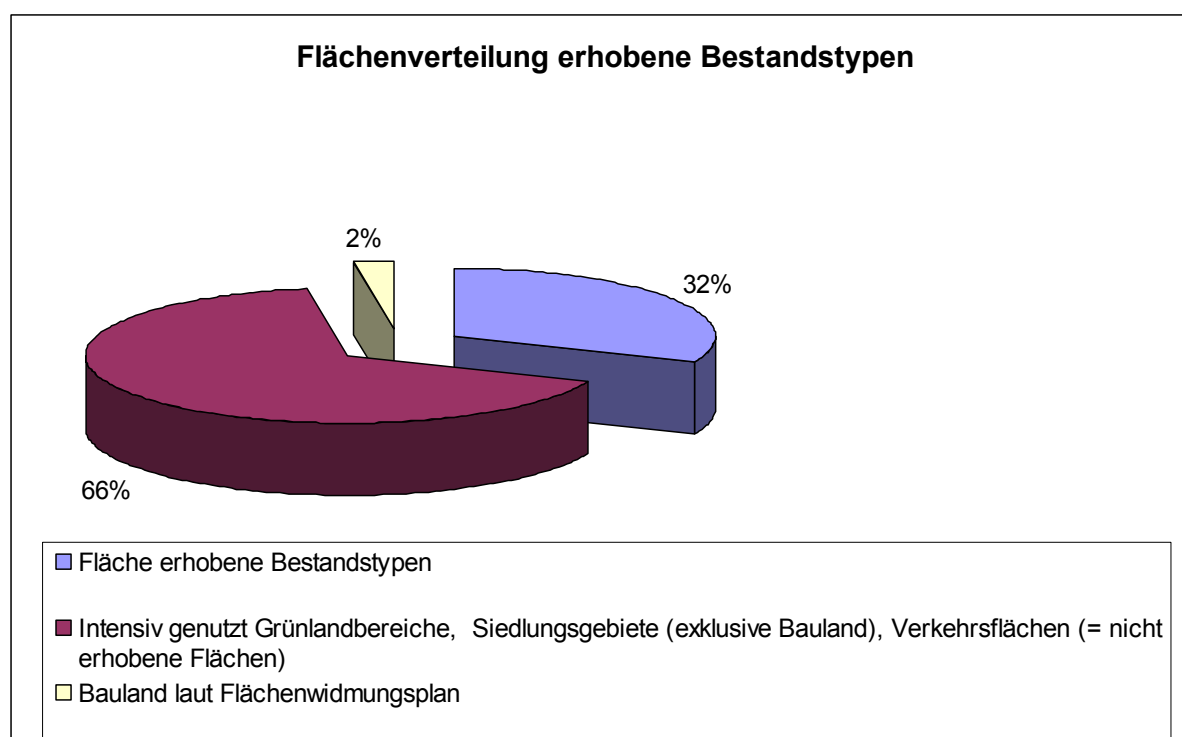


Abb. 3 Prozentueller Anteil der erhobenen Bestandstypen am gesamten Gemeindegebiet

Erhobene Bestandstypen	Flächengröße in ha	Anteil an der ges. Gemeindefläche in %
Nadelwald/Nadelholzforst	782,54	30,25
Laub-Nadel-Mischwald/Laub-Nadelholz-Mischforst	7,71	0,30
Laubwald/Laubholzforst	9,06	0,35
Kleinstwaldfläche ("Feldgehölz"), Gebüsch oder Baumgruppe unter 1000m ²	1,93	0,07
Uferbegleitgehölz	1,17	0,05
Heckenzug	0,20	0,01

Streuobstbestand (Streuobstwiese/-weide, Obstbaumreihen)	5,05	0,20
Baumreihe, Allee	2,14	0,08
Markanter Einzelbaum	0,06	0,00
Neubewaldung/Aufforstung	0,16	0,01
Borstgrasrasen, bodensaure Zwergstrauchheide	0,31	0,01
Stehendes Gewässer	1,92	0,07
Fließendes Gewässer	3,05	0,12

Tab. 2 Darstellung der Flächenverteilung und -größen der erhobenen Bestandestypen in Relation zur gesamten Gemeindefläche

Zustand und räumliche Verteilung der kartierten Lebensraumtypen

Wald

Die Marktgemeinde ist als eher waldarm anzusprechen und liegt mit 29,4 % Waldanteil unter dem oberösterreichischen Durchschnitt von 36,9 %. Nur im Nordosten an der Grenze zu Bad Leonfelden bildet ein großflächiges Waldgebiet der „Mesenwald“ den Hauptteil der Waldfläche der Gemeinde. Dieses Waldgebiet ist bis auf kleinräumige Laubwaldinseln und Laubwaldkulissen ein reiner Fichtenforst. Auf den zahlreichen Schlagflächen treten neben Arten der Schlagfluren auch Vorwaldstadien auf.

Die zweitgrößte zusammenhängende Waldfläche ist der Fichtenforst am Hirtstein in Vorderkönigschlag. In Liebenschlag und Lichtenstein sind mehrere Waldinseln in die Agrarlandschaft eingebettet. Auch diese Inseln sind in erster Linie Fichtenforste. Nur sehr wenige und kleinflächige Waldinseln werden von der Rotbuche dominiert.

Uferbegleitgehölze

Der Kettenbach weist sowohl an seinen Quellbächen, als auch im Ortsgebiet von Schenkenfelden Begleitgehölze auf, die vorwiegend von der Bruchweide mit zum Teil sehr alten Exemplaren beherrscht werden. Ein besonders typisch ausgeprägtes Begleitgehölz aus Bruchweide und Schwarzerlen stockt an den Ufern des Grasbaches. Der Zubringerbach, der beim Sportplatz in den Kettenbach mündet hat zumindest in Teilabschnitten ein einreihiges Uferbegleitgehölz aus Schwarzerle.

Weidengebüsche

Teilabschnitte der Uferbegleitgehölz an den Bächen sind aus Weidengebüschen aufgebaut. Es dominiert die Bruchweide, die zum Teil auf Stock-gesetzt wurde.

Röhrichte

Ausgeprägte Röhrichtbestände sind in der Gemeinde Schenkenfelden nicht vorzufinden. Wohl aber gibt es kurze Uferabschnitte in dem großen Dorfteich, als auch in einem Fischteich im Tal des Kettenbaches, die durch die Anlage eines Röhrichts aus Rohrkolben naturnah gestaltet wurden.

Fettwiesen und -weiden

Die Wiesenflächen der Gemeinde Schenkenfelden sind durchwegs stark gedüngt und werden als mehrschnittige Wiesen genutzt. Nahezu alle Grünlandflächen weisen eine relativ artenarme

Pflanzenzusammensetzung auf. Nur zwei kleine Böschungen in Lichtenstein wurden als Reste von Bürstlingsrasen eingestuft.

Stillgewässer

Die Teichanlagen in der Gemeinde sind bis auf wenige Ausnahmen naturfern gestaltete Fischteiche mit steilen Ufern und ohne jeden Wasserpflanzenbewuchs. Hervorzuheben ist aber die Ausgestaltung des großen Dorfteiches, der in Teilabschnitten einen naturnahen Charakter aufweist. Auch die Teichanlage in Lichtenstein ist von der Steilheit der Ufer abgesehen durch die Bepflanzung der Ufer und die Einbettung in die Umgebung als naturnah zu bezeichnen.

Fließgewässer

Die Bäche sind fast durchgehend in einem naturnahen Zustand. Besonders erwähnenswert ist die Tatsache, dass der Großteil der Laufstrecken nicht begradigt wurde, sondern ihre typische im Talboden leicht pendelnde Form erhalten blieb. Wie bereits bei den Ufergehölzen erwähnt, zeichnen sich die Bäche auch durch eine gute Ausstattung mit Begleitgehölzstrukturen aus.

Feldgehölze

Vor allem der Bereich westlich von Hinterkönigschlag bietet durch die zahlreichen Baumreihen und Feldgehölze, welche auf den kleinen Geländestufen und Geländeböschungen stocken, als kleinräumig strukturierte Agrarlandschaft ein besonders reizvolles Landschaftsbild. Die Feldgehölze sind kleinflächig ausgebildet und stellen in der Mehrzahl Altbaumreihen mit Strauchunterwuchs dar.

Hecken und Baumreihen

Besonders der nordwestexponierte Hang nordwestlich des Ortsgebietes hat eine sehr hohe Dichte an Gehölzstrukturen auf den kleinen Stufenrainen. Die Unterscheidung zwischen Hecke und Baumreihe ist im Zuge einer Luftbildinterpretation nicht hundertprozentig machbar, deshalb ist die Anzahl der Baumreihen im Vergleich zu der Anzahl von Hecken im vorliegenden Datenbestand möglicherweise als erste Anschätzung zu betrachten. Wichtig ist aber das Vorhandensein von diesen linearen Landschaftselementen als das Landschaftsbild bereichernde und die Vernetzung der Landschaft fördernde Teile eines Ganzen.

Streuobstbestände

Insgesamt wurden 36 Flächen mit einer Gesamtgröße von 5ha als Streuobstbestände ausgewiesen. In der Regel handelt es sich um hofnahe Bestände, deren flächengrößter 5000m² erreicht.

3.2 Naturschutzfachlich wertvolle Bereiche

Die naturschutzfachlich wertvollsten Bereiche der Gemeinde Schenkenfelden sind zweifelsohne die naturbelassenen Bachläufe und ihre Begleitgehölze. Im Vergleich zu anderen Gemeinden wurden die Bachläufe nicht begradigt und haben weiterhin ihren gewässertypspezifischen Verlauf.

Weiters von Interesse sind jene Bereiche, in denen durch die Dichte der nur 1m hohen Geländeböschungen mit den darauf stockenden Baumreihen und Hecken eine kleinteilige Kammerung der Landschaft und somit eine hohe Diversität an Lebensräumen gegeben ist.

3.3 Defizite und Ansatzpunkte für naturschutzfachliche Aufwertung

Das Defizit schlechthin ist das Fehlen von mageren Wiesenflächen, die nur mehr als kleinste Restflächen in der Agrarlandschaft zu finden sind. Anknüpfungspunkte für die Verbesserung der Situation stellen die noch vorhandenen Raine, die zumindest in kurzen Abschnitten noch Magerwiesenreste beherbergen, dar. Hierfür wäre eine Einschränkung der Düngung in den angrenzenden Wiesen und Äckern notwendig. Auf bereits sehr nährstoffreichen Wiesenrainen wären Heckenpflanzungen für die Gliederung der Landschaft zu empfehlen. Ein großes Potential für die naturschutzfachliche Aufwertung des Raumes liegt in der Anlage von naturnah gestalteten Waldrändern und Waldsäumen, da solche nur sehr vereinzelt existieren.

Das Vernässungspotential der bachnahen Wiesen vor allem im Oberlauf des Kettenbaches und am Zubringerbach, der beim Sportplatz in den Kettenbach mündet wäre durch Aufgabe der Drainagen zumindest in Teilbereichen anzustreben.

Siehe auch Ziele in der Raumeinheit „Leonfeldner Hochland“ der Serie Natur und Landschaft – Leitbilder für Oberösterreich.

4 Verwendete Literatur und Quellenverzeichnis

4.1 Datengrundlagen

Vom Auftraggeber beigestellte Daten

- Farb-Orthophotos im Triangulierungsblattschnitt 1:5000, Bildflug: 16.08.2001 (© Land Oberösterreich)
- Digitale ÖK50 (kartographisches Modell KM50) im Blattschnitt TB20000 (© Bundesamt für Eich- und Vermessungswesen)
- Gemeindegrenzen aus der Digitalen Katastralmappe, Stand 06-2003 (© Bundesamt für Eich- und Vermessungswesen)
- Digitale Katastralmappe, Stand 06-2003 (© Bundesamt für Eich- und Vermessungswesen)
- 10m Höhenschichtlinien generiert aus dem Digitalen Höhemodell (© Bundesamt für Eich- und Vermessungswesen)
- Digitales Landschaftsmodell - Gewässernetz (© Bundesamt für Eich- und Vermessungswesen)
- Naturschutzfachliche Raumgliederung Oberösterreichs, Stand 01-2009 (© Land Oberösterreich)
- Flächenwidmungsplan der Stadtgemeinde Schenkenfelden, genehmigt durch die OÖ Landesregierung

4.2 Literaturverzeichnis

BMLF BUNDESMINISTERIUM FÜR LAND- UND FORSTWIRTSCHAFT (Hrsg.; 1997): Hydrographisches Jahrbuch von Österreich 1994. Herausgegeben vom Hydrographischen Zentralbüro im Bundesministerium für Land- und Forstwirtschaft, Wien.

DIGITALES OBERÖSTERREICHISCHES RAUM-INFORMATION-SYSTEM [DORIS]. [URL: <http://doris.ooe.gv.at>].

GEOGRAPHISCHES INST. ED. HÖLZEL (1996): Neuer Kozenn Atlas; Ed. Hölzel ges.m.b.H., Wien.

MUCINA L., G. GRABHER und T. ELLMAUER (Hrsg.; 1993): Die Pflanzengesellschaften Österreichs Teil I bis III. - Gustav Fischer Verlag Stuttgart - New York.

UMWELTBUNDESAMT (UBA, Hrsg.; 1987): Biotopkartierung. Stand und Empfehlungen. - Herausgegeben vom Umweltbundesamt Wien in Zusammenarbeit mit dem Österreichischen Institut für Raumplanung ÖIR, Wien.

UMWELTBUNDESAMT (UBA, Hrsg.; 1989): Biotoptypen in Österreich. Vorarbeiten zu einem Katalog. - Herausgegeben vom Umweltbundesamt Wien, Wien.

UMWELTBUNDESAMT (UBA, Hrsg.; 1989): Kartierung ausgewählter Kulturlandschaften Österreichs. - Herausgegeben vom Umweltbundesamt Wien, Wien.

4.3 Sonstige Quellen

- Internet-Abfrage: <http://doris.ooe.gv.at>
- Internet-Abfrage der NALA-Daten: <http://www.ooe.gv.at/natur/nala/index.htm>
- Internet-Abfrage GENISYS - GEographisches Naturschutz-Informationen-SYSTEM:
<http://www.ooe.gv.at/natur/genisys/>
- Internet-Abfrage: <http://www.ooe.gv.at>, besucht am 05.10.2007
- Internet-Abfrage: <http://www.statistik.at>, besucht am 05.10.2007
- Internet-Abfrage: <http://www.zamg.ac.at>, besucht am 05.10.2007
- Internet-Abfrage: <http://www.schenkenfelden.at>, besucht am 05.10.2007
- Internet-Abfrage: <http://www.esv.or.at/esv/index.php?id=1294>, besucht am 05.10.2007
-

Anhang 1

Fotodokumentation



Abb. 1: Allee mit Kapelle (Foto: AVL)



Abb. 2: Insel im Dorfteich (Foto: AVL)



Abb. 3: Bachgehölz am Kettenbach (Foto: AVL)



Abb. 4: Stufenrainlandschaft (Foto: AVL)



Abb. 5: Teich inmitten der Talbodenwiesen (Foto: AVL)



Abb. 6: Birkenreihe auf einer Geländeböschung (Foto: AVL)



Abb. 7: Bachlauf am Waldrand (Foto: AVL)



Abb. 8: Reste von Granitblöcken (Foto: AVL)



Abb. 9: Laubwaldkulisse (Foto: AVL)



Abb. 10: Allee mit Kapelle (Foto: AVL)



Abb. 11: Ein einsamer Baum im gelben Meer (Foto: AVL)



Abb. 12: Bürstlingsrasen (Foto: AVL)



Abb. 13: Schwarzerlengehölz am Grasbach (Foto: AVL)

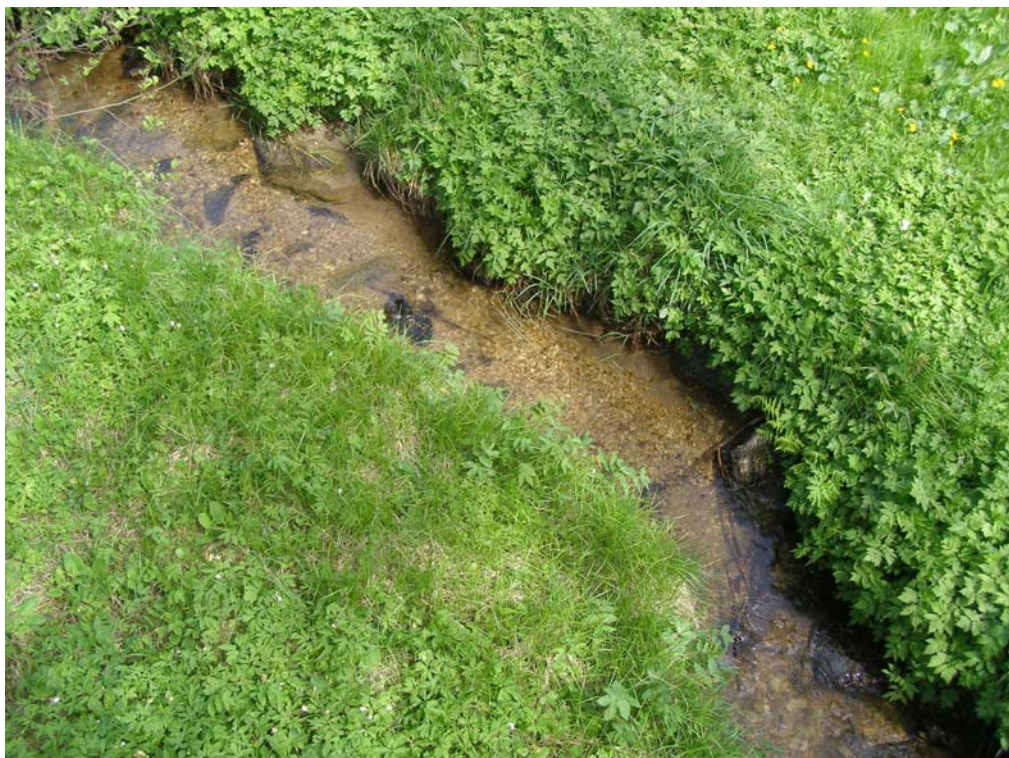


Abb. 14: Bachbett des Grasbachs (Foto: AVL)

Anhang 2

Beschreibung der Einzelflächen

Gemeinde: **41622 Schenkenfelden**

Bezirk: **Urfahr-Umgebung**

lfd. Nummer:	1	Fläche: in m ²	688	Länge in m:	0
Bestandestyp:	030803 Borstgrasrasen, bodensaure Zwergstrauchheide				
Charakteristik:	Bürstlingsrasen auf einer kleinen Geländeböschung nördlich von Lichtenstein mit typischer Artengarnitur und stellenweise dichtem Bewuchs von Heidelbeere				
	Bearbeiter: AVL Bert Mair				
lfd. Nummer:	2	Fläche: in m ²	2443	Länge in m:	0
Bestandestyp:	030803 Borstgrasrasen, bodensaure Zwergstrauchheide				
Charakteristik:	Bürstlingsrasen auf einer kleinen Geländeböschung oberhalb eines landwirtschaftlichen Zufahrtsweges in Lichtenstein mit typischer Artengarnitur und stellenweise dichtem Bewuchs von Heidelbeere und einer kleinen Baumgruppe am südlichen Ende.				
	Bearbeiter: AVL Bert Mair				
lfd. Nummer:	3	Fläche: in m ²	647	Länge in m:	0
Bestandestyp:	0401 Stehendes Gewässer				
Charakteristik:	Naturnah gestalteter Fischteich der in dem Uferbegleitgehölz des Kettenbaches angelegt wurde. Stark beschattet durch die alten Schwarzerlen, die direkt an den Uferoberkanten stocken.				
	Bearbeiter: AVL Bert Mair				
lfd. Nummer:	4	Fläche: in m ²	7038	Länge in m:	0
Bestandestyp:	0401 Stehendes Gewässer				
Charakteristik:	Teichanlage im Ortsgebiet mit durchwegs steilen Ufern. An mehreren Uferabschnitten wurde ein Saum mit Rohrkolben gepflanzt. Auf der Insel stockt ein kleiner Gehölzbestand aus Birke und Schwarzerle.				
	Bearbeiter: AVL Bert Mair				
lfd. Nummer:	5	Fläche: in m ²	3467	Länge in m:	0
Bestandestyp:	0201 Kleinstwaldfläche ("Feldgehölz"), Gebüsch oder Baumgruppe unter 1000m²				
Charakteristik:	Junger Gehölzbestand auf der ostexponierten Geländeböschung oberhalb der Teichanlage im Ortsgebiet. In der Baumschicht dominiert die Birke. Die Strauchschicht ist artenreich und sehr dicht ausgebildet.				
	Bearbeiter: AVL Bert Mair				
lfd. Nummer:	6	Fläche: in m ²	344	Länge in m:	0
Bestandestyp:	0401 Stehendes Gewässer				
Charakteristik:	Fischteich mit steilen Ufern. Nur einige Birken als Ufergehölz.				
	Bearbeiter: AVL Bert Mair				
lfd. Nummer:	7	Fläche: in m ²	562	Länge in m:	0
Bestandestyp:	0401 Stehendes Gewässer				
Charakteristik:	Fischteich mit steilen Ufern. Nur am Südwestufer ein kleiner Gehölzbestand.				
	Bearbeiter: AVL Bert Mair				
lfd. Nummer:	8	Fläche: in m ²	157	Länge in m:	0
Bestandestyp:	0401 Stehendes Gewässer				
Charakteristik:	Kleiner Fischteich. Durchwegs steile Ufer. Kein Gehölzbestand am Ufer.				
	Bearbeiter: AVL Bert Mair				
lfd. Nummer:	9	Fläche: in m ²	169	Länge in m:	0
Bestandestyp:	0401 Stehendes Gewässer				
Charakteristik:	Fischteich mit sehr dichtem Ufergehölzbestand, der direkt an eine Streuobstwiese grenzt.				
	Bearbeiter: AVL Bert Mair				
lfd. Nummer:	10	Fläche: in m ²	366	Länge in m:	0
Bestandestyp:	0401 Stehendes Gewässer				
Charakteristik:	Teich in unmittelbarer Nähe eines Bauernhofes. Ufer steil ausgebildet. An seinem Südwestufer eine Baumreihe aus alten Eschen.				
	Bearbeiter: AVL Bert Mair				

lfd. Nummer:	11	Fläche: in m ²	538	Länge in m:	0
Bestandestyp:	0401 Stehendes Gewässer				
Charakteristik:	Teich im weiten Wiesengelände. Nur mit einzelnen Büschen an seinen Ufern. Weitgehend naturferne Uferausgestaltung.				
	Bearbeiter: AVL Bert Mair				
lfd. Nummer:	12	Fläche: in m ²	399	Länge in m:	0
Bestandestyp:	0401 Stehendes Gewässer				
Charakteristik:	Teich in der Teichanlage an der südlichen Gemeindegrenze. Als Fischteich genutzt. Durchwegs steile Ufer. Vereinzelte Gebüsche und Einzelbäume an den Ufern.				
	Bearbeiter: AVL Bert Mair				
lfd. Nummer:	13	Fläche: in m ²	583	Länge in m:	0
Bestandestyp:	0401 Stehendes Gewässer				
Charakteristik:	Teich in der Teichanlage an der südlichen Gemeindegrenze. Als Fischteich genutzt. Durchwegs steile Ufer. Vereinzelte Gebüsche und Einzelbäume an den Ufern.				
	Bearbeiter: AVL Bert Mair				
lfd. Nummer:	14	Fläche: in m ²	206	Länge in m:	0
Bestandestyp:	0401 Stehendes Gewässer				
Charakteristik:	Teich in der Teichanlage an der südlichen Gemeindegrenze. Als Fischteich genutzt. Durchwegs steile Ufer. Vereinzelte Gebüsche und Einzelbäume an den Ufern.				
	Bearbeiter: AVL Bert Mair				
lfd. Nummer:	15	Fläche: in m ²	208	Länge in m:	0
Bestandestyp:	0401 Stehendes Gewässer				
Charakteristik:	Teich in der Teichanlage an der südlichen Gemeindegrenze. Als Fischteich genutzt. Durchwegs steile Ufer. Vereinzelte Gebüsche und Einzelbäume an den Ufern.				
	Bearbeiter: AVL Bert Mair				
lfd. Nummer:	16	Fläche: in m ²	185	Länge in m:	0
Bestandestyp:	0401 Stehendes Gewässer				
Charakteristik:	Teich in der Teichanlage an der südlichen Gemeindegrenze. Als Fischteich genutzt. Durchwegs steile Ufer. Vereinzelte Gebüsche und Einzelbäume an den Ufern.				
	Bearbeiter: AVL Bert Mair				
lfd. Nummer:	17	Fläche: in m ²	1504	Länge in m:	0
Bestandestyp:	0401 Stehendes Gewässer				
Charakteristik:	Teich in der Teichanlage an der südlichen Gemeindegrenze. Als Fischteich genutzt. Durchwegs steile Ufer. Vereinzelte Gebüsche und Einzelbäume an den Ufern.				
	Bearbeiter: AVL Bert Mair				
lfd. Nummer:	18	Fläche: in m ²	342	Länge in m:	0
Bestandestyp:	0401 Stehendes Gewässer				
Charakteristik:	Teich in der Teichanlage an der südlichen Gemeindegrenze. Als Fischteich genutzt. Durchwegs steile Ufer. Vereinzelte Gebüsche und Einzelbäume an den Ufern.				
	Bearbeiter: AVL Bert Mair				
lfd. Nummer:	19	Fläche: in m ²	265	Länge in m:	0
Bestandestyp:	0401 Stehendes Gewässer				
Charakteristik:	Teich in der Teichanlage an der südwestlichen Gemeindegrenze. Weitgehend naturfern ausgestaltet. Die Ufer sind steil. Wenige Gebüsche säumen die Teiche.				
	Bearbeiter: AVL Bert Mair				
lfd. Nummer:	20	Fläche: in m ²	1291	Länge in m:	0
Bestandestyp:	0401 Stehendes Gewässer				
Charakteristik:	Teich in der Teichanlage an der südwestlichen Gemeindegrenze. Weitgehend naturfern ausgestaltet. Die Ufer sind steil. Wenige Gebüsche säumen die Teiche.				
	Bearbeiter: AVL Bert Mair				

lfd. Nummer:	21	Fläche: in m ²	354	Länge in m:	0
Bestandestyp:	0401 Stehendes Gewässer				
Charakteristik:	Teich in der Teichanlage an der südwestlichen Gemeindegrenze. Weitgehend naturfern ausgestaltet. Die Ufer sind steil. Wenige Gebüsche säumen die Teiche.				
	Bearbeiter: AVL Bert Mair				
lfd. Nummer:	22	Fläche: in m ²	138	Länge in m:	0
Bestandestyp:	0401 Stehendes Gewässer				
Charakteristik:	Löschteich mit betonierten Ufern.				
	Bearbeiter: AVL Bert Mair				
lfd. Nummer:	23	Fläche: in m ²	517	Länge in m:	0
Bestandestyp:	0401 Stehendes Gewässer				
Charakteristik:	Teich am Oberlauf des Rohrbaches. Am Südufer dichter Gehölzbestand bestehend aus Schwarzerlen. Am Nordufer grenzt der Feldweg direkt an den Teich.				
	Bearbeiter: AVL Bert Mair				
lfd. Nummer:	24	Fläche: in m ²	166	Länge in m:	0
Bestandestyp:	0401 Stehendes Gewässer				
Charakteristik:	Teich mit betonierten Ufern.				
	Bearbeiter: AVL Bert Mair				
lfd. Nummer:	25	Fläche: in m ²	308	Länge in m:	0
Bestandestyp:	0401 Stehendes Gewässer				
Charakteristik:	Teich mit naturfern ausgestalteten Ufern. Nur entlang des Südufers grenzt der Waldbestand direkt an den Teich.				
	Bearbeiter: AVL Bert Mair				
lfd. Nummer:	26	Fläche: in m ²	1285	Länge in m:	0
Bestandestyp:	0401 Stehendes Gewässer				
Charakteristik:	Naturferner Teich mit steilen Ufern und ohne Ufergehölz.				
	Bearbeiter: AVL Bert Mair				
lfd. Nummer:	27	Fläche: in m ²	264	Länge in m:	0
Bestandestyp:	0401 Stehendes Gewässer				
Charakteristik:	Kleiner Fischteich in einer Rodungsinsel. Am Nordwestufer kleiner Bestand von Rohrkolben.				
	Bearbeiter: AVL Bert Mair				
lfd. Nummer:	28	Fläche: in m ²	465	Länge in m:	0
Bestandestyp:	0401 Stehendes Gewässer				
Charakteristik:	Naturfern gestalteter Fischteich am Rande eines Fichtenforstes.				
	Bearbeiter: AVL Bert Mair				
lfd. Nummer:	29	Fläche: in m ²	1611	Länge in m:	0
Bestandestyp:	0306 Neubewaldung/Aufforstung				
Charakteristik:	Aufforstung mit ca. 80cm hohen Fichten auf einer sehr feuchten Freifläche um eine Teichanlage. In der Krautschicht dominieren Binsen, aber stellenweise auch der Rohrkolben.				
	Bearbeiter: AVL Bert Mair				
lfd. Nummer:	30	Fläche: in m ²	229	Länge in m:	0
Bestandestyp:	0201 Kleinstwaldfläche ("Feldgehölz"), Gebüsch oder Baumgruppe unter 1000m²				
Charakteristik:	Kleines Feldgehölz an einem Feldweg. Einige Alte Eschen mit geringem Strauchunterwuchs.				
	Bearbeiter: AVL Bert Mair				
lfd. Nummer:	31	Fläche: in m ²	241	Länge in m:	0
Bestandestyp:	0201 Kleinstwaldfläche ("Feldgehölz"), Gebüsch oder Baumgruppe unter 1000m²				
Charakteristik:	Kleines Feldgehölz an einem Feldweg. Einige Alte Eschen mit geringem Strauchunterwuchs.				
	Bearbeiter: AVL Bert Mair				

lfd. Nummer:	32	Fläche: in m ²	379	Länge in m:	0
Bestandestyp:	0201 Kleinstwaldfläche ("Feldgehölz"), Gebüsch oder Baumgruppe unter 1000m²				
Charakteristik:	Kleines Feldgehölz an einem Feldweg. Einige Alte Eschen und eine alte Fichten. Geringer Strauchunterwuchs.				
	Bearbeiter: AVL Bert Mair				
lfd. Nummer:	33	Fläche: in m ²	277	Länge in m:	0
Bestandestyp:	0201 Kleinstwaldfläche ("Feldgehölz"), Gebüsch oder Baumgruppe unter 1000m²				
Charakteristik:	Kleines Feldgehölz auf einem trockenen "Bichl" mit einer sehr markanten alten Rotföhre. Unterwuchs vor allem Birke.				
	Bearbeiter: AVL Bert Mair				
lfd. Nummer:	34	Fläche: in m ²	314	Länge in m:	0
Bestandestyp:	0201 Kleinstwaldfläche ("Feldgehölz"), Gebüsch oder Baumgruppe unter 1000m²				
Charakteristik:	Feldgehölz aus Laubbäumen am Rande eines Ackers.				
	Bearbeiter: AVL Bert Mair				
lfd. Nummer:	35	Fläche: in m ²	340	Länge in m:	0
Bestandestyp:	0201 Kleinstwaldfläche ("Feldgehölz"), Gebüsch oder Baumgruppe unter 1000m²				
Charakteristik:	Laubbaumgruppe an einem kleinen Wiesengraben.				
	Bearbeiter: AVL Bert Mair				
lfd. Nummer:	36	Fläche: in m ²	367	Länge in m:	0
Bestandestyp:	0201 Kleinstwaldfläche ("Feldgehölz"), Gebüsch oder Baumgruppe unter 1000m²				
Charakteristik:	Laubbaumfeldgehölz in weitläufiger Agrarlandschaft.				
	Bearbeiter: AVL Bert Mair				
lfd. Nummer:	37	Fläche: in m ²	385	Länge in m:	0
Bestandestyp:	0201 Kleinstwaldfläche ("Feldgehölz"), Gebüsch oder Baumgruppe unter 1000m²				
Charakteristik:	Laubbaumfeldgehölz an einer Teichanlage.				
	Bearbeiter: AVL Bert Mair				
lfd. Nummer:	38	Fläche: in m ²	530	Länge in m:	0
Bestandestyp:	0201 Kleinstwaldfläche ("Feldgehölz"), Gebüsch oder Baumgruppe unter 1000m²				
Charakteristik:	Laubbaumfeldgehölz in weitläufiger Agrarlandschaft.				
	Bearbeiter: AVL Bert Mair				
lfd. Nummer:	39	Fläche: in m ²	790	Länge in m:	0
Bestandestyp:	0201 Kleinstwaldfläche ("Feldgehölz"), Gebüsch oder Baumgruppe unter 1000m²				
Charakteristik:	Feldgehölz im Ortsgebiet. Teils gärnterisch überprägt.				
	Bearbeiter: AVL Bert Mair				
lfd. Nummer:	40	Fläche: in m ²	550	Länge in m:	0
Bestandestyp:	0201 Kleinstwaldfläche ("Feldgehölz"), Gebüsch oder Baumgruppe unter 1000m²				
Charakteristik:	Feldgehölz im Ortsgebiet. Teils gärnterisch überprägt.				
	Bearbeiter: AVL Bert Mair				
lfd. Nummer:	41	Fläche: in m ²	1138	Länge in m:	0
Bestandestyp:	0201 Kleinstwaldfläche ("Feldgehölz"), Gebüsch oder Baumgruppe unter 1000m²				
Charakteristik:	Feldgehölz im Ortsgebiet. Teils gärnterisch überprägt.				
	Bearbeiter: AVL Bert Mair				
lfd. Nummer:	42	Fläche: in m ²	558	Länge in m:	0
Bestandestyp:	0201 Kleinstwaldfläche ("Feldgehölz"), Gebüsch oder Baumgruppe unter 1000m²				
Charakteristik:	Einreihiges Feldgehölz in Fortsetzung eines Fichtenforstes. Vorwiegend alte Eschen.				
	Bearbeiter: AVL Bert Mair				
lfd. Nummer:	43	Fläche: in m ²	609	Länge in m:	0
Bestandestyp:	0402 Fließendes Gewässer				
Charakteristik:	Laubbaumfeldgehölz in weitläufiger Agrarlandschaft.				
	Bearbeiter: AVL Bert Mair				

lfd. Nummer:	44	Fläche: in m ²	620	Länge in m:	0
Bestandestyp:	0201 Kleinstwaldfläche ("Feldgehölz"), Gebüsch oder Baumgruppe unter 1000m²				
Charakteristik:	Altbaumgruppe in unmittelbarer Nähe zu einem Bauernhof.				
	Bearbeiter: AVL Bert Mair				
lfd. Nummer:	45	Fläche: in m ²	621	Länge in m:	0
Bestandestyp:	0201 Kleinstwaldfläche ("Feldgehölz"), Gebüsch oder Baumgruppe unter 1000m²				
Charakteristik:	Buchen-Feldgehölz als Umrandung der Teichanlage an der südlichen Gemeindegrenze.				
	Bearbeiter: AVL Bert Mair				
lfd. Nummer:	46	Fläche: in m ²	724	Länge in m:	0
Bestandestyp:	0202 Uferbegleitgehölz				
Charakteristik:	Dichtes Uferbegleitgehölz am Kettenbach, bestehend aus alten Schwarzerlen und Bruchweiden. Im Strauchunterwuchs viel Traubenkirsche. Dichte Krautschicht.				
	Bearbeiter: AVL Bert Mair				
lfd. Nummer:	47	Fläche: in m ²	781	Länge in m:	0
Bestandestyp:	0201 Kleinstwaldfläche ("Feldgehölz"), Gebüsch oder Baumgruppe unter 1000m²				
Charakteristik:	Altbaumreihe entlang eines Feldweges.				
	Bearbeiter: AVL Bert Mair				
lfd. Nummer:	48	Fläche: in m ²	838	Länge in m:	0
Bestandestyp:	0201 Kleinstwaldfläche ("Feldgehölz"), Gebüsch oder Baumgruppe unter 1000m²				
Charakteristik:	Altbaumreihe entlang eines Feldweges.				
	Bearbeiter: AVL Bert Mair				
lfd. Nummer:	49	Fläche: in m ²	845	Länge in m:	0
Bestandestyp:	0201 Kleinstwaldfläche ("Feldgehölz"), Gebüsch oder Baumgruppe unter 1000m²				
Charakteristik:	Laubbaumfeldgehölz in Hofnähe.				
	Bearbeiter: AVL Bert Mair				
lfd. Nummer:	50	Fläche: in m ²	881	Länge in m:	0
Bestandestyp:	0201 Kleinstwaldfläche ("Feldgehölz"), Gebüsch oder Baumgruppe unter 1000m²				
Charakteristik:	Gehölzbestand in der Nähe des Kettenbaches. Teilweise aufgeforstete Schwarzerlen in den feuchten bis nassen Uferbereichen des Kettenbaches.				
	Bearbeiter: AVL Bert Mair				
lfd. Nummer:	51	Fläche: in m ²	891	Länge in m:	0
Bestandestyp:	0201 Kleinstwaldfläche ("Feldgehölz"), Gebüsch oder Baumgruppe unter 1000m²				
Charakteristik:	Buchen-Feldgehölz als Umrandung der Teichanlage an der südlichen Gemeindegrenze.				
	Bearbeiter: AVL Bert Mair				
lfd. Nummer:	52	Fläche: in m ²	926	Länge in m:	0
Bestandestyp:	0201 Kleinstwaldfläche ("Feldgehölz"), Gebüsch oder Baumgruppe unter 1000m²				
Charakteristik:	Buchen-Feldgehölz als Umrandung der Teichanlage an der südlichen Gemeindegrenze.				
	Bearbeiter: AVL Bert Mair				
lfd. Nummer:	53	Fläche: in m ²	953	Länge in m:	0
Bestandestyp:	0201 Kleinstwaldfläche ("Feldgehölz"), Gebüsch oder Baumgruppe unter 1000m²				
Charakteristik:	Laubwaldfeldgehölz auf einem trockenen Hügel mit Birke und Eiche als dominierende Baumarten.				
	Bearbeiter: AVL Bert Mair				
lfd. Nummer:	54	Fläche: in m ²	1233	Länge in m:	0
Bestandestyp:	0201 Kleinstwaldfläche ("Feldgehölz"), Gebüsch oder Baumgruppe unter 1000m²				
Charakteristik:	Laubbaumfeldgehölz in weitläufiger Agrarlandschaft.				
	Bearbeiter: AVL Bert Mair				
lfd. Nummer:	55	Fläche: in m ²	155	Länge in m:	0
Bestandestyp:	0401 Stehendes Gewässer				
Charakteristik:	Teich im Ortsgebiet; weitgehend naturferne Ufergestaltung.				
	Bearbeiter: AVL Bert Mair				

lfd. Nummer:	56	Fläche: in m ²	311	Länge in m:	0
Bestandestyp:	0401 Stehendes Gewässer				
Charakteristik:	Teich im Ortsgebiet; weitgehend naturferne Ufergestaltung.				
	Bearbeiter: AVL Bert Mair				
lfd. Nummer:	57	Fläche: in m ²	167	Länge in m:	0
Bestandestyp:	0401 Stehendes Gewässer				
Charakteristik:	Teich im Ortsgebiet; weitgehend naturferne Ufergestaltung.				
	Bearbeiter: AVL Bert Mair				
lfd. Nummer:	58	Fläche: in m ²	1107	Länge in m:	0
Bestandestyp:	0201 Kleinstwaldfläche ("Feldgehölz"), Gebüsch oder Baumgruppe unter 1000m²				
Charakteristik:	Laubbaumfeldgehölz in direktem Kontakt zum Uferbegleitgehölz des Kettenbaches.				
	Bearbeiter: AVL Bert Mair				
lfd. Nummer:	59	Fläche: in m ²	297	Länge in m:	0
Bestandestyp:	0401 Stehendes Gewässer				
Charakteristik:	Teich im Ortsgebiet mit schmalem Uferhochstaudensaum. Keine Uferbegleitgehölze.				
	Bearbeiter: AVL Bert Mair				
lfd. Nummer:	60	Fläche: in m ²	377	Länge in m:	377
Bestandestyp:	0402 Fließendes Gewässer				
Charakteristik:	Kleines schmales Gerinne in einem Fichtenforst Grenzbach zu Bad Leonfelden (siehe Aufnahmepunkt 41622011)				
	Bearbeiter: AVL Bert Mair				
lfd. Nummer:	61	Fläche: in m ²	494	Länge in m:	494
Bestandestyp:	0402 Fließendes Gewässer				
Charakteristik:	Quellast der Großen Rodl. (Aufnahmepunkt 41622015). Das Gerinne ist die Forststzung des kleinen Quellastes, der in der Gemeinde Bad Leonfelden mit der Flächennummer: 574 beschrieben wurde.				
	Bearbeiter: AVL Bert Mair				
lfd. Nummer:	62	Fläche: in m ²	2346	Länge in m:	2346
Bestandestyp:	0402 Fließendes Gewässer				
Charakteristik:	Nur ca. 0,5m breites Gerinne im dichten Fichtenforst des Bannholzes. (Aufnahmepunkt 41622013). An dem Bachlauf verläuft die Gemeindegrenze zu Bad Leonfelden.				
	Bearbeiter: AVL Bert Mair				
lfd. Nummer:	63	Fläche: in m ²	766	Länge in m:	766
Bestandestyp:	0402 Fließendes Gewässer				
Charakteristik:	Rohrbach; Oberlauf. Kleines Gerinne, das in einem Fichtenforst entspringt und sich knapp vor der Gemeindegrenze auf einer Länge von 200m im Talboden des kleinen Tales als leicht pendelnder Wiesenbach fortsetzt. In diesem Abschnitt ist ein schmaler Ufergehölzstreifen mit Schwarzerlen und Bruchweiden an den Ufern vorhanden. (Aufnahmepunkt 41622010)				
	Bearbeiter: AVL Bert Mair				
lfd. Nummer:	64	Fläche: in m ²	1176	Länge in m:	588
Bestandestyp:	0402 Fließendes Gewässer				
Charakteristik:	Kleiner Bachlauf im Ortsgebiet. Ca. 0,5m breites Trapezprofil. An den Uferoberkanten einzelne alte Bruchweiden. (Aufnahmepunkt 41622005)				
	Bearbeiter: AVL Bert Mair				
lfd. Nummer:	65	Fläche: in m ²	2902	Länge in m:	2902
Bestandestyp:	0402 Fließendes Gewässer				
Charakteristik:	Grasbach; an der südlichen Gemeindegrenze. Pendelnder natürlicher Verlauf in der Tiefenlinie des Tales. Bachbett ca. 1m breit. Die Sohle ist schottrig-kiesig. Relativ langsam fließend. Der Bach wird außerhalb des Waldes gesäumt von einem einreihigen Schwarzerlengehölz. (Aufnahmepunkt 41622009)				
	Bearbeiter: AVL Bert Mair				

lfd. Nummer:	66	Fläche: in m ²	4365	Länge in m:	1455
Bestandestyp:	0402 Fließendes Gewässer				
Charakteristik:	Granitzbach; Grenzbach zu Bad Leonfelden. Dieser Abschnitt des Granitzbaches verläuft als begradigtes ca. 1m breites Gerinne im Talboden und hat nur auf einer kurzen Strecke ein Bachgehölz aus Bruchweiden. (Aufnahmepunkt 41622017). Nur ca. 50cm tiefer Graben. Beidufsig sind Waldsimsendominierte Flecken in den angrenzenden Wiesenflächen vorhanden.				
	Bearbeiter: AVL Bert Mair				
lfd. Nummer:	67	Fläche: in m ²	4824	Länge in m:	1608
Bestandestyp:	0402 Fließendes Gewässer				
Charakteristik:	Granitzbach; Grenzbach zu Bad Leonfelden (siehe dort Fnr.: 562) (Aufnahmepunkt 41622016). Ca. 50cm breites Bachbett am Rande eines Fichtenforstes verlaufend.				
	Bearbeiter: AVL Bert Mair				
lfd. Nummer:	68	Fläche: in m ²	727	Länge in m:	727
Bestandestyp:	0402 Fließendes Gewässer				
Charakteristik:	Nur ca. 30cm breites, begradigtes Gerinne, ohne Ufergehölz. (Aufnahmepunkt 41622014). Der				
	Bearbeiter: AVL Bert Mair				
lfd. Nummer:	69	Fläche: in m ²	178	Länge in m:	178
Bestandestyp:	0402 Fließendes Gewässer				
Charakteristik:	Kurzer Abschnitt in offenem Wieengelände eines nur 50cm breiten Gerinnes gesäumt von einzelnen Weidenbüschen. (Aufnahmepunkt 41622012). Grenzbach zu siehe Bad Leonfelden (Fnr.: 15)				
	Bearbeiter: AVL Bert Mair				
lfd. Nummer:	70	Fläche: in m ²	1018	Länge in m:	1018
Bestandestyp:	0402 Fließendes Gewässer				
Charakteristik:	Ca. 50cm breiter Wiesenbach, dessen Bachbett nur ca. 0,5m unter Flur liegt. Kurze Abschnitte weisen ein in Gruppen aufgelösten Uferbegleitgehölz aus Schwarzerlen auf. Ab dem Sportplatz ist der Bach verrohrt. (Aufnahmepunkt 41622006)				
	Bearbeiter: AVL Bert Mair				
lfd. Nummer:	71	Fläche: in m ²	1776	Länge in m:	592
Bestandestyp:	0402 Fließendes Gewässer				
Charakteristik:	Kettenbach; südlich des Ortsgebietes im Wiesengelände verlaufend. Ca. 1m breiter Wiesenbach mit einer Wassertiefe von ca. 50cm. Der Bach pendelt im breiten Talboden. Die Ufer sind durchgehend grasbewachsen und ca. 30cm hoch. Der kleine Bachlauf überschwemmt mehrfach im Jahr die angrenzenden Wiesenflächen. Sehr schnell fließend. Das Ufergehölz besteht nur aus mehreren Einzelexemplaren der Schwarzerle und der Bruchweide. (Aufnahmepunkt 41622007)				
	Bearbeiter: AVL Bert Mair				
lfd. Nummer:	72	Fläche: in m ²	655	Länge in m:	655
Bestandestyp:	0402 Fließendes Gewässer				
Charakteristik:	Kettenbach; südlich des Ortsgebietes am Waldrand und im geschlossenen Wald verlaufend. Bachbett etwa 1m breit. Die Sohle ist kiesig bis schottrig. Naturnah ausgebildete Ufer. (Aufnahmepunkt 41622008)				
	Bearbeiter: AVL Bert Mair				
lfd. Nummer:	73	Fläche: in m ²	2457	Länge in m:	819
Bestandestyp:	0402 Fließendes Gewässer				
Charakteristik:	Kettenbach; östlich der Kamplmühle. Weitgehend naturnaher Bach mit pendelndem Verlauf in einem Schwarzerlen-Bruchweiden-Gehölzbestand. Das Bachbett ist ca. 1,5m breit, die Sohle kiesig. An den Ufern dichter Bewuchs mit Uferhochstauden. (Aufnahmepunkt 41622001)				
	Bearbeiter: AVL Bert Mair				
lfd. Nummer:	74	Fläche: in m ²	1740	Länge in m:	580
Bestandestyp:	0402 Fließendes Gewässer				
Charakteristik:	Kettenbach; im Ortsgebiet. Abschnittsweise mit gesicherten Ufern und Bepflanzung der Uferoberkanten mit Ziersträuchern. Nur in kleinen Bereichen bilden Schwarzerlen und Bruchweiden noch einen Rest eines Ufergehölzes. (Aufnahmepunkt 41622004)				
	Bearbeiter: AVL Bert Mair				

lfd. Nummer:	75	Fläche: in m ²	4539	Länge in m:	1513
Bestandestyp:	0206 Baumreihe, Allee				
Charakteristik:	Kettenbach; Abschnitt von der Kamplmühle bis zur Querung mit der Straße nach Bad Leonfelden. Wiesenbach mit einem ca. 1m breiten Bachbett, das 0,5m unter Flur liegt. Das Bachgehölz ist auf mehrere Gruppen aus alten Schwarzerlen und Bruchweiden reduziert. (Aufnahmepunkt 41622002)				
	Bearbeiter: AVL Bert Mair				
lfd. Nummer:	76	Fläche: in m ²	4110	Länge in m:	1370
Bestandestyp:	0402 Fließendes Gewässer				
Charakteristik:	Kettenbach; von der Kreuzung mit der Straße nach Bad Leonfelden bis ins Ortsgebiet. Naturnaher Bachabschnitt mit pendelndem Verlauf und einem 1,5 bis 2m breitem Bachbett. Die Sohle ist kiesig. An den Flachufeln treten kleinflächige Anlandungen und an den Prallufeln kleinere Unterspülungen auf. Das Bachgehölz besteht vorwiegend als alten Exemplaren der Bruchweide. Abschnittsweise ist eine Strauchschicht mit Traubenkirsche und Schwarzerle ausgebildet. (Aufnahmepunkt 41622003)				
	Bearbeiter: AVL Bert Mair				
lfd. Nummer:	77	Fläche: in m ²	870	Länge in m:	290
Bestandestyp:	0202 Uferbegleitgehölz				
Charakteristik:	Schmales Begleitgehölz des Kettenbaches aus alten Bruchweiden und Schwarzerlen.				
	Bearbeiter: AVL Bert Mair				
lfd. Nummer:	78	Fläche: in m ²	957	Länge in m:	319
Bestandestyp:	0202 Uferbegleitgehölz				
Charakteristik:	Schmales Begleitgehölz des Kettenbaches aus alten Bruchweiden und Schwarzerlen.				
	Bearbeiter: AVL Bert Mair				
lfd. Nummer:	79	Fläche: in m ²	1578	Länge in m:	526
Bestandestyp:	0202 Uferbegleitgehölz				
Charakteristik:	Schmales Begleitgehölz des Kettenbaches aus alten Bruchweiden und Schwarzerlen.				
	Bearbeiter: AVL Bert Mair				
lfd. Nummer:	80	Fläche: in m ²	1998	Länge in m:	666
Bestandestyp:	0202 Uferbegleitgehölz				
Charakteristik:	Schmales Begleitgehölz des Kettenbaches aus alten Bruchweiden und Schwarzerlen.				
	Bearbeiter: AVL Bert Mair				
lfd. Nummer:	81	Fläche: in m ²	795	Länge in m:	265
Bestandestyp:	0202 Uferbegleitgehölz				
Charakteristik:	Schmales Begleitgehölz des Kettenbaches aus alten Bruchweiden und Schwarzerlen.				
	Bearbeiter: AVL Bert Mair				
lfd. Nummer:	82	Fläche: in m ²	669	Länge in m:	223
Bestandestyp:	0202 Uferbegleitgehölz				
Charakteristik:	Schmales Begleitgehölz des Kettenbaches aus alten Bruchweiden und Schwarzerlen.				
	Bearbeiter: AVL Bert Mair				
lfd. Nummer:	83	Fläche: in m ²	999	Länge in m:	333
Bestandestyp:	0202 Uferbegleitgehölz				
Charakteristik:	Schmales Begleitgehölz des Kettenbaches aus alten Bruchweiden und Schwarzerlen.				
	Bearbeiter: AVL Bert Mair				
lfd. Nummer:	84	Fläche: in m ²	1050	Länge in m:	350
Bestandestyp:	0202 Uferbegleitgehölz				
Charakteristik:	Schmales Begleitgehölz des Kettenbaches aus alten Bruchweiden und Schwarzerlen.				
	Bearbeiter: AVL Bert Mair				
lfd. Nummer:	85	Fläche: in m ²	790	Länge in m:	395
Bestandestyp:	0202 Uferbegleitgehölz				
Charakteristik:	Uferbegleitgehölz des Grasbaches. Über weite Strecken nur einreihig und aus alten Schwarzerlen und Bruchweiden bestehend.				
	Bearbeiter: AVL Bert Mair				

lfd. Nummer:	86	Fläche: in m ²	508	Länge in m:	254
Bestandestyp:	0202 Uferbegleitgehölz				
Charakteristik:	Uferbegleitgehölz des Grasbaches. Über weite Strecken nur einreihig und aus alten Schwarzerlen und Bruchweiden bestehend.				
	Bearbeiter: AVL Bert Mair				
lfd. Nummer:	87	Fläche: in m ²	410	Länge in m:	205
Bestandestyp:	0202 Uferbegleitgehölz				
Charakteristik:	Uferbegleitgehölz des Grasbaches. Über weite Strecken nur einreihig und aus alten Schwarzerlen und Bruchweiden bestehend.				
	Bearbeiter: AVL Bert Mair				
lfd. Nummer:	88	Fläche: in m ²	390	Länge in m:	195
Bestandestyp:	0202 Uferbegleitgehölz				
Charakteristik:	Uferbegleitgehölz des Granitzbaches. Über weite Strecken nur einreihig und aus alten Bruchweiden bestehend.				
	Bearbeiter: AVL Bert Mair				
lfd. Nummer:	89	Fläche: in m ²	964	Länge in m:	0
Bestandestyp:	0204 Streuobstbestand (Streuobstwiese/-weide, Obstbaumreihen)				
Charakteristik:					
	Bearbeiter: AVL Bert Mair				
lfd. Nummer:	90	Fläche: in m ²	830	Länge in m:	0
Bestandestyp:	0204 Streuobstbestand (Streuobstwiese/-weide, Obstbaumreihen)				
Charakteristik:					
	Bearbeiter: AVL Bert Mair				
lfd. Nummer:	91	Fläche: in m ²	2827	Länge in m:	0
Bestandestyp:	0204 Streuobstbestand (Streuobstwiese/-weide, Obstbaumreihen)				
Charakteristik:					
	Bearbeiter: AVL Bert Mair				
lfd. Nummer:	92	Fläche: in m ²	25258	Länge in m:	0
Bestandestyp:	0102 Nadelwald/Nadelholzforst				
Charakteristik:					
	Bearbeiter: AVL Bert Mair				
lfd. Nummer:	93	Fläche: in m ²	6321	Länge in m:	0
Bestandestyp:	0102 Nadelwald/Nadelholzforst				
Charakteristik:					
	Bearbeiter: AVL Bert Mair				
lfd. Nummer:	94	Fläche: in m ²	266085	Länge in m:	0
Bestandestyp:	0102 Nadelwald/Nadelholzforst				
Charakteristik:					
	Bearbeiter: AVL Bert Mair				
lfd. Nummer:	95	Fläche: in m ²	250648	Länge in m:	0
Bestandestyp:	0102 Nadelwald/Nadelholzforst				
Charakteristik:					
	Bearbeiter: AVL Bert Mair				
lfd. Nummer:	96	Fläche: in m ²	11711	Länge in m:	0
Bestandestyp:	0102 Nadelwald/Nadelholzforst				
Charakteristik:					
	Bearbeiter: AVL Bert Mair				

lfd. Nummer:	97	Fläche: in m ²	211163	Länge in m:	0
Bestandestyp:	0102 Nadelwald/Nadelholzforst				
Charakteristik:					
	Bearbeiter: AVL Bert Mair				
lfd. Nummer:	98	Fläche: in m ²	248986	Länge in m:	0
Bestandestyp:	0102 Nadelwald/Nadelholzforst				
Charakteristik:					
	Bearbeiter: AVL Bert Mair				
lfd. Nummer:	99	Fläche: in m ²	71	Länge in m:	0
Bestandestyp:	0102 Nadelwald/Nadelholzforst				
Charakteristik:					
	Bearbeiter: AVL Bert Mair				
lfd. Nummer:	100	Fläche: in m ²	184509	Länge in m:	0
Bestandestyp:	0102 Nadelwald/Nadelholzforst				
Charakteristik:					
	Bearbeiter: AVL Bert Mair				
lfd. Nummer:	101	Fläche: in m ²	187036	Länge in m:	0
Bestandestyp:	0102 Nadelwald/Nadelholzforst				
Charakteristik:					
	Bearbeiter: AVL Bert Mair				
lfd. Nummer:	102	Fläche: in m ²	183	Länge in m:	0
Bestandestyp:	0102 Nadelwald/Nadelholzforst				
Charakteristik:					
	Bearbeiter: AVL Bert Mair				
lfd. Nummer:	103	Fläche: in m ²	121542	Länge in m:	0
Bestandestyp:	0102 Nadelwald/Nadelholzforst				
Charakteristik:					
	Bearbeiter: AVL Bert Mair				
lfd. Nummer:	104	Fläche: in m ²	3930	Länge in m:	0
Bestandestyp:	0102 Nadelwald/Nadelholzforst				
Charakteristik:					
	Bearbeiter: AVL Bert Mair				
lfd. Nummer:	105	Fläche: in m ²	1226	Länge in m:	0
Bestandestyp:	0102 Nadelwald/Nadelholzforst				
Charakteristik:					
	Bearbeiter: AVL Bert Mair				
lfd. Nummer:	106	Fläche: in m ²	1009	Länge in m:	0
Bestandestyp:	0102 Nadelwald/Nadelholzforst				
Charakteristik:					
	Bearbeiter: AVL Bert Mair				
lfd. Nummer:	107	Fläche: in m ²	216329	Länge in m:	0
Bestandestyp:	0102 Nadelwald/Nadelholzforst				
Charakteristik:					
	Bearbeiter: AVL Bert Mair				
lfd. Nummer:	108	Fläche: in m ²	22525	Länge in m:	0
Bestandestyp:	0102 Nadelwald/Nadelholzforst				
Charakteristik:					
	Bearbeiter: AVL Bert Mair				

lfd. Nummer:	109	Fläche: in m ²	42404	Länge in m:	0
Bestandestyp:	0103 Laub-Nadel-Mischwald/Laub-Nadelholz-Mischforst				
Charakteristik:	Bearbeiter: AVL Bert Mair				
lfd. Nummer:	110	Fläche: in m ²	22876	Länge in m:	0
Bestandestyp:	0102 Nadelwald/Nadelholzforst				
Charakteristik:	Bearbeiter: AVL Bert Mair				
lfd. Nummer:	111	Fläche: in m ²	19906	Länge in m:	0
Bestandestyp:	0102 Nadelwald/Nadelholzforst				
Charakteristik:	Bearbeiter: AVL Bert Mair				
lfd. Nummer:	112	Fläche: in m ²	2300	Länge in m:	0
Bestandestyp:	0104 Laubwald/Laubholzforst				
Charakteristik:	Bearbeiter: AVL Bert Mair				
lfd. Nummer:	113	Fläche: in m ²	2989	Länge in m:	0
Bestandestyp:	0104 Laubwald/Laubholzforst				
Charakteristik:	Bearbeiter: AVL Bert Mair				
lfd. Nummer:	114	Fläche: in m ²	58324	Länge in m:	0
Bestandestyp:	0102 Nadelwald/Nadelholzforst				
Charakteristik:	Bearbeiter: AVL Bert Mair				
lfd. Nummer:	115	Fläche: in m ²	1269	Länge in m:	0
Bestandestyp:	0104 Laubwald/Laubholzforst				
Charakteristik:	Bearbeiter: AVL Bert Mair				
lfd. Nummer:	116	Fläche: in m ²	1642	Länge in m:	0
Bestandestyp:	0102 Nadelwald/Nadelholzforst				
Charakteristik:	Bearbeiter: AVL Bert Mair				
lfd. Nummer:	117	Fläche: in m ²	38	Länge in m:	0
Bestandestyp:	0102 Nadelwald/Nadelholzforst				
Charakteristik:	Bearbeiter: AVL Bert Mair				
lfd. Nummer:	118	Fläche: in m ²	5185	Länge in m:	0
Bestandestyp:	0102 Nadelwald/Nadelholzforst				
Charakteristik:	Bearbeiter: AVL Bert Mair				
lfd. Nummer:	119	Fläche: in m ²	11192	Länge in m:	0
Bestandestyp:	0102 Nadelwald/Nadelholzforst				
Charakteristik:	Bearbeiter: AVL Bert Mair				
lfd. Nummer:	120	Fläche: in m ²	149257	Länge in m:	0
Bestandestyp:	0102 Nadelwald/Nadelholzforst				
Charakteristik:	Bearbeiter: AVL Bert Mair				

lfd. Nummer:	121	Fläche: in m ²	313	Länge in m:	0
Bestandestyp:	0102 Nadelwald/Nadelholzforst				
Charakteristik:	Bearbeiter: AVL Bert Mair				
lfd. Nummer:	122	Fläche: in m ²	3070	Länge in m:	0
Bestandestyp:	0102 Nadelwald/Nadelholzforst				
Charakteristik:	Bearbeiter: AVL Bert Mair				
lfd. Nummer:	123	Fläche: in m ²	9088	Länge in m:	0
Bestandestyp:	0102 Nadelwald/Nadelholzforst				
Charakteristik:	Bearbeiter: AVL Bert Mair				
lfd. Nummer:	124	Fläche: in m ²	4848	Länge in m:	0
Bestandestyp:	0102 Nadelwald/Nadelholzforst				
Charakteristik:	Bearbeiter: AVL Bert Mair				
lfd. Nummer:	125	Fläche: in m ²	4227	Länge in m:	0
Bestandestyp:	0102 Nadelwald/Nadelholzforst				
Charakteristik:	Bearbeiter: AVL Bert Mair				
lfd. Nummer:	126	Fläche: in m ²	3765	Länge in m:	0
Bestandestyp:	0102 Nadelwald/Nadelholzforst				
Charakteristik:	Bearbeiter: AVL Bert Mair				
lfd. Nummer:	127	Fläche: in m ²	13614	Länge in m:	0
Bestandestyp:	0102 Nadelwald/Nadelholzforst				
Charakteristik:	Bearbeiter: AVL Bert Mair				
lfd. Nummer:	128	Fläche: in m ²	2033	Länge in m:	0
Bestandestyp:	0104 Laubwald/Laubholzforst				
Charakteristik:	Bearbeiter: AVL Bert Mair				
lfd. Nummer:	129	Fläche: in m ²	7729	Länge in m:	0
Bestandestyp:	0102 Nadelwald/Nadelholzforst				
Charakteristik:	Bearbeiter: AVL Bert Mair				
lfd. Nummer:	130	Fläche: in m ²	30234	Länge in m:	0
Bestandestyp:	0102 Nadelwald/Nadelholzforst				
Charakteristik:	Bearbeiter: AVL Bert Mair				
lfd. Nummer:	131	Fläche: in m ²	5158	Länge in m:	0
Bestandestyp:	0102 Nadelwald/Nadelholzforst				
Charakteristik:	Bearbeiter: AVL Bert Mair				
lfd. Nummer:	132	Fläche: in m ²	240	Länge in m:	0
Bestandestyp:	0102 Nadelwald/Nadelholzforst				
Charakteristik:	Bearbeiter: AVL Bert Mair				

lfd. Nummer:	133	Fläche: in m ²	5539	Länge in m:	0
Bestandestyp:	0102 Nadelwald/Nadelholzforst				
Charakteristik:					
	Bearbeiter: AVL Bert Mair				
lfd. Nummer:	134	Fläche: in m ²	27924	Länge in m:	0
Bestandestyp:	0102 Nadelwald/Nadelholzforst				
Charakteristik:					
	Bearbeiter: AVL Bert Mair				
lfd. Nummer:	135	Fläche: in m ²	28503	Länge in m:	0
Bestandestyp:	0102 Nadelwald/Nadelholzforst				
Charakteristik:					
	Bearbeiter: AVL Bert Mair				
lfd. Nummer:	136	Fläche: in m ²	16641	Länge in m:	0
Bestandestyp:	0102 Nadelwald/Nadelholzforst				
Charakteristik:					
	Bearbeiter: AVL Bert Mair				
lfd. Nummer:	137	Fläche: in m ²	9771	Länge in m:	0
Bestandestyp:	0102 Nadelwald/Nadelholzforst				
Charakteristik:					
	Bearbeiter: AVL Bert Mair				
lfd. Nummer:	138	Fläche: in m ²	52187	Länge in m:	0
Bestandestyp:	0102 Nadelwald/Nadelholzforst				
Charakteristik:					
	Bearbeiter: AVL Bert Mair				
lfd. Nummer:	139	Fläche: in m ²	32070	Länge in m:	0
Bestandestyp:	0102 Nadelwald/Nadelholzforst				
Charakteristik:					
	Bearbeiter: AVL Bert Mair				
lfd. Nummer:	140	Fläche: in m ²	1494	Länge in m:	0
Bestandestyp:	0102 Nadelwald/Nadelholzforst				
Charakteristik:					
	Bearbeiter: AVL Bert Mair				
lfd. Nummer:	141	Fläche: in m ²	121239	Länge in m:	0
Bestandestyp:	0102 Nadelwald/Nadelholzforst				
Charakteristik:					
	Bearbeiter: AVL Bert Mair				
lfd. Nummer:	142	Fläche: in m ²	3791	Länge in m:	0
Bestandestyp:	0102 Nadelwald/Nadelholzforst				
Charakteristik:					
	Bearbeiter: AVL Bert Mair				
lfd. Nummer:	143	Fläche: in m ²	13052	Länge in m:	0
Bestandestyp:	0102 Nadelwald/Nadelholzforst				
Charakteristik:					
	Bearbeiter: AVL Bert Mair				
lfd. Nummer:	144	Fläche: in m ²	8630	Länge in m:	0
Bestandestyp:	0102 Nadelwald/Nadelholzforst				
Charakteristik:					
	Bearbeiter: AVL Bert Mair				

lfd. Nummer:	145	Fläche: in m ²	704	Länge in m:	0
Bestandestyp:	0102 Nadelwald/Nadelholzforst				
Charakteristik:					
	Bearbeiter: AVL Bert Mair				
lfd. Nummer:	146	Fläche: in m ²	5884	Länge in m:	0
Bestandestyp:	0102 Nadelwald/Nadelholzforst				
Charakteristik:					
	Bearbeiter: AVL Bert Mair				
lfd. Nummer:	147	Fläche: in m ²	115	Länge in m:	0
Bestandestyp:	0102 Nadelwald/Nadelholzforst				
Charakteristik:					
	Bearbeiter: AVL Bert Mair				
lfd. Nummer:	148	Fläche: in m ²	42065	Länge in m:	0
Bestandestyp:	0102 Nadelwald/Nadelholzforst				
Charakteristik:					
	Bearbeiter: AVL Bert Mair				
lfd. Nummer:	149	Fläche: in m ²	6423	Länge in m:	0
Bestandestyp:	0102 Nadelwald/Nadelholzforst				
Charakteristik:					
	Bearbeiter: AVL Bert Mair				
lfd. Nummer:	150	Fläche: in m ²	1113	Länge in m:	0
Bestandestyp:	0102 Nadelwald/Nadelholzforst				
Charakteristik:					
	Bearbeiter: AVL Bert Mair				
lfd. Nummer:	151	Fläche: in m ²	186816	Länge in m:	0
Bestandestyp:	0102 Nadelwald/Nadelholzforst				
Charakteristik:					
	Bearbeiter: AVL Bert Mair				
lfd. Nummer:	152	Fläche: in m ²	150171	Länge in m:	0
Bestandestyp:	0102 Nadelwald/Nadelholzforst				
Charakteristik:					
	Bearbeiter: AVL Bert Mair				
lfd. Nummer:	153	Fläche: in m ²	37598	Länge in m:	0
Bestandestyp:	0102 Nadelwald/Nadelholzforst				
Charakteristik:					
	Bearbeiter: AVL Bert Mair				
lfd. Nummer:	154	Fläche: in m ²	845	Länge in m:	0
Bestandestyp:	0204 Streuobstbestand (Streuobstwiese/-weide, Obstbaumreihen)				
Charakteristik:					
	Bearbeiter: AVL Bert Mair				
lfd. Nummer:	155	Fläche: in m ²	666	Länge in m:	0
Bestandestyp:	0204 Streuobstbestand (Streuobstwiese/-weide, Obstbaumreihen)				
Charakteristik:					
	Bearbeiter: AVL Bert Mair				
lfd. Nummer:	156	Fläche: in m ²	1276	Länge in m:	0
Bestandestyp:	0204 Streuobstbestand (Streuobstwiese/-weide, Obstbaumreihen)				
Charakteristik:					
	Bearbeiter: AVL Bert Mair				

lfd. Nummer:	157	Fläche: in m ²	294	Länge in m:	0
Bestandestyp:	0204 Streuobstbestand (Streuobstwiese/-weide, Obstbaumreihen)				
Charakteristik:	Bearbeiter: AVL Bert Mair				
lfd. Nummer:	158	Fläche: in m ²	2956	Länge in m:	0
Bestandestyp:	0204 Streuobstbestand (Streuobstwiese/-weide, Obstbaumreihen)				
Charakteristik:	Bearbeiter: AVL Bert Mair				
lfd. Nummer:	159	Fläche: in m ²	887	Länge in m:	0
Bestandestyp:	0204 Streuobstbestand (Streuobstwiese/-weide, Obstbaumreihen)				
Charakteristik:	Bearbeiter: AVL Bert Mair				
lfd. Nummer:	160	Fläche: in m ²	4304	Länge in m:	0
Bestandestyp:	0102 Nadelwald/Nadelholzforst				
Charakteristik:	Bearbeiter: AVL Bert Mair				
lfd. Nummer:	161	Fläche: in m ²	8263	Länge in m:	0
Bestandestyp:	0104 Laubwald/Laubholzforst				
Charakteristik:	Bearbeiter: AVL Bert Mair				
lfd. Nummer:	162	Fläche: in m ²	10747	Länge in m:	0
Bestandestyp:	0102 Nadelwald/Nadelholzforst				
Charakteristik:	Bearbeiter: AVL Bert Mair				
lfd. Nummer:	163	Fläche: in m ²	974	Länge in m:	0
Bestandestyp:	0204 Streuobstbestand (Streuobstwiese/-weide, Obstbaumreihen)				
Charakteristik:	Bearbeiter: AVL Bert Mair				
lfd. Nummer:	164	Fläche: in m ²	1195	Länge in m:	0
Bestandestyp:	0204 Streuobstbestand (Streuobstwiese/-weide, Obstbaumreihen)				
Charakteristik:	Bearbeiter: AVL Bert Mair				
lfd. Nummer:	165	Fläche: in m ²	21378	Länge in m:	0
Bestandestyp:	0102 Nadelwald/Nadelholzforst				
Charakteristik:	Bearbeiter: AVL Bert Mair				
lfd. Nummer:	166	Fläche: in m ²	30554	Länge in m:	0
Bestandestyp:	0102 Nadelwald/Nadelholzforst				
Charakteristik:	Bearbeiter: AVL Bert Mair				
lfd. Nummer:	167	Fläche: in m ²	749176	Länge in m:	0
Bestandestyp:	0102 Nadelwald/Nadelholzforst				
Charakteristik:	Bearbeiter: AVL Bert Mair				
lfd. Nummer:	168	Fläche: in m ²	1876	Länge in m:	0
Bestandestyp:	0204 Streuobstbestand (Streuobstwiese/-weide, Obstbaumreihen)				
Charakteristik:	Bearbeiter: AVL Bert Mair				

lfd. Nummer:	169	Fläche: in m ²	2135	Länge in m:	0
Bestandestyp:	0204 Streuobstbestand (Streuobstwiese/-weide, Obstbaumreihen)				
Charakteristik:	Bearbeiter: AVL Bert Mair				
lfd. Nummer:	170	Fläche: in m ²	995	Länge in m:	0
Bestandestyp:	0204 Streuobstbestand (Streuobstwiese/-weide, Obstbaumreihen)				
Charakteristik:	Bearbeiter: AVL Bert Mair				
lfd. Nummer:	171	Fläche: in m ²	1449	Länge in m:	0
Bestandestyp:	0204 Streuobstbestand (Streuobstwiese/-weide, Obstbaumreihen)				
Charakteristik:	Bearbeiter: AVL Bert Mair				
lfd. Nummer:	172	Fläche: in m ²	33186	Länge in m:	0
Bestandestyp:	0102 Nadelwald/Nadelholzforst				
Charakteristik:	Bearbeiter: AVL Bert Mair				
lfd. Nummer:	173	Fläche: in m ²	2058	Länge in m:	0
Bestandestyp:	0204 Streuobstbestand (Streuobstwiese/-weide, Obstbaumreihen)				
Charakteristik:	Bearbeiter: AVL Bert Mair				
lfd. Nummer:	174	Fläche: in m ²	2498	Länge in m:	0
Bestandestyp:	0204 Streuobstbestand (Streuobstwiese/-weide, Obstbaumreihen)				
Charakteristik:	Bearbeiter: AVL Bert Mair				
lfd. Nummer:	175	Fläche: in m ²	19005	Länge in m:	0
Bestandestyp:	0102 Nadelwald/Nadelholzforst				
Charakteristik:	Bearbeiter: AVL Bert Mair				
lfd. Nummer:	176	Fläche: in m ²	1836	Länge in m:	0
Bestandestyp:	0104 Laubwald/Laubholzforst				
Charakteristik:	Bearbeiter: AVL Bert Mair				
lfd. Nummer:	177	Fläche: in m ²	946	Länge in m:	0
Bestandestyp:	0204 Streuobstbestand (Streuobstwiese/-weide, Obstbaumreihen)				
Charakteristik:	Bearbeiter: AVL Bert Mair				
lfd. Nummer:	178	Fläche: in m ²	4305	Länge in m:	0
Bestandestyp:	0102 Nadelwald/Nadelholzforst				
Charakteristik:	Bearbeiter: AVL Bert Mair				
lfd. Nummer:	179	Fläche: in m ²	92511	Länge in m:	0
Bestandestyp:	0102 Nadelwald/Nadelholzforst				
Charakteristik:	Bearbeiter: AVL Bert Mair				
lfd. Nummer:	180	Fläche: in m ²	5200	Länge in m:	0
Bestandestyp:	0204 Streuobstbestand (Streuobstwiese/-weide, Obstbaumreihen)				
Charakteristik:	Bearbeiter: AVL Bert Mair				

lfd. Nummer:	181	Fläche: in m ²	1288	Länge in m:	0
Bestandestyp:	0204 Streuobstbestand (Streuobstwiese/-weide, Obstbaumreihen)				
Charakteristik:	Bearbeiter: AVL Bert Mair				
lfd. Nummer:	182	Fläche: in m ²	1912	Länge in m:	0
Bestandestyp:	0204 Streuobstbestand (Streuobstwiese/-weide, Obstbaumreihen)				
Charakteristik:	Bearbeiter: AVL Bert Mair				
lfd. Nummer:	183	Fläche: in m ²	435	Länge in m:	0
Bestandestyp:	0204 Streuobstbestand (Streuobstwiese/-weide, Obstbaumreihen)				
Charakteristik:	Bearbeiter: AVL Bert Mair				
lfd. Nummer:	184	Fläche: in m ²	519	Länge in m:	0
Bestandestyp:	0204 Streuobstbestand (Streuobstwiese/-weide, Obstbaumreihen)				
Charakteristik:	Bearbeiter: AVL Bert Mair				
lfd. Nummer:	185	Fläche: in m ²	732	Länge in m:	0
Bestandestyp:	0204 Streuobstbestand (Streuobstwiese/-weide, Obstbaumreihen)				
Charakteristik:	Bearbeiter: AVL Bert Mair				
lfd. Nummer:	186	Fläche: in m ²	602	Länge in m:	0
Bestandestyp:	0204 Streuobstbestand (Streuobstwiese/-weide, Obstbaumreihen)				
Charakteristik:	Bearbeiter: AVL Bert Mair				
lfd. Nummer:	187	Fläche: in m ²	1065	Länge in m:	0
Bestandestyp:	0204 Streuobstbestand (Streuobstwiese/-weide, Obstbaumreihen)				
Charakteristik:	Bearbeiter: AVL Bert Mair				
lfd. Nummer:	188	Fläche: in m ²	2456	Länge in m:	0
Bestandestyp:	0204 Streuobstbestand (Streuobstwiese/-weide, Obstbaumreihen)				
Charakteristik:	Bearbeiter: AVL Bert Mair				
lfd. Nummer:	189	Fläche: in m ²	27064	Länge in m:	0
Bestandestyp:	0102 Nadelwald/Nadelholzforst				
Charakteristik:	Bearbeiter: AVL Bert Mair				
lfd. Nummer:	190	Fläche: in m ²	415	Länge in m:	0
Bestandestyp:	0204 Streuobstbestand (Streuobstwiese/-weide, Obstbaumreihen)				
Charakteristik:	Bearbeiter: AVL Bert Mair				
lfd. Nummer:	191	Fläche: in m ²	36439	Länge in m:	0
Bestandestyp:	0102 Nadelwald/Nadelholzforst				
Charakteristik:	Bearbeiter: AVL Bert Mair				
lfd. Nummer:	192	Fläche: in m ²	55491	Länge in m:	0
Bestandestyp:	0102 Nadelwald/Nadelholzforst				
Charakteristik:	Bearbeiter: AVL Bert Mair				

lfd. Nummer:	193	Fläche: in m ²	370	Länge in m:	0
Bestandestyp:	0103 Laub-Nadel-Mischwald/Laub-Nadelholz-Mischforst				
Charakteristik:	Bearbeiter: AVL Bert Mair				
lfd. Nummer:	194	Fläche: in m ²	1544	Länge in m:	0
Bestandestyp:	0103 Laub-Nadel-Mischwald/Laub-Nadelholz-Mischforst				
Charakteristik:	Bearbeiter: AVL Bert Mair				
lfd. Nummer:	195	Fläche: in m ²	617	Länge in m:	0
Bestandestyp:	0204 Streuobstbestand (Streuobstwiese/-weide, Obstbaumreihen)				
Charakteristik:	Bearbeiter: AVL Bert Mair				
lfd. Nummer:	196	Fläche: in m ²	3411	Länge in m:	0
Bestandestyp:	0104 Laubwald/Laubholzforst				
Charakteristik:	Bearbeiter: AVL Bert Mair				
lfd. Nummer:	197	Fläche: in m ²	14021	Länge in m:	0
Bestandestyp:	0102 Nadelwald/Nadelholzforst				
Charakteristik:	Bearbeiter: AVL Bert Mair				
lfd. Nummer:	198	Fläche: in m ²	569406	Länge in m:	0
Bestandestyp:	0102 Nadelwald/Nadelholzforst				
Charakteristik:	Bearbeiter: AVL Bert Mair				
lfd. Nummer:	199	Fläche: in m ²	94466	Länge in m:	0
Bestandestyp:	0102 Nadelwald/Nadelholzforst				
Charakteristik:	Bearbeiter: AVL Bert Mair				
lfd. Nummer:	200	Fläche: in m ²	647594	Länge in m:	0
Bestandestyp:	0102 Nadelwald/Nadelholzforst				
Charakteristik:	Bearbeiter: AVL Bert Mair				
lfd. Nummer:	201	Fläche: in m ²	390	Länge in m:	0
Bestandestyp:	0102 Nadelwald/Nadelholzforst				
Charakteristik:	Bearbeiter: AVL Bert Mair				
lfd. Nummer:	202	Fläche: in m ²	859	Länge in m:	0
Bestandestyp:	0102 Nadelwald/Nadelholzforst				
Charakteristik:	Bearbeiter: AVL Bert Mair				
lfd. Nummer:	203	Fläche: in m ²	381319	Länge in m:	0
Bestandestyp:	0102 Nadelwald/Nadelholzforst				
Charakteristik:	Bearbeiter: AVL Bert Mair				
lfd. Nummer:	204	Fläche: in m ²	124475	Länge in m:	0
Bestandestyp:	0102 Nadelwald/Nadelholzforst				
Charakteristik:	Bearbeiter: AVL Bert Mair				

lfd. Nummer:	205	Fläche: in m ²	14843	Länge in m:	0
Bestandestyp:	0102 Nadelwald/Nadelholzforst				
Charakteristik:					
	Bearbeiter: AVL Bert Mair				
lfd. Nummer:	206	Fläche: in m ²	1577250	Länge in m:	0
Bestandestyp:	0102 Nadelwald/Nadelholzforst				
Charakteristik:					
	Bearbeiter: AVL Bert Mair				
lfd. Nummer:	207	Fläche: in m ²	93	Länge in m:	0
Bestandestyp:	0102 Nadelwald/Nadelholzforst				
Charakteristik:					
	Bearbeiter: AVL Bert Mair				
lfd. Nummer:	208	Fläche: in m ²	813	Länge in m:	0
Bestandestyp:	0204 Streuobstbestand (Streuobstwiese/-weide, Obstbaumreihen)				
Charakteristik:					
	Bearbeiter: AVL Bert Mair				
lfd. Nummer:	209	Fläche: in m ²	27968	Länge in m:	0
Bestandestyp:	0102 Nadelwald/Nadelholzforst				
Charakteristik:					
	Bearbeiter: AVL Bert Mair				
lfd. Nummer:	210	Fläche: in m ²	75018	Länge in m:	0
Bestandestyp:	0102 Nadelwald/Nadelholzforst				
Charakteristik:					
	Bearbeiter: AVL Bert Mair				
lfd. Nummer:	211	Fläche: in m ²	192	Länge in m:	0
Bestandestyp:	0204 Streuobstbestand (Streuobstwiese/-weide, Obstbaumreihen)				
Charakteristik:					
	Bearbeiter: AVL Bert Mair				
lfd. Nummer:	212	Fläche: in m ²	68183	Länge in m:	0
Bestandestyp:	0102 Nadelwald/Nadelholzforst				
Charakteristik:					
	Bearbeiter: AVL Bert Mair				
lfd. Nummer:	213	Fläche: in m ²	33859	Länge in m:	0
Bestandestyp:	0102 Nadelwald/Nadelholzforst				
Charakteristik:					
	Bearbeiter: AVL Bert Mair				
lfd. Nummer:	214	Fläche: in m ²	404	Länge in m:	0
Bestandestyp:	0204 Streuobstbestand (Streuobstwiese/-weide, Obstbaumreihen)				
Charakteristik:					
	Bearbeiter: AVL Bert Mair				
lfd. Nummer:	215	Fläche: in m ²	350	Länge in m:	0
Bestandestyp:	0204 Streuobstbestand (Streuobstwiese/-weide, Obstbaumreihen)				
Charakteristik:					
	Bearbeiter: AVL Bert Mair				
lfd. Nummer:	216	Fläche: in m ²	5963	Länge in m:	0
Bestandestyp:	0204 Streuobstbestand (Streuobstwiese/-weide, Obstbaumreihen)				
Charakteristik:					
	Bearbeiter: AVL Bert Mair				

lfd. Nummer:	217	Fläche: in m ²	19857	Länge in m:	0
Bestandestyp:	0102 Nadelwald/Nadelholzforst				
Charakteristik:					
	Bearbeiter: AVL Bert Mair				
lfd. Nummer:	218	Fläche: in m ²	94797	Länge in m:	0
Bestandestyp:	0102 Nadelwald/Nadelholzforst				
Charakteristik:					
	Bearbeiter: AVL Bert Mair				
lfd. Nummer:	219	Fläche: in m ²	366	Länge in m:	0
Bestandestyp:	0204 Streuobstbestand (Streuobstwiese/-weide, Obstbaumreihen)				
Charakteristik:					
	Bearbeiter: AVL Bert Mair				
lfd. Nummer:	220	Fläche: in m ²	1521	Länge in m:	0
Bestandestyp:	0204 Streuobstbestand (Streuobstwiese/-weide, Obstbaumreihen)				
Charakteristik:					
	Bearbeiter: AVL Bert Mair				
lfd. Nummer:	221	Fläche: in m ²	3744	Länge in m:	0
Bestandestyp:	0104 Laubwald/Laubholzforst				
Charakteristik:					
	Bearbeiter: AVL Bert Mair				
lfd. Nummer:	222	Fläche: in m ²	10106	Länge in m:	0
Bestandestyp:	0102 Nadelwald/Nadelholzforst				
Charakteristik:					
	Bearbeiter: AVL Bert Mair				
lfd. Nummer:	223	Fläche: in m ²	9210	Länge in m:	0
Bestandestyp:	0103 Laub-Nadel-Mischwald/Laub-Nadelholz-Mischforst				
Charakteristik:					
	Bearbeiter: AVL Bert Mair				
lfd. Nummer:	224	Fläche: in m ²	6308	Länge in m:	0
Bestandestyp:	0102 Nadelwald/Nadelholzforst				
Charakteristik:					
	Bearbeiter: AVL Bert Mair				
lfd. Nummer:	225	Fläche: in m ²	9656	Länge in m:	0
Bestandestyp:	0104 Laubwald/Laubholzforst				
Charakteristik:					
	Bearbeiter: AVL Bert Mair				
lfd. Nummer:	226	Fläche: in m ²	27150	Länge in m:	0
Bestandestyp:	0102 Nadelwald/Nadelholzforst				
Charakteristik:					
	Bearbeiter: AVL Bert Mair				
lfd. Nummer:	227	Fläche: in m ²	85143	Länge in m:	0
Bestandestyp:	0102 Nadelwald/Nadelholzforst				
Charakteristik:					
	Bearbeiter: AVL Bert Mair				
lfd. Nummer:	228	Fläche: in m ²	5566	Länge in m:	0
Bestandestyp:	0104 Laubwald/Laubholzforst				
Charakteristik:					
	Bearbeiter: AVL Bert Mair				

lfd. Nummer:	229	Fläche: in m ²	797	Länge in m:	0
Bestandestyp:	0104 Laubwald/Laubholzforst				
Charakteristik:					
	Bearbeiter: AVL Bert Mair				
lfd. Nummer:	230	Fläche: in m ²	7128	Länge in m:	0
Bestandestyp:	0102 Nadelwald/Nadelholzforst				
Charakteristik:					
	Bearbeiter: AVL Bert Mair				
lfd. Nummer:	231	Fläche: in m ²	40251	Länge in m:	0
Bestandestyp:	0104 Laubwald/Laubholzforst				
Charakteristik:					
	Bearbeiter: AVL Bert Mair				
lfd. Nummer:	232	Fläche: in m ²	6155	Länge in m:	0
Bestandestyp:	0104 Laubwald/Laubholzforst				
Charakteristik:					
	Bearbeiter: AVL Bert Mair				
lfd. Nummer:	233	Fläche: in m ²	23527	Länge in m:	0
Bestandestyp:	0103 Laub-Nadel-Mischwald/Laub-Nadelholz-Mischforst				
Charakteristik:					
	Bearbeiter: AVL Bert Mair				
lfd. Nummer:	234	Fläche: in m ²	2356	Länge in m:	0
Bestandestyp:	0104 Laubwald/Laubholzforst				
Charakteristik:					
	Bearbeiter: AVL Bert Mair				
lfd. Nummer:	235	Fläche: in m ²	204	Länge in m:	102
Bestandestyp:	0206 Baumreihe, Allee				
Charakteristik:					
	Bearbeiter: AVL Bert Mair				
lfd. Nummer:	236	Fläche: in m ²	228	Länge in m:	114
Bestandestyp:	0206 Baumreihe, Allee				
Charakteristik:					
	Bearbeiter: AVL Bert Mair				
lfd. Nummer:	237	Fläche: in m ²	102	Länge in m:	51
Bestandestyp:	0206 Baumreihe, Allee				
Charakteristik:					
	Bearbeiter: AVL Bert Mair				
lfd. Nummer:	238	Fläche: in m ²	180	Länge in m:	90
Bestandestyp:	0206 Baumreihe, Allee				
Charakteristik:					
	Bearbeiter: AVL Bert Mair				
lfd. Nummer:	239	Fläche: in m ²	152	Länge in m:	76
Bestandestyp:	0206 Baumreihe, Allee				
Charakteristik:					
	Bearbeiter: AVL Bert Mair				
lfd. Nummer:	240	Fläche: in m ²	264	Länge in m:	132
Bestandestyp:	0206 Baumreihe, Allee				
Charakteristik:					
	Bearbeiter: AVL Bert Mair				

lfd. Nummer:	241	Fläche: in m ²	154	Länge in m:	77
Bestandestyp:	0206 Baumreihe, Allee				
Charakteristik:					
		Bearbeiter:	AVL Bert Mair		
lfd. Nummer:	242	Fläche: in m ²	128	Länge in m:	64
Bestandestyp:	0206 Baumreihe, Allee				
Charakteristik:					
		Bearbeiter:	AVL Bert Mair		
lfd. Nummer:	243	Fläche: in m ²	436	Länge in m:	218
Bestandestyp:	0206 Baumreihe, Allee				
Charakteristik:					
		Bearbeiter:	AVL Bert Mair		
lfd. Nummer:	244	Fläche: in m ²	310	Länge in m:	155
Bestandestyp:	0206 Baumreihe, Allee				
Charakteristik:					
		Bearbeiter:	AVL Bert Mair		
lfd. Nummer:	245	Fläche: in m ²	130	Länge in m:	65
Bestandestyp:	0206 Baumreihe, Allee				
Charakteristik:					
		Bearbeiter:	AVL Bert Mair		
lfd. Nummer:	246	Fläche: in m ²	54	Länge in m:	27
Bestandestyp:	0206 Baumreihe, Allee				
Charakteristik:					
		Bearbeiter:	AVL Bert Mair		
lfd. Nummer:	247	Fläche: in m ²	352	Länge in m:	176
Bestandestyp:	0206 Baumreihe, Allee				
Charakteristik:					
		Bearbeiter:	AVL Bert Mair		
lfd. Nummer:	248	Fläche: in m ²	198	Länge in m:	99
Bestandestyp:	0206 Baumreihe, Allee				
Charakteristik:					
		Bearbeiter:	AVL Bert Mair		
lfd. Nummer:	249	Fläche: in m ²	132	Länge in m:	66
Bestandestyp:	0206 Baumreihe, Allee				
Charakteristik:					
		Bearbeiter:	AVL Bert Mair		
lfd. Nummer:	250	Fläche: in m ²	144	Länge in m:	72
Bestandestyp:	0206 Baumreihe, Allee				
Charakteristik:					
		Bearbeiter:	AVL Bert Mair		
lfd. Nummer:	251	Fläche: in m ²	116	Länge in m:	58
Bestandestyp:	0206 Baumreihe, Allee				
Charakteristik:					
		Bearbeiter:	AVL Bert Mair		
lfd. Nummer:	252	Fläche: in m ²	162	Länge in m:	81
Bestandestyp:	0203 Heckenzug				
Charakteristik:					
		Bearbeiter:	AVL Bert Mair		

lfd. Nummer:	253	Fläche: in m ²	230	Länge in m:	115
Bestandestyp:	0206 Baumreihe, Allee				
Charakteristik:					
		Bearbeiter:	AVL Bert Mair		
lfd. Nummer:	254	Fläche: in m ²	158	Länge in m:	79
Bestandestyp:	0206 Baumreihe, Allee				
Charakteristik:					
		Bearbeiter:	AVL Bert Mair		
lfd. Nummer:	255	Fläche: in m ²	118	Länge in m:	59
Bestandestyp:	0206 Baumreihe, Allee				
Charakteristik:					
		Bearbeiter:	AVL Bert Mair		
lfd. Nummer:	256	Fläche: in m ²	176	Länge in m:	88
Bestandestyp:	0206 Baumreihe, Allee				
Charakteristik:					
		Bearbeiter:	AVL Bert Mair		
lfd. Nummer:	257	Fläche: in m ²	162	Länge in m:	81
Bestandestyp:	0206 Baumreihe, Allee				
Charakteristik:					
		Bearbeiter:	AVL Bert Mair		
lfd. Nummer:	258	Fläche: in m ²	140	Länge in m:	70
Bestandestyp:	0206 Baumreihe, Allee				
Charakteristik:					
		Bearbeiter:	AVL Bert Mair		
lfd. Nummer:	259	Fläche: in m ²	366	Länge in m:	183
Bestandestyp:	0206 Baumreihe, Allee				
Charakteristik:					
		Bearbeiter:	AVL Bert Mair		
lfd. Nummer:	260	Fläche: in m ²	58	Länge in m:	58
Bestandestyp:	0206 Baumreihe, Allee				
Charakteristik:					
		Bearbeiter:	AVL Bert Mair		
lfd. Nummer:	261	Fläche: in m ²	704	Länge in m:	352
Bestandestyp:	0206 Baumreihe, Allee				
Charakteristik:					
		Bearbeiter:	AVL Bert Mair		
lfd. Nummer:	262	Fläche: in m ²	118	Länge in m:	59
Bestandestyp:	0206 Baumreihe, Allee				
Charakteristik:					
		Bearbeiter:	AVL Bert Mair		
lfd. Nummer:	263	Fläche: in m ²	236	Länge in m:	118
Bestandestyp:	0206 Baumreihe, Allee				
Charakteristik:					
		Bearbeiter:	AVL Bert Mair		
lfd. Nummer:	264	Fläche: in m ²	86	Länge in m:	43
Bestandestyp:	0206 Baumreihe, Allee				
Charakteristik:					
		Bearbeiter:	AVL Bert Mair		

lfd. Nummer:	265	Fläche: in m ²	118	Länge in m:	59
Bestandestyp:	0206 Baumreihe, Allee				
Charakteristik:					
		Bearbeiter:	AVL Bert Mair		
lfd. Nummer:	266	Fläche: in m ²	138	Länge in m:	69
Bestandestyp:	0206 Baumreihe, Allee				
Charakteristik:					
		Bearbeiter:	AVL Bert Mair		
lfd. Nummer:	267	Fläche: in m ²	434	Länge in m:	217
Bestandestyp:	0206 Baumreihe, Allee				
Charakteristik:					
		Bearbeiter:	AVL Bert Mair		
lfd. Nummer:	268	Fläche: in m ²	98	Länge in m:	49
Bestandestyp:	0206 Baumreihe, Allee				
Charakteristik:					
		Bearbeiter:	AVL Bert Mair		
lfd. Nummer:	269	Fläche: in m ²	286	Länge in m:	143
Bestandestyp:	0206 Baumreihe, Allee				
Charakteristik:					
		Bearbeiter:	AVL Bert Mair		
lfd. Nummer:	270	Fläche: in m ²	336	Länge in m:	168
Bestandestyp:	0206 Baumreihe, Allee				
Charakteristik:					
		Bearbeiter:	AVL Bert Mair		
lfd. Nummer:	271	Fläche: in m ²	268	Länge in m:	134
Bestandestyp:	0206 Baumreihe, Allee				
Charakteristik:					
		Bearbeiter:	AVL Bert Mair		
lfd. Nummer:	272	Fläche: in m ²	270	Länge in m:	135
Bestandestyp:	0206 Baumreihe, Allee				
Charakteristik:					
		Bearbeiter:	AVL Bert Mair		
lfd. Nummer:	273	Fläche: in m ²	110	Länge in m:	55
Bestandestyp:	0203 Heckenzug				
Charakteristik:					
		Bearbeiter:	AVL Bert Mair		
lfd. Nummer:	274	Fläche: in m ²	254	Länge in m:	127
Bestandestyp:	0206 Baumreihe, Allee				
Charakteristik:					
		Bearbeiter:	AVL Bert Mair		
lfd. Nummer:	275	Fläche: in m ²	72	Länge in m:	36
Bestandestyp:	0206 Baumreihe, Allee				
Charakteristik:					
		Bearbeiter:	AVL Bert Mair		
lfd. Nummer:	276	Fläche: in m ²	184	Länge in m:	92
Bestandestyp:	0206 Baumreihe, Allee				
Charakteristik:					
		Bearbeiter:	AVL Bert Mair		

lfd. Nummer:	277	Fläche: in m ²	138	Länge in m:	69
Bestandestyp:	0203 Heckenzug				
Charakteristik:					
		Bearbeiter:	AVL Bert Mair		
lfd. Nummer:	278	Fläche: in m ²	120	Länge in m:	60
Bestandestyp:	0206 Baumreihe, Allee				
Charakteristik:					
		Bearbeiter:	AVL Bert Mair		
lfd. Nummer:	279	Fläche: in m ²	78	Länge in m:	39
Bestandestyp:	0206 Baumreihe, Allee				
Charakteristik:					
		Bearbeiter:	AVL Bert Mair		
lfd. Nummer:	280	Fläche: in m ²	110	Länge in m:	55
Bestandestyp:	0203 Heckenzug				
Charakteristik:					
		Bearbeiter:	AVL Bert Mair		
lfd. Nummer:	281	Fläche: in m ²	170	Länge in m:	85
Bestandestyp:	0203 Heckenzug				
Charakteristik:					
		Bearbeiter:	AVL Bert Mair		
lfd. Nummer:	282	Fläche: in m ²	130	Länge in m:	65
Bestandestyp:	0203 Heckenzug				
Charakteristik:					
		Bearbeiter:	AVL Bert Mair		
lfd. Nummer:	283	Fläche: in m ²	444	Länge in m:	222
Bestandestyp:	0206 Baumreihe, Allee				
Charakteristik:					
		Bearbeiter:	AVL Bert Mair		
lfd. Nummer:	284	Fläche: in m ²	96	Länge in m:	48
Bestandestyp:	0206 Baumreihe, Allee				
Charakteristik:					
		Bearbeiter:	AVL Bert Mair		
lfd. Nummer:	285	Fläche: in m ²	84	Länge in m:	42
Bestandestyp:	0206 Baumreihe, Allee				
Charakteristik:					
		Bearbeiter:	AVL Bert Mair		
lfd. Nummer:	286	Fläche: in m ²	196	Länge in m:	98
Bestandestyp:	0206 Baumreihe, Allee				
Charakteristik:					
		Bearbeiter:	AVL Bert Mair		
lfd. Nummer:	287	Fläche: in m ²	298	Länge in m:	149
Bestandestyp:	0206 Baumreihe, Allee				
Charakteristik:					
		Bearbeiter:	AVL Bert Mair		
lfd. Nummer:	288	Fläche: in m ²	188	Länge in m:	94
Bestandestyp:	0206 Baumreihe, Allee				
Charakteristik:					
		Bearbeiter:	AVL Bert Mair		

lfd. Nummer:	289	Fläche: in m ²	324	Länge in m:	162
Bestandestyp:	0206 Baumreihe, Allee				
Charakteristik:					
		Bearbeiter:	AVL Bert Mair		
lfd. Nummer:	290	Fläche: in m ²	468	Länge in m:	234
Bestandestyp:	0206 Baumreihe, Allee				
Charakteristik:					
		Bearbeiter:	AVL Bert Mair		
lfd. Nummer:	291	Fläche: in m ²	332	Länge in m:	166
Bestandestyp:	0206 Baumreihe, Allee				
Charakteristik:					
		Bearbeiter:	AVL Bert Mair		
lfd. Nummer:	292	Fläche: in m ²	174	Länge in m:	87
Bestandestyp:	0206 Baumreihe, Allee				
Charakteristik:					
		Bearbeiter:	AVL Bert Mair		
lfd. Nummer:	293	Fläche: in m ²	178	Länge in m:	89
Bestandestyp:	0206 Baumreihe, Allee				
Charakteristik:					
		Bearbeiter:	AVL Bert Mair		
lfd. Nummer:	294	Fläche: in m ²	322	Länge in m:	161
Bestandestyp:	0206 Baumreihe, Allee				
Charakteristik:					
		Bearbeiter:	AVL Bert Mair		
lfd. Nummer:	295	Fläche: in m ²	230	Länge in m:	115
Bestandestyp:	0203 Heckenzug				
Charakteristik:					
		Bearbeiter:	AVL Bert Mair		
lfd. Nummer:	296	Fläche: in m ²	84	Länge in m:	42
Bestandestyp:	0203 Heckenzug				
Charakteristik:					
		Bearbeiter:	AVL Bert Mair		
lfd. Nummer:	297	Fläche: in m ²	104	Länge in m:	52
Bestandestyp:	0206 Baumreihe, Allee				
Charakteristik:					
		Bearbeiter:	AVL Bert Mair		
lfd. Nummer:	298	Fläche: in m ²	320	Länge in m:	160
Bestandestyp:	0206 Baumreihe, Allee				
Charakteristik:					
		Bearbeiter:	AVL Bert Mair		
lfd. Nummer:	299	Fläche: in m ²	94	Länge in m:	47
Bestandestyp:	0206 Baumreihe, Allee				
Charakteristik:					
		Bearbeiter:	AVL Bert Mair		
lfd. Nummer:	300	Fläche: in m ²	150	Länge in m:	75
Bestandestyp:	0206 Baumreihe, Allee				
Charakteristik:					
		Bearbeiter:	AVL Bert Mair		

lfd. Nummer:	301	Fläche: in m ²	132	Länge in m:	66
Bestandestyp:	0206 Baumreihe, Allee				
Charakteristik:					
		Bearbeiter:	AVL Bert Mair		
lfd. Nummer:	302	Fläche: in m ²	118	Länge in m:	59
Bestandestyp:	0206 Baumreihe, Allee				
Charakteristik:					
		Bearbeiter:	AVL Bert Mair		
lfd. Nummer:	303	Fläche: in m ²	182	Länge in m:	91
Bestandestyp:	0206 Baumreihe, Allee				
Charakteristik:					
		Bearbeiter:	AVL Bert Mair		
lfd. Nummer:	304	Fläche: in m ²	238	Länge in m:	119
Bestandestyp:	0203 Heckenzug				
Charakteristik:					
		Bearbeiter:	AVL Bert Mair		
lfd. Nummer:	305	Fläche: in m ²	162	Länge in m:	81
Bestandestyp:	0206 Baumreihe, Allee				
Charakteristik:					
		Bearbeiter:	AVL Bert Mair		
lfd. Nummer:	306	Fläche: in m ²	44	Länge in m:	22
Bestandestyp:	0206 Baumreihe, Allee				
Charakteristik:					
		Bearbeiter:	AVL Bert Mair		
lfd. Nummer:	307	Fläche: in m ²	104	Länge in m:	52
Bestandestyp:	0206 Baumreihe, Allee				
Charakteristik:					
		Bearbeiter:	AVL Bert Mair		
lfd. Nummer:	308	Fläche: in m ²	60	Länge in m:	30
Bestandestyp:	0206 Baumreihe, Allee				
Charakteristik:					
		Bearbeiter:	AVL Bert Mair		
lfd. Nummer:	309	Fläche: in m ²	128	Länge in m:	64
Bestandestyp:	0206 Baumreihe, Allee				
Charakteristik:					
		Bearbeiter:	AVL Bert Mair		
lfd. Nummer:	310	Fläche: in m ²	50	Länge in m:	25
Bestandestyp:	0206 Baumreihe, Allee				
Charakteristik:					
		Bearbeiter:	AVL Bert Mair		
lfd. Nummer:	311	Fläche: in m ²	194	Länge in m:	97
Bestandestyp:	0203 Heckenzug				
Charakteristik:					
		Bearbeiter:	AVL Bert Mair		
lfd. Nummer:	312	Fläche: in m ²	178	Länge in m:	89
Bestandestyp:	0203 Heckenzug				
Charakteristik:					
		Bearbeiter:	AVL Bert Mair		

lfd. Nummer:	313	Fläche: in m ²	212	Länge in m:	106
Bestandestyp:	0203 Heckenzug				
Charakteristik:					
		Bearbeiter:	AVL Bert Mair		
lfd. Nummer:	314	Fläche: in m ²	150	Länge in m:	50
Bestandestyp:	0206 Baumreihe, Allee				
Charakteristik:					
		Bearbeiter:	AVL Bert Mair		
lfd. Nummer:	315	Fläche: in m ²	198	Länge in m:	66
Bestandestyp:	0206 Baumreihe, Allee				
Charakteristik:					
		Bearbeiter:	AVL Bert Mair		
lfd. Nummer:	316	Fläche: in m ²	153	Länge in m:	51
Bestandestyp:	0206 Baumreihe, Allee				
Charakteristik:					
		Bearbeiter:	AVL Bert Mair		
lfd. Nummer:	317	Fläche: in m ²	248	Länge in m:	124
Bestandestyp:	0206 Baumreihe, Allee				
Charakteristik:					
		Bearbeiter:	AVL Bert Mair		
lfd. Nummer:	318	Fläche: in m ²	483	Länge in m:	483
Bestandestyp:	0206 Baumreihe, Allee				
Charakteristik:					
		Bearbeiter:	AVL Bert Mair		
lfd. Nummer:	319	Fläche: in m ²	568	Länge in m:	568
Bestandestyp:	0206 Baumreihe, Allee				
Charakteristik:					
		Bearbeiter:	AVL Bert Mair		
lfd. Nummer:	320	Fläche: in m ²	268	Länge in m:	268
Bestandestyp:	0206 Baumreihe, Allee				
Charakteristik:					
		Bearbeiter:	AVL Bert Mair		
lfd. Nummer:	321	Fläche: in m ²	263	Länge in m:	263
Bestandestyp:	0206 Baumreihe, Allee				
Charakteristik:					
		Bearbeiter:	AVL Bert Mair		
lfd. Nummer:	322	Fläche: in m ²	106	Länge in m:	106
Bestandestyp:	0206 Baumreihe, Allee				
Charakteristik:					
		Bearbeiter:	AVL Bert Mair		
lfd. Nummer:	323	Fläche: in m ²	234	Länge in m:	234
Bestandestyp:	0206 Baumreihe, Allee				
Charakteristik:					
		Bearbeiter:	AVL Bert Mair		
lfd. Nummer:	324	Fläche: in m ²	258	Länge in m:	129
Bestandestyp:	0206 Baumreihe, Allee				
Charakteristik:					
		Bearbeiter:	AVL Bert Mair		

lfd. Nummer:	325	Fläche: in m ²	202	Länge in m:	101
Bestandestyp:	0206 Baumreihe, Allee				
Charakteristik:					
		Bearbeiter:	AVL Bert Mair		
lfd. Nummer:	326	Fläche: in m ²	152	Länge in m:	76
Bestandestyp:	0206 Baumreihe, Allee				
Charakteristik:					
		Bearbeiter:	AVL Bert Mair		
lfd. Nummer:	327	Fläche: in m ²	182	Länge in m:	91
Bestandestyp:	0206 Baumreihe, Allee				
Charakteristik:					
		Bearbeiter:	AVL Bert Mair		
lfd. Nummer:	328	Fläche: in m ²	124	Länge in m:	62
Bestandestyp:	0206 Baumreihe, Allee				
Charakteristik:					
		Bearbeiter:	AVL Bert Mair		
lfd. Nummer:	329	Fläche: in m ²	30	Länge in m:	0
Bestandestyp:	0207 Markanter Einzelbaum				
Charakteristik:					
		Bearbeiter:	AVL Bert Mair		
lfd. Nummer:	330	Fläche: in m ²	30	Länge in m:	0
Bestandestyp:	0207 Markanter Einzelbaum				
Charakteristik:					
		Bearbeiter:	AVL Bert Mair		
lfd. Nummer:	331	Fläche: in m ²	30	Länge in m:	0
Bestandestyp:	0207 Markanter Einzelbaum				
Charakteristik:					
		Bearbeiter:	AVL Bert Mair		
lfd. Nummer:	332	Fläche: in m ²	30	Länge in m:	0
Bestandestyp:	0207 Markanter Einzelbaum				
Charakteristik:					
		Bearbeiter:	AVL Bert Mair		
lfd. Nummer:	333	Fläche: in m ²	30	Länge in m:	0
Bestandestyp:	0207 Markanter Einzelbaum				
Charakteristik:					
		Bearbeiter:	AVL Bert Mair		
lfd. Nummer:	334	Fläche: in m ²	30	Länge in m:	0
Bestandestyp:	0207 Markanter Einzelbaum				
Charakteristik:					
		Bearbeiter:	AVL Bert Mair		
lfd. Nummer:	335	Fläche: in m ²	30	Länge in m:	0
Bestandestyp:	0207 Markanter Einzelbaum				
Charakteristik:					
		Bearbeiter:	AVL Bert Mair		
lfd. Nummer:	336	Fläche: in m ²	30	Länge in m:	0
Bestandestyp:	0207 Markanter Einzelbaum				
Charakteristik:					
		Bearbeiter:	AVL Bert Mair		

lfd. Nummer:	337	Fläche: in m ²	30	Länge in m:	0
Bestandestyp:	0207 Markanter Einzelbaum				
Charakteristik:					
	Bearbeiter: AVL Bert Mair				
lfd. Nummer:	338	Fläche: in m ²	30	Länge in m:	0
Bestandestyp:	0207 Markanter Einzelbaum				
Charakteristik:					
	Bearbeiter: AVL Bert Mair				
lfd. Nummer:	339	Fläche: in m ²	30	Länge in m:	0
Bestandestyp:	0207 Markanter Einzelbaum				
Charakteristik:					
	Bearbeiter: AVL Bert Mair				
lfd. Nummer:	340	Fläche: in m ²	30	Länge in m:	0
Bestandestyp:	0207 Markanter Einzelbaum				
Charakteristik:					
	Bearbeiter: AVL Bert Mair				
lfd. Nummer:	341	Fläche: in m ²	30	Länge in m:	0
Bestandestyp:	0207 Markanter Einzelbaum				
Charakteristik:					
	Bearbeiter: AVL Bert Mair				
lfd. Nummer:	342	Fläche: in m ²	30	Länge in m:	0
Bestandestyp:	0207 Markanter Einzelbaum				
Charakteristik:					
	Bearbeiter: AVL Bert Mair				
lfd. Nummer:	343	Fläche: in m ²	30	Länge in m:	0
Bestandestyp:	0207 Markanter Einzelbaum				
Charakteristik:					
	Bearbeiter: AVL Bert Mair				
lfd. Nummer:	344	Fläche: in m ²	30	Länge in m:	0
Bestandestyp:	0207 Markanter Einzelbaum				
Charakteristik:					
	Bearbeiter: AVL Bert Mair				
lfd. Nummer:	345	Fläche: in m ²	30	Länge in m:	0
Bestandestyp:	0207 Markanter Einzelbaum				
Charakteristik:					
	Bearbeiter: AVL Bert Mair				
lfd. Nummer:	346	Fläche: in m ²	30	Länge in m:	0
Bestandestyp:	0207 Markanter Einzelbaum				
Charakteristik:					
	Bearbeiter: AVL Bert Mair				
lfd. Nummer:	347	Fläche: in m ²	30	Länge in m:	0
Bestandestyp:	0207 Markanter Einzelbaum				
Charakteristik:					
	Bearbeiter: AVL Bert Mair				
lfd. Nummer:	348	Fläche: in m ²	30	Länge in m:	0
Bestandestyp:	0207 Markanter Einzelbaum				
Charakteristik:					
	Bearbeiter: AVL Bert Mair				

lfd. Nummer: **349** Fläche: in m² **30** Länge in m: **0**
Bestandestyp: **0207 Markanter Einzelbaum**
Charakteristik:

Bearbeiter: AVL Bert Mair