

Naturraumkartierung Oberösterreich



Landschaftserhebung
Gemeinde Regau

Naturraumkartierung Oberösterreich

Landschaftserhebung
Gemeinde Regau

Endbericht

Auftragnehmer:
DI Thomas Proksch - Land in Sicht
Büro für Landschaftsplanung

Bearbeiter:
DI Petra Bloderer
DI Petra Cermak
cand.-Ing. Alexandra Treidl

im Auftrag der Oö. Landesregierung,
Naturschutzabteilung – Naturraumkartierung OÖ

Impressum:

Medieninhaber: Land Oberösterreich
Herausgeber:
Amt der O ö. Landesregierung
Naturschutzabteilung – Naturraumkartierung Oberösterreich
A-4560 Kirchdorf an der Krems
Tel.: +43 7582 685 533
Fax: +43 7582 685 399
E-Mail: biokart.post@ooe.gv.at
Projektleitung: Mag. Kurt Rußmann
Projektbetreuung: Martina Auer, Mag. Günter Dorninger
Redaktion: Marlies Aigner, Martina Auer, Mag. Günter Dorninger, Mag. Kurt Rußmann

Layout und Grafik: G. Dorninger (natur:raum)
Herstellung: Eigenvervielfältigung

Kirchdorf a. d. Krems, 2004

© Alle Rechte, insbesondere das Recht der Vervielfältigung, Verbreitung oder
Verwertung bleiben dem Land Oberösterreich vorbehalten

Inhaltsverzeichnis

1. VORBEMERKUNGEN	1
2. BESCHREIBUNG DER EINZELNEN TEILGEBIETE	4
2.1 Teilgebiet 1 "Ebenes Ager-Aurachtal strukturarm, mit ausgedehnten Siedlungsgebieten	4
2.2 Teilgebiet 2 "Wenig reliefiertes, wenig strukturiertes Hügelland südlich des Buchberges"	6
2.3 Teilgebiet 3 "Riedellandschaft von Aubach und Dürre Aurach "	6
2.4 Teilgebiet 4 "Strukturarme Ager-Hochterrasse"	7
2.5 Teilgebiet 5 "Strukturreiches Hügelland mit höherer Reliefenergie"	8
2.6 Teilgebiet 6 "Bewaldete Traun-Atterseer Flyschberge"	9
3. ZUSAMMENFASSENDER BESCHREIBUNG	11
4. VERWENDETE LITERATUR UND QUELLENVERZEICHNIS	14

Anhang 1: Fotodokumentation

Anhang 2: Beschreibung der Einzelflächen

Anhang 3: Karten

1. Vorbemerkungen

Im Rahmen der Naturraumkartierung Oberösterreich wurde das Büro Land in Sicht von der Naturschutzabteilung – Naturraumkartierung Oberösterreich des Amtes der oberösterreichischen Landeregierung mit der Landschaftserhebung in der Gemeinde Regau beauftragt.

Grundlage für diese Tätigkeit bildeten einerseits digitale Kartenbestände, die von der Naturschutzabteilung zur Verfügung gestellt wurden, wie:

- Hochauflösende Farbbordfotos im M 1:5.000
- Digitale Österreichkarte M 1:50.000
- Gemeindegrenzen aus der DKM des BEV
- 10 m Höhengichtlinien generiert aus dem DHM des BEV
- DKM des BEV
- Naturschutzfachliche Raumgliederung Oberösterreichs
- Moorflächen nach Krisai (aus den GENISYS Datenbeständen)

Darüber hinaus wurde weitere Literatur ausgewertet, die Internetseiten des Landes Oberösterreich zu den Gemeindedaten (www.ooe.gv.at) und Naturschutzfachlichen Informationen über die NALA-Startseite (<http://www.ooe.gv.at/natur/nala/index.htm>) abgefragt.

Die Gemeinde Regau liegt im Bezirk Vöcklabruck und grenzt an die Bezirkshauptstadt Vöcklabruck an. Regau wird von der Autobahn A1 in O-W Richtung durchquert, im Osten führt die Salzkammergutbahn durch die Gemeinde mit einer Station in Wankham. Die Nähe dieses Ballungsraumes ist auch deutlich an der Siedlungsentwicklung erkennbar.

Die 34 km² große Gemeinde hat 5.495 Einwohner (Stand 2001). 4,9 % der Erwerbstätigen sind in der Landwirtschaft beschäftigt, in Dienstleistungsbetrieben arbeiten 42,5 % und 52,6 % in der Industrie, Gewerbe oder im Bauwesen. 73, 3% der Erwerbstätigen pendeln aus. (Volkszählung 1991)

58 der 159 landwirtschaftlichen Betriebe werden im Haupterwerb geführt. Der größte Teil der Betriebe sind Futterbaubetriebe (89 Betriebe). (Agrarstruktur 1999)

33,8 % des Gemeindegebiets sind mit Wald bedeckt, die landwirtschaftliche Nutzfläche (53,5 %) wird zu 42,3 % ackerwirtschaftlich und zu 55,6 % als Dauergrünland genutzt. (Gemeindeabfrage unter www.ooe.gv.at)

Regau liegt zum überwiegenden Teil in der Molassezone mit Deckenschottern und quarzreichen Kies. Die rezenten Austufen und Niederterrassen der Ager, Vöckla und Aurach sind ebenfalls prägende Elemente in dieser Gemeinde. Der Bereich des Kropfkogels ist Teil der Flyschzone.

Aufgrund der Auswertungen der Daten zur Landschaftserhebung sowie der Befahrung der Gemeinde wurde das Projektgebiet in 6 Teilgebiete mit weitgehend einheitlicher Charakteristik und Nutzungsstruktur gegliedert:

- Teilgebiet 1: "Ebenes Ager-Aurachtal strukturarm, mit ausgedehnten Siedlungsgebieten"
- Teilgebiet 2: "Wenig reliefiertes, wenig strukturiertes Hügelland südlich des Buchberges"
- Teilgebiet 3: "Riedellandschaft von Aubach und Dürre Aurach"
- Teilgebiet 4: "Strukturarme Ager-Hochterrasse"
- Teilgebiet 5: "Strukturreiches Hügelland mit höherer Reliefenergie"
- Teilgebiet 6: "Bewaldete Traun-Atterseer Flyschberge"

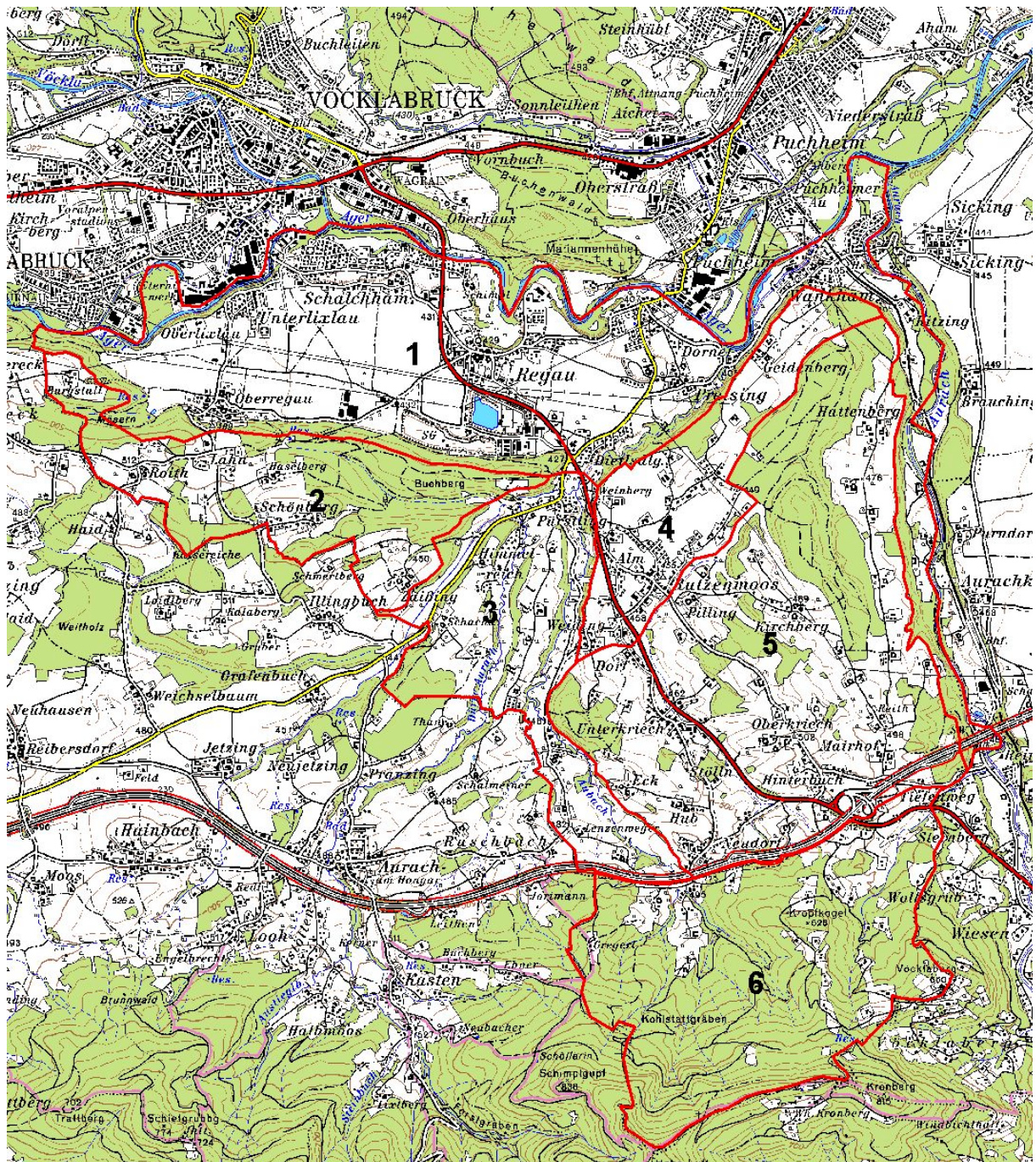


Abbildung 1: Teilraumgliederung der Gemeinde Regau

Quelle: Digitale ÖK des BEV, Abgrenzung Büro Land in Sicht

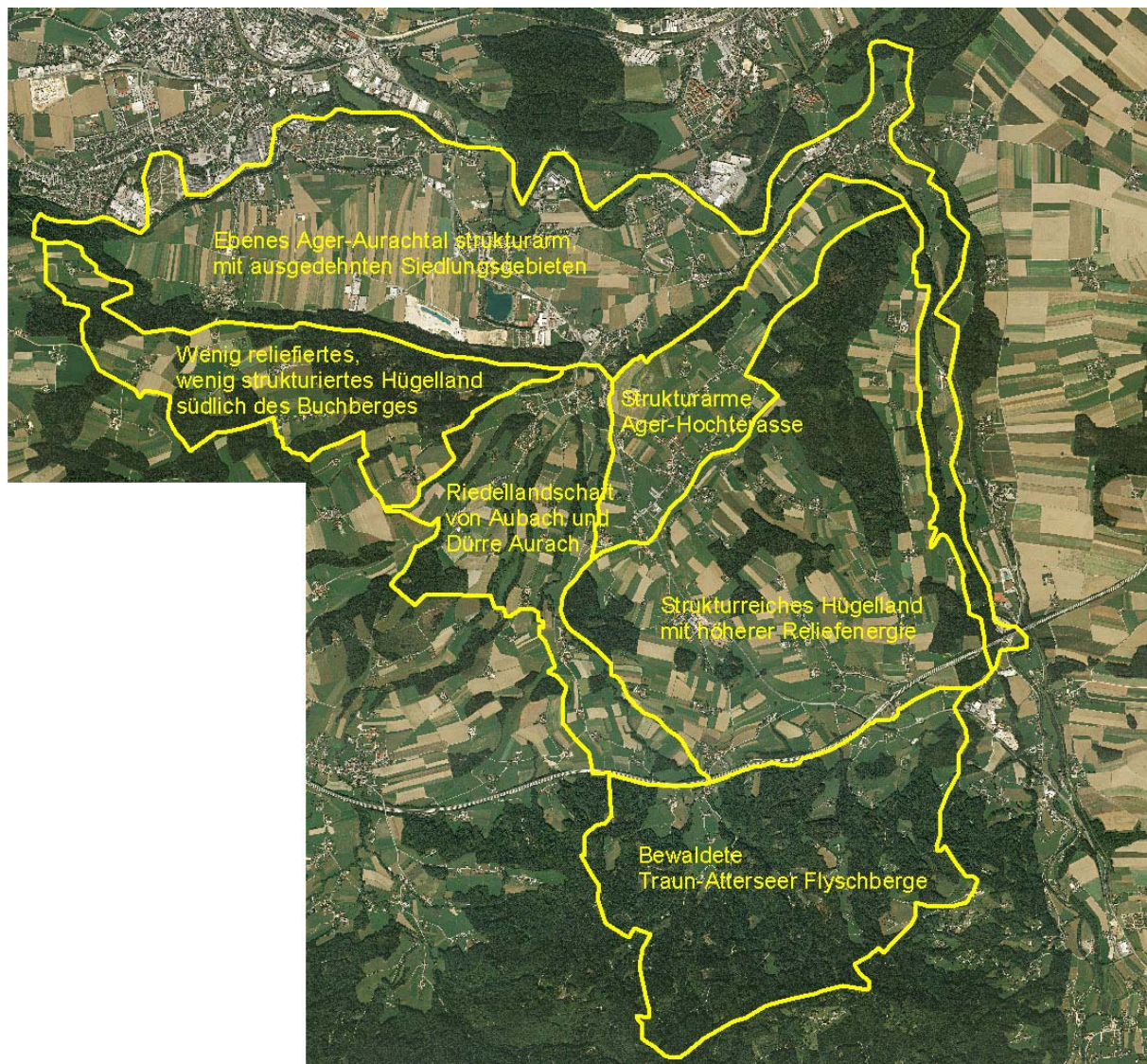


Abbildung 2: Orthofoto von Berg im Attergau mit Darstellung der gebildeten Teilräume

2. Beschreibung der einzelnen Teilgebiete

2.1 Teilgebiet 1 "Ebenes Ager-Aurachtal strukturarm, mit ausgedehnten Siedlungsgebieten"

Das Teilgebiet ist in unmittelbarer Nähe der Gewässer relativ gut strukturiert, in der Ebene aber ein ausgeräumter, strukturarmer Landschaftsraum mit ausgedehnten Siedlungsgebieten südlich von Vöcklabruck, um Regau und im Bereich Wankham (südlich von Puchheim). Die Steilhänge zum Hügelland sind bewaldet.

Struktur/Nutzungsmerkmal	Charakterisierung
Wald	<ul style="list-style-type: none"> • 19 % der Teilraumfläche sind von Wald bedeckt. • Entlang der Ager und der Aurach sind meist Laubwälder oder Nadel-Laubmischwälder etabliert. Bei Schalchham ist der Auwald als Landschaftsschutzgebiet ausgewiesen. • An der Terrassenkante zur Niederterrasse der Ager und Aurach bilden überwiegend Fichtenwälder den Hangwald.
Landwirtschaftliche Nutzung/ Nutzungsintensität	<ul style="list-style-type: none"> • Die Flächen der Niederterrasse werden intensiv ackerbaulich genutzt. • Obstbaumwiesen finden sich im Bereich der wenigen ländlich geprägten Orte.
Strukturelemente	<ul style="list-style-type: none"> • Auf Grund der intensiven landwirtschaftlichen Nutzung ist dieses Teilgebiet arm an Landschaftsstrukturen. • Strukturbereichernd wirken die bewaldeten Terrassenkanten und die uferbegleitenden Gehölze. • Um die ländlich geprägten Orte finden sich noch zahlreiche Obstbaumwiesen.
Gewässer	<ul style="list-style-type: none"> • Die WO verlaufende Ager bildet die nördliche, die NS verlaufende Aurach die östliche Gemeindegrenze. • Die Gewässer sind im Siedlungsgebiet verbaut, außerhalb der Siedlungen finden sich breite Schotterbänke und Schlingen. • Zwischen Dietlsiedlung und Dornet fließt entlang der Terrassenkante die Dürre Aurach, diese kann als naturnahe bezeichnet werden. • Badeteich im Bereich einer ehemaligen Schottergrube bei Regau. • Fischteich im Bereich einer Feuchtwiese am Fuß der Terrassenkante westlich Oberregau.
Rohstoffabbau / Deponie	<ul style="list-style-type: none"> • Kiesabbau bei Regau • Erdaushubdeponie bei Regau
Siedlungsstruktur	<ul style="list-style-type: none"> • 21 % des Teilgebietes ist Bauland • Besonders angrenzend an den Ballungsraum Vöcklabruck und Puchheim findet sich ein fast durchgehendes Siedlungsband. • Die größten Orte sind: Regau, Unterlixau, Schalchham, Dornet, Preising, Wankham.
Relief	<ul style="list-style-type: none"> • Der ebene Talbereich liegt auf einer Seehöhe von 340 m.ü.A. und wird randlich von Terrassenkanten (Höhendifferenz ca. 40m) gerahmt.
Auffällige Entwicklungsprozesse / Landschaftseingriffe	<ul style="list-style-type: none"> • Intensive landwirtschaftliche Nutzung • Stark wachsendes Siedlungsgebiet, teilweise keine einzelnen Orte mehr erkennbar

2.2 Teilgebiet 2 "Wenig reliefiertes, wenig strukturiertes Hügelland südlich des Buchberges"

Der Teilraum südlich des Buchberges ist relativ sanft wellig und strukturarm. Dieses Teilgebiet ist waldreich, um die einzelnen Orte befinden sich Obstbaumwiesen. Dieses Teilgebiet befindet sich auf quarzreichen Kiesdecken.

Struktur/Nutzungsmerkmal	Charakterisierung
Wald	<ul style="list-style-type: none"> • Zu 42% ist dieser Teilraum von Wald bedeckt. • Die Waldflächen sind reine Fichtenwälder.
Landwirtschaftliche Nutzung/ Nutzungsintensität	<ul style="list-style-type: none"> • Die landwirtschaftlichen Nutzflächen werden zu ungefähr gleichen Teilen ackerbaulich bzw. als Grünland genutzt. • Um die Höfe befinden sich Obstbaumwiesen.
Strukturelemente	<ul style="list-style-type: none"> • Strukturbildend sind die Obstbaumwiesen um die Höfe. • Abgesehen von den Obstbaumwiesen gibt es so gut wie keine Strukturelemente in diesem Teilraum.
Gewässer	<ul style="list-style-type: none"> • Das Teilgebiet entwässert nach O. • Es fließt ein namenloser Waldbach durch dieses Teilgebiet.
Rohstoffabbau / Deponie	<ul style="list-style-type: none"> • nicht vorhanden
Siedlungsstruktur	<ul style="list-style-type: none"> • Einzelgehöfte bzw. Weiler befinden sich in diesem Teilgebiet. • Einige wenige Einfamilienhäuser liegen verstreut in diesem Teilgebiet.
Relief	<ul style="list-style-type: none"> • Das Gebiet ist flachwellig. • Die steileren Hänge sind von Wald bedeckt.
Auffällige Entwicklungsprozesse / Landschaftseingriffe	<ul style="list-style-type: none"> • Gefahr der Zersiedlung

2.3 Teilgebiet 3 "Riedellandschaft von Aubach und Dürre Aurach "

Die „Riedellandschaft von Aubach und Dürre Aurach“ ist reich strukturiert mit einer charakteristischen Morphologie. Die zahlreichen Bäche haben sich tief in die Hochterrasse eingeschnitten. Dadurch entsteht ein regelmäßiger Nord-Süd gerichteter Rhythmus von Tälern und Rücken.

Struktur/Nutzungsmerkmal	Charakterisierung
Wald	<ul style="list-style-type: none"> • 21 % dieses Teilgebietes sind mit Wald bedeckt. • Die Waldflächen befinden sich vorwiegend auf den von den Bächen gebildeten Steilhängen. • Diese Waldflächen sind aber in den meisten Fällen reine

	Nadelwälder, abschnittsweise stocken auch Nadel-Laubmischwälder bzw. Laubwälder auf den Hängen.
Landwirtschaftliche Nutzung/ Nutzungsintensität	<ul style="list-style-type: none"> • Die Rücken werden intensivst landwirtschaftlich genutzt und sind daher weitgehend ausgeräumt. • Ackerbau und Grünland halten sich in etwa die Waage. • Rund um die Weiler und Einzelhöfe befinden sich Streuobstwiesen. • In den Talböden dominiert die Grünlandwirtschaft.
Strukturelemente	<ul style="list-style-type: none"> • Auf Grund der charakteristischen Morphologie ergibt sich ein heterogenes Erscheinungsbild dieses Teilgebietes mit einem Wechsel von Waldflächen und landwirtschaftlich genutzten Flächen. • Entlang der Gewässer finden sich zumeist gut strukturierte Ufergehölzstreifen. • Um die Dörfer und Einzelhöfe befinden sich z.T. großflächige strukturbildende Obstbaumwiesen. • Vereinzelt finden sich Baumzeilen und Hecken.
Gewässer	<ul style="list-style-type: none"> • Die Dürre Aurach und der Aubach fließen über weite Strecken relativ naturnahe durch dieses Teilgebiet in Richtung N. • Einzig der westlichste Wiesenbach ist begradigt und naturfern.
Rohstoffabbau / Deponie	<ul style="list-style-type: none"> • nicht vorhanden
Siedlungsstruktur	<ul style="list-style-type: none"> • In diesem Teilraum gibt es im Talboden zwei größere Dörfer: Pürstling, Himmelreich • Auf den Riedelrücken befinden sich Einzelgehöfte bzw. Weiler.
Relief	<ul style="list-style-type: none"> • Charakteristische Nord-Süd gerichtete Riedellandschaft (430 m.ü.A. - 460 m.ü.A.)
Auffällige Entwicklungsprozesse / Landschaftseingriffe	<ul style="list-style-type: none"> • Relativ dynamische Siedlungsentwicklung • Geplanter Golfplatz bei Riedl, gemeindeüberschreitend mit Aurach am Hongar

2.4 Teilgebiet 4 "Strukturarme Ager-Hochterrasse"

Die „strukturarme Ager Hochterrasse“ ist ein intensiv genutzter, ausgeräumter Agrarraum.

Struktur/Nutzungsmerkmal	Charakterisierung
Wald	<ul style="list-style-type: none"> • 10% des Teilgebietes sind Waldflächen. • Die Waldflächen befinden sich hauptsächlich im Bereich der Abhänge zur Niederterrasse der Ager. • Diese Waldflächen sind hauptsächlich Fichtenwälder.
Landwirtschaftliche Nutzung/ Nutzungsintensität	<ul style="list-style-type: none"> • Dieses relativ ebene Teilgebiet wird intensiv landwirtschaftlich genutzt. • Rund um die Höfe befinden sich Obstbaumwiesen.
Strukturelemente	<ul style="list-style-type: none"> • Auf Grund der Eignung des Teilgebietes für die Landwirtschaft, finden sich so gut wie keine

	<p>Strukturelemente in diesem Teilraum, einige Baumzeilen sowie kleiner extensivere Böschungsbereiche sind zu finden.</p> <ul style="list-style-type: none"> • Strukturbildend wirken die Obstbaumwiesen im Bereich der Höfe, welche aber relativ kleinflächig sind.
Gewässer	<ul style="list-style-type: none"> • Das Teilgebiet entwässert in Richtung Niederterrasse. • Es sind keine Gewässer im Teilgebiet vorhanden.
Rohstoffabbau / Deponie	<ul style="list-style-type: none"> • Bei einem Hof findet sich eine Bauschuttdeponie.
Siedlungsstruktur	<ul style="list-style-type: none"> • Ein größeres Siedlungsgebiet ist Alm / Rutzenmoos mit ausgedehnten Einfamilienhaus-siedlungen. • Die neuen Einfamilienhaussiedlungen haben die Tendenz keine eigenen Ortskerne zu bilden, bzw. zusammenzuwachsen.
Relief	<ul style="list-style-type: none"> • Dieses Teilgebiet bildet eine relativ ebene Fläche (Hochterrasse) auf etwa 450 m.ü.A.
Auffällige Entwicklungsprozesse / Landschaftseingriffe	<ul style="list-style-type: none"> • Intensivierungsprozesse in der Landwirtschaft • Starke Siedlungsentwicklung im Westen des Teilraumes, Tendenz des Zusammenwachsens der Orte

2.5 Teilgebiet 5 "Strukturreiches Hügelland mit höherer Reliefenergie"

Das „strukturreiche Hügelland mit höherer Reliefenergie“ südlich der Hochterrasse ist reich an Landschaftselementen (Waldremisen, bestockte Böschungen, Streuobstbestände).

Struktur/Nutzungsmerkmal	Charakterisierung
Wald	<ul style="list-style-type: none"> • 32% des Teilgebietes ist Wald • Die größeren Waldflächen sind hauptsächlich Fichtenwälder auf steileren Flächen die intensiv forstwirtschaftlich genutzt werden. • Die kleinen Waldflächen bzw. Waldremisen in diesem Teilgebiet sind zumeist Nadel-Laubmischwälder oder reine Laubwälder.
Landwirtschaftliche Nutzung/ Nutzungsintensität	<ul style="list-style-type: none"> • Diese Gebiet wird intensiv landwirtschaftlich genutzt, wobei sich die Acker- und Grünlandflächen in etwa die Waage halten. • Auf Grund der höheren Reliefenergie finden sich aber auch einige wenige steilere Wiesen bzw. Weideflächen, die extensiver genutzt werden und ein größeres Artenspektrum aufweisen. • Rund um die Orte und Einzelhöfe finden sich zum Teil große Obstwiesen.
Strukturelemente	<ul style="list-style-type: none"> • Die Waldflächen stellen einen intensiv forstwirtschaftlich genutzter Altersklassenwald dar. • Auf Grund der bewegteren Morphologie finden sich auch kleiner Waldremisen, die strukturbereichernd wirken, vereinzelt gibt es auch Baumzeilen und Hecken.

	<ul style="list-style-type: none"> • Rund um die Ortschaften und Einzelgehöfte befinden sich große raumbildende Obstbaumwiesen.
Gewässer	<ul style="list-style-type: none"> • Durch dieses Teilgebiet fließt ein Wiesenbach ohne Uferbegleitgehölz, dieser Bachlauf ist naturfern und bereichsweise verrohrt.
Rohstoffabbau / Deponie	<ul style="list-style-type: none"> • keine vorhanden
Siedlungsstruktur	<ul style="list-style-type: none"> • Die größten Dörfer (Haufendorf / Straßendorf) in der Gemeinde sind Unterkriech, Neudorf, Oberkriech/ Mairhof/ Hinterbuch, Kirchberg • Weiters finden sich v.a. im östlichen Bereich Einzelhöfe oder kleine Weiler. • Die Siedlungsentwicklung ist nicht so stark ausgeprägt wie in den Teilräumen 1, 3 und 4, dennoch gibt es v.a. entlang der B 145 und der A 1 die Tendenz des Zusammenwachsens der Siedlungskörper.
Relief	<ul style="list-style-type: none"> • Dieses Teilgebiet weist ein hügeliges Relief mit Höhen zwischen 450 m.ü.A. und 500 m.ü.A. auf.
Auffällige Entwicklungsprozesse / Landschaftseingriffe	<ul style="list-style-type: none"> • Intensive forstwirtschaftliche Nutzung • Intensive landwirtschaftliche Nutzung • Siedlungsdynamik mit Tendenz zum Zusammenwachsen der Orte

2.6 Teilgebiet 6 "Bewaldete Traun-Atterseer Flyschberge"

Die Flyschberge im Bereich der Kohlstattgräben sind großteils bewaldet und steil.

Struktur/Nutzungsmerkmal	Charakterisierung
Wald	<ul style="list-style-type: none"> • Über $\frac{3}{4}$ der Teilgebietsfläche sind bewaldet (77%). • Dieser große zusammenhängende Wald setzt sich hauptsächlich aus Fichten zusammen. • Diese Fichtenwälder werden intensiv forstwirtschaftlich als Altersklassenwald genutzt.
Landwirtschaftliche Nutzung/ Nutzungsintensität	<ul style="list-style-type: none"> • Die landwirtschaftlich genutzten Flächen werden als Grünland genutzt. • Rund um die Einzelgehöfte befinden sich meist großflächige Obstbaumwiesen.
Strukturelemente	<ul style="list-style-type: none"> • Die Obstbaumwiesen wirken raumbildend. • Die Waldflächen rahmen die Offenlandbereiche ein. • Die Ufergehölze der Bäche in diesem Teilgebiet sind gut ausgebildet. • Weitere Strukturelemente wie Baumzeilen und Hecken sind selten.
Gewässer	<ul style="list-style-type: none"> • Zahlreiche Bäche durchfließen dieses Teilgebiet und entwässern den Hongar nach Norden. • Diese Bäche sind hauptsächlich Waldbäche, im Offenland werden sie von Ufergehölz begleitet und sind zumeist relativ naturnah.

Rohstoffabbau / Deponie	<ul style="list-style-type: none"> • keine vorhanden
Siedlungsstruktur	<ul style="list-style-type: none"> • Einzelgehöfte bilden die Siedlungsstruktur in diesem Teilgebiet.
Relief	<ul style="list-style-type: none"> • Der WO gerichteter Höhenzug gehört zum Hongar. • Der Schimplgupf (838 m.ü.A.) und die Hohe Luft (917 m.ü.A.) bilden die höchsten Erhebungen in diesem Teilgebiet
Auffällige Entwicklungsprozesse / Landschaftseingriffe	<ul style="list-style-type: none"> • Intensive forstwirtschaftliche Nutzung

3. Zusammenfassende Beschreibung

In der Gemeinde Regau finden sich geologisch unterschiedlichen Einheiten. Der Großteil des Betrachtungsraumes liegt in der Molassezone, die Gemeinde hat aber auch Anteil an der Flyschzone.

Die Niederterrasse und die rezente Austufe der Ager und Aurach (Teilgebiet 1) stellen auf Grund ihrer Ebenheit ein intensiv genutztes Agrargebiet dar. Die Nähe der Ballungsräumen um Vöcklabruck bewirkt eine große Siedlungsdynamik in diesem Bereich. Die mächtigen Schotterkörper der Niederterrasse werden bereichsweise abgebaut.

Die Hochterrasse von Ager und Aurach teilt sich in die von Bächen überformte Riedellandschaft (Teilgebiet 3) und in ein relativ ebenes intensiv agrarisch genutztes Teilgebiet 4 "Strukturarme Ager-Hochterrasse".

Das "Wenig reliefierte, wenig strukturierte Hügelland südlich des Buchberges" (Teilgebiet 2) auf älteren Quarzkiesen ist agrarisch geprägt. Dort finden sich Einzelgehöfte und kleine Weiler. Wesentlich stärker modelliert und strukturreicher ist das Teilgebiet 5 "Strukturreiches Hügelland mit höherer Reliefenergie" aus älteren Deckenschottern.

Die Gemeinde Regau hat mit den zum Hongar gehörenden "Bewaldeten Traun-Atterseer Flyschberge" Anteil an der Flyschzone. Auf Grund der Steilheit und der Rutschgefährdung ist dieses Teilgebiet zum überwiegenden Teil bewaldet.

Der Talraum der Ager ist stark von der Siedlungsentwicklung im Nahbereich von Vöcklabruck und Puchheim geprägt. Die einzelnen Orte wachsen zu einem Siedlungsband zusammen, z.T. wurde großzügig Betriebsgebiet gewidmet.

Die anderen Teilgebiete der Gemeinde Regau sind von der Land- und Forstwirtschaft geprägt. Im sanft reliefierten Hügelland halten sich Grünlandwirtschaft und Ackerbau die Waage, in den steilen Bereichen (v.a Flyschzone) und in den Talböden der Riedellandschaft dominiert das Grünland. Gemeinsam ist ihnen, dass die Flächen intensiv bewirtschaftet werden. Verbrachungstendenzen oder Aufforstung von Flächen sind kaum auszumachen. Die Weidehaltung spielt nur eine untergeordnete Rolle in dieser Gemeinde. Extensive Standorte sind nur in ausgewählten steilen Hangzonen zu finden.

Im südlichen Teilgebiet der Riedellandschaft ist die Errichtung eines Golfplatzes, gemeinsam mit der Nachbargemeinde Aurach am Hongar, geplant. Hier gilt es auf die Erhaltung des Landschaftscharakters sowie der Funktionsfähigkeit der Gewässer zu achten.

Die größeren Waldflächen sind reine Fichtenwälder und werden intensiv forstwirtschaftlich genutzt. Bei den Hängen der Riedellandschaft, bei den Steilhängen zur Ager und Aurach und bei den wenigen kleinen Waldremisen im Hügelland stocken Laub-Nadel-Mischwälder bzw. reine Laubbaumbestände. Eine Erhöhung des Anteils an Laubbaumarten auch in den größeren Wäldern ist aus landschaftsökologischer Sicht anzustreben.

Das Landschaftsbild prägende, strukturierende Landschaftselemente in Form von Hecken, Baumzeilen, Rainen etc. sind im stärker reliefierten Bereichen zu finden, in den ebenen Bereichen auf Grund der intensiven Nutzung aber kaum vorhanden.

Rund um die Dörfer und Einzelhöfe sind z.T. großflächige Obstbaumwiesen vorhanden. Diese sind in einem guten, gepflegten Zustand, Neupflanzungen finden sich aber selten. Aus landschaftsökologischer Sicht gilt es rudere und extensive Standorte, sowie die Erhaltung und Neuanlage von Landschaftselementen in dieser Gemeinde zu fördern. Dies gilt vor allem auch für die Feuchtwiese westlich Oberregau.

Außerhalb des Talraumes mit seiner hohen Siedlungsdynamik gibt es vor allem Einzelhöfe und kleinere Weiler. Dörfer entlang der B 145 (Vöcklabruck – Gmunden) beginnen zusammenzuwachsen. Vereinzelt beginnt Zersiedlung mit alleinstehenden Einfamilienhäusern. In dieser Gemeinde gilt es besonders zu beachten, dass Siedlungsgebiete mit äußerster Bedacht auf schonenden Ressourcen- und Flächenverbrauch erweitert werden, wobei auf die Beibehaltung räumlich eigenständiger Orte zu achten wäre. Die beginnende Zersiedlung ist aus landschaftsplanerischer Sicht hintanzuhalten.

Im Talraum der Ager befinden sich einzelne Kiesgruben; eine ehemalige Kiesgrube wird als Badesee genutzt.

Die zwei Fließgewässer Ager und Aurach begrenzen das Gemeindegebiet. Außerhalb der Siedlungsräume weisen beide z.T. noch gut ausgebildete, breite Ufergehölzstreifen auf. Teilweise verfügen sie über breite Schotterbänke. Die anderen Bäche in der Gemeinde sind

zumeist mit einem breiten, gut differenzierte Ufergehölzsaum ausgestattet und können als relativ naturnahe bezeichnet werden. Die begradigten Bäche ohne Uferbegleitgehölz bedürfen aus landschaftsökologischer Sicht einer Aufwertung

Zusammenfassend betrachtet ist Regau eine Gemeinde mit intensiver Landwirtschaft und einer starken Siedlungsdynamik im Talraum der Ager. Hier ist auf die Erhaltung einzelner erlebbarer Orte und auf Schonung der Flächenressourcen zu achten. Die Landwirtschaft ist aktuell nicht von der Nutzungsaufgabe betroffen. Auch den Fließgewässern müsste genügend Raum gelassen werden. Aus naturschutzfachlicher Sicht gibt es aber ein hohes Entwicklungspotential in Hinblick auf die Landschaftsstrukturenausstattung. Die Landschaftselemente besonders in der Riedellandschaft gilt es zu erhalten.

4. Verwendete Literatur und Quellenverzeichnis

DORIS Daten:

- Hochauflösende Farbornthofotos M 1:5.000
- Digitale Österreichkarte M 1:50.000
- Gemeindegrenzen aus der DKM des BEV
- 10 m Höhenschichtlinien generiert aus dem DHM des BEV
- DKM des BEV
- Naturschutzfachliche Raumgliederung Oberösterreichs
- Moorflächen nach Krisai (aus den GENISYS Datenbeständen)

Gemeinde Regau:

- Digitaler Flächenwidmungsplan

Abfrage der Gemeindestatistik:

<http://www.ooe.gv.at/butleist/index.asp?Sel=308&BEZGEM=41731&Title=Regau&Hauptfrage=%2Fgemeinden%2Fgeografie%2Easp%3FBEZGEM%3D41731>

Abfrage der NALA-Daten:

<http://www.ooe.gv.at/natur/nala/index.htm>

Oberhauser R.; Der geologische Aufbau Österreichs, Herausgegeben von der geologischen Bundesanstalt, 1980

Anhang 1: Fotodokumentation

Anhang 2: Beschreibung der Einzelflächen

Anhang 3: Karten

Anhang 1 Fotodokumentation



Foto 1: Fichtenwaldflächen mit Laubgehölzsaum und intensiver Ackerbau bei Roith im Teilraum „Wenig strukturiertes Hügelland südlich des Buchberges“



Foto 2: Intensive Landwirtschaft und Siedlungsnutzung bei Schönberg im Teilraum „Wenig strukturiertes Hügelland südlich des Buchberges“



Foto 3: Feuchte Wiese westlich Oberregau, Teilraum „Ebenes Ager-Aurachtal strukturarm, mit ausgedehnten Siedlungsgebieten“



Foto 4: Fischeich westlich Oberregau, Teilraum „Ebenes Ager-Aurachtal strukturarm, mit ausgedehnten Siedlungsgebieten“



Foto 5: Markante Böschung als Weidefläche genutzt, nördlich Kirchdorf Teilraum „Strukturreiches Hügelland mit höherer Reliefenergie“



Foto 6: Bauschuttdeponie bei Weinberg im Teilraum „Strukturarme Ager-Hochterrasse“



Foto 7: Markante Terrassenböschung östlich Dorf, im Teilraum „Strukturreiches Hügelland mit höherer Reliefenergie“



Foto 8: Markante Terrassenböschung im Aubachtal



Foto 9: Wiesen im Aubachtal



Foto 10: Bachbett des Aubachs



Foto 11: Streuobstwiese bei Vöcklaberg im Teilraum der „Bewaldeten Traun-Atterseer Flyschberge“



Foto 12: Blick in das Agertal mit intensiver landwirtschaftlicher Nutzung und Siedlungstätigkeit, im Vordergrund Oberregau



Foto 13: Sukzessionsfläche im Agertal, im Hintergrund Ufergehölz der Ager und bewaldeter Terrassenkante



Foto 14: Blick von Kirchberg in den Teilraum „struktureiches Hügelland“, im Hintergrund der Teilraum „Bewaldete Traun-Atterseer Flyschberge“



Foto 15: Aktive Abbaufäche im Agertal mit Grundwasser gefüllt



Foto 16: Teilraum „Bewaldete Traun-Atterseer Flyschberge“, im Vordergrund der Kropfberg (626m), dahinter der Höhenzug des Hongars mit Schimpelgupf (838m) und Hohe Luft (917m)

Anhang 2 Beschreibung der Einzelflächen

**(Datenbank-Bericht: Auswahl Berichte Gemeinde -
"Ausdruck Endbericht" sortiert nach Flächennummer)**



Gemeinde: **41731 Regau**

Bezirk: **Vöcklabruck**

lfd. Nummer:	1	Fläche: in m ²	0	Länge in m:	0
Bestandestyp:	0402 Fließendes Gewässer				
Charakteristik:	Ager				
		Bearbeiter:	Land in Sicht		
lfd. Nummer:	2	Fläche: in m ²	0	Länge in m:	0
Bestandestyp:	0402 Fließendes Gewässer				
Charakteristik:	Altarm der Ager				
		Bearbeiter:	Land in Sicht		
lfd. Nummer:	3	Fläche: in m ²	0	Länge in m:	0
Bestandestyp:	0402 Fließendes Gewässer				
Charakteristik:	Ager, vereinzelt Schotterbänke				
		Bearbeiter:	Land in Sicht		
lfd. Nummer:	4	Fläche: in m ²	0	Länge in m:	0
Bestandestyp:	0402 Fließendes Gewässer				
Charakteristik:	Ager				
		Bearbeiter:	Land in Sicht		
lfd. Nummer:	5	Fläche: in m ²	0	Länge in m:	0
Bestandestyp:	0402 Fließendes Gewässer				
Charakteristik:	Ager, relativ naturnahe				
		Bearbeiter:	Land in Sicht		
lfd. Nummer:	6	Fläche: in m ²	0	Länge in m:	0
Bestandestyp:	0402 Fließendes Gewässer				
Charakteristik:	Ager, relativ naturnahe				
		Bearbeiter:	Land in Sicht		
lfd. Nummer:	7	Fläche: in m ²	0	Länge in m:	0
Bestandestyp:	0402 Fließendes Gewässer				
Charakteristik:	Ager, Kehre, zahlreiche mächtige Schotterbänke				
		Bearbeiter:	Land in Sicht		
lfd. Nummer:	8	Fläche: in m ²	0	Länge in m:	0
Bestandestyp:	0402 Fließendes Gewässer				
Charakteristik:	Ager, Kehre, zahlreiche mächtige Schotterbänke				
		Bearbeiter:	Land in Sicht		
lfd. Nummer:	9	Fläche: in m ²	0	Länge in m:	0
Bestandestyp:	0402 Fließendes Gewässer				
Charakteristik:	Ager, Kehre, zahlreiche mächtige Schotterbänke z.T. bestockt				
		Bearbeiter:	Land in Sicht		
lfd. Nummer:	10	Fläche: in m ²	0	Länge in m:	0
Bestandestyp:	0402 Fließendes Gewässer				
Charakteristik:	Ager				
		Bearbeiter:	Land in Sicht		
lfd. Nummer:	11	Fläche: in m ²	0	Länge in m:	0
Bestandestyp:	0402 Fließendes Gewässer				
Charakteristik:	Ager, z.T. Schotterbänke				
		Bearbeiter:	Land in Sicht		

lfd. Nummer:	12	Fläche: in m ²	0	Länge in m:	0
Bestandestyp:	0402 Fließendes Gewässer				
Charakteristik:	Ager				
	Bearbeiter: Land in Sicht				
lfd. Nummer:	13	Fläche: in m ²	0	Länge in m:	0
Bestandestyp:	0402 Fließendes Gewässer				
Charakteristik:	Ager				
	Bearbeiter: Land in Sicht				
lfd. Nummer:	14	Fläche: in m ²	0	Länge in m:	0
Bestandestyp:	0402 Fließendes Gewässer				
Charakteristik:	Ager				
	Bearbeiter: Land in Sicht				
lfd. Nummer:	15	Fläche: in m ²	0	Länge in m:	0
Bestandestyp:	0402 Fließendes Gewässer				
Charakteristik:	Ager				
	Bearbeiter: Land in Sicht				
lfd. Nummer:	16	Fläche: in m ²	0	Länge in m:	0
Bestandestyp:	0402 Fließendes Gewässer				
Charakteristik:	Ager, Schotterbänke, Bodenschwellen, Turbulenzen nach Wehr				
	Bearbeiter: Land in Sicht				
lfd. Nummer:	17	Fläche: in m ²	0	Länge in m:	0
Bestandestyp:	0402 Fließendes Gewässer				
Charakteristik:	Ager				
	Bearbeiter: Land in Sicht				
lfd. Nummer:	18	Fläche: in m ²	0	Länge in m:	0
Bestandestyp:	0402 Fließendes Gewässer				
Charakteristik:	Ager				
	Bearbeiter: Land in Sicht				
lfd. Nummer:	19	Fläche: in m ²	0	Länge in m:	0
Bestandestyp:	0402 Fließendes Gewässer				
Charakteristik:	Ager				
	Bearbeiter: Land in Sicht				
lfd. Nummer:	20	Fläche: in m ²	0	Länge in m:	0
Bestandestyp:	0402 Fließendes Gewässer				
Charakteristik:	Ager, relativ naturnahe				
	Bearbeiter: Land in Sicht				
lfd. Nummer:	21	Fläche: in m ²	0	Länge in m:	0
Bestandestyp:	0402 Fließendes Gewässer				
Charakteristik:	Aurach				
	Bearbeiter: Land in Sicht				
lfd. Nummer:	22	Fläche: in m ²	0	Länge in m:	0
Bestandestyp:	0402 Fließendes Gewässer				
Charakteristik:	Aurach, einige Schotterbänke, Wehr im Ortsgebiet				
	Bearbeiter: Land in Sicht				
lfd. Nummer:	23	Fläche: in m ²	0	Länge in m:	0
Bestandestyp:	0402 Fließendes Gewässer				
Charakteristik:	Aurach, schmale Schotterbänke				
	Bearbeiter: Land in Sicht				

lfd. Nummer:	24	Fläche: in m ²	0	Länge in m:	0
Bestandestyp:	0402 Fließendes Gewässer				
Charakteristik:	Aurach				
		Bearbeiter:	Land in Sicht		
lfd. Nummer:	25	Fläche: in m ²	0	Länge in m:	0
Bestandestyp:	0402 Fließendes Gewässer				
Charakteristik:	Aurach, schmale Schotterbänke				
		Bearbeiter:	Land in Sicht		
lfd. Nummer:	26	Fläche: in m ²	0	Länge in m:	0
Bestandestyp:	0402 Fließendes Gewässer				
Charakteristik:	Aurach, schmale Schotterbänke				
		Bearbeiter:	Land in Sicht		
lfd. Nummer:	27	Fläche: in m ²	0	Länge in m:	0
Bestandestyp:	0402 Fließendes Gewässer				
Charakteristik:	Aurach, Schotterbank in Bachbiegung				
		Bearbeiter:	Land in Sicht		
lfd. Nummer:	28	Fläche: in m ²	0	Länge in m:	0
Bestandestyp:	0402 Fließendes Gewässer				
Charakteristik:	Aurach, schmale Schotterbänke				
		Bearbeiter:	Land in Sicht		
lfd. Nummer:	29	Fläche: in m ²	0	Länge in m:	0
Bestandestyp:	0402 Fließendes Gewässer				
Charakteristik:	Aurach				
		Bearbeiter:	Land in Sicht		
lfd. Nummer:	30	Fläche: in m ²	0	Länge in m:	0
Bestandestyp:	0402 Fließendes Gewässer				
Charakteristik:	Aurach				
		Bearbeiter:	Land in Sicht		
lfd. Nummer:	31	Fläche: in m ²	0	Länge in m:	0
Bestandestyp:	0402 Fließendes Gewässer				
Charakteristik:	Aurach, schmale Schotterbank in Biegung				
		Bearbeiter:	Land in Sicht		
lfd. Nummer:	32	Fläche: in m ²	0	Länge in m:	0
Bestandestyp:	0402 Fließendes Gewässer				
Charakteristik:	Aurach				
		Bearbeiter:	Land in Sicht		
lfd. Nummer:	33	Fläche: in m ²	0	Länge in m:	0
Bestandestyp:	0402 Fließendes Gewässer				
Charakteristik:	Aurach				
		Bearbeiter:	Land in Sicht		
lfd. Nummer:	34	Fläche: in m ²	0	Länge in m:	0
Bestandestyp:	0401 Stehendes Gewässer				
Charakteristik:	Teich				
		Bearbeiter:	Land in Sicht		
lfd. Nummer:	35	Fläche: in m ²	0	Länge in m:	0
Bestandestyp:	0401 Stehendes Gewässer				
Charakteristik:	Fischteich, naturfern				
		Bearbeiter:	Land in Sicht		

lfd. Nummer:	36	Fläche: in m ²	0	Länge in m:	0
Bestandestyp:	0401 Stehendes Gewässer				
Charakteristik:	Fischteich, naturfern				
	Bearbeiter: Land in Sicht				
lfd. Nummer:	37	Fläche: in m ²	0	Länge in m:	0
Bestandestyp:	0401 Stehendes Gewässer				
Charakteristik:	Teich, relativ naturnahe				
	Bearbeiter: Land in Sicht				
lfd. Nummer:	38	Fläche: in m ²	0	Länge in m:	0
Bestandestyp:	0401 Stehendes Gewässer				
Charakteristik:	Schotterbadeteich, naturfern				
	Bearbeiter: Land in Sicht				
lfd. Nummer:	39	Fläche: in m ²	0	Länge in m:	0
Bestandestyp:	0401 Stehendes Gewässer				
Charakteristik:	Schotterteich im aktiven Schotterabbaugebiet				
	Bearbeiter: Land in Sicht				
lfd. Nummer:	40	Fläche: in m ²	0	Länge in m:	0
Bestandestyp:	0401 Stehendes Gewässer				
Charakteristik:	Teich, naturfern				
	Bearbeiter: Land in Sicht				
lfd. Nummer:	41	Fläche: in m ²	0	Länge in m:	0
Bestandestyp:	0204 Streuobstbestand (Streuobstwiese/-weide, Obstbaumreihen)				
Charakteristik:					
	Bearbeiter: Land in Sicht				
lfd. Nummer:	42	Fläche: in m ²	0	Länge in m:	0
Bestandestyp:	0204 Streuobstbestand (Streuobstwiese/-weide, Obstbaumreihen)				
Charakteristik:					
	Bearbeiter: Land in Sicht				
lfd. Nummer:	43	Fläche: in m ²	0	Länge in m:	0
Bestandestyp:	0204 Streuobstbestand (Streuobstwiese/-weide, Obstbaumreihen)				
Charakteristik:					
	Bearbeiter: Land in Sicht				
lfd. Nummer:	44	Fläche: in m ²	0	Länge in m:	0
Bestandestyp:	0102 Nadelwald/Nadelholzforst				
Charakteristik:					
	Bearbeiter: Land in Sicht				
lfd. Nummer:	45	Fläche: in m ²	0	Länge in m:	0
Bestandestyp:	0202 Uferbegleitgehölz				
Charakteristik:	entlang Ager, Eschen, Erlen, Weiden				
	Bearbeiter: Land in Sicht				
lfd. Nummer:	46	Fläche: in m ²	0	Länge in m:	0
Bestandestyp:	0202 Uferbegleitgehölz				
Charakteristik:	entlang Ager, Eschen, Erlen, Weiden				
	Bearbeiter: Land in Sicht				
lfd. Nummer:	47	Fläche: in m ²	0	Länge in m:	0
Bestandestyp:	0402 Fließendes Gewässer				
Charakteristik:	Ager, von Steilhängen umgeben, naturnahe				
	Bearbeiter: Land in Sicht				

lfd. Nummer:	48	Fläche: in m ²	0	Länge in m:	0
Bestandestyp:	0202 Uferbegleitgehölz				
Charakteristik:	entlang Ager, Eschen, Erlen, Weiden				
	Bearbeiter: Land in Sicht				
lfd. Nummer:	49	Fläche: in m ²	0	Länge in m:	0
Bestandestyp:	0202 Uferbegleitgehölz				
Charakteristik:	schmäler Streifen entlang Ager, bei Siedlungsgebiet, Eschen, Erlen, Weiden				
	Bearbeiter: Land in Sicht				
lfd. Nummer:	50	Fläche: in m ²	0	Länge in m:	0
Bestandestyp:	0402 Fließendes Gewässer				
Charakteristik:	Ager, zahlreiche Schotterbänke, Wehranlage				
	Bearbeiter: Land in Sicht				
lfd. Nummer:	51	Fläche: in m ²	0	Länge in m:	0
Bestandestyp:	0402 Fließendes Gewässer				
Charakteristik:	Ager, zahlreiche Schotterbänke				
	Bearbeiter: Land in Sicht				
lfd. Nummer:	52	Fläche: in m ²	0	Länge in m:	0
Bestandestyp:	0202 Uferbegleitgehölz				
Charakteristik:	bestockte Insel der Ager, Eschen, Erlen, Weiden				
	Bearbeiter: Land in Sicht				
lfd. Nummer:	53	Fläche: in m ²	0	Länge in m:	0
Bestandestyp:	0202 Uferbegleitgehölz				
Charakteristik:	bei Altarm der Ager, Eschen, Erlen, Weiden				
	Bearbeiter: Land in Sicht				
lfd. Nummer:	54	Fläche: in m ²	0	Länge in m:	0
Bestandestyp:	0202 Uferbegleitgehölz				
Charakteristik:	bei Altarm der Ager, Eschen, Erlen, Weiden				
	Bearbeiter: Land in Sicht				
lfd. Nummer:	55	Fläche: in m ²	0	Länge in m:	0
Bestandestyp:	0102 Nadelwald/Nadelholzforst				
Charakteristik:					
	Bearbeiter: Land in Sicht				
lfd. Nummer:	56	Fläche: in m ²	0	Länge in m:	0
Bestandestyp:	0104 Laubwald/Laubholzforst				
Charakteristik:					
	Bearbeiter: Land in Sicht				
lfd. Nummer:	57	Fläche: in m ²	0	Länge in m:	0
Bestandestyp:	0104 Laubwald/Laubholzforst				
Charakteristik:					
	Bearbeiter: Land in Sicht				
lfd. Nummer:	58	Fläche: in m ²	0	Länge in m:	0
Bestandestyp:	0202 Uferbegleitgehölz				
Charakteristik:	entlang Ager, starke Geländekante, Esche, Erle, Weide				
	Bearbeiter: Land in Sicht				
lfd. Nummer:	59	Fläche: in m ²	0	Länge in m:	0
Bestandestyp:	0204 Streuobstbestand (Streuobstwiese/-weide, Obstbaumreihen)				
Charakteristik:					
	Bearbeiter: Land in Sicht				

lfd. Nummer:	60	Fläche: in m ²	0	Länge in m:	0
Bestandestyp:	0204 Streuobstbestand (Streuobstwiese/-weide, Obstbaumreihen)				
Charakteristik:					
	Bearbeiter: Land in Sicht				
lfd. Nummer:	61	Fläche: in m ²	0	Länge in m:	0
Bestandestyp:	0202 Uferbegleitgehölz				
Charakteristik:	entlang der Ager schmaler Streifen im Siedlungsgebiet, Eschen, Erlen, Weiden				
	Bearbeiter: Land in Sicht				
lfd. Nummer:	62	Fläche: in m ²	0	Länge in m:	0
Bestandestyp:	0202 Uferbegleitgehölz				
Charakteristik:	entlang der Ager schmaler Streifen im Siedlungsgebiet, Eschen, Erlen, Weiden				
	Bearbeiter: Land in Sicht				
lfd. Nummer:	63	Fläche: in m ²	0	Länge in m:	0
Bestandestyp:	0202 Uferbegleitgehölz				
Charakteristik:	entlang der Ager schmaler Streifen im Siedlungsgebiet, Eschen, Erlen, Weiden				
	Bearbeiter: Land in Sicht				
lfd. Nummer:	64	Fläche: in m ²	0	Länge in m:	0
Bestandestyp:	0104 Laubwald/Laubholzforst				
Charakteristik:					
	Bearbeiter: Land in Sicht				
lfd. Nummer:	65	Fläche: in m ²	0	Länge in m:	0
Bestandestyp:	0103 Laub-Nadel-Mischwald/Laub-Nadelholz-Mischforst				
Charakteristik:					
	Bearbeiter: Land in Sicht				
lfd. Nummer:	66	Fläche: in m ²	0	Länge in m:	0
Bestandestyp:	0202 Uferbegleitgehölz				
Charakteristik:	entlang der Ager, Eschen, Erlen, Weiden				
	Bearbeiter: Land in Sicht				
lfd. Nummer:	67	Fläche: in m ²	0	Länge in m:	0
Bestandestyp:	0103 Laub-Nadel-Mischwald/Laub-Nadelholz-Mischforst				
Charakteristik:					
	Bearbeiter: Land in Sicht				
lfd. Nummer:	68	Fläche: in m ²	0	Länge in m:	0
Bestandestyp:	0202 Uferbegleitgehölz				
Charakteristik:	entlang Ager, Eschen, Erlen, Weiden				
	Bearbeiter: Land in Sicht				
lfd. Nummer:	69	Fläche: in m ²	0	Länge in m:	0
Bestandestyp:	0202 Uferbegleitgehölz				
Charakteristik:	entlang Zuflussbach zu Ager, Eschen, Erlen, Weiden				
	Bearbeiter: Land in Sicht				
lfd. Nummer:	70	Fläche: in m ²	0	Länge in m:	0
Bestandestyp:	0202 Uferbegleitgehölz				
Charakteristik:	entlang Ager, Eschen, Erlen, Weiden				
	Bearbeiter: Land in Sicht				
lfd. Nummer:	71	Fläche: in m ²	0	Länge in m:	0
Bestandestyp:	0202 Uferbegleitgehölz				
Charakteristik:	schaler Streifen entlang Ager, Eschen, Erlen, Weiden				
	Bearbeiter: Land in Sicht				

lfd. Nummer:	72	Fläche: in m ²	0	Länge in m:	0
Bestandestyp:	0202 Uferbegleitgehölz				
Charakteristik:	entlang Ager, Eschen, Erlen, Weiden				
	Bearbeiter: Land in Sicht				
lfd. Nummer:	73	Fläche: in m ²	0	Länge in m:	0
Bestandestyp:	0202 Uferbegleitgehölz				
Charakteristik:	entlang Ager, Eschen, Erlen, Weiden				
	Bearbeiter: Land in Sicht				
lfd. Nummer:	74	Fläche: in m ²	0	Länge in m:	0
Bestandestyp:	0202 Uferbegleitgehölz				
Charakteristik:	entlang Ager, Eschen, Erlen, Weiden				
	Bearbeiter: Land in Sicht				
lfd. Nummer:	75	Fläche: in m ²	0	Länge in m:	0
Bestandestyp:	0204 Streuobstbestand (Streuobstwiese/-weide, Obstbaumreihen)				
Charakteristik:					
	Bearbeiter: Land in Sicht				
lfd. Nummer:	76	Fläche: in m ²	0	Länge in m:	0
Bestandestyp:	0201 Kleinstwaldfläche ("Feldgehölz"), Gebüsch oder Baumgruppe unter 1000m²				
Charakteristik:	Weidengebüsch				
	Bearbeiter: Land in Sicht				
lfd. Nummer:	77	Fläche: in m ²	0	Länge in m:	0
Bestandestyp:	0204 Streuobstbestand (Streuobstwiese/-weide, Obstbaumreihen)				
Charakteristik:					
	Bearbeiter: Land in Sicht				
lfd. Nummer:	78	Fläche: in m ²	0	Länge in m:	0
Bestandestyp:	0204 Streuobstbestand (Streuobstwiese/-weide, Obstbaumreihen)				
Charakteristik:					
	Bearbeiter: Land in Sicht				
lfd. Nummer:	79	Fläche: in m ²	0	Länge in m:	0
Bestandestyp:	0204 Streuobstbestand (Streuobstwiese/-weide, Obstbaumreihen)				
Charakteristik:					
	Bearbeiter: Land in Sicht				
lfd. Nummer:	80	Fläche: in m ²	0	Länge in m:	0
Bestandestyp:	0204 Streuobstbestand (Streuobstwiese/-weide, Obstbaumreihen)				
Charakteristik:					
	Bearbeiter: Land in Sicht				
lfd. Nummer:	81	Fläche: in m ²	0	Länge in m:	0
Bestandestyp:	0204 Streuobstbestand (Streuobstwiese/-weide, Obstbaumreihen)				
Charakteristik:					
	Bearbeiter: Land in Sicht				
lfd. Nummer:	82	Fläche: in m ²	0	Länge in m:	0
Bestandestyp:	0104 Laubwald/Laubholzforst				
Charakteristik:					
	Bearbeiter: Land in Sicht				
lfd. Nummer:	83	Fläche: in m ²	0	Länge in m:	0
Bestandestyp:	0104 Laubwald/Laubholzforst				
Charakteristik:					
	Bearbeiter: Land in Sicht				

lfd. Nummer:	84	Fläche: in m ²	0	Länge in m:	0
Bestandestyp:	0204 Streuobstbestand (Streuobstwiese/-weide, Obstbaumreihen)				
Charakteristik:	Bearbeiter: Land in Sicht				
lfd. Nummer:	85	Fläche: in m ²	0	Länge in m:	0
Bestandestyp:	0204 Streuobstbestand (Streuobstwiese/-weide, Obstbaumreihen)				
Charakteristik:	Bearbeiter: Land in Sicht				
lfd. Nummer:	86	Fläche: in m ²	0	Länge in m:	0
Bestandestyp:	0204 Streuobstbestand (Streuobstwiese/-weide, Obstbaumreihen)				
Charakteristik:	Bearbeiter: Land in Sicht				
lfd. Nummer:	87	Fläche: in m ²	0	Länge in m:	0
Bestandestyp:	0307 Feuchtes und nasses Extensivgrünland				
Charakteristik:	gemähte, nährstoffreiche Feuchtwiese Bearbeiter: Land in Sicht				
lfd. Nummer:	88	Fläche: in m ²	0	Länge in m:	0
Bestandestyp:	0202 Uferbegleitgehölz				
Charakteristik:	bei Teich, Eschen Erlen, Weiden Bearbeiter: Land in Sicht				
lfd. Nummer:	89	Fläche: in m ²	0	Länge in m:	0
Bestandestyp:	0204 Streuobstbestand (Streuobstwiese/-weide, Obstbaumreihen)				
Charakteristik:	Bearbeiter: Land in Sicht				
lfd. Nummer:	90	Fläche: in m ²	0	Länge in m:	0
Bestandestyp:	0204 Streuobstbestand (Streuobstwiese/-weide, Obstbaumreihen)				
Charakteristik:	Bearbeiter: Land in Sicht				
lfd. Nummer:	91	Fläche: in m ²	0	Länge in m:	0
Bestandestyp:	0204 Streuobstbestand (Streuobstwiese/-weide, Obstbaumreihen)				
Charakteristik:	Bearbeiter: Land in Sicht				
lfd. Nummer:	92	Fläche: in m ²	0	Länge in m:	0
Bestandestyp:	0204 Streuobstbestand (Streuobstwiese/-weide, Obstbaumreihen)				
Charakteristik:	Bearbeiter: Land in Sicht				
lfd. Nummer:	93	Fläche: in m ²	0	Länge in m:	0
Bestandestyp:	0204 Streuobstbestand (Streuobstwiese/-weide, Obstbaumreihen)				
Charakteristik:	Bearbeiter: Land in Sicht				
lfd. Nummer:	94	Fläche: in m ²	0	Länge in m:	0
Bestandestyp:	0204 Streuobstbestand (Streuobstwiese/-weide, Obstbaumreihen)				
Charakteristik:	Bearbeiter: Land in Sicht				
lfd. Nummer:	95	Fläche: in m ²	0	Länge in m:	0
Bestandestyp:	0204 Streuobstbestand (Streuobstwiese/-weide, Obstbaumreihen)				
Charakteristik:	Bearbeiter: Land in Sicht				

lfd. Nummer:	96	Fläche: in m ²	0	Länge in m:	0
Bestandestyp:	0204 Streuobstbestand (Streuobstwiese/-weide, Obstbaumreihen)				
Charakteristik:	Bearbeiter: Land in Sicht				
lfd. Nummer:	97	Fläche: in m ²	0	Länge in m:	0
Bestandestyp:	0102 Nadelwald/Nadelholzforst				
Charakteristik:	Bearbeiter: Land in Sicht				
lfd. Nummer:	98	Fläche: in m ²	0	Länge in m:	0
Bestandestyp:	0104 Laubwald/Laubholzforst				
Charakteristik:	Bearbeiter: Land in Sicht				
lfd. Nummer:	99	Fläche: in m ²	0	Länge in m:	0
Bestandestyp:	0204 Streuobstbestand (Streuobstwiese/-weide, Obstbaumreihen)				
Charakteristik:	Bearbeiter: Land in Sicht				
lfd. Nummer:	100	Fläche: in m ²	0	Länge in m:	0
Bestandestyp:	0204 Streuobstbestand (Streuobstwiese/-weide, Obstbaumreihen)				
Charakteristik:	Bearbeiter: Land in Sicht				
lfd. Nummer:	101	Fläche: in m ²	0	Länge in m:	0
Bestandestyp:	0204 Streuobstbestand (Streuobstwiese/-weide, Obstbaumreihen)				
Charakteristik:	Bearbeiter: Land in Sicht				
lfd. Nummer:	102	Fläche: in m ²	0	Länge in m:	0
Bestandestyp:	0204 Streuobstbestand (Streuobstwiese/-weide, Obstbaumreihen)				
Charakteristik:	Bearbeiter: Land in Sicht				
lfd. Nummer:	103	Fläche: in m ²	0	Länge in m:	0
Bestandestyp:	0204 Streuobstbestand (Streuobstwiese/-weide, Obstbaumreihen)				
Charakteristik:	Bearbeiter: Land in Sicht				
lfd. Nummer:	104	Fläche: in m ²	0	Länge in m:	0
Bestandestyp:	0204 Streuobstbestand (Streuobstwiese/-weide, Obstbaumreihen)				
Charakteristik:	Bearbeiter: Land in Sicht				
lfd. Nummer:	105	Fläche: in m ²	0	Länge in m:	0
Bestandestyp:	0204 Streuobstbestand (Streuobstwiese/-weide, Obstbaumreihen)				
Charakteristik:	Bearbeiter: Land in Sicht				
lfd. Nummer:	106	Fläche: in m ²	0	Länge in m:	0
Bestandestyp:	0204 Streuobstbestand (Streuobstwiese/-weide, Obstbaumreihen)				
Charakteristik:	Bearbeiter: Land in Sicht				
lfd. Nummer:	107	Fläche: in m ²	0	Länge in m:	0
Bestandestyp:	0204 Streuobstbestand (Streuobstwiese/-weide, Obstbaumreihen)				
Charakteristik:	Bearbeiter: Land in Sicht				

lfd. Nummer:	108	Fläche: in m ²	0	Länge in m:	0
Bestandestyp:	0204 Streuobstbestand (Streuobstwiese/-weide, Obstbaumreihen)				
Charakteristik:	Bearbeiter: Land in Sicht				
lfd. Nummer:	109	Fläche: in m ²	0	Länge in m:	0
Bestandestyp:	0204 Streuobstbestand (Streuobstwiese/-weide, Obstbaumreihen)				
Charakteristik:	Bearbeiter: Land in Sicht				
lfd. Nummer:	110	Fläche: in m ²	0	Länge in m:	0
Bestandestyp:	0204 Streuobstbestand (Streuobstwiese/-weide, Obstbaumreihen)				
Charakteristik:	Bearbeiter: Land in Sicht				
lfd. Nummer:	111	Fläche: in m ²	0	Länge in m:	0
Bestandestyp:	0204 Streuobstbestand (Streuobstwiese/-weide, Obstbaumreihen)				
Charakteristik:	Bearbeiter: Land in Sicht				
lfd. Nummer:	112	Fläche: in m ²	0	Länge in m:	0
Bestandestyp:	0204 Streuobstbestand (Streuobstwiese/-weide, Obstbaumreihen)				
Charakteristik:	Bearbeiter: Land in Sicht				
lfd. Nummer:	113	Fläche: in m ²	0	Länge in m:	0
Bestandestyp:	0104 Laubwald/Laubholzforst				
Charakteristik:	Bearbeiter: Land in Sicht				
lfd. Nummer:	114	Fläche: in m ²	0	Länge in m:	0
Bestandestyp:	0204 Streuobstbestand (Streuobstwiese/-weide, Obstbaumreihen)				
Charakteristik:	Bearbeiter: Land in Sicht				
lfd. Nummer:	115	Fläche: in m ²	0	Länge in m:	0
Bestandestyp:	0204 Streuobstbestand (Streuobstwiese/-weide, Obstbaumreihen)				
Charakteristik:	Bearbeiter: Land in Sicht				
lfd. Nummer:	116	Fläche: in m ²	0	Länge in m:	0
Bestandestyp:	0103 Laub-Nadel-Mischwald/Laub-Nadelholz-Mischforst				
Charakteristik:	Bearbeiter: Land in Sicht				
lfd. Nummer:	117	Fläche: in m ²	0	Länge in m:	0
Bestandestyp:	0103 Laub-Nadel-Mischwald/Laub-Nadelholz-Mischforst				
Charakteristik:	Bearbeiter: Land in Sicht				
lfd. Nummer:	118	Fläche: in m ²	0	Länge in m:	0
Bestandestyp:	0102 Nadelwald/Nadelholzforst				
Charakteristik:	Bearbeiter: Land in Sicht				
lfd. Nummer:	119	Fläche: in m ²	0	Länge in m:	0
Bestandestyp:	0102 Nadelwald/Nadelholzforst				
Charakteristik:	Bearbeiter: Land in Sicht				

lfd. Nummer:	120	Fläche: in m ²	0	Länge in m:	0
Bestandestyp:	0102 Nadelwald/Nadelholzforst				
Charakteristik:					
	Bearbeiter: Land in Sicht				
lfd. Nummer:	121	Fläche: in m ²	0	Länge in m:	0
Bestandestyp:	0104 Laubwald/Laubholzforst				
Charakteristik:					
	Bearbeiter: Land in Sicht				
lfd. Nummer:	122	Fläche: in m ²	0	Länge in m:	0
Bestandestyp:	0202 Uferbegleitgehölz				
Charakteristik:	entlang Ager, Steilhang, Esche, Erle, Weide				
	Bearbeiter: Land in Sicht				
lfd. Nummer:	123	Fläche: in m ²	0	Länge in m:	0
Bestandestyp:	0104 Laubwald/Laubholzforst				
Charakteristik:					
	Bearbeiter: Land in Sicht				
lfd. Nummer:	124	Fläche: in m ²	0	Länge in m:	0
Bestandestyp:	0104 Laubwald/Laubholzforst				
Charakteristik:					
	Bearbeiter: Land in Sicht				
lfd. Nummer:	125	Fläche: in m ²	0	Länge in m:	0
Bestandestyp:	0202 Uferbegleitgehölz				
Charakteristik:	um kleinen Teich, Esche, Erle, Weide				
	Bearbeiter: Land in Sicht				
lfd. Nummer:	126	Fläche: in m ²	0	Länge in m:	0
Bestandestyp:	0102 Nadelwald/Nadelholzforst				
Charakteristik:					
	Bearbeiter: Land in Sicht				
lfd. Nummer:	127	Fläche: in m ²	0	Länge in m:	0
Bestandestyp:	0103 Laub-Nadel-Mischwald/Laub-Nadelholz-Mischforst				
Charakteristik:					
	Bearbeiter: Land in Sicht				
lfd. Nummer:	128	Fläche: in m ²	0	Länge in m:	0
Bestandestyp:	0603 Deponien				
Charakteristik:	Aushubdeponie				
	Bearbeiter: Land in Sicht				
lfd. Nummer:	129	Fläche: in m ²	0	Länge in m:	0
Bestandestyp:	0203 Heckenzug				
Charakteristik:					
	Bearbeiter: Land in Sicht				
lfd. Nummer:	130	Fläche: in m ²	0	Länge in m:	0
Bestandestyp:	0204 Streuobstbestand (Streuobstwiese/-weide, Obstbaumreihen)				
Charakteristik:					
	Bearbeiter: Land in Sicht				
lfd. Nummer:	131	Fläche: in m ²	0	Länge in m:	0
Bestandestyp:	0202 Uferbegleitgehölz				
Charakteristik:	um kleinen Teich, Esche, Erle, Weide				
	Bearbeiter: Land in Sicht				

lfd. Nummer:	132	Fläche: in m ²	0	Länge in m:	0
Bestandestyp:	0401 Stehendes Gewässer				
Charakteristik:	Teich, relativ naturnahe				
	Bearbeiter: Land in Sicht				
lfd. Nummer:	133	Fläche: in m ²	0	Länge in m:	0
Bestandestyp:	0103 Laub-Nadel-Mischwald/Laub-Nadelholz-Mischforst				
Charakteristik:					
	Bearbeiter: Land in Sicht				
lfd. Nummer:	134	Fläche: in m ²	0	Länge in m:	0
Bestandestyp:	0204 Streuobstbestand (Streuobstwiese/-weide, Obstbaumreihen)				
Charakteristik:					
	Bearbeiter: Land in Sicht				
lfd. Nummer:	135	Fläche: in m ²	0	Länge in m:	0
Bestandestyp:	0201 Kleinstwaldfläche ("Feldgehölz"), Gebüsch oder Baumgruppe unter 1000m²				
Charakteristik:	Laubgehölzgruppe mit Ahorn, Esche				
	Bearbeiter: Land in Sicht				
lfd. Nummer:	136	Fläche: in m ²	0	Länge in m:	0
Bestandestyp:	0202 Uferbegleitgehölz				
Charakteristik:	bei Zufluss zur Ager, Esche, Ahorn				
	Bearbeiter: Land in Sicht				
lfd. Nummer:	137	Fläche: in m ²	0	Länge in m:	0
Bestandestyp:	0204 Streuobstbestand (Streuobstwiese/-weide, Obstbaumreihen)				
Charakteristik:					
	Bearbeiter: Land in Sicht				
lfd. Nummer:	138	Fläche: in m ²	0	Länge in m:	0
Bestandestyp:	0204 Streuobstbestand (Streuobstwiese/-weide, Obstbaumreihen)				
Charakteristik:					
	Bearbeiter: Land in Sicht				
lfd. Nummer:	139	Fläche: in m ²	0	Länge in m:	0
Bestandestyp:	0204 Streuobstbestand (Streuobstwiese/-weide, Obstbaumreihen)				
Charakteristik:					
	Bearbeiter: Land in Sicht				
lfd. Nummer:	140	Fläche: in m ²	0	Länge in m:	0
Bestandestyp:	0204 Streuobstbestand (Streuobstwiese/-weide, Obstbaumreihen)				
Charakteristik:					
	Bearbeiter: Land in Sicht				
lfd. Nummer:	141	Fläche: in m ²	0	Länge in m:	0
Bestandestyp:	0204 Streuobstbestand (Streuobstwiese/-weide, Obstbaumreihen)				
Charakteristik:					
	Bearbeiter: Land in Sicht				
lfd. Nummer:	142	Fläche: in m ²	0	Länge in m:	0
Bestandestyp:	0203 Heckenzug				
Charakteristik:					
	Bearbeiter: Land in Sicht				
lfd. Nummer:	143	Fläche: in m ²	0	Länge in m:	0
Bestandestyp:	0204 Streuobstbestand (Streuobstwiese/-weide, Obstbaumreihen)				
Charakteristik:					
	Bearbeiter: Land in Sicht				

lfd. Nummer:	144	Fläche: in m ²	0	Länge in m:	0
Bestandestyp:	0204 Streuobstbestand (Streuobstwiese/-weide, Obstbaumreihen)				
Charakteristik:	Bearbeiter: Land in Sicht				
lfd. Nummer:	145	Fläche: in m ²	0	Länge in m:	0
Bestandestyp:	0204 Streuobstbestand (Streuobstwiese/-weide, Obstbaumreihen)				
Charakteristik:	Bearbeiter: Land in Sicht				
lfd. Nummer:	146	Fläche: in m ²	0	Länge in m:	0
Bestandestyp:	0204 Streuobstbestand (Streuobstwiese/-weide, Obstbaumreihen)				
Charakteristik:	Bearbeiter: Land in Sicht				
lfd. Nummer:	147	Fläche: in m ²	0	Länge in m:	0
Bestandestyp:	0103 Laub-Nadel-Mischwald/Laub-Nadelholz-Mischforst				
Charakteristik:	Bearbeiter: Land in Sicht				
lfd. Nummer:	148	Fläche: in m ²	0	Länge in m:	0
Bestandestyp:	0103 Laub-Nadel-Mischwald/Laub-Nadelholz-Mischforst				
Charakteristik:	Bearbeiter: Land in Sicht				
lfd. Nummer:	149	Fläche: in m ²	0	Länge in m:	0
Bestandestyp:	0201 Kleinstwaldfläche ("Feldgehölz"), Gebüsch oder Baumgruppe unter 1000m²				
Charakteristik:	Laubgehölzgruppe Bearbeiter: Land in Sicht				
lfd. Nummer:	150	Fläche: in m ²	0	Länge in m:	0
Bestandestyp:	0202 Uferbegleitgehölz				
Charakteristik:	entlang Ager und Mündung Dürre Aurach, Erlen, Weiden Bearbeiter: Land in Sicht				
lfd. Nummer:	151	Fläche: in m ²	0	Länge in m:	0
Bestandestyp:	0104 Laubwald/Laubholzforst				
Charakteristik:	Bearbeiter: Land in Sicht				
lfd. Nummer:	152	Fläche: in m ²	0	Länge in m:	0
Bestandestyp:	0202 Uferbegleitgehölz				
Charakteristik:	bei Teich, Erlen, Weiden Bearbeiter: Land in Sicht				
lfd. Nummer:	153	Fläche: in m ²	0	Länge in m:	0
Bestandestyp:	0204 Streuobstbestand (Streuobstwiese/-weide, Obstbaumreihen)				
Charakteristik:	Bearbeiter: Land in Sicht				
lfd. Nummer:	154	Fläche: in m ²	0	Länge in m:	0
Bestandestyp:	0402 Fließendes Gewässer				
Charakteristik:	Werkskanal der Ager, geradliniger Verlauf Bearbeiter: Land in Sicht				
lfd. Nummer:	155	Fläche: in m ²	0	Länge in m:	0
Bestandestyp:	0202 Uferbegleitgehölz				
Charakteristik:	schmaler Streifen entlang Werkskanal, Erlen, Weiden Bearbeiter: Land in Sicht				

lfd. Nummer:	156	Fläche: in m ²	0	Länge in m:	0
Bestandestyp:	0401 Stehendes Gewässer				
Charakteristik:	großer Teich im Werksgelände				
	Bearbeiter: Land in Sicht				
lfd. Nummer:	157	Fläche: in m ²	0	Länge in m:	0
Bestandestyp:	0402 Fließendes Gewässer				
Charakteristik:	Werkskanal der Ager, geradliniger Verlauf				
	Bearbeiter: Land in Sicht				
lfd. Nummer:	158	Fläche: in m ²	0	Länge in m:	0
Bestandestyp:	0202 Uferbegleitgehölz				
Charakteristik:	schmäler Streifen entlang Werkskanal, Erlen, Weiden				
	Bearbeiter: Land in Sicht				
lfd. Nummer:	159	Fläche: in m ²	0	Länge in m:	0
Bestandestyp:	0202 Uferbegleitgehölz				
Charakteristik:	schmäler Streifen entlang Werkskanal, Erlen, Weiden				
	Bearbeiter: Land in Sicht				
lfd. Nummer:	160	Fläche: in m ²	0	Länge in m:	0
Bestandestyp:	0202 Uferbegleitgehölz				
Charakteristik:	schmäler Streifen entlang Werkskanal, Erlen, Weiden				
	Bearbeiter: Land in Sicht				
lfd. Nummer:	161	Fläche: in m ²	0	Länge in m:	0
Bestandestyp:	0202 Uferbegleitgehölz				
Charakteristik:	breiter Streifen entlang Ager, Erlen, Weiden				
	Bearbeiter: Land in Sicht				
lfd. Nummer:	162	Fläche: in m ²	0	Länge in m:	0
Bestandestyp:	0103 Laub-Nadel-Mischwald/Laub-Nadelholz-Mischforst				
Charakteristik:					
	Bearbeiter: Land in Sicht				
lfd. Nummer:	163	Fläche: in m ²	0	Länge in m:	0
Bestandestyp:	0103 Laub-Nadel-Mischwald/Laub-Nadelholz-Mischforst				
Charakteristik:					
	Bearbeiter: Land in Sicht				
lfd. Nummer:	164	Fläche: in m ²	0	Länge in m:	0
Bestandestyp:	0204 Streuobstbestand (Streuobstwiese/-weide, Obstbaumreihen)				
Charakteristik:					
	Bearbeiter: Land in Sicht				
lfd. Nummer:	165	Fläche: in m ²	0	Länge in m:	0
Bestandestyp:	0204 Streuobstbestand (Streuobstwiese/-weide, Obstbaumreihen)				
Charakteristik:					
	Bearbeiter: Land in Sicht				
lfd. Nummer:	166	Fläche: in m ²	0	Länge in m:	0
Bestandestyp:	0103 Laub-Nadel-Mischwald/Laub-Nadelholz-Mischforst				
Charakteristik:					
	Bearbeiter: Land in Sicht				
lfd. Nummer:	167	Fläche: in m ²	0	Länge in m:	0
Bestandestyp:	0204 Streuobstbestand (Streuobstwiese/-weide, Obstbaumreihen)				
Charakteristik:					
	Bearbeiter: Land in Sicht				

lfd. Nummer:	168	Fläche: in m ²	0	Länge in m:	0
Bestandestyp:	0104 Laubwald/Laubholzforst				
Charakteristik:					
	Bearbeiter: Land in Sicht				
lfd. Nummer:	169	Fläche: in m ²	0	Länge in m:	0
Bestandestyp:	0201 Kleinstwaldfläche ("Feldgehölz"), Gebüsch oder Baumgruppe unter 1000m²				
Charakteristik:	Laubgehölzgruppe auf verbrachender Böschung				
	Bearbeiter: Land in Sicht				
lfd. Nummer:	170	Fläche: in m ²	0	Länge in m:	0
Bestandestyp:	030302 Sukzessionsfläche des trockenen Extensivgrünlandes mit oder ohne jüngerem Gehölzaufwuchs				
Charakteristik:	verbrachende Böschung mit lockerem Laubgehölzbestand				
	Bearbeiter: Land in Sicht				
lfd. Nummer:	171	Fläche: in m ²	0	Länge in m:	0
Bestandestyp:	0103 Laub-Nadel-Mischwald/Laub-Nadelholz-Mischforst				
Charakteristik:					
	Bearbeiter: Land in Sicht				
lfd. Nummer:	172	Fläche: in m ²	0	Länge in m:	0
Bestandestyp:	0103 Laub-Nadel-Mischwald/Laub-Nadelholz-Mischforst				
Charakteristik:					
	Bearbeiter: Land in Sicht				
lfd. Nummer:	173	Fläche: in m ²	0	Länge in m:	0
Bestandestyp:	0102 Nadelwald/Nadelholzforst				
Charakteristik:					
	Bearbeiter: Land in Sicht				
lfd. Nummer:	174	Fläche: in m ²	0	Länge in m:	0
Bestandestyp:	0102 Nadelwald/Nadelholzforst				
Charakteristik:					
	Bearbeiter: Land in Sicht				
lfd. Nummer:	175	Fläche: in m ²	0	Länge in m:	0
Bestandestyp:	0204 Streuobstbestand (Streuobstwiese/-weide, Obstbaumreihen)				
Charakteristik:					
	Bearbeiter: Land in Sicht				
lfd. Nummer:	176	Fläche: in m ²	0	Länge in m:	0
Bestandestyp:	0202 Uferbegleitgehölz				
Charakteristik:	entlang der Dürren Aurach, entlang des Waldrandes, Erle, Esche, Weide				
	Bearbeiter: Land in Sicht				
lfd. Nummer:	177	Fläche: in m ²	0	Länge in m:	0
Bestandestyp:	0104 Laubwald/Laubholzforst				
Charakteristik:					
	Bearbeiter: Land in Sicht				
lfd. Nummer:	178	Fläche: in m ²	0	Länge in m:	0
Bestandestyp:	0102 Nadelwald/Nadelholzforst				
Charakteristik:					
	Bearbeiter: Land in Sicht				
lfd. Nummer:	179	Fläche: in m ²	0	Länge in m:	0
Bestandestyp:	0104 Laubwald/Laubholzforst				
Charakteristik:					
	Bearbeiter: Land in Sicht				

lfd. Nummer:	180	Fläche: in m ²	0	Länge in m:	0
Bestandestyp:	0102 Nadelwald/Nadelholzforst				
Charakteristik:	Bearbeiter: Land in Sicht				
lfd. Nummer:	181	Fläche: in m ²	0	Länge in m:	0
Bestandestyp:	0204 Streuobstbestand (Streuobstwiese/-weide, Obstbaumreihen)				
Charakteristik:	Bearbeiter: Land in Sicht				
lfd. Nummer:	182	Fläche: in m ²	0	Länge in m:	0
Bestandestyp:	0204 Streuobstbestand (Streuobstwiese/-weide, Obstbaumreihen)				
Charakteristik:	Bearbeiter: Land in Sicht				
lfd. Nummer:	183	Fläche: in m ²	0	Länge in m:	0
Bestandestyp:	0204 Streuobstbestand (Streuobstwiese/-weide, Obstbaumreihen)				
Charakteristik:	Bearbeiter: Land in Sicht				
lfd. Nummer:	184	Fläche: in m ²	0	Länge in m:	0
Bestandestyp:	0204 Streuobstbestand (Streuobstwiese/-weide, Obstbaumreihen)				
Charakteristik:	Bearbeiter: Land in Sicht				
lfd. Nummer:	185	Fläche: in m ²	0	Länge in m:	0
Bestandestyp:	0204 Streuobstbestand (Streuobstwiese/-weide, Obstbaumreihen)				
Charakteristik:	Bearbeiter: Land in Sicht				
lfd. Nummer:	186	Fläche: in m ²	0	Länge in m:	0
Bestandestyp:	0204 Streuobstbestand (Streuobstwiese/-weide, Obstbaumreihen)				
Charakteristik:	Bearbeiter: Land in Sicht				
lfd. Nummer:	187	Fläche: in m ²	0	Länge in m:	0
Bestandestyp:	0204 Streuobstbestand (Streuobstwiese/-weide, Obstbaumreihen)				
Charakteristik:	Bearbeiter: Land in Sicht				
lfd. Nummer:	188	Fläche: in m ²	0	Länge in m:	0
Bestandestyp:	0204 Streuobstbestand (Streuobstwiese/-weide, Obstbaumreihen)				
Charakteristik:	Bearbeiter: Land in Sicht				
lfd. Nummer:	189	Fläche: in m ²	0	Länge in m:	0
Bestandestyp:	0204 Streuobstbestand (Streuobstwiese/-weide, Obstbaumreihen)				
Charakteristik:	Bearbeiter: Land in Sicht				
lfd. Nummer:	190	Fläche: in m ²	0	Länge in m:	0
Bestandestyp:	0603 Deponien				
Charakteristik:	Bauschuttdeponie auf nicht gewidmeter Fläche				
	Bearbeiter: Land in Sicht				
lfd. Nummer:	191	Fläche: in m ²	0	Länge in m:	0
Bestandestyp:	0204 Streuobstbestand (Streuobstwiese/-weide, Obstbaumreihen)				
Charakteristik:	Bearbeiter: Land in Sicht				

lfd. Nummer:	192	Fläche: in m ²	0	Länge in m:	0
Bestandestyp:	0204 Streuobstbestand (Streuobstwiese/-weide, Obstbaumreihen)				
Charakteristik:	Bearbeiter: Land in Sicht				
lfd. Nummer:	193	Fläche: in m ²	0	Länge in m:	0
Bestandestyp:	0204 Streuobstbestand (Streuobstwiese/-weide, Obstbaumreihen)				
Charakteristik:	Bearbeiter: Land in Sicht				
lfd. Nummer:	194	Fläche: in m ²	0	Länge in m:	0
Bestandestyp:	0304 Sukzessionsfläche in ehemaligen Intensivgebieten				
Charakteristik:	Bearbeiter: Land in Sicht				
lfd. Nummer:	195	Fläche: in m ²	0	Länge in m:	0
Bestandestyp:	0204 Streuobstbestand (Streuobstwiese/-weide, Obstbaumreihen)				
Charakteristik:	Bearbeiter: Land in Sicht				
lfd. Nummer:	196	Fläche: in m ²	0	Länge in m:	0
Bestandestyp:	0204 Streuobstbestand (Streuobstwiese/-weide, Obstbaumreihen)				
Charakteristik:	Bearbeiter: Land in Sicht				
lfd. Nummer:	197	Fläche: in m ²	0	Länge in m:	0
Bestandestyp:	0204 Streuobstbestand (Streuobstwiese/-weide, Obstbaumreihen)				
Charakteristik:	Bearbeiter: Land in Sicht				
lfd. Nummer:	198	Fläche: in m ²	0	Länge in m:	0
Bestandestyp:	0204 Streuobstbestand (Streuobstwiese/-weide, Obstbaumreihen)				
Charakteristik:	Bearbeiter: Land in Sicht				
lfd. Nummer:	199	Fläche: in m ²	0	Länge in m:	0
Bestandestyp:	0204 Streuobstbestand (Streuobstwiese/-weide, Obstbaumreihen)				
Charakteristik:	Bearbeiter: Land in Sicht				
lfd. Nummer:	200	Fläche: in m ²	0	Länge in m:	0
Bestandestyp:	0103 Laub-Nadel-Mischwald/Laub-Nadelholz-Mischforst				
Charakteristik:	Bearbeiter: Land in Sicht				
lfd. Nummer:	201	Fläche: in m ²	0	Länge in m:	0
Bestandestyp:	0102 Nadelwald/Nadelholzforst				
Charakteristik:	Bearbeiter: Land in Sicht				
lfd. Nummer:	202	Fläche: in m ²	0	Länge in m:	0
Bestandestyp:	0204 Streuobstbestand (Streuobstwiese/-weide, Obstbaumreihen)				
Charakteristik:	Bearbeiter: Land in Sicht				
lfd. Nummer:	203	Fläche: in m ²	0	Länge in m:	0
Bestandestyp:	0104 Laubwald/Laubholzforst				
Charakteristik:	Bearbeiter: Land in Sicht				

lfd. Nummer:	204	Fläche: in m ²	0	Länge in m:	0
Bestandestyp:	0104 Laubwald/Laubholzforst				
Charakteristik:					
	Bearbeiter: Land in Sicht				
lfd. Nummer:	205	Fläche: in m ²	0	Länge in m:	0
Bestandestyp:	0104 Laubwald/Laubholzforst				
Charakteristik:					
	Bearbeiter: Land in Sicht				
lfd. Nummer:	206	Fläche: in m ²	0	Länge in m:	0
Bestandestyp:	0104 Laubwald/Laubholzforst				
Charakteristik:					
	Bearbeiter: Land in Sicht				
lfd. Nummer:	207	Fläche: in m ²	0	Länge in m:	0
Bestandestyp:	0103 Laub-Nadel-Mischwald/Laub-Nadelholz-Mischforst				
Charakteristik:					
	Bearbeiter: Land in Sicht				
lfd. Nummer:	208	Fläche: in m ²	0	Länge in m:	0
Bestandestyp:	0201 Kleinstwaldfläche ("Feldgehölz"), Gebüsch oder Baumgruppe unter 1000m²				
Charakteristik:	Laubgehölzgruppe				
	Bearbeiter: Land in Sicht				
lfd. Nummer:	209	Fläche: in m ²	0	Länge in m:	0
Bestandestyp:	0203 Heckenzug				
Charakteristik:					
	Bearbeiter: Land in Sicht				
lfd. Nummer:	210	Fläche: in m ²	0	Länge in m:	0
Bestandestyp:	0201 Kleinstwaldfläche ("Feldgehölz"), Gebüsch oder Baumgruppe unter 1000m²				
Charakteristik:	Laubgehölzgruppe				
	Bearbeiter: Land in Sicht				
lfd. Nummer:	211	Fläche: in m ²	0	Länge in m:	0
Bestandestyp:	0204 Streuobstbestand (Streuobstwiese/-weide, Obstbaumreihen)				
Charakteristik:					
	Bearbeiter: Land in Sicht				
lfd. Nummer:	212	Fläche: in m ²	0	Länge in m:	0
Bestandestyp:	0203 Heckenzug				
Charakteristik:					
	Bearbeiter: Land in Sicht				
lfd. Nummer:	213	Fläche: in m ²	0	Länge in m:	0
Bestandestyp:	0103 Laub-Nadel-Mischwald/Laub-Nadelholz-Mischforst				
Charakteristik:					
	Bearbeiter: Land in Sicht				
lfd. Nummer:	214	Fläche: in m ²	0	Länge in m:	0
Bestandestyp:	0204 Streuobstbestand (Streuobstwiese/-weide, Obstbaumreihen)				
Charakteristik:					
	Bearbeiter: Land in Sicht				
lfd. Nummer:	215	Fläche: in m ²	0	Länge in m:	0
Bestandestyp:	0204 Streuobstbestand (Streuobstwiese/-weide, Obstbaumreihen)				
Charakteristik:					
	Bearbeiter: Land in Sicht				

lfd. Nummer:	216	Fläche: in m ²	0	Länge in m:	0
Bestandestyp:	0602 Abbauflächen geogener Rohstoffe mit aktueller betrieblicher Nutzung				
Charakteristik:	Kiesabbau mit Grundwasserteich				
	Bearbeiter: Land in Sicht				
lfd. Nummer:	217	Fläche: in m ²	0	Länge in m:	0
Bestandestyp:	0201 Kleinstwaldfläche ("Feldgehölz"), Gebüsch oder Baumgruppe unter 1000m²				
Charakteristik:	Laubgehölze				
	Bearbeiter: Land in Sicht				
lfd. Nummer:	218	Fläche: in m ²	0	Länge in m:	0
Bestandestyp:	0305 Sukzessionsfläche auf ehemaligen Abbauflächen geogener Rohstoffe				
Charakteristik:					
	Bearbeiter: Land in Sicht				
lfd. Nummer:	219	Fläche: in m ²	0	Länge in m:	0
Bestandestyp:	0102 Nadelwald/Nadelholzforst				
Charakteristik:					
	Bearbeiter: Land in Sicht				
lfd. Nummer:	220	Fläche: in m ²	0	Länge in m:	0
Bestandestyp:	0204 Streuobstbestand (Streuobstwiese/-weide, Obstbaumreihen)				
Charakteristik:					
	Bearbeiter: Land in Sicht				
lfd. Nummer:	221	Fläche: in m ²	0	Länge in m:	0
Bestandestyp:	030302 Sukzessionsfläche des trockenen Extensivgrünlandes mit oder ohne jüngerem Gehölzaufwuchs				
Charakteristik:	verbrachende Steilböschung mit vereinzelt Gehölzaufkommen				
	Bearbeiter: Land in Sicht				
lfd. Nummer:	222	Fläche: in m ²	0	Länge in m:	0
Bestandestyp:	0202 Uferbegleitgehölz				
Charakteristik:	entlang Dürre Aurach, bei Waldrand, Esche, Weide				
	Bearbeiter: Land in Sicht				
lfd. Nummer:	223	Fläche: in m ²	0	Länge in m:	0
Bestandestyp:	0202 Uferbegleitgehölz				
Charakteristik:	entlang Dürre Aurach, Esche, Weide				
	Bearbeiter: Land in Sicht				
lfd. Nummer:	224	Fläche: in m ²	0	Länge in m:	0
Bestandestyp:	0202 Uferbegleitgehölz				
Charakteristik:	entlang Dürre Aurach und Aubach, Esche, Weide				
	Bearbeiter: Land in Sicht				
lfd. Nummer:	225	Fläche: in m ²	0	Länge in m:	0
Bestandestyp:	0102 Nadelwald/Nadelholzforst				
Charakteristik:					
	Bearbeiter: Land in Sicht				
lfd. Nummer:	226	Fläche: in m ²	0	Länge in m:	0
Bestandestyp:	0102 Nadelwald/Nadelholzforst				
Charakteristik:					
	Bearbeiter: Land in Sicht				
lfd. Nummer:	227	Fläche: in m ²	0	Länge in m:	0
Bestandestyp:	0102 Nadelwald/Nadelholzforst				
Charakteristik:					
	Bearbeiter: Land in Sicht				

lfd. Nummer:	228	Fläche: in m ²	0	Länge in m:	0
Bestandestyp:	0102 Nadelwald/Nadelholzforst				
Charakteristik:					
	Bearbeiter: Land in Sicht				
lfd. Nummer:	229	Fläche: in m ²	0	Länge in m:	0
Bestandestyp:	0103 Laub-Nadel-Mischwald/Laub-Nadelholz-Mischforst				
Charakteristik:					
	Bearbeiter: Land in Sicht				
lfd. Nummer:	230	Fläche: in m ²	0	Länge in m:	0
Bestandestyp:	0202 Uferbegleitgehölz				
Charakteristik:	entlang Dürre Aurach, Eschen, Erlen, Weiden				
	Bearbeiter: Land in Sicht				
lfd. Nummer:	231	Fläche: in m ²	0	Länge in m:	0
Bestandestyp:	0204 Streuobstbestand (Streuobstwiese/-weide, Obstbaumreihen)				
Charakteristik:					
	Bearbeiter: Land in Sicht				
lfd. Nummer:	232	Fläche: in m ²	0	Länge in m:	0
Bestandestyp:	0204 Streuobstbestand (Streuobstwiese/-weide, Obstbaumreihen)				
Charakteristik:					
	Bearbeiter: Land in Sicht				
lfd. Nummer:	233	Fläche: in m ²	0	Länge in m:	0
Bestandestyp:	030802 Mesophile, "bunte" Fettwiese und die meisten Magerrasen, -weiden				
Charakteristik:	im Böschungsbereich				
	Bearbeiter: Land in Sicht				
lfd. Nummer:	234	Fläche: in m ²	0	Länge in m:	0
Bestandestyp:	030802 Mesophile, "bunte" Fettwiese und die meisten Magerrasen, -weiden				
Charakteristik:	im Böschungsbereich				
	Bearbeiter: Land in Sicht				
lfd. Nummer:	235	Fläche: in m ²	0	Länge in m:	0
Bestandestyp:	0102 Nadelwald/Nadelholzforst				
Charakteristik:					
	Bearbeiter: Land in Sicht				
lfd. Nummer:	236	Fläche: in m ²	0	Länge in m:	0
Bestandestyp:	0202 Uferbegleitgehölz				
Charakteristik:	entlang Dürre Aurach, Esche, Erle, Weide				
	Bearbeiter: Land in Sicht				
lfd. Nummer:	237	Fläche: in m ²	0	Länge in m:	0
Bestandestyp:	0202 Uferbegleitgehölz				
Charakteristik:	entlang Dürre Aurach, Erle, Esche, Weide				
	Bearbeiter: Land in Sicht				
lfd. Nummer:	238	Fläche: in m ²	0	Länge in m:	0
Bestandestyp:	0202 Uferbegleitgehölz				
Charakteristik:	entlang Dürre Aurach, Erle, Esche, Weide				
	Bearbeiter: Land in Sicht				
lfd. Nummer:	239	Fläche: in m ²	0	Länge in m:	0
Bestandestyp:	0202 Uferbegleitgehölz				
Charakteristik:	entlang Dürre Aurach, Erle, Esche, Weide				
	Bearbeiter: Land in Sicht				

lfd. Nummer:	240	Fläche: in m ²	0	Länge in m:	0
Bestandestyp:	0204 Streuobstbestand (Streuobstwiese/-weide, Obstbaumreihen)				
Charakteristik:	Bearbeiter: Land in Sicht				
lfd. Nummer:	241	Fläche: in m ²	0	Länge in m:	0
Bestandestyp:	0204 Streuobstbestand (Streuobstwiese/-weide, Obstbaumreihen)				
Charakteristik:	Bearbeiter: Land in Sicht				
lfd. Nummer:	242	Fläche: in m ²	0	Länge in m:	0
Bestandestyp:	0204 Streuobstbestand (Streuobstwiese/-weide, Obstbaumreihen)				
Charakteristik:	Bearbeiter: Land in Sicht				
lfd. Nummer:	243	Fläche: in m ²	0	Länge in m:	0
Bestandestyp:	0204 Streuobstbestand (Streuobstwiese/-weide, Obstbaumreihen)				
Charakteristik:	Bearbeiter: Land in Sicht				
lfd. Nummer:	244	Fläche: in m ²	0	Länge in m:	0
Bestandestyp:	0204 Streuobstbestand (Streuobstwiese/-weide, Obstbaumreihen)				
Charakteristik:	Bearbeiter: Land in Sicht				
lfd. Nummer:	245	Fläche: in m ²	0	Länge in m:	0
Bestandestyp:	0204 Streuobstbestand (Streuobstwiese/-weide, Obstbaumreihen)				
Charakteristik:	Bearbeiter: Land in Sicht				
lfd. Nummer:	246	Fläche: in m ²	0	Länge in m:	0
Bestandestyp:	0104 Laubwald/Laubholzforst				
Charakteristik:	Bearbeiter: Land in Sicht				
lfd. Nummer:	247	Fläche: in m ²	0	Länge in m:	0
Bestandestyp:	0104 Laubwald/Laubholzforst				
Charakteristik:	Bearbeiter: Land in Sicht				
lfd. Nummer:	248	Fläche: in m ²	0	Länge in m:	0
Bestandestyp:	0103 Laub-Nadel-Mischwald/Laub-Nadelholz-Mischforst				
Charakteristik:	Bearbeiter: Land in Sicht				
lfd. Nummer:	249	Fläche: in m ²	0	Länge in m:	0
Bestandestyp:	0102 Nadelwald/Nadelholzforst				
Charakteristik:	Bearbeiter: Land in Sicht				
lfd. Nummer:	250	Fläche: in m ²	0	Länge in m:	0
Bestandestyp:	0103 Laub-Nadel-Mischwald/Laub-Nadelholz-Mischforst				
Charakteristik:	Bearbeiter: Land in Sicht				
lfd. Nummer:	251	Fläche: in m ²	0	Länge in m:	0
Bestandestyp:	0202 Uferbegleitgehölz				
Charakteristik:	entlang Aubach Bearbeiter: Land in Sicht				

lfd. Nummer:	252	Fläche: in m ²	0	Länge in m:	0
Bestandestyp:	0104 Laubwald/Laubholzforst				
Charakteristik:					
	Bearbeiter: Land in Sicht				
lfd. Nummer:	253	Fläche: in m ²	0	Länge in m:	0
Bestandestyp:	030802 Mesophile, "bunte" Fettwiese und die meisten Magerrasen, -weiden				
Charakteristik:	auf Steilböschung				
	Bearbeiter: Land in Sicht				
lfd. Nummer:	254	Fläche: in m ²	0	Länge in m:	0
Bestandestyp:	0104 Laubwald/Laubholzforst				
Charakteristik:					
	Bearbeiter: Land in Sicht				
lfd. Nummer:	255	Fläche: in m ²	0	Länge in m:	0
Bestandestyp:	99 Erhebungsfläche unbestimmten Typs				
Charakteristik:	Weidenutzung auf Steilwiese, mesophile "bunte" Fettwiese				
	Bearbeiter: Land in Sicht				
lfd. Nummer:	256	Fläche: in m ²	0	Länge in m:	0
Bestandestyp:	0102 Nadelwald/Nadelholzforst				
Charakteristik:					
	Bearbeiter: Land in Sicht				
lfd. Nummer:	257	Fläche: in m ²	0	Länge in m:	0
Bestandestyp:	0204 Streuobstbestand (Streuobstwiese/-weide, Obstbaumreihen)				
Charakteristik:					
	Bearbeiter: Land in Sicht				
lfd. Nummer:	258	Fläche: in m ²	0	Länge in m:	0
Bestandestyp:	0204 Streuobstbestand (Streuobstwiese/-weide, Obstbaumreihen)				
Charakteristik:					
	Bearbeiter: Land in Sicht				
lfd. Nummer:	259	Fläche: in m ²	0	Länge in m:	0
Bestandestyp:	0204 Streuobstbestand (Streuobstwiese/-weide, Obstbaumreihen)				
Charakteristik:					
	Bearbeiter: Land in Sicht				
lfd. Nummer:	260	Fläche: in m ²	0	Länge in m:	0
Bestandestyp:	0304 Sukzessionsfläche in ehemaligen Intensivgebieten				
Charakteristik:					
	Bearbeiter: Land in Sicht				
lfd. Nummer:	261	Fläche: in m ²	0	Länge in m:	0
Bestandestyp:	0204 Streuobstbestand (Streuobstwiese/-weide, Obstbaumreihen)				
Charakteristik:					
	Bearbeiter: Land in Sicht				
lfd. Nummer:	262	Fläche: in m ²	0	Länge in m:	0
Bestandestyp:	0204 Streuobstbestand (Streuobstwiese/-weide, Obstbaumreihen)				
Charakteristik:					
	Bearbeiter: Land in Sicht				
lfd. Nummer:	263	Fläche: in m ²	0	Länge in m:	0
Bestandestyp:	0204 Streuobstbestand (Streuobstwiese/-weide, Obstbaumreihen)				
Charakteristik:					
	Bearbeiter: Land in Sicht				

lfd. Nummer:	264	Fläche: in m ²	0	Länge in m:	0
Bestandestyp:	0204 Streuobstbestand (Streuobstwiese/-weide, Obstbaumreihen)				
Charakteristik:	Bearbeiter: Land in Sicht				
lfd. Nummer:	265	Fläche: in m ²	0	Länge in m:	0
Bestandestyp:	0204 Streuobstbestand (Streuobstwiese/-weide, Obstbaumreihen)				
Charakteristik:	Bearbeiter: Land in Sicht				
lfd. Nummer:	266	Fläche: in m ²	0	Länge in m:	0
Bestandestyp:	0204 Streuobstbestand (Streuobstwiese/-weide, Obstbaumreihen)				
Charakteristik:	Bearbeiter: Land in Sicht				
lfd. Nummer:	267	Fläche: in m ²	0	Länge in m:	0
Bestandestyp:	0103 Laub-Nadel-Mischwald/Laub-Nadelholz-Mischforst				
Charakteristik:	Bearbeiter: Land in Sicht				
lfd. Nummer:	268	Fläche: in m ²	0	Länge in m:	0
Bestandestyp:	0204 Streuobstbestand (Streuobstwiese/-weide, Obstbaumreihen)				
Charakteristik:	Bearbeiter: Land in Sicht				
lfd. Nummer:	269	Fläche: in m ²	0	Länge in m:	0
Bestandestyp:	0102 Nadelwald/Nadelholzforst				
Charakteristik:	Bearbeiter: Land in Sicht				
lfd. Nummer:	270	Fläche: in m ²	0	Länge in m:	0
Bestandestyp:	0201 Kleinstwaldfläche ("Feldgehölz"), Gebüsch oder Baumgruppe unter 1000m²				
Charakteristik:	Laubgehölzgruppe Bearbeiter: Land in Sicht				
lfd. Nummer:	271	Fläche: in m ²	0	Länge in m:	0
Bestandestyp:	0204 Streuobstbestand (Streuobstwiese/-weide, Obstbaumreihen)				
Charakteristik:	Bearbeiter: Land in Sicht				
lfd. Nummer:	272	Fläche: in m ²	0	Länge in m:	0
Bestandestyp:	0204 Streuobstbestand (Streuobstwiese/-weide, Obstbaumreihen)				
Charakteristik:	Bearbeiter: Land in Sicht				
lfd. Nummer:	273	Fläche: in m ²	0	Länge in m:	0
Bestandestyp:	0204 Streuobstbestand (Streuobstwiese/-weide, Obstbaumreihen)				
Charakteristik:	Bearbeiter: Land in Sicht				
lfd. Nummer:	274	Fläche: in m ²	0	Länge in m:	0
Bestandestyp:	0204 Streuobstbestand (Streuobstwiese/-weide, Obstbaumreihen)				
Charakteristik:	Bearbeiter: Land in Sicht				
lfd. Nummer:	275	Fläche: in m ²	0	Länge in m:	0
Bestandestyp:	0204 Streuobstbestand (Streuobstwiese/-weide, Obstbaumreihen)				
Charakteristik:	Bearbeiter: Land in Sicht				

lfd. Nummer:	276	Fläche: in m ²	0	Länge in m:	0
Bestandestyp:	0201 Kleinstwaldfläche ("Feldgehölz"), Gebüsch oder Baumgruppe unter 1000m²				
Charakteristik:	Laubgehölz				
	Bearbeiter: Land in Sicht				
lfd. Nummer:	277	Fläche: in m ²	0	Länge in m:	0
Bestandestyp:	0204 Streuobstbestand (Streuobstwiese/-weide, Obstbaumreihen)				
Charakteristik:					
	Bearbeiter: Land in Sicht				
lfd. Nummer:	278	Fläche: in m ²	0	Länge in m:	0
Bestandestyp:	0204 Streuobstbestand (Streuobstwiese/-weide, Obstbaumreihen)				
Charakteristik:					
	Bearbeiter: Land in Sicht				
lfd. Nummer:	279	Fläche: in m ²	0	Länge in m:	0
Bestandestyp:	0204 Streuobstbestand (Streuobstwiese/-weide, Obstbaumreihen)				
Charakteristik:					
	Bearbeiter: Land in Sicht				
lfd. Nummer:	280	Fläche: in m ²	0	Länge in m:	0
Bestandestyp:	0204 Streuobstbestand (Streuobstwiese/-weide, Obstbaumreihen)				
Charakteristik:					
	Bearbeiter: Land in Sicht				
lfd. Nummer:	281	Fläche: in m ²	0	Länge in m:	0
Bestandestyp:	0204 Streuobstbestand (Streuobstwiese/-weide, Obstbaumreihen)				
Charakteristik:					
	Bearbeiter: Land in Sicht				
lfd. Nummer:	282	Fläche: in m ²	0	Länge in m:	0
Bestandestyp:	0201 Kleinstwaldfläche ("Feldgehölz"), Gebüsch oder Baumgruppe unter 1000m²				
Charakteristik:	Laubgehölzgruppe				
	Bearbeiter: Land in Sicht				
lfd. Nummer:	283	Fläche: in m ²	0	Länge in m:	0
Bestandestyp:	0204 Streuobstbestand (Streuobstwiese/-weide, Obstbaumreihen)				
Charakteristik:					
	Bearbeiter: Land in Sicht				
lfd. Nummer:	284	Fläche: in m ²	0	Länge in m:	0
Bestandestyp:	0204 Streuobstbestand (Streuobstwiese/-weide, Obstbaumreihen)				
Charakteristik:					
	Bearbeiter: Land in Sicht				
lfd. Nummer:	285	Fläche: in m ²	0	Länge in m:	0
Bestandestyp:	0204 Streuobstbestand (Streuobstwiese/-weide, Obstbaumreihen)				
Charakteristik:					
	Bearbeiter: Land in Sicht				
lfd. Nummer:	286	Fläche: in m ²	0	Länge in m:	0
Bestandestyp:	0204 Streuobstbestand (Streuobstwiese/-weide, Obstbaumreihen)				
Charakteristik:					
	Bearbeiter: Land in Sicht				
lfd. Nummer:	287	Fläche: in m ²	0	Länge in m:	0
Bestandestyp:	0204 Streuobstbestand (Streuobstwiese/-weide, Obstbaumreihen)				
Charakteristik:					
	Bearbeiter: Land in Sicht				

lfd. Nummer:	288	Fläche: in m ²	0	Länge in m:	0
Bestandestyp:	0204 Streuobstbestand (Streuobstwiese/-weide, Obstbaumreihen)				
Charakteristik:	Bearbeiter: Land in Sicht				
lfd. Nummer:	289	Fläche: in m ²	0	Länge in m:	0
Bestandestyp:	0204 Streuobstbestand (Streuobstwiese/-weide, Obstbaumreihen)				
Charakteristik:	Bearbeiter: Land in Sicht				
lfd. Nummer:	290	Fläche: in m ²	0	Länge in m:	0
Bestandestyp:	0204 Streuobstbestand (Streuobstwiese/-weide, Obstbaumreihen)				
Charakteristik:	Bearbeiter: Land in Sicht				
lfd. Nummer:	291	Fläche: in m ²	0	Länge in m:	0
Bestandestyp:	0204 Streuobstbestand (Streuobstwiese/-weide, Obstbaumreihen)				
Charakteristik:	Bearbeiter: Land in Sicht				
lfd. Nummer:	292	Fläche: in m ²	0	Länge in m:	0
Bestandestyp:	0204 Streuobstbestand (Streuobstwiese/-weide, Obstbaumreihen)				
Charakteristik:	Bearbeiter: Land in Sicht				
lfd. Nummer:	293	Fläche: in m ²	0	Länge in m:	0
Bestandestyp:	0204 Streuobstbestand (Streuobstwiese/-weide, Obstbaumreihen)				
Charakteristik:	Bearbeiter: Land in Sicht				
lfd. Nummer:	294	Fläche: in m ²	0	Länge in m:	0
Bestandestyp:	0204 Streuobstbestand (Streuobstwiese/-weide, Obstbaumreihen)				
Charakteristik:	Bearbeiter: Land in Sicht				
lfd. Nummer:	295	Fläche: in m ²	0	Länge in m:	0
Bestandestyp:	0204 Streuobstbestand (Streuobstwiese/-weide, Obstbaumreihen)				
Charakteristik:	Bearbeiter: Land in Sicht				
lfd. Nummer:	296	Fläche: in m ²	0	Länge in m:	0
Bestandestyp:	0204 Streuobstbestand (Streuobstwiese/-weide, Obstbaumreihen)				
Charakteristik:	Bearbeiter: Land in Sicht				
lfd. Nummer:	297	Fläche: in m ²	0	Länge in m:	0
Bestandestyp:	0204 Streuobstbestand (Streuobstwiese/-weide, Obstbaumreihen)				
Charakteristik:	Bearbeiter: Land in Sicht				
lfd. Nummer:	298	Fläche: in m ²	0	Länge in m:	0
Bestandestyp:	0104 Laubwald/Laubholzforst				
Charakteristik:	Bearbeiter: Land in Sicht				
lfd. Nummer:	299	Fläche: in m ²	0	Länge in m:	0
Bestandestyp:	0102 Nadelwald/Nadelholzforst				
Charakteristik:	Bearbeiter: Land in Sicht				

lfd. Nummer:	300	Fläche: in m ²	0	Länge in m:	0
Bestandestyp:	0103 Laub-Nadel-Mischwald/Laub-Nadelholz-Mischforst				
Charakteristik:					
	Bearbeiter: Land in Sicht				
lfd. Nummer:	301	Fläche: in m ²	0	Länge in m:	0
Bestandestyp:	0102 Nadelwald/Nadelholzforst				
Charakteristik:					
	Bearbeiter: Land in Sicht				
lfd. Nummer:	302	Fläche: in m ²	0	Länge in m:	0
Bestandestyp:	0104 Laubwald/Laubholzforst				
Charakteristik:					
	Bearbeiter: Land in Sicht				
lfd. Nummer:	303	Fläche: in m ²	0	Länge in m:	0
Bestandestyp:	0103 Laub-Nadel-Mischwald/Laub-Nadelholz-Mischforst				
Charakteristik:					
	Bearbeiter: Land in Sicht				
lfd. Nummer:	304	Fläche: in m ²	0	Länge in m:	0
Bestandestyp:	0204 Streuobstbestand (Streuobstwiese/-weide, Obstbaumreihen)				
Charakteristik:					
	Bearbeiter: Land in Sicht				
lfd. Nummer:	305	Fläche: in m ²	0	Länge in m:	0
Bestandestyp:	99 Erhebungsfläche unbestimmten Typs				
Charakteristik:	Weide auf Böschung, mesophile Fettwiese				
	Bearbeiter: Land in Sicht				
lfd. Nummer:	306	Fläche: in m ²	0	Länge in m:	0
Bestandestyp:	99 Erhebungsfläche unbestimmten Typs				
Charakteristik:	Weide auf Steilböschung, mesophile Fettwiese				
	Bearbeiter: Land in Sicht				
lfd. Nummer:	307	Fläche: in m ²	0	Länge in m:	0
Bestandestyp:	030802 Mesophile, "bunte" Fettwiese und die meisten Magerrasen, -weiden				
Charakteristik:	auf Steilböschung				
	Bearbeiter: Land in Sicht				
lfd. Nummer:	308	Fläche: in m ²	0	Länge in m:	0
Bestandestyp:	0204 Streuobstbestand (Streuobstwiese/-weide, Obstbaumreihen)				
Charakteristik:					
	Bearbeiter: Land in Sicht				
lfd. Nummer:	309	Fläche: in m ²	0	Länge in m:	0
Bestandestyp:	0204 Streuobstbestand (Streuobstwiese/-weide, Obstbaumreihen)				
Charakteristik:					
	Bearbeiter: Land in Sicht				
lfd. Nummer:	310	Fläche: in m ²	0	Länge in m:	0
Bestandestyp:	0204 Streuobstbestand (Streuobstwiese/-weide, Obstbaumreihen)				
Charakteristik:					
	Bearbeiter: Land in Sicht				
lfd. Nummer:	311	Fläche: in m ²	0	Länge in m:	0
Bestandestyp:	0204 Streuobstbestand (Streuobstwiese/-weide, Obstbaumreihen)				
Charakteristik:					
	Bearbeiter: Land in Sicht				

lfd. Nummer:	312	Fläche: in m ²	0	Länge in m:	0
Bestandestyp:	0102 Nadelwald/Nadelholzforst				
Charakteristik:					
	Bearbeiter: Land in Sicht				
lfd. Nummer:	313	Fläche: in m ²	0	Länge in m:	0
Bestandestyp:	0103 Laub-Nadel-Mischwald/Laub-Nadelholz-Mischforst				
Charakteristik:					
	Bearbeiter: Land in Sicht				
lfd. Nummer:	314	Fläche: in m ²	0	Länge in m:	0
Bestandestyp:	0204 Streuobstbestand (Streuobstwiese/-weide, Obstbaumreihen)				
Charakteristik:					
	Bearbeiter: Land in Sicht				
lfd. Nummer:	315	Fläche: in m ²	0	Länge in m:	0
Bestandestyp:	0204 Streuobstbestand (Streuobstwiese/-weide, Obstbaumreihen)				
Charakteristik:					
	Bearbeiter: Land in Sicht				
lfd. Nummer:	316	Fläche: in m ²	0	Länge in m:	0
Bestandestyp:	0204 Streuobstbestand (Streuobstwiese/-weide, Obstbaumreihen)				
Charakteristik:					
	Bearbeiter: Land in Sicht				
lfd. Nummer:	317	Fläche: in m ²	0	Länge in m:	0
Bestandestyp:	0204 Streuobstbestand (Streuobstwiese/-weide, Obstbaumreihen)				
Charakteristik:					
	Bearbeiter: Land in Sicht				
lfd. Nummer:	318	Fläche: in m ²	0	Länge in m:	0
Bestandestyp:	0204 Streuobstbestand (Streuobstwiese/-weide, Obstbaumreihen)				
Charakteristik:					
	Bearbeiter: Land in Sicht				
lfd. Nummer:	319	Fläche: in m ²	0	Länge in m:	0
Bestandestyp:	0204 Streuobstbestand (Streuobstwiese/-weide, Obstbaumreihen)				
Charakteristik:					
	Bearbeiter: Land in Sicht				
lfd. Nummer:	320	Fläche: in m ²	0	Länge in m:	0
Bestandestyp:	0204 Streuobstbestand (Streuobstwiese/-weide, Obstbaumreihen)				
Charakteristik:					
	Bearbeiter: Land in Sicht				
lfd. Nummer:	321	Fläche: in m ²	0	Länge in m:	0
Bestandestyp:	0204 Streuobstbestand (Streuobstwiese/-weide, Obstbaumreihen)				
Charakteristik:					
	Bearbeiter: Land in Sicht				
lfd. Nummer:	322	Fläche: in m ²	0	Länge in m:	0
Bestandestyp:	0204 Streuobstbestand (Streuobstwiese/-weide, Obstbaumreihen)				
Charakteristik:					
	Bearbeiter: Land in Sicht				
lfd. Nummer:	323	Fläche: in m ²	0	Länge in m:	0
Bestandestyp:	0201 Kleinstwaldfläche ("Feldgehölz"), Gebüsch oder Baumgruppe unter 1000m²				
Charakteristik:	Laubgehölzgruppe				
	Bearbeiter: Land in Sicht				

lfd. Nummer:	324	Fläche: in m ²	0	Länge in m:	0
Bestandestyp:	0201 Kleinstwaldfläche ("Feldgehölz"), Gebüsch oder Baumgruppe unter 1000m²				
Charakteristik:	Laubgehölzgruppe				
	Bearbeiter: Land in Sicht				
lfd. Nummer:	325	Fläche: in m ²	0	Länge in m:	0
Bestandestyp:	0201 Kleinstwaldfläche ("Feldgehölz"), Gebüsch oder Baumgruppe unter 1000m²				
Charakteristik:	Birkengruppe				
	Bearbeiter: Land in Sicht				
lfd. Nummer:	326	Fläche: in m ²	0	Länge in m:	0
Bestandestyp:	0204 Streuobstbestand (Streuobstwiese/-weide, Obstbaumreihen)				
Charakteristik:					
	Bearbeiter: Land in Sicht				
lfd. Nummer:	327	Fläche: in m ²	0	Länge in m:	0
Bestandestyp:	0204 Streuobstbestand (Streuobstwiese/-weide, Obstbaumreihen)				
Charakteristik:					
	Bearbeiter: Land in Sicht				
lfd. Nummer:	328	Fläche: in m ²	0	Länge in m:	0
Bestandestyp:	0204 Streuobstbestand (Streuobstwiese/-weide, Obstbaumreihen)				
Charakteristik:					
	Bearbeiter: Land in Sicht				
lfd. Nummer:	329	Fläche: in m ²	0	Länge in m:	0
Bestandestyp:	0102 Nadelwald/Nadelholzforst				
Charakteristik:					
	Bearbeiter: Land in Sicht				
lfd. Nummer:	330	Fläche: in m ²	0	Länge in m:	0
Bestandestyp:	0103 Laub-Nadel-Mischwald/Laub-Nadelholz-Mischforst				
Charakteristik:					
	Bearbeiter: Land in Sicht				
lfd. Nummer:	331	Fläche: in m ²	0	Länge in m:	0
Bestandestyp:	0102 Nadelwald/Nadelholzforst				
Charakteristik:					
	Bearbeiter: Land in Sicht				
lfd. Nummer:	332	Fläche: in m ²	0	Länge in m:	0
Bestandestyp:	0102 Nadelwald/Nadelholzforst				
Charakteristik:					
	Bearbeiter: Land in Sicht				
lfd. Nummer:	333	Fläche: in m ²	0	Länge in m:	0
Bestandestyp:	0204 Streuobstbestand (Streuobstwiese/-weide, Obstbaumreihen)				
Charakteristik:					
	Bearbeiter: Land in Sicht				
lfd. Nummer:	334	Fläche: in m ²	0	Länge in m:	0
Bestandestyp:	0202 Uferbegleitgehölz				
Charakteristik:	entlang Ager				
	Bearbeiter: Land in Sicht				
lfd. Nummer:	335	Fläche: in m ²	0	Länge in m:	0
Bestandestyp:	0103 Laub-Nadel-Mischwald/Laub-Nadelholz-Mischforst				
Charakteristik:					
	Bearbeiter: Land in Sicht				

lfd. Nummer:	336	Fläche: in m ²	0	Länge in m:	0
Bestandestyp:	0103 Laub-Nadel-Mischwald/Laub-Nadelholz-Mischforst				
Charakteristik:					
	Bearbeiter: Land in Sicht				
lfd. Nummer:	337	Fläche: in m ²	0	Länge in m:	0
Bestandestyp:	0103 Laub-Nadel-Mischwald/Laub-Nadelholz-Mischforst				
Charakteristik:					
	Bearbeiter: Land in Sicht				
lfd. Nummer:	338	Fläche: in m ²	0	Länge in m:	0
Bestandestyp:	0202 Uferbegleitgehölz				
Charakteristik:	entlang Aurach				
	Bearbeiter: Land in Sicht				
lfd. Nummer:	339	Fläche: in m ²	0	Länge in m:	0
Bestandestyp:	0103 Laub-Nadel-Mischwald/Laub-Nadelholz-Mischforst				
Charakteristik:					
	Bearbeiter: Land in Sicht				
lfd. Nummer:	340	Fläche: in m ²	0	Länge in m:	0
Bestandestyp:	0202 Uferbegleitgehölz				
Charakteristik:	entlang Aurach				
	Bearbeiter: Land in Sicht				
lfd. Nummer:	341	Fläche: in m ²	0	Länge in m:	0
Bestandestyp:	0202 Uferbegleitgehölz				
Charakteristik:	entlang Aurach				
	Bearbeiter: Land in Sicht				
lfd. Nummer:	342	Fläche: in m ²	0	Länge in m:	0
Bestandestyp:	0202 Uferbegleitgehölz				
Charakteristik:	entlang Aurach				
	Bearbeiter: Land in Sicht				
lfd. Nummer:	343	Fläche: in m ²	0	Länge in m:	0
Bestandestyp:	0202 Uferbegleitgehölz				
Charakteristik:	entlang Aurach				
	Bearbeiter: Land in Sicht				
lfd. Nummer:	344	Fläche: in m ²	0	Länge in m:	0
Bestandestyp:	0202 Uferbegleitgehölz				
Charakteristik:	entlang Aurach				
	Bearbeiter: Land in Sicht				
lfd. Nummer:	345	Fläche: in m ²	0	Länge in m:	0
Bestandestyp:	0201 Kleinstwaldfläche ("Feldgehölz"), Gebüsch oder Baumgruppe unter 1000m²				
Charakteristik:	Laubgehölzgruppe				
	Bearbeiter: Land in Sicht				
lfd. Nummer:	346	Fläche: in m ²	0	Länge in m:	0
Bestandestyp:	0201 Kleinstwaldfläche ("Feldgehölz"), Gebüsch oder Baumgruppe unter 1000m²				
Charakteristik:	Laubgehölzgruppe				
	Bearbeiter: Land in Sicht				
lfd. Nummer:	347	Fläche: in m ²	0	Länge in m:	0
Bestandestyp:	0103 Laub-Nadel-Mischwald/Laub-Nadelholz-Mischforst				
Charakteristik:					
	Bearbeiter: Land in Sicht				

lfd. Nummer:	348	Fläche: in m ²	0	Länge in m:	0
Bestandestyp:	0104 Laubwald/Laubholzforst				
Charakteristik:					
	Bearbeiter: Land in Sicht				
lfd. Nummer:	349	Fläche: in m ²	0	Länge in m:	0
Bestandestyp:	0104 Laubwald/Laubholzforst				
Charakteristik:					
	Bearbeiter: Land in Sicht				
lfd. Nummer:	350	Fläche: in m ²	0	Länge in m:	0
Bestandestyp:	0201 Kleinstwaldfläche ("Feldgehölz"), Gebüsch oder Baumgruppe unter 1000m²				
Charakteristik:	Laubgehölze				
	Bearbeiter: Land in Sicht				
lfd. Nummer:	351	Fläche: in m ²	0	Länge in m:	0
Bestandestyp:	0103 Laub-Nadel-Mischwald/Laub-Nadelholz-Mischforst				
Charakteristik:					
	Bearbeiter: Land in Sicht				
lfd. Nummer:	352	Fläche: in m ²	0	Länge in m:	0
Bestandestyp:	0202 Uferbegleitgehölz				
Charakteristik:	entlang Aurach				
	Bearbeiter: Land in Sicht				
lfd. Nummer:	353	Fläche: in m ²	0	Länge in m:	0
Bestandestyp:	0204 Streuobstbestand (Streuobstwiese/-weide, Obstbaumreihen)				
Charakteristik:					
	Bearbeiter: Land in Sicht				
lfd. Nummer:	354	Fläche: in m ²	0	Länge in m:	0
Bestandestyp:	0202 Uferbegleitgehölz				
Charakteristik:	entlang Aurach				
	Bearbeiter: Land in Sicht				
lfd. Nummer:	355	Fläche: in m ²	0	Länge in m:	0
Bestandestyp:	0204 Streuobstbestand (Streuobstwiese/-weide, Obstbaumreihen)				
Charakteristik:					
	Bearbeiter: Land in Sicht				
lfd. Nummer:	356	Fläche: in m ²	0	Länge in m:	0
Bestandestyp:	0202 Uferbegleitgehölz				
Charakteristik:	entlang Aurach				
	Bearbeiter: Land in Sicht				
lfd. Nummer:	357	Fläche: in m ²	0	Länge in m:	0
Bestandestyp:	0202 Uferbegleitgehölz				
Charakteristik:	entlang Aurach				
	Bearbeiter: Land in Sicht				
lfd. Nummer:	358	Fläche: in m ²	0	Länge in m:	0
Bestandestyp:	0104 Laubwald/Laubholzforst				
Charakteristik:					
	Bearbeiter: Land in Sicht				
lfd. Nummer:	359	Fläche: in m ²	0	Länge in m:	0
Bestandestyp:	0204 Streuobstbestand (Streuobstwiese/-weide, Obstbaumreihen)				
Charakteristik:					
	Bearbeiter: Land in Sicht				

lfd. Nummer:	360	Fläche: in m ²	0	Länge in m:	0
Bestandestyp:	0202 Uferbegleitgehölz				
Charakteristik:	entlang Aurach				
	Bearbeiter: Land in Sicht				
lfd. Nummer:	361	Fläche: in m ²	0	Länge in m:	0
Bestandestyp:	0204 Streuobstbestand (Streuobstwiese/-weide, Obstbaumreihen)				
Charakteristik:					
	Bearbeiter: Land in Sicht				
lfd. Nummer:	362	Fläche: in m ²	0	Länge in m:	0
Bestandestyp:	0201 Kleinstwaldfläche ("Feldgehölz"), Gebüsch oder Baumgruppe unter 1000m²				
Charakteristik:	Fichtengruppe				
	Bearbeiter: Land in Sicht				
lfd. Nummer:	363	Fläche: in m ²	0	Länge in m:	0
Bestandestyp:	0204 Streuobstbestand (Streuobstwiese/-weide, Obstbaumreihen)				
Charakteristik:					
	Bearbeiter: Land in Sicht				
lfd. Nummer:	364	Fläche: in m ²	0	Länge in m:	0
Bestandestyp:	0204 Streuobstbestand (Streuobstwiese/-weide, Obstbaumreihen)				
Charakteristik:					
	Bearbeiter: Land in Sicht				
lfd. Nummer:	365	Fläche: in m ²	0	Länge in m:	0
Bestandestyp:	0103 Laub-Nadel-Mischwald/Laub-Nadelholz-Mischforst				
Charakteristik:					
	Bearbeiter: Land in Sicht				
lfd. Nummer:	366	Fläche: in m ²	0	Länge in m:	0
Bestandestyp:	0204 Streuobstbestand (Streuobstwiese/-weide, Obstbaumreihen)				
Charakteristik:					
	Bearbeiter: Land in Sicht				
lfd. Nummer:	367	Fläche: in m ²	0	Länge in m:	0
Bestandestyp:	0204 Streuobstbestand (Streuobstwiese/-weide, Obstbaumreihen)				
Charakteristik:					
	Bearbeiter: Land in Sicht				
lfd. Nummer:	368	Fläche: in m ²	0	Länge in m:	0
Bestandestyp:	0204 Streuobstbestand (Streuobstwiese/-weide, Obstbaumreihen)				
Charakteristik:					
	Bearbeiter: Land in Sicht				
lfd. Nummer:	369	Fläche: in m ²	0	Länge in m:	0
Bestandestyp:	0102 Nadelwald/Nadelholzforst				
Charakteristik:					
	Bearbeiter: Land in Sicht				
lfd. Nummer:	370	Fläche: in m ²	0	Länge in m:	0
Bestandestyp:	0204 Streuobstbestand (Streuobstwiese/-weide, Obstbaumreihen)				
Charakteristik:					
	Bearbeiter: Land in Sicht				
lfd. Nummer:	371	Fläche: in m ²	0	Länge in m:	0
Bestandestyp:	0204 Streuobstbestand (Streuobstwiese/-weide, Obstbaumreihen)				
Charakteristik:					
	Bearbeiter: Land in Sicht				

lfd. Nummer:	372	Fläche: in m ²	0	Länge in m:	0
Bestandestyp:	0204 Streuobstbestand (Streuobstwiese/-weide, Obstbaumreihen)				
Charakteristik:	Bearbeiter: Land in Sicht				
lfd. Nummer:	373	Fläche: in m ²	0	Länge in m:	0
Bestandestyp:	0103 Laub-Nadel-Mischwald/Laub-Nadelholz-Mischforst				
Charakteristik:	Bearbeiter: Land in Sicht				
lfd. Nummer:	374	Fläche: in m ²	0	Länge in m:	0
Bestandestyp:	0204 Streuobstbestand (Streuobstwiese/-weide, Obstbaumreihen)				
Charakteristik:	Bearbeiter: Land in Sicht				
lfd. Nummer:	375	Fläche: in m ²	0	Länge in m:	0
Bestandestyp:	0204 Streuobstbestand (Streuobstwiese/-weide, Obstbaumreihen)				
Charakteristik:	Bearbeiter: Land in Sicht				
lfd. Nummer:	376	Fläche: in m ²	0	Länge in m:	0
Bestandestyp:	0103 Laub-Nadel-Mischwald/Laub-Nadelholz-Mischforst				
Charakteristik:	Bearbeiter: Land in Sicht				
lfd. Nummer:	377	Fläche: in m ²	0	Länge in m:	0
Bestandestyp:	0201 Kleinstwaldfläche ("Feldgehölz"), Gebüsch oder Baumgruppe unter 1000m²				
Charakteristik:	Laubgehölzgruppe Bearbeiter: Land in Sicht				
lfd. Nummer:	378	Fläche: in m ²	0	Länge in m:	0
Bestandestyp:	0204 Streuobstbestand (Streuobstwiese/-weide, Obstbaumreihen)				
Charakteristik:	Bearbeiter: Land in Sicht				
lfd. Nummer:	379	Fläche: in m ²	0	Länge in m:	0
Bestandestyp:	0204 Streuobstbestand (Streuobstwiese/-weide, Obstbaumreihen)				
Charakteristik:	Bearbeiter: Land in Sicht				
lfd. Nummer:	380	Fläche: in m ²	0	Länge in m:	0
Bestandestyp:	0102 Nadelwald/Nadelholzforst				
Charakteristik:	Bearbeiter: Land in Sicht				
lfd. Nummer:	381	Fläche: in m ²	0	Länge in m:	0
Bestandestyp:	0204 Streuobstbestand (Streuobstwiese/-weide, Obstbaumreihen)				
Charakteristik:	Bearbeiter: Land in Sicht				
lfd. Nummer:	382	Fläche: in m ²	0	Länge in m:	0
Bestandestyp:	0204 Streuobstbestand (Streuobstwiese/-weide, Obstbaumreihen)				
Charakteristik:	Bearbeiter: Land in Sicht				
lfd. Nummer:	383	Fläche: in m ²	0	Länge in m:	0
Bestandestyp:	0204 Streuobstbestand (Streuobstwiese/-weide, Obstbaumreihen)				
Charakteristik:	Bearbeiter: Land in Sicht				

lfd. Nummer:	384	Fläche: in m ²	0	Länge in m:	0
Bestandestyp:	0204 Streuobstbestand (Streuobstwiese/-weide, Obstbaumreihen)				
Charakteristik:	Bearbeiter: Land in Sicht				
lfd. Nummer:	385	Fläche: in m ²	0	Länge in m:	0
Bestandestyp:	0103 Laub-Nadel-Mischwald/Laub-Nadelholz-Mischforst				
Charakteristik:	Bearbeiter: Land in Sicht				
lfd. Nummer:	386	Fläche: in m ²	0	Länge in m:	0
Bestandestyp:	0103 Laub-Nadel-Mischwald/Laub-Nadelholz-Mischforst				
Charakteristik:	Bearbeiter: Land in Sicht				
lfd. Nummer:	387	Fläche: in m ²	0	Länge in m:	0
Bestandestyp:	0103 Laub-Nadel-Mischwald/Laub-Nadelholz-Mischforst				
Charakteristik:	Bearbeiter: Land in Sicht				
lfd. Nummer:	388	Fläche: in m ²	0	Länge in m:	0
Bestandestyp:	0204 Streuobstbestand (Streuobstwiese/-weide, Obstbaumreihen)				
Charakteristik:	Bearbeiter: Land in Sicht				
lfd. Nummer:	389	Fläche: in m ²	0	Länge in m:	0
Bestandestyp:	0204 Streuobstbestand (Streuobstwiese/-weide, Obstbaumreihen)				
Charakteristik:	Bearbeiter: Land in Sicht				
lfd. Nummer:	390	Fläche: in m ²	0	Länge in m:	0
Bestandestyp:	0204 Streuobstbestand (Streuobstwiese/-weide, Obstbaumreihen)				
Charakteristik:	Bearbeiter: Land in Sicht				
lfd. Nummer:	391	Fläche: in m ²	0	Länge in m:	0
Bestandestyp:	0202 Uferbegleitgehölz				
Charakteristik:	Esche, Erle Bearbeiter: Land in Sicht				
lfd. Nummer:	392	Fläche: in m ²	0	Länge in m:	0
Bestandestyp:	0202 Uferbegleitgehölz				
Charakteristik:	Esche, Erle Bearbeiter: Land in Sicht				
lfd. Nummer:	393	Fläche: in m ²	0	Länge in m:	0
Bestandestyp:	0103 Laub-Nadel-Mischwald/Laub-Nadelholz-Mischforst				
Charakteristik:	Bearbeiter: Land in Sicht				
lfd. Nummer:	394	Fläche: in m ²	0	Länge in m:	0
Bestandestyp:	0103 Laub-Nadel-Mischwald/Laub-Nadelholz-Mischforst				
Charakteristik:	Bearbeiter: Land in Sicht				
lfd. Nummer:	395	Fläche: in m ²	0	Länge in m:	0
Bestandestyp:	0103 Laub-Nadel-Mischwald/Laub-Nadelholz-Mischforst				
Charakteristik:	Bearbeiter: Land in Sicht				

lfd. Nummer:	396	Fläche: in m ²	0	Länge in m:	0
Bestandestyp:	0103 Laub-Nadel-Mischwald/Laub-Nadelholz-Mischforst				
Charakteristik:					
	Bearbeiter: Land in Sicht				
lfd. Nummer:	397	Fläche: in m ²	0	Länge in m:	0
Bestandestyp:	0401 Stehendes Gewässer				
Charakteristik:	Tümpel				
	Bearbeiter: Land in Sicht				
lfd. Nummer:	398	Fläche: in m ²	0	Länge in m:	0
Bestandestyp:	0103 Laub-Nadel-Mischwald/Laub-Nadelholz-Mischforst				
Charakteristik:					
	Bearbeiter: Land in Sicht				
lfd. Nummer:	399	Fläche: in m ²	0	Länge in m:	0
Bestandestyp:	0103 Laub-Nadel-Mischwald/Laub-Nadelholz-Mischforst				
Charakteristik:					
	Bearbeiter: Land in Sicht				
lfd. Nummer:	400	Fläche: in m ²	0	Länge in m:	0
Bestandestyp:	0103 Laub-Nadel-Mischwald/Laub-Nadelholz-Mischforst				
Charakteristik:					
	Bearbeiter: Land in Sicht				
lfd. Nummer:	401	Fläche: in m ²	0	Länge in m:	0
Bestandestyp:	0204 Streuobstbestand (Streuobstwiese/-weide, Obstbaumreihen)				
Charakteristik:					
	Bearbeiter: Land in Sicht				
lfd. Nummer:	402	Fläche: in m ²	0	Länge in m:	0
Bestandestyp:	0204 Streuobstbestand (Streuobstwiese/-weide, Obstbaumreihen)				
Charakteristik:					
	Bearbeiter: Land in Sicht				
lfd. Nummer:	403	Fläche: in m ²	0	Länge in m:	0
Bestandestyp:	0103 Laub-Nadel-Mischwald/Laub-Nadelholz-Mischforst				
Charakteristik:					
	Bearbeiter: Land in Sicht				
lfd. Nummer:	404	Fläche: in m ²	0	Länge in m:	0
Bestandestyp:	0202 Uferbegleitgehölz				
Charakteristik:					
	Bearbeiter: Land in Sicht				
lfd. Nummer:	405	Fläche: in m ²	0	Länge in m:	0
Bestandestyp:	0103 Laub-Nadel-Mischwald/Laub-Nadelholz-Mischforst				
Charakteristik:					
	Bearbeiter: Land in Sicht				
lfd. Nummer:	406	Fläche: in m ²	0	Länge in m:	0
Bestandestyp:	0204 Streuobstbestand (Streuobstwiese/-weide, Obstbaumreihen)				
Charakteristik:					
	Bearbeiter: Land in Sicht				
lfd. Nummer:	407	Fläche: in m ²	0	Länge in m:	0
Bestandestyp:	0202 Uferbegleitgehölz				
Charakteristik:					
	Bearbeiter: Land in Sicht				

lfd. Nummer:	408	Fläche: in m ²	0	Länge in m:	0
Bestandestyp:	0201 Kleinstwaldfläche ("Feldgehölz"), Gebüsch oder Baumgruppe unter 1000m²				
Charakteristik:	Laubgehölz				
	Bearbeiter: Land in Sicht				
lfd. Nummer:	409	Fläche: in m ²	0	Länge in m:	0
Bestandestyp:	0104 Laubwald/Laubholzforst				
Charakteristik:					
	Bearbeiter: Land in Sicht				
lfd. Nummer:	410	Fläche: in m ²	0	Länge in m:	0
Bestandestyp:	0202 Uferbegleitgehölz				
Charakteristik:					
	Bearbeiter: Land in Sicht				
lfd. Nummer:	411	Fläche: in m ²	0	Länge in m:	0
Bestandestyp:	0202 Uferbegleitgehölz				
Charakteristik:					
	Bearbeiter: Land in Sicht				
lfd. Nummer:	412	Fläche: in m ²	0	Länge in m:	0
Bestandestyp:	0104 Laubwald/Laubholzforst				
Charakteristik:					
	Bearbeiter: Land in Sicht				
lfd. Nummer:	413	Fläche: in m ²	0	Länge in m:	0
Bestandestyp:	0204 Streuobstbestand (Streuobstwiese/-weide, Obstbaumreihen)				
Charakteristik:					
	Bearbeiter: Land in Sicht				
lfd. Nummer:	414	Fläche: in m ²	0	Länge in m:	0
Bestandestyp:	0102 Nadelwald/Nadelholzforst				
Charakteristik:					
	Bearbeiter: Land in Sicht				
lfd. Nummer:	415	Fläche: in m ²	0	Länge in m:	0
Bestandestyp:	0204 Streuobstbestand (Streuobstwiese/-weide, Obstbaumreihen)				
Charakteristik:					
	Bearbeiter: Land in Sicht				
lfd. Nummer:	416	Fläche: in m ²	0	Länge in m:	0
Bestandestyp:	0102 Nadelwald/Nadelholzforst				
Charakteristik:					
	Bearbeiter: Land in Sicht				
lfd. Nummer:	417	Fläche: in m ²	0	Länge in m:	0
Bestandestyp:	0204 Streuobstbestand (Streuobstwiese/-weide, Obstbaumreihen)				
Charakteristik:					
	Bearbeiter: Land in Sicht				
lfd. Nummer:	418	Fläche: in m ²	0	Länge in m:	0
Bestandestyp:	0204 Streuobstbestand (Streuobstwiese/-weide, Obstbaumreihen)				
Charakteristik:					
	Bearbeiter: Land in Sicht				
lfd. Nummer:	419	Fläche: in m ²	0	Länge in m:	0
Bestandestyp:	0103 Laub-Nadel-Mischwald/Laub-Nadelholz-Mischforst				
Charakteristik:					
	Bearbeiter: Land in Sicht				

lfd. Nummer:	420	Fläche: in m ²	0	Länge in m:	0
Bestandestyp:	0103 Laub-Nadel-Mischwald/Laub-Nadelholz-Mischforst				
Charakteristik:	Bearbeiter: Land in Sicht				
lfd. Nummer:	421	Fläche: in m ²	0	Länge in m:	0
Bestandestyp:	0103 Laub-Nadel-Mischwald/Laub-Nadelholz-Mischforst				
Charakteristik:	Bearbeiter: Land in Sicht				
lfd. Nummer:	422	Fläche: in m ²	0	Länge in m:	0
Bestandestyp:	0204 Streuobstbestand (Streuobstwiese/-weide, Obstbaumreihen)				
Charakteristik:	Bearbeiter: Land in Sicht				
lfd. Nummer:	423	Fläche: in m ²	0	Länge in m:	0
Bestandestyp:	0103 Laub-Nadel-Mischwald/Laub-Nadelholz-Mischforst				
Charakteristik:	Bearbeiter: Land in Sicht				
lfd. Nummer:	424	Fläche: in m ²	0	Länge in m:	0
Bestandestyp:	030302 Sukzessionsfläche des trockenen Extensivgrünlandes mit oder ohne jüngerem Gehölzaufwuchs				
Charakteristik:	Autobahnknoten Bearbeiter: Land in Sicht				
lfd. Nummer:	425	Fläche: in m ²	0	Länge in m:	0
Bestandestyp:	0103 Laub-Nadel-Mischwald/Laub-Nadelholz-Mischforst				
Charakteristik:	Bearbeiter: Land in Sicht				
lfd. Nummer:	426	Fläche: in m ²	0	Länge in m:	0
Bestandestyp:	0204 Streuobstbestand (Streuobstwiese/-weide, Obstbaumreihen)				
Charakteristik:	Bearbeiter: Land in Sicht				
lfd. Nummer:	427	Fläche: in m ²	0	Länge in m:	0
Bestandestyp:	0204 Streuobstbestand (Streuobstwiese/-weide, Obstbaumreihen)				
Charakteristik:	Bearbeiter: Land in Sicht				
lfd. Nummer:	428	Fläche: in m ²	0	Länge in m:	0
Bestandestyp:	0204 Streuobstbestand (Streuobstwiese/-weide, Obstbaumreihen)				
Charakteristik:	Bearbeiter: Land in Sicht				
lfd. Nummer:	429	Fläche: in m ²	0	Länge in m:	0
Bestandestyp:	0204 Streuobstbestand (Streuobstwiese/-weide, Obstbaumreihen)				
Charakteristik:	Bearbeiter: Land in Sicht				
lfd. Nummer:	430	Fläche: in m ²	0	Länge in m:	0
Bestandestyp:	0204 Streuobstbestand (Streuobstwiese/-weide, Obstbaumreihen)				
Charakteristik:	Bearbeiter: Land in Sicht				
lfd. Nummer:	431	Fläche: in m ²	0	Länge in m:	0
Bestandestyp:	0204 Streuobstbestand (Streuobstwiese/-weide, Obstbaumreihen)				
Charakteristik:	Bearbeiter: Land in Sicht				

lfd. Nummer:	432	Fläche: in m ²	0	Länge in m:	0
Bestandestyp:	0204 Streuobstbestand (Streuobstwiese/-weide, Obstbaumreihen)				
Charakteristik:	Bearbeiter: Land in Sicht				
lfd. Nummer:	433	Fläche: in m ²	0	Länge in m:	0
Bestandestyp:	0204 Streuobstbestand (Streuobstwiese/-weide, Obstbaumreihen)				
Charakteristik:	Bearbeiter: Land in Sicht				
lfd. Nummer:	434	Fläche: in m ²	0	Länge in m:	0
Bestandestyp:	99 Erhebungsfläche unbestimmten Typs				
Charakteristik:	Weide auf Steilhang Bearbeiter: Land in Sicht				
lfd. Nummer:	435	Fläche: in m ²	0	Länge in m:	0
Bestandestyp:	0204 Streuobstbestand (Streuobstwiese/-weide, Obstbaumreihen)				
Charakteristik:	Bearbeiter: Land in Sicht				
lfd. Nummer:	436	Fläche: in m ²	0	Länge in m:	0
Bestandestyp:	0204 Streuobstbestand (Streuobstwiese/-weide, Obstbaumreihen)				
Charakteristik:	Bearbeiter: Land in Sicht				
lfd. Nummer:	437	Fläche: in m ²	0	Länge in m:	0
Bestandestyp:	0204 Streuobstbestand (Streuobstwiese/-weide, Obstbaumreihen)				
Charakteristik:	Bearbeiter: Land in Sicht				
lfd. Nummer:	438	Fläche: in m ²	0	Länge in m:	0
Bestandestyp:	0204 Streuobstbestand (Streuobstwiese/-weide, Obstbaumreihen)				
Charakteristik:	Bearbeiter: Land in Sicht				
lfd. Nummer:	439	Fläche: in m ²	0	Länge in m:	0
Bestandestyp:	0204 Streuobstbestand (Streuobstwiese/-weide, Obstbaumreihen)				
Charakteristik:	Bearbeiter: Land in Sicht				
lfd. Nummer:	440	Fläche: in m ²	0	Länge in m:	0
Bestandestyp:	0204 Streuobstbestand (Streuobstwiese/-weide, Obstbaumreihen)				
Charakteristik:	Bearbeiter: Land in Sicht				
lfd. Nummer:	441	Fläche: in m ²	0	Länge in m:	0
Bestandestyp:	0308 Trockenes und halbtrockenes, i.d.R. nährstoffarmes Grünland, Borstgrasrasen und bodensaure Zwergstrauchheiden				
Charakteristik:	Bearbeiter: Land in Sicht				
lfd. Nummer:	442	Fläche: in m ²	0	Länge in m:	0
Bestandestyp:	0204 Streuobstbestand (Streuobstwiese/-weide, Obstbaumreihen)				
Charakteristik:	Bearbeiter: Land in Sicht				
lfd. Nummer:	443	Fläche: in m ²	0	Länge in m:	0
Bestandestyp:	0204 Streuobstbestand (Streuobstwiese/-weide, Obstbaumreihen)				
Charakteristik:	Bearbeiter: Land in Sicht				

lfd. Nummer:	444	Fläche: in m ²	0	Länge in m:	0
Bestandestyp:	0204 Streuobstbestand (Streuobstwiese/-weide, Obstbaumreihen)				
Charakteristik:	Bearbeiter: Land in Sicht				
lfd. Nummer:	445	Fläche: in m ²	0	Länge in m:	0
Bestandestyp:	0204 Streuobstbestand (Streuobstwiese/-weide, Obstbaumreihen)				
Charakteristik:	Bearbeiter: Land in Sicht				
lfd. Nummer:	446	Fläche: in m ²	0	Länge in m:	0
Bestandestyp:	0204 Streuobstbestand (Streuobstwiese/-weide, Obstbaumreihen)				
Charakteristik:	Bearbeiter: Land in Sicht				
lfd. Nummer:	447	Fläche: in m ²	0	Länge in m:	0
Bestandestyp:	0204 Streuobstbestand (Streuobstwiese/-weide, Obstbaumreihen)				
Charakteristik:	Bearbeiter: Land in Sicht				
lfd. Nummer:	448	Fläche: in m ²	0	Länge in m:	0
Bestandestyp:	0204 Streuobstbestand (Streuobstwiese/-weide, Obstbaumreihen)				
Charakteristik:	Bearbeiter: Land in Sicht				
lfd. Nummer:	449	Fläche: in m ²	0	Länge in m:	0
Bestandestyp:	0204 Streuobstbestand (Streuobstwiese/-weide, Obstbaumreihen)				
Charakteristik:	Bearbeiter: Land in Sicht				
lfd. Nummer:	450	Fläche: in m ²	0	Länge in m:	0
Bestandestyp:	0102 Nadelwald/Nadelholzforst				
Charakteristik:	Bearbeiter: Land in Sicht				
lfd. Nummer:	451	Fläche: in m ²	0	Länge in m:	0
Bestandestyp:	0202 Uferbegleitgehölz				
Charakteristik:	gut ausgeprägt, tw. entlang Waldrand, Eschen, Erle, Weide				
	Bearbeiter: Land in Sicht				
lfd. Nummer:	452	Fläche: in m ²	0	Länge in m:	0
Bestandestyp:	0102 Nadelwald/Nadelholzforst				
Charakteristik:	Bearbeiter: Land in Sicht				
lfd. Nummer:	453	Fläche: in m ²	0	Länge in m:	0
Bestandestyp:	0102 Nadelwald/Nadelholzforst				
Charakteristik:	Bearbeiter: Land in Sicht				
lfd. Nummer:	454	Fläche: in m ²	0	Länge in m:	0
Bestandestyp:	0203 Heckenzug				
Charakteristik:	Bearbeiter: Land in Sicht				
lfd. Nummer:	455	Fläche: in m ²	0	Länge in m:	0
Bestandestyp:	0203 Heckenzug				
Charakteristik:	Bearbeiter: Land in Sicht				

lfd. Nummer:	456	Fläche: in m ²	0	Länge in m:	0
Bestandestyp:	0204 Streuobstbestand (Streuobstwiese/-weide, Obstbaumreihen)				
Charakteristik:					
	Bearbeiter: Land in Sicht				
lfd. Nummer:	457	Fläche: in m ²	0	Länge in m:	0
Bestandestyp:	0204 Streuobstbestand (Streuobstwiese/-weide, Obstbaumreihen)				
Charakteristik:					
	Bearbeiter: Land in Sicht				
lfd. Nummer:	458	Fläche: in m ²	0	Länge in m:	0
Bestandestyp:	030802 Mesophile, "bunte" Fettwiese und die meisten Magerrasen, -weiden				
Charakteristik:	auf Steilböschung				
	Bearbeiter: Land in Sicht				
lfd. Nummer:	459	Fläche: in m ²	0	Länge in m:	0
Bestandestyp:	030802 Mesophile, "bunte" Fettwiese und die meisten Magerrasen, -weiden				
Charakteristik:	auf Steilböschung				
	Bearbeiter: Land in Sicht				
lfd. Nummer:	460	Fläche: in m ²	0	Länge in m:	0
Bestandestyp:	0202 Uferbegleitgehölz				
Charakteristik:	gut ausgeprägt, tw. entlang Waldrand, Esche, Erle, Weide				
	Bearbeiter: Land in Sicht				
lfd. Nummer:	461	Fläche: in m ²	0	Länge in m:	0
Bestandestyp:	0204 Streuobstbestand (Streuobstwiese/-weide, Obstbaumreihen)				
Charakteristik:					
	Bearbeiter: Land in Sicht				
lfd. Nummer:	462	Fläche: in m ²	0	Länge in m:	0
Bestandestyp:	0201 Kleinstwaldfläche ("Feldgehölz"), Gebüsch oder Baumgruppe unter 1000m²				
Charakteristik:	Laubgehölzgruppe				
	Bearbeiter: Land in Sicht				
lfd. Nummer:	463	Fläche: in m ²	0	Länge in m:	0
Bestandestyp:	0102 Nadelwald/Nadelholzforst				
Charakteristik:					
	Bearbeiter: Land in Sicht				
lfd. Nummer:	464	Fläche: in m ²	0	Länge in m:	0
Bestandestyp:	0103 Laub-Nadel-Mischwald/Laub-Nadelholz-Mischforst				
Charakteristik:					
	Bearbeiter: Land in Sicht				
lfd. Nummer:	465	Fläche: in m ²	0	Länge in m:	0
Bestandestyp:	0103 Laub-Nadel-Mischwald/Laub-Nadelholz-Mischforst				
Charakteristik:					
	Bearbeiter: Land in Sicht				
lfd. Nummer:	466	Fläche: in m ²	0	Länge in m:	0
Bestandestyp:	0103 Laub-Nadel-Mischwald/Laub-Nadelholz-Mischforst				
Charakteristik:					
	Bearbeiter: Land in Sicht				
lfd. Nummer:	467	Fläche: in m ²	0	Länge in m:	0
Bestandestyp:	0204 Streuobstbestand (Streuobstwiese/-weide, Obstbaumreihen)				
Charakteristik:					
	Bearbeiter: Land in Sicht				

lfd. Nummer:	468	Fläche: in m ²	0	Länge in m:	0
Bestandestyp:	0204 Streuobstbestand (Streuobstwiese/-weide, Obstbaumreihen)				
Charakteristik:					
	Bearbeiter: Land in Sicht				
lfd. Nummer:	469	Fläche: in m ²	0	Länge in m:	0
Bestandestyp:	0204 Streuobstbestand (Streuobstwiese/-weide, Obstbaumreihen)				
Charakteristik:					
	Bearbeiter: Land in Sicht				
lfd. Nummer:	470	Fläche: in m ²	0	Länge in m:	0
Bestandestyp:	0204 Streuobstbestand (Streuobstwiese/-weide, Obstbaumreihen)				
Charakteristik:					
	Bearbeiter: Land in Sicht				
lfd. Nummer:	471	Fläche: in m ²	0	Länge in m:	0
Bestandestyp:	0303 Sukzessionsfläche auf ehemaligem Extensivgrünland				
Charakteristik:	Verwaldung				
	Bearbeiter: Land in Sicht				
lfd. Nummer:	472	Fläche: in m ²	0	Länge in m:	0
Bestandestyp:	0201 Kleinstwaldfläche ("Feldgehölz"), Gebüsch oder Baumgruppe unter 1000m²				
Charakteristik:	Laubgehölzgruppe				
	Bearbeiter: Land in Sicht				
lfd. Nummer:	473	Fläche: in m ²	0	Länge in m:	0
Bestandestyp:	0202 Uferbegleitgehölz				
Charakteristik:	schön ausgeprägt, breit, Esche, Erle, Weide				
	Bearbeiter: Land in Sicht				
lfd. Nummer:	474	Fläche: in m ²	0	Länge in m:	0
Bestandestyp:	0102 Nadelwald/Nadelholzforst				
Charakteristik:					
	Bearbeiter: Land in Sicht				
lfd. Nummer:	475	Fläche: in m ²	0	Länge in m:	0
Bestandestyp:	0103 Laub-Nadel-Mischwald/Laub-Nadelholz-Mischforst				
Charakteristik:					
	Bearbeiter: Land in Sicht				
lfd. Nummer:	476	Fläche: in m ²	0	Länge in m:	0
Bestandestyp:	0103 Laub-Nadel-Mischwald/Laub-Nadelholz-Mischforst				
Charakteristik:					
	Bearbeiter: Land in Sicht				
lfd. Nummer:	477	Fläche: in m ²	0	Länge in m:	0
Bestandestyp:	0103 Laub-Nadel-Mischwald/Laub-Nadelholz-Mischforst				
Charakteristik:					
	Bearbeiter: Land in Sicht				
lfd. Nummer:	478	Fläche: in m ²	0	Länge in m:	0
Bestandestyp:	030802 Mesophile, "bunte" Fettwiese und die meisten Magerrasen, -weiden				
Charakteristik:	auf Steilhang				
	Bearbeiter: Land in Sicht				
lfd. Nummer:	479	Fläche: in m ²	0	Länge in m:	0
Bestandestyp:	0103 Laub-Nadel-Mischwald/Laub-Nadelholz-Mischforst				
Charakteristik:					
	Bearbeiter: Land in Sicht				

lfd. Nummer:	480	Fläche: in m ²	0	Länge in m:	0
Bestandestyp:	0202 Uferbegleitgehölz				
Charakteristik:	entlang Aubach				
	Bearbeiter: Land in Sicht				
lfd. Nummer:	481	Fläche: in m ²	0	Länge in m:	0
Bestandestyp:	0304 Sukzessionsfläche in ehemaligen Intensivgebieten				
Charakteristik:					
	Bearbeiter: Land in Sicht				
lfd. Nummer:	482	Fläche: in m ²	0	Länge in m:	0
Bestandestyp:	0102 Nadelwald/Nadelholzforst				
Charakteristik:					
	Bearbeiter: Land in Sicht				
lfd. Nummer:	483	Fläche: in m ²	0	Länge in m:	0
Bestandestyp:	0202 Uferbegleitgehölz				
Charakteristik:	entlang Aubach, Esche, Weide				
	Bearbeiter: Land in Sicht				
lfd. Nummer:	484	Fläche: in m ²	0	Länge in m:	0
Bestandestyp:	0102 Nadelwald/Nadelholzforst				
Charakteristik:					
	Bearbeiter: Land in Sicht				
lfd. Nummer:	485	Fläche: in m ²	0	Länge in m:	0
Bestandestyp:	0202 Uferbegleitgehölz				
Charakteristik:	schmäler Streifen, Esche, Weide				
	Bearbeiter: Land in Sicht				
lfd. Nummer:	486	Fläche: in m ²	0	Länge in m:	0
Bestandestyp:	0204 Streuobstbestand (Streuobstwiese/-weide, Obstbaumreihen)				
Charakteristik:					
	Bearbeiter: Land in Sicht				
lfd. Nummer:	487	Fläche: in m ²	0	Länge in m:	0
Bestandestyp:	0204 Streuobstbestand (Streuobstwiese/-weide, Obstbaumreihen)				
Charakteristik:					
	Bearbeiter: Land in Sicht				
lfd. Nummer:	488	Fläche: in m ²	0	Länge in m:	0
Bestandestyp:	0204 Streuobstbestand (Streuobstwiese/-weide, Obstbaumreihen)				
Charakteristik:					
	Bearbeiter: Land in Sicht				
lfd. Nummer:	489	Fläche: in m ²	0	Länge in m:	0
Bestandestyp:	0102 Nadelwald/Nadelholzforst				
Charakteristik:					
	Bearbeiter: Land in Sicht				
lfd. Nummer:	490	Fläche: in m ²	0	Länge in m:	0
Bestandestyp:	0204 Streuobstbestand (Streuobstwiese/-weide, Obstbaumreihen)				
Charakteristik:					
	Bearbeiter: Land in Sicht				
lfd. Nummer:	491	Fläche: in m ²	0	Länge in m:	0
Bestandestyp:	0204 Streuobstbestand (Streuobstwiese/-weide, Obstbaumreihen)				
Charakteristik:					
	Bearbeiter: Land in Sicht				

lfd. Nummer:	492	Fläche: in m ²	0	Länge in m:	0
Bestandestyp:	0204 Streuobstbestand (Streuobstwiese/-weide, Obstbaumreihen)				
Charakteristik:	Bearbeiter: Land in Sicht				
lfd. Nummer:	493	Fläche: in m ²	0	Länge in m:	0
Bestandestyp:	0102 Nadelwald/Nadelholzforst				
Charakteristik:	Bearbeiter: Land in Sicht				
lfd. Nummer:	494	Fläche: in m ²	0	Länge in m:	0
Bestandestyp:	0102 Nadelwald/Nadelholzforst				
Charakteristik:	Bearbeiter: Land in Sicht				
lfd. Nummer:	495	Fläche: in m ²	0	Länge in m:	0
Bestandestyp:	0103 Laub-Nadel-Mischwald/Laub-Nadelholz-Mischforst				
Charakteristik:	Bearbeiter: Land in Sicht				
lfd. Nummer:	496	Fläche: in m ²	0	Länge in m:	0
Bestandestyp:	0204 Streuobstbestand (Streuobstwiese/-weide, Obstbaumreihen)				
Charakteristik:	Bearbeiter: Land in Sicht				
lfd. Nummer:	497	Fläche: in m ²	0	Länge in m:	0
Bestandestyp:	0204 Streuobstbestand (Streuobstwiese/-weide, Obstbaumreihen)				
Charakteristik:	Bearbeiter: Land in Sicht				
lfd. Nummer:	498	Fläche: in m ²	0	Länge in m:	0
Bestandestyp:	0204 Streuobstbestand (Streuobstwiese/-weide, Obstbaumreihen)				
Charakteristik:	Bearbeiter: Land in Sicht				
lfd. Nummer:	499	Fläche: in m ²	0	Länge in m:	0
Bestandestyp:	0204 Streuobstbestand (Streuobstwiese/-weide, Obstbaumreihen)				
Charakteristik:	Bearbeiter: Land in Sicht				
lfd. Nummer:	500	Fläche: in m ²	0	Länge in m:	0
Bestandestyp:	99 Erhebungsfläche unbestimmten Typs				
Charakteristik:	Weide auf Steilhang, mesophile Fettwiese				
	Bearbeiter: Land in Sicht				
lfd. Nummer:	501	Fläche: in m ²	0	Länge in m:	0
Bestandestyp:	0204 Streuobstbestand (Streuobstwiese/-weide, Obstbaumreihen)				
Charakteristik:	Bearbeiter: Land in Sicht				
lfd. Nummer:	502	Fläche: in m ²	0	Länge in m:	0
Bestandestyp:	0204 Streuobstbestand (Streuobstwiese/-weide, Obstbaumreihen)				
Charakteristik:	Bearbeiter: Land in Sicht				
lfd. Nummer:	503	Fläche: in m ²	0	Länge in m:	0
Bestandestyp:	0204 Streuobstbestand (Streuobstwiese/-weide, Obstbaumreihen)				
Charakteristik:	Bearbeiter: Land in Sicht				

lfd. Nummer:	504	Fläche: in m ²	0	Länge in m:	0
Bestandestyp:	0204 Streuobstbestand (Streuobstwiese/-weide, Obstbaumreihen)				
Charakteristik:	Bearbeiter: Land in Sicht				
lfd. Nummer:	505	Fläche: in m ²	0	Länge in m:	0
Bestandestyp:	0204 Streuobstbestand (Streuobstwiese/-weide, Obstbaumreihen)				
Charakteristik:	Bearbeiter: Land in Sicht				
lfd. Nummer:	506	Fläche: in m ²	0	Länge in m:	0
Bestandestyp:	0204 Streuobstbestand (Streuobstwiese/-weide, Obstbaumreihen)				
Charakteristik:	Bearbeiter: Land in Sicht				
lfd. Nummer:	507	Fläche: in m ²	0	Länge in m:	0
Bestandestyp:	0102 Nadelwald/Nadelholzforst				
Charakteristik:	Bearbeiter: Land in Sicht				
lfd. Nummer:	508	Fläche: in m ²	0	Länge in m:	0
Bestandestyp:	0102 Nadelwald/Nadelholzforst				
Charakteristik:	Bearbeiter: Land in Sicht				
lfd. Nummer:	509	Fläche: in m ²	0	Länge in m:	0
Bestandestyp:	0102 Nadelwald/Nadelholzforst				
Charakteristik:	Bearbeiter: Land in Sicht				
lfd. Nummer:	510	Fläche: in m ²	0	Länge in m:	0
Bestandestyp:	0204 Streuobstbestand (Streuobstwiese/-weide, Obstbaumreihen)				
Charakteristik:	Bearbeiter: Land in Sicht				
lfd. Nummer:	511	Fläche: in m ²	0	Länge in m:	0
Bestandestyp:	0204 Streuobstbestand (Streuobstwiese/-weide, Obstbaumreihen)				
Charakteristik:	Bearbeiter: Land in Sicht				
lfd. Nummer:	512	Fläche: in m ²	0	Länge in m:	0
Bestandestyp:	0204 Streuobstbestand (Streuobstwiese/-weide, Obstbaumreihen)				
Charakteristik:	Bearbeiter: Land in Sicht				
lfd. Nummer:	513	Fläche: in m ²	0	Länge in m:	0
Bestandestyp:	0304 Sukzessionsfläche in ehemaligen Intensivgebieten				
Charakteristik:	Bearbeiter: Land in Sicht				
lfd. Nummer:	514	Fläche: in m ²	0	Länge in m:	0
Bestandestyp:	0104 Laubwald/Laubholzforst				
Charakteristik:	Bearbeiter: Land in Sicht				
lfd. Nummer:	515	Fläche: in m ²	0	Länge in m:	0
Bestandestyp:	0103 Laub-Nadel-Mischwald/Laub-Nadelholz-Mischforst				
Charakteristik:	Bearbeiter: Land in Sicht				

lfd. Nummer:	516	Fläche: in m ²	0	Länge in m:	0
Bestandestyp:	0204 Streuobstbestand (Streuobstwiese/-weide, Obstbaumreihen)				
Charakteristik:					
	Bearbeiter: Land in Sicht				
lfd. Nummer:	517	Fläche: in m ²	0	Länge in m:	0
Bestandestyp:	0103 Laub-Nadel-Mischwald/Laub-Nadelholz-Mischforst				
Charakteristik:					
	Bearbeiter: Land in Sicht				
lfd. Nummer:	701	Fläche: in m ²	0	Länge in m:	0
Bestandestyp:	0402 Fließendes Gewässer				
Charakteristik:	Mühlbach der Ager, naturnahe				
	Bearbeiter: Land in Sicht				
lfd. Nummer:	702	Fläche: in m ²	0	Länge in m:	0
Bestandestyp:	0402 Fließendes Gewässer				
Charakteristik:	Mühlbach der Ager, naturnahe				
	Bearbeiter: Land in Sicht				
lfd. Nummer:	703	Fläche: in m ²	0	Länge in m:	0
Bestandestyp:	0402 Fließendes Gewässer				
Charakteristik:	Waldbach				
	Bearbeiter: Land in Sicht				
lfd. Nummer:	704	Fläche: in m ²	0	Länge in m:	0
Bestandestyp:	0402 Fließendes Gewässer				
Charakteristik:	Waldbach				
	Bearbeiter: Land in Sicht				
lfd. Nummer:	705	Fläche: in m ²	0	Länge in m:	0
Bestandestyp:	0402 Fließendes Gewässer				
Charakteristik:	Waldbach				
	Bearbeiter: Land in Sicht				
lfd. Nummer:	706	Fläche: in m ²	0	Länge in m:	0
Bestandestyp:	0206 Baumreihe, Allee				
Charakteristik:					
	Bearbeiter: Land in Sicht				
lfd. Nummer:	707	Fläche: in m ²	0	Länge in m:	0
Bestandestyp:	0206 Baumreihe, Allee				
Charakteristik:					
	Bearbeiter: Land in Sicht				
lfd. Nummer:	708	Fläche: in m ²	0	Länge in m:	0
Bestandestyp:	0203 Heckenzug				
Charakteristik:					
	Bearbeiter: Land in Sicht				
lfd. Nummer:	709	Fläche: in m ²	0	Länge in m:	0
Bestandestyp:	0203 Heckenzug				
Charakteristik:					
	Bearbeiter: Land in Sicht				
lfd. Nummer:	710	Fläche: in m ²	0	Länge in m:	0
Bestandestyp:	0203 Heckenzug				
Charakteristik:					
	Bearbeiter: Land in Sicht				

lfd. Nummer:	711	Fläche: in m ²	0	Länge in m:	0
Bestandestyp:	0203 Heckenzug				
Charakteristik:					
		Bearbeiter:	Land in Sicht		
lfd. Nummer:	712	Fläche: in m ²	0	Länge in m:	0
Bestandestyp:	0203 Heckenzug				
Charakteristik:					
		Bearbeiter:	Land in Sicht		
lfd. Nummer:	713	Fläche: in m ²	0	Länge in m:	0
Bestandestyp:	0203 Heckenzug				
Charakteristik:					
		Bearbeiter:	Land in Sicht		
lfd. Nummer:	714	Fläche: in m ²	0	Länge in m:	0
Bestandestyp:	0203 Heckenzug				
Charakteristik:					
		Bearbeiter:	Land in Sicht		
lfd. Nummer:	715	Fläche: in m ²	0	Länge in m:	0
Bestandestyp:	0206 Baumreihe, Allee				
Charakteristik:					
		Bearbeiter:	Land in Sicht		
lfd. Nummer:	716	Fläche: in m ²	0	Länge in m:	0
Bestandestyp:	0206 Baumreihe, Allee				
Charakteristik:					
		Bearbeiter:	Land in Sicht		
lfd. Nummer:	717	Fläche: in m ²	0	Länge in m:	0
Bestandestyp:	0203 Heckenzug				
Charakteristik:					
		Bearbeiter:	Land in Sicht		
lfd. Nummer:	718	Fläche: in m ²	0	Länge in m:	0
Bestandestyp:	0203 Heckenzug				
Charakteristik:					
		Bearbeiter:	Land in Sicht		
lfd. Nummer:	719	Fläche: in m ²	0	Länge in m:	0
Bestandestyp:	0203 Heckenzug				
Charakteristik:					
		Bearbeiter:	Land in Sicht		
lfd. Nummer:	720	Fläche: in m ²	0	Länge in m:	0
Bestandestyp:	0206 Baumreihe, Allee				
Charakteristik:					
		Bearbeiter:	Land in Sicht		
lfd. Nummer:	721	Fläche: in m ²	0	Länge in m:	0
Bestandestyp:	0206 Baumreihe, Allee				
Charakteristik:					
		Bearbeiter:	Land in Sicht		
lfd. Nummer:	722	Fläche: in m ²	0	Länge in m:	0
Bestandestyp:	0402 Fließendes Gewässer				
Charakteristik:	namenloser Zulauf zu Ager				
		Bearbeiter:	Land in Sicht		

lfd. Nummer:	723	Fläche: in m ²	0	Länge in m:	0
Bestandestyp:	0206 Baumreihe, Allee				
Charakteristik:					
		Bearbeiter:	Land in Sicht		
lfd. Nummer:	724	Fläche: in m ²	0	Länge in m:	0
Bestandestyp:	0206 Baumreihe, Allee				
Charakteristik:					
		Bearbeiter:	Land in Sicht		
lfd. Nummer:	725	Fläche: in m ²	0	Länge in m:	0
Bestandestyp:	0402 Fließendes Gewässer				
Charakteristik:	Werksbach der Ager, geradliniger Verlauf				
		Bearbeiter:	Land in Sicht		
lfd. Nummer:	726	Fläche: in m ²	0	Länge in m:	0
Bestandestyp:	0402 Fließendes Gewässer				
Charakteristik:	Werksbach der Ager				
		Bearbeiter:	Land in Sicht		
lfd. Nummer:	727	Fläche: in m ²	0	Länge in m:	0
Bestandestyp:	0402 Fließendes Gewässer				
Charakteristik:	Werksbach der Ager				
		Bearbeiter:	Land in Sicht		
lfd. Nummer:	728	Fläche: in m ²	0	Länge in m:	0
Bestandestyp:	0206 Baumreihe, Allee				
Charakteristik:					
		Bearbeiter:	Land in Sicht		
lfd. Nummer:	729	Fläche: in m ²	0	Länge in m:	0
Bestandestyp:	0206 Baumreihe, Allee				
Charakteristik:					
		Bearbeiter:	Land in Sicht		
lfd. Nummer:	730	Fläche: in m ²	0	Länge in m:	0
Bestandestyp:	0203 Heckenzug				
Charakteristik:					
		Bearbeiter:	Land in Sicht		
lfd. Nummer:	731	Fläche: in m ²	0	Länge in m:	0
Bestandestyp:	0206 Baumreihe, Allee				
Charakteristik:					
		Bearbeiter:	Land in Sicht		
lfd. Nummer:	732	Fläche: in m ²	0	Länge in m:	0
Bestandestyp:	0206 Baumreihe, Allee				
Charakteristik:					
		Bearbeiter:	Land in Sicht		
lfd. Nummer:	733	Fläche: in m ²	0	Länge in m:	0
Bestandestyp:	0203 Heckenzug				
Charakteristik:					
		Bearbeiter:	Land in Sicht		
lfd. Nummer:	734	Fläche: in m ²	0	Länge in m:	0
Bestandestyp:	0206 Baumreihe, Allee				
Charakteristik:					
		Bearbeiter:	Land in Sicht		

lfd. Nummer:	735	Fläche: in m ²	0	Länge in m:	0
Bestandestyp:	0206 Baumreihe, Allee				
Charakteristik:					
		Bearbeiter:	Land in Sicht		
lfd. Nummer:	736	Fläche: in m ²	0	Länge in m:	0
Bestandestyp:	0206 Baumreihe, Allee				
Charakteristik:					
		Bearbeiter:	Land in Sicht		
lfd. Nummer:	737	Fläche: in m ²	0	Länge in m:	0
Bestandestyp:	0206 Baumreihe, Allee				
Charakteristik:					
		Bearbeiter:	Land in Sicht		
lfd. Nummer:	738	Fläche: in m ²	0	Länge in m:	0
Bestandestyp:	0206 Baumreihe, Allee				
Charakteristik:					
		Bearbeiter:	Land in Sicht		
lfd. Nummer:	739	Fläche: in m ²	0	Länge in m:	0
Bestandestyp:	0206 Baumreihe, Allee				
Charakteristik:					
		Bearbeiter:	Land in Sicht		
lfd. Nummer:	740	Fläche: in m ²	0	Länge in m:	0
Bestandestyp:	0203 Heckenzug				
Charakteristik:					
		Bearbeiter:	Land in Sicht		
lfd. Nummer:	741	Fläche: in m ²	0	Länge in m:	0
Bestandestyp:	0203 Heckenzug				
Charakteristik:					
		Bearbeiter:	Land in Sicht		
lfd. Nummer:	742	Fläche: in m ²	0	Länge in m:	0
Bestandestyp:	0203 Heckenzug				
Charakteristik:	überlagert markante Geländeböschung				
		Bearbeiter:	Land in Sicht		
lfd. Nummer:	743	Fläche: in m ²	0	Länge in m:	0
Bestandestyp:	0206 Baumreihe, Allee				
Charakteristik:					
		Bearbeiter:	Land in Sicht		
lfd. Nummer:	744	Fläche: in m ²	0	Länge in m:	0
Bestandestyp:	0206 Baumreihe, Allee				
Charakteristik:					
		Bearbeiter:	Land in Sicht		
lfd. Nummer:	745	Fläche: in m ²	0	Länge in m:	0
Bestandestyp:	0206 Baumreihe, Allee				
Charakteristik:					
		Bearbeiter:	Land in Sicht		
lfd. Nummer:	746	Fläche: in m ²	0	Länge in m:	0
Bestandestyp:	0402 Fließendes Gewässer				
Charakteristik:	Wiesenbach, begradigt, naturfern, kein Ufergehölz				
		Bearbeiter:	Land in Sicht		

lfd. Nummer:	747	Fläche: in m ²	0	Länge in m:	0
Bestandestyp:	0402 Fließendes Gewässer				
Charakteristik:	Wiesenbach, begradigt, naturfern, kein Ufergehölz				
	Bearbeiter: Land in Sicht				
lfd. Nummer:	748	Fläche: in m ²	0	Länge in m:	0
Bestandestyp:	0402 Fließendes Gewässer				
Charakteristik:	Wiesenbach, begradigt, naturfern, kein Ufergehölz				
	Bearbeiter: Land in Sicht				
lfd. Nummer:	749	Fläche: in m ²	0	Länge in m:	0
Bestandestyp:	0402 Fließendes Gewässer				
Charakteristik:	Dürre Aurach				
	Bearbeiter: Land in Sicht				
lfd. Nummer:	750	Fläche: in m ²	0	Länge in m:	0
Bestandestyp:	0402 Fließendes Gewässer				
Charakteristik:	Dürre Aurach, naturnahe				
	Bearbeiter: Land in Sicht				
lfd. Nummer:	751	Fläche: in m ²	0	Länge in m:	0
Bestandestyp:	0402 Fließendes Gewässer				
Charakteristik:	Dürre Aurach				
	Bearbeiter: Land in Sicht				
lfd. Nummer:	752	Fläche: in m ²	0	Länge in m:	0
Bestandestyp:	0402 Fließendes Gewässer				
Charakteristik:	Dürre Aurach, naturnahe, zahlreiche Schlingen am Waldrand				
	Bearbeiter: Land in Sicht				
lfd. Nummer:	753	Fläche: in m ²	0	Länge in m:	0
Bestandestyp:	0402 Fließendes Gewässer				
Charakteristik:	Dürre Aurach				
	Bearbeiter: Land in Sicht				
lfd. Nummer:	754	Fläche: in m ²	0	Länge in m:	0
Bestandestyp:	0402 Fließendes Gewässer				
Charakteristik:	Dürre Aurach, durch Siedlungsgebiet				
	Bearbeiter: Land in Sicht				
lfd. Nummer:	755	Fläche: in m ²	0	Länge in m:	0
Bestandestyp:	0402 Fließendes Gewässer				
Charakteristik:	Dürre Aurach, durch Siedlungsgebiet, relativ naturnah				
	Bearbeiter: Land in Sicht				
lfd. Nummer:	756	Fläche: in m ²	0	Länge in m:	0
Bestandestyp:	0402 Fließendes Gewässer				
Charakteristik:	Dürre Aurach, durch Siedlungsgebiet, relativ naturnah				
	Bearbeiter: Land in Sicht				
lfd. Nummer:	757	Fläche: in m ²	0	Länge in m:	0
Bestandestyp:	0402 Fließendes Gewässer				
Charakteristik:	Dürre Aurach, durch Siedlungsgebiet, relativ naturnah				
	Bearbeiter: Land in Sicht				
lfd. Nummer:	758	Fläche: in m ²	0	Länge in m:	0
Bestandestyp:	0402 Fließendes Gewässer				
Charakteristik:	Dürre Aurach, relativ naturnahe				
	Bearbeiter: Land in Sicht				

lfd. Nummer:	759	Fläche: in m ²	0	Länge in m:	0
Bestandestyp:	0402 Fließendes Gewässer				
Charakteristik:	Aubach, relativ naturnahe				
		Bearbeiter:	Land in Sicht		
lfd. Nummer:	760	Fläche: in m ²	0	Länge in m:	0
Bestandestyp:	0402 Fließendes Gewässer				
Charakteristik:	Aubach, relativ naturnahe				
		Bearbeiter:	Land in Sicht		
lfd. Nummer:	761	Fläche: in m ²	0	Länge in m:	0
Bestandestyp:	0402 Fließendes Gewässer				
Charakteristik:	Raschbach, schmaler Ufergehölzstreifen				
		Bearbeiter:	Land in Sicht		
lfd. Nummer:	762	Fläche: in m ²	0	Länge in m:	0
Bestandestyp:	0402 Fließendes Gewässer				
Charakteristik:	Raschbach, schmaler Ufergehölzstreifen				
		Bearbeiter:	Land in Sicht		
lfd. Nummer:	763	Fläche: in m ²	0	Länge in m:	0
Bestandestyp:	0402 Fließendes Gewässer				
Charakteristik:	Raschbach, schmaler Ufergehölzstreifen				
		Bearbeiter:	Land in Sicht		
lfd. Nummer:	764	Fläche: in m ²	0	Länge in m:	0
Bestandestyp:	0402 Fließendes Gewässer				
Charakteristik:	Aubach, relativ naturnahe				
		Bearbeiter:	Land in Sicht		
lfd. Nummer:	765	Fläche: in m ²	0	Länge in m:	0
Bestandestyp:	0402 Fließendes Gewässer				
Charakteristik:	Wiesenbach, naturfern				
		Bearbeiter:	Land in Sicht		
lfd. Nummer:	766	Fläche: in m ²	0	Länge in m:	0
Bestandestyp:	0402 Fließendes Gewässer				
Charakteristik:	Wiesenbach, naturfern				
		Bearbeiter:	Land in Sicht		
lfd. Nummer:	767	Fläche: in m ²	0	Länge in m:	0
Bestandestyp:	0402 Fließendes Gewässer				
Charakteristik:	Waldbach				
		Bearbeiter:	Land in Sicht		
lfd. Nummer:	768	Fläche: in m ²	0	Länge in m:	0
Bestandestyp:	0402 Fließendes Gewässer				
Charakteristik:	Waldbach				
		Bearbeiter:	Land in Sicht		
lfd. Nummer:	769	Fläche: in m ²	0	Länge in m:	0
Bestandestyp:	0402 Fließendes Gewässer				
Charakteristik:	Waldbach, naturnahe				
		Bearbeiter:	Land in Sicht		
lfd. Nummer:	770	Fläche: in m ²	0	Länge in m:	0
Bestandestyp:	0402 Fließendes Gewässer				
Charakteristik:	Waldbach				
		Bearbeiter:	Land in Sicht		

lfd. Nummer:	771	Fläche: in m ²	0	Länge in m:	0
Bestandestyp:	0402 Fließendes Gewässer				
Charakteristik:	Waldbach				
		Bearbeiter:	Land in Sicht		
lfd. Nummer:	772	Fläche: in m ²	0	Länge in m:	0
Bestandestyp:	0402 Fließendes Gewässer				
Charakteristik:	Waldbach				
		Bearbeiter:	Land in Sicht		
lfd. Nummer:	773	Fläche: in m ²	0	Länge in m:	0
Bestandestyp:	0402 Fließendes Gewässer				
Charakteristik:	Waldbach				
		Bearbeiter:	Land in Sicht		
lfd. Nummer:	774	Fläche: in m ²	0	Länge in m:	0
Bestandestyp:	0402 Fließendes Gewässer				
Charakteristik:	Waldbach				
		Bearbeiter:	Land in Sicht		
lfd. Nummer:	775	Fläche: in m ²	0	Länge in m:	0
Bestandestyp:	0402 Fließendes Gewässer				
Charakteristik:	Waldbach				
		Bearbeiter:	Land in Sicht		
lfd. Nummer:	776	Fläche: in m ²	0	Länge in m:	0
Bestandestyp:	0402 Fließendes Gewässer				
Charakteristik:	Waldbach				
		Bearbeiter:	Land in Sicht		
lfd. Nummer:	777	Fläche: in m ²	0	Länge in m:	0
Bestandestyp:	0402 Fließendes Gewässer				
Charakteristik:	Waldbach				
		Bearbeiter:	Land in Sicht		
lfd. Nummer:	778	Fläche: in m ²	0	Länge in m:	0
Bestandestyp:	0402 Fließendes Gewässer				
Charakteristik:	Waldbach				
		Bearbeiter:	Land in Sicht		
lfd. Nummer:	779	Fläche: in m ²	0	Länge in m:	0
Bestandestyp:	0402 Fließendes Gewässer				
Charakteristik:	Waldbach				
		Bearbeiter:	Land in Sicht		
lfd. Nummer:	780	Fläche: in m ²	0	Länge in m:	0
Bestandestyp:	0402 Fließendes Gewässer				
Charakteristik:	Waldbach				
		Bearbeiter:	Land in Sicht		
lfd. Nummer:	781	Fläche: in m ²	0	Länge in m:	0
Bestandestyp:	0402 Fließendes Gewässer				
Charakteristik:	Waldbach				
		Bearbeiter:	Land in Sicht		
lfd. Nummer:	782	Fläche: in m ²	0	Länge in m:	0
Bestandestyp:	0402 Fließendes Gewässer				
Charakteristik:	Waldbach				
		Bearbeiter:	Land in Sicht		

lfd. Nummer:	783	Fläche: in m ²	0	Länge in m:	0
Bestandestyp:	0402 Fließendes Gewässer				
Charakteristik:	Waldbach				
		Bearbeiter:	Land in Sicht		
lfd. Nummer:	784	Fläche: in m ²	0	Länge in m:	0
Bestandestyp:	0402 Fließendes Gewässer				
Charakteristik:	Aubach, naturfern, Autobahnquerung				
		Bearbeiter:	Land in Sicht		
lfd. Nummer:	785	Fläche: in m ²	0	Länge in m:	0
Bestandestyp:	0402 Fließendes Gewässer				
Charakteristik:	Bach mit Ufergehölz				
		Bearbeiter:	Land in Sicht		
lfd. Nummer:	786	Fläche: in m ²	0	Länge in m:	0
Bestandestyp:	0402 Fließendes Gewässer				
Charakteristik:	Bach, relativ naturnah				
		Bearbeiter:	Land in Sicht		
lfd. Nummer:	787	Fläche: in m ²	0	Länge in m:	0
Bestandestyp:	0402 Fließendes Gewässer				
Charakteristik:	Waldbach				
		Bearbeiter:	Land in Sicht		
lfd. Nummer:	788	Fläche: in m ²	0	Länge in m:	0
Bestandestyp:	0402 Fließendes Gewässer				
Charakteristik:	Waldbach				
		Bearbeiter:	Land in Sicht		
lfd. Nummer:	789	Fläche: in m ²	0	Länge in m:	0
Bestandestyp:	0402 Fließendes Gewässer				
Charakteristik:	Waldbach				
		Bearbeiter:	Land in Sicht		
lfd. Nummer:	790	Fläche: in m ²	0	Länge in m:	0
Bestandestyp:	0402 Fließendes Gewässer				
Charakteristik:	Waldbach				
		Bearbeiter:	Land in Sicht		
lfd. Nummer:	791	Fläche: in m ²	0	Länge in m:	0
Bestandestyp:	0402 Fließendes Gewässer				
Charakteristik:	Aubach				
		Bearbeiter:	Land in Sicht		
lfd. Nummer:	792	Fläche: in m ²	0	Länge in m:	0
Bestandestyp:	0402 Fließendes Gewässer				
Charakteristik:	Wiesenbach, naturfern				
		Bearbeiter:	Land in Sicht		
lfd. Nummer:	793	Fläche: in m ²	0	Länge in m:	0
Bestandestyp:	0402 Fließendes Gewässer				
Charakteristik:	Wiesenbach, naturfern				
		Bearbeiter:	Land in Sicht		
lfd. Nummer:	794	Fläche: in m ²	0	Länge in m:	0
Bestandestyp:	0402 Fließendes Gewässer				
Charakteristik:	Wiesenbach, naturfern				
		Bearbeiter:	Land in Sicht		

lfd. Nummer:	795	Fläche: in m ²	0	Länge in m:	0
Bestandestyp:	0402 Fließendes Gewässer				
Charakteristik:	Wiesenbach, naturfern				
		Bearbeiter:	Land in Sicht		
lfd. Nummer:	796	Fläche: in m ²	0	Länge in m:	0
Bestandestyp:	0402 Fließendes Gewässer				
Charakteristik:	Wiesenbach, naturfern				
		Bearbeiter:	Land in Sicht		
lfd. Nummer:	797	Fläche: in m ²	0	Länge in m:	0
Bestandestyp:	0402 Fließendes Gewässer				
Charakteristik:	Wiesenbach, naturfern				
		Bearbeiter:	Land in Sicht		
lfd. Nummer:	798	Fläche: in m ²	0	Länge in m:	0
Bestandestyp:	0402 Fließendes Gewässer				
Charakteristik:	Wiesenbach, naturfern				
		Bearbeiter:	Land in Sicht		
lfd. Nummer:	799	Fläche: in m ²	0	Länge in m:	0
Bestandestyp:	0402 Fließendes Gewässer				
Charakteristik:	Wiesenbach, naturfern				
		Bearbeiter:	Land in Sicht		
lfd. Nummer:	800	Fläche: in m ²	0	Länge in m:	0
Bestandestyp:	0402 Fließendes Gewässer				
Charakteristik:	Bach mit Uferbegleitgehölz				
		Bearbeiter:	Land in Sicht		
lfd. Nummer:	801	Fläche: in m ²	0	Länge in m:	0
Bestandestyp:	0203 Heckenzug				
Charakteristik:					
		Bearbeiter:	Land in Sicht		
lfd. Nummer:	802	Fläche: in m ²	0	Länge in m:	0
Bestandestyp:	0203 Heckenzug				
Charakteristik:					
		Bearbeiter:	Land in Sicht		
lfd. Nummer:	803	Fläche: in m ²	0	Länge in m:	0
Bestandestyp:	0203 Heckenzug				
Charakteristik:					
		Bearbeiter:	Land in Sicht		
lfd. Nummer:	804	Fläche: in m ²	0	Länge in m:	0
Bestandestyp:	0203 Heckenzug				
Charakteristik:					
		Bearbeiter:	Land in Sicht		
lfd. Nummer:	805	Fläche: in m ²	0	Länge in m:	0
Bestandestyp:	0203 Heckenzug				
Charakteristik:					
		Bearbeiter:	Land in Sicht		
lfd. Nummer:	806	Fläche: in m ²	0	Länge in m:	0
Bestandestyp:	0203 Heckenzug				
Charakteristik:					
		Bearbeiter:	Land in Sicht		

lfd. Nummer:	807	Fläche: in m ²	0	Länge in m:	0
Bestandestyp:	0203 Heckenzug				
Charakteristik:					
		Bearbeiter:	Land in Sicht		
lfd. Nummer:	808	Fläche: in m ²	0	Länge in m:	0
Bestandestyp:	0206 Baumreihe, Allee				
Charakteristik:					
		Bearbeiter:	Land in Sicht		
lfd. Nummer:	809	Fläche: in m ²	0	Länge in m:	0
Bestandestyp:	0206 Baumreihe, Allee				
Charakteristik:					
		Bearbeiter:	Land in Sicht		
lfd. Nummer:	810	Fläche: in m ²	0	Länge in m:	0
Bestandestyp:	0206 Baumreihe, Allee				
Charakteristik:					
		Bearbeiter:	Land in Sicht		
lfd. Nummer:	811	Fläche: in m ²	0	Länge in m:	0
Bestandestyp:	0206 Baumreihe, Allee				
Charakteristik:					
		Bearbeiter:	Land in Sicht		
lfd. Nummer:	812	Fläche: in m ²	0	Länge in m:	0
Bestandestyp:	0206 Baumreihe, Allee				
Charakteristik:					
		Bearbeiter:	Land in Sicht		
lfd. Nummer:	813	Fläche: in m ²	0	Länge in m:	0
Bestandestyp:	0206 Baumreihe, Allee				
Charakteristik:					
		Bearbeiter:	Land in Sicht		
lfd. Nummer:	814	Fläche: in m ²	0	Länge in m:	0
Bestandestyp:	0206 Baumreihe, Allee				
Charakteristik:					
		Bearbeiter:	Land in Sicht		
lfd. Nummer:	815	Fläche: in m ²	0	Länge in m:	0
Bestandestyp:	0206 Baumreihe, Allee				
Charakteristik:					
		Bearbeiter:	Land in Sicht		
lfd. Nummer:	816	Fläche: in m ²	0	Länge in m:	0
Bestandestyp:	0203 Heckenzug				
Charakteristik:					
		Bearbeiter:	Land in Sicht		
lfd. Nummer:	817	Fläche: in m ²	0	Länge in m:	0
Bestandestyp:	0203 Heckenzug				
Charakteristik:					
		Bearbeiter:	Land in Sicht		
lfd. Nummer:	818	Fläche: in m ²	0	Länge in m:	0
Bestandestyp:	0203 Heckenzug				
Charakteristik:					
		Bearbeiter:	Land in Sicht		

lfd. Nummer:	819	Fläche: in m ²	0	Länge in m:	0
Bestandestyp:	0206 Baumreihe, Allee				
Charakteristik:					
		Bearbeiter:	Land in Sicht		
lfd. Nummer:	820	Fläche: in m ²	0	Länge in m:	0
Bestandestyp:	0206 Baumreihe, Allee				
Charakteristik:					
		Bearbeiter:	Land in Sicht		
lfd. Nummer:	821	Fläche: in m ²	0	Länge in m:	0
Bestandestyp:	0206 Baumreihe, Allee				
Charakteristik:					
		Bearbeiter:	Land in Sicht		
lfd. Nummer:	822	Fläche: in m ²	0	Länge in m:	0
Bestandestyp:	0206 Baumreihe, Allee				
Charakteristik:					
		Bearbeiter:	Land in Sicht		
lfd. Nummer:	823	Fläche: in m ²	0	Länge in m:	0
Bestandestyp:	0206 Baumreihe, Allee				
Charakteristik:					
		Bearbeiter:	Land in Sicht		
lfd. Nummer:	824	Fläche: in m ²	0	Länge in m:	0
Bestandestyp:	0203 Heckenzug				
Charakteristik:					
		Bearbeiter:	Land in Sicht		
lfd. Nummer:	825	Fläche: in m ²	0	Länge in m:	0
Bestandestyp:	0203 Heckenzug				
Charakteristik:					
		Bearbeiter:	Land in Sicht		
lfd. Nummer:	826	Fläche: in m ²	0	Länge in m:	0
Bestandestyp:	0203 Heckenzug				
Charakteristik:					
		Bearbeiter:	Land in Sicht		
lfd. Nummer:	827	Fläche: in m ²	0	Länge in m:	0
Bestandestyp:	0203 Heckenzug				
Charakteristik:					
		Bearbeiter:	Land in Sicht		
lfd. Nummer:	828	Fläche: in m ²	0	Länge in m:	0
Bestandestyp:	0203 Heckenzug				
Charakteristik:					
		Bearbeiter:	Land in Sicht		
lfd. Nummer:	829	Fläche: in m ²	0	Länge in m:	0
Bestandestyp:	0203 Heckenzug				
Charakteristik:					
		Bearbeiter:	Land in Sicht		
lfd. Nummer:	830	Fläche: in m ²	0	Länge in m:	0
Bestandestyp:	0206 Baumreihe, Allee				
Charakteristik:					
		Bearbeiter:	Land in Sicht		

lfd. Nummer:	831	Fläche: in m ²	0	Länge in m:	0
Bestandestyp:	0206 Baumreihe, Allee				
Charakteristik:					
		Bearbeiter:	Land in Sicht		
lfd. Nummer:	832	Fläche: in m ²	0	Länge in m:	0
Bestandestyp:	0206 Baumreihe, Allee				
Charakteristik:					
		Bearbeiter:	Land in Sicht		
lfd. Nummer:	833	Fläche: in m ²	0	Länge in m:	0
Bestandestyp:	0402 Fließendes Gewässer				
Charakteristik:	Wiesenbach, tw. Wasserführend				
		Bearbeiter:	Land in Sicht		
lfd. Nummer:	834	Fläche: in m ²	0	Länge in m:	0
Bestandestyp:	0203 Heckenzug				
Charakteristik:					
		Bearbeiter:	Land in Sicht		
lfd. Nummer:	835	Fläche: in m ²	0	Länge in m:	0
Bestandestyp:	0203 Heckenzug				
Charakteristik:					
		Bearbeiter:	Land in Sicht		
lfd. Nummer:	836	Fläche: in m ²	0	Länge in m:	0
Bestandestyp:	0202 Uferbegleitgehölz				
Charakteristik:					
		Bearbeiter:	Land in Sicht		
lfd. Nummer:	837	Fläche: in m ²	0	Länge in m:	0
Bestandestyp:	0203 Heckenzug				
Charakteristik:					
		Bearbeiter:	Land in Sicht		
lfd. Nummer:	838	Fläche: in m ²	0	Länge in m:	0
Bestandestyp:	0203 Heckenzug				
Charakteristik:					
		Bearbeiter:	Land in Sicht		
lfd. Nummer:	839	Fläche: in m ²	0	Länge in m:	0
Bestandestyp:	0203 Heckenzug				
Charakteristik:					
		Bearbeiter:	Land in Sicht		
lfd. Nummer:	840	Fläche: in m ²	0	Länge in m:	0
Bestandestyp:	0203 Heckenzug				
Charakteristik:					
		Bearbeiter:	Land in Sicht		
lfd. Nummer:	841	Fläche: in m ²	0	Länge in m:	0
Bestandestyp:	0203 Heckenzug				
Charakteristik:					
		Bearbeiter:	Land in Sicht		
lfd. Nummer:	842	Fläche: in m ²	0	Länge in m:	0
Bestandestyp:	0203 Heckenzug				
Charakteristik:					
		Bearbeiter:	Land in Sicht		

lfd. Nummer:	843	Fläche: in m ²	0	Länge in m:	0
Bestandestyp:	0203 Heckenzug				
Charakteristik:					
		Bearbeiter:	Land in Sicht		
lfd. Nummer:	844	Fläche: in m ²	0	Länge in m:	0
Bestandestyp:	0206 Baumreihe, Allee				
Charakteristik:					
		Bearbeiter:	Land in Sicht		
lfd. Nummer:	845	Fläche: in m ²	0	Länge in m:	0
Bestandestyp:	0206 Baumreihe, Allee				
Charakteristik:					
		Bearbeiter:	Land in Sicht		
lfd. Nummer:	846	Fläche: in m ²	0	Länge in m:	0
Bestandestyp:	0203 Heckenzug				
Charakteristik:					
		Bearbeiter:	Land in Sicht		
lfd. Nummer:	847	Fläche: in m ²	0	Länge in m:	0
Bestandestyp:	0402 Fließendes Gewässer				
Charakteristik:	Bach				
		Bearbeiter:	Land in Sicht		
lfd. Nummer:	848	Fläche: in m ²	0	Länge in m:	0
Bestandestyp:	0402 Fließendes Gewässer				
Charakteristik:	Waldbach				
		Bearbeiter:	Land in Sicht		
lfd. Nummer:	849	Fläche: in m ²	0	Länge in m:	0
Bestandestyp:	0402 Fließendes Gewässer				
Charakteristik:	Waldbach				
		Bearbeiter:	Land in Sicht		
lfd. Nummer:	850	Fläche: in m ²	0	Länge in m:	0
Bestandestyp:	0402 Fließendes Gewässer				
Charakteristik:	Wiesenbach, naturfern, kein Ufergehölz				
		Bearbeiter:	Land in Sicht		
lfd. Nummer:	851	Fläche: in m ²	0	Länge in m:	0
Bestandestyp:	0206 Baumreihe, Allee				
Charakteristik:					
		Bearbeiter:	Land in Sicht		
lfd. Nummer:	852	Fläche: in m ²	0	Länge in m:	0
Bestandestyp:	0402 Fließendes Gewässer				
Charakteristik:	Waldbach				
		Bearbeiter:	Land in Sicht		
lfd. Nummer:	853	Fläche: in m ²	0	Länge in m:	0
Bestandestyp:	0206 Baumreihe, Allee				
Charakteristik:					
		Bearbeiter:	Land in Sicht		
lfd. Nummer:	854	Fläche: in m ²	0	Länge in m:	0
Bestandestyp:	0206 Baumreihe, Allee				
Charakteristik:					
		Bearbeiter:	Land in Sicht		

lfd. Nummer:	855	Fläche: in m ²	0	Länge in m:	0
Bestandestyp:	0206 Baumreihe, Allee				
Charakteristik:					
		Bearbeiter:	Land in Sicht		
lfd. Nummer:	856	Fläche: in m ²	0	Länge in m:	0
Bestandestyp:	0206 Baumreihe, Allee				
Charakteristik:					
		Bearbeiter:	Land in Sicht		
lfd. Nummer:	857	Fläche: in m ²	0	Länge in m:	0
Bestandestyp:	0206 Baumreihe, Allee				
Charakteristik:					
		Bearbeiter:	Land in Sicht		
lfd. Nummer:	858	Fläche: in m ²	0	Länge in m:	0
Bestandestyp:	0206 Baumreihe, Allee				
Charakteristik:					
		Bearbeiter:	Land in Sicht		
lfd. Nummer:	859	Fläche: in m ²	0	Länge in m:	0
Bestandestyp:	0206 Baumreihe, Allee				
Charakteristik:					
		Bearbeiter:	Land in Sicht		
lfd. Nummer:	860	Fläche: in m ²	0	Länge in m:	0
Bestandestyp:	0206 Baumreihe, Allee				
Charakteristik:					
		Bearbeiter:	Land in Sicht		
lfd. Nummer:	861	Fläche: in m ²	0	Länge in m:	0
Bestandestyp:	0206 Baumreihe, Allee				
Charakteristik:					
		Bearbeiter:	Land in Sicht		
lfd. Nummer:	862	Fläche: in m ²	0	Länge in m:	0
Bestandestyp:	0206 Baumreihe, Allee				
Charakteristik:					
		Bearbeiter:	Land in Sicht		
lfd. Nummer:	863	Fläche: in m ²	0	Länge in m:	0
Bestandestyp:	0206 Baumreihe, Allee				
Charakteristik:					
		Bearbeiter:	Land in Sicht		
lfd. Nummer:	864	Fläche: in m ²	0	Länge in m:	0
Bestandestyp:	0206 Baumreihe, Allee				
Charakteristik:					
		Bearbeiter:	Land in Sicht		
lfd. Nummer:	865	Fläche: in m ²	0	Länge in m:	0
Bestandestyp:	0206 Baumreihe, Allee				
Charakteristik:					
		Bearbeiter:	Land in Sicht		
lfd. Nummer:	866	Fläche: in m ²	0	Länge in m:	0
Bestandestyp:	0206 Baumreihe, Allee				
Charakteristik:					
		Bearbeiter:	Land in Sicht		

lfd. Nummer:	867	Fläche: in m ²	0	Länge in m:	0
Bestandestyp:	0206 Baumreihe, Allee				
Charakteristik:					
	Bearbeiter: Land in Sicht				
lfd. Nummer:	868	Fläche: in m ²	0	Länge in m:	0
Bestandestyp:	0206 Baumreihe, Allee				
Charakteristik:					
	Bearbeiter: Land in Sicht				
lfd. Nummer:	869	Fläche: in m ²	0	Länge in m:	0
Bestandestyp:	0203 Heckenzug				
Charakteristik:					
	Bearbeiter: Land in Sicht				
lfd. Nummer:	1001	Fläche: in m ²	0	Länge in m:	0
Bestandestyp:	0210 Markante (landschaftsprägende) Geländeböschung				
Charakteristik:	SO-exponierte Wiesenböschung, Höhendifferenz ca. 10 m				
	Bearbeiter: Land in Sicht				
lfd. Nummer:	1002	Fläche: in m ²	0	Länge in m:	0
Bestandestyp:	0210 Markante (landschaftsprägende) Geländeböschung				
Charakteristik:	O-exponiert, bewaldet, Höhendifferenz max. 10 m				
	Bearbeiter: Land in Sicht				
lfd. Nummer:	1003	Fläche: in m ²	0	Länge in m:	0
Bestandestyp:	0210 Markante (landschaftsprägende) Geländeböschung				
Charakteristik:	N- NW- exponiert, bewaldet, Höhendifferenz ca. 10 m				
	Bearbeiter: Land in Sicht				
lfd. Nummer:	1004	Fläche: in m ²	0	Länge in m:	0
Bestandestyp:	0210 Markante (landschaftsprägende) Geländeböschung				
Charakteristik:	N-NO-exponiert, bewaldet, Höhendifferenz ca. 10 m				
	Bearbeiter: Land in Sicht				
lfd. Nummer:	1005	Fläche: in m ²	0	Länge in m:	0
Bestandestyp:	0210 Markante (landschaftsprägende) Geländeböschung				
Charakteristik:	O-exponiert, Wiesensteilböschung				
	Bearbeiter: Land in Sicht				
lfd. Nummer:	1006	Fläche: in m ²	0	Länge in m:	0
Bestandestyp:	0210 Markante (landschaftsprägende) Geländeböschung				
Charakteristik:	S-exponiert, verbrachende Wiesenböschung, Höhendifferenz max. 10 m				
	Bearbeiter: Land in Sicht				
lfd. Nummer:	1007	Fläche: in m ²	0	Länge in m:	0
Bestandestyp:	0210 Markante (landschaftsprägende) Geländeböschung				
Charakteristik:	S-exponiert, Wiesenböschung				
	Bearbeiter: Land in Sicht				
lfd. Nummer:	1008	Fläche: in m ²	0	Länge in m:	0
Bestandestyp:	0210 Markante (landschaftsprägende) Geländeböschung				
Charakteristik:	W-exponiert, Wiesenböschung, Höhendifferenz 10-20 m				
	Bearbeiter: Land in Sicht				
lfd. Nummer:	1009	Fläche: in m ²	0	Länge in m:	0
Bestandestyp:	0210 Markante (landschaftsprägende) Geländeböschung				
Charakteristik:	S-SO-exponiert, Wiesenböschung, Höhendifferenz max. 10 m				
	Bearbeiter: Land in Sicht				

lfd. Nummer:	1010	Fläche: in m ²	0	Länge in m:	0
Bestandestyp:	0210 Markante (landschaftsprägende) Geländeböschung				
Charakteristik:	W-exponiert, Wiesenböschung, Höhendifferenz ca. 10 m				
	Bearbeiter: Land in Sicht				
lfd. Nummer:	1011	Fläche: in m ²	0	Länge in m:	0
Bestandestyp:	0210 Markante (landschaftsprägende) Geländeböschung				
Charakteristik:	W-exponiert, bewaldet, Höhendifferenz max. 10 m				
	Bearbeiter: Land in Sicht				
lfd. Nummer:	1012	Fläche: in m ²	0	Länge in m:	0
Bestandestyp:	0210 Markante (landschaftsprägende) Geländeböschung				
Charakteristik:	NW-exponiert, Wiesenböschung zu Graben				
	Bearbeiter: Land in Sicht				
lfd. Nummer:	1013	Fläche: in m ²	0	Länge in m:	0
Bestandestyp:	0210 Markante (landschaftsprägende) Geländeböschung				
Charakteristik:	NO-exponiert, Wiesenböschung, Weidenutzung				
	Bearbeiter: Land in Sicht				
lfd. Nummer:	1014	Fläche: in m ²	0	Länge in m:	0
Bestandestyp:	0210 Markante (landschaftsprägende) Geländeböschung				
Charakteristik:	SW-exponiert, Wiesenböschung				
	Bearbeiter: Land in Sicht				
lfd. Nummer:	1015	Fläche: in m ²	0	Länge in m:	0
Bestandestyp:	0210 Markante (landschaftsprägende) Geländeböschung				
Charakteristik:	NO-exponiert, Wiesenböschung				
	Bearbeiter: Land in Sicht				
lfd. Nummer:	1016	Fläche: in m ²	0	Länge in m:	0
Bestandestyp:	0210 Markante (landschaftsprägende) Geländeböschung				
Charakteristik:	SW-exponiert, Wiesenböschung				
	Bearbeiter: Land in Sicht				
lfd. Nummer:	1017	Fläche: in m ²	0	Länge in m:	0
Bestandestyp:	0210 Markante (landschaftsprägende) Geländeböschung				
Charakteristik:	N-exponiert, Wiesenböschung, Höhendifferenz ca. 40 m				
	Bearbeiter: Land in Sicht				
lfd. Nummer:	1018	Fläche: in m ²	0	Länge in m:	0
Bestandestyp:	0210 Markante (landschaftsprägende) Geländeböschung				
Charakteristik:	NO-exponiert, Wiesenböschung, Höhendifferenz 10-15 m				
	Bearbeiter: Land in Sicht				
lfd. Nummer:	1019	Fläche: in m ²	0	Länge in m:	0
Bestandestyp:	0210 Markante (landschaftsprägende) Geländeböschung				
Charakteristik:	W-exponiert, Wiesenböschung mit Weidenutzung, Höhendifferenz 10-15 m				
	Bearbeiter: Land in Sicht				
lfd. Nummer:	1020	Fläche: in m ²	0	Länge in m:	0
Bestandestyp:	0210 Markante (landschaftsprägende) Geländeböschung				
Charakteristik:	S-exponiert, Wiesenböschung mit Weidenutzung, Höhendifferenz ca. 20 m				
	Bearbeiter: Land in Sicht				
lfd. Nummer:	1501	Fläche: in m ²	0	Länge in m:	0
Bestandestyp:	0210 Markante (landschaftsprägende) Geländeböschung				
Charakteristik:	N-exponiert, Wiesenböschung				
	Bearbeiter: Land in Sicht				

lfd. Nummer:	1502	Fläche: in m ²	0	Länge in m:	0
Bestandestyp:	0210 Markante (landschaftsprägende) Geländeböschung				
Charakteristik:	NO-exponiert, Wiesenböschung				
	Bearbeiter: Land in Sicht				
lfd. Nummer:	1503	Fläche: in m ²	0	Länge in m:	0
Bestandestyp:	0210 Markante (landschaftsprägende) Geländeböschung				
Charakteristik:	NO-exponiert, Wiesenböschung				
	Bearbeiter: Land in Sicht				
lfd. Nummer:	1504	Fläche: in m ²	0	Länge in m:	0
Bestandestyp:	0210 Markante (landschaftsprägende) Geländeböschung				
Charakteristik:	N-exponiert, bewaldet				
	Bearbeiter: Land in Sicht				
lfd. Nummer:	1505	Fläche: in m ²	0	Länge in m:	0
Bestandestyp:	0210 Markante (landschaftsprägende) Geländeböschung				
Charakteristik:	O-exponiert, Wiesenböschung				
	Bearbeiter: Land in Sicht				
lfd. Nummer:	1506	Fläche: in m ²	0	Länge in m:	0
Bestandestyp:	0210 Markante (landschaftsprägende) Geländeböschung				
Charakteristik:	N-exponiert, Straßenböschung				
	Bearbeiter: Land in Sicht				
lfd. Nummer:	1507	Fläche: in m ²	0	Länge in m:	0
Bestandestyp:	0210 Markante (landschaftsprägende) Geländeböschung				
Charakteristik:	W-exponiert, Straßenböschung				
	Bearbeiter: Land in Sicht				
lfd. Nummer:	1508	Fläche: in m ²	0	Länge in m:	0
Bestandestyp:	0210 Markante (landschaftsprägende) Geländeböschung				
Charakteristik:	W-exponiert, Wiesenböschung				
	Bearbeiter: Land in Sicht				
lfd. Nummer:	1509	Fläche: in m ²	0	Länge in m:	0
Bestandestyp:	0210 Markante (landschaftsprägende) Geländeböschung				
Charakteristik:	S-exponiert				
	Bearbeiter: Land in Sicht				
lfd. Nummer:	1510	Fläche: in m ²	0	Länge in m:	0
Bestandestyp:	0210 Markante (landschaftsprägende) Geländeböschung				
Charakteristik:	SO-exponiert, Wiesen- und Straßenböschung				
	Bearbeiter: Land in Sicht				
lfd. Nummer:	1511	Fläche: in m ²	0	Länge in m:	0
Bestandestyp:	0210 Markante (landschaftsprägende) Geländeböschung				
Charakteristik:	N-exponiert, Wiesenböschung				
	Bearbeiter: Land in Sicht				
lfd. Nummer:	1512	Fläche: in m ²	0	Länge in m:	0
Bestandestyp:	0210 Markante (landschaftsprägende) Geländeböschung				
Charakteristik:	N-exponiert, Wiesenböschung				
	Bearbeiter: Land in Sicht				
lfd. Nummer:	1513	Fläche: in m ²	0	Länge in m:	0
Bestandestyp:	0210 Markante (landschaftsprägende) Geländeböschung				
Charakteristik:	W-exponiert, Wiesenböschung				
	Bearbeiter: Land in Sicht				

lfd. Nummer: **2001** Fläche: in m² **0** Länge in m: **0**
Bestandestyp: **0207 Markanter Einzelbaum**
Charakteristik:

Bearbeiter: Land in Sicht

lfd. Nummer: **2002** Fläche: in m² **0** Länge in m: **0**
Bestandestyp: **0207 Markanter Einzelbaum**
Charakteristik:

Bearbeiter: Land in Sicht

lfd. Nummer: **2003** Fläche: in m² **0** Länge in m: **0**
Bestandestyp: **0207 Markanter Einzelbaum**
Charakteristik:

Bearbeiter: Land in Sicht