



LAND

OBERÖSTERREICH

Naturraumkartierung Oberösterreich

Landschaftserhebung
Marktgemeinde Pucking



natur:raum
Naturraumkartierung Oberösterreich

Endbericht



Land Oberösterreich

NATUR

Naturraumkartierung Oberösterreich

Landschaftserhebung
Marktgemeinde Pucking

Endbericht

Kirchdorf an der Krems, 2008

Projektleitung Naturraumkartierung Oberösterreich:

Mag. Günter Dorninger

Projektbetreuung Landschaftserhebungen:

Mag. Günter Dorninger

EDV/GIS-Betreuung

Mag. Günter Dorninger

Auftragnehmer:



REGIOPLAN INGENIEURE Salzburg GmbH

Jakob-Haringer-Straße 5A

5020 Salzburg

Bearbeiter:

Mag. Lydia Bacher, DI Margret Forte, Mag. Hubert Hartl, DI Andreas Knoll,
Mag. Stefanie Zobl

im Auftrag des Amtes der Oö. Landesregierung,
Direktion für Landesplanung, wirtschaftliche und ländliche Entwicklung
Abteilung Naturschutz / Naturraumkartierung OÖ

Fotos der Titelseite:

Foto links: Gut strukturiertes Uferbegleitgehölz

Foto rechts: Gehöft mit Getreidefeld und Streuobstwiese

Impressum:

Medieninhaber und Herausgeber:

Amt der Oö. Landesregierung

Direktion für Landesplanung, wirtschaftliche und ländliche Entwicklung

Abteilung Naturschutz / Naturraumkartierung OÖ

Garnisonstraße 1 • 4560 Kirchdorf an der Krens

Tel.: (+43 7582) 685-655 33, Fax: (+43 7582) 685- 653 99, E-Mail: biokart.post@ooe.gv.at

www.land-oberoesterreich.gv.at

Redaktion: Mag. Günter Dorninger

Fotos: alle Fotos REGIOPLAN INGENIEURE Salzburg

Grafik: Mag. Günter Dorninger, Abteilung Naturschutz / Naturraumkartierung OÖ

Druck: Eigenvervielfältigung

März 2008

DVR: 0069264

© Alle Rechte, insbesondere das Recht der Vervielfältigung, Verbreitung oder Verwertung bleiben dem Land Oberösterreich vorbehalten

Inhaltsverzeichnis

1	VORBEMERKUNGEN	4
1.1	Allgemeines	4
1.2	Beschreibung des Bearbeitungsgebietes	4
1.2.1	Lage	4
1.2.2	Bevölkerung, Siedlung, Wirtschaft und Verkehr	5
1.2.3	Landschaftsgenese und Naturraum	6
1.2.4	Klima	7
1.2.5	Boden	7
1.2.6	Potentiell natürliche und aktuelle Vegetation	8
2	BESCHREIBUNG DER EINZELNEN TEILGEBIETE	9
2.1	Teilgebiet 1: Puckinger Traunauen	12
2.2	Teilgebiet 2: Puckinger Niederterrasse	12
2.3	Teilgebiet 3: Moränenhügelland südlich der Puckinger Leiten	13
3	ZUSAMMENFASSENDER BESCHREIBUNG	14
3.1	Ergebnisse der Landschaftserhebung	14
3.2	Naturschutzfachlich wertvolle Bereiche	16
3.3	Defizite und Ansatzpunkte für naturschutzfachliche Aufwertung	17
4	VERWENDETE LITERATUR UND QUELLENVERZEICHNIS	18
4.1	Datengrundlagen	18
4.2	Literaturverzeichnis	18
4.3	Sonstige Quellen	19

Abbildungsverzeichnis

Abb. 1: Übersicht Erhebungsgebiet mit Abgrenzung der Teilgebiete und ÖK50	10
Abb. 2: Übersicht Erhebungsgebiet mit Abgrenzung der Teilgebiete und Orthophotos	11
Abb. 3: Prozentueller Anteil der erhobenen Bestandestypen am gesamten Gemeindegebiet	15

Tabellenverzeichnis

Tab. 1: Bevölkerungsentwicklung im Vergleich zum Bezirk Linz-Land und zum Land Oberösterreich (Quelle: Statistik Austria)	5
Tab. 2: Flächengrößen und prozentuelle Flächenverteilung der erhobenen Bestandestypen bzw. der nicht erhobenen Flächen in Relation zur gesamten	15
Tab. 3: Darstellung der Flächenverteilung und -größen der erhobenen Bestandestypen in Relation zur gesamten Gemeindefläche	16

Anhang 1: Fotodokumentation

Anhang 2: Beschreibung der Einzelflächen

Anhang 3: Karten (1 : 5.000)

1 Vorbemerkungen

1.1 Allgemeines

Im Auftrag der Oö. Landesregierung, Naturschutzabteilung - Naturraumkartierung Oberösterreich, wird unter dem Titel „Landschaftserhebung Oberösterreich“ die in Oberösterreich vorhandene Ausstattung, im Besonderen die der Kulturlandschaft, mit naturräumlich relevanten Strukturelementen und Biotopen erhoben. Im Gegensatz zur Biotopkartierung, die detaillierte Aussagen über die vegetationskundlichen Verhältnisse, Strukturmerkmale, Gefährdung, Nutzung usw. trifft, gibt die Landschaftserhebung eine grobe und überblicksartige Darstellung der vorhandenen Elemente. Nur bestimmte Erhebungstypen werden über eine kurze Charakteristik beschrieben. Die Ergebnisse der Landschaftserhebung dienen als grundlegende Information für die Erarbeitung des Landschaftsleitbildes Oberösterreichs sowie für gutachterliche und planende Tätigkeiten von Behörden und anderen Planungsträgern. Bei konkreten Planungen sind jedoch aufbauend auf die Landschaftserhebung detailliertere Erhebungen durchzuführen.

Die Landschaftserhebung basiert auf einer Auswertung aktueller digitaler Farb-Orthophotos und vorliegender Unterlagen und erfolgt im Erhebungs- und Ausgabemaßstab 1 : 5.000. Begehungen werden auf ausgewählte Flächen beschränkt, und dienen insbesondere der Charakterisierung von Grünlandtypen sowie der Ansprache von Gehölzen. Bauland- und Siedlungsflächen sind nicht Gegenstand der Landschaftserhebung.

Die Ergebnisse der Landschaftserhebung werden für amtliche und private Gutachten, Planungen und Projekten zur Verfügung gestellt.

Das Büro REGIOPLAN INGENIEURE Salzburg GmbH wurde im April 2007 mit der Durchführung der Arbeiten zur Landschaftserhebung für die Gemeinden Hörsching, Pucking und St. Marien im politischen Bezirk Linz-Land beauftragt (Bearbeitungsgebiet 2007-24). Der Bearbeitungszeitraum erstreckte sich von April 2007 bis März 2008.

Gegenständlicher Bericht fasst die Ergebnisse der Landschaftserhebung der Gemeinde Pucking zusammen. Grundlegende Unterlagen für die Digitalisierung und Aufarbeitung der Daten wurden vom Auftraggeber bereitgestellt (vollständige Auflistung siehe Kap. 4). Als Basis für den Bericht dienen die bei der Landesregierung erhobenen Pläne und Unterlagen wie z.B. der Flächenwidmungsplan und das Örtliche Entwicklungskonzept. Neben diverser Literatur zum Landschaftsraum sind auch die durch die Begehung vor Ort erworbenen Gebietskenntnisse und Wahrnehmungen durch den Bearbeiter eine wichtige Grundlage für die Berichtserstellung. Weiters wurden Informationen aus Recherchen im Internet verwendet.

1.2 Beschreibung des Bearbeitungsgebietes

1.2.1 Lage

Die Gemeinde Pucking liegt mit einer Gesamtfläche von 19,8 km² südwestlich von Linz südlich der Traun und westlich der Krems.

Die Nord-Süd-Ausdehnung beträgt ca. 5,6 km, die Ost-West-Ausdehnung ca. 6,7 km. Der Hauptort Pucking liegt auf einer Seehöhe von 286 m üNN. Das Gemeindegebiet fällt von Südwesten nach Nordosten ab und weist Höhen zwischen 360 und 280 m üNN auf.

Die Gemeinde liegt im politischen Bezirk Linz-Land und im Gerichtsbezirk Neuhofen an der Krens. Die Gemeinde umfasst die Katastralgemeinden Pucking I (KG 45521), Pucking II (KG 45522), St. Leonhard I (KG 45523) und St. Leonhard II (KG 45524).

Nach der naturschutzfachlichen Raumgliederung Oberösterreichs wird das Gemeindegebiet den Raumeinheiten „Unteres Trauntal“ und „Traun-Enns-Riedelland“ zugeordnet.

Die Flächenverteilung der Nutzungsklassen gibt einen groben Überblick über die Ausstattung des Gemeindegebietes (Quelle: Statistik Austria 2001):

- Wald 3,8 km²
- Landwirtschaftliche Nutzung 12,2 km²
- Baufläche 0,2 km²
- Gärten 1,4 km²
- Gewässer 0,6 km²
- Sonstige Flächen 1,6 km²

1.2.2 Bevölkerung, Siedlung, Wirtschaft und Verkehr

Bevölkerung

Im Jahr 2006 zählte die Gemeinde 3.665 Einwohner. Die Bevölkerungszahlen in der Gemeinde Pucking sind seit 2001 leicht angestiegen.

Jahr	Pucking		Bezirk Linz Land		Land Oberösterreich	
	absolut	1869 = 100	absolut	1869 = 100	absolut	1869 = 100
1869	1.052	100	36.047	100	736.856	100
1910	1.112	106	43.342	120	853.595	116
1951	1.343	117	66.353	184	1.108.720	150
1991	2.613	248	119.341	331	1.333.480	181
2001	3.474	330	129.059	358	1.376.797	187
2006	3.665	348	133.881	371	1.402.050	190

Tab. 1 Bevölkerungsentwicklung im Vergleich zum Bezirk Linz-Land und zum Land Oberösterreich (Quelle: Statistik Austria)

Siedlung

Die Gemeinde Pucking umfasst neben dem Hauptort Pucking die Ortslagen Sammersdorf, Hasenufer, Köttsdorf, Schnadt, Zeitlham, Sippbach, Dörfel und St. Leonhard.

Im nördlichen Teil der Gemeinde zieht sich ein durchgehendes Siedlungsband von der Ortslage Sammersdorf im Westen über den Hauptort Pucking hin zur Ortslage Hasenufer im Osten der Gemeinde. Dieser Gemeindebereich ist außerhalb des dicht besiedelten Kerns stark zersiedelt. Die traditionellen Elemente des Siedlungsraums sind überprägt und zum Teil von moderner Siedlungsstruktur abgelöst.

Die Siedlungsstruktur im übrigen Gemeindegebiet ist ländlich strukturiert und vorwiegend durch kleine Weiler und Einzelgehöfte zum Teil mit Vierkanthöfen geprägt. Oftmals bildet sich um den Vierkanthof ein Weiler mit Austragshaus und einzelnen moderneren Häusern. In diesen Bereichen weist die Gemeinde deutliche Zersiedelungsmerkmale auf. Siedlungen jüngerer Datums, die unabhängig vom traditionellen Landschaftsgefüge stehen, sind zwar vorhanden (z.B. Unterschnadt), prägen jedoch insgesamt das Siedlungsbild nicht.

Wirtschaft

Die Gemeinde Pucking zählte im Jahr 2001 insgesamt 664 Erwerbstätige am Arbeitsort. Der überwiegende Teil der Erwerbstätigen (50,6 %) ist im Dienstleistungssektor tätig. 44,6 % der Erwerbstätigen sind im Sektor Erzeugung und Bauwesen beschäftigt. Der primäre Sektor nimmt mit einem Anteil von 4,8 % wirtschaftlich eine eher untergeordnete Rolle ein.

Die Gemeinde Pucking ist eine klassische Pendlergemeinde. Insgesamt sind in der Gemeinde 1.760 Erwerbstätige am Wohnort registriert (Volkszählung 2001). 86 % (1.513) davon pendeln in andere Gemeinden aus. Dem gegenüber stehen 464 Einpendler (Quelle: Statistik Austria).

Die Landwirtschaft hat mit einem Anteil von 4,8 % an den Erwerbstätigen am Arbeitsort eine eher geringe wirtschaftliche Bedeutung für die Gemeinde. Da sie aber einen relevanten Einfluss auf das Landschaftsbild der Gemeinde hat, wird im Folgenden auf die Struktur dieses Wirtschaftszweiges näher eingegangen:

Die Agrarstatistik Betriebsstruktur weist im Jahr 1999 insgesamt 70 landwirtschaftliche Betriebe in der Gemeinde Pucking aus. 33 davon sind als Haupterwerbsbetriebe und 37 als Nebenerwerbsbetriebe geführt. Nach Betriebsform gliedern sich die landwirtschaftlichen Betriebe in der Gemeinde Pucking in 32 Marktfruchtbetriebe, 13 Futterbaubetriebe, 11 Veredelungsbetriebe und 14 sonstige Betriebe.

Die Zahl der landwirtschaftlichen Betriebe ist seit 1990 beständig von 105 Betrieben auf 70 Betriebe zurückgegangen. Dabei ist sowohl die Zahl der Haupterwerbsbetriebe von 48 im Jahr 1990 auf 33 im Jahr 1999 als auch die Zahl der Nebenerwerbsbetriebe von 57 auf 37 Betriebe deutlich gesunken.

Verkehr

Die Gemeinde Pucking ist trotz der Lage an den Autobahnen A1 und A25 überregional verkehrsmäßig nur eingeschränkt erschlossen, da die Autobahnanschlüsse aus dem Gemeindegebiet nicht optimal erreichbar sind. Auch die Bundesstraße B 139 verläuft außerhalb des Gemeindegebietes. Eine regionale Verkehrsanbindung besteht durch die L 563. Die nächstgelegenen Bahnverbindungen liegen in den Nachbargemeinden St. Marien und Hörsching.

1.2.3 Landschaftsgenese und Naturraum

Landschaftlich gliedert sich das Gemeindegebiet in zwei Teilbereiche. Dies sind zum einen aus Schottern bestehende Niederterrassen im Norden mit spät- bis frühpostglazialer schluffig toniger Kolluvialauflage und zum anderen die aus Schlier mit Verwitterungslehm aufgebauten südlichen, hügeligen Teile des Gemeindegebietes. Die beiden Teilbereiche sind durch die bewaldete steile Puckinger Leiten klar voneinander abgegrenzt. Die im südlichen Teil der Gemeinde vorkommenden Solifluktionsdecken stammen aus der Würmeiszeit.

Die Traunau an der nördlichen Gemeindegrenze wurde durch den Bau der A 25 erheblich beeinträchtigt. Zwischen Puckinger Leiten und Traunau befindet sich eine disperse Siedlungsstruktur.

Das Gemeindegebiet oberhalb der Puckinger Leiten ist ein insgesamt deutlich reliefiertes Moränenhügelland mit vergleichsweise intensiver landwirtschaftlicher Nutzung und geringen Anteilen an Wald- und Gehölzflächen, die ebenfalls intensiv genutzt sind.

Von den nördlichen Teilen des Moränenlandes ist die A1 Westautobahn ein stark landschaftsprägendes Element, zumal sie gemeinsam mit den sie begleitenden Lärmschutzwänden von verschiedenen Gebieten aus horizontbildend wirkt.

1.2.4 Klima

Oberösterreich wird nach Köppen-Geiger zum Cfb-Klima (Buchenklima) - in horizontaler Ausdehnung gerechnet. In vertikaler Zonierung wird jedoch die alpine Stufe (ET-Klima) erreicht.

Der überwiegende Teil des Bearbeitungsgebietes liegt im Übergangsbereich zur pannonischen Klimaprovinz mit dem Klimatyp des Alpenvorlandes (Quelle: Geographisches Institut Ed. Hölzel 1996).

Die Gemeinde liegt im milderen, niederschlagsärmeren Teil des Alpenvorlandes. Die Verteilung der Jahresniederschlagsmengen sowie die Niederschlagshäufigkeit werden durch die Exposition zu den vorherrschenden Westwetterlagen bestimmt.

Da es in der Gemeinde Pucking keine Klimamessstationen gibt, werden zur Beschreibung die nächstgelegenen Stationen Hörsching und Neuhofen an der Krems herangezogen, für die folgende Mittelwerte angegeben werden (Quelle: Zentralanstalt für Meteorologie und Geodynamik 1997 und 2007):

Hörsching (294 müNN)

- Jahresniederschlag 768 mm (2004)
- Mittlere Jahrestemperatur 9,4°C (2004)
- Mittlere Jännertemperatur -1,6 °C (2004)
- Mittlere Julitemperatur 19,1°C (2004)
- Tage mit Schneedecke 50 Tage (2004)

Das Niederschlagsmaximum in Hörsching lag im Jahr 2004 im Juni.

Neuhofen an der Krems (325 müNN)

- Jahresniederschlag 818 mm (1994)
- Mittlere Jahrestemperatur 10,3°C (1994)
- Mittlere Jännertemperatur 2,7°C (1994)
- Mittlere Julitemperatur 22,1°C (1994)
- Tage mit Schneedecke 15 Tage (1994)

Das Niederschlagsmaximum in Neuhofen lag im Jahr 1994 im April.

1.2.5 Boden

Nach Art des Ausgangsmaterials zur Bodenbildung gliedert sich die Gemeinde in drei Teilbereiche. Dies sind vom Nordwesten zum Südosten hin verlaufend der Talbereich der Traun, wo Kalkschotter von feinem kalkhaltigem Schwemmmaterial der Traun überlagert sind, ein Niederterrassenbereich mit Kalkschotter unter feinem kalkhaltigem Niederterrassenmaterial, und beginnend mit der Puckinger Leiten nach Süden hin der Hügelbereich, wo Deckschotter von Decklehm überlagert wird.

Im Talbereich der Traun herrscht kalkhaltiger brauner Auboden aus feinem über grobem Schwemmmaterial vor. Dieser zeichnet sich durch geringe Speicherkraft und hohe Durchlässigkeit aus. Für die landwirtschaftliche Nutzung stellt dieser Bodentyp nur mittel- bis geringwertiges Ackerland dar.

Im Bereich der Niederterrassen tritt kalkhaltige Lockersediment–Braunerde aus feinem über grobem Terrassenmaterial auf. Dieser Bodentyp ist mäßig trocken und weist eine geringe Speicherkraft auf. Aufgrund des hohen Grobanteils ist dieser Boden schwer zu bearbeiten und nur als mittelwertiges Ackerland zu nutzen. Ein weiterer im Niederterrassenbereich auftretender Bodentyp ist kalkhaltiger Textur–Ortsboden aus lehmigem Schwemmmaterial. Dieser Bodentyp zeichnet sich durch eine hohe Speicherfähigkeit und eine geringe Wasserdurchlässigkeit aus. Für die landwirtschaftliche Nutzung stellt dieser Bodentyp sowohl hochwertiges Acker- als auch Grünland dar.

Im südlichen hügeligeren Teil der Gemeinde treten in den Senken und ebeneren Bereichen vorwiegend verschiedene Arten von Gleyböden auf, an den Hanglagen dominiert kalkfreie Lockersediment–Braunerde in verschiedenen Ausprägungen.

1.2.6 Potentiell natürliche und aktuelle Vegetation

Nach der forstlichen Wuchsgebietgliederung Österreichs (BFW 2006) wird das Gemeindegebiet Pucking dem Wuchsgebiet 7.2: „Nördliches Alpenvorland – Ostteil“ zugeordnet.

Dieses Wuchsgebiet ist der mildere, niederschlagsärmere Teil des Alpenvorlandes. Es ist etwas wärmer als im Westteil (Wuchsgebiet 7.1) mit geringerer Schneedeckendauer und längerer Vegetationszeit.

Potentiell natürliche Vegetation in Pucking

Im Wuchsgebiet 7.2 „Nördliches Alpenvorland – Ostteil“ sind die kolline Höhenstufe mit Höhen ~ 200 - 300 m und die submontane Höhenstufe mit Höhen bis 550 m anzutreffen. Von Natur aus überwiegen im Wuchsgebiet nährstoffreiche, leistungsfähige Laubmischwald-Standorte (Quelle: BFW 2006).

In der kollinen Stufe ist der Stieleichen-Hainbuchenwald vorherrschend. An wärmebegünstigten Standorten ist er auch submontan mit Buche zu finden. Ein natürlicher Rotföhrenanteil hat sich vor allem an den Kanten der Schotterterrassen ausgebildet.

In der submontanen Stufe überwiegt der Buchenwald mit Tanne, Edellaubbaumarten und Stieleiche. Auf ärmeren, bodensauren Standorten stellt meist der Hainsimsen-Buchenwald die potentiell natürliche Vegetation dar. Auf den Kalkschotter-Terrassen (z.B. Traun, Enns) sind es auch Kalk-Buchenwälder.

In den Auwäldern der größeren Flusstäler ist auf schluffig-sandigen Anlandungen die Silberweiden-Au die Pioniergesellschaft und auf Schotter das Purpurweiden-Filzweiden-Gebüsch. Bei fortgeschrittener Bodenentwicklung und nur noch seltener Überschwemmung ist eine Hartholz-Au mit Esche, Bergahorn, Grauerle, Stieleiche, Winterlinde und Bergulme ausgebildet. Entlang der kleineren Bäche findet man die Grauerlen-Au und Eschen-Schwarzerlen-Auwälder. An nährstoffreichen, frisch-feuchten Standorten (z.B. Grabeneinhänge) bilden Laubmischwälder mit Bergahorn, Esche und Bergulme die potentiell natürliche Vegetation.

Aktuelle Vegetation in Pucking

Die fruchtbaren Böden werden meist intensiv landwirtschaftlich genutzt. Extensive Grünländer, trockene, feuchte, nasse, mesophile oder bunt blühende Grünländer sind selten bis fehlend. Die verbleibenden Waldflächen entlang der Flüsse und einzelne kleinere Flächen auf den Plateaus sind meist forstwirtschaftlich geprägte Laubmischwälder oder reine Nadelwälder, wodurch die natürliche Waldvegetation vielfach nur mehr schwer erkennbar ist.

2 Beschreibung der einzelnen Teilgebiete

Die Zielsetzung der Landschaftserhebung für das Gemeindegebiet von Pucking legt eine Untergliederung des Gemeindegebiets in 3 Teilgebiete nahe. Die Gliederung erfolgt auf Grundlage der Landschaftsgenese, der geologischen Formationen und unterschiedlicher Nutzungsintensitäten.

Teilgebiet 1: Puckinger Traunauen

Die Traunauen befinden sich in der Raumeinheit „Unteres Trauntal“ und sind mit Ausnahme von kleinen Ackerflächen und Weilern im Osten des Gebietes überwiegend bewaldet und nicht besiedelt.

Teilgebiet 2: Puckinger Niederterrasse

Die Puckinger Niederterrasse ist im Norden durch die Autobahn und die dahinter liegende Traunau und im Süden durch die Puckinger Leiten abgegrenzt und befindet sich in der Raumeinheit „Unteres Trauntal“. Das nahezu ebene Teilgebiet ist zum Teil dicht besiedelt und durch den Hauptort Pucking geprägt.

Die traditionellen Elemente des Siedlungsraums wie Bauernhöfe und Streuobstwiesen gehen mittlerweile in neueren Siedlungsstrukturen unter. Einzelbäume sind selten oder fehlen, die landwirtschaftliche Nutzung ist überwiegend intensiv. Der Rohstoffabbau spielt eine untergeordnete Rolle, ehemalige Schottergruben werden für Erholungszwecke, Fischerei u. dgl. genutzt.

Das Teilgebiet ist daher mit Ausnahme der Uferbegleitgehölze entlang der Gewässer strukturarm.

Teilgebiet 3: Moränenhügelland südlich der Puckinger Leiten

Das südlich der Puckinger Leiten gelegene Teilgebiet liegt in der Raumeinheit „Traun-Enns-Riedelland“ und ist ein deutlich reliefiertes Moränenhügelland mit intensiver landwirtschaftlicher Nutzung und geringen Anteilen an Wald- und Gehölzflächen, die ebenfalls intensiv genutzt sind.

Die Siedlungsstruktur ist traditionell von Vierkanthöfen geprägt, oftmals bildet sich um den Vierkanthof ein Weiler mit Austragshaus und einzelnen moderneren Häusern. Obstbäume als Einzelbäume, als Baumreihen und als Streuobstbestände rund um die Gehöften sind landschaftsprägend und werden nach wie vor insbesondere zur Mostproduktion genutzt. Auch Nachpflanzungen sind durchaus häufig. Siedlungen jüngerer Datums, die unabhängig vom traditionellen Landschaftsgefüge stehen, sind zwar vorhanden (z.B. Ober- und Unterschnadt), prägen jedoch insgesamt das Siedlungsbild nicht. Gewerbliche oder industrielle Nutzungen oder sonstige Nutzungen des Wirtschaftsraumes sind untergeordnet oder fehlen.

Natürliche Gewässer sind selten. Kleinere Gewässer in der landwirtschaftlichen Flur wurden häufig verrohrt. Wo Gewässer zu Tage treten, sind sie mäßig überprägt, aber dennoch oft im Verlauf pendelnd oder mäandrierend. Meist sind sie von beidseitigen geschlossenen, breiten, gut strukturierten Begleitgehölzen gekennzeichnet, die einen Kronenschluss über den Bach bilden. Stehende Gewässer wie Löschteiche, Gartenteiche und Schotterteiche sind vereinzelt vorhanden.

Landschaftsprägende Einzelbäume gibt es mit Ausnahme von markanten alten Obstbäumen kaum.

In den nördlichen Teilen des Moränenlandes ist die A1 Westautobahn ein stark landschaftsprägendes Element, zumal sie gemeinsam mit den Lärmschutzwänden von verschiedenen Gebieten aus horizontbildend ist.

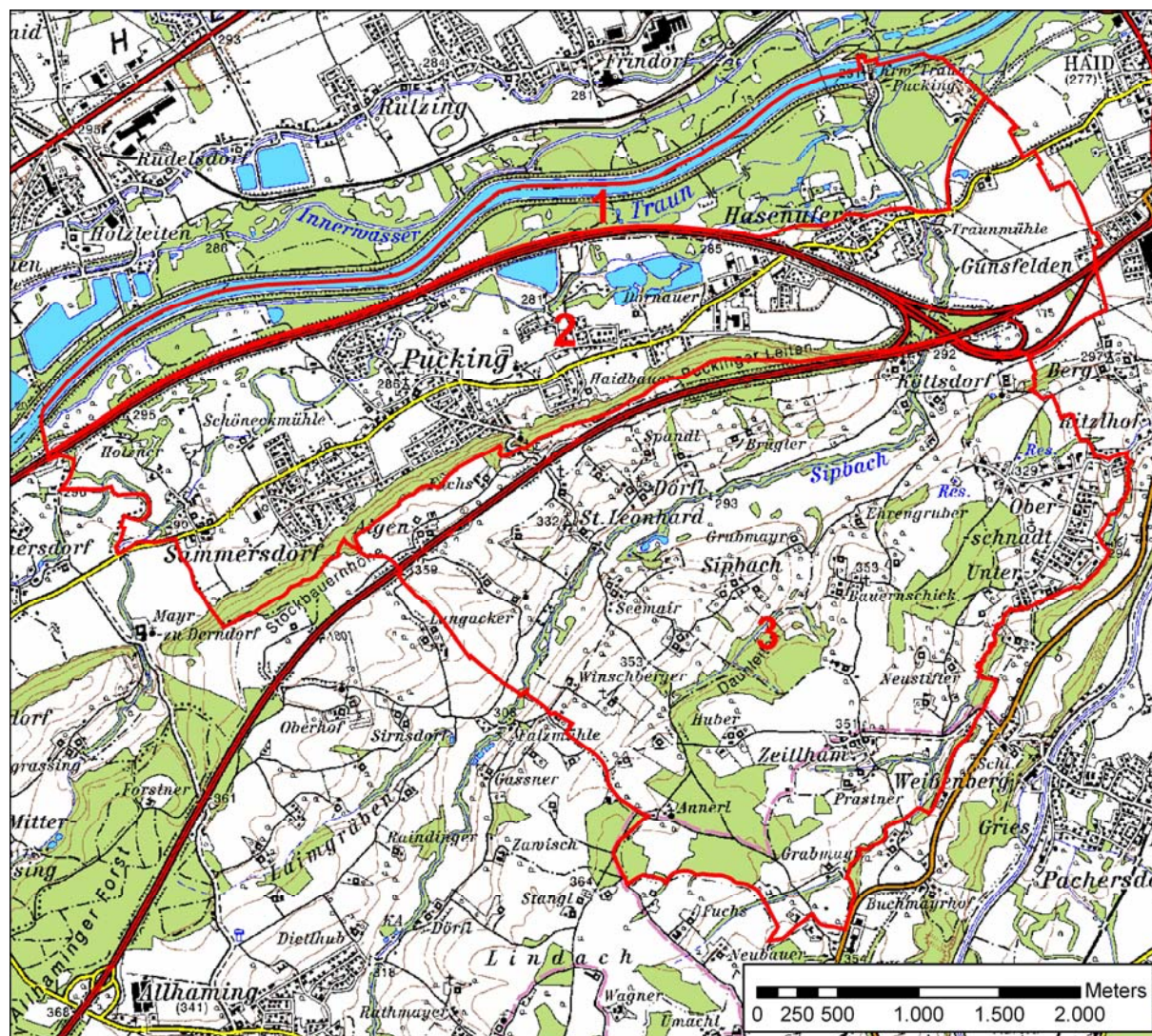


Abb. 1: Übersicht Erhebungsgebiet mit Abgrenzung der Teilgebiete und ÖK50

Teilgebiet 1: Pucking Traunauen

Teilgebiet 2: Pucking Niederterrasse

Teilgebiet 3: Moränenhügelland südlich der Pucking Leiten

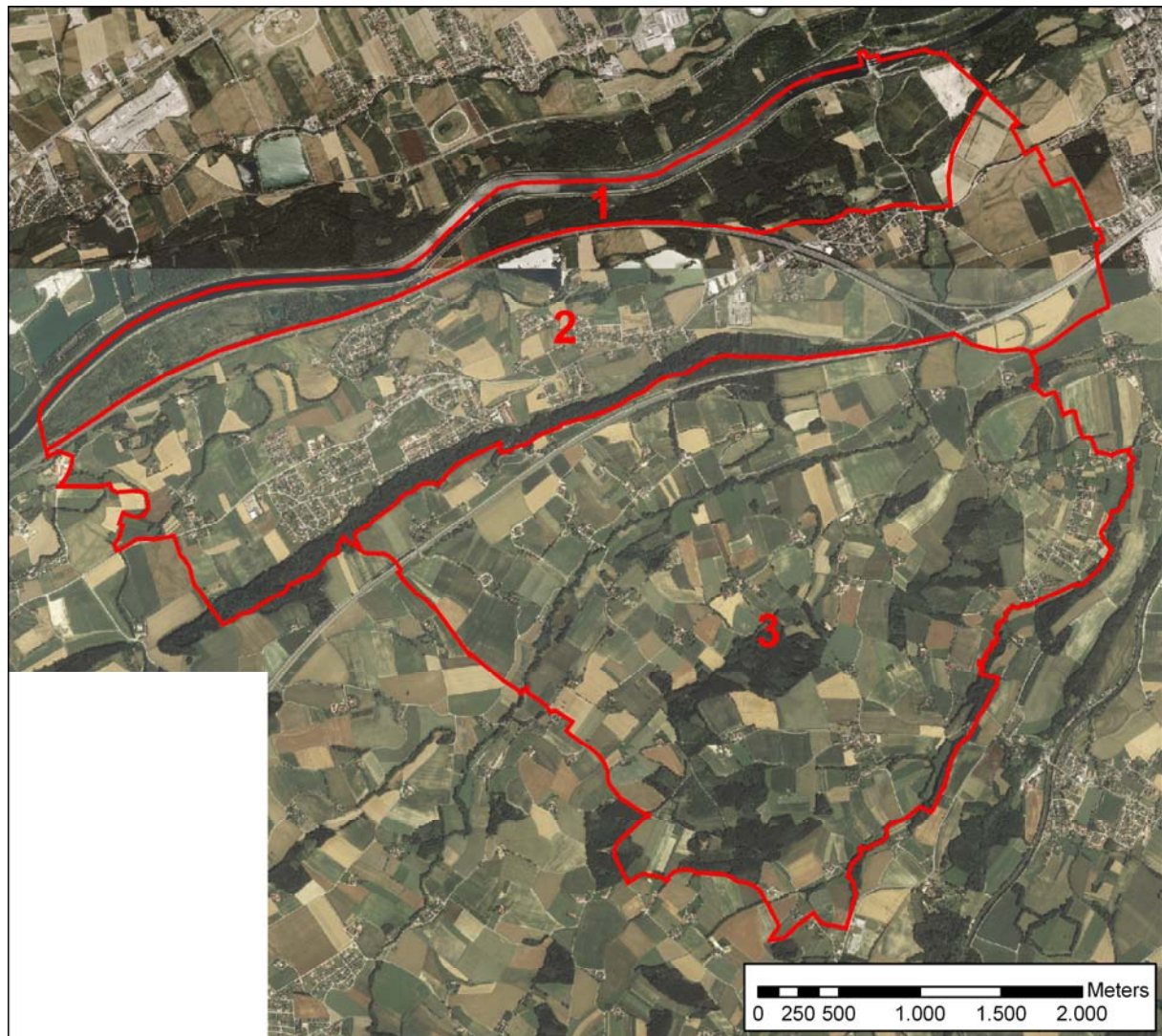


Abb. 2: Übersicht Erhebungsgebiet mit Abgrenzung der Teilgebiete und Orthophotos

- Teilgebiet 1: Puckinger Traunauen
- Teilgebiet 2: Puckinger Niederterrasse
- Teilgebiet 3: Moränenhügelland südlich der Puckinger Leitern

2.1 Teilgebiet 1: Puckinger Traunauen

Struktur-/Nutzungsmerkmal	Charakterisierung
Wald	<ul style="list-style-type: none"> • große, nur durch die A 25 durchschnittene Waldfläche. • kaum Aufforstungsflächen vorhanden.
Landwirtschaftliche Nutzung / Nutzungsintensität	<ul style="list-style-type: none"> • kaum landwirtschaftlich genutzt.
Moore	<ul style="list-style-type: none"> • nicht vorhanden.
Strukturelemente	<ul style="list-style-type: none"> • nur vereinzelt.
Gewässer	<ul style="list-style-type: none"> • Entwässerung Richtung Osten über die Traun. • Traun: flussbaulich begradigt und reguliert, darüber hinaus vom Rückstau des Flusskraftwerks geprägt.
Rohstoffabbau / Deponien	<ul style="list-style-type: none"> • 1 Schotterabbau in Betrieb. • ehemalige Schottergruben werden als Bade- und Angelgewässer genutzt.
Siedlungsstruktur	<ul style="list-style-type: none"> • 1 traditionell strukturierter Weiler.
Relief	<ul style="list-style-type: none"> • weitgehend ebene Terrasse auf ca. 280 m üNN.
Auffällige Entwicklungsprozesse / Landschaftseingriffe	<ul style="list-style-type: none"> • linearer Einschnitt durch die Autobahn. • Wasserkraftnutzung der Traun.

2.2 Teilgebiet 2: Puckinger Niederterrasse

Struktur-/Nutzungsmerkmal	Charakterisierung
Wald	<ul style="list-style-type: none"> • geschlossener, überwiegend forstlich genutzter Laubmischwald an der Puckinger Leiten.
Landwirtschaftliche Nutzung / Nutzungsintensität	<ul style="list-style-type: none"> • großteils intensiv genutztes Acker- und Grünland.
Moore	<ul style="list-style-type: none"> • nicht vorhanden.
Strukturelemente	<ul style="list-style-type: none"> • Uferbegleitgehölze entlang der Gewässer • vereinzelt kleinere Obstbaumwiesen
Gewässer	<ul style="list-style-type: none"> • Entwässerung Richtung Osten zur Traun. • stehende Gewässer durch ehemaligen Schotterabbau entstanden und naturnah ausgebildet.
Rohstoffabbau / Deponien	<ul style="list-style-type: none"> • ehemalige Schotterabbaue, die von Erholungssuchenden und Anglern genutzt werden.
Siedlungsstruktur	<ul style="list-style-type: none"> • Hauptort Pucking, Ortslagen Hasenufer und Sammersdorf mit vorwiegend Wohnnutzung und jüngeren Siedlungsstrukturen. • vereinzelt traditionelle bäuerliche Siedlungsstruktur mit Weilern und Hoflagen in Streulage.
Relief	<ul style="list-style-type: none"> • weitgehen ebene Terrasse auf ca. 280 m üNN. • im Süden markanter Geländesprung „Puckinger Leiten“ bis auf 350 m üNN.
Auffällige Entwicklungsprozesse / Landschaftseingriffe	<ul style="list-style-type: none"> • linearer Einschnitt durch die A 1.

2.3 Teilgebiet 3: Moränenhügelland südlich der Puckinger Leiten

Struktur-/Nutzungsmerkmal	Charakterisierung
Wald	<ul style="list-style-type: none"> • 2 größere Waldflächen, ansonsten vereinzelt kleinere Wälder. Meist forstlich genutzter Laubmischwald.
Landwirtschaftliche Nutzung / Nutzungsintensität	<ul style="list-style-type: none"> • großteils intensiv genutztes Acker- und Grünland.
Moore	<ul style="list-style-type: none"> • nicht vorhanden.
Strukturelemente	<ul style="list-style-type: none"> • Vielzahl kleinflächiger Obstbaumwiesen und -reihen im Bereich von Weilern, gelegentlich Obstbaumreihen und einzelne Obstbäume entlang von Straßen oder Wegen. • selten Kleinstwaldflächen oder markante Einzelbäume. • gelegentlich Hecken und Baumreihen entlang von Wegen und Straßen oder an Wiesenrainen. • Dichtes, durchgehendes Uferbegleitgehölz entlang des Sipbachs.
Gewässer	<ul style="list-style-type: none"> • Entwässerung Richtung Osten über den Sipbach. • Sipbach: rasch fließender, turbulenter, naturnaher Tieflandbach mit gut ausgebildetem Uferbegleitgehölz. Vereinzelt Einleitungen landwirtschaftlicher Drainagen. • Gewässer insgesamt selten; ein Teil der kleineren Gewässer sind in landwirtschaftlichen Drainagerohren verschwunden. • Stehende Gewässer, Löschteiche und Gartenteiche vereinzelt vorhanden, 1 Kiessee.
Rohstoffabbau / Deponien	<ul style="list-style-type: none"> • 1 ehemaliger Schotterabbau.
Siedlungsstruktur	<ul style="list-style-type: none"> • Siedlungsstruktur durch traditionelle Weiler und Streusiedlungen geprägt. • vereinzelt Siedlungen jüngeren Datums (z.B. Ober- und Unterschnadt). • untergeordnet gewerbliche, industrielle oder sonstige Nutzungen des Wirtschaftsraumes.
Relief	<ul style="list-style-type: none"> • Höhenlagen zwischen 310 und 350 m üNN. • durch Moränenhügel und Terrassen geprägtes Gelände.
Auffällige Entwicklungsprozesse / Landschaftseingriffe	<ul style="list-style-type: none"> • linearer Einschnitt durch die A 1.

3 Zusammenfassende Beschreibung

3.1 Ergebnisse der Landschaftserhebung

Das Gemeindegebiet gliedert sich in die aus Schottern bestehende Niederterrasse im Norden und das deutlich reliefierte Moränenhügelland im Süden. Die beiden Teilbereiche sind durch die bewaldete, landschaftlich markante Puckinger Leiten klar voneinander abgegrenzt.

Die Niederterrasse lässt sich wiederum in die naturnahen bewaldeten Traunauen und einen besiedelten und landwirtschaftlichen Bereich unterteilen. Dabei sind die Traunauen durch die A 25 durchschnitten und erheblich beeinträchtigt.

Der dichte Siedlungsbereich zwischen der Puckinger Leiten und den Traunauen ist dispers und im Wesentlichen jüngeren Datums, traditionelle Elemente sind hier bereits stark zurückgedrängt. Bauernhöfe und Streuobstwiesen gehen unter, extensive Flächennutzungen sind nur vereinzelt anzutreffen. Rohstoffabbau spielt eine geringere Rolle als im benachbarten Horsching und wird durch die anwohnende Bevölkerung für Erholung, Fischerei u.dgl. genutzt.

Südlich der Puckinger Leiten geht die Landschaft in ein deutlich reliefiertes Moränenhügelland mit intensiver landwirtschaftlicher Nutzung und geringen Anteilen an Wald- und Gehölzflächen, die ebenfalls intensiv genutzt sind, über.

In der Landwirtschaft überwiegt die Ackernutzung unter anderem mit Getreide, Hülsenfrüchten, Raps und mit geringen Anteilen an Mais und sonstigen Feldfrüchten. Die Wälder und Gehölzflächen sind hauptsächlich größere zusammenhängende Bestände. In der Flur verteilte Feldgehölze oder Kleinstwaldflächen sind nur in geringem Ausmaß vorhanden. Die Bestockung der Wälder ist sehr unterschiedlich mit Laubmischbeständen, reinen Fichtennadelaufforstungen und auch Lärchen- und sonstige Aufforstungen. Hecken sind selten, landschaftsprägende Einzelbäume im eigentlichen Sinn gibt es mit Ausnahme einzelner alter Obstbäume praktisch nicht.

Die Siedlungsstruktur ist nach wie vor von Vierkanthöfen geprägt, oftmals bildet sich um den Vierkanthof ein Weiler mit Austragshaus und einzelnen moderneren Häusern. Zersiedlungstendenzen sind untergeordnet. Die Gehöfte sind großteils von guten Streuobstbeständen eingegrünt, wobei die Obstbäume als Einzelbäume, Baumreihen oder Streuobstbestände zusammen mit den Gehöften landschaftsprägend sind, und nach wie vor insbesondere zur Mostproduktion genutzt werden.

Gewässer sind insgesamt selten, wobei kleinere Gewässer häufig in landwirtschaftlichen Drainagerohren verschwunden sind. Wo die Gewässer zu Tage treten, sind sie zwar deutlich überprägt, aber dennoch oft erstaunlich naturnah und im Verlauf pendelnd oder mäandrierend. Darüber hinaus sind sie meist von beidseitig geschlossenen, breiten, gut strukturierten Begleitgehölzen gekennzeichnet, die einen Kronenschluss über den Bach bilden. Stehende Gewässer wie Löschteiche, Gartenteiche und ein Rohstoffabbauaufgewässer sind selten.

Von den nördlichen Teilen des Moränenlandes ist die A1 Westautobahn ein stark landschaftsprägendes Element, zumal sie gemeinsam mit den Lärmschutzwänden von verschiedenen Gebieten aus horizontbildend wirkt.

Erhobene Bestandestypen	Flächen- größe	Anteil an der ges. Gemeindefläche	Anzahl der erhobenen Bestandestypen
Nadelwald/Nadelholzforst	4 ha	< 0 %	3
Laub-Nadel-Mischwald/Laub-Nadelholz-Mischforst	188 ha	10 %	17
Laubwald/Laubholzforst	193 ha	10 %	45
Kleinstwaldfläche	2 ha	< 0 %	22
Uferbegleitgehölz	36 ha	2 %	33
Heckenzug	21 ha	1 %	97
Streuobstbestand (Streuobstwiese/-weide, Obstbaumreihen)	41 ha	2 %	211
Obstplantage	< 0 ha	< 0 %	1
Baumreihe, Allee	1 ha	< 0 %	14
Markanter Einzelbaum	-	-	22
Markante (landschaftsprägende) Geländeböschung	2 ha	< 0 %	7
Sukzessionsfläche auf ehem. Rohstoffabbauflächen	1 ha	< 0 %	1
Mesophile, "bunte" Fettwiese und Magerrasen, -weiden	< 0	< 0 %	1
Stehendes Gewässer	18 ha	1 %	8
Fließendes Gewässer	38 ha	2 %	20
Abbauflächen geogener Rohstoffe mit betrieblicher Nutzung	7 ha	< 0 %	1
Deponien	< 0 ha	< 0 %	1

Tab. 3 Darstellung der Flächenverteilung und -größen der erhobenen Bestandestypen in Relation zur gesamten Gemeindefläche

3.2 Naturschutzfachlich wertvolle Bereiche

In der zum Großteil intensiv landwirtschaftlich genutzten Gemeinde finden sich wenige naturschutzfachlich wertvolle Bereiche.

Das eindeutig bedeutendste Gebiet ist die Traunaue, welche trotz der Abtrennung vom Fluss in Folge des Gewässerausbaus und mittlerweile fehlender Auendynamik als Lebensraum sowohl für die Tier- als auch für die Pflanzenwelt von überregionaler Bedeutung ist. Dem trägt auch die bereichsweise Unterschutzstellung als Naturschutzgebiet bzw. als NATURA 2000-Gebiet Rechnung. Zugleich bildet die Traunaue einen breiten Korridor inmitten der ansonsten stark verarmten Heidelandschaften südlich und westlich von Linz.

Auf Grund der vielfältigen Landschafts- und Reliefformen gibt es darüber hinaus vereinzelt naturschutzfachlich interessante Trittsteinbiotope. Dazu zählen vor allem strukturreiche Uferbegleitgehölze entlang von Bächen und Flüssen sowie Obstbaumwiesen.

Hecken und Uferbegleitgehölze sind vorwiegend aus Laubgehölzen aufgebaut und stellen einen Lebensraum für Tiere und Pflanzen dar. Als Trittsteinbiotope im intensiven Grünland sollten sie unbedingt erhalten bleiben.

3.3 Defizite und Ansatzpunkte für naturschutzfachliche Aufwertung

Offenkundige Defizite stellen einerseits die Autobahn und andererseits die intensive Landwirtschaft und die Regulierung bzw. Verrohrung von Bächen und Flüssen vor allem im siedlungsnahen Bereich dar.

Die Traun weist im Abschnitt des Gemeindegebietes einen mäßig naturfernen Zustand Rückstau eines Flusskraftwerks auf. Der Verlauf ist begradigt und die Uferböschungen sind befestigt. Renaturierungen wie Flussaufweitungen und ingenieurbiologische Maßnahmen können hier naturschutzfachliche Defizite minimieren. Weiters könnte durch die Schaffung eines naturnahen Ufergehölzsaumes und der Extensivierung bachnaher Wiesen die oben erwähnten Defizite abgeschwächt werden.

Verstärkt sollte auf eine Extensivierung landwirtschaftlicher Nutzflächen, insbesondere Dauergrünland, hingewirkt werden. Diese Flächen besitzen ein natürliches Potential zur Ausbildung artenreicher Grünländer mit reizvollem Blühaspekt, welcher derzeit kaum in Erscheinung tritt. Die Erarbeitung eines entsprechenden Extensivierungsplans für das Gemeindegebiet und dessen Integration in den Flächenwidmungsplan wird empfohlen, bestehende Förderkulissen (ÖPUL u.a.) können genutzt werden.

A 1 und A 25 stellen erhebliche Einschnitte in die Landschaft und Barrieren für Landlebewesen dar. Der Zerschneidungseffekt der Autobahnen kann z.B. durch Amphibiendurchlässe, Grünbrücken oder vergleichbare Querungsholten vermindert werden, die als nachträgliche Einbauten allerdings mit erheblichem Kostenaufwand verbunden sind.

Darüber hinaus sollten die unter Punkt 0 erwähnten naturschutzfachlich wertvollen Strukturen nach Möglichkeit erhalten werden. Im Bezug auf die Obstbaumwiesen sollte auch darauf geachtet werden, dass der Baumbestand nicht überaltert und dass neue heimische Obstbaumsorten nachgepflanzt werden.

4 Verwendete Literatur und Quellenverzeichnis

4.1 Datengrundlagen

Vom Auftraggeber beigestellte Daten

- Farb-Orthophotos im Triangulierungsblattschnitt 1:5000, Bildflug: 05.07.2001 (© Land Oberösterreich)
- Digitale ÖK50 (kartographisches Modell KM50) im Blattschnitt TB20000 (© Bundesamt für Eich- und Vermessungswesen)
- Gemeindegrenzen aus der Digitalen Katastralmappe, (© Bundesamt für Eich- und Vermessungswesen)
- Digitale Katastralmappe, (© Bundesamt für Eich- und Vermessungswesen)
- 10m Höhenschichtlinien generiert aus dem Digitalen Höhenmodell (© Bundesamt für Eich- und Vermessungswesen)
- Digitales Landschaftsmodell - Gewässernetz (© Bundesamt für Eich- und Vermessungswesen)
- Naturschutzfachliche Raumgliederung Oberösterreichs, Stand 06-2006 (© Land Oberösterreich)
- Moorflächen nach Krisai & Schmidt (aus GENISYS) (© Land Oberösterreich)

Gemeinde Pucking

- Flächenwidmungsplan der Gemeinde Pucking, genehmigt durch die OÖ Landesregierung: 31.12.2006
- Örtliches Entwicklungskonzept Nr. 1 der Gemeinde Pucking, Beschlüsse des Gemeinderates vom 27.06.2000 und 19.12.2000, genehmigt am 20.03.2001 vom Amt der Oberösterreichischen Landesregierung

4.2 Literaturverzeichnis

BMLF BUNDESMINISTERIUM FÜR LAND- UND FORSTWIRTSCHAFT (Hrsg.; 1997): Hydrographisches Jahrbuch von Österreich 1994. Herausgegeben vom Hydrographischen Zentralbüro im Bundesministerium für Land- und Forstwirtschaft, Wien.

BUNDESAMT UND FORSCHUNGSZENTRUM FÜR LANDWIRTSCHAFT (1980): Erläuterungen zur Bodenkarte 1:25.000 Kartierungsbereich 62 Neuhofen an der Krems Oberösterreich; Herausgegeben vom Bundesministerium für Land- und Forstwirtschaft, Wien.

GEOGRAPHISCHES INST. ED. HÖLZEL (1996): Neuer Kozenn Atlas; Ed. Hölzel ges.m.b.H., Wien.

MUCINA L., G. GRABHER und T. ELLMAUER (Hrsg.; 1993): Die Pflanzengesellschaften Österreichs Teil I bis III. - Gustav Fischer Verlag Stuttgart - New York.

UMWELTBUNDESAMT (UBA, Hrsg.; 1987): Biotopkartierung. Stand und Empfehlungen. - Herausgegeben vom Umweltbundesamt Wien in Zusammenarbeit mit dem Österreichischen Institut für Raumplanung ÖIR, Wien.

UMWELTBUNDESAMT (UBA, Hrsg.; 1989): Biotoptypen in Österreich. Vorarbeiten zu einem Katalog. - Herausgegeben vom Umweltbundesamt Wien, Wien.

UMWELTBUNDESAMT (UBA, Hrsg.; 1989): Kartierung ausgewählter Kulturlandschaften Österreichs. - Herausgegeben vom Umweltbundesamt Wien, Wien.

4.3 Sonstige Quellen

- Internet-Abfrage: <http://doris.ooe.gv.at> [besucht am 10.4.07].
- Internet-Abfrage der NALA-Daten: <http://www.ooe.gv.at/natur/nala/index.htm> [besucht am 16.4.07].
- Internet-Abfrage GENISYS - GEographisches Naturschutz-Informationen-SYSTEM: <http://www.ooe.gv.at/natur/genisys/> [besucht am 16.4.07].
- Internet-Abfrage: <http://www.ooe.gv.at/> [besucht am 16.4.07].
- Internet-Abfrage BFW (Bundesamt für Bundesforschungs- und Ausbildungszentrum für Wald, Naturgefahren und Landschaft) <http://bfw.ac.at/300/1207.html> [besucht am 10.4.07].
- Internet-Abfrage: <http://www.statistik.at/> [besucht am 10.4.07].
- Internet-Abfrage: <http://www.zamg.ac.at> [besucht am 10.4.07].
- Internet-Abfrage: <http://bfw.ac.at/> [besucht am 16.4.07].

Anhang 1

Fotodokumentation



Abb. 1: Stillgewässer Nr. 425 (Foto: REGIOPLAN INGENIEURE Salzburg GmbH)



Abb. 2: Kiesacker auf einer Niederterrasse (Foto: REGIOPLAN INGENIEURE Salzburg GmbH)



Abb. 3: Siedlungsrand zur Puckinger Leiten mit lockerem Streuobstbestand
(Foto: REGIOPLAN INGENIEURE Salzburg GmbH)



Abb. 4: Stillgewässer Nr. 411: Puckinger Badesee
(Foto: REGIOPLAN INGENIEURE Salzburg GmbH)



Abb. 5: Landschaftstypischer Vierkanthof (Foto: REGIOPLAN INGENIEURE Salzburg GmbH)



Abb. 6: Beispiel für nicht landschaftsgerechte Bauweise
(Foto: REGIOPLAN INGENIEURE Salzburg GmbH)



Abb. 7: Intensiver Getreideanbau, im Hintergrund die Kirche St. Leonhard
(Foto: REGIOPLAN INGENIEURE Salzburg GmbH)



Abb. 8: Blick über Moränenhügelland Richtung Süden
(Foto: REGIOPLAN INGENIEURE Salzburg GmbH)



Abb. 9: Fließgewässer mit Uferbegleitgehölz (Foto: REGIOPLAN INGENIEURE Salzburg GmbH)



Abb. 10: Gut Strukturiertes Uferbegleitgehölz (Foto: REGIOPLAN INGENIEURE Salzburg GmbH)



Abb. 11: Blick über Vierkanthof, im Hintergrund die Autobahn
(Foto: REGIOPLAN INGENIEURE Salzburg GmbH)



Abb. 12: Altes Gehöft (Foto: REGIOPLAN INGENIEURE Salzburg GmbH)



Abb. 13: Landschaftsüberblick (Foto: REGIOPLAN INGENIEURE Salzburg GmbH)



Abb. 14: Obstbaumreihe (Foto: REGIOPLAN INGENIEURE Salzburg GmbH)



Abb. 15: Gehöft mit Ackerflächen und Streuobstbestand
(Foto: REGIOPLAN INGENIEURE Salzburg GmbH)



Abb. 16: Puckinger Leiten mit Gehöften und Laubwald
(Foto: REGIOPLAN INGENIEURE Salzburg GmbH)



Abb. 17: Obstbaumreihe (Foto: REGIOPLAN INGENIEURE Salzburg GmbH)



Abb. 18: Gehöft mit Getreideanbau und Streuobstwiese
(Foto: REGIOPLAN INGENIEURE Salzburg GmbH)



Abb. 19: Getreidefeld mit Mischwald (Foto: REGIOPLAN INGENIEURE Salzburg GmbH)

Anhang 2

Beschreibung der Einzelflächen

Gemeinde: **41019 Pucking**

Bezirk: **Linz-Land**

lfd. Nummer:	324	Fläche: in m ²	13203	Länge in m:	414
Bestandestyp:	0402 Fließendes Gewässer				
Charakteristik:					
	Bearbeiter: REGIOPLAN INGENIEURE				
lfd. Nummer:	325	Fläche: in m ²	308418	Länge in m:	5882
Bestandestyp:	0402 Fließendes Gewässer				
Charakteristik:					
	Bearbeiter: REGIOPLAN INGENIEURE				
lfd. Nummer:	365	Fläche: in m ²	37653	Länge in m:	1220
Bestandestyp:	0104 Laubwald/Laubholzforst				
Charakteristik:					
	Bearbeiter: REGIOPLAN INGENIEURE				
lfd. Nummer:	366	Fläche: in m ²	1696	Länge in m:	180
Bestandestyp:	0203 Heckenzug				
Charakteristik:					
	Bearbeiter: REGIOPLAN INGENIEURE				
lfd. Nummer:	367	Fläche: in m ²	6481	Länge in m:	170
Bestandestyp:	0104 Laubwald/Laubholzforst				
Charakteristik:					
	Bearbeiter: REGIOPLAN INGENIEURE				
lfd. Nummer:	368	Fläche: in m ²	10724	Länge in m:	388
Bestandestyp:	0104 Laubwald/Laubholzforst				
Charakteristik:					
	Bearbeiter: REGIOPLAN INGENIEURE				
lfd. Nummer:	369	Fläche: in m ²	4814	Länge in m:	275
Bestandestyp:	0203 Heckenzug				
Charakteristik:					
	Bearbeiter: REGIOPLAN INGENIEURE				
lfd. Nummer:	370	Fläche: in m ²	16730	Länge in m:	1012
Bestandestyp:	0202 Uferbegleitgehölz				
Charakteristik:					
	Bearbeiter: REGIOPLAN INGENIEURE				
lfd. Nummer:	371	Fläche: in m ²	12096	Länge in m:	666
Bestandestyp:	0202 Uferbegleitgehölz				
Charakteristik:					
	Bearbeiter: REGIOPLAN INGENIEURE				
lfd. Nummer:	372	Fläche: in m ²	6782	Länge in m:	186
Bestandestyp:	0204 Streuobstbestand (Streuobstwiese/-weide, Obstbaumreihen)				
Charakteristik:					
	Bearbeiter: REGIOPLAN INGENIEURE				
lfd. Nummer:	373	Fläche: in m ²	1888	Länge in m:	134
Bestandestyp:	0201 Kleinstwaldfläche ("Feldgehölz"), Gebüsch oder Baumgruppe unter 1000m²				
Charakteristik:					
	Bearbeiter: REGIOPLAN INGENIEURE				

lfd. Nummer:	374	Fläche: in m ²	323	Länge in m:	62
Bestandestyp:	0203 Heckenzug				
Charakteristik:					
	Bearbeiter: REGIOPLAN INGENIEURE				
lfd. Nummer:	375	Fläche: in m ²	8346	Länge in m:	374
Bestandestyp:	0104 Laubwald/Laubholzforst				
Charakteristik:					
	Bearbeiter: REGIOPLAN INGENIEURE				
lfd. Nummer:	376	Fläche: in m ²	12209	Länge in m:	867
Bestandestyp:	0203 Heckenzug				
Charakteristik:					
	Bearbeiter: REGIOPLAN INGENIEURE				
lfd. Nummer:	377	Fläche: in m ²	356	Länge in m:	36
Bestandestyp:	0201 Kleinstwaldfläche ("Feldgehölz"), Gebüsch oder Baumgruppe unter 1000m²				
Charakteristik:					
	Bearbeiter: REGIOPLAN INGENIEURE				
lfd. Nummer:	378	Fläche: in m ²	1979	Länge in m:	142
Bestandestyp:	0203 Heckenzug				
Charakteristik:					
	Bearbeiter: REGIOPLAN INGENIEURE				
lfd. Nummer:	379	Fläche: in m ²	10719	Länge in m:	511
Bestandestyp:	0104 Laubwald/Laubholzforst				
Charakteristik:					
	Bearbeiter: REGIOPLAN INGENIEURE				
lfd. Nummer:	380	Fläche: in m ²	2875	Länge in m:	187
Bestandestyp:	0104 Laubwald/Laubholzforst				
Charakteristik:	schwer erreichbar, nicht aufgenommen				
	Bearbeiter: REGIOPLAN INGENIEURE				
lfd. Nummer:	381	Fläche: in m ²	246	Länge in m:	30
Bestandestyp:	0201 Kleinstwaldfläche ("Feldgehölz"), Gebüsch oder Baumgruppe unter 1000m²				
Charakteristik:					
	Bearbeiter: REGIOPLAN INGENIEURE				
lfd. Nummer:	382	Fläche: in m ²	3905	Länge in m:	310
Bestandestyp:	0203 Heckenzug				
Charakteristik:					
	Bearbeiter: REGIOPLAN INGENIEURE				
lfd. Nummer:	383	Fläche: in m ²	1850	Länge in m:	80
Bestandestyp:	0204 Streuobstbestand (Streuobstwiese/-weide, Obstbaumreihen)				
Charakteristik:					
	Bearbeiter: REGIOPLAN INGENIEURE				
lfd. Nummer:	384	Fläche: in m ²	23915	Länge in m:	1286
Bestandestyp:	0202 Uferbegleitgehölz				
Charakteristik:	gut strukturiert, mit hauptsächlich Eschen, Weidenarten und Pappelhybriden, Schwarzer Holunder, Bergahorn, in Siedlungsnähe einzelne Ziergehölze z.B. Rosskastanie, Flieder, Schneeball, Waldrebe				
	Bearbeiter: REGIOPLAN INGENIEURE				
lfd. Nummer:	385	Fläche: in m ²	8652	Länge in m:	787
Bestandestyp:	0203 Heckenzug				
Charakteristik:					
	Bearbeiter: REGIOPLAN INGENIEURE				

lfd. Nummer:	386	Fläche: in m ²	1207	Länge in m:	122
Bestandestyp:	0203 Heckenzug				
Charakteristik:					
	Bearbeiter: REGIOPLAN INGENIEURE				
lfd. Nummer:	387	Fläche: in m ²	1991	Länge in m:	103
Bestandestyp:	0103 Laub-Nadel-Mischwald/Laub-Nadelholz-Mischforst				
Charakteristik:					
	Bearbeiter: REGIOPLAN INGENIEURE				
lfd. Nummer:	388	Fläche: in m ²	2066	Länge in m:	92
Bestandestyp:	0205 Obstplantage				
Charakteristik:					
	Bearbeiter: REGIOPLAN INGENIEURE				
lfd. Nummer:	389	Fläche: in m ²	266	Länge in m:	54
Bestandestyp:	0203 Heckenzug				
Charakteristik:					
	Bearbeiter: REGIOPLAN INGENIEURE				
lfd. Nummer:	390	Fläche: in m ²	6123	Länge in m:	170
Bestandestyp:	0204 Streuobstbestand (Streuobstwiese/-weide, Obstbaumreihen)				
Charakteristik:					
	Bearbeiter: REGIOPLAN INGENIEURE				
lfd. Nummer:	391	Fläche: in m ²	2868	Länge in m:	117
Bestandestyp:	0204 Streuobstbestand (Streuobstwiese/-weide, Obstbaumreihen)				
Charakteristik:					
	Bearbeiter: REGIOPLAN INGENIEURE				
lfd. Nummer:	392	Fläche: in m ²	1610	Länge in m:	80
Bestandestyp:	0204 Streuobstbestand (Streuobstwiese/-weide, Obstbaumreihen)				
Charakteristik:					
	Bearbeiter: REGIOPLAN INGENIEURE				
lfd. Nummer:	393	Fläche: in m ²	2660	Länge in m:	102
Bestandestyp:	0204 Streuobstbestand (Streuobstwiese/-weide, Obstbaumreihen)				
Charakteristik:					
	Bearbeiter: REGIOPLAN INGENIEURE				
lfd. Nummer:	394	Fläche: in m ²	633	Länge in m:	78
Bestandestyp:	0203 Heckenzug				
Charakteristik:					
	Bearbeiter: REGIOPLAN INGENIEURE				
lfd. Nummer:	395	Fläche: in m ²	4317	Länge in m:	142
Bestandestyp:	0204 Streuobstbestand (Streuobstwiese/-weide, Obstbaumreihen)				
Charakteristik:					
	Bearbeiter: REGIOPLAN INGENIEURE				
lfd. Nummer:	396	Fläche: in m ²	419	Länge in m:	66
Bestandestyp:	0203 Heckenzug				
Charakteristik:					
	Bearbeiter: REGIOPLAN INGENIEURE				
lfd. Nummer:	397	Fläche: in m ²	21466	Länge in m:	732
Bestandestyp:	0104 Laubwald/Laubholzforst				
Charakteristik:					
	Bearbeiter: REGIOPLAN INGENIEURE				

lfd. Nummer:	398	Fläche: in m ²	4461	Länge in m:	228
Bestandestyp:	0202 Uferbegleitgehölz				
Charakteristik:	Weidenarten, Esche, Berberitze, Heckenrose, Vogelkirsche				
	Bearbeiter: REGIOPLAN INGENIEURE				
lfd. Nummer:	400	Fläche: in m ²	6592	Länge in m:	350
Bestandestyp:	0202 Uferbegleitgehölz				
Charakteristik:	Salweide, Esche, Silberweide, Schwarzer Holunder, Gemeiner Schneeball, Heckenkirsche, Waldrebe				
	Bearbeiter: REGIOPLAN INGENIEURE				
lfd. Nummer:	401	Fläche: in m ²	3022	Länge in m:	118
Bestandestyp:	0204 Streuobstbestand (Streuobstwiese/-weide, Obstbaumreihen)				
Charakteristik:					
	Bearbeiter: REGIOPLAN INGENIEURE				
lfd. Nummer:	402	Fläche: in m ²	406834	Länge in m:	1998
Bestandestyp:	0104 Laubwald/Laubholzforst				
Charakteristik:					
	Bearbeiter: REGIOPLAN INGENIEURE				
lfd. Nummer:	403	Fläche: in m ²	30528	Länge in m:	1880
Bestandestyp:	0203 Heckenzug				
Charakteristik:					
	Bearbeiter: REGIOPLAN INGENIEURE				
lfd. Nummer:	404	Fläche: in m ²	8521	Länge in m:	172
Bestandestyp:	0401 Stehendes Gewässer				
Charakteristik:					
	Bearbeiter: REGIOPLAN INGENIEURE				
lfd. Nummer:	405	Fläche: in m ²	128	Länge in m:	46
Bestandestyp:	0104 Laubwald/Laubholzforst				
Charakteristik:					
	Bearbeiter: REGIOPLAN INGENIEURE				
lfd. Nummer:	406	Fläche: in m ²	120837	Länge in m:	1533
Bestandestyp:	0104 Laubwald/Laubholzforst				
Charakteristik:					
	Bearbeiter: REGIOPLAN INGENIEURE				
lfd. Nummer:	407	Fläche: in m ²	3720	Länge in m:	140
Bestandestyp:	0104 Laubwald/Laubholzforst				
Charakteristik:					
	Bearbeiter: REGIOPLAN INGENIEURE				
lfd. Nummer:	408	Fläche: in m ²	2211	Länge in m:	226
Bestandestyp:	0203 Heckenzug				
Charakteristik:					
	Bearbeiter: REGIOPLAN INGENIEURE				
lfd. Nummer:	409	Fläche: in m ²	1745	Länge in m:	89
Bestandestyp:	0204 Streuobstbestand (Streuobstwiese/-weide, Obstbaumreihen)				
Charakteristik:					
	Bearbeiter: REGIOPLAN INGENIEURE				
lfd. Nummer:	410	Fläche: in m ²	439	Länge in m:	47
Bestandestyp:	0204 Streuobstbestand (Streuobstwiese/-weide, Obstbaumreihen)				
Charakteristik:					
	Bearbeiter: REGIOPLAN INGENIEURE				

lfd. Nummer:	411	Fläche: in m ²	59119	Länge in m:	560
Bestandestyp:	0401 Stehendes Gewässer				
Charakteristik:	(ep7) Puckinger Badesees; Naturbadesees aus ehemaligem Schotterabbau hervorgegangen; mäßig flache Ufer; Ohne Flachwasserzonen und Bewuchs und weitgehend ohne Röhrlichtzone mit Ausnahme kleiner Büschel an Rohrglanzgras, Wasser: klar; Sohlssubstrat: sandig bis grusig ohne organische Auflage; Uferbegleitgehölz Nr. 412 lückig				
	Bearbeiter: REGIOPLAN INGENIEURE				
lfd. Nummer:	412	Fläche: in m ²	11894	Länge in m:	1169
Bestandestyp:	0202 Uferbegleitgehölz				
Charakteristik:	Esche, Weidenarten, Stieleiche, Waldrebe, Birke, Ziergehölze				
	Bearbeiter: REGIOPLAN INGENIEURE				
lfd. Nummer:	413	Fläche: in m ²	7478	Länge in m:	786
Bestandestyp:	0203 Heckenzug				
Charakteristik:					
	Bearbeiter: REGIOPLAN INGENIEURE				
lfd. Nummer:	415	Fläche: in m ²	259664	Länge in m:	1994
Bestandestyp:	0104 Laubwald/Laubholzforst				
Charakteristik:					
	Bearbeiter: REGIOPLAN INGENIEURE				
lfd. Nummer:	416	Fläche: in m ²	9716	Länge in m:	857
Bestandestyp:	0203 Heckenzug				
Charakteristik:					
	Bearbeiter: REGIOPLAN INGENIEURE				
lfd. Nummer:	417	Fläche: in m ²	34569	Länge in m:	572
Bestandestyp:	0104 Laubwald/Laubholzforst				
Charakteristik:					
	Bearbeiter: REGIOPLAN INGENIEURE				
lfd. Nummer:	418	Fläche: in m ²	9129	Länge in m:	836
Bestandestyp:	0203 Heckenzug				
Charakteristik:					
	Bearbeiter: REGIOPLAN INGENIEURE				
lfd. Nummer:	419	Fläche: in m ²	7928	Länge in m:	217
Bestandestyp:	0104 Laubwald/Laubholzforst				
Charakteristik:					
	Bearbeiter: REGIOPLAN INGENIEURE				
lfd. Nummer:	420	Fläche: in m ²	724	Länge in m:	82
Bestandestyp:	0202 Uferbegleitgehölz				
Charakteristik:	Eschen und Weiden dominierte Weichholzauegehölze naturnah und strukturreich mit Weidenarten, Schwarzer Holunder, Roter Hartriegel, Pappelarten				
	Bearbeiter: REGIOPLAN INGENIEURE				
lfd. Nummer:	421	Fläche: in m ²	2667	Länge in m:	306
Bestandestyp:	0203 Heckenzug				
Charakteristik:					
	Bearbeiter: REGIOPLAN INGENIEURE				
lfd. Nummer:	422	Fläche: in m ²	1518	Länge in m:	156
Bestandestyp:	0202 Uferbegleitgehölz				
Charakteristik:	Eschen und Weiden dominierte Weichholzauegehölze naturnah und strukturreich mit Weidenarten, Schwarzer Holunder, Roter Hartriegel, Pappelarten				
	Bearbeiter: REGIOPLAN INGENIEURE				

lfd. Nummer: **423** Fläche: in m² **885** Länge in m: **124**

Bestandestyp: **0202 Uferbegleitgehölz**

Charakteristik: Eschen und Weiden dominierte Weichholzaungehölze naturnah und strukturreich mit Weidenarten, Schwarzer Holunder, Roter Hartriegel, Pappelarten

Bearbeiter: REGIOPLAN INGENIEURE

lfd. Nummer: **424** Fläche: in m² **14435** Länge in m: **252**

Bestandestyp: **0401 Stehendes Gewässer**

Charakteristik: Grundwassersee vermutlich aus Kiesabbau hervorgegangen für fischereiliche und Erholungsnachnutzung gestaltet mit teilweise breit angelegten Liegewiesen, abschnittsweise mit schmalen bis mäßig breiten Röhrichtzonen mit sibirischer Schwertlilie, Rohrkolben, Rohrglanzgras; Wasser trüb und eutroph

Bearbeiter: REGIOPLAN INGENIEURE

lfd. Nummer: **425** Fläche: in m² **31807** Länge in m: **511**

Bestandestyp: **0401 Stehendes Gewässer**

Charakteristik: (ep 5) Grundwassersee vermutlich aus Kiesabbau hervorgegangen für fischereiliche und Erholungsnachnutzung gestaltet mit teilweise breit angelegten Liegewiesen, abschnittsweise mit schmalen bis mäßig breiten Röhrichtzonen mit sibirischer Schwertlilie, Rohrkolben, Rohrglanzgras; Wasser trüb und eutroph

Bearbeiter: REGIOPLAN INGENIEURE

lfd. Nummer: **426** Fläche: in m² **1026** Länge in m: **116**

Bestandestyp: **0202 Uferbegleitgehölz**

Charakteristik: Eschen und Weiden dominierte Weichholzaungehölze naturnah und strukturreich mit Weidenarten, Schwarzer Holunder, Roter Hartriegel, Pappelarten

Bearbeiter: REGIOPLAN INGENIEURE

lfd. Nummer: **427** Fläche: in m² **28377** Länge in m: **362**

Bestandestyp: **0401 Stehendes Gewässer**

Charakteristik: Grundwassersee vermutlich aus Kiesabbau hervorgegangen für fischereiliche und Erholungsnachnutzung gestaltet mit teilweise breit angelegten Liegewiesen, abschnittsweise mit schmalen bis mäßig breiten Röhrichtzonen mit sibirischer Schwertlilie, Rohrkolben, Rohrglanzgras; Wasser trüb und eutroph

Bearbeiter: REGIOPLAN INGENIEURE

lfd. Nummer: **428** Fläche: in m² **4348** Länge in m: **472**

Bestandestyp: **0202 Uferbegleitgehölz**

Charakteristik: Eschen und Weiden dominierte Weichholzaungehölze naturnah und strukturreich mit Weidenarten, Schwarzer Holunder, Roter Hartriegel, Pappelarten

Bearbeiter: REGIOPLAN INGENIEURE

lfd. Nummer: **429** Fläche: in m² **32352** Länge in m: **384**

Bestandestyp: **0401 Stehendes Gewässer**

Charakteristik: Grundwassersee vermutlich aus Kiesabbau hervorgegangen für fischereiliche und Erholungsnachnutzung gestaltet mit teilweise breit angelegten Liegewiesen, abschnittsweise mit schmalen bis mäßig breiten Röhrichtzonen mit sibirischer Schwertlilie, Rohrkolben, Rohrglanzgras; Wasser trüb und eutroph

Bearbeiter: REGIOPLAN INGENIEURE

lfd. Nummer: **430** Fläche: in m² **8532** Länge in m: **590**

Bestandestyp: **0202 Uferbegleitgehölz**

Charakteristik:

Bearbeiter: REGIOPLAN INGENIEURE

lfd. Nummer: **434** Fläche: in m² **1384** Länge in m: **180**

Bestandestyp: **0203 Heckenzug**

Charakteristik:

Bearbeiter: REGIOPLAN INGENIEURE

lfd. Nummer: **435** Fläche: in m² **69179** Länge in m: **538**

Bestandestyp: **0602 Abbauflächen geogener Rohstoffe mit aktueller betrieblicher Nutzung**

Charakteristik:

Bearbeiter: REGIOPLAN INGENIEURE

lfd. Nummer:	436	Fläche: in m ²	268718	Länge in m:	1490
Bestandestyp:	0104 Laubwald/Laubholzforst				
Charakteristik:					
	Bearbeiter: REGIOPLAN INGENIEURE				
lfd. Nummer:	437	Fläche: in m ²	7654	Länge in m:	568
Bestandestyp:	0203 Heckenzug				
Charakteristik:					
	Bearbeiter: REGIOPLAN INGENIEURE				
lfd. Nummer:	438	Fläche: in m ²	4497	Länge in m:	300
Bestandestyp:	0202 Uferbegleitgehölz				
Charakteristik:	Silberwiede, Esche, Schwarzer Holunder, Waldrebe, Stieleiche, dichter Hochstaudenbewuchs: Hopfen, Pappel, Wolliger Schneeball				
	Bearbeiter: REGIOPLAN INGENIEURE				
lfd. Nummer:	439	Fläche: in m ²	7964	Länge in m:	410
Bestandestyp:	0202 Uferbegleitgehölz				
Charakteristik:	Silberweide, Esche, Schwarzer Holunder, Waldrebe, Stieleiche, dichter Hochstaudenbewuchs: Hopfen, Pappel, Wolliger Schneeball				
	Bearbeiter: REGIOPLAN INGENIEURE				
lfd. Nummer:	440	Fläche: in m ²	2605	Länge in m:	103
Bestandestyp:	0204 Streuobstbestand (Streuobstwiese/-weide, Obstbaumreihen)				
Charakteristik:					
	Bearbeiter: REGIOPLAN INGENIEURE				
lfd. Nummer:	441	Fläche: in m ²	8506	Länge in m:	534
Bestandestyp:	0202 Uferbegleitgehölz				
Charakteristik:	Esche, Weidenarten, Schwarzerle, Schwarzer Holunder, Gemeiner Schneeball, Waldrebe, Vogelkirsche				
	Bearbeiter: REGIOPLAN INGENIEURE				
lfd. Nummer:	442	Fläche: in m ²	1491	Länge in m:	128
Bestandestyp:	0203 Heckenzug				
Charakteristik:					
	Bearbeiter: REGIOPLAN INGENIEURE				
lfd. Nummer:	443	Fläche: in m ²	13276	Länge in m:	637
Bestandestyp:	0202 Uferbegleitgehölz				
Charakteristik:	Esche, Weidenarten, Schwarzerle, Schwarzer Holunder, Gemeiner Schneeball, Waldrebe, Vogelkirsche				
	Bearbeiter: REGIOPLAN INGENIEURE				
lfd. Nummer:	444	Fläche: in m ²	1272	Länge in m:	142
Bestandestyp:	0203 Heckenzug				
Charakteristik:					
	Bearbeiter: REGIOPLAN INGENIEURE				
lfd. Nummer:	445	Fläche: in m ²	1506	Länge in m:	154
Bestandestyp:	0203 Heckenzug				
Charakteristik:					
	Bearbeiter: REGIOPLAN INGENIEURE				
lfd. Nummer:	446	Fläche: in m ²	682	Länge in m:	108
Bestandestyp:	0203 Heckenzug				
Charakteristik:					
	Bearbeiter: REGIOPLAN INGENIEURE				
lfd. Nummer:	447	Fläche: in m ²	640	Länge in m:	120
Bestandestyp:	0203 Heckenzug				
Charakteristik:					
	Bearbeiter: REGIOPLAN INGENIEURE				

lfd. Nummer:	448	Fläche: in m ²	517	Länge in m:	147
Bestandestyp:	0203 Heckenzug				
Charakteristik:					
		Bearbeiter:	REGIOPLAN INGENIEURE		
lfd. Nummer:	449	Fläche: in m ²	613	Länge in m:	100
Bestandestyp:	0203 Heckenzug				
Charakteristik:					
		Bearbeiter:	REGIOPLAN INGENIEURE		
lfd. Nummer:	450	Fläche: in m ²	638	Länge in m:	134
Bestandestyp:	0203 Heckenzug				
Charakteristik:					
		Bearbeiter:	REGIOPLAN INGENIEURE		
lfd. Nummer:	451	Fläche: in m ²	3023	Länge in m:	338
Bestandestyp:	0203 Heckenzug				
Charakteristik:					
		Bearbeiter:	REGIOPLAN INGENIEURE		
lfd. Nummer:	452	Fläche: in m ²	5775	Länge in m:	260
Bestandestyp:	0103 Laub-Nadel-Mischwald/Laub-Nadelholz-Mischforst				
Charakteristik:					
		Bearbeiter:	REGIOPLAN INGENIEURE		
lfd. Nummer:	453	Fläche: in m ²	548	Länge in m:	70
Bestandestyp:	0203 Heckenzug				
Charakteristik:					
		Bearbeiter:	REGIOPLAN INGENIEURE		
lfd. Nummer:	454	Fläche: in m ²	29486	Länge in m:	740
Bestandestyp:	0104 Laubwald/Laubholzforst				
Charakteristik:					
		Bearbeiter:	REGIOPLAN INGENIEURE		
lfd. Nummer:	456	Fläche: in m ²	3184	Länge in m:	226
Bestandestyp:	0104 Laubwald/Laubholzforst				
Charakteristik:					
		Bearbeiter:	REGIOPLAN INGENIEURE		
lfd. Nummer:	457	Fläche: in m ²	6473	Länge in m:	271
Bestandestyp:	0104 Laubwald/Laubholzforst				
Charakteristik:					
		Bearbeiter:	REGIOPLAN INGENIEURE		
lfd. Nummer:	458	Fläche: in m ²	6766	Länge in m:	192
Bestandestyp:	0104 Laubwald/Laubholzforst				
Charakteristik:					
		Bearbeiter:	REGIOPLAN INGENIEURE		
lfd. Nummer:	459	Fläche: in m ²	10178	Länge in m:	234
Bestandestyp:	0104 Laubwald/Laubholzforst				
Charakteristik:					
		Bearbeiter:	REGIOPLAN INGENIEURE		
lfd. Nummer:	460	Fläche: in m ²	243	Länge in m:	62
Bestandestyp:	0203 Heckenzug				
Charakteristik:					
		Bearbeiter:	REGIOPLAN INGENIEURE		

lfd. Nummer:	461	Fläche: in m ²	920	Länge in m:	124
Bestandestyp:	0203 Heckenzug				
Charakteristik:					
		Bearbeiter:	REGIOPLAN INGENIEURE		
lfd. Nummer:	462	Fläche: in m ²	8982	Länge in m:	800
Bestandestyp:	0203 Heckenzug				
Charakteristik:					
		Bearbeiter:	REGIOPLAN INGENIEURE		
lfd. Nummer:	463	Fläche: in m ²	1172	Länge in m:	154
Bestandestyp:	0203 Heckenzug				
Charakteristik:					
		Bearbeiter:	REGIOPLAN INGENIEURE		
lfd. Nummer:	464	Fläche: in m ²	2059	Länge in m:	264
Bestandestyp:	0203 Heckenzug				
Charakteristik:					
		Bearbeiter:	REGIOPLAN INGENIEURE		
lfd. Nummer:	465	Fläche: in m ²	2104	Länge in m:	205
Bestandestyp:	0203 Heckenzug				
Charakteristik:					
		Bearbeiter:	REGIOPLAN INGENIEURE		
lfd. Nummer:	466	Fläche: in m ²	1586	Länge in m:	125
Bestandestyp:	0203 Heckenzug				
Charakteristik:					
		Bearbeiter:	REGIOPLAN INGENIEURE		
lfd. Nummer:	467	Fläche: in m ²	2123	Länge in m:	373
Bestandestyp:	0203 Heckenzug				
Charakteristik:					
		Bearbeiter:	REGIOPLAN INGENIEURE		
lfd. Nummer:	468	Fläche: in m ²	207	Länge in m:	30
Bestandestyp:	0201 Kleinstwaldfläche ("Feldgehölz"), Gebüsch oder Baumgruppe unter 1000m²				
Charakteristik:					
		Bearbeiter:	REGIOPLAN INGENIEURE		
lfd. Nummer:	469	Fläche: in m ²	210	Länge in m:	41
Bestandestyp:	0203 Heckenzug				
Charakteristik:					
		Bearbeiter:	REGIOPLAN INGENIEURE		
lfd. Nummer:	470	Fläche: in m ²	1353	Länge in m:	146
Bestandestyp:	0203 Heckenzug				
Charakteristik:					
		Bearbeiter:	REGIOPLAN INGENIEURE		
lfd. Nummer:	471	Fläche: in m ²	756	Länge in m:	119
Bestandestyp:	0203 Heckenzug				
Charakteristik:					
		Bearbeiter:	REGIOPLAN INGENIEURE		
lfd. Nummer:	472	Fläche: in m ²	578	Länge in m:	46
Bestandestyp:	0201 Kleinstwaldfläche ("Feldgehölz"), Gebüsch oder Baumgruppe unter 1000m²				
Charakteristik:	Birnbaum, Schwarzer Hollunder, Haselnuss, Erle				
		Bearbeiter:	REGIOPLAN INGENIEURE		

lfd. Nummer:	473	Fläche: in m ²	746	Länge in m:	93
Bestandestyp:	0203 Heckenzug				
Charakteristik:					
	Bearbeiter: REGIOPLAN INGENIEURE				
lfd. Nummer:	476	Fläche: in m ²	8374	Länge in m:	667
Bestandestyp:	0203 Heckenzug				
Charakteristik:					
	Bearbeiter: REGIOPLAN INGENIEURE				
lfd. Nummer:	478	Fläche: in m ²	4768	Länge in m:	352
Bestandestyp:	0203 Heckenzug				
Charakteristik:					
	Bearbeiter: REGIOPLAN INGENIEURE				
lfd. Nummer:	480	Fläche: in m ²	77605	Länge in m:	3087
Bestandestyp:	0202 Uferbegleitgehölz				
Charakteristik:	dicht, durchgehend breit, gut ausgeprägt und artenreich, Gehölze: Esche, Stieleiche, Weidenarten, Schwarzerle, Haselnuss, Spitzahorn, Schwarzer Hollunder, Taubenkirsche, Hopfen, Waldrebe, im Siedlungsnahbereich auch vereinzelt Fichte und Ziergehölze				
	Bearbeiter: REGIOPLAN INGENIEURE				
lfd. Nummer:	481	Fläche: in m ²	5495	Länge in m:	181
Bestandestyp:	0204 Streuobstbestand (Streuobstwiese/-weide, Obstbaumreihen)				
Charakteristik:					
	Bearbeiter: REGIOPLAN INGENIEURE				
lfd. Nummer:	482	Fläche: in m ²	617678	Länge in m:	5729
Bestandestyp:	0103 Laub-Nadel-Mischwald/Laub-Nadelholz-Mischforst				
Charakteristik:					
	Bearbeiter: REGIOPLAN INGENIEURE				
lfd. Nummer:	483	Fläche: in m ²	6913	Länge in m:	165
Bestandestyp:	0103 Laub-Nadel-Mischwald/Laub-Nadelholz-Mischforst				
Charakteristik:					
	Bearbeiter: REGIOPLAN INGENIEURE				
lfd. Nummer:	484	Fläche: in m ²	31726	Länge in m:	776
Bestandestyp:	0103 Laub-Nadel-Mischwald/Laub-Nadelholz-Mischforst				
Charakteristik:					
	Bearbeiter: REGIOPLAN INGENIEURE				
lfd. Nummer:	485	Fläche: in m ²	454	Länge in m:	59
Bestandestyp:	0204 Streuobstbestand (Streuobstwiese/-weide, Obstbaumreihen)				
Charakteristik:					
	Bearbeiter: REGIOPLAN INGENIEURE				
lfd. Nummer:	486	Fläche: in m ²	2942	Länge in m:	112
Bestandestyp:	0104 Laubwald/Laubholzforst				
Charakteristik:					
	Bearbeiter: REGIOPLAN INGENIEURE				
lfd. Nummer:	487	Fläche: in m ²	355	Länge in m:	82
Bestandestyp:	0203 Heckenzug				
Charakteristik:					
	Bearbeiter: REGIOPLAN INGENIEURE				
lfd. Nummer:	488	Fläche: in m ²	306	Länge in m:	70
Bestandestyp:	0203 Heckenzug				
Charakteristik:					
	Bearbeiter: REGIOPLAN INGENIEURE				

lfd. Nummer:	489	Fläche: in m ²	411	Länge in m:	66
Bestandestyp:	0203 Heckenzug				
Charakteristik:					
		Bearbeiter:	REGIOPLAN INGENIEURE		
lfd. Nummer:	490	Fläche: in m ²	367	Länge in m:	56
Bestandestyp:	0203 Heckenzug				
Charakteristik:					
		Bearbeiter:	REGIOPLAN INGENIEURE		
lfd. Nummer:	491	Fläche: in m ²	1245	Länge in m:	184
Bestandestyp:	0203 Heckenzug				
Charakteristik:					
		Bearbeiter:	REGIOPLAN INGENIEURE		
lfd. Nummer:	492	Fläche: in m ²	1753	Länge in m:	164
Bestandestyp:	0203 Heckenzug				
Charakteristik:					
		Bearbeiter:	REGIOPLAN INGENIEURE		
lfd. Nummer:	494	Fläche: in m ²	7479	Länge in m:	325
Bestandestyp:	0104 Laubwald/Laubholzforst				
Charakteristik:	Esche, Weide, Schwarzer Holunder, Heckenkirsche, Waldrebe				
		Bearbeiter:	REGIOPLAN INGENIEURE		
lfd. Nummer:	495	Fläche: in m ²	24431	Länge in m:	344
Bestandestyp:	0104 Laubwald/Laubholzforst				
Charakteristik:					
		Bearbeiter:	REGIOPLAN INGENIEURE		
lfd. Nummer:	496	Fläche: in m ²	479628	Länge in m:	3943
Bestandestyp:	0104 Laubwald/Laubholzforst				
Charakteristik:					
		Bearbeiter:	REGIOPLAN INGENIEURE		
lfd. Nummer:	497	Fläche: in m ²	7050	Länge in m:	486
Bestandestyp:	0203 Heckenzug				
Charakteristik:					
		Bearbeiter:	REGIOPLAN INGENIEURE		
lfd. Nummer:	498	Fläche: in m ²	5934	Länge in m:	446
Bestandestyp:	0203 Heckenzug				
Charakteristik:					
		Bearbeiter:	REGIOPLAN INGENIEURE		
lfd. Nummer:	501	Fläche: in m ²	641	Länge in m:	48
Bestandestyp:	0401 Stehendes Gewässer				
Charakteristik:					
		Bearbeiter:	REGIOPLAN INGENIEURE		
lfd. Nummer:	502	Fläche: in m ²	7574	Länge in m:	182
Bestandestyp:	0204 Streuobstbestand (Streuobstwiese/-weide, Obstbaumreihen)				
Charakteristik:					
		Bearbeiter:	REGIOPLAN INGENIEURE		
lfd. Nummer:	503	Fläche: in m ²	955	Länge in m:	82
Bestandestyp:	0204 Streuobstbestand (Streuobstwiese/-weide, Obstbaumreihen)				
Charakteristik:					
		Bearbeiter:	REGIOPLAN INGENIEURE		

lfd. Nummer:	504	Fläche: in m ²	273	Länge in m:	32
Bestandestyp:	0204 Streuobstbestand (Streuobstwiese/-weide, Obstbaumreihen)				
Charakteristik:					
	Bearbeiter: REGIOPLAN INGENIEURE				
lfd. Nummer:	505	Fläche: in m ²	1570	Länge in m:	86
Bestandestyp:	0204 Streuobstbestand (Streuobstwiese/-weide, Obstbaumreihen)				
Charakteristik:					
	Bearbeiter: REGIOPLAN INGENIEURE				
lfd. Nummer:	506	Fläche: in m ²	76027	Länge in m:	1126
Bestandestyp:	0103 Laub-Nadel-Mischwald/Laub-Nadelholz-Mischforst				
Charakteristik:					
	Bearbeiter: REGIOPLAN INGENIEURE				
lfd. Nummer:	507	Fläche: in m ²	3619	Länge in m:	269
Bestandestyp:	0204 Streuobstbestand (Streuobstwiese/-weide, Obstbaumreihen)				
Charakteristik:					
	Bearbeiter: REGIOPLAN INGENIEURE				
lfd. Nummer:	508	Fläche: in m ²	3229	Länge in m:	220
Bestandestyp:	0203 Heckenzug				
Charakteristik:	unzugänglich, keine Aufnahme				
	Bearbeiter: REGIOPLAN INGENIEURE				
lfd. Nummer:	509	Fläche: in m ²	598	Länge in m:	81
Bestandestyp:	0203 Heckenzug				
Charakteristik:	unzugänglich, keine Aufnahme				
	Bearbeiter: REGIOPLAN INGENIEURE				
lfd. Nummer:	510	Fläche: in m ²	2066	Länge in m:	273
Bestandestyp:	0204 Streuobstbestand (Streuobstwiese/-weide, Obstbaumreihen)				
Charakteristik:					
	Bearbeiter: REGIOPLAN INGENIEURE				
lfd. Nummer:	511	Fläche: in m ²	9632	Länge in m:	410
Bestandestyp:	0103 Laub-Nadel-Mischwald/Laub-Nadelholz-Mischforst				
Charakteristik:					
	Bearbeiter: REGIOPLAN INGENIEURE				
lfd. Nummer:	512	Fläche: in m ²	3978	Länge in m:	212
Bestandestyp:	0204 Streuobstbestand (Streuobstwiese/-weide, Obstbaumreihen)				
Charakteristik:					
	Bearbeiter: REGIOPLAN INGENIEURE				
lfd. Nummer:	513	Fläche: in m ²	4851	Länge in m:	194
Bestandestyp:	0104 Laubwald/Laubholzforst				
Charakteristik:					
	Bearbeiter: REGIOPLAN INGENIEURE				
lfd. Nummer:	514	Fläche: in m ²	9083	Länge in m:	446
Bestandestyp:	0104 Laubwald/Laubholzforst				
Charakteristik:					
	Bearbeiter: REGIOPLAN INGENIEURE				
lfd. Nummer:	515	Fläche: in m ²	2855	Länge in m:	248
Bestandestyp:	0204 Streuobstbestand (Streuobstwiese/-weide, Obstbaumreihen)				
Charakteristik:					
	Bearbeiter: REGIOPLAN INGENIEURE				

lfd. Nummer:	516	Fläche: in m ²	423	Länge in m:	56
Bestandestyp:	0201 Kleinstwaldfläche ("Feldgehölz"), Gebüsch oder Baumgruppe unter 1000m²				
Charakteristik:					
	Bearbeiter: REGIOPLAN INGENIEURE				
lfd. Nummer:	517	Fläche: in m ²	1500	Länge in m:	230
Bestandestyp:	0203 Heckenzug				
Charakteristik:					
	Bearbeiter: REGIOPLAN INGENIEURE				
lfd. Nummer:	518	Fläche: in m ²	1253	Länge in m:	94
Bestandestyp:	0203 Heckenzug				
Charakteristik:	Eschengehölz				
	Bearbeiter: REGIOPLAN INGENIEURE				
lfd. Nummer:	519	Fläche: in m ²	2817	Länge in m:	102
Bestandestyp:	0204 Streuobstbestand (Streuobstwiese/-weide, Obstbaumreihen)				
Charakteristik:					
	Bearbeiter: REGIOPLAN INGENIEURE				
lfd. Nummer:	520	Fläche: in m ²	236	Länge in m:	29
Bestandestyp:	0201 Kleinstwaldfläche ("Feldgehölz"), Gebüsch oder Baumgruppe unter 1000m²				
Charakteristik:	hauptsächlich aus Esche und Weide				
	Bearbeiter: REGIOPLAN INGENIEURE				
lfd. Nummer:	521	Fläche: in m ²	2641	Länge in m:	114
Bestandestyp:	0104 Laubwald/Laubholzforst				
Charakteristik:					
	Bearbeiter: REGIOPLAN INGENIEURE				
lfd. Nummer:	522	Fläche: in m ²	2000	Länge in m:	110
Bestandestyp:	0104 Laubwald/Laubholzforst				
Charakteristik:					
	Bearbeiter: REGIOPLAN INGENIEURE				
lfd. Nummer:	523	Fläche: in m ²	1999	Länge in m:	138
Bestandestyp:	0203 Heckenzug				
Charakteristik:	Eschengehölz				
	Bearbeiter: REGIOPLAN INGENIEURE				
lfd. Nummer:	524	Fläche: in m ²	1815	Länge in m:	107
Bestandestyp:	0203 Heckenzug				
Charakteristik:	Eschengehölz				
	Bearbeiter: REGIOPLAN INGENIEURE				
lfd. Nummer:	525	Fläche: in m ²	632	Länge in m:	114
Bestandestyp:	0203 Heckenzug				
Charakteristik:	auf Stock gesetzt				
	Bearbeiter: REGIOPLAN INGENIEURE				
lfd. Nummer:	526	Fläche: in m ²	7471	Länge in m:	352
Bestandestyp:	0202 Uferbegleitgehölz				
Charakteristik:	im Wesentlichen trocken, offensichtlich nur selten wasserführendem Graben, hauptsächlich aus Esche, Weide, Traubenkirsche, Haselnuss, Schwarzem Hollunder, Hochstauden				
	Bearbeiter: REGIOPLAN INGENIEURE				
lfd. Nummer:	527	Fläche: in m ²	7278	Länge in m:	201
Bestandestyp:	0204 Streuobstbestand (Streuobstwiese/-weide, Obstbaumreihen)				
Charakteristik:					
	Bearbeiter: REGIOPLAN INGENIEURE				

lfd. Nummer:	528	Fläche: in m ²	4990	Länge in m:	160
Bestandestyp:	0204 Streuobstbestand (Streuobstwiese/-weide, Obstbaumreihen)				
Charakteristik:					
	Bearbeiter: REGIOPLAN INGENIEURE				
lfd. Nummer:	529	Fläche: in m ²	908	Länge in m:	110
Bestandestyp:	0203 Heckenzug				
Charakteristik:					
	Bearbeiter: REGIOPLAN INGENIEURE				
lfd. Nummer:	530	Fläche: in m ²	3836	Länge in m:	207
Bestandestyp:	0104 Laubwald/Laubholzforst				
Charakteristik:					
	Bearbeiter: REGIOPLAN INGENIEURE				
lfd. Nummer:	531	Fläche: in m ²	3063	Länge in m:	115
Bestandestyp:	0104 Laubwald/Laubholzforst				
Charakteristik:					
	Bearbeiter: REGIOPLAN INGENIEURE				
lfd. Nummer:	532	Fläche: in m ²	2154	Länge in m:	136
Bestandestyp:	0204 Streuobstbestand (Streuobstwiese/-weide, Obstbaumreihen)				
Charakteristik:					
	Bearbeiter: REGIOPLAN INGENIEURE				
lfd. Nummer:	533	Fläche: in m ²	4297	Länge in m:	132
Bestandestyp:	0204 Streuobstbestand (Streuobstwiese/-weide, Obstbaumreihen)				
Charakteristik:					
	Bearbeiter: REGIOPLAN INGENIEURE				
lfd. Nummer:	534	Fläche: in m ²	174	Länge in m:	30
Bestandestyp:	0204 Streuobstbestand (Streuobstwiese/-weide, Obstbaumreihen)				
Charakteristik:					
	Bearbeiter: REGIOPLAN INGENIEURE				
lfd. Nummer:	535	Fläche: in m ²	452	Länge in m:	52
Bestandestyp:	0204 Streuobstbestand (Streuobstwiese/-weide, Obstbaumreihen)				
Charakteristik:					
	Bearbeiter: REGIOPLAN INGENIEURE				
lfd. Nummer:	536	Fläche: in m ²	305	Länge in m:	47
Bestandestyp:	0204 Streuobstbestand (Streuobstwiese/-weide, Obstbaumreihen)				
Charakteristik:					
	Bearbeiter: REGIOPLAN INGENIEURE				
lfd. Nummer:	537	Fläche: in m ²	1461	Länge in m:	82
Bestandestyp:	0104 Laubwald/Laubholzforst				
Charakteristik:					
	Bearbeiter: REGIOPLAN INGENIEURE				
lfd. Nummer:	538	Fläche: in m ²	723	Länge in m:	72
Bestandestyp:	0203 Heckenzug				
Charakteristik:					
	Bearbeiter: REGIOPLAN INGENIEURE				
lfd. Nummer:	539	Fläche: in m ²	340	Länge in m:	60
Bestandestyp:	0203 Heckenzug				
Charakteristik:					
	Bearbeiter: REGIOPLAN INGENIEURE				

lfd. Nummer:	540	Fläche: in m ²	742	Länge in m:	106
Bestandestyp:	0204 Streuobstbestand (Streuobstwiese/-weide, Obstbaumreihen)				
Charakteristik:					
	Bearbeiter: REGIOPLAN INGENIEURE				
lfd. Nummer:	541	Fläche: in m ²	668	Länge in m:	89
Bestandestyp:	0203 Heckenzug				
Charakteristik:					
	Bearbeiter: REGIOPLAN INGENIEURE				
lfd. Nummer:	542	Fläche: in m ²	5192	Länge in m:	276
Bestandestyp:	0204 Streuobstbestand (Streuobstwiese/-weide, Obstbaumreihen)				
Charakteristik:					
	Bearbeiter: REGIOPLAN INGENIEURE				
lfd. Nummer:	543	Fläche: in m ²	1025	Länge in m:	72
Bestandestyp:	0204 Streuobstbestand (Streuobstwiese/-weide, Obstbaumreihen)				
Charakteristik:					
	Bearbeiter: REGIOPLAN INGENIEURE				
lfd. Nummer:	544	Fläche: in m ²	28063	Länge in m:	665
Bestandestyp:	0104 Laubwald/Laubholzforst				
Charakteristik:					
	Bearbeiter: REGIOPLAN INGENIEURE				
lfd. Nummer:	545	Fläche: in m ²	3227	Länge in m:	112
Bestandestyp:	0204 Streuobstbestand (Streuobstwiese/-weide, Obstbaumreihen)				
Charakteristik:					
	Bearbeiter: REGIOPLAN INGENIEURE				
lfd. Nummer:	546	Fläche: in m ²	4458	Länge in m:	132
Bestandestyp:	0204 Streuobstbestand (Streuobstwiese/-weide, Obstbaumreihen)				
Charakteristik:					
	Bearbeiter: REGIOPLAN INGENIEURE				
lfd. Nummer:	547	Fläche: in m ²	1208	Länge in m:	67
Bestandestyp:	0204 Streuobstbestand (Streuobstwiese/-weide, Obstbaumreihen)				
Charakteristik:					
	Bearbeiter: REGIOPLAN INGENIEURE				
lfd. Nummer:	548	Fläche: in m ²	1775	Länge in m:	96
Bestandestyp:	0204 Streuobstbestand (Streuobstwiese/-weide, Obstbaumreihen)				
Charakteristik:					
	Bearbeiter: REGIOPLAN INGENIEURE				
lfd. Nummer:	549	Fläche: in m ²	2283	Länge in m:	190
Bestandestyp:	0202 Uferbegleitgehölz				
Charakteristik:	Uferbegleitgehölz eines nicht mehr wasserführenden Grabens, bestehend hauptsächlich aus Esche, Weide, Stieleiche, Schwarzem Hollunder, Grauerle				
	Bearbeiter: REGIOPLAN INGENIEURE				
lfd. Nummer:	550	Fläche: in m ²	4432	Länge in m:	180
Bestandestyp:	0204 Streuobstbestand (Streuobstwiese/-weide, Obstbaumreihen)				
Charakteristik:					
	Bearbeiter: REGIOPLAN INGENIEURE				
lfd. Nummer:	551	Fläche: in m ²	1863	Länge in m:	160
Bestandestyp:	0204 Streuobstbestand (Streuobstwiese/-weide, Obstbaumreihen)				
Charakteristik:					
	Bearbeiter: REGIOPLAN INGENIEURE				

lfd. Nummer: **552** Fläche: in m² **26506** Länge in m: **482**
Bestandestyp: **0103 Laub-Nadel-Mischwald/Laub-Nadelholz-Mischforst**
Charakteristik:

Bearbeiter: REGIOPLAN INGENIEURE

lfd. Nummer: **554** Fläche: in m² **5051** Länge in m: **260**
Bestandestyp: **0401 Stehendes Gewässer**
Charakteristik: Grundwasserteich aus ehemaligem Rohstoffabbau, als Fischteiche genutzt, offensichtlich mit der Möglichkeit den Wasserspiegel zu regulieren, eutroph, trüb

Bearbeiter: REGIOPLAN INGENIEURE

lfd. Nummer: **555** Fläche: in m² **10288** Länge in m: **538**
Bestandestyp: **0305 Sukzessionsfläche auf ehemaligen Abbauflächen geogener Rohstoffe**
Charakteristik:

Bearbeiter: REGIOPLAN INGENIEURE

lfd. Nummer: **556** Fläche: in m² **522** Länge in m: **44**
Bestandestyp: **0201 Kleinstwaldfläche ("Feldgehölz"), Gebüsch oder Baumgruppe unter 1000m²**
Charakteristik:

Bearbeiter: REGIOPLAN INGENIEURE

lfd. Nummer: **557** Fläche: in m² **532** Länge in m: **55**
Bestandestyp: **0204 Streuobstbestand (Streuobstwiese/-weide, Obstbaumreihen)**
Charakteristik:

Bearbeiter: REGIOPLAN INGENIEURE

lfd. Nummer: **558** Fläche: in m² **5231** Länge in m: **153**
Bestandestyp: **0204 Streuobstbestand (Streuobstwiese/-weide, Obstbaumreihen)**
Charakteristik:

Bearbeiter: REGIOPLAN INGENIEURE

lfd. Nummer: **559** Fläche: in m² **11587** Länge in m: **284**
Bestandestyp: **0204 Streuobstbestand (Streuobstwiese/-weide, Obstbaumreihen)**
Charakteristik:

Bearbeiter: REGIOPLAN INGENIEURE

lfd. Nummer: **561** Fläche: in m² **769** Länge in m: **75**
Bestandestyp: **0203 Heckenzug**
Charakteristik:

Bearbeiter: REGIOPLAN INGENIEURE

lfd. Nummer: **562** Fläche: in m² **1482** Länge in m: **79**
Bestandestyp: **0104 Laubwald/Laubholzforst**
Charakteristik:

Bearbeiter: REGIOPLAN INGENIEURE

lfd. Nummer: **563** Fläche: in m² **1389** Länge in m: **68**
Bestandestyp: **0201 Kleinstwaldfläche ("Feldgehölz"), Gebüsch oder Baumgruppe unter 1000m²**
Charakteristik: Stieleiche, Kirsche, Esche

Bearbeiter: REGIOPLAN INGENIEURE

lfd. Nummer: **564** Fläche: in m² **38129** Länge in m: **1444**
Bestandestyp: **0202 Uferbegleitgehölz**
Charakteristik:

Bearbeiter: REGIOPLAN INGENIEURE

lfd. Nummer:	565	Fläche: in m ²	2275	Länge in m:	220
Bestandestyp:	0201 Kleinstwaldfläche ("Feldgehölz"), Gebüsch oder Baumgruppe unter 1000m²				
Charakteristik:	Gehölz auf landschaftsprägender Böschung bestehend aus Esche, Stieleiche, Schwarzer Hollunder, gemeiner Schneeball, wolliger Schneeball, Traubenkirsche, Weißdorn, Hopfen, Hopfenhütchen, Kratzbeere, Brombeere, Schwarzerle, Waldrebe				
	Bearbeiter: REGIOPLAN INGENIEURE				
lfd. Nummer:	566	Fläche: in m ²	1359	Länge in m:	71
Bestandestyp:	0201 Kleinstwaldfläche ("Feldgehölz"), Gebüsch oder Baumgruppe unter 1000m²				
Charakteristik:	Silberweide, Linde, Schwarzerle, Hasel				
	Bearbeiter: REGIOPLAN INGENIEURE				
lfd. Nummer:	568	Fläche: in m ²	3940	Länge in m:	142
Bestandestyp:	0204 Streuobstbestand (Streuobstwiese/-weide, Obstbaumreihen)				
Charakteristik:					
	Bearbeiter: REGIOPLAN INGENIEURE				
lfd. Nummer:	569	Fläche: in m ²	7885	Länge in m:	274
Bestandestyp:	0204 Streuobstbestand (Streuobstwiese/-weide, Obstbaumreihen)				
Charakteristik:					
	Bearbeiter: REGIOPLAN INGENIEURE				
lfd. Nummer:	570	Fläche: in m ²	2133	Länge in m:	95
Bestandestyp:	0204 Streuobstbestand (Streuobstwiese/-weide, Obstbaumreihen)				
Charakteristik:					
	Bearbeiter: REGIOPLAN INGENIEURE				
lfd. Nummer:	571	Fläche: in m ²	510	Länge in m:	61
Bestandestyp:	0204 Streuobstbestand (Streuobstwiese/-weide, Obstbaumreihen)				
Charakteristik:					
	Bearbeiter: REGIOPLAN INGENIEURE				
lfd. Nummer:	572	Fläche: in m ²	1759	Länge in m:	107
Bestandestyp:	0204 Streuobstbestand (Streuobstwiese/-weide, Obstbaumreihen)				
Charakteristik:					
	Bearbeiter: REGIOPLAN INGENIEURE				
lfd. Nummer:	573	Fläche: in m ²	687	Länge in m:	74
Bestandestyp:	0204 Streuobstbestand (Streuobstwiese/-weide, Obstbaumreihen)				
Charakteristik:					
	Bearbeiter: REGIOPLAN INGENIEURE				
lfd. Nummer:	574	Fläche: in m ²	753	Länge in m:	54
Bestandestyp:	0204 Streuobstbestand (Streuobstwiese/-weide, Obstbaumreihen)				
Charakteristik:					
	Bearbeiter: REGIOPLAN INGENIEURE				
lfd. Nummer:	575	Fläche: in m ²	283	Länge in m:	36
Bestandestyp:	0203 Heckenzug				
Charakteristik:					
	Bearbeiter: REGIOPLAN INGENIEURE				
lfd. Nummer:	576	Fläche: in m ²	2403	Länge in m:	186
Bestandestyp:	0204 Streuobstbestand (Streuobstwiese/-weide, Obstbaumreihen)				
Charakteristik:					
	Bearbeiter: REGIOPLAN INGENIEURE				
lfd. Nummer:	579	Fläche: in m ²	402	Länge in m:	56
Bestandestyp:	0204 Streuobstbestand (Streuobstwiese/-weide, Obstbaumreihen)				
Charakteristik:					
	Bearbeiter: REGIOPLAN INGENIEURE				

lfd. Nummer:	580	Fläche: in m ²	1153	Länge in m:	168
Bestandestyp:	0203 Heckenzug				
Charakteristik:					
		Bearbeiter:	REGIOPLAN INGENIEURE		
lfd. Nummer:	581	Fläche: in m ²	320	Länge in m:	148
Bestandestyp:	0203 Heckenzug				
Charakteristik:					
		Bearbeiter:	REGIOPLAN INGENIEURE		
lfd. Nummer:	582	Fläche: in m ²	7341	Länge in m:	288
Bestandestyp:	0204 Streuobstbestand (Streuobstwiese/-weide, Obstbaumreihen)				
Charakteristik:					
		Bearbeiter:	REGIOPLAN INGENIEURE		
lfd. Nummer:	583	Fläche: in m ²	2853	Länge in m:	116
Bestandestyp:	0204 Streuobstbestand (Streuobstwiese/-weide, Obstbaumreihen)				
Charakteristik:					
		Bearbeiter:	REGIOPLAN INGENIEURE		
lfd. Nummer:	584	Fläche: in m ²	512	Länge in m:	47
Bestandestyp:	0204 Streuobstbestand (Streuobstwiese/-weide, Obstbaumreihen)				
Charakteristik:					
		Bearbeiter:	REGIOPLAN INGENIEURE		
lfd. Nummer:	585	Fläche: in m ²	2444	Länge in m:	156
Bestandestyp:	0104 Laubwald/Laubholzforst				
Charakteristik:					
		Bearbeiter:	REGIOPLAN INGENIEURE		
lfd. Nummer:	586	Fläche: in m ²	243	Länge in m:	57
Bestandestyp:	0206 Baumreihe, Allee				
Charakteristik:					
		Bearbeiter:	REGIOPLAN INGENIEURE		
lfd. Nummer:	587	Fläche: in m ²	503	Länge in m:	53
Bestandestyp:	0203 Heckenzug				
Charakteristik:					
		Bearbeiter:	REGIOPLAN INGENIEURE		
lfd. Nummer:	588	Fläche: in m ²	251	Länge in m:	44
Bestandestyp:	0204 Streuobstbestand (Streuobstwiese/-weide, Obstbaumreihen)				
Charakteristik:					
		Bearbeiter:	REGIOPLAN INGENIEURE		
lfd. Nummer:	589	Fläche: in m ²	4260	Länge in m:	233
Bestandestyp:	0104 Laubwald/Laubholzforst				
Charakteristik:					
		Bearbeiter:	REGIOPLAN INGENIEURE		
lfd. Nummer:	590	Fläche: in m ²	1705	Länge in m:	164
Bestandestyp:	0206 Baumreihe, Allee				
Charakteristik:	Obstbäume, Eichen				
		Bearbeiter:	REGIOPLAN INGENIEURE		
lfd. Nummer:	591	Fläche: in m ²	436	Länge in m:	42
Bestandestyp:	0204 Streuobstbestand (Streuobstwiese/-weide, Obstbaumreihen)				
Charakteristik:					
		Bearbeiter:	REGIOPLAN INGENIEURE		

lfd. Nummer:	592	Fläche: in m ²	493	Länge in m:	46
Bestandestyp:	0204 Streuobstbestand (Streuobstwiese/-weide, Obstbaumreihen)				
Charakteristik:					
	Bearbeiter: REGIOPLAN INGENIEURE				
lfd. Nummer:	593	Fläche: in m ²	234	Länge in m:	50
Bestandestyp:	0204 Streuobstbestand (Streuobstwiese/-weide, Obstbaumreihen)				
Charakteristik:					
	Bearbeiter: REGIOPLAN INGENIEURE				
lfd. Nummer:	594	Fläche: in m ²	923	Länge in m:	96
Bestandestyp:	0203 Heckenzug				
Charakteristik:					
	Bearbeiter: REGIOPLAN INGENIEURE				
lfd. Nummer:	595	Fläche: in m ²	6238	Länge in m:	246
Bestandestyp:	0103 Laub-Nadel-Mischwald/Laub-Nadelholz-Mischforst				
Charakteristik:					
	Bearbeiter: REGIOPLAN INGENIEURE				
lfd. Nummer:	596	Fläche: in m ²	398	Länge in m:	86
Bestandestyp:	0203 Heckenzug				
Charakteristik:					
	Bearbeiter: REGIOPLAN INGENIEURE				
lfd. Nummer:	597	Fläche: in m ²	475	Länge in m:	52
Bestandestyp:	0201 Kleinstwaldfläche ("Feldgehölz"), Gebüsch oder Baumgruppe unter 1000m²				
Charakteristik:	Silberweide, Stieleiche				
	Bearbeiter: REGIOPLAN INGENIEURE				
lfd. Nummer:	598	Fläche: in m ²	5247	Länge in m:	144
Bestandestyp:	0204 Streuobstbestand (Streuobstwiese/-weide, Obstbaumreihen)				
Charakteristik:					
	Bearbeiter: REGIOPLAN INGENIEURE				
lfd. Nummer:	599	Fläche: in m ²	676	Länge in m:	72
Bestandestyp:	0204 Streuobstbestand (Streuobstwiese/-weide, Obstbaumreihen)				
Charakteristik:					
	Bearbeiter: REGIOPLAN INGENIEURE				
lfd. Nummer:	601	Fläche: in m ²	1813	Länge in m:	128
Bestandestyp:	0204 Streuobstbestand (Streuobstwiese/-weide, Obstbaumreihen)				
Charakteristik:					
	Bearbeiter: REGIOPLAN INGENIEURE				
lfd. Nummer:	602	Fläche: in m ²	370	Länge in m:	58
Bestandestyp:	0204 Streuobstbestand (Streuobstwiese/-weide, Obstbaumreihen)				
Charakteristik:					
	Bearbeiter: REGIOPLAN INGENIEURE				
lfd. Nummer:	603	Fläche: in m ²	684	Länge in m:	85
Bestandestyp:	0204 Streuobstbestand (Streuobstwiese/-weide, Obstbaumreihen)				
Charakteristik:					
	Bearbeiter: REGIOPLAN INGENIEURE				
lfd. Nummer:	604	Fläche: in m ²	309	Länge in m:	38
Bestandestyp:	0204 Streuobstbestand (Streuobstwiese/-weide, Obstbaumreihen)				
Charakteristik:					
	Bearbeiter: REGIOPLAN INGENIEURE				

lfd. Nummer:	605	Fläche: in m ²	404	Länge in m:	46
Bestandestyp:	0204 Streuobstbestand (Streuobstwiese/-weide, Obstbaumreihen)				
Charakteristik:	Bearbeiter: REGIOPLAN INGENIEURE				
lfd. Nummer:	606	Fläche: in m ²	155	Länge in m:	32
Bestandestyp:	0204 Streuobstbestand (Streuobstwiese/-weide, Obstbaumreihen)				
Charakteristik:	Bearbeiter: REGIOPLAN INGENIEURE				
lfd. Nummer:	607	Fläche: in m ²	3434	Länge in m:	154
Bestandestyp:	0204 Streuobstbestand (Streuobstwiese/-weide, Obstbaumreihen)				
Charakteristik:	Bearbeiter: REGIOPLAN INGENIEURE				
lfd. Nummer:	608	Fläche: in m ²	386	Länge in m:	46
Bestandestyp:	0204 Streuobstbestand (Streuobstwiese/-weide, Obstbaumreihen)				
Charakteristik:	Bearbeiter: REGIOPLAN INGENIEURE				
lfd. Nummer:	609	Fläche: in m ²	1177	Länge in m:	154
Bestandestyp:	0204 Streuobstbestand (Streuobstwiese/-weide, Obstbaumreihen)				
Charakteristik:	Bearbeiter: REGIOPLAN INGENIEURE				
lfd. Nummer:	610	Fläche: in m ²	1945	Länge in m:	100
Bestandestyp:	0204 Streuobstbestand (Streuobstwiese/-weide, Obstbaumreihen)				
Charakteristik:	Bearbeiter: REGIOPLAN INGENIEURE				
lfd. Nummer:	611	Fläche: in m ²	1568	Länge in m:	210
Bestandestyp:	0204 Streuobstbestand (Streuobstwiese/-weide, Obstbaumreihen)				
Charakteristik:	Bearbeiter: REGIOPLAN INGENIEURE				
lfd. Nummer:	612	Fläche: in m ²	1092	Länge in m:	72
Bestandestyp:	0204 Streuobstbestand (Streuobstwiese/-weide, Obstbaumreihen)				
Charakteristik:	Bearbeiter: REGIOPLAN INGENIEURE				
lfd. Nummer:	613	Fläche: in m ²	2952	Länge in m:	184
Bestandestyp:	0204 Streuobstbestand (Streuobstwiese/-weide, Obstbaumreihen)				
Charakteristik:	Bearbeiter: REGIOPLAN INGENIEURE				
lfd. Nummer:	614	Fläche: in m ²	765	Länge in m:	56
Bestandestyp:	0201 Kleinstwaldfläche ("Feldgehölz"), Gebüsch oder Baumgruppe unter 1000m²				
Charakteristik:	Bearbeiter: REGIOPLAN INGENIEURE				
lfd. Nummer:	615	Fläche: in m ²	1592	Länge in m:	180
Bestandestyp:	0203 Heckenzug				
Charakteristik:	Bearbeiter: REGIOPLAN INGENIEURE				
lfd. Nummer:	616	Fläche: in m ²	746	Länge in m:	56
Bestandestyp:	0201 Kleinstwaldfläche ("Feldgehölz"), Gebüsch oder Baumgruppe unter 1000m²				
Charakteristik:	Bearbeiter: REGIOPLAN INGENIEURE				

lfd. Nummer:	617	Fläche: in m ²	6030	Länge in m:	218
Bestandestyp:	0204 Streuobstbestand (Streuobstwiese/-weide, Obstbaumreihen)				
Charakteristik:					
	Bearbeiter: REGIOPLAN INGENIEURE				
lfd. Nummer:	619	Fläche: in m ²	1506	Länge in m:	74
Bestandestyp:	0204 Streuobstbestand (Streuobstwiese/-weide, Obstbaumreihen)				
Charakteristik:					
	Bearbeiter: REGIOPLAN INGENIEURE				
lfd. Nummer:	620	Fläche: in m ²	4219	Länge in m:	283
Bestandestyp:	0204 Streuobstbestand (Streuobstwiese/-weide, Obstbaumreihen)				
Charakteristik:					
	Bearbeiter: REGIOPLAN INGENIEURE				
lfd. Nummer:	622	Fläche: in m ²	3364	Länge in m:	212
Bestandestyp:	0104 Laubwald/Laubholzforst				
Charakteristik:					
	Bearbeiter: REGIOPLAN INGENIEURE				
lfd. Nummer:	624	Fläche: in m ²	1508	Länge in m:	112
Bestandestyp:	0201 Kleinstwaldfläche ("Feldgehölz"), Gebüsch oder Baumgruppe unter 1000m²				
Charakteristik:	entlang der Straße Birken, sonst Obstbäume				
	Bearbeiter: REGIOPLAN INGENIEURE				
lfd. Nummer:	625	Fläche: in m ²	2907	Länge in m:	186
Bestandestyp:	0201 Kleinstwaldfläche ("Feldgehölz"), Gebüsch oder Baumgruppe unter 1000m²				
Charakteristik:	entlang der Autobahn eine Baumreihe aus Eschen				
	Bearbeiter: REGIOPLAN INGENIEURE				
lfd. Nummer:	627	Fläche: in m ²	3309	Länge in m:	203
Bestandestyp:	0204 Streuobstbestand (Streuobstwiese/-weide, Obstbaumreihen)				
Charakteristik:					
	Bearbeiter: REGIOPLAN INGENIEURE				
lfd. Nummer:	628	Fläche: in m ²	1760	Länge in m:	106
Bestandestyp:	0204 Streuobstbestand (Streuobstwiese/-weide, Obstbaumreihen)				
Charakteristik:					
	Bearbeiter: REGIOPLAN INGENIEURE				
lfd. Nummer:	629	Fläche: in m ²	2027	Länge in m:	148
Bestandestyp:	0104 Laubwald/Laubholzforst				
Charakteristik:					
	Bearbeiter: REGIOPLAN INGENIEURE				
lfd. Nummer:	630	Fläche: in m ²	5532	Länge in m:	272
Bestandestyp:	0204 Streuobstbestand (Streuobstwiese/-weide, Obstbaumreihen)				
Charakteristik:					
	Bearbeiter: REGIOPLAN INGENIEURE				
lfd. Nummer:	631	Fläche: in m ²	728	Länge in m:	80
Bestandestyp:	0104 Laubwald/Laubholzforst				
Charakteristik:					
	Bearbeiter: REGIOPLAN INGENIEURE				
lfd. Nummer:	632	Fläche: in m ²	31523	Länge in m:	692
Bestandestyp:	0104 Laubwald/Laubholzforst				
Charakteristik:					
	Bearbeiter: REGIOPLAN INGENIEURE				

lfd. Nummer:	633	Fläche: in m ²	4355	Länge in m:	272
Bestandestyp:	0104 Laubwald/Laubholzforst				
Charakteristik:					
	Bearbeiter: REGIOPLAN INGENIEURE				
lfd. Nummer:	634	Fläche: in m ²	2233	Länge in m:	167
Bestandestyp:	0203 Heckenzug				
Charakteristik:					
	Bearbeiter: REGIOPLAN INGENIEURE				
lfd. Nummer:	635	Fläche: in m ²	7232	Länge in m:	286
Bestandestyp:	0204 Streuobstbestand (Streuobstwiese/-weide, Obstbaumreihen)				
Charakteristik:					
	Bearbeiter: REGIOPLAN INGENIEURE				
lfd. Nummer:	636	Fläche: in m ²	1416	Länge in m:	76
Bestandestyp:	0204 Streuobstbestand (Streuobstwiese/-weide, Obstbaumreihen)				
Charakteristik:					
	Bearbeiter: REGIOPLAN INGENIEURE				
lfd. Nummer:	637	Fläche: in m ²	1055	Länge in m:	119
Bestandestyp:	0204 Streuobstbestand (Streuobstwiese/-weide, Obstbaumreihen)				
Charakteristik:					
	Bearbeiter: REGIOPLAN INGENIEURE				
lfd. Nummer:	638	Fläche: in m ²	638	Länge in m:	79
Bestandestyp:	0204 Streuobstbestand (Streuobstwiese/-weide, Obstbaumreihen)				
Charakteristik:					
	Bearbeiter: REGIOPLAN INGENIEURE				
lfd. Nummer:	639	Fläche: in m ²	9916	Länge in m:	322
Bestandestyp:	0204 Streuobstbestand (Streuobstwiese/-weide, Obstbaumreihen)				
Charakteristik:					
	Bearbeiter: REGIOPLAN INGENIEURE				
lfd. Nummer:	640	Fläche: in m ²	606	Länge in m:	60
Bestandestyp:	0204 Streuobstbestand (Streuobstwiese/-weide, Obstbaumreihen)				
Charakteristik:					
	Bearbeiter: REGIOPLAN INGENIEURE				
lfd. Nummer:	641	Fläche: in m ²	364	Länge in m:	36
Bestandestyp:	0204 Streuobstbestand (Streuobstwiese/-weide, Obstbaumreihen)				
Charakteristik:					
	Bearbeiter: REGIOPLAN INGENIEURE				
lfd. Nummer:	642	Fläche: in m ²	2339	Länge in m:	97
Bestandestyp:	0204 Streuobstbestand (Streuobstwiese/-weide, Obstbaumreihen)				
Charakteristik:					
	Bearbeiter: REGIOPLAN INGENIEURE				
lfd. Nummer:	643	Fläche: in m ²	954	Länge in m:	132
Bestandestyp:	0204 Streuobstbestand (Streuobstwiese/-weide, Obstbaumreihen)				
Charakteristik:					
	Bearbeiter: REGIOPLAN INGENIEURE				
lfd. Nummer:	644	Fläche: in m ²	2313	Länge in m:	178
Bestandestyp:	0204 Streuobstbestand (Streuobstwiese/-weide, Obstbaumreihen)				
Charakteristik:					
	Bearbeiter: REGIOPLAN INGENIEURE				

lfd. Nummer:	645	Fläche: in m ²	368	Länge in m:	54
Bestandestyp:	0203 Heckenzug				
Charakteristik:					
	Bearbeiter: REGIOPLAN INGENIEURE				
lfd. Nummer:	646	Fläche: in m ²	229	Länge in m:	36
Bestandestyp:	0204 Streuobstbestand (Streuobstwiese/-weide, Obstbaumreihen)				
Charakteristik:					
	Bearbeiter: REGIOPLAN INGENIEURE				
lfd. Nummer:	647	Fläche: in m ²	691	Länge in m:	75
Bestandestyp:	0204 Streuobstbestand (Streuobstwiese/-weide, Obstbaumreihen)				
Charakteristik:					
	Bearbeiter: REGIOPLAN INGENIEURE				
lfd. Nummer:	648	Fläche: in m ²	745	Länge in m:	52
Bestandestyp:	0204 Streuobstbestand (Streuobstwiese/-weide, Obstbaumreihen)				
Charakteristik:					
	Bearbeiter: REGIOPLAN INGENIEURE				
lfd. Nummer:	649	Fläche: in m ²	695	Länge in m:	106
Bestandestyp:	0204 Streuobstbestand (Streuobstwiese/-weide, Obstbaumreihen)				
Charakteristik:					
	Bearbeiter: REGIOPLAN INGENIEURE				
lfd. Nummer:	650	Fläche: in m ²	845	Länge in m:	97
Bestandestyp:	0204 Streuobstbestand (Streuobstwiese/-weide, Obstbaumreihen)				
Charakteristik:					
	Bearbeiter: REGIOPLAN INGENIEURE				
lfd. Nummer:	651	Fläche: in m ²	1653	Länge in m:	78
Bestandestyp:	0204 Streuobstbestand (Streuobstwiese/-weide, Obstbaumreihen)				
Charakteristik:					
	Bearbeiter: REGIOPLAN INGENIEURE				
lfd. Nummer:	653	Fläche: in m ²	13440	Länge in m:	1178
Bestandestyp:	0202 Uferbegleitgehölz				
Charakteristik:	dicht, durchgehend, gut strukturiert, hochwüchsig, beidseitig durchgehend, Gehölze: Esche, Weidenarten, Bergahorn, Stieleiche, Schwarzerle, Haselnuss, Schwarzer Hollunder und im Nahbereich der Siedlungen einige Ziergehölze wie z.B. Flieder, Götterbaum, Essigbaum, Fichte, Birke				
	Bearbeiter: REGIOPLAN INGENIEURE				
lfd. Nummer:	654	Fläche: in m ²	403	Länge in m:	63
Bestandestyp:	0204 Streuobstbestand (Streuobstwiese/-weide, Obstbaumreihen)				
Charakteristik:					
	Bearbeiter: REGIOPLAN INGENIEURE				
lfd. Nummer:	655	Fläche: in m ²	595	Länge in m:	68
Bestandestyp:	0204 Streuobstbestand (Streuobstwiese/-weide, Obstbaumreihen)				
Charakteristik:					
	Bearbeiter: REGIOPLAN INGENIEURE				
lfd. Nummer:	656	Fläche: in m ²	859	Länge in m:	67
Bestandestyp:	0201 Kleinstwaldfläche ("Feldgehölz"), Gebüsch oder Baumgruppe unter 1000m²				
Charakteristik:	Esche				
	Bearbeiter: REGIOPLAN INGENIEURE				
lfd. Nummer:	657	Fläche: in m ²	966	Länge in m:	84
Bestandestyp:	0204 Streuobstbestand (Streuobstwiese/-weide, Obstbaumreihen)				
Charakteristik:					
	Bearbeiter: REGIOPLAN INGENIEURE				

lfd. Nummer:	658	Fläche: in m ²	2571	Länge in m:	146
Bestandestyp:	0102 Nadelwald/Nadelholzforst				
Charakteristik:					
	Bearbeiter: REGIOPLAN INGENIEURE				
lfd. Nummer:	659	Fläche: in m ²	702	Länge in m:	70
Bestandestyp:	0204 Streuobstbestand (Streuobstwiese/-weide, Obstbaumreihen)				
Charakteristik:					
	Bearbeiter: REGIOPLAN INGENIEURE				
lfd. Nummer:	660	Fläche: in m ²	5689	Länge in m:	200
Bestandestyp:	0201 Kleinstwaldfläche ("Feldgehölz"), Gebüsch oder Baumgruppe unter 1000m²				
Charakteristik:	hauptsächl. Birke, Stieleiche, Esche				
	Bearbeiter: REGIOPLAN INGENIEURE				
lfd. Nummer:	661	Fläche: in m ²	2184	Länge in m:	227
Bestandestyp:	0203 Heckenzug				
Charakteristik:					
	Bearbeiter: REGIOPLAN INGENIEURE				
lfd. Nummer:	662	Fläche: in m ²	3151	Länge in m:	276
Bestandestyp:	0203 Heckenzug				
Charakteristik:					
	Bearbeiter: REGIOPLAN INGENIEURE				
lfd. Nummer:	663	Fläche: in m ²	315796	Länge in m:	2020
Bestandestyp:	0103 Laub-Nadel-Mischwald/Laub-Nadelholz-Mischforst				
Charakteristik:	Der Wald wurde von Ost über Süd nach West fortschreitend geräumt und ist durch teilweise Nadel- und teilweise Laubwiederbestockung geprägt				
	Bearbeiter: REGIOPLAN INGENIEURE				
lfd. Nummer:	670	Fläche: in m ²	5563	Länge in m:	252
Bestandestyp:	0204 Streuobstbestand (Streuobstwiese/-weide, Obstbaumreihen)				
Charakteristik:					
	Bearbeiter: REGIOPLAN INGENIEURE				
lfd. Nummer:	671	Fläche: in m ²	1800	Länge in m:	161
Bestandestyp:	0204 Streuobstbestand (Streuobstwiese/-weide, Obstbaumreihen)				
Charakteristik:					
	Bearbeiter: REGIOPLAN INGENIEURE				
lfd. Nummer:	672	Fläche: in m ²	1018	Länge in m:	132
Bestandestyp:	0204 Streuobstbestand (Streuobstwiese/-weide, Obstbaumreihen)				
Charakteristik:					
	Bearbeiter: REGIOPLAN INGENIEURE				
lfd. Nummer:	673	Fläche: in m ²	340	Länge in m:	67
Bestandestyp:	0204 Streuobstbestand (Streuobstwiese/-weide, Obstbaumreihen)				
Charakteristik:					
	Bearbeiter: REGIOPLAN INGENIEURE				
lfd. Nummer:	674	Fläche: in m ²	3842	Länge in m:	201
Bestandestyp:	0204 Streuobstbestand (Streuobstwiese/-weide, Obstbaumreihen)				
Charakteristik:					
	Bearbeiter: REGIOPLAN INGENIEURE				
lfd. Nummer:	675	Fläche: in m ²	1413	Länge in m:	151
Bestandestyp:	0204 Streuobstbestand (Streuobstwiese/-weide, Obstbaumreihen)				
Charakteristik:	nicht aufgenommen unzugänglich				
	Bearbeiter: REGIOPLAN INGENIEURE				

lfd. Nummer:	676	Fläche: in m ²	1227	Länge in m:	83
Bestandestyp:	0204 Streuobstbestand (Streuobstwiese/-weide, Obstbaumreihen)				
Charakteristik:					
	Bearbeiter: REGIOPLAN INGENIEURE				
lfd. Nummer:	677	Fläche: in m ²	7447	Länge in m:	336
Bestandestyp:	0204 Streuobstbestand (Streuobstwiese/-weide, Obstbaumreihen)				
Charakteristik:					
	Bearbeiter: REGIOPLAN INGENIEURE				
lfd. Nummer:	678	Fläche: in m ²	18949	Länge in m:	1298
Bestandestyp:	0202 Uferbegleitgehölz				
Charakteristik:	dicht, durchgehend, gut strukturiert, hochwüchsig, beidseitig durchgehend; Esche, Weidenarten, Bergahorn, Stieleiche, Schwarzerle, Haselnuss, Schwarzem Hollunder, und im Nahbereich der Siedlungen einige Ziergehölze, wie z.B. Flieder, Götterbaum, Essigbaum, Fichte, Birke				
	Bearbeiter: REGIOPLAN INGENIEURE				
lfd. Nummer:	679	Fläche: in m ²	26858	Länge in m:	452
Bestandestyp:	0104 Laubwald/Laubholzforst				
Charakteristik:					
	Bearbeiter: REGIOPLAN INGENIEURE				
lfd. Nummer:	680	Fläche: in m ²	349	Länge in m:	50
Bestandestyp:	0203 Heckenzug				
Charakteristik:					
	Bearbeiter: REGIOPLAN INGENIEURE				
lfd. Nummer:	681	Fläche: in m ²	3895	Länge in m:	144
Bestandestyp:	0204 Streuobstbestand (Streuobstwiese/-weide, Obstbaumreihen)				
Charakteristik:					
	Bearbeiter: REGIOPLAN INGENIEURE				
lfd. Nummer:	682	Fläche: in m ²	1456	Länge in m:	111
Bestandestyp:	0204 Streuobstbestand (Streuobstwiese/-weide, Obstbaumreihen)				
Charakteristik:					
	Bearbeiter: REGIOPLAN INGENIEURE				
lfd. Nummer:	683	Fläche: in m ²	3609	Länge in m:	142
Bestandestyp:	0204 Streuobstbestand (Streuobstwiese/-weide, Obstbaumreihen)				
Charakteristik:					
	Bearbeiter: REGIOPLAN INGENIEURE				
lfd. Nummer:	684	Fläche: in m ²	4878	Länge in m:	141
Bestandestyp:	0204 Streuobstbestand (Streuobstwiese/-weide, Obstbaumreihen)				
Charakteristik:					
	Bearbeiter: REGIOPLAN INGENIEURE				
lfd. Nummer:	685	Fläche: in m ²	6051	Länge in m:	202
Bestandestyp:	0204 Streuobstbestand (Streuobstwiese/-weide, Obstbaumreihen)				
Charakteristik:					
	Bearbeiter: REGIOPLAN INGENIEURE				
lfd. Nummer:	686	Fläche: in m ²	702	Länge in m:	96
Bestandestyp:	0203 Heckenzug				
Charakteristik:					
	Bearbeiter: REGIOPLAN INGENIEURE				
lfd. Nummer:	687	Fläche: in m ²	12943	Länge in m:	383
Bestandestyp:	0104 Laubwald/Laubholzforst				
Charakteristik:					
	Bearbeiter: REGIOPLAN INGENIEURE				

lfd. Nummer:	688	Fläche: in m ²	4183	Länge in m:	267
Bestandestyp:	0202 Uferbegleitgehölz				
Charakteristik:					
	Bearbeiter: REGIOPLAN INGENIEURE				
lfd. Nummer:	689	Fläche: in m ²	320359	Länge in m:	2098
Bestandestyp:	0103 Laub-Nadel-Mischwald/Laub-Nadelholz-Mischforst				
Charakteristik:					
	Bearbeiter: REGIOPLAN INGENIEURE				
lfd. Nummer:	690	Fläche: in m ²	375	Länge in m:	36
Bestandestyp:	0206 Baumreihe, Allee				
Charakteristik:					
	Bearbeiter: REGIOPLAN INGENIEURE				
lfd. Nummer:	691	Fläche: in m ²	5233	Länge in m:	236
Bestandestyp:	0204 Streuobstbestand (Streuobstwiese/-weide, Obstbaumreihen)				
Charakteristik:					
	Bearbeiter: REGIOPLAN INGENIEURE				
lfd. Nummer:	692	Fläche: in m ²	4807	Länge in m:	179
Bestandestyp:	0204 Streuobstbestand (Streuobstwiese/-weide, Obstbaumreihen)				
Charakteristik:					
	Bearbeiter: REGIOPLAN INGENIEURE				
lfd. Nummer:	693	Fläche: in m ²	3066	Länge in m:	148
Bestandestyp:	0204 Streuobstbestand (Streuobstwiese/-weide, Obstbaumreihen)				
Charakteristik:					
	Bearbeiter: REGIOPLAN INGENIEURE				
lfd. Nummer:	694	Fläche: in m ²	555	Länge in m:	46
Bestandestyp:	0204 Streuobstbestand (Streuobstwiese/-weide, Obstbaumreihen)				
Charakteristik:					
	Bearbeiter: REGIOPLAN INGENIEURE				
lfd. Nummer:	695	Fläche: in m ²	243	Länge in m:	38
Bestandestyp:	0203 Heckenzug				
Charakteristik:					
	Bearbeiter: REGIOPLAN INGENIEURE				
lfd. Nummer:	696	Fläche: in m ²	4999	Länge in m:	301
Bestandestyp:	0202 Uferbegleitgehölz				
Charakteristik:					
	Bearbeiter: REGIOPLAN INGENIEURE				
lfd. Nummer:	697	Fläche: in m ²	387	Länge in m:	46
Bestandestyp:	0202 Uferbegleitgehölz				
Charakteristik:					
	Bearbeiter: REGIOPLAN INGENIEURE				
lfd. Nummer:	698	Fläche: in m ²	2873	Länge in m:	123
Bestandestyp:	0104 Laubwald/Laubholzforst				
Charakteristik:					
	Bearbeiter: REGIOPLAN INGENIEURE				
lfd. Nummer:	699	Fläche: in m ²	15300	Länge in m:	870
Bestandestyp:	0202 Uferbegleitgehölz				
Charakteristik:					
	Bearbeiter: REGIOPLAN INGENIEURE				

lfd. Nummer:	700	Fläche: in m ²	597	Länge in m:	54
Bestandestyp:	0201 Kleinstwaldfläche ("Feldgehölz"), Gebüsch oder Baumgruppe unter 1000m²				
Charakteristik:					
	Bearbeiter: REGIOPLAN INGENIEURE				
lfd. Nummer:	701	Fläche: in m ²	8737	Länge in m:	222
Bestandestyp:	0204 Streuobstbestand (Streuobstwiese/-weide, Obstbaumreihen)				
Charakteristik:					
	Bearbeiter: REGIOPLAN INGENIEURE				
lfd. Nummer:	702	Fläche: in m ²	5213	Länge in m:	159
Bestandestyp:	0204 Streuobstbestand (Streuobstwiese/-weide, Obstbaumreihen)				
Charakteristik:					
	Bearbeiter: REGIOPLAN INGENIEURE				
lfd. Nummer:	703	Fläche: in m ²	371	Länge in m:	48
Bestandestyp:	0204 Streuobstbestand (Streuobstwiese/-weide, Obstbaumreihen)				
Charakteristik:					
	Bearbeiter: REGIOPLAN INGENIEURE				
lfd. Nummer:	704	Fläche: in m ²	198	Länge in m:	32
Bestandestyp:	0203 Heckenzug				
Charakteristik:					
	Bearbeiter: REGIOPLAN INGENIEURE				
lfd. Nummer:	705	Fläche: in m ²	200	Länge in m:	29
Bestandestyp:	0206 Baumreihe, Allee				
Charakteristik:					
	Bearbeiter: REGIOPLAN INGENIEURE				
lfd. Nummer:	706	Fläche: in m ²	530	Länge in m:	68
Bestandestyp:	0206 Baumreihe, Allee				
Charakteristik:					
	Bearbeiter: REGIOPLAN INGENIEURE				
lfd. Nummer:	707	Fläche: in m ²	22446	Länge in m:	736
Bestandestyp:	0103 Laub-Nadel-Mischwald/Laub-Nadelholz-Mischforst				
Charakteristik:					
	Bearbeiter: REGIOPLAN INGENIEURE				
lfd. Nummer:	708	Fläche: in m ²	926	Länge in m:	72
Bestandestyp:	0203 Heckenzug				
Charakteristik:					
	Bearbeiter: REGIOPLAN INGENIEURE				
lfd. Nummer:	709	Fläche: in m ²	3574	Länge in m:	141
Bestandestyp:	0204 Streuobstbestand (Streuobstwiese/-weide, Obstbaumreihen)				
Charakteristik:					
	Bearbeiter: REGIOPLAN INGENIEURE				
lfd. Nummer:	711	Fläche: in m ²	10027	Länge in m:	596
Bestandestyp:	0202 Uferbegleitgehölz				
Charakteristik:	Begleitgehölz hauptsächlich aus Esche, Erle, Weidenarten, Haselnuss, Traubenkirsche, Schwarzer Hollunder, Hochstauden, im Einflussbereich von Siedlungsgebieten Ziergehölze, zusätzlich Heckenkirsche, Brombeere, Kratzbeere				
	Bearbeiter: REGIOPLAN INGENIEURE				
lfd. Nummer:	712	Fläche: in m ²	4398	Länge in m:	306
Bestandestyp:	0103 Laub-Nadel-Mischwald/Laub-Nadelholz-Mischforst				
Charakteristik:					
	Bearbeiter: REGIOPLAN INGENIEURE				

lfd. Nummer:	713	Fläche: in m ²	7826	Länge in m:	592
Bestandestyp:	0202 Uferbegleitgehölz				
Charakteristik:					
	Bearbeiter: REGIOPLAN INGENIEURE				
lfd. Nummer:	714	Fläche: in m ²	2763	Länge in m:	184
Bestandestyp:	0104 Laubwald/Laubholzforst				
Charakteristik:					
	Bearbeiter: REGIOPLAN INGENIEURE				
lfd. Nummer:	715	Fläche: in m ²	604	Länge in m:	90
Bestandestyp:	0204 Streuobstbestand (Streuobstwiese/-weide, Obstbaumreihen)				
Charakteristik:					
	Bearbeiter: REGIOPLAN INGENIEURE				
lfd. Nummer:	716	Fläche: in m ²	1140	Länge in m:	174
Bestandestyp:	0203 Heckenzug				
Charakteristik:					
	Bearbeiter: REGIOPLAN INGENIEURE				
lfd. Nummer:	717	Fläche: in m ²	3147	Länge in m:	149
Bestandestyp:	0204 Streuobstbestand (Streuobstwiese/-weide, Obstbaumreihen)				
Charakteristik:					
	Bearbeiter: REGIOPLAN INGENIEURE				
lfd. Nummer:	718	Fläche: in m ²	534	Länge in m:	72
Bestandestyp:	0201 Kleinstwaldfläche ("Feldgehölz"), Gebüsch oder Baumgruppe unter 1000m²				
Charakteristik:	unzugänglich				
	Bearbeiter: REGIOPLAN INGENIEURE				
lfd. Nummer:	720	Fläche: in m ²	3646	Länge in m:	128
Bestandestyp:	0204 Streuobstbestand (Streuobstwiese/-weide, Obstbaumreihen)				
Charakteristik:					
	Bearbeiter: REGIOPLAN INGENIEURE				
lfd. Nummer:	721	Fläche: in m ²	208	Länge in m:	34
Bestandestyp:	0103 Laub-Nadel-Mischwald/Laub-Nadelholz-Mischforst				
Charakteristik:					
	Bearbeiter: REGIOPLAN INGENIEURE				
lfd. Nummer:	722	Fläche: in m ²	2918	Länge in m:	139
Bestandestyp:	0204 Streuobstbestand (Streuobstwiese/-weide, Obstbaumreihen)				
Charakteristik:					
	Bearbeiter: REGIOPLAN INGENIEURE				
lfd. Nummer:	723	Fläche: in m ²	9448	Länge in m:	219
Bestandestyp:	0103 Laub-Nadel-Mischwald/Laub-Nadelholz-Mischforst				
Charakteristik:					
	Bearbeiter: REGIOPLAN INGENIEURE				
lfd. Nummer:	724	Fläche: in m ²	322	Länge in m:	42
Bestandestyp:	0201 Kleinstwaldfläche ("Feldgehölz"), Gebüsch oder Baumgruppe unter 1000m²				
Charakteristik:	unzugänglich				
	Bearbeiter: REGIOPLAN INGENIEURE				
lfd. Nummer:	725	Fläche: in m ²	398482	Länge in m:	2074
Bestandestyp:	0103 Laub-Nadel-Mischwald/Laub-Nadelholz-Mischforst				
Charakteristik:					
	Bearbeiter: REGIOPLAN INGENIEURE				

lfd. Nummer:	728	Fläche: in m ²	31729	Länge in m:	1135
Bestandestyp:	0102 Nadelwald/Nadelholzforst				
Charakteristik:					
	Bearbeiter: REGIOPLAN INGENIEURE				
lfd. Nummer:	730	Fläche: in m ²	1980	Länge in m:	162
Bestandestyp:	0203 Heckenzug				
Charakteristik:					
	Bearbeiter: REGIOPLAN INGENIEURE				
lfd. Nummer:	731	Fläche: in m ²	28462	Länge in m:	457
Bestandestyp:	0103 Laub-Nadel-Mischwald/Laub-Nadelholz-Mischforst				
Charakteristik:					
	Bearbeiter: REGIOPLAN INGENIEURE				
lfd. Nummer:	735	Fläche: in m ²	4912	Länge in m:	164
Bestandestyp:	0204 Streuobstbestand (Streuobstwiese/-weide, Obstbaumreihen)				
Charakteristik:					
	Bearbeiter: REGIOPLAN INGENIEURE				
lfd. Nummer:	736	Fläche: in m ²	4605	Länge in m:	176
Bestandestyp:	0204 Streuobstbestand (Streuobstwiese/-weide, Obstbaumreihen)				
Charakteristik:					
	Bearbeiter: REGIOPLAN INGENIEURE				
lfd. Nummer:	737	Fläche: in m ²	3514	Länge in m:	219
Bestandestyp:	0204 Streuobstbestand (Streuobstwiese/-weide, Obstbaumreihen)				
Charakteristik:					
	Bearbeiter: REGIOPLAN INGENIEURE				
lfd. Nummer:	738	Fläche: in m ²	2976	Länge in m:	302
Bestandestyp:	0204 Streuobstbestand (Streuobstwiese/-weide, Obstbaumreihen)				
Charakteristik:					
	Bearbeiter: REGIOPLAN INGENIEURE				
lfd. Nummer:	739	Fläche: in m ²	496	Länge in m:	54
Bestandestyp:	0204 Streuobstbestand (Streuobstwiese/-weide, Obstbaumreihen)				
Charakteristik:					
	Bearbeiter: REGIOPLAN INGENIEURE				
lfd. Nummer:	740	Fläche: in m ²	43	Länge in m:	24
Bestandestyp:	0203 Heckenzug				
Charakteristik:					
	Bearbeiter: REGIOPLAN INGENIEURE				
lfd. Nummer:	741	Fläche: in m ²	184	Länge in m:	60
Bestandestyp:	0204 Streuobstbestand (Streuobstwiese/-weide, Obstbaumreihen)				
Charakteristik:					
	Bearbeiter: REGIOPLAN INGENIEURE				
lfd. Nummer:	742	Fläche: in m ²	917	Länge in m:	142
Bestandestyp:	0204 Streuobstbestand (Streuobstwiese/-weide, Obstbaumreihen)				
Charakteristik:					
	Bearbeiter: REGIOPLAN INGENIEURE				
lfd. Nummer:	743	Fläche: in m ²	13113	Länge in m:	335
Bestandestyp:	0204 Streuobstbestand (Streuobstwiese/-weide, Obstbaumreihen)				
Charakteristik:					
	Bearbeiter: REGIOPLAN INGENIEURE				

lfd. Nummer:	744	Fläche: in m ²	239	Länge in m:	38
Bestandestyp:	0204 Streuobstbestand (Streuobstwiese/-weide, Obstbaumreihen)				
Charakteristik:					
	Bearbeiter: REGIOPLAN INGENIEURE				
lfd. Nummer:	745	Fläche: in m ²	11244	Länge in m:	366
Bestandestyp:	0204 Streuobstbestand (Streuobstwiese/-weide, Obstbaumreihen)				
Charakteristik:					
	Bearbeiter: REGIOPLAN INGENIEURE				
lfd. Nummer:	746	Fläche: in m ²	2295	Länge in m:	130
Bestandestyp:	0204 Streuobstbestand (Streuobstwiese/-weide, Obstbaumreihen)				
Charakteristik:					
	Bearbeiter: REGIOPLAN INGENIEURE				
lfd. Nummer:	747	Fläche: in m ²	1291	Länge in m:	84
Bestandestyp:	0204 Streuobstbestand (Streuobstwiese/-weide, Obstbaumreihen)				
Charakteristik:					
	Bearbeiter: REGIOPLAN INGENIEURE				
lfd. Nummer:	749	Fläche: in m ²	1861	Länge in m:	127
Bestandestyp:	0204 Streuobstbestand (Streuobstwiese/-weide, Obstbaumreihen)				
Charakteristik:					
	Bearbeiter: REGIOPLAN INGENIEURE				
lfd. Nummer:	750	Fläche: in m ²	232	Länge in m:	60
Bestandestyp:	0203 Heckenzug				
Charakteristik:					
	Bearbeiter: REGIOPLAN INGENIEURE				
lfd. Nummer:	751	Fläche: in m ²	190	Länge in m:	32
Bestandestyp:	0204 Streuobstbestand (Streuobstwiese/-weide, Obstbaumreihen)				
Charakteristik:					
	Bearbeiter: REGIOPLAN INGENIEURE				
lfd. Nummer:	752	Fläche: in m ²	995	Länge in m:	73
Bestandestyp:	0204 Streuobstbestand (Streuobstwiese/-weide, Obstbaumreihen)				
Charakteristik:					
	Bearbeiter: REGIOPLAN INGENIEURE				
lfd. Nummer:	753	Fläche: in m ²	482	Länge in m:	60
Bestandestyp:	0203 Heckenzug				
Charakteristik:					
	Bearbeiter: REGIOPLAN INGENIEURE				
lfd. Nummer:	754	Fläche: in m ²	353	Länge in m:	36
Bestandestyp:	0204 Streuobstbestand (Streuobstwiese/-weide, Obstbaumreihen)				
Charakteristik:					
	Bearbeiter: REGIOPLAN INGENIEURE				
lfd. Nummer:	755	Fläche: in m ²	800	Länge in m:	107
Bestandestyp:	0204 Streuobstbestand (Streuobstwiese/-weide, Obstbaumreihen)				
Charakteristik:					
	Bearbeiter: REGIOPLAN INGENIEURE				
lfd. Nummer:	757	Fläche: in m ²	705	Länge in m:	58
Bestandestyp:	0204 Streuobstbestand (Streuobstwiese/-weide, Obstbaumreihen)				
Charakteristik:					
	Bearbeiter: REGIOPLAN INGENIEURE				

lfd. Nummer:	1167	Fläche: in m ²	2306	Länge in m:	119
Bestandestyp:	0202 Uferbegleitgehölz				
Charakteristik:					
	Bearbeiter: REGIOPLAN INGENIEURE				
lfd. Nummer:	1168	Fläche: in m ²	4168	Länge in m:	173
Bestandestyp:	0202 Uferbegleitgehölz				
Charakteristik:					
	Bearbeiter: REGIOPLAN INGENIEURE				
lfd. Nummer:	1169	Fläche: in m ²	11943	Länge in m:	338
Bestandestyp:	0104 Laubwald/Laubholzforst				
Charakteristik:					
	Bearbeiter: REGIOPLAN INGENIEURE				
lfd. Nummer:	1170	Fläche: in m ²	1093	Länge in m:	74
Bestandestyp:	0204 Streuobstbestand (Streuobstwiese/-weide, Obstbaumreihen)				
Charakteristik:					
	Bearbeiter: REGIOPLAN INGENIEURE				
lfd. Nummer:	1171	Fläche: in m ²	2356	Länge in m:	98
Bestandestyp:	0102 Nadelwald/Nadelholzforst				
Charakteristik:					
	Bearbeiter: REGIOPLAN INGENIEURE				
lfd. Nummer:	1193	Fläche: in m ²	4528	Länge in m:	212
Bestandestyp:	0603 Deponien				
Charakteristik:					
	Bearbeiter: REGIOPLAN INGENIEURE				
lfd. Nummer:	1194	Fläche: in m ²	9865	Länge in m:	442
Bestandestyp:	0202 Uferbegleitgehölz				
Charakteristik:	mit Weidenarten, Esche, Stieleiche, Schwarzer Hollunder				
	Bearbeiter: REGIOPLAN INGENIEURE				
lfd. Nummer:	1195	Fläche: in m ²	1416	Länge in m:	85
Bestandestyp:	0204 Streuobstbestand (Streuobstwiese/-weide, Obstbaumreihen)				
Charakteristik:					
	Bearbeiter: REGIOPLAN INGENIEURE				
lfd. Nummer:	1196	Fläche: in m ²	845	Länge in m:	72
Bestandestyp:	0204 Streuobstbestand (Streuobstwiese/-weide, Obstbaumreihen)				
Charakteristik:					
	Bearbeiter: REGIOPLAN INGENIEURE				
lfd. Nummer:	1197	Fläche: in m ²	2921	Länge in m:	119
Bestandestyp:	030802 Mesophile, "bunte" Fettwiese und die meisten Magerrasen, -weiden				
Charakteristik:	beweidet, Margerite, Lichtnelke, Kratzdistel, Habichtskraut				
	Bearbeiter: REGIOPLAN INGENIEURE				
lfd. Nummer:	1198	Fläche: in m ²	325	Länge in m:	59
Bestandestyp:	0203 Heckenzug				
Charakteristik:	Fichten				
	Bearbeiter: REGIOPLAN INGENIEURE				
lfd. Nummer:	2018	Fläche: in m ²	136	Länge in m:	136
Bestandestyp:	0402 Fließendes Gewässer				
Charakteristik:					
	Bearbeiter: REGIOPLAN INGENIEURE				

lfd. Nummer:	2022	Fläche: in m ²	18501	Länge in m:	6167
Bestandestyp:	0402 Fließendes Gewässer				
Charakteristik:	(ep12) Der Sipbach ist ein rasch fließender, turbulenter, naturnaher Tieflandbach, gute Breiten-Tiefenvarianz; Wasser: leicht trüb; Böschung: naturnah, flach geneigt; Wasseranschlagslinie strukturreich, unterstandsreich; Sohlsubstrat: schluffig bis grusig; Breite: 3 Meter; (ep4) naturnaher strukturreicher rasch strömender Tieflandbach; Wasser: mäßig trüb; Böschung: durch Uferbegleitgehölz befestigt, mäßig steil; Sohlsubstrat: schluffig einzelne Blöcke; Breite: 2 Meter; Uferbegleitgehölz Nr. 441 und 443 durchgehend, (ep8) 4-5 m Breite, munter fließendes durch die Landschaft mäandrierendes für die Gegend relativ großes Fließgewässer mit bräunlich trübem Wasser, wahrscheinlich auf grund von kürzlichem Regen, Böschungen teilweise durch Wurfsteine, ansonsten durch den Wurzelvorhang des Uferbegleitgehölzes festgelegt, unterstandsreich und abwechslungsreich Sohlsubstrat nicht erkennbar, aufrechte Breiten - Tiefen -Varianz und differenzierter Strömungsstrich, einzelne Einleitungen landwirtschaftlicher Drainagen				
	Bearbeiter: REGIOPLAN INGENIEURE				
lfd. Nummer:	2024	Fläche: in m ²	429	Länge in m:	429
Bestandestyp:	0402 Fließendes Gewässer				
Charakteristik:					
	Bearbeiter: REGIOPLAN INGENIEURE				
lfd. Nummer:	2088	Fläche: in m ²	2712	Länge in m:	1356
Bestandestyp:	0402 Fließendes Gewässer				
Charakteristik:	(ep1) rasch fließender, turbulenter, naturnaher Tieflandbach, gute Breiten-Tiefenvarianz; Wasser: leicht trüb; Böschung: naturnah, flach geneigt; Wasseranschlagslinie strukturreich, unterstandsreich; Sohlsubstrat: schluffig bis grusig; Breite: 3 Meter; (ep2) rasch strömendes grabenähnliches Gewässer mäßig naturnah; Wasser: trüb; Böschung: grabenähnlich; Sohlsubstrat: schluffig; Breite: 1,5 Meter; Uferbegleitgehölz rechtsufrig durchgehend, linksufrig Hochstaudenreich				
	Bearbeiter: REGIOPLAN INGENIEURE				
lfd. Nummer:	2089	Fläche: in m ²	136	Länge in m:	136
Bestandestyp:	0402 Fließendes Gewässer				
Charakteristik:					
	Bearbeiter: REGIOPLAN INGENIEURE				
lfd. Nummer:	2097	Fläche: in m ²	13088	Länge in m:	6544
Bestandestyp:	0402 Fließendes Gewässer				
Charakteristik:	(ep6) rasch fließender Tieflandbach an einer Terrassenunterkante, die nicht besonders deutlich ausgeprägt ist mit geringer Breiten-Tiefenvarianz; Wasser: mäßig trüb; Böschung: unbefestigt, flach geneigt; Sohlsubstrat: grusig zum Teil mit Bauschutt und Abfällen verunreinigt; Breite: 2 Meter; Uferbegleitgehölz Nr. 400, (ep81) naturnah; Verlauf: ; Wasser: klar; Böschung: unbefestigt, flach geneigt; Sohlsubstrat: sandig; Breite: 1 Meter; Uferbegleitgehölz linksufrig lückig, rechtsufrig durchgehend				
	Bearbeiter: REGIOPLAN INGENIEURE				
lfd. Nummer:	2166	Fläche: in m ²	150	Länge in m:	30
Bestandestyp:	0204 Streuobstbestand (Streuobstwiese/-weide, Obstbaumreihen)				
Charakteristik:					
	Bearbeiter: REGIOPLAN INGENIEURE				
lfd. Nummer:	2167	Fläche: in m ²	435	Länge in m:	87
Bestandestyp:	0204 Streuobstbestand (Streuobstwiese/-weide, Obstbaumreihen)				
Charakteristik:					
	Bearbeiter: REGIOPLAN INGENIEURE				
lfd. Nummer:	2168	Fläche: in m ²	768	Länge in m:	192
Bestandestyp:	0203 Heckenzug				
Charakteristik:					
	Bearbeiter: REGIOPLAN INGENIEURE				
lfd. Nummer:	2169	Fläche: in m ²	81	Länge in m:	27
Bestandestyp:	0204 Streuobstbestand (Streuobstwiese/-weide, Obstbaumreihen)				
Charakteristik:					
	Bearbeiter: REGIOPLAN INGENIEURE				

lfd. Nummer:	2170	Fläche: in m ²	11516	Länge in m:	5758
Bestandestyp:	0202 Uferbegleitgehölz				
Charakteristik:					
	Bearbeiter: REGIOPLAN INGENIEURE				
lfd. Nummer:	2171	Fläche: in m ²	396	Länge in m:	99
Bestandestyp:	0203 Heckenzug				
Charakteristik:					
	Bearbeiter: REGIOPLAN INGENIEURE				
lfd. Nummer:	2172	Fläche: in m ²	126	Länge in m:	126
Bestandestyp:	0203 Heckenzug				
Charakteristik:					
	Bearbeiter: REGIOPLAN INGENIEURE				
lfd. Nummer:	2173	Fläche: in m ²	182	Länge in m:	182
Bestandestyp:	0202 Uferbegleitgehölz				
Charakteristik:	Weidenarten, Esche, Berberitze, Heckenrose, Vogelkirsche				
	Bearbeiter: REGIOPLAN INGENIEURE				
lfd. Nummer:	2174	Fläche: in m ²	98	Länge in m:	49
Bestandestyp:	0203 Heckenzug				
Charakteristik:					
	Bearbeiter: REGIOPLAN INGENIEURE				
lfd. Nummer:	2175	Fläche: in m ²	800	Länge in m:	160
Bestandestyp:	0204 Streuobstbestand (Streuobstwiese/-weide, Obstbaumreihen)				
Charakteristik:					
	Bearbeiter: REGIOPLAN INGENIEURE				
lfd. Nummer:	2176	Fläche: in m ²	99	Länge in m:	33
Bestandestyp:	0204 Streuobstbestand (Streuobstwiese/-weide, Obstbaumreihen)				
Charakteristik:					
	Bearbeiter: REGIOPLAN INGENIEURE				
lfd. Nummer:	2177	Fläche: in m ²	148	Länge in m:	37
Bestandestyp:	0206 Baumreihe, Allee				
Charakteristik:					
	Bearbeiter: REGIOPLAN INGENIEURE				
lfd. Nummer:	2178	Fläche: in m ²	258	Länge in m:	86
Bestandestyp:	0204 Streuobstbestand (Streuobstwiese/-weide, Obstbaumreihen)				
Charakteristik:					
	Bearbeiter: REGIOPLAN INGENIEURE				
lfd. Nummer:	2179	Fläche: in m ²	208	Länge in m:	52
Bestandestyp:	0206 Baumreihe, Allee				
Charakteristik:					
	Bearbeiter: REGIOPLAN INGENIEURE				
lfd. Nummer:	2180	Fläche: in m ²	410	Länge in m:	82
Bestandestyp:	0204 Streuobstbestand (Streuobstwiese/-weide, Obstbaumreihen)				
Charakteristik:					
	Bearbeiter: REGIOPLAN INGENIEURE				
lfd. Nummer:	2181	Fläche: in m ²	771	Länge in m:	257
Bestandestyp:	0204 Streuobstbestand (Streuobstwiese/-weide, Obstbaumreihen)				
Charakteristik:					
	Bearbeiter: REGIOPLAN INGENIEURE				

lfd. Nummer:	2182	Fläche: in m ²	184	Länge in m:	46
Bestandestyp:	0204 Streuobstbestand (Streuobstwiese/-weide, Obstbaumreihen)				
Charakteristik:					
	Bearbeiter: REGIOPLAN INGENIEURE				
lfd. Nummer:	2183	Fläche: in m ²	534	Länge in m:	178
Bestandestyp:	0204 Streuobstbestand (Streuobstwiese/-weide, Obstbaumreihen)				
Charakteristik:					
	Bearbeiter: REGIOPLAN INGENIEURE				
lfd. Nummer:	2184	Fläche: in m ²	354	Länge in m:	177
Bestandestyp:	0203 Heckenzug				
Charakteristik:					
	Bearbeiter: REGIOPLAN INGENIEURE				
lfd. Nummer:	2185	Fläche: in m ²	480	Länge in m:	160
Bestandestyp:	0204 Streuobstbestand (Streuobstwiese/-weide, Obstbaumreihen)				
Charakteristik:					
	Bearbeiter: REGIOPLAN INGENIEURE				
lfd. Nummer:	2186	Fläche: in m ²	680	Länge in m:	170
Bestandestyp:	0204 Streuobstbestand (Streuobstwiese/-weide, Obstbaumreihen)				
Charakteristik:					
	Bearbeiter: REGIOPLAN INGENIEURE				
lfd. Nummer:	2187	Fläche: in m ²	232	Länge in m:	58
Bestandestyp:	0204 Streuobstbestand (Streuobstwiese/-weide, Obstbaumreihen)				
Charakteristik:					
	Bearbeiter: REGIOPLAN INGENIEURE				
lfd. Nummer:	2188	Fläche: in m ²	189	Länge in m:	63
Bestandestyp:	0204 Streuobstbestand (Streuobstwiese/-weide, Obstbaumreihen)				
Charakteristik:					
	Bearbeiter: REGIOPLAN INGENIEURE				
lfd. Nummer:	2189	Fläche: in m ²	506	Länge in m:	253
Bestandestyp:	0204 Streuobstbestand (Streuobstwiese/-weide, Obstbaumreihen)				
Charakteristik:					
	Bearbeiter: REGIOPLAN INGENIEURE				
lfd. Nummer:	2190	Fläche: in m ²	405	Länge in m:	81
Bestandestyp:	0206 Baumreihe, Allee				
Charakteristik:					
	Bearbeiter: REGIOPLAN INGENIEURE				
lfd. Nummer:	2191	Fläche: in m ²	216	Länge in m:	36
Bestandestyp:	0206 Baumreihe, Allee				
Charakteristik:					
	Bearbeiter: REGIOPLAN INGENIEURE				
lfd. Nummer:	2192	Fläche: in m ²	344	Länge in m:	86
Bestandestyp:	0204 Streuobstbestand (Streuobstwiese/-weide, Obstbaumreihen)				
Charakteristik:					
	Bearbeiter: REGIOPLAN INGENIEURE				
lfd. Nummer:	2193	Fläche: in m ²	296	Länge in m:	74
Bestandestyp:	0204 Streuobstbestand (Streuobstwiese/-weide, Obstbaumreihen)				
Charakteristik:					
	Bearbeiter: REGIOPLAN INGENIEURE				

lfd. Nummer:	2194	Fläche: in m ²	264	Länge in m:	66
Bestandestyp:	0204 Streuobstbestand (Streuobstwiese/-weide, Obstbaumreihen)				
Charakteristik:					
	Bearbeiter: REGIOPLAN INGENIEURE				
lfd. Nummer:	2195	Fläche: in m ²	364	Länge in m:	91
Bestandestyp:	0206 Baumreihe, Allee				
Charakteristik:					
	Bearbeiter: REGIOPLAN INGENIEURE				
lfd. Nummer:	2196	Fläche: in m ²	1254	Länge in m:	209
Bestandestyp:	0204 Streuobstbestand (Streuobstwiese/-weide, Obstbaumreihen)				
Charakteristik:					
	Bearbeiter: REGIOPLAN INGENIEURE				
lfd. Nummer:	2197	Fläche: in m ²	350	Länge in m:	70
Bestandestyp:	0204 Streuobstbestand (Streuobstwiese/-weide, Obstbaumreihen)				
Charakteristik:					
	Bearbeiter: REGIOPLAN INGENIEURE				
lfd. Nummer:	2198	Fläche: in m ²	321	Länge in m:	107
Bestandestyp:	0203 Heckenzug				
Charakteristik:					
	Bearbeiter: REGIOPLAN INGENIEURE				
lfd. Nummer:	2199	Fläche: in m ²	1956	Länge in m:	326
Bestandestyp:	0204 Streuobstbestand (Streuobstwiese/-weide, Obstbaumreihen)				
Charakteristik:					
	Bearbeiter: REGIOPLAN INGENIEURE				
lfd. Nummer:	2200	Fläche: in m ²	1014	Länge in m:	169
Bestandestyp:	0204 Streuobstbestand (Streuobstwiese/-weide, Obstbaumreihen)				
Charakteristik:					
	Bearbeiter: REGIOPLAN INGENIEURE				
lfd. Nummer:	2201	Fläche: in m ²	145	Länge in m:	29
Bestandestyp:	0204 Streuobstbestand (Streuobstwiese/-weide, Obstbaumreihen)				
Charakteristik:					
	Bearbeiter: REGIOPLAN INGENIEURE				
lfd. Nummer:	2202	Fläche: in m ²	60	Länge in m:	10
Bestandestyp:	0206 Baumreihe, Allee				
Charakteristik:					
	Bearbeiter: REGIOPLAN INGENIEURE				
lfd. Nummer:	2203	Fläche: in m ²	535	Länge in m:	107
Bestandestyp:	0204 Streuobstbestand (Streuobstwiese/-weide, Obstbaumreihen)				
Charakteristik:					
	Bearbeiter: REGIOPLAN INGENIEURE				
lfd. Nummer:	2204	Fläche: in m ²	318	Länge in m:	53
Bestandestyp:	0204 Streuobstbestand (Streuobstwiese/-weide, Obstbaumreihen)				
Charakteristik:					
	Bearbeiter: REGIOPLAN INGENIEURE				
lfd. Nummer:	2205	Fläche: in m ²	553	Länge in m:	79
Bestandestyp:	0204 Streuobstbestand (Streuobstwiese/-weide, Obstbaumreihen)				
Charakteristik:					
	Bearbeiter: REGIOPLAN INGENIEURE				

lfd. Nummer:	2206	Fläche: in m ²	430	Länge in m:	86
Bestandestyp:	0204 Streuobstbestand (Streuobstwiese/-weide, Obstbaumreihen)				
Charakteristik:	Bearbeiter: REGIOPLAN INGENIEURE				
lfd. Nummer:	2207	Fläche: in m ²	175	Länge in m:	35
Bestandestyp:	0204 Streuobstbestand (Streuobstwiese/-weide, Obstbaumreihen)				
Charakteristik:	Bearbeiter: REGIOPLAN INGENIEURE				
lfd. Nummer:	2208	Fläche: in m ²	126	Länge in m:	21
Bestandestyp:	0204 Streuobstbestand (Streuobstwiese/-weide, Obstbaumreihen)				
Charakteristik:	Bearbeiter: REGIOPLAN INGENIEURE				
lfd. Nummer:	2209	Fläche: in m ²	205	Länge in m:	41
Bestandestyp:	0204 Streuobstbestand (Streuobstwiese/-weide, Obstbaumreihen)				
Charakteristik:	Bearbeiter: REGIOPLAN INGENIEURE				
lfd. Nummer:	2211	Fläche: in m ²	686	Länge in m:	98
Bestandestyp:	0204 Streuobstbestand (Streuobstwiese/-weide, Obstbaumreihen)				
Charakteristik:	Bearbeiter: REGIOPLAN INGENIEURE				
lfd. Nummer:	2212	Fläche: in m ²	252	Länge in m:	63
Bestandestyp:	0204 Streuobstbestand (Streuobstwiese/-weide, Obstbaumreihen)				
Charakteristik:	Bearbeiter: REGIOPLAN INGENIEURE				
lfd. Nummer:	2213	Fläche: in m ²	495	Länge in m:	99
Bestandestyp:	0204 Streuobstbestand (Streuobstwiese/-weide, Obstbaumreihen)				
Charakteristik:	Bearbeiter: REGIOPLAN INGENIEURE				
lfd. Nummer:	2214	Fläche: in m ²	846	Länge in m:	141
Bestandestyp:	0204 Streuobstbestand (Streuobstwiese/-weide, Obstbaumreihen)				
Charakteristik:	Bearbeiter: REGIOPLAN INGENIEURE				
lfd. Nummer:	2215	Fläche: in m ²	708	Länge in m:	118
Bestandestyp:	0204 Streuobstbestand (Streuobstwiese/-weide, Obstbaumreihen)				
Charakteristik:	Bearbeiter: REGIOPLAN INGENIEURE				
lfd. Nummer:	2216	Fläche: in m ²	250	Länge in m:	50
Bestandestyp:	0204 Streuobstbestand (Streuobstwiese/-weide, Obstbaumreihen)				
Charakteristik:	Bearbeiter: REGIOPLAN INGENIEURE				
lfd. Nummer:	2217	Fläche: in m ²	225	Länge in m:	45
Bestandestyp:	0204 Streuobstbestand (Streuobstwiese/-weide, Obstbaumreihen)				
Charakteristik:	Bearbeiter: REGIOPLAN INGENIEURE				
lfd. Nummer:	2218	Fläche: in m ²	152	Länge in m:	38
Bestandestyp:	0204 Streuobstbestand (Streuobstwiese/-weide, Obstbaumreihen)				
Charakteristik:	Bearbeiter: REGIOPLAN INGENIEURE				

lfd. Nummer:	2219	Fläche: in m ²	180	Länge in m:	45
Bestandestyp:	0204 Streuobstbestand (Streuobstwiese/-weide, Obstbaumreihen)				
Charakteristik:					
	Bearbeiter: REGIOPLAN INGENIEURE				
lfd. Nummer:	2220	Fläche: in m ²	510	Länge in m:	102
Bestandestyp:	0204 Streuobstbestand (Streuobstwiese/-weide, Obstbaumreihen)				
Charakteristik:					
	Bearbeiter: REGIOPLAN INGENIEURE				
lfd. Nummer:	2221	Fläche: in m ²	156	Länge in m:	26
Bestandestyp:	0204 Streuobstbestand (Streuobstwiese/-weide, Obstbaumreihen)				
Charakteristik:					
	Bearbeiter: REGIOPLAN INGENIEURE				
lfd. Nummer:	2222	Fläche: in m ²	100	Länge in m:	20
Bestandestyp:	0204 Streuobstbestand (Streuobstwiese/-weide, Obstbaumreihen)				
Charakteristik:					
	Bearbeiter: REGIOPLAN INGENIEURE				
lfd. Nummer:	2223	Fläche: in m ²	310	Länge in m:	62
Bestandestyp:	0204 Streuobstbestand (Streuobstwiese/-weide, Obstbaumreihen)				
Charakteristik:					
	Bearbeiter: REGIOPLAN INGENIEURE				
lfd. Nummer:	2224	Fläche: in m ²	390	Länge in m:	65
Bestandestyp:	0203 Heckenzug				
Charakteristik:					
	Bearbeiter: REGIOPLAN INGENIEURE				
lfd. Nummer:	2225	Fläche: in m ²	1254	Länge in m:	209
Bestandestyp:	0204 Streuobstbestand (Streuobstwiese/-weide, Obstbaumreihen)				
Charakteristik:					
	Bearbeiter: REGIOPLAN INGENIEURE				
lfd. Nummer:	2226	Fläche: in m ²	248	Länge in m:	62
Bestandestyp:	0204 Streuobstbestand (Streuobstwiese/-weide, Obstbaumreihen)				
Charakteristik:					
	Bearbeiter: REGIOPLAN INGENIEURE				
lfd. Nummer:	2227	Fläche: in m ²	140	Länge in m:	35
Bestandestyp:	0204 Streuobstbestand (Streuobstwiese/-weide, Obstbaumreihen)				
Charakteristik:					
	Bearbeiter: REGIOPLAN INGENIEURE				
lfd. Nummer:	2228	Fläche: in m ²	168	Länge in m:	42
Bestandestyp:	0203 Heckenzug				
Charakteristik:					
	Bearbeiter: REGIOPLAN INGENIEURE				
lfd. Nummer:	2229	Fläche: in m ²	108	Länge in m:	36
Bestandestyp:	0203 Heckenzug				
Charakteristik:					
	Bearbeiter: REGIOPLAN INGENIEURE				
lfd. Nummer:	2230	Fläche: in m ²	330	Länge in m:	55
Bestandestyp:	0204 Streuobstbestand (Streuobstwiese/-weide, Obstbaumreihen)				
Charakteristik:					
	Bearbeiter: REGIOPLAN INGENIEURE				

lfd. Nummer:	2231	Fläche: in m ²	92	Länge in m:	23
Bestandestyp:	0206 Baumreihe, Allee				
Charakteristik:					
	Bearbeiter: REGIOPLAN INGENIEURE				
lfd. Nummer:	2232	Fläche: in m ²	2215	Länge in m:	443
Bestandestyp:	0204 Streuobstbestand (Streuobstwiese/-weide, Obstbaumreihen)				
Charakteristik:					
	Bearbeiter: REGIOPLAN INGENIEURE				
lfd. Nummer:	2233	Fläche: in m ²	318	Länge in m:	53
Bestandestyp:	0203 Heckenzug				
Charakteristik:					
	Bearbeiter: REGIOPLAN INGENIEURE				
lfd. Nummer:	2235	Fläche: in m ²	288	Länge in m:	48
Bestandestyp:	0204 Streuobstbestand (Streuobstwiese/-weide, Obstbaumreihen)				
Charakteristik:					
	Bearbeiter: REGIOPLAN INGENIEURE				
lfd. Nummer:	2236	Fläche: in m ²	96	Länge in m:	24
Bestandestyp:	0204 Streuobstbestand (Streuobstwiese/-weide, Obstbaumreihen)				
Charakteristik:					
	Bearbeiter: REGIOPLAN INGENIEURE				
lfd. Nummer:	2237	Fläche: in m ²	828	Länge in m:	138
Bestandestyp:	0204 Streuobstbestand (Streuobstwiese/-weide, Obstbaumreihen)				
Charakteristik:					
	Bearbeiter: REGIOPLAN INGENIEURE				
lfd. Nummer:	2238	Fläche: in m ²	125	Länge in m:	25
Bestandestyp:	0204 Streuobstbestand (Streuobstwiese/-weide, Obstbaumreihen)				
Charakteristik:					
	Bearbeiter: REGIOPLAN INGENIEURE				
lfd. Nummer:	2239	Fläche: in m ²	852	Länge in m:	213
Bestandestyp:	0204 Streuobstbestand (Streuobstwiese/-weide, Obstbaumreihen)				
Charakteristik:					
	Bearbeiter: REGIOPLAN INGENIEURE				
lfd. Nummer:	2240	Fläche: in m ²	810	Länge in m:	135
Bestandestyp:	0204 Streuobstbestand (Streuobstwiese/-weide, Obstbaumreihen)				
Charakteristik:					
	Bearbeiter: REGIOPLAN INGENIEURE				
lfd. Nummer:	2241	Fläche: in m ²	96	Länge in m:	16
Bestandestyp:	0206 Baumreihe, Allee				
Charakteristik:					
	Bearbeiter: REGIOPLAN INGENIEURE				
lfd. Nummer:	2242	Fläche: in m ²	84	Länge in m:	14
Bestandestyp:	0204 Streuobstbestand (Streuobstwiese/-weide, Obstbaumreihen)				
Charakteristik:					
	Bearbeiter: REGIOPLAN INGENIEURE				
lfd. Nummer:	2243	Fläche: in m ²	36	Länge in m:	9
Bestandestyp:	0204 Streuobstbestand (Streuobstwiese/-weide, Obstbaumreihen)				
Charakteristik:					
	Bearbeiter: REGIOPLAN INGENIEURE				

lfd. Nummer:	2248	Fläche: in m ²	293	Länge in m:	293
Bestandestyp:	0402 Fließendes Gewässer				
Charakteristik:					
	Bearbeiter: REGIOPLAN INGENIEURE				
lfd. Nummer:	2249	Fläche: in m ²	13022	Länge in m:	6511
Bestandestyp:	0402 Fließendes Gewässer				
Charakteristik:	(ep3) naturnahes Auengewässer innerhalb des Auwalds				
	Bearbeiter: REGIOPLAN INGENIEURE				
lfd. Nummer:	2250	Fläche: in m ²	117	Länge in m:	117
Bestandestyp:	0402 Fließendes Gewässer				
Charakteristik:					
	Bearbeiter: REGIOPLAN INGENIEURE				
lfd. Nummer:	2251	Fläche: in m ²	1179	Länge in m:	1179
Bestandestyp:	0402 Fließendes Gewässer				
Charakteristik:	(ep13) Am Aufnahmepunkt als stehendes Gewässer ausgebildet mit Schilf und Rohrglanzgras am Rand, Wasser: trüb, Breite 1 m				
	Bearbeiter: REGIOPLAN INGENIEURE				
lfd. Nummer:	2252	Fläche: in m ²	680	Länge in m:	680
Bestandestyp:	0402 Fließendes Gewässer				
Charakteristik:					
	Bearbeiter: REGIOPLAN INGENIEURE				
lfd. Nummer:	2253	Fläche: in m ²	442	Länge in m:	442
Bestandestyp:	0402 Fließendes Gewässer				
Charakteristik:	unzugänglich, keine Aufnahme				
	Bearbeiter: REGIOPLAN INGENIEURE				
lfd. Nummer:	2254	Fläche: in m ²	786	Länge in m:	786
Bestandestyp:	0402 Fließendes Gewässer				
Charakteristik:					
	Bearbeiter: REGIOPLAN INGENIEURE				
lfd. Nummer:	2255	Fläche: in m ²	714	Länge in m:	357
Bestandestyp:	0402 Fließendes Gewässer				
Charakteristik:	(ep 9) Sehr kleiner zum Aufnahmezeitpunkt praktisch wasserloser Bach, mit trübem stehenden Wasser mit sehr geringen Wassertiefen, ca. 2 m breit, schlammiges bis steiniges Sohlsubstrat Ufer in Teilen wurfsteinbefestigt, zum größten Teil durch das Uferbegleitgehölz und dessen Wurzelgeflecht befestigt, gewisse Breiten-Tiefenvarianz bei höherer Wasserführung möglich				
	Bearbeiter: REGIOPLAN INGENIEURE				
lfd. Nummer:	2256	Fläche: in m ²	278	Länge in m:	278
Bestandestyp:	0402 Fließendes Gewässer				
Charakteristik:					
	Bearbeiter: REGIOPLAN INGENIEURE				
lfd. Nummer:	2257	Fläche: in m ²	3568	Länge in m:	3568
Bestandestyp:	0402 Fließendes Gewässer				
Charakteristik:					
	Bearbeiter: REGIOPLAN INGENIEURE				
lfd. Nummer:	2258	Fläche: in m ²	3232	Länge in m:	1616
Bestandestyp:	0402 Fließendes Gewässer				
Charakteristik:	(ep 10) zum Zeitpunkt der Aufnahme nicht wasserführendes Wiesenbächlein, Wasser in einzelnen Tümpeln stehend, dort klar; Sohlsubstrat kiesig bis schlammig; Böschungen durch das Uferbegleitgehölz festgelegt, ansonsten im Bereich von Brücken teilweise gesichert; Bachbreite ca. 1,5 Meter; wenn wasserführend gute Breiten-Tiefenvarianz				
	Bearbeiter: REGIOPLAN INGENIEURE				

lfd. Nummer:	2259	Fläche: in m ²	215	Länge in m:	215
Bestandestyp:	0402 Fließendes Gewässer				
Charakteristik:					
	Bearbeiter: REGIOPLAN INGENIEURE				
lfd. Nummer:	2378	Fläche: in m ²	84	Länge in m:	21
Bestandestyp:	0204 Streuobstbestand (Streuobstwiese/-weide, Obstbaumreihen)				
Charakteristik:					
	Bearbeiter: REGIOPLAN INGENIEURE				
lfd. Nummer:	2379	Fläche: in m ²	378	Länge in m:	63
Bestandestyp:	0206 Baumreihe, Allee				
Charakteristik:					
	Bearbeiter: REGIOPLAN INGENIEURE				
lfd. Nummer:	2380	Fläche: in m ²	459	Länge in m:	153
Bestandestyp:	0203 Heckenzug				
Charakteristik:					
	Bearbeiter: REGIOPLAN INGENIEURE				
lfd. Nummer:	2381	Fläche: in m ²	292	Länge in m:	73
Bestandestyp:	0203 Heckenzug				
Charakteristik:					
	Bearbeiter: REGIOPLAN INGENIEURE				
lfd. Nummer:	2382	Fläche: in m ²	198	Länge in m:	66
Bestandestyp:	0204 Streuobstbestand (Streuobstwiese/-weide, Obstbaumreihen)				
Charakteristik:					
	Bearbeiter: REGIOPLAN INGENIEURE				
lfd. Nummer:	2383	Fläche: in m ²	156	Länge in m:	39
Bestandestyp:	0204 Streuobstbestand (Streuobstwiese/-weide, Obstbaumreihen)				
Charakteristik:					
	Bearbeiter: REGIOPLAN INGENIEURE				
lfd. Nummer:	2384	Fläche: in m ²	800	Länge in m:	160
Bestandestyp:	0204 Streuobstbestand (Streuobstwiese/-weide, Obstbaumreihen)				
Charakteristik:					
	Bearbeiter: REGIOPLAN INGENIEURE				
lfd. Nummer:	2385	Fläche: in m ²	325	Länge in m:	65
Bestandestyp:	0204 Streuobstbestand (Streuobstwiese/-weide, Obstbaumreihen)				
Charakteristik:					
	Bearbeiter: REGIOPLAN INGENIEURE				
lfd. Nummer:	2386	Fläche: in m ²	117	Länge in m:	39
Bestandestyp:	0204 Streuobstbestand (Streuobstwiese/-weide, Obstbaumreihen)				
Charakteristik:					
	Bearbeiter: REGIOPLAN INGENIEURE				
lfd. Nummer:	2387	Fläche: in m ²	440	Länge in m:	88
Bestandestyp:	0204 Streuobstbestand (Streuobstwiese/-weide, Obstbaumreihen)				
Charakteristik:					
	Bearbeiter: REGIOPLAN INGENIEURE				
lfd. Nummer:	2388	Fläche: in m ²	136	Länge in m:	34
Bestandestyp:	0204 Streuobstbestand (Streuobstwiese/-weide, Obstbaumreihen)				
Charakteristik:					
	Bearbeiter: REGIOPLAN INGENIEURE				

lfd. Nummer:	2389	Fläche: in m ²	309	Länge in m:	103
Bestandestyp:	0204 Streuobstbestand (Streuobstwiese/-weide, Obstbaumreihen)				
Charakteristik:	lückig				
	Bearbeiter: REGIOPLAN INGENIEURE				
lfd. Nummer:	2409	Fläche: in m ²	138	Länge in m:	46
Bestandestyp:	0204 Streuobstbestand (Streuobstwiese/-weide, Obstbaumreihen)				
Charakteristik:					
	Bearbeiter: REGIOPLAN INGENIEURE				
lfd. Nummer:	2410	Fläche: in m ²	78	Länge in m:	26
Bestandestyp:	0204 Streuobstbestand (Streuobstwiese/-weide, Obstbaumreihen)				
Charakteristik:					
	Bearbeiter: REGIOPLAN INGENIEURE				
lfd. Nummer:	3004	Fläche: in m ²	0	Länge in m:	0
Bestandestyp:	0207 Markanter Einzelbaum				
Charakteristik:					
	Bearbeiter: REGIOPLAN INGENIEURE				
lfd. Nummer:	3005	Fläche: in m ²	0	Länge in m:	0
Bestandestyp:	0207 Markanter Einzelbaum				
Charakteristik:					
	Bearbeiter: REGIOPLAN INGENIEURE				
lfd. Nummer:	3006	Fläche: in m ²	0	Länge in m:	0
Bestandestyp:	0207 Markanter Einzelbaum				
Charakteristik:					
	Bearbeiter: REGIOPLAN INGENIEURE				
lfd. Nummer:	3007	Fläche: in m ²	0	Länge in m:	0
Bestandestyp:	0207 Markanter Einzelbaum				
Charakteristik:					
	Bearbeiter: REGIOPLAN INGENIEURE				
lfd. Nummer:	3008	Fläche: in m ²	0	Länge in m:	0
Bestandestyp:	0207 Markanter Einzelbaum				
Charakteristik:					
	Bearbeiter: REGIOPLAN INGENIEURE				
lfd. Nummer:	3009	Fläche: in m ²	0	Länge in m:	0
Bestandestyp:	0207 Markanter Einzelbaum				
Charakteristik:					
	Bearbeiter: REGIOPLAN INGENIEURE				
lfd. Nummer:	3010	Fläche: in m ²	0	Länge in m:	0
Bestandestyp:	0207 Markanter Einzelbaum				
Charakteristik:					
	Bearbeiter: REGIOPLAN INGENIEURE				
lfd. Nummer:	3011	Fläche: in m ²	0	Länge in m:	0
Bestandestyp:	0207 Markanter Einzelbaum				
Charakteristik:					
	Bearbeiter: REGIOPLAN INGENIEURE				
lfd. Nummer:	3012	Fläche: in m ²	0	Länge in m:	0
Bestandestyp:	0207 Markanter Einzelbaum				
Charakteristik:					
	Bearbeiter: REGIOPLAN INGENIEURE				

lfd. Nummer:	3013	Fläche: in m ²	0	Länge in m:	0
Bestandestyp:	0207 Markanter Einzelbaum				
Charakteristik:					
	Bearbeiter: REGIOPLAN INGENIEURE				
lfd. Nummer:	3014	Fläche: in m ²	0	Länge in m:	0
Bestandestyp:	0207 Markanter Einzelbaum				
Charakteristik:					
	Bearbeiter: REGIOPLAN INGENIEURE				
lfd. Nummer:	3015	Fläche: in m ²	0	Länge in m:	0
Bestandestyp:	0207 Markanter Einzelbaum				
Charakteristik:					
	Bearbeiter: REGIOPLAN INGENIEURE				
lfd. Nummer:	3016	Fläche: in m ²	0	Länge in m:	0
Bestandestyp:	0207 Markanter Einzelbaum				
Charakteristik:					
	Bearbeiter: REGIOPLAN INGENIEURE				
lfd. Nummer:	3017	Fläche: in m ²	0	Länge in m:	0
Bestandestyp:	0207 Markanter Einzelbaum				
Charakteristik:					
	Bearbeiter: REGIOPLAN INGENIEURE				
lfd. Nummer:	3018	Fläche: in m ²	0	Länge in m:	0
Bestandestyp:	0207 Markanter Einzelbaum				
Charakteristik:					
	Bearbeiter: REGIOPLAN INGENIEURE				
lfd. Nummer:	3020	Fläche: in m ²	0	Länge in m:	0
Bestandestyp:	0207 Markanter Einzelbaum				
Charakteristik:					
	Bearbeiter: REGIOPLAN INGENIEURE				
lfd. Nummer:	3021	Fläche: in m ²	0	Länge in m:	0
Bestandestyp:	0207 Markanter Einzelbaum				
Charakteristik:					
	Bearbeiter: REGIOPLAN INGENIEURE				
lfd. Nummer:	3022	Fläche: in m ²	0	Länge in m:	0
Bestandestyp:	0207 Markanter Einzelbaum				
Charakteristik:					
	Bearbeiter: REGIOPLAN INGENIEURE				
lfd. Nummer:	3046	Fläche: in m ²	0	Länge in m:	0
Bestandestyp:	0201 Kleinstwaldfläche ("Feldgehölz"), Gebüsch oder Baumgruppe unter 1000m²				
Charakteristik:					
	Bearbeiter: REGIOPLAN INGENIEURE				
lfd. Nummer:	3047	Fläche: in m ²	0	Länge in m:	0
Bestandestyp:	0207 Markanter Einzelbaum				
Charakteristik:	Obstbaum				
	Bearbeiter: REGIOPLAN INGENIEURE				
lfd. Nummer:	3048	Fläche: in m ²	0	Länge in m:	0
Bestandestyp:	0207 Markanter Einzelbaum				
Charakteristik:					
	Bearbeiter: REGIOPLAN INGENIEURE				

lfd. Nummer:	3049	Fläche: in m ²	0	Länge in m:	0
Bestandestyp:	0207 Markanter Einzelbaum				
Charakteristik:					
	Bearbeiter: REGIOPLAN INGENIEURE				
lfd. Nummer:	3050	Fläche: in m ²	0	Länge in m:	0
Bestandestyp:	0207 Markanter Einzelbaum				
Charakteristik:	Stieleiche				
	Bearbeiter: REGIOPLAN INGENIEURE				
lfd. Nummer:	4012	Fläche: in m ²	5927	Länge in m:	556
Bestandestyp:	0210 Markante (landschaftsprägende) Geländeböschung				
Charakteristik:					
	Bearbeiter: REGIOPLAN INGENIEURE				
lfd. Nummer:	4013	Fläche: in m ²	2250	Länge in m:	215
Bestandestyp:	0210 Markante (landschaftsprägende) Geländeböschung				
Charakteristik:					
	Bearbeiter: REGIOPLAN INGENIEURE				
lfd. Nummer:	4014	Fläche: in m ²	3328	Länge in m:	309
Bestandestyp:	0210 Markante (landschaftsprägende) Geländeböschung				
Charakteristik:					
	Bearbeiter: REGIOPLAN INGENIEURE				
lfd. Nummer:	4015	Fläche: in m ²	4432	Länge in m:	468
Bestandestyp:	0210 Markante (landschaftsprägende) Geländeböschung				
Charakteristik:					
	Bearbeiter: REGIOPLAN INGENIEURE				
lfd. Nummer:	4016	Fläche: in m ²	2102	Länge in m:	267
Bestandestyp:	0210 Markante (landschaftsprägende) Geländeböschung				
Charakteristik:					
	Bearbeiter: REGIOPLAN INGENIEURE				
lfd. Nummer:	4017	Fläche: in m ²	3517	Länge in m:	410
Bestandestyp:	0210 Markante (landschaftsprägende) Geländeböschung				
Charakteristik:					
	Bearbeiter: REGIOPLAN INGENIEURE				
lfd. Nummer:	4018	Fläche: in m ²	2275	Länge in m:	220
Bestandestyp:	0210 Markante (landschaftsprägende) Geländeböschung				
Charakteristik:					
	Bearbeiter: REGIOPLAN INGENIEURE				