



LAND

OBERÖSTERREICH

# Naturraumkartierung Oberösterreich

Landschaftserhebung  
Gemeinde Ottenschlag im Mühlkreis



**natur:raum**  
Naturraumkartierung Oberösterreich



Endbericht



Land Oberösterreich

**NATUR**

# Naturraumkartierung Oberösterreich

Landschaftserhebung  
Gemeinde Ottenschlag im Mühlkreis

Endbericht

Kirchdorf an der Krems, 2008

**Projektleitung Naturraumkartierung Oberösterreich:**

Mag. Günter Dorninger

**Projektbetreuung Landschaftserhebungen:**

Mag. Günter Dorninger

**EDV/GIS-Betreuung**

Mag. Günter Dorninger

**Auftragnehmer:**

Natur Plan Dipl.-Ing. Dr. Olga Lackner  
Ingenieurbüro für Landschaftsplanung  
4020 Linz, Fadingerstraße 19

**Bearbeiter:**

DI Dr. Olga Lackner

im Auftrag des Landes Oberösterreich,  
Naturschutzabteilung – Naturraumkartierung OÖ

**Fotos der Titelseite:**

Foto links: Charakterbaum Kiefer  
Foto rechts: Neuer Landschaftssee

**Fotonachweis:**

alle Fotos Natur Plan Lackner

**Redaktion:**

AG Naturraumkartierung

**Impressum:**

Medieninhaber: Land Oberösterreich

Herausgeber:

Amt der Oö. Landesregierung

Direktion für Landesplanung, wirtschaftliche und ländliche Entwicklung

Abteilung Naturschutz / Naturraumkartierung OÖ

4560 Kirchdorf an der Krems

Tel.: +43 7582 685 533

Fax: +43 7582 685 399

E-Mail: biokart.post@ooe.gv.at

Graphische Gestaltung: Mag. Günter Dorninger

Herstellung: Eigenvervielfältigung

Kirchdorf a. d. Krems, September 2008

© Alle Rechte, insbesondere das Recht der  
Vervielfältigung, Verbreitung oder Verwertung bleiben  
dem Land Oberösterreich vorbehalten

# Inhaltsverzeichnis

<b>1</b>	<b>VORBEMERKUNGEN</b>	<b>3</b>
1.1	Allgemeines	3
1.2	Beschreibung des Bearbeitungsgebietes	4
1.2.1	Lage	4
1.2.2	Bevölkerung, Siedlung, Wirtschaft und Verkehr	5
1.2.3	Landschaftsgenese und Naturraum	7
1.2.4	Klima	7
1.2.5	Boden	8
1.2.6	Potenziell natürliche und aktuelle Vegetation	8
<b>2</b>	<b>BESCHREIBUNG DER EINZELNEN TEILGEBIETE</b>	<b>10</b>
2.1	Teilgebiet 1: Landwirtschaftliche Intensivzone mit verdichtetem Siedlungsgebiet	13
2.2	Teilgebiet 2: Kleinteilig strukturierte bewaldete Hügel- und Tallandschaft	14
<b>3</b>	<b>ZUSAMMENFASSENDE BESCHREIBUNG</b>	<b>15</b>
3.1	Ergebnisse der Landschaftserhebung	15
3.2	Naturschutzfachlich wertvolle Bereiche	18
3.3	Defizite und Ansatzpunkte für naturschutzfachliche Aufwertung	18
<b>4</b>	<b>VERWENDETE LITERATUR UND QUELLENVERZEICHNIS</b>	<b>20</b>
4.1	Datengrundlagen	20
4.2	Literaturverzeichnis	21
4.3	Sonstige Quellen	21

**Anhang 1: Fotodokumentation**

**Anhang 2: Beschreibung der Einzelflächen**

**Anhang 3: Karten (1:5000)**

# 1 Vorbemerkungen

## 1.1 Allgemeines

Im Auftrag der Oö. Landesregierung, Naturschutzabteilung - Naturraumkartierung Oberösterreich, wird unter dem Titel „Naturraum, Naturraumkartierung Oberösterreich – Landschaftserhebung Oberösterreich“ die in Oberösterreich vorhandene Ausstattung der Kulturlandschaft, mit naturräumlich relevanten Strukturelementen und Biotopen erhoben. Im Gegensatz zur Biotopkartierung erfolgt keine detaillierte Erhebung beschreibender Strukturmerkmale, Gefährdungen, Nutzungen, etc. Darüber hinaus gibt es auch keine tiefergehende Beschreibung der Einzelflächen im strukturökologisch-vegetationskundlichen Sinne. Die Landschaftserhebung gibt eine grobe und überblicksartige Darstellung der vorhandenen Landschaftselemente. Bestimmte Erhebungstypen werden über eine kurze Charakteristik beschrieben. Die Ergebnisse der Landschaftserhebung dienen als grundlegende Information für die Erarbeitung des Landschaftsleitbildes Oberösterreichs sowie für gutachterliche und planende Tätigkeiten von Behörden und anderen Planungsträgern. Bei konkreten Planungen sind jedoch aufbauend auf der Landschaftserhebung detailliertere Erhebungen durchzuführen.

Die Landschaftserhebung Oberösterreich soll gemeinsam mit der Biotopkartierung Oberösterreich als wesentlicher Bestandteil der Naturraumkartierung Oberösterreich mittelfristig den bedarf an landschaftsstruktureller und naturräumlicher Grundlageninformation für das gesamte Landesgebiet von Oberösterreich abdecken. Die Ergebnisse der Landschaftserhebung werden den Gemeinden zur Verfügung gestellt.

Die Landschaftserhebung basiert auf einer Auswertung aktueller digitaler Farb-Orthophotos und vorliegender Unterlagen und erfolgt im Erhebungs- und Ausgabemaßstab 1: 5.000. Es erfolgt eine Befahrung des gesamten Gemeindegebietes, Begehungen werden jedoch auf ausgewählte Flächen beschränkt. Sie dienen insbesondere der Charakterisierung von Grünlandtypen sowie der Ansprache von Gehölzen. Bauland- und Siedlungsflächen sind nicht Gegenstand der Landschaftserhebung.

Das Ingenieurbüro Natur Plan Dipl.-Ing. Dr. Lackner wurde im September 2007 mit der Durchführung der Arbeiten zur Landschaftserhebung für die Gemeinde Ottenschlag im Mühlkreis, im politischen Bezirk Urfahr-Umgebung, beauftragt. Der Bearbeitungszeitraum erstreckte sich von September 2007 bis September 2008. Das Gemeindegebiet liegt im Projektgebiet 2007-16.

Der gegenständliche Bericht fasst die Ergebnisse der Landschaftserhebung der Gemeinde Ottenschlag im Mühlkreis zusammen. Grundlegende Unterlagen für die Digitalisierung und Aufarbeitung der Daten wurden vom Auftraggeber bereitgestellt (vollständige Auflistung siehe Kap. 4). Als Basis für den Bericht dienen die bei der Landesregierung und Gemeinde erhobenen Pläne und Unterlagen wie z.B. der Flächenwidmungsplan sowie Informationen aus Recherchen im Internet.

## 1.2 Beschreibung des Bearbeitungsgebietes

### 1.2.1 Lage

Ottenschlag im Mühlkreis liegt auf 806 m Seehöhe im oberen Mühlviertel. Die Ausdehnung beträgt von Nord nach Süd 6 km und von West nach Ost 5,1 km. Die Gesamtfläche beträgt rund 13,2 km<sup>2</sup>. 45,4 % der Fläche sind bewaldet und 50,7% der Fläche sind landwirtschaftlich genutzt.

Die geographischen Koordinaten sind 48° 28' 00" Breite und 14° 23' 01" Länge.

Die Gemeinde liegt im politischen Bezirk Urfahr-Umgebung und im Gerichtsbezirk Leonfelden.

Katastralgemeinde:

- Ottenschlag

Ortschaften der Gemeinde sind:

Hadersdorf, Helmetzedt, Ottenschlag im Mühlkreis, Rohrbach und Wintersdorf.

Nach der naturschutzfachlichen Raumgliederung Oberösterreichs liegt der nördliche Abschnitt des Gemeindegebietes im „Leonfeldner Hochland“ und der südliche Teil im „Zentralmühlviertler Hochland“.

Die Flächenverteilung der Nutzungsklassen (Quelle: Statistik Austria 2001) gibt einen groben Überblick über die Ausstattung des Gemeindegebietes:

- |                               |                      |
|-------------------------------|----------------------|
| • Wald                        | 6,0 km <sup>2</sup>  |
| • Landwirtschaftliche Nutzung | 6,7 km <sup>2</sup>  |
| • Baufläche                   | 0,11 km <sup>2</sup> |
| • Gärten                      | 0,11 km <sup>2</sup> |
| • Gewässer                    | 0,1 km <sup>2</sup>  |
| • Sonstige Flächen            | 0,3 km <sup>2</sup>  |



## 1.2.2 Bevölkerung, Siedlung, Wirtschaft und Verkehr

### Bevölkerung

Die Gemeinde Ottenschlag im Mühlkreis zählte mit 1.1.2008 479 Einwohner mit einer Bevölkerungsdichte von 36 EW/km<sup>2</sup>. 1991 wurden noch 477 Einwohner gezählt womit die Bevölkerung eine Veränderung von 0,4% verzeichnet. Ein Rückgang von – 7,9% zeigt sich in der Altersgruppe der 0-19-jährigen, in der gleich starken Altersgruppe der 20 – 39-jährigen sank die Bevölkerung mit -7,0% am geringsten. Ein Zuwachs seit dem Vergleichsjahr 1991 ist in der Altersgruppe der 40 -59-jährigen mit 17,3% zu verzeichnen, aber auch in der Gruppe der 60 bis 79-jährigen gibt es einen Zuwachs von 26,6%. Mit 150% Zuwachs in der Altersgruppe der über 80-jährigen zeigt sich die Überalterung der lokalen Bevölkerung am deutlichsten.

### Historischer Rückblick

Seit dem Mittelalter ist das Gebiet um Ottenschlag besiedelt. Nach der Schlacht am Lechfeld (995) war die Ungarngefahr endgültig gebannt und es setzte auch im Mühlviertel die Siedlungstätigkeit wieder ein. Das Rodungsgebiet zwischen Jaunitz und der Grossen Rodl war im 12. Jahrhundert Besitz der Herren von Haunsperg und kam nach deren Aussterben an das Bistum Passau. Das Bistum teilte dieses Gebiet in einige kleinere Herrschaften auf. Den östlichen Teil, zu dem auch das Gebiet vom heutigen Ottenschlag gehört, bekam 1235 Otto von Lengbach zu Lehen. Nun hatte auch die Geburtsstunde für das Dorf Ottenschlag geschlagen. Das Gründungsjahr kennt man nicht genau, man musste es aus Urkunden ungefähr errechnen und einigte sich auf das Jahr 1240. Die ersten Siedler kamen aus dem Frankenland, es waren insgesamt 13 Familien. Ottenschlag zählte aber, wie alle Neugründungen in der passauischen Riedmark zum Zehentlehen Ottos von Lengbach und ging nach dessen Tod an Herzog Friedrich II. über, der Ottenschlag 1240 als landesfürstliches Lehen an die Lobensteiner verlieh. Der Name von Ottenschlag soll aber nicht von Otto von Lengbach stammen, sondern von einem anderen Otto, dem damaligen Rodungsleiter. Nach dem Aussterben der Lobensteiner ging Ottenschlag in den Besitz der Starhemberger über (1375). Nach 1411 vereinigten die Starhemberger Ottenschlag mit anderen Besitzungen in der näheren und weiteren Umgebung zu einem Amt Ottenschlag und verliehen es der Herrschaft Riedegg. Am Peterstag 1799 wurde fast das gesamte Dorf durch einen Brand eingeäschert. Nur zwei Häuser fielen dem Brand nicht zum Opfer. Die Dorfbewohner versprachen dann jährlich eine Wallfahrt nach Altenberg zu machen, damit sie von solchen Bränden in Zukunft verschont bleiben. Aus der sehr bewegten Zeit des 16., 17. und 18. Jahrhunderts sind sehr wenig geschichtliche Dokumente erhalten geblieben. Es ist anzunehmen, dass in den Wirren der damaligen Zeit bei der Erstürmung und in Brandlegungen von Klöstern und Burgen viele Urkunden vernichtet wurden. Es gab auch mehrere Bauernkriege.

Nach der Revolution (1848) wurden aus den Katastralgemeinden politische Gemeinden gebildet. Die Gemeinde Ottenschlag gehörte von Anfang an zum Gerichtsbezirk Bad Leonfelden und mit diesem bis zum Jahr 1903 zur Bezirkshauptmannschaft Freistadt. Danach wurde die Bezirkshauptmannschaft Urfahr-Umgebung errichtet. Von 1850 bis April 1938 stellten die Gemeinden eigene Bürgermeister. Danach von April 1938 bis 3. November 1949 wurde in den Gemeinden Ottenschlag, Haibach und Reichenau eine sogenannte Bürgermeisterei gebildet. Es gab für die drei Gemeinden nur einen Bürgermeister, die Gemeinden blieben aber wirtschaftlich getrennt. Seit 04.11.1949 hat die Gemeinde Ottenschlag wieder einen eigenen Bürgermeister.

## Siedlung

Das Gemeindegebiet erstreckt sich über eine Fläche von 13,2 km<sup>2</sup> und umfasst 5 Ortschaften mit 472 Einwohnern. Durch die ständige Verbesserung der infrastrukturellen Einrichtungen ist die Gemeinde in den letzten Jahren eine beliebte Wohngemeinde geworden.

Der in 806 m Seehöhe gelegene Hauptort entwickelte sich im Laufe der Zeit vom Kleinweiler zum kommunalen Zentrum der Gemeinde.

Die vorherrschenden ursprünglichen Siedlungsformen des Gemeindegebietes sind Streifenflur im südlichen Gemeindegebiet, während nördlich die Waldhufenflur dominiert.

Besonders hervorzuheben ist das einmalige Ortsbild von Ottenschlag. Die original erhaltenen Bauernhäuser sind in der regional typischen „Steinbloß- Bauweise“ erbaut und prägen das Ortsbild. Die Häuser wurden von den Besitzern aufwändig restauriert um den Originalzustand zu erhalten. Um den Gesamteindruck nicht zu zerstören wurden alle Leitungen unterirdisch verlegt, auch die Wartehäuschen für den Postbus wurden dem Stil angepasst.

## Wirtschaft

Die wirtschaftliche Gemeindestruktur ist von landwirtschaftlichen Klein- und Mittelbetrieben geprägt. Auch der Tourismus spielt aufgrund der landschaftlichen Schönheit eine zunehmende Bedeutung.

Da die Landwirtschaft einen prägenden Einfluss auf das Landschaftsbild der Gemeinde hat, wird im Folgenden die Struktur dieses Wirtschaftszweiges beschrieben:

Die Agrarstatistik Betriebsstruktur weist im Jahr 1999 insgesamt 21 Haupterwerbsbetriebe und 39 Nebenerwerbsbetriebe aus. Die Betriebsformen sind mit 41 Futterbaubetrieben und 19 sonstigen Betrieben angegeben. Im Vergleich zu 1990 ist eine Zunahme der Haupterwerbsbetriebe von 19 (1990) auf 21 (1999) Betriebe zu verzeichnen, wobei jedoch zwischendurch ein Absinken auf 14 Haupterwerbsbetriebe (1995) zu verzeichnen war. Die Anzahl der Nebenerwerbsbetriebe fiel demgegenüber jedoch von 53 (1990) Betrieben, nach einem Anstieg auf 54 Nebenerwerbsbetriebe 1995, letztlich auf 39 Betriebe 1999 deutlich ab.

Trotz Zunahme der Haupterwerbsbetriebe sank die Größe der landwirtschaftlichen Nutzfläche nahezu konstant. Waren im Jahr 1990 insgesamt 600 ha als landwirtschaftliche Nutzfläche in der Agrarstatistik-Bodennutzung ausgewiesen, so verringerte sich diese Fläche bis zum Jahr 1999 auf 572 ha. Die Forstfläche sank im selben Zeitraum von 433 ha 1990 auf 427 ha bis zum Jahr 1999 leicht ab. Das Dauergrünland verringerte sich ebenfalls von 409 ha 1990 auf 405 ha bis zum Jahr 1999.

## Verkehr

Die Erschließung erfolgt überregional über die A25 Mühlkreisautobahn aus Richtung Linz und anschließend über die B126 die Leonfeldner Bundesstraße bis Hellmonsödt. Von Hellmonsödt fährt man durch Reineau nach Ottenschlag. Eine weitere Möglichkeit führt ebenfalls über die A25 Mühlkreisautobahn aus Richtung Linz bis nach Gallneukirchen und anschließend über Alberndorf in das Gemeindegebiet von Ottenschlag.

Das Straßennetz ist durch Landesstraßen, Gemeindestraßen, Güter- und Zufahrtswege gut ausgebaut. Wander- und Reitwege sind vorhanden, markiert und in gutem Zustand.



### 1.2.3 Landschaftsgenese und Naturraum

Die Sterngartl-Gemeinde Ottenschlag im Mühlkreis liegt zwischen den Tälern der Großen Gusen und der Kleinen Gusen.

Im Norden grenzen die Gemeinden Schenkenfelden und Hirschbach im Mühlkreis an. Im Osten grenzt die Gemeinde Neumarkt und im Süden Alberndorf und Haibach an. Westlich liegt das Gemeindegebiet von Reichenau. Der tiefste Punkt der Gemeinde liegt auf 667 m, der höchste Punkt liegt auf einer Seehöhe von 924 m.

Der gegenständliche Landschaftsausschnitt des Granit- und Gneishochlandes liegt in der Größenheit „Vorderes bayrisch-österreichisches Waldbergland“.

Nach Hermann Kohl (Atlas von Oberösterreich) liegt das Gemeindegebiet in der naturräumlichen Zone des tief zertalten kleinkuppigen Berglandes des Östlichen Linzer Waldes.

Das Landschaftsbild wird geprägt durch die kleinkuppige bewaldete Berglandschaft mit dazwischen liegenden Intensivlandwirtschaftszonen.

### 1.2.4 Klima

Nachfolgend werden die Klimawerte der meteorologischen Messstation Reichenau im Mühlkreis aus dem Hydrographischen Jahrbuch 2006 angegeben:

- Jahresniederschlag 1047 mm
- Mittlere Jahrestemperatur 7,3°C (2006)
- Mittlere Jännertemperatur -5,7°C (2005)
- Mittlere Julitemperatur 20,0°C (2005)
- Tage mit geschlossener Schneedecke: 107 (2006)

Diese Region ist geprägt durch kühles, schwach boreal getöntes Klima; es ist niederschlagsreicher als das Waldviertel. Die Vegetationszeiten sind kühler und kürzer als in gleichen Höhenlagen des Alpenraums. Von den westexponierten Staulagen im Westen (insbesondere Sauwald) besteht ein allmähliches Klimagefälle zum rauher-kontinental getönten Waldviertel.

Die Jahresniederschläge reichen im kollin / submontanen Bereich von etwa 700 mm (Freistadt: 548 m, 724 mm) bis etwa 1100 mm in niederschlagsbegünstigten Lagen (Münzkirchen: 505 m, 1038 mm). In hochmontan/tiefsubalpinen Höhenlagen des Böhmerwaldes und des Weinsberger Waldes herrschen ebenfalls Niederschlagsmengen um 1000 bis 1100 mm vor. Es gibt ein sommerliches Niederschlagsmaximum, jedoch auch einen hohen Winteranteil in den Staulagen im Westen.

Die mittlere Lufttemperatur ist um 0,5 bis 1,0°C tiefer als in vergleichbaren Gebieten der Ostalpen, dadurch entsteht eine entsprechende Absenkung der Höhenstufen gegenüber den nördlichen Randalpen bis um 200/250 m, gegenüber den subkontinentalen Innentalen bis um 350/450 m.

### 1.2.5 Boden

Böden der kalkfreie Felsbraunerde aus Silikatmaterial (Weinsberger Granit, Porphyrgneis) herrschen vor. Es sind dies Böden mit lehmigem Sand mit hohem bis sehr hohem Grobanteil (Grus, Steine), die sich weit verbreitet auf Hängen - von schwach geneigt bis hängig, finden. Mittel- bis geringwertiges Ackerland, die Bearbeitung ist infolge des hohen Grobanteils erschwert und führt zu starker Geräteabnutzung;

Im Bereich der Gräben und Mulden findet sich Pseudogley - entwässerter, kalkfreier Gley aus feinem und grobem, kolluvialen Silikatmaterial, mäßig feucht bis gut versorgt infolge Drainage; besitzt hohe Speicherkraft, mäßige Durchlässigkeit – findet sich in Gräben, Mulden und entlang von Gerinnen in eben bis leicht hängigen Zonen. Mittelwertiges Ackerland, mittelwertiges Grünland das bei Ackernutzung gut zu bearbeiten und bei Grünlandnutzung gut zu befahren und zu beweiden ist.

### 1.2.6 Potenziell natürliche und aktuelle Vegetation

Das Aufnahmegebiet liegt im Wuchsgebiet 9.1 (Quelle: BFW 2007) „Mühlviertel“ in der submontanen ~ 200 - 500 (700) m bis tiefmontanen 500 - 800 (950) m Höhenstufe.

Das Wuchsgebiet ist das Subherzynische Fichten-Tannen-Buchen-Mischwaldgebiet. In den tieferen Randlagen sind auch reiche (Eichen-)Buchen-Mischwaldgesellschaften entwickelt. Anthropogene Ersatzgesellschaften mit Rotföhre (Fichte) nehmen den größten Anteil an der Waldfläche ein. Die natürliche Waldvegetation ist daher vielfach nur schwer erkennbar. Die besseren Standorte sind allerdings unter landwirtschaftlicher Nutzung (Äcker, Grünland).

#### Natürliche Waldgesellschaften:

- In der submontanen Stufe Stieleichen-Hainbuchenwald (*Galio sylvatici-Carpinetum*) z.T. mit Traubeneiche, Buche an wärmebegünstigten Hängen auf reicheren Standorten.
- Bodensaure, nährstoffarme submontane Rotföhren-Eichenwälder.  
Geißklee-Traubeneichenwald (*Cytiso nigricantis-Quercetum*) auf wärmebegünstigten Silikatstandorten (Donautal zwischen Passau und Linz) und Drahtschmielen-Stieleichenwald (*Deschampsio flexuosae-Quercetum*).
- Lindenmischwälder an Sonderstandorten in der submontanen Stufe.  
Schlucht-Lindenwald (*Aceri-Carpinetum*) mit Spitzahorn, Hainbuche an meist schattigen Hangschuttstandorten; Silikat-Block-Lindenwald (*Poo nemoralis-Tilietum*).
- In der submontanen und tiefmontanen Stufe Buchenwald mit Tanne (Fichte, Eichen) vorherrschend.  
Vorwiegend Hainsimsen-Buchenwald (*Luzulo nemorosae-Fagetum*) mit Rotföhre auf ärmeren, Waldmeister-Buchenwald (*Asperulo odoratae-Fagetum*) auf basen- und nährstoffreicheren Silikatstandorten.
- Bodensaurer Rotföhrenwald (*Dicrano-Pinetum*) als kleinflächige Dauergesellschaft submontan bis tief-(-mittel)montan an flachgründigen Felskuppen; anthropogen entstanden (z.B. Streunutzung) oft auch an besseren Standorten.
- In der submontanen bis tiefmontanen Stufe Eschen-Schwarzerlen-Auwälder an Bächen und Flüssen.  
Waldsternmieren-Schwarzerlenwald (*Stellario nemori-Alnetum glutinosae*) mit Bruchweide

und Geißfuß (*Aegopodium*) auf Schwemmböden, Winkelseggen-Eschen-Schwarzerlenwald (*Carici remotae-Fraxinetum*) an quelligen Stellen (Gleyböden).

- Auwaldreste mit Grauerle (*Alnetum incanae*).
- Laubmischwälder mit Esche, Bergahorn, Spitzahorn, Bergulme und Buche an frisch-feuchten (Schutt-)Hängen in luftfeuchtem Lokalklima (Grabeneinhänge, Schluchten).  
Z.B. Bingelkraut-Ahorn-Eschenwald (*Mercuriali-Fraxinetum*) und Geißbart-Ahornwald (*Arunco-Aceretum*) submontan-mittelmontan;

Nach Werneck liegt das Gemeindegebiet pflanzenbaulich fast ganz in der „Oberen Kampfstufe mit sehr später Reife“ im „Bezirk der Hochgebirgswälder“.

## 2 Beschreibung der einzelnen Teilgebiete

Die Zielsetzung der Landschaftserhebung entsprechend erfolgte für das Gemeindegebiet von Ottenschlag im Mühlkreis eine Untergliederung des Gemeindegebietes in 2 Teilgebiete. Da die Gliederung auf Grundlage der Landschaftsgenese, der geologischen Formation und unterschiedlicher Nutzungsintensitäten erfolgt, begründete der Landschaftscharakter diese Untergliederung.

### **Teilgebiet 2: Landwirtschaftliche Intensivzone mit verdichtetem Siedlungsgebiet**

Der gegenständliche Teilraum liegt zum überwiegenden Teil im Leonfeldner Hochland gemäß naturschutzfachlicher Raumgliederung. Der Hauptort und die landwirtschaftliche Gunstlage bestimmten die landschaftliche Entwicklung.

### **Teilgebiet 3: Kleinteilig strukturierte bewaldete Hügel- und Tallandschaft**

Der südliche Teilraum zeigt eine kleinteilige Reststrukturlandschaft mit vielfältigen Landschaftselementen. Das Teilgebiet liegt nach der naturschutzfachlichen Raumgliederung in der Raumeinheit „Zentralmühlviertler Hochland“.



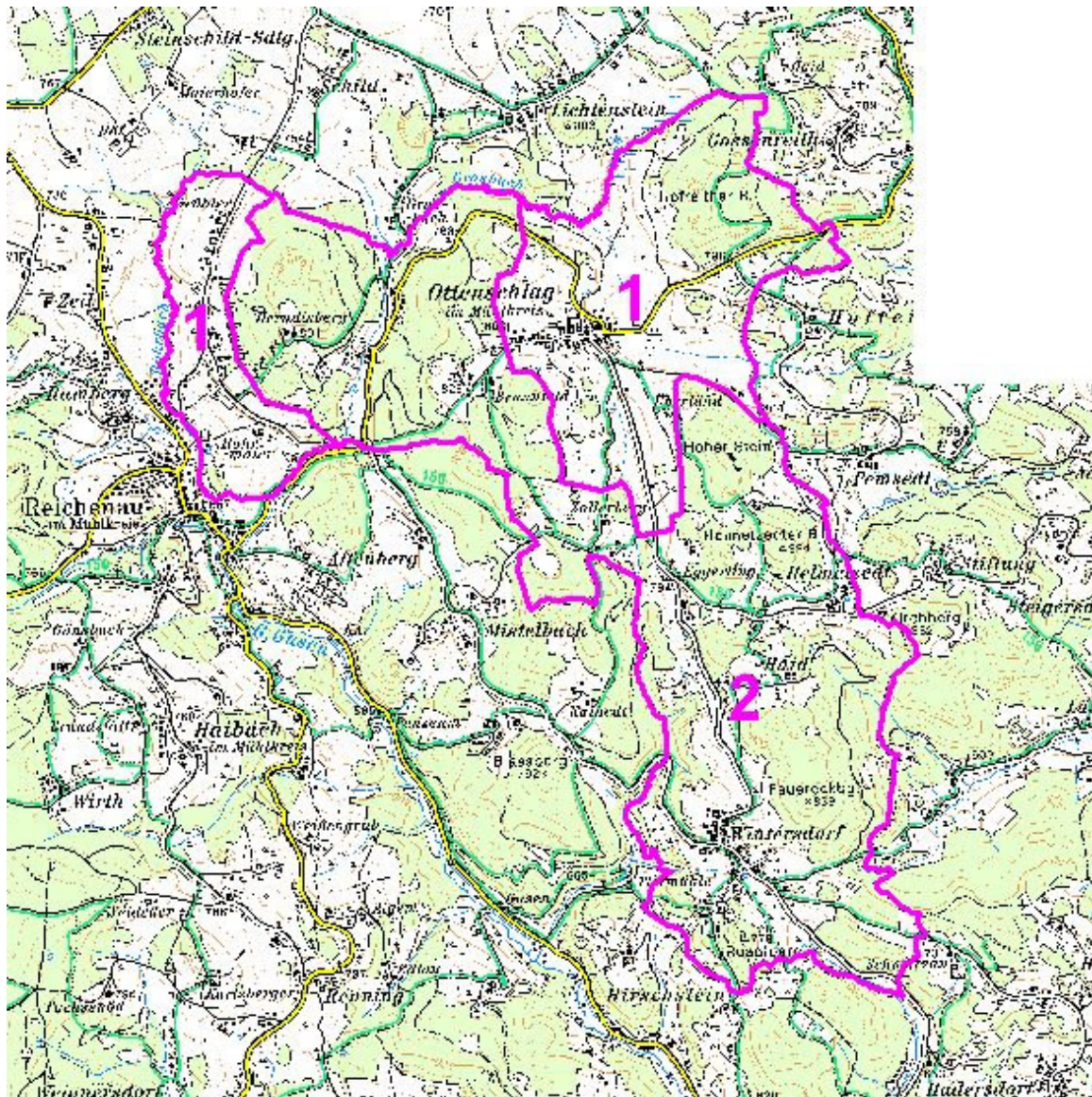


Abb. 1: Übersicht Erhebungsgebiet mit Abgrenzung der Teilgebiete und ÖK50

Teilgebiet 1: Landwirtschaftliche Intensivzone mit verdichtetem Siedlungsgebiet

Teilgebiet 2: Kleinteilig strukturierte bewaldete Hügel- und Tallandschaft





Abb. 2: Übersicht Erhebungsgebiet mit Abgrenzung der Teilgebiete und Orthophotos

Teilgebiet 1: Landwirtschaftliche Intensivzone mit verdichtetem Siedlungsgebiet

Teilgebiet 2: Kleinteilig strukturierte bewaldete Hügel- und Tallandschaft



## 2.1 Teilgebiet 1: Landwirtschaftliche Intensivzone mit verdichtetem Siedlungsgebiet

Struktur-/Nutzungsmerkmal	Charakterisierung
Wald	<ul style="list-style-type: none"> <li>• Größere Waldflächen an den Taleinhängen der Bäche; überwiegend forstlich genutzter Nadelwald (Fichte).</li> <li>• Kleinstwaldfläche überwiegend Laub- und Laubmischwälder.</li> <li>• Wenige Aufforstungsflächen.</li> </ul>
Landwirtschaftliche Nutzung / Nutzungsintensität	<ul style="list-style-type: none"> <li>• Intensiv landwirtschaftlich genutzte Landschaft.</li> <li>• Gemischte Acker- und Grünlandwirtschaft.</li> <li>• Extensives naturschutzfachlich bedeutendes Grünland ist auf kleine Restflächen begrenzt.</li> </ul>
Moore	<ul style="list-style-type: none"> <li>• Nicht vorhanden.</li> </ul>
Strukturelemente	<ul style="list-style-type: none"> <li>• Neu errichteter großer Landschaftssee.</li> <li>• Wenige Hecken entlang von Feldgrenzen.</li> <li>• Zahlreiche Obstbaumwiesen im Nahbereich der Ortschaften und Gehöfte.</li> <li>• Gelegentlich auch Obstbaumreihen und einzelne Obstbäume entlang von Straßen oder Wegen.</li> <li>• Wenige Einzelbäume.</li> <li>• Landschaftsbildprägende Lesesteinmauer.</li> </ul>
Gewässer	<ul style="list-style-type: none"> <li>• Entwässerung Richtung Süden.</li> <li>• Rohrbach: bildet die westliche Gemeindegrenze des Teilraumes; frei mäandrierender Bach in offener Tallandschaft, mit durchgehender Gehölzbestockung</li> <li>• Grasbach: offener Verlauf in ausgeprägter Tallandschaft mit bewaldeten Einhängen.</li> <li>• Eindrucksvoller Landschaftssee mit unterschiedlichen Uferstrukturen.</li> </ul>
Rohstoffabbau / Deponien	<ul style="list-style-type: none"> <li>• Nicht vorhanden.</li> </ul>
Siedlungsstruktur	<ul style="list-style-type: none"> <li>• Hauptortschaft Ottenschlag im Mühlkreis mit hoher Entwicklungsdynamik.</li> <li>• Ortschaft mit dörflichem Charakter ist Rohrbach.</li> </ul>
Relief	<ul style="list-style-type: none"> <li>• Geringe Reliefenergie mit Höhen von 700m bis 800m über NN.</li> </ul>
Auffällige Entwicklungsprozesse / Landschaftseingriffe	<ul style="list-style-type: none"> <li>• Aufgrund der landwirtschaftlichen Intensivnutzung nur mehr wenige Reststrukturelemente</li> <li>• Dynamische Entwicklung der Siedlungen bisweilen ohne Landschaftsbezug.</li> </ul>

## 2.2 Teilgebiet 2: Kleinteilig strukturierte bewaldete Hügel- und Tallandschaft

Struktur-/Nutzungsmerkmal	Charakterisierung
Wald	<ul style="list-style-type: none"> <li>Größere zusammenhängende Nadelwälder im Bereich der Kuppenlagen im Norden und Süden des Teilraumes.</li> <li>Wenige kleinflächige Waldgebiete; überwiegend forstlich genutzter Nadelwald.</li> <li>Kleinstflächige Laub- und Mischwälder.</li> <li>Kleine Aufforstungsflächen.</li> </ul>
Landwirtschaftliche Nutzung / Nutzungsintensität	<ul style="list-style-type: none"> <li>Intensiv landwirtschaftlich genutzte Landschaft.</li> <li>Gemischte Acker- und Grünlandwirtschaft.</li> <li>Weideflächen überwiegend in den Hangzonen.</li> </ul>
Moore	<ul style="list-style-type: none"> <li>Nicht vorhanden.</li> </ul>
Strukturelemente	<ul style="list-style-type: none"> <li>Kleinstwaldflächen liegen in die landwirtschaftlichen Flächen eingestreut.</li> <li>Nur vereinzelt Obstbaumwiesen.</li> <li>Zahlreiche markante Einzelbäume.</li> <li>Mehrere extensiv genutzte bzw. sukzessierende Wiesen.</li> <li>Häufig markante Böschungen.</li> </ul>
Gewässer	<ul style="list-style-type: none"> <li>Entwässerung Richtung Südwesten zur Großen Gusen und Richtung Süden.</li> <li>Teufelsmüllerbach: frei mäandrierender Verlauf von Norden Richtung Südwesten; Uferbegleitgehölze sind durchgehend, jedoch lokal nur einreihig ausgebildet; das Gewässer bildet ein Stück der westlichen Gemeindegrenze; dieser Abschnitt verläuft in einem Kerbtal mit Waldeinhängen.</li> <li>Lammbach - rechtsufriger Zubringer zur Kleinen Gusen: Verlauf im Kerbtal innerhalb eines nadelholzdominierten Waldgebietes.</li> <li>Kleine Teichanlagen fischereilich genutzt.</li> </ul>
Rohstoffabbau / Deponien	<ul style="list-style-type: none"> <li>Keine vorhanden.</li> </ul>
Siedlungsstruktur	<ul style="list-style-type: none"> <li>Wintersdorf ist eine eigenständige Siedlung mit gewachsener bäuerlicher Struktur aber dennoch hoher Entwicklungsdynamik.</li> <li>Gewachsene Dörfer des Teilraumes sind Helmetzedt und Haid.</li> </ul>
Relief	<ul style="list-style-type: none"> <li>Offene Tallandschaft mit seitlich ansteigenden Einhängen von 778 m auf 924 m.</li> </ul>
Auffällige Entwicklungsprozesse / Landschaftseingriffe	<ul style="list-style-type: none"> <li>Keine</li> </ul>

## 3 Zusammenfassende Beschreibung

### 3.1 Ergebnisse der Landschaftserhebung

Die Landschaft der Gemeinde Ottenschlag im Mühlkreis ist durch intensive Landwirtschaft geprägt. Mehrere Tallandschaften gliedern jedoch die genutzten Bereiche, wodurch zahlreiche Reststrukturelemente erhalten blieben.

Große zusammenhängende Waldflächen sind im Bereich der Kuppenlagen und im Bereich der Taleinhänge der Bachtäler ausgebildet.

Die Gewässer verlaufen weitgehend frei mäandrierend zumeist innerhalb stark ausgeprägter Täler. Die Uferzonen sind überwiegend gehölzbestockt und nur vereinzelt durch die angrenzenden Nadelwälder überformt. Der Flächenanteil der Ufergehölze von 10,17 ha spiegelt somit die ökologisch wirksame Uferstruktur wieder. Erwähnenswert ist der neu angelegte naturnahe Landschaftssee.

Hecken, Baumreihen und Feldgehölze bereichern die Landschaft.

Kleinflächige Obstbaumwiesen findet man typischerweise hauptsächlich im Umgebungsbereich von Siedlungen. Ihr Anteil an der Landschaft beträgt 0,67%. Eine Vielzahl markanter Einzelbäume findet sich über das Gemeindegebiet verteilt.

Extensive Wiesen und Sukzessionsflächen sind nur mehr vereinzelt in den Hangzonen anzutreffen. Ihr Anteil beträgt insgesamt 13,79 ha, das entspricht 1,05% der Gemeindefläche und spiegelt die landwirtschaftliche Nutzungsintensität wieder.

Aufforstungen im Ausmaß von 5,98 ha finden sich fallweise im Bereich der Randstrukturen der Wälder. Die größeren Wälder werden von Nadelgehölzen dominiert, die Kleinstwaldflächen sind überwiegend Laubwälder und Laubmischwälder.

Die Siedlungsentwicklung erfolgte konzentriert im Bereich des Hauptortes Ottenschlag. Eine Ortschaft mit dynamischer Siedlungsentwicklung ist aber auch Wintersdorf.

Die folgenden Tabellen und Diagramme geben einen zusammenfassenden Überblick über die prozentuelle Flächenverteilung und Flächengrößen der erhobenen Bestandstypen in Relation zur gesamten Gemeindefläche.

	Fläche in ha	Prozentueller Anteil
<b>Gemeindefläche gesamt</b>	<b>1.315</b>	<b>100%</b>
Fläche erhobene Bestandstypen	696	53%
Intensiv genutzte Grünlandbereiche, geschlossenes Siedlungsgebiete, Verkehrsflächen (= nicht erhobene Flächen)	591	45%
Bauland	28	2%

Tab. 1 Flächengrößen und prozentuelle Flächenverteilung der erhobenen Bestandstypen bzw. der nicht erhobenen Flächen in Relation zur gesamten Gemeindefläche (gerundete Angaben)

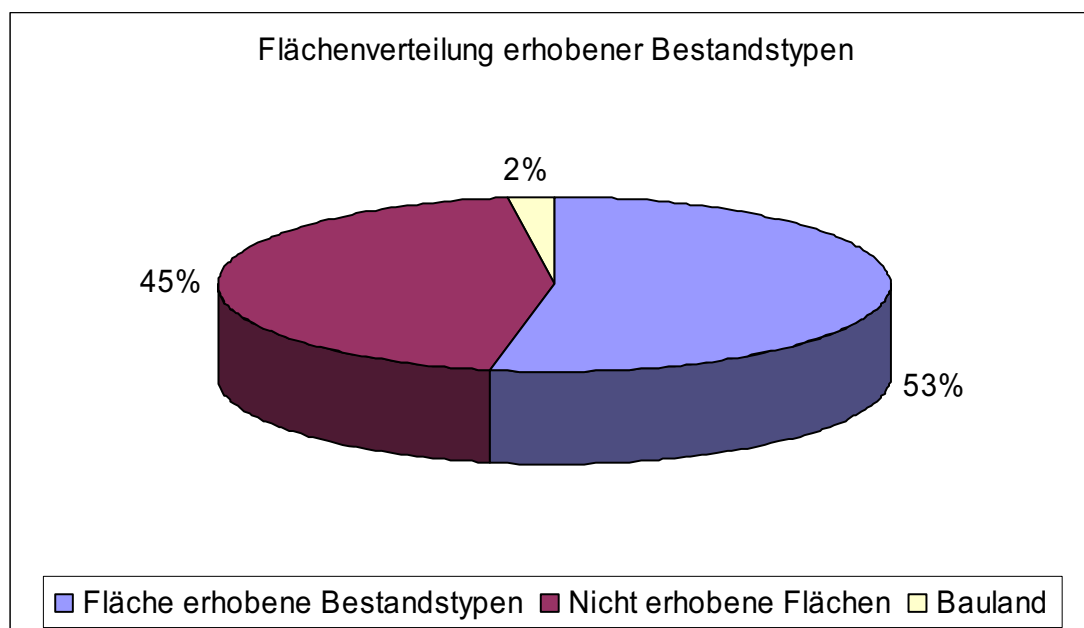


Abb. 3 Prozentueller Anteil der erhobenen Bestandstypen am gesamten Gemeindegebiet

Erhobene Bestandestypen	Flächengröße in ha	Anteil an der ges. Gemeindefläche
Nadelwald/Nadelholzforst	607,44	46,20%
Laub-Nadel-Mischwald/Laub-Nadelholz- Mischforst	17,35	1,32%
Laubwald/Laubholzforst	14,60	84,17%
Kleinstwaldfläche ("Feldgehölz"), Gebüsch oder Baumgruppe unter 1000m <sup>2</sup>	1,85	0,14%
Uferbegleitgehölz	10,17	0,77%
Heckenzug	2,58	0,20%
Streuobstbestand (Streuobstwiese/-weide, Obstbaumreihen)	8,86	0,67%
Baumreihe, Allee	1,91	0,15%
Markanter Einzelbaum	0,00	0,00%
Trockenmauer, Lesesteinmauer und -wall	0,09	0,01%
Markante (landschaftsprägende) Geländeböschung	1,38	0,11%
Sukzessionsfläche des feuchten und nassen Extensivgrünlandes mit oder ohne jüngerem Gehölzaufwuchs	0,94	0,07%
Sukzessionsfläche des trockenen Extensivgrünlandes mit oder ohne jüngerem Gehölzaufwuchs	1,65	0,13%
Sukzessionsfläche in ehemaligen Intensivgebieten	0,64	0,05%
Neubewaldung/Aufforstung	5,98	0,45%
Feuchtes und nasses Extensivgrünland	1,27	0,10%
Trocken-, Halbtrockenrasen und Grusfluren einschließlich der bodensauren Halbtrockenrasen und (Silikat-)Grusfluren	0,21	0,02%
Mesophile, "bunte" Fettwiese und die meisten Magerrasen, -weiden	9,08	0,69%
Grünland-Sondernutzung	8,57	0,65%
Stehendes Gewässer	0,53	0,04%
Fließendes Gewässer	1,23	0,09%
Bauland	27,96	2,13%

Tab. 2 Darstellung der Flächenverteilung und -größen der erhobenen Bestandestypen in Relation zur gesamten Gemeindefläche

## 3.2 Naturschutzfachlich wertvolle Bereiche

In der intensiv genutzten Kulturlandschaft finden sich im ganzen Gemeindegebiet nur mehr wenige kleinflächige ökologisch wertvolle Landschaftselemente. Als wertvollste Areale sind die Bachläufe anzuführen, die weitgehend naturnahe Verläufe und zumeist gut strukturierte Uferzonen aufweisen. Naturschutzfachlich bedeutsam ist eine, aufgrund ihrer Länge, landschaftsbildprägende Trockensteinmauern im Ortsbereich von Ottenschlag. Erwähnenswert ist der neu angelegte Landschaftssee der eine ausgeprägte ökologische Zonierung aufweist. Ökologisch wirksam sind auch die zahlreichen Kleinstwälder mit intensiver Randstruktur. Eine Vielzahl von Einzelbäumen und Baumreihe wirkt ebenfalls ökologisch bereichernd.

Naturschutzfachlich bedeutende Gebiete sind der Ausschnitt des Landschaftsschutzgebietes „Roadlberg“ im Süden und das Naturschutzgebiet „Stadlerwiese“ im Norden.

## 3.3 Defizite und Ansatzpunkte für naturschutzfachliche Aufwertung

Ansatzpunkte für naturschutzfachliche Entwicklung liegen zum Teil in der ökologischen Aufwertung der Fließgewässer, welche einen hohen Wert hinsichtlich Biotopverbund in der Kulturlandschaft besitzen. Die Entwicklung durchgängiger Uferbegleitgehölze sollte dabei ebenso Ziel sein wie die Extensivierung von landwirtschaftlichen Begleitflächen.

Weiteres Potential liegt in der Extensivierung landwirtschaftlicher Nutzflächen. Hierbei sollte vor allem den Randzonen Augenmerk geschenkt werden. Sowohl Waldränder als auch Gewässerbegleitzone können ein hohes Maß an Biodiversität (Artenvielfalt) ausbilden.

Die Umwandlung naturferner Waldbestände kann zur ökologischen Entwicklung des Naturhaushaltes beitragen indem in Nadelholzreinbeständen eine Umwandlung in Mischkulturen angestrebt wird. Die Entwicklung strukturiert aufgebauter Waldsäume erhöht das Artenpotential und die Vielfalt der Lebensräume.

Teiche sind zumeist fischereilich genutzt. Durch gezielte Anlage von Feuchtbiotopen<sup>1</sup> können Trittsteine im Biotopverbund gelegt werden.

Die Entwicklung standorttypischer Hecken ist bedeutsam für ein wirksames Biotopverbundsystem und kann durch Inanspruchnahme von Fördermitteln mit geringem Aufwand umgesetzt werden.

---

<sup>1</sup> Die Anlage von Biotopen wie Teiche und Heckenbegründungen werden vom Land Oberösterreich gefördert



Zusammenfassend sind folgende Maßnahmen besonders zielführend:

- Erhalt der naturschutzfachlich wertvollen Strukturen.
- Aufwertung der Uferzonen der Gewässer durch ergänzende Gehölzpflanzungen.
- Entwicklung extensiv genutzter Randzonen an Fließgewässern.
- Umwandlung naturferner Waldbestände in standorttypische Mischkulturen.
- Entwicklung strukturierter und auch sukzessierender Waldrandzonen.
- Anlage von Hecken, Strukturierung auch genutzter Teiche.

## 4 Verwendete Literatur und Quellenverzeichnis

### 4.1 Datengrundlagen

#### Vom Auftraggeber beigestellte Daten

- Farb-Orthophotos im Triangulierungsblattschnitt 1:5000, Bildflug: 06.07.2001 und 16.08.2001 (© Land Oberösterreich)
- Digitale ÖK50 (kartographisches Modell KM50) im Blattschnitt TB20000 (© Bundesamt für Eich- und Vermessungswesen)
- Gemeindegrenzen aus der Digitalen Katastralmappe, Stand 06-2003 (© Bundesamt für Eich- und Vermessungswesen)
- Digitale Katastralmappe, Stand 06-2003 (© Bundesamt für Eich- und Vermessungswesen)
- 10m Höhengichtlinien generiert aus dem Digitalen Höhemodell (© Bundesamt für Eich- und Vermessungswesen)
- Digitales Landschaftsmodell - Gewässernetz (© Bundesamt für Eich- und Vermessungswesen)
- Naturschutzfachliche Raumgliederung Oberösterreichs, Stand 01-2003 (© Land Oberösterreich)
- Moorflächen nach Krisai & Schmidt (aus GENISYS) (© Land Oberösterreich)

#### Gemeinde Ottenschlag im Mühlkreis

- Flächenwidmungsplan der Gemeinde Ottenschlag im Mühlkreis, genehmigt durch die OÖ Landesregierung.

## 4.2 Literaturverzeichnis

- BMLF BUNDESMINISTERIUM FÜR LAND- UND FORSTWIRTSCHAFT (Hrsg.; 1997):  
Hydrographisches Jahrbuch von Österreich 2004. Herausgegeben vom  
Hydrographischen Zentralbüro im Bundesministerium für Land- und Forstwirtschaft,  
Wien.
- DIGITALES OBERÖSTERREICHISCHES RAUM-INFORMATION-SYSTEM [DORIS]. [URL:  
<http://doris.ooe.gv.at>
- AMT DER OÖ.LANDESREGIERUNG, NATURSCHUTZABTEILUNG In Zusammenarbeit mit  
INSTITUT FÜR LANDESKUNDE VON OBERÖSTERREICH (Hrsg.; 1971): Atlas von  
Oberösterreich mit Erläuterungsband 1 bis 4
- UMWELTBUNDESAMT (UBA, Hrsg.; 1987): Biotopkartierung. Stand und Empfehlungen. -  
Herausgegeben vom Umweltbundesamt Wien in Zusammenarbeit mit dem  
Österreichischen Institut für Raumplanung ÖIR, Wien
- UMWELTBUNDESAMT (UBA, Hrsg.; 1989): Biotoptypen in Österreich. Vorarbeiten zu einem  
Katalog. - Herausgegeben vom Umweltbundesamt Wien, Wien
- BIOTOPVERBUND – Dipl.-Ing. Olga Lackner, 2008 – Dissertation an der Universität für  
Bodenkultur, Wien

## 4.3 Sonstige Quellen

- Internet-Abfrage: <http://doris.ooe.gv.at>
- Internet-Abfrage der NALA-Daten: <http://www.ooe.gv.at/natur/nala/index.htm>
- Internet-Abfrage GENISYS - Geographisches Naturschutz-Information-SYSTEM:  
<http://www.ooe.gv.at/natur/genisys/>
- Internet-Abfrage: <http://www.ooe.gv.at/>
- Internet-Abfrage: <http://bfw.ac.at/300/1207.html> (BFW Bundesamt für Bundesforschungs-  
und Ausbildungszentrum für Wald, Naturgefahren und Landschaft)
- Internet-Abfrage: <http://www.statistik.at/>
- Internet-Abfrage: <http://www.zamg.ac.at>
- Internet-Abfrage: <http://bfw.ac.at/>
- Internet-Abfrage: <http://gis.lebensministerium.at/ebod/>
- Internet-Abfrage: <http://www2.land-oberoesterreich.gv.at/statregionaldb/Themenauswahl>

# Anhang 1

## Fotodokumentation





Abb. 1: Teilraumansicht mit Blick über Rohrbach (Foto: NATUR PLAN Dipl.-Ing. Dr. Olga Lackner)



Abb. 2: Trockenböschung mit Stengelloser Eberwurz (Foto: NATUR PLAN Dipl.-Ing. Dr. Olga Lackner)





Abb. 3: Teilraumansicht Naturschutzgebiet Stadlerwiese (Foto: NATUR PLAN Dipl.-Ing. Dr. Olga Lackner)



Abb. 4: Teilraumansicht mit Grasbach-Galeriewald (Foto: NATUR PLAN Dipl.-Ing. Dr. Olga Lackner)





Abb. 5: Neuer Landschaftssee (Foto: NATUR PLAN Dipl.-Ing. Dr. Olga Lackner)



Abb. 6: Markante Kiefer (Photo: NATUR PLAN Dipl.-Ing. Olga Lackner)





Abb. 7: Naturnaher Fischteich (Foto: NATUR PLAN Dipl.-Ing. Dr. Olga Lackner)



Abb. 8 Bühel mit Schuttablagerung (Foto: NATUR PLAN Dipl.-Ing. Dr. Olga Lackner)

# Anhang 2

## Beschreibung der Einzelflächen

(Datenbank-Bericht: Auswahl Berichte Gemeinde -  
"Ausdruck Endbericht" sortiert nach Flächennummer)

Gemeinde: **41616 Ottenschlag im Mühlkreis**

Bezirk: **Urfahr-Umgebung**

lfd. Nummer:	<b>1</b>	Fläche: in m²	<b>460</b>	Länge in m:	<b>45</b>
Bestandestyp:	<b>0401 Stehendes Gewässer</b>				
Charakteristik:	Naturnaher Teich mit strukturierter Uferzone und Rohrkolbenbeständen. Gewässeraufnahmepunkt 2.				
	Bearbeiter: Dipl.-Ing. Dr. Olga Lackner				
lfd. Nummer:	<b>2</b>	Fläche: in m²	<b>301</b>	Länge in m:	<b>35</b>
Bestandestyp:	<b>0201 Kleinstwaldfläche ("Feldgehölz"), Gebüsch oder Baumgruppe unter 1000m²</b>				
Charakteristik:	Feldgehölzgruppe mit Birke, Esche, Haseln und Eiche.				
	Bearbeiter: Dipl.-Ing. Dr. Olga Lackner				
lfd. Nummer:	<b>3</b>	Fläche: in m²	<b>397</b>	Länge in m:	<b>43</b>
Bestandestyp:	<b>0201 Kleinstwaldfläche ("Feldgehölz"), Gebüsch oder Baumgruppe unter 1000m²</b>				
Charakteristik:	Birkengruppe.				
	Bearbeiter: Dipl.-Ing. Dr. Olga Lackner				
lfd. Nummer:	<b>4</b>	Fläche: in m²	<b>511</b>	Länge in m:	<b>51</b>
Bestandestyp:	<b>0201 Kleinstwaldfläche ("Feldgehölz"), Gebüsch oder Baumgruppe unter 1000m²</b>				
Charakteristik:	Feldgehölzgruppe mit Birke, Esche, Haseln und Eiche.				
	Bearbeiter: Dipl.-Ing. Dr. Olga Lackner				
lfd. Nummer:	<b>5</b>	Fläche: in m²	<b>1026</b>	Länge in m:	<b>60</b>
Bestandestyp:	<b>0104 Laubwald/Laubholzforst</b>				
Charakteristik:					
	Bearbeiter: Dipl.-Ing. Dr. Olga Lackner				
lfd. Nummer:	<b>6</b>	Fläche: in m²	<b>1298</b>	Länge in m:	<b>70</b>
Bestandestyp:	<b>0103 Laub-Nadel-Mischwald/Laub-Nadelholz-Mischforst</b>				
Charakteristik:					
	Bearbeiter: Dipl.-Ing. Dr. Olga Lackner				
lfd. Nummer:	<b>7</b>	Fläche: in m²	<b>1234</b>	Länge in m:	<b>70</b>
Bestandestyp:	<b>0104 Laubwald/Laubholzforst</b>				
Charakteristik:					
	Bearbeiter: Dipl.-Ing. Dr. Olga Lackner				
lfd. Nummer:	<b>8</b>	Fläche: in m²	<b>1106</b>	Länge in m:	<b>83</b>
Bestandestyp:	<b>0104 Laubwald/Laubholzforst</b>				
Charakteristik:					
	Bearbeiter: Dipl.-Ing. Dr. Olga Lackner				
lfd. Nummer:	<b>9</b>	Fläche: in m²	<b>1384</b>	Länge in m:	<b>71</b>
Bestandestyp:	<b>0104 Laubwald/Laubholzforst</b>				
Charakteristik:					
	Bearbeiter: Dipl.-Ing. Dr. Olga Lackner				
lfd. Nummer:	<b>10</b>	Fläche: in m²	<b>1453</b>	Länge in m:	<b>77</b>
Bestandestyp:	<b>0102 Nadelwald/Nadelholzforst</b>				
Charakteristik:					
	Bearbeiter: Dipl.-Ing. Dr. Olga Lackner				
lfd. Nummer:	<b>11</b>	Fläche: in m²	<b>1917</b>	Länge in m:	<b>105</b>
Bestandestyp:	<b>0102 Nadelwald/Nadelholzforst</b>				
Charakteristik:					
	Bearbeiter: Dipl.-Ing. Dr. Olga Lackner				

lfd. Nummer:	12	Fläche: in m²	2432	Länge in m:	97
Bestandestyp:	0103 Laub-Nadel-Mischwald/Laub-Nadelholz-Mischforst				
Charakteristik:					
Bearbeiter: Dipl.-Ing. Dr. Olga Lackner					
lfd. Nummer:	13	Fläche: in m²	3265	Länge in m:	149
Bestandestyp:	0104 Laubwald/Laubholzforst				
Charakteristik:					
Bearbeiter: Dipl.-Ing. Dr. Olga Lackner					
lfd. Nummer:	14	Fläche: in m²	3659	Länge in m:	127
Bestandestyp:	0102 Nadelwald/Nadelholzforst				
Charakteristik:					
Bearbeiter: Dipl.-Ing. Dr. Olga Lackner					
lfd. Nummer:	15	Fläche: in m²	4248	Länge in m:	199
Bestandestyp:	0104 Laubwald/Laubholzforst				
Charakteristik:					
Bearbeiter: Dipl.-Ing. Dr. Olga Lackner					
lfd. Nummer:	16	Fläche: in m²	4202	Länge in m:	135
Bestandestyp:	0104 Laubwald/Laubholzforst				
Charakteristik:					
Bearbeiter: Dipl.-Ing. Dr. Olga Lackner					
lfd. Nummer:	17	Fläche: in m²	6471	Länge in m:	153
Bestandestyp:	0102 Nadelwald/Nadelholzforst				
Charakteristik:					
Bearbeiter: Dipl.-Ing. Dr. Olga Lackner					
lfd. Nummer:	18	Fläche: in m²	8377	Länge in m:	259
Bestandestyp:	0102 Nadelwald/Nadelholzforst				
Charakteristik:					
Bearbeiter: Dipl.-Ing. Dr. Olga Lackner					
lfd. Nummer:	19	Fläche: in m²	16395	Länge in m:	315
Bestandestyp:	0102 Nadelwald/Nadelholzforst				
Charakteristik:					
Bearbeiter: Dipl.-Ing. Dr. Olga Lackner					
lfd. Nummer:	20	Fläche: in m²	19922	Länge in m:	315
Bestandestyp:	0102 Nadelwald/Nadelholzforst				
Charakteristik:					
Bearbeiter: Dipl.-Ing. Dr. Olga Lackner					
lfd. Nummer:	21	Fläche: in m²	12720	Länge in m:	262
Bestandestyp:	0102 Nadelwald/Nadelholzforst				
Charakteristik:					
Bearbeiter: Dipl.-Ing. Dr. Olga Lackner					
lfd. Nummer:	22	Fläche: in m²	2068	Länge in m:	266
Bestandestyp:	0202 Uferbegleitgehölz				
Charakteristik:	Linksseitiges Ufergehölz des Rohrbach: dominante Baumschicht mit Ahorn und Esche, Strauchschicht mit Erle; Krautschicht mit Mädesüß und aufkommenden Gehölzen ( Hartriegel, Ahorn).				
Bearbeiter: Dipl.-Ing. Dr. Olga Lackner					
lfd. Nummer:	23	Fläche: in m²	1093	Länge in m:	88
Bestandestyp:	0204 Streuobstbestand (Streuobstwiese/-weide, Obstbaumreihen)				
Charakteristik:					
Bearbeiter: Dipl.-Ing. Dr. Olga Lackner					



lfd. Nummer:	<b>24</b>	Fläche: in m²	<b>2878</b>	Länge in m:	<b>135</b>
Bestandestyp:	<b>0204 Streuobstbestand (Streuobstwiese/-weide, Obstbaumreihen)</b>				
Charakteristik:	Bearbeiter: Dipl.-Ing. Dr. Olga Lackner				
lfd. Nummer:	<b>25</b>	Fläche: in m²	<b>1448</b>	Länge in m:	<b>102</b>
Bestandestyp:	<b>0204 Streuobstbestand (Streuobstwiese/-weide, Obstbaumreihen)</b>				
Charakteristik:	Bearbeiter: Dipl.-Ing. Dr. Olga Lackner				
lfd. Nummer:	<b>26</b>	Fläche: in m²	<b>769</b>	Länge in m:	<b>89</b>
Bestandestyp:	<b>030302 Sukzessionsfläche des trockenen Extensivgrünlandes mit oder ohne jüngerem Gehölzaufwuchs</b>				
Charakteristik:	Kleine gehölzbestockte Böschung. Bearbeiter: Dipl.-Ing. Dr. Olga Lackner				
lfd. Nummer:	<b>27</b>	Fläche: in m²	<b>812</b>	Länge in m:	<b>55</b>
Bestandestyp:	<b>0204 Streuobstbestand (Streuobstwiese/-weide, Obstbaumreihen)</b>				
Charakteristik:	Bearbeiter: Dipl.-Ing. Dr. Olga Lackner				
lfd. Nummer:	<b>28</b>	Fläche: in m²	<b>2963</b>	Länge in m:	<b>363</b>
Bestandestyp:	<b>0202 Uferbegleitgehölz</b>				
Charakteristik:	Linksseitiges Ufergehölz des Rohrbach: dominante Baumschicht mit Ahorn und Esche, Strauchschicht mit Erle; Krautschicht mit Mädesüß und aufkommenden Gehölzen ( Hartriegel, Ahorn). Bearbeiter: Dipl.-Ing. Dr. Olga Lackner				
lfd. Nummer:	<b>29</b>	Fläche: in m²	<b>4771</b>	Länge in m:	<b>146</b>
Bestandestyp:	<b>0102 Nadelwald/Nadelholzforst</b>				
Charakteristik:	Bearbeiter: Dipl.-Ing. Dr. Olga Lackner				
lfd. Nummer:	<b>30</b>	Fläche: in m²	<b>2925</b>	Länge in m:	<b>170</b>
Bestandestyp:	<b>0204 Streuobstbestand (Streuobstwiese/-weide, Obstbaumreihen)</b>				
Charakteristik:	Bearbeiter: Dipl.-Ing. Dr. Olga Lackner				
lfd. Nummer:	<b>31</b>	Fläche: in m²	<b>862</b>	Länge in m:	<b>75</b>
Bestandestyp:	<b>0204 Streuobstbestand (Streuobstwiese/-weide, Obstbaumreihen)</b>				
Charakteristik:	Bearbeiter: Dipl.-Ing. Dr. Olga Lackner				
lfd. Nummer:	<b>32</b>	Fläche: in m²	<b>1539</b>	Länge in m:	<b>142</b>
Bestandestyp:	<b>0204 Streuobstbestand (Streuobstwiese/-weide, Obstbaumreihen)</b>				
Charakteristik:	Bearbeiter: Dipl.-Ing. Dr. Olga Lackner				
lfd. Nummer:	<b>33</b>	Fläche: in m²	<b>2783</b>	Länge in m:	<b>232</b>
Bestandestyp:	<b>0204 Streuobstbestand (Streuobstwiese/-weide, Obstbaumreihen)</b>				
Charakteristik:	Bearbeiter: Dipl.-Ing. Dr. Olga Lackner				
lfd. Nummer:	<b>34</b>	Fläche: in m²	<b>1208</b>	Länge in m:	<b>70</b>
Bestandestyp:	<b>0104 Laubwald/Laubholzforst</b>				
Charakteristik:	Bearbeiter: Dipl.-Ing. Dr. Olga Lackner				



lfd. Nummer:	<b>35</b>	Fläche: in m²	<b>882</b>	Länge in m:	<b>76</b>
Bestandestyp:	<b>0204 Streuobstbestand (Streuobstwiese/-weide, Obstbaumreihen)</b>				
Charakteristik:					
	Bearbeiter: Dipl.-Ing. Dr. Olga Lackner				
lfd. Nummer:	<b>36</b>	Fläche: in m²	<b>3715</b>	Länge in m:	<b>149</b>
Bestandestyp:	<b>0204 Streuobstbestand (Streuobstwiese/-weide, Obstbaumreihen)</b>				
Charakteristik:					
	Bearbeiter: Dipl.-Ing. Dr. Olga Lackner				
lfd. Nummer:	<b>37</b>	Fläche: in m²	<b>930</b>	Länge in m:	<b>70</b>
Bestandestyp:	<b>0204 Streuobstbestand (Streuobstwiese/-weide, Obstbaumreihen)</b>				
Charakteristik:					
	Bearbeiter: Dipl.-Ing. Dr. Olga Lackner				
lfd. Nummer:	<b>38</b>	Fläche: in m²	<b>1878</b>	Länge in m:	<b>141</b>
Bestandestyp:	<b>0204 Streuobstbestand (Streuobstwiese/-weide, Obstbaumreihen)</b>				
Charakteristik:					
	Bearbeiter: Dipl.-Ing. Dr. Olga Lackner				
lfd. Nummer:	<b>39</b>	Fläche: in m²	<b>428</b>	Länge in m:	<b>62</b>
Bestandestyp:	<b>0204 Streuobstbestand (Streuobstwiese/-weide, Obstbaumreihen)</b>				
Charakteristik:					
	Bearbeiter: Dipl.-Ing. Dr. Olga Lackner				
lfd. Nummer:	<b>40</b>	Fläche: in m²	<b>7562</b>	Länge in m:	<b>428</b>
Bestandestyp:	<b>0204 Streuobstbestand (Streuobstwiese/-weide, Obstbaumreihen)</b>				
Charakteristik:					
	Bearbeiter: Dipl.-Ing. Dr. Olga Lackner				
lfd. Nummer:	<b>41</b>	Fläche: in m²	<b>294</b>	Länge in m:	<b>57</b>
Bestandestyp:	<b>0204 Streuobstbestand (Streuobstwiese/-weide, Obstbaumreihen)</b>				
Charakteristik:					
	Bearbeiter: Dipl.-Ing. Dr. Olga Lackner				
lfd. Nummer:	<b>42</b>	Fläche: in m²	<b>394</b>	Länge in m:	<b>40</b>
Bestandestyp:	<b>0204 Streuobstbestand (Streuobstwiese/-weide, Obstbaumreihen)</b>				
Charakteristik:					
	Bearbeiter: Dipl.-Ing. Dr. Olga Lackner				
lfd. Nummer:	<b>43</b>	Fläche: in m²	<b>1327</b>	Länge in m:	<b>142</b>
Bestandestyp:	<b>0204 Streuobstbestand (Streuobstwiese/-weide, Obstbaumreihen)</b>				
Charakteristik:					
	Bearbeiter: Dipl.-Ing. Dr. Olga Lackner				
lfd. Nummer:	<b>44</b>	Fläche: in m²	<b>1652</b>	Länge in m:	<b>146</b>
Bestandestyp:	<b>0204 Streuobstbestand (Streuobstwiese/-weide, Obstbaumreihen)</b>				
Charakteristik:					
	Bearbeiter: Dipl.-Ing. Dr. Olga Lackner				
lfd. Nummer:	<b>45</b>	Fläche: in m²	<b>545</b>	Länge in m:	<b>61</b>
Bestandestyp:	<b>0206 Baumreihe, Allee</b>				
Charakteristik:					
	Bearbeiter: Dipl.-Ing. Dr. Olga Lackner				
lfd. Nummer:	<b>46</b>	Fläche: in m²	<b>4662</b>	Länge in m:	<b>181</b>
Bestandestyp:	<b>0310 Grünland-Sondernutzung</b>				
Charakteristik:	Sportplatz				
	Bearbeiter: Dipl.-Ing. Dr. Olga Lackner				

lfd. Nummer:	47	Fläche: in m²	9046	Länge in m:	245
Bestandestyp:	0310 Grünland-Sondernutzung				
Charakteristik:	Sportplatz				
Bearbeiter: Dipl.-Ing. Dr. Olga Lackner					
lfd. Nummer:	48	Fläche: in m²	2267	Länge in m:	102
Bestandestyp:	0310 Grünland-Sondernutzung				
Charakteristik:	Tennisplatz				
Bearbeiter: Dipl.-Ing. Dr. Olga Lackner					
lfd. Nummer:	49	Fläche: in m²	930	Länge in m:	88
Bestandestyp:	0310 Grünland-Sondernutzung				
Charakteristik:					
Bearbeiter: Dipl.-Ing. Dr. Olga Lackner					
lfd. Nummer:	50	Fläche: in m²	12756	Länge in m:	293
Bestandestyp:	0310 Grünland-Sondernutzung				
Charakteristik:	Freibad				
Bearbeiter: Dipl.-Ing. Dr. Olga Lackner					
lfd. Nummer:	51	Fläche: in m²	56017	Länge in m:	673
Bestandestyp:	0310 Grünland-Sondernutzung				
Charakteristik:	Parkanlage laut Flächenwidmung; Landschaftssee mit Liegewiese, Baumreihe und ökologischen Zonen.				
Bearbeiter: Dipl.-Ing. Dr. Olga Lackner					
lfd. Nummer:	52	Fläche: in m²	1490	Länge in m:	131
Bestandestyp:	0306 Neubewaldung/Aufforstung				
Charakteristik:					
Bearbeiter: Dipl.-Ing. Dr. Olga Lackner					
lfd. Nummer:	53	Fläche: in m²	761	Länge in m:	77
Bestandestyp:	0204 Streuobstbestand (Streuobstwiese/-weide, Obstbaumreihen)				
Charakteristik:					
Bearbeiter: Dipl.-Ing. Dr. Olga Lackner					
lfd. Nummer:	54	Fläche: in m²	196	Länge in m:	41
Bestandestyp:	0204 Streuobstbestand (Streuobstwiese/-weide, Obstbaumreihen)				
Charakteristik:					
Bearbeiter: Dipl.-Ing. Dr. Olga Lackner					
lfd. Nummer:	55	Fläche: in m²	977	Länge in m:	114
Bestandestyp:	0204 Streuobstbestand (Streuobstwiese/-weide, Obstbaumreihen)				
Charakteristik:					
Bearbeiter: Dipl.-Ing. Dr. Olga Lackner					
lfd. Nummer:	56	Fläche: in m²	766	Länge in m:	62
Bestandestyp:	0401 Stehendes Gewässer				
Charakteristik:	Strukturloser, Steinwurf gesicherter Fischteich, der zum Besichtigungszeitpunkt abgelassen war; Gewässeraufnahmepunkt 3.				
Bearbeiter: Dipl.-Ing. Dr. Olga Lackner					
lfd. Nummer:	57	Fläche: in m²	78	Länge in m:	17
Bestandestyp:	0401 Stehendes Gewässer				
Charakteristik:	Kleiner geometrischer, strukturloser Teich.				
Bearbeiter: Dipl.-Ing. Dr. Olga Lackner					
lfd. Nummer:	58	Fläche: in m²	39	Länge in m:	13
Bestandestyp:	0401 Stehendes Gewässer				
Charakteristik:	Kleiner geometrischer, strukturloser Teich.				
Bearbeiter: Dipl.-Ing. Dr. Olga Lackner					

lfd. Nummer:	<b>59</b>	Fläche: in m²	<b>1813</b>	Länge in m:	<b>157</b>
Bestandestyp:	<b>0203 Heckenzug</b>				
Charakteristik:	Nicht bestockte Böschung mit Ahorn, Eiche, Birke, ist bei und Esche.				
	Bearbeiter: Dipl.-Ing. Dr. Olga Lackner				
lfd. Nummer:	<b>60</b>	Fläche: in m²	<b>3992</b>	Länge in m:	<b>262</b>
Bestandestyp:	<b>0104 Laubwald/Laubholzforst</b>				
Charakteristik:					
	Bearbeiter: Dipl.-Ing. Dr. Olga Lackner				
lfd. Nummer:	<b>61</b>	Fläche: in m²	<b>401</b>	Länge in m:	<b>39</b>
Bestandestyp:	<b>0401 Stehendes Gewässer</b>				
Charakteristik:	Fischteich in der Uferzone des Rohrbach, von Ufergehölz dicht umstanden. Kein Gewässeraufnahmepunkt.				
	Bearbeiter: Dipl.-Ing. Dr. Olga Lackner				
lfd. Nummer:	<b>62</b>	Fläche: in m²	<b>928</b>	Länge in m:	<b>62</b>
Bestandestyp:	<b>0401 Stehendes Gewässer</b>				
Charakteristik:	Kleiner Teil einer Gemeindegrenze berschreitenden großen Fischteichanlage; Kein Gewässeraufnahmepunkt.				
	Bearbeiter: Dipl.-Ing. Dr. Olga Lackner				
lfd. Nummer:	<b>63</b>	Fläche: in m²	<b>851</b>	Länge in m:	<b>56</b>
Bestandestyp:	<b>0401 Stehendes Gewässer</b>				
Charakteristik:	Mit einem Damm ausgeschüttete ältere Teichanlage mit teilweise steilen, teilweise flachen Uferzonen; naturnahe und struktur reich angelegt; mit Scirpus sylvaticus, Weiden Röschen, Rohrkolben, Iris pseudacorus, Juncus effesus in der Uferzone. Gewässeraufnahmepunkt 4.				
	Bearbeiter: Dipl.-Ing. Dr. Olga Lackner				
lfd. Nummer:	<b>64</b>	Fläche: in m²	<b>948831</b>	Länge in m:	<b>4230</b>
Bestandestyp:	<b>0102 Nadelwald/Nadelholzforst</b>				
Charakteristik:					
	Bearbeiter: Dipl.-Ing. Dr. Olga Lackner				
lfd. Nummer:	<b>65</b>	Fläche: in m²	<b>2525</b>	Länge in m:	<b>169</b>
Bestandestyp:	<b>0102 Nadelwald/Nadelholzforst</b>				
Charakteristik:					
	Bearbeiter: Dipl.-Ing. Dr. Olga Lackner				
lfd. Nummer:	<b>66</b>	Fläche: in m²	<b>542</b>	Länge in m:	<b>66</b>
Bestandestyp:	<b>0206 Baumreihe, Allee</b>				
Charakteristik:					
	Bearbeiter: Dipl.-Ing. Dr. Olga Lackner				
lfd. Nummer:	<b>67</b>	Fläche: in m²	<b>1609</b>	Länge in m:	<b>174</b>
Bestandestyp:	<b>0206 Baumreihe, Allee</b>				
Charakteristik:					
	Bearbeiter: Dipl.-Ing. Dr. Olga Lackner				
lfd. Nummer:	<b>68</b>	Fläche: in m²	<b>1058</b>	Länge in m:	<b>110</b>
Bestandestyp:	<b>030302 Sukzessionsfläche des trockenen Extensivgrünlandes mit oder ohne jüngerem Gehölzaufwuchs</b>				
Charakteristik:	Sukzessionszone am Waldrand mit Gehölzaufkommen.				
	Bearbeiter: Dipl.-Ing. Dr. Olga Lackner				
lfd. Nummer:	<b>69</b>	Fläche: in m²	<b>99035</b>	Länge in m:	<b>1134</b>
Bestandestyp:	<b>0102 Nadelwald/Nadelholzforst</b>				
Charakteristik:					
	Bearbeiter: Dipl.-Ing. Dr. Olga Lackner				

lfd. Nummer:	<b>70</b>	Fläche: in m²	<b>12483</b>	Länge in m:	<b>1154</b>
Bestandestyp:	<b>0202 Uferbegleitgehölz</b>				
Charakteristik:	Ufergehölz des Rohrbach mit Weide und Erle in Baum und Strauchschicht; da der Bach weitgehend im Wald beziehungsweise am Waldrand verläuft ist das Bachuferbegleitgehölz sehr starke überformt				
	Bearbeiter: Dipl.-Ing. Dr. Olga Lackner				
lfd. Nummer:	<b>71</b>	Fläche: in m²	<b>1114</b>	Länge in m:	<b>98</b>
Bestandestyp:	<b>0203 Heckenzug</b>				
Charakteristik:	Birken, Espen, Hollunder-Reihe.				
	Bearbeiter: Dipl.-Ing. Dr. Olga Lackner				
lfd. Nummer:	<b>72</b>	Fläche: in m²	<b>343</b>	Länge in m:	<b>51</b>
Bestandestyp:	<b>0201 Kleinstwaldfläche ("Feldgehölz"), Gebüsch oder Baumgruppe unter 1000m²</b>				
Charakteristik:	Feldgehölzgruppe mit Kirsche, Birke, Pappel und Hollunder.				
	Bearbeiter: Dipl.-Ing. Dr. Olga Lackner				
lfd. Nummer:	<b>73</b>	Fläche: in m²	<b>658</b>	Länge in m:	<b>89</b>
Bestandestyp:	<b>0206 Baumreihe, Allee</b>				
Charakteristik:					
	Bearbeiter: Dipl.-Ing. Dr. Olga Lackner				
lfd. Nummer:	<b>74</b>	Fläche: in m²	<b>1323</b>	Länge in m:	<b>174</b>
Bestandestyp:	<b>0206 Baumreihe, Allee</b>				
Charakteristik:					
	Bearbeiter: Dipl.-Ing. Dr. Olga Lackner				
lfd. Nummer:	<b>75</b>	Fläche: in m²	<b>8803</b>	Länge in m:	<b>383</b>
Bestandestyp:	<b>0104 Laubwald/Laubholzforst</b>				
Charakteristik:					
	Bearbeiter: Dipl.-Ing. Dr. Olga Lackner				
lfd. Nummer:	<b>76</b>	Fläche: in m²	<b>418</b>	Länge in m:	<b>41</b>
Bestandestyp:	<b>0201 Kleinstwaldfläche ("Feldgehölz"), Gebüsch oder Baumgruppe unter 1000m²</b>				
Charakteristik:	Fichten-, Ahorn- Kleinstwaldfläche.				
	Bearbeiter: Dipl.-Ing. Dr. Olga Lackner				
lfd. Nummer:	<b>77</b>	Fläche: in m²	<b>993</b>	Länge in m:	<b>65</b>
Bestandestyp:	<b>0401 Stehendes Gewässer</b>				
Charakteristik:	Strukturloser, naturferne Fischteichanlage, abschnittsweise von Obstgehölzen umstanden.				
	Bearbeiter: Dipl.-Ing. Dr. Olga Lackner				
lfd. Nummer:	<b>78</b>	Fläche: in m²	<b>835</b>	Länge in m:	<b>97</b>
Bestandestyp:	<b>0204 Streuobstbestand (Streuobstwiese/-weide, Obstbaumreihen)</b>				
Charakteristik:					
	Bearbeiter: Dipl.-Ing. Dr. Olga Lackner				
lfd. Nummer:	<b>79</b>	Fläche: in m²	<b>1846</b>	Länge in m:	<b>99</b>
Bestandestyp:	<b>0204 Streuobstbestand (Streuobstwiese/-weide, Obstbaumreihen)</b>				
Charakteristik:					
	Bearbeiter: Dipl.-Ing. Dr. Olga Lackner				
lfd. Nummer:	<b>80</b>	Fläche: in m²	<b>1039</b>	Länge in m:	<b>120</b>
Bestandestyp:	<b>0204 Streuobstbestand (Streuobstwiese/-weide, Obstbaumreihen)</b>				
Charakteristik:					
	Bearbeiter: Dipl.-Ing. Dr. Olga Lackner				
lfd. Nummer:	<b>81</b>	Fläche: in m²	<b>2163</b>	Länge in m:	<b>136</b>
Bestandestyp:	<b>0104 Laubwald/Laubholzforst</b>				
Charakteristik:					
	Bearbeiter: Dipl.-Ing. Dr. Olga Lackner				



lfd. Nummer:	82	Fläche: in m²	423	Länge in m:	55
Bestandestyp:	0206 Baumreihe, Allee				
Charakteristik:					
Bearbeiter: Dipl.-Ing. Dr. Olga Lackner					
lfd. Nummer:	83	Fläche: in m²	766	Länge in m:	87
Bestandestyp:	0204 Streuobstbestand (Streuobstwiese/-weide, Obstbaumreihen)				
Charakteristik:					
Bearbeiter: Dipl.-Ing. Dr. Olga Lackner					
lfd. Nummer:	84	Fläche: in m²	243	Länge in m:	34
Bestandestyp:	0204 Streuobstbestand (Streuobstwiese/-weide, Obstbaumreihen)				
Charakteristik:					
Bearbeiter: Dipl.-Ing. Dr. Olga Lackner					
lfd. Nummer:	85	Fläche: in m²	672	Länge in m:	53
Bestandestyp:	0204 Streuobstbestand (Streuobstwiese/-weide, Obstbaumreihen)				
Charakteristik:					
Bearbeiter: Dipl.-Ing. Dr. Olga Lackner					
lfd. Nummer:	86	Fläche: in m²	541	Länge in m:	48
Bestandestyp:	0401 Stehendes Gewässer				
Charakteristik:	Fischteichanlage ohne Uferstruktur.				
Bearbeiter: Dipl.-Ing. Dr. Olga Lackner					
lfd. Nummer:	87	Fläche: in m²	465	Länge in m:	43
Bestandestyp:	0201 Kleinstwaldfläche ("Feldgehölz"), Gebüsch oder Baumgruppe unter 1000m²				
Charakteristik:	Eschen-Ahorn-Feldgehölz.				
Bearbeiter: Dipl.-Ing. Dr. Olga Lackner					
lfd. Nummer:	88	Fläche: in m²	6240	Länge in m:	201
Bestandestyp:	0306 Neubewaldung/Aufforstung				
Charakteristik:					
Bearbeiter: Dipl.-Ing. Dr. Olga Lackner					
lfd. Nummer:	89	Fläche: in m²	778	Länge in m:	110
Bestandestyp:	0206 Baumreihe, Allee				
Charakteristik:					
Bearbeiter: Dipl.-Ing. Dr. Olga Lackner					
lfd. Nummer:	90	Fläche: in m²	5617	Länge in m:	231
Bestandestyp:	0102 Nadelwald/Nadelholzforst				
Charakteristik:					
Bearbeiter: Dipl.-Ing. Dr. Olga Lackner					
lfd. Nummer:	91	Fläche: in m²	28003	Länge in m:	559
Bestandestyp:	0102 Nadelwald/Nadelholzforst				
Charakteristik:					
Bearbeiter: Dipl.-Ing. Dr. Olga Lackner					
lfd. Nummer:	92	Fläche: in m²	966	Länge in m:	111
Bestandestyp:	0306 Neubewaldung/Aufforstung				
Charakteristik:					
Bearbeiter: Dipl.-Ing. Dr. Olga Lackner					
lfd. Nummer:	93	Fläche: in m²	132	Länge in m:	24
Bestandestyp:	0204 Streuobstbestand (Streuobstwiese/-weide, Obstbaumreihen)				
Charakteristik:					
Bearbeiter: Dipl.-Ing. Dr. Olga Lackner					

lfd. Nummer:	94	Fläche: in m²	710	Länge in m:	61
Bestandestyp:	0204 Streuobstbestand (Streuobstwiese/-weide, Obstbaumreihen)				
Charakteristik:					
Bearbeiter: Dipl.-Ing. Dr. Olga Lackner					
lfd. Nummer:	95	Fläche: in m²	520	Länge in m:	50
Bestandestyp:	0102 Nadelwald/Nadelholzforst				
Charakteristik:					
Bearbeiter: Dipl.-Ing. Dr. Olga Lackner					
lfd. Nummer:	96	Fläche: in m²	300	Länge in m:	56
Bestandestyp:	030301 Sukzessionsfläche des feuchten und nassen Extensivgrünlandes mit oder ohne jüngerem Gehölzaufwuchs				
Charakteristik:	Bachnahe, sukzessierende Feuchtwiese ohne Gehölzaufkommen mit Gräsern und Hochstauden.				
Bearbeiter: Dipl.-Ing. Dr. Olga Lackner					
lfd. Nummer:	97	Fläche: in m²	12386	Länge in m:	440
Bestandestyp:	0307 Feuchtes und nasses Extensivgrünland				
Charakteristik:	Bachnahe Feuchtwiese, Naturschutzgebiet Stadlerwiese mit Ferkelkraut, Blutwurz (flächendeckend), kleinem Habichtkraut, eilig Imelda, Spitzwegerich.				
Bearbeiter: Dipl.-Ing. Dr. Olga Lackner					
lfd. Nummer:	98	Fläche: in m²	522	Länge in m:	58
Bestandestyp:	0206 Baumreihe, Allee				
Charakteristik:					
Bearbeiter: Dipl.-Ing. Dr. Olga Lackner					
lfd. Nummer:	99	Fläche: in m²	797	Länge in m:	67
Bestandestyp:	0201 Kleinstwaldfläche ("Feldgehölz"), Gebüsch oder Baumgruppe unter 1000m²				
Charakteristik:	Kleinstwaldfläche mit Erle, Esche, Birke.				
Bearbeiter: Dipl.-Ing. Dr. Olga Lackner					
lfd. Nummer:	100	Fläche: in m²	180	Länge in m:	29
Bestandestyp:	0206 Baumreihe, Allee				
Charakteristik:					
Bearbeiter: Dipl.-Ing. Dr. Olga Lackner					
lfd. Nummer:	101	Fläche: in m²	2471	Länge in m:	128
Bestandestyp:	0304 Sukzessionsfläche in ehemaligen Intensivgebieten				
Charakteristik:					
Bearbeiter: Dipl.-Ing. Dr. Olga Lackner					
lfd. Nummer:	102	Fläche: in m²	1363	Länge in m:	106
Bestandestyp:	0104 Laubwald/Laubholzforst				
Charakteristik:					
Bearbeiter: Dipl.-Ing. Dr. Olga Lackner					
lfd. Nummer:	103	Fläche: in m²	916	Länge in m:	113
Bestandestyp:	0201 Kleinstwaldfläche ("Feldgehölz"), Gebüsch oder Baumgruppe unter 1000m²				
Charakteristik:	Gräser.bewachsene, Espenbestockte Böschung mit Birken				
Bearbeiter: Dipl.-Ing. Dr. Olga Lackner					
lfd. Nummer:	104	Fläche: in m²	751	Länge in m:	57
Bestandestyp:	0201 Kleinstwaldfläche ("Feldgehölz"), Gebüsch oder Baumgruppe unter 1000m²				
Charakteristik:	Birken-Espen-Gruppe, teilweise abgegraben, mit einer Rotbuche.				
Bearbeiter: Dipl.-Ing. Dr. Olga Lackner					

lfd. Nummer:	<b>105</b>	Fläche: in m²	<b>2115</b>	Länge in m:	<b>135</b>
Bestandestyp:	<b>0102 Nadelwald/Nadelholzforst</b>				
Charakteristik:					
	Bearbeiter: Dipl.-Ing. Dr. Olga Lackner				
lfd. Nummer:	<b>106</b>	Fläche: in m²	<b>1066</b>	Länge in m:	<b>67</b>
Bestandestyp:	<b>0306 Neubewaldung/Aufforstung</b>				
Charakteristik:					
	Bearbeiter: Dipl.-Ing. Dr. Olga Lackner				
lfd. Nummer:	<b>107</b>	Fläche: in m²	<b>2229</b>	Länge in m:	<b>130</b>
Bestandestyp:	<b>0306 Neubewaldung/Aufforstung</b>				
Charakteristik:					
	Bearbeiter: Dipl.-Ing. Dr. Olga Lackner				
lfd. Nummer:	<b>108</b>	Fläche: in m²	<b>2055</b>	Länge in m:	<b>111</b>
Bestandestyp:	<b>0102 Nadelwald/Nadelholzforst</b>				
Charakteristik:					
	Bearbeiter: Dipl.-Ing. Dr. Olga Lackner				
lfd. Nummer:	<b>109</b>	Fläche: in m²	<b>614</b>	Länge in m:	<b>77</b>
Bestandestyp:	<b>0201 Kleinstwaldfläche ("Feldgehölz"), Gebüsch oder Baumgruppe unter 1000m²</b>				
Charakteristik:	Esenbestockte Böschung.				
	Bearbeiter: Dipl.-Ing. Dr. Olga Lackner				
lfd. Nummer:	<b>110</b>	Fläche: in m²	<b>4702</b>	Länge in m:	<b>327</b>
Bestandestyp:	<b>0204 Streuobstbestand (Streuobstwiese/-weide, Obstbaumreihen)</b>				
Charakteristik:					
	Bearbeiter: Dipl.-Ing. Dr. Olga Lackner				
lfd. Nummer:	<b>111</b>	Fläche: in m²	<b>985</b>	Länge in m:	<b>100</b>
Bestandestyp:	<b>0204 Streuobstbestand (Streuobstwiese/-weide, Obstbaumreihen)</b>				
Charakteristik:					
	Bearbeiter: Dipl.-Ing. Dr. Olga Lackner				
lfd. Nummer:	<b>112</b>	Fläche: in m²	<b>3852</b>	Länge in m:	<b>265</b>
Bestandestyp:	<b>0204 Streuobstbestand (Streuobstwiese/-weide, Obstbaumreihen)</b>				
Charakteristik:					
	Bearbeiter: Dipl.-Ing. Dr. Olga Lackner				
lfd. Nummer:	<b>113</b>	Fläche: in m²	<b>340</b>	Länge in m:	<b>42</b>
Bestandestyp:	<b>0204 Streuobstbestand (Streuobstwiese/-weide, Obstbaumreihen)</b>				
Charakteristik:					
	Bearbeiter: Dipl.-Ing. Dr. Olga Lackner				
lfd. Nummer:	<b>114</b>	Fläche: in m²	<b>303</b>	Länge in m:	<b>40</b>
Bestandestyp:	<b>0204 Streuobstbestand (Streuobstwiese/-weide, Obstbaumreihen)</b>				
Charakteristik:					
	Bearbeiter: Dipl.-Ing. Dr. Olga Lackner				
lfd. Nummer:	<b>115</b>	Fläche: in m²	<b>160</b>	Länge in m:	<b>28</b>
Bestandestyp:	<b>0204 Streuobstbestand (Streuobstwiese/-weide, Obstbaumreihen)</b>				
Charakteristik:					
	Bearbeiter: Dipl.-Ing. Dr. Olga Lackner				
lfd. Nummer:	<b>116</b>	Fläche: in m²	<b>185</b>	Länge in m:	<b>34</b>
Bestandestyp:	<b>0204 Streuobstbestand (Streuobstwiese/-weide, Obstbaumreihen)</b>				
Charakteristik:					
	Bearbeiter: Dipl.-Ing. Dr. Olga Lackner				

Ifd. Nummer:	117	Fläche: in m²	137	Länge in m:	28
Bestandestyp:	0204 Streuobstbestand (Streuobstwiese/-weide, Obstbaumreihen)				
Charakteristik:					
Bearbeiter: Dipl.-Ing. Dr. Olga Lackner					
Ifd. Nummer:	118	Fläche: in m²	424	Länge in m:	58
Bestandestyp:	0104 Laubwald/Laubholzforst				
Charakteristik:					
Bearbeiter: Dipl.-Ing. Dr. Olga Lackner					
Ifd. Nummer:	119	Fläche: in m²	186	Länge in m:	27
Bestandestyp:	0201 Kleinstwaldfläche ("Feldgehölz"), Gebüsch oder Baumgruppe unter 1000m²				
Charakteristik:	Weidengruppe.				
Bearbeiter: Dipl.-Ing. Dr. Olga Lackner					
Ifd. Nummer:	120	Fläche: in m²	434	Länge in m:	59
Bestandestyp:	0203 Heckenzug				
Charakteristik:	Zwei Weiden.				
Bearbeiter: Dipl.-Ing. Dr. Olga Lackner					
Ifd. Nummer:	121	Fläche: in m²	2928	Länge in m:	183
Bestandestyp:	0104 Laubwald/Laubholzforst				
Charakteristik:					
Bearbeiter: Dipl.-Ing. Dr. Olga Lackner					
Ifd. Nummer:	122	Fläche: in m²	2566	Länge in m:	121
Bestandestyp:	0104 Laubwald/Laubholzforst				
Charakteristik:					
Bearbeiter: Dipl.-Ing. Dr. Olga Lackner					
Ifd. Nummer:	123	Fläche: in m²	651	Länge in m:	71
Bestandestyp:	0203 Heckenzug				
Charakteristik:	Viburnum Hecke.				
Bearbeiter: Dipl.-Ing. Dr. Olga Lackner					
Ifd. Nummer:	124	Fläche: in m²	273	Länge in m:	35
Bestandestyp:	0201 Kleinstwaldfläche ("Feldgehölz"), Gebüsch oder Baumgruppe unter 1000m²				
Charakteristik:	Feldgehölzgruppe mit Vogel.beere und Hasel.				
Bearbeiter: Dipl.-Ing. Dr. Olga Lackner					
Ifd. Nummer:	125	Fläche: in m²	320	Länge in m:	49
Bestandestyp:	0206 Baumreihe, Allee				
Charakteristik:					
Bearbeiter: Dipl.-Ing. Dr. Olga Lackner					
Ifd. Nummer:	126	Fläche: in m²	1117	Länge in m:	62
Bestandestyp:	0201 Kleinstwaldfläche ("Feldgehölz"), Gebüsch oder Baumgruppe unter 1000m²				
Charakteristik:	Kleinstwaldfläche mit Espe, Weide, Birke und Kirsche.				
Bearbeiter: Dipl.-Ing. Dr. Olga Lackner					
Ifd. Nummer:	127	Fläche: in m²	716	Länge in m:	59
Bestandestyp:	0201 Kleinstwaldfläche ("Feldgehölz"), Gebüsch oder Baumgruppe unter 1000m²				
Charakteristik:	Birken- Hasel- Gruppe				
Bearbeiter: Dipl.-Ing. Dr. Olga Lackner					
Ifd. Nummer:	128	Fläche: in m²	166	Länge in m:	27
Bestandestyp:	0201 Kleinstwaldfläche ("Feldgehölz"), Gebüsch oder Baumgruppe unter 1000m²				
Charakteristik:	Birken-Büchel.				
Bearbeiter: Dipl.-Ing. Dr. Olga Lackner					



lfd. Nummer:	<b>129</b>	Fläche: in m²	<b>2101</b>	Länge in m:	<b>112</b>
Bestandestyp:	<b>0102 Nadelwald/Nadelholzforst</b>				
Charakteristik:					
	Bearbeiter: Dipl.-Ing. Dr. Olga Lackner				
lfd. Nummer:	<b>130</b>	Fläche: in m²	<b>810</b>	Länge in m:	<b>74</b>
Bestandestyp:	<b>0104 Laubwald/Laubholzforst</b>				
Charakteristik:					
	Bearbeiter: Dipl.-Ing. Dr. Olga Lackner				
lfd. Nummer:	<b>131</b>	Fläche: in m²	<b>4513</b>	Länge in m:	<b>179</b>
Bestandestyp:	<b>0306 Neubewaldung/Aufforstung</b>				
Charakteristik:					
	Bearbeiter: Dipl.-Ing. Dr. Olga Lackner				
lfd. Nummer:	<b>132</b>	Fläche: in m²	<b>313</b>	Länge in m:	<b>47</b>
Bestandestyp:	<b>0203 Heckenzug</b>				
Charakteristik:	Kurze Feldhecke.				
	Bearbeiter: Dipl.-Ing. Dr. Olga Lackner				
lfd. Nummer:	<b>133</b>	Fläche: in m²	<b>125238</b>	Länge in m:	<b>1743</b>
Bestandestyp:	<b>0103 Laub-Nadel-Mischwald/Laub-Nadelholz-Mischforst</b>				
Charakteristik:					
	Bearbeiter: Dipl.-Ing. Dr. Olga Lackner				
lfd. Nummer:	<b>134</b>	Fläche: in m²	<b>143</b>	Länge in m:	<b>30</b>
Bestandestyp:	<b>0206 Baumreihe, Allee</b>				
Charakteristik:					
	Bearbeiter: Dipl.-Ing. Dr. Olga Lackner				
lfd. Nummer:	<b>135</b>	Fläche: in m²	<b>1822</b>	Länge in m:	<b>163</b>
Bestandestyp:	<b>0104 Laubwald/Laubholzforst</b>				
Charakteristik:					
	Bearbeiter: Dipl.-Ing. Dr. Olga Lackner				
lfd. Nummer:	<b>136</b>	Fläche: in m²	<b>656</b>	Länge in m:	<b>80</b>
Bestandestyp:	<b>0206 Baumreihe, Allee</b>				
Charakteristik:					
	Bearbeiter: Dipl.-Ing. Dr. Olga Lackner				
lfd. Nummer:	<b>137</b>	Fläche: in m²	<b>716</b>	Länge in m:	<b>79</b>
Bestandestyp:	<b>0203 Heckenzug</b>				
Charakteristik:	Mit Ahorn, Birke und Hasel bestockte Böschung				
	Bearbeiter: Dipl.-Ing. Dr. Olga Lackner				
lfd. Nummer:	<b>138</b>	Fläche: in m²	<b>693</b>	Länge in m:	<b>98</b>
Bestandestyp:	<b>030302 Sukzessionsfläche des trockenen Extensivgrünlandes mit oder ohne jüngerem Gehölzaufwuchs</b>				
Charakteristik:	Sukzessierende, Gräser dominierte Böschung mit aufkommenden Gehölzen, (Hasel, Ahorn, Birke).				
	Bearbeiter: Dipl.-Ing. Dr. Olga Lackner				
lfd. Nummer:	<b>139</b>	Fläche: in m²	<b>195</b>	Länge in m:	<b>31</b>
Bestandestyp:	<b>0201 Kleinstwaldfläche ("Feldgehölz"), Gebüsch oder Baumgruppe unter 1000m²</b>				
Charakteristik:	Kleine Feldgehölzgruppe.				
	Bearbeiter: Dipl.-Ing. Dr. Olga Lackner				
lfd. Nummer:	<b>140</b>	Fläche: in m²	<b>261</b>	Länge in m:	<b>39</b>
Bestandestyp:	<b>0201 Kleinstwaldfläche ("Feldgehölz"), Gebüsch oder Baumgruppe unter 1000m²</b>				
Charakteristik:	Überwachsener Lesesteinwall mit Birke, Kirsche, Hollunder, Strauchbirke und Rose.				
	Bearbeiter: Dipl.-Ing. Dr. Olga Lackner				

lfd. Nummer:	<b>141</b>	Fläche: in m²	<b>810</b>	Länge in m:	<b>86</b>
Bestandestyp:	<b>0201 Kleinstwaldfläche ("Feldgehölz"), Gebüsch oder Baumgruppe unter 1000m²</b>				
Charakteristik:	Überwachener Lesesteinwall mit Birke, Kirsche, Hollunder, Strauchbirke und Rose.				
	Bearbeiter: Dipl.-Ing. Dr. Olga Lackner				
lfd. Nummer:	<b>142</b>	Fläche: in m²	<b>939</b>	Länge in m:	<b>82</b>
Bestandestyp:	<b>0201 Kleinstwaldfläche ("Feldgehölz"), Gebüsch oder Baumgruppe unter 1000m²</b>				
Charakteristik:	Überwachener Lesesteinwall mit Birke und Vogelbeere.				
	Bearbeiter: Dipl.-Ing. Dr. Olga Lackner				
lfd. Nummer:	<b>143</b>	Fläche: in m²	<b>947</b>	Länge in m:	<b>68</b>
Bestandestyp:	<b>0104 Laubwald/Laubholzforst</b>				
Charakteristik:					
	Bearbeiter: Dipl.-Ing. Dr. Olga Lackner				
lfd. Nummer:	<b>144</b>	Fläche: in m²	<b>4965</b>	Länge in m:	<b>143</b>
Bestandestyp:	<b>0102 Nadelwald/Nadelholzforst</b>				
Charakteristik:					
	Bearbeiter: Dipl.-Ing. Dr. Olga Lackner				
lfd. Nummer:	<b>145</b>	Fläche: in m²	<b>148</b>	Länge in m:	<b>26</b>
Bestandestyp:	<b>0206 Baumreihe, Allee</b>				
Charakteristik:					
	Bearbeiter: Dipl.-Ing. Dr. Olga Lackner				
lfd. Nummer:	<b>146</b>	Fläche: in m²	<b>4836</b>	Länge in m:	<b>484</b>
Bestandestyp:	<b>0206 Baumreihe, Allee</b>				
Charakteristik:					
	Bearbeiter: Dipl.-Ing. Dr. Olga Lackner				
lfd. Nummer:	<b>147</b>	Fläche: in m²	<b>481</b>	Länge in m:	<b>61</b>
Bestandestyp:	<b>0306 Neubewaldung/Aufforstung</b>				
Charakteristik:					
	Bearbeiter: Dipl.-Ing. Dr. Olga Lackner				
lfd. Nummer:	<b>148</b>	Fläche: in m²	<b>3413</b>	Länge in m:	<b>184</b>
Bestandestyp:	<b>030302 Sukzessionsfläche des trockenen Extensivgrünlandes mit oder ohne jüngerem Gehölzaufwuchs</b>				
Charakteristik:	Sukzessionsflächen am Waldrand die bereits in eine Neubewaldung übergeht.				
	Bearbeiter: Dipl.-Ing. Dr. Olga Lackner				
lfd. Nummer:	<b>149</b>	Fläche: in m²	<b>501</b>	Länge in m:	<b>49</b>
Bestandestyp:	<b>0201 Kleinstwaldfläche ("Feldgehölz"), Gebüsch oder Baumgruppe unter 1000m²</b>				
Charakteristik:	Büchel - Bestockter Lesesteinhaufen mit Hollunder, Esche.				
	Bearbeiter: Dipl.-Ing. Dr. Olga Lackner				
lfd. Nummer:	<b>150</b>	Fläche: in m²	<b>1229</b>	Länge in m:	<b>83</b>
Bestandestyp:	<b>0104 Laubwald/Laubholzforst</b>				
Charakteristik:					
	Bearbeiter: Dipl.-Ing. Dr. Olga Lackner				
lfd. Nummer:	<b>151</b>	Fläche: in m²	<b>613</b>	Länge in m:	<b>62</b>
Bestandestyp:	<b>0203 Heckenzug</b>				
Charakteristik:	Heckenzug aus Ahorn und Weide				
	Bearbeiter: Dipl.-Ing. Dr. Olga Lackner				
lfd. Nummer:	<b>152</b>	Fläche: in m²	<b>297</b>	Länge in m:	<b>35</b>
Bestandestyp:	<b>0204 Streuobstbestand (Streuobstwiese/-weide, Obstbaumreihen)</b>				
Charakteristik:					
	Bearbeiter: Dipl.-Ing. Dr. Olga Lackner				

Ifd. Nummer:	153	Fläche: in m²	522	Länge in m:	45
Bestandestyp:	0306 Neubewaldung/Aufforstung				
Charakteristik:					
Bearbeiter: Dipl.-Ing. Dr. Olga Lackner					
Ifd. Nummer:	154	Fläche: in m²	3220	Länge in m:	155
Bestandestyp:	0204 Streuobstbestand (Streuobstwiese/-weide, Obstbaumreihen)				
Charakteristik:					
Bearbeiter: Dipl.-Ing. Dr. Olga Lackner					
Ifd. Nummer:	155	Fläche: in m²	446	Länge in m:	44
Bestandestyp:	0204 Streuobstbestand (Streuobstwiese/-weide, Obstbaumreihen)				
Charakteristik:					
Bearbeiter: Dipl.-Ing. Dr. Olga Lackner					
Ifd. Nummer:	156	Fläche: in m²	876	Länge in m:	59
Bestandestyp:	0201 Kleinstwaldfläche ("Feldgehölz"), Gebüsch oder Baumgruppe unter 1000m²				
Charakteristik:	Kleinstwaldfläche mit Kirsche, Ahorn, Esche, Hollunder und Hasel.				
Bearbeiter: Dipl.-Ing. Dr. Olga Lackner					
Ifd. Nummer:	157	Fläche: in m²	766	Länge in m:	82
Bestandestyp:	0206 Baumreihe, Allee				
Charakteristik:					
Bearbeiter: Dipl.-Ing. Dr. Olga Lackner					
Ifd. Nummer:	158	Fläche: in m²	343	Länge in m:	42
Bestandestyp:	0206 Baumreihe, Allee				
Charakteristik:					
Bearbeiter: Dipl.-Ing. Dr. Olga Lackner					
Ifd. Nummer:	159	Fläche: in m²	242	Länge in m:	36
Bestandestyp:	0206 Baumreihe, Allee				
Charakteristik:					
Bearbeiter: Dipl.-Ing. Dr. Olga Lackner					
Ifd. Nummer:	160	Fläche: in m²	1897	Länge in m:	138
Bestandestyp:	0204 Streuobstbestand (Streuobstwiese/-weide, Obstbaumreihen)				
Charakteristik:					
Bearbeiter: Dipl.-Ing. Dr. Olga Lackner					
Ifd. Nummer:	161	Fläche: in m²	74	Länge in m:	18
Bestandestyp:	0401 Stehendes Gewässer				
Charakteristik:	Geometrische strukturlose Teichanlage.				
Bearbeiter: Dipl.-Ing. Dr. Olga Lackner					
Ifd. Nummer:	162	Fläche: in m²	1069	Länge in m:	103
Bestandestyp:	0104 Laubwald/Laubholzforst				
Charakteristik:					
Bearbeiter: Dipl.-Ing. Dr. Olga Lackner					
Ifd. Nummer:	163	Fläche: in m²	132	Länge in m:	25
Bestandestyp:	0203 Heckenzug				
Charakteristik:	Haselhecke.				
Bearbeiter: Dipl.-Ing. Dr. Olga Lackner					
Ifd. Nummer:	164	Fläche: in m²	884	Länge in m:	64
Bestandestyp:	0201 Kleinstwaldfläche ("Feldgehölz"), Gebüsch oder Baumgruppe unter 1000m²				
Charakteristik:	Kleinstwaldfläche mit Eiche, Birke und Hasel.				
Bearbeiter: Dipl.-Ing. Dr. Olga Lackner					

lfd. Nummer:	<b>165</b>	Fläche: in m²	<b>744</b>	Länge in m:	<b>71</b>
Bestandestyp:	<b>0201 Kleinstwaldfläche ("Feldgehölz"), Gebüsch oder Baumgruppe unter 1000m²</b>				
Charakteristik:	Dominantes Feldgehölz mit Hasel, Espe, Ahorn, Weißdorn, Hartriegel, Linde.				
	Bearbeiter: Dipl.-Ing. Dr. Olga Lackner				
lfd. Nummer:	<b>166</b>	Fläche: in m²	<b>5060</b>	Länge in m:	<b>194</b>
Bestandestyp:	<b>0306 Neubewaldung/Aufforstung</b>				
Charakteristik:					
	Bearbeiter: Dipl.-Ing. Dr. Olga Lackner				
lfd. Nummer:	<b>167</b>	Fläche: in m²	<b>578</b>	Länge in m:	<b>56</b>
Bestandestyp:	<b>0306 Neubewaldung/Aufforstung</b>				
Charakteristik:					
	Bearbeiter: Dipl.-Ing. Dr. Olga Lackner				
lfd. Nummer:	<b>168</b>	Fläche: in m²	<b>7468</b>	Länge in m:	<b>293</b>
Bestandestyp:	<b>0102 Nadelwald/Nadelholzforst</b>				
Charakteristik:					
	Bearbeiter: Dipl.-Ing. Dr. Olga Lackner				
lfd. Nummer:	<b>169</b>	Fläche: in m²	<b>24492</b>	Länge in m:	<b>445</b>
Bestandestyp:	<b>0102 Nadelwald/Nadelholzforst</b>				
Charakteristik:					
	Bearbeiter: Dipl.-Ing. Dr. Olga Lackner				
lfd. Nummer:	<b>170</b>	Fläche: in m²	<b>2577</b>	Länge in m:	<b>105</b>
Bestandestyp:	<b>0306 Neubewaldung/Aufforstung</b>				
Charakteristik:					
	Bearbeiter: Dipl.-Ing. Dr. Olga Lackner				
lfd. Nummer:	<b>171</b>	Fläche: in m²	<b>3917</b>	Länge in m:	<b>215</b>
Bestandestyp:	<b>0306 Neubewaldung/Aufforstung</b>				
Charakteristik:					
	Bearbeiter: Dipl.-Ing. Dr. Olga Lackner				
lfd. Nummer:	<b>172</b>	Fläche: in m²	<b>3079</b>	Länge in m:	<b>125</b>
Bestandestyp:	<b>0102 Nadelwald/Nadelholzforst</b>				
Charakteristik:					
	Bearbeiter: Dipl.-Ing. Dr. Olga Lackner				
lfd. Nummer:	<b>173</b>	Fläche: in m²	<b>738</b>	Länge in m:	<b>186</b>
Bestandestyp:	<b>030302 Sukzessionsfläche des trockenen Extensivgrünlandes mit oder ohne jüngerem Gehölzaufwuchs</b>				
Charakteristik:	Geländeböschung mit vereinzeltem Gehölzaufkommen.				
	Bearbeiter: Dipl.-Ing. Dr. Olga Lackner				
lfd. Nummer:	<b>174</b>	Fläche: in m²	<b>2607</b>	Länge in m:	<b>167</b>
Bestandestyp:	<b>0103 Laub-Nadel-Mischwald/Laub-Nadelholz-Mischforst</b>				
Charakteristik:					
	Bearbeiter: Dipl.-Ing. Dr. Olga Lackner				
lfd. Nummer:	<b>175</b>	Fläche: in m²	<b>1224</b>	Länge in m:	<b>78</b>
Bestandestyp:	<b>0104 Laubwald/Laubholzforst</b>				
Charakteristik:					
	Bearbeiter: Dipl.-Ing. Dr. Olga Lackner				
lfd. Nummer:	<b>176</b>	Fläche: in m²	<b>2674</b>	Länge in m:	<b>152</b>
Bestandestyp:	<b>0102 Nadelwald/Nadelholzforst</b>				
Charakteristik:					
	Bearbeiter: Dipl.-Ing. Dr. Olga Lackner				



lfd. Nummer:	<b>177</b>	Fläche: in m²	<b>2486</b>	Länge in m:	<b>115</b>
Bestandestyp:	<b>0102 Nadelwald/Nadelholzforst</b>				
Charakteristik:					
	Bearbeiter: Dipl.-Ing. Dr. Olga Lackner				
lfd. Nummer:	<b>178</b>	Fläche: in m²	<b>22345</b>	Länge in m:	<b>388</b>
Bestandestyp:	<b>0102 Nadelwald/Nadelholzforst</b>				
Charakteristik:					
	Bearbeiter: Dipl.-Ing. Dr. Olga Lackner				
lfd. Nummer:	<b>179</b>	Fläche: in m²	<b>144087</b>	Länge in m:	<b>1110</b>
Bestandestyp:	<b>0102 Nadelwald/Nadelholzforst</b>				
Charakteristik:					
	Bearbeiter: Dipl.-Ing. Dr. Olga Lackner				
lfd. Nummer:	<b>180</b>	Fläche: in m²	<b>1787</b>	Länge in m:	<b>182</b>
Bestandestyp:	<b>0304 Sukzessionsfläche in ehemaligen Intensivgebieten</b>				
Charakteristik:					
	Bearbeiter: Dipl.-Ing. Dr. Olga Lackner				
lfd. Nummer:	<b>181</b>	Fläche: in m²	<b>201</b>	Länge in m:	<b>36</b>
Bestandestyp:	<b>0204 Streuobstbestand (Streuobstwiese/-weide, Obstbaumreihen)</b>				
Charakteristik:					
	Bearbeiter: Dipl.-Ing. Dr. Olga Lackner				
lfd. Nummer:	<b>182</b>	Fläche: in m²	<b>366</b>	Länge in m:	<b>50</b>
Bestandestyp:	<b>0204 Streuobstbestand (Streuobstwiese/-weide, Obstbaumreihen)</b>				
Charakteristik:					
	Bearbeiter: Dipl.-Ing. Dr. Olga Lackner				
lfd. Nummer:	<b>183</b>	Fläche: in m²	<b>598</b>	Länge in m:	<b>64</b>
Bestandestyp:	<b>0204 Streuobstbestand (Streuobstwiese/-weide, Obstbaumreihen)</b>				
Charakteristik:					
	Bearbeiter: Dipl.-Ing. Dr. Olga Lackner				
lfd. Nummer:	<b>184</b>	Fläche: in m²	<b>824</b>	Länge in m:	<b>60</b>
Bestandestyp:	<b>0204 Streuobstbestand (Streuobstwiese/-weide, Obstbaumreihen)</b>				
Charakteristik:					
	Bearbeiter: Dipl.-Ing. Dr. Olga Lackner				
lfd. Nummer:	<b>185</b>	Fläche: in m²	<b>212</b>	Länge in m:	<b>30</b>
Bestandestyp:	<b>0201 Kleinstwaldfläche ("Feldgehölz"), Gebüsch oder Baumgruppe unter 1000m²</b>				
Charakteristik:	Feldgehölzgruppe.				
	Bearbeiter: Dipl.-Ing. Dr. Olga Lackner				
lfd. Nummer:	<b>186</b>	Fläche: in m²	<b>235</b>	Länge in m:	<b>33</b>
Bestandestyp:	<b>0201 Kleinstwaldfläche ("Feldgehölz"), Gebüsch oder Baumgruppe unter 1000m²</b>				
Charakteristik:	Ahorn-Espen-Baumgruppe.				
	Bearbeiter: Dipl.-Ing. Dr. Olga Lackner				
lfd. Nummer:	<b>187</b>	Fläche: in m²	<b>2012</b>	Länge in m:	<b>233</b>
Bestandestyp:	<b>0203 Heckenzug</b>				
Charakteristik:	Dominanter Haselhecke mit Ahorn und Esche.				
	Bearbeiter: Dipl.-Ing. Dr. Olga Lackner				
lfd. Nummer:	<b>188</b>	Fläche: in m²	<b>855</b>	Länge in m:	<b>101</b>
Bestandestyp:	<b>030302 Sukzessionsfläche des trockenen Extensivgrünlandes mit oder ohne jüngerem Gehölzaufwuchs</b>				
Charakteristik:	Mit dominanten Bäumen bestockte Böschung; Kirsche, Fichte, Lärche, Esche, Espe und Hasel.				
	Bearbeiter: Dipl.-Ing. Dr. Olga Lackner				

lfd. Nummer:	<b>189</b>	Fläche: in m²	<b>474</b>	Länge in m:	<b>52</b>
Bestandestyp:	<b>0203 Heckenzug</b>				
Charakteristik:	Haselhecke.				
	Bearbeiter:	Dipl.-Ing. Dr. Olga Lackner			
lfd. Nummer:	<b>190</b>	Fläche: in m²	<b>3855</b>	Länge in m:	<b>201</b>
Bestandestyp:	<b>0104 Laubwald/Laubholzforst</b>				
Charakteristik:					
	Bearbeiter:	Dipl.-Ing. Dr. Olga Lackner			
lfd. Nummer:	<b>191</b>	Fläche: in m²	<b>721</b>	Länge in m:	<b>61</b>
Bestandestyp:	<b>0204 Streuobstbestand (Streuobstwiese/-weide, Obstbaumreihen)</b>				
Charakteristik:					
	Bearbeiter:	Dipl.-Ing. Dr. Olga Lackner			
lfd. Nummer:	<b>192</b>	Fläche: in m²	<b>493</b>	Länge in m:	<b>67</b>
Bestandestyp:	<b>0204 Streuobstbestand (Streuobstwiese/-weide, Obstbaumreihen)</b>				
Charakteristik:					
	Bearbeiter:	Dipl.-Ing. Dr. Olga Lackner			
lfd. Nummer:	<b>193</b>	Fläche: in m²	<b>173</b>	Länge in m:	<b>27</b>
Bestandestyp:	<b>0201 Kleinstwaldfläche ("Feldgehölz"), Gebüsch oder Baumgruppe unter 1000m²</b>				
Charakteristik:	Büchel mit Birke und Hasel bestockt.				
	Bearbeiter:	Dipl.-Ing. Dr. Olga Lackner			
lfd. Nummer:	<b>194</b>	Fläche: in m²	<b>976</b>	Länge in m:	<b>162</b>
Bestandestyp:	<b>0203 Heckenzug</b>				
Charakteristik:	Feldhecke mit Hollunder, Hasel, Ahorn und Rose.				
	Bearbeiter:	Dipl.-Ing. Dr. Olga Lackner			
lfd. Nummer:	<b>195</b>	Fläche: in m²	<b>200</b>	Länge in m:	<b>52</b>
Bestandestyp:	<b>0203 Heckenzug</b>				
Charakteristik:	Haselhecke				
	Bearbeiter:	Dipl.-Ing. Dr. Olga Lackner			
lfd. Nummer:	<b>196</b>	Fläche: in m²	<b>87</b>	Länge in m:	<b>22</b>
Bestandestyp:	<b>0201 Kleinstwaldfläche ("Feldgehölz"), Gebüsch oder Baumgruppe unter 1000m²</b>				
Charakteristik:	Haselgruppe				
	Bearbeiter:	Dipl.-Ing. Dr. Olga Lackner			
lfd. Nummer:	<b>197</b>	Fläche: in m²	<b>1759</b>	Länge in m:	<b>92</b>
Bestandestyp:	<b>0306 Neubewaldung/Aufforstung</b>				
Charakteristik:					
	Bearbeiter:	Dipl.-Ing. Dr. Olga Lackner			
lfd. Nummer:	<b>198</b>	Fläche: in m²	<b>1260</b>	Länge in m:	<b>90</b>
Bestandestyp:	<b>0306 Neubewaldung/Aufforstung</b>				
Charakteristik:					
	Bearbeiter:	Dipl.-Ing. Dr. Olga Lackner			
lfd. Nummer:	<b>199</b>	Fläche: in m²	<b>535</b>	Länge in m:	<b>61</b>
Bestandestyp:	<b>0304 Sukzessionsfläche in ehemaligen Intensivgebieten</b>				
Charakteristik:					
	Bearbeiter:	Dipl.-Ing. Dr. Olga Lackner			
lfd. Nummer:	<b>200</b>	Fläche: in m²	<b>2813</b>	Länge in m:	<b>143</b>
Bestandestyp:	<b>0104 Laubwald/Laubholzforst</b>				
Charakteristik:					
	Bearbeiter:	Dipl.-Ing. Dr. Olga Lackner			

lfd. Nummer:	201	Fläche: in m²	402	Länge in m:	43
Bestandestyp:	0201 Kleinstwaldfläche ("Feldgehölz"), Gebüsch oder Baumgruppe unter 1000m²				
Charakteristik:	Haselhecke.				
Bearbeiter: Dipl.-Ing. Dr. Olga Lackner					
lfd. Nummer:	202	Fläche: in m²	374	Länge in m:	51
Bestandestyp:	0204 Streuobstbestand (Streuobstwiese/-weide, Obstbaumreihen)				
Charakteristik:					
Bearbeiter: Dipl.-Ing. Dr. Olga Lackner					
lfd. Nummer:	203	Fläche: in m²	285	Länge in m:	67
Bestandestyp:	0204 Streuobstbestand (Streuobstwiese/-weide, Obstbaumreihen)				
Charakteristik:					
Bearbeiter: Dipl.-Ing. Dr. Olga Lackner					
lfd. Nummer:	204	Fläche: in m²	216	Länge in m:	33
Bestandestyp:	0204 Streuobstbestand (Streuobstwiese/-weide, Obstbaumreihen)				
Charakteristik:					
Bearbeiter: Dipl.-Ing. Dr. Olga Lackner					
lfd. Nummer:	205	Fläche: in m²	1109	Länge in m:	87
Bestandestyp:	0204 Streuobstbestand (Streuobstwiese/-weide, Obstbaumreihen)				
Charakteristik:					
Bearbeiter: Dipl.-Ing. Dr. Olga Lackner					
lfd. Nummer:	206	Fläche: in m²	545	Länge in m:	48
Bestandestyp:	0204 Streuobstbestand (Streuobstwiese/-weide, Obstbaumreihen)				
Charakteristik:					
Bearbeiter: Dipl.-Ing. Dr. Olga Lackner					
lfd. Nummer:	207	Fläche: in m²	411	Länge in m:	46
Bestandestyp:	0204 Streuobstbestand (Streuobstwiese/-weide, Obstbaumreihen)				
Charakteristik:					
Bearbeiter: Dipl.-Ing. Dr. Olga Lackner					
lfd. Nummer:	208	Fläche: in m²	1174	Länge in m:	120
Bestandestyp:	0204 Streuobstbestand (Streuobstwiese/-weide, Obstbaumreihen)				
Charakteristik:					
Bearbeiter: Dipl.-Ing. Dr. Olga Lackner					
lfd. Nummer:	209	Fläche: in m²	207	Länge in m:	34
Bestandestyp:	0204 Streuobstbestand (Streuobstwiese/-weide, Obstbaumreihen)				
Charakteristik:					
Bearbeiter: Dipl.-Ing. Dr. Olga Lackner					
lfd. Nummer:	210	Fläche: in m²	136	Länge in m:	24
Bestandestyp:	0204 Streuobstbestand (Streuobstwiese/-weide, Obstbaumreihen)				
Charakteristik:					
Bearbeiter: Dipl.-Ing. Dr. Olga Lackner					
lfd. Nummer:	211	Fläche: in m²	266	Länge in m:	45
Bestandestyp:	0204 Streuobstbestand (Streuobstwiese/-weide, Obstbaumreihen)				
Charakteristik:					
Bearbeiter: Dipl.-Ing. Dr. Olga Lackner					
lfd. Nummer:	212	Fläche: in m²	789	Länge in m:	81
Bestandestyp:	0204 Streuobstbestand (Streuobstwiese/-weide, Obstbaumreihen)				
Charakteristik:					
Bearbeiter: Dipl.-Ing. Dr. Olga Lackner					

lfd. Nummer:	213	Fläche: in m²	172	Länge in m:	27
Bestandestyp:	0204 Streuobstbestand (Streuobstwiese/-weide, Obstbaumreihen)				
Charakteristik:					
Bearbeiter: Dipl.-Ing. Dr. Olga Lackner					
lfd. Nummer:	214	Fläche: in m²	1523	Länge in m:	174
Bestandestyp:	0204 Streuobstbestand (Streuobstwiese/-weide, Obstbaumreihen)				
Charakteristik:					
Bearbeiter: Dipl.-Ing. Dr. Olga Lackner					
lfd. Nummer:	215	Fläche: in m²	642	Länge in m:	74
Bestandestyp:	0204 Streuobstbestand (Streuobstwiese/-weide, Obstbaumreihen)				
Charakteristik:					
Bearbeiter: Dipl.-Ing. Dr. Olga Lackner					
lfd. Nummer:	216	Fläche: in m²	761	Länge in m:	73
Bestandestyp:	0204 Streuobstbestand (Streuobstwiese/-weide, Obstbaumreihen)				
Charakteristik:					
Bearbeiter: Dipl.-Ing. Dr. Olga Lackner					
lfd. Nummer:	217	Fläche: in m²	299	Länge in m:	38
Bestandestyp:	0203 Heckenzug				
Charakteristik:	Kurze Hecke mit Hasel und Eiche.				
Bearbeiter: Dipl.-Ing. Dr. Olga Lackner					
lfd. Nummer:	218	Fläche: in m²	380	Länge in m:	90
Bestandestyp:	030802 Mesophile, "bunte" Fettwiese und die meisten Magerrasen, -weiden				
Charakteristik:	Magere Weidefläche Wiesenknautie, Wiesenkerbelr, Milchkraut.				
Bearbeiter: Dipl.-Ing. Dr. Olga Lackner					
lfd. Nummer:	219	Fläche: in m²	487	Länge in m:	65
Bestandestyp:	0306 Neubewaldung/Aufforstung				
Charakteristik:					
Bearbeiter: Dipl.-Ing. Dr. Olga Lackner					
lfd. Nummer:	220	Fläche: in m²	688	Länge in m:	74
Bestandestyp:	0206 Baumreihe, Allee				
Charakteristik:					
Bearbeiter: Dipl.-Ing. Dr. Olga Lackner					
lfd. Nummer:	221	Fläche: in m²	433	Länge in m:	63
Bestandestyp:	0204 Streuobstbestand (Streuobstwiese/-weide, Obstbaumreihen)				
Charakteristik:					
Bearbeiter: Dipl.-Ing. Dr. Olga Lackner					
lfd. Nummer:	222	Fläche: in m²	952	Länge in m:	89
Bestandestyp:	0306 Neubewaldung/Aufforstung				
Charakteristik:					
Bearbeiter: Dipl.-Ing. Dr. Olga Lackner					
lfd. Nummer:	223	Fläche: in m²	1824	Länge in m:	163
Bestandestyp:	0203 Heckenzug				
Charakteristik:	Dicht bestockte Böschung mit Erle, Hollunder, Weide.				
Bearbeiter: Dipl.-Ing. Dr. Olga Lackner					
lfd. Nummer:	224	Fläche: in m²	1017	Länge in m:	95
Bestandestyp:	0104 Laubwald/Laubholzforst				
Charakteristik:					
Bearbeiter: Dipl.-Ing. Dr. Olga Lackner					



Ifd. Nummer:	225	Fläche: in m²	550	Länge in m:	65
Bestandestyp:	0201 Kleinstwaldfläche ("Feldgehölz"), Gebüsch oder Baumgruppe unter 1000m²				
Charakteristik:	Weidengruppe.				
Bearbeiter: Dipl.-Ing. Dr. Olga Lackner					
Ifd. Nummer:	226	Fläche: in m²	1896	Länge in m:	146
Bestandestyp:	0104 Laubwald/Laubholzforst				
Charakteristik:					
Bearbeiter: Dipl.-Ing. Dr. Olga Lackner					
Ifd. Nummer:	227	Fläche: in m²	1181	Länge in m:	156
Bestandestyp:	0204 Streuobstbestand (Streuobstwiese/-weide, Obstbaumreihen)				
Charakteristik:					
Bearbeiter: Dipl.-Ing. Dr. Olga Lackner					
Ifd. Nummer:	228	Fläche: in m²	452	Länge in m:	48
Bestandestyp:	0204 Streuobstbestand (Streuobstwiese/-weide, Obstbaumreihen)				
Charakteristik:					
Bearbeiter: Dipl.-Ing. Dr. Olga Lackner					
Ifd. Nummer:	229	Fläche: in m²	537	Länge in m:	53
Bestandestyp:	0204 Streuobstbestand (Streuobstwiese/-weide, Obstbaumreihen)				
Charakteristik:					
Bearbeiter: Dipl.-Ing. Dr. Olga Lackner					
Ifd. Nummer:	230	Fläche: in m²	2037	Länge in m:	154
Bestandestyp:	0202 Uferbegleitgehölz				
Charakteristik:	Ufergehölz einer Teichanlage an drei Seiten ausgeprägter Baumschicht mit Erlen, Birken, Eichen; Strauchschicht mit Erle und Hasel; Krautschicht mit Scirpus sylvaticus, Weidenröschen, Rohrkolben, Iris pseudacorus und Sauergräsern.				
Bearbeiter: Dipl.-Ing. Dr. Olga Lackner					
Ifd. Nummer:	231	Fläche: in m²	1003	Länge in m:	72
Bestandestyp:	0204 Streuobstbestand (Streuobstwiese/-weide, Obstbaumreihen)				
Charakteristik:					
Bearbeiter: Dipl.-Ing. Dr. Olga Lackner					
Ifd. Nummer:	232	Fläche: in m²	1506	Länge in m:	81
Bestandestyp:	0104 Laubwald/Laubholzforst				
Charakteristik:					
Bearbeiter: Dipl.-Ing. Dr. Olga Lackner					
Ifd. Nummer:	233	Fläche: in m²	382	Länge in m:	38
Bestandestyp:	0201 Kleinstwaldfläche ("Feldgehölz"), Gebüsch oder Baumgruppe unter 1000m²				
Charakteristik:	Feldgehölz mit Esche und Ahorn				
Bearbeiter: Dipl.-Ing. Dr. Olga Lackner					
Ifd. Nummer:	234	Fläche: in m²	21099	Länge in m:	537
Bestandestyp:	0102 Nadelwald/Nadelholzforst				
Charakteristik:					
Bearbeiter: Dipl.-Ing. Dr. Olga Lackner					
Ifd. Nummer:	235	Fläche: in m²	1143	Länge in m:	80
Bestandestyp:	0204 Streuobstbestand (Streuobstwiese/-weide, Obstbaumreihen)				
Charakteristik:					
Bearbeiter: Dipl.-Ing. Dr. Olga Lackner					

lfd. Nummer:	<b>236</b>	Fläche: in m <sup>2</sup>	<b>845</b>	Länge in m:	<b>87</b>
Bestandestyp:	<b>0204 Streuobstbestand (Streuobstwiese/-weide, Obstbaumreihen)</b>				
Charakteristik:					
	Bearbeiter: Dipl.-Ing. Dr. Olga Lackner				
lfd. Nummer:	<b>237</b>	Fläche: in m <sup>2</sup>	<b>220</b>	Länge in m:	<b>37</b>
Bestandestyp:	<b>0201 Kleinstwaldfläche ("Feldgehölz"), Gebüsch oder Baumgruppe unter 1000m<sup>2</sup></b>				
Charakteristik:	Eschen-Ahorn-Feldgehölz				
	Bearbeiter: Dipl.-Ing. Dr. Olga Lackner				
lfd. Nummer:	<b>238</b>	Fläche: in m <sup>2</sup>	<b>228</b>	Länge in m:	<b>42</b>
Bestandestyp:	<b>0203 Heckenzug</b>				
Charakteristik:	Haselhecke.				
	Bearbeiter: Dipl.-Ing. Dr. Olga Lackner				
lfd. Nummer:	<b>239</b>	Fläche: in m <sup>2</sup>	<b>1152</b>	Länge in m:	<b>93</b>
Bestandestyp:	<b>0104 Laubwald/Laubholzforst</b>				
Charakteristik:					
	Bearbeiter: Dipl.-Ing. Dr. Olga Lackner				
lfd. Nummer:	<b>240</b>	Fläche: in m <sup>2</sup>	<b>403</b>	Länge in m:	<b>42</b>
Bestandestyp:	<b>0204 Streuobstbestand (Streuobstwiese/-weide, Obstbaumreihen)</b>				
Charakteristik:					
	Bearbeiter: Dipl.-Ing. Dr. Olga Lackner				
lfd. Nummer:	<b>241</b>	Fläche: in m <sup>2</sup>	<b>532</b>	Länge in m:	<b>60</b>
Bestandestyp:	<b>0206 Baumreihe, Allee</b>				
Charakteristik:					
	Bearbeiter: Dipl.-Ing. Dr. Olga Lackner				
lfd. Nummer:	<b>242</b>	Fläche: in m <sup>2</sup>	<b>806</b>	Länge in m:	<b>53</b>
Bestandestyp:	<b>0204 Streuobstbestand (Streuobstwiese/-weide, Obstbaumreihen)</b>				
Charakteristik:					
	Bearbeiter: Dipl.-Ing. Dr. Olga Lackner				
lfd. Nummer:	<b>243</b>	Fläche: in m <sup>2</sup>	<b>1437</b>	Länge in m:	<b>90</b>
Bestandestyp:	<b>0104 Laubwald/Laubholzforst</b>				
Charakteristik:					
	Bearbeiter: Dipl.-Ing. Dr. Olga Lackner				
lfd. Nummer:	<b>244</b>	Fläche: in m <sup>2</sup>	<b>290</b>	Länge in m:	<b>41</b>
Bestandestyp:	<b>0203 Heckenzug</b>				
Charakteristik:	Esen-, Eschen-, Haselreihe.				
	Bearbeiter: Dipl.-Ing. Dr. Olga Lackner				
lfd. Nummer:	<b>245</b>	Fläche: in m <sup>2</sup>	<b>703</b>	Länge in m:	<b>64</b>
Bestandestyp:	<b>0201 Kleinstwaldfläche ("Feldgehölz"), Gebüsch oder Baumgruppe unter 1000m<sup>2</sup></b>				
Charakteristik:	Feldgehölz mit Espe, Kirsche und Hasel.				
	Bearbeiter: Dipl.-Ing. Dr. Olga Lackner				
lfd. Nummer:	<b>246</b>	Fläche: in m <sup>2</sup>	<b>1213</b>	Länge in m:	<b>95</b>
Bestandestyp:	<b>0204 Streuobstbestand (Streuobstwiese/-weide, Obstbaumreihen)</b>				
Charakteristik:					
	Bearbeiter: Dipl.-Ing. Dr. Olga Lackner				
lfd. Nummer:	<b>247</b>	Fläche: in m <sup>2</sup>	<b>1439</b>	Länge in m:	<b>86</b>
Bestandestyp:	<b>0102 Nadelwald/Nadelholzforst</b>				
Charakteristik:					
	Bearbeiter: Dipl.-Ing. Dr. Olga Lackner				

Ifd. Nummer:	248	Fläche: in m²	7299	Länge in m:	203
Bestandestyp:	0306 Neubewaldung/Aufforstung				
Charakteristik:	Bearbeiter: Dipl.-Ing. Dr. Olga Lackner				
Ifd. Nummer:	249	Fläche: in m²	3179	Länge in m:	142
Bestandestyp:	0104 Laubwald/Laubholzforst				
Charakteristik:	Bearbeiter: Dipl.-Ing. Dr. Olga Lackner				
Ifd. Nummer:	250	Fläche: in m²	9241	Länge in m:	414
Bestandestyp:	0104 Laubwald/Laubholzforst				
Charakteristik:	Bearbeiter: Dipl.-Ing. Dr. Olga Lackner				
Ifd. Nummer:	251	Fläche: in m²	2049	Länge in m:	151
Bestandestyp:	0204 Streuobstbestand (Streuobstwiese/-weide, Obstbaumreihen)				
Charakteristik:	Bearbeiter: Dipl.-Ing. Dr. Olga Lackner				
Ifd. Nummer:	252	Fläche: in m²	11960	Länge in m:	613
Bestandestyp:	0103 Laub-Nadel-Mischwald/Laub-Nadelholz-Mischforst				
Charakteristik:	Bearbeiter: Dipl.-Ing. Dr. Olga Lackner				
Ifd. Nummer:	253	Fläche: in m²	409	Länge in m:	42
Bestandestyp:	0204 Streuobstbestand (Streuobstwiese/-weide, Obstbaumreihen)				
Charakteristik:	Bearbeiter: Dipl.-Ing. Dr. Olga Lackner				
Ifd. Nummer:	254	Fläche: in m²	1136370	Länge in m:	5568
Bestandestyp:	0102 Nadelwald/Nadelholzforst				
Charakteristik:	Bearbeiter: Dipl.-Ing. Dr. Olga Lackner				
Ifd. Nummer:	255	Fläche: in m²	972	Länge in m:	106
Bestandestyp:	0204 Streuobstbestand (Streuobstwiese/-weide, Obstbaumreihen)				
Charakteristik:	Bearbeiter: Dipl.-Ing. Dr. Olga Lackner				
Ifd. Nummer:	256	Fläche: in m²	2359	Länge in m:	144
Bestandestyp:	0204 Streuobstbestand (Streuobstwiese/-weide, Obstbaumreihen)				
Charakteristik:	Bearbeiter: Dipl.-Ing. Dr. Olga Lackner				
Ifd. Nummer:	257	Fläche: in m²	1356	Länge in m:	85
Bestandestyp:	0204 Streuobstbestand (Streuobstwiese/-weide, Obstbaumreihen)				
Charakteristik:	Bearbeiter: Dipl.-Ing. Dr. Olga Lackner				
Ifd. Nummer:	258	Fläche: in m²	147716	Länge in m:	1430
Bestandestyp:	0102 Nadelwald/Nadelholzforst				
Charakteristik:	Bearbeiter: Dipl.-Ing. Dr. Olga Lackner				
Ifd. Nummer:	259	Fläche: in m²	9191	Länge in m:	590
Bestandestyp:	0202 Uferbegleitgehölz				
Charakteristik:	Rechtsseitiges Bachufer Gehölz des Lammbach - Lage im Wald.				
	Bearbeiter: Dipl.-Ing. Dr. Olga Lackner				

lfd. Nummer:	<b>260</b>	Fläche: in m²	<b>43749</b>	Länge in m:	<b>715</b>
Bestandestyp:	<b>0102 Nadelwald/Nadelholzforst</b>				
Charakteristik:					
	Bearbeiter: Dipl.-Ing. Dr. Olga Lackner				
lfd. Nummer:	<b>261</b>	Fläche: in m²	<b>525</b>	Länge in m:	<b>55</b>
Bestandestyp:	<b>0306 Neubewaldung/Aufforstung</b>				
Charakteristik:					
	Bearbeiter: Dipl.-Ing. Dr. Olga Lackner				
lfd. Nummer:	<b>262</b>	Fläche: in m²	<b>4917</b>	Länge in m:	<b>695</b>
Bestandestyp:	<b>0202 Uferbegleitgehölz</b>				
Charakteristik:	Linksseitiges Ufergehölz des Rohrbach: Baumschicht mit Esche, Erle, Ahorn und Kirsche, Strauchschicht lokal auch mit Weidendominanz. Nährstoffreiches Krautschicht mit Brennnessel und Springkraut.				
	Bearbeiter: Dipl.-Ing. Dr. Olga Lackner				
lfd. Nummer:	<b>263</b>	Fläche: in m²	<b>1198</b>	Länge in m:	<b>120</b>
Bestandestyp:	<b>0202 Uferbegleitgehölz</b>				
Charakteristik:	Rechtsseitiges Ufergehölz des Rohrbach: Baumschicht mit Esche, Erle, Ahorn und Kirsche, Strauchschicht lokal auch mit Weidendominanz. Nährstoffreiches Krautschicht mit Brennnessel und Springkraut.				
	Bearbeiter: Dipl.-Ing. Dr. Olga Lackner				
lfd. Nummer:	<b>264</b>	Fläche: in m²	<b>2042</b>	Länge in m:	<b>269</b>
Bestandestyp:	<b>0202 Uferbegleitgehölz</b>				
Charakteristik:	Linksseitiges Uferbegleitgehölz des Grasbach: lokal dominant, abschnittsweise jedoch sehr spärlich ausgebildet, teilweise in einen Galeriewald übergehend; Baumschicht mit Esche und lokal Fichtendominanz; Strauchschicht mit Esche, Erle und Weide; Krautschicht mit Fahrern, Springkraut, Brennnessel und Mädesüß.				
	Bearbeiter: Dipl.-Ing. Dr. Olga Lackner				
lfd. Nummer:	<b>265</b>	Fläche: in m²	<b>8368</b>	Länge in m:	<b>950</b>
Bestandestyp:	<b>0202 Uferbegleitgehölz</b>				
Charakteristik:	Rechtsseitiges Uferbegleitgehölz des Grasbach: lokal dominant, abschnittsweise jedoch sehr spärlich ausgebildet, teilweise in einen Galeriewald übergehend; Baumschicht mit Esche und lokal Fichtendominanz; Strauchschicht mit Esche, Erle und Weide; Krautschicht mit Fahrern, Springkraut, Brennnessel und Mädesüß.				
	Bearbeiter: Dipl.-Ing. Dr. Olga Lackner				
lfd. Nummer:	<b>266</b>	Fläche: in m²	<b>6464</b>	Länge in m:	<b>827</b>
Bestandestyp:	<b>0202 Uferbegleitgehölz</b>				
Charakteristik:	Linksseitiges Begleitgehölz des Teufelsmüllerbach: Erlendominierter Begleitsaum der aufgrund des angrenzenden Waldes sehr häufig von Fichten überformt wird; weiters vor allem in der Strauchschicht Birke und Espe, sowie Ahorn und Salweide; Krautschicht mit Farnen und aufkommenden Gehölzen.				
	Bearbeiter: Dipl.-Ing. Dr. Olga Lackner				
lfd. Nummer:	<b>267</b>	Fläche: in m²	<b>7313</b>	Länge in m:	<b>775</b>
Bestandestyp:	<b>0202 Uferbegleitgehölz</b>				
Charakteristik:	Rechtsseitiges Begleitgehölz des Teufelsmüllerbach: Erlendominierter Begleitsaum der aufgrund des angrenzenden Waldes sehr häufig von Fichten überformt wird; weiters vor allem in der Strauchschicht Birke und Espe, sowie Ahorn und Salweide; Krautschicht mit Farnen und aufkommenden Gehölzen.				
	Bearbeiter: Dipl.-Ing. Dr. Olga Lackner				
lfd. Nummer:	<b>268</b>	Fläche: in m²	<b>14608</b>	Länge in m:	<b>1713</b>
Bestandestyp:	<b>0202 Uferbegleitgehölz</b>				
Charakteristik:	Uferbegleitgehölz des Teufelsmüllerbaches - dieser Abschnitt ist im Wald gelegen, weshalb nur im Bereich von Lichtungen ein Gewässertypisches Begleitgehölz ausgebildet ist; Baumschicht mit Esche, Ahorn und Fichte; Strauchschicht mit Hasel, Ahorn, Hollunder und Bruchweide; Krautschicht mit Brennnessel und Springkraut sowie aufkommenden Gehölzen.				
	Bearbeiter: Dipl.-Ing. Dr. Olga Lackner				



lfd. Nummer:	<b>269</b>	Fläche: in m <sup>2</sup>	<b>3758</b>	Länge in m:	<b>498</b>
Bestandestyp:	<b>0202 Uferbegleitgehölz</b>				
Charakteristik:	Rechtsseitiges Uferbegleitgehölz des Grasbach: lokal dominant, abschnittsweise jedoch sehr spärlich ausgebildet, teilweise in einen Galeriewald übergehend; Baumschicht mit Esche und lokal Fichtendominanz; Strauchschicht mit Esche, Erle und Weide; Krautschicht mit Fahrern, Springkraut, Brennnessel und Mädesüß.				
	Bearbeiter: Dipl.-Ing. Dr. Olga Lackner				
lfd. Nummer:	<b>270</b>	Fläche: in m <sup>2</sup>	<b>3646</b>	Länge in m:	<b>480</b>
Bestandestyp:	<b>0202 Uferbegleitgehölz</b>				
Charakteristik:	Linksseitiges Uferbegleitgehölz des Grasbach: lokal dominant, abschnittsweise jedoch sehr spärlich ausgebildet, teilweise in einen Galeriewald übergehend; Baumschicht mit Esche und lokal Fichtendominanz; Strauchschicht mit Esche, Erle und Weide; Krautschicht mit Fahrern, Springkraut, Brennnessel und Mädesüß.				
	Bearbeiter: Dipl.-Ing. Dr. Olga Lackner				
lfd. Nummer:	<b>271</b>	Fläche: in m <sup>2</sup>	<b>13681</b>	Länge in m:	<b>277</b>
Bestandestyp:	<b>030802 Mesophile, "bunte" Fettwiese und die meisten Magerrasen, -weiden</b>				
Charakteristik:	Mesophile Weidefläche mit Schafgarbe, Ferkelkraut, Spitzwegerich;				
	Bearbeiter: Dipl.-Ing. Dr. Olga Lackner				
lfd. Nummer:	<b>272</b>	Fläche: in m <sup>2</sup>	<b>1079</b>	Länge in m:	<b>88</b>
Bestandestyp:	<b>0204 Streuobstbestand (Streuobstwiese/-weide, Obstbaumreihen)</b>				
Charakteristik:					
	Bearbeiter: Dipl.-Ing. Dr. Olga Lackner				
lfd. Nummer:	<b>273</b>	Fläche: in m <sup>2</sup>	<b>2936</b>	Länge in m:	<b>110</b>
Bestandestyp:	<b>030302 Sukzessionsfläche des trockenen Extensivgrünlandes mit oder ohne jüngerem Gehölzaufwuchs</b>				
Charakteristik:	Sukzessionsflächen am Waldrand mit Espenaufkommen, Johanniskraut, Habichtkraut und Gräsern.				
	Bearbeiter: Dipl.-Ing. Dr. Olga Lackner				
lfd. Nummer:	<b>274</b>	Fläche: in m <sup>2</sup>	<b>1582</b>	Länge in m:	<b>179</b>
Bestandestyp:	<b>0304 Sukzessionsfläche in ehemaligen Intensivgebieten</b>				
Charakteristik:					
	Bearbeiter: Dipl.-Ing. Dr. Olga Lackner				
lfd. Nummer:	<b>275</b>	Fläche: in m <sup>2</sup>	<b>140</b>	Länge in m:	<b>23</b>
Bestandestyp:	<b>0401 Stehendes Gewässer</b>				
Charakteristik:	Kleiner, gänzlich eingelegerter Teich einem Damen, naturnahe, mit Wasserlinsen, Scirpus sylvaticus, Hainsimse. Gehört zum Naturschutzgebiet Stadlerwiese. Gewässeraufnahmepunkt 5.				
	Bearbeiter: Dipl.-Ing. Dr. Olga Lackner				
lfd. Nummer:	<b>276</b>	Fläche: in m <sup>2</sup>	<b>6797</b>	Länge in m:	<b>186</b>
Bestandestyp:	<b>030301 Sukzessionsfläche des feuchten und nassen Extensivgrünlandes mit oder ohne jüngerem Gehölzaufwuchs</b>				
Charakteristik:	Sukzessierende Feuchtwiese des Naturschutzgebietes Stadlerwiese mit aufkommenden Gehölzen (Erlen), gräserdominierte Fläche mit filziger Kratzdistel, Mädesüß und Korbblütlern.				
	Bearbeiter: Dipl.-Ing. Dr. Olga Lackner				
lfd. Nummer:	<b>277</b>	Fläche: in m <sup>2</sup>	<b>470</b>	Länge in m:	<b>45</b>
Bestandestyp:	<b>0201 Kleinstwaldfläche ("Feldgehölz"), Gebüsch oder Baumgruppe unter 1000m<sup>2</sup></b>				
Charakteristik:	Kleines Feldgehölz mit Weide, Hasel und Kirsche.				
	Bearbeiter: Dipl.-Ing. Dr. Olga Lackner				
lfd. Nummer:	<b>278</b>	Fläche: in m <sup>2</sup>	<b>406</b>	Länge in m:	<b>108</b>
Bestandestyp:	<b>0306 Neubewaldung/Aufforstung</b>				
Charakteristik:					
	Bearbeiter: Dipl.-Ing. Dr. Olga Lackner				

lfd. Nummer:	<b>279</b>	Fläche: in m²	<b>136</b>	Länge in m:	<b>25</b>
Bestandestyp:	<b>0104 Laubwald/Laubholzforst</b>				
Charakteristik:					
	Bearbeiter: Dipl.-Ing. Dr. Olga Lackner				
lfd. Nummer:	<b>280</b>	Fläche: in m²	<b>1281</b>	Länge in m:	<b>107</b>
Bestandestyp:	<b>0104 Laubwald/Laubholzforst</b>				
Charakteristik:					
	Bearbeiter: Dipl.-Ing. Dr. Olga Lackner				
lfd. Nummer:	<b>281</b>	Fläche: in m²	<b>550</b>	Länge in m:	<b>81</b>
Bestandestyp:	<b>0203 Heckenzug</b>				
Charakteristik:	Hasel-Birken-Hecke.				
	Bearbeiter: Dipl.-Ing. Dr. Olga Lackner				
lfd. Nummer:	<b>282</b>	Fläche: in m²	<b>1638</b>	Länge in m:	<b>186</b>
Bestandestyp:	<b>0203 Heckenzug</b>				
Charakteristik:	Markante Hecke mit Weide, Kirsche und Hasel.				
	Bearbeiter: Dipl.-Ing. Dr. Olga Lackner				
lfd. Nummer:	<b>283</b>	Fläche: in m²	<b>723350</b>	Länge in m:	<b>3115</b>
Bestandestyp:	<b>0102 Nadelwald/Nadelholzforst</b>				
Charakteristik:					
	Bearbeiter: Dipl.-Ing. Dr. Olga Lackner				
lfd. Nummer:	<b>284</b>	Fläche: in m²	<b>12795</b>	Länge in m:	<b>325</b>
Bestandestyp:	<b>030802 Mesophile, "bunte" Fettwiese und die meisten Magerrasen, -weiden</b>				
Charakteristik:	Mesophile Wiese mit Hahnenfuß, Alchemilla, Klee, Schafgarbe, Vogel-Wicke..				
	Bearbeiter: Dipl.-Ing. Dr. Olga Lackner				
lfd. Nummer:	<b>285</b>	Fläche: in m²	<b>1350</b>	Länge in m:	<b>81</b>
Bestandestyp:	<b>0104 Laubwald/Laubholzforst</b>				
Charakteristik:					
	Bearbeiter: Dipl.-Ing. Dr. Olga Lackner				
lfd. Nummer:	<b>286</b>	Fläche: in m²	<b>3468</b>	Länge in m:	<b>126</b>
Bestandestyp:	<b>0102 Nadelwald/Nadelholzforst</b>				
Charakteristik:					
	Bearbeiter: Dipl.-Ing. Dr. Olga Lackner				
lfd. Nummer:	<b>287</b>	Fläche: in m²	<b>28079</b>	Länge in m:	<b>509</b>
Bestandestyp:	<b>0102 Nadelwald/Nadelholzforst</b>				
Charakteristik:					
	Bearbeiter: Dipl.-Ing. Dr. Olga Lackner				
lfd. Nummer:	<b>288</b>	Fläche: in m²	<b>735</b>	Länge in m:	<b>107</b>
Bestandestyp:	<b>0203 Heckenzug</b>				
Charakteristik:	Ahorn-Birken-Zeile.				
	Bearbeiter: Dipl.-Ing. Dr. Olga Lackner				
lfd. Nummer:	<b>289</b>	Fläche: in m²	<b>661</b>	Länge in m:	<b>94</b>
Bestandestyp:	<b>0202 Uferbegleitgehölz</b>				
Charakteristik:	Bruchweiden und Birken umstandener Teich mit einer Metasequoia.				
	Bearbeiter: Dipl.-Ing. Dr. Olga Lackner				

Ifd. Nummer:	<b>290</b>	Fläche: in m²	<b>2327</b>	Länge in m:	<b>111</b>
Bestandestyp:	<b>030301 Sukzessionsfläche des feuchten und nassen Extensivgrünlandes mit oder ohne jüngerem Gehölzaufwuchs</b>				
Charakteristik:	Feuchte, sukzessierende Mulde mit Sauergräsern, jedoch noch ohne Gehölzbewuchs; nicht zugängliche Fläche.				
	Bearbeiter: Dipl.-Ing. Dr. Olga Lackner				
Ifd. Nummer:	<b>291</b>	Fläche: in m²	<b>890</b>	Länge in m:	<b>117</b>
Bestandestyp:	<b>0306 Neubewaldung/Aufforstung</b>				
Charakteristik:					
	Bearbeiter: Dipl.-Ing. Dr. Olga Lackner				
Ifd. Nummer:	<b>292</b>	Fläche: in m²	<b>2731</b>	Länge in m:	<b>123</b>
Bestandestyp:	<b>030302 Sukzessionsfläche des trockenen Extensivgrünlandes mit oder ohne jüngerem Gehölzaufwuchs</b>				
Charakteristik:	Calamagrostis epigejos dominierte Sukzessionsfläche, noch ohne Gehölzaufwuchs.				
	Bearbeiter: Dipl.-Ing. Dr. Olga Lackner				
Ifd. Nummer:	<b>293</b>	Fläche: in m²	<b>2027</b>	Länge in m:	<b>224</b>
Bestandestyp:	<b>0306 Neubewaldung/Aufforstung</b>				
Charakteristik:					
	Bearbeiter: Dipl.-Ing. Dr. Olga Lackner				
Ifd. Nummer:	<b>294</b>	Fläche: in m²	<b>3294</b>	Länge in m:	<b>205</b>
Bestandestyp:	<b>030302 Sukzessionsfläche des trockenen Extensivgrünlandes mit oder ohne jüngerem Gehölzaufwuchs</b>				
Charakteristik:	Calamagrostis epigejos dominierte Sukzessionsfläche, mit beginnendem Gehölzaufkommen.				
	Bearbeiter: Dipl.-Ing. Dr. Olga Lackner				
Ifd. Nummer:	<b>295</b>	Fläche: in m²	<b>439</b>	Länge in m:	<b>55</b>
Bestandestyp:	<b>0206 Baumreihe, Allee</b>				
Charakteristik:					
	Bearbeiter: Dipl.-Ing. Dr. Olga Lackner				
Ifd. Nummer:	<b>296</b>	Fläche: in m²	<b>2708</b>	Länge in m:	<b>181</b>
Bestandestyp:	<b>0104 Laubwald/Laubholzforst</b>				
Charakteristik:					
	Bearbeiter: Dipl.-Ing. Dr. Olga Lackner				
Ifd. Nummer:	<b>297</b>	Fläche: in m²	<b>22193</b>	Länge in m:	<b>515</b>
Bestandestyp:	<b>0102 Nadelwald/Nadelholzforst</b>				
Charakteristik:					
	Bearbeiter: Dipl.-Ing. Dr. Olga Lackner				
Ifd. Nummer:	<b>298</b>	Fläche: in m²	<b>113</b>	Länge in m:	<b>28</b>
Bestandestyp:	<b>0203 Heckenzug</b>				
Charakteristik:	Birken-Zeile.				
	Bearbeiter: Dipl.-Ing. Dr. Olga Lackner				
Ifd. Nummer:	<b>299</b>	Fläche: in m²	<b>247</b>	Länge in m:	<b>53</b>
Bestandestyp:	<b>0206 Baumreihe, Allee</b>				
Charakteristik:					
	Bearbeiter: Dipl.-Ing. Dr. Olga Lackner				
Ifd. Nummer:	<b>300</b>	Fläche: in m²	<b>1289</b>	Länge in m:	<b>193</b>
Bestandestyp:	<b>0203 Heckenzug</b>				
Charakteristik:	Fast durchgehend gehölzbestockte Böschung mit Ahorn, Hollunder, Espe und einer Fichte.				
	Bearbeiter: Dipl.-Ing. Dr. Olga Lackner				

lfd. Nummer:	<b>301</b>	Fläche: in m <sup>2</sup>	<b>63</b>	Länge in m:	<b>15</b>
Bestandestyp:	<b>0401 Stehendes Gewässer</b>				
Charakteristik:	Goldfischteich mit Schild, Wasserlinsen und Iris pseudacorus.				
	Bearbeiter: Dipl.-Ing. Dr. Olga Lackner				
lfd. Nummer:	<b>302</b>	Fläche: in m <sup>2</sup>	<b>631</b>	Länge in m:	<b>70</b>
Bestandestyp:	<b>0204 Streuobstbestand (Streuobstwiese/-weide, Obstbaumreihen)</b>				
Charakteristik:					
	Bearbeiter: Dipl.-Ing. Dr. Olga Lackner				
lfd. Nummer:	<b>303</b>	Fläche: in m <sup>2</sup>	<b>320</b>	Länge in m:	<b>49</b>
Bestandestyp:	<b>0203 Heckenzug</b>				
Charakteristik:	Haselhecke; Waldfortsatz.				
	Bearbeiter: Dipl.-Ing. Dr. Olga Lackner				
lfd. Nummer:	<b>304</b>	Fläche: in m <sup>2</sup>	<b>281</b>	Länge in m:	<b>34</b>
Bestandestyp:	<b>0201 Kleinstwaldfläche ("Feldgehölz"), Gebüsch oder Baumgruppe unter 1000m<sup>2</sup></b>				
Charakteristik:	Feldgehölz mit Fichte, Espe, Weide und Strauchbirke.				
	Bearbeiter: Dipl.-Ing. Dr. Olga Lackner				
lfd. Nummer:	<b>305</b>	Fläche: in m <sup>2</sup>	<b>418111</b>	Länge in m:	<b>1930</b>
Bestandestyp:	<b>0102 Nadelwald/Nadelholzforst</b>				
Charakteristik:					
	Bearbeiter: Dipl.-Ing. Dr. Olga Lackner				
lfd. Nummer:	<b>306</b>	Fläche: in m <sup>2</sup>	<b>624</b>	Länge in m:	<b>53</b>
Bestandestyp:	<b>0104 Laubwald/Laubholzforst</b>				
Charakteristik:					
	Bearbeiter: Dipl.-Ing. Dr. Olga Lackner				
lfd. Nummer:	<b>307</b>	Fläche: in m <sup>2</sup>	<b>664</b>	Länge in m:	<b>74</b>
Bestandestyp:	<b>0203 Heckenzug</b>				
Charakteristik:	Lesesteinwall bestockt mit Ahorn und Ohrweide.				
	Bearbeiter: Dipl.-Ing. Dr. Olga Lackner				
lfd. Nummer:	<b>308</b>	Fläche: in m <sup>2</sup>	<b>628</b>	Länge in m:	<b>93</b>
Bestandestyp:	<b>0208 Trockenmauer, Lesesteinmauer und -wall</b>				
Charakteristik:	Lesesteinwall mit Aufkommen von Ahorn und Ohrweide.				
	Bearbeiter: Dipl.-Ing. Dr. Olga Lackner				
lfd. Nummer:	<b>309</b>	Fläche: in m <sup>2</sup>	<b>442</b>	Länge in m:	<b>49</b>
Bestandestyp:	<b>0203 Heckenzug</b>				
Charakteristik:	Haselhecke mit Kirsche und Esche.				
	Bearbeiter: Dipl.-Ing. Dr. Olga Lackner				
lfd. Nummer:	<b>310</b>	Fläche: in m <sup>2</sup>	<b>225</b>	Länge in m:	<b>38</b>
Bestandestyp:	<b>0201 Kleinstwaldfläche ("Feldgehölz"), Gebüsch oder Baumgruppe unter 1000m<sup>2</sup></b>				
Charakteristik:	Feldgehölz mit Ahorn, Weide und Strauchbirke				
	Bearbeiter: Dipl.-Ing. Dr. Olga Lackner				
lfd. Nummer:	<b>311</b>	Fläche: in m <sup>2</sup>	<b>131</b>	Länge in m:	<b>37</b>
Bestandestyp:	<b>0208 Trockenmauer, Lesesteinmauer und -wall</b>				
Charakteristik:	Trockensteinmauer.				
	Bearbeiter: Dipl.-Ing. Dr. Olga Lackner				
lfd. Nummer:	<b>312</b>	Fläche: in m <sup>2</sup>	<b>48</b>	Länge in m:	<b>14</b>
Bestandestyp:	<b>0201 Kleinstwaldfläche ("Feldgehölz"), Gebüsch oder Baumgruppe unter 1000m<sup>2</sup></b>				
Charakteristik:	Eschengruppe.				
	Bearbeiter: Dipl.-Ing. Dr. Olga Lackner				

lfd. Nummer:	<b>313</b>	Fläche: in m²	<b>336</b>	Länge in m:	<b>56</b>
Bestandestyp:	<b>0203 Heckenzug</b>				
Charakteristik:	Dominante Haselhecke.				
	Bearbeiter: Dipl.-Ing. Dr. Olga Lackner				
lfd. Nummer:	<b>314</b>	Fläche: in m²	<b>113</b>	Länge in m:	<b>22</b>
Bestandestyp:	<b>0306 Neubewaldung/Aufforstung</b>				
Charakteristik:					
	Bearbeiter: Dipl.-Ing. Dr. Olga Lackner				
lfd. Nummer:	<b>315</b>	Fläche: in m²	<b>1</b>	Länge in m:	<b>3</b>
Bestandestyp:	<b>0102 Nadelwald/Nadelholzforst</b>				
Charakteristik:					
	Bearbeiter: Dipl.-Ing. Dr. Olga Lackner				
lfd. Nummer:	<b>316</b>	Fläche: in m²	<b>2915</b>	Länge in m:	<b>239</b>
Bestandestyp:	<b>0203 Heckenzug</b>				
Charakteristik:	Dominanter Heckenzug mit Ahorn, Kirsche und Hasel.				
	Bearbeiter: Dipl.-Ing. Dr. Olga Lackner				
lfd. Nummer:	<b>317</b>	Fläche: in m²	<b>63</b>	Länge in m:	<b>16</b>
Bestandestyp:	<b>0201 Kleinstwaldfläche ("Feldgehölz"), Gebüsch oder Baumgruppe unter 1000m²</b>				
Charakteristik:	Birkengruppe.				
	Bearbeiter: Dipl.-Ing. Dr. Olga Lackner				
lfd. Nummer:	<b>318</b>	Fläche: in m²	<b>126</b>	Länge in m:	<b>24</b>
Bestandestyp:	<b>0201 Kleinstwaldfläche ("Feldgehölz"), Gebüsch oder Baumgruppe unter 1000m²</b>				
Charakteristik:	Hasel-Ahorn-Gruppe				
	Bearbeiter: Dipl.-Ing. Dr. Olga Lackner				
lfd. Nummer:	<b>319</b>	Fläche: in m²	<b>155</b>	Länge in m:	<b>26</b>
Bestandestyp:	<b>0201 Kleinstwaldfläche ("Feldgehölz"), Gebüsch oder Baumgruppe unter 1000m²</b>				
Charakteristik:	Mit Espe, Fichte und Hasel bestockter Bühel.				
	Bearbeiter: Dipl.-Ing. Dr. Olga Lackner				
lfd. Nummer:	<b>320</b>	Fläche: in m²	<b>665</b>	Länge in m:	<b>122</b>
Bestandestyp:	<b>030801 Trocken-, Halbtrockenrasen und Grusfluren einschließlich der bodensauren Halbtrockenrasen und (Silikat-)Grusfluren</b>				
Charakteristik:	Südexponierte, trockene Böschung mit einzelnen Eschen, Kuckuck Lichtnelke, Schafgarbe, Thymian, Glockenblume, Calamagrostis epigejos dominiert, mit Weidenaufkommen.				
	Bearbeiter: Dipl.-Ing. Dr. Olga Lackner				
lfd. Nummer:	<b>321</b>	Fläche: in m²	<b>4304</b>	Länge in m:	<b>154</b>
Bestandestyp:	<b>0104 Laubwald/Laubholzforst</b>				
Charakteristik:					
	Bearbeiter: Dipl.-Ing. Dr. Olga Lackner				
lfd. Nummer:	<b>322</b>	Fläche: in m²	<b>4816</b>	Länge in m:	<b>151</b>
Bestandestyp:	<b>0103 Laub-Nadel-Mischwald/Laub-Nadelholz-Mischforst</b>				
Charakteristik:					
	Bearbeiter: Dipl.-Ing. Dr. Olga Lackner				
lfd. Nummer:	<b>323</b>	Fläche: in m²	<b>548</b>	Länge in m:	<b>84</b>
Bestandestyp:	<b>0203 Heckenzug</b>				
Charakteristik:	Hasel-Ahornhecke.				
	Bearbeiter: Dipl.-Ing. Dr. Olga Lackner				



lfd. Nummer:	324	Fläche: in m²	257	Länge in m:	40
Bestandestyp:	0306 Neubewaldung/Aufforstung				
Charakteristik:					
Bearbeiter: Dipl.-Ing. Dr. Olga Lackner					
lfd. Nummer:	325	Fläche: in m²	7845	Länge in m:	186
Bestandestyp:	0103 Laub-Nadel-Mischwald/Laub-Nadelholz-Mischforst				
Charakteristik:					
Bearbeiter: Dipl.-Ing. Dr. Olga Lackner					
lfd. Nummer:	326	Fläche: in m²	11282	Länge in m:	444
Bestandestyp:	0104 Laubwald/Laubholzforst				
Charakteristik:					
Bearbeiter: Dipl.-Ing. Dr. Olga Lackner					
lfd. Nummer:	327	Fläche: in m²	544	Länge in m:	60
Bestandestyp:	030801 Trocken-, Halbtrockenrasen und Grusfluren einschließlich der bodensauren Halbtrockenrasen und (Silikat-)Grusfluren				
Charakteristik:	Halbtrockenrasen flächendeckend mit Augentrost und Alpen-Habichtkraut; weiters mit stengelloser Eberwurz, Wiesenknautie, rundblättriger Glockenblume, Kuckuck Lichtnelke und Thymian.				
Bearbeiter: Dipl.-Ing. Dr. Olga Lackner					
lfd. Nummer:	328	Fläche: in m²	589	Länge in m:	57
Bestandestyp:	030801 Trocken-, Halbtrockenrasen und Grusfluren einschließlich der bodensauren Halbtrockenrasen und (Silikat-)Grusfluren				
Charakteristik:	Halbtrockenrasen flächendeckend mit Augentrost und Alpen-Habichtkraut; weiters mit stengelloser Eberwurz, Wiesenknautie, rundblättriger Glockenblume, Kuckuck Lichtnelke und Thymian.				
Bearbeiter: Dipl.-Ing. Dr. Olga Lackner					
lfd. Nummer:	329	Fläche: in m²	1076	Länge in m:	67
Bestandestyp:	0104 Laubwald/Laubholzforst				
Charakteristik:					
Bearbeiter: Dipl.-Ing. Dr. Olga Lackner					
lfd. Nummer:	330	Fläche: in m²	160	Länge in m:	25
Bestandestyp:	0201 Kleinstwaldfläche ("Feldgehölz"), Gebüsch oder Baumgruppe unter 1000m²				
Charakteristik:	Birkengruppe				
Bearbeiter: Dipl.-Ing. Dr. Olga Lackner					
lfd. Nummer:	331	Fläche: in m²	170	Länge in m:	25
Bestandestyp:	0201 Kleinstwaldfläche ("Feldgehölz"), Gebüsch oder Baumgruppe unter 1000m²				
Charakteristik:	Birkengruppe mit Kiefer.				
Bearbeiter: Dipl.-Ing. Dr. Olga Lackner					
lfd. Nummer:	332	Fläche: in m²	438	Länge in m:	51
Bestandestyp:	0203 Heckenzug				
Charakteristik:	Haselhecke.				
Bearbeiter: Dipl.-Ing. Dr. Olga Lackner					
lfd. Nummer:	333	Fläche: in m²	540747	Länge in m:	3994
Bestandestyp:	0102 Nadelwald/Nadelholzforst				
Charakteristik:					
Bearbeiter: Dipl.-Ing. Dr. Olga Lackner					
lfd. Nummer:	334	Fläche: in m²	2349	Länge in m:	142
Bestandestyp:	0104 Laubwald/Laubholzforst				
Charakteristik:					
Bearbeiter: Dipl.-Ing. Dr. Olga Lackner					

lfd. Nummer:	<b>335</b>	Fläche: in m²	<b>11285</b>	Länge in m:	<b>599</b>
Bestandestyp:	<b>0202 Uferbegleitgehölz</b>				
Charakteristik:	Rechtsseitiges Bachufergehölz des Lammbach - Lage im Wald.				
	Bearbeiter: Dipl.-Ing. Dr. Olga Lackner				
lfd. Nummer:	<b>336</b>	Fläche: in m²	<b>404</b>	Länge in m:	<b>53</b>
Bestandestyp:	<b>0203 Heckenzug</b>				
Charakteristik:	Waldfortsatz mit Hasel, direkte, Ahorn und Kirsche.				
	Bearbeiter: Dipl.-Ing. Dr. Olga Lackner				
lfd. Nummer:	<b>337</b>	Fläche: in m²	<b>564</b>	Länge in m:	<b>62</b>
Bestandestyp:	<b>0306 Neubewaldung/Aufforstung</b>				
Charakteristik:					
	Bearbeiter: Dipl.-Ing. Dr. Olga Lackner				
lfd. Nummer:	<b>338</b>	Fläche: in m²	<b>306</b>	Länge in m:	<b>35</b>
Bestandestyp:	<b>0201 Kleinstwaldfläche ("Feldgehölz"), Gebüsch oder Baumgruppe unter 1000m²</b>				
Charakteristik:	Eichenbestockter Bühel in einer Weidefläche mit Schutzablagerungen.				
	Bearbeiter: Dipl.-Ing. Dr. Olga Lackner				
lfd. Nummer:	<b>339</b>	Fläche: in m²	<b>650</b>	Länge in m:	<b>62</b>
Bestandestyp:	<b>0203 Heckenzug</b>				
Charakteristik:	Markante Haselhecke.				
	Bearbeiter: Dipl.-Ing. Dr. Olga Lackner				
lfd. Nummer:	<b>340</b>	Fläche: in m²	<b>99</b>	Länge in m:	<b>19</b>
Bestandestyp:	<b>0201 Kleinstwaldfläche ("Feldgehölz"), Gebüsch oder Baumgruppe unter 1000m²</b>				
Charakteristik:	Eschengruppe.				
	Bearbeiter: Dipl.-Ing. Dr. Olga Lackner				
lfd. Nummer:	<b>341</b>	Fläche: in m²	<b>6709</b>	Länge in m:	<b>215</b>
Bestandestyp:	<b>0306 Neubewaldung/Aufforstung</b>				
Charakteristik:					
	Bearbeiter: Dipl.-Ing. Dr. Olga Lackner				
lfd. Nummer:	<b>342</b>	Fläche: in m²	<b>806</b>	Länge in m:	<b>86</b>
Bestandestyp:	<b>0306 Neubewaldung/Aufforstung</b>				
Charakteristik:					
	Bearbeiter: Dipl.-Ing. Dr. Olga Lackner				
lfd. Nummer:	<b>343</b>	Fläche: in m²	<b>6420</b>	Länge in m:	<b>323</b>
Bestandestyp:	<b>0104 Laubwald/Laubholzforst</b>				
Charakteristik:					
	Bearbeiter: Dipl.-Ing. Dr. Olga Lackner				
lfd. Nummer:	<b>344</b>	Fläche: in m²	<b>1828</b>	Länge in m:	<b>182</b>
Bestandestyp:	<b>0202 Uferbegleitgehölz</b>				
Charakteristik:	Ufergehölz eines namenlosen Zubringers zum Teufelsmüllerbach; im Wald gelegen und daher Fichten-überformter Uferbewuchs mit Ahorn und Esche in der Baumschicht; keine Strauchschicht ausgebildet.				
	Bearbeiter: Dipl.-Ing. Dr. Olga Lackner				
lfd. Nummer:	<b>345</b>	Fläche: in m²	<b>396885</b>	Länge in m:	<b>4835</b>
Bestandestyp:	<b>0102 Nadelwald/Nadelholzforst</b>				
Charakteristik:					
	Bearbeiter: Dipl.-Ing. Dr. Olga Lackner				
lfd. Nummer:	<b>346</b>	Fläche: in m²	<b>261</b>	Länge in m:	<b>58</b>
Bestandestyp:	<b>0203 Heckenzug</b>				
Charakteristik:					
	Bearbeiter: Dipl.-Ing. Dr. Olga Lackner				

Ifd. Nummer:	347	Fläche: in m²	591	Länge in m:	54
Bestandestyp:	0104 Laubwald/Laubholzforst				
Charakteristik:					
Bearbeiter: Dipl.-Ing. Dr. Olga Lackner					
Ifd. Nummer:	348	Fläche: in m²	1107835	Länge in m:	5311
Bestandestyp:	0102 Nadelwald/Nadelholzforst				
Charakteristik:					
Bearbeiter: Dipl.-Ing. Dr. Olga Lackner					
Ifd. Nummer:	349	Fläche: in m²	896	Länge in m:	102
Bestandestyp:	0204 Streuobstbestand (Streuobstwiese/-weide, Obstbaumreihen)				
Charakteristik:					
Bearbeiter: Dipl.-Ing. Dr. Olga Lackner					
Ifd. Nummer:	350	Fläche: in m²	16605	Länge in m:	739
Bestandestyp:	0104 Laubwald/Laubholzforst				
Charakteristik:					
Bearbeiter: Dipl.-Ing. Dr. Olga Lackner					
Ifd. Nummer:	351	Fläche: in m²	294	Länge in m:	33
Bestandestyp:	0201 Kleinstwaldfläche ("Feldgehölz"), Gebüsch oder Baumgruppe unter 1000m²				
Charakteristik:	Kirschen-Hasel Gruppe.				
Bearbeiter: Dipl.-Ing. Dr. Olga Lackner					
Ifd. Nummer:	352	Fläche: in m²	345	Länge in m:	42
Bestandestyp:	0307 Feuchtes und nasses Extensivgrünland				
Charakteristik:	Ampfer-Feuchtwiese.				
Bearbeiter: Dipl.-Ing. Dr. Olga Lackner					
Ifd. Nummer:	353	Fläche: in m²	63905	Länge in m:	739
Bestandestyp:	030802 Mesophile, "bunte" Fettwiese und die meisten Magerrasen, -weiden				
Charakteristik:	Mesophile Mähwiese mit Hahnenfuß, Alchemilla, Klee, Ferkelkraut, Schafgarbe, Spitzwegerich, Vogel-Wicke, Gemeinem Klettenkerbel, und lokal Seggen.				
Bearbeiter: Dipl.-Ing. Dr. Olga Lackner					
Ifd. Nummer:	354	Fläche: in m²	105318	Länge in m:	1142
Bestandestyp:	0102 Nadelwald/Nadelholzforst				
Charakteristik:					
Bearbeiter: Dipl.-Ing. Dr. Olga Lackner					
Ifd. Nummer:	355	Fläche: in m²	17296	Länge in m:	370
Bestandestyp:	0103 Laub-Nadel-Mischwald/Laub-Nadelholz-Mischforst				
Charakteristik:					
Bearbeiter: Dipl.-Ing. Dr. Olga Lackner					
Ifd. Nummer:	356	Fläche: in m²	20778	Länge in m:	572
Bestandestyp:	0104 Laubwald/Laubholzforst				
Charakteristik:					
Bearbeiter: Dipl.-Ing. Dr. Olga Lackner					
Ifd. Nummer:	357	Fläche: in m²	45	Länge in m:	17
Bestandestyp:	0203 Heckenzug				
Charakteristik:	Hasel-Eschenhecke.				
Bearbeiter: Dipl.-Ing. Dr. Olga Lackner					
Ifd. Nummer:	358	Fläche: in m²	3582	Länge in m:	163
Bestandestyp:	0306 Neubewaldung/Aufforstung				
Charakteristik:					
Bearbeiter: Dipl.-Ing. Dr. Olga Lackner					

lfd. Nummer:	<b>359</b>	Fläche: in m²	<b>3411</b>	Länge in m:	<b>228</b>
Bestandestyp:	<b>0104 Laubwald/Laubholzforst</b>				
Charakteristik:					
	Bearbeiter: Dipl.-Ing. Dr. Olga Lackner				
lfd. Nummer:	<b>360</b>	Fläche: in m²	<b>2529</b>	Länge in m:	<b>157</b>
Bestandestyp:	<b>0306 Neubewaldung/Aufforstung</b>				
Charakteristik:					
	Bearbeiter: Dipl.-Ing. Dr. Olga Lackner				
lfd. Nummer:	<b>361</b>	Fläche: in m²	<b>442</b>	Länge in m:	<b>61</b>
Bestandestyp:	<b>0206 Baumreihe, Allee</b>				
Charakteristik:					
	Bearbeiter: Dipl.-Ing. Dr. Olga Lackner				
lfd. Nummer:	<b>362</b>	Fläche: in m²	<b>484</b>	Länge in m:	<b>63</b>
Bestandestyp:	<b>0206 Baumreihe, Allee</b>				
Charakteristik:					
	Bearbeiter: Dipl.-Ing. Dr. Olga Lackner				
lfd. Nummer:	<b>363</b>	Fläche: in m²	<b>534</b>	Länge in m:	<b>55</b>
Bestandestyp:	<b>0204 Streuobstbestand (Streuobstwiese/-weide, Obstbaumreihen)</b>				
Charakteristik:					
	Bearbeiter: Dipl.-Ing. Dr. Olga Lackner				
lfd. Nummer:	<b>365</b>	Fläche: in m²	<b>463</b>	Länge in m:	<b>53</b>
Bestandestyp:	<b>0206 Baumreihe, Allee</b>				
Charakteristik:					
	Bearbeiter: Dipl.-Ing. Dr. Olga Lackner				
lfd. Nummer:	<b>500</b>	Fläche: in m²	<b>626</b>	Länge in m:	<b>231</b>
Bestandestyp:	<b>0202 Uferbegleitgehölz</b>				
Charakteristik:	Linksseitiges Ufergehölz des Rohrbach: dominante Baumschicht mit Ahorn und Esche, Strauchschicht mit Erle; Krautschicht mit Mädesüß und aufkommenden Gehölzen ( Hartriegel, Ahorn); Linksufriger Bewuchs ist gegenüber Rechtsufrigem im abschnittsweise sehr schütter ausgebildet.				
	Bearbeiter: Dipl.-Ing.Dr. Olga Lackner				
lfd. Nummer:	<b>501</b>	Fläche: in m²	<b>816</b>	Länge in m:	<b>136</b>
Bestandestyp:	<b>0202 Uferbegleitgehölz</b>				
Charakteristik:	Linksseitiges Ufergehölz des Rohrbach: dominante Baumschicht mit Ahorn und Esche, Strauchschicht mit Erle; Krautschicht mit Mädesüß und aufkommenden Gehölzen ( Hartriegel, Ahorn); Linksufriger Bewuchs ist gegenüber Rechtsufrigem im abschnittsweise sehr schütter ausgebildet.				
	Bearbeiter: Dipl.-Ing.Dr. Olga Lackner				
lfd. Nummer:	<b>502</b>	Fläche: in m²	<b>4510</b>	Länge in m:	<b>2255</b>
Bestandestyp:	<b>0402 Fließendes Gewässer</b>				
Charakteristik:	Rohrbach: frei mäandrierender Gewässerverlauf der im Westen einen Teil der Gemeindegrenze zu Reichenau bildet; steiniges 2 m breites Gewässerbett, das abschnittsweise eine Niederwasserrinne ausgebildet hat; kurze steile Böschungen; Gewässeraufnahmepunkt 7.				
	Bearbeiter: Dipl.-Ing.Dr. Olga Lackner				
lfd. Nummer:	<b>504</b>	Fläche: in m²	<b>3312</b>	Länge in m:	<b>2760</b>
Bestandestyp:	<b>0402 Fließendes Gewässer</b>				
Charakteristik:	Grasbach: innerhalb einer offenen Tallandschaft frei mäandrierendes Gewässer mit tief eingekehrtem Bachbett mit seichter Wasserführung, Sohle felsig-sandig; Gewässeraufnahmepunkt acht und neun.				
	Bearbeiter: Dipl.-Ing.Dr. Olga Lackner				
lfd. Nummer:	<b>508</b>	Fläche: in m²	<b>2033</b>	Länge in m:	<b>2033</b>
Bestandestyp:	<b>0402 Fließendes Gewässer</b>				
Charakteristik:	Grasbach: innerhalb einer offenen Tallandschaft frei mäandrierendes Gewässer mit flachem Bachbett und seichter Wasserführung, Sohle überwiegend sandig; Gewässeraufnahmepunkt 10.				
	Bearbeiter: Dipl.-Ing.Dr. Olga Lackner				

lfd. Nummer:	<b>510</b>	Fläche: in m <sup>2</sup>	<b>1438</b>	Länge in m:	<b>2876</b>
Bestandestyp:	<b>0402 Fließendes Gewässer</b>				
Charakteristik:	Teufelsmüllerbach: bildet im Westen einen Teil der Gemeindegrenze zu Haibach; Verlauf überwiegend im Wald in einem tiefen Kerbtal; bisweilen öffnet sich das Tal und riskante Ausbildung von offenen Talwiesen; mäandrierender Gewässerverlauf mit sandigem Bachbett mit Belebungssteinen; Gewässeraufnahmepunkte 11 und 12.				
	Bearbeiter: Dipl.-Ing.Dr. Olga Lackner				
lfd. Nummer:	<b>513</b>	Fläche: in m <sup>2</sup>	<b>409</b>	Länge in m:	<b>545</b>
Bestandestyp:	<b>0402 Fließendes Gewässer</b>				
Charakteristik:	Lambach: Lage im Waldbestand - kein Gewässeraufnahmepunkt.				
	Bearbeiter: Dipl.-Ing.Dr. Olga Lackner				
lfd. Nummer:	<b>514</b>	Fläche: in m <sup>2</sup>	<b>186</b>	Länge in m:	<b>93</b>
Bestandestyp:	<b>0202 Uferbegleitgehölz</b>				
Charakteristik:	Rechtsseitiger Uferbewuchs des Grasbach, als Erlengaleriewald ausgebildet.				
	Bearbeiter: Dipl.-Ing.Dr. Olga Lackner				
lfd. Nummer:	<b>515</b>	Fläche: in m <sup>2</sup>	<b>2145</b>	Länge in m:	<b>330</b>
Bestandestyp:	<b>0202 Uferbegleitgehölz</b>				
Charakteristik:	Linksseitiger Uferbewuchs des Grasbach, als Erlengaleriewald ausgebildet.				
	Bearbeiter: Dipl.-Ing.Dr. Olga Lackner				
lfd. Nummer:	<b>516</b>	Fläche: in m <sup>2</sup>	<b>1405</b>	Länge in m:	<b>281</b>
Bestandestyp:	<b>0202 Uferbegleitgehölz</b>				
Charakteristik:	Schmäler, linksseitiger Gehölzsaum des Grasbach, überwiegend aus Weiden und Erlen bestehend.				
	Bearbeiter: Dipl.-Ing.Dr. Olga Lackner				
lfd. Nummer:	<b>517</b>	Fläche: in m <sup>2</sup>	<b>1650</b>	Länge in m:	<b>275</b>
Bestandestyp:	<b>0202 Uferbegleitgehölz</b>				
Charakteristik:	Schmäler, rechtsseitiger Gehölzsaum des Grasbach, überwiegend aus Weiden und Erlen bestehend.				
	Bearbeiter: Dipl.-Ing.Dr. Olga Lackner				
lfd. Nummer:	<b>518</b>	Fläche: in m <sup>2</sup>	<b>136</b>	Länge in m:	<b>34</b>
Bestandestyp:	<b>0206 Baumreihe, Allee</b>				
Charakteristik:					
	Bearbeiter: Dipl.-Ing.Dr. Olga Lackner				
lfd. Nummer:	<b>519</b>	Fläche: in m <sup>2</sup>	<b>100</b>	Länge in m:	<b>25</b>
Bestandestyp:	<b>0206 Baumreihe, Allee</b>				
Charakteristik:					
	Bearbeiter: Dipl.-Ing.Dr. Olga Lackner				
lfd. Nummer:	<b>520</b>	Fläche: in m <sup>2</sup>	<b>252</b>	Länge in m:	<b>84</b>
Bestandestyp:	<b>0203 Heckenzug</b>				
Charakteristik:	Ahorn-, Birken-, Haselhecke.				
	Bearbeiter: Dipl.-Ing.Dr. Olga Lackner				
lfd. Nummer:	<b>521</b>	Fläche: in m <sup>2</sup>	<b>745</b>	Länge in m:	<b>162</b>
Bestandestyp:	<b>0203 Heckenzug</b>				
Charakteristik:					
	Bearbeiter: Dipl.-Ing.Dr. Olga Lackner				
lfd. Nummer:	<b>522</b>	Fläche: in m <sup>2</sup>	<b>300</b>	Länge in m:	<b>75</b>
Bestandestyp:	<b>0203 Heckenzug</b>				
Charakteristik:	Bestockte Böschung mit Vogelbeere, Ahorn, Birke und Kirsche.				
	Bearbeiter: Dipl.-Ing.Dr. Olga Lackner				



lfd. Nummer:	<b>523</b>	Fläche: in m²	<b>174</b>	Länge in m:	<b>58</b>
Bestandestyp:	<b>0203 Heckenzug</b>				
Charakteristik:	Haselhecke.				
	Bearbeiter:	Dipl.-Ing.Dr. Olga Lackner			
lfd. Nummer:	<b>524</b>	Fläche: in m²	<b>84</b>	Länge in m:	<b>21</b>
Bestandestyp:	<b>0203 Heckenzug</b>				
Charakteristik:	Eschengruppe.				
	Bearbeiter:	Dipl.-Ing.Dr. Olga Lackner			
lfd. Nummer:	<b>525</b>	Fläche: in m²	<b>162</b>	Länge in m:	<b>36</b>
Bestandestyp:	<b>0203 Heckenzug</b>				
Charakteristik:	Haselhecke neben der Straße.				
	Bearbeiter:	Dipl.-Ing.Dr. Olga Lackner			
lfd. Nummer:	<b>526</b>	Fläche: in m²	<b>420</b>	Länge in m:	<b>70</b>
Bestandestyp:	<b>0204 Streuobstbestand (Streuobstwiese/-weide, Obstbaumreihen)</b>				
Charakteristik:					
	Bearbeiter:	Dipl.-Ing.Dr. Olga Lackner			
lfd. Nummer:	<b>527</b>	Fläche: in m²	<b>124</b>	Länge in m:	<b>31</b>
Bestandestyp:	<b>0206 Baumreihe, Allee</b>				
Charakteristik:					
	Bearbeiter:	Dipl.-Ing.Dr. Olga Lackner			
lfd. Nummer:	<b>528</b>	Fläche: in m²	<b>255</b>	Länge in m:	<b>51</b>
Bestandestyp:	<b>0206 Baumreihe, Allee</b>				
Charakteristik:					
	Bearbeiter:	Dipl.-Ing.Dr. Olga Lackner			
lfd. Nummer:	<b>529</b>	Fläche: in m²	<b>102</b>	Länge in m:	<b>29</b>
Bestandestyp:	<b>0206 Baumreihe, Allee</b>				
Charakteristik:					
	Bearbeiter:	Dipl.-Ing.Dr. Olga Lackner			
lfd. Nummer:	<b>530</b>	Fläche: in m²	<b>642</b>	Länge in m:	<b>321</b>
Bestandestyp:	<b>0206 Baumreihe, Allee</b>				
Charakteristik:					
	Bearbeiter:	Dipl.-Ing.Dr. Olga Lackner			
lfd. Nummer:	<b>531</b>	Fläche: in m²	<b>100</b>	Länge in m:	<b>50</b>
Bestandestyp:	<b>0206 Baumreihe, Allee</b>				
Charakteristik:					
	Bearbeiter:	Dipl.-Ing.Dr. Olga Lackner			
lfd. Nummer:	<b>532</b>	Fläche: in m²	<b>86</b>	Länge in m:	<b>43</b>
Bestandestyp:	<b>0206 Baumreihe, Allee</b>				
Charakteristik:					
	Bearbeiter:	Dipl.-Ing.Dr. Olga Lackner			
lfd. Nummer:	<b>533</b>	Fläche: in m²	<b>260</b>	Länge in m:	<b>65</b>
Bestandestyp:	<b>0203 Heckenzug</b>				
Charakteristik:	Gepflanzte Hecke mit Hasel, Esche, Ahorn, Viburnum und Hartriegel.				
	Bearbeiter:	Dipl.-Ing.Dr. Olga Lackner			
lfd. Nummer:	<b>534</b>	Fläche: in m²	<b>92</b>	Länge in m:	<b>23</b>
Bestandestyp:	<b>0203 Heckenzug</b>				
Charakteristik:	Eschen-Haselhecke.				
	Bearbeiter:	Dipl.-Ing.Dr. Olga Lackner			

lfd. Nummer:	535	Fläche: in m²	116	Länge in m:	77
Bestandestyp:	0203 Heckenzug				
Charakteristik:	Feldhecke neben Straße.				
Bearbeiter: Dipl.-Ing.Dr. Olga Lackner					
lfd. Nummer:	536	Fläche: in m²	144	Länge in m:	96
Bestandestyp:	0203 Heckenzug				
Charakteristik:	Feldhecke neben Straße.				
Bearbeiter: Dipl.-Ing.Dr. Olga Lackner					
lfd. Nummer:	537	Fläche: in m²	24	Länge in m:	16
Bestandestyp:	0203 Heckenzug				
Charakteristik:	Feldhecke neben Straße.				
Bearbeiter: Dipl.-Ing.Dr. Olga Lackner					
lfd. Nummer:	538	Fläche: in m²	245	Länge in m:	48
Bestandestyp:	0206 Baumreihe, Allee				
Charakteristik:					
Bearbeiter: Dipl.-Ing.Dr. Olga Lackner					
lfd. Nummer:	539	Fläche: in m²	300	Länge in m:	75
Bestandestyp:	030801 Trocken-, Halbtrockenrasen und Grusfluren einschließlich der bodensauren Halbtrockenrasen und (Silikat-)Grusfluren				
Charakteristik:	Trockenenrasen im Bereich einer Straßenböschung mit Kuckucks-Lichtnelke, stengelloser Eberwurz, Alpen-Habichtkraut, Thymian, Wiesenknautie, Labkraut, Schafgarbe und Hornklee.				
Bearbeiter: Dipl.-Ing.Dr. Olga Lackner					
lfd. Nummer:	540	Fläche: in m²	118	Länge in m:	236
Bestandestyp:	0208 Trockenmauer, Lesesteinmauer und -wall				
Charakteristik:	Sehr lange markante Trockensteinmauer entlang der Haupteerschließungsstraße im Ortsbereich von Ottenschlag.				
Bearbeiter: Dipl.-Ing.Dr. Olga Lackner					
lfd. Nummer:	541	Fläche: in m²	131	Länge in m:	175
Bestandestyp:	0402 Fließendes Gewässer				
Charakteristik:	Namenloser Zubringer zum Teufels Müller brach: Waldbach mit bemoost-steinigem Bachbett; Gewässeraufnahmepunkt 13.				
Bearbeiter: Dipl.-Ing.Dr. Olga Lackner					
lfd. Nummer:	542	Fläche: in m²	449	Länge in m:	599
Bestandestyp:	0402 Fließendes Gewässer				
Charakteristik:	Zeuzer Bach: Lage am Waldrand, kleiner Bach mit der Trapez-Profil, R. blickt-sandige Bachbett, vereinzelt mit Steinen belebt. Gewässeraufnahmepunkt 14.				
Bearbeiter: Dipl.-Ing.Dr. Olga Lackner					
lfd. Nummer:	550	Fläche: in m²	1568	Länge in m:	392
Bestandestyp:	0210 Markante (landschaftsprägende) Geländeböschung				
Charakteristik:	0,5 bis 2m hohe Geländeböschung einer markanten Landschaftsbildprägenden Terrassenlandschaft mit einzelnen Gehölzen.				
Bearbeiter: Dipl.-Ing. Dr. Olga Lackner					
lfd. Nummer:	551	Fläche: in m²	1203	Länge in m:	401
Bestandestyp:	0210 Markante (landschaftsprägende) Geländeböschung				
Charakteristik:	0,5 bis 2m hohe Geländeböschung einer markanten Landschaftsbildprägenden Terrassenlandschaft dicht mit Gehölzen bestockt.				
Bearbeiter: Dipl.-Ing. Dr. Olga Lackner					
lfd. Nummer:	552	Fläche: in m²	408	Länge in m:	136
Bestandestyp:	0210 Markante (landschaftsprägende) Geländeböschung				
Charakteristik:	0,5 bis 2m hohe Geländeböschung einer markanten LandschaftsbildprägendenTerrassenlandschaft mit einzelnen Gehölzen.				
Bearbeiter: Dipl.-Ing. Dr. Olga Lackner					

lfd. Nummer:	<b>553</b>	Fläche: in m <sup>2</sup>	<b>558</b>	Länge in m:	<b>186</b>
Bestandestyp:	<b>0210 Markante (landschaftsprägende) Geländeböschung</b>				
Charakteristik:	Geländeböschung einer markanten Landschaftsbildprägenden Terrassenlandschaft mit einzelnen Gehölzen.				
	Bearbeiter: Dipl.-Ing. Dr. Olga Lackner				
lfd. Nummer:	<b>554</b>	Fläche: in m <sup>2</sup>	<b>225</b>	Länge in m:	<b>75</b>
Bestandestyp:	<b>0210 Markante (landschaftsprägende) Geländeböschung</b>				
Charakteristik:	Geländeböschung einer markanten Landschaftsbildprägenden Terrassenlandschaft mit einzelnen Gehölzen.				
	Bearbeiter: Dipl.-Ing. Dr. Olga Lackner				
lfd. Nummer:	<b>555</b>	Fläche: in m <sup>2</sup>	<b>375</b>	Länge in m:	<b>125</b>
Bestandestyp:	<b>0210 Markante (landschaftsprägende) Geländeböschung</b>				
Charakteristik:	Geländeböschung einer markanten Landschaftsbildprägenden Terrassenlandschaft mit einzelnen Gehölzen.				
	Bearbeiter: Dipl.-Ing. Dr. Olga Lackner				
lfd. Nummer:	<b>556</b>	Fläche: in m <sup>2</sup>	<b>324</b>	Länge in m:	<b>108</b>
Bestandestyp:	<b>0210 Markante (landschaftsprägende) Geländeböschung</b>				
Charakteristik:	Unbestockte Böschung mit Labkraut, Wolfsmilch und Blutwurz.				
	Bearbeiter: Dipl.-Ing. Dr. Olga Lackner				
lfd. Nummer:	<b>557</b>	Fläche: in m <sup>2</sup>	<b>204</b>	Länge in m:	<b>68</b>
Bestandestyp:	<b>0210 Markante (landschaftsprägende) Geländeböschung</b>				
Charakteristik:	Dicht bestockte kurze Straßenböschung mit Vogelbeere, Winterlinde, Birke, Espe, üppige Krautschicht mit Farn und Weidenröschen.				
	Bearbeiter: Dipl.-Ing. Dr. Olga Lackner				
lfd. Nummer:	<b>558</b>	Fläche: in m <sup>2</sup>	<b>23</b>	Länge in m:	<b>23</b>
Bestandestyp:	<b>0210 Markante (landschaftsprägende) Geländeböschung</b>				
Charakteristik:	Kurze Böschung am Waldrand				
	Bearbeiter: Dipl.-Ing. Dr. Olga Lackner				
lfd. Nummer:	<b>559</b>	Fläche: in m <sup>2</sup>	<b>164</b>	Länge in m:	<b>82</b>
Bestandestyp:	<b>0210 Markante (landschaftsprägende) Geländeböschung</b>				
Charakteristik:	Markante, gruppenweise bestockte Böschung mit Vogelbeere, Strauchbirke und Kirsche.				
	Bearbeiter: Dipl.-Ing. Dr. Olga Lackner				
lfd. Nummer:	<b>560</b>	Fläche: in m <sup>2</sup>	<b>116</b>	Länge in m:	<b>58</b>
Bestandestyp:	<b>0210 Markante (landschaftsprägende) Geländeböschung</b>				
Charakteristik:	Bestockte Böschung mit Esche, Strauchbirke, Weißdorn, Rose, Kratzbeere; mit einzelnen Steinplatten, im Unterwuchs Gräser.				
	Bearbeiter: Dipl.-Ing. Dr. Olga Lackner				
lfd. Nummer:	<b>561</b>	Fläche: in m <sup>2</sup>	<b>48</b>	Länge in m:	<b>24</b>
Bestandestyp:	<b>0210 Markante (landschaftsprägende) Geländeböschung</b>				
Charakteristik:	Nicht Farnen bewachsene Böschung mit einer kleinen Esche				
	Bearbeiter: Dipl.-Ing. Dr. Olga Lackner				
lfd. Nummer:	<b>562</b>	Fläche: in m <sup>2</sup>	<b>78</b>	Länge in m:	<b>39</b>
Bestandestyp:	<b>0210 Markante (landschaftsprägende) Geländeböschung</b>				
Charakteristik:	Haselbestockte Böschung am Waldrand.				
	Bearbeiter: Dipl.-Ing. Dr. Olga Lackner				
lfd. Nummer:	<b>570</b>	Fläche: in m <sup>2</sup>	<b>3692</b>	Länge in m:	<b>384</b>
Bestandestyp:	<b>0210 Markante (landschaftsprägende) Geländeböschung</b>				
Charakteristik:	0,5 bis 2m hohe Geländeböschung einer markanten Landschaftsbildprägenden Terrassenlandschaft mit lokal dichtem Gehölzbewuchs.				
	Bearbeiter: Dipl.-Ing. Dr. Olga Lackner				

lfd. Nummer:	<b>571</b>	Fläche: in m <sup>2</sup>	<b>1030</b>	Länge in m:	<b>152</b>
Bestandestyp:	<b>0210 Markante (landschaftsprägende) Geländeböschung</b>				
Charakteristik:	Geländeböschung einer markanten Landschaftsbildprägenden Terrassenlandschaft mit Gehölzen.				
	Bearbeiter: Dipl.-Ing. Dr. Olga Lackner				
lfd. Nummer:	<b>572</b>	Fläche: in m <sup>2</sup>	<b>658</b>	Länge in m:	<b>89</b>
Bestandestyp:	<b>0210 Markante (landschaftsprägende) Geländeböschung</b>				
Charakteristik:	Dicht bestockte, Straßen begleitende Böschung.				
	Bearbeiter: Dipl.-Ing. Dr. Olga Lackner				
lfd. Nummer:	<b>573</b>	Fläche: in m <sup>2</sup>	<b>145</b>	Länge in m:	<b>29</b>
Bestandestyp:	<b>0210 Markante (landschaftsprägende) Geländeböschung</b>				
Charakteristik:	Sehr steile Böschung neben Güterweg.				
	Bearbeiter: Dipl.-Ing. Dr. Olga Lackner				
lfd. Nummer:	<b>574</b>	Fläche: in m <sup>2</sup>	<b>494</b>	Länge in m:	<b>92</b>
Bestandestyp:	<b>0210 Markante (landschaftsprägende) Geländeböschung</b>				
Charakteristik:	Sehr steile Böschung neben Güterweg mit Birke und Fichte bewachsen.				
	Bearbeiter: Dipl.-Ing. Dr. Olga Lackner				
lfd. Nummer:	<b>575</b>	Fläche: in m <sup>2</sup>	<b>1857</b>	Länge in m:	<b>241</b>
Bestandestyp:	<b>0210 Markante (landschaftsprägende) Geländeböschung</b>				
Charakteristik:	Langgestreckte markante Geländeböschung mit Hasel, Birke, Kirsche und Gräsern im Unterwuchs				
	Bearbeiter: Dipl.-Ing. Dr. Olga Lackner				
lfd. Nummer:	<b>576</b>	Fläche: in m <sup>2</sup>	<b>665</b>	Länge in m:	<b>122</b>
Bestandestyp:	<b>0210 Markante (landschaftsprägende) Geländeböschung</b>				
Charakteristik:	Markante, kräuterreiche Trockenböschung.				
	Bearbeiter: Dipl.-Ing. Dr. Olga Lackner				
lfd. Nummer:	<b>600</b>	Fläche: in m <sup>2</sup>	<b>0</b>	Länge in m:	<b>0</b>
Bestandestyp:	<b>0207 Markanter Einzelbaum</b>				
Charakteristik:					
	Bearbeiter: Dipl.-Ing. Dr. Olga Lackner				
lfd. Nummer:	<b>601</b>	Fläche: in m <sup>2</sup>	<b>0</b>	Länge in m:	<b>0</b>
Bestandestyp:	<b>0207 Markanter Einzelbaum</b>				
Charakteristik:					
	Bearbeiter: Dipl.-Ing. Dr. Olga Lackner				
lfd. Nummer:	<b>602</b>	Fläche: in m <sup>2</sup>	<b>0</b>	Länge in m:	<b>0</b>
Bestandestyp:	<b>0207 Markanter Einzelbaum</b>				
Charakteristik:					
	Bearbeiter: Dipl.-Ing. Dr. Olga Lackner				
lfd. Nummer:	<b>603</b>	Fläche: in m <sup>2</sup>	<b>0</b>	Länge in m:	<b>6</b>
Bestandestyp:	<b>0204 Streuobstbestand (Streuobstwiese/-weide, Obstbaumreihen)</b>				
Charakteristik:					
	Bearbeiter: Dipl.-Ing. Dr. Olga Lackner				
lfd. Nummer:	<b>604</b>	Fläche: in m <sup>2</sup>	<b>0</b>	Länge in m:	<b>0</b>
Bestandestyp:	<b>0204 Streuobstbestand (Streuobstwiese/-weide, Obstbaumreihen)</b>				
Charakteristik:					
	Bearbeiter: Dipl.-Ing. Dr. Olga Lackner				
lfd. Nummer:	<b>605</b>	Fläche: in m <sup>2</sup>	<b>0</b>	Länge in m:	<b>0</b>
Bestandestyp:	<b>0204 Streuobstbestand (Streuobstwiese/-weide, Obstbaumreihen)</b>				
Charakteristik:					
	Bearbeiter: Dipl.-Ing. Dr. Olga Lackner				

lfd. Nummer:	<b>606</b>	Fläche: in m²	<b>0</b>	Länge in m:	<b>0</b>
Bestandestyp:	<b>0204 Streuobstbestand (Streuobstwiese/-weide, Obstbaumreihen)</b>				
Charakteristik:					
	Bearbeiter: Dipl.-Ing. Dr. Olga Lackner				
lfd. Nummer:	<b>607</b>	Fläche: in m²	<b>0</b>	Länge in m:	<b>0</b>
Bestandestyp:	<b>0207 Markanter Einzelbaum</b>				
Charakteristik:					
	Bearbeiter: Dipl.-Ing. Dr. Olga Lackner				
lfd. Nummer:	<b>608</b>	Fläche: in m²	<b>0</b>	Länge in m:	<b>0</b>
Bestandestyp:	<b>0204 Streuobstbestand (Streuobstwiese/-weide, Obstbaumreihen)</b>				
Charakteristik:					
	Bearbeiter: Dipl.-Ing. Dr. Olga Lackner				
lfd. Nummer:	<b>609</b>	Fläche: in m²	<b>0</b>	Länge in m:	<b>0</b>
Bestandestyp:	<b>0204 Streuobstbestand (Streuobstwiese/-weide, Obstbaumreihen)</b>				
Charakteristik:					
	Bearbeiter: Dipl.-Ing. Dr. Olga Lackner				
lfd. Nummer:	<b>610</b>	Fläche: in m²	<b>0</b>	Länge in m:	<b>0</b>
Bestandestyp:	<b>0204 Streuobstbestand (Streuobstwiese/-weide, Obstbaumreihen)</b>				
Charakteristik:					
	Bearbeiter: Dipl.-Ing. Dr. Olga Lackner				
lfd. Nummer:	<b>611</b>	Fläche: in m²	<b>0</b>	Länge in m:	<b>0</b>
Bestandestyp:	<b>0204 Streuobstbestand (Streuobstwiese/-weide, Obstbaumreihen)</b>				
Charakteristik:					
	Bearbeiter: Dipl.-Ing. Dr. Olga Lackner				
lfd. Nummer:	<b>612</b>	Fläche: in m²	<b>0</b>	Länge in m:	<b>0</b>
Bestandestyp:	<b>0204 Streuobstbestand (Streuobstwiese/-weide, Obstbaumreihen)</b>				
Charakteristik:					
	Bearbeiter: Dipl.-Ing. Dr. Olga Lackner				
lfd. Nummer:	<b>613</b>	Fläche: in m²	<b>0</b>	Länge in m:	<b>0</b>
Bestandestyp:	<b>0204 Streuobstbestand (Streuobstwiese/-weide, Obstbaumreihen)</b>				
Charakteristik:					
	Bearbeiter: Dipl.-Ing. Dr. Olga Lackner				
lfd. Nummer:	<b>614</b>	Fläche: in m²	<b>0</b>	Länge in m:	<b>0</b>
Bestandestyp:	<b>0204 Streuobstbestand (Streuobstwiese/-weide, Obstbaumreihen)</b>				
Charakteristik:					
	Bearbeiter: Dipl.-Ing. Dr. Olga Lackner				
lfd. Nummer:	<b>615</b>	Fläche: in m²	<b>0</b>	Länge in m:	<b>0</b>
Bestandestyp:	<b>0207 Markanter Einzelbaum</b>				
Charakteristik:					
	Bearbeiter: Dipl.-Ing. Dr. Olga Lackner				
lfd. Nummer:	<b>616</b>	Fläche: in m²	<b>0</b>	Länge in m:	<b>0</b>
Bestandestyp:	<b>0207 Markanter Einzelbaum</b>				
Charakteristik:					
	Bearbeiter: Dipl.-Ing. Dr. Olga Lackner				
lfd. Nummer:	<b>617</b>	Fläche: in m²	<b>0</b>	Länge in m:	<b>0</b>
Bestandestyp:	<b>0207 Markanter Einzelbaum</b>				
Charakteristik:					
	Bearbeiter: Dipl.-Ing. Dr. Olga Lackner				



lfd. Nummer:	<b>618</b>	Fläche: in m²	<b>0</b>	Länge in m:	<b>0</b>
Bestandestyp:	<b>0207 Markanter Einzelbaum</b>				
Charakteristik:					
	Bearbeiter:	Dipl.-Ing. Dr. Olga Lackner			
lfd. Nummer:	<b>619</b>	Fläche: in m²	<b>0</b>	Länge in m:	<b>0</b>
Bestandestyp:	<b>0207 Markanter Einzelbaum</b>				
Charakteristik:					
	Bearbeiter:	Dipl.-Ing. Dr. Olga Lackner			
lfd. Nummer:	<b>620</b>	Fläche: in m²	<b>0</b>	Länge in m:	<b>0</b>
Bestandestyp:	<b>0207 Markanter Einzelbaum</b>				
Charakteristik:					
	Bearbeiter:	Dipl.-Ing. Dr. Olga Lackner			
lfd. Nummer:	<b>621</b>	Fläche: in m²	<b>0</b>	Länge in m:	<b>0</b>
Bestandestyp:	<b>0207 Markanter Einzelbaum</b>				
Charakteristik:					
	Bearbeiter:	Dipl.-Ing. Dr. Olga Lackner			
lfd. Nummer:	<b>622</b>	Fläche: in m²	<b>0</b>	Länge in m:	<b>0</b>
Bestandestyp:	<b>0204 Streuobstbestand (Streuobstwiese/-weide, Obstbaumreihen)</b>				
Charakteristik:					
	Bearbeiter:	Dipl.-Ing. Dr. Olga Lackner			
lfd. Nummer:	<b>623</b>	Fläche: in m²	<b>0</b>	Länge in m:	<b>0</b>
Bestandestyp:	<b>0204 Streuobstbestand (Streuobstwiese/-weide, Obstbaumreihen)</b>				
Charakteristik:					
	Bearbeiter:	Dipl.-Ing. Dr. Olga Lackner			
lfd. Nummer:	<b>624</b>	Fläche: in m²	<b>0</b>	Länge in m:	<b>0</b>
Bestandestyp:	<b>0207 Markanter Einzelbaum</b>				
Charakteristik:					
	Bearbeiter:	Dipl.-Ing. Dr. Olga Lackner			
lfd. Nummer:	<b>625</b>	Fläche: in m²	<b>0</b>	Länge in m:	<b>0</b>
Bestandestyp:	<b>0207 Markanter Einzelbaum</b>				
Charakteristik:					
	Bearbeiter:	Dipl.-Ing. Dr. Olga Lackner			
lfd. Nummer:	<b>626</b>	Fläche: in m²	<b>0</b>	Länge in m:	<b>0</b>
Bestandestyp:	<b>0207 Markanter Einzelbaum</b>				
Charakteristik:					
	Bearbeiter:	Dipl.-Ing. Dr. Olga Lackner			
lfd. Nummer:	<b>627</b>	Fläche: in m²	<b>0</b>	Länge in m:	<b>0</b>
Bestandestyp:	<b>0207 Markanter Einzelbaum</b>				
Charakteristik:					
	Bearbeiter:	Dipl.-Ing. Dr. Olga Lackner			
lfd. Nummer:	<b>628</b>	Fläche: in m²	<b>0</b>	Länge in m:	<b>0</b>
Bestandestyp:	<b>0207 Markanter Einzelbaum</b>				
Charakteristik:					
	Bearbeiter:	Dipl.-Ing. Dr. Olga Lackner			
lfd. Nummer:	<b>629</b>	Fläche: in m²	<b>0</b>	Länge in m:	<b>0</b>
Bestandestyp:	<b>0207 Markanter Einzelbaum</b>				
Charakteristik:					
	Bearbeiter:	Dipl.-Ing. Dr. Olga Lackner			

lfd. Nummer:	<b>630</b>	Fläche: in m²	<b>0</b>	Länge in m:	<b>0</b>
Bestandestyp:	<b>0207 Markanter Einzelbaum</b>				
Charakteristik:					
	Bearbeiter:	Dipl.-Ing. Dr. Olga Lackner			
lfd. Nummer:	<b>631</b>	Fläche: in m²	<b>0</b>	Länge in m:	<b>0</b>
Bestandestyp:	<b>0207 Markanter Einzelbaum</b>				
Charakteristik:					
	Bearbeiter:	Dipl.-Ing. Dr. Olga Lackner			
lfd. Nummer:	<b>632</b>	Fläche: in m²	<b>0</b>	Länge in m:	<b>0</b>
Bestandestyp:	<b>0207 Markanter Einzelbaum</b>				
Charakteristik:					
	Bearbeiter:	Dipl.-Ing. Dr. Olga Lackner			
lfd. Nummer:	<b>633</b>	Fläche: in m²	<b>0</b>	Länge in m:	<b>0</b>
Bestandestyp:	<b>0207 Markanter Einzelbaum</b>				
Charakteristik:					
	Bearbeiter:	Dipl.-Ing. Dr. Olga Lackner			
lfd. Nummer:	<b>634</b>	Fläche: in m²	<b>0</b>	Länge in m:	<b>0</b>
Bestandestyp:	<b>0207 Markanter Einzelbaum</b>				
Charakteristik:					
	Bearbeiter:	Dipl.-Ing. Dr. Olga Lackner			
lfd. Nummer:	<b>635</b>	Fläche: in m²	<b>0</b>	Länge in m:	<b>0</b>
Bestandestyp:	<b>0207 Markanter Einzelbaum</b>				
Charakteristik:					
	Bearbeiter:	Dipl.-Ing. Dr. Olga Lackner			
lfd. Nummer:	<b>636</b>	Fläche: in m²	<b>0</b>	Länge in m:	<b>0</b>
Bestandestyp:	<b>0207 Markanter Einzelbaum</b>				
Charakteristik:					
	Bearbeiter:	Dipl.-Ing. Dr. Olga Lackner			
lfd. Nummer:	<b>637</b>	Fläche: in m²	<b>0</b>	Länge in m:	<b>0</b>
Bestandestyp:	<b>0207 Markanter Einzelbaum</b>				
Charakteristik:					
	Bearbeiter:	Dipl.-Ing. Dr. Olga Lackner			
lfd. Nummer:	<b>638</b>	Fläche: in m²	<b>0</b>	Länge in m:	<b>0</b>
Bestandestyp:	<b>0207 Markanter Einzelbaum</b>				
Charakteristik:					
	Bearbeiter:	Dipl.-Ing. Dr. Olga Lackner			
lfd. Nummer:	<b>639</b>	Fläche: in m²	<b>0</b>	Länge in m:	<b>0</b>
Bestandestyp:	<b>0207 Markanter Einzelbaum</b>				
Charakteristik:					
	Bearbeiter:	Dipl.-Ing. Dr. Olga Lackner			
lfd. Nummer:	<b>640</b>	Fläche: in m²	<b>0</b>	Länge in m:	<b>0</b>
Bestandestyp:	<b>0207 Markanter Einzelbaum</b>				
Charakteristik:					
	Bearbeiter:	Dipl.-Ing. Dr. Olga Lackner			
lfd. Nummer:	<b>641</b>	Fläche: in m²	<b>0</b>	Länge in m:	<b>0</b>
Bestandestyp:	<b>0207 Markanter Einzelbaum</b>				
Charakteristik:					
	Bearbeiter:	Dipl.-Ing. Dr. Olga Lackner			

lfd. Nummer:	<b>642</b>	Fläche: in m²	<b>0</b>	Länge in m:	<b>0</b>
Bestandestyp:	<b>0207 Markanter Einzelbaum</b>				
Charakteristik:					
	Bearbeiter:	Dipl.-Ing. Dr. Olga Lackner			
lfd. Nummer:	<b>643</b>	Fläche: in m²	<b>0</b>	Länge in m:	<b>0</b>
Bestandestyp:	<b>0207 Markanter Einzelbaum</b>				
Charakteristik:					
	Bearbeiter:	Dipl.-Ing. Dr. Olga Lackner			
lfd. Nummer:	<b>644</b>	Fläche: in m²	<b>0</b>	Länge in m:	<b>0</b>
Bestandestyp:	<b>0207 Markanter Einzelbaum</b>				
Charakteristik:					
	Bearbeiter:	Dipl.-Ing. Dr. Olga Lackner			
lfd. Nummer:	<b>645</b>	Fläche: in m²	<b>0</b>	Länge in m:	<b>0</b>
Bestandestyp:	<b>0207 Markanter Einzelbaum</b>				
Charakteristik:					
	Bearbeiter:	Dipl.-Ing. Dr. Olga Lackner			
lfd. Nummer:	<b>646</b>	Fläche: in m²	<b>0</b>	Länge in m:	<b>0</b>
Bestandestyp:	<b>0207 Markanter Einzelbaum</b>				
Charakteristik:					
	Bearbeiter:	Dipl.-Ing. Dr. Olga Lackner			
lfd. Nummer:	<b>647</b>	Fläche: in m²	<b>0</b>	Länge in m:	<b>0</b>
Bestandestyp:	<b>0207 Markanter Einzelbaum</b>				
Charakteristik:					
	Bearbeiter:	Dipl.-Ing. Dr. Olga Lackner			
lfd. Nummer:	<b>648</b>	Fläche: in m²	<b>0</b>	Länge in m:	<b>0</b>
Bestandestyp:	<b>0207 Markanter Einzelbaum</b>				
Charakteristik:					
	Bearbeiter:	Dipl.-Ing. Dr. Olga Lackner			
lfd. Nummer:	<b>649</b>	Fläche: in m²	<b>0</b>	Länge in m:	<b>0</b>
Bestandestyp:	<b>0207 Markanter Einzelbaum</b>				
Charakteristik:					
	Bearbeiter:	Dipl.-Ing. Dr. Olga Lackner			
lfd. Nummer:	<b>650</b>	Fläche: in m²	<b>0</b>	Länge in m:	<b>0</b>
Bestandestyp:	<b>0207 Markanter Einzelbaum</b>				
Charakteristik:					
	Bearbeiter:	Dipl.-Ing. Dr. Olga Lackner			
lfd. Nummer:	<b>651</b>	Fläche: in m²	<b>0</b>	Länge in m:	<b>0</b>
Bestandestyp:	<b>0204 Streuobstbestand (Streuobstwiese/-weide, Obstbaumreihen)</b>				
Charakteristik:					
	Bearbeiter:	Dipl.-Ing. Dr. Olga Lackner			
lfd. Nummer:	<b>652</b>	Fläche: in m²	<b>0</b>	Länge in m:	<b>0</b>
Bestandestyp:	<b>0204 Streuobstbestand (Streuobstwiese/-weide, Obstbaumreihen)</b>				
Charakteristik:					
	Bearbeiter:	Dipl.-Ing. Dr. Olga Lackner			
lfd. Nummer:	<b>653</b>	Fläche: in m²	<b>0</b>	Länge in m:	<b>0</b>
Bestandestyp:	<b>0204 Streuobstbestand (Streuobstwiese/-weide, Obstbaumreihen)</b>				
Charakteristik:					
	Bearbeiter:	Dipl.-Ing. Dr. Olga Lackner			

lfd. Nummer:	<b>654</b>	Fläche: in m²	<b>0</b>	Länge in m:	<b>0</b>
Bestandestyp:	<b>0207 Markanter Einzelbaum</b>				
Charakteristik:					
	Bearbeiter: Dipl.-Ing. Dr. Olga Lackner				
lfd. Nummer:	<b>655</b>	Fläche: in m²	<b>0</b>	Länge in m:	<b>0</b>
Bestandestyp:	<b>0204 Streuobstbestand (Streuobstwiese/-weide, Obstbaumreihen)</b>				
Charakteristik:					
	Bearbeiter: Dipl.-Ing. Dr. Olga Lackner				
lfd. Nummer:	<b>656</b>	Fläche: in m²	<b>0</b>	Länge in m:	<b>0</b>
Bestandestyp:	<b>0207 Markanter Einzelbaum</b>				
Charakteristik:					
	Bearbeiter: Dipl.-Ing. Dr. Olga Lackner				
lfd. Nummer:	<b>657</b>	Fläche: in m²	<b>0</b>	Länge in m:	<b>0</b>
Bestandestyp:	<b>0204 Streuobstbestand (Streuobstwiese/-weide, Obstbaumreihen)</b>				
Charakteristik:					
	Bearbeiter: Dipl.-Ing. Dr. Olga Lackner				
lfd. Nummer:	<b>658</b>	Fläche: in m²	<b>0</b>	Länge in m:	<b>0</b>
Bestandestyp:	<b>0207 Markanter Einzelbaum</b>				
Charakteristik:					
	Bearbeiter: Dipl.-Ing. Dr. Olga Lackner				
lfd. Nummer:	<b>659</b>	Fläche: in m²	<b>0</b>	Länge in m:	<b>0</b>
Bestandestyp:	<b>0204 Streuobstbestand (Streuobstwiese/-weide, Obstbaumreihen)</b>				
Charakteristik:					
	Bearbeiter: Dipl.-Ing. Dr. Olga Lackner				
lfd. Nummer:	<b>660</b>	Fläche: in m²	<b>0</b>	Länge in m:	<b>0</b>
Bestandestyp:	<b>0207 Markanter Einzelbaum</b>				
Charakteristik:					
	Bearbeiter: Dipl.-Ing. Dr. Olga Lackner				
lfd. Nummer:	<b>661</b>	Fläche: in m²	<b>0</b>	Länge in m:	<b>0</b>
Bestandestyp:	<b>0207 Markanter Einzelbaum</b>				
Charakteristik:					
	Bearbeiter: Dipl.-Ing. Dr. Olga Lackner				
lfd. Nummer:	<b>662</b>	Fläche: in m²	<b>0</b>	Länge in m:	<b>0</b>
Bestandestyp:	<b>0207 Markanter Einzelbaum</b>				
Charakteristik:					
	Bearbeiter: Dipl.-Ing. Dr. Olga Lackner				
lfd. Nummer:	<b>663</b>	Fläche: in m²	<b>0</b>	Länge in m:	<b>0</b>
Bestandestyp:	<b>0207 Markanter Einzelbaum</b>				
Charakteristik:					
	Bearbeiter: Dipl.-Ing. Dr. Olga Lackner				
lfd. Nummer:	<b>664</b>	Fläche: in m²	<b>0</b>	Länge in m:	<b>0</b>
Bestandestyp:	<b>0207 Markanter Einzelbaum</b>				
Charakteristik:					
	Bearbeiter: Dipl.-Ing. Dr. Olga Lackner				