



LAND

OBERÖSTERREICH

# Naturraumkartierung Oberösterreich

Landschaftserhebung  
Gemeinde Niederthalheim



Endbericht



Land Oberösterreich

**NATUR**

# Naturraumkartierung Oberösterreich

Landschaftserhebung  
Gemeinde Niederthalheim

Endbericht

Kirchdorf an der Krems, 2007

**Projektleitung Naturraumkartierung Oberösterreich:**

Mag. Günter Dorninger

**Projektbetreuung Landschaftserhebungen:**

Mag. Günter Dorninger

**EDV/GIS-Betreuung**

Mag. Günter Dorninger

**Auftragnehmer:**

LAND IN SICHT

DI Thomas Proksch, Büro für Landschaftsplanung

Engelsbergg. 4/4

1030 Wien

**Bearbeiter:**

DI Petra Cermak, DI Alexandra Treidl

im Auftrag des Landes Oberösterreich,  
Naturschutzabteilung – Naturraumkartierung OÖ

**Fotos der Titelseite:**

Foto links: Blick auf Iming

Foto rechts: Streuobstwiese östlich von Bergham

**Fotonachweis:**

alle Fotos Land in Sicht

**Redaktion:**

AG Naturraumkartierung

**Impressum:**

Medieninhaber: Land Oberösterreich

Herausgeber:

Amt der O.ö. Landesregierung

Naturschutzabteilung – Naturraumkartierung Oberösterreich

4560 Kirchdorf an der Krems

Tel.: +43 7582 685 533

Fax: +43 7582 685 399

E-Mail: [biokart.post@ooe.gv.at](mailto:biokart.post@ooe.gv.at)

Graphische Gestaltung: Mag. Günter Dorninger

Herstellung: Eigenvervielfältigung

Kirchdorf a. d. Krems, Juni 2007

© Alle Rechte, insbesondere das Recht der Vervielfältigung,  
Verbreitung oder Verwertung bleiben dem Land  
Oberösterreich vorbehalten

# Inhaltsverzeichnis

<b>1</b>	<b>VORBEMERKUNGEN</b>	<b>4</b>
1.1	Allgemeines	4
1.2	Beschreibung des Bearbeitungsgebietes	4
1.2.1	Lage	4
1.2.2	Bevölkerung, Siedlung, Wirtschaft und Verkehr	5
1.2.3	Landschaftsgenese und Naturraum	6
1.2.4	Geologie, Boden	6
1.2.5	Klima	6
1.2.6	Potenziell natürliche und aktuelle Vegetation	7
<b>2</b>	<b>BESCHREIBUNG DER EINZELNEN TEILGEBIETE</b>	<b>8</b>
2.1	Teilgebiet 1: Reliefierte, reich besiedelte Landschaft des Kroißbach	11
2.2	Teilgebiet 2: Mäßig strukturierte Hügellandschaft mit intensiver Landwirtschaft	12
2.3	Teilgebiet 3: Flachwellige, strukturierte Landschaft des Aubachs	13
<b>3</b>	<b>ZUSAMMENFASSENDER BESCHREIBUNG</b>	<b>14</b>
3.1	Ergebnisse der Landschaftserhebung	14
3.2	Naturschutzfachlich wertvolle Bereiche	16
3.3	Defizite und Ansatzpunkte für naturschutzfachliche Aufwertung	16
<b>4</b>	<b>VERWENDETE LITERATUR UND QUELLENVERZEICHNIS</b>	<b>17</b>
4.1	Datengrundlagen	17
4.2	Literaturverzeichnis	17
4.3	Sonstige Quellen, Links	18

## Abbildungsverzeichnis

Abb. 1: Übersicht über das Erhebungsgebiet, Abgrenzung der Teilgebiete; Grundlage: ÖK50	9
Abb. 2: Übersicht über das Erhebungsgebiet, Abgrenzung der Teilgebiete; Grundlage: Orthofoto	10
Abb. 3: Darstellung der prozentuellen Verteilung der Flächen	15

## Tabellenverzeichnis

Tabelle 1: Flächenaufteilung der Gemeinde, Statistik Austria 2005	5
Tabelle 2: Flächengröße und prozentuelle Flächenverteilung der erhobenen Bestandestypen bzw. der nicht erhobenen Flächen und des Baulandes in Relation zur gesamten Gemeindefläche	14
Tabelle 3: Darstellung der Flächengröße der erhobenen Bestandestypen und der Relation zum gesamten Gemeindegebiet	15

## Anhang 1: Fotodokumentation

## Anhang 2: Beschreibung der Einzelflächen

## Anhang 3: Karten (1:5.000 / Großwaldflächen 1:10.000)

# 1 Vorbemerkungen

## 1.1 Allgemeines

Das Büro Land in Sicht wurde im Rahmen der Naturraumkartierung Oberösterreich vom Amt der oberösterreichischen Landesregierung, Naturschutzabteilung-Naturraumkartierung Oberösterreich mit der Landschaftserhebung für die Gemeinde Niederthalheim beauftragt. Der Bearbeitungszeitraum erstreckte sich von Juli 2006 bis Mai 2007, wobei die Befahrung und die punktuelle Begehung der Gemeinde im Sommer 2006 durchgeführt wurde.

Die Landschaftserhebung dient zur überblickshaften Darstellung von landschaftlich und naturräumlich relevanten Strukturelementen und Biotopflächen. Die Ergebnisse stellen die Grundlage für die Erarbeitung des Landschaftsleitbildes OÖ sowie für gutachterliche und planende Tätigkeiten dar.

Die Strukturelemente und Biotope wurden auf Grundlage einer Luftbilddauswertung ausgeschieden. Eine Übersicht über die Strukturen und den Gesamteindruck der Gemeinde wurde bei einer Befahrung im Sommer 2006 gewonnen. Begehungen, die der Charakterisierung herausragender Bestandstypen dienen, fanden auf ausgewählten Flächen und Strukturen wie z.B.: der Gewässer statt. Darüberhinaus wurde Literatur wie die geologische Karte und die NALA – Berichte verwendet sowie die Gemeindedaten über Internet abgefragt.

Der Zeitpunkt der Befliegung des Gebietes zur Erstellung der Orthofotos war im Juni 2001, wodurch sich punktuell Abweichungen zwischen Luftbild und Kartierung ergeben können.

## 1.2 Beschreibung des Bearbeitungsgebietes

### 1.2.1 Lage

Die Gemeinde Niederthalheim liegt im nördlichen Teil des Bezirks Vöcklabruck im Hausruckviertel am Fuße des Hausrucks und zählt zum Gerichtsbezirk Schwanenstadt. Sie unterteilt sich in 21 Ortschaften, wobei Niederthalheim mit 140 Häusern die größte darstellt.

Das Gemeindegebiet umfasst 15,4 km<sup>2</sup>, die Nord – Süd Ausdehnung der Gemeinde erstreckt sich über 5,5km, die Ost – West Ausdehnung über 6,4km. Dominiert wird das Gemeindegebiet von den intensiv landwirtschaftlich genutzten Flächen des flachwelligen Hügellandes und den Gewässern Au- und Kroißbach.

Niederthalheim befindet sich im nördlichen Alpenvorland, dessen typische Berg- und Hügellandschaft im Tertiär bzw. Quartär entstand. Das gesamte Gemeindegebiet wird nach der naturschutzfachlichen Raumgliederung dem Teilgebiet Inn- und Hausruckviertler Hügelland zugeordnet.

Das Gemeindegebiet liegt auf einer Seehöhe zwischen 411m ü. A. und 505m ü. A. auf, wobei der Hauptort Niederthalheim auf 431m ü. A. liegt.

Die Flächenaufteilung nach Nutzungsklassen erfolgt folgendermaßen:

Wald:	1,5km <sup>2</sup>	9,7%
Landwirtschaftliche Nutzung:	12,6km <sup>2</sup>	81,3%
Baufläche:	0,2km <sup>2</sup>	1,3%
Gärten:	0,7km <sup>2</sup>	4,5%
Gewässer:	0,1km <sup>2</sup>	0,6 %
Sonstige Flächen:	0,4km <sup>2</sup>	2,6%
<b>Gesamt:</b>	<b>15,4km<sup>2</sup></b>	

Tabelle 1: Flächenaufteilung der Gemeinde, Statistik Austria 2005

## 1.2.2 Bevölkerung, Siedlung, Wirtschaft und Verkehr

Die Gemeinde Niederthalheim zählte bei der Volkszählung 2001 1.073 Einwohner, was einer Bevölkerungsdichte von 69,7 EW / km<sup>2</sup> entspricht. In den vergangenen Jahren sind kaum Veränderungen in der Einwohnerdichte zu verzeichnen.

Zur Römerzeit wurden im Gebiet des heutigen Ortes Niederthalheim entlang der Salzstraße von Gmunden nach Schwanenstadt erste Lager und Siedlungen errichtet. Ende des 5. Jhdts. v. Chr. besiedelte der germanische Stamm der Baier das Gemeindegebiet, wobei hauptsächlich kleine Weiler und Einzelhöfe entstanden. Die Ortsnamen mit den Endungen –ing erinnern heute noch an diese Zeit. Das Rittergeschlecht der Thalheimer gründete zu Beginn des 2. Jhdts. die Ortschaft Niederthalheim, die 1139 der Markgrafschaft Österreich eingemeindet wurde. Im Laufe der Zeit kam es zur Ausdehnung der Orte, wobei die ursprüngliche Struktur des Hauptortes als Straßendorf weitgehend beibehalten wurde.

Die Siedlungsstrukturen im Gemeindegebiet sind hauptsächlich durch historisch gewachsene, kleinräumige Strukturen und vereinzelt freistehende Weiler geprägt. Der Großteil der Orte sind Straßen- oder Haufendörfer mit vergleichsweise wenigen Häusern. Einzelhöfe und Weiler sind nur selten zu finden. Der Hauptort Niederthalheim am Hausruck weist eine relativ geschlossene Siedlungsstruktur auf, die im Nordosten durch den Kroißbach dominiert wird. Der Übergang zu den Nachbarorten Kaiting und Hohenberg ist vor allem durch die Reliefierung bzw. die Waldstrukturen bedingt, die Siedlungen selbst bilden einen fließenden Übergang. Eine weitere Begrenzung des Ortes stellen die umgebenden Obstbaumwiesen dar.

Die Wirtschaft der Gemeinde basiert zum Teil auf dem Dienstleistungsbereich (44,40%, davon 1,90% im Gaststättenwesen) und zum Teil auf Industrie, Gewerbe und dem Bauwesen (42%). Der Sektor Land- und Forstwirtschaft spielt eine bedeutend geringere Rolle (13,4%).

Die Agrarstatistik weist im Jahr 1999 insgesamt 78 landwirtschaftliche Betriebe auf, wobei die Zahl seit 1991 (102 Betriebe) abnehmend ist. Davon sind 36 Haupterwerbsbetriebe mit 868 ha und 42 Nebenerwerbsbetriebe mit 330 ha landwirtschaftlicher Nutzfläche. Die Hauptzahl der Betriebe weisen eine Größe von 20 bis 50 ha (26) auf, wobei sich der Großteil der Flächen im Eigentum der Betriebe befindet. Die hauptsächliche Betriebsform ist Futterbau (34 Betriebe), gefolgt von Veredlungs- (15), Gartenbau- (13), Marktfrucht- (8) und landwirtschaftlichen Gemischtbetrieben (8).

Der Dienstleistungssektor wird nur zu einem geringen Teil vom Tourismus getragen, die Gemeinde ist keine meldepflichtige Gemeinde im Sinne der Tourismusstatistik – Verordnung.

Von den 438 in der Gemeinde lebenden Beschäftigten (Stand 2001) pendeln 71% in andere Gemeinden aus. Dem gegenüber steht eine Einpendlerzahl von 10%, wobei sowohl Aus- als auch Einpendlerquote im Vergleich zu 1991 gestiegen sind.

Die Erschließung Niederthalheims erfolgt über die B 135, die sich im östlichen Gemeindegebiet befindet und von Süden (Pengering) über Niederthalheim nach Iming Richtung Norden verläuft. Die L 1260 stellt die Verbindung zwischen dem Hauptort Richtung Westen nach Wufing dar. Die anderen Orte verbinden kleinere Gemeindestraßen.

### 1.2.3 Landschaftsgenese und Naturraum

Das Gebiet ist durch eine flachwellige Hügellandschaft sowie die Tallandschaften der Bäche gekennzeichnet, wobei Acker- und Grünland dominieren.

Das im Tertiär vorhandene Becken zwischen Flyschzone und Böhmischer Masse wurde von einem Molassemeer bedeckt, in dem tonig – feinsandige Sedimente - der Schlier - abgelagert wurden. Infolge von Landhebungen und Aufschüttung durch Flüsse verlandete das Meer, wo sich graue, grünliche oder rötliche Tone und Sande aus dem Miozän über dem Niederthalheimer Schlier aus dem Tertiär abgelagerten. In dieser „Süßwassermolasse“ liegen Reste der subtropischen Sumpfwälder jener Zeit als Braunkohle (Hausruckkohle) vor. Aufgrund dieses hohen Tonanteils sind diese Schichten wenig durchlässig und daher wasserdurchlässig, was eine hohe Zahl an Quellen aber auch Rutschungen zur Folge hat. Darüber lagerten sich die Hausruckschotter ab. Im Quartär wurden die Tertiärsedimente sowie der Schotter weitgehend zerschnitten und die Berg- und Hügellandschaft wurde ausgebildet. Die Flüsse schütteten während der Kaltzeiten große Schotterfluren im eisfreien Raum auf, während der Warmzeiten erfolgten Ausräumung und Abtrag des Schottermaterials durch die sich einsenkenden Gerinne, wodurch die heutige Terrassenlandschaft entstand.

### 1.2.4 Geologie, Boden

Im Gebiet des Hausruck bilden der fluviatil aufgeschüttete Schotterkörper und die kohleführenden Süßwasserschichten das Ausgangsmaterial für die Bodenbildung. Kalkfreie Lockersedimentbraunerden, die jedoch aufgrund der hohen Durchlässigkeit, dem hohen Grobanteil sowie der Rutschgefährdung schwer zu bewirtschaften sind, stellen die Hauptbodenform dar.

Das stark reliefierte Schlierhügelland weist als Ausgangsmaterial für die Bodenbildung hauptsächlich lehmig – sandige, meist kalkfreie Sedimente, in tieferen Schichten auch sandsteinartige Verhärtungen. Die Böden dieses Raumes zeigen eine gute innere Drainagierung und kaum Tagwasserstau. Den Großteil nehmen gut bearbeitbare, weder zur Verschlammung noch zur Verdichtung neigende Lockersedimentbraunerden ein, die hochwertiges Ackerland darstellen. Auf Kuppen sind mäßig trockene, mittelwertige Kulturrohböden anzutreffen, die sich in Bodenschwere und Grobanteil unterscheiden.

### 1.2.5 Klima

Das Gemeindegebiet liegt im mitteleuropäischen Übergangsklima (subozeanisch) mit kühlen, feuchten Sommern und milden, schneereichen Wintern.

Durch den Zutritt der Westwinde wird feuchte Meeresluft antransportiert, so dass 65% der 1000 – 1200 mm Niederschläge in den Sommermonaten fallen. Das Niederschlagsmaximum tritt im Juni auf. An ca. 20 Tagen ist der Niederschlag mit Gewittern verbunden. Eine ununterbrochene Schneedecke ist für die Monate Ende Dezember bis Februar zu erwarten und beträgt durchschnittlich 76 Tage.

Die Jahresmitteltemperatur liegt zwischen 7,4 und 7,9°C. Die Mittelwerte der 14 Uhr Temperatur zwischen April und August, die vor allem hinsichtlich der Wachstumsperiode der landwirtschaftlichen Nutzpflanzen von Bedeutung ist, liegt tiefer (Wolfsegg 634m: 17,5°C) als im österreichischen Durchschnitt (600m Seehöhe 18,1°C).

Von Anfang November bis Mitte April ist an 100 bis 110 Tagen mit Frost zu rechnen, wovon rund 35 Tage Eistage (= ganztägig Frost) sind. 65 bis 75 Tage sind Frostwechsellage.



Die Hauptwindrichtung stellt der Westen dar, während aber auch Süd- und Ostwinde vergleichsweise häufig vorkommen. Die mittlere Windgeschwindigkeit beträgt 3,9m/sec und ist relativ hoch, was vor allem Frühjahrs- und Herbststürme zu Folge hat.

## 1.2.6 Potenziell natürliche und aktuelle Vegetation

Das Aufnahmegebiet liegt im Wuchsgebiet 7.1 „Nördliches Alpenvorland - Westteil (Quelle: BFW 2005). Folgende natürliche Waldgesellschaften wären im Gemeindegebiet aufzufinden:

- **Submontaner Stieleichen-Hainbuchenwald** (*Galio sylvatici-Carpinetum*): an wärmebegünstigten, trockenen Standorten oder auf schlecht durchlüfteten, bindigen, staunassen Böden; meist durch Fichtenbestände ersetzt.
- **Buchenwald mit Tanne submontan** (Edellaubbaumarten, Stieleiche, Rotföhre)  
**(Fichten-) Tannen-Buchenwald tiefmontan:** Hainsimsen-(Tannen-) Buchenwald (*Luzulo nemorosae- (Abieti-)Fagetum* auf ärmeren, bodensaurer und Waldmeister-(Tannen-) Buchenwald (*Asperulo odoratae-(Abieti-)Fagetum*) auf basenreicheren Standorten. Auf den Kalkschotter-Terrassen (z.B. Traun, Salzach) auch Kalk-Buchenwälder (z.B. *Carici albae-Fagetum*).
- **Peitschenmoos-Fichten-Tannenwald** (*Mastigobryo- Piceetum*): mit Torfmoos auf bodensaurer, staunassen Standorten wohl meist anthropogen entstanden, ursprünglich mit höherem Buchen- und Stieleichenanteil; kleinflächig vielleicht auch als edaphisch bedingte Dauergesellschaft.
- **Auwälder der größeren Flußtäler:**
  - Silberweiden-Au (*Salicetum albae*) als Pioniergesellschaft auf schluffig-sandigen Anlandungen
  - Purpurweiden- Filzweiden-Gebüsch (*Salicetum incanopurpureae*) auf Schotter
  - Grauerlen-Au (*Alnetum incanae*) gut entwickelt
  - Bei weiter fortgeschrittener Bodenentwicklung und nur mehr seltener Überschwemmung Hartholz-Au mit Esche, Bergahorn, Grauerle, Stieleiche, Winterlinde
  - Auf durchlässigen Schotterböden (Alm-Auen) außerdem (Fichten-)Rotföhrenbestände (*Dorycnio-Pinetum s.lat.*)
  - Entlang der kleineren Bäche Grauerlen-Au (*Alnetum incanae*) und Eschen-Schwarzerlen-Bachauwälder (*Carici remotae-Fraxinetum, Pruno-Fraxinetum*)
  - Schwarzerlen-Bruchwald (*Carici elongatae-Alnetum glutinosae*) auf Standorten mit hochanstehendem, stagnierendem Grundwasser.
- **Laubmischwälder mit Bergahorn, Esche und Bergulme:** an nährstoffreichen, frischen, meist rutschgefährdeten Standorten (z.B. Grabeneinhänge), z.B. Geißbart-Ahornwald (*Arunco-Aceretum*) und Bergahorn-Eschenwald (*Carici pendulae-Aceretum*).

Von Natur aus sind hier nährstoffreiche, leistungsfähige Laubmischwald-Standorte verbreitet; die besseren Standorte unterliegen allerdings landwirtschaftlicher Nutzung (Äcker, Grünland). Ersatzgesellschaften mit Fichte (Rotföhre) nehmen den größten Anteil an der Waldfläche ein, die bewirtschaftet werden und forstlich überprägt sind. Fichten-Tannen-Buchenwald werden häufig anthropogene zu Fichte-Tanne bzw. Fichte-Buche oder zu Fichten- bzw. Buchen-Reinbeständen entmischt. Die natürliche Waldvegetation ist daher vielfach nur schwer erkennbar. Häufig sind Vergrasungen mit Seegrass (*Carex brizoides*), z.T. gibt es auch Degradationen mit Torfmoos (*Sphagnum*), Pfeifengras (*Molinia*).

## 2 Beschreibung der einzelnen Teilgebiete

Aufgrund der Zielsetzung der Landschaftserhebung für das Gemeindegebiet von Niederthalheim werden drei Teilgebiete unterschieden. Die Gliederung erfolgt auf Grundlage der Landschaftsgenese, der geologischen Formation und unterschiedlicher Nutzungen und Nutzungsintensitäten.

Sämtliche Teilgebiete liegen nach der naturschutzfachlichen Raumgliederung in der Raumeinheit „Inn- und Hausruckviertler Hügelland“.

### **Teilgebiet 1: Reliefierte, reich besiedelte Landschaft des Kroißbach**

Das Teilgebiet 1 umfasst das östliche Gemeindegebiet mit den Siedlungen entlang des Kroißbach sowie die steileren Hügel und Hänge östlich davon.

### **Teilgebiet 2: Mäßig strukturierte Hügellandschaft mit intensiver Landwirtschaft**

Die flachwellige intensiv landwirtschaftlich bewirtschaftete Landschaft mit wenigen Strukturelementen stellt das Teilgebiet 2 dar. Siedlungen, Wälder sowie Gewässer sind meist kleinflächig und selten vorhanden.

### **Teilgebiet 3: Flachwellige, strukturierte Landschaft des Aubachs**

Das Teilgebiet 3 liegt im Westen bzw. Südwesten des Gemeindegebietes in einem flachwelligen durch Gewässer und (Au-)wälder dominiertem Landschaftsraum. Der Unterschied zu Teilgebiet 1 besteht vor allem in der flacheren Reliefierung (keine steilen Hänge und Terrassen), der geringeren Ausstattung an Strukturelementen (hauptsächlich Wald) und der vergleichsweise geringen Anzahl an Haufendörfern.

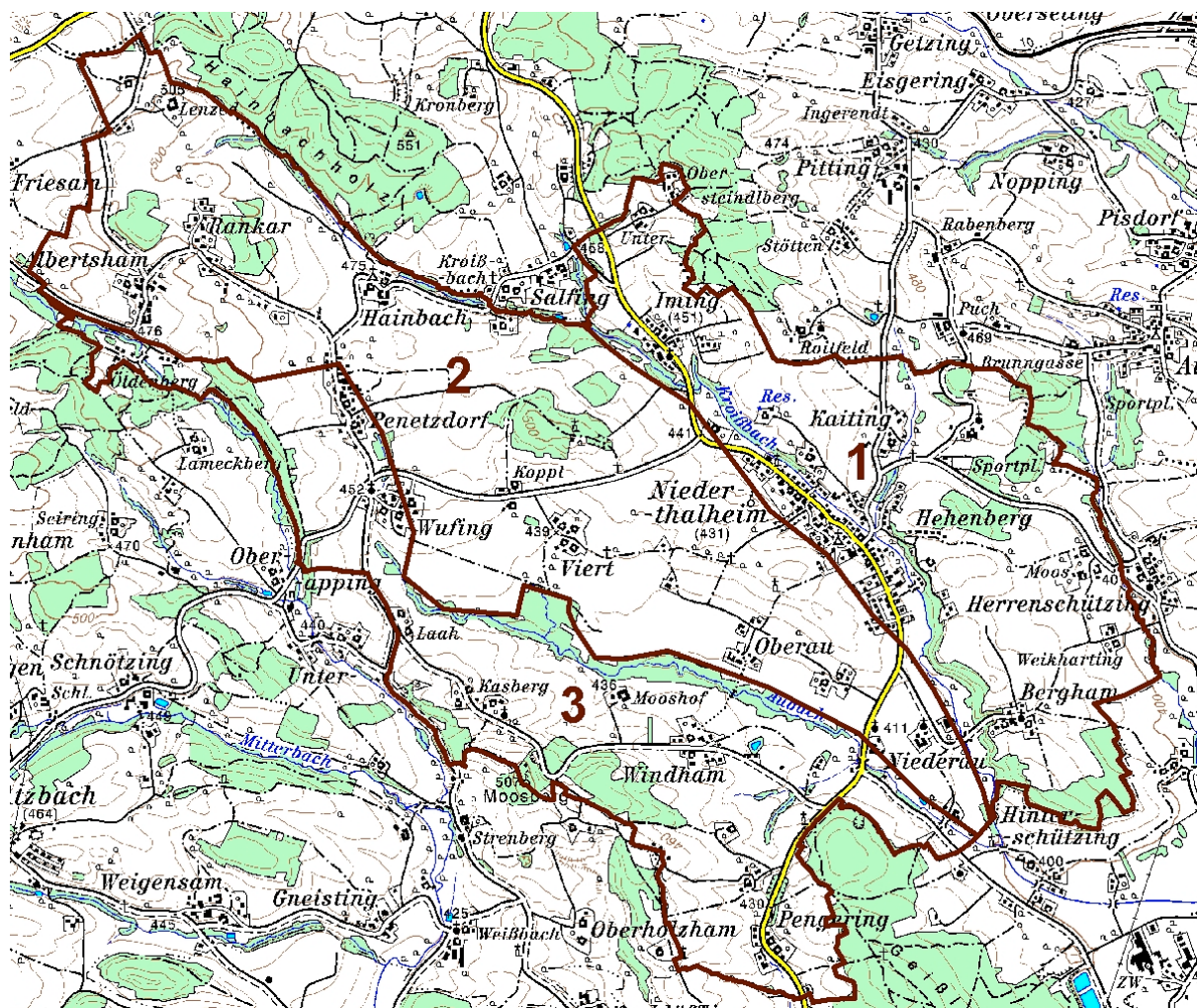


Abb. 1: Übersicht über das Erhebungsgebiet, Abgrenzung der Teilgebiete; Grundlage: ÖK50

Teilgebiet 1: Reliefierte, reich besiedelte Landschaft des Kroißbach

Teilgebiet 2: Mäßig strukturierte Hügellandschaft mit intensiver Landwirtschaft

Teilgebiet 3: Flachwellige, strukturierte Landschaft des Aubachs



Abb. 2: Übersicht über das Erhebungsgebiet, Abgrenzung der Teilgebiete; Grundlage: Orthofoto

Teilgebiet 1: Reliefierte, reich besiedelte Landschaft des Kroißbach

Teilgebiet 2: Mäßig strukturierte Hügellandschaft mit intensiver Landwirtschaft

Teilgebiet 3: Flachwellige, strukturierte Landschaft des Aubachs

## 2.1 Teilgebiet 1: Reliefierte, reich besiedelte Landschaft des Kroißbach

Struktur-/Nutzungsmerkmal	Charakterisierung
Wald	<ul style="list-style-type: none"> <li>• Geschlossene Nadelholzbestände vor allem in steileren Bereichen und Kuppen</li> <li>• Laubwälder an Terrassenkanten und Gewässern</li> <li>• Vereinzelt Kleinwaldflächen</li> </ul>
Landwirtschaftliche Nutzung / Nutzungsintensität	<ul style="list-style-type: none"> <li>• Intensive Ackerbau- und Grünlandbewirtschaftung in flachwelligeren Hügellagen</li> <li>• Keine naturschutzfachlich hochwertigen Extensivflächen</li> </ul>
Moore	<ul style="list-style-type: none"> <li>• Nicht vorhanden</li> </ul>
Strukturelemente	<ul style="list-style-type: none"> <li>• Vereinzelt Hecken und Baumreihen</li> <li>• Strukturierte Uferbegleitgehölze entlang der Gewässer</li> <li>• Streuobstwiesen und Obstbaumalleen in direkter Umgebung der Höfe</li> </ul>
Gewässer	<ul style="list-style-type: none"> <li>• Entwässerung Richtung Süden</li> <li>• Kroißbach: insbesondere im Bereich der Siedlungen verbaute Sohle und Ufersicherung (Blocksteinwurf), abschnittsweise mit strukturiertem Ufergehölz</li> <li>• Nebengewässer: relativ naturnah mit Uferbegleitgehölz und unverbauter Sohle, im Bereich von Siedlungen Uferbefestigungen</li> </ul>
Rohstoffabbau / Deponien	<ul style="list-style-type: none"> <li>• Nicht vorhanden</li> </ul>
Siedlungsstruktur	<ul style="list-style-type: none"> <li>• Konzentration der Siedlungen entlang der Gewässer und flachen Hänge</li> <li>• Ausbildung von Niederthalheim als geschlossenes Straßendorf, das fließende Übergänge zu den Nachbarorten bildet</li> <li>• Einzelne Weiler und kleinere Ansiedlungen über den gesamten Teilraum verteilt</li> </ul>
Relief	<ul style="list-style-type: none"> <li>• Hügeliges Relief mit Kuppen zwischen 400m und 520m ü.A.</li> <li>• Steile Kanten östlich und nordöstlich des Kroißbach</li> </ul>
Auffällige Entwicklungsprozesse / Landschaftseingriffe	<ul style="list-style-type: none"> <li>• Zusammenwachsen von Niederthalheim mit den Nachbarorten, wo es das Relief zulässt</li> <li>• Zersiedlung der Landschaft hat teilweise bereits begonnen</li> </ul>

## 2.2 Teilgebiet 2: Mäßig strukturierte Hügellandschaft mit intensiver Landwirtschaft

Struktur-/Nutzungsmerkmal	Charakterisierung
Wald	<ul style="list-style-type: none"> <li>• Geschlossene Nadelholzreinbestände im Bereich von Kuppen</li> </ul>
Landwirtschaftliche Nutzung / Nutzungsintensität	<ul style="list-style-type: none"> <li>• Intensive Acker- und Grünlandwirtschaft</li> <li>• Großflächige Bewirtschaftung durch ausgeräumte Landschaft</li> </ul>
Moore	<ul style="list-style-type: none"> <li>• Keine vorhanden</li> </ul>
Strukturelemente	<ul style="list-style-type: none"> <li>• Streuobstwiesen und Obstbäume nur gelegentlich um die Höfe vorhanden</li> <li>• Vereinzelt Hecken, Baumreihen und Alleen entlang von Straßen, Wegen oder Böschungen</li> <li>• Sehr wenig strukturierende Landschaftsausstattung</li> </ul>
Gewässer	<ul style="list-style-type: none"> <li>• Entwässerung Richtung Süden</li> <li>• Verlauf des Kroißbach entlang der nördlichen Gemeindegrenze: naturnaherer Verlauf mit schmalem Auwaldband und Uferbegleitgehölzen, abschnittsweise Ufer- und Sohlenverbauung</li> </ul>
Rohstoffabbau / Deponien	<ul style="list-style-type: none"> <li>• Keine vorhanden</li> </ul>
Siedlungsstruktur	<ul style="list-style-type: none"> <li>• Kleinere Siedlungen mit wenigen Einzelhäusern und Höfen vereinzelt über das Teilgebiet verstreut</li> <li>• Weiler und Einzelhöfe selten</li> </ul>
Relief	<ul style="list-style-type: none"> <li>• Höhenlagen zwischen 400m im Süden und 500 m ü.A. im Norden</li> <li>• Flachwelliges Gelände mit wenigen Kuppen</li> </ul>
Auffällige Entwicklungsprozesse / Landschaftseingriffe	<ul style="list-style-type: none"> <li>• Tendenz zu weiterer Ausräumung der Landschaft und Intensivierung der Landwirtschaft</li> </ul>

## 2.3 Teilgebiet 3: Flachwellige, strukturierte Landschaft des Aubachs

Struktur-/Nutzungsmerkmal	Charakterisierung
Wald	<ul style="list-style-type: none"> <li>• Geschlossene Nadelwaldbestände hauptsächlich am westlichen Gemeinderand</li> <li>• Laubholzdominierte Auwälder entlang von Gewässern und in deren Einzugsgebiet</li> <li>• Kleinwaldflächen und Aufforstungen nicht vorhanden</li> </ul>
Landwirtschaftliche Nutzung / Nutzungsintensität	<ul style="list-style-type: none"> <li>• Im flachen Hügelland intensive grünland- und ackerbaudominierte Bewirtschaftung</li> <li>• Extensiver bewirtschafteter Großröhricht- und Schilfbereich südöstlich von Penetzdorf</li> </ul>
Moore	<ul style="list-style-type: none"> <li>• Keine vorhanden</li> </ul>
Strukturelemente	<ul style="list-style-type: none"> <li>• Obstbaumwiesen und –reihen im Bereich von Weilern</li> <li>• Vereinzelt Hecken, Gebüschgruppen und Baumreihen entlang von Straßen, Wegen und Böschungen</li> </ul>
Gewässer	<ul style="list-style-type: none"> <li>• Entwässerung Richtung Süden</li> <li>• Aubach: vergleichsweise naturnaher Verlauf, nur im Bereich von Siedlungen abschnittsweise Verbauungen, teilweise in naturnahen Auwäldern verlaufend, abschnittsweise gut strukturiertes Uferbegleitgehölz vorhanden</li> <li>• Nebengewässer des Aubach: naturnah ohne Verbauungen, abschnittsweise im Wald verlaufend oder mit Uferbegleitgehölz, nur geringe Strecken als Wiesenbach ausgebildet</li> </ul>
Rohstoffabbau / Deponien	<ul style="list-style-type: none"> <li>• Keine vorhanden</li> </ul>
Siedlungsstruktur	<ul style="list-style-type: none"> <li>• Mehrere kleinere Siedlungen vorhanden, die eine geschlossene Struktur aufweisen, meist als Haufendörfer angeordnet</li> <li>• Vereinzelt Höfe und Weiler</li> </ul>
Relief	<ul style="list-style-type: none"> <li>• Von Süden nach Norden nimmt die Höhenlage kontinuierlich zu (400m bis 480m ü. A.)</li> <li>• Flachwellige Landschaft ohne markanten Erhebungen außer einer Kuppe westlich von Windham (490m hoch)</li> </ul>
Auffällige Entwicklungsprozesse / Landschaftseingriffe	<ul style="list-style-type: none"> <li>• Beibehaltung der derzeitigen großflächigen Wirtschaftsstrukturen zu erwarten</li> <li>• Keine Anlage von Strukturelementen zu erkennen</li> </ul>

## 3 Zusammenfassende Beschreibung

### 3.1 Ergebnisse der Landschaftserhebung

Das Gemeindegebiet Niederthalheim wird durch grünland- und ackerbaudominierte Hügellandschaft mit den beiden Gewässern Kroiß- und Aubach geprägt. Der Hauptort Niederthalheim befindet sich im östlichen Gemeindegebiet und stellt ein Straßendorf dar, während die anderen Siedlungen entlang der Hauptstraßen liegen. Einzelhöfe und Weiler sind selten vorhanden, eine Zersiedlung ist teilweise zu beobachten. Dienstleistungen und Bauwesen, Gewerbe, Industrie weisen annähernd die selbe Bedeutung als Wirtschaftssektoren auf. Der dritte Wirtschaftssektor ist von geringerer Bedeutung. Dominierend sind die intensiv landwirtschaftlich genutzten Flächen, die wenig Strukturelemente aufweisen. Wälder sind selten in Form von Nadelholzforsten oder entlang von Gewässern als Laubwälder ausgebildet.

Folgende Tabellen und Abbildungen geben einen zusammenfassenden Überblick über Flächengröße und Verteilung der erhobenen Fläche, des Baulands und der nicht erhobenen Fläche sowie der Flächengröße der einzelnen erhobenen Bestandestypen:

	Fläche in ha	Prozentueller Anteil
<b>Gemeindefläche gesamt</b>	<b>1.540</b>	<b>100%</b>
Fläche der erhobenen Bestandestypen	221,23	14,35%
Intensiv genutzte Grünlandbereiche, geschlossene Siedlungsgebiete, Verkehrsflächen (= nicht erhobene Flächen)	1.263	82,02%
Bauland (entsprechend dem Flächenwidmungsplan)	55,94	3,63%

Tabelle 2: Flächengröße und prozentuelle Flächenverteilung der erhobenen Bestandestypen bzw. der nicht erhobenen Flächen und des Baulandes in Relation zur gesamten Gemeindefläche



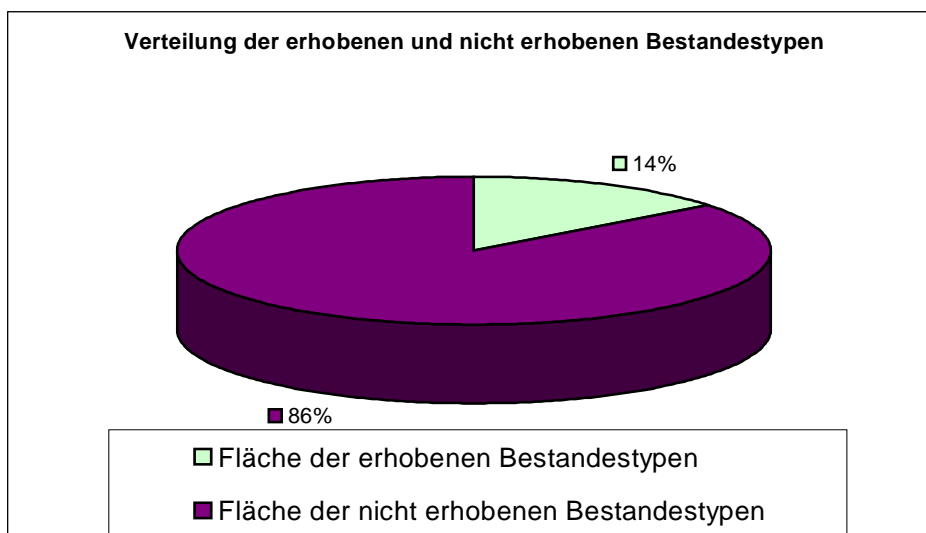


Abb. 3: Darstellung der prozentuellen Verteilung der Flächen

Erhobene Bestandestypen	Flächengröße ha	Anteil an der ges. Gemeindefläche %
Nadelwald	124,10	8,06
Laub-Nadel-Mischwald	0,51	0,03
Laubwald	51,90	3,37
Kleinstwaldfläche, Gebüsch oder Baumgruppe unter 1000m <sup>2</sup>	0,83	0,05
Uferbegleitgehölz	10,85	0,70
Heckenzug	1,45	0,09
Obstbaumwiese (Streuobstwiese)	26,22	1,70
Baumreihe, Allee	1,81	0,12
Großröhricht und Schilfröhricht	0,51	0,03
Neubewaldung	0,72	0,05
Stehendes Gewässer	0,32	0,02
Fließendes Gewässer	2,04	0,13
Bauland	55,94	3,63

Tabelle 3: Darstellung der Flächengröße der erhobenen Bestandestypen und der Relation zum gesamten Gemeindegebiet

## 3.2 Naturschutzfachlich wertvolle Bereiche

Bedingt durch die intensiv landwirtschaftlich genutzten Acker- und Grünlandflächen und die Nadelholzbestände sind naturschutzfachlich hochwertige Bereiche selten. Besondere Bedeutung kommen den Gewässern mit ihren Uferbegleitgehölzen und Laubwäldern mit hohem Entwicklungspotenzial zu. Die Artenzusammensetzung ist durchaus standorttauglich und naturnah, wobei auch abschnittsweise die Krautschicht ausgebildet ist.

Eine Röhricht- und Schilfflächen ist im Bereich des Ursprungs des Aubaches zu finden.

Feldgehölze, Baumgruppen sowie Hecken sind meist mehrschichtig, vergleichsweise strukturiert aufgebaut, allerdings nur vereinzelt auftretend. Als zusätzliche Strukturen dienen vor allem die Obstbaumwiesen und -reihen, die im unmittelbaren Umfeld der Höfe liegen.

Markante Geländeböschungen sind im Einzugsgebiet des Kroißbach zu finden. Östlich des Eintritts des Baches in das Gemeindegebiet bis zum Ort Hehenberg und bachaufwärts östlich von Hainbach sind als Laubhangwald ausgebildete Einschnitte vorhanden. Entlang von Straßen sind weitere Böschungen, die ebenfalls meistens aufgeforstet wurden, zu beobachten.

## 3.3 Defizite und Ansatzpunkte für naturschutzfachliche Aufwertung

Defizite bestehen einerseits durch die relativ geringe Ausstattung an Strukturelementen im intensiv genutzten Grünland, andererseits durch die traditionelle Forstwirtschaft bedingten Altersklassenwälder mit hauptsächlich Fichtenmonokulturen.

Eine Erhöhung des Laubholzanteiles sowie die naturnahe Ausstattung der Wälder und Waldsäume sind anzustreben. Im Bereich der Waldränder können durch eine nicht-lineare Ausbildung eines Strauch- und Krautsaumes und durch Auflichtungen wertvolle Lebensräume entstehen. Entlang der Gewässer ist auf die Ausbildung und den Erhalt standortgerechter Auwälder zu achten.

Besonderes Augenmerk ist auf den Erhalt der natürlichen Ufergehölze und die unverbauten Abschnitte der Gewässer zu legen. Eine Renaturierung der Bäche bzw. ein Ausweiten der Ufergehölze mit Pufferflächen zu den angrenzenden landwirtschaftlichen Äckern und Wiesen trägt wesentlich zur Minderung der naturschutzfachlichen Defizite bei.

Das intensiv genutzte Grünland kann durch die Neuanlage von Strukturelementen entsprechend aufgewertet werden bzw. sind bestehende Strukturen zu erhalten. Darüber hinaus sollte auf eine Extensivierung der landwirtschaftlichen Flächen hingewirkt werden, um das hohe Entwicklungspotenzial zu Mager- und extensiven Mähwiesen ausnutzen zu können. Insbesondere die Inanspruchnahme bestehender Fördermöglichkeiten wie ÖPUL ist zu forcieren. Die naturschutzfachlich wertvollen Großröhricht- und Schilffläche ist zu sichern und die Anlage ähnlicher Bestandestypen zu fördern.

Die noch erhaltenen Obstbaumwiesen sind vor einer Überalterung zu schützen und mit standortgerechten, heimischen, alten Obstsorten nachzupflanzen. Auch die Neuanlage solcher Streuobstwiesen ist zu initiieren.

## 4 Verwendete Literatur und Quellenverzeichnis

### 4.1 Datengrundlagen

#### Vom Auftraggeber beigestellte Daten

- Farb-Orthophotos im Triangulierungsblattschnitt 1:5000, Bildflug: 27. 06. 2001 (© Land Oberösterreich)
- Digitale ÖK50 (kartographisches Modell KM50) im Blattschnitt TB20000 (© Bundesamt für Eich- und Vermessungswesen)
- Gemeindegrenzen aus der Digitalen Katastralmappe (© Bundesamt für Eich- und Vermessungswesen)
- Digitale Katastralmappe (© Bundesamt für Eich- und Vermessungswesen)
- 10m Höhengichtlinien generiert aus dem Digitalen Höhenmodell (© Bundesamt für Eich- und Vermessungswesen)
- Digitales Landschaftsmodell - Gewässernetz (© Bundesamt für Eich- und Vermessungswesen)
- Naturschutzfachliche Raumgliederung Oberösterreichs (© Land Oberösterreich)
- Moorflächen nach Krisai & Schmidt (aus GENISYS) (© Land Oberösterreich)

### 4.2 Literaturverzeichnis

BUNDESAMT UND FORSCHUNGSZENTRUM FÜR LANDWIRTSCHAFT (2000): Erläuterungen zur Bodenkarte 1:25.000 Kartierungsbereich 176 Schwanenstadt Oberösterreich; Bundesministerium für Land- und Forstwirtschaft, Wien.

UMWELTBUNDESAMT (1989): Biotoptypen in Österreich, Vorarbeiten zu einem Katalog, Bundesministerium für Umwelt, Jugend und Familie, Wien

UMWELTBUNDESAMT (1994): Flussordnungszahlen österreichischer Fließgewässer, Bundesministerium für Umwelt, Wien

AMT DER OBERÖSTERREICHISCHEN LANDESREGIERUNG in Zusammenarbeit mit HEBERLING – Technisches Büro (2005): Natur- und Landschafts Leitbilder für Oberösterreich Band 24 Raumeinheit Inn- und Hausruckviertler Hügelland, Linz

AMT DER OBERÖSTERREICHISCHEN LANDESREGIERUNG in Zusammenarbeit mit HEBERLING – Technisches Büro (2005): Natur- und Landschafts Leitbilder für Oberösterreich Band 25 Hausruck- und Kobernaußerald, Linz

KILIAN W., MÜLLER F., STARLINGER F. (1994): Die forstlichen Wuchsgebiete Österreichs – Eine Naturraumgliederung nach waldökologischen Gesichtspunkten, Forstliche Bundesversuchsanstalt, Wien

## 4.3 Sonstige Quellen, Links

- <http://doris.ooe.gv.at>
- <http://www.ooe.gv.at/natur/nala/index.htm>
- <http://www.ooe.gv.at/natur/genisys/>
- <http://www.ooe.gv.at>
- <http://bfw.ac.at/300/1207.html>
- <http://www.statistik.at>
- <http://www.niederthalheim.at>

# Anhang 1

## Fotodokumentation



Abb. 1: Böschungsstrukturen mit Hecke und Baumreihe (Foto: Land in Sicht)



Abb. 2: Streuobstwiese östlich von Bergham (Foto: Land in Sicht)



Abb. 3: Gewässer bei Albertsham, flussabwärts (Foto: Land in Sicht)



Abb. 4: Pferdehof südlich Albertsham (Foto: Land in Sicht)



Abb. 5: Blick auf die agrarisch dominierte, flachwellige Hügellandschaft bei Moosham (Foto: Land in Sicht)



Abb. 6: Blick auf Iming (Foto: Land in Sicht)





Abb. 7: Wald- und Ackerdominierte Landschaft bei Moosham (Foto: Land in Sicht)



Abb. 8: Blick auf Obstbaumwiese und Marterl südlich Niederau (Foto: Land in Sicht)

# Anhang 2

## Beschreibung der Einzelflächen

(Datenbank-Bericht: Auswahl Berichte Gemeinde -  
"Ausdruck Endbericht" sortiert nach Flächennummer)

Gemeinde: **41717 Niederthalheim**

Bezirk: **Vöcklabruck**

lfd. Nummer:	<b>1</b>	Fläche: in m <sup>2</sup>	<b>3622</b>	Länge in m:	<b>0</b>
Bestandestyp:	<b>0204 Streuobstbestand (Streuobstwiese/-weide, Obstbaumreihen)</b>				
Charakteristik:					
	Bearbeiter:	Land in Sicht			
lfd. Nummer:	<b>2</b>	Fläche: in m <sup>2</sup>	<b>70453</b>	Länge in m:	<b>0</b>
Bestandestyp:	<b>0102 Nadelwald/Nadelholzforst</b>				
Charakteristik:					
	Bearbeiter:	Land in Sicht			
lfd. Nummer:	<b>3</b>	Fläche: in m <sup>2</sup>	<b>64273</b>	Länge in m:	<b>0</b>
Bestandestyp:	<b>0102 Nadelwald/Nadelholzforst</b>				
Charakteristik:					
	Bearbeiter:	Land in Sicht			
lfd. Nummer:	<b>4</b>	Fläche: in m <sup>2</sup>	<b>9239</b>	Länge in m:	<b>0</b>
Bestandestyp:	<b>0104 Laubwald/Laubholzforst</b>				
Charakteristik:					
	Bearbeiter:	Land in Sicht			
lfd. Nummer:	<b>5</b>	Fläche: in m <sup>2</sup>	<b>1691</b>	Länge in m:	<b>0</b>
Bestandestyp:	<b>0204 Streuobstbestand (Streuobstwiese/-weide, Obstbaumreihen)</b>				
Charakteristik:					
	Bearbeiter:	Land in Sicht			
lfd. Nummer:	<b>6</b>	Fläche: in m <sup>2</sup>	<b>4185</b>	Länge in m:	<b>0</b>
Bestandestyp:	<b>0204 Streuobstbestand (Streuobstwiese/-weide, Obstbaumreihen)</b>				
Charakteristik:					
	Bearbeiter:	Land in Sicht			
lfd. Nummer:	<b>7</b>	Fläche: in m <sup>2</sup>	<b>5344</b>	Länge in m:	<b>0</b>
Bestandestyp:	<b>0204 Streuobstbestand (Streuobstwiese/-weide, Obstbaumreihen)</b>				
Charakteristik:					
	Bearbeiter:	Land in Sicht			
lfd. Nummer:	<b>8</b>	Fläche: in m <sup>2</sup>	<b>1464</b>	Länge in m:	<b>0</b>
Bestandestyp:	<b>0204 Streuobstbestand (Streuobstwiese/-weide, Obstbaumreihen)</b>				
Charakteristik:					
	Bearbeiter:	Land in Sicht			
lfd. Nummer:	<b>9</b>	Fläche: in m <sup>2</sup>	<b>1087</b>	Länge in m:	<b>0</b>
Bestandestyp:	<b>0204 Streuobstbestand (Streuobstwiese/-weide, Obstbaumreihen)</b>				
Charakteristik:					
	Bearbeiter:	Land in Sicht			
lfd. Nummer:	<b>10</b>	Fläche: in m <sup>2</sup>	<b>813</b>	Länge in m:	<b>0</b>
Bestandestyp:	<b>0204 Streuobstbestand (Streuobstwiese/-weide, Obstbaumreihen)</b>				
Charakteristik:					
	Bearbeiter:	Land in Sicht			
lfd. Nummer:	<b>11</b>	Fläche: in m <sup>2</sup>	<b>2223</b>	Länge in m:	<b>0</b>
Bestandestyp:	<b>0204 Streuobstbestand (Streuobstwiese/-weide, Obstbaumreihen)</b>				
Charakteristik:					
	Bearbeiter:	Land in Sicht			

lfd. Nummer:	<b>12</b>	Fläche: in m <sup>2</sup>	<b>5642</b>	Länge in m:	<b>0</b>
Bestandestyp:	<b>0306 Neubewaldung/Aufforstung</b>				
Charakteristik:	circa 2 Jahre alte Aufforstung mit Erle und Esche, Vornutzung: intensive Mähwiese entlang eines Gewässers				
	Bearbeiter: Land in Sicht				
lfd. Nummer:	<b>13</b>	Fläche: in m <sup>2</sup>	<b>32117</b>	Länge in m:	<b>0</b>
Bestandestyp:	<b>0102 Nadelwald/Nadelholzforst</b>				
Charakteristik:					
	Bearbeiter: Land in Sicht				
lfd. Nummer:	<b>14</b>	Fläche: in m <sup>2</sup>	<b>1620</b>	Länge in m:	<b>0</b>
Bestandestyp:	<b>0104 Laubwald/Laubholzforst</b>				
Charakteristik:					
	Bearbeiter: Land in Sicht				
lfd. Nummer:	<b>15</b>	Fläche: in m <sup>2</sup>	<b>44109</b>	Länge in m:	<b>0</b>
Bestandestyp:	<b>0104 Laubwald/Laubholzforst</b>				
Charakteristik:					
	Bearbeiter: Land in Sicht				
lfd. Nummer:	<b>16</b>	Fläche: in m <sup>2</sup>	<b>2044</b>	Länge in m:	<b>0</b>
Bestandestyp:	<b>0102 Nadelwald/Nadelholzforst</b>				
Charakteristik:					
	Bearbeiter: Land in Sicht				
lfd. Nummer:	<b>17</b>	Fläche: in m <sup>2</sup>	<b>2561</b>	Länge in m:	<b>0</b>
Bestandestyp:	<b>0204 Streuobstbestand (Streuobstwiese/-weide, Obstbaumreihen)</b>				
Charakteristik:					
	Bearbeiter: Land in Sicht				
lfd. Nummer:	<b>18</b>	Fläche: in m <sup>2</sup>	<b>4246</b>	Länge in m:	<b>0</b>
Bestandestyp:	<b>0204 Streuobstbestand (Streuobstwiese/-weide, Obstbaumreihen)</b>				
Charakteristik:					
	Bearbeiter: Land in Sicht				
lfd. Nummer:	<b>19</b>	Fläche: in m <sup>2</sup>	<b>1771</b>	Länge in m:	<b>0</b>
Bestandestyp:	<b>0206 Baumreihe, Allee</b>				
Charakteristik:					
	Bearbeiter: Land in Sicht				
lfd. Nummer:	<b>20</b>	Fläche: in m <sup>2</sup>	<b>1180</b>	Länge in m:	<b>0</b>
Bestandestyp:	<b>0201 Kleinstwaldfläche ("Feldgehölz"), Gebüsch oder Baumgruppe unter 1000m<sup>2</sup></b>				
Charakteristik:	Eschenbestand, strukturiert mit Unterwuchs				
	Bearbeiter: Land in Sicht				
lfd. Nummer:	<b>21</b>	Fläche: in m <sup>2</sup>	<b>137799</b>	Länge in m:	<b>0</b>
Bestandestyp:	<b>0102 Nadelwald/Nadelholzforst</b>				
Charakteristik:					
	Bearbeiter: Land in Sicht				
lfd. Nummer:	<b>22</b>	Fläche: in m <sup>2</sup>	<b>1423</b>	Länge in m:	<b>0</b>
Bestandestyp:	<b>0204 Streuobstbestand (Streuobstwiese/-weide, Obstbaumreihen)</b>				
Charakteristik:					
	Bearbeiter: Land in Sicht				
lfd. Nummer:	<b>23</b>	Fläche: in m <sup>2</sup>	<b>6448</b>	Länge in m:	<b>0</b>
Bestandestyp:	<b>0204 Streuobstbestand (Streuobstwiese/-weide, Obstbaumreihen)</b>				
Charakteristik:					
	Bearbeiter: Land in Sicht				

lfd. Nummer:	<b>24</b>	Fläche: in m <sup>2</sup>	<b>3893</b>	Länge in m:	<b>0</b>
Bestandestyp:	<b>0204 Streuobstbestand (Streuobstwiese/-weide, Obstbaumreihen)</b>				
Charakteristik:	Bearbeiter: Land in Sicht				
lfd. Nummer:	<b>25</b>	Fläche: in m <sup>2</sup>	<b>1325</b>	Länge in m:	<b>0</b>
Bestandestyp:	<b>0104 Laubwald/Laubholzforst</b>				
Charakteristik:	Bearbeiter: Land in Sicht				
lfd. Nummer:	<b>26</b>	Fläche: in m <sup>2</sup>	<b>3745</b>	Länge in m:	<b>0</b>
Bestandestyp:	<b>0204 Streuobstbestand (Streuobstwiese/-weide, Obstbaumreihen)</b>				
Charakteristik:	Bearbeiter: Land in Sicht				
lfd. Nummer:	<b>27</b>	Fläche: in m <sup>2</sup>	<b>1543</b>	Länge in m:	<b>0</b>
Bestandestyp:	<b>0102 Nadelwald/Nadelholzforst</b>				
Charakteristik:	Bearbeiter: Land in Sicht				
lfd. Nummer:	<b>28</b>	Fläche: in m <sup>2</sup>	<b>1031</b>	Länge in m:	<b>0</b>
Bestandestyp:	<b>0104 Laubwald/Laubholzforst</b>				
Charakteristik:	Bearbeiter: Land in Sicht				
lfd. Nummer:	<b>29</b>	Fläche: in m <sup>2</sup>	<b>20910</b>	Länge in m:	<b>0</b>
Bestandestyp:	<b>0104 Laubwald/Laubholzforst</b>				
Charakteristik:	Bearbeiter: Land in Sicht				
lfd. Nummer:	<b>30</b>	Fläche: in m <sup>2</sup>	<b>47627</b>	Länge in m:	<b>0</b>
Bestandestyp:	<b>0104 Laubwald/Laubholzforst</b>				
Charakteristik:	Bearbeiter: Land in Sicht				
lfd. Nummer:	<b>31</b>	Fläche: in m <sup>2</sup>	<b>50515</b>	Länge in m:	<b>0</b>
Bestandestyp:	<b>0102 Nadelwald/Nadelholzforst</b>				
Charakteristik:	Bearbeiter: Land in Sicht				
lfd. Nummer:	<b>32</b>	Fläche: in m <sup>2</sup>	<b>29345</b>	Länge in m:	<b>0</b>
Bestandestyp:	<b>0102 Nadelwald/Nadelholzforst</b>				
Charakteristik:	Bearbeiter: Land in Sicht				
lfd. Nummer:	<b>33</b>	Fläche: in m <sup>2</sup>	<b>140052</b>	Länge in m:	<b>0</b>
Bestandestyp:	<b>0102 Nadelwald/Nadelholzforst</b>				
Charakteristik:	Bearbeiter: Land in Sicht				
lfd. Nummer:	<b>34</b>	Fläche: in m <sup>2</sup>	<b>3976</b>	Länge in m:	<b>0</b>
Bestandestyp:	<b>0102 Nadelwald/Nadelholzforst</b>				
Charakteristik:	Bearbeiter: Land in Sicht				
lfd. Nummer:	<b>35</b>	Fläche: in m <sup>2</sup>	<b>5140</b>	Länge in m:	<b>0</b>
Bestandestyp:	<b>0102 Nadelwald/Nadelholzforst</b>				
Charakteristik:	Bearbeiter: Land in Sicht				

lfd. Nummer:	<b>36</b>	Fläche: in m <sup>2</sup>	<b>1358</b>	Länge in m:	<b>0</b>
Bestandestyp:	<b>0102 Nadelwald/Nadelholzforst</b>				
Charakteristik:					
	Bearbeiter: Land in Sicht				
lfd. Nummer:	<b>37</b>	Fläche: in m <sup>2</sup>	<b>3325</b>	Länge in m:	<b>0</b>
Bestandestyp:	<b>0102 Nadelwald/Nadelholzforst</b>				
Charakteristik:					
	Bearbeiter: Land in Sicht				
lfd. Nummer:	<b>38</b>	Fläche: in m <sup>2</sup>	<b>2160</b>	Länge in m:	<b>0</b>
Bestandestyp:	<b>0204 Streuobstbestand (Streuobstwiese/-weide, Obstbaumreihen)</b>				
Charakteristik:					
	Bearbeiter: Land in Sicht				
lfd. Nummer:	<b>39</b>	Fläche: in m <sup>2</sup>	<b>1142</b>	Länge in m:	<b>0</b>
Bestandestyp:	<b>0204 Streuobstbestand (Streuobstwiese/-weide, Obstbaumreihen)</b>				
Charakteristik:					
	Bearbeiter: Land in Sicht				
lfd. Nummer:	<b>40</b>	Fläche: in m <sup>2</sup>	<b>1025</b>	Länge in m:	<b>0</b>
Bestandestyp:	<b>0204 Streuobstbestand (Streuobstwiese/-weide, Obstbaumreihen)</b>				
Charakteristik:					
	Bearbeiter: Land in Sicht				
lfd. Nummer:	<b>41</b>	Fläche: in m <sup>2</sup>	<b>1519</b>	Länge in m:	<b>0</b>
Bestandestyp:	<b>0204 Streuobstbestand (Streuobstwiese/-weide, Obstbaumreihen)</b>				
Charakteristik:					
	Bearbeiter: Land in Sicht				
lfd. Nummer:	<b>42</b>	Fläche: in m <sup>2</sup>	<b>15498</b>	Länge in m:	<b>0</b>
Bestandestyp:	<b>0102 Nadelwald/Nadelholzforst</b>				
Charakteristik:					
	Bearbeiter: Land in Sicht				
lfd. Nummer:	<b>43</b>	Fläche: in m <sup>2</sup>	<b>48942</b>	Länge in m:	<b>0</b>
Bestandestyp:	<b>0104 Laubwald/Laubholzforst</b>				
Charakteristik:					
	Bearbeiter: Land in Sicht				
lfd. Nummer:	<b>44</b>	Fläche: in m <sup>2</sup>	<b>2962</b>	Länge in m:	<b>0</b>
Bestandestyp:	<b>0204 Streuobstbestand (Streuobstwiese/-weide, Obstbaumreihen)</b>				
Charakteristik:					
	Bearbeiter: Land in Sicht				
lfd. Nummer:	<b>45</b>	Fläche: in m <sup>2</sup>	<b>6395</b>	Länge in m:	<b>0</b>
Bestandestyp:	<b>0204 Streuobstbestand (Streuobstwiese/-weide, Obstbaumreihen)</b>				
Charakteristik:					
	Bearbeiter: Land in Sicht				
lfd. Nummer:	<b>46</b>	Fläche: in m <sup>2</sup>	<b>3299</b>	Länge in m:	<b>0</b>
Bestandestyp:	<b>0204 Streuobstbestand (Streuobstwiese/-weide, Obstbaumreihen)</b>				
Charakteristik:					
	Bearbeiter: Land in Sicht				
lfd. Nummer:	<b>47</b>	Fläche: in m <sup>2</sup>	<b>4961</b>	Länge in m:	<b>0</b>
Bestandestyp:	<b>0204 Streuobstbestand (Streuobstwiese/-weide, Obstbaumreihen)</b>				
Charakteristik:					
	Bearbeiter: Land in Sicht				

lfd. Nummer:	<b>48</b>	Fläche: in m <sup>2</sup>	<b>20237</b>	Länge in m:	<b>0</b>
Bestandestyp:	<b>0204 Streuobstbestand (Streuobstwiese/-weide, Obstbaumreihen)</b>				
Charakteristik:	Bearbeiter: Land in Sicht				
lfd. Nummer:	<b>49</b>	Fläche: in m <sup>2</sup>	<b>1205</b>	Länge in m:	<b>0</b>
Bestandestyp:	<b>0204 Streuobstbestand (Streuobstwiese/-weide, Obstbaumreihen)</b>				
Charakteristik:	Bearbeiter: Land in Sicht				
lfd. Nummer:	<b>50</b>	Fläche: in m <sup>2</sup>	<b>3652</b>	Länge in m:	<b>0</b>
Bestandestyp:	<b>0204 Streuobstbestand (Streuobstwiese/-weide, Obstbaumreihen)</b>				
Charakteristik:	Bearbeiter: Land in Sicht				
lfd. Nummer:	<b>51</b>	Fläche: in m <sup>2</sup>	<b>1101</b>	Länge in m:	<b>0</b>
Bestandestyp:	<b>0201 Kleinstwaldfläche ("Feldgehölz"), Gebüsch oder Baumgruppe unter 1000m<sup>2</sup></b>				
Charakteristik:	Eschenbestand, strukturiert mit Unterwuchs Bearbeiter: Land in Sicht				
lfd. Nummer:	<b>52</b>	Fläche: in m <sup>2</sup>	<b>1223</b>	Länge in m:	<b>0</b>
Bestandestyp:	<b>0201 Kleinstwaldfläche ("Feldgehölz"), Gebüsch oder Baumgruppe unter 1000m<sup>2</sup></b>				
Charakteristik:	Eschenbestand, strukturiert mit Unterwuchs Bearbeiter: Land in Sicht				
lfd. Nummer:	<b>53</b>	Fläche: in m <sup>2</sup>	<b>5038</b>	Länge in m:	<b>0</b>
Bestandestyp:	<b>0104 Laubwald/Laubholzforst</b>				
Charakteristik:	Bearbeiter: Land in Sicht				
lfd. Nummer:	<b>54</b>	Fläche: in m <sup>2</sup>	<b>3087</b>	Länge in m:	<b>0</b>
Bestandestyp:	<b>0204 Streuobstbestand (Streuobstwiese/-weide, Obstbaumreihen)</b>				
Charakteristik:	Bearbeiter: Land in Sicht				
lfd. Nummer:	<b>55</b>	Fläche: in m <sup>2</sup>	<b>3843</b>	Länge in m:	<b>0</b>
Bestandestyp:	<b>0204 Streuobstbestand (Streuobstwiese/-weide, Obstbaumreihen)</b>				
Charakteristik:	Bearbeiter: Land in Sicht				
lfd. Nummer:	<b>56</b>	Fläche: in m <sup>2</sup>	<b>2564</b>	Länge in m:	<b>0</b>
Bestandestyp:	<b>0204 Streuobstbestand (Streuobstwiese/-weide, Obstbaumreihen)</b>				
Charakteristik:	Bearbeiter: Land in Sicht				
lfd. Nummer:	<b>57</b>	Fläche: in m <sup>2</sup>	<b>777</b>	Länge in m:	<b>83</b>
Bestandestyp:	<b>0203 Heckenzug</b>				
Charakteristik:	Bearbeiter: Land in Sicht				
lfd. Nummer:	<b>58</b>	Fläche: in m <sup>2</sup>	<b>1945</b>	Länge in m:	<b>0</b>
Bestandestyp:	<b>0204 Streuobstbestand (Streuobstwiese/-weide, Obstbaumreihen)</b>				
Charakteristik:	Bearbeiter: Land in Sicht				
lfd. Nummer:	<b>59</b>	Fläche: in m <sup>2</sup>	<b>7842</b>	Länge in m:	<b>549</b>
Bestandestyp:	<b>0202 Uferbegleitgehölz</b>				
Charakteristik:	strukturiertes Erlengebüsch, mehrreihig entlang Kroißbach Bearbeiter: Land in Sicht				

lfd. Nummer:	<b>60</b>	Fläche: in m <sup>2</sup>	<b>5065</b>	Länge in m:	<b>0</b>
Bestandestyp:	<b>0103 Laub-Nadel-Mischwald/Laub-Nadelholz-Mischforst</b>				
Charakteristik:					
	Bearbeiter: Land in Sicht				
lfd. Nummer:	<b>61</b>	Fläche: in m <sup>2</sup>	<b>176579</b>	Länge in m:	<b>0</b>
Bestandestyp:	<b>0102 Nadelwald/Nadelholzforst</b>				
Charakteristik:					
	Bearbeiter: Land in Sicht				
lfd. Nummer:	<b>62</b>	Fläche: in m <sup>2</sup>	<b>1115</b>	Länge in m:	<b>0</b>
Bestandestyp:	<b>0204 Streuobstbestand (Streuobstwiese/-weide, Obstbaumreihen)</b>				
Charakteristik:					
	Bearbeiter: Land in Sicht				
lfd. Nummer:	<b>63</b>	Fläche: in m <sup>2</sup>	<b>2226</b>	Länge in m:	<b>0</b>
Bestandestyp:	<b>0204 Streuobstbestand (Streuobstwiese/-weide, Obstbaumreihen)</b>				
Charakteristik:					
	Bearbeiter: Land in Sicht				
lfd. Nummer:	<b>64</b>	Fläche: in m <sup>2</sup>	<b>2020</b>	Länge in m:	<b>0</b>
Bestandestyp:	<b>0204 Streuobstbestand (Streuobstwiese/-weide, Obstbaumreihen)</b>				
Charakteristik:					
	Bearbeiter: Land in Sicht				
lfd. Nummer:	<b>65</b>	Fläche: in m <sup>2</sup>	<b>896</b>	Länge in m:	<b>0</b>
Bestandestyp:	<b>0204 Streuobstbestand (Streuobstwiese/-weide, Obstbaumreihen)</b>				
Charakteristik:					
	Bearbeiter: Land in Sicht				
lfd. Nummer:	<b>66</b>	Fläche: in m <sup>2</sup>	<b>1094</b>	Länge in m:	<b>0</b>
Bestandestyp:	<b>0204 Streuobstbestand (Streuobstwiese/-weide, Obstbaumreihen)</b>				
Charakteristik:					
	Bearbeiter: Land in Sicht				
lfd. Nummer:	<b>67</b>	Fläche: in m <sup>2</sup>	<b>3961</b>	Länge in m:	<b>0</b>
Bestandestyp:	<b>0204 Streuobstbestand (Streuobstwiese/-weide, Obstbaumreihen)</b>				
Charakteristik:					
	Bearbeiter: Land in Sicht				
lfd. Nummer:	<b>68</b>	Fläche: in m <sup>2</sup>	<b>619</b>	Länge in m:	<b>0</b>
Bestandestyp:	<b>0204 Streuobstbestand (Streuobstwiese/-weide, Obstbaumreihen)</b>				
Charakteristik:					
	Bearbeiter: Land in Sicht				
lfd. Nummer:	<b>69</b>	Fläche: in m <sup>2</sup>	<b>2015</b>	Länge in m:	<b>0</b>
Bestandestyp:	<b>0204 Streuobstbestand (Streuobstwiese/-weide, Obstbaumreihen)</b>				
Charakteristik:					
	Bearbeiter: Land in Sicht				
lfd. Nummer:	<b>70</b>	Fläche: in m <sup>2</sup>	<b>10891</b>	Länge in m:	<b>0</b>
Bestandestyp:	<b>0204 Streuobstbestand (Streuobstwiese/-weide, Obstbaumreihen)</b>				
Charakteristik:					
	Bearbeiter: Land in Sicht				
lfd. Nummer:	<b>71</b>	Fläche: in m <sup>2</sup>	<b>5017</b>	Länge in m:	<b>0</b>
Bestandestyp:	<b>0204 Streuobstbestand (Streuobstwiese/-weide, Obstbaumreihen)</b>				
Charakteristik:					
	Bearbeiter: Land in Sicht				



lfd. Nummer:	<b>72</b>	Fläche: in m <sup>2</sup>	<b>1651</b>	Länge in m:	<b>180</b>
Bestandestyp:	<b>0202 Uferbegleitgehölz</b>				
Charakteristik:	mehrröhiges Ufergehölz aus Esche, Erle und Weide an der östlichen Gemeindegrenze				
	Bearbeiter: Land in Sicht				
lfd. Nummer:	<b>73</b>	Fläche: in m <sup>2</sup>	<b>11362</b>	Länge in m:	<b>544</b>
Bestandestyp:	<b>0202 Uferbegleitgehölz</b>				
Charakteristik:	mehrröhiges Ufergehölz aus Esche, Erle und Weide an der östlichen Gemeindegrenze				
	Bearbeiter: Land in Sicht				
lfd. Nummer:	<b>74</b>	Fläche: in m <sup>2</sup>	<b>96982</b>	Länge in m:	<b>0</b>
Bestandestyp:	<b>0104 Laubwald/Laubholzforst</b>				
Charakteristik:					
	Bearbeiter: Land in Sicht				
lfd. Nummer:	<b>75</b>	Fläche: in m <sup>2</sup>	<b>2775</b>	Länge in m:	<b>0</b>
Bestandestyp:	<b>0204 Streuobstbestand (Streuobstwiese/-weide, Obstbaumreihen)</b>				
Charakteristik:					
	Bearbeiter: Land in Sicht				
lfd. Nummer:	<b>76</b>	Fläche: in m <sup>2</sup>	<b>6056</b>	Länge in m:	<b>0</b>
Bestandestyp:	<b>0204 Streuobstbestand (Streuobstwiese/-weide, Obstbaumreihen)</b>				
Charakteristik:					
	Bearbeiter: Land in Sicht				
lfd. Nummer:	<b>77</b>	Fläche: in m <sup>2</sup>	<b>78887</b>	Länge in m:	<b>0</b>
Bestandestyp:	<b>0102 Nadelwald/Nadelholzforst</b>				
Charakteristik:					
	Bearbeiter: Land in Sicht				
lfd. Nummer:	<b>78</b>	Fläche: in m <sup>2</sup>	<b>31699</b>	Länge in m:	<b>0</b>
Bestandestyp:	<b>0102 Nadelwald/Nadelholzforst</b>				
Charakteristik:					
	Bearbeiter: Land in Sicht				
lfd. Nummer:	<b>79</b>	Fläche: in m <sup>2</sup>	<b>11988</b>	Länge in m:	<b>0</b>
Bestandestyp:	<b>0102 Nadelwald/Nadelholzforst</b>				
Charakteristik:					
	Bearbeiter: Land in Sicht				
lfd. Nummer:	<b>80</b>	Fläche: in m <sup>2</sup>	<b>25107</b>	Länge in m:	<b>0</b>
Bestandestyp:	<b>0102 Nadelwald/Nadelholzforst</b>				
Charakteristik:					
	Bearbeiter: Land in Sicht				
lfd. Nummer:	<b>81</b>	Fläche: in m <sup>2</sup>	<b>8360</b>	Länge in m:	<b>683</b>
Bestandestyp:	<b>0202 Uferbegleitgehölz</b>				
Charakteristik:	mehrröhiges, strukturiertes Erlengebüsch entlang des Kroißbach				
	Bearbeiter: Land in Sicht				
lfd. Nummer:	<b>82</b>	Fläche: in m <sup>2</sup>	<b>11366</b>	Länge in m:	<b>397</b>
Bestandestyp:	<b>0202 Uferbegleitgehölz</b>				
Charakteristik:	mehrröhiges Erlengebüsch mit vereinzelt Weiden, bereichsweise waldartig verbreitert				
	Bearbeiter: Land in Sicht				
lfd. Nummer:	<b>83</b>	Fläche: in m <sup>2</sup>	<b>10040</b>	Länge in m:	<b>531</b>
Bestandestyp:	<b>0202 Uferbegleitgehölz</b>				
Charakteristik:	einröhiges Erlengebüsch bereichsweise sehr jung (<10 Jahre), in Waldnähe bereichsweise breiter				
	Bearbeiter: Land in Sicht				

lfd. Nummer:	<b>84</b>	Fläche: in m <sup>2</sup>	<b>861</b>	Länge in m:	<b>0</b>
Bestandestyp:	<b>0206 Baumreihe, Allee</b>				
Charakteristik:					
	Bearbeiter: Land in Sicht				
lfd. Nummer:	<b>85</b>	Fläche: in m <sup>2</sup>	<b>2095</b>	Länge in m:	<b>0</b>
Bestandestyp:	<b>0104 Laubwald/Laubholzforst</b>				
Charakteristik:					
	Bearbeiter: Land in Sicht				
lfd. Nummer:	<b>86</b>	Fläche: in m <sup>2</sup>	<b>3286</b>	Länge in m:	<b>0</b>
Bestandestyp:	<b>0204 Streuobstbestand (Streuobstwiese/-weide, Obstbaumreihen)</b>				
Charakteristik:					
	Bearbeiter: Land in Sicht				
lfd. Nummer:	<b>87</b>	Fläche: in m <sup>2</sup>	<b>32662</b>	Länge in m:	<b>0</b>
Bestandestyp:	<b>0102 Nadelwald/Nadelholzforst</b>				
Charakteristik:					
	Bearbeiter: Land in Sicht				
lfd. Nummer:	<b>88</b>	Fläche: in m <sup>2</sup>	<b>1562</b>	Länge in m:	<b>0</b>
Bestandestyp:	<b>0104 Laubwald/Laubholzforst</b>				
Charakteristik:					
	Bearbeiter: Land in Sicht				
lfd. Nummer:	<b>89</b>	Fläche: in m <sup>2</sup>	<b>580</b>	Länge in m:	<b>0</b>
Bestandestyp:	<b>0201 Kleinstwaldfläche ("Feldgehölz"), Gebüsch oder Baumgruppe unter 1000m<sup>2</sup></b>				
Charakteristik:	strukturierte, eschendominierte Kleinwaldfläche in Nähe eines Fichtenwaldes				
	Bearbeiter: Land in Sicht				
lfd. Nummer:	<b>90</b>	Fläche: in m <sup>2</sup>	<b>9955</b>	Länge in m:	<b>618</b>
Bestandestyp:	<b>0202 Uferbegleitgehölz</b>				
Charakteristik:	strukturiertes Ufergehölz aus Eschen und Erlen im Bereiche eines Fischteichs				
	Bearbeiter: Land in Sicht				
lfd. Nummer:	<b>91</b>	Fläche: in m <sup>2</sup>	<b>853</b>	Länge in m:	<b>0</b>
Bestandestyp:	<b>0401 Stehendes Gewässer</b>				
Charakteristik:	privater Fischteich mit Ufergehölz				
	Bearbeiter: Land in Sicht				
lfd. Nummer:	<b>92</b>	Fläche: in m <sup>2</sup>	<b>14913</b>	Länge in m:	<b>756</b>
Bestandestyp:	<b>0202 Uferbegleitgehölz</b>				
Charakteristik:	gut strukturiertes, mehrreihiges Ufergehölz mit Eschen, Erlen und Weiden				
	Bearbeiter: Land in Sicht				
lfd. Nummer:	<b>93</b>	Fläche: in m <sup>2</sup>	<b>195485</b>	Länge in m:	<b>0</b>
Bestandestyp:	<b>0104 Laubwald/Laubholzforst</b>				
Charakteristik:					
	Bearbeiter: Land in Sicht				
lfd. Nummer:	<b>94</b>	Fläche: in m <sup>2</sup>	<b>50302</b>	Länge in m:	<b>0</b>
Bestandestyp:	<b>0102 Nadelwald/Nadelholzforst</b>				
Charakteristik:					
	Bearbeiter: Land in Sicht				
lfd. Nummer:	<b>95</b>	Fläche: in m <sup>2</sup>	<b>1844</b>	Länge in m:	<b>0</b>
Bestandestyp:	<b>0204 Streuobstbestand (Streuobstwiese/-weide, Obstbaumreihen)</b>				
Charakteristik:					
	Bearbeiter: Land in Sicht				

lfd. Nummer:	<b>96</b>	Fläche: in m <sup>2</sup>	<b>5528</b>	Länge in m:	<b>0</b>
Bestandestyp:	<b>0204 Streuobstbestand (Streuobstwiese/-weide, Obstbaumreihen)</b>				
Charakteristik:					
	Bearbeiter: Land in Sicht				
lfd. Nummer:	<b>97</b>	Fläche: in m <sup>2</sup>	<b>5828</b>	Länge in m:	<b>0</b>
Bestandestyp:	<b>0204 Streuobstbestand (Streuobstwiese/-weide, Obstbaumreihen)</b>				
Charakteristik:					
	Bearbeiter: Land in Sicht				
lfd. Nummer:	<b>98</b>	Fläche: in m <sup>2</sup>	<b>2261</b>	Länge in m:	<b>0</b>
Bestandestyp:	<b>0204 Streuobstbestand (Streuobstwiese/-weide, Obstbaumreihen)</b>				
Charakteristik:					
	Bearbeiter: Land in Sicht				
lfd. Nummer:	<b>99</b>	Fläche: in m <sup>2</sup>	<b>720</b>	Länge in m:	<b>0</b>
Bestandestyp:	<b>0204 Streuobstbestand (Streuobstwiese/-weide, Obstbaumreihen)</b>				
Charakteristik:					
	Bearbeiter: Land in Sicht				
lfd. Nummer:	<b>100</b>	Fläche: in m <sup>2</sup>	<b>1352</b>	Länge in m:	<b>0</b>
Bestandestyp:	<b>0204 Streuobstbestand (Streuobstwiese/-weide, Obstbaumreihen)</b>				
Charakteristik:					
	Bearbeiter: Land in Sicht				
lfd. Nummer:	<b>101</b>	Fläche: in m <sup>2</sup>	<b>4321</b>	Länge in m:	<b>0</b>
Bestandestyp:	<b>0204 Streuobstbestand (Streuobstwiese/-weide, Obstbaumreihen)</b>				
Charakteristik:					
	Bearbeiter: Land in Sicht				
lfd. Nummer:	<b>102</b>	Fläche: in m <sup>2</sup>	<b>845</b>	Länge in m:	<b>0</b>
Bestandestyp:	<b>0201 Kleinstwaldfläche ("Feldgehölz"), Gebüsch oder Baumgruppe unter 1000m<sup>2</sup></b>				
Charakteristik:	gut strukturierte Kleinwaldfläche mit Unterwuchs, Eschendominiert				
	Bearbeiter: Land in Sicht				
lfd. Nummer:	<b>103</b>	Fläche: in m <sup>2</sup>	<b>2408</b>	Länge in m:	<b>170</b>
Bestandestyp:	<b>0202 Uferbegleitgehölz</b>				
Charakteristik:	Ufergehölze entlang eines Fischteichs mit Esche, Erle und Weide, mehrreihig mit Unterwuchs				
	Bearbeiter: Land in Sicht				
lfd. Nummer:	<b>104</b>	Fläche: in m <sup>2</sup>	<b>663</b>	Länge in m:	<b>0</b>
Bestandestyp:	<b>0401 Stehendes Gewässer</b>				
Charakteristik:	privater Fischteich mit Ufergehölz				
	Bearbeiter: Land in Sicht				
lfd. Nummer:	<b>105</b>	Fläche: in m <sup>2</sup>	<b>4488</b>	Länge in m:	<b>0</b>
Bestandestyp:	<b>0204 Streuobstbestand (Streuobstwiese/-weide, Obstbaumreihen)</b>				
Charakteristik:					
	Bearbeiter: Land in Sicht				
lfd. Nummer:	<b>106</b>	Fläche: in m <sup>2</sup>	<b>3781</b>	Länge in m:	<b>0</b>
Bestandestyp:	<b>0204 Streuobstbestand (Streuobstwiese/-weide, Obstbaumreihen)</b>				
Charakteristik:					
	Bearbeiter: Land in Sicht				
lfd. Nummer:	<b>107</b>	Fläche: in m <sup>2</sup>	<b>15153</b>	Länge in m:	<b>525</b>
Bestandestyp:	<b>0202 Uferbegleitgehölz</b>				
Charakteristik:	eschendominiertes, mehrjähriges, stufiges Ufergehölz				
	Bearbeiter: Land in Sicht				

lfd. Nummer:	<b>108</b>	Fläche: in m <sup>2</sup>	<b>2927</b>	Länge in m:	<b>156</b>
Bestandestyp:	<b>0202 Uferbegleitgehölz</b>				
Charakteristik:	Ufergehölze aus Eschen, mehrreihig und stufiger Aufbau				
	Bearbeiter: Land in Sicht				
lfd. Nummer:	<b>109</b>	Fläche: in m <sup>2</sup>	<b>2637</b>	Länge in m:	<b>0</b>
Bestandestyp:	<b>0204 Streuobstbestand (Streuobstwiese/-weide, Obstbaumreihen)</b>				
Charakteristik:					
	Bearbeiter: Land in Sicht				
lfd. Nummer:	<b>110</b>	Fläche: in m <sup>2</sup>	<b>1240</b>	Länge in m:	<b>110</b>
Bestandestyp:	<b>0203 Heckenzug</b>				
Charakteristik:					
	Bearbeiter: Land in Sicht				
lfd. Nummer:	<b>111</b>	Fläche: in m <sup>2</sup>	<b>1777</b>	Länge in m:	<b>0</b>
Bestandestyp:	<b>0204 Streuobstbestand (Streuobstwiese/-weide, Obstbaumreihen)</b>				
Charakteristik:					
	Bearbeiter: Land in Sicht				
lfd. Nummer:	<b>112</b>	Fläche: in m <sup>2</sup>	<b>8806</b>	Länge in m:	<b>0</b>
Bestandestyp:	<b>0104 Laubwald/Laubholzforst</b>				
Charakteristik:					
	Bearbeiter: Land in Sicht				
lfd. Nummer:	<b>113</b>	Fläche: in m <sup>2</sup>	<b>988</b>	Länge in m:	<b>0</b>
Bestandestyp:	<b>0201 Kleinstwaldfläche ("Feldgehölz"), Gebüsch oder Baumgruppe unter 1000m<sup>2</sup></b>				
Charakteristik:	gut strukturiertes, eschendominiertes Feldgehölz mit stufigem Aufbau				
	Bearbeiter: Land in Sicht				
lfd. Nummer:	<b>114</b>	Fläche: in m <sup>2</sup>	<b>6117</b>	Länge in m:	<b>0</b>
Bestandestyp:	<b>0104 Laubwald/Laubholzforst</b>				
Charakteristik:					
	Bearbeiter: Land in Sicht				
lfd. Nummer:	<b>115</b>	Fläche: in m <sup>2</sup>	<b>4392</b>	Länge in m:	<b>0</b>
Bestandestyp:	<b>0204 Streuobstbestand (Streuobstwiese/-weide, Obstbaumreihen)</b>				
Charakteristik:					
	Bearbeiter: Land in Sicht				
lfd. Nummer:	<b>116</b>	Fläche: in m <sup>2</sup>	<b>1881</b>	Länge in m:	<b>0</b>
Bestandestyp:	<b>0104 Laubwald/Laubholzforst</b>				
Charakteristik:					
	Bearbeiter: Land in Sicht				
lfd. Nummer:	<b>117</b>	Fläche: in m <sup>2</sup>	<b>791</b>	Länge in m:	<b>0</b>
Bestandestyp:	<b>0201 Kleinstwaldfläche ("Feldgehölz"), Gebüsch oder Baumgruppe unter 1000m<sup>2</sup></b>				
Charakteristik:	Gebüsch aus Eschen und Erlen				
	Bearbeiter: Land in Sicht				
lfd. Nummer:	<b>118</b>	Fläche: in m <sup>2</sup>	<b>1491</b>	Länge in m:	<b>0</b>
Bestandestyp:	<b>0104 Laubwald/Laubholzforst</b>				
Charakteristik:					
	Bearbeiter: Land in Sicht				
lfd. Nummer:	<b>119</b>	Fläche: in m <sup>2</sup>	<b>2973</b>	Länge in m:	<b>0</b>
Bestandestyp:	<b>0204 Streuobstbestand (Streuobstwiese/-weide, Obstbaumreihen)</b>				
Charakteristik:					
	Bearbeiter: Land in Sicht				

lfd. Nummer:	<b>120</b>	Fläche: in m <sup>2</sup>	<b>873</b>	Länge in m:	<b>64</b>
Bestandestyp:	<b>0202 Uferbegleitgehölz</b>				
Charakteristik:	Eschen und Erlen relativ breit und gut strukturiert				
	Bearbeiter: Land in Sicht				
lfd. Nummer:	<b>121</b>	Fläche: in m <sup>2</sup>	<b>211326</b>	Länge in m:	<b>0</b>
Bestandestyp:	<b>0102 Nadelwald/Nadelholzforst</b>				
Charakteristik:					
	Bearbeiter: Land in Sicht				
lfd. Nummer:	<b>122</b>	Fläche: in m <sup>2</sup>	<b>7562</b>	Länge in m:	<b>0</b>
Bestandestyp:	<b>0204 Streuobstbestand (Streuobstwiese/-weide, Obstbaumreihen)</b>				
Charakteristik:					
	Bearbeiter: Land in Sicht				
lfd. Nummer:	<b>123</b>	Fläche: in m <sup>2</sup>	<b>3998</b>	Länge in m:	<b>0</b>
Bestandestyp:	<b>0204 Streuobstbestand (Streuobstwiese/-weide, Obstbaumreihen)</b>				
Charakteristik:					
	Bearbeiter: Land in Sicht				
lfd. Nummer:	<b>124</b>	Fläche: in m <sup>2</sup>	<b>3221</b>	Länge in m:	<b>0</b>
Bestandestyp:	<b>0204 Streuobstbestand (Streuobstwiese/-weide, Obstbaumreihen)</b>				
Charakteristik:					
	Bearbeiter: Land in Sicht				
lfd. Nummer:	<b>125</b>	Fläche: in m <sup>2</sup>	<b>3980</b>	Länge in m:	<b>0</b>
Bestandestyp:	<b>0204 Streuobstbestand (Streuobstwiese/-weide, Obstbaumreihen)</b>				
Charakteristik:					
	Bearbeiter: Land in Sicht				
lfd. Nummer:	<b>126</b>	Fläche: in m <sup>2</sup>	<b>60459</b>	Länge in m:	<b>0</b>
Bestandestyp:	<b>0102 Nadelwald/Nadelholzforst</b>				
Charakteristik:					
	Bearbeiter: Land in Sicht				
lfd. Nummer:	<b>127</b>	Fläche: in m <sup>2</sup>	<b>2410</b>	Länge in m:	<b>0</b>
Bestandestyp:	<b>0204 Streuobstbestand (Streuobstwiese/-weide, Obstbaumreihen)</b>				
Charakteristik:					
	Bearbeiter: Land in Sicht				
lfd. Nummer:	<b>128</b>	Fläche: in m <sup>2</sup>	<b>4536</b>	Länge in m:	<b>0</b>
Bestandestyp:	<b>0204 Streuobstbestand (Streuobstwiese/-weide, Obstbaumreihen)</b>				
Charakteristik:					
	Bearbeiter: Land in Sicht				
lfd. Nummer:	<b>129</b>	Fläche: in m <sup>2</sup>	<b>2086</b>	Länge in m:	<b>0</b>
Bestandestyp:	<b>0104 Laubwald/Laubholzforst</b>				
Charakteristik:					
	Bearbeiter: Land in Sicht				
lfd. Nummer:	<b>130</b>	Fläche: in m <sup>2</sup>	<b>638</b>	Länge in m:	<b>0</b>
Bestandestyp:	<b>0201 Kleinstwaldfläche ("Feldgehölz"), Gebüsch oder Baumgruppe unter 1000m<sup>2</sup></b>				
Charakteristik:	Baumgruppe aus Eschen und Weiden				
	Bearbeiter: Land in Sicht				
lfd. Nummer:	<b>131</b>	Fläche: in m <sup>2</sup>	<b>1890</b>	Länge in m:	<b>0</b>
Bestandestyp:	<b>0104 Laubwald/Laubholzforst</b>				
Charakteristik:					
	Bearbeiter: Land in Sicht				

lfd. Nummer:	<b>132</b>	Fläche: in m <sup>2</sup>	<b>7288</b>	Länge in m:	<b>0</b>
Bestandestyp:	<b>0204 Streuobstbestand (Streuobstwiese/-weide, Obstbaumreihen)</b>				
Charakteristik:	Bearbeiter: Land in Sicht				
lfd. Nummer:	<b>133</b>	Fläche: in m <sup>2</sup>	<b>5224</b>	Länge in m:	<b>0</b>
Bestandestyp:	<b>0204 Streuobstbestand (Streuobstwiese/-weide, Obstbaumreihen)</b>				
Charakteristik:	Bearbeiter: Land in Sicht				
lfd. Nummer:	<b>134</b>	Fläche: in m <sup>2</sup>	<b>2906</b>	Länge in m:	<b>0</b>
Bestandestyp:	<b>0204 Streuobstbestand (Streuobstwiese/-weide, Obstbaumreihen)</b>				
Charakteristik:	Bearbeiter: Land in Sicht				
lfd. Nummer:	<b>135</b>	Fläche: in m <sup>2</sup>	<b>1301</b>	Länge in m:	<b>0</b>
Bestandestyp:	<b>0401 Stehendes Gewässer</b>				
Charakteristik:	privater Fischteich ohne Ufergehölz				
	Bearbeiter: Land in Sicht				
lfd. Nummer:	<b>136</b>	Fläche: in m <sup>2</sup>	<b>1232</b>	Länge in m:	<b>0</b>
Bestandestyp:	<b>0306 Neubewaldung/Aufforstung</b>				
Charakteristik:	Erlenaufforstung ca. 5 Jahre alt auf einer Böschung, Vornutzung: Wiese				
	Bearbeiter: Land in Sicht				
lfd. Nummer:	<b>137</b>	Fläche: in m <sup>2</sup>	<b>19143</b>	Länge in m:	<b>0</b>
Bestandestyp:	<b>0104 Laubwald/Laubholzforst</b>				
Charakteristik:	Bearbeiter: Land in Sicht				
lfd. Nummer:	<b>138</b>	Fläche: in m <sup>2</sup>	<b>381</b>	Länge in m:	<b>0</b>
Bestandestyp:	<b>0401 Stehendes Gewässer</b>				
Charakteristik:	privater Fischteich teilweise mit Schilf und Gehölz				
	Bearbeiter: Land in Sicht				
lfd. Nummer:	<b>139</b>	Fläche: in m <sup>2</sup>	<b>5050</b>	Länge in m:	<b>0</b>
Bestandestyp:	<b>0302 Großröhricht und Schilfröhricht</b>				
Charakteristik:	Bearbeiter: Land in Sicht				
lfd. Nummer:	<b>140</b>	Fläche: in m <sup>2</sup>	<b>2664</b>	Länge in m:	<b>0</b>
Bestandestyp:	<b>0204 Streuobstbestand (Streuobstwiese/-weide, Obstbaumreihen)</b>				
Charakteristik:	Bearbeiter: Land in Sicht				
lfd. Nummer:	<b>141</b>	Fläche: in m <sup>2</sup>	<b>7648</b>	Länge in m:	<b>0</b>
Bestandestyp:	<b>0204 Streuobstbestand (Streuobstwiese/-weide, Obstbaumreihen)</b>				
Charakteristik:	Bearbeiter: Land in Sicht				
lfd. Nummer:	<b>142</b>	Fläche: in m <sup>2</sup>	<b>4686</b>	Länge in m:	<b>0</b>
Bestandestyp:	<b>0204 Streuobstbestand (Streuobstwiese/-weide, Obstbaumreihen)</b>				
Charakteristik:	Bearbeiter: Land in Sicht				
lfd. Nummer:	<b>143</b>	Fläche: in m <sup>2</sup>	<b>1719</b>	Länge in m:	<b>0</b>
Bestandestyp:	<b>0204 Streuobstbestand (Streuobstwiese/-weide, Obstbaumreihen)</b>				
Charakteristik:	Bearbeiter: Land in Sicht				

lfd. Nummer:	<b>144</b>	Fläche: in m <sup>2</sup>	<b>989</b>	Länge in m:	<b>0</b>
Bestandestyp:	<b>0201 Kleinstwaldfläche ("Feldgehölz"), Gebüsch oder Baumgruppe unter 1000m<sup>2</sup></b>				
Charakteristik:	Eschendominierte Baumgruppe				
	Bearbeiter: Land in Sicht				
lfd. Nummer:	<b>145</b>	Fläche: in m <sup>2</sup>	<b>1918</b>	Länge in m:	<b>93</b>
Bestandestyp:	<b>0202 Uferbegleitgehölz</b>				
Charakteristik:	strukturiertes, mehrreihiges Ufergehölz aus Esche und Erle				
	Bearbeiter: Land in Sicht				
lfd. Nummer:	<b>146</b>	Fläche: in m <sup>2</sup>	<b>103</b>	Länge in m:	<b>0</b>
Bestandestyp:	<b>0104 Laubwald/Laubholzforst</b>				
Charakteristik:					
	Bearbeiter: Land in Sicht				
lfd. Nummer:	<b>147</b>	Fläche: in m <sup>2</sup>	<b>1498</b>	Länge in m:	<b>0</b>
Bestandestyp:	<b>0104 Laubwald/Laubholzforst</b>				
Charakteristik:					
	Bearbeiter: Land in Sicht				
lfd. Nummer:	<b>148</b>	Fläche: in m <sup>2</sup>	<b>6302</b>	Länge in m:	<b>528</b>
Bestandestyp:	<b>0202 Uferbegleitgehölz</b>				
Charakteristik:	relativ schmales, eschendominiertes Ufergehölz				
	Bearbeiter: Land in Sicht				
lfd. Nummer:	<b>149</b>	Fläche: in m <sup>2</sup>	<b>276</b>	Länge in m:	<b>138</b>
Bestandestyp:	<b>0306 Neubewaldung/Aufforstung</b>				
Charakteristik:	junge Erlenaufforstung (<5 Jahre) entlang einer Straßenböschung				
	Bearbeiter: Land in Sicht				
lfd. Nummer:	<b>150</b>	Fläche: in m <sup>2</sup>	<b>4529</b>	Länge in m:	<b>0</b>
Bestandestyp:	<b>0102 Nadelwald/Nadelholzforst</b>				
Charakteristik:					
	Bearbeiter: Land in Sicht				
lfd. Nummer:	<b>300</b>	Fläche: in m <sup>2</sup>	<b>7</b>	Länge in m:	<b>0</b>
Bestandestyp:	<b>0207 Markanter Einzelbaum</b>				
Charakteristik:					
	Bearbeiter: Land in Sicht				
lfd. Nummer:	<b>301</b>	Fläche: in m <sup>2</sup>	<b>7</b>	Länge in m:	<b>0</b>
Bestandestyp:	<b>0207 Markanter Einzelbaum</b>				
Charakteristik:					
	Bearbeiter: Land in Sicht				
lfd. Nummer:	<b>302</b>	Fläche: in m <sup>2</sup>	<b>3</b>	Länge in m:	<b>0</b>
Bestandestyp:	<b>0207 Markanter Einzelbaum</b>				
Charakteristik:					
	Bearbeiter: Land in Sicht				
lfd. Nummer:	<b>303</b>	Fläche: in m <sup>2</sup>	<b>7</b>	Länge in m:	<b>0</b>
Bestandestyp:	<b>0207 Markanter Einzelbaum</b>				
Charakteristik:					
	Bearbeiter: Land in Sicht				
lfd. Nummer:	<b>304</b>	Fläche: in m <sup>2</sup>	<b>13</b>	Länge in m:	<b>0</b>
Bestandestyp:	<b>0207 Markanter Einzelbaum</b>				
Charakteristik:					
	Bearbeiter: Land in Sicht				

lfd. Nummer:	<b>305</b>	Fläche: in m <sup>2</sup>	<b>28</b>	Länge in m:	<b>0</b>
Bestandestyp:	<b>0207 Markanter Einzelbaum</b>				
Charakteristik:					
		Bearbeiter:	Land in Sicht		
lfd. Nummer:	<b>306</b>	Fläche: in m <sup>2</sup>	<b>7</b>	Länge in m:	<b>0</b>
Bestandestyp:	<b>0207 Markanter Einzelbaum</b>				
Charakteristik:					
		Bearbeiter:	Land in Sicht		
lfd. Nummer:	<b>307</b>	Fläche: in m <sup>2</sup>	<b>7</b>	Länge in m:	<b>0</b>
Bestandestyp:	<b>0207 Markanter Einzelbaum</b>				
Charakteristik:					
		Bearbeiter:	Land in Sicht		
lfd. Nummer:	<b>308</b>	Fläche: in m <sup>2</sup>	<b>13</b>	Länge in m:	<b>0</b>
Bestandestyp:	<b>0207 Markanter Einzelbaum</b>				
Charakteristik:					
		Bearbeiter:	Land in Sicht		
lfd. Nummer:	<b>309</b>	Fläche: in m <sup>2</sup>	<b>7</b>	Länge in m:	<b>0</b>
Bestandestyp:	<b>0207 Markanter Einzelbaum</b>				
Charakteristik:					
		Bearbeiter:	Land in Sicht		
lfd. Nummer:	<b>310</b>	Fläche: in m <sup>2</sup>	<b>20</b>	Länge in m:	<b>0</b>
Bestandestyp:	<b>0207 Markanter Einzelbaum</b>				
Charakteristik:					
		Bearbeiter:	Land in Sicht		
lfd. Nummer:	<b>311</b>	Fläche: in m <sup>2</sup>	<b>20</b>	Länge in m:	<b>0</b>
Bestandestyp:	<b>0207 Markanter Einzelbaum</b>				
Charakteristik:					
		Bearbeiter:	Land in Sicht		
lfd. Nummer:	<b>312</b>	Fläche: in m <sup>2</sup>	<b>13</b>	Länge in m:	<b>0</b>
Bestandestyp:	<b>0207 Markanter Einzelbaum</b>				
Charakteristik:					
		Bearbeiter:	Land in Sicht		
lfd. Nummer:	<b>313</b>	Fläche: in m <sup>2</sup>	<b>7</b>	Länge in m:	<b>0</b>
Bestandestyp:	<b>0207 Markanter Einzelbaum</b>				
Charakteristik:					
		Bearbeiter:	Land in Sicht		
lfd. Nummer:	<b>314</b>	Fläche: in m <sup>2</sup>	<b>3</b>	Länge in m:	<b>0</b>
Bestandestyp:	<b>0207 Markanter Einzelbaum</b>				
Charakteristik:					
		Bearbeiter:	Land in Sicht		
lfd. Nummer:	<b>315</b>	Fläche: in m <sup>2</sup>	<b>7</b>	Länge in m:	<b>0</b>
Bestandestyp:	<b>0207 Markanter Einzelbaum</b>				
Charakteristik:					
		Bearbeiter:	Land in Sicht		
lfd. Nummer:	<b>316</b>	Fläche: in m <sup>2</sup>	<b>7</b>	Länge in m:	<b>0</b>
Bestandestyp:	<b>0207 Markanter Einzelbaum</b>				
Charakteristik:					
		Bearbeiter:	Land in Sicht		



lfd. Nummer:	<b>317</b>	Fläche: in m <sup>2</sup>	<b>79</b>	Länge in m:	<b>0</b>
Bestandestyp:	<b>0207 Markanter Einzelbaum</b>				
Charakteristik:					
	Bearbeiter:	Land in Sicht			
lfd. Nummer:	<b>318</b>	Fläche: in m <sup>2</sup>	<b>20</b>	Länge in m:	<b>0</b>
Bestandestyp:	<b>0207 Markanter Einzelbaum</b>				
Charakteristik:					
	Bearbeiter:	Land in Sicht			
lfd. Nummer:	<b>319</b>	Fläche: in m <sup>2</sup>	<b>28</b>	Länge in m:	<b>0</b>
Bestandestyp:	<b>0207 Markanter Einzelbaum</b>				
Charakteristik:					
	Bearbeiter:	Land in Sicht			
lfd. Nummer:	<b>320</b>	Fläche: in m <sup>2</sup>	<b>7</b>	Länge in m:	<b>0</b>
Bestandestyp:	<b>0207 Markanter Einzelbaum</b>				
Charakteristik:					
	Bearbeiter:	Land in Sicht			
lfd. Nummer:	<b>321</b>	Fläche: in m <sup>2</sup>	<b>13</b>	Länge in m:	<b>0</b>
Bestandestyp:	<b>0207 Markanter Einzelbaum</b>				
Charakteristik:					
	Bearbeiter:	Land in Sicht			
lfd. Nummer:	<b>322</b>	Fläche: in m <sup>2</sup>	<b>13</b>	Länge in m:	<b>0</b>
Bestandestyp:	<b>0207 Markanter Einzelbaum</b>				
Charakteristik:					
	Bearbeiter:	Land in Sicht			
lfd. Nummer:	<b>323</b>	Fläche: in m <sup>2</sup>	<b>7</b>	Länge in m:	<b>0</b>
Bestandestyp:	<b>0207 Markanter Einzelbaum</b>				
Charakteristik:					
	Bearbeiter:	Land in Sicht			
lfd. Nummer:	<b>324</b>	Fläche: in m <sup>2</sup>	<b>3</b>	Länge in m:	<b>0</b>
Bestandestyp:	<b>0207 Markanter Einzelbaum</b>				
Charakteristik:					
	Bearbeiter:	Land in Sicht			
lfd. Nummer:	<b>325</b>	Fläche: in m <sup>2</sup>	<b>7</b>	Länge in m:	<b>0</b>
Bestandestyp:	<b>0207 Markanter Einzelbaum</b>				
Charakteristik:					
	Bearbeiter:	Land in Sicht			
lfd. Nummer:	<b>326</b>	Fläche: in m <sup>2</sup>	<b>13</b>	Länge in m:	<b>0</b>
Bestandestyp:	<b>0207 Markanter Einzelbaum</b>				
Charakteristik:					
	Bearbeiter:	Land in Sicht			
lfd. Nummer:	<b>327</b>	Fläche: in m <sup>2</sup>	<b>7</b>	Länge in m:	<b>0</b>
Bestandestyp:	<b>0207 Markanter Einzelbaum</b>				
Charakteristik:					
	Bearbeiter:	Land in Sicht			
lfd. Nummer:	<b>328</b>	Fläche: in m <sup>2</sup>	<b>7</b>	Länge in m:	<b>0</b>
Bestandestyp:	<b>0207 Markanter Einzelbaum</b>				
Charakteristik:					
	Bearbeiter:	Land in Sicht			

lfd. Nummer:	<b>329</b>	Fläche: in m <sup>2</sup>	<b>13</b>	Länge in m:	<b>0</b>
Bestandestyp:	<b>0207 Markanter Einzelbaum</b>				
Charakteristik:					
	Bearbeiter: Land in Sicht				
lfd. Nummer:	<b>330</b>	Fläche: in m <sup>2</sup>	<b>28</b>	Länge in m:	<b>0</b>
Bestandestyp:	<b>0207 Markanter Einzelbaum</b>				
Charakteristik:					
	Bearbeiter: Land in Sicht				
lfd. Nummer:	<b>331</b>	Fläche: in m <sup>2</sup>	<b>7</b>	Länge in m:	<b>0</b>
Bestandestyp:	<b>0207 Markanter Einzelbaum</b>				
Charakteristik:					
	Bearbeiter: Land in Sicht				
lfd. Nummer:	<b>400</b>	Fläche: in m <sup>2</sup>	<b>4898</b>	Länge in m:	<b>2449</b>
Bestandestyp:	<b>0402 Fließendes Gewässer</b>				
Charakteristik:	Bach an der westlichen Gemeindegrenze, 1 bis 2m breit, bereichsweise naturnah, bereichsweise verrohrt, im Bereich von Straßenquerungen verbaut				
	Bearbeiter: Land in Sicht				
lfd. Nummer:	<b>401</b>	Fläche: in m <sup>2</sup>	<b>4299</b>	Länge in m:	<b>4299</b>
Bestandestyp:	<b>0402 Fließendes Gewässer</b>				
Charakteristik:	relativ naturnah mit Blockwurf im Bereich von Brücken und Straßenquerungen, sonst keine Verbauung vorhanden, bereichsweise Ufergehölz				
	Bearbeiter: Land in Sicht				
lfd. Nummer:	<b>402</b>	Fläche: in m <sup>2</sup>	<b>403</b>	Länge in m:	<b>403</b>
Bestandestyp:	<b>0402 Fließendes Gewässer</b>				
Charakteristik:	Nebengewässer des Aubachs, naturnah, im Bereich von Querungen verbaut, bereichsweise Ufergehölz				
	Bearbeiter: Land in Sicht				
lfd. Nummer:	<b>403</b>	Fläche: in m <sup>2</sup>	<b>758</b>	Länge in m:	<b>758</b>
Bestandestyp:	<b>0402 Fließendes Gewässer</b>				
Charakteristik:	Nebengewässer des Aubachs, naturnah, im Bereich von Querungen verbaut, bereichsweise Ufergehölz				
	Bearbeiter: Land in Sicht				
lfd. Nummer:	<b>404</b>	Fläche: in m <sup>2</sup>	<b>320</b>	Länge in m:	<b>320</b>
Bestandestyp:	<b>0402 Fließendes Gewässer</b>				
Charakteristik:	Nebengewässer des Aubachs, naturnah, im Bereich von Querungen verbaut, bereichsweise Ufergehölz				
	Bearbeiter: Land in Sicht				
lfd. Nummer:	<b>405</b>	Fläche: in m <sup>2</sup>	<b>240</b>	Länge in m:	<b>240</b>
Bestandestyp:	<b>0402 Fließendes Gewässer</b>				
Charakteristik:	bereichsweise verrohrt, bereichsweise keine Verbauungen mit Ufergehölzen				
	Bearbeiter: Land in Sicht				
lfd. Nummer:	<b>406</b>	Fläche: in m <sup>2</sup>	<b>49</b>	Länge in m:	<b>49</b>
Bestandestyp:	<b>0402 Fließendes Gewässer</b>				
Charakteristik:	Kroißbach verbaut mit Blocksteinwurf, befestigte Sohle, mit Ufergehölzen				
	Bearbeiter: Land in Sicht				
lfd. Nummer:	<b>407</b>	Fläche: in m <sup>2</sup>	<b>68</b>	Länge in m:	<b>68</b>
Bestandestyp:	<b>0402 Fließendes Gewässer</b>				
Charakteristik:	Nebengewässer des Kroißbach, nicht verbaut				
	Bearbeiter: Land in Sicht				
lfd. Nummer:	<b>408</b>	Fläche: in m <sup>2</sup>	<b>173</b>	Länge in m:	<b>173</b>
Bestandestyp:	<b>0402 Fließendes Gewässer</b>				
Charakteristik:	Nebengewässer des Kroißbach, unverbaut relativ naturnah, mit Ufergehölz				
	Bearbeiter: Land in Sicht				

lfd. Nummer:	<b>409</b>	Fläche: in m <sup>2</sup>	<b>1054</b>	Länge in m:	<b>1054</b>
Bestandestyp:	<b>0402 Fließendes Gewässer</b>				
Charakteristik:	mit Blockwurf verbautes, größeres Nebengewässer des Kroißbach, Sohle befestigt, mit Ufergehölz				
	Bearbeiter: Land in Sicht				
lfd. Nummer:	<b>410</b>	Fläche: in m <sup>2</sup>	<b>1542</b>	Länge in m:	<b>1542</b>
Bestandestyp:	<b>0402 Fließendes Gewässer</b>				
Charakteristik:	schmäler, relativ naturnaher Bach an der östlichen Gemeindegrenze, im Bereich von Querungen verbaut				
	Bearbeiter: Land in Sicht				
lfd. Nummer:	<b>411</b>	Fläche: in m <sup>2</sup>	<b>396</b>	Länge in m:	<b>66</b>
Bestandestyp:	<b>0206 Baumreihe, Allee</b>				
Charakteristik:					
	Bearbeiter: Land in Sicht				
lfd. Nummer:	<b>412</b>	Fläche: in m <sup>2</sup>	<b>924</b>	Länge in m:	<b>154</b>
Bestandestyp:	<b>0206 Baumreihe, Allee</b>				
Charakteristik:					
	Bearbeiter: Land in Sicht				
lfd. Nummer:	<b>413</b>	Fläche: in m <sup>2</sup>	<b>1834</b>	Länge in m:	<b>262</b>
Bestandestyp:	<b>0204 Streuobstbestand (Streuobstwiese/-weide, Obstbaumreihen)</b>				
Charakteristik:					
	Bearbeiter: Land in Sicht				
lfd. Nummer:	<b>414</b>	Fläche: in m <sup>2</sup>	<b>720</b>	Länge in m:	<b>80</b>
Bestandestyp:	<b>0204 Streuobstbestand (Streuobstwiese/-weide, Obstbaumreihen)</b>				
Charakteristik:					
	Bearbeiter: Land in Sicht				
lfd. Nummer:	<b>415</b>	Fläche: in m <sup>2</sup>	<b>564</b>	Länge in m:	<b>94</b>
Bestandestyp:	<b>0203 Heckenzug</b>				
Charakteristik:					
	Bearbeiter: Land in Sicht				
lfd. Nummer:	<b>416</b>	Fläche: in m <sup>2</sup>	<b>450</b>	Länge in m:	<b>50</b>
Bestandestyp:	<b>0204 Streuobstbestand (Streuobstwiese/-weide, Obstbaumreihen)</b>				
Charakteristik:					
	Bearbeiter: Land in Sicht				
lfd. Nummer:	<b>417</b>	Fläche: in m <sup>2</sup>	<b>477</b>	Länge in m:	<b>53</b>
Bestandestyp:	<b>0204 Streuobstbestand (Streuobstwiese/-weide, Obstbaumreihen)</b>				
Charakteristik:					
	Bearbeiter: Land in Sicht				
lfd. Nummer:	<b>418</b>	Fläche: in m <sup>2</sup>	<b>153</b>	Länge in m:	<b>51</b>
Bestandestyp:	<b>0202 Uferbegleitgehölz</b>				
Charakteristik:	lückiges Ufergehölz entlang des Kroißbach mit Erlen				
	Bearbeiter: Land in Sicht				
lfd. Nummer:	<b>419</b>	Fläche: in m <sup>2</sup>	<b>808</b>	Länge in m:	<b>101</b>
Bestandestyp:	<b>0206 Baumreihe, Allee</b>				
Charakteristik:					
	Bearbeiter: Land in Sicht				
lfd. Nummer:	<b>420</b>	Fläche: in m <sup>2</sup>	<b>464</b>	Länge in m:	<b>58</b>
Bestandestyp:	<b>0206 Baumreihe, Allee</b>				
Charakteristik:					
	Bearbeiter: Land in Sicht				

lfd. Nummer:	<b>421</b>	Fläche: in m <sup>2</sup>	<b>2620</b>	Länge in m:	<b>262</b>
Bestandestyp:	<b>0204 Streuobstbestand (Streuobstwiese/-weide, Obstbaumreihen)</b>				
Charakteristik:	Bearbeiter: Land in Sicht				
lfd. Nummer:	<b>422</b>	Fläche: in m <sup>2</sup>	<b>3204</b>	Länge in m:	<b>356</b>
Bestandestyp:	<b>0204 Streuobstbestand (Streuobstwiese/-weide, Obstbaumreihen)</b>				
Charakteristik:	Bearbeiter: Land in Sicht				
lfd. Nummer:	<b>423</b>	Fläche: in m <sup>2</sup>	<b>344</b>	Länge in m:	<b>43</b>
Bestandestyp:	<b>0203 Heckenzug</b>				
Charakteristik:	Bearbeiter: Land in Sicht				
lfd. Nummer:	<b>424</b>	Fläche: in m <sup>2</sup>	<b>490</b>	Länge in m:	<b>98</b>
Bestandestyp:	<b>0206 Baumreihe, Allee</b>				
Charakteristik:	Bearbeiter: Land in Sicht				
lfd. Nummer:	<b>425</b>	Fläche: in m <sup>2</sup>	<b>936</b>	Länge in m:	<b>156</b>
Bestandestyp:	<b>0206 Baumreihe, Allee</b>				
Charakteristik:	Bearbeiter: Land in Sicht				
lfd. Nummer:	<b>426</b>	Fläche: in m <sup>2</sup>	<b>528</b>	Länge in m:	<b>88</b>
Bestandestyp:	<b>0206 Baumreihe, Allee</b>				
Charakteristik:	Bearbeiter: Land in Sicht				
lfd. Nummer:	<b>427</b>	Fläche: in m <sup>2</sup>	<b>1557</b>	Länge in m:	<b>173</b>
Bestandestyp:	<b>0203 Heckenzug</b>				
Charakteristik:	Bearbeiter: Land in Sicht				
lfd. Nummer:	<b>428</b>	Fläche: in m <sup>2</sup>	<b>1687</b>	Länge in m:	<b>241</b>
Bestandestyp:	<b>0203 Heckenzug</b>				
Charakteristik:	Bearbeiter: Land in Sicht				
lfd. Nummer:	<b>429</b>	Fläche: in m <sup>2</sup>	<b>1162</b>	Länge in m:	<b>166</b>
Bestandestyp:	<b>0202 Uferbegleitgehölz</b>				
Charakteristik:	mehrreihiges, breiteres Ufergehölz aus Erle und Esche entlang des Kroißbach				
	Bearbeiter: Land in Sicht				
lfd. Nummer:	<b>430</b>	Fläche: in m <sup>2</sup>	<b>416</b>	Länge in m:	<b>52</b>
Bestandestyp:	<b>0204 Streuobstbestand (Streuobstwiese/-weide, Obstbaumreihen)</b>				
Charakteristik:	Bearbeiter: Land in Sicht				
lfd. Nummer:	<b>431</b>	Fläche: in m <sup>2</sup>	<b>560</b>	Länge in m:	<b>70</b>
Bestandestyp:	<b>0204 Streuobstbestand (Streuobstwiese/-weide, Obstbaumreihen)</b>				
Charakteristik:	Bearbeiter: Land in Sicht				
lfd. Nummer:	<b>432</b>	Fläche: in m <sup>2</sup>	<b>462</b>	Länge in m:	<b>66</b>
Bestandestyp:	<b>0206 Baumreihe, Allee</b>				
Charakteristik:	Bearbeiter: Land in Sicht				

lfd. Nummer:	<b>433</b>	Fläche: in m <sup>2</sup>	<b>678</b>	Länge in m:	<b>113</b>
Bestandestyp:	<b>0206 Baumreihe, Allee</b>				
Charakteristik:					
		Bearbeiter:	Land in Sicht		
lfd. Nummer:	<b>434</b>	Fläche: in m <sup>2</sup>	<b>846</b>	Länge in m:	<b>94</b>
Bestandestyp:	<b>0204 Streuobstbestand (Streuobstwiese/-weide, Obstbaumreihen)</b>				
Charakteristik:					
		Bearbeiter:	Land in Sicht		
lfd. Nummer:	<b>435</b>	Fläche: in m <sup>2</sup>	<b>665</b>	Länge in m:	<b>133</b>
Bestandestyp:	<b>0206 Baumreihe, Allee</b>				
Charakteristik:					
		Bearbeiter:	Land in Sicht		
lfd. Nummer:	<b>436</b>	Fläche: in m <sup>2</sup>	<b>427</b>	Länge in m:	<b>61</b>
Bestandestyp:	<b>0203 Heckenzug</b>				
Charakteristik:					
		Bearbeiter:	Land in Sicht		
lfd. Nummer:	<b>437</b>	Fläche: in m <sup>2</sup>	<b>810</b>	Länge in m:	<b>135</b>
Bestandestyp:	<b>0206 Baumreihe, Allee</b>				
Charakteristik:					
		Bearbeiter:	Land in Sicht		
lfd. Nummer:	<b>438</b>	Fläche: in m <sup>2</sup>	<b>400</b>	Länge in m:	<b>50</b>
Bestandestyp:	<b>0203 Heckenzug</b>				
Charakteristik:					
		Bearbeiter:	Land in Sicht		
lfd. Nummer:	<b>439</b>	Fläche: in m <sup>2</sup>	<b>2547</b>	Länge in m:	<b>283</b>
Bestandestyp:	<b>0203 Heckenzug</b>				
Charakteristik:					
		Bearbeiter:	Land in Sicht		
lfd. Nummer:	<b>440</b>	Fläche: in m <sup>2</sup>	<b>390</b>	Länge in m:	<b>65</b>
Bestandestyp:	<b>0206 Baumreihe, Allee</b>				
Charakteristik:					
		Bearbeiter:	Land in Sicht		
lfd. Nummer:	<b>441</b>	Fläche: in m <sup>2</sup>	<b>450</b>	Länge in m:	<b>75</b>
Bestandestyp:	<b>0206 Baumreihe, Allee</b>				
Charakteristik:					
		Bearbeiter:	Land in Sicht		
lfd. Nummer:	<b>442</b>	Fläche: in m <sup>2</sup>	<b>1899</b>	Länge in m:	<b>211</b>
Bestandestyp:	<b>0204 Streuobstbestand (Streuobstwiese/-weide, Obstbaumreihen)</b>				
Charakteristik:					
		Bearbeiter:	Land in Sicht		
lfd. Nummer:	<b>443</b>	Fläche: in m <sup>2</sup>	<b>581</b>	Länge in m:	<b>83</b>
Bestandestyp:	<b>0206 Baumreihe, Allee</b>				
Charakteristik:					
		Bearbeiter:	Land in Sicht		
lfd. Nummer:	<b>444</b>	Fläche: in m <sup>2</sup>	<b>648</b>	Länge in m:	<b>81</b>
Bestandestyp:	<b>0206 Baumreihe, Allee</b>				
Charakteristik:					
		Bearbeiter:	Land in Sicht		

lfd. Nummer:	<b>445</b>	Fläche: in m <sup>2</sup>	<b>896</b>	Länge in m:	<b>112</b>
Bestandestyp:	<b>0206 Baumreihe, Allee</b>				
Charakteristik:					
	Bearbeiter: Land in Sicht				
lfd. Nummer:	<b>446</b>	Fläche: in m <sup>2</sup>	<b>1272</b>	Länge in m:	<b>159</b>
Bestandestyp:	<b>0206 Baumreihe, Allee</b>				
Charakteristik:					
	Bearbeiter: Land in Sicht				
lfd. Nummer:	<b>447</b>	Fläche: in m <sup>2</sup>	<b>1666</b>	Länge in m:	<b>238</b>
Bestandestyp:	<b>0206 Baumreihe, Allee</b>				
Charakteristik:					
	Bearbeiter: Land in Sicht				
lfd. Nummer:	<b>448</b>	Fläche: in m <sup>2</sup>	<b>468</b>	Länge in m:	<b>52</b>
Bestandestyp:	<b>0206 Baumreihe, Allee</b>				
Charakteristik:					
	Bearbeiter: Land in Sicht				
lfd. Nummer:	<b>449</b>	Fläche: in m <sup>2</sup>	<b>371</b>	Länge in m:	<b>53</b>
Bestandestyp:	<b>0206 Baumreihe, Allee</b>				
Charakteristik:					
	Bearbeiter: Land in Sicht				
lfd. Nummer:	<b>450</b>	Fläche: in m <sup>2</sup>	<b>608</b>	Länge in m:	<b>76</b>
Bestandestyp:	<b>0204 Streuobstbestand (Streuobstwiese/-weide, Obstbaumreihen)</b>				
Charakteristik:					
	Bearbeiter: Land in Sicht				
lfd. Nummer:	<b>451</b>	Fläche: in m <sup>2</sup>	<b>1656</b>	Länge in m:	<b>207</b>
Bestandestyp:	<b>0204 Streuobstbestand (Streuobstwiese/-weide, Obstbaumreihen)</b>				
Charakteristik:					
	Bearbeiter: Land in Sicht				
lfd. Nummer:	<b>452</b>	Fläche: in m <sup>2</sup>	<b>511</b>	Länge in m:	<b>73</b>
Bestandestyp:	<b>0204 Streuobstbestand (Streuobstwiese/-weide, Obstbaumreihen)</b>				
Charakteristik:					
	Bearbeiter: Land in Sicht				
lfd. Nummer:	<b>453</b>	Fläche: in m <sup>2</sup>	<b>1215</b>	Länge in m:	<b>405</b>
Bestandestyp:	<b>0202 Uferbegleitgehölz</b>				
Charakteristik:	lückiges, einreihiges, nicht strukturiertes Ufergehölz entlang des Kroißbach				
	Bearbeiter: Land in Sicht				
lfd. Nummer:	<b>454</b>	Fläche: in m <sup>2</sup>	<b>850</b>	Länge in m:	<b>170</b>
Bestandestyp:	<b>0202 Uferbegleitgehölz</b>				
Charakteristik:	naturnahes, relativ schmales Ufergehölz entlang des Aubachs aus Erlen und Eschen mit Brennesseldominierter Krautschicht				
	Bearbeiter: Land in Sicht				
lfd. Nummer:	<b>455</b>	Fläche: in m <sup>2</sup>	<b>438</b>	Länge in m:	<b>73</b>
Bestandestyp:	<b>0203 Heckenzug</b>				
Charakteristik:					
	Bearbeiter: Land in Sicht				
lfd. Nummer:	<b>456</b>	Fläche: in m <sup>2</sup>	<b>1160</b>	Länge in m:	<b>116</b>
Bestandestyp:	<b>0204 Streuobstbestand (Streuobstwiese/-weide, Obstbaumreihen)</b>				
Charakteristik:					
	Bearbeiter: Land in Sicht				

lfd. Nummer:	<b>457</b>	Fläche: in m <sup>2</sup>	<b>408</b>	Länge in m:	<b>51</b>
Bestandestyp:	<b>0206 Baumreihe, Allee</b>				
Charakteristik:					
	Bearbeiter: Land in Sicht				
lfd. Nummer:	<b>458</b>	Fläche: in m <sup>2</sup>	<b>406</b>	Länge in m:	<b>58</b>
Bestandestyp:	<b>0206 Baumreihe, Allee</b>				
Charakteristik:					
	Bearbeiter: Land in Sicht				
lfd. Nummer:	<b>459</b>	Fläche: in m <sup>2</sup>	<b>847</b>	Länge in m:	<b>121</b>
Bestandestyp:	<b>0203 Heckenzug</b>				
Charakteristik:					
	Bearbeiter: Land in Sicht				
lfd. Nummer:	<b>460</b>	Fläche: in m <sup>2</sup>	<b>2555</b>	Länge in m:	<b>365</b>
Bestandestyp:	<b>0203 Heckenzug</b>				
Charakteristik:	ca. 8 Jahre alt, Schlehe, Eberesche, Walnuß, Kirsche, Rosen				
	Bearbeiter: Land in Sicht				
lfd. Nummer:	<b>461</b>	Fläche: in m <sup>2</sup>	<b>704</b>	Länge in m:	<b>88</b>
Bestandestyp:	<b>0203 Heckenzug</b>				
Charakteristik:					
	Bearbeiter: Land in Sicht				
lfd. Nummer:	<b>462</b>	Fläche: in m <sup>2</sup>	<b>712</b>	Länge in m:	<b>89</b>
Bestandestyp:	<b>0206 Baumreihe, Allee</b>				
Charakteristik:					
	Bearbeiter: Land in Sicht				
lfd. Nummer:	<b>463</b>	Fläche: in m <sup>2</sup>	<b>774</b>	Länge in m:	<b>86</b>
Bestandestyp:	<b>0204 Streuobstbestand (Streuobstwiese/-weide, Obstbaumreihen)</b>				
Charakteristik:					
	Bearbeiter: Land in Sicht				
lfd. Nummer:	<b>464</b>	Fläche: in m <sup>2</sup>	<b>225</b>	Länge in m:	<b>75</b>
Bestandestyp:	<b>0203 Heckenzug</b>				
Charakteristik:					
	Bearbeiter: Land in Sicht				
lfd. Nummer:	<b>465</b>	Fläche: in m <sup>2</sup>	<b>162</b>	Länge in m:	<b>54</b>
Bestandestyp:	<b>0203 Heckenzug</b>				
Charakteristik:					
	Bearbeiter: Land in Sicht				
lfd. Nummer:	<b>466</b>	Fläche: in m <sup>2</sup>	<b>516</b>	Länge in m:	<b>258</b>
Bestandestyp:	<b>0402 Fließendes Gewässer</b>				
Charakteristik:	Kroißbach verbaut mit Blocksteinwurf, befestigte Sohle, bereichsweise naturnäher mit Ufergehölzen				
	Bearbeiter: Land in Sicht				
lfd. Nummer:	<b>467</b>	Fläche: in m <sup>2</sup>	<b>40</b>	Länge in m:	<b>40</b>
Bestandestyp:	<b>0402 Fließendes Gewässer</b>				
Charakteristik:	Kroißbach verbaut mit Blocksteinwurf, befestigte Sohle, bereichsweise naturnäher mit Ufergehölzen				
	Bearbeiter: Land in Sicht				
lfd. Nummer:	<b>468</b>	Fläche: in m <sup>2</sup>	<b>26</b>	Länge in m:	<b>26</b>
Bestandestyp:	<b>0402 Fließendes Gewässer</b>				
Charakteristik:	Kroißbach verbaut mit Blocksteinwurf, befestigte Sohle, bereichsweise naturnäher mit Ufergehölzen				
	Bearbeiter: Land in Sicht				

lfd. Nummer:	<b>469</b>	Fläche: in m <sup>2</sup>	<b>45</b>	Länge in m:	<b>45</b>
Bestandestyp:	<b>0402 Fließendes Gewässer</b>				
Charakteristik:	Kroißbach verbaut mit Blocksteinwurf, befestigte Sohle,bereichsweise naturnäher mit Ufergehölzen				
	Bearbeiter: Land in Sicht				
lfd. Nummer:	<b>470</b>	Fläche: in m <sup>2</sup>	<b>1500</b>	Länge in m:	<b>1500</b>
Bestandestyp:	<b>0402 Fließendes Gewässer</b>				
Charakteristik:	Kroißbach verbaut mit Blocksteinwurf, befestigte Sohle,bereichsweise naturnäher mit Ufergehölzen				
	Bearbeiter: Land in Sicht				
lfd. Nummer:	<b>471</b>	Fläche: in m <sup>2</sup>	<b>4011</b>	Länge in m:	<b>4011</b>
Bestandestyp:	<b>0402 Fließendes Gewässer</b>				
Charakteristik:	Kroißbach verbaut mit Blocksteinwurf, befestigte Sohle,bereichsweise naturnäher mit Ufergehölzen				
	Bearbeiter: Land in Sicht				
lfd. Nummer:	<b>472</b>	Fläche: in m <sup>2</sup>	<b>394</b>	Länge in m:	<b>394</b>
Bestandestyp:	<b>0402 Fließendes Gewässer</b>				
Charakteristik:	Kroißbach verbaut mit Blocksteinwurf, befestigte Sohle,bereichsweise naturnäher mit Ufergehölzen				
	Bearbeiter: Land in Sicht				
lfd. Nummer:	<b>473</b>	Fläche: in m <sup>2</sup>	<b>34</b>	Länge in m:	<b>34</b>
Bestandestyp:	<b>0402 Fließendes Gewässer</b>				
Charakteristik:	Kroißbach verbaut mit Blocksteinwurf, befestigte Sohle,bereichsweise naturnäher mit Ufergehölzen				
	Bearbeiter: Land in Sicht				
lfd. Nummer:	<b>474</b>	Fläche: in m <sup>2</sup>	<b>1</b>	Länge in m:	<b>0</b>
Bestandestyp:	<b>0402 Fließendes Gewässer</b>				
Charakteristik:	Kroißbach verbaut mit Blocksteinwurf, befestigte Sohle,bereichsweise naturnäher mit Ufergehölzen				
	Bearbeiter: Land in Sicht				
lfd. Nummer:	<b>475</b>	Fläche: in m <sup>2</sup>	<b>1</b>	Länge in m:	<b>0</b>
Bestandestyp:	<b>0402 Fließendes Gewässer</b>				
Charakteristik:	Kroißbach verbaut mit Blocksteinwurf, befestigte Sohle,bereichsweise naturnäher mit Ufergehölzen				
	Bearbeiter: Land in Sicht				
lfd. Nummer:	<b>600</b>	Fläche: in m <sup>2</sup>	<b>585</b>	Länge in m:	<b>117</b>
Bestandestyp:	<b>0210 Markante (landschaftsprägende) Geländeböschung</b>				
Charakteristik:	Baumreihe auf reltiv schmaler Böschung				
	Bearbeiter: Land in Sicht				
lfd. Nummer:	<b>601</b>	Fläche: in m <sup>2</sup>	<b>3757</b>	Länge in m:	<b>289</b>
Bestandestyp:	<b>0210 Markante (landschaftsprägende) Geländeböschung</b>				
Charakteristik:	Heckenstruktur auf einer Straßenböschung				
	Bearbeiter: Land in Sicht				
lfd. Nummer:	<b>602</b>	Fläche: in m <sup>2</sup>	<b>875</b>	Länge in m:	<b>125</b>
Bestandestyp:	<b>0210 Markante (landschaftsprägende) Geländeböschung</b>				
Charakteristik:	aufgeforstete Böschung				
	Bearbeiter: Land in Sicht				
lfd. Nummer:	<b>603</b>	Fläche: in m <sup>2</sup>	<b>4059</b>	Länge in m:	<b>369</b>
Bestandestyp:	<b>0210 Markante (landschaftsprägende) Geländeböschung</b>				
Charakteristik:	extensiv bewirtschaftete Wiesenböschung				
	Bearbeiter: Land in Sicht				
lfd. Nummer:	<b>620</b>	Fläche: in m <sup>2</sup>	<b>1105</b>	Länge in m:	<b>108</b>
Bestandestyp:	<b>0210 Markante (landschaftsprägende) Geländeböschung</b>				
Charakteristik:	mit Laubholz aufgeforstete Böschung im Anschluß an bestehende Waldfläche				
	Bearbeiter: Land in Sicht				



---

lfd. Nummer: **621** Fläche: in m<sup>2</sup> **74819** Länge in m: **1403**  
Bestandestyp: **0210 Markante (landschaftsprägende) Geländeböschung**  
Charakteristik: Laubhangwald

Bearbeiter: Land in Sicht

---

lfd. Nummer: **622** Fläche: in m<sup>2</sup> **13418** Länge in m: **446**  
Bestandestyp: **0210 Markante (landschaftsprägende) Geländeböschung**  
Charakteristik: im Einhang Fichtenwald

Bearbeiter: Land in Sicht

---

lfd. Nummer: **623** Fläche: in m<sup>2</sup> **11484** Länge in m: **414**  
Bestandestyp: **0210 Markante (landschaftsprägende) Geländeböschung**  
Charakteristik: Grabenwald laubholzdominiert

Bearbeiter: Land in Sicht