



LAND

OBERÖSTERREICH

# Naturraumkartierung Oberösterreich

Landschaftserhebung  
Gemeinde Heiligenberg



**natur:raum**  
Naturraumkartierung Oberösterreich

Endbericht

# Naturraumkartierung Oberösterreich

Landschaftserhebung  
Gemeinde Heiligenberg

Endbericht

Kirchdorf an der Krems, 2008

**natur:raum**  
Naturraumkartierung Oberösterreich



**Projektleitung Naturraumkartierung Oberösterreich:**

Mag. Günter Dorninger

**Projektbetreuung Landschaftserhebungen:**

Mag. Günter Dorninger

**EDV/GIS-Betreuung**

Mag. Günter Dorninger

**Auftragnehmer:**

DI Franz Grossauer

Ingenieurkonsulent für Landschaftsplanung

Stadtplatz 4, 3950 Gmünd

**Bearbeiter:**

DI Peter Böhm

im Auftrag des Amtes der Oö. Landesregierung,  
Direktion für Landesplanung, wirtschaftliche und ländliche Entwicklung  
Abteilung Naturschutz / Naturraumkartierung OÖ

**Fotos der Titelseite:**

Foto links: Landschaftsausschnitt bei Freindorf

Foto rechts: Streuobstwiese

**Impressum:**

**Medieninhaber und Herausgeber:**

Amt der Oö. Landesregierung

Direktion für Landesplanung, wirtschaftliche und ländliche Entwicklung

Abteilung Naturschutz / Naturraumkartierung OÖ

Garnisonstraße 1 • 4560 Kirchdorf an der Krens

Tel.: (+43 7582) 685-655 33, Fax: (+43 7582) 685- 653 99, E-Mail: biokart.post@ooe.gv.at

www.land-oberoesterreich.gv.at

**Redaktion:** Mag. Günter Dorninger

**Fotos:** alle Fotos DI Peter Böhm

**Grafik:** Mag. Günter Dorninger, Abteilung Naturschutz / Naturraumkartierung OÖ

**Druck:** Eigenvervielfältigung

Oktober 2008

DVR: 0069264

© Alle Rechte, insbesondere das Recht der Vervielfältigung,  
Verbreitung oder Verwertung bleiben dem Land  
Oberösterreich vorbehalten

# Inhaltsverzeichnis

<b>1</b>	<b>VORBEMERKUNGEN</b>	<b>4</b>
1.1	Allgemeines	4
1.2	Beschreibung des Bearbeitungsgebietes	5
1.2.1	Lage	5
1.2.2	Bevölkerung, Siedlung, Wirtschaft	5
1.2.3	Geologie, Landschaftsgenese und Naturraum	6
1.2.4	Boden	6
1.2.5	Klima	7
<b>2</b>	<b>BESCHREIBUNG DER EINZELNEN TEILGEBIETE</b>	<b>8</b>
2.1	Teilgebiet 1: Landwirtschaftlich geprägte Kuppenlandschaft mit größeren Waldbereichen	11
2.2	Teilgebiet 2: Flachwelliges Hügelland mit intensiver Landwirtschaft	12
<b>3</b>	<b>ZUSAMMENFASSEND E BESCHREIBUNG</b>	<b>13</b>
3.1	Ergebnisse der Landschaftserhebung	13
3.2	Naturschutzfachlich wertvolle Bereiche	14
3.3	Defizite und Ansatzpunkte für naturschutzfachliche Aufwertung	15
<b>4</b>	<b>VERWENDETE LITERATUR UND QUELLENVERZEICHNIS</b>	<b>16</b>
4.1	Datengrundlagen	16
4.2	Literaturverzeichnis	16
4.3	Sonstige Quellen	17

## Abbildungsverzeichnis

Abb. 1: Übersicht Erhebungsgebiet mit Abgrenzung der Teilgebiete und ÖK50	9
Abb. 2: Übersicht Erhebungsgebiet mit Abgrenzung der Teilgebiete und Orthofotos	10

## Tabellenverzeichnis

Tab. 1: Flächengrößen und prozentuelle Flächenverteilung der erhobenen Bestandestypen bzw. der nicht erhobenen Flächen in Relation zur gesamten Gemeindefläche	13
Tab. 2: Darstellung der Flächenverteilung und -größen der erhobenen Bestandestypen in Relation zur gesamten Gemeindefläche.	14

## Anhang 1: Fotodokumentation

## Anhang 2: Beschreibung der Einzelflächen

## Anhang 3: Karten

# 1 Vorbemerkungen

## 1.1 Allgemeines

Im Auftrag der Oö. Landesregierung, Naturschutzabteilung - Naturraumkartierung Oberösterreich, wird unter dem Titel „Naturraumkartierung Oberösterreich – Landschaftserhebung Oberösterreich“ die in Oberösterreich vorhandene Ausstattung, im Besonderen die der Kulturlandschaft, mit naturräumlich relevanten Strukturelementen und Biotopen erhoben. Im Gegensatz zur Biotopkartierung, die detaillierte Aussagen über die vegetationskundlichen Verhältnisse, Strukturmerkmale, Gefährdung, Nutzung, usw. trifft, gibt die Landschaftserhebung eine grobe und überblicksartige Darstellung der vorhandenen Elemente. Nur bestimmte Erhebungstypen werden über eine kurze Charakteristik beschrieben. Die Ergebnisse der Landschaftserhebung dienen als grundlegende Information für die Erarbeitung des Landschaftsleitbildes Oberösterreichs sowie für gutachterliche und planende Tätigkeiten von Behörden und anderen Planungsträgern. Bei konkreten Planungen sind jedoch aufbauend auf die Landschaftserhebung detailliertere Erhebungen durchzuführen.

Die Landschaftserhebung basiert auf einer Auswertung aktueller digitaler Farb-Orthofotos und vorliegender Unterlagen und erfolgt im Erhebungs- und Ausgabemaßstab 1 : 5.000. Begehungen werden auf ausgewählte Flächen beschränkt, und dienen insbesondere der Charakterisierung von Grünlandtypen sowie der Ansprache von Gehölzen. Bauland- und Siedlungsflächen sind nicht Gegenstand der Landschaftserhebung.

Die Ergebnisse der Landschaftserhebung werden für amtliche und private Gutachten, Planungen und Projekten zur Verfügung gestellt.

Das Büro DI Franz Grossauer, Ingenieurkonsulent für Landschaftsplanung, Gmünd wurde im April 2008 mit der Durchführung der Arbeiten zur Landschaftserhebung für die Gemeinde Heiligenberg im politischen Bezirk Grieskirchen beauftragt. Der Bearbeitungszeitraum erstreckte sich von Mai 2008 bis Oktober 2008.

Gegenständlicher Bericht fasst die Ergebnisse der Landschaftserhebung der Gemeinde Heiligenberg zusammen. Grundlegende Unterlagen für die Digitalisierung und Aufarbeitung der Daten wurden vom Auftraggeber bereitgestellt (vollständige Auflistung siehe Kap. 4). Als Basis für den Bericht dienen die bei der Landesregierung bzw. Gemeinde erhobenen Pläne und Unterlagen wie z.B. der Flächenwidmungsplan und das Örtliche Entwicklungskonzept. Neben diverser Literatur zum Landschaftsraum sind auch die durch die Begehung vor Ort erworbenen Gebietskenntnisse und Wahrnehmungen durch den Bearbeiter eine wichtige Grundlage für die Berichtserstellung. Weiters wurden Informationen aus Recherchen im Internet verwendet.



## 1.2 Beschreibung des Bearbeitungsgebietes

### 1.2.1 Lage

Die Gemeinde Heiligenberg liegt im oberösterreichischen Hausruckviertel, ca. 14 km südlich der Donau. Das Gemeindegebiet besitzt eine Gesamtfläche von 13,9 km<sup>2</sup>.

Der Hauptort Heiligenberg liegt auf einer Seehöhe von 398 m. Der tiefstgelegene Punkt des Gemeindegebiets ist der Ort Haid mit einer Höhenlage von ca. 358 m. Die höchste Erhebung ist der Sattlberg mit ca. 460 m.

Die Gemeinde liegt im politischen Bezirk Grieskirchen und besteht aus einer gleichnamigen Katastralgemeinde.

Nach der naturschutzfachlichen Raumgliederung Oberösterreichs liegt der überwiegende Teil des Gemeindegebiets in der Raumeinheit „Inn- und Hausruckviertler Hügelland“. drei kleine von einander getrennte Anteile gehören zum „Sauwald“, sowie ein Bereich zu den „Südlichen Mühlviertler Randlagen“.

14,4 % der Fläche sind bewaldet, 79,1 % landwirtschaftlich genutzt.

### 1.2.2 Bevölkerung, Siedlung, Wirtschaft

#### Bevölkerung

Die Gemeinde Heiligenberg zählte 2007 701 Einwohner, 1991 waren es zum Vergleich 699. 1971 gab es 135 Privathaushalte mit einer durchschnittlichen Haushaltsgröße von 4,9 Bewohnern, 2001 waren es 181 Haushalte mit durchschnittlich 3,9 Bewohnern.

#### Siedlung

Das gesamte Gemeindegebiet ist von kleinen, historisch gewachsenen Weilern, teilweise auch durch einzeln stehende Gehöfte charakterisiert. Der Hauptort Heiligenberg weist eine gewisse Siedlungsdynamik für Wohnzwecke auf. Gewerbliche Nutzungen bzw. Entwicklungen sind praktisch nicht vorhanden.

#### Wirtschaft

Die Landwirtschaft weist zwar einen zunehmend geringer werdenden Anteil an der Wirtschaft auf. Da sie jedoch einen relevanten Einfluss auf das Landschaftsbild der Gemeinde hat, wird kurz die Struktur dieses Wirtschaftszweiges beschrieben.

Die Agrarstatistik zeigt von 1990 bis 1999 eine Abnahme der landwirtschaftlichen Betriebe von 92 auf 78. Diese Abnahme betraf sowohl die Nebenerwerbsbetriebe, die in diesem Zeitraum von 42 auf 31 zurückgingen, als auch die Haupterwerbsbetriebe, deren Zahl sich von 50 auf 42 reduzierte.

Trotz der deutlichen Abnahme der Betriebe blieb das Verhältnis der Flächenanteile der Nutzungsarten Landwirtschaft und Forstwirtschaft fast gleich. Von 1990 bis 1999 stieg die landwirtschaftliche Nutzfläche sogar leicht von 1128 ha auf 1174 ha, der Waldanteil blieb mit einer Abnahme von 168 ha auf 160 ha nahezu konstant. Diese Entwicklung ist auf die Zunahme der durchschnittlich bewirtschafteten Gesamtfläche der verbleibenden Betriebe zurückzuführen.

### 1.2.3 Geologie, Landschaftsgenese und Naturraum

Das Aufnahmegebiet liegt im Übergangsbereich dreier Naturräume mit unterschiedlicher Landschaftsgenese.

Im äußersten Norden sowie im Südwesten erreicht der Sauwald das Gemeindegebiet. Hierbei handelt es sich jeweils um den südlichsten Teil des Kristallins der Böhmisches Masse. Durch die Donaustörung im Norden ist dieser Teil vom restlichen Teil des Moldanubikums abgetrennt.

Typische Gesteine im Sauwald sind Granite wie der Schäringer und Peuerbacher Granit sowie verschiedene Gneise (Perlgneis, Schiefergneis).

Beim Sauwald handelt es sich um eine gewachsene Kulturlandschaft, die sich heute vor allem durch die unterschiedliche Bewaldungsintensität und das Mosaik aus landwirtschaftlichen Nutzflächen auszeichnet. Man findet ein ausgeprägtes landschaftliches Relief mit weichen Hügeln und Senken und höheren Berglagen. Für das Erscheinungsbild des Naturraums sind auch weitgehend erhalten gebliebene natürliche Bachläufe sowie laubholzreiche, naturnahe Feldgehölze und Wälder wichtig.

Am Südrand des Sauwaldes werden die kristallinen Gesteine zunehmend von der Molassezone überlagert. Dabei handelt es sich v.a. um tertiäre und mesozoische Sedimente des Alpenvorlandes wie Schlier, Sand und Lehm.

Dieser Bereich zählt zum südlich anschließenden „Inn- und Hausruckviertler Hügelland“. Das Gebiet zeichnet sich durch niedrigere Seehöhen und sanftere, gleichmäßigere Landschaftsformen aus. Dies ermöglicht intensivere landwirtschaftliche Nutzung, sodass dieser Teil der Gemeinde recht ausgeräumt ist. Bereichernd wirken die vielen kleinen bäuerlich geprägten Dörfer mit ihren Streuobstgürteln.

Im Nordosten der Gemeinde wiederum schiebt sich die Raumeinheit „Südliche Mühlviertler Randlagen“ als schmales Band vor das „Inn- und Hausruckviertler Hügelland“. Es handelt sich hier um tertiäre Ablagerungen über einem Granitsockel, der durch Erosion auch immer wieder zu Tage tritt. Durch diese kleinräumig wechselnden geologischen Bedingungen hat sich eine vielfältige Mischung unterschiedlichster Lebensräume entwickeln können. Das flachwellige Relief ermöglicht aber gleichzeitig auch eine intensive Landwirtschaft, sodass diese Raumeinheit streckenweise landschaftlich monoton erscheint.

Das Aufnahmegebiet liegt v.a. im forstlichen Wuchsgebiet 7.2 „Nördliches Alpenvorland – Ostteil“, zu einem kleinen Teil auch im Gebiet 9.1 „Mühlviertel“.

Folgende natürliche Waldgesellschaften wären im Gemeindegebiet zu finden:

- Kolline und submontane Stieleichen- Hainbuchenwälder
- Submontaner Buchenwald mit Tanne, Edellaubbaumarten, Stieleiche
- Eschen-Schwarzerlen-Auwälder
- Laubmischwälder mit Bergahorn, Esche und Bergulme
- Weißkiefer-Eichenwälder auf nährstoffarmen Standorten
- Auf Sonderstandorten Lindenmischwälder

### 1.2.4 Boden

Aufgrund der „sauen“ silikatischen Ausgangsgesteine sind die Böden des Sauwaldes praktisch kalkfrei. Historische Übernutzung wie Waldstreugewinnung und Schneitelung führten vielerorts infolge des Nährstoffentzuges zusätzlich zu verstärkter Versauerung der Böden.

Die Morphologie des Geländes, der Anteil des Klimas an der Verwitterung und das Ausgangsmaterial führen größtenteils zur Ausbildung von mittelgründigen Braunerden. Durch



den hohen Tongehalt ist die Wasserdurchlässigkeit der Böden gering und es liegen stellenweise Stauwasserböden (Hangfußbereich, flache Talmulden), so genannte Pseudogleye, vor.

An steilen, häufig waldbestockten Hängen findet man Ranker; entlang von Bächen wiederum Auböden. Diese Böden entstehen aus Fließgewässersedimenten und sind durch starke Grundwasserschwankungen sowie Überschwemmungen geprägt.

Der zum „Inn- und Hausruckviertler Hügelland“ zählende Teil des Gemeindegebietes zeichnet sich hingegen durch ausgeglichene Bodenverhältnisse aus. Ausgangsmaterial sind v.a. tertiäre Sedimente ozeanischen Ursprungs wie Schlier und Sand. Räumlich begrenzt finden sich aber auch Schotter entlang von Fließgewässern, sowie äolische Ablagerungen in Form von Lössüberdeckungen.

An Bodentypen finden sich Braunerden, Auböden, Gleye, tw. auch Pseudogleye und Parabraunerden. Gründigkeit sowie der pH-Wert der Böden nehmen aber im Vergleich zum Sauwald zu.

In den „Südlichen Mühlviertler Randlagen“ findet man aufgrund der tertiären Überdeckungen ähnlich Bodenbedingungen wie im „Inn- und Hausruckviertler Hügelland“

### 1.2.5 Klima

Das Klima des Sauwaldes kann aufgrund der über das ganze Jahr verteilten Niederschläge, der hohen Luftfeuchtigkeit und der relativ ausgeglichenen Temperaturen als subatlantisch bezeichnet werden.

Die mittleren Jahrestemperaturen bewegen sich je nach Höhenlage zwischen 6 und 8° C. Die jährlichen Niederschläge erreichen Werte zwischen 1000 mm und 1200 mm. Im Herbst ist der Sauwald im Gegensatz zum Alpenvorland fast immer nebfrei.

Nachdem Heiligenberg im Übergangsbereich dreier Raumeinheiten liegt, zeigt auch das Klima Mischcharakter. Die durchschnittlichen mittleren Jahrestemperaturen bewegen sich um 8 bis 8,5° C. Die jährlichen Niederschläge betragen tendenziell unter 1000 mm. Die Vegetationsperiode nimmt nach Süden hin zu.

## 2 Beschreibung der einzelnen Teilgebiete

Die Zielsetzung der Landschaftserhebung für das Gemeindegebiet von Heiligenberg legt eine Untergliederung des Gemeindegebiets in zwei Teilgebiete nahe. Die Gliederung erfolgt auf Grundlage von Geologie, Landschaftsgenese, Naturraum sowie der naturschutzfachlichen Raumgliederung Oberösterreichs.

### **Teilgebiet 1: Landwirtschaftlich geprägte Kuppenlandschaft mit größeren Waldbereichen**

Das Teilgebiet 1 liegt in Form dreier räumlich von einander getrennter kleiner Bereiche vor. Es umfasst im Wesentlichen den Sattlberg, den Ortsteil Wassergraben sowie den Bereich um Eitzenberg. Morphologisch ist der Bereich stärker reliefiert als das Teilgebiet 2. Daraus resultiert ein relativ starker Waldanteil.

### **Teilgebiet 2: Flachwelliges Hügelland mit intensiver Landwirtschaft**

Das Teilgebiet 2 umfasst die intensiv bewirtschaftete Kulturlandschaft im Restteil des Gemeindegebietes. Dieser Teil ist durch ein regelmäßiges Mosaik von sanften Hügeln und weiten Senken gegliedert. Der Waldanteil ist sehr gering.

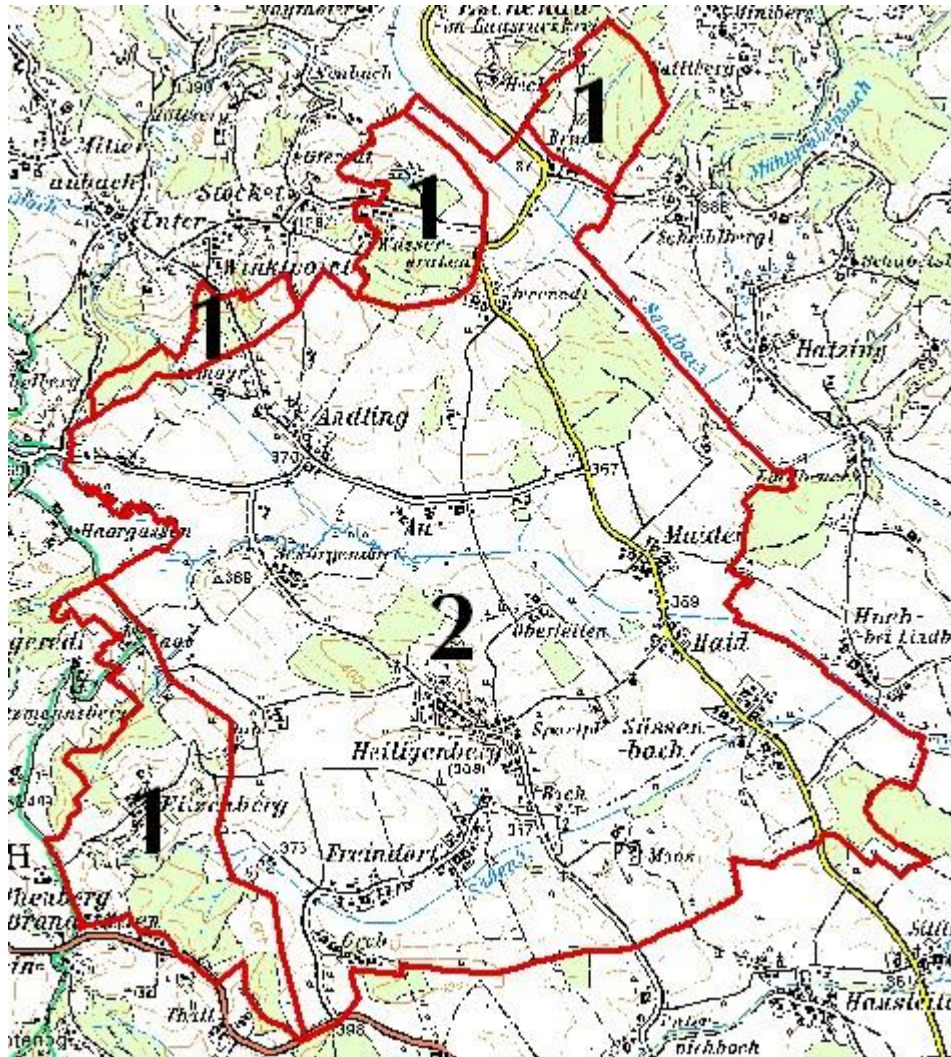


Abb. 1: Übersicht Erhebungsgebiet mit Abgrenzung der Teilgebiete und ÖK50

Teilgebiet 1: Landwirtschaftlich geprägte Kuppenlandschaft mit größeren Waldbereichen  
Teilgebiet 2: Flachwelliges Hügelland mit intensiver Landwirtschaft





Abb. 2: Übersicht Erhebungsgebiet mit Abgrenzung der Teilgebiete und Orthofotos

Teilgebiet 1: Landwirtschaftlich geprägte Kuppenlandschaft mit größeren Waldbereichen  
Teilgebiet 2: Flachwelliges Hügelland mit intensiver Landwirtschaft

## 2.1 Teilgebiet 1: Landwirtschaftlich geprägte Kuppenlandschaft mit größeren Waldbereichen

Struktur-/Nutzungsmerkmal	Charakterisierung
Wald	<ul style="list-style-type: none"> <li>• Mehrere geschlossene Waldflächen mit meist naturnaher Artenzusammensetzung.</li> <li>• Auf Steilflächen einige strukturreiche Kleinwälder</li> <li>• Fast keine Aufforstungsflächen vorhanden.</li> </ul>
Landwirtschaftliche Nutzung / Nutzungsintensität	<ul style="list-style-type: none"> <li>• Gemischte Acker- und Grünlandwirtschaft.</li> <li>• In stärker geneigten Bereichen Wiesen nur mäßig intensiv genutzt und dadurch gewisse Typenvielfalt</li> </ul>
Moore	<ul style="list-style-type: none"> <li>• Nicht vorhanden.</li> </ul>
Strukturelemente	<ul style="list-style-type: none"> <li>• In Siedlungsbereichen teilweise ausgeprägtes Streuobst.</li> <li>• Einige Uferbegleitgehölze</li> <li>• Wenige Feuchtwiesenbrachen</li> </ul>
Gewässer	<ul style="list-style-type: none"> <li>• Im Norden Entwässerung in den Sandbach, in weiterer Folge in Richtung Donau</li> <li>• Im Süden Entwässerung in den Süßenbach und Leitenbach ebenfalls Richtung Donau.</li> <li>• Keine Stillgewässer.</li> </ul>
Rohstoffabbau / Deponien	<ul style="list-style-type: none"> <li>• Keine vorhanden.</li> </ul>
Siedlungsstruktur	<ul style="list-style-type: none"> <li>• 3 ländliche Siedlungen bäuerlicher Prägung (Laab, Eitzenberg, Wassergraben)</li> <li>• Einige Einzelgehöfte</li> </ul>
Relief	<ul style="list-style-type: none"> <li>• Im Süden Kuppenlage mit steilen Hängen, die nach Osten ins Teilgebiet 2 auslaufen.</li> <li>• Im Norden Hanglagen, die ins Teilgebiet 2 überleiten.</li> </ul>
Auffällige Entwicklungsprozesse / Landschaftseingriffe	<ul style="list-style-type: none"> <li>• Intensivierung der Landwirtschaft, soweit es die natürlichen Verhältnisse zulassen, abgeschlossen</li> </ul>

## 2.2 Teilgebiet 2: Flachwelliges Hügelland mit intensiver Landwirtschaft

Struktur-/Nutzungsmerkmal	Charakterisierung
Wald	<ul style="list-style-type: none"> <li>• Ein größeres Waldgebiet im Norden sowie eines im Zentrum des Teilgebietes mit jeweils mäßig naturnaher Artenzusammensetzung und Strukturierung.</li> <li>• Einige naturnahe Kleinwaldflächen regelmäßig über das Teilgebiet verstreut.</li> <li>• Fast keine Neuaufforstungen</li> </ul>
Landwirtschaftliche Nutzung / Nutzungsintensität	<ul style="list-style-type: none"> <li>• Intensiv landwirtschaftlich genutzt.</li> <li>• Gemischte Acker- und Grünlandwirtschaft mit Schwerpunkt auf Ackerwirtschaft</li> <li>• Zahlreiche Streuobstwiesen</li> </ul>
Moore	<ul style="list-style-type: none"> <li>• Keine vorhanden</li> </ul>
Strukturelemente	<ul style="list-style-type: none"> <li>• Vor allem im Siedlungsbereich ausgeprägte Streuobstwiesen</li> <li>• Einige Uferbegleitgehölze entlang von Fließgewässern.</li> <li>• Wenige Feuchtwiesenbrachen</li> </ul>
Gewässer	<ul style="list-style-type: none"> <li>• Entwässerung Richtung Osten zur Donau.</li> <li>• Drei Hauptgewässer (Leitenbach, Süßenbach, Sandbach) durchqueren das Teilgebiet</li> <li>• Einige Kleinstillgewässer.</li> </ul>
Rohstoffabbau / Deponien	<ul style="list-style-type: none"> <li>• Keine vorhanden.</li> </ul>
Siedlungsstruktur	<ul style="list-style-type: none"> <li>• In Heiligenberg gewisse Wohnbaudynamik</li> <li>• Ansonsten ländliche Siedlungen bäuerlicher Prägung.</li> <li>• Zahlreiche Einzelgehöfte.</li> </ul>
Relief	<ul style="list-style-type: none"> <li>• Höhenlagen zwischen 360 m und 400 m.</li> <li>• Hügeliges Gelände mit weiten Senken dazwischen</li> </ul>
Auffällige Entwicklungsprozesse / Landschaftseingriffe	<ul style="list-style-type: none"> <li>• Feuchtbiotope aufgrund großflächiger Drainagierungen praktisch vollständig verschwunden</li> </ul>



## 3 Zusammenfassende Beschreibung

### 3.1 Ergebnisse der Landschaftserhebung

Die Gemeinde Heiligenberg hat an den drei Raumeinheiten „Sauwald“, „Südliche Mühlviertler Randlagen“ und „Inn- und Hausruckviertler Hügelland“ Anteil. Das gesamte Gemeindegebiet ist in Kuppen, bzw. flache Hügel und weite Senken gegliedert, mit regelmäßig eingestreuten Dörfern bzw. Einzelgehöften. Hauptentwässerungsrichtung ist nach Osten, kleinräumig auch anders, in jedem Fall aber immer in Richtung Donau.

Aufgrund raumgreifender Intensivierung der Landwirtschaft in den letzten Jahrzehnten zeigen sich deutliche landschaftsökologische Defizite, wodurch die Vielfalt an Lebensraumtypen relativ begrenzt ist.

Abzüglich der Nadelwälder wurden 226 mehr oder weniger naturnahe Elemente festgestellt, die sich auf 15 Bestandestypen verteilen und 7,53 % der Gemeindefläche einnehmen (siehe Tab. 1).

Die mit Abstand häufigsten Elemente sind Streuobstbestände im Randbereich der Ortschaften. Diese sind besonders erwähnenswert, da sie oft weit in die umgebende Landschaft reichen und die Siedlungen dadurch sowohl optisch als auch funktional in diese einbinden. Die zweithäufigsten Biotoptypen sind Laubwälder und Ufergehölzstreifen.

Seltener kommen Mischwälder, Hecken, diverse Extensivwiesentypen und Sukzessionsflächen des feuchten, extensiven Grünlandes vor. Sie stellen aber wichtige verbindende Elemente (Korridore und Trittsteinbiotopie) im Biotopverbund dar, bzw. besitzen sie große Bedeutung als Lebensraum für im Gebiet seltene Arten.

Im Bereich des Hauptortes Heiligenberg zeigt sich eine gewisse Zersiedelungstendenz durch Entwicklung von Wohnbau.

Die folgenden Tabellen geben einen zusammenfassenden Überblick über die prozentuelle Flächenverteilung und Flächengrößen der erhobenen Bestandestypen in Relation zur gesamten Gemeindefläche.

	Fläche in ha	Prozentueller Anteil
<b>Gemeindefläche gesamt</b>		
<b>davon</b>		
Fläche erhobene Bestandestypen (inkl. Nadelwälder)	254,18	18,35
Intensiv genutzte Grünlandbereiche, geschlossene Siedlungsgebiete, Verkehrsflächen (= nicht erhobene Flächen)	1130,82	81,65

Tab. 1: Flächengrößen und prozentuelle Flächenverteilung der erhobenen Bestandestypen bzw. der nicht erhobenen Flächen in Relation zur gesamten Gemeindefläche

Erhobene Bestandestypen	Flächengröße in ha	Anteil an der ges. Gemeindefläche in %
Nadelwald/Nadelholzforst	149,91	10,82
Laub-Nadel-Mischwald/Laub-Nadelholz- Mischforst	26,40	1,91
Laubwald/Laubholzforst	35,75	2,58
Kleinstwaldfläche ("Feldgehölz"), Gebüsch oder Baumgruppe unter 1000m <sup>2</sup>	0,34	0,02
Uferbegleitgehölz	6,44	0,47
Heckenzug	0,28	0,02
Streuobstbestand (Streuobstwiese/-weide, Obstbaumreihen)	13,52	0,98
Baumreihe, Allee	0,08	0,01
Markanter Einzelbaum	0,00	0,0
Sukzessionsfläche des feuchten und nassen Extensivgrünlandes mit oder ohne jüngeren Gehölzaufwuchs	8,18	0,59
Sukzessionsfläche von frischem artenreichen Grünland	0,08	0,01
Neubewaldung/Aufforstung	1,06	0,08
Feuchtes und nasses Extensivgrünland	4,37	0,32
Mesophile „bunte“ Fettwiese und die meisten Magerrasen, -weiden	1,88	0,14
Stehendes Gewässer	0,21	0,02
Fließendes Gewässer	5,66	0,41

Tab. 2: Darstellung der Flächenverteilung und -größen der erhobenen Bestandestypen in Relation zur gesamten Gemeindefläche.

## 3.2 Naturschutzfachlich wertvolle Bereiche

In der durchwegs intensiv landwirtschaftlich genutzten Gemeinde finden sich nur mehr wenige naturschutzfachlich wertvolle Bereiche.

Hervorzuheben ist jedoch der Anteil der Gemeinde am Naturschutzgebiet „Koaserin“, ein ca. 30ha großes Sumpf- und Feuchtwiesengebiet überregionaler Bedeutung. Zahlreiche seltene Biotoptypen sowie gefährdete Pflanzen- und Tierarten verschiedenster Gruppen finden hier Lebensraum.

Ansonsten gibt es aufgrund verschiedener Landschafts- und Reliefformen eine größere Zahl von naturschutzfachlich wichtigen Trittstein- und Korridorbiotopen. Dazu zählen vor allem die strukturreichen Uferbegleitgehölze entlang von Bächen und Flüssen und die Obstbaumwiesen.

Die vorhandenen Waldbestände und Uferbegleitgehölze sind häufig standortgerechte Laubbestände. Diese tragen zur Artenvielfalt des Gebietes bei und stellen auch allein auf Grund ihrer Größe einen bedeutenden Lebensraum für Tiere und Pflanzen dar.

Vereinzelt finden sich Reste extensiver Wiesentypen, die die Artenvielfalt des Gebietes steigern.

### 3.3 Defizite und Ansatzpunkte für naturschutzfachliche Aufwertung

Auffallend ist das Vorhandensein großer ausgeräumter intensivlandwirtschaftlich genutzter Bereiche innerhalb des Gemeindegebietes. Gezielte Anlage traditioneller Landschaftselemente könnte den Biotopverbund wesentlich verbessern.

Weiters ist der fast vollständige Verlust naturnaher Feuchtlebensräume zu nennen. Die flächendeckende Entwässerung feuchter Äcker und Wiesen sowie stellenweise Regulierungen von Bächen veränderten das Landschaftsgefüge nachhaltig. Ortsnamen wie „Au“ und „Moos“ zeigen die ehemals nachhaltige Bedeutung des Wassers in der Landschaft für das Gebiet und seine Bewohner.

Bachrenaturierungen sowie die Schaffung naturnaher Ufergehölzsäume und die Extensivierung bachnaher Wiesen mit Einrichtung von Pufferzonen entlang der Ufer wären sinnvolle Entwicklungsmaßnahmen.

Aufgrund der intensiven Grünlandwirtschaft sind extensive Wiesenlebensräume nur mehr kleinräumig vorhanden. Sofern noch nicht erfolgt, könnte der Vertragsnaturschutz deren Erhaltung und Pflege erleichtern.

## 4 Verwendete Literatur und Quellenverzeichnis

### 4.1 Datengrundlagen

#### Vom Auftraggeber beigestellte Daten

- Farb-Orthofotos im Triangulierungsblattschnitt 1:5000 (© Land Oberösterreich)
- Digitale ÖK50 (kartographisches Modell KM50) im Blattschnitt TB20000 (© Bundesamt für Eich- und Vermessungswesen)
- Gemeindegrenzen aus der Digitalen Katastralmappe (© Bundesamt für Eich- und Vermessungswesen)
- Digitale Katastralmappe (© Bundesamt für Eich- und Vermessungswesen)
- 10m Höhengichtlinien generiert aus dem Digitalen Höhenmodell (© Bundesamt für Eich- und Vermessungswesen)
- Digitales Landschaftsmodell - Gewässernetz (© Bundesamt für Eich- und Vermessungswesen)
- Naturschutzfachliche Raumgliederung Oberösterreichs (© Land Oberösterreich)
- Moorflächen nach Krisai & Schmidt (aus GENISYS) (© Land Oberösterreich)

#### Gemeinde Heiligenberg

- Flächenwidmungsplan der Gemeinde Heiligenberg

### 4.2 Literaturverzeichnis

MUCINA L., G. GRABHER und T. ELLMAUER (Hrsg.; 1993): Die Pflanzengesellschaften Österreichs Teil I bis III. - Gustav Fischer Verlag Stuttgart - New York.

UMWELTBUNDESAMT (UBA, Hrsg.; 1987): Biotopkartierung. Stand und Empfehlungen. - Herausgegeben vom Umweltbundesamt Wien in Zusammenarbeit mit dem Österreichischen Institut für Raumplanung ÖIR, Wien.

UMWELTBUNDESAMT (UBA, Hrsg.; 1989): Biotoptypen in Österreich. Vorarbeiten zu einem Katalog. - Herausgegeben vom Umweltbundesamt Wien, Wien.

UMWELTBUNDESAMT (UBA, Hrsg.; 1989): Kartierung ausgewählter Kulturlandschaften Österreichs. - Herausgegeben vom Umweltbundesamt Wien, Wien.

## 4.3 Sonstige Quellen

- Internet-Abfrage: <http://doris.ooe.gv.at>
- Internet-Abfrage: <http://www.ooe.gv.at/natur/nala/index.htm>
- Internet-Abfrage: <http://www.ooe.gv.at/natur/genisys/>
- Internet-Abfrage: <http://www.ooe.gv.at/>
- Internet-Abfrage: <http://bfw.ac.at/300/1207.html>
- Internet-Abfrage: <http://www.statistik.at/>
- Internet-Abfrage: <http://www.zamg.ac.at/>
- Internet-Abfrage: <http://bfw.ac.at/>
- Internet-Abfrage : <http://www.heiligenberg.ooe.gv.at/>
- Internet-Abfrage:  
[http://de.wikipedia.org/wiki/Heiligenberg\\_%28Ober%C3%B6sterreich%29](http://de.wikipedia.org/wiki/Heiligenberg_%28Ober%C3%B6sterreich%29)

# Anhang 1

## Fotodokumentation





Abb. 1: Blick vom höher gelegenen Teilgebiet 1 auf Heiligenberg (Foto: Grossauer, Ingenieurkonsulent für Landschaftsplanung, Gmünd).



Abb. 2: Obstbaumreihen strukturieren die Agrarlandschaft bei Freindorf (Foto: Grossauer, Ingenieurkonsulent für Landschaftsplanung, Gmünd).



Abb. 3: Streuobstwiesen binden die Weiler in die Landschaft ein (Foto: Grossauer, Ingenieurkonsulent für Landschaftsplanung, Gmünd).



Abb. 4: Regulierter im Lauf verlegter Bach zwischen Maiden und Haid. Im Hintergrund ist die alte Linienführung anhand des ehemaligen Ufergehölzstreifens erkennbar (Foto: Grossauer, Ingenieurkonsulent für Landschaftsplanung, Gmünd).





Abb. 5: Mesophile bunte Fettwiese auf einem Hang nördlich von Maiden (Foto: Grossauer, Ingenieurkonsulent für Landschaftsplanung, Gmünd).



Abb. 6: Der Leitenbach bei Schörgendorf ist noch sehr naturnah ausgeprägt (Photo: Grossauer, Ingenieurkonsulent für Landschaftsplanung, Gmünd).





Abb. 7: Ausgedehnte bunte Streuobstwiese in Heiligenberg (Foto: Grossauer, Ingenieurkonsulent für Landschaftsplanung, Gmünd).



Abb. 8 Naturschutzgebiet Koaserin (Foto: Grossauer, Ingenieurkonsulent für Landschaftsplanung, Gmünd)

# Anhang 2

## Beschreibung der Einzelflächen

(Datenbank-Bericht: Auswahl Berichte Gemeinde -  
"Ausdruck Endbericht" sortiert nach Flächennummer)

Gemeinde: **40810 Heiligenberg**

Bezirk: **Grieskirchen**

lfd. Nummer:	<b>1</b>	Fläche: in m <sup>2</sup>	<b>20</b>	Länge in m:	<b>0</b>
Bestandestyp:	<b>0204 Streuobstbestand (Streuobstwiese/-weide, Obstbaumreihen)</b>				
Charakteristik:	Bearbeiter: Axel Schmidt				
lfd. Nummer:	<b>2</b>	Fläche: in m <sup>2</sup>	<b>20</b>	Länge in m:	<b>0</b>
Bestandestyp:	<b>0204 Streuobstbestand (Streuobstwiese/-weide, Obstbaumreihen)</b>				
Charakteristik:	Bearbeiter: Axel Schmidt				
lfd. Nummer:	<b>3</b>	Fläche: in m <sup>2</sup>	<b>7</b>	Länge in m:	<b>0</b>
Bestandestyp:	<b>0204 Streuobstbestand (Streuobstwiese/-weide, Obstbaumreihen)</b>				
Charakteristik:	Bearbeiter: Axel Schmidt				
lfd. Nummer:	<b>4</b>	Fläche: in m <sup>2</sup>	<b>7</b>	Länge in m:	<b>0</b>
Bestandestyp:	<b>0204 Streuobstbestand (Streuobstwiese/-weide, Obstbaumreihen)</b>				
Charakteristik:	Bearbeiter: Axel Schmidt				
lfd. Nummer:	<b>5</b>	Fläche: in m <sup>2</sup>	<b>20</b>	Länge in m:	<b>0</b>
Bestandestyp:	<b>0204 Streuobstbestand (Streuobstwiese/-weide, Obstbaumreihen)</b>				
Charakteristik:	Bearbeiter: Axel Schmidt				
lfd. Nummer:	<b>6</b>	Fläche: in m <sup>2</sup>	<b>7</b>	Länge in m:	<b>0</b>
Bestandestyp:	<b>0204 Streuobstbestand (Streuobstwiese/-weide, Obstbaumreihen)</b>				
Charakteristik:	Bearbeiter: Axel Schmidt				
lfd. Nummer:	<b>7</b>	Fläche: in m <sup>2</sup>	<b>13</b>	Länge in m:	<b>0</b>
Bestandestyp:	<b>0204 Streuobstbestand (Streuobstwiese/-weide, Obstbaumreihen)</b>				
Charakteristik:	Bearbeiter: Axel Schmidt				
lfd. Nummer:	<b>8</b>	Fläche: in m <sup>2</sup>	<b>13</b>	Länge in m:	<b>0</b>
Bestandestyp:	<b>0204 Streuobstbestand (Streuobstwiese/-weide, Obstbaumreihen)</b>				
Charakteristik:	Bearbeiter: Axel Schmidt				
lfd. Nummer:	<b>9</b>	Fläche: in m <sup>2</sup>	<b>20</b>	Länge in m:	<b>0</b>
Bestandestyp:	<b>0204 Streuobstbestand (Streuobstwiese/-weide, Obstbaumreihen)</b>				
Charakteristik:	Bearbeiter: Axel Schmidt				
lfd. Nummer:	<b>10</b>	Fläche: in m <sup>2</sup>	<b>20</b>	Länge in m:	<b>0</b>
Bestandestyp:	<b>0204 Streuobstbestand (Streuobstwiese/-weide, Obstbaumreihen)</b>				
Charakteristik:	Bearbeiter: Axel Schmidt				
lfd. Nummer:	<b>11</b>	Fläche: in m <sup>2</sup>	<b>38</b>	Länge in m:	<b>0</b>
Bestandestyp:	<b>0204 Streuobstbestand (Streuobstwiese/-weide, Obstbaumreihen)</b>				
Charakteristik:	Bearbeiter: Axel Schmidt				



lfd. Nummer:	<b>12</b>	Fläche: in m <sup>2</sup>	<b>20</b>	Länge in m:	<b>0</b>
Bestandestyp:	<b>0204 Streuobstbestand (Streuobstwiese/-weide, Obstbaumreihen)</b>				
Charakteristik:	Bearbeiter: Axel Schmidt				
lfd. Nummer:	<b>13</b>	Fläche: in m <sup>2</sup>	<b>38</b>	Länge in m:	<b>0</b>
Bestandestyp:	<b>0206 Baumreihe, Allee</b>				
Charakteristik:	Bearbeiter: Axel Schmidt				
lfd. Nummer:	<b>14</b>	Fläche: in m <sup>2</sup>	<b>38</b>	Länge in m:	<b>0</b>
Bestandestyp:	<b>0207 Markanter Einzelbaum</b>				
Charakteristik:	Bearbeiter: Axel Schmidt				
lfd. Nummer:	<b>15</b>	Fläche: in m <sup>2</sup>	<b>20</b>	Länge in m:	<b>0</b>
Bestandestyp:	<b>0204 Streuobstbestand (Streuobstwiese/-weide, Obstbaumreihen)</b>				
Charakteristik:	Bearbeiter: Axel Schmidt				
lfd. Nummer:	<b>16</b>	Fläche: in m <sup>2</sup>	<b>38</b>	Länge in m:	<b>0</b>
Bestandestyp:	<b>0204 Streuobstbestand (Streuobstwiese/-weide, Obstbaumreihen)</b>				
Charakteristik:	Bearbeiter: Axel Schmidt				
lfd. Nummer:	<b>17</b>	Fläche: in m <sup>2</sup>	<b>13</b>	Länge in m:	<b>0</b>
Bestandestyp:	<b>0204 Streuobstbestand (Streuobstwiese/-weide, Obstbaumreihen)</b>				
Charakteristik:	Bearbeiter: Axel Schmidt				
lfd. Nummer:	<b>18</b>	Fläche: in m <sup>2</sup>	<b>38</b>	Länge in m:	<b>0</b>
Bestandestyp:	<b>0204 Streuobstbestand (Streuobstwiese/-weide, Obstbaumreihen)</b>				
Charakteristik:	Bearbeiter: Axel Schmidt				
lfd. Nummer:	<b>19</b>	Fläche: in m <sup>2</sup>	<b>38</b>	Länge in m:	<b>0</b>
Bestandestyp:	<b>0204 Streuobstbestand (Streuobstwiese/-weide, Obstbaumreihen)</b>				
Charakteristik:	Bearbeiter: Axel Schmidt				
lfd. Nummer:	<b>1001</b>	Fläche: in m <sup>2</sup>	<b>532</b>	Länge in m:	
Bestandestyp:	<b>0204 Streuobstbestand (Streuobstwiese/-weide, Obstbaumreihen)</b>				
Charakteristik:	Bearbeiter: Axel Schmidt				
lfd. Nummer:	<b>1002</b>	Fläche: in m <sup>2</sup>	<b>244</b>	Länge in m:	
Bestandestyp:	<b>0204 Streuobstbestand (Streuobstwiese/-weide, Obstbaumreihen)</b>				
Charakteristik:	Bearbeiter: Axel Schmidt				
lfd. Nummer:	<b>1003</b>	Fläche: in m <sup>2</sup>	<b>318</b>	Länge in m:	
Bestandestyp:	<b>0203 Heckenzug</b>				
Charakteristik:	Bearbeiter: Axel Schmidt				
lfd. Nummer:	<b>1004</b>	Fläche: in m <sup>2</sup>	<b>239</b>	Länge in m:	
Bestandestyp:	<b>0204 Streuobstbestand (Streuobstwiese/-weide, Obstbaumreihen)</b>				
Charakteristik:	Bearbeiter: Axel Schmidt				

lfd. Nummer:	<b>1005</b>	Fläche: in m <sup>2</sup>	<b>66</b>	Länge in m:
Bestandestyp:	<b>0204 Streuobstbestand (Streuobstwiese/-weide, Obstbaumreihen)</b>			
Charakteristik:				
	Bearbeiter: Axel Schmidt			
lfd. Nummer:	<b>1006</b>	Fläche: in m <sup>2</sup>	<b>62</b>	Länge in m:
Bestandestyp:	<b>0201 Kleinstwaldfläche ("Feldgehölz"), Gebüsch oder Baumgruppe unter 1000m<sup>2</sup></b>			
Charakteristik:	Mäßig naturnahes Feldgehölz in Bachnähe. An Gehölzen finden sich v.a. Betula pendula und Populus tremula. Der Unterwuchs wird größtenteils gemäht.			
	Bearbeiter: Axel Schmidt			
lfd. Nummer:	<b>1007</b>	Fläche: in m <sup>2</sup>	<b>56</b>	Länge in m:
Bestandestyp:	<b>0202 Uferbegleitgehölz</b>			
Charakteristik:	Mäßig naturnahes Feldgehölz in Bachnähe. An Gehölzen finden sich v.a. Betula pendula und Populus tremula. Der Unterwuchs wird größtenteils gemäht.			
	Bearbeiter: Axel Schmidt			
lfd. Nummer:	<b>1008</b>	Fläche: in m <sup>2</sup>	<b>105</b>	Länge in m:
Bestandestyp:	<b>0204 Streuobstbestand (Streuobstwiese/-weide, Obstbaumreihen)</b>			
Charakteristik:				
	Bearbeiter: Axel Schmidt			
lfd. Nummer:	<b>1009</b>	Fläche: in m <sup>2</sup>	<b>448</b>	Länge in m:
Bestandestyp:	<b>0204 Streuobstbestand (Streuobstwiese/-weide, Obstbaumreihen)</b>			
Charakteristik:				
	Bearbeiter: Axel Schmidt			
lfd. Nummer:	<b>1010</b>	Fläche: in m <sup>2</sup>	<b>24870</b>	Länge in m:
Bestandestyp:	<b>0402 Fließendes Gewässer</b>			
Charakteristik:	Sehr naturnaher Bach mit durchschnittlich 8m Bettbreite und mäßigem Gefälle. Linienführung natürlich bogig bis leicht mäandrierend und standortgerechte Substratverhältnisse. Ausgeprägter standortgerechter Ufergehölzstreifen (GP3, Leitenbach unterhalb Naturschutzgebiet "Koaserin")			
	Bearbeiter: Axel Schmidt			
lfd. Nummer:	<b>1011</b>	Fläche: in m <sup>2</sup>	<b>195</b>	Länge in m:
Bestandestyp:	<b>0204 Streuobstbestand (Streuobstwiese/-weide, Obstbaumreihen)</b>			
Charakteristik:				
	Bearbeiter: Axel Schmidt			
lfd. Nummer:	<b>1012</b>	Fläche: in m <sup>2</sup>	<b>509</b>	Länge in m:
Bestandestyp:	<b>0202 Uferbegleitgehölz</b>			
Charakteristik:	Ehemaliges Bachbegleitgehölz aus Salix sp., Alnus glutinosa, Prunus padus. Im Unterwuchs viel Urtica dioica sowie viele Wiesenarten.			
	Bearbeiter: Axel Schmidt			
lfd. Nummer:	<b>1013</b>	Fläche: in m <sup>2</sup>	<b>737</b>	Länge in m:
Bestandestyp:	<b>0202 Uferbegleitgehölz</b>			
Charakteristik:	Lückiger Ufergehölzstreifen bestehend aus Alnus glutinosa und Salix sp.. Die Krautschicht besteht v.a. aus Urtica dioica, sowie, bedingt durch die ans Gewässer reichende Bewirtschaftung, verschiedenen Wiesenarten.			
	Bearbeiter: Axel Schmidt			
lfd. Nummer:	<b>1014</b>	Fläche: in m <sup>2</sup>	<b>100</b>	Länge in m:
Bestandestyp:	<b>0204 Streuobstbestand (Streuobstwiese/-weide, Obstbaumreihen)</b>			
Charakteristik:				
	Bearbeiter: Axel Schmidt			
lfd. Nummer:	<b>1015</b>	Fläche: in m <sup>2</sup>	<b>619</b>	Länge in m:
Bestandestyp:	<b>0204 Streuobstbestand (Streuobstwiese/-weide, Obstbaumreihen)</b>			
Charakteristik:				
	Bearbeiter: Axel Schmidt			

lfd. Nummer:	<b>1016</b>	Fläche: in m <sup>2</sup>	<b>1397</b>	Länge in m:
Bestandestyp:	<b>0202 Uferbegleitgehölz</b>			
Charakteristik:	Lückiger Ufergehölzstreifen bestehend aus <i>Alnus glutinosa</i> , <i>Salix</i> sp., <i>Prunus padus</i> und <i>Fraxinus excelsior</i> . Die Krautschicht besteht v.a. aus <i>Urtica dioica</i> und <i>Filipendula ulmaria</i> .			
	Bearbeiter: Axel Schmidt			
lfd. Nummer:	<b>1017</b>	Fläche: in m <sup>2</sup>	<b>230</b>	Länge in m:
Bestandestyp:	<b>0204 Streuobstbestand (Streuobstwiese/-weide, Obstbaumreihen)</b>			
Charakteristik:				
	Bearbeiter: Axel Schmidt			
lfd. Nummer:	<b>1018</b>	Fläche: in m <sup>2</sup>	<b>1277</b>	Länge in m:
Bestandestyp:	<b>0204 Streuobstbestand (Streuobstwiese/-weide, Obstbaumreihen)</b>			
Charakteristik:				
	Bearbeiter: Axel Schmidt			
lfd. Nummer:	<b>1019</b>	Fläche: in m <sup>2</sup>	<b>378</b>	Länge in m:
Bestandestyp:	<b>0204 Streuobstbestand (Streuobstwiese/-weide, Obstbaumreihen)</b>			
Charakteristik:				
	Bearbeiter: Axel Schmidt			
lfd. Nummer:	<b>1020</b>	Fläche: in m <sup>2</sup>	<b>278</b>	Länge in m:
Bestandestyp:	<b>0204 Streuobstbestand (Streuobstwiese/-weide, Obstbaumreihen)</b>			
Charakteristik:				
	Bearbeiter: Axel Schmidt			
lfd. Nummer:	<b>1021</b>	Fläche: in m <sup>2</sup>	<b>249</b>	Länge in m:
Bestandestyp:	<b>0206 Baumreihe, Allee</b>			
Charakteristik:				
	Bearbeiter: Axel Schmidt			
lfd. Nummer:	<b>1022</b>	Fläche: in m <sup>2</sup>	<b>131</b>	Länge in m:
Bestandestyp:	<b>0204 Streuobstbestand (Streuobstwiese/-weide, Obstbaumreihen)</b>			
Charakteristik:				
	Bearbeiter: Axel Schmidt			
lfd. Nummer:	<b>1023</b>	Fläche: in m <sup>2</sup>	<b>838</b>	Länge in m:
Bestandestyp:	<b>0202 Uferbegleitgehölz</b>			
Charakteristik:	Lückiger Ufergehölzstreifen bestehend v.a. aus <i>Alnus glutinosa</i> . Die Krautschicht besteht v.a. aus <i>Urtica dioica</i> .			
	Bearbeiter: Axel Schmidt			
lfd. Nummer:	<b>1024</b>	Fläche: in m <sup>2</sup>	<b>184</b>	Länge in m:
Bestandestyp:	<b>0204 Streuobstbestand (Streuobstwiese/-weide, Obstbaumreihen)</b>			
Charakteristik:				
	Bearbeiter: Axel Schmidt			
lfd. Nummer:	<b>1025</b>	Fläche: in m <sup>2</sup>	<b>412</b>	Länge in m:
Bestandestyp:	<b>0204 Streuobstbestand (Streuobstwiese/-weide, Obstbaumreihen)</b>			
Charakteristik:				
	Bearbeiter: Axel Schmidt			
lfd. Nummer:	<b>1026</b>	Fläche: in m <sup>2</sup>	<b>276</b>	Länge in m:
Bestandestyp:	<b>0204 Streuobstbestand (Streuobstwiese/-weide, Obstbaumreihen)</b>			
Charakteristik:				
	Bearbeiter: Axel Schmidt			
lfd. Nummer:	<b>1027</b>	Fläche: in m <sup>2</sup>	<b>295</b>	Länge in m:
Bestandestyp:	<b>0204 Streuobstbestand (Streuobstwiese/-weide, Obstbaumreihen)</b>			
Charakteristik:				
	Bearbeiter: Axel Schmidt			

lfd. Nummer:	<b>1028</b>	Fläche: in m <sup>2</sup>	<b>350</b>	Länge in m:
Bestandestyp:	<b>0204 Streuobstbestand (Streuobstwiese/-weide, Obstbaumreihen)</b>			
Charakteristik:				
	Bearbeiter: Axel Schmidt			
lfd. Nummer:	<b>1029</b>	Fläche: in m <sup>2</sup>	<b>376</b>	Länge in m:
Bestandestyp:	<b>0204 Streuobstbestand (Streuobstwiese/-weide, Obstbaumreihen)</b>			
Charakteristik:				
	Bearbeiter: Axel Schmidt			
lfd. Nummer:	<b>1030</b>	Fläche: in m <sup>2</sup>	<b>254</b>	Länge in m:
Bestandestyp:	<b>0204 Streuobstbestand (Streuobstwiese/-weide, Obstbaumreihen)</b>			
Charakteristik:				
	Bearbeiter: Axel Schmidt			
lfd. Nummer:	<b>1031</b>	Fläche: in m <sup>2</sup>	<b>1400</b>	Länge in m:
Bestandestyp:	<b>0202 Uferbegleitgehölz</b>			
Charakteristik:	Lückiger Ufergehölzstreifen bestehend aus <i>Alnus glutinosa</i> und <i>Salix</i> sp.. Die Krautschicht besteht v.a. aus <i>Urtica dioica</i> , sowie, bedingt durch die ans Gewässer reichende Bewirtschaftung, verschiedenen Wiesenarten.			
	Bearbeiter: Axel Schmidt			
lfd. Nummer:	<b>1032</b>	Fläche: in m <sup>2</sup>	<b>80</b>	Länge in m:
Bestandestyp:	<b>0204 Streuobstbestand (Streuobstwiese/-weide, Obstbaumreihen)</b>			
Charakteristik:				
	Bearbeiter: Axel Schmidt			
lfd. Nummer:	<b>1033</b>	Fläche: in m <sup>2</sup>	<b>256</b>	Länge in m:
Bestandestyp:	<b>0203 Heckenzug</b>			
Charakteristik:				
	Bearbeiter: Axel Schmidt			
lfd. Nummer:	<b>1034</b>	Fläche: in m <sup>2</sup>	<b>253</b>	Länge in m:
Bestandestyp:	<b>0204 Streuobstbestand (Streuobstwiese/-weide, Obstbaumreihen)</b>			
Charakteristik:				
	Bearbeiter: Axel Schmidt			
lfd. Nummer:	<b>1035</b>	Fläche: in m <sup>2</sup>	<b>251</b>	Länge in m:
Bestandestyp:	<b>0204 Streuobstbestand (Streuobstwiese/-weide, Obstbaumreihen)</b>			
Charakteristik:				
	Bearbeiter: Axel Schmidt			
lfd. Nummer:	<b>1036</b>	Fläche: in m <sup>2</sup>	<b>817</b>	Länge in m:
Bestandestyp:	<b>0204 Streuobstbestand (Streuobstwiese/-weide, Obstbaumreihen)</b>			
Charakteristik:				
	Bearbeiter: Axel Schmidt			
lfd. Nummer:	<b>1037</b>	Fläche: in m <sup>2</sup>	<b>171</b>	Länge in m:
Bestandestyp:	<b>0204 Streuobstbestand (Streuobstwiese/-weide, Obstbaumreihen)</b>			
Charakteristik:				
	Bearbeiter: Axel Schmidt			
lfd. Nummer:	<b>1038</b>	Fläche: in m <sup>2</sup>	<b>643</b>	Länge in m:
Bestandestyp:	<b>0204 Streuobstbestand (Streuobstwiese/-weide, Obstbaumreihen)</b>			
Charakteristik:				
	Bearbeiter: Axel Schmidt			
lfd. Nummer:	<b>1039</b>	Fläche: in m <sup>2</sup>	<b>563</b>	Länge in m:
Bestandestyp:	<b>0204 Streuobstbestand (Streuobstwiese/-weide, Obstbaumreihen)</b>			
Charakteristik:				
	Bearbeiter: Axel Schmidt			

lfd. Nummer:	<b>1040</b>	Fläche: in m <sup>2</sup>	<b>193</b>	Länge in m:
Bestandestyp:	<b>0204 Streuobstbestand (Streuobstwiese/-weide, Obstbaumreihen)</b>			
Charakteristik:				
	Bearbeiter: Axel Schmidt			
lfd. Nummer:	<b>1041</b>	Fläche: in m <sup>2</sup>	<b>43</b>	Länge in m:
Bestandestyp:	<b>0204 Streuobstbestand (Streuobstwiese/-weide, Obstbaumreihen)</b>			
Charakteristik:				
	Bearbeiter: Axel Schmidt			
lfd. Nummer:	<b>1042</b>	Fläche: in m <sup>2</sup>	<b>230</b>	Länge in m:
Bestandestyp:	<b>0206 Baumreihe, Allee</b>			
Charakteristik:				
	Bearbeiter: Axel Schmidt			
lfd. Nummer:	<b>1043</b>	Fläche: in m <sup>2</sup>	<b>188</b>	Länge in m:
Bestandestyp:	<b>0204 Streuobstbestand (Streuobstwiese/-weide, Obstbaumreihen)</b>			
Charakteristik:				
	Bearbeiter: Axel Schmidt			
lfd. Nummer:	<b>1044</b>	Fläche: in m <sup>2</sup>	<b>74</b>	Länge in m:
Bestandestyp:	<b>0204 Streuobstbestand (Streuobstwiese/-weide, Obstbaumreihen)</b>			
Charakteristik:				
	Bearbeiter: Axel Schmidt			
lfd. Nummer:	<b>1045</b>	Fläche: in m <sup>2</sup>	<b>121</b>	Länge in m:
Bestandestyp:	<b>0203 Heckenzug</b>			
Charakteristik:				
	Bearbeiter: Axel Schmidt			
lfd. Nummer:	<b>1046</b>	Fläche: in m <sup>2</sup>	<b>593</b>	Länge in m:
Bestandestyp:	<b>0204 Streuobstbestand (Streuobstwiese/-weide, Obstbaumreihen)</b>			
Charakteristik:				
	Bearbeiter: Axel Schmidt			
lfd. Nummer:	<b>1047</b>	Fläche: in m <sup>2</sup>	<b>109</b>	Länge in m:
Bestandestyp:	<b>0201 Kleinstwaldfläche ("Feldgehölz"), Gebüsch oder Baumgruppe unter 1000m<sup>2</sup></b>			
Charakteristik:	Naturnahes Laub-Feldgehölz auf Böschung mit folgenden in der Region für diesen Typ charakteristischen Gehölzarten: Quercus robur, Corylus avellana, Betula pendula, Prunus padus. Die Krautschicht ist durch Wiesenarten geprägt.			
	Bearbeiter: Axel Schmidt			
lfd. Nummer:	<b>1048</b>	Fläche: in m <sup>2</sup>	<b>236</b>	Länge in m:
Bestandestyp:	<b>0203 Heckenzug</b>			
Charakteristik:				
	Bearbeiter: Axel Schmidt			
lfd. Nummer:	<b>1049</b>	Fläche: in m <sup>2</sup>	<b>383</b>	Länge in m:
Bestandestyp:	<b>0202 Uferbegleitgehölz</b>			
Charakteristik:	Für Bäche des Gebietes charakteristischer Ufergehölzstreifen mit standortgerechter Gehölz- und Krautschicht unterschiedlicher Altersklassen. Breite meist zwischen 5 und 10 Meter. Bei den Gehölzen dominieren Alnus glutinosa bzw. Fraxinus excelsior. Zusätzlich kommen Prunus padus und verschiedene Salix-Arten vor. Im Unterwuchs sind Aegopodium podagraria, Lamiastrum galeobdolon, Geum urbanum und Alliariae petiolata häufig.			
	Bearbeiter: Axel Schmidt			
lfd. Nummer:	<b>1050</b>	Fläche: in m <sup>2</sup>	<b>776</b>	Länge in m:
Bestandestyp:	<b>0402 Fließendes Gewässer</b>			
Charakteristik:				
	Bearbeiter: Axel Schmidt			

lfd. Nummer:	<b>1051</b>	Fläche: in m <sup>2</sup>	<b>239</b>	Länge in m:
Bestandestyp:	<b>0402 Fließendes Gewässer</b>			
Charakteristik:				
	Bearbeiter: Axel Schmidt			
lfd. Nummer:	<b>1052</b>	Fläche: in m <sup>2</sup>	<b>3971</b>	Länge in m:
Bestandestyp:	<b>0402 Fließendes Gewässer</b>			
Charakteristik:				
	Bearbeiter: Axel Schmidt			
lfd. Nummer:	<b>1053</b>	Fläche: in m <sup>2</sup>	<b>9237</b>	Länge in m:
Bestandestyp:	<b>0402 Fließendes Gewässer</b>			
Charakteristik:	Sehr naturnaher Bach mit durchschnittlich 6-7m Bettbreite und geringem Gefälle. Linienführung natürlich bogig bis leicht mäandrierend und standortgerechte Substratverhältnisse. Ausgeprägter standortgerechter Ufergehölzstreifen (GP1)			
	Bearbeiter: Axel Schmidt			
lfd. Nummer:	<b>1054</b>	Fläche: in m <sup>2</sup>	<b>999</b>	Länge in m:
Bestandestyp:	<b>0202 Uferbegleitgehölz</b>			
Charakteristik:	Lückiger Ufergehölzstreifen bestehend aus <i>Alnus glutinosa</i> , <i>Salix</i> sp., <i>Populus nigra</i> , <i>Prunus padus</i> und <i>Fraxinus excelsior</i> . Die Krautschicht besteht v.a. aus <i>Urtica dioica</i> und <i>Filipendula ulmaria</i> .			
	Bearbeiter: Axel Schmidt			
lfd. Nummer:	<b>1055</b>	Fläche: in m <sup>2</sup>	<b>7908</b>	Länge in m:
Bestandestyp:	<b>0202 Uferbegleitgehölz</b>			
Charakteristik:	Für Bäche des Gebietes charakteristischer Ufergehölzstreifen mit standortgerechter Gehölz- und Krautschicht unterschiedlicher Altersklassen. Breite meist zwischen 5 und 10 Meter. Bei den Gehölzen dominieren <i>Alnus glutinosa</i> bzw. <i>Fraxinus excelsior</i> . Zusätzlich kommen <i>Prunus padus</i> und verschiedene <i>Salix</i> -Arten vor. Im Unterwuchs sind <i>Aegopodium podagraria</i> und <i>Urtica dioica</i> häufig.			
	Bearbeiter: Axel Schmidt			
lfd. Nummer:	<b>1056</b>	Fläche: in m <sup>2</sup>	<b>251</b>	Länge in m:
Bestandestyp:	<b>0204 Streuobstbestand (Streuobstwiese/-weide, Obstbaumreihen)</b>			
Charakteristik:				
	Bearbeiter: Axel Schmidt			
lfd. Nummer:	<b>1057</b>	Fläche: in m <sup>2</sup>	<b>2543</b>	Länge in m:
Bestandestyp:	<b>0402 Fließendes Gewässer</b>			
Charakteristik:	Relativ naturferner Bach mit durchschnittlich 1m Bettbreite und geringem Gefälle. Linienführung gestreckt und standortgerechte Substratverhältnisse. Nur punktuelle Ufersicherungen durch Blockwurf vorhanden. Aufgrund der direkt an den Bach heranreichenden Wiesenbewirtschaftung fehlen ein begleitender Ufergehölzstreifen sowie ein Krautsaum (GP2).			
	Bearbeiter: Axel Schmidt			
lfd. Nummer:	<b>1058</b>	Fläche: in m <sup>2</sup>	<b>256</b>	Länge in m:
Bestandestyp:	<b>0204 Streuobstbestand (Streuobstwiese/-weide, Obstbaumreihen)</b>			
Charakteristik:				
	Bearbeiter: Axel Schmidt			
lfd. Nummer:	<b>1059</b>	Fläche: in m <sup>2</sup>	<b>195</b>	Länge in m:
Bestandestyp:	<b>0204 Streuobstbestand (Streuobstwiese/-weide, Obstbaumreihen)</b>			
Charakteristik:				
	Bearbeiter: Axel Schmidt			
lfd. Nummer:	<b>1060</b>	Fläche: in m <sup>2</sup>	<b>576</b>	Länge in m:
Bestandestyp:	<b>0204 Streuobstbestand (Streuobstwiese/-weide, Obstbaumreihen)</b>			
Charakteristik:				
	Bearbeiter: Axel Schmidt			



lfd. Nummer: **1061** Fläche: in m<sup>2</sup> **1817** Länge in m:  
 Bestandestyp: **0202 Uferbegleitgehölz**  
 Charakteristik: Uferbegleitgehölz an ehemaligem Wiesengraben aus *Alnus glutinosa*, *Prunus padus*, *Salix sp.* und viel *Urtica dioica* im Unterwuchs.

Bearbeiter: Axel Schmidt

lfd. Nummer: **1062** Fläche: in m<sup>2</sup> **371** Länge in m:  
 Bestandestyp: **0204 Streuobstbestand (Streuobstwiese/-weide, Obstbaumreihen)**  
 Charakteristik:

Bearbeiter: Axel Schmidt

lfd. Nummer: **1063** Fläche: in m<sup>2</sup> **2768** Länge in m:  
 Bestandestyp: **0402 Fließendes Gewässer**  
 Charakteristik: Naturferner vollkommen regulierter Bach mit ca. 2m Sohlbreite. Linienführung gestreckt bis weit bogig. Weitgehendes Trapezprofil mit durchgehend befestigten Uferböschungen. Sohle noch natürlich. Gehölze fehlen vollständig. Die Krautschicht ist geprägt von Wiesenarten sowie *Filipendula ulmaria* und *Phalaris arundinacea* (GP4).

Bearbeiter: Axel Schmidt

lfd. Nummer: **1064** Fläche: in m<sup>2</sup> **1021** Länge in m:  
 Bestandestyp: **0203 Heckenzug**  
 Charakteristik:

Bearbeiter: Axel Schmidt

lfd. Nummer: **1065** Fläche: in m<sup>2</sup> **2477** Länge in m:  
 Bestandestyp: **0402 Fließendes Gewässer**  
 Charakteristik:

Bearbeiter: Axel Schmidt

lfd. Nummer: **1066** Fläche: in m<sup>2</sup> **661** Länge in m:  
 Bestandestyp: **0204 Streuobstbestand (Streuobstwiese/-weide, Obstbaumreihen)**  
 Charakteristik:

Bearbeiter: Axel Schmidt

lfd. Nummer: **1067** Fläche: in m<sup>2</sup> **169** Länge in m:  
 Bestandestyp: **0203 Heckenzug**  
 Charakteristik:

Bearbeiter: Axel Schmidt

lfd. Nummer: **1068** Fläche: in m<sup>2</sup> **5489** Länge in m:  
 Bestandestyp: **0402 Fließendes Gewässer**  
 Charakteristik: Naturferner vollkommen regulierter Bach mit ca. 3,5m Sohlbreite. Linienführung gestreckt bis weit bogig. Weitgehendes Trapezprofil mit durchgehend befestigten Uferböschungen. Sohle noch natürlich. Gehölze fehlen vollständig. Die Krautschicht ist geprägt von Wiesenarten (GP5).

Bearbeiter: Axel Schmidt

lfd. Nummer: **1069** Fläche: in m<sup>2</sup> **630** Länge in m:  
 Bestandestyp: **0202 Uferbegleitgehölz**  
 Charakteristik: Ehemaliges Bachbegleitgehölz aus *Salix sp.*, *Alnus glutinosa*, *Prunus padus* und Wiesenarten im Unterwuchs.

Bearbeiter: Axel Schmidt

lfd. Nummer: **1070** Fläche: in m<sup>2</sup> **563** Länge in m:  
 Bestandestyp: **0402 Fließendes Gewässer**  
 Charakteristik:

Bearbeiter: Axel Schmidt

lfd. Nummer: **1071** Fläche: in m<sup>2</sup> **121** Länge in m:  
 Bestandestyp: **0204 Streuobstbestand (Streuobstwiese/-weide, Obstbaumreihen)**  
 Charakteristik:

Bearbeiter: Axel Schmidt

lfd. Nummer:	<b>1072</b>	Fläche: in m <sup>2</sup>	<b>5151</b>	Länge in m:
Bestandestyp:	<b>0202 Uferbegleitgehölz</b>			
Charakteristik:	Uferbegleitgehölz an ehemaligem Wiesengraben aus Alnus glutinosa, Prunus padus, Salix sp. und viel Urtica dioica im Unterwuchs.			
	Bearbeiter: Axel Schmidt			
lfd. Nummer:	<b>1073</b>	Fläche: in m <sup>2</sup>	<b>515</b>	Länge in m:
Bestandestyp:	<b>0204 Streuobstbestand (Streuobstwiese/-weide, Obstbaumreihen)</b>			
Charakteristik:				
	Bearbeiter: Axel Schmidt			
lfd. Nummer:	<b>1074</b>	Fläche: in m <sup>2</sup>	<b>384</b>	Länge in m:
Bestandestyp:	<b>0204 Streuobstbestand (Streuobstwiese/-weide, Obstbaumreihen)</b>			
Charakteristik:				
	Bearbeiter: Axel Schmidt			
lfd. Nummer:	<b>1075</b>	Fläche: in m <sup>2</sup>	<b>391</b>	Länge in m:
Bestandestyp:	<b>0204 Streuobstbestand (Streuobstwiese/-weide, Obstbaumreihen)</b>			
Charakteristik:				
	Bearbeiter: Axel Schmidt			
lfd. Nummer:	<b>1076</b>	Fläche: in m <sup>2</sup>	<b>3703</b>	Länge in m:
Bestandestyp:	<b>0402 Fließendes Gewässer</b>			
Charakteristik:	Bach mit durchschnittlich 2m Bettbreite und geringem Gefälle. Linienführung bogig bis deutlich mäandrierend und standortgerechte Substratverhältnisse. Nur punktuelle Ufersicherungen durch Blockwurf vorhanden. Größtenteils ein ausgeprägter standortgerechter Ufergehölzstreifen (GP6).			
	Bearbeiter: Axel Schmidt			
lfd. Nummer:	<b>1077</b>	Fläche: in m <sup>2</sup>	<b>286</b>	Länge in m:
Bestandestyp:	<b>0206 Baumreihe, Allee</b>			
Charakteristik:				
	Bearbeiter: Axel Schmidt			
lfd. Nummer:	<b>2001</b>	Fläche: in m <sup>2</sup>	<b>62159</b>	Länge in m: <b>697</b>
Bestandestyp:	<b>0102 Nadelwald/Nadelholzforst</b>			
Charakteristik:				
	Bearbeiter: Axel Schmidt			
lfd. Nummer:	<b>2002</b>	Fläche: in m <sup>2</sup>	<b>143807</b>	Länge in m: <b>1172</b>
Bestandestyp:	<b>0102 Nadelwald/Nadelholzforst</b>			
Charakteristik:				
	Bearbeiter: Axel Schmidt			
lfd. Nummer:	<b>2003</b>	Fläche: in m <sup>2</sup>	<b>9474</b>	Länge in m: <b>203</b>
Bestandestyp:	<b>0102 Nadelwald/Nadelholzforst</b>			
Charakteristik:				
	Bearbeiter: Axel Schmidt			
lfd. Nummer:	<b>2004</b>	Fläche: in m <sup>2</sup>	<b>3040</b>	Länge in m: <b>112</b>
Bestandestyp:	<b>0102 Nadelwald/Nadelholzforst</b>			
Charakteristik:				
	Bearbeiter: Axel Schmidt			
lfd. Nummer:	<b>2005</b>	Fläche: in m <sup>2</sup>	<b>13703</b>	Länge in m: <b>268</b>
Bestandestyp:	<b>0102 Nadelwald/Nadelholzforst</b>			
Charakteristik:				
	Bearbeiter: Axel Schmidt			

lfd. Nummer:	<b>2006</b>	Fläche: in m <sup>2</sup>	<b>30589</b>	Länge in m:	<b>373</b>
Bestandestyp:	<b>0102 Nadelwald/Nadelholzforst</b>				
Charakteristik:					
		Bearbeiter:	Axel Schmidt		
lfd. Nummer:	<b>2007</b>	Fläche: in m <sup>2</sup>	<b>80117</b>	Länge in m:	<b>844</b>
Bestandestyp:	<b>0103 Laub-Nadel-Mischwald/Laub-Nadelholz-Mischforst</b>				
Charakteristik:					
		Bearbeiter:	Axel Schmidt		
lfd. Nummer:	<b>2008</b>	Fläche: in m <sup>2</sup>	<b>74972</b>	Länge in m:	<b>925</b>
Bestandestyp:	<b>0102 Nadelwald/Nadelholzforst</b>				
Charakteristik:					
		Bearbeiter:	Axel Schmidt		
lfd. Nummer:	<b>2009</b>	Fläche: in m <sup>2</sup>	<b>2875</b>	Länge in m:	<b>142</b>
Bestandestyp:	<b>0104 Laubwald/Laubholzforst</b>				
Charakteristik:					
		Bearbeiter:	Axel Schmidt		
lfd. Nummer:	<b>2010</b>	Fläche: in m <sup>2</sup>	<b>10732</b>	Länge in m:	<b>299</b>
Bestandestyp:	<b>0102 Nadelwald/Nadelholzforst</b>				
Charakteristik:					
		Bearbeiter:	Axel Schmidt		
lfd. Nummer:	<b>2011</b>	Fläche: in m <sup>2</sup>	<b>3319</b>	Länge in m:	<b>197</b>
Bestandestyp:	<b>0104 Laubwald/Laubholzforst</b>				
Charakteristik:					
		Bearbeiter:	Axel Schmidt		
lfd. Nummer:	<b>2012</b>	Fläche: in m <sup>2</sup>	<b>118099</b>	Länge in m:	<b>1261</b>
Bestandestyp:	<b>0102 Nadelwald/Nadelholzforst</b>				
Charakteristik:					
		Bearbeiter:	Axel Schmidt		
lfd. Nummer:	<b>2013</b>	Fläche: in m <sup>2</sup>	<b>13164</b>	Länge in m:	<b>289</b>
Bestandestyp:	<b>0102 Nadelwald/Nadelholzforst</b>				
Charakteristik:					
		Bearbeiter:	Axel Schmidt		
lfd. Nummer:	<b>2014</b>	Fläche: in m <sup>2</sup>	<b>4710</b>	Länge in m:	<b>182</b>
Bestandestyp:	<b>0104 Laubwald/Laubholzforst</b>				
Charakteristik:					
		Bearbeiter:	Axel Schmidt		
lfd. Nummer:	<b>2015</b>	Fläche: in m <sup>2</sup>	<b>5488</b>	Länge in m:	<b>252</b>
Bestandestyp:	<b>0102 Nadelwald/Nadelholzforst</b>				
Charakteristik:					
		Bearbeiter:	Axel Schmidt		
lfd. Nummer:	<b>2016</b>	Fläche: in m <sup>2</sup>	<b>6372</b>	Länge in m:	<b>171</b>
Bestandestyp:	<b>0104 Laubwald/Laubholzforst</b>				
Charakteristik:					
		Bearbeiter:	Axel Schmidt		
lfd. Nummer:	<b>2017</b>	Fläche: in m <sup>2</sup>	<b>284710</b>	Länge in m:	<b>1410</b>
Bestandestyp:	<b>0104 Laubwald/Laubholzforst</b>				
Charakteristik:					
		Bearbeiter:	Axel Schmidt		

lfd. Nummer:	<b>2018</b>	Fläche: in m <sup>2</sup>	<b>61072</b>	Länge in m:	<b>541</b>
Bestandestyp:	<b>0103 Laub-Nadel-Mischwald/Laub-Nadelholz-Mischforst</b>				
Charakteristik:					
	Bearbeiter: Axel Schmidt				
lfd. Nummer:	<b>2019</b>	Fläche: in m <sup>2</sup>	<b>31606</b>	Länge in m:	<b>365</b>
Bestandestyp:	<b>0102 Nadelwald/Nadelholzforst</b>				
Charakteristik:					
	Bearbeiter: Axel Schmidt				
lfd. Nummer:	<b>2020</b>	Fläche: in m <sup>2</sup>	<b>7007</b>	Länge in m:	<b>247</b>
Bestandestyp:	<b>0102 Nadelwald/Nadelholzforst</b>				
Charakteristik:					
	Bearbeiter: Axel Schmidt				
lfd. Nummer:	<b>2021</b>	Fläche: in m <sup>2</sup>	<b>203262</b>	Länge in m:	<b>1329</b>
Bestandestyp:	<b>0102 Nadelwald/Nadelholzforst</b>				
Charakteristik:					
	Bearbeiter: Axel Schmidt				
lfd. Nummer:	<b>2022</b>	Fläche: in m <sup>2</sup>	<b>448217</b>	Länge in m:	<b>1604</b>
Bestandestyp:	<b>0102 Nadelwald/Nadelholzforst</b>				
Charakteristik:					
	Bearbeiter: Axel Schmidt				
lfd. Nummer:	<b>2023</b>	Fläche: in m <sup>2</sup>	<b>10266</b>	Länge in m:	<b>300</b>
Bestandestyp:	<b>0103 Laub-Nadel-Mischwald/Laub-Nadelholz-Mischforst</b>				
Charakteristik:					
	Bearbeiter: Axel Schmidt				
lfd. Nummer:	<b>2024</b>	Fläche: in m <sup>2</sup>	<b>2513</b>	Länge in m:	<b>334</b>
Bestandestyp:	<b>0104 Laubwald/Laubholzforst</b>				
Charakteristik:					
	Bearbeiter: Axel Schmidt				
lfd. Nummer:	<b>2025</b>	Fläche: in m <sup>2</sup>	<b>9218</b>	Länge in m:	<b>253</b>
Bestandestyp:	<b>0104 Laubwald/Laubholzforst</b>				
Charakteristik:					
	Bearbeiter: Axel Schmidt				
lfd. Nummer:	<b>2026</b>	Fläche: in m <sup>2</sup>	<b>5867</b>	Länge in m:	<b>184</b>
Bestandestyp:	<b>0103 Laub-Nadel-Mischwald/Laub-Nadelholz-Mischforst</b>				
Charakteristik:					
	Bearbeiter: Axel Schmidt				
lfd. Nummer:	<b>2027</b>	Fläche: in m <sup>2</sup>	<b>3604</b>	Länge in m:	<b>115</b>
Bestandestyp:	<b>0104 Laubwald/Laubholzforst</b>				
Charakteristik:					
	Bearbeiter: Axel Schmidt				
lfd. Nummer:	<b>2028</b>	Fläche: in m <sup>2</sup>	<b>4299</b>	Länge in m:	<b>191</b>
Bestandestyp:	<b>0102 Nadelwald/Nadelholzforst</b>				
Charakteristik:					
	Bearbeiter: Axel Schmidt				
lfd. Nummer:	<b>2029</b>	Fläche: in m <sup>2</sup>	<b>59939</b>	Länge in m:	<b>507</b>
Bestandestyp:	<b>0102 Nadelwald/Nadelholzforst</b>				
Charakteristik:					
	Bearbeiter: Axel Schmidt				

lfd. Nummer:	<b>2030</b>	Fläche: in m <sup>2</sup>	<b>14821</b>	Länge in m:	<b>291</b>
Bestandestyp:	<b>0102 Nadelwald/Nadelholzforst</b>				
Charakteristik:					
	Bearbeiter: Axel Schmidt				
lfd. Nummer:	<b>2031</b>	Fläche: in m <sup>2</sup>	<b>210284</b>	Länge in m:	<b>1136</b>
Bestandestyp:	<b>0102 Nadelwald/Nadelholzforst</b>				
Charakteristik:					
	Bearbeiter: Axel Schmidt				
lfd. Nummer:	<b>2032</b>	Fläche: in m <sup>2</sup>	<b>1087</b>	Länge in m:	<b>83</b>
Bestandestyp:	<b>0104 Laubwald/Laubholzforst</b>				
Charakteristik:					
	Bearbeiter: Axel Schmidt				
lfd. Nummer:	<b>2033</b>	Fläche: in m <sup>2</sup>	<b>1776</b>	Länge in m:	<b>88</b>
Bestandestyp:	<b>0204 Streuobstbestand (Streuobstwiese/-weide, Obstbaumreihen)</b>				
Charakteristik:					
	Bearbeiter: Axel Schmidt				
lfd. Nummer:	<b>2034</b>	Fläche: in m <sup>2</sup>	<b>1425</b>	Länge in m:	<b>76</b>
Bestandestyp:	<b>0103 Laub-Nadel-Mischwald/Laub-Nadelholz-Mischforst</b>				
Charakteristik:					
	Bearbeiter: Axel Schmidt				
lfd. Nummer:	<b>2035</b>	Fläche: in m <sup>2</sup>	<b>3224</b>	Länge in m:	<b>128</b>
Bestandestyp:	<b>0204 Streuobstbestand (Streuobstwiese/-weide, Obstbaumreihen)</b>				
Charakteristik:					
	Bearbeiter: Axel Schmidt				
lfd. Nummer:	<b>2036</b>	Fläche: in m <sup>2</sup>	<b>1550</b>	Länge in m:	<b>97</b>
Bestandestyp:	<b>0204 Streuobstbestand (Streuobstwiese/-weide, Obstbaumreihen)</b>				
Charakteristik:					
	Bearbeiter: Axel Schmidt				
lfd. Nummer:	<b>2037</b>	Fläche: in m <sup>2</sup>	<b>1908</b>	Länge in m:	<b>109</b>
Bestandestyp:	<b>0204 Streuobstbestand (Streuobstwiese/-weide, Obstbaumreihen)</b>				
Charakteristik:					
	Bearbeiter: Axel Schmidt				
lfd. Nummer:	<b>2038</b>	Fläche: in m <sup>2</sup>	<b>2093</b>	Länge in m:	<b>97</b>
Bestandestyp:	<b>0204 Streuobstbestand (Streuobstwiese/-weide, Obstbaumreihen)</b>				
Charakteristik:					
	Bearbeiter: Axel Schmidt				
lfd. Nummer:	<b>2039</b>	Fläche: in m <sup>2</sup>	<b>2057</b>	Länge in m:	<b>107</b>
Bestandestyp:	<b>0204 Streuobstbestand (Streuobstwiese/-weide, Obstbaumreihen)</b>				
Charakteristik:					
	Bearbeiter: Axel Schmidt				
lfd. Nummer:	<b>2040</b>	Fläche: in m <sup>2</sup>	<b>3324</b>	Länge in m:	<b>196</b>
Bestandestyp:	<b>0104 Laubwald/Laubholzforst</b>				
Charakteristik:					
	Bearbeiter: Axel Schmidt				
lfd. Nummer:	<b>2041</b>	Fläche: in m <sup>2</sup>	<b>3127</b>	Länge in m:	<b>112</b>
Bestandestyp:	<b>0204 Streuobstbestand (Streuobstwiese/-weide, Obstbaumreihen)</b>				
Charakteristik:					
	Bearbeiter: Axel Schmidt				

lfd. Nummer:	<b>2042</b>	Fläche: in m <sup>2</sup>	<b>956</b>	Länge in m:	<b>61</b>
Bestandestyp:	<b>0204 Streuobstbestand (Streuobstwiese/-weide, Obstbaumreihen)</b>				
Charakteristik:	Bearbeiter: Axel Schmidt				
lfd. Nummer:	<b>2043</b>	Fläche: in m <sup>2</sup>	<b>1636</b>	Länge in m:	<b>98</b>
Bestandestyp:	<b>0204 Streuobstbestand (Streuobstwiese/-weide, Obstbaumreihen)</b>				
Charakteristik:	Bearbeiter: Axel Schmidt				
lfd. Nummer:	<b>2044</b>	Fläche: in m <sup>2</sup>	<b>819</b>	Länge in m:	<b>73</b>
Bestandestyp:	<b>0204 Streuobstbestand (Streuobstwiese/-weide, Obstbaumreihen)</b>				
Charakteristik:	Bearbeiter: Axel Schmidt				
lfd. Nummer:	<b>2045</b>	Fläche: in m <sup>2</sup>	<b>2128</b>	Länge in m:	<b>135</b>
Bestandestyp:	<b>0204 Streuobstbestand (Streuobstwiese/-weide, Obstbaumreihen)</b>				
Charakteristik:	Bearbeiter: Axel Schmidt				
lfd. Nummer:	<b>2046</b>	Fläche: in m <sup>2</sup>	<b>1878</b>	Länge in m:	<b>103</b>
Bestandestyp:	<b>0104 Laubwald/Laubholzforst</b>				
Charakteristik:	Bearbeiter: Axel Schmidt				
lfd. Nummer:	<b>2047</b>	Fläche: in m <sup>2</sup>	<b>1054</b>	Länge in m:	<b>87</b>
Bestandestyp:	<b>0204 Streuobstbestand (Streuobstwiese/-weide, Obstbaumreihen)</b>				
Charakteristik:	Bearbeiter: Axel Schmidt				
lfd. Nummer:	<b>2048</b>	Fläche: in m <sup>2</sup>	<b>1430</b>	Länge in m:	<b>73</b>
Bestandestyp:	<b>0204 Streuobstbestand (Streuobstwiese/-weide, Obstbaumreihen)</b>				
Charakteristik:	Bearbeiter: Axel Schmidt				
lfd. Nummer:	<b>2049</b>	Fläche: in m <sup>2</sup>	<b>2004</b>	Länge in m:	<b>108</b>
Bestandestyp:	<b>0204 Streuobstbestand (Streuobstwiese/-weide, Obstbaumreihen)</b>				
Charakteristik:	Bearbeiter: Axel Schmidt				
lfd. Nummer:	<b>2050</b>	Fläche: in m <sup>2</sup>	<b>4010</b>	Länge in m:	<b>127</b>
Bestandestyp:	<b>0204 Streuobstbestand (Streuobstwiese/-weide, Obstbaumreihen)</b>				
Charakteristik:	Bearbeiter: Axel Schmidt				
lfd. Nummer:	<b>2051</b>	Fläche: in m <sup>2</sup>	<b>15476</b>	Länge in m:	<b>525</b>
Bestandestyp:	<b>0102 Nadelwald/Nadelholzforst</b>				
Charakteristik:	Bearbeiter: Axel Schmidt				
lfd. Nummer:	<b>2052</b>	Fläche: in m <sup>2</sup>	<b>317</b>	Länge in m:	<b>36</b>
Bestandestyp:	<b>0204 Streuobstbestand (Streuobstwiese/-weide, Obstbaumreihen)</b>				
Charakteristik:	Bearbeiter: Axel Schmidt				
lfd. Nummer:	<b>2053</b>	Fläche: in m <sup>2</sup>	<b>1143</b>	Länge in m:	<b>87</b>
Bestandestyp:	<b>0204 Streuobstbestand (Streuobstwiese/-weide, Obstbaumreihen)</b>				
Charakteristik:	Bearbeiter: Axel Schmidt				

lfd. Nummer:	<b>2054</b>	Fläche: in m <sup>2</sup>	<b>1749</b>	Länge in m:	<b>96</b>
Bestandestyp:	<b>0204 Streuobstbestand (Streuobstwiese/-weide, Obstbaumreihen)</b>				
Charakteristik:					
	Bearbeiter: Axel Schmidt				
lfd. Nummer:	<b>2055</b>	Fläche: in m <sup>2</sup>	<b>1126</b>	Länge in m:	<b>129</b>
Bestandestyp:	<b>0202 Uferbegleitgehölz</b>				
Charakteristik:	Lückiger Ufergehölzstreifen bestehend aus Alnus glutinosa und Fraxinus excelsior. Die Krautschicht besteht v.a. aus Urtica dioica und Aegopodium podagraria.				
	Bearbeiter: Axel Schmidt				
lfd. Nummer:	<b>2056</b>	Fläche: in m <sup>2</sup>	<b>995</b>	Länge in m:	<b>75</b>
Bestandestyp:	<b>0204 Streuobstbestand (Streuobstwiese/-weide, Obstbaumreihen)</b>				
Charakteristik:					
	Bearbeiter: Axel Schmidt				
lfd. Nummer:	<b>2057</b>	Fläche: in m <sup>2</sup>	<b>1767</b>	Länge in m:	<b>95</b>
Bestandestyp:	<b>0204 Streuobstbestand (Streuobstwiese/-weide, Obstbaumreihen)</b>				
Charakteristik:					
	Bearbeiter: Axel Schmidt				
lfd. Nummer:	<b>2058</b>	Fläche: in m <sup>2</sup>	<b>1519</b>	Länge in m:	<b>96</b>
Bestandestyp:	<b>0204 Streuobstbestand (Streuobstwiese/-weide, Obstbaumreihen)</b>				
Charakteristik:					
	Bearbeiter: Axel Schmidt				
lfd. Nummer:	<b>2059</b>	Fläche: in m <sup>2</sup>	<b>1061</b>	Länge in m:	<b>68</b>
Bestandestyp:	<b>0204 Streuobstbestand (Streuobstwiese/-weide, Obstbaumreihen)</b>				
Charakteristik:					
	Bearbeiter: Axel Schmidt				
lfd. Nummer:	<b>2060</b>	Fläche: in m <sup>2</sup>	<b>1987</b>	Länge in m:	<b>96</b>
Bestandestyp:	<b>0204 Streuobstbestand (Streuobstwiese/-weide, Obstbaumreihen)</b>				
Charakteristik:					
	Bearbeiter: Axel Schmidt				
lfd. Nummer:	<b>2061</b>	Fläche: in m <sup>2</sup>	<b>1707</b>	Länge in m:	<b>84</b>
Bestandestyp:	<b>0204 Streuobstbestand (Streuobstwiese/-weide, Obstbaumreihen)</b>				
Charakteristik:					
	Bearbeiter: Axel Schmidt				
lfd. Nummer:	<b>2062</b>	Fläche: in m <sup>2</sup>	<b>2562</b>	Länge in m:	<b>114</b>
Bestandestyp:	<b>0204 Streuobstbestand (Streuobstwiese/-weide, Obstbaumreihen)</b>				
Charakteristik:					
	Bearbeiter: Axel Schmidt				
lfd. Nummer:	<b>2063</b>	Fläche: in m <sup>2</sup>	<b>698</b>	Länge in m:	<b>69</b>
Bestandestyp:	<b>0102 Nadelwald/Nadelholzforst</b>				
Charakteristik:					
	Bearbeiter: Axel Schmidt				
lfd. Nummer:	<b>2064</b>	Fläche: in m <sup>2</sup>	<b>3106</b>	Länge in m:	<b>118</b>
Bestandestyp:	<b>0204 Streuobstbestand (Streuobstwiese/-weide, Obstbaumreihen)</b>				
Charakteristik:					
	Bearbeiter: Axel Schmidt				
lfd. Nummer:	<b>2065</b>	Fläche: in m <sup>2</sup>	<b>2203</b>	Länge in m:	<b>97</b>
Bestandestyp:	<b>0204 Streuobstbestand (Streuobstwiese/-weide, Obstbaumreihen)</b>				
Charakteristik:					
	Bearbeiter: Axel Schmidt				



lfd. Nummer:	<b>2066</b>	Fläche: in m <sup>2</sup>	<b>413</b>	Länge in m:	<b>46</b>
Bestandestyp:	<b>0204 Streuobstbestand (Streuobstwiese/-weide, Obstbaumreihen)</b>				
Charakteristik:	Bearbeiter: Axel Schmidt				
lfd. Nummer:	<b>2067</b>	Fläche: in m <sup>2</sup>	<b>2014</b>	Länge in m:	<b>87</b>
Bestandestyp:	<b>0204 Streuobstbestand (Streuobstwiese/-weide, Obstbaumreihen)</b>				
Charakteristik:	Bearbeiter: Axel Schmidt				
lfd. Nummer:	<b>2068</b>	Fläche: in m <sup>2</sup>	<b>4844</b>	Länge in m:	<b>275</b>
Bestandestyp:	<b>0102 Nadelwald/Nadelholzforst</b>				
Charakteristik:	Bearbeiter: Axel Schmidt				
lfd. Nummer:	<b>2069</b>	Fläche: in m <sup>2</sup>	<b>1115</b>	Länge in m:	<b>82</b>
Bestandestyp:	<b>0204 Streuobstbestand (Streuobstwiese/-weide, Obstbaumreihen)</b>				
Charakteristik:	Bearbeiter: Axel Schmidt				
lfd. Nummer:	<b>2070</b>	Fläche: in m <sup>2</sup>	<b>2368</b>	Länge in m:	<b>100</b>
Bestandestyp:	<b>0204 Streuobstbestand (Streuobstwiese/-weide, Obstbaumreihen)</b>				
Charakteristik:	Bearbeiter: Axel Schmidt				
lfd. Nummer:	<b>2071</b>	Fläche: in m <sup>2</sup>	<b>2795</b>	Länge in m:	<b>113</b>
Bestandestyp:	<b>0204 Streuobstbestand (Streuobstwiese/-weide, Obstbaumreihen)</b>				
Charakteristik:	Bearbeiter: Axel Schmidt				
lfd. Nummer:	<b>2072</b>	Fläche: in m <sup>2</sup>	<b>12409</b>	Länge in m:	<b>275</b>
Bestandestyp:	<b>0204 Streuobstbestand (Streuobstwiese/-weide, Obstbaumreihen)</b>				
Charakteristik:	Bearbeiter: Axel Schmidt				
lfd. Nummer:	<b>2073</b>	Fläche: in m <sup>2</sup>	<b>1064</b>	Länge in m:	<b>68</b>
Bestandestyp:	<b>0204 Streuobstbestand (Streuobstwiese/-weide, Obstbaumreihen)</b>				
Charakteristik:	Bearbeiter: Axel Schmidt				
lfd. Nummer:	<b>2074</b>	Fläche: in m <sup>2</sup>	<b>735</b>	Länge in m:	<b>67</b>
Bestandestyp:	<b>0204 Streuobstbestand (Streuobstwiese/-weide, Obstbaumreihen)</b>				
Charakteristik:	Bearbeiter: Axel Schmidt				
lfd. Nummer:	<b>2075</b>	Fläche: in m <sup>2</sup>	<b>4284</b>	Länge in m:	<b>151</b>
Bestandestyp:	<b>0204 Streuobstbestand (Streuobstwiese/-weide, Obstbaumreihen)</b>				
Charakteristik:	Bearbeiter: Axel Schmidt				
lfd. Nummer:	<b>2076</b>	Fläche: in m <sup>2</sup>	<b>1889</b>	Länge in m:	<b>88</b>
Bestandestyp:	<b>0204 Streuobstbestand (Streuobstwiese/-weide, Obstbaumreihen)</b>				
Charakteristik:	Bearbeiter: Axel Schmidt				
lfd. Nummer:	<b>2077</b>	Fläche: in m <sup>2</sup>	<b>2530</b>	Länge in m:	<b>111</b>
Bestandestyp:	<b>0104 Laubwald/Laubholzforst</b>				
Charakteristik:	Bearbeiter: Axel Schmidt				

lfd. Nummer:	<b>2078</b>	Fläche: in m <sup>2</sup>	<b>655</b>	Länge in m:	<b>93</b>
Bestandestyp:	<b>0203 Heckenzug</b>				
Charakteristik:					
	Bearbeiter: Axel Schmidt				
lfd. Nummer:	<b>2079</b>	Fläche: in m <sup>2</sup>	<b>1235</b>	Länge in m:	<b>75</b>
Bestandestyp:	<b>0204 Streuobstbestand (Streuobstwiese/-weide, Obstbaumreihen)</b>				
Charakteristik:					
	Bearbeiter: Axel Schmidt				
lfd. Nummer:	<b>2080</b>	Fläche: in m <sup>2</sup>	<b>1892</b>	Länge in m:	<b>90</b>
Bestandestyp:	<b>0204 Streuobstbestand (Streuobstwiese/-weide, Obstbaumreihen)</b>				
Charakteristik:					
	Bearbeiter: Axel Schmidt				
lfd. Nummer:	<b>2081</b>	Fläche: in m <sup>2</sup>	<b>2489</b>	Länge in m:	<b>119</b>
Bestandestyp:	<b>0204 Streuobstbestand (Streuobstwiese/-weide, Obstbaumreihen)</b>				
Charakteristik:					
	Bearbeiter: Axel Schmidt				
lfd. Nummer:	<b>2082</b>	Fläche: in m <sup>2</sup>	<b>522</b>	Länge in m:	<b>84</b>
Bestandestyp:	<b>0204 Streuobstbestand (Streuobstwiese/-weide, Obstbaumreihen)</b>				
Charakteristik:					
	Bearbeiter: Axel Schmidt				
lfd. Nummer:	<b>2083</b>	Fläche: in m <sup>2</sup>	<b>1075</b>	Länge in m:	<b>81</b>
Bestandestyp:	<b>0204 Streuobstbestand (Streuobstwiese/-weide, Obstbaumreihen)</b>				
Charakteristik:					
	Bearbeiter: Axel Schmidt				
lfd. Nummer:	<b>2084</b>	Fläche: in m <sup>2</sup>	<b>718</b>	Länge in m:	<b>56</b>
Bestandestyp:	<b>0204 Streuobstbestand (Streuobstwiese/-weide, Obstbaumreihen)</b>				
Charakteristik:					
	Bearbeiter: Axel Schmidt				
lfd. Nummer:	<b>2085</b>	Fläche: in m <sup>2</sup>	<b>355</b>	Länge in m:	<b>41</b>
Bestandestyp:	<b>0204 Streuobstbestand (Streuobstwiese/-weide, Obstbaumreihen)</b>				
Charakteristik:					
	Bearbeiter: Axel Schmidt				
lfd. Nummer:	<b>2086</b>	Fläche: in m <sup>2</sup>	<b>6634</b>	Länge in m:	<b>243</b>
Bestandestyp:	<b>0204 Streuobstbestand (Streuobstwiese/-weide, Obstbaumreihen)</b>				
Charakteristik:					
	Bearbeiter: Axel Schmidt				
lfd. Nummer:	<b>2087</b>	Fläche: in m <sup>2</sup>	<b>2727</b>	Länge in m:	<b>107</b>
Bestandestyp:	<b>0204 Streuobstbestand (Streuobstwiese/-weide, Obstbaumreihen)</b>				
Charakteristik:					
	Bearbeiter: Axel Schmidt				
lfd. Nummer:	<b>2088</b>	Fläche: in m <sup>2</sup>	<b>624</b>	Länge in m:	<b>53</b>
Bestandestyp:	<b>0204 Streuobstbestand (Streuobstwiese/-weide, Obstbaumreihen)</b>				
Charakteristik:					
	Bearbeiter: Axel Schmidt				
lfd. Nummer:	<b>2089</b>	Fläche: in m <sup>2</sup>	<b>8051</b>	Länge in m:	<b>203</b>
Bestandestyp:	<b>0103 Laub-Nadel-Mischwald/Laub-Nadelholz-Mischforst</b>				
Charakteristik:					
	Bearbeiter: Axel Schmidt				

lfd. Nummer:	<b>2090</b>	Fläche: in m <sup>2</sup>	<b>838</b>	Länge in m:	<b>60</b>
Bestandestyp:	<b>0204 Streuobstbestand (Streuobstwiese/-weide, Obstbaumreihen)</b>				
Charakteristik:					
	Bearbeiter: Axel Schmidt				
lfd. Nummer:	<b>2091</b>	Fläche: in m <sup>2</sup>	<b>5316</b>	Länge in m:	<b>183</b>
Bestandestyp:	<b>0103 Laub-Nadel-Mischwald/Laub-Nadelholz-Mischforst</b>				
Charakteristik:					
	Bearbeiter: Axel Schmidt				
lfd. Nummer:	<b>2092</b>	Fläche: in m <sup>2</sup>	<b>1213</b>	Länge in m:	<b>81</b>
Bestandestyp:	<b>0204 Streuobstbestand (Streuobstwiese/-weide, Obstbaumreihen)</b>				
Charakteristik:					
	Bearbeiter: Axel Schmidt				
lfd. Nummer:	<b>2093</b>	Fläche: in m <sup>2</sup>	<b>1446</b>	Länge in m:	<b>85</b>
Bestandestyp:	<b>030802 Mesophile, "bunte" Fettwiese und die meisten Magerrasen, -weiden</b>				
Charakteristik:	Mesophile artenreiche Fettwiese in frischer bis halbtrockener Hanglage mit u.a. folgenden in der Region für diesen Typ charakteristischen und steten Vertretern: Arrhenatherum elatius, Festuca rubra, Trisetum flavescens, Leontodon hispidus, Campanula patula, Leucanthemum vulgare agg., Knautia arvensis.				
	Bearbeiter: Axel Schmidt				
lfd. Nummer:	<b>2094</b>	Fläche: in m <sup>2</sup>	<b>3064</b>	Länge in m:	<b>218</b>
Bestandestyp:	<b>030802 Mesophile, "bunte" Fettwiese und die meisten Magerrasen, -weiden</b>				
Charakteristik:	Mesophile artenreiche Fettwiese in frischer bis halbtrockener Hanglage mit u.a. folgenden in der Region für diesen Typ charakteristischen und steten Vertretern: Arrhenatherum elatius, Festuca rubra, Trisetum flavescens, Leontodon hispidus, Campanula patula, Leucanthemum vulgare agg., Knautia arvensis.				
	Bearbeiter: Axel Schmidt				
lfd. Nummer:	<b>2095</b>	Fläche: in m <sup>2</sup>	<b>34131</b>	Länge in m:	<b>565</b>
Bestandestyp:	<b>030301 Sukzessionsfläche des feuchten und nassen Extensivgrünlandes mit oder ohne jüngerem Gehölzaufwuchs</b>				
Charakteristik:	Feuchte, stellenweise auch nasse nährstoffreiche Wiesenbrache. Strukturiert durch unregelmäßiges Relief und einzelne junge Gehölze. Häufig kommen vor: Urtica dioica, Phalaris arundinacea, Filipendula ulmaria, Scirpus sylvaticus, Carex spp..				
	Bearbeiter: Axel Schmidt				
lfd. Nummer:	<b>2096</b>	Fläche: in m <sup>2</sup>	<b>5439</b>	Länge in m:	<b>163</b>
Bestandestyp:	<b>0307 Feuchtes und nasses Extensivgrünland</b>				
Charakteristik:	Nährstoffreiche feuchte Überschwemmungswiese mit u.a. folgenden regionstypische Arten: Filipendula ulmaria, Persicaria bistorta, Carex sp., Caltha palustris. Auch nasse Flutmulden vorhanden mit Juncus sp. und Scirpus sylvaticus.				
	Bearbeiter: Axel Schmidt				
lfd. Nummer:	<b>2097</b>	Fläche: in m <sup>2</sup>	<b>1609</b>	Länge in m:	<b>120</b>
Bestandestyp:	<b>0104 Laubwald/Laubholzforst</b>				
Charakteristik:					
	Bearbeiter: Axel Schmidt				
lfd. Nummer:	<b>2098</b>	Fläche: in m <sup>2</sup>	<b>541</b>	Länge in m:	<b>45</b>
Bestandestyp:	<b>0201 Kleinstwaldfläche ("Feldgehölz"), Gebüsch oder Baumgruppe unter 1000m<sup>2</sup></b>				
Charakteristik:	Dichtes Aschweidengebüsch in Feuchtwiesenbrache.				
	Bearbeiter: Axel Schmidt				
lfd. Nummer:	<b>2099</b>	Fläche: in m <sup>2</sup>	<b>5918</b>	Länge in m:	<b>174</b>
Bestandestyp:	<b>030301 Sukzessionsfläche des feuchten und nassen Extensivgrünlandes mit oder ohne jüngerem Gehölzaufwuchs</b>				
Charakteristik:	In Form eines monodominanten Bestandes von Phragmites australis verbrachte Überschwemmungswiese.				
	Bearbeiter: Axel Schmidt				

lfd. Nummer: **2100** Fläche: in m<sup>2</sup> **4532** Länge in m: **236**

Bestandestyp: **030301 Sukzessionsfläche des feuchten und nassen Extensivgrünlandes mit oder ohne jüngerem Gehölzaufwuchs**

Charakteristik: Feuchte, stellenweise auch nasse nährstoffreiche Wiesenbrache. Strukturiert durch unregelmäßiges Relief und junge Gehölze (*Alnus glutinosa*, *Fraxinus excelsior*). Häufig kommen vor: *Urtica dioica*, *Carex brizoides*, *Rubus ideus*, *Scirpus sylvaticus*.

Bearbeiter: Axel Schmidt

lfd. Nummer: **2101** Fläche: in m<sup>2</sup> **6012** Länge in m: **389**

Bestandestyp: **0202 Uferbegleitgehölz**

Charakteristik: Für Bäche des Gebietes charakteristischer Ufergehölzstreifen mit standortgerechter Gehölz- und Krautschicht unterschiedlicher Altersklassen. Breite meist zwischen 5 und 10 Meter. Bei den Gehölzen dominieren *Alnus glutinosa* bzw. *Fraxinus excelsior*. Zusätzlich kommen *Prunus padus* und verschiedene *Salix*-Arten vor. Im Unterwuchs sind *Aegopodium podagraria* und *Urtica dioica* häufig.

Bearbeiter: Axel Schmidt

lfd. Nummer: **2102** Fläche: in m<sup>2</sup> **761** Länge in m: **123**

Bestandestyp: **030303 Sukzessionsfläche von frischem artenreichem Magergrünland**

Charakteristik: Artenreiche Magerwiesenbrache in frischer Hanglage. Häufig kommen vor: *Festuca rubra*, *Molinia caerulea*, *Betonica officinalis*, *Agrostis capillaris*. Verbuschung durch *Betula pendula*, *Quercus robur*, *Populus tremula* (ca. 30% Deckung).

Bearbeiter: Axel Schmidt

lfd. Nummer: **2103** Fläche: in m<sup>2</sup> **5187** Länge in m: **387**

Bestandestyp: **0104 Laubwald/Laubholzforst**

Charakteristik:

Bearbeiter: Axel Schmidt

lfd. Nummer: **2104** Fläche: in m<sup>2</sup> **1785** Länge in m: **211**

Bestandestyp: **0202 Uferbegleitgehölz**

Charakteristik: Lückiger Ufergehölzstreifen bestehend aus *Alnus glutinosa*, *Salix* sp., *Populus nigra*, *Prunus padus* und *Fraxinus excelsior*. Die Krautschicht besteht v.a. aus *Urtica dioica* und *Filipendula ulmaria*.

Bearbeiter: Axel Schmidt

lfd. Nummer: **2105** Fläche: in m<sup>2</sup> **19514** Länge in m: **952**

Bestandestyp: **030301 Sukzessionsfläche des feuchten und nassen Extensivgrünlandes mit oder ohne jüngerem Gehölzaufwuchs**

Charakteristik: Feuchte, stellenweise auch nasse nährstoffreiche Wiesenbrache. Strukturiert durch Bulte und Flutmulden. Häufig kommen vor: *Urtica dioica*, *Phalaris arundinacea*, *Galeopsis speciosa*.

Bearbeiter: Axel Schmidt

lfd. Nummer: **2106** Fläche: in m<sup>2</sup> **1824** Länge in m: **118**

Bestandestyp: **030301 Sukzessionsfläche des feuchten und nassen Extensivgrünlandes mit oder ohne jüngerem Gehölzaufwuchs**

Charakteristik: Feuchte, stellenweise auch nasse nährstoffreiche Wiesenbrache. Strukturiert durch Bulte, Flutmulden und einzelne Gehölze. Häufig kommen vor: *Filipendula ulmaria*, *Phalaris arundinacea*.

Bearbeiter: Axel Schmidt

lfd. Nummer: **2107** Fläche: in m<sup>2</sup> **38297** Länge in m: **984**

Bestandestyp: **0307 Feuchtes und nasses Extensivgrünland**

Charakteristik: Nährstoffreiche feuchte Überschwemmungswiese mit u.a. folgenden regionstypische Arten: *Filipendula ulmaria*, *Persicaria bistorta*, *Carex* sp., *Caltha palustris*. Auch nasse Flutmulden vorhanden mit *Juncus* sp. und *Scirpus sylvaticus*.

Bearbeiter: Axel Schmidt

lfd. Nummer: **2108** Fläche: in m<sup>2</sup> **15916** Länge in m: **531**

Bestandestyp: **030301 Sukzessionsfläche des feuchten und nassen Extensivgrünlandes mit oder ohne jüngerem Gehölzaufwuchs**

Charakteristik: Feuchte, stellenweise auch nasse mäßig nährstoffreiche Wiesenbrache. Strukturiert durch unregelmäßiges Relief. Häufig kommen vor: *Urtica dioica*, *Phalaris arundinacea*, *Filipendula ulmaria*, *Scirpus sylvaticus*.

Bearbeiter: Axel Schmidt

lfd. Nummer:	<b>2109</b>	Fläche: in m <sup>2</sup>	<b>4310</b>	Länge in m:	<b>262</b>
Bestandestyp:	<b>0306 Neubewaldung/Aufforstung</b>				
Charakteristik:	ehemaliger Vegetationstyp: Fettwiese				
	Bearbeiter: Axel Schmidt				
lfd. Nummer:	<b>2110</b>	Fläche: in m <sup>2</sup>	<b>901</b>	Länge in m:	<b>102</b>
Bestandestyp:	<b>0204 Streuobstbestand (Streuobstwiese/-weide, Obstbaumreihen)</b>				
Charakteristik:					
	Bearbeiter: Axel Schmidt				
lfd. Nummer:	<b>2111</b>	Fläche: in m <sup>2</sup>	<b>586</b>	Länge in m:	<b>53</b>
Bestandestyp:	<b>0201 Kleinstwaldfläche ("Feldgehölz"), Gebüsch oder Baumgruppe unter 1000m<sup>2</sup></b>				
Charakteristik:	Naturnahes Laub-Feldgehölz auf feuchtem Hang mit folgenden in der Region charakteristischen Gehölzarten: Fraxinus excelsior, Alnus glutinosa, Prunus padus. Die Krautschicht ist durch Urtica dioica und Phragmites australis geprägt.				
	Bearbeiter: Axel Schmidt				
lfd. Nummer:	<b>2112</b>	Fläche: in m <sup>2</sup>	<b>1774</b>	Länge in m:	<b>111</b>
Bestandestyp:	<b>0104 Laubwald/Laubholzforst</b>				
Charakteristik:					
	Bearbeiter: Axel Schmidt				
lfd. Nummer:	<b>2113</b>	Fläche: in m <sup>2</sup>	<b>1339</b>	Länge in m:	<b>106</b>
Bestandestyp:	<b>0204 Streuobstbestand (Streuobstwiese/-weide, Obstbaumreihen)</b>				
Charakteristik:					
	Bearbeiter: Axel Schmidt				
lfd. Nummer:	<b>2114</b>	Fläche: in m <sup>2</sup>	<b>6465</b>	Länge in m:	<b>180</b>
Bestandestyp:	<b>0104 Laubwald/Laubholzforst</b>				
Charakteristik:					
	Bearbeiter: Axel Schmidt				
lfd. Nummer:	<b>2115</b>	Fläche: in m <sup>2</sup>	<b>1047</b>	Länge in m:	<b>64</b>
Bestandestyp:	<b>0401 Stehendes Gewässer</b>				
Charakteristik:	Naturfernes, künstlich angelegtes Kleinstgewässer, das vermutlich zur Fischzucht genutzt wird. Einige standortgerechte Ufergehölze (Alnus glutinosa). Die Ufer werden beweidet. Makrophyten fehlen.				
	Bearbeiter: Axel Schmidt				
lfd. Nummer:	<b>2116</b>	Fläche: in m <sup>2</sup>	<b>2092</b>	Länge in m:	<b>161</b>
Bestandestyp:	<b>0201 Kleinstwaldfläche ("Feldgehölz"), Gebüsch oder Baumgruppe unter 1000m<sup>2</sup></b>				
Charakteristik:	Lockerer Feldgehölz aus Salix alba, Betula pendula und Alnus glutinosa in Damiwildgehege. Krautschicht daher beweidet.				
	Bearbeiter: Axel Schmidt				
lfd. Nummer:	<b>2117</b>	Fläche: in m <sup>2</sup>	<b>2241</b>	Länge in m:	<b>122</b>
Bestandestyp:	<b>0204 Streuobstbestand (Streuobstwiese/-weide, Obstbaumreihen)</b>				
Charakteristik:					
	Bearbeiter: Axel Schmidt				
lfd. Nummer:	<b>2118</b>	Fläche: in m <sup>2</sup>	<b>1355</b>	Länge in m:	<b>90</b>
Bestandestyp:	<b>0204 Streuobstbestand (Streuobstwiese/-weide, Obstbaumreihen)</b>				
Charakteristik:					
	Bearbeiter: Axel Schmidt				
lfd. Nummer:	<b>2119</b>	Fläche: in m <sup>2</sup>	<b>647</b>	Länge in m:	<b>51</b>
Bestandestyp:	<b>0204 Streuobstbestand (Streuobstwiese/-weide, Obstbaumreihen)</b>				
Charakteristik:					
	Bearbeiter: Axel Schmidt				

lfd. Nummer:	<b>2120</b>	Fläche: in m <sup>2</sup>	<b>1817</b>	Länge in m:	<b>114</b>
Bestandestyp:	<b>0204 Streuobstbestand (Streuobstwiese/-weide, Obstbaumreihen)</b>				
Charakteristik:					
	Bearbeiter: Axel Schmidt				
lfd. Nummer:	<b>2121</b>	Fläche: in m <sup>2</sup>	<b>5587</b>	Länge in m:	<b>175</b>
Bestandestyp:	<b>030802 Mesophile, "bunte" Fettwiese und die meisten Magerrasen, -weiden</b>				
Charakteristik:	Mesophile artenreiche Fettwiese in frischer bis halbtrockener Hanglage mit u.a. folgenden in der Region für diesen Typ charakteristischen und steten Vertretern: Arrhenatherum elatius, Festuca rubra, Trisetum flavescens, Leontodon hispidus, Campanula patula, Leucanthemum vulgare agg., Knautia arvensis.				
	Bearbeiter: Axel Schmidt				
lfd. Nummer:	<b>2122</b>	Fläche: in m <sup>2</sup>	<b>13037</b>	Länge in m:	<b>248</b>
Bestandestyp:	<b>0103 Laub-Nadel-Mischwald/Laub-Nadelholz-Mischforst</b>				
Charakteristik:					
	Bearbeiter: Axel Schmidt				
lfd. Nummer:	<b>2123</b>	Fläche: in m <sup>2</sup>	<b>431</b>	Länge in m:	<b>43</b>
Bestandestyp:	<b>0204 Streuobstbestand (Streuobstwiese/-weide, Obstbaumreihen)</b>				
Charakteristik:					
	Bearbeiter: Axel Schmidt				
lfd. Nummer:	<b>2124</b>	Fläche: in m <sup>2</sup>	<b>1171</b>	Länge in m:	<b>98</b>
Bestandestyp:	<b>0204 Streuobstbestand (Streuobstwiese/-weide, Obstbaumreihen)</b>				
Charakteristik:					
	Bearbeiter: Axel Schmidt				
lfd. Nummer:	<b>2125</b>	Fläche: in m <sup>2</sup>	<b>13209</b>	Länge in m:	<b>836</b>
Bestandestyp:	<b>0202 Uferbegleitgehölz</b>				
Charakteristik:	Für Bäche des Gebietes charakteristischer Ufergehölzstreifen mit standortgerechter Gehölz- und Krautschicht unterschiedlicher Altersklassen. Breite meist zwischen 5 und 10 Meter. Bei den Gehölzen dominieren Alnus glutinosa bzw. Fraxinus excelsior. Zusätzlich kommen Prunus padus und verschiedene Salix-Arten vor. Im Unterwuchs sind Aegopodium podagraria, Lamiastrum galeobdolon, Geum urbanum und Alliarieae petiolata häufig. Stellenweise ausgeprägte Bestände von Urtica dioica zeigen den Düngeeinfluss umliegender landwirtschaftlicher Flächen.				
	Bearbeiter: Axel Schmidt				
lfd. Nummer:	<b>2126</b>	Fläche: in m <sup>2</sup>	<b>823</b>	Länge in m:	<b>63</b>
Bestandestyp:	<b>0204 Streuobstbestand (Streuobstwiese/-weide, Obstbaumreihen)</b>				
Charakteristik:					
	Bearbeiter: Axel Schmidt				
lfd. Nummer:	<b>2127</b>	Fläche: in m <sup>2</sup>	<b>969</b>	Länge in m:	<b>69</b>
Bestandestyp:	<b>0204 Streuobstbestand (Streuobstwiese/-weide, Obstbaumreihen)</b>				
Charakteristik:					
	Bearbeiter: Axel Schmidt				
lfd. Nummer:	<b>2128</b>	Fläche: in m <sup>2</sup>	<b>6266</b>	Länge in m:	<b>190</b>
Bestandestyp:	<b>0306 Neubewaldung/Aufforstung</b>				
Charakteristik:	ehemaliger Vegetationstyp: Fettwiese				
	Bearbeiter: Axel Schmidt				
lfd. Nummer:	<b>2129</b>	Fläche: in m <sup>2</sup>	<b>3050</b>	Länge in m:	<b>140</b>
Bestandestyp:	<b>0104 Laubwald/Laubholzforst</b>				
Charakteristik:					
	Bearbeiter: Axel Schmidt				
lfd. Nummer:	<b>2130</b>	Fläche: in m <sup>2</sup>	<b>35822</b>	Länge in m:	<b>489</b>
Bestandestyp:	<b>0103 Laub-Nadel-Mischwald/Laub-Nadelholz-Mischforst</b>				
Charakteristik:					
	Bearbeiter: Axel Schmidt				

lfd. Nummer:	<b>2131</b>	Fläche: in m <sup>2</sup>	<b>1063</b>	Länge in m:	<b>74</b>
Bestandestyp:	<b>0204 Streuobstbestand (Streuobstwiese/-weide, Obstbaumreihen)</b>				
Charakteristik:					
	Bearbeiter: Axel Schmidt				
lfd. Nummer:	<b>2132</b>	Fläche: in m <sup>2</sup>	<b>217</b>	Länge in m:	<b>29</b>
Bestandestyp:	<b>0401 Stehendes Gewässer</b>				
Charakteristik:	Mäßig naturnahes stehendes Gewässer mit größtenteils standortgerechter Ufervegetation v.a. bestehend aus <i>Alnus glutinosa</i> , <i>Prunus padus</i> und ausgeprägter Hochstaudenflur. Makrophyten bzw. Verlandungszonen fehlen.				
	Bearbeiter: Axel Schmidt				
lfd. Nummer:	<b>2133</b>	Fläche: in m <sup>2</sup>	<b>838</b>	Länge in m:	<b>103</b>
Bestandestyp:	<b>030802 Mesophile, "bunte" Fettwiese und die meisten Magerrasen, -weiden</b>				
Charakteristik:	Mesophile artenreiche Fettwiese in frischer bis halbtrockener Hanglage mit u.a. folgenden in der Region für diesen Typ charakteristischen und steten Vertretern: <i>Arrhenatherum elatius</i> , <i>Festuca rubra</i> , <i>Trisetum flavescens</i> , <i>Leontodon hispidus</i> , <i>Campanula patula</i> , <i>Leucanthemum vulgare</i> agg., <i>Knautia arvensis</i> .				
	Bearbeiter: Axel Schmidt				
lfd. Nummer:	<b>2134</b>	Fläche: in m <sup>2</sup>	<b>2142</b>	Länge in m:	<b>163</b>
Bestandestyp:	<b>030802 Mesophile, "bunte" Fettwiese und die meisten Magerrasen, -weiden</b>				
Charakteristik:	Mesophile artenreiche Fettwiese in frischer bis halbtrockener Hanglage mit u.a. folgenden in der Region für diesen Typ charakteristischen und steten Vertretern: <i>Arrhenatherum elatius</i> , <i>Festuca rubra</i> , <i>Trisetum flavescens</i> , <i>Leontodon hispidus</i> , <i>Campanula patula</i> , <i>Leucanthemum vulgare</i> agg., <i>Knautia arvensis</i> .				
	Bearbeiter: Axel Schmidt				
lfd. Nummer:	<b>2135</b>	Fläche: in m <sup>2</sup>	<b>564</b>	Länge in m:	<b>67</b>
Bestandestyp:	<b>030802 Mesophile, "bunte" Fettwiese und die meisten Magerrasen, -weiden</b>				
Charakteristik:	Mesophile artenreiche Fettwiese in frischer bis halbtrockener Hanglage mit u.a. folgenden in der Region für diesen Typ charakteristischen und steten Vertretern: <i>Arrhenatherum elatius</i> , <i>Festuca rubra</i> , <i>Trisetum flavescens</i> , <i>Leontodon hispidus</i> , <i>Campanula patula</i> , <i>Leucanthemum vulgare</i> agg., <i>Knautia arvensis</i> .				
	Bearbeiter: Axel Schmidt				
lfd. Nummer:	<b>2136</b>	Fläche: in m <sup>2</sup>	<b>10188</b>	Länge in m:	<b>250</b>
Bestandestyp:	<b>0102 Nadelwald/Nadelholzforst</b>				
Charakteristik:					
	Bearbeiter: Axel Schmidt				
lfd. Nummer:	<b>2137</b>	Fläche: in m <sup>2</sup>	<b>498</b>	Länge in m:	<b>81</b>
Bestandestyp:	<b>0401 Stehendes Gewässer</b>				
Charakteristik:	Abgetrennte ehemalige Mäanderschlinge eines Baches. Ufer einseitig dicht mit <i>Prunus padus</i> , <i>Alnus glutinosa</i> bestanden.				
	Bearbeiter: Axel Schmidt				
lfd. Nummer:	<b>2138</b>	Fläche: in m <sup>2</sup>	<b>354</b>	Länge in m:	<b>61</b>
Bestandestyp:	<b>0401 Stehendes Gewässer</b>				
Charakteristik:	Abgetrennte ehemalige Mäanderschlinge eines Baches. Ufer einseitig dicht mit <i>Prunus padus</i> , <i>Alnus glutinosa</i> bestanden.				
	Bearbeiter: Axel Schmidt				
lfd. Nummer:	<b>2139</b>	Fläche: in m <sup>2</sup>	<b>5191</b>	Länge in m:	<b>243</b>
Bestandestyp:	<b>030802 Mesophile, "bunte" Fettwiese und die meisten Magerrasen, -weiden</b>				
Charakteristik:	Mesophile artenreiche Fettwiese in frischer bis halbtrockener Hanglage mit u.a. folgenden in der Region für diesen Typ charakteristischen und steten Vertretern: <i>Arrhenatherum elatius</i> , <i>Festuca rubra</i> , <i>Trisetum flavescens</i> , <i>Leontodon hispidus</i> , <i>Campanula patula</i> , <i>Leucanthemum vulgare</i> agg., <i>Knautia arvensis</i> .				
	Bearbeiter: Axel Schmidt				
lfd. Nummer:	<b>2140</b>	Fläche: in m <sup>2</sup>	<b>731</b>	Länge in m:	<b>56</b>
Bestandestyp:	<b>0204 Streuobstbestand (Streuobstwiese/-weide, Obstbaumreihen)</b>				
Charakteristik:					
	Bearbeiter: Axel Schmidt				



lfd. Nummer:	<b>2141</b>	Fläche: in m <sup>2</sup>	<b>1836</b>	Länge in m:	<b>114</b>
Bestandestyp:	<b>0204 Streuobstbestand (Streuobstwiese/-weide, Obstbaumreihen)</b>				
Charakteristik:	Bearbeiter: Axel Schmidt				
lfd. Nummer:	<b>2142</b>	Fläche: in m <sup>2</sup>	<b>810</b>	Länge in m:	<b>80</b>
Bestandestyp:	<b>0204 Streuobstbestand (Streuobstwiese/-weide, Obstbaumreihen)</b>				
Charakteristik:	Bearbeiter: Axel Schmidt				
lfd. Nummer:	<b>2143</b>	Fläche: in m <sup>2</sup>	<b>1533</b>	Länge in m:	<b>120</b>
Bestandestyp:	<b>0204 Streuobstbestand (Streuobstwiese/-weide, Obstbaumreihen)</b>				
Charakteristik:	Bearbeiter: Axel Schmidt				
lfd. Nummer:	<b>2144</b>	Fläche: in m <sup>2</sup>	<b>370</b>	Länge in m:	<b>44</b>
Bestandestyp:	<b>0204 Streuobstbestand (Streuobstwiese/-weide, Obstbaumreihen)</b>				
Charakteristik:	Bearbeiter: Axel Schmidt				
lfd. Nummer:	<b>2145</b>	Fläche: in m <sup>2</sup>	<b>1294</b>	Länge in m:	<b>120</b>
Bestandestyp:	<b>0204 Streuobstbestand (Streuobstwiese/-weide, Obstbaumreihen)</b>				
Charakteristik:	Bearbeiter: Axel Schmidt				
lfd. Nummer:	<b>2146</b>	Fläche: in m <sup>2</sup>	<b>296</b>	Länge in m:	<b>36</b>
Bestandestyp:	<b>0204 Streuobstbestand (Streuobstwiese/-weide, Obstbaumreihen)</b>				
Charakteristik:	Bearbeiter: Axel Schmidt				
lfd. Nummer:	<b>2147</b>	Fläche: in m <sup>2</sup>	<b>334</b>	Länge in m:	<b>43</b>
Bestandestyp:	<b>0204 Streuobstbestand (Streuobstwiese/-weide, Obstbaumreihen)</b>				
Charakteristik:	Bearbeiter: Axel Schmidt				
lfd. Nummer:	<b>2148</b>	Fläche: in m <sup>2</sup>	<b>466</b>	Länge in m:	<b>48</b>
Bestandestyp:	<b>0204 Streuobstbestand (Streuobstwiese/-weide, Obstbaumreihen)</b>				
Charakteristik:	Bearbeiter: Axel Schmidt				
lfd. Nummer:	<b>2149</b>	Fläche: in m <sup>2</sup>	<b>3263</b>	Länge in m:	<b>176</b>
Bestandestyp:	<b>0102 Nadelwald/Nadelholzforst</b>				
Charakteristik:	Bearbeiter: Axel Schmidt				
lfd. Nummer:	<b>2150</b>	Fläche: in m <sup>2</sup>	<b>500</b>	Länge in m:	<b>49</b>
Bestandestyp:	<b>0204 Streuobstbestand (Streuobstwiese/-weide, Obstbaumreihen)</b>				
Charakteristik:	Bearbeiter: Axel Schmidt				
lfd. Nummer:	<b>2151</b>	Fläche: in m <sup>2</sup>	<b>13744</b>	Länge in m:	<b>803</b>
Bestandestyp:	<b>0202 Uferbegleitgehölz</b>				
Charakteristik:	Für Bäche des Gebietes charakteristischer Ufergehölzstreifen mit standortgerechter Gehölz- und Krautschicht unterschiedlicher Altersklassen. Breite meist zwischen 5 und 10 Meter. Bei den Gehölzen dominieren <i>Alnus glutinosa</i> bzw. <i>Fraxinus excelsior</i> . Zusätzlich kommen <i>Prunus padus</i> und verschiedene <i>Salix</i> -Arten vor. Im Unterwuchs sind <i>Aegopodium podagraria</i> , <i>Lamiastrum galeobdolon</i> , <i>Geum urbanum</i> und <i>Filipendula ulmaria</i> . Stellenweise ausgeprägte Bestände von <i>Urtica dioica</i> zeigen den Düngeeinfluss umliegender landwirtschaftlicher Flächen.				
	Bearbeiter: Axel Schmidt				

---

lfd. Nummer: **2152** Fläche: in m<sup>2</sup> **13294** Länge in m: **262**  
 Bestandestyp: **0104 Laubwald/Laubholzforst**  
 Charakteristik:

Bearbeiter: Axel Schmidt

---

lfd. Nummer: **2153** Fläche: in m<sup>2</sup> **6740** Länge in m: **339**  
 Bestandestyp: **0202 Uferbegleitgehölz**

Charakteristik: Für Bäche des Gebietes charakteristischer Ufergehölzstreifen mit standortgerechter Gehölz- und Krautschicht unterschiedlicher Altersklassen. Breite meist zwischen 5 und 10 Meter. Bei den Gehölzen dominieren *Alnus glutinosa* bzw. *Fraxinus excelsior*. Zusätzlich kommen *Prunus padus* und verschiedene *Salix*-Arten vor. Im Unterwuchs sind *Aegopodium podagraria*, *Lamiastrum galeobdolon*, *Geum urbanum* und *Filipendula ulmaria*. Stellenweise ausgeprägte Bestände von *Urtica dioica* zeigen den Düngeeinfluss umliegender landwirtschaftlicher Flächen.

Bearbeiter: Axel Schmidt

---

lfd. Nummer: **2154** Fläche: in m<sup>2</sup> **43041** Länge in m: **536**  
 Bestandestyp: **0103 Laub-Nadel-Mischwald/Laub-Nadelholz-Mischforst**

Charakteristik:

Bearbeiter: Axel Schmidt