



LAND

OBERÖSTERREICH

# Naturraumkartierung Oberösterreich

Landschaftserhebung  
Gemeinde Bad Wimsbach-Neydharting



**natur:raum**  
Naturraumkartierung Oberösterreich

Endbericht



Land Oberösterreich

**NATUR**

# Naturraumkartierung Oberösterreich

Landschaftserhebung  
Gemeinde Bad Wimsbach-Neyharting

Endbericht

Attnang-Puchheim, 2007

**Projektleitung Naturraumkartierung Oberösterreich:**

Mag. Günter Dorninger

**Projektbetreuung Landschaftserhebungen:**

Mag. Günter Dorninger

**EDV/GIS-Betreuung**

Mag. Günter Dorninger

**Auftragnehmer:**



grün integral | DI Wolfgang Hacker  
TB für Landschaftsplanung  
Steinhüblstr. 1/7  
4800 Attnang-Puchheim,

**Bearbeiter:**

DI Wolfgang Hacker, DI Karin Fuchs

im Auftrag des Landes Oberösterreich,  
Naturschutzabteilung – Naturraumkartierung OÖ

**Fotos der Titelseite:**

Foto: Zusammenfluss von Alm und Laudach in der Gemeinde Bad Wimsbach-Neydharting  
(41803008)

**Fotonachweis:**

alle Fotos: grün integral

**Redaktion:**

AG Naturraumkartierung

**Impressum:**

Medieninhaber: Land Oberösterreich

Herausgeber:

Amt der O.ö. Landesregierung

Naturschutzabteilung – Naturraumkartierung Oberösterreich

4560 Kirchdorf an der Krems

Tel.: +43 7582 685 533

Fax: +43 7582 685 399

E-Mail: biokart.post@ooe.gv.at

Graphische Gestaltung: Mag. Günter Dorninger

Herstellung: Eigenvervielfältigung

Kirchdorf a. d. Krems, Juni 2007

© Alle Rechte, insbesondere das Recht der  
Vervielfältigung, Verbreitung oder Verwertung bleiben  
dem Land Oberösterreich vorbehalten

# Inhaltsverzeichnis

<b>1. VORBEMERKUNGEN</b>	<b>3</b>
1.1. Allgemeines	3
1.2. Beschreibung des Bearbeitungsgebietes	3
<b>2. BESCHREIBUNG DER EINZELNEN TEILGEBIETE</b>	<b>6</b>
2.1. Teilgebiet 1: Agrarisches Intensivgebiet	9
2.2. Teilgebiet 2: Flusstalung - Laudach, Alm und Traun	11
<b>3. ZUSAMMENFASSENDE BESCHREIBUNG</b>	<b>12</b>
<b>4. VERWENDETE LITERATUR UND QUELLENVERZEICHNIS</b>	<b>16</b>

**Anhang 1: Fotodokumentation**

**Anhang 2: Beschreibung der Einzelflächen**

**Anhang 3: Karten (1:5000)**

# 1 Vorbemerkungen

## 1.1 Allgemeines

Das Büro grün integral wurde am 12. Juli 2006 von der Naturschutzabteilung des Landes Oberösterreich mit der Landschaftserhebung im Gemeindegebiet von Fischlham beauftragt. Im Sommer 2006 wurde die Vorabgrenzung im Büro durchgeführt. Als wichtigste Grundlagen dienten dafür Orthofotos, ÖK-Karten, persönliche Geländekenntnisse und Genisys. Im Sommer und Herbst erfolgte die Geländebefahrung und im Frühjahr 2007 die Kontaktaufnahme mit der Gemeinde. Herr Lehfellner, Bezirksbeauftragter für Natur- und Landschaftsschutz wurde als Gebietskenner befragt und lieferte wichtige Informationen und Hinweise für die Arbeit.

## 1.2 Beschreibung des Bearbeitungsgebietes

Die Gemeinde Bad Wimsbach-Neydharting liegt zwischen den Wirtschaftsräumen des oberösterreichischen Zentralraumes und der Vöckla-Ager-Zone. Die Landwirtschaft hat aufgrund der günstigen Voraussetzungen einen hohen Stellenwert. Der gewerbliche und industrielle Sektor haben in der Gemeinde eine wichtige Bedeutung.

Gemäß der naturräumlichen Gliederung Oberösterreichs gehört die Gemeinde Bad Wimsbach-Neydharting zu den Einheiten „Ager-Traun-Terrassen“, „Traun-Enns-Riedelland“, „Unteres Almtal“ und im nördlichen Randbereich das „Untere Trauntal“. Die Landschaft besitzt einen sehr unterschiedlichen Charakter: Während der Westen eher sanft wellig und durch die intensive landwirtschaftliche Nutzung geprägt ist, vermitteln das Laudach- und Almtal einen naturnahen Eindruck mit Auwald und bewaldeten Terrassenkanten.

Die Einwohnerzahl liegt laut Volkszählung aus dem Jahr 2001 bei 2360 Personen.

Das Gemeindegebiet hat eine Flächengröße von 24,3 km<sup>2</sup>. Die Nord-Süd Ausdehnung beträgt 7,9 km die Ost-West Ausdehnung bis 5,5 km. Die Flächenverteilung (in km<sup>2</sup>) der Nutzungsklassen gibt einen groben Überblick über die Ausstattung des Gemeindegebietes:

• Wald	4,5
• Landwirtschaftliche Nutzung	17,3
• Baufläche	0,3
• Gärten	0,1
• Gewässer	0,3
• Sonstige Flächen	0,8

Die Landwirtschaft spielt in der Gemeinde eine wichtige Rolle. Hohe Flächenanteile werden intensiv agrarisch genutzt. Die Agrarstatistik „Bodennutzung“ weist im Jahr 1999 insgesamt 58 Haupterwerbsbetriebe und 55 Nebenerwerbsbetriebe aus. Die Betriebsformen sind mit 17 Marktfruchtbetrieben, 47 Futterbaubetrieben und 31 Veredelungsbetriebe angegeben. Im Vergleich zum Jahr 1990 ist ein Rückgang bei den Haupterwerbsbetrieben von 64 auf 58 zu verzeichnen. Die Anzahl der Nebenerwerbsbetriebe ist um 19 von 74 auf 55 gesunken.

Die Betriebsgrößen in Bad Wimsbach-Neydharting sind für Oberösterreich relativ groß: 21 Betriebe sind zwischen 20 und 50 ha groß, 48 Betriebe besitzen zwischen 10 und 20 ha, nur 18

Betriebe besitzen weniger als 5 ha. Der Schwerpunkt liegt eindeutig beim Ackerbau: 1999 gab es 1.181 ha Ackerflächen. Im Vergleich dazu liegt das Ausmaß des Dauergrünlandes bei 371 ha.

## Siedlung und Infrastruktur

Siedlungs- und Wohnbereiche konzentrieren sich auf das Ortszentrum und das Laudachtal, entlang der Landesstraße in Richtung A1. Am Ortsrand- im Wimbachtal - gibt es auf einer heute nur mehr als Rest vorhandenen Moorfläche ein bekanntes Moorbad (= Heilbad).

Zur Gemeinde gehören eine Vielzahl von Dörfern, meist unplanmäßige Weiler, die oft von Obstbäumen umrahmt sind. Die typische Hofform ist der Vierkanter, welcher sich durch seinen durchlaufenden First ausweist. Beispiele für Weiler sind Unter-, Mitter- und Oberbachloh, Fürholz, Fraham, Aichet, Haidermoos, Bergham, Ellnkam, Giering, Penning, Kößlwang, Dorfham, Aigen u.a.)

Übergeordnete Straßen und Verkehrslinien im Gemeindegebiet sind die Landesstraße zur A1-Auffahrt Vorchdorf und die Regionalbahnlinie nach Vorchdorf.



Abb. 1: Blick auf das Mooregebiet im Wimbachtal, in der Nähe des Moorbades (= Naturschutzgebiet).  
(Fotodokumentation Nr. 41803017)

## Klima

Das Klima in Bad Wimsbach-Neydharting wird durch die Westwinde ozeanisch geprägt. Durch die geschützte Lage im Windschatten des Hausrucks sinken die Niederschlagswerte im Vergleich zu exponierter liegenden, vergleichbaren Gemeinden. Die biologischen Verhältnisse werden (nach Pils) am besten mit der Anzahl der Tage, die ein Temperaturmittel von mindestens +5 °C aufweisen, beschrieben. Diese Temperatur stellt für viele Pflanzen- und Tierarten einen wichtigen Schwellenwert dar, der für eine aktive Lebenstätigkeit überschritten werden muss. Die Anzahl dieser Tage beträgt für Bad Wimsbach-Neydharting 235 – 240, das sind im oberösterreichischen Vergleich ausgesprochen hohe Werte.

- Temperatur: Jahresmitteltemperatur 8 - 9 ° C, Jännermittel der Lufttemperatur –2 bis –3°C, Julimittel der Lufttemperatur 17 – 18 ° C
- Niederschlag: mit 900 bis 1000 mm Niederschlag im Jahr gehört Bad Wimsbach-Neydharting zu den eher regenärmeren Gebieten Oberösterreichs, die hohen Werte in den Nordstaulagen (Gmunden 1144 mm) werden nicht erreicht.
- Schneehöhe: die maximale Schneehöhe im Normalwinter liegt bei bis zu 30 cm und gehört damit zu den niedrigsten in Oberösterreich, Schnee liegt an 50 – 75 Tagen im Jahr
- Sonnenscheindauer: die Sonnenscheindauer liegt im Sommer bei 50 – 60 % der möglichen Gesamtdauer, dies ist ein Wert, der für den Großteil von Oberösterreich außerhalb der Alpen gilt, im Winter liegt die Sonnenscheindauer bei einem Wert von 10 – 20 % (nebelreich!)

## Geologie

Die Gemeinde Bad Wimsbach-Neydharting gehört zur GroÙeinheit der Molassezone. Die Molassezone entstand aus einem Restmeer (Paratethys), welches mit Sedimenten gefüllt wurde. In der Beckenmitte wurden feinkörnige Sedimente abgelagert, die sich später zu Schlier verfestigten. Am Beckenrand wurden Sande und Schotter sedimentiert, die sich in der Folge zu Sandstein und Konglomerat verfestigten. In manchen Bereichen des Beckens sanken große Mengen an abgestorbenen Algen und Kleinstlebewesen zu Boden. Unter Luftabschluss begann der abgelagerte Schlamm zu faulen und wandelte sich in Kohlenwasserstoff (= Erdöl und Erdgas) um. Im Gemeindegebiet gibt es mehrere Such- und Förderanlagen der RAG (Rohöl-Aufsuchungs-AG).

Im Quartär wurde die Landschaft durch die Wechselwirkung von Warm- und Kaltzeiten und die damit verbundene Ablagerung von Schotter überprägt. Die treppenförmig angeordneten Flussterrassen entstanden.

Folgende geologische Einheiten bedecken große Gemeindeteile:

- Rezente Talfüllungen aus dem Holozän entlang der Laudach, Alm und Traun
- Niederterrassenschotter aus dem Würm-Glazial entlang der Alm (Untere Au).
- Hochterrassenschotter aus dem Riss-Glazial Aichet, Fraham, Unter-, Mitter- und Oberbachloh
- Ältere Deckenschotter aus dem Günz-Glazial mit Staublehm- und einer Verwitterungsdecke westl. und östl. des Wimbaches (= Dorfham, Bergham)

## Boden

Die Böden im Gebiet von Bad Wimsbach-Neydharting sind meist Auböden, Braunerden, Pararendsinen und Gleye bzw. Moorböden. Entlang der Laudach und Alm gibt es Graue und

Braune kalkhaltige Auböden aus Schwemmmaterial, teils treten Vergleyungen auf. Im Norden (Traunnähe) gibt es Pararendsinen, die trocken sind und eine geringe Wasserspeicherfähigkeit besitzen. Im Westen bei Mitterbachloh finden sich pseudovergleyte Lockersediment-Braunerden aus lehmig-schluffigen Deckschichten. Lokal treten in Verebnungen (bei Fürholz und Aichet) auch Pseudogleye (= wechselfeuchte Böden) auf. In den Bachtälern (Wimbach und Kößlwangbach) findet sich ein feuchter, stark humoser bis anmooriger Gley-Boden. Im Bereich des Moorbades gibt es schließlich ein Übergangsmoor mit feuchtem, anmoorigen bzw. torfigem Boden. Er besitzt eine hohe Wasserspeicherkapazität.

### Potenzielle Vegetation

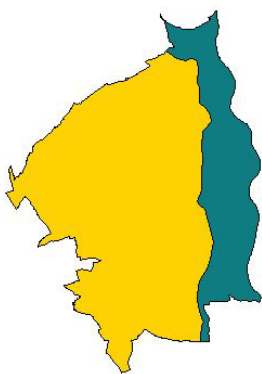
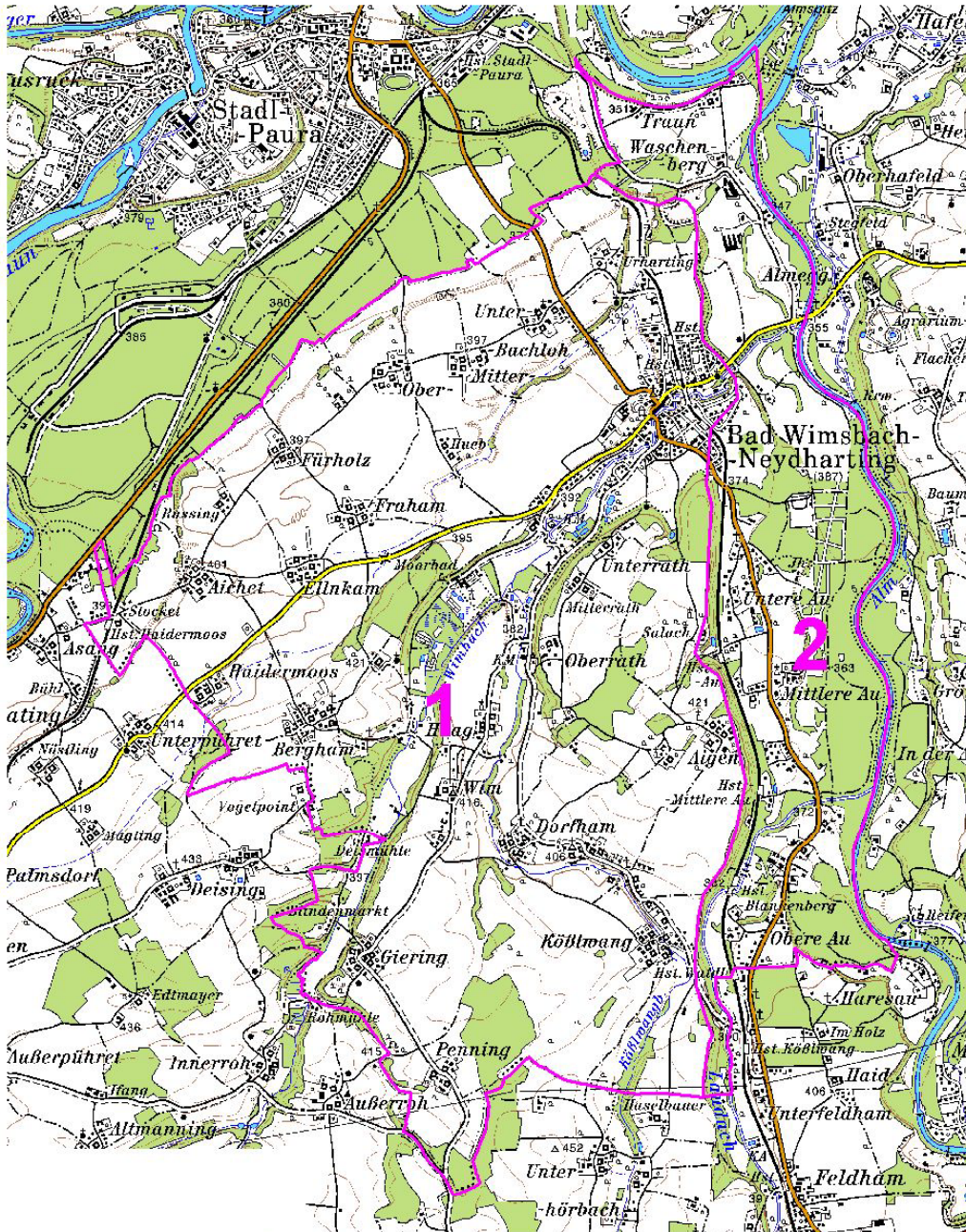
Bad Wimsbach-Neydharting liegt im „Nördlichen Alpenvorland-Buchen-Mischwaldgebiet“, am Westrand des „östlichen Wuchsbezirkes“. Die Leitgesellschaften sind der Buchenmischwald und ein ebenfalls buchenreicher Eichen-Hainbuchenwald. In der Auwaldstufe und entlang von Fließgewässern haben Eschen- und Schwarzerlenwälder, Weichholz- und Hartholzauen mit Silberweide, Grauerle und Esche häufig ihr Verbreitungsgebiet. In der collinen Höhenstufe (250 – 400 m) dominieren abseits der Gewässer buchenreiche Eichenmischwälder. (Mayer, 1974)

## 2 Beschreibung der einzelnen Teilgebiete

Die Gemeinde Bad Wimsbach-Neydharting liegt gemäß der „Naturschutzfachlichen Raumgliederung von Oberösterreich“ in den Raumeinheiten „Ager-Traun-Terrassen“, „Traun-Enns-Riedelland“, „Unteres Almtal“ und im nördlichen Randbereich das „Untere Trauntal“. Die Flusstäler der Laudach, Alm und Traun heben sich bezüglich Nutzung und Naturausstattung vom restlichen Gemeindegebiet deutlich ab und werden somit als eigenes Teilgebiet ausgewiesen.

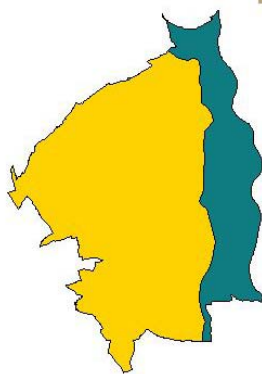
Die Grenze zwischen Teilgebiet 1 (Agrarisches Intensivgebiet) und Teilgebiet 2 (Flusstalung – Laudach, Alm und Traun) folgt in etwa der Terrassenoberkante westlich der Laudach und Alm.





- Agrarisches Intensivgeb.
- Flusstalung - Laudach, Alm, Traun

Abb. 2: Abgrenzung der Teilgebiete auf der ÖK 50





-  Agrarisches Intensivgeb.
-  Flusstalung - Laudach, Alm, Traun

Abb. 3: Abgrenzung der Teilgebiete auf Orthophotos

## 2.1 Teilgebiet 1: Agrarisches Intensivgebiet

Ein großer Teil der Gemeinde Bad Wimsbach-Neydharting wird von agrarischem Intensivgebiet eingenommen. Es überwiegt eindeutig der Ackerbau. Dauergrünland ist nur zu einem kleinen Teil vorhanden. Extensiv genutzte Wiesenflächen sind als Restflächen auf Böschungen und vereinzelt in den kleinen Bachtälchen zu finden. Gerade die schwer zu bewirtschaftbaren Flächen auf den Böschungen fallen vereinzelt aus der Nutzung und liegen in Folge brach.

Struktur-/Nutzungsmerkmal	Charakterisierung
Wald	<ul style="list-style-type: none"> <li>relativ geringer Waldanteil</li> <li>größere zusammenhängende Waldflächen finden sich auf den Böschungen des Wimbaches, Kößlwangbaches und des Grabens bei Mitterbachloh</li> <li>weitere Waldflächen finden sich in Form von kleineren und einigen größeren Inseln (= Schachen), die verstreut im agrarischen Intensivgebiet liegen, sie zeichnen sich lokal durch einen hohen Anteil an Fichten aus (z.B. bei Penning, Bergham, Oberrath und Aigen)</li> <li>es finden sich Mischwälder mit hohem Fichtenanteil, einige Fichtenmonokulturen und auch schöne, laubholzreiche Wälder besonders auf steilen Hängen und Böschungen (z.B. mit Esche, Ahorn, Birke, Eiche u.a.) u.a. entlang des Wimbaches</li> <li>entlang von Bächen finden sich lokal Feuchtwälder (z.B. südlich von Kößlwang)</li> <li>die Waldränder sind lokal sehr unterschiedlich, können aber auch artenreich ausgebildet sein (Eiche, Esche, Hasel, Holler, Liguster u.a.)</li> <li>vereinzelte kleinflächige Neuaufforstungen in den Randlagen</li> </ul>
Landwirtschaftliche Nutzung /Nutzungsintensität	<ul style="list-style-type: none"> <li>intensive Landwirtschaft mit großteils Ackerflächen und wenig Dauergrünland</li> <li>Wiesenflächen finden sich vor allem unter Obstbäumen rund um die Bauernhöfe, als schmale Streifen entlang von Waldrändern</li> <li>kaum extensiv genutzte Restflächen (auf den Böschungen einzelnen trockene Extensivwiesen, entlang der Bachtäler einzelne feuchtere Wiesen mit Kohlkraatzdistel), Verbrachungstendenzen!</li> <li>einzelne Wiesenflächen mit intensiver Ausprägung in den Randlagen zu den Fließgewässern (Wimbach, Kößlwangbach, Graben bei Mitterbachloh)</li> </ul>
Strukturelemente	<ul style="list-style-type: none"> <li>generell eher wenige Strukturelemente, da intensive Landwirtschaft</li> <li>zahlreiche Obstbaumwiesen um Einzelgehöfte und Weiler</li> <li>Alleen entlang von Güterwegen und zwischen Feldern (z.B. Kastanienallee beim Friedhof)</li> <li>vereinzelte Heckenzüge und Feldgehölze (entlang von Straßen und zwischen Feldern)</li> <li>markante Einzelbäume (Linde, Walnuss u.a.) vor allem bei Gehöften und in Weilern</li> <li>Uferbegleitgehölz (Weide, Esche, Erle) entlang der Bäche, lokal lückig bis fehlend</li> </ul>
Gewässer	<ul style="list-style-type: none"> <li><u>Wimbach</u>: ca. 0,5 bis 3 m breites Gerinne mit einzelnen Durchlässen und Brücken, lokal mäandrierend, im Siedlungsbereich gestreckte Linienführung, Ufersicherungen, lückiges bis schmales Uferbegleitgehölz, außerhalb des Siedlungsbereiches naturnahe Ausprägung</li> <li><u>Kößlwangbach</u>: durchschnittlich 1 m breites Gerinne, bei Kößlwang und Dorfham teils begradigt, Ufersicherungen, lückiges bis schmales</li> </ul>

Struktur-/Nutzungsmerkmal	Charakterisierung
	<p>Uferbegleitgehölz bzw. lokal fehlend, außerhalb des Siedlungsbereiches naturnahe Ausprägung</p> <ul style="list-style-type: none"> <li>• <u>Seitenarm des Wimbaches bei Mitterbachloh</u>: schmaler Graben bzw. Bach, ca. 0,5 m breit, verläuft im agrarischen Intensivgebiet durch Acker- und Wiesenflächen, lokal verrohrt, das Uferbegleitgehölz fehlt zumeist</li> <li>• übers Teilgebiet verstreut finden sich viele kleinere, aber auch größere Teiche, teils mit naturnah ausgebildeten Uferbereichen, zumeist Fischbesatz!</li> </ul>
Rohstoffabbau/Deponien	<ul style="list-style-type: none"> <li>• großes Schotterabbaugebiet nördlich des Ortszentrums</li> <li>• kleine Erd- und Schuttdeponie bei Penning</li> <li>• RAG-Förderanlagen zur Erdölgewinnung</li> </ul>
Siedlungsstruktur	<ul style="list-style-type: none"> <li>• der Hauptsiedlungsbereich des Teilgebietes ist das Ortszentrum Bad Wimsbach-Neydharting</li> <li>• zusätzlich finden sich viele schöne Weiler mit Bauernhöfen, die von Obstbaumwiesen gerahmt werden (Unter-, Mitter- und Oberbachloh, Fürholz, Fraham, Aichet, Haidermoos, Bergham, Ellnkam, Giering, Penning, Kößlwang, Dorfham, Aigen u.a)</li> <li>• einzelne Einzelgehöfte (Vierkanter) meist von Obstbaumwiesen umgeben</li> </ul>
Relief	<ul style="list-style-type: none"> <li>• Höhenlagen um ca. 370 m bis 420 m Seehöhe</li> <li>• großteils flache bis sanft gewellte Landschaft, in welche sich die Täler der kleinen Bäche eingeschnitten haben</li> </ul>
Auffällige Entwicklungsprozesse / Landschaftseingriffe	<ul style="list-style-type: none"> <li>• weitere Intensivierung der Landwirtschaft in günstigen Lagen (Entfernen bzw. Verkleinern der Obstbaumwiesen und Uferbegleitgehölze, Begradigung von kleinen Gräben und Bächen)</li> <li>• Zunahme des Fichtenanteils in den Wäldern</li> <li>• vereinzelte Nutzungsaufgaben an steilen Hängen und Böschungen</li> </ul>

## 2.2 Teilgebiet 2: Flusstalung – Laudach, Alm und Traun

Die **Laudach**, **Alm** und im Norden die **Traun** tragen wesentlich zur Prägung des Landschaftsbildes bei. Die Alm wird auf langen Strecken von einem breiten natürlichen Auwald begleitet, große Flächen davon wurden als Naturschutzgebiet (= Almauen) ausgewiesen. Die Laudach weist lokal ein schönes, artenreiches Uferbegleitgehölz auf. Die Flussläufe selbst hinterlassen trotz der zahlreichen Regulierungsmaßnahmen (Linienführung, Sohlschwellen, Uferbefestigungen, Kraftwerkseinbauten) einen naturnahen Eindruck.

Struktur-/Nutzungsmerkmal	Charakterisierung
Wald	<ul style="list-style-type: none"> <li>• große Teilflächen werden vom Wald eingenommen</li> <li>• zusammenhängende, arten- und strukturreiche Wälder finden sich entlang der Alm in Form von Auwäldern (Eschenauen mit eingestreuten Grauerlenauen und stellenweise lindenreiche Wälder), direkt am Ufer der Alm sind weidenreiche Gesellschaften, Arten: Weide, Erle Pappel, Esche, Bergahorn u.a.</li> <li>• eingestreut im Auwald gibt es über Schotter- und Sandböden trockene Wälder (Pfeifengras-Kiefernwälder), bei denen der Grundwassereinfluss nur mehr eine geringe Rolle spielt (vereinzelt findet sich der Wacholder untergemischt!)</li> <li>• die Wälder auf den Terrassenkanten sind und von hoher ökologischer Bedeutung, hoher Anteil an Laubgehölzen (Buche, Esche, Linde, Bergahorn, Kiefer, u.a.)</li> <li>• in den Wäldern entlang der Alm nimmt die Fichte lokal bereits eine wichtige Stellung ein, besonders bei Neuaufforstungen wird die Fichte bevorzugt</li> </ul>
Landwirtschaftliche Nutzung /Nutzungsintensität	<ul style="list-style-type: none"> <li>• es wird hauptsächlich Ackerwirtschaft betrieben</li> <li>• auf abgelegenen und schwer zugänglichen Standorten finden sich vereinzelt größere Wiesenflächen, diese Wiesen werden intensiv genutzt (mehrschurig, gedüngt)</li> <li>• auf den Terrassenkanten finden sich kleine Reste von extensiv genutzten Wiesen und im Auwald ( insbesondere auf Heißbländen) gibt es kleine Flecken mit Halbtrockenrasen mit Bromus erectus, Centaurea scabiosa, Sanguisorba minor u.a.m.</li> <li>• wenige Reste von Feucht- oder Nasswiesen</li> <li>• die wenigen extensiv genutzten Wiesen drohen häufig zu verbrachen</li> </ul>
Strukturelemente	<ul style="list-style-type: none"> <li>• einzelne Obstbaumwiesen und Hecken</li> <li>• <u>Uferbegleitgehölz der Laudach</u>: naturnahes, artenreiches Ufergehölz mit Weiden, Esche, Ulme, Traubenkirsche, zumeist breit ausgebildet</li> <li>• einige kleine Strauchgruppen, Feldgehölze und Einzelbäume</li> <li>• vereinzelt Alleeen entlang von Straßen</li> </ul>
Gewässer	<ul style="list-style-type: none"> <li>• drei Hauptgewässer (Laudach, Alm und Traun)</li> <li>• <u>Laudach</u>: ca. 7 – 10 m breiter Fluss, begradigte Linienführung, Sohlschwellen und künstliche Abstürze, lokale Ufer- und Sohl Sicherungen aus Blockwurf und Betonmauern, lokal Sandbänke</li> <li>• <u>Alm</u>: ca. 15 m breiter Fluss, deutlich bis stark beeinträchtigte Linienführung und Verzahnung mit dem Umland, durchgehend reguliert, mit bogigem Linienvverlauf, größtenteils gesicherte Uferböschungen, begleitender Uferdamm, Beeinflussung durch Kraftwerksbauten, aufgrund der begleitenden Auwälder, lokalen Schotterbänke, Ausbildung von Prall- und Gleituferrn entsteht jedoch ein natürlicher Gesamteindruck</li> <li>• <u>Traun</u>: kurzer Teilabschnitt im Norden der Gemeinde</li> <li>• <u>Teiche</u>: sind kaum vorhanden</li> </ul>

Struktur-/Nutzungsmerkmal	Charakterisierung
Rohstoffabbau/Deponien	<ul style="list-style-type: none"> <li>• großflächige Schotterabbaugebiete nördlich des Ortszentrums mit dazugehörigen betrieblichen Einrichtungen</li> </ul>
Siedlungsstruktur	<ul style="list-style-type: none"> <li>• Streusiedlungen entlang der Bundesstraße zur Autobahnauffahrt (in der Unteren Au, Oberen Au und Mittleren Au)</li> <li>• einige Gewerbegebiete</li> <li>• vereinzelt finden sich Bauernhöfe</li> <li>• die Bahnlinie nach Vorchdorf führt entlang der Terrassenböschung</li> </ul>
Relief	<ul style="list-style-type: none"> <li>• Höhenlagen um ca. 350 m bis 390 m Seehöhe</li> <li>• Talaue der Laudach, Alm und Traun mit den dazu gehörenden Terrassenkanten und -böschungen</li> </ul>
Auffällige Entwicklungsprozesse / Landschaftseingriffe	<ul style="list-style-type: none"> <li>• großflächiger Schotterabbau nördlich des Ortszentrums</li> <li>• Zersiedelungstendenzen entlang der Bundesstraße zur Autobahnauffahrt</li> <li>• Bahnlinie nach Vorchdorf</li> <li>• Aufforstung der abgelegenen Wiesen im Almtal (schwer erreichbar!) vor allem mit Fichte</li> <li>• hohe Zahl an Einbauten und Verbauungen an den Fließgewässern (Laudach, Alm)</li> </ul>

### 3 Zusammenfassende Beschreibung

Bad Wimsbach-Neydharting gehört zu den Raumeinheiten „Ager-Traun-Terrassen“, „Traun-Enns-Riedelland“, „Unteres Almtal“ und „Unteres Trauntal“ (im nördlichen Randbereich). Die Landschaft ist leicht wellig bis sanft hügelig. Im Osten begrenzen die großen Flusstäler der Laudach und Alm die Gemeinde. Im Norden gehört ein kurzer Abschnitt der Traun dazu.

Der **Waldanteil** der Gemeinde beträgt ca. 18,5 % und liegt somit über dem Bezirksdurchschnitt von 15,9 % aber weit unter dem Landesdurchschnitt von 36,9 %. Der Großteil des Waldes findet sich in den Flusstälern und auf den Terrassen- bzw. Böschungskanten entlang der Fließgewässer. Die Wälder entlang der **Alm** sind aufgrund ihrer ökologischen Bedeutung von überregionalem Interesse. In der landwirtschaftlichen Kulturfläche ist der Wald in sogenannte „Schachen“ aufgeteilt. Einige dieser Waldreste sind noch schöne Mischwaldbestände. Trotzdem ist nicht zu übersehen, dass Reinbestände (z.B. mit Fichte) lokal sehr dominant sind.

Da große Teile der Gemeinde intensiv landwirtschaftlich genutzt werden, finden sich nur wenige Flecken mit extensiven **Wiesen**. Rückzugsgebiete für extensive Wiesenflächen sind einerseits steile Böschungen und Terrassenkanten und andererseits abgelegene Bereiche in Bach- bzw. Flussnähe.

Weitere wichtige Bestandteile der intensiv genutzten Kulturlandschaft sind die **Obstbaumwiesen** und **Einzelbäume**. Sie rahmen die Weiler und Einzelgehöfte, ziehen sich entlang von Straßen, Feldwegen und Wiesenrainen. Sie sind Lebensraum für Vögel, Insekten u.a. Lebewesen und beherbergen viele alte, vom Aussterben bedrohte Obstsorten, die an das hiesige Klima angepasst sind.

Typisch ausgebildete **Heckenzüge** kommen im Gemeindegebiet kaum vor. Überall, wo es möglich war, wurden die Felder zusammengelegt und die Heckenzüge entfernt. Die bestehenden eher kurzen Heckenabschnitte finden sich auf Böschungen, entlang von Gräben

oder Straßen, überall dort, wo Erschwernisse eine landwirtschaftliche Nutzung schwierig machen.

Die **Flüsse** (Laudach, Alm und Traun) sind trotz zahlreicher Regulierungsmaßnahmen und teils starker Beeinträchtigung großteils naturnah ausgebildet d. h. sie verlaufen bogig und werden auf langen Strecken von einem breiten natürlichen Auwald (insbes. die Alm!) begleitet. Durch die Vielzahl der Biotope und die Reichhaltigkeit der Pflanzenarten sind die Auegebiete äußerst wertvoll.

Die **Fließgewässer** (Wimbach inkl. Nebengerrinne bei Mitterbachloh, Kößlwangbach) sind im Siedlungsbereich und im agrarischen Intensivgebiet meist begradigt. Die Uferbegleitgehölze fehlen hier häufig zur Gänze bzw. sind sie nur lückig ausgebildet. Abseits der Siedlungsgebiete finden sich jedoch auch naturnahe Abschnitte mit schön ausgebildeten Gehölzbeständen.

Über das Teilgebiet 1 (= Agrarisches Intensivgebiet) finden sich verstreut viele kleinere, aber auch größere **Teiche**, teils mit naturnah ausgebildeten Uferbereichen. Zumeist haben sie jedoch einen Fischbesatz!



Abb. 4: Die Laudach in der Oberen Au mit einem schön ausgebildeten Uferbegleitgehölz, Uferanbrüchen und Schotterinseln.  
(Fotodokumentation Nr. 41803006)

## Die naturschutzfachlich wertvollsten Bereiche

Die naturschutzfachlich wertvollsten Bereiche der Gemeinde Bad Wimsbach-Neydharting sind:

- Vogelschutzgebiet „Untere Traun“ (Natura 2000 Schutzgebiet)

- das Naturschutzgebiet Almauen bei Bad Wimsbach-Neydharting
- das Naturschutzgebiet Neydhartinger Moor
- die Laudach und ihr Uferbegleitgehölz (bes. im Süden der Gemeinde)
- die großflächigen Mischwaldbestände auf den Böschungskanten der Fließgewässer
- die Kastanienallee beim Friedhof von Bad Wimsbach-Neydharting (800 m lang und über 100 Jahre alt)

### **Defizite und Ansatzpunkte für naturschutzfachliche Aufwertung**

Große Defizite herrschen in Teilgebiet 1 (Agrarisches Intensivgebiet). Aufgrund der intensiven Nutzung ist die Ausstattung der Kulturlandschaft mit Strukturelementen lokal gering. Die Zahl der Feldgehölze, Gebüsche, Hecken, Feldraine und Einzelbäume bzw. -sträucher ist reduziert. Die Vernetzung mit den natürlichen bzw. naturnahen Lebensräumen der Fluss- und Bachniederungen kann verstärkt werden. Vernetzungsmöglichkeiten bestehen in der Anlage von Hecken und Feldgehölzen, artenreichen Waldsäumen und Obstbaumwiesen od. -alleen und der Erhöhung des Laubholzanteils in den fichtenreichen Waldflächen (z.B. bei Penning).

In Teilgebiet 2 (Flusstalung – Laudach, Alm und Traun) besteht lokal die Gefahr, dass durch eine Ausweitung des Schotterabbaues wertvolle Lebensräume verloren gehen. Nach Beendigung des Abbaus sollten Sukzessionsflächen zugelassen bzw. strukturreiche Ersatzlebensräume geschaffen werden.

Der natürlichen Fließgewässerdynamik an Laudach und Alm sollte wieder mehr Beachtung entgegen gebracht werden. Fischaufstiegshilfen sind nötigenfalls anzubringen um das Fließgewässerkontinuum wieder herzustellen.

Die restlichen extensiv genutzten Wiesen können durch die Beibehaltung der regelmäßigen Mahd erhalten werden.

Die Einengung und Zerstörung der bestehenden Auwaldgebiete durch Intensivierung des Ackerbaues und der Ausweisung der Wohngebiete sollte vermieden werden. Die weitere Aufforstung abgelegener Wiesenflächen mit standortfremden Gehölzen sollte vermieden werden (z.B. Untere Au).



Code des BeTyps	Anzahl	Bestandestyp	Fläche in m²	Länge in m	Anteil an Gem.-fläche	Anteil an der Summe aller Erhebungsfl.
<b>Wald/Forstflächen</b>			<b>4.450.319</b>		<b>18</b>	<b>66</b>
102	30	Nadelwald/Nadelholzforst	1.362.984	-	6	20
103	41	Laub-Nadel-Mischwald/Laub-Nadelholz- Mischforst	2.824.538	-	12	42
104	32	Laubwald/Laubholzforst	262.797	-	1	4
<b>pkt., lin., fl. Strukturelemente</b>			<b>1.576.242</b>		<b>6</b>	<b>23</b>
201	2	Kleinstwaldfläche ("Feldgehölz"), Gebüsch oder Baumgruppe unter 1000m²	1.414	-	0	0
202	16	Uferbegleitgehölz	280.598	20.305	1	4
203	19	Heckenzug	9.715	1.941	0	0
204	102	Streuobstbestand (Streuobstwiese/-weide, Obstbaumreihen)	451.877	-	2	7
206	32	Baumreihe, Allee	8.249	4.123	0	0
207	7	Markanter Einzelbaum	14	-	0	0
210	6	Markante (landschaftsprägende) Geländeböschung	824.375	13.483	3	12
<b>Grünland</b>			<b>414.990</b>		<b>2</b>	<b>6</b>
301	1	Moor	221.192	-	1	3
30301	1	Sukzessionsfläche des feuchten und nassen Extensivgrünlandes mit oder ohne jüngerem Gehölzaufwuchs	16.112	-	0	0
304	15	Sukzessionsfläche in ehemaligen Intensivgebieten	98.231	-	0	1
306	6	Neubewaldung/Aufforstung	8.061	-	0	0
307	2	Feuchtes und nasses Extensivgrünland	21.084	-	0	0
30802	2	Mesophile, "bunte" Fettwiese und die meisten Magerrasen, -weiden	3.210	-	0	0
310	2	Grünland-Sondernutzung	47.100	-	0	1
<b>Gewässer</b>			<b>165.294</b>		<b>1</b>	<b>2</b>
401	10	Stehendes Gewässer	27.070	-	0	0
402	7	Fließendes Gewässer	138.224	22.250	1	2
<b>Sonstige Flächen</b>			<b>124.014</b>		<b>1</b>	<b>2</b>
601	1	Rezenter Torfabbau	2	-	0	0
602	3	Abbauflächen geogener Rohstoffe mit aktueller betrieblicher Nutzung	124.012	-	1	2
<b>Summe aller Erhebungsflächen</b>			<b>6.730.859</b>		<b>28</b>	<b>100</b>
<b>Flächen ohne Erhebung</b>			<b>17.586.640</b>		<b>72</b>	<b>261</b>
<b>Gemeindefläche</b>			<b>24.317.499</b>		<b>100</b>	<b>361</b>

Tab.1: Die Tabelle listet die vorkommenden Bestandestypen auf und zeigt deren jeweiliges Flächenausmaß in m² bei manchen Typen auch die Länge in m, sowie den %-Anteil an der Gemeindefläche und an der Gesamt-Erhebungsfläche.

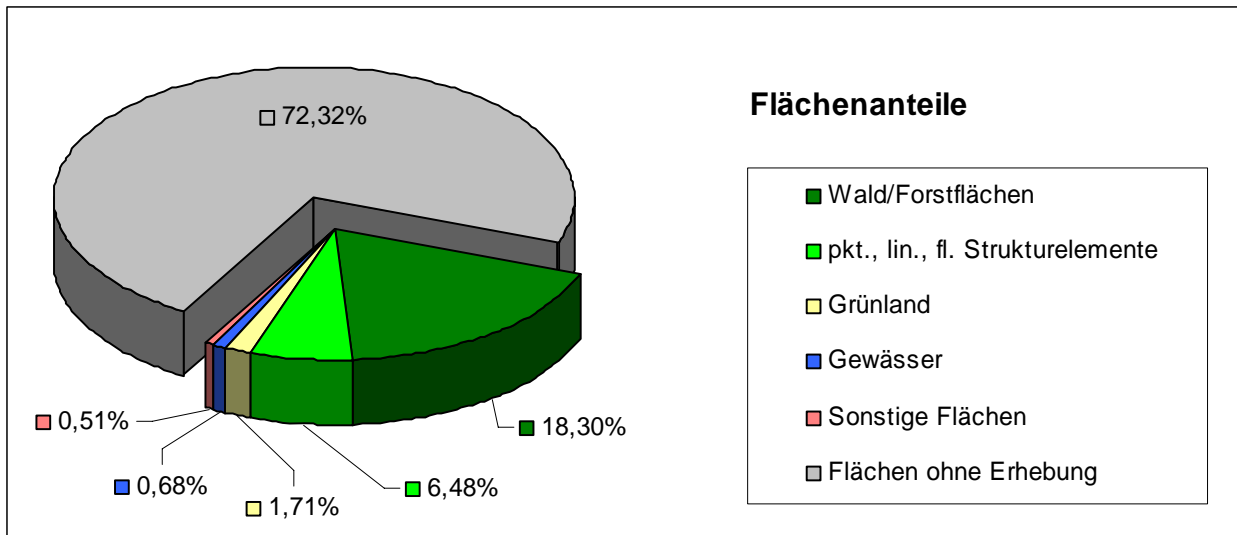


Abb.5: Das Kuchendiagramm zeigt die Flächenanteile der Bestandestyp-Gruppen an der Gemeindefläche.

## 4 Verwendete Literatur und Quellenverzeichnis

### 4.1 Datengrundlagen

#### Vom Auftraggeber beigestellte Daten

Farb-Orthophotos im Triangulierungsblattschnitt 1:5000, Bildflug: 5. 7. 2001 (© Land Oberösterreich)

Digitale ÖK50 (kartographisches Modell KM50) im Blattschnitt TB20000 (© Bundesamt für Eich- und Vermessungswesen)

Gemeindegrenzen aus der Digitalen Katastralmappe, Stand 04-2005 (© Bundesamt für Eich- und Vermessungswesen)

Digitale Katastralmappe, Stand 06-2004 (© Bundesamt für Eich- und Vermessungswesen)

10m Höhenschichtlinien generiert aus dem Digitalen Höhemodell (© Bundesamt für Eich- und Vermessungswesen)

Digitales Landschaftsmodell - Gewässernetz (© Bundesamt für Eich- und Vermessungswesen)

Naturschutzfachliche Raumgliederung Oberösterreichs, Stand 01-2005 (© Land Oberösterreich)

#### Gemeinde Bad Wimsbach-Neydharting

Digitaler Flächenwidmungsplan, Stand März 2007

## 4.2 Literaturverzeichnis

- Auer, I. & al (1998): Klimaatlas von Oberösterreich, Bd. 3, Zentralanstalt für Meteorologie und Geodynamik, OÖ. Musealverein – Gesellschaft für Landeskunde
- Geistberger, I. (1997): Die Vegetation im Naturschutzgebiet „Almauen“ in Oberösterreich. Diplomarbeit an der Naturwissenschaftlichen Fakultät der Universität Salzburg, Institut für Botanik.
- Hauser, E. (1993): Strukturkartierung des Naturschutzgebietes Fischlhamer Au – Entenstein, im Auftrag der Naturschutzabteilung des Landes Oberösterreich
- Kohl, H. (1992): Die Entwicklung des Traunflusses und seines Tales im Laufe der Erdgeschichte. In: Die Traun – Fluss ohne Wiederkehr. Katalog zur Ausstellung im OÖ. Landesmuseum Francisco-Carolinum.
- Kohl, H. (2001): Das Eiszeitalter in Oberösterreich. In: ÖKO.L 3/2001, S 18-27, Linz.
- Kollmann, H. & al (1982): Österreichs Boden im Wandel der Zeit. Universitätsbuchhandlung, Wien.
- Mayer, H. (1974): Wälder des Ostalpenraumes. Gustav Fischer Verlag, Stuttgart.
- Pils, G. (1999): Die Pflanzenwelt Oberösterreichs. Ennsthaler Verlag, Steyr.
- Strauch, M. (1999): Flora und Vegetation im Unteren Trauntal. In: Die Traun – Fluss ohne Wiederkehr. Katalog zur Ausstellung im OÖ. Landesmuseum Francisco-Carolinum.
- Werth, W. (1988): Gewässerzustandskartierungen in Oberösterreich – Alm. Amt der oö. Landesregierung, Abt. Wasserbau.

## 4.3 Sonstige Quellen

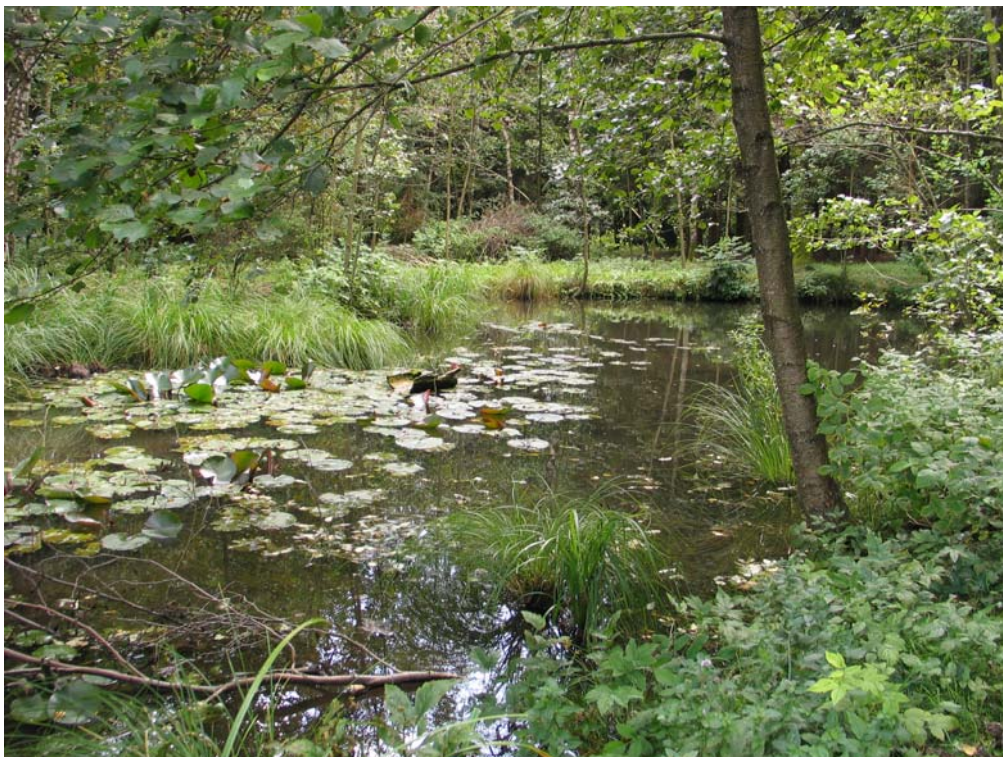
- Internet-Abfrage der NALA-Daten: <http://www.ooe.gv.at/natur/nala/index.htm>
- Internet-Abfrage GENISYS - Geographisches Naturschutz-Informationssystem:  
<http://www.ooe.gv.at/natur/genisys/>
- Internet-Abfrage Gemeindestatistik: Abfrage der Gemeindestatistik: <http://www.ooe.gv.at>
- Internet-Abfrage des Webkartendienstes des BMLFUW zur Bodenkarte: <http://geoinfo.lfrz.at>

# Anhang 1

Fotodokumentation  
der Gemeinde Bad Wimsbach - Neydharting



41803001: begradigter Abschnitt des Wimbaches westlich von Giering (Foto: grün integral)



41803 002: naturnaher Teich im einem Feuchtwald mit Röhricht und Schwimmblattvegetation  
(Foto: grün integral)



41803004: Fichtenforst auf der Geländeböschung des Wimbaches bei der Deismühle (Foto: grün integral)



41803006: Laudach mit Schotteranlandungen und artenreichem Ufergehölz unterhalb von Kößlwang (Foto: grün integral)



41803008: Einmündung der Laudach in die Alm (In der Au) (Foto: grün integral)



41803011: kleiner Graben im landwirtschaftlichen Intensivgebiet nördl. von Bergham  
(Foto: grün integral)



41803013: gemähte Wiese am Wimbach (mit Kohlkratzdiesteln) (Foto: grün integral)



41803014: naturnaher Abschnitt des Wimbaches östl. von Bergham (Foto: grün integral)





41803019: Geländeböschung bei Fürholz mit Wiesenbrache und aufkommenden Gehölzen  
(Foto: grün integral)



41803023: Geländeböschung bei Unterbachloh mit Wiesennutzung (Foto: grün integral)



41803027: großer Fischteich bei Bad Wimsbach mit Holzsteg (Foto: grün integral)



41803021: Obstbaumreihe bei Oberbachloh (Foto: grün integral)



41803022: Kastanienallee bei Bad Wimsbach (Naturdenkmal) (Foto: grün integral)



41803025: Schotterbank an der Alm westl. von Almegg (Foto: grün integral)



41803026: Schotterabbau bei Waschenberg (Foto: grün integral)



41803034: Villa rustica (römisches Landhaus) bei Bad Wimsbach (Foto: grün integral)



41803017: Neydhartinger Moor (Foto: grün integral)

# Anhang 2

## Beschreibung der Einzelflächen

(Datenbank-Bericht: Auswahl Berichte Gemeinde -  
"Ausdruck Endbericht" sortiert nach Flächennummer)

Gemeinde: **41803 Bad Wimsbach-Neydharting**

Bezirk: **Wels-Land**

lfd. Nummer:	<b>1</b>	Fläche: in m <sup>2</sup>	<b>60753</b>	Länge in m:	<b>0</b>
Bestandestyp:	<b>0103 Laub-Nadel-Mischwald/Laub-Nadelholz-Mischforst</b>				
Charakteristik:					
	Bearbeiter: gruen integral				
lfd. Nummer:	<b>2</b>	Fläche: in m <sup>2</sup>	<b>4061</b>	Länge in m:	<b>0</b>
Bestandestyp:	<b>0204 Streuobstbestand (Streuobstwiese/-weide, Obstbaumreihen)</b>				
Charakteristik:					
	Bearbeiter: gruen integral				
lfd. Nummer:	<b>3</b>	Fläche: in m <sup>2</sup>	<b>4048</b>	Länge in m:	<b>0</b>
Bestandestyp:	<b>0204 Streuobstbestand (Streuobstwiese/-weide, Obstbaumreihen)</b>				
Charakteristik:					
	Bearbeiter: gruen integral				
lfd. Nummer:	<b>4</b>	Fläche: in m <sup>2</sup>	<b>4289</b>	Länge in m:	<b>0</b>
Bestandestyp:	<b>0204 Streuobstbestand (Streuobstwiese/-weide, Obstbaumreihen)</b>				
Charakteristik:					
	Bearbeiter: gruen integral				
lfd. Nummer:	<b>5</b>	Fläche: in m <sup>2</sup>	<b>945</b>	Länge in m:	<b>0</b>
Bestandestyp:	<b>0204 Streuobstbestand (Streuobstwiese/-weide, Obstbaumreihen)</b>				
Charakteristik:					
	Bearbeiter: gruen integral				
lfd. Nummer:	<b>6</b>	Fläche: in m <sup>2</sup>	<b>3344</b>	Länge in m:	<b>0</b>
Bestandestyp:	<b>0103 Laub-Nadel-Mischwald/Laub-Nadelholz-Mischforst</b>				
Charakteristik:					
	Bearbeiter: gruen integral				
lfd. Nummer:	<b>7</b>	Fläche: in m <sup>2</sup>	<b>111416</b>	Länge in m:	<b>0</b>
Bestandestyp:	<b>0602 Abbauflächen geogener Rohstoffe mit aktueller betrieblicher Nutzung</b>				
Charakteristik:					
	Bearbeiter: gruen integral				
lfd. Nummer:	<b>8</b>	Fläche: in m <sup>2</sup>	<b>17351</b>	Länge in m:	<b>854</b>
Bestandestyp:	<b>0202 Uferbegleitgehölz</b>				
Charakteristik:	Das Gehölz stockt entlang des Mühlbaches unterhalb von Almegg. Es ist galeriewaldartig mit einer Baum- und Strauchschicht ausgebildet. Häufigste Arten sind Esche ( <i>Fraxinus excelsior</i> ), Bergahorn ( <i>Acer pseudoplatanus</i> ) Weiden ( <i>Salix</i> sp.), Hasel ( <i>Corylus avellana</i> ) und Holunder ( <i>Sambucus nigra</i> ).				
	Bearbeiter: gruen integral				
lfd. Nummer:	<b>9</b>	Fläche: in m <sup>2</sup>	<b>50183</b>	Länge in m:	<b>0</b>
Bestandestyp:	<b>0104 Laubwald/Laubholzforst</b>				
Charakteristik:					
	Bearbeiter: gruen integral				
lfd. Nummer:	<b>10</b>	Fläche: in m <sup>2</sup>	<b>30237</b>	Länge in m:	<b>0</b>
Bestandestyp:	<b>0103 Laub-Nadel-Mischwald/Laub-Nadelholz-Mischforst</b>				
Charakteristik:					
	Bearbeiter: gruen integral				
lfd. Nummer:	<b>11</b>	Fläche: in m <sup>2</sup>	<b>4388</b>	Länge in m:	<b>0</b>
Bestandestyp:	<b>0304 Sukzessionsfläche in ehemaligen Intensivgebieten</b>				
Charakteristik:					
	Bearbeiter: gruen integral				

lfd. Nummer:	<b>12</b>	Fläche: in m <sup>2</sup>	<b>11964</b>	Länge in m:	<b>0</b>
Bestandestyp:	<b>0104 Laubwald/Laubholzforst</b>				
Charakteristik:	Bearbeiter: gruen integral				
lfd. Nummer:	<b>13</b>	Fläche: in m <sup>2</sup>	<b>8558</b>	Länge in m:	<b>0</b>
Bestandestyp:	<b>0104 Laubwald/Laubholzforst</b>				
Charakteristik:	Bearbeiter: gruen integral				
lfd. Nummer:	<b>14</b>	Fläche: in m <sup>2</sup>	<b>7304</b>	Länge in m:	<b>0</b>
Bestandestyp:	<b>0304 Sukzessionsfläche in ehemaligen Intensivgebieten</b>				
Charakteristik:	Bearbeiter: gruen integral				
lfd. Nummer:	<b>15</b>	Fläche: in m <sup>2</sup>	<b>5498</b>	Länge in m:	<b>0</b>
Bestandestyp:	<b>0104 Laubwald/Laubholzforst</b>				
Charakteristik:	Bearbeiter: gruen integral				
lfd. Nummer:	<b>16</b>	Fläche: in m <sup>2</sup>	<b>20928</b>	Länge in m:	<b>0</b>
Bestandestyp:	<b>0102 Nadelwald/Nadelholzforst</b>				
Charakteristik:	Bearbeiter: gruen integral				
lfd. Nummer:	<b>17</b>	Fläche: in m <sup>2</sup>	<b>32359</b>	Länge in m:	<b>0</b>
Bestandestyp:	<b>0103 Laub-Nadel-Mischwald/Laub-Nadelholz-Mischforst</b>				
Charakteristik:	Bearbeiter: gruen integral				
lfd. Nummer:	<b>18</b>	Fläche: in m <sup>2</sup>	<b>2763</b>	Länge in m:	<b>0</b>
Bestandestyp:	<b>0102 Nadelwald/Nadelholzforst</b>				
Charakteristik:	Bearbeiter: gruen integral				
lfd. Nummer:	<b>19</b>	Fläche: in m <sup>2</sup>	<b>4741</b>	Länge in m:	<b>0</b>
Bestandestyp:	<b>0103 Laub-Nadel-Mischwald/Laub-Nadelholz-Mischforst</b>				
Charakteristik:	Bearbeiter: gruen integral				
lfd. Nummer:	<b>20</b>	Fläche: in m <sup>2</sup>	<b>1001</b>	Länge in m:	<b>0</b>
Bestandestyp:	<b>0103 Laub-Nadel-Mischwald/Laub-Nadelholz-Mischforst</b>				
Charakteristik:	Bearbeiter: gruen integral				
lfd. Nummer:	<b>21</b>	Fläche: in m <sup>2</sup>	<b>36189</b>	Länge in m:	<b>0</b>
Bestandestyp:	<b>0103 Laub-Nadel-Mischwald/Laub-Nadelholz-Mischforst</b>				
Charakteristik:	Bearbeiter: gruen integral				
lfd. Nummer:	<b>22</b>	Fläche: in m <sup>2</sup>	<b>158850</b>	Länge in m:	<b>0</b>
Bestandestyp:	<b>0102 Nadelwald/Nadelholzforst</b>				
Charakteristik:	Bearbeiter: gruen integral				
lfd. Nummer:	<b>23</b>	Fläche: in m <sup>2</sup>	<b>305947</b>	Länge in m:	<b>0</b>
Bestandestyp:	<b>0103 Laub-Nadel-Mischwald/Laub-Nadelholz-Mischforst</b>				
Charakteristik:	Bearbeiter: gruen integral				



lfd. Nummer:	<b>24</b>	Fläche: in m <sup>2</sup>	<b>891</b>	Länge in m:	<b>0</b>
Bestandestyp:	<b>0104 Laubwald/Laubholzforst</b>				
Charakteristik:					
	Bearbeiter: gruen integral				
lfd. Nummer:	<b>25</b>	Fläche: in m <sup>2</sup>	<b>3217</b>	Länge in m:	<b>0</b>
Bestandestyp:	<b>0104 Laubwald/Laubholzforst</b>				
Charakteristik:					
	Bearbeiter: gruen integral				
lfd. Nummer:	<b>26</b>	Fläche: in m <sup>2</sup>	<b>9642</b>	Länge in m:	<b>0</b>
Bestandestyp:	<b>0204 Streuobstbestand (Streuobstwiese/-weide, Obstbaumreihen)</b>				
Charakteristik:					
	Bearbeiter: gruen integral				
lfd. Nummer:	<b>27</b>	Fläche: in m <sup>2</sup>	<b>11132</b>	Länge in m:	<b>0</b>
Bestandestyp:	<b>0104 Laubwald/Laubholzforst</b>				
Charakteristik:					
	Bearbeiter: gruen integral				
lfd. Nummer:	<b>28</b>	Fläche: in m <sup>2</sup>	<b>3108</b>	Länge in m:	<b>0</b>
Bestandestyp:	<b>0104 Laubwald/Laubholzforst</b>				
Charakteristik:					
	Bearbeiter: gruen integral				
lfd. Nummer:	<b>29</b>	Fläche: in m <sup>2</sup>	<b>12812</b>	Länge in m:	<b>0</b>
Bestandestyp:	<b>0204 Streuobstbestand (Streuobstwiese/-weide, Obstbaumreihen)</b>				
Charakteristik:					
	Bearbeiter: gruen integral				
lfd. Nummer:	<b>30</b>	Fläche: in m <sup>2</sup>	<b>1002</b>	Länge in m:	<b>0</b>
Bestandestyp:	<b>0204 Streuobstbestand (Streuobstwiese/-weide, Obstbaumreihen)</b>				
Charakteristik:					
	Bearbeiter: gruen integral				
lfd. Nummer:	<b>31</b>	Fläche: in m <sup>2</sup>	<b>1833</b>	Länge in m:	<b>0</b>
Bestandestyp:	<b>0204 Streuobstbestand (Streuobstwiese/-weide, Obstbaumreihen)</b>				
Charakteristik:					
	Bearbeiter: gruen integral				
lfd. Nummer:	<b>32</b>	Fläche: in m <sup>2</sup>	<b>122</b>	Länge in m:	<b>0</b>
Bestandestyp:	<b>0401 Stehendes Gewässer</b>				
Charakteristik:	Kleiner Löschteich bei einem Bauernhof und einem Einzelhaus im Siedlungsbereich von Unterbachloh. Naturnahe Ausformung mit Uferbegleitgehölz.				
	Bearbeiter: gruen integral				
lfd. Nummer:	<b>33</b>	Fläche: in m <sup>2</sup>	<b>2726</b>	Länge in m:	<b>0</b>
Bestandestyp:	<b>0304 Sukzessionsfläche in ehemaligen Intensivgebieten</b>				
Charakteristik:					
	Bearbeiter: gruen integral				
lfd. Nummer:	<b>34</b>	Fläche: in m <sup>2</sup>	<b>9619</b>	Länge in m:	<b>0</b>
Bestandestyp:	<b>0104 Laubwald/Laubholzforst</b>				
Charakteristik:					
	Bearbeiter: gruen integral				
lfd. Nummer:	<b>35</b>	Fläche: in m <sup>2</sup>	<b>6168</b>	Länge in m:	<b>0</b>
Bestandestyp:	<b>0304 Sukzessionsfläche in ehemaligen Intensivgebieten</b>				
Charakteristik:					
	Bearbeiter: gruen integral				

lfd. Nummer:	<b>36</b>	Fläche: in m <sup>2</sup>	<b>2013</b>	Länge in m:	<b>0</b>
Bestandestyp:	<b>0104 Laubwald/Laubholzforst</b>				
Charakteristik:					
	Bearbeiter: gruen integral				
lfd. Nummer:	<b>37</b>	Fläche: in m <sup>2</sup>	<b>5408</b>	Länge in m:	<b>0</b>
Bestandestyp:	<b>0204 Streuobstbestand (Streuobstwiese/-weide, Obstbaumreihen)</b>				
Charakteristik:					
	Bearbeiter: gruen integral				
lfd. Nummer:	<b>38</b>	Fläche: in m <sup>2</sup>	<b>3718</b>	Länge in m:	<b>0</b>
Bestandestyp:	<b>0103 Laub-Nadel-Mischwald/Laub-Nadelholz-Mischforst</b>				
Charakteristik:					
	Bearbeiter: gruen integral				
lfd. Nummer:	<b>39</b>	Fläche: in m <sup>2</sup>	<b>758</b>	Länge in m:	<b>0</b>
Bestandestyp:	<b>0201 Kleinstwaldfläche ("Feldgehölz"), Gebüsch oder Baumgruppe unter 1000m<sup>2</sup></b>				
Charakteristik:	Das Fichten-dominierte Gehölz stockt auf einer Geländeböschung und ist von Wiesen und Feldern umgeben.				
	Bearbeiter: gruen integral				
lfd. Nummer:	<b>40</b>	Fläche: in m <sup>2</sup>	<b>1615</b>	Länge in m:	<b>0</b>
Bestandestyp:	<b>0103 Laub-Nadel-Mischwald/Laub-Nadelholz-Mischforst</b>				
Charakteristik:					
	Bearbeiter: gruen integral				
lfd. Nummer:	<b>41</b>	Fläche: in m <sup>2</sup>	<b>2849</b>	Länge in m:	<b>0</b>
Bestandestyp:	<b>0306 Neubewaldung/Aufforstung</b>				
Charakteristik:					
	Bearbeiter: gruen integral				
lfd. Nummer:	<b>42</b>	Fläche: in m <sup>2</sup>	<b>2923</b>	Länge in m:	<b>0</b>
Bestandestyp:	<b>0103 Laub-Nadel-Mischwald/Laub-Nadelholz-Mischforst</b>				
Charakteristik:					
	Bearbeiter: gruen integral				
lfd. Nummer:	<b>43</b>	Fläche: in m <sup>2</sup>	<b>994</b>	Länge in m:	<b>0</b>
Bestandestyp:	<b>0103 Laub-Nadel-Mischwald/Laub-Nadelholz-Mischforst</b>				
Charakteristik:					
	Bearbeiter: gruen integral				
lfd. Nummer:	<b>44</b>	Fläche: in m <sup>2</sup>	<b>1255</b>	Länge in m:	<b>0</b>
Bestandestyp:	<b>0306 Neubewaldung/Aufforstung</b>				
Charakteristik:					
	Bearbeiter: gruen integral				
lfd. Nummer:	<b>45</b>	Fläche: in m <sup>2</sup>	<b>2917</b>	Länge in m:	<b>0</b>
Bestandestyp:	<b>0204 Streuobstbestand (Streuobstwiese/-weide, Obstbaumreihen)</b>				
Charakteristik:					
	Bearbeiter: gruen integral				
lfd. Nummer:	<b>46</b>	Fläche: in m <sup>2</sup>	<b>5760</b>	Länge in m:	<b>0</b>
Bestandestyp:	<b>0204 Streuobstbestand (Streuobstwiese/-weide, Obstbaumreihen)</b>				
Charakteristik:					
	Bearbeiter: gruen integral				
lfd. Nummer:	<b>47</b>	Fläche: in m <sup>2</sup>	<b>9400</b>	Länge in m:	<b>0</b>
Bestandestyp:	<b>0204 Streuobstbestand (Streuobstwiese/-weide, Obstbaumreihen)</b>				
Charakteristik:					
	Bearbeiter: gruen integral				

lfd. Nummer:	<b>48</b>	Fläche: in m <sup>2</sup>	<b>3237</b>	Länge in m:	<b>0</b>
Bestandestyp:	<b>0204 Streuobstbestand (Streuobstwiese/-weide, Obstbaumreihen)</b>				
Charakteristik:	Bearbeiter: gruen integral				
lfd. Nummer:	<b>49</b>	Fläche: in m <sup>2</sup>	<b>7235</b>	Länge in m:	<b>0</b>
Bestandestyp:	<b>0204 Streuobstbestand (Streuobstwiese/-weide, Obstbaumreihen)</b>				
Charakteristik:	Bearbeiter: gruen integral				
lfd. Nummer:	<b>50</b>	Fläche: in m <sup>2</sup>	<b>2377</b>	Länge in m:	<b>0</b>
Bestandestyp:	<b>0204 Streuobstbestand (Streuobstwiese/-weide, Obstbaumreihen)</b>				
Charakteristik:	Bearbeiter: gruen integral				
lfd. Nummer:	<b>51</b>	Fläche: in m <sup>2</sup>	<b>2372</b>	Länge in m:	<b>0</b>
Bestandestyp:	<b>0204 Streuobstbestand (Streuobstwiese/-weide, Obstbaumreihen)</b>				
Charakteristik:	Bearbeiter: gruen integral				
lfd. Nummer:	<b>52</b>	Fläche: in m <sup>2</sup>	<b>2055</b>	Länge in m:	<b>0</b>
Bestandestyp:	<b>0204 Streuobstbestand (Streuobstwiese/-weide, Obstbaumreihen)</b>				
Charakteristik:	Bearbeiter: gruen integral				
lfd. Nummer:	<b>53</b>	Fläche: in m <sup>2</sup>	<b>7445</b>	Länge in m:	<b>0</b>
Bestandestyp:	<b>0204 Streuobstbestand (Streuobstwiese/-weide, Obstbaumreihen)</b>				
Charakteristik:	Bearbeiter: gruen integral				
lfd. Nummer:	<b>54</b>	Fläche: in m <sup>2</sup>	<b>873</b>	Länge in m:	<b>0</b>
Bestandestyp:	<b>0204 Streuobstbestand (Streuobstwiese/-weide, Obstbaumreihen)</b>				
Charakteristik:	Bearbeiter: gruen integral				
lfd. Nummer:	<b>55</b>	Fläche: in m <sup>2</sup>	<b>869</b>	Länge in m:	<b>0</b>
Bestandestyp:	<b>0204 Streuobstbestand (Streuobstwiese/-weide, Obstbaumreihen)</b>				
Charakteristik:	Bearbeiter: gruen integral				
lfd. Nummer:	<b>56</b>	Fläche: in m <sup>2</sup>	<b>13925</b>	Länge in m:	<b>0</b>
Bestandestyp:	<b>0204 Streuobstbestand (Streuobstwiese/-weide, Obstbaumreihen)</b>				
Charakteristik:	Bearbeiter: gruen integral				
lfd. Nummer:	<b>57</b>	Fläche: in m <sup>2</sup>	<b>3454</b>	Länge in m:	<b>0</b>
Bestandestyp:	<b>0204 Streuobstbestand (Streuobstwiese/-weide, Obstbaumreihen)</b>				
Charakteristik:	Bearbeiter: gruen integral				
lfd. Nummer:	<b>58</b>	Fläche: in m <sup>2</sup>	<b>1304</b>	Länge in m:	<b>0</b>
Bestandestyp:	<b>0204 Streuobstbestand (Streuobstwiese/-weide, Obstbaumreihen)</b>				
Charakteristik:	Bearbeiter: gruen integral				
lfd. Nummer:	<b>59</b>	Fläche: in m <sup>2</sup>	<b>22034</b>	Länge in m:	<b>0</b>
Bestandestyp:	<b>0310 Grünland-Sondernutzung</b>				
Charakteristik:	Bearbeiter: gruen integral				

lfd. Nummer:	<b>60</b>	Fläche: in m <sup>2</sup>	<b>5183</b>	Länge in m:	<b>0</b>
Bestandestyp:	<b>0204 Streuobstbestand (Streuobstwiese/-weide, Obstbaumreihen)</b>				
Charakteristik:					
	Bearbeiter: gruen integral				
lfd. Nummer:	<b>61</b>	Fläche: in m <sup>2</sup>	<b>17132</b>	Länge in m:	<b>0</b>
Bestandestyp:	<b>0102 Nadelwald/Nadelholzforst</b>				
Charakteristik:					
	Bearbeiter: gruen integral				
lfd. Nummer:	<b>62</b>	Fläche: in m <sup>2</sup>	<b>7403</b>	Länge in m:	<b>0</b>
Bestandestyp:	<b>0204 Streuobstbestand (Streuobstwiese/-weide, Obstbaumreihen)</b>				
Charakteristik:					
	Bearbeiter: gruen integral				
lfd. Nummer:	<b>63</b>	Fläche: in m <sup>2</sup>	<b>8772</b>	Länge in m:	<b>0</b>
Bestandestyp:	<b>0102 Nadelwald/Nadelholzforst</b>				
Charakteristik:					
	Bearbeiter: gruen integral				
lfd. Nummer:	<b>64</b>	Fläche: in m <sup>2</sup>	<b>9570</b>	Länge in m:	<b>0</b>
Bestandestyp:	<b>0104 Laubwald/Laubholzforst</b>				
Charakteristik:					
	Bearbeiter: gruen integral				
lfd. Nummer:	<b>65</b>	Fläche: in m <sup>2</sup>	<b>1274</b>	Länge in m:	<b>0</b>
Bestandestyp:	<b>0401 Stehendes Gewässer</b>				
Charakteristik:	Fischzucht-Teiche bestehend aus vier Becken mit gemauerten Ufern. Ein kleiner Teich ist naturnah mit Fichte (Picea abies) und Esche (Fraxinus excelsior) am Ufer. Die Teiche sind eingezäunt und eine Hütte befindet sich auch in diesem Bereich.				
	Bearbeiter: gruen integral				
lfd. Nummer:	<b>66</b>	Fläche: in m <sup>2</sup>	<b>4753</b>	Länge in m:	<b>0</b>
Bestandestyp:	<b>0204 Streuobstbestand (Streuobstwiese/-weide, Obstbaumreihen)</b>				
Charakteristik:					
	Bearbeiter: gruen integral				
lfd. Nummer:	<b>67</b>	Fläche: in m <sup>2</sup>	<b>2387</b>	Länge in m:	<b>0</b>
Bestandestyp:	<b>0401 Stehendes Gewässer</b>				
Charakteristik:	Teich in Privatgarten mit randlicher Fichten-Hecke. Nicht zugänglich!				
	Bearbeiter: gruen integral				
lfd. Nummer:	<b>68</b>	Fläche: in m <sup>2</sup>	<b>26995</b>	Länge in m:	<b>0</b>
Bestandestyp:	<b>0103 Laub-Nadel-Mischwald/Laub-Nadelholz-Mischforst</b>				
Charakteristik:					
	Bearbeiter: gruen integral				
lfd. Nummer:	<b>69</b>	Fläche: in m <sup>2</sup>	<b>5483</b>	Länge in m:	<b>0</b>
Bestandestyp:	<b>0104 Laubwald/Laubholzforst</b>				
Charakteristik:					
	Bearbeiter: gruen integral				
lfd. Nummer:	<b>70</b>	Fläche: in m <sup>2</sup>	<b>4886</b>	Länge in m:	<b>0</b>
Bestandestyp:	<b>0304 Sukzessionsfläche in ehemaligen Intensivgebieten</b>				
Charakteristik:					
	Bearbeiter: gruen integral				
lfd. Nummer:	<b>71</b>	Fläche: in m <sup>2</sup>	<b>201329</b>	Länge in m:	<b>0</b>
Bestandestyp:	<b>0103 Laub-Nadel-Mischwald/Laub-Nadelholz-Mischforst</b>				
Charakteristik:					
	Bearbeiter: gruen integral				

lfd. Nummer:	<b>72</b>	Fläche: in m <sup>2</sup>	<b>40190</b>	Länge in m:	<b>0</b>
Bestandestyp:	<b>0102 Nadelwald/Nadelholzforst</b>				
Charakteristik:					
	Bearbeiter: gruen integral				
lfd. Nummer:	<b>73</b>	Fläche: in m <sup>2</sup>	<b>16112</b>	Länge in m:	<b>0</b>
Bestandestyp:	<b>030301 Sukzessionsfläche des feuchten und nassen Extensivgrünlandes mit oder ohne jüngerem Gehölzaufwuchs</b>				
Charakteristik:	Die Fläche befindet sich entlang eines Baches. Sie ist feucht, eher nährstoffreich und wird noch gemäht. Randlich befinden sich einzelne Weidenbüsche (Salix sp.). Häufigste Arten sind Mädesüß (Filipendula ulmaria) Kohl-Kratzdistel (Cirsium oleraceum) und Brennnessel (Urtica dioica).				
	Bearbeiter: gruen integral				
lfd. Nummer:	<b>74</b>	Fläche: in m <sup>2</sup>	<b>25066</b>	Länge in m:	<b>0</b>
Bestandestyp:	<b>0310 Grünland-Sondernutzung</b>				
Charakteristik:					
	Bearbeiter: gruen integral				
lfd. Nummer:	<b>75</b>	Fläche: in m <sup>2</sup>	<b>2925</b>	Länge in m:	<b>0</b>
Bestandestyp:	<b>0104 Laubwald/Laubholzforst</b>				
Charakteristik:					
	Bearbeiter: gruen integral				
lfd. Nummer:	<b>76</b>	Fläche: in m <sup>2</sup>	<b>23423</b>	Länge in m:	<b>0</b>
Bestandestyp:	<b>0104 Laubwald/Laubholzforst</b>				
Charakteristik:					
	Bearbeiter: gruen integral				
lfd. Nummer:	<b>77</b>	Fläche: in m <sup>2</sup>	<b>2650</b>	Länge in m:	<b>0</b>
Bestandestyp:	<b>0104 Laubwald/Laubholzforst</b>				
Charakteristik:					
	Bearbeiter: gruen integral				
lfd. Nummer:	<b>78</b>	Fläche: in m <sup>2</sup>	<b>928</b>	Länge in m:	<b>0</b>
Bestandestyp:	<b>0104 Laubwald/Laubholzforst</b>				
Charakteristik:					
	Bearbeiter: gruen integral				
lfd. Nummer:	<b>79</b>	Fläche: in m <sup>2</sup>	<b>2992</b>	Länge in m:	<b>0</b>
Bestandestyp:	<b>0204 Streuobstbestand (Streuobstwiese/-weide, Obstbaumreihen)</b>				
Charakteristik:					
	Bearbeiter: gruen integral				
lfd. Nummer:	<b>80</b>	Fläche: in m <sup>2</sup>	<b>10657</b>	Länge in m:	<b>0</b>
Bestandestyp:	<b>0103 Laub-Nadel-Mischwald/Laub-Nadelholz-Mischforst</b>				
Charakteristik:					
	Bearbeiter: gruen integral				
lfd. Nummer:	<b>81</b>	Fläche: in m <sup>2</sup>	<b>5277</b>	Länge in m:	<b>0</b>
Bestandestyp:	<b>0204 Streuobstbestand (Streuobstwiese/-weide, Obstbaumreihen)</b>				
Charakteristik:					
	Bearbeiter: gruen integral				
lfd. Nummer:	<b>82</b>	Fläche: in m <sup>2</sup>	<b>3592</b>	Länge in m:	<b>0</b>
Bestandestyp:	<b>0204 Streuobstbestand (Streuobstwiese/-weide, Obstbaumreihen)</b>				
Charakteristik:					
	Bearbeiter: gruen integral				

lfd. Nummer:	<b>83</b>	Fläche: in m <sup>2</sup>	<b>960</b>	Länge in m:	<b>0</b>
Bestandestyp:	<b>0204 Streuobstbestand (Streuobstwiese/-weide, Obstbaumreihen)</b>				
Charakteristik:	Bearbeiter: gruen integral				
lfd. Nummer:	<b>84</b>	Fläche: in m <sup>2</sup>	<b>2061</b>	Länge in m:	<b>0</b>
Bestandestyp:	<b>0204 Streuobstbestand (Streuobstwiese/-weide, Obstbaumreihen)</b>				
Charakteristik:	Bearbeiter: gruen integral				
lfd. Nummer:	<b>85</b>	Fläche: in m <sup>2</sup>	<b>2414</b>	Länge in m:	<b>0</b>
Bestandestyp:	<b>0103 Laub-Nadel-Mischwald/Laub-Nadelholz-Mischforst</b>				
Charakteristik:	Bearbeiter: gruen integral				
lfd. Nummer:	<b>86</b>	Fläche: in m <sup>2</sup>	<b>1155</b>	Länge in m:	<b>0</b>
Bestandestyp:	<b>0104 Laubwald/Laubholzforst</b>				
Charakteristik:	Bearbeiter: gruen integral				
lfd. Nummer:	<b>87</b>	Fläche: in m <sup>2</sup>	<b>6369</b>	Länge in m:	<b>0</b>
Bestandestyp:	<b>0104 Laubwald/Laubholzforst</b>				
Charakteristik:	Bearbeiter: gruen integral				
lfd. Nummer:	<b>88</b>	Fläche: in m <sup>2</sup>	<b>51550</b>	Länge in m:	<b>0</b>
Bestandestyp:	<b>0103 Laub-Nadel-Mischwald/Laub-Nadelholz-Mischforst</b>				
Charakteristik:	Bearbeiter: gruen integral				
lfd. Nummer:	<b>89</b>	Fläche: in m <sup>2</sup>	<b>2041</b>	Länge in m:	<b>0</b>
Bestandestyp:	<b>0204 Streuobstbestand (Streuobstwiese/-weide, Obstbaumreihen)</b>				
Charakteristik:	Bearbeiter: gruen integral				
lfd. Nummer:	<b>90</b>	Fläche: in m <sup>2</sup>	<b>2221</b>	Länge in m:	<b>0</b>
Bestandestyp:	<b>0104 Laubwald/Laubholzforst</b>				
Charakteristik:	Bearbeiter: gruen integral				
lfd. Nummer:	<b>91</b>	Fläche: in m <sup>2</sup>	<b>13819</b>	Länge in m:	<b>0</b>
Bestandestyp:	<b>0103 Laub-Nadel-Mischwald/Laub-Nadelholz-Mischforst</b>				
Charakteristik:	Bearbeiter: gruen integral				
lfd. Nummer:	<b>92</b>	Fläche: in m <sup>2</sup>	<b>10207</b>	Länge in m:	<b>0</b>
Bestandestyp:	<b>0103 Laub-Nadel-Mischwald/Laub-Nadelholz-Mischforst</b>				
Charakteristik:	Bearbeiter: gruen integral				
lfd. Nummer:	<b>93</b>	Fläche: in m <sup>2</sup>	<b>6480</b>	Länge in m:	<b>0</b>
Bestandestyp:	<b>0204 Streuobstbestand (Streuobstwiese/-weide, Obstbaumreihen)</b>				
Charakteristik:	Bearbeiter: gruen integral				
lfd. Nummer:	<b>94</b>	Fläche: in m <sup>2</sup>	<b>4612</b>	Länge in m:	<b>0</b>
Bestandestyp:	<b>0204 Streuobstbestand (Streuobstwiese/-weide, Obstbaumreihen)</b>				
Charakteristik:	Bearbeiter: gruen integral				

lfd. Nummer:	<b>95</b>	Fläche: in m <sup>2</sup>	<b>1116</b>	Länge in m:	<b>0</b>
Bestandestyp:	<b>0204 Streuobstbestand (Streuobstwiese/-weide, Obstbaumreihen)</b>				
Charakteristik:	Bearbeiter: gruen integral				
lfd. Nummer:	<b>96</b>	Fläche: in m <sup>2</sup>	<b>4588</b>	Länge in m:	<b>0</b>
Bestandestyp:	<b>0204 Streuobstbestand (Streuobstwiese/-weide, Obstbaumreihen)</b>				
Charakteristik:	Bearbeiter: gruen integral				
lfd. Nummer:	<b>97</b>	Fläche: in m <sup>2</sup>	<b>24828</b>	Länge in m:	<b>0</b>
Bestandestyp:	<b>0103 Laub-Nadel-Mischwald/Laub-Nadelholz-Mischforst</b>				
Charakteristik:	Bearbeiter: gruen integral				
lfd. Nummer:	<b>98</b>	Fläche: in m <sup>2</sup>	<b>24102</b>	Länge in m:	<b>0</b>
Bestandestyp:	<b>0103 Laub-Nadel-Mischwald/Laub-Nadelholz-Mischforst</b>				
Charakteristik:	Bearbeiter: gruen integral				
lfd. Nummer:	<b>99</b>	Fläche: in m <sup>2</sup>	<b>6943</b>	Länge in m:	<b>0</b>
Bestandestyp:	<b>0104 Laubwald/Laubholzforst</b>				
Charakteristik:	Bearbeiter: gruen integral				
lfd. Nummer:	<b>100</b>	Fläche: in m <sup>2</sup>	<b>2678</b>	Länge in m:	<b>0</b>
Bestandestyp:	<b>0204 Streuobstbestand (Streuobstwiese/-weide, Obstbaumreihen)</b>				
Charakteristik:	Bearbeiter: gruen integral				
lfd. Nummer:	<b>101</b>	Fläche: in m <sup>2</sup>	<b>1491</b>	Länge in m:	<b>0</b>
Bestandestyp:	<b>0204 Streuobstbestand (Streuobstwiese/-weide, Obstbaumreihen)</b>				
Charakteristik:	Bearbeiter: gruen integral				
lfd. Nummer:	<b>102</b>	Fläche: in m <sup>2</sup>	<b>7261</b>	Länge in m:	<b>0</b>
Bestandestyp:	<b>0102 Nadelwald/Nadelholzforst</b>				
Charakteristik:	Bearbeiter: gruen integral				
lfd. Nummer:	<b>103</b>	Fläche: in m <sup>2</sup>	<b>10332</b>	Länge in m:	<b>0</b>
Bestandestyp:	<b>0204 Streuobstbestand (Streuobstwiese/-weide, Obstbaumreihen)</b>				
Charakteristik:	Bearbeiter: gruen integral				
lfd. Nummer:	<b>104</b>	Fläche: in m <sup>2</sup>	<b>157295</b>	Länge in m:	<b>0</b>
Bestandestyp:	<b>0102 Nadelwald/Nadelholzforst</b>				
Charakteristik:	Bearbeiter: gruen integral				
lfd. Nummer:	<b>105</b>	Fläche: in m <sup>2</sup>	<b>4889</b>	Länge in m:	<b>0</b>
Bestandestyp:	<b>0204 Streuobstbestand (Streuobstwiese/-weide, Obstbaumreihen)</b>				
Charakteristik:	Bearbeiter: gruen integral				
lfd. Nummer:	<b>106</b>	Fläche: in m <sup>2</sup>	<b>1831</b>	Länge in m:	<b>0</b>
Bestandestyp:	<b>0102 Nadelwald/Nadelholzforst</b>				
Charakteristik:	Bearbeiter: gruen integral				

lfd. Nummer:	<b>107</b>	Fläche: in m <sup>2</sup>	<b>1661</b>	Länge in m:	<b>0</b>
Bestandestyp:	<b>0304 Sukzessionsfläche in ehemaligen Intensivgebieten</b>				
Charakteristik:					
	Bearbeiter: gruen integral				
lfd. Nummer:	<b>108</b>	Fläche: in m <sup>2</sup>	<b>656</b>	Länge in m:	<b>0</b>
Bestandestyp:	<b>0201 Kleinstwaldfläche ("Feldgehölz"), Gebüsch oder Baumgruppe unter 1000m<sup>2</sup></b>				
Charakteristik:	Das Gehölz liegt im Naturschutzgebiet Neydhartinger Moor und besteht hauptsächlich aus Traubenkirsche ( <i>Prunus padus</i> ) und Grauerle ( <i>Alnus incana</i> ), die eine einheitliche Höhe von 10 m aufweisen. In der Krautschicht trifft man vor allem auf Großröhricht sowie Großseggen ( <i>Carex sp.</i> ) und Springkraut ( <i>Impatiens sp.</i> ). Das Gehölz wird von Gräben durchzogen.				
	Bearbeiter: gruen integral				
lfd. Nummer:	<b>109</b>	Fläche: in m <sup>2</sup>	<b>11405</b>	Länge in m:	<b>0</b>
Bestandestyp:	<b>0307 Feuchtes und nasses Extensivgrünland</b>				
Charakteristik:	Die Wiesenlandschaft befindet sich im Nahbereich des Moores und ist zum Teil Naturschutzgebiet. Sie liegt entlang des Wimbaches, ist feucht und intensiv genutzt. Häufigste Arten sind Kriechender Hahnenfuß ( <i>Ranunculus repens</i> ), Frauenmantel ( <i>Alchemilla vulgaris</i> ), Löwenzahn ( <i>Taraxacum officinale</i> ), Galium album (Weißes Labkraut) und Kohl-Kratzdistel ( <i>Cirsium oleraceum</i> ). Lokal und kleinflächig ist auch Röhricht mit Schilf ( <i>Phragmites sp.</i> ) und Waldsimse ( <i>Scirpus sylvestris</i> ) ausgebildet.				
	Bearbeiter: gruen integral				
lfd. Nummer:	<b>110</b>	Fläche: in m <sup>2</sup>	<b>1387</b>	Länge in m:	<b>0</b>
Bestandestyp:	<b>030802 Mesophile, "bunte" Fettwiese und die meisten Magerrasen, -weiden</b>				
Charakteristik:	Die Wiese liegt auf einer Straßenböschung und wird noch gemäht. Prägend sind Fettwiesen-Arten, aber an besonders steilen Stellen ist ein Übergang zu Magerwiesen-Arten erkennbar. Hier ist der Boden auch steiniger. Vorkommende Arten sind Große Fetthenne ( <i>Sedum maximum</i> ), Acker-Witwenblume ( <i>Knautia arvensis</i> ), Betoni ( <i>Betonica officinalis</i> ) und Labkraut ( <i>Galium sp.</i> ).				
	Bearbeiter: gruen integral				
lfd. Nummer:	<b>111</b>	Fläche: in m <sup>2</sup>	<b>5199</b>	Länge in m:	<b>0</b>
Bestandestyp:	<b>0103 Laub-Nadel-Mischwald/Laub-Nadelholz-Mischforst</b>				
Charakteristik:					
	Bearbeiter: gruen integral				
lfd. Nummer:	<b>112</b>	Fläche: in m <sup>2</sup>	<b>134667</b>	Länge in m:	<b>0</b>
Bestandestyp:	<b>0103 Laub-Nadel-Mischwald/Laub-Nadelholz-Mischforst</b>				
Charakteristik:					
	Bearbeiter: gruen integral				
lfd. Nummer:	<b>113</b>	Fläche: in m <sup>2</sup>	<b>1987</b>	Länge in m:	<b>0</b>
Bestandestyp:	<b>0102 Nadelwald/Nadelholzforst</b>				
Charakteristik:					
	Bearbeiter: gruen integral				
lfd. Nummer:	<b>114</b>	Fläche: in m <sup>2</sup>	<b>2239</b>	Länge in m:	<b>0</b>
Bestandestyp:	<b>0204 Streuobstbestand (Streuobstwiese/-weide, Obstbaumreihen)</b>				
Charakteristik:					
	Bearbeiter: gruen integral				
lfd. Nummer:	<b>115</b>	Fläche: in m <sup>2</sup>	<b>250750</b>	Länge in m:	<b>0</b>
Bestandestyp:	<b>0102 Nadelwald/Nadelholzforst</b>				
Charakteristik:					
	Bearbeiter: gruen integral				
lfd. Nummer:	<b>116</b>	Fläche: in m <sup>2</sup>	<b>35079</b>	Länge in m:	<b>0</b>
Bestandestyp:	<b>0103 Laub-Nadel-Mischwald/Laub-Nadelholz-Mischforst</b>				
Charakteristik:					
	Bearbeiter: gruen integral				



lfd. Nummer:	<b>117</b>	Fläche: in m <sup>2</sup>	<b>1733</b>	Länge in m:	<b>0</b>
Bestandestyp:	<b>0204 Streuobstbestand (Streuobstwiese/-weide, Obstbaumreihen)</b>				
Charakteristik:	Bearbeiter: gruen integral				
lfd. Nummer:	<b>118</b>	Fläche: in m <sup>2</sup>	<b>936</b>	Länge in m:	<b>0</b>
Bestandestyp:	<b>0204 Streuobstbestand (Streuobstwiese/-weide, Obstbaumreihen)</b>				
Charakteristik:	Bearbeiter: gruen integral				
lfd. Nummer:	<b>119</b>	Fläche: in m <sup>2</sup>	<b>24589</b>	Länge in m:	<b>0</b>
Bestandestyp:	<b>0102 Nadelwald/Nadelholzforst</b>				
Charakteristik:	Bearbeiter: gruen integral				
lfd. Nummer:	<b>120</b>	Fläche: in m <sup>2</sup>	<b>1587</b>	Länge in m:	<b>0</b>
Bestandestyp:	<b>0104 Laubwald/Laubholzforst</b>				
Charakteristik:	Bearbeiter: gruen integral				
lfd. Nummer:	<b>121</b>	Fläche: in m <sup>2</sup>	<b>8782</b>	Länge in m:	<b>0</b>
Bestandestyp:	<b>0102 Nadelwald/Nadelholzforst</b>				
Charakteristik:	Bearbeiter: gruen integral				
lfd. Nummer:	<b>122</b>	Fläche: in m <sup>2</sup>	<b>981</b>	Länge in m:	<b>0</b>
Bestandestyp:	<b>0204 Streuobstbestand (Streuobstwiese/-weide, Obstbaumreihen)</b>				
Charakteristik:	Bearbeiter: gruen integral				
lfd. Nummer:	<b>123</b>	Fläche: in m <sup>2</sup>	<b>20560</b>	Länge in m:	<b>0</b>
Bestandestyp:	<b>0204 Streuobstbestand (Streuobstwiese/-weide, Obstbaumreihen)</b>				
Charakteristik:	Bearbeiter: gruen integral				
lfd. Nummer:	<b>124</b>	Fläche: in m <sup>2</sup>	<b>4121</b>	Länge in m:	<b>0</b>
Bestandestyp:	<b>0204 Streuobstbestand (Streuobstwiese/-weide, Obstbaumreihen)</b>				
Charakteristik:	Bearbeiter: gruen integral				
lfd. Nummer:	<b>125</b>	Fläche: in m <sup>2</sup>	<b>10057</b>	Länge in m:	<b>0</b>
Bestandestyp:	<b>0204 Streuobstbestand (Streuobstwiese/-weide, Obstbaumreihen)</b>				
Charakteristik:	Bearbeiter: gruen integral				
lfd. Nummer:	<b>126</b>	Fläche: in m <sup>2</sup>	<b>1754</b>	Länge in m:	<b>0</b>
Bestandestyp:	<b>0204 Streuobstbestand (Streuobstwiese/-weide, Obstbaumreihen)</b>				
Charakteristik:	Bearbeiter: gruen integral				
lfd. Nummer:	<b>127</b>	Fläche: in m <sup>2</sup>	<b>1129</b>	Länge in m:	<b>0</b>
Bestandestyp:	<b>0204 Streuobstbestand (Streuobstwiese/-weide, Obstbaumreihen)</b>				
Charakteristik:	Bearbeiter: gruen integral				
lfd. Nummer:	<b>128</b>	Fläche: in m <sup>2</sup>	<b>10059</b>	Länge in m:	<b>0</b>
Bestandestyp:	<b>0204 Streuobstbestand (Streuobstwiese/-weide, Obstbaumreihen)</b>				
Charakteristik:	Bearbeiter: gruen integral				

lfd. Nummer:	<b>129</b>	Fläche: in m <sup>2</sup>	<b>5999</b>	Länge in m:	<b>0</b>
Bestandestyp:	<b>0204 Streuobstbestand (Streuobstwiese/-weide, Obstbaumreihen)</b>				
Charakteristik:	Bearbeiter: gruen integral				
lfd. Nummer:	<b>130</b>	Fläche: in m <sup>2</sup>	<b>226854</b>	Länge in m:	<b>0</b>
Bestandestyp:	<b>0103 Laub-Nadel-Mischwald/Laub-Nadelholz-Mischforst</b>				
Charakteristik:	Bearbeiter: gruen integral				
lfd. Nummer:	<b>131</b>	Fläche: in m <sup>2</sup>	<b>1949</b>	Länge in m:	<b>0</b>
Bestandestyp:	<b>0204 Streuobstbestand (Streuobstwiese/-weide, Obstbaumreihen)</b>				
Charakteristik:	Bearbeiter: gruen integral				
lfd. Nummer:	<b>132</b>	Fläche: in m <sup>2</sup>	<b>30459</b>	Länge in m:	<b>0</b>
Bestandestyp:	<b>0104 Laubwald/Laubholzforst</b>				
Charakteristik:	Bearbeiter: gruen integral				
lfd. Nummer:	<b>133</b>	Fläche: in m <sup>2</sup>	<b>1518</b>	Länge in m:	<b>0</b>
Bestandestyp:	<b>0306 Neubewaldung/Aufforstung</b>				
Charakteristik:	Bearbeiter: gruen integral				
lfd. Nummer:	<b>134</b>	Fläche: in m <sup>2</sup>	<b>31755</b>	Länge in m:	<b>0</b>
Bestandestyp:	<b>0103 Laub-Nadel-Mischwald/Laub-Nadelholz-Mischforst</b>				
Charakteristik:	Bearbeiter: gruen integral				
lfd. Nummer:	<b>135</b>	Fläche: in m <sup>2</sup>	<b>48341</b>	Länge in m:	<b>2986</b>
Bestandestyp:	<b>0202 Uferbegleitgehölz</b>				
Charakteristik:	Das Gehölz stockt entlang des Kößlwangbaches und ist teils lückig. Eine Strauchschicht ist vorhanden, lokal fe eine Baumschicht. In Kößlwang ist die Strauchschicht sehr niedrig und besteht aus Weiden (Salix sp.) sowie Baum-Neupflanzungen. Ansonsten dominieren Weiden (Salix sp.), Esche (Fraxinus excelsior), Erle (Alnus sp.) und Hasel (Corylus avellana). In der Krautschicht herrscht lokal Drüsen-Springkraut (Impatiens glandulifera) vor				
Charakteristik:	Bearbeiter: gruen integral				
lfd. Nummer:	<b>136</b>	Fläche: in m <sup>2</sup>	<b>5847</b>	Länge in m:	<b>0</b>
Bestandestyp:	<b>0204 Streuobstbestand (Streuobstwiese/-weide, Obstbaumreihen)</b>				
Charakteristik:	Bearbeiter: gruen integral				
lfd. Nummer:	<b>137</b>	Fläche: in m <sup>2</sup>	<b>746</b>	Länge in m:	<b>0</b>
Bestandestyp:	<b>0306 Neubewaldung/Aufforstung</b>				
Charakteristik:	Bearbeiter: gruen integral				
lfd. Nummer:	<b>138</b>	Fläche: in m <sup>2</sup>	<b>1941</b>	Länge in m:	<b>0</b>
Bestandestyp:	<b>0104 Laubwald/Laubholzforst</b>				
Charakteristik:	Bearbeiter: gruen integral				
lfd. Nummer:	<b>139</b>	Fläche: in m <sup>2</sup>	<b>1075</b>	Länge in m:	<b>0</b>
Bestandestyp:	<b>0304 Sukzessionsfläche in ehemaligen Intensivgebieten</b>				
Charakteristik:	Bearbeiter: gruen integral				

lfd. Nummer:	<b>140</b>	Fläche: in m <sup>2</sup>	<b>9094</b>	Länge in m:	<b>0</b>
Bestandestyp:	<b>0204 Streuobstbestand (Streuobstwiese/-weide, Obstbaumreihen)</b>				
Charakteristik:	Bearbeiter: gruen integral				
lfd. Nummer:	<b>141</b>	Fläche: in m <sup>2</sup>	<b>3102</b>	Länge in m:	<b>0</b>
Bestandestyp:	<b>0204 Streuobstbestand (Streuobstwiese/-weide, Obstbaumreihen)</b>				
Charakteristik:	Bearbeiter: gruen integral				
lfd. Nummer:	<b>142</b>	Fläche: in m <sup>2</sup>	<b>2150</b>	Länge in m:	<b>0</b>
Bestandestyp:	<b>0204 Streuobstbestand (Streuobstwiese/-weide, Obstbaumreihen)</b>				
Charakteristik:	Bearbeiter: gruen integral				
lfd. Nummer:	<b>143</b>	Fläche: in m <sup>2</sup>	<b>6166</b>	Länge in m:	<b>0</b>
Bestandestyp:	<b>0102 Nadelwald/Nadelholzforst</b>				
Charakteristik:	Bearbeiter: gruen integral				
lfd. Nummer:	<b>144</b>	Fläche: in m <sup>2</sup>	<b>6842</b>	Länge in m:	<b>0</b>
Bestandestyp:	<b>0104 Laubwald/Laubholzforst</b>				
Charakteristik:	Bearbeiter: gruen integral				
lfd. Nummer:	<b>146</b>	Fläche: in m <sup>2</sup>	<b>51851</b>	Länge in m:	<b>0</b>
Bestandestyp:	<b>0103 Laub-Nadel-Mischwald/Laub-Nadelholz-Mischforst</b>				
Charakteristik:	Bearbeiter: gruen integral				
lfd. Nummer:	<b>147</b>	Fläche: in m <sup>2</sup>	<b>5008</b>	Länge in m:	<b>0</b>
Bestandestyp:	<b>0204 Streuobstbestand (Streuobstwiese/-weide, Obstbaumreihen)</b>				
Charakteristik:	Bearbeiter: gruen integral				
lfd. Nummer:	<b>148</b>	Fläche: in m <sup>2</sup>	<b>2779</b>	Länge in m:	<b>0</b>
Bestandestyp:	<b>0204 Streuobstbestand (Streuobstwiese/-weide, Obstbaumreihen)</b>				
Charakteristik:	Bearbeiter: gruen integral				
lfd. Nummer:	<b>149</b>	Fläche: in m <sup>2</sup>	<b>1411</b>	Länge in m:	<b>0</b>
Bestandestyp:	<b>0204 Streuobstbestand (Streuobstwiese/-weide, Obstbaumreihen)</b>				
Charakteristik:	Bearbeiter: gruen integral				
lfd. Nummer:	<b>150</b>	Fläche: in m <sup>2</sup>	<b>3207</b>	Länge in m:	<b>0</b>
Bestandestyp:	<b>0204 Streuobstbestand (Streuobstwiese/-weide, Obstbaumreihen)</b>				
Charakteristik:	Bearbeiter: gruen integral				
lfd. Nummer:	<b>151</b>	Fläche: in m <sup>2</sup>	<b>849</b>	Länge in m:	<b>0</b>
Bestandestyp:	<b>0306 Neubewaldung/Aufforstung</b>				
Charakteristik:	Bearbeiter: gruen integral				
lfd. Nummer:	<b>152</b>	Fläche: in m <sup>2</sup>	<b>5381</b>	Länge in m:	<b>0</b>
Bestandestyp:	<b>0104 Laubwald/Laubholzforst</b>				
Charakteristik:	Bearbeiter: gruen integral				

lfd. Nummer:	<b>153</b>	Fläche: in m <sup>2</sup>	<b>844</b>	Länge in m:	<b>0</b>
Bestandestyp:	<b>0306 Neubewaldung/Aufforstung</b>				
Charakteristik:					
	Bearbeiter: gruen integral				
lfd. Nummer:	<b>154</b>	Fläche: in m <sup>2</sup>	<b>71122</b>	Länge in m:	<b>0</b>
Bestandestyp:	<b>0102 Nadelwald/Nadelholzforst</b>				
Charakteristik:					
	Bearbeiter: gruen integral				
lfd. Nummer:	<b>155</b>	Fläche: in m <sup>2</sup>	<b>136567</b>	Länge in m:	<b>0</b>
Bestandestyp:	<b>0102 Nadelwald/Nadelholzforst</b>				
Charakteristik:					
	Bearbeiter: gruen integral				
lfd. Nummer:	<b>156</b>	Fläche: in m <sup>2</sup>	<b>3643</b>	Länge in m:	<b>0</b>
Bestandestyp:	<b>0204 Streuobstbestand (Streuobstwiese/-weide, Obstbaumreihen)</b>				
Charakteristik:					
	Bearbeiter: gruen integral				
lfd. Nummer:	<b>157</b>	Fläche: in m <sup>2</sup>	<b>24728</b>	Länge in m:	<b>0</b>
Bestandestyp:	<b>0204 Streuobstbestand (Streuobstwiese/-weide, Obstbaumreihen)</b>				
Charakteristik:					
	Bearbeiter: gruen integral				
lfd. Nummer:	<b>158</b>	Fläche: in m <sup>2</sup>	<b>2947</b>	Länge in m:	<b>0</b>
Bestandestyp:	<b>0204 Streuobstbestand (Streuobstwiese/-weide, Obstbaumreihen)</b>				
Charakteristik:					
	Bearbeiter: gruen integral				
lfd. Nummer:	<b>159</b>	Fläche: in m <sup>2</sup>	<b>9679</b>	Länge in m:	<b>0</b>
Bestandestyp:	<b>0307 Feuchtes und nasses Extensivgrünland</b>				
Charakteristik:	Feuchte, eher extensiv genutzte Wiese im Aubereich mit Kohl-Kratzdistel ( <i>Cirsium oleraceum</i> ) und einzelnen Gehölzen.				
	Bearbeiter: gruen integral				
lfd. Nummer:	<b>160</b>	Fläche: in m <sup>2</sup>	<b>4732</b>	Länge in m:	<b>0</b>
Bestandestyp:	<b>0204 Streuobstbestand (Streuobstwiese/-weide, Obstbaumreihen)</b>				
Charakteristik:					
	Bearbeiter: gruen integral				
lfd. Nummer:	<b>161</b>	Fläche: in m <sup>2</sup>	<b>1181</b>	Länge in m:	<b>0</b>
Bestandestyp:	<b>0204 Streuobstbestand (Streuobstwiese/-weide, Obstbaumreihen)</b>				
Charakteristik:					
	Bearbeiter: gruen integral				
lfd. Nummer:	<b>162</b>	Fläche: in m <sup>2</sup>	<b>124</b>	Länge in m:	<b>0</b>
Bestandestyp:	<b>0401 Stehendes Gewässer</b>				
Charakteristik:	Eingezäunter Fischteich dessen steile Ufer mit Holzplanken gesichert sind. Nicht zugänglich!				
	Bearbeiter: gruen integral				
lfd. Nummer:	<b>163</b>	Fläche: in m <sup>2</sup>	<b>663</b>	Länge in m:	<b>82</b>
Bestandestyp:	<b>0202 Uferbegleitgehölz</b>				
Charakteristik:	Ufergehölz eines eingezäunten Fischteiches mit Linde ( <i>Tilia sp.</i> ), Esche ( <i>Fraxinus excelsior</i> ) und Feldahorn ( <i>Ac campestre</i> ), bestehend aus Baum- und Strauchschicht.				
	Bearbeiter: gruen integral				
lfd. Nummer:	<b>164</b>	Fläche: in m <sup>2</sup>	<b>16943</b>	Länge in m:	<b>0</b>
Bestandestyp:	<b>0103 Laub-Nadel-Mischwald/Laub-Nadelholz-Mischforst</b>				
Charakteristik:					
	Bearbeiter: gruen integral				

lfd. Nummer:	<b>165</b>	Fläche: in m <sup>2</sup>	<b>5460</b>	Länge in m:	<b>0</b>
Bestandestyp:	<b>0204 Streuobstbestand (Streuobstwiese/-weide, Obstbaumreihen)</b>				
Charakteristik:	Bearbeiter: gruen integral				
lfd. Nummer:	<b>166</b>	Fläche: in m <sup>2</sup>	<b>3746</b>	Länge in m:	<b>0</b>
Bestandestyp:	<b>0204 Streuobstbestand (Streuobstwiese/-weide, Obstbaumreihen)</b>				
Charakteristik:	Bearbeiter: gruen integral				
lfd. Nummer:	<b>167</b>	Fläche: in m <sup>2</sup>	<b>1132</b>	Länge in m:	<b>0</b>
Bestandestyp:	<b>0204 Streuobstbestand (Streuobstwiese/-weide, Obstbaumreihen)</b>				
Charakteristik:	Bearbeiter: gruen integral				
lfd. Nummer:	<b>168</b>	Fläche: in m <sup>2</sup>	<b>3481</b>	Länge in m:	<b>0</b>
Bestandestyp:	<b>0204 Streuobstbestand (Streuobstwiese/-weide, Obstbaumreihen)</b>				
Charakteristik:	Bearbeiter: gruen integral				
lfd. Nummer:	<b>169</b>	Fläche: in m <sup>2</sup>	<b>2314</b>	Länge in m:	<b>0</b>
Bestandestyp:	<b>0204 Streuobstbestand (Streuobstwiese/-weide, Obstbaumreihen)</b>				
Charakteristik:	Bearbeiter: gruen integral				
lfd. Nummer:	<b>170</b>	Fläche: in m <sup>2</sup>	<b>27219</b>	Länge in m:	<b>0</b>
Bestandestyp:	<b>0103 Laub-Nadel-Mischwald/Laub-Nadelholz-Mischforst</b>				
Charakteristik:	Bearbeiter: gruen integral				
lfd. Nummer:	<b>171</b>	Fläche: in m <sup>2</sup>	<b>53381</b>	Länge in m:	<b>0</b>
Bestandestyp:	<b>0304 Sukzessionsfläche in ehemaligen Intensivgebieten</b>				
Charakteristik:	Bearbeiter: gruen integral				
lfd. Nummer:	<b>172</b>	Fläche: in m <sup>2</sup>	<b>31112</b>	Länge in m:	<b>0</b>
Bestandestyp:	<b>0102 Nadelwald/Nadelholzforst</b>				
Charakteristik:	Bearbeiter: gruen integral				
lfd. Nummer:	<b>173</b>	Fläche: in m <sup>2</sup>	<b>5127</b>	Länge in m:	<b>0</b>
Bestandestyp:	<b>0204 Streuobstbestand (Streuobstwiese/-weide, Obstbaumreihen)</b>				
Charakteristik:	Bearbeiter: gruen integral				
lfd. Nummer:	<b>174</b>	Fläche: in m <sup>2</sup>	<b>801</b>	Länge in m:	<b>0</b>
Bestandestyp:	<b>0204 Streuobstbestand (Streuobstwiese/-weide, Obstbaumreihen)</b>				
Charakteristik:	Bearbeiter: gruen integral				
lfd. Nummer:	<b>175</b>	Fläche: in m <sup>2</sup>	<b>3575</b>	Länge in m:	<b>0</b>
Bestandestyp:	<b>0103 Laub-Nadel-Mischwald/Laub-Nadelholz-Mischforst</b>				
Charakteristik:	Bearbeiter: gruen integral				
lfd. Nummer:	<b>176</b>	Fläche: in m <sup>2</sup>	<b>16997</b>	Länge in m:	<b>0</b>
Bestandestyp:	<b>0401 Stehendes Gewässer</b>				
Charakteristik:	Sehr große Teiche in einem Feuchtwald mit Eschen ( <i>Fraxinus excelsior</i> ) und Erlen ( <i>Alnus sp.</i> ). Die Teiche werden zur Fischzucht verwendet, sind eingezäunt und nicht zugänglich.				
	Bearbeiter: gruen integral				

lfd. Nummer:	<b>177</b>	Fläche: in m <sup>2</sup>	<b>1324</b>	Länge in m:	<b>0</b>
Bestandestyp:	<b>0204 Streuobstbestand (Streuobstwiese/-weide, Obstbaumreihen)</b>				
Charakteristik:					
	Bearbeiter: gruen integral				
lfd. Nummer:	<b>178</b>	Fläche: in m <sup>2</sup>	<b>3583</b>	Länge in m:	<b>0</b>
Bestandestyp:	<b>0204 Streuobstbestand (Streuobstwiese/-weide, Obstbaumreihen)</b>				
Charakteristik:					
	Bearbeiter: gruen integral				
lfd. Nummer:	<b>179</b>	Fläche: in m <sup>2</sup>	<b>86</b>	Länge in m:	<b>0</b>
Bestandestyp:	<b>0401 Stehendes Gewässer</b>				
Charakteristik:	Der naturnah gestaltete Teich ist eingezäunt und liegt im landwirtschaftlichen Intensivgebiet. Ein Ufergehölz fehlt bis auf einzelne kleine Sträucher (Heckenkirsche ( <i>Lonicera</i> sp.)). Im Uferbereich fallen jedoch Rohrkolben ( <i>Typha</i> sp.), Seggen ( <i>Carex</i> sp.) und Binsen ( <i>Juncus</i> sp.) auf. Im Teich befindet sich auch ein Steg.				
	Bearbeiter: gruen integral				
lfd. Nummer:	<b>180</b>	Fläche: in m <sup>2</sup>	<b>1404</b>	Länge in m:	<b>0</b>
Bestandestyp:	<b>0104 Laubwald/Laubholzforst</b>				
Charakteristik:					
	Bearbeiter: gruen integral				
lfd. Nummer:	<b>181</b>	Fläche: in m <sup>2</sup>	<b>2220</b>	Länge in m:	<b>0</b>
Bestandestyp:	<b>0104 Laubwald/Laubholzforst</b>				
Charakteristik:					
	Bearbeiter: gruen integral				
lfd. Nummer:	<b>182</b>	Fläche: in m <sup>2</sup>	<b>1494</b>	Länge in m:	<b>0</b>
Bestandestyp:	<b>0304 Sukzessionsfläche in ehemaligen Intensivgebieten</b>				
Charakteristik:					
	Bearbeiter: gruen integral				
lfd. Nummer:	<b>183</b>	Fläche: in m <sup>2</sup>	<b>2704</b>	Länge in m:	<b>0</b>
Bestandestyp:	<b>0104 Laubwald/Laubholzforst</b>				
Charakteristik:					
	Bearbeiter: gruen integral				
lfd. Nummer:	<b>184</b>	Fläche: in m <sup>2</sup>	<b>1802</b>	Länge in m:	<b>0</b>
Bestandestyp:	<b>0304 Sukzessionsfläche in ehemaligen Intensivgebieten</b>				
Charakteristik:					
	Bearbeiter: gruen integral				
lfd. Nummer:	<b>185</b>	Fläche: in m <sup>2</sup>	<b>920</b>	Länge in m:	<b>0</b>
Bestandestyp:	<b>0104 Laubwald/Laubholzforst</b>				
Charakteristik:					
	Bearbeiter: gruen integral				
lfd. Nummer:	<b>186</b>	Fläche: in m <sup>2</sup>	<b>15360</b>	Länge in m:	<b>0</b>
Bestandestyp:	<b>0204 Streuobstbestand (Streuobstwiese/-weide, Obstbaumreihen)</b>				
Charakteristik:					
	Bearbeiter: gruen integral				
lfd. Nummer:	<b>187</b>	Fläche: in m <sup>2</sup>	<b>236</b>	Länge in m:	<b>45</b>
Bestandestyp:	<b>0202 Uferbegleitgehölz</b>				
Charakteristik:	Das Gehölz ist einreihig und säumt einen alten Löschteich neben einem Bauernhof. Arten: Esche ( <i>Fraxinus excelsior</i> ) und Fichte ( <i>Picea abies</i> )				
	Bearbeiter: gruen integral				

lfd. Nummer:	<b>188</b>	Fläche: in m <sup>2</sup>	<b>54</b>	Länge in m:	<b>0</b>
Bestandestyp:	<b>0401 Stehendes Gewässer</b>				
Charakteristik:	Alter eingezäunter Löschteich neben einem Bauernhof. Die Ufer sind steil und lokal mit Uferröhricht bewachsen				
	Bearbeiter: gruen integral				
lfd. Nummer:	<b>189</b>	Fläche: in m <sup>2</sup>	<b>3371</b>	Länge in m:	<b>0</b>
Bestandestyp:	<b>0204 Streuobstbestand (Streuobstwiese/-weide, Obstbaumreihen)</b>				
Charakteristik:					
	Bearbeiter: gruen integral				
lfd. Nummer:	<b>190</b>	Fläche: in m <sup>2</sup>	<b>12187</b>	Länge in m:	<b>0</b>
Bestandestyp:	<b>0204 Streuobstbestand (Streuobstwiese/-weide, Obstbaumreihen)</b>				
Charakteristik:					
	Bearbeiter: gruen integral				
lfd. Nummer:	<b>191</b>	Fläche: in m <sup>2</sup>	<b>1740</b>	Länge in m:	<b>0</b>
Bestandestyp:	<b>0204 Streuobstbestand (Streuobstwiese/-weide, Obstbaumreihen)</b>				
Charakteristik:					
	Bearbeiter: gruen integral				
lfd. Nummer:	<b>192</b>	Fläche: in m <sup>2</sup>	<b>13776</b>	Länge in m:	<b>0</b>
Bestandestyp:	<b>0103 Laub-Nadel-Mischwald/Laub-Nadelholz-Mischforst</b>				
Charakteristik:					
	Bearbeiter: gruen integral				
lfd. Nummer:	<b>193</b>	Fläche: in m <sup>2</sup>	<b>16992</b>	Länge in m:	<b>0</b>
Bestandestyp:	<b>0103 Laub-Nadel-Mischwald/Laub-Nadelholz-Mischforst</b>				
Charakteristik:					
	Bearbeiter: gruen integral				
lfd. Nummer:	<b>194</b>	Fläche: in m <sup>2</sup>	<b>5917</b>	Länge in m:	<b>0</b>
Bestandestyp:	<b>0103 Laub-Nadel-Mischwald/Laub-Nadelholz-Mischforst</b>				
Charakteristik:					
	Bearbeiter: gruen integral				
lfd. Nummer:	<b>195</b>	Fläche: in m <sup>2</sup>	<b>11388</b>	Länge in m:	<b>0</b>
Bestandestyp:	<b>0102 Nadelwald/Nadelholzforst</b>				
Charakteristik:					
	Bearbeiter: gruen integral				
lfd. Nummer:	<b>196</b>	Fläche: in m <sup>2</sup>	<b>14304</b>	Länge in m:	<b>0</b>
Bestandestyp:	<b>0102 Nadelwald/Nadelholzforst</b>				
Charakteristik:					
	Bearbeiter: gruen integral				
lfd. Nummer:	<b>197</b>	Fläche: in m <sup>2</sup>	<b>1016</b>	Länge in m:	<b>0</b>
Bestandestyp:	<b>0204 Streuobstbestand (Streuobstwiese/-weide, Obstbaumreihen)</b>				
Charakteristik:					
	Bearbeiter: gruen integral				
lfd. Nummer:	<b>198</b>	Fläche: in m <sup>2</sup>	<b>1532</b>	Länge in m:	<b>0</b>
Bestandestyp:	<b>0204 Streuobstbestand (Streuobstwiese/-weide, Obstbaumreihen)</b>				
Charakteristik:					
	Bearbeiter: gruen integral				
lfd. Nummer:	<b>199</b>	Fläche: in m <sup>2</sup>	<b>732</b>	Länge in m:	<b>0</b>
Bestandestyp:	<b>0204 Streuobstbestand (Streuobstwiese/-weide, Obstbaumreihen)</b>				
Charakteristik:					
	Bearbeiter: gruen integral				

lfd. Nummer:	<b>200</b>	Fläche: in m <sup>2</sup>	<b>1649</b>	Länge in m:	<b>0</b>
Bestandestyp:	<b>0204 Streuobstbestand (Streuobstwiese/-weide, Obstbaumreihen)</b>				
Charakteristik:	Bearbeiter: gruen integral				
lfd. Nummer:	<b>201</b>	Fläche: in m <sup>2</sup>	<b>738</b>	Länge in m:	<b>0</b>
Bestandestyp:	<b>0204 Streuobstbestand (Streuobstwiese/-weide, Obstbaumreihen)</b>				
Charakteristik:	Bearbeiter: gruen integral				
lfd. Nummer:	<b>202</b>	Fläche: in m <sup>2</sup>	<b>536</b>	Länge in m:	<b>0</b>
Bestandestyp:	<b>0204 Streuobstbestand (Streuobstwiese/-weide, Obstbaumreihen)</b>				
Charakteristik:	Bearbeiter: gruen integral				
lfd. Nummer:	<b>203</b>	Fläche: in m <sup>2</sup>	<b>1031</b>	Länge in m:	<b>0</b>
Bestandestyp:	<b>0204 Streuobstbestand (Streuobstwiese/-weide, Obstbaumreihen)</b>				
Charakteristik:	Bearbeiter: gruen integral				
lfd. Nummer:	<b>204</b>	Fläche: in m <sup>2</sup>	<b>1407</b>	Länge in m:	<b>0</b>
Bestandestyp:	<b>0204 Streuobstbestand (Streuobstwiese/-weide, Obstbaumreihen)</b>				
Charakteristik:	Bearbeiter: gruen integral				
lfd. Nummer:	<b>205</b>	Fläche: in m <sup>2</sup>	<b>8456</b>	Länge in m:	<b>0</b>
Bestandestyp:	<b>0204 Streuobstbestand (Streuobstwiese/-weide, Obstbaumreihen)</b>				
Charakteristik:	Bearbeiter: gruen integral				
lfd. Nummer:	<b>206</b>	Fläche: in m <sup>2</sup>	<b>850</b>	Länge in m:	<b>0</b>
Bestandestyp:	<b>0204 Streuobstbestand (Streuobstwiese/-weide, Obstbaumreihen)</b>				
Charakteristik:	Bearbeiter: gruen integral				
lfd. Nummer:	<b>207</b>	Fläche: in m <sup>2</sup>	<b>1136</b>	Länge in m:	<b>0</b>
Bestandestyp:	<b>0204 Streuobstbestand (Streuobstwiese/-weide, Obstbaumreihen)</b>				
Charakteristik:	Bearbeiter: gruen integral				
lfd. Nummer:	<b>208</b>	Fläche: in m <sup>2</sup>	<b>2129</b>	Länge in m:	<b>0</b>
Bestandestyp:	<b>0204 Streuobstbestand (Streuobstwiese/-weide, Obstbaumreihen)</b>				
Charakteristik:	Bearbeiter: gruen integral				
lfd. Nummer:	<b>209</b>	Fläche: in m <sup>2</sup>	<b>1199</b>	Länge in m:	<b>0</b>
Bestandestyp:	<b>0204 Streuobstbestand (Streuobstwiese/-weide, Obstbaumreihen)</b>				
Charakteristik:	Bearbeiter: gruen integral				
lfd. Nummer:	<b>210</b>	Fläche: in m <sup>2</sup>	<b>19622</b>	Länge in m:	<b>0</b>
Bestandestyp:	<b>0204 Streuobstbestand (Streuobstwiese/-weide, Obstbaumreihen)</b>				
Charakteristik:	Bearbeiter: gruen integral				
lfd. Nummer:	<b>211</b>	Fläche: in m <sup>2</sup>	<b>618</b>	Länge in m:	<b>0</b>
Bestandestyp:	<b>0204 Streuobstbestand (Streuobstwiese/-weide, Obstbaumreihen)</b>				
Charakteristik:	Bearbeiter: gruen integral				



lfd. Nummer:	<b>212</b>	Fläche: in m <sup>2</sup>	<b>2747</b>	Länge in m:	<b>0</b>
Bestandestyp:	<b>0204 Streuobstbestand (Streuobstwiese/-weide, Obstbaumreihen)</b>				
Charakteristik:					
	Bearbeiter: gruen integral				
lfd. Nummer:	<b>213</b>	Fläche: in m <sup>2</sup>	<b>221192</b>	Länge in m:	<b>0</b>
Bestandestyp:	<b>0301 Moor</b>				
Charakteristik:	siehe Nr. 4910 (Neydhartinger Moor) in "Die Moore Oberösterreichs" von Krisai und Schmidt				
	Bearbeiter: gruen integral				
lfd. Nummer:	<b>214</b>	Fläche: in m <sup>2</sup>	<b>253595</b>	Länge in m:	<b>0</b>
Bestandestyp:	<b>0102 Nadelwald/Nadelholzforst</b>				
Charakteristik:					
	Bearbeiter: gruen integral				
lfd. Nummer:	<b>215</b>	Fläche: in m <sup>2</sup>	<b>4983</b>	Länge in m:	<b>0</b>
Bestandestyp:	<b>0104 Laubwald/Laubholzforst</b>				
Charakteristik:					
	Bearbeiter: gruen integral				
lfd. Nummer:	<b>216</b>	Fläche: in m <sup>2</sup>	<b>127943</b>	Länge in m:	<b>0</b>
Bestandestyp:	<b>0103 Laub-Nadel-Mischwald/Laub-Nadelholz-Mischforst</b>				
Charakteristik:					
	Bearbeiter: gruen integral				
lfd. Nummer:	<b>217</b>	Fläche: in m <sup>2</sup>	<b>2447</b>	Länge in m:	<b>0</b>
Bestandestyp:	<b>0204 Streuobstbestand (Streuobstwiese/-weide, Obstbaumreihen)</b>				
Charakteristik:					
	Bearbeiter: gruen integral				
lfd. Nummer:	<b>218</b>	Fläche: in m <sup>2</sup>	<b>5906</b>	Länge in m:	<b>0</b>
Bestandestyp:	<b>0204 Streuobstbestand (Streuobstwiese/-weide, Obstbaumreihen)</b>				
Charakteristik:					
	Bearbeiter: gruen integral				
lfd. Nummer:	<b>219</b>	Fläche: in m <sup>2</sup>	<b>1350</b>	Länge in m:	<b>0</b>
Bestandestyp:	<b>0204 Streuobstbestand (Streuobstwiese/-weide, Obstbaumreihen)</b>				
Charakteristik:					
	Bearbeiter: gruen integral				
lfd. Nummer:	<b>220</b>	Fläche: in m <sup>2</sup>	<b>978</b>	Länge in m:	<b>0</b>
Bestandestyp:	<b>0204 Streuobstbestand (Streuobstwiese/-weide, Obstbaumreihen)</b>				
Charakteristik:					
	Bearbeiter: gruen integral				
lfd. Nummer:	<b>221</b>	Fläche: in m <sup>2</sup>	<b>8420</b>	Länge in m:	<b>0</b>
Bestandestyp:	<b>0102 Nadelwald/Nadelholzforst</b>				
Charakteristik:					
	Bearbeiter: gruen integral				
lfd. Nummer:	<b>222</b>	Fläche: in m <sup>2</sup>	<b>1072</b>	Länge in m:	<b>0</b>
Bestandestyp:	<b>0304 Sukzessionsfläche in ehemaligen Intensivgebieten</b>				
Charakteristik:					
	Bearbeiter: gruen integral				
lfd. Nummer:	<b>223</b>	Fläche: in m <sup>2</sup>	<b>4285</b>	Länge in m:	<b>281</b>
Bestandestyp:	<b>0202 Uferbegleitgehölz</b>				
Charakteristik:	Das Gehölz säumt zwei Teiche in einem kleinen Feuchtwaldbereich und besteht vor allem aus Erle (Alnus sp.), Birke (Betula pendula) und Fichte (Picea abies).				
	Bearbeiter: gruen integral				

lfd. Nummer:	<b>224</b>	Fläche: in m <sup>2</sup>	<b>82391</b>	Länge in m:	<b>0</b>
Bestandestyp:	<b>0102 Nadelwald/Nadelholzforst</b>				
Charakteristik:					
	Bearbeiter: gruen integral				
lfd. Nummer:	<b>225</b>	Fläche: in m <sup>2</sup>	<b>2196</b>	Länge in m:	<b>0</b>
Bestandestyp:	<b>0304 Sukzessionsfläche in ehemaligen Intensivgebieten</b>				
Charakteristik:					
	Bearbeiter: gruen integral				
lfd. Nummer:	<b>226</b>	Fläche: in m <sup>2</sup>	<b>20625</b>	Länge in m:	<b>0</b>
Bestandestyp:	<b>0204 Streuobstbestand (Streuobstwiese/-weide, Obstbaumreihen)</b>				
Charakteristik:					
	Bearbeiter: gruen integral				
lfd. Nummer:	<b>227</b>	Fläche: in m <sup>2</sup>	<b>961</b>	Länge in m:	<b>0</b>
Bestandestyp:	<b>0602 Abbauf Flächen geogener Rohstoffe mit aktueller betrieblicher Nutzung</b>				
Charakteristik:					
	Bearbeiter: gruen integral				
lfd. Nummer:	<b>228</b>	Fläche: in m <sup>2</sup>	<b>4907</b>	Länge in m:	<b>0</b>
Bestandestyp:	<b>0304 Sukzessionsfläche in ehemaligen Intensivgebieten</b>				
Charakteristik:					
	Bearbeiter: gruen integral				
lfd. Nummer:	<b>229</b>	Fläche: in m <sup>2</sup>	<b>22722</b>	Länge in m:	<b>0</b>
Bestandestyp:	<b>0103 Laub-Nadel-Mischwald/Laub-Nadelholz-Mischforst</b>				
Charakteristik:					
	Bearbeiter: gruen integral				
lfd. Nummer:	<b>230</b>	Fläche: in m <sup>2</sup>	<b>1504</b>	Länge in m:	<b>0</b>
Bestandestyp:	<b>0204 Streuobstbestand (Streuobstwiese/-weide, Obstbaumreihen)</b>				
Charakteristik:					
	Bearbeiter: gruen integral				
lfd. Nummer:	<b>231</b>	Fläche: in m <sup>2</sup>	<b>11635</b>	Länge in m:	<b>0</b>
Bestandestyp:	<b>0602 Abbauf Flächen geogener Rohstoffe mit aktueller betrieblicher Nutzung</b>				
Charakteristik:					
	Bearbeiter: gruen integral				
lfd. Nummer:	<b>232</b>	Fläche: in m <sup>2</sup>	<b>50378</b>	Länge in m:	<b>0</b>
Bestandestyp:	<b>0103 Laub-Nadel-Mischwald/Laub-Nadelholz-Mischforst</b>				
Charakteristik:					
	Bearbeiter: gruen integral				
lfd. Nummer:	<b>233</b>	Fläche: in m <sup>2</sup>	<b>8793</b>	Länge in m:	<b>0</b>
Bestandestyp:	<b>0102 Nadelwald/Nadelholzforst</b>				
Charakteristik:					
	Bearbeiter: gruen integral				
lfd. Nummer:	<b>234</b>	Fläche: in m <sup>2</sup>	<b>45804</b>	Länge in m:	<b>0</b>
Bestandestyp:	<b>0103 Laub-Nadel-Mischwald/Laub-Nadelholz-Mischforst</b>				
Charakteristik:					
	Bearbeiter: gruen integral				
lfd. Nummer:	<b>235</b>	Fläche: in m <sup>2</sup>	<b>58894</b>	Länge in m:	<b>0</b>
Bestandestyp:	<b>0103 Laub-Nadel-Mischwald/Laub-Nadelholz-Mischforst</b>				
Charakteristik:					
	Bearbeiter: gruen integral				

lfd. Nummer:	<b>236</b>	Fläche: in m <sup>2</sup>	<b>28169</b>	Länge in m:	<b>0</b>
Bestandestyp:	<b>0104 Laubwald/Laubholzforst</b>				
Charakteristik:					
	Bearbeiter: gruen integral				
lfd. Nummer:	<b>237</b>	Fläche: in m <sup>2</sup>	<b>13501</b>	Länge in m:	<b>0</b>
Bestandestyp:	<b>0102 Nadelwald/Nadelholzforst</b>				
Charakteristik:					
	Bearbeiter: gruen integral				
lfd. Nummer:	<b>238</b>	Fläche: in m <sup>2</sup>	<b>5126</b>	Länge in m:	<b>0</b>
Bestandestyp:	<b>0102 Nadelwald/Nadelholzforst</b>				
Charakteristik:					
	Bearbeiter: gruen integral				
lfd. Nummer:	<b>239</b>	Fläche: in m <sup>2</sup>	<b>1171</b>	Länge in m:	<b>0</b>
Bestandestyp:	<b>0304 Sukzessionsfläche in ehemaligen Intensivgebieten</b>				
Charakteristik:					
	Bearbeiter: gruen integral				
lfd. Nummer:	<b>240</b>	Fläche: in m <sup>2</sup>	<b>3698</b>	Länge in m:	<b>0</b>
Bestandestyp:	<b>0204 Streuobstbestand (Streuobstwiese/-weide, Obstbaumreihen)</b>				
Charakteristik:					
	Bearbeiter: gruen integral				
lfd. Nummer:	<b>241</b>	Fläche: in m <sup>2</sup>	<b>1288</b>	Länge in m:	<b>0</b>
Bestandestyp:	<b>0204 Streuobstbestand (Streuobstwiese/-weide, Obstbaumreihen)</b>				
Charakteristik:					
	Bearbeiter: gruen integral				
lfd. Nummer:	<b>242</b>	Fläche: in m <sup>2</sup>	<b>4000</b>	Länge in m:	<b>0</b>
Bestandestyp:	<b>0304 Sukzessionsfläche in ehemaligen Intensivgebieten</b>				
Charakteristik:					
	Bearbeiter: gruen integral				
lfd. Nummer:	<b>243</b>	Fläche: in m <sup>2</sup>	<b>302051</b>	Länge in m:	<b>0</b>
Bestandestyp:	<b>0103 Laub-Nadel-Mischwald/Laub-Nadelholz-Mischforst</b>				
Charakteristik:					
	Bearbeiter: gruen integral				
lfd. Nummer:	<b>244</b>	Fläche: in m <sup>2</sup>	<b>781648</b>	Länge in m:	<b>0</b>
Bestandestyp:	<b>0103 Laub-Nadel-Mischwald/Laub-Nadelholz-Mischforst</b>				
Charakteristik:					
	Bearbeiter: gruen integral				
lfd. Nummer:	<b>245</b>	Fläche: in m <sup>2</sup>	<b>8337</b>	Länge in m:	<b>0</b>
Bestandestyp:	<b>0104 Laubwald/Laubholzforst</b>				
Charakteristik:					
	Bearbeiter: gruen integral				
lfd. Nummer:	<b>246</b>	Fläche: in m <sup>2</sup>	<b>1083</b>	Länge in m:	<b>0</b>
Bestandestyp:	<b>0102 Nadelwald/Nadelholzforst</b>				
Charakteristik:					
	Bearbeiter: gruen integral				
lfd. Nummer:	<b>247</b>	Fläche: in m <sup>2</sup>	<b>2039</b>	Länge in m:	<b>0</b>
Bestandestyp:	<b>0102 Nadelwald/Nadelholzforst</b>				
Charakteristik:					
	Bearbeiter: gruen integral				

lfd. Nummer:	<b>248</b>	Fläche: in m <sup>2</sup>	<b>9078</b>	Länge in m:	<b>0</b>
Bestandestyp:	<b>0102 Nadelwald/Nadelholzforst</b>				
Charakteristik:					
	Bearbeiter: gruen integral				
lfd. Nummer:	<b>249</b>	Fläche: in m <sup>2</sup>	<b>4200</b>	Länge in m:	<b>0</b>
Bestandestyp:	<b>0102 Nadelwald/Nadelholzforst</b>				
Charakteristik:					
	Bearbeiter: gruen integral				
lfd. Nummer:	<b>250</b>	Fläche: in m <sup>2</sup>	<b>5809</b>	Länge in m:	<b>263</b>
Bestandestyp:	<b>0402 Fließendes Gewässer</b>				
Charakteristik:	Traun (vor Einmündung der Alm): Sehr kurzer Abschnitt der Traun, die hier die Grenze zu Edt bei Lambach bildet. Sie ist ca. 30 bis 40 m breit, die Linienführung ist bogig und die Ufer sind lokal mit Blockwürfen gesichert. Naturnahe Strukturen wie Kies- und Sandbänke, Uferanrisse und Unterspülungen sind vorhanden. Die Traun von einem Damm begleitet.				
	Bearbeiter: gruen integral				
lfd. Nummer:	<b>251</b>	Fläche: in m <sup>2</sup>	<b>2969</b>	Länge in m:	<b>0</b>
Bestandestyp:	<b>0102 Nadelwald/Nadelholzforst</b>				
Charakteristik:					
	Bearbeiter: gruen integral				
lfd. Nummer:	<b>252</b>	Fläche: in m <sup>2</sup>	<b>4806</b>	Länge in m:	<b>0</b>
Bestandestyp:	<b>0401 Stehendes Gewässer</b>				
Charakteristik:	Zwei große Teiche, die durch eine Aufschüttung getrennt sind. Die Ufer sind eher steil und lokal mit Holzplanke gesichert. Die Gestaltung ist naturnah und das Ufergehölz ist artenreich.				
	Bearbeiter: gruen integral				
lfd. Nummer:	<b>253</b>	Fläche: in m <sup>2</sup>	<b>162</b>	Länge in m:	<b>0</b>
Bestandestyp:	<b>0401 Stehendes Gewässer</b>				
Charakteristik:	Die zwei eingezäunten Teiche befinden sich in der Nähe von Kößlwang im Nahbereich der Laudach. Die Ufer sind mit Holzplanken gesichert, das Ufergehölz ist teils gärtnerisch gestaltet.				
	Bearbeiter: gruen integral				
lfd. Nummer:	<b>255</b>	Fläche: in m <sup>2</sup>	<b>1058</b>	Länge in m:	<b>0</b>
Bestandestyp:	<b>0401 Stehendes Gewässer</b>				
Charakteristik:	Die zwei Teiche liegen in einem kleinen Feuchtwaldbereich und sind naturnah gestaltet. Die Ufer sind flach und mit Uferrohr (Carex sp.) und Schwertlilie (Iris sp.). Im Teich befinden sich Fische, auf der Wasseroberfläche gepflanzte Seerosen (Nymphaea sp.).				
	Bearbeiter: gruen integral				
lfd. Nummer:	<b>256</b>	Fläche: in m <sup>2</sup>	<b>111287</b>	Länge in m:	<b>859</b>
Bestandestyp:	<b>0402 Fließendes Gewässer</b>				
Charakteristik:	Alm: Die Alm hat einen bogigen, leicht gestreckten Verlauf und ist durch Einbauten (Kraftwerke, Wehre, Ufersicherungen, Damm usw.) beeinträchtigt. Aufgrund der zahlreichen Strukturelemente und der schönen Auwälder überwiegt jedoch der natürliche Charakter. Sie ist ca. 15 m breit und mit Sand- und Schotterbänken versehen. Prall- und Gleitufer sind ausgebildet und lokal kommt es auch zu Uferabbrüchen. Die Fließgeschwindigkeit sowie die Sohlsubstrate variieren. Die Laudach mündet in die Alm ein.				
	Bearbeiter: gruen integral				
lfd. Nummer:	<b>257</b>	Fläche: in m <sup>2</sup>	<b>92440</b>	Länge in m:	<b>5022</b>
Bestandestyp:	<b>0202 Uferbegleitgehölz</b>				
Charakteristik:	Das Gehölz stockt entlang des Wimbaches und besteht aus räumlich getrennten Abschnitten. Meist ist eine Baum- und Strauchschicht ausgebildet. Stellenweise ist das Gehölz einreihig, lokal ist eine Uferseite mit Wald bestockt auf der anderen Seite hingegen reicht Wiese heran. Wo sämtliche Gehölze fehlen gibt es nur eine Krautschicht mit viel Brennnesseln (Urtica dioica). Häufigste Arten sind: Weiden (Salix sp.), Esche (Fraxinus excelsior), Eiche (Quercus robur), Erle (Alnus sp.), Hainbuche (Carpinus betulus), Bergahorn (Acer pseudoplatanus), Fichte (Picea abies), Vogelkirsche (Prunus avium), Holunder (Sambucus nigra), Hasel (Corylus avellana), Wolliger Schneeball (Viburnum lantana), Roter Hartriegel (Cornus sanguinea).				
	Bearbeiter: gruen integral				

lfd. Nummer:	<b>258</b>	Fläche: in m <sup>2</sup>	<b>1823</b>	Länge in m:	<b>0</b>
Bestandestyp:	<b>030802 Mesophile, "bunte" Fettwiese und die meisten Magerrasen, -weiden</b>				
Charakteristik:	Extensivwiese auf einer Geländeböschung bei Waschenberg, das Streugut bleibt teilweise liegen, stark vermoost und teils sehr feucht mit Seggen ( <i>Carex</i> sp.), vom Waldrand her wandern Schneerosen ( <i>Helleborus niger</i> ), Leberblümchen ( <i>Hepatica nobilis</i> ) ein.				
	Bearbeiter: gruen integral				
lfd. Nummer:	<b>259</b>	Fläche: in m <sup>2</sup>	<b>2674</b>	Länge in m:	<b>233</b>
Bestandestyp:	<b>0202 Uferbegleitgehölz</b>				
Charakteristik:	Uferbegleitgehölz der Traun: kurzer Abschnitt im Norden der Gemeinde, es schließt an eine größere Waldfläche an und ist artenreich, aus Baum- und Strauchschicht aufgebaut mit Weiden ( <i>Salix</i> sp.), Eschen ( <i>Fraxinus excelsior</i> ), Erlen ( <i>Alnus glutinosa</i> ), Roter Hartriegel ( <i>Cornus sanguinea</i> ) ua				
	Bearbeiter: gruen integral				
lfd. Nummer:	<b>260</b>	Fläche: in m <sup>2</sup>	<b>15549</b>	Länge in m:	<b>0</b>
Bestandestyp:	<b>0103 Laub-Nadel-Mischwald/Laub-Nadelholz-Mischforst</b>				
Charakteristik:					
	Bearbeiter: gruen integral				
lfd. Nummer:	<b>261</b>	Fläche: in m <sup>2</sup>	<b>68771</b>	Länge in m:	<b>5436</b>
Bestandestyp:	<b>0202 Uferbegleitgehölz</b>				
Charakteristik:	Uferbegleitgehölz der Alm: artenreiches Uferbegleitgehölz, welches großteils an große Waldflächen anschließt und sehr naturnah ausgebildet ist, aufgebaut aus Baum- und Strauchschicht, lokale Beeinträchtigungen bei Straßenquerungen und Kraftwerksbauten, Arten: Weiden ( <i>Salix</i> sp.), Esche ( <i>Fraxinus excelsior</i> ), Bergulme ( <i>Ulmus glabra</i> ), Fichte ( <i>Picea abies</i> ), Bergahorn ( <i>Acer pseudoplatanus</i> ), Traubenkirsche ( <i>Prunus padus</i> ), Buche ( <i>Fagus sylvatica</i> ) sowie Hasel ( <i>Corylus avellana</i> ), Roter Hartriegel ( <i>Cornus sanguinea</i> ) und Spindelstrauch ( <i>Euonymus europaea</i> )				
	Bearbeiter: gruen integral				
lfd. Nummer:	<b>262</b>	Fläche: in m <sup>2</sup>	<b>21629</b>	Länge in m:	<b>1909</b>
Bestandestyp:	<b>0202 Uferbegleitgehölz</b>				
Charakteristik:	Das naturnahe und artenreiche Gehölz säumt die Laudach und besteht aus Baum- und Strauchschicht. Meist ist es breit ausgebildet bzw. schließt es an größere Waldflächen mit folgenden Arten an: Weiden ( <i>Salix</i> sp.), Esche ( <i>Fraxinus excelsior</i> ), Bergulme ( <i>Ulmus glabra</i> ), Fichte ( <i>Picea abies</i> ), Bergahorn ( <i>Acer pseudoplatanus</i> ), Traubenkirsche ( <i>Prunus padus</i> ), Buche ( <i>Fagus sylvatica</i> ) sowie Hasel ( <i>Corylus avellana</i> ), Roter Hartriegel ( <i>Cornus sanguinea</i> ) und Spindelstrauch ( <i>Euonymus europaea</i> ). Im Straßen-, Bahn- und Siedlungsbereich ist das Uferbegleitgehölz lokal auch stark beeinträchtigt.				
	Bearbeiter: gruen integral				
lfd. Nummer:	<b>301</b>	Fläche: in m <sup>2</sup>	<b>23469</b>	Länge in m:	<b>639</b>
Bestandestyp:	<b>0210 Markante (landschaftsprägende) Geländeböschung</b>				
Charakteristik:	15 bis 20 m hohe, mit Wald bestockte Geländeböschung westlich der Laudach.				
	Bearbeiter: gruen integral				
lfd. Nummer:	<b>302</b>	Fläche: in m <sup>2</sup>	<b>151804</b>	Länge in m:	<b>2430</b>
Bestandestyp:	<b>0210 Markante (landschaftsprägende) Geländeböschung</b>				
Charakteristik:	Meist von Wald bestockte, fichtenreiche Geländeböschung östlich des Wimsbaches.				
	Bearbeiter: gruen integral				
lfd. Nummer:	<b>303</b>	Fläche: in m <sup>2</sup>	<b>54586</b>	Länge in m:	<b>1733</b>
Bestandestyp:	<b>0210 Markante (landschaftsprägende) Geländeböschung</b>				
Charakteristik:	Die Böschung (vermutlich alte Terrassenkante der Traun) zieht sich von Südwesten nach Nordosten durch das Gemeindegebiet. Bewachsen ist sie mit Wald, Wiesen, Weiden und Wiesenbrachen.				
	Bearbeiter: gruen integral				
lfd. Nummer:	<b>304</b>	Fläche: in m <sup>2</sup>	<b>102300</b>	Länge in m:	<b>2391</b>
Bestandestyp:	<b>0210 Markante (landschaftsprägende) Geländeböschung</b>				
Charakteristik:	Ca. 15 m hohe, mit Wald bestockte Geländeböschung westlich der Alm.				
	Bearbeiter: gruen integral				

lfd. Nummer:	<b>305</b>	Fläche: in m <sup>2</sup>	<b>459926</b>	Länge in m:	<b>5514</b>
Bestandestyp:	<b>0210 Markante (landschaftsprägende) Geländeböschung</b>				
Charakteristik:	20 bis 30 m hohe, mit Wald bestockte Geländeböschung noch weiter westlicher der Alm.				
	Bearbeiter: gruen integral				
lfd. Nummer:	<b>306</b>	Fläche: in m <sup>2</sup>	<b>32290</b>	Länge in m:	<b>776</b>
Bestandestyp:	<b>0210 Markante (landschaftsprägende) Geländeböschung</b>				
Charakteristik:	Die Böschung (vermutlich alte Terrassenkante der Traun) zieht sich von Südwesten nach Nordosten durch das Gemeindegebiet. Bewachsen ist sie mit Wald, Wiesen, Weiden und Wiesenbrachen.				
	Bearbeiter: gruen integral				
lfd. Nummer:	<b>401</b>	Fläche: in m <sup>2</sup>	<b>316</b>	Länge in m:	<b>45</b>
Bestandestyp:	<b>0202 Uferbegleitgehölz</b>				
Charakteristik:	Das Gehölz stockt entlang des Kößlwangbaches und ist teils lückig. Eine Strauchschicht ist vorhanden, eine Baumschicht fehlt. In Kößlwang ist die Strauchschicht sehr niedrig und besteht aus Weiden ( <i>Salix</i> sp.) sowie Baum-Neupflanzungen. Ansonsten dominieren Weiden ( <i>Salix</i> sp.), Esche ( <i>Fraxinus excelsior</i> ), Erle ( <i>Alnus</i> sp.) und Hasel ( <i>Corylus avellana</i> ). In der Krautschicht herrscht Drüsen-Springkraut ( <i>Impatiens glandulifera</i> ) vor. Das Gehölz besteht aus vier räumlich getrennten Teilbereichen.				
	Bearbeiter: gruen integral				
lfd. Nummer:	<b>402</b>	Fläche: in m <sup>2</sup>	<b>327</b>	Länge in m:	<b>164</b>
Bestandestyp:	<b>0206 Baumreihe, Allee</b>				
Charakteristik:					
	Bearbeiter: gruen integral				
lfd. Nummer:	<b>403</b>	Fläche: in m <sup>2</sup>	<b>245</b>	Länge in m:	<b>122</b>
Bestandestyp:	<b>0206 Baumreihe, Allee</b>				
Charakteristik:					
	Bearbeiter: gruen integral				
lfd. Nummer:	<b>404</b>	Fläche: in m <sup>2</sup>	<b>379</b>	Länge in m:	<b>76</b>
Bestandestyp:	<b>0203 Heckenzug</b>				
Charakteristik:					
	Bearbeiter: gruen integral				
lfd. Nummer:	<b>405</b>	Fläche: in m <sup>2</sup>	<b>2186</b>	Länge in m:	<b>437</b>
Bestandestyp:	<b>0203 Heckenzug</b>				
Charakteristik:					
	Bearbeiter: gruen integral				
lfd. Nummer:	<b>406</b>	Fläche: in m <sup>2</sup>	<b>748</b>	Länge in m:	<b>748</b>
Bestandestyp:	<b>0402 Fließendes Gewässer</b>				
Charakteristik:	Mühlbach unterhalb von Almegg: Der Bach ist eine Ausleitung aus der Alm und weist einen natürlichen mäandrierenden Verlauf auf. Zum Aufnahmezeitpunkt war er trocken.				
	Bearbeiter: gruen integral				
lfd. Nummer:	<b>407</b>	Fläche: in m <sup>2</sup>	<b>390</b>	Länge in m:	<b>78</b>
Bestandestyp:	<b>0203 Heckenzug</b>				
Charakteristik:					
	Bearbeiter: gruen integral				
lfd. Nummer:	<b>408</b>	Fläche: in m <sup>2</sup>	<b>5246</b>	Länge in m:	<b>749</b>
Bestandestyp:	<b>0202 Uferbegleitgehölz</b>				
Charakteristik:	Das Gehölz stockt entlang der Alm, ist relativ breit und artenreich mit Baum- und Strauchschicht sowie Uferhochstauden. Überwiegend handelt es sich bei den Bäumen um Altholz und punktuell liegen auch umgestürzte Exemplare herum. Das Gehölz wird von einem Damm begleitet und daran schließt Auwald (Naturschutzgebiet) an. Häufigste Arten sind: Weiden ( <i>Salix</i> sp.), Fichte ( <i>Picea abies</i> ), Bergahorn ( <i>Acer pseudoplatanus</i> ), Esche ( <i>Fraxinus excelsior</i> ), Erle ( <i>Alnus</i> sp.), Birke ( <i>Betula pendula</i> ), Kiefer ( <i>Pinus sylvestris</i> ), Buche ( <i>Fagus sylvatica</i> ), Roter Hartriegel ( <i>Cornus sanguinea</i> ), Goldrute ( <i>Solidago</i> sp.), Drüsen-Springkraut ( <i>Impatiens glandulifera</i> ) und Pestwurz ( <i>Petasites</i> sp.).				
	Bearbeiter: gruen integral				

lfd. Nummer:	<b>409</b>	Fläche: in m <sup>2</sup>	<b>182</b>	Länge in m:	<b>36</b>
Bestandestyp:	<b>0203 Heckenzug</b>				
Charakteristik:					
		Bearbeiter:	gruen integral		
lfd. Nummer:	<b>410</b>	Fläche: in m <sup>2</sup>	<b>3978</b>	Länge in m:	<b>568</b>
Bestandestyp:	<b>0202 Uferbegleitgehölz</b>				
Charakteristik:	Das Gehölz stockt entlang eines Seitenarms des Wimsbaches. Es besteht aus mehreren zum Teil weit von einander entfernt liegenden kurzen Abschnitten, fehlt jedoch großteils. Lokal trifft man auf Strauchartige wie Erl (Alnus sp.) und Weiden (Salix sp.). Vereinzelt gibt es kleine Ufergehölze mit einer Baumschicht in der Esche (Fraxinus excelsior), Eiche (Quercus robur) und Weide (Salix sp.) sowie lokal als Strauch Holunder (Sambucus nigra) vorkommen.				
		Bearbeiter:	gruen integral		
lfd. Nummer:	<b>412</b>	Fläche: in m <sup>2</sup>	<b>1152</b>	Länge in m:	<b>576</b>
Bestandestyp:	<b>0206 Baumreihe, Allee</b>				
Charakteristik:					
		Bearbeiter:	gruen integral		
lfd. Nummer:	<b>413</b>	Fläche: in m <sup>2</sup>	<b>1143</b>	Länge in m:	<b>571</b>
Bestandestyp:	<b>0206 Baumreihe, Allee</b>				
Charakteristik:					
		Bearbeiter:	gruen integral		
lfd. Nummer:	<b>414</b>	Fläche: in m <sup>2</sup>	<b>324</b>	Länge in m:	<b>162</b>
Bestandestyp:	<b>0206 Baumreihe, Allee</b>				
Charakteristik:					
		Bearbeiter:	gruen integral		
lfd. Nummer:	<b>415</b>	Fläche: in m <sup>2</sup>	<b>112</b>	Länge in m:	<b>56</b>
Bestandestyp:	<b>0206 Baumreihe, Allee</b>				
Charakteristik:					
		Bearbeiter:	gruen integral		
lfd. Nummer:	<b>416</b>	Fläche: in m <sup>2</sup>	<b>152</b>	Länge in m:	<b>76</b>
Bestandestyp:	<b>0206 Baumreihe, Allee</b>				
Charakteristik:					
		Bearbeiter:	gruen integral		
lfd. Nummer:	<b>417</b>	Fläche: in m <sup>2</sup>	<b>170</b>	Länge in m:	<b>85</b>
Bestandestyp:	<b>0206 Baumreihe, Allee</b>				
Charakteristik:					
		Bearbeiter:	gruen integral		
lfd. Nummer:	<b>418</b>	Fläche: in m <sup>2</sup>	<b>204</b>	Länge in m:	<b>102</b>
Bestandestyp:	<b>0206 Baumreihe, Allee</b>				
Charakteristik:					
		Bearbeiter:	gruen integral		
lfd. Nummer:	<b>419</b>	Fläche: in m <sup>2</sup>	<b>115</b>	Länge in m:	<b>57</b>
Bestandestyp:	<b>0206 Baumreihe, Allee</b>				
Charakteristik:					
		Bearbeiter:	gruen integral		
lfd. Nummer:	<b>420</b>	Fläche: in m <sup>2</sup>	<b>286</b>	Länge in m:	<b>143</b>
Bestandestyp:	<b>0206 Baumreihe, Allee</b>				
Charakteristik:					
		Bearbeiter:	gruen integral		

lfd. Nummer:	<b>421</b>	Fläche: in m <sup>2</sup>	<b>332</b>	Länge in m:	<b>166</b>
Bestandestyp:	<b>0206 Baumreihe, Allee</b>				
Charakteristik:					
		Bearbeiter:	gruen integral		
lfd. Nummer:	<b>422</b>	Fläche: in m <sup>2</sup>	<b>473</b>	Länge in m:	<b>236</b>
Bestandestyp:	<b>0206 Baumreihe, Allee</b>				
Charakteristik:					
		Bearbeiter:	gruen integral		
lfd. Nummer:	<b>423</b>	Fläche: in m <sup>2</sup>	<b>186</b>	Länge in m:	<b>93</b>
Bestandestyp:	<b>0206 Baumreihe, Allee</b>				
Charakteristik:					
		Bearbeiter:	gruen integral		
lfd. Nummer:	<b>424</b>	Fläche: in m <sup>2</sup>	<b>90</b>	Länge in m:	<b>45</b>
Bestandestyp:	<b>0206 Baumreihe, Allee</b>				
Charakteristik:					
		Bearbeiter:	gruen integral		
lfd. Nummer:	<b>425</b>	Fläche: in m <sup>2</sup>	<b>750</b>	Länge in m:	<b>150</b>
Bestandestyp:	<b>0203 Heckenzug</b>				
Charakteristik:					
		Bearbeiter:	gruen integral		
lfd. Nummer:	<b>426</b>	Fläche: in m <sup>2</sup>	<b>210</b>	Länge in m:	<b>42</b>
Bestandestyp:	<b>0203 Heckenzug</b>				
Charakteristik:					
		Bearbeiter:	gruen integral		
lfd. Nummer:	<b>427</b>	Fläche: in m <sup>2</sup>	<b>268</b>	Länge in m:	<b>54</b>
Bestandestyp:	<b>0203 Heckenzug</b>				
Charakteristik:					
		Bearbeiter:	gruen integral		
lfd. Nummer:	<b>428</b>	Fläche: in m <sup>2</sup>	<b>597</b>	Länge in m:	<b>119</b>
Bestandestyp:	<b>0203 Heckenzug</b>				
Charakteristik:					
		Bearbeiter:	gruen integral		
lfd. Nummer:	<b>429</b>	Fläche: in m <sup>2</sup>	<b>346</b>	Länge in m:	<b>69</b>
Bestandestyp:	<b>0203 Heckenzug</b>				
Charakteristik:					
		Bearbeiter:	gruen integral		
lfd. Nummer:	<b>430</b>	Fläche: in m <sup>2</sup>	<b>2783</b>	Länge in m:	<b>398</b>
Bestandestyp:	<b>0202 Uferbegleitgehölz</b>				
Charakteristik:	Das Gehölz umgibt zwei Teiche, die durch eine Aufschüttung getrennt sind. Es ist artenreich und besteht aus einer Baum- und Strauchschicht mit Linde (Tilia sp.), Bergahorn (Acer pseudoplatanus), Salweide (Salix caprea) Eiche (Quercus robur), Zitterpappel (Populus tremula) und Wolligem Schneeball (Viburnum lantana). Lokal ist auch ein Röhricht ausgebildet.				
		Bearbeiter:	gruen integral		
lfd. Nummer:	<b>431</b>	Fläche: in m <sup>2</sup>	<b>182</b>	Länge in m:	<b>36</b>
Bestandestyp:	<b>0203 Heckenzug</b>				
Charakteristik:					
		Bearbeiter:	gruen integral		



lfd. Nummer:	<b>432</b>	Fläche: in m <sup>2</sup>	<b>332</b>	Länge in m:	<b>66</b>
Bestandestyp:	<b>0203 Heckenzug</b>				
Charakteristik:					
		Bearbeiter:	gruen integral		
lfd. Nummer:	<b>433</b>	Fläche: in m <sup>2</sup>	<b>2845</b>	Länge in m:	<b>2845</b>
Bestandestyp:	<b>0402 Fließendes Gewässer</b>				
Charakteristik:	Laudach: Der ca. 7 bis 10 m breite Bach mit begradigter Linienführung grenzt teils an landwirtschaftliche Fläche teils an Waldgebiete an. Lokal sind Ufer- und Sohlsicherungen aus Blockwurf und mit Betonmauern vorhanden. Ebenso trifft man auf Sohlschwellen, kleine Rückstaubereiche sowie auf künstliche Abstürze. Sand- und Schotterbänke treten auch auf. Das Ufergehölz ist naturnah und artenreich.				
		Bearbeiter:	gruen integral		
lfd. Nummer:	<b>434</b>	Fläche: in m <sup>2</sup>	<b>266</b>	Länge in m:	<b>133</b>
Bestandestyp:	<b>0206 Baumreihe, Allee</b>				
Charakteristik:					
		Bearbeiter:	gruen integral		
lfd. Nummer:	<b>435</b>	Fläche: in m <sup>2</sup>	<b>197</b>	Länge in m:	<b>99</b>
Bestandestyp:	<b>0206 Baumreihe, Allee</b>				
Charakteristik:					
		Bearbeiter:	gruen integral		
lfd. Nummer:	<b>436</b>	Fläche: in m <sup>2</sup>	<b>230</b>	Länge in m:	<b>115</b>
Bestandestyp:	<b>0206 Baumreihe, Allee</b>				
Charakteristik:					
		Bearbeiter:	gruen integral		
lfd. Nummer:	<b>437</b>	Fläche: in m <sup>2</sup>	<b>614</b>	Länge in m:	<b>123</b>
Bestandestyp:	<b>0203 Heckenzug</b>				
Charakteristik:					
		Bearbeiter:	gruen integral		
lfd. Nummer:	<b>438</b>	Fläche: in m <sup>2</sup>	<b>422</b>	Länge in m:	<b>84</b>
Bestandestyp:	<b>0203 Heckenzug</b>				
Charakteristik:					
		Bearbeiter:	gruen integral		
lfd. Nummer:	<b>439</b>	Fläche: in m <sup>2</sup>	<b>200</b>	Länge in m:	<b>100</b>
Bestandestyp:	<b>0206 Baumreihe, Allee</b>				
Charakteristik:					
		Bearbeiter:	gruen integral		
lfd. Nummer:	<b>440</b>	Fläche: in m <sup>2</sup>	<b>1045</b>	Länge in m:	<b>209</b>
Bestandestyp:	<b>0203 Heckenzug</b>				
Charakteristik:					
		Bearbeiter:	gruen integral		
lfd. Nummer:	<b>441</b>	Fläche: in m <sup>2</sup>	<b>136</b>	Länge in m:	<b>27</b>
Bestandestyp:	<b>0203 Heckenzug</b>				
Charakteristik:					
		Bearbeiter:	gruen integral		
lfd. Nummer:	<b>442</b>	Fläche: in m <sup>2</sup>	<b>566</b>	Länge in m:	<b>113</b>
Bestandestyp:	<b>0203 Heckenzug</b>				
Charakteristik:					
		Bearbeiter:	gruen integral		

lfd. Nummer:	<b>443</b>	Fläche: in m <sup>2</sup>	<b>47</b>	Länge in m:	<b>24</b>
Bestandestyp:	<b>0206 Baumreihe, Allee</b>				
Charakteristik:					
	Bearbeiter: gruen integral				
lfd. Nummer:	<b>444</b>	Fläche: in m <sup>2</sup>	<b>185</b>	Länge in m:	<b>93</b>
Bestandestyp:	<b>0206 Baumreihe, Allee</b>				
Charakteristik:					
	Bearbeiter: gruen integral				
lfd. Nummer:	<b>445</b>	Fläche: in m <sup>2</sup>	<b>4802</b>	Länge in m:	<b>4802</b>
Bestandestyp:	<b>0402 Fließendes Gewässer</b>				
Charakteristik:	Kößlwangbach (bei Dorfham): Der ca. 1 m breite Bach ist zum Teil begradigt und wurde lokal umgeleitet. Die Sohle und die Böschungen sind in diesen Bereichen sehr einheitlich ausgebildet. Die Verzahnung mit dem Umland ist beschränkt. Das Ufergehölz ist teils lückig. Im südlichen Fließabschnitt - südl. von Kößlwang - überwiegt der natürliche Eindruck mit bogiger Linienführung, größerer Verzahnung und vorhandenes Uferbegleitgehölz.				
	Bearbeiter: gruen integral				
lfd. Nummer:	<b>446</b>	Fläche: in m <sup>2</sup>	<b>74</b>	Länge in m:	<b>37</b>
Bestandestyp:	<b>0206 Baumreihe, Allee</b>				
Charakteristik:					
	Bearbeiter: gruen integral				
lfd. Nummer:	<b>447</b>	Fläche: in m <sup>2</sup>	<b>313</b>	Länge in m:	<b>156</b>
Bestandestyp:	<b>0206 Baumreihe, Allee</b>				
Charakteristik:					
	Bearbeiter: gruen integral				
lfd. Nummer:	<b>448</b>	Fläche: in m <sup>2</sup>	<b>139</b>	Länge in m:	<b>70</b>
Bestandestyp:	<b>0206 Baumreihe, Allee</b>				
Charakteristik:					
	Bearbeiter: gruen integral				
lfd. Nummer:	<b>449</b>	Fläche: in m <sup>2</sup>	<b>449</b>	Länge in m:	<b>90</b>
Bestandestyp:	<b>0203 Heckenzug</b>				
Charakteristik:					
	Bearbeiter: gruen integral				
lfd. Nummer:	<b>450</b>	Fläche: in m <sup>2</sup>	<b>139</b>	Länge in m:	<b>69</b>
Bestandestyp:	<b>0206 Baumreihe, Allee</b>				
Charakteristik:					
	Bearbeiter: gruen integral				
lfd. Nummer:	<b>451</b>	Fläche: in m <sup>2</sup>	<b>117</b>	Länge in m:	<b>59</b>
Bestandestyp:	<b>0206 Baumreihe, Allee</b>				
Charakteristik:					
	Bearbeiter: gruen integral				
lfd. Nummer:	<b>452</b>	Fläche: in m <sup>2</sup>	<b>392</b>	Länge in m:	<b>196</b>
Bestandestyp:	<b>0206 Baumreihe, Allee</b>				
Charakteristik:					
	Bearbeiter: gruen integral				
lfd. Nummer:	<b>453</b>	Fläche: in m <sup>2</sup>	<b>381</b>	Länge in m:	<b>76</b>
Bestandestyp:	<b>0203 Heckenzug</b>				
Charakteristik:					
	Bearbeiter: gruen integral				

lfd. Nummer:	<b>454</b>	Fläche: in m <sup>2</sup>	<b>139</b>	Länge in m:	<b>69</b>
Bestandestyp:	<b>0206 Baumreihe, Allee</b>				
Charakteristik:					
	Bearbeiter: gruen integral				
lfd. Nummer:	<b>456</b>	Fläche: in m <sup>2</sup>	<b>91</b>	Länge in m:	<b>45</b>
Bestandestyp:	<b>0206 Baumreihe, Allee</b>				
Charakteristik:					
	Bearbeiter: gruen integral				
lfd. Nummer:	<b>457</b>	Fläche: in m <sup>2</sup>	<b>134</b>	Länge in m:	<b>67</b>
Bestandestyp:	<b>0206 Baumreihe, Allee</b>				
Charakteristik:					
	Bearbeiter: gruen integral				
lfd. Nummer:	<b>458</b>	Fläche: in m <sup>2</sup>	<b>280</b>	Länge in m:	<b>56</b>
Bestandestyp:	<b>0203 Heckenzug</b>				
Charakteristik:					
	Bearbeiter: gruen integral				
lfd. Nummer:	<b>459</b>	Fläche: in m <sup>2</sup>	<b>164</b>	Länge in m:	<b>82</b>
Bestandestyp:	<b>0206 Baumreihe, Allee</b>				
Charakteristik:					
	Bearbeiter: gruen integral				
lfd. Nummer:	<b>460</b>	Fläche: in m <sup>2</sup>	<b>111</b>	Länge in m:	<b>55</b>
Bestandestyp:	<b>0206 Baumreihe, Allee</b>				
Charakteristik:					
	Bearbeiter: gruen integral				
lfd. Nummer:	<b>461</b>	Fläche: in m <sup>2</sup>	<b>227</b>	Länge in m:	<b>32</b>
Bestandestyp:	<b>0202 Uferbegleitgehölz</b>				
Charakteristik:	Das Gehölz säumt zwei Teiche bei Kößlwang. Es ist lückig und gärtnerisch beeinflusst. Vorkommende Arten sind Walnuss ( <i>Juglans regia</i> ), Weiden ( <i>Salix sp.</i> ), Esche ( <i>Fraxinus excelsior</i> ) und Buche ( <i>Fagus sylvatica</i> ).				
	Bearbeiter: gruen integral				
lfd. Nummer:	<b>462</b>	Fläche: in m <sup>2</sup>	<b>7302</b>	Länge in m:	<b>7302</b>
Bestandestyp:	<b>0402 Fließendes Gewässer</b>				
Charakteristik:	Wimsbach: Der ca. 0,5 bis 3 m breite Bach ist teils gestreckt (im Siedlungsbereich bis zur Einmündung in die Alm), lokal aber auch mäandrierend (zwischen Giering und dem Moorbad Neydharting). Er weist einzelne Durchlässe und Brücken auf. Besonders im Ortsbereich von Bad Wimsbach (nordöstlich der Bahn) verläuft er in einem ca. 5 m tiefen Graben mit angrenzenden Wiesenflächen. Im Waldbereich überwiegt der natürliche Charakter mit reich strukturierter Sohle und guter Verzahnung mit dem Umland, Wurzelunterspülungen, artenreiches Uferbegleitgehölz u.ä.				
	Bearbeiter: gruen integral				
lfd. Nummer:	<b>463</b>	Fläche: in m <sup>2</sup>	<b>5431</b>	Länge in m:	<b>5431</b>
Bestandestyp:	<b>0402 Fließendes Gewässer</b>				
Charakteristik:	Seitenarm des Wimsbaches (bei Bergham): Der ca. 0,5 m breite Graben verläuft in landwirtschaftlichem Intensivgebiet und ist lokal verrohrt. Angrenzend befinden sich Äcker, Wiesen und kleine Forste, ein Ufergehölz fehlt meistens.				
	Bearbeiter: gruen integral				
lfd. Nummer:	<b>464</b>	Fläche: in m <sup>2</sup>	<b>322</b>	Länge in m:	<b>46</b>
Bestandestyp:	<b>0202 Uferbegleitgehölz</b>				
Charakteristik:	Das naturnahe Gehölz mit Weiden ( <i>Salix sp.</i> ) säumt einen kleinen Löschteich bei einem Bauernhof und einem Einzelhaus.				
	Bearbeiter: gruen integral				

lfd. Nummer:	<b>465</b>	Fläche: in m <sup>2</sup>	<b>11336</b>	Länge in m:	<b>1619</b>
Bestandestyp:	<b>0202 Uferbegleitgehölz</b>				
Charakteristik:	Das naturnahe und artenreiche Gehölz säumt die Laudach und besteht aus Baum- und Strauchschicht. Meist ist es breit ausgebildet mit folgenden Arten: Weiden ( <i>Salix</i> sp.), Esche ( <i>Fraxinus excelsior</i> ), Bergulme ( <i>Ulmus glabra</i> ), Fichte ( <i>Picea abies</i> ), Bergahorn ( <i>Acer pseudoplatanus</i> ), Traubenkirsche ( <i>Prunus padus</i> ), Buche ( <i>Fagus sylvatica</i> ) sowie Hasel ( <i>Corylus avellana</i> ), Roter Hartriegel ( <i>Cornus sanguinea</i> ) und Spindelstrauch ( <i>Euonymus europaea</i> ).				
	Bearbeiter: gruen integral				
lfd. Nummer:	<b>501</b>	Fläche: in m <sup>2</sup>	<b>2</b>	Länge in m:	<b>0</b>
Bestandestyp:	<b>0207 Markanter Einzelbaum</b>				
Charakteristik:					
	Bearbeiter: gruen integral				
lfd. Nummer:	<b>502</b>	Fläche: in m <sup>2</sup>	<b>2</b>	Länge in m:	<b>0</b>
Bestandestyp:	<b>0207 Markanter Einzelbaum</b>				
Charakteristik:					
	Bearbeiter: gruen integral				
lfd. Nummer:	<b>503</b>	Fläche: in m <sup>2</sup>	<b>2</b>	Länge in m:	<b>0</b>
Bestandestyp:	<b>0207 Markanter Einzelbaum</b>				
Charakteristik:					
	Bearbeiter: gruen integral				
lfd. Nummer:	<b>504</b>	Fläche: in m <sup>2</sup>	<b>2</b>	Länge in m:	<b>0</b>
Bestandestyp:	<b>0601 Rezenter Torfabbau</b>				
Charakteristik:					
	Bearbeiter: gruen integral				
lfd. Nummer:	<b>505</b>	Fläche: in m <sup>2</sup>	<b>2</b>	Länge in m:	<b>0</b>
Bestandestyp:	<b>0207 Markanter Einzelbaum</b>				
Charakteristik:					
	Bearbeiter: gruen integral				
lfd. Nummer:	<b>506</b>	Fläche: in m <sup>2</sup>	<b>2</b>	Länge in m:	<b>0</b>
Bestandestyp:	<b>0207 Markanter Einzelbaum</b>				
Charakteristik:					
	Bearbeiter: gruen integral				
lfd. Nummer:	<b>507</b>	Fläche: in m <sup>2</sup>	<b>2</b>	Länge in m:	<b>0</b>
Bestandestyp:	<b>0207 Markanter Einzelbaum</b>				
Charakteristik:					
	Bearbeiter: gruen integral				
lfd. Nummer:	<b>508</b>	Fläche: in m <sup>2</sup>	<b>2</b>	Länge in m:	<b>0</b>
Bestandestyp:	<b>0207 Markanter Einzelbaum</b>				
Charakteristik:					
	Bearbeiter: gruen integral				