



LAND

OBERÖSTERREICH

Naturraumkartierung Oberösterreich

Landschaftserhebung
Gemeinde Ansfelden



natur:raum
Naturraumkartierung Oberösterreich



Endbericht



Land Oberösterreich

NATUR

Naturraumkartierung Oberösterreich

Landschaftserhebung
Gemeinde Ansfelden

Endbericht

Kirchdorf an der Krems, 2009

Projektleitung Naturraumkartierung Oberösterreich:
Mag. Günter Dorninger

Projektbetreuung Landschaftserhebungen:
Mag. Günter Dorninger

EDV/GIS-Betreuung
Mag. Günter Dorninger

Auftragnehmer:
Technisches Büro für Biologie
Dr. Josef Eisner
Grünmarkt 1
4400 Steyr

Bearbeiter:
Josef Eisner,
Alice Pfanzelt
im Auftrag des Landes Oberösterreich,
Naturschutzabteilung – Naturraumkartierung OÖ

Fotos der Titelseite:
Foto links: Landschaft im südlichen Gemeindegebiet bei Nettingsdorf
Foto rechts: Naturnaher Abschnitt der Kream bei Audorf

Fotonachweis:
alle Fotos TB Eisner

Redaktion:
Mag. Günter Dorninger

Impressum:

Medieninhaber: Land Oberösterreich
Herausgeber:
Amt der O.ö. Landesregierung
Naturschutzabteilung – Naturraumkartierung Oberösterreich
4560 Kirchdorf an der Kream
Tel.: +43 7582 685 533
Fax: +43 7582 685 399
E-Mail: biokart.post@ooe.gv.at

Graphische Gestaltung: Mag. Günter Dorninger
Herstellung: Eigenvervielfältigung

Kirchdorf a. d. Kream, März 2009

© Alle Rechte, insbesondere das Recht der
Vervielfältigung, Verbreitung oder Verwertung bleiben
dem Land Oberösterreich vorbehalten

Inhaltsverzeichnis

1	VORBEMERKUNG	1
1.1	Allgemein	1
1.2	Beschreibung des Bearbeitungsgebietes	2
1.2.1	Lage	2
1.2.2	Bevölkerung, Siedlung, Wirtschaft und Verkehr	3
1.2.3	Landschaftsgenese und Naturraum	4
1.2.4	Klima	4
1.2.5	Boden	5
1.2.6	Potentiell natürliche und aktuelle Vegetation	5
2	BESCHREIBUNG DER EINZELNEN TEILGEBIETE	6
2.1	Teilgebiet 1: Waldreiches Hügelland	8
2.2	Teilgebiet 2: Siedlungsgebiet	9
3	ZUSAMMENFASSENDE BESCHREIBUNG	11
3.1	Ergebnisse der Landschaftserhebung	11
3.2	Naturschutzfachlich wertvolle Bereiche	13
3.3	Defizite und Ansatzpunkte für naturschutzfachliche Aufwertung	13
4	VERWENDETE LITERATUR UND QUELLENVERZEICHNIS	14
4.1	Datengrundlagen	14
4.2	Literaturverzeichnis	14
4.3	Sonstige Quellen	15

Abbildungsverzeichnis

Abb. 1:	Übersicht Erhebungsgebiet mit Abgrenzung der Teilgebiete und ÖK50	7
Abb. 2:	Übersicht Erhebungsgebiet mit Abgrenzung der Teilgebiete und Orthophotos	8
Abb. 3:	Prozentueller Anteil der erhobenen Bestandestypen am gesamten Gemeindegebiet	12

Tabellenverzeichnis

Tab. 1:	Flächengrößen und prozentuelle Flächenverteilung der erhobenen Bestandestypen bzw. der nicht erhobenen Flächen in Relation zur gesamten Gemeindefläche.	12
Tab. 2:	Darstellung der Flächenverteilung und -größen der erhobenen Bestandestypen in Relation zur gesamten Gemeindefläche.	13

Anhang 1: Fotodokumentation

Anhang 2: Beschreibung der Einzelflächen

Anhang 3: Karten (1:5000)

1 Vorbemerkung

1.1 Allgemein

Im Auftrag der Oö. Landesregierung, Naturschutzabteilung - Naturraumkartierung Oberösterreich, wird unter dem Titel „Naturraum, Naturraumkartierung Oberösterreich – Landschaftserhebung Oberösterreich“ die in Oberösterreich vorhandene Ausstattung, im Besonderen die der Kulturlandschaft, mit naturräumlich relevanten Strukturelementen und Biotopen erhoben. Im Gegensatz zur Biotopkartierung, die detaillierte Aussagen über die vegetationskundlichen Verhältnisse, Strukturmerkmale, Gefährdung, Nutzung, usw. trifft, gibt die Landschaftserhebung eine grobe und überblicksartige Darstellung der vorhandenen Elemente. Nur bestimmte Erhebungstypen werden über eine kurze Charakteristik beschrieben. Die Ergebnisse der Landschaftserhebung dienen als grundlegende Information für die Erarbeitung des Landschaftsleitbildes Oberösterreichs sowie für gutachterliche und planende Tätigkeiten von Behörden und anderen Planungsträgern. Bei konkreten Planungen sind jedoch aufbauend auf die Landschaftserhebung detailliertere Erhebungen durchzuführen.

Die Landschaftserhebung basiert auf einer Auswertung aktueller digitaler Farb-Orthophotos und vorliegender Unterlagen und erfolgt im Erhebungs- und Ausgabemaßstab 1:5.000. Begehungen werden auf ausgewählte Flächen beschränkt, und dienen insbesondere der Charakterisierung von Grünlandtypen sowie der Ansprache von Gehölzen. Bauland- und Siedlungsflächen sind nicht Gegenstand der Landschaftserhebung.

Die Ergebnisse der Landschaftserhebung werden für amtliche und private Gutachten, Planungen und Projekten zur Verfügung gestellt.

Das Technische Büro für Biologie Dr. Eisner wurde im April 2008 mit der Durchführung der Arbeiten zur Landschaftserhebung für die Gemeinde Ansfelden im politischen Bezirk Linz-Land beauftragt. Der Bearbeitungszeitraum erstreckte sich von April 2008 bis März 2009.

Gegenständlicher Bericht fasst die Ergebnisse der Landschaftserhebung in der Gemeinde Ansfelden zusammen. Grundlegende Unterlagen für die Digitalisierung und Aufarbeitung der Daten wurden vom Auftraggeber bereitgestellt (vollständige Auflistung siehe Kap. 4). Als Basis für den Bericht dienen die bei der Landesregierung erhobenen Pläne und Unterlagen sowie der Flächenwidmungsplan der Gemeinde. Neben diverser Literatur zum Landschaftsraum sind auch die durch die Begehung vor Ort erworbenen Gebietskenntnisse und Wahrnehmungen durch die Bearbeiter eine wichtige Grundlage für die Berichtserstellung. Darüber hinaus wurden Informationen aus Recherchen im Internet verwendet.

1.2 Beschreibung des Bearbeitungsgebietes

1.2.1 Lage

Die Gemeinde Ansfelden liegt im oberösterreichischen Zentralraum und gehört zum östlichen Alpenvorland.

Das Gemeindegebiet hat eine Gesamtfläche von 31,4 km². Die Nord-Süd Ausdehnung beträgt 7,5 km und die Ost-West Ausdehnung 7,6 km. Die Ortschaft Ansfelden liegt auf einer Seehöhe von 277 m üNN. Der tiefst gelegene Bereich des Gemeindegebietes im Norden hat eine Höhenlage von 266 m. Die Landschaft zeigt nur geringe Relieffierung, die höchste Erhebung liegt bei 373m.

Die Gemeinde liegt im politischen Bezirk Linz-Land und umfasst die Katastralgemeinden Ansfelden, Fleckendorf, Kremsdorf, Nettingsdorf und Rapperswinkel.

Nach der naturschutzfachlichen Raumgliederung liegt das Gemeindegebiet von Ansfelden zur Hälfte in der Raumeinheit Traun-Enns-Riedelland und zur Hälfte in der Raumeinheit Unteres Trauntal.

Die Flächenverteilung (in km²) der Nutzungsklassen (Quelle: Statistik Austria 2001) gibt einen groben Überblick über die Ausstattung des Gemeindegebietes:

- | | |
|---------------------------------------|------|
| • Wald | 4,3 |
| • Landwirtschaftliche Nutzung (Agrar) | 19,8 |
| • Baufläche | 0,8 |
| • Gärten | 3,1 |
| • Gewässer | 1 |
| • Sonstige Flächen | 2,5 |

1.2.2 Bevölkerung, Siedlung, Wirtschaft und Verkehr

Bevölkerung

Die Gemeinde Ansfelden zählte 2001 (Volkszählung vom 15. Mai) 14.789 Einwohner. Seit 1869 (2.280 Einwohner) zeigen die Bevölkerungszahlen von Ansfelden einen starken und stetigen Anstieg.

Siedlung

Das Ortsgebiet von Ansfelden weist in Verbindung mit den Ortsgebieten von Haid, Rapperswinkel, Freindorf und Nettingsdorf eine geschlossene Bebauungsstruktur auf. Außerhalb des Ortsgebietes ist es durch die intensive agrarische Nutzung und damit durch die über die Landschaft verteilten Gehöfte der bäuerlichen Betriebe charakterisiert. Im Gemeindegebiet von Ansfelden gibt es eine Vielzahl gewerblicher und industrieller Betriebe.

Die Gemeinde ist durch einen hohen Siedlungsdruck mit starker Zersiedelung geprägt. Außerhalb des Ortsgebietes sind bäuerliche Siedlungsstrukturen in der durch intensive Landwirtschaft geprägten Kulturlandschaft typisch.

Wirtschaft

Die Wirtschaft der Gemeinde basiert zum einem hohen Anteil auf Industrie- und Gewerbebetriebe (z.B.: Papierfabrik Nettingsdorf, Shopping Center Haid), darüber hinaus Dienstleistungsbetriebe. Fremdenverkehr spielt eine untergeordnete Rolle.

Die Landwirtschaft weist einen wesentlichen Anteil an der Wirtschaft auf. Sie hat einen maßgeblichen Einfluss auf das Landschaftsbild der Gemeinde, die Struktur dieses Wirtschaftszweiges lässt sich folgendermaßen beschreiben:

Die Agrarstrukturerhebung weißt im Jahr 1999 insgesamt 47 Haupterwerbsbetriebe und 51 Nebenerwerbsbetriebe aus. Die Betriebsformen sind mit 60 Marktfruchtbetrieben, 7 Futterbaubetrieben, 9 Veredelungsbetrieben und 25 sonstigen Betrieben angegeben. Im Jahresvergleich sank die Zahl der Haupterwerbsbetriebe von 54 (1990) auf 47 (1995 und 1999). Bei den Nebenerwerbsbetrieben stieg zuerst die Anzahl der Betriebe von 59 (1990) auf 63 (1995) Betriebe und sank dann 1999 auf 51.

Die Größe der landwirtschaftlichen Nutzfläche (in der Agrarstatistik – Bodennutzung ausgewiesen) sank von 2.389 ha 1990 auf 2.323 ha 1995 und schließlich auf 2.294 ha im Jahr 1999. Der Flächenanteil der Forstflächen stieg vorerst von 1990 mit 483 ha auf 502 ha 1995, sank dann aber auf 456 ha im Jahr 1999.

Von den 7.001 in der Gemeinde Ansfelden lebenden Beschäftigten (Stand 2001) pendeln 4.898 in andere Gemeinden, oder in andere Bundesländer oder ins Ausland. Dem gegenüber stehen 4.673 Einpendler. Daraus ergibt sich eine Zahl von 6.776 Erwerbstätigen im Gemeindegebiet.

Verkehr

Das Gemeindegebiet von Ansfelden ist über die A1 mit einer eigenen Autobahnabfahrt und die Kremstal Bundesstraße (B139) überregional stark erschlossen. Im Gemeindegebiet befinden sich zwei Bahnhöfe (Ansfelden und Nettingsdorf) mit einer Bahnverbindung nach Linz und Richtung Neuhofen. Des weiteren wird das Gemeindegebiet von Ansfelden durch Land- und Nebenstraßen und Betriebswege erschlossen, regionale Buslinien bewerkstelligen den öffentlichen Personenverkehr.

1.2.3 Landschaftsgenese und Naturraum

Das Landschaftsbild der Gemeinde Ansfelden wird einerseits durch das flach bis wellige Traun-Enns-Riedelland bestimmt. Das Gebiet ist reich durchzogen von kleinen und größeren Bachtälern, welche von hohen Galeriewäldern oder flächigen Waldbeständen begleitet werden und von kleinen Waldflächen auf flachen Rücken und in Tälern. Auf den Terrassenebenen herrscht strukturarme Ackerbau-Landschaft vor. Geologisch gesehen liegt das Gebiet im sogenannten Deckenschotterbereich. In den älteren Eiszeiten (Günz, Mündel) schütteten große, aus den Alpen kommende Flüsse ihre Schottermassen (= Deckenschotter) in unterschiedlicher Mächtigkeit auf die durch Verlandung entstandene neue Oberfläche (Schliersockel) der Molassezone. Diese Schotter wurden in weiterer Folge von mehreren Metern mächtigen Deckenlehmepaketten (= Staublehm) überlagert. Im Laufe der Jahrhunderte wurden die Schotterfluren durch die Tätigkeit der Flüsse in Terrassen zerschnitten, diese wieder erodiert, sodass ein ausgeprägtes Relief – zum Teil Hügelland – entstand.

Andererseits prägt die Traun mit ihrer rezenten Austufe und der würmeiszeitlichen, landwirtschaftlich geprägten Niederterrasse den nordwestlichen Teil des Gemeindegebietes. Die anthropogene Belastung durch mehrere Verkehrsachsen, Gewerbegebiete und Industrie ist sehr hoch. Auch strukturarmer Ackerbau prägt die Niederterrassen. Die Austufe ist durch einen naturnahen Auwaldgürtel mit Stillgewässern und kleineren Fließgewässern gekennzeichnet. In den Randbereichen der Au treten noch stellenweise mehr oder weniger naturnahe Kulturlandschaftsreste mit Resten von linearen Augenhölzern und Obstbaumwiesen auf. Durch die Erosionstätigkeit des Flusses, die in den nacheiszeitlichen Phasen besonders stark war, wurde der Schlier, der sich unter dem Schottermaterial der Terrassen befand, im Trauntal abgetragen und danach wurde Schottermaterial abgelagert. In der nächsten Phase starker Erosionstätigkeit wurden wieder große Teile der aufgeschütteten Terrasse abgetragen und eine neue Terrasse – auf niederem Niveau – aufgeschüttet.

1.2.4 Klima

Das Gemeindegebiet von Ansfelden ist dem mitteleuropäischen Klimabereich zuzuordnen. Das Großklima ist im gesamten Südtal des Nördlichen Alpenvorlandes subozeanisch, d.h. niederschlagsreich mit relativ milden Wintern. Die Temperaturen liegen im Unterschied zum Mühlviertel und dem oberösterreichischen Alpenraum ständig über dem europäischen Durchschnitt. Es handelt sich um eine temperierte humide Zone mit ausgeprägter, aber nicht sehr lange andauernder, kalter Jahreszeit. Die Niederschlagsmengen betragen pro Jahr im Durchschnitt des Zeitraumes 1961 bis 1990 um 900 mm, sie steigen Richtung Südosten leicht an, da sich in diesem Bereich bereits der Nordstau der Alpen bemerkbar macht. Die höchsten Niederschlagswerte werden in den Sommermonaten von Juni bis August gemessen.

Folgende langjährige Mittelwerte wurden von der nächstgelegenen Messstation Linz aufgezeichnet (Quelle: Zentralanstalt für Meteorologie und Geodynamik, langjährige Klimadaten 19971-2000):

- Jahresniederschlag: 832,4 l/m² (mittlere Monatssumme des Niederschlages)
- Mittlere Jahrestemperatur: 9,4°C (langjähriges Tagesmittel)
- Mittlere Jännertemperatur: -0,7°C (langjähriges Tagesmittel)
- Mittlere Julitemperatur: 19,1°C (langjähriges Tagesmittel)
- Tage mit Schneedecke > 1cm: 40,4 Tage
- Sonnenscheindauer: 1.741,1 Stunden (Summe aller Stunden mit Sonnenschein)

1.2.5 Boden

Ausgangsmaterial für die Bodenbildung im Bereich des Traun-Enns-Riedellandes ist vorwiegend Deckenlehm, während Deckenschotter nur an Erosionslagen Bedeutung hat und Schlier nur vereinzelt durchspießt. Auf den weiten sanften Hängen bildeten sich hauptsächlich tiefgründige, mit Wasser gut versorgte bis mäßig wechselfeuchte, pseudovergleyte, kalkfreie Lockersediment-Braunerden. Auf Verebnungsflächen dagegen tritt der Pseudogley in den Vordergrund, der dichter gelagert und daher infolge des Tagwasserstaus wechselfeucht ist. Steilere Hänge und Plateauränder als Erosionslagen, an denen Deckenschotter in Form einer alten, intensiv gefärbten, tonigen Bodenbildung, dem „Pechschotter“, zutage tritt, weisen Farb-Ortsböden oder grobstoffreichere Lockersediment-Braunerden aus reliktem Bodenmaterial auf. Unterhänge, Mulden, Talsohlen und Gräben tragen von Grundwasser beeinflusste Bodenformen wie vergleyte Lockersediment-Braunerden und Grundwassergleye.

Auf der Niederterrasse sind vor allem Pararendsinen und Lockersedimentbraunerden anzutreffen. Entlang der Bäche und Gerinne sowie in grundwasserbeeinflussten Mulden sind die Lockersediment-Braunerden durch Grundwassereinfluss vergleyt. Wo Materialien von der Hochterrasse und aus dem Hügelland abgelagert wurden, sind typische Pseudogleye, pseudovergleyte Lockersediment-Braunerden und Farb-Ortsböden ausgebildet. Im Randbereich zur Hochterrasse haben sich lokal Gleye entwickelt.

In der Austufe sind Braune und Graue Auböden anzutreffen, die allerdings auf Grund der Traunregulierung bzw. der Errichtung der Kraftwerkskette nicht mehr der ursprünglichen Dynamik unterliegen.

1.2.6 Potentiell natürliche und aktuelle Vegetation

Das Aufnahmegebiet liegt zur Gänze im Wuchsgebiet 7.2: „Nördliche Voralpen – Ostteil“ in folgenden Höhenstufen (nach BFW 2005):

- Kollin 200 – 300 m
- Submontan 300 – 550 m

Folgende natürliche Waldgesellschaften wären im Gemeindegebiet aufzufinden:

- In der kollinen Stufe Stieleichen-Hainbuchenwald (*Galio sylvatici-Carpinetum*) vorherrschend; submontan mit Buche, meist an wärmebegünstigten Standorten. Natürlicher Rotföhrenanteil v.a. an den Kanten der Schotterterrassen
- In der submontanen Stufe Buchenwald mit Tanne (*Edellaubbaumarten, Stieleiche*)
- Silberweidenau (*Salicetum albae*) als Pioniergesellschaft auf schluffig-sandigen Anlandungen, Purpuweiden-Filzweiden-Gebüsch (*Salicetum incano-purpurea, Salix purpurea-Ges.*) auf Schotter. Grauerlen-Au (*Alnetum incanae*) an der Traun gut entwickelt. Bei weiter fortgeschrittener Bodenentwicklung und nur mehr seltener Überschwemmung Hartholz-Au mit Esche, Bergahorn, Grauerle, Stieleiche, Winterlinde und Bergulme (*Carici pendulae-Aceretum = Averi-Fraxinetum*)
- Entlang der kleineren Bäche Grauerlen-Au (*Alnetum incanae*) und Eschen-Schwarzerlen-Auwälder (*Carici remotae-Fraxinetum, Pruno-Fraxinetum*)
- An nährstoffreichen, frisch-feuchten Standorten (z.B. Grabeneinhänge) Laubmischwälder mit Bergahorn, Esche und Bergulme, z.B. Bergahorn-Eschenwald (*Carici pendulae-Aceretum*)

Von Natur aus überwiegen nährstoffreiche, leistungsfähige Laubmischwald-Standorte. Verbreitet sind Ersatzgesellschaften mit Fichte (Rotföhre), häufig Vergrasungen mit Seegras (*Carex brizoides*).

2 Beschreibung der einzelnen Teilgebiete

Die Zielsetzung der Landschaftserhebung für das Gemeindegebiet von Ansfelden legt eine Untergliederung des Gemeindegebietes in vier Teilgebiete nahe. Die Gliederung erfolgt auf Grundlage der Landschaftsentstehung, der geologischen Formation und der Flächennutzung.

Teilgebiet 1: Traunfluss mit Auwaldbereich

Das Teilgebiet 1 liegt zur Gänze nach der naturschutzfachlichen Raumgliederung in der Raumeinheit „Unteres Trauntal“ und umfasst die Traun mit ihren angrenzenden Auwaldflächen, welche von Altwässern durchzogen werden.

Teilgebiet 2: Landwirtschaftlich geprägte Niederterrasse

Das Teilgebiet 2 liegt nach der naturschutzfachlichen Raumgliederung ebenfalls in der Raumeinheit „Unteres Trauntal“ und ist durch eine intensive landwirtschaftliche Nutzung und Siedlungstätigkeit geprägt.

Teilgebiet 3: Verdichtetes Siedlungs- und Gewerbegebiet

Das Teilgebiet 3 umfasst die ineinanderfließenden dichten Siedlungs- und Gewerbegebiete von Haid, Rapperswinkel und Freindorf und gehört auch der Raumeinheit „Unteres Trauntal“ an.

Teilgebiet 4: Landwirtschaftlich geprägtes Hügelland

Das Teilgebiet 4 wird durch landwirtschaftliche Nutzung und größere Waldflächen geprägt. Das Relief ist hügelig und von einigen Gewässern durchzogen. Es liegt zur Gänze in der naturschutzfachlichen Raumeinheit „Traun-Enns-Riedelland“.

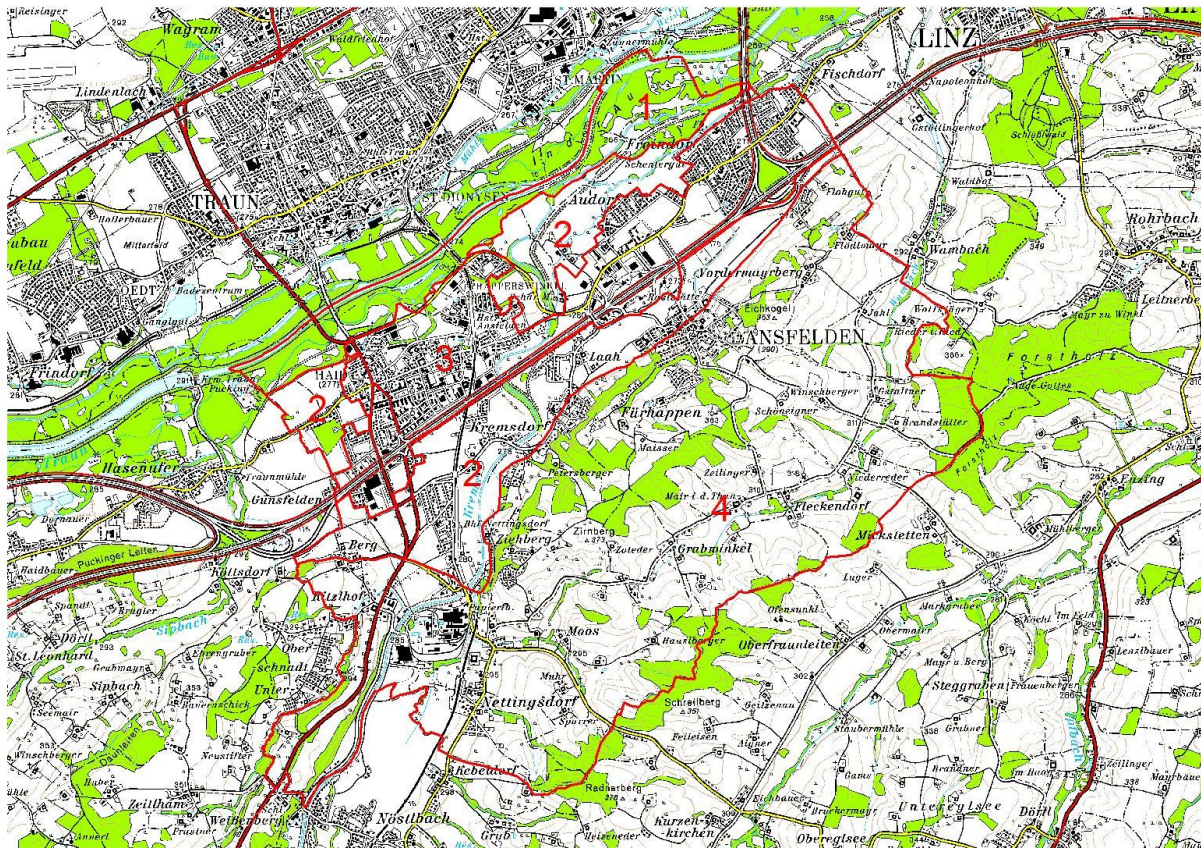


Abb. 1: Übersicht Erhebungsgebiet mit Abgrenzung der Teilgebiete und ÖK50

- Teilgebiet 1: Traunfluss mit Auwaldbereich
- Teilgebiet 2: Landwirtschaftlich geprägte Niederterrasse
- Teilgebiet 3: Verdichtetes Siedlungs- und Gewerbegebiet
- Teilgebiet 4: Landwirtschaftlich geprägtes Hügelland



Abb. 2: Übersicht Erhebungsgebiet mit Abgrenzung der Teilgebiete und Orthophotos

- Teilgebiet 1: Traunfluss mit Auwaldbereich
 Teilgebiet 2: Landwirtschaftlich geprägte Niederterrasse
 Teilgebiet 3: Verdichtetes Siedlungs- und Gewerbegebiet
 Teilgebiet 4: Landwirtschaftlich geprägtes Hügelland

2.1 Teilgebiet 1: Traunfluss mit Auwaldbereich

Struktur-/Nutzungsmerkmal	Charakterisierung
Wald	<ul style="list-style-type: none"> entlang der Traun und der Krems ausgedehnte naturnahe Auwaldbereiche
Landwirtschaftliche Nutzung / Nutzungsintensität	<ul style="list-style-type: none"> Teile des Auwaldes werden randlich landwirtschaftlich genutzt
Moore	<ul style="list-style-type: none"> nicht vorhanden

Struktur-/Nutzungsmerkmal	Charakterisierung
Strukturelemente	<ul style="list-style-type: none"> • Uferbegleitgehölze entlang der Krems • das restliche Teilgebiet ist von Auwald und landwirtschaftlichen Nutzflächen geprägt
Gewässer	<ul style="list-style-type: none"> • die Traun als prägendes Element • naturnaher Abschnitt der Krems • mehrere Altarme und Nebengerinne in den Traunauen
Rohstoffabbau / Deponien	<ul style="list-style-type: none"> • nicht vorhanden
Siedlungsstruktur	<ul style="list-style-type: none"> • die Siedlungsstruktur beschränkt sich auf vereinzelte bäuerliche Betriebe
Relief	<ul style="list-style-type: none"> • weitgehend ebene Talstufe bei 270 m üNN, geprägt durch das Traunbett und die anschließende Austufe
Auffällige Entwicklungsprozesse / Landschaftseingriffe	<ul style="list-style-type: none"> • landwirtschaftliche Nutzung in Teilen der Austufe (Grünland, Äcker)

2.2 Teilgebiet 2: Landwirtschaftlich geprägte Niederterrasse

Struktur-/Nutzungsmerkmal	Charakterisierung
Wald	<ul style="list-style-type: none"> • eine größere Mischwaldzelle am Siedlungsrand von Haid • vereinzelt kleine Feldgehölze bei Rapperswinkel
Landwirtschaftliche Nutzung / Nutzungsintensität	<ul style="list-style-type: none"> • intensiv genutztes Grün- und Ackerland zwischen Siedlungen
Moore	<ul style="list-style-type: none"> • nicht vorhanden
Strukturelemente	<ul style="list-style-type: none"> • Uferbegleitgehölz abschnittsweise entlang der Krems und entlang eines kleineren Nebenbaches • kleinflächige Obstbaumwiesen und –reihen sind im Bereich von Gehöften vorhanden, sie bilden wichtige Strukturelemente in der von Landwirtschaft geprägten Landschaft
Gewässer	<ul style="list-style-type: none"> • die Krems durchzieht das Teilgebiet, im oberen Abschnitt reguliert, vor der Einmündung in die Traun naturnah • Nebenbach der Krems mit dichtem Ufergehölz
Rohstoffabbau / Deponien	<ul style="list-style-type: none"> • nicht vorhanden
Siedlungsstruktur	<ul style="list-style-type: none"> • vor allem im südlichen Abschnitt des Teilgebietes verstreute Neubausiedlungen
Relief	<ul style="list-style-type: none"> • weitgehend ebene Talstufe bei 280 m üNN
Auffällige Entwicklungsprozesse / Landschaftseingriffe	<ul style="list-style-type: none"> • Zersiedelung der Landschaft, Siedlungsdruck von Nettingsdorf und Ansfelden, Ausbau der Gewerbebezonen • intensive landwirtschaftliche Nutzung der Kulturlandschaft (Grünland, Äcker)

2.3 Teilgebiet 3: Verdichtetes Siedlungs- und Gewerbegebiet

Struktur-/Nutzungsmerkmal	Charakterisierung
Wald	<ul style="list-style-type: none"> • Vereinzelt kleinere Waldzellen im Siedlungsbereich
Landwirtschaftliche Nutzung / Nutzungsintensität	<ul style="list-style-type: none"> • randlich intensiv genutztes Grün- und Ackerland außerhalb des Siedlungsraumes
Moore	<ul style="list-style-type: none"> • nicht vorhanden
Strukturelemente	<ul style="list-style-type: none"> • dichtes Uferbegleitgehölz entlang der Krems • einzelne Heckenzüge im Siedlungsraum
Gewässer	<ul style="list-style-type: none"> • kurzes Teilstück der Krems, mit dichtem Ufergehölz, Ufer reguliert
Rohstoffabbau / Deponien	<ul style="list-style-type: none"> • nicht vorhanden
Siedlungsstruktur	<ul style="list-style-type: none"> • verdichtetes Siedlungs- und Gewerbegebiet
Relief	<ul style="list-style-type: none"> • weitgehend ebene Talstufe bei 270 m üNN
Auffällige Entwicklungsprozesse / Landschaftseingriffe	<ul style="list-style-type: none"> • starker Siedlungsdruck, fast das gesamte Teilgebiet ist Bauland gewidmet • großflächig versiegelt • starkes Verkehrsaufkommen • ausgedehnte gewerbliche Nutzung • Randbereiche fast ausschließlich landwirtschaftlich genutzt

2.4 Teilgebiet 4: Landwirtschaftlich geprägtes Hügelland

Struktur-/Nutzungsmerkmal	Charakterisierung
Wald	<ul style="list-style-type: none"> • einige große zusammenhängende Waldgebiete, teilweise Nadel-, teilweise Mischwaldbestände • im gesamten Teilgebiet verstreut kleiner Waldbestände
Landwirtschaftliche Nutzung / Nutzungsintensität	<ul style="list-style-type: none"> • intensiv genutztes Grün- und Ackerland im gesamten Teilgebiet
Moore	<ul style="list-style-type: none"> • nicht vorhanden
Strukturelemente	<ul style="list-style-type: none"> • naturnahes Ufergehölz entlang des Wambaches • kleinflächige Obstbaumwiesen und -reihen sind im Bereich von Gehöften vorhanden, sie bilden wichtige Strukturelemente in der von Landwirtschaft geprägten Landschaft
Gewässer	<ul style="list-style-type: none"> • Teilstück der Krems in Nettingsdorf, naturfern, stark reguliert, kein Uferbewuchs • der Wambach durchzieht das gesamte Teilgebiet, naturnah, teilweise mäandrierend, streckenweise mit dichtem Ufergehölz
Rohstoffabbau / Deponien	<ul style="list-style-type: none"> • nicht vorhanden
Siedlungsstruktur	<ul style="list-style-type: none"> • in Ansfelden dichtes Siedlungsgebiet, in Nettingsdorf großes Gewerbegebiet

Struktur-/Nutzungsmerkmal	Charakterisierung
	<ul style="list-style-type: none"> sonst Siedlungsstruktur bäuerlicher Betriebe
Relief	<ul style="list-style-type: none"> weitgehend schwach reliefiertes Hügelland zwischen 290 m üNN und 360 m üNN
Auffällige Entwicklungsprozesse / Landschaftseingriffe	<ul style="list-style-type: none"> starker Siedlungsdruck im Gemeindehauptort Ansfelden ausgedehnte gewerbliche Nutzung im Bereich Nettingsdorf Randbereiche fast ausschließlich landwirtschaftlich genutzt intensive landwirtschaftliche Nutzung der Kulturlandschaft (Grünland, Äcker) Zerschneidung der großen Waldflächen und intensive forstwirtschaftliche Nutzung

3 Zusammenfassende Beschreibung

3.1 Ergebnisse der Landschaftserhebung

Die Gemeinde Asten wird einerseits von der dichten Besiedelung und den zahlreichen Gewerbebetrieben des Gemeindegebietes und andererseits von der intensiven Landwirtschaft geprägt. Zusätzlich verlaufen mehrere wichtige Verkehrsverbindungen durch das Gemeindegebiet (die Autobahn A1 und die Kremstal Bundesstraße B139), was zu einem starken Verkehrsaufkommen führt.

An der nordwestlichen Gemeindegrenze befindet sich ein ausgedehntes Augebiet entlang der Traun mit einigen Altwässern. Außerhalb dieses großen naturnahen Waldkomplexes gibt es noch einige zusammenhängende Waldgebiete in der Gemeinde und eine Vielzahl kleiner Waldflächen verstreut über den Bereich des Hügellandes.

Kleinflächige Obstwiesen findet man fast überall im Bereich von Gehöften. Entlang von Straßen oder Wegen sind gelegentlich auch Obstbaumreihen und einzelne Obstbäume angepflanzt.

Die Ufer der Gewässer sind meist durch im Altersaufbau und der Artenzusammensetzung vielfältig strukturierte Gehölze eingesäumt.

Die Grenze zur Gemeinde Traun bildet der Traunfluss. Diese ist in ihrer Breitenausdehnung fixiert und reguliert. Ein weiteres Fließgewässer in der Gemeinde ist die Krens. Flussauf von Audorf ist sie stark reguliert mit einem Trapezprofil und besitzt keinen Ufergehölzsaum. Von Audorf flussab bis in die Einmündung in die Traun ist die Krens naturnah und weist ein dichtes Ufergehölz auf. Der Wambach durchfließt das Teilgebiet des Hügellandes und ist Großteils naturnah und von Ufergehölz eingesäumt.

An stehenden Gewässern existieren nur Kleingewässer, welche durchwegs fischereilich genutzt werden und zum überwiegenden Teil anthropogen überprägt sind. Oft handelt es sich um eingestaute bzw. ausgeleitete Bereiche des Wambaches.

Weiters befindet sich ein Golfplatz im Gemeindegebiet bei Fleckendorf.

Die folgenden Tabellen und Diagramme geben einen zusammenfassenden Überblick über die prozentuelle Flächenverteilung und Flächengrößen der erhobenen Bestandestypen in Relation zur gesamten Gemeindefläche (= Gemeindefläche).

	Fläche in ha	Prozentueller Anteil
Gemeindefläche gesamt davon	3.135,1 ha	100 %
Fläche erhobene Bestandstypen	671,3 ha	21,4 %
Intensiv genutzte Grünlandbereiche, geschlossenes Siedlungsgebiete, Verkehrsflächen (= nicht erhobene Flächen)	2.463,7ha	78,6 %
Bauland	550,0 ha	17,5 %

Tab. 1: Flächengrößen und prozentuelle Flächenverteilung der erhobenen Bestandstypen bzw. der nicht erhobenen Flächen in Relation zur gesamten Gemeindefläche.

Flächenverteilung der erhobenen Bestandstypen

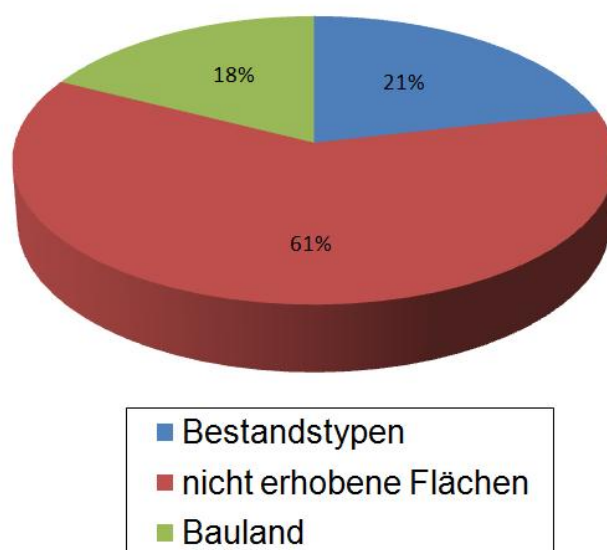


Abb. 3: Prozentueller Anteil der erhobenen Bestandstypen am gesamten Gemeindegebiet

Erhobene Bestandstypen	Flächengröße	Anteil an Gesamtfläche erhobener Bestandstypen	Anteil an der gesamten Gemeindefläche
Nadelwald/Nadelholzforst	147,8 ha	22,0 %	4,7 %
Laub-Nadel-Mischwald/Laub-Nadelholz-Mischforst	86,4 ha	12,9 %	2,8 %
Laubwald/Laubholzforst	229,0 ha	34,1 %	7,3 %
Kleinstwaldfläche ("Feldgehölz"), Gebüsch oder Baumgruppe unter 1000m ²	0,4 ha	0,1 %	0,0 %
Uferbegleitgehölz	34,7 ha	5,2 %	1,1 %
Heckenzug	2,5 ha	0,4 %	0,1 %
Streuobstbestand (Streuobstwiese/-weide, Obstbaumreihen)	55,2 ha	8,2 %	1,8 %
Obstplantage	3,4 ha	0,5 %	0,1 %
Baumreihe, Allee	0,3 ha	0,0 %	0,0 %
Markanter Einzelbaum	0,0 ha	0,0 %	0,0 %

Erhobene Bestandestypen	Flächengröße	Anteil an Gesamtfläche erhobener Bestandestypen	Anteil an der gesamten Gemeindefläche
Neubewaldung/Aufforstung	0,4 ha	0,1 %	0,0 %
Feuchtes und nasses Extensivgrünland	0,8 ha	0,1 %	0,0 %
Grünland-Sondernutzung	63,3 ha	9,4 %	2,0 %
Stehendes Gewässer	3,5 ha	0,5 %	0,1 %
Fließendes Gewässer	43,7 ha	6,5 %	1,4 %

Tab. 2: Darstellung der Flächenverteilung und -größen der erhobenen Bestandestypen in Relation zur gesamten Gemeindefläche.

3.2 Naturschutzfachlich wertvolle Bereiche

In der zum Großteil intensiv landwirtschaftlich und baulich genutzten Gemeinde finden sich wenige naturschutzfachlich wertvolle Bereiche.

Die Aubereiche der Traun sind die wertvollsten Bereiche der Gemeinde Ansfelden. Sie bilden ein Band hochwertiger Biotopflächen, mit Altarmen, Röhrichtbereichen und naturnahen Auwaldflächen.

Naturschutzfachlich interessante "Trittsteinbiotope" stellen zweifellos die Waldzellen im Gemeindegebiet dar, darüber hinaus aber auch die kleinflächigen aber weit verbreiteten Obstbaumwiesen und die Uferbegleitgehölze entlang der Bäche. Die vorhandenen kleinflächigen Waldbestände und Uferbegleitgehölze sind überwiegend Laubwaldbestände. Sie tragen zur Artenvielfalt bei und stellen allein schon auf Grund ihrer Inselfunktion einen bedeutenden Lebensraum für Tiere und Pflanzen dar. Als Trittsteinbiotope im intensiven Ackerland sollten sie unbedingt erhalten bleiben, zählen sie doch zweifellos zu den naturschutzfachlich wertvollsten Flächen im Gemeindegebiet.

3.3 Defizite und Ansatzpunkte für naturschutzfachliche Aufwertung

Das offenkundigste Defizit stellt die mangelnde Strukturvielfalt auf Grund der intensiven landwirtschaftlichen und baulichen Nutzung dar.

Eine zumindest kleinflächige Extensivierung landwirtschaftlicher Nutzflächen wäre aus naturschutzfachlicher Sicht zwar anzustreben, scheint aber gegenwärtig nicht umsetzbar, da die Flächen auf Grund ihrer geologisch-edaphischen Bedingungen hervorragende Eigenschaften für die landwirtschaftliche Produktion besitzen. Dauerwiesen haben ein natürliches Potential zur Ausbildung artenreicher Magerwiesenstandorte mit reizvollem Blühaspekt, welcher derzeit kaum in Erscheinung tritt. Eine entsprechende Extensivierung, verbunden mit entsprechenden, zielführenden Bewirtschaftungsmaßnahmen scheint gegenwärtig aber schwierig.

In den naturnahen Waldbeständen sollte darauf geachtet werden, dass keine Fichtenaufforstungen getätigt werden und größere Fichtenforste sollten langfristig wieder in Laubwaldbestände umgewandelt werden.

Im Bezug auf die Obstbaumwiesen sollte auch darauf geachtet werden, dass der Baumbestand nicht überaltert und dass heimische Obstbaumsorten wieder nachgepflanzt werden.

4 Verwendete Literatur und Quellenverzeichnis

4.1 Datengrundlagen

Vom Auftraggeber beigestellte Daten

- Farb-Orthophotos im Triangulierungsblattschnitt 1:5000, Bildflug: 19.08.2006 und 26.07.2006 (© Land Oberösterreich)
- Digitale ÖK50 (kartographisches Modell KM50) im Blattschnitt TB20000 (© Bundesamt für Eich- und Vermessungswesen)
- Gemeindegrenzen aus der Digitalen Katastralmappe, Stand 05-2008 (© Bundesamt für Eich- und Vermessungswesen)
- Digitale Katastralmappe, Stand 05-2008 (© Bundesamt für Eich- und Vermessungswesen)
- 10m Höhengichtlinien generiert aus dem Digitalen Höhenmodell (© Bundesamt für Eich- und Vermessungswesen)
- Digitales Landschaftsmodell - Gewässernetz (© Bundesamt für Eich- und Vermessungswesen)
- Naturschutzfachliche Raumgliederung Oberösterreichs, Stand 2007 (© Land Oberösterreich)
- Moorflächen nach Krisai & Schmidt (aus GENISYS) (© Land Oberösterreich)

Gemeinde Ansfelden

- Flächenwidmungsplan der Gemeinde Ansfelden

4.2 Literaturverzeichnis

AMT DER OÖ. LANDESREGIERUNG (2007): Natur und Landschaft, Bd. 38: Raumeinheit Traun-Enns-Riedelland. - Herausgegeben vom Amt der OÖ. Landesregierung, Naturschutzabteilung, Linz.

AMT DER OÖ. LANDESREGIERUNG (2007): Natur und Landschaft, Bd. 1: Raumeinheit Unteres Trauntal. - Herausgegeben vom Amt der OÖ. Landesregierung, Naturschutzabteilung, Linz.

BÄCK J., A. KASTNER, A. STADLER und K. AICHBERGER (1993): Oberösterreichische Bodenzustandsinventur. Herausgegeben vom Amt der Oö. Landesregierung. Landesverlag Linz.

KRISAI R. und R. SCHMIDT (1983): Die Moore Oberösterreichs. Natur- und Landschaftsschutz 6. – Herausgegeben vom Amt der Oberösterreichischen Landesregierung, Linz.

MUCINA L., G. GRABHER und T. ELLMAUER (Hrsg.; 1993): Die Pflanzengesellschaften Österreichs Teil I bis III. - Gustav Fischer Verlag Stuttgart - New York.

- SCHANDA, F. (2000): Landschaftsplanung in der Gemeinde - Landschaftsentwicklungskonzept Ansfelden. Teil 1: Biotopkartierung. – ÖKO-L 22/3: 30-36
- SCHANDA, F. (2000): Landschaftsplanung in der Gemeinde – Landschaftsentwicklungskonzept Ansfelden. Teil 2: Landschaftsentwicklungskonzept. – ÖKO-L 22/4: 24-34
- UMWELTBUNDESAMT (UBA, Hrsg.; 1989): Biotoptypen in Österreich. Vorarbeiten zu einem Katalog. - Herausgegeben vom Umweltbundesamt, Wien.
- UMWELTBUNDESAMT (UBA, Hrsg.; 1989): Kartierung ausgewählter Kulturlandschaften Österreichs. - Herausgegeben vom Umweltbundesamt, Wien.

4.3 Sonstige Quellen

- Internet-Abfrage: <http://doris.ooe.gv.at>
- Internet-Abfrage der NALA-Daten: <http://www.ooe.gv.at/natur/nala>
- Internet-Abfrage GENISYS - Geographisches Naturschutz-Informations-System:
<http://www.ooe.gv.at/natur/genisys/>
- Internet-Abfrage BFW (Bundesamt für Bundesforschungs- und Ausbildungszentrum für Wald, Naturgefahren und Landschaft) <http://bfw.ac.at>
- Internet-Abfrage Gemeinde-Informationen: <http://www.land-oberoesterreich.gv.at/>
- Internet-Abfrage: <http://www.statistik.at>
- Internet-Abfrage: <http://www.zamg.ac.at>

- SCHANDA, F. (2000): Landschaftsplanung in der Gemeinde - Landschaftsentwicklungskonzept Ansfelden. Teil 1: Biotopkartierung. – ÖKO-L 22/3: 30-36
- SCHANDA, F. (2000): Landschaftsplanung in der Gemeinde – Landschaftsentwicklungskonzept Ansfelden. Teil 2: Landschaftsentwicklungskonzept. – ÖKO-L 22/4: 24-34
- UMWELTBUNDESAMT (UBA, Hrsg.; 1989): Biotoptypen in Österreich. Vorarbeiten zu einem Katalog. - Herausgegeben vom Umweltbundesamt, Wien.
- UMWELTBUNDESAMT (UBA, Hrsg.; 1989): Kartierung ausgewählter Kulturlandschaften Österreichs. - Herausgegeben vom Umweltbundesamt, Wien.

4.3 Sonstige Quellen

- Internet-Abfrage: <http://doris.ooe.gv.at>
- Internet-Abfrage der NALA-Daten: <http://www.ooe.gv.at/natur/nala>
- Internet-Abfrage GENISYS - Geographisches Naturschutz-Informationssystem:
<http://www.ooe.gv.at/natur/genisys/>
- Internet-Abfrage BFW (Bundesamt für Bundesforschungs- und Ausbildungszentrum für Wald, Naturgefahren und Landschaft) <http://bfw.ac.at>
- Internet-Abfrage Gemeinde-Informationen: <http://www.land-oberoesterreich.gv.at/>
- Internet-Abfrage: <http://www.statistik.at>
- Internet-Abfrage: <http://www.zamg.ac.at>

Anhang 1

Fotodokumentation



Abb. 1: Ufergehölz eines kleinen Baches bei Nettingsdorf (Foto: Technisches Büro Eisner)



Abb. 2: Kleiner Bach bei Nettingsdorf (Foto: Technisches Büro Eisner)



Abb. 3: Landschaft im südlichen Gemeindegebiet bei Nettingsdorf (Foto: Technisches Büro Eisner)



Abb. 4: Obstbaumallee bei Moos (Foto: Technisches Büro Eisner)



Abb. 5: Abschnitt der Krens bei Nettingsdorf (Foto: Technisches Büro Eisner)



Abb. 6: Feldgehölz bei Ziehberg (Foto: Technisches Büro Eisner)



Abb. 7: Ufergehölz des Wambaches bei Fleckendorf (Foto: Technisches Büro Eisner)



Abb. 8: Blick auf Andorf aus östlicher Richtung (Foto: Technisches Büro Eisner)



Abb. 9: Blick auf Ansfelden aus östlicher Richtung (Foto: Technisches Büro Eisner)



Abb. 10: Streuobstwiese in Kremsdorf (Foto: Technisches Büro Eisner)



Abb. 11: Regulierter Abschnitt der Krems bei Kremsdorf (Foto: Technisches Büro Eisner)



Abb. 12: Naturnaher Abschnitt der Krems bei Audorf (Foto: Technisches Büro Eisner)



Abb. 13: Abschnitt der Traun bei Haid (Foto: Technisches Büro Eisner)

Anhang 2

Beschreibung der Einzelflächen

(Datenbank-Bericht: Auswahl Berichte Gemeinde -
"Ausdruck Endbericht" sortiert nach Flächennummer)

Gemeinde: **41002 Ansfelden**

Bezirk: **Linz-Land**

lfd. Nummer: **1** Fläche: in m² **197865** Länge in m: **11670**
 Bestandestyp: **0402 Fließendes Gewässer**
 Charakteristik: Abschnitt der Traun, fixiert in Breitenausdehnung, großteils mit befestigten Ufern, mit dichtem Ufergehölz, EP 1
 Bearbeiter: A. Pfanzelt

lfd. Nummer: **2** Fläche: in m² **34952** Länge in m: **1507**
 Bestandestyp: **0104 Laubwald/Laubholzforst**
 Charakteristik:
 Bearbeiter: A. Pfanzelt

lfd. Nummer: **4** Fläche: in m² **166227** Länge in m: **19610**
 Bestandestyp: **0402 Fließendes Gewässer**
 Charakteristik: Abschnitt der Krems, von Audorf flussab stark reguliert, mit befestigten Ufern, teils ohne Uferbewuchs EP 2,3 und 4; von Audorf flussauf immer naturnaher, mit Schotterbänken und teilweise unregulierten Ufern durch Auwald fließend, EP 5 und 6
 Bearbeiter: A. Pfanzelt

lfd. Nummer: **5** Fläche: in m² **497133** Länge in m: **8087**
 Bestandestyp: **0104 Laubwald/Laubholzforst**
 Charakteristik:
 Bearbeiter: A. Pfanzelt

lfd. Nummer: **7** Fläche: in m² **1579** Länge in m: **345**
 Bestandestyp: **0202 Uferbegleitgehölz**
 Charakteristik: Dichtes Ufergehölz der Krems bei Audorf aus Weiden, Pappeln und Eschen
 Bearbeiter: A. Pfanzelt

lfd. Nummer: **8** Fläche: in m² **8778** Länge in m: **410**
 Bestandestyp: **0102 Nadelwald/Nadelholzforst**
 Charakteristik:
 Bearbeiter: A. Pfanzelt

lfd. Nummer: **10** Fläche: in m² **182990** Länge in m: **5435**
 Bestandestyp: **0104 Laubwald/Laubholzforst**
 Charakteristik:
 Bearbeiter: A. Pfanzelt

lfd. Nummer: **11** Fläche: in m² **2420** Länge in m: **291**
 Bestandestyp: **0204 Streuobstbestand (Streuobstwiese/-weide, Obstbaumreihen)**
 Charakteristik:
 Bearbeiter: A. Pfanzelt

lfd. Nummer: **12** Fläche: in m² **4984** Länge in m: **312**
 Bestandestyp: **0204 Streuobstbestand (Streuobstwiese/-weide, Obstbaumreihen)**
 Charakteristik:
 Bearbeiter: A. Pfanzelt

lfd. Nummer: **13** Fläche: in m² **49181** Länge in m: **4378**
 Bestandestyp: **0202 Uferbegleitgehölz**
 Charakteristik: Dichtes Ufergehölz eines Nebenbaches der Krems bei Audorf, bestehend aus Pappeln, Eichen und Eschen
 Bearbeiter: A. Pfanzelt

lfd. Nummer: **14** Fläche: in m² **4040** Länge in m: **499**
 Bestandestyp: **0310 Grünland-Sondernutzung**
 Charakteristik:
 Bearbeiter: A. Pfanzelt

lfd. Nummer:	15	Fläche: in m ²	1618	Länge in m:	352
Bestandestyp:	0203 Heckenzug				
Charakteristik:	Heckenzug um Spielplatz aus Hasel, Hartriegel, Gew. Schneeball, Weißdorn und Schlehdorn				
	Bearbeiter: A. Pfanzelt				
lfd. Nummer:	16	Fläche: in m ²	4703	Länge in m:	358
Bestandestyp:	0202 Uferbegleitgehölz				
Charakteristik:	Dichtes Ufergehölz eines Nebenbaches der Krems bei Audorf, bestehend aus Pappeln, Eichen und Eschen				
	Bearbeiter: A. Pfanzelt				
lfd. Nummer:	17	Fläche: in m ²	7584	Länge in m:	705
Bestandestyp:	0203 Heckenzug				
Charakteristik:	Eingezäunte Hecke entlang eines Gewerbebetriebes aus Ahorn, Heckenrose, Weißdorn, Weide, Pappel, Hartriegel und Hollunder				
	Bearbeiter: A. Pfanzelt				
lfd. Nummer:	19	Fläche: in m ²	2586	Länge in m:	500
Bestandestyp:	0104 Laubwald/Laubholzforst				
Charakteristik:					
	Bearbeiter: A. Pfanzelt				
lfd. Nummer:	20	Fläche: in m ²	5494	Länge in m:	364
Bestandestyp:	0310 Grünland-Sondernutzung				
Charakteristik:					
	Bearbeiter: A. Pfanzelt				
lfd. Nummer:	21	Fläche: in m ²	7019	Länge in m:	399
Bestandestyp:	0104 Laubwald/Laubholzforst				
Charakteristik:					
	Bearbeiter: A. Pfanzelt				
lfd. Nummer:	22	Fläche: in m ²	2044	Länge in m:	295
Bestandestyp:	0204 Streuobstbestand (Streuobstwiese/-weide, Obstbaumreihen)				
Charakteristik:					
	Bearbeiter: A. Pfanzelt				
lfd. Nummer:	23	Fläche: in m ²	6080	Länge in m:	403
Bestandestyp:	0104 Laubwald/Laubholzforst				
Charakteristik:					
	Bearbeiter: A. Pfanzelt				
lfd. Nummer:	24	Fläche: in m ²	3456	Länge in m:	452
Bestandestyp:	0104 Laubwald/Laubholzforst				
Charakteristik:					
	Bearbeiter: A. Pfanzelt				
lfd. Nummer:	25	Fläche: in m ²	7040	Länge in m:	569
Bestandestyp:	0104 Laubwald/Laubholzforst				
Charakteristik:					
	Bearbeiter: A. Pfanzelt				
lfd. Nummer:	26	Fläche: in m ²	2654	Länge in m:	263
Bestandestyp:	0401 Stehendes Gewässer				
Charakteristik:	Fischteich mit befestigtem Ufer und ohne Ufervegetation, unstrukturiert, zwischen Feldern gelegen				
	Bearbeiter: A. Pfanzelt				
lfd. Nummer:	27	Fläche: in m ²	10419	Länge in m:	595
Bestandestyp:	0104 Laubwald/Laubholzforst				
Charakteristik:					
	Bearbeiter: A. Pfanzelt				

lfd. Nummer:	28	Fläche: in m ²	7933	Länge in m:	567
Bestandestyp:	0204 Streuobstbestand (Streuobstwiese/-weide, Obstbaumreihen)				
Charakteristik:	Bearbeiter: A. Pfanzelt				
lfd. Nummer:	29	Fläche: in m ²	2378	Länge in m:	283
Bestandestyp:	0204 Streuobstbestand (Streuobstwiese/-weide, Obstbaumreihen)				
Charakteristik:	Bearbeiter: A. Pfanzelt				
lfd. Nummer:	30	Fläche: in m ²	29420	Länge in m:	1106
Bestandestyp:	0104 Laubwald/Laubholzforst				
Charakteristik:	Bearbeiter: A. Pfanzelt				
lfd. Nummer:	31	Fläche: in m ²	5577	Länge in m:	381
Bestandestyp:	0204 Streuobstbestand (Streuobstwiese/-weide, Obstbaumreihen)				
Charakteristik:	Bearbeiter: A. Pfanzelt				
lfd. Nummer:	32	Fläche: in m ²	1130	Länge in m:	210
Bestandestyp:	0204 Streuobstbestand (Streuobstwiese/-weide, Obstbaumreihen)				
Charakteristik:	Bearbeiter: A. Pfanzelt				
lfd. Nummer:	33	Fläche: in m ²	1926	Länge in m:	239
Bestandestyp:	0204 Streuobstbestand (Streuobstwiese/-weide, Obstbaumreihen)				
Charakteristik:	Bearbeiter: A. Pfanzelt				
lfd. Nummer:	34	Fläche: in m ²	1475	Länge in m:	198
Bestandestyp:	0104 Laubwald/Laubholzforst				
Charakteristik:	Bearbeiter: A. Pfanzelt				
lfd. Nummer:	35	Fläche: in m ²	1674	Länge in m:	236
Bestandestyp:	0204 Streuobstbestand (Streuobstwiese/-weide, Obstbaumreihen)				
Charakteristik:	Bearbeiter: A. Pfanzelt				
lfd. Nummer:	36	Fläche: in m ²	1962	Länge in m:	200
Bestandestyp:	0204 Streuobstbestand (Streuobstwiese/-weide, Obstbaumreihen)				
Charakteristik:	Bearbeiter: A. Pfanzelt				
lfd. Nummer:	37	Fläche: in m ²	12277	Länge in m:	717
Bestandestyp:	0204 Streuobstbestand (Streuobstwiese/-weide, Obstbaumreihen)				
Charakteristik:	Bearbeiter: A. Pfanzelt				
lfd. Nummer:	38	Fläche: in m ²	22971	Länge in m:	1013
Bestandestyp:	0104 Laubwald/Laubholzforst				
Charakteristik:	Bearbeiter: A. Pfanzelt				
lfd. Nummer:	39	Fläche: in m ²	10815	Länge in m:	597
Bestandestyp:	0204 Streuobstbestand (Streuobstwiese/-weide, Obstbaumreihen)				
Charakteristik:	Bearbeiter: A. Pfanzelt				

lfd. Nummer:	40	Fläche: in m ²	2768	Länge in m:	264
Bestandestyp:	0104 Laubwald/Laubholzforst				
Charakteristik:	Bearbeiter: A. Pfanzelt				
lfd. Nummer:	41	Fläche: in m ²	26273	Länge in m:	883
Bestandestyp:	0104 Laubwald/Laubholzforst				
Charakteristik:	Bearbeiter: A. Pfanzelt				
lfd. Nummer:	42	Fläche: in m ²	9589	Länge in m:	384
Bestandestyp:	0104 Laubwald/Laubholzforst				
Charakteristik:	Bearbeiter: A. Pfanzelt				
lfd. Nummer:	43	Fläche: in m ²	9269	Länge in m:	602
Bestandestyp:	0204 Streuobstbestand (Streuobstwiese/-weide, Obstbaumreihen)				
Charakteristik:	Bearbeiter: A. Pfanzelt				
lfd. Nummer:	44	Fläche: in m ²	4442	Länge in m:	382
Bestandestyp:	0104 Laubwald/Laubholzforst				
Charakteristik:	Bearbeiter: A. Pfanzelt				
lfd. Nummer:	45	Fläche: in m ²	48811	Länge in m:	1144
Bestandestyp:	0104 Laubwald/Laubholzforst				
Charakteristik:	Bearbeiter: A. Pfanzelt				
lfd. Nummer:	46	Fläche: in m ²	4530	Länge in m:	373
Bestandestyp:	0204 Streuobstbestand (Streuobstwiese/-weide, Obstbaumreihen)				
Charakteristik:	Bearbeiter: A. Pfanzelt				
lfd. Nummer:	47	Fläche: in m ²	8642	Länge in m:	441
Bestandestyp:	0102 Nadelwald/Nadelholzforst				
Charakteristik:	Bearbeiter: A. Pfanzelt				
lfd. Nummer:	48	Fläche: in m ²	1319	Länge in m:	171
Bestandestyp:	0103 Laub-Nadel-Mischwald/Laub-Nadelholz-Mischforst				
Charakteristik:	Bearbeiter: A. Pfanzelt				
lfd. Nummer:	49	Fläche: in m ²	6743	Länge in m:	364
Bestandestyp:	0104 Laubwald/Laubholzforst				
Charakteristik:	Bearbeiter: A. Pfanzelt				
lfd. Nummer:	50	Fläche: in m ²	10080	Länge in m:	813
Bestandestyp:	0102 Nadelwald/Nadelholzforst				
Charakteristik:	Bearbeiter: A. Pfanzelt				
lfd. Nummer:	51	Fläche: in m ²	811	Länge in m:	150
Bestandestyp:	0201 Kleinstwaldfläche ("Feldgehölz"), Gebüsch oder Baumgruppe unter 1000m²				
Charakteristik:	Feldgehölz am Rande einer Siedlung aus Kirsche, Hasel, Pappel und Eiche				
	Bearbeiter: A. Pfanzelt				

lfd. Nummer:	52	Fläche: in m ²	33154	Länge in m:	1226
Bestandestyp:	0104 Laubwald/Laubholzforst				
Charakteristik:	Bearbeiter: A. Pfanzelt				
lfd. Nummer:	53	Fläche: in m ²	43861	Länge in m:	1041
Bestandestyp:	0102 Nadelwald/Nadelholzforst				
Charakteristik:	Bearbeiter: A. Pfanzelt				
lfd. Nummer:	54	Fläche: in m ²	27981	Länge in m:	969
Bestandestyp:	0102 Nadelwald/Nadelholzforst				
Charakteristik:	Bearbeiter: A. Pfanzelt				
lfd. Nummer:	55	Fläche: in m ²	32455	Länge in m:	1033
Bestandestyp:	0104 Laubwald/Laubholzforst				
Charakteristik:	Bearbeiter: A. Pfanzelt				
lfd. Nummer:	56	Fläche: in m ²	5092	Länge in m:	495
Bestandestyp:	0204 Streuobstbestand (Streuobstwiese/-weide, Obstbaumreihen)				
Charakteristik:	Bearbeiter: A. Pfanzelt				
lfd. Nummer:	57	Fläche: in m ²	200524	Länge in m:	3019
Bestandestyp:	0104 Laubwald/Laubholzforst				
Charakteristik:	Bearbeiter: A. Pfanzelt				
lfd. Nummer:	58	Fläche: in m ²	318125	Länge in m:	6451
Bestandestyp:	0104 Laubwald/Laubholzforst				
Charakteristik:	Bearbeiter: A. Pfanzelt				
lfd. Nummer:	59	Fläche: in m ²	25016	Länge in m:	1257
Bestandestyp:	0401 Stehendes Gewässer				
Charakteristik:	Sehr breiter Altarm der Traun, naturnah, umgeben von dichtem bis zum Ufer reichendem Auwald				
	Bearbeiter: A. Pfanzelt				
lfd. Nummer:	60	Fläche: in m ²	8291	Länge in m:	401
Bestandestyp:	0204 Streuobstbestand (Streuobstwiese/-weide, Obstbaumreihen)				
Charakteristik:	Bearbeiter: A. Pfanzelt				
lfd. Nummer:	61	Fläche: in m ²	38746	Länge in m:	816
Bestandestyp:	0104 Laubwald/Laubholzforst				
Charakteristik:	Bearbeiter: A. Pfanzelt				
lfd. Nummer:	62	Fläche: in m ²	7912	Länge in m:	834
Bestandestyp:	0202 Uferbegleitgehölz				
Charakteristik:	Ufergehölz eines ehemaligen Gerinnes (Bachbett ausgetrocknet) in Haid, aus Weiden, Eschen, Hasel, Traubenkirsche, Hollunder und Hartriegel				
	Bearbeiter: A. Pfanzelt				
lfd. Nummer:	63	Fläche: in m ²	293541	Länge in m:	5652
Bestandestyp:	0104 Laubwald/Laubholzforst				
Charakteristik:	Bearbeiter: A. Pfanzelt				

lfd. Nummer:	64	Fläche: in m ²	2342	Länge in m:	235
Bestandestyp:	0104 Laubwald/Laubholzforst				
Charakteristik:					
	Bearbeiter: A. Pfanzelt				
lfd. Nummer:	65	Fläche: in m ²	877	Länge in m:	120
Bestandestyp:	0201 Kleinstwaldfläche ("Feldgehölz"), Gebüsch oder Baumgruppe unter 1000m²				
Charakteristik:	Feldgehölz zwischen Feldern aus Eschen und Eichen				
	Bearbeiter: A. Pfanzelt				
lfd. Nummer:	66	Fläche: in m ²	66395	Länge in m:	1137
Bestandestyp:	0103 Laub-Nadel-Mischwald/Laub-Nadelholz-Mischforst				
Charakteristik:					
	Bearbeiter: A. Pfanzelt				
lfd. Nummer:	67	Fläche: in m ²	14855	Länge in m:	700
Bestandestyp:	0204 Streuobstbestand (Streuobstwiese/-weide, Obstbaumreihen)				
Charakteristik:					
	Bearbeiter: A. Pfanzelt				
lfd. Nummer:	68	Fläche: in m ²	30233	Länge in m:	1331
Bestandestyp:	0104 Laubwald/Laubholzforst				
Charakteristik:					
	Bearbeiter: A. Pfanzelt				
lfd. Nummer:	69	Fläche: in m ²	13521	Länge in m:	855
Bestandestyp:	0204 Streuobstbestand (Streuobstwiese/-weide, Obstbaumreihen)				
Charakteristik:					
	Bearbeiter: A. Pfanzelt				
lfd. Nummer:	70	Fläche: in m ²	2797	Länge in m:	341
Bestandestyp:	0104 Laubwald/Laubholzforst				
Charakteristik:					
	Bearbeiter: A. Pfanzelt				
lfd. Nummer:	71	Fläche: in m ²	33628	Länge in m:	815
Bestandestyp:	0205 Obstplantage				
Charakteristik:					
	Bearbeiter: A. Pfanzelt				
lfd. Nummer:	72	Fläche: in m ²	26903	Länge in m:	2103
Bestandestyp:	0202 Uferbegleitgehölz				
Charakteristik:	Ufergehölz eines Nebenbaches der Krems bei Ritzlhof, bestehend aus Erlen, Eschen, Hollunder, Hasel und Weide				
	Bearbeiter: A. Pfanzelt				
lfd. Nummer:	73	Fläche: in m ²	71104	Länge in m:	2126
Bestandestyp:	0103 Laub-Nadel-Mischwald/Laub-Nadelholz-Mischforst				
Charakteristik:					
	Bearbeiter: A. Pfanzelt				
lfd. Nummer:	74	Fläche: in m ²	19328	Länge in m:	1418
Bestandestyp:	0104 Laubwald/Laubholzforst				
Charakteristik:					
	Bearbeiter: A. Pfanzelt				
lfd. Nummer:	75	Fläche: in m ²	5012	Länge in m:	531
Bestandestyp:	0204 Streuobstbestand (Streuobstwiese/-weide, Obstbaumreihen)				
Charakteristik:					
	Bearbeiter: A. Pfanzelt				

lfd. Nummer:	76	Fläche: in m ²	1810	Länge in m:	172
Bestandestyp:	0204 Streuobstbestand (Streuobstwiese/-weide, Obstbaumreihen)				
Charakteristik:	Bearbeiter: A. Pfanzelt				
lfd. Nummer:	77	Fläche: in m ²	16663	Länge in m:	814
Bestandestyp:	0102 Nadelwald/Nadelholzforst				
Charakteristik:	Bearbeiter: A. Pfanzelt				
lfd. Nummer:	78	Fläche: in m ²	12479	Länge in m:	544
Bestandestyp:	0104 Laubwald/Laubholzforst				
Charakteristik:	Bearbeiter: A. Pfanzelt				
lfd. Nummer:	79	Fläche: in m ²	164603	Länge in m:	4065
Bestandestyp:	0104 Laubwald/Laubholzforst				
Charakteristik:	Bearbeiter: A. Pfanzelt				
lfd. Nummer:	80	Fläche: in m ²	6535	Länge in m:	343
Bestandestyp:	0204 Streuobstbestand (Streuobstwiese/-weide, Obstbaumreihen)				
Charakteristik:	Bearbeiter: A. Pfanzelt				
lfd. Nummer:	81	Fläche: in m ²	3136	Länge in m:	490
Bestandestyp:	0202 Uferbegleitgehölz				
Charakteristik:	Ufergehölz eines Nebenbaches der Krems bei Ritzlhof, bestehend aus Erlen, Eschen, Hollunder, Hasel und Weide				
	Bearbeiter: A. Pfanzelt				
lfd. Nummer:	82	Fläche: in m ²	1823	Länge in m:	284
Bestandestyp:	0204 Streuobstbestand (Streuobstwiese/-weide, Obstbaumreihen)				
Charakteristik:	Bearbeiter: A. Pfanzelt				
lfd. Nummer:	83	Fläche: in m ²	10738	Länge in m:	1050
Bestandestyp:	0104 Laubwald/Laubholzforst				
Charakteristik:	Bearbeiter: A. Pfanzelt				
lfd. Nummer:	84	Fläche: in m ²	7419	Länge in m:	540
Bestandestyp:	0104 Laubwald/Laubholzforst				
Charakteristik:	Bearbeiter: A. Pfanzelt				
lfd. Nummer:	85	Fläche: in m ²	5589	Länge in m:	811
Bestandestyp:	0104 Laubwald/Laubholzforst				
Charakteristik:	Bearbeiter: A. Pfanzelt				
lfd. Nummer:	86	Fläche: in m ²	6552	Länge in m:	422
Bestandestyp:	0204 Streuobstbestand (Streuobstwiese/-weide, Obstbaumreihen)				
Charakteristik:	Bearbeiter: A. Pfanzelt				
lfd. Nummer:	87	Fläche: in m ²	25904	Länge in m:	665
Bestandestyp:	0204 Streuobstbestand (Streuobstwiese/-weide, Obstbaumreihen)				
Charakteristik:	Bearbeiter: A. Pfanzelt				

lfd. Nummer:	89	Fläche: in m ²	2108	Länge in m:	203
Bestandestyp:	0204 Streuobstbestand (Streuobstwiese/-weide, Obstbaumreihen)				
Charakteristik:	Bearbeiter: A. Pfanzelt				
lfd. Nummer:	90	Fläche: in m ²	647342	Länge in m:	14511
Bestandestyp:	0103 Laub-Nadel-Mischwald/Laub-Nadelholz-Mischforst				
Charakteristik:	Bearbeiter: A. Pfanzelt				
lfd. Nummer:	91	Fläche: in m ²	4709	Länge in m:	272
Bestandestyp:	0204 Streuobstbestand (Streuobstwiese/-weide, Obstbaumreihen)				
Charakteristik:	Bearbeiter: A. Pfanzelt				
lfd. Nummer:	92	Fläche: in m ²	2631	Länge in m:	240
Bestandestyp:	0204 Streuobstbestand (Streuobstwiese/-weide, Obstbaumreihen)				
Charakteristik:	Bearbeiter: A. Pfanzelt				
lfd. Nummer:	93	Fläche: in m ²	11456	Länge in m:	1252
Bestandestyp:	0204 Streuobstbestand (Streuobstwiese/-weide, Obstbaumreihen)				
Charakteristik:	Bearbeiter: A. Pfanzelt				
lfd. Nummer:	94	Fläche: in m ²	1258	Länge in m:	194
Bestandestyp:	0204 Streuobstbestand (Streuobstwiese/-weide, Obstbaumreihen)				
Charakteristik:	Bearbeiter: A. Pfanzelt				
lfd. Nummer:	95	Fläche: in m ²	6590	Länge in m:	410
Bestandestyp:	0102 Nadelwald/Nadelholzforst				
Charakteristik:	Bearbeiter: A. Pfanzelt				
lfd. Nummer:	96	Fläche: in m ²	3026	Länge in m:	340
Bestandestyp:	0204 Streuobstbestand (Streuobstwiese/-weide, Obstbaumreihen)				
Charakteristik:	Bearbeiter: A. Pfanzelt				
lfd. Nummer:	97	Fläche: in m ²	8051	Länge in m:	431
Bestandestyp:	0204 Streuobstbestand (Streuobstwiese/-weide, Obstbaumreihen)				
Charakteristik:	Bearbeiter: A. Pfanzelt				
lfd. Nummer:	98	Fläche: in m ²	2232	Länge in m:	266
Bestandestyp:	0204 Streuobstbestand (Streuobstwiese/-weide, Obstbaumreihen)				
Charakteristik:	Bearbeiter: A. Pfanzelt				
lfd. Nummer:	99	Fläche: in m ²	6706	Länge in m:	341
Bestandestyp:	0204 Streuobstbestand (Streuobstwiese/-weide, Obstbaumreihen)				
Charakteristik:	Bearbeiter: A. Pfanzelt				
lfd. Nummer:	100	Fläche: in m ²	5100	Länge in m:	288
Bestandestyp:	0104 Laubwald/Laubholzforst				
Charakteristik:	Bearbeiter: A. Pfanzelt				

lfd. Nummer:	101	Fläche: in m ²	17065	Länge in m:	1882
Bestandestyp:	0202 Uferbegleitgehölz				
Charakteristik:	Ufergehölz der Krems aus Eschen, Weiden, Eichen, Ahorn und Pappeln				
	Bearbeiter: A. Pfanzelt				
lfd. Nummer:	102	Fläche: in m ²	34411	Länge in m:	1870
Bestandestyp:	0104 Laubwald/Laubholzforst				
Charakteristik:					
	Bearbeiter: A. Pfanzelt				
lfd. Nummer:	103	Fläche: in m ²	10581	Länge in m:	686
Bestandestyp:	0310 Grünland-Sondernutzung				
Charakteristik:					
	Bearbeiter: A. Pfanzelt				
lfd. Nummer:	104	Fläche: in m ²	2033	Länge in m:	211
Bestandestyp:	0104 Laubwald/Laubholzforst				
Charakteristik:					
	Bearbeiter: A. Pfanzelt				
lfd. Nummer:	105	Fläche: in m ²	4167	Länge in m:	324
Bestandestyp:	0104 Laubwald/Laubholzforst				
Charakteristik:					
	Bearbeiter: A. Pfanzelt				
lfd. Nummer:	107	Fläche: in m ²	1615	Länge in m:	288
Bestandestyp:	0203 Heckenzug				
Charakteristik:	Heckenzug in Siedlungsgebiet aus Hasel, Hartriegel, Heckenrose und Ahorn				
	Bearbeiter: A. Pfanzelt				
lfd. Nummer:	108	Fläche: in m ²	2624	Länge in m:	405
Bestandestyp:	0202 Uferbegleitgehölz				
Charakteristik:	Ufergehölz der Krems, sehr dicht aus Pappeln, Eichen und Weiden				
	Bearbeiter: A. Pfanzelt				
lfd. Nummer:	109	Fläche: in m ²	2835	Länge in m:	227
Bestandestyp:	0204 Streuobstbestand (Streuobstwiese/-weide, Obstbaumreihen)				
Charakteristik:					
	Bearbeiter: A. Pfanzelt				
lfd. Nummer:	110	Fläche: in m ²	8196	Länge in m:	744
Bestandestyp:	0204 Streuobstbestand (Streuobstwiese/-weide, Obstbaumreihen)				
Charakteristik:					
	Bearbeiter: A. Pfanzelt				
lfd. Nummer:	111	Fläche: in m ²	3820	Länge in m:	284
Bestandestyp:	0204 Streuobstbestand (Streuobstwiese/-weide, Obstbaumreihen)				
Charakteristik:					
	Bearbeiter: A. Pfanzelt				
lfd. Nummer:	112	Fläche: in m ²	2019	Länge in m:	296
Bestandestyp:	0204 Streuobstbestand (Streuobstwiese/-weide, Obstbaumreihen)				
Charakteristik:					
	Bearbeiter: A. Pfanzelt				
lfd. Nummer:	113	Fläche: in m ²	2023	Länge in m:	327
Bestandestyp:	0204 Streuobstbestand (Streuobstwiese/-weide, Obstbaumreihen)				
Charakteristik:					
	Bearbeiter: A. Pfanzelt				

lfd. Nummer:	114	Fläche: in m ²	720	Länge in m:	138
Bestandestyp:	0401 Stehendes Gewässer				
Charakteristik:	Trüber unstrukturierter Fischteich mit befestigten Steilufern				
	Bearbeiter: A. Pfanzelt				
lfd. Nummer:	115	Fläche: in m ²	4366	Länge in m:	375
Bestandestyp:	0204 Streuobstbestand (Streuobstwiese/-weide, Obstbaumreihen)				
Charakteristik:					
	Bearbeiter: A. Pfanzelt				
lfd. Nummer:	116	Fläche: in m ²	1003	Länge in m:	261
Bestandestyp:	0201 Kleinstwaldfläche ("Feldgehölz"), Gebüsch oder Baumgruppe unter 1000m²				
Charakteristik:	Feldgehölz aus Birken, Eschen und Hasel				
	Bearbeiter: A. Pfanzelt				
lfd. Nummer:	117	Fläche: in m ²	12664	Länge in m:	610
Bestandestyp:	0104 Laubwald/Laubholzforst				
Charakteristik:					
	Bearbeiter: A. Pfanzelt				
lfd. Nummer:	118	Fläche: in m ²	3490	Länge in m:	294
Bestandestyp:	0204 Streuobstbestand (Streuobstwiese/-weide, Obstbaumreihen)				
Charakteristik:					
	Bearbeiter: A. Pfanzelt				
lfd. Nummer:	119	Fläche: in m ²	2825	Länge in m:	230
Bestandestyp:	0204 Streuobstbestand (Streuobstwiese/-weide, Obstbaumreihen)				
Charakteristik:					
	Bearbeiter: A. Pfanzelt				
lfd. Nummer:	120	Fläche: in m ²	5722	Länge in m:	412
Bestandestyp:	0204 Streuobstbestand (Streuobstwiese/-weide, Obstbaumreihen)				
Charakteristik:					
	Bearbeiter: A. Pfanzelt				
lfd. Nummer:	121	Fläche: in m ²	13107	Länge in m:	745
Bestandestyp:	0204 Streuobstbestand (Streuobstwiese/-weide, Obstbaumreihen)				
Charakteristik:					
	Bearbeiter: A. Pfanzelt				
lfd. Nummer:	122	Fläche: in m ²	4220	Länge in m:	464
Bestandestyp:	0204 Streuobstbestand (Streuobstwiese/-weide, Obstbaumreihen)				
Charakteristik:					
	Bearbeiter: A. Pfanzelt				
lfd. Nummer:	123	Fläche: in m ²	5611	Länge in m:	733
Bestandestyp:	0204 Streuobstbestand (Streuobstwiese/-weide, Obstbaumreihen)				
Charakteristik:					
	Bearbeiter: A. Pfanzelt				
lfd. Nummer:	124	Fläche: in m ²	1321	Länge in m:	296
Bestandestyp:	0203 Heckenzug				
Charakteristik:	Feldgehölz zwischen Feldern aus Hartriegel, Pfaffenhütchen, Eschen, Pappeln, Erlen und Ahorn				
	Bearbeiter: A. Pfanzelt				
lfd. Nummer:	125	Fläche: in m ²	709	Länge in m:	169
Bestandestyp:	0203 Heckenzug				
Charakteristik:	Feldgehölz zwischen Feldern aus Pfaffenhütchen, Hartriegel und Obstbäumen				
	Bearbeiter: A. Pfanzelt				

lfd. Nummer:	126	Fläche: in m ²	2957	Länge in m:	248
Bestandestyp:	0204 Streuobstbestand (Streuobstwiese/-weide, Obstbaumreihen)				
Charakteristik:	Bearbeiter: A. Pfanzelt				
lfd. Nummer:	127	Fläche: in m ²	3545	Länge in m:	243
Bestandestyp:	0204 Streuobstbestand (Streuobstwiese/-weide, Obstbaumreihen)				
Charakteristik:	Bearbeiter: A. Pfanzelt				
lfd. Nummer:	128	Fläche: in m ²	2805	Länge in m:	247
Bestandestyp:	0204 Streuobstbestand (Streuobstwiese/-weide, Obstbaumreihen)				
Charakteristik:	Bearbeiter: A. Pfanzelt				
lfd. Nummer:	129	Fläche: in m ²	6242	Länge in m:	675
Bestandestyp:	0202 Uferbegleitgehölz				
Charakteristik:	Ufergehölz eines kleinen Baches aus Weiden, Erlen, Pappeln und Eschen				
	Bearbeiter: A. Pfanzelt				
lfd. Nummer:	130	Fläche: in m ²	1687	Länge in m:	173
Bestandestyp:	0104 Laubwald/Laubholzforst				
Charakteristik:	Bearbeiter: A. Pfanzelt				
lfd. Nummer:	131	Fläche: in m ²	1280	Länge in m:	168
Bestandestyp:	0204 Streuobstbestand (Streuobstwiese/-weide, Obstbaumreihen)				
Charakteristik:	Bearbeiter: A. Pfanzelt				
lfd. Nummer:	132	Fläche: in m ²	16159	Länge in m:	1985
Bestandestyp:	0202 Uferbegleitgehölz				
Charakteristik:	Ufergehölz eines schmalen Gerinnes aus Weiden, Eschen und Erlen				
	Bearbeiter: A. Pfanzelt				
lfd. Nummer:	133	Fläche: in m ²	2561	Länge in m:	294
Bestandestyp:	0104 Laubwald/Laubholzforst				
Charakteristik:	Bearbeiter: A. Pfanzelt				
lfd. Nummer:	134	Fläche: in m ²	4246	Länge in m:	311
Bestandestyp:	0204 Streuobstbestand (Streuobstwiese/-weide, Obstbaumreihen)				
Charakteristik:	Bearbeiter: A. Pfanzelt				
lfd. Nummer:	135	Fläche: in m ²	2540	Länge in m:	504
Bestandestyp:	0204 Streuobstbestand (Streuobstwiese/-weide, Obstbaumreihen)				
Charakteristik:	Bearbeiter: A. Pfanzelt				
lfd. Nummer:	136	Fläche: in m ²	1346	Länge in m:	173
Bestandestyp:	0204 Streuobstbestand (Streuobstwiese/-weide, Obstbaumreihen)				
Charakteristik:	Bearbeiter: A. Pfanzelt				
lfd. Nummer:	137	Fläche: in m ²	1666	Länge in m:	193
Bestandestyp:	0204 Streuobstbestand (Streuobstwiese/-weide, Obstbaumreihen)				
Charakteristik:	Bearbeiter: A. Pfanzelt				

lfd. Nummer:	139	Fläche: in m ²	1515	Länge in m:	283
Bestandestyp:	0202 Uferbegleitgehölz				
Charakteristik:	Ufergehölz eines kleinen Baches aus Weiden, Erlen, Pappeln und Eschen				
	Bearbeiter: A. Pfanzelt				
lfd. Nummer:	140	Fläche: in m ²	9250	Länge in m:	904
Bestandestyp:	0202 Uferbegleitgehölz				
Charakteristik:	Ufergehölz eines kleinen Baches aus Weiden, Erlen, Pappeln und Eschen				
	Bearbeiter: A. Pfanzelt				
lfd. Nummer:	141	Fläche: in m ²	3576	Länge in m:	437
Bestandestyp:	0204 Streuobstbestand (Streuobstwiese/-weide, Obstbaumreihen)				
Charakteristik:					
	Bearbeiter: A. Pfanzelt				
lfd. Nummer:	142	Fläche: in m ²	3349	Länge in m:	430
Bestandestyp:	0204 Streuobstbestand (Streuobstwiese/-weide, Obstbaumreihen)				
Charakteristik:					
	Bearbeiter: A. Pfanzelt				
lfd. Nummer:	143	Fläche: in m ²	1552	Länge in m:	272
Bestandestyp:	0202 Uferbegleitgehölz				
Charakteristik:	Ufergehölz eines Fischteiches aus Weiden, Erlen, Hasel und Hollunder				
	Bearbeiter: A. Pfanzelt				
lfd. Nummer:	144	Fläche: in m ²	541	Länge in m:	96
Bestandestyp:	0401 Stehendes Gewässer				
Charakteristik:	Fischteich neben Hof, natürliches Steilufer, dichtes Ufergehölz, relativ naturnah, trübes Wasser				
	Bearbeiter: A. Pfanzelt				
lfd. Nummer:	145	Fläche: in m ²	981	Länge in m:	132
Bestandestyp:	0204 Streuobstbestand (Streuobstwiese/-weide, Obstbaumreihen)				
Charakteristik:					
	Bearbeiter: A. Pfanzelt				
lfd. Nummer:	146	Fläche: in m ²	1721	Länge in m:	288
Bestandestyp:	0204 Streuobstbestand (Streuobstwiese/-weide, Obstbaumreihen)				
Charakteristik:					
	Bearbeiter: A. Pfanzelt				
lfd. Nummer:	147	Fläche: in m ²	1215	Länge in m:	190
Bestandestyp:	0204 Streuobstbestand (Streuobstwiese/-weide, Obstbaumreihen)				
Charakteristik:					
	Bearbeiter: A. Pfanzelt				
lfd. Nummer:	149	Fläche: in m ²	1727	Länge in m:	205
Bestandestyp:	0204 Streuobstbestand (Streuobstwiese/-weide, Obstbaumreihen)				
Charakteristik:					
	Bearbeiter: A. Pfanzelt				
lfd. Nummer:	150	Fläche: in m ²	9240	Länge in m:	443
Bestandestyp:	0104 Laubwald/Laubholzforst				
Charakteristik:					
	Bearbeiter: A. Pfanzelt				
lfd. Nummer:	151	Fläche: in m ²	20615	Länge in m:	1602
Bestandestyp:	0202 Uferbegleitgehölz				
Charakteristik:	Dichtes Ufergehölz eines Gerinnes aus Weiden, Eschen, Erlen und Ahorn				
	Bearbeiter: A. Pfanzelt				

lfd. Nummer:	152	Fläche: in m ²	206978	Länge in m:	2790
Bestandestyp:	0102 Nadelwald/Nadelholzforst				
Charakteristik:	Bearbeiter: A. Pfanzelt				
lfd. Nummer:	153	Fläche: in m ²	1158	Länge in m:	230
Bestandestyp:	0104 Laubwald/Laubholzforst				
Charakteristik:	Bearbeiter: A. Pfanzelt				
lfd. Nummer:	155	Fläche: in m ²	3212	Länge in m:	303
Bestandestyp:	0104 Laubwald/Laubholzforst				
Charakteristik:	Bearbeiter: A. Pfanzelt				
lfd. Nummer:	156	Fläche: in m ²	14445	Länge in m:	495
Bestandestyp:	0204 Streuobstbestand (Streuobstwiese/-weide, Obstbaumreihen)				
Charakteristik:	Bearbeiter: A. Pfanzelt				
lfd. Nummer:	157	Fläche: in m ²	1500	Länge in m:	401
Bestandestyp:	0203 Heckenzug				
Charakteristik:	Heckenzug zwischen Feldern aus Weiden, Erlen, Eschen, Hartriegel und Hollunder				
	Bearbeiter: A. Pfanzelt				
lfd. Nummer:	158	Fläche: in m ²	3185	Länge in m:	557
Bestandestyp:	0204 Streuobstbestand (Streuobstwiese/-weide, Obstbaumreihen)				
Charakteristik:	Bearbeiter: A. Pfanzelt				
lfd. Nummer:	159	Fläche: in m ²	24726	Länge in m:	735
Bestandestyp:	0103 Laub-Nadel-Mischwald/Laub-Nadelholz-Mischforst				
Charakteristik:	Bearbeiter: A. Pfanzelt				
lfd. Nummer:	160	Fläche: in m ²	5629	Länge in m:	443
Bestandestyp:	0204 Streuobstbestand (Streuobstwiese/-weide, Obstbaumreihen)				
Charakteristik:	Bearbeiter: A. Pfanzelt				
lfd. Nummer:	161	Fläche: in m ²	2653	Länge in m:	294
Bestandestyp:	0204 Streuobstbestand (Streuobstwiese/-weide, Obstbaumreihen)				
Charakteristik:	Bearbeiter: A. Pfanzelt				
lfd. Nummer:	162	Fläche: in m ²	1199	Länge in m:	221
Bestandestyp:	0204 Streuobstbestand (Streuobstwiese/-weide, Obstbaumreihen)				
Charakteristik:	Bearbeiter: A. Pfanzelt				
lfd. Nummer:	163	Fläche: in m ²	18317	Länge in m:	1524
Bestandestyp:	0204 Streuobstbestand (Streuobstwiese/-weide, Obstbaumreihen)				
Charakteristik:	Bearbeiter: A. Pfanzelt				
lfd. Nummer:	164	Fläche: in m ²	2391	Länge in m:	371
Bestandestyp:	0202 Uferbegleitgehölz				
Charakteristik:	Ufergehölz des Wambaches aus Linden Obstbäumen, Birken, Eschen und Weiden				
	Bearbeiter: A. Pfanzelt				

lfd. Nummer:	165	Fläche: in m ²	906	Länge in m:	179
Bestandestyp:	0204 Streuobstbestand (Streuobstwiese/-weide, Obstbaumreihen)				
Charakteristik:	Bearbeiter: A. Pfanzelt				
lfd. Nummer:	166	Fläche: in m ²	3067	Länge in m:	318
Bestandestyp:	0204 Streuobstbestand (Streuobstwiese/-weide, Obstbaumreihen)				
Charakteristik:	Bearbeiter: A. Pfanzelt				
lfd. Nummer:	168	Fläche: in m ²	3718	Länge in m:	379
Bestandestyp:	0204 Streuobstbestand (Streuobstwiese/-weide, Obstbaumreihen)				
Charakteristik:	Bearbeiter: A. Pfanzelt				
lfd. Nummer:	169	Fläche: in m ²	388	Länge in m:	94
Bestandestyp:	0201 Kleinstwaldfläche ("Feldgehölz"), Gebüsch oder Baumgruppe unter 1000m²				
Charakteristik:	Feldgehölz zwischen Straße und Feldern aus Eichen, Hartriegel, Pfaffenhütchen				
	Bearbeiter: A. Pfanzelt				
lfd. Nummer:	170	Fläche: in m ²	3199	Länge in m:	263
Bestandestyp:	0204 Streuobstbestand (Streuobstwiese/-weide, Obstbaumreihen)				
Charakteristik:	Bearbeiter: A. Pfanzelt				
lfd. Nummer:	172	Fläche: in m ²	3834	Länge in m:	265
Bestandestyp:	0306 Neubewaldung/Aufforstung				
Charakteristik:	Bearbeiter: A. Pfanzelt				
lfd. Nummer:	173	Fläche: in m ²	30285	Länge in m:	753
Bestandestyp:	0103 Laub-Nadel-Mischwald/Laub-Nadelholz-Mischforst				
Charakteristik:	Bearbeiter: A. Pfanzelt				
lfd. Nummer:	174	Fläche: in m ²	22547	Länge in m:	667
Bestandestyp:	0104 Laubwald/Laubholzforst				
Charakteristik:	Bearbeiter: A. Pfanzelt				
lfd. Nummer:	175	Fläche: in m ²	596859	Länge in m:	4141
Bestandestyp:	0310 Grünland-Sondernutzung				
Charakteristik:	Bearbeiter: A. Pfanzelt				
lfd. Nummer:	176	Fläche: in m ²	8191	Länge in m:	994
Bestandestyp:	0202 Uferbegleitgehölz				
Charakteristik:	Ufergehölz des Wambaches aus Eschen, Erlen, Hartriegel und Weiden				
	Bearbeiter: A. Pfanzelt				
lfd. Nummer:	177	Fläche: in m ²	6072	Länge in m:	312
Bestandestyp:	0104 Laubwald/Laubholzforst				
Charakteristik:	Bearbeiter: A. Pfanzelt				
lfd. Nummer:	178	Fläche: in m ²	8932	Länge in m:	515
Bestandestyp:	0204 Streuobstbestand (Streuobstwiese/-weide, Obstbaumreihen)				
Charakteristik:	Bearbeiter: A. Pfanzelt				

lfd. Nummer:	179	Fläche: in m ²	9293	Länge in m:	698
Bestandestyp:	0204 Streuobstbestand (Streuobstwiese/-weide, Obstbaumreihen)				
Charakteristik:	Bearbeiter: A. Pfanzelt				
lfd. Nummer:	180	Fläche: in m ²	4710	Länge in m:	327
Bestandestyp:	0204 Streuobstbestand (Streuobstwiese/-weide, Obstbaumreihen)				
Charakteristik:	Bearbeiter: A. Pfanzelt				
lfd. Nummer:	181	Fläche: in m ²	4465	Länge in m:	501
Bestandestyp:	0204 Streuobstbestand (Streuobstwiese/-weide, Obstbaumreihen)				
Charakteristik:	Bearbeiter: A. Pfanzelt				
lfd. Nummer:	182	Fläche: in m ²	7055	Länge in m:	657
Bestandestyp:	0202 Uferbegleitgehölz				
Charakteristik:	Dichtes Ufergehölz des Wambaches aus Weiden, Eschen, Traubenkirsche, Pappel und Erle				
	Bearbeiter: A. Pfanzelt				
lfd. Nummer:	183	Fläche: in m ²	11832	Länge in m:	642
Bestandestyp:	0104 Laubwald/Laubholzforst				
Charakteristik:	Bearbeiter: A. Pfanzelt				
lfd. Nummer:	184	Fläche: in m ²	796	Länge in m:	181
Bestandestyp:	0202 Uferbegleitgehölz				
Charakteristik:	Dichtes Ufergehölz des Wambaches aus Weiden, Eschen, Traubenkirsche, Pappel und Erle				
	Bearbeiter: A. Pfanzelt				
lfd. Nummer:	185	Fläche: in m ²	6675	Länge in m:	517
Bestandestyp:	0204 Streuobstbestand (Streuobstwiese/-weide, Obstbaumreihen)				
Charakteristik:	Bearbeiter: A. Pfanzelt				
lfd. Nummer:	186	Fläche: in m ²	4277	Länge in m:	330
Bestandestyp:	0204 Streuobstbestand (Streuobstwiese/-weide, Obstbaumreihen)				
Charakteristik:	Bearbeiter: A. Pfanzelt				
lfd. Nummer:	187	Fläche: in m ²	3055	Länge in m:	220
Bestandestyp:	0104 Laubwald/Laubholzforst				
Charakteristik:	Bearbeiter: A. Pfanzelt				
lfd. Nummer:	188	Fläche: in m ²	2021	Länge in m:	254
Bestandestyp:	0401 Stehendes Gewässer				
Charakteristik:	2 ausgebagerte Fischteiche vom Wambach abgeleitet, mit Steilufeln, trübem Wasser, Uferbewuchs mit Ruderalpflanzen, daneben Acker				
	Bearbeiter: A. Pfanzelt				
lfd. Nummer:	189	Fläche: in m ²	9901	Länge in m:	1186
Bestandestyp:	0202 Uferbegleitgehölz				
Charakteristik:	Dichtes Ufergehölz des Wambaches aus Weiden, Eschen, Traubenkirsche, Pappel und Erle				
	Bearbeiter: A. Pfanzelt				
lfd. Nummer:	190	Fläche: in m ²	88453	Länge in m:	1354
Bestandestyp:	0102 Nadelwald/Nadelholzforst				
Charakteristik:	Bearbeiter: A. Pfanzelt				

lfd. Nummer:	191	Fläche: in m ²	7395	Länge in m:	415
Bestandestyp:	0204 Streuobstbestand (Streuobstwiese/-weide, Obstbaumreihen)				
Charakteristik:	Bearbeiter: A. Pfanzelt				
lfd. Nummer:	192	Fläche: in m ²	9139	Länge in m:	842
Bestandestyp:	0204 Streuobstbestand (Streuobstwiese/-weide, Obstbaumreihen)				
Charakteristik:	Bearbeiter: A. Pfanzelt				
lfd. Nummer:	193	Fläche: in m ²	1385	Länge in m:	154
Bestandestyp:	0204 Streuobstbestand (Streuobstwiese/-weide, Obstbaumreihen)				
Charakteristik:	Bearbeiter: A. Pfanzelt				
lfd. Nummer:	194	Fläche: in m ²	5274	Länge in m:	415
Bestandestyp:	0204 Streuobstbestand (Streuobstwiese/-weide, Obstbaumreihen)				
Charakteristik:	Bearbeiter: A. Pfanzelt				
lfd. Nummer:	195	Fläche: in m ²	4882	Länge in m:	451
Bestandestyp:	0202 Uferbegleitgehölz				
Charakteristik:	Dichtes Ufergehölz des Wambaches aus Weiden, Eschen, Traubenkirsche, Pappel und Erle				
	Bearbeiter: A. Pfanzelt				
lfd. Nummer:	196	Fläche: in m ²	1458	Länge in m:	152
Bestandestyp:	0204 Streuobstbestand (Streuobstwiese/-weide, Obstbaumreihen)				
Charakteristik:	Bearbeiter: A. Pfanzelt				
lfd. Nummer:	197	Fläche: in m ²	2354	Länge in m:	255
Bestandestyp:	0104 Laubwald/Laubholzforst				
Charakteristik:	Bearbeiter: A. Pfanzelt				
lfd. Nummer:	198	Fläche: in m ²	4947	Länge in m:	444
Bestandestyp:	0202 Uferbegleitgehölz				
Charakteristik:	Dichtes Ufergehölz des Wambaches aus Weiden, Eschen, Traubenkirsche, Pappel und Erle				
	Bearbeiter: A. Pfanzelt				
lfd. Nummer:	199	Fläche: in m ²	2637	Länge in m:	238
Bestandestyp:	0104 Laubwald/Laubholzforst				
Charakteristik:	Bearbeiter: A. Pfanzelt				
lfd. Nummer:	200	Fläche: in m ²	13084	Länge in m:	1037
Bestandestyp:	0202 Uferbegleitgehölz				
Charakteristik:	Ufergehölz eines Seitenbaches des Wambaches aus Pappeln, Erlen, Eschen und Hartriegel				
	Bearbeiter: A. Pfanzelt				
lfd. Nummer:	201	Fläche: in m ²	5138	Länge in m:	300
Bestandestyp:	0204 Streuobstbestand (Streuobstwiese/-weide, Obstbaumreihen)				
Charakteristik:	Bearbeiter: A. Pfanzelt				
lfd. Nummer:	202	Fläche: in m ²	11648	Länge in m:	1042
Bestandestyp:	0204 Streuobstbestand (Streuobstwiese/-weide, Obstbaumreihen)				
Charakteristik:	Bearbeiter: A. Pfanzelt				

lfd. Nummer:	203	Fläche: in m ²	9396	Länge in m:	831
Bestandestyp:	0202 Uferbegleitgehölz				
Charakteristik:	Dichtes Ufergehölz des Wambaches aus Weiden, Eschen, Traubenkirsche, Pappel und Erle				
	Bearbeiter: A. Pfanzelt				
lfd. Nummer:	204	Fläche: in m ²	4151	Länge in m:	540
Bestandestyp:	0202 Uferbegleitgehölz				
Charakteristik:	Dichtes Ufergehölz des Wambaches aus Weiden, Eschen, Traubenkirsche, Pappel und Erle				
	Bearbeiter: A. Pfanzelt				
lfd. Nummer:	205	Fläche: in m ²	1661	Länge in m:	182
Bestandestyp:	0104 Laubwald/Laubholzforst				
Charakteristik:					
	Bearbeiter: A. Pfanzelt				
lfd. Nummer:	206	Fläche: in m ²	5365	Länge in m:	472
Bestandestyp:	0104 Laubwald/Laubholzforst				
Charakteristik:					
	Bearbeiter: A. Pfanzelt				
lfd. Nummer:	207	Fläche: in m ²	14440	Länge in m:	859
Bestandestyp:	0204 Streuobstbestand (Streuobstwiese/-weide, Obstbaumreihen)				
Charakteristik:					
	Bearbeiter: A. Pfanzelt				
lfd. Nummer:	208	Fläche: in m ²	6047	Länge in m:	556
Bestandestyp:	0202 Uferbegleitgehölz				
Charakteristik:	Dichtes Ufergehölz des Wambaches aus Weiden, Eschen, Traubenkirsche, Pappel und Erle				
	Bearbeiter: A. Pfanzelt				
lfd. Nummer:	209	Fläche: in m ²	7088	Länge in m:	647
Bestandestyp:	0204 Streuobstbestand (Streuobstwiese/-weide, Obstbaumreihen)				
Charakteristik:					
	Bearbeiter: A. Pfanzelt				
lfd. Nummer:	210	Fläche: in m ²	3546	Länge in m:	286
Bestandestyp:	0204 Streuobstbestand (Streuobstwiese/-weide, Obstbaumreihen)				
Charakteristik:					
	Bearbeiter: A. Pfanzelt				
lfd. Nummer:	211	Fläche: in m ²	2630	Länge in m:	305
Bestandestyp:	0204 Streuobstbestand (Streuobstwiese/-weide, Obstbaumreihen)				
Charakteristik:					
	Bearbeiter: A. Pfanzelt				
lfd. Nummer:	212	Fläche: in m ²	2954	Länge in m:	312
Bestandestyp:	0204 Streuobstbestand (Streuobstwiese/-weide, Obstbaumreihen)				
Charakteristik:					
	Bearbeiter: A. Pfanzelt				
lfd. Nummer:	213	Fläche: in m ²	9865	Länge in m:	601
Bestandestyp:	0104 Laubwald/Laubholzforst				
Charakteristik:					
	Bearbeiter: A. Pfanzelt				
lfd. Nummer:	214	Fläche: in m ²	295820	Länge in m:	3153
Bestandestyp:	0102 Nadelwald/Nadelholzforst				
Charakteristik:					
	Bearbeiter: A. Pfanzelt				

lfd. Nummer:	215	Fläche: in m ²	16121	Länge in m:	1460
Bestandestyp:	0202 Uferbegleitgehölz				
Charakteristik:	Dichtes Ufergehölz des Wambaches aus Weiden, Eschen, Traubenkirsche, Pappel und Erle				
	Bearbeiter: A. Pfanzelt				
lfd. Nummer:	216	Fläche: in m ²	12754	Länge in m:	971
Bestandestyp:	0104 Laubwald/Laubholzforst				
Charakteristik:					
	Bearbeiter: A. Pfanzelt				
lfd. Nummer:	217	Fläche: in m ²	12248	Länge in m:	1149
Bestandestyp:	0202 Uferbegleitgehölz				
Charakteristik:					
	Bearbeiter: A. Pfanzelt				
lfd. Nummer:	218	Fläche: in m ²	11451	Länge in m:	988
Bestandestyp:	0202 Uferbegleitgehölz				
Charakteristik:	Dichtes Ufergehölz des Wambaches aus Weiden, Eschen, Traubenkirsche, Pappel und Erle				
	Bearbeiter: A. Pfanzelt				
lfd. Nummer:	219	Fläche: in m ²	2342	Länge in m:	479
Bestandestyp:	0104 Laubwald/Laubholzforst				
Charakteristik:					
	Bearbeiter: A. Pfanzelt				
lfd. Nummer:	220	Fläche: in m ²	2393	Länge in m:	282
Bestandestyp:	0204 Streuobstbestand (Streuobstwiese/-weide, Obstbaumreihen)				
Charakteristik:					
	Bearbeiter: A. Pfanzelt				
lfd. Nummer:	221	Fläche: in m ²	4077	Länge in m:	615
Bestandestyp:	0104 Laubwald/Laubholzforst				
Charakteristik:					
	Bearbeiter: A. Pfanzelt				
lfd. Nummer:	222	Fläche: in m ²	3100	Länge in m:	350
Bestandestyp:	0204 Streuobstbestand (Streuobstwiese/-weide, Obstbaumreihen)				
Charakteristik:					
	Bearbeiter: A. Pfanzelt				
lfd. Nummer:	223	Fläche: in m ²	12763	Länge in m:	727
Bestandestyp:	0204 Streuobstbestand (Streuobstwiese/-weide, Obstbaumreihen)				
Charakteristik:					
	Bearbeiter: A. Pfanzelt				
lfd. Nummer:	224	Fläche: in m ²	9993	Länge in m:	621
Bestandestyp:	0204 Streuobstbestand (Streuobstwiese/-weide, Obstbaumreihen)				
Charakteristik:					
	Bearbeiter: A. Pfanzelt				
lfd. Nummer:	225	Fläche: in m ²	248960	Länge in m:	4219
Bestandestyp:	0102 Nadelwald/Nadelholzforst				
Charakteristik:					
	Bearbeiter: A. Pfanzelt				
lfd. Nummer:	226	Fläche: in m ²	23199	Länge in m:	699
Bestandestyp:	0103 Laub-Nadel-Mischwald/Laub-Nadelholz-Mischforst				
Charakteristik:					
	Bearbeiter: A. Pfanzelt				

lfd. Nummer:	227	Fläche: in m ²	4305	Länge in m:	477
Bestandestyp:	0204 Streuobstbestand (Streuobstwiese/-weide, Obstbaumreihen)				
Charakteristik:	Bearbeiter: A. Pfanzelt				
lfd. Nummer:	228	Fläche: in m ²	8521	Länge in m:	495
Bestandestyp:	0204 Streuobstbestand (Streuobstwiese/-weide, Obstbaumreihen)				
Charakteristik:	Bearbeiter: A. Pfanzelt				
lfd. Nummer:	229	Fläche: in m ²	7489	Länge in m:	464
Bestandestyp:	0104 Laubwald/Laubholzforst				
Charakteristik:	Bearbeiter: A. Pfanzelt				
lfd. Nummer:	230	Fläche: in m ²	11652	Länge in m:	725
Bestandestyp:	0202 Uferbegleitgehölz				
Charakteristik:	Ufergehölz eines ehemaligen schmalen Gerinnes bei Audorf aus Eschen, Weiden, Hartriegel und Pappeln				
	Bearbeiter: A. Pfanzelt				
lfd. Nummer:	231	Fläche: in m ²	16493	Länge in m:	1214
Bestandestyp:	0202 Uferbegleitgehölz				
Charakteristik:	Ufergehölz der Krems aus Eschen, Weiden, Eichen, Ahorn und Pappeln				
	Bearbeiter: A. Pfanzelt				
lfd. Nummer:	232	Fläche: in m ²	3786	Länge in m:	557
Bestandestyp:	0202 Uferbegleitgehölz				
Charakteristik:	Ufergehölz der Krems aus Eschen, Weiden, Eichen, Ahorn und Pappeln				
	Bearbeiter: A. Pfanzelt				
lfd. Nummer:	233	Fläche: in m ²	2757	Länge in m:	425
Bestandestyp:	0203 Heckenzug				
Charakteristik:	Heckenzug neben Bundesstraße aus Ahorn				
	Bearbeiter: A. Pfanzelt				
lfd. Nummer:	234	Fläche: in m ²	4671	Länge in m:	305
Bestandestyp:	0104 Laubwald/Laubholzforst				
Charakteristik:	Bearbeiter: A. Pfanzelt				
lfd. Nummer:	235	Fläche: in m ²	4193	Länge in m:	268
Bestandestyp:	0104 Laubwald/Laubholzforst				
Charakteristik:	Bearbeiter: A. Pfanzelt				
lfd. Nummer:	236	Fläche: in m ²	8661	Länge in m:	986
Bestandestyp:	0104 Laubwald/Laubholzforst				
Charakteristik:	Bearbeiter: A. Pfanzelt				
lfd. Nummer:	237	Fläche: in m ²	6640	Länge in m:	409
Bestandestyp:	0104 Laubwald/Laubholzforst				
Charakteristik:	Bearbeiter: A. Pfanzelt				
lfd. Nummer:	238	Fläche: in m ²	1498	Länge in m:	367
Bestandestyp:	0203 Heckenzug				
Charakteristik:	Heckenzug neben Feldern an Siedlungsrand, bestehend aus Traubenkirsche, Weide, Esche, Hollunder und Hartriegel				
	Bearbeiter: A. Pfanzelt				

lfd. Nummer:	239	Fläche: in m ²	15798	Länge in m:	512
Bestandestyp:	0310 Grünland-Sondernutzung				
Charakteristik:					
	Bearbeiter: A. Pfanzelt				
lfd. Nummer:	240	Fläche: in m ²	12811	Länge in m:	975
Bestandestyp:	0104 Laubwald/Laubholzforst				
Charakteristik:					
	Bearbeiter: A. Pfanzelt				
lfd. Nummer:	241	Fläche: in m ²	8819	Länge in m:	612
Bestandestyp:	0104 Laubwald/Laubholzforst				
Charakteristik:					
	Bearbeiter: A. Pfanzelt				
lfd. Nummer:	243	Fläche: in m ²	1217	Länge in m:	146
Bestandestyp:	0401 Stehendes Gewässer				
Charakteristik:	Unstrukturierter Fischteich mit befestigtem Steilufer und trübem Wasser, naturfern				
	Bearbeiter: A. Pfanzelt				
lfd. Nummer:	244	Fläche: in m ²	1205	Länge in m:	220
Bestandestyp:	0202 Uferbegleitgehölz				
Charakteristik:	Ufergehölz eines Fischteiches aus Fichten, Pappeln, Traubenkirsche und Esche				
	Bearbeiter: A. Pfanzelt				
lfd. Nummer:	245	Fläche: in m ²	1390	Länge in m:	207
Bestandestyp:	0203 Heckenzug				
Charakteristik:	Heckenzug am Rand einer Siedlung aus Esche, Hartriegel und Hollunder				
	Bearbeiter: A. Pfanzelt				
lfd. Nummer:	246	Fläche: in m ²	8547	Länge in m:	397
Bestandestyp:	0204 Streuobstbestand (Streuobstwiese/-weide, Obstbaumreihen)				
Charakteristik:					
	Bearbeiter: A. Pfanzelt				
lfd. Nummer:	247	Fläche: in m ²	14074	Länge in m:	633
Bestandestyp:	0204 Streuobstbestand (Streuobstwiese/-weide, Obstbaumreihen)				
Charakteristik:					
	Bearbeiter: A. Pfanzelt				
lfd. Nummer:	248	Fläche: in m ²	8014	Länge in m:	541
Bestandestyp:	0204 Streuobstbestand (Streuobstwiese/-weide, Obstbaumreihen)				
Charakteristik:					
	Bearbeiter: A. Pfanzelt				
lfd. Nummer:	249	Fläche: in m ²	2867	Länge in m:	242
Bestandestyp:	0204 Streuobstbestand (Streuobstwiese/-weide, Obstbaumreihen)				
Charakteristik:					
	Bearbeiter: A. Pfanzelt				
lfd. Nummer:	250	Fläche: in m ²	2934	Länge in m:	312
Bestandestyp:	0204 Streuobstbestand (Streuobstwiese/-weide, Obstbaumreihen)				
Charakteristik:					
	Bearbeiter: A. Pfanzelt				
lfd. Nummer:	251	Fläche: in m ²	514960	Länge in m:	6074
Bestandestyp:	0102 Nadelwald/Nadelholzforst				
Charakteristik:					
	Bearbeiter: A. Pfanzelt				

lfd. Nummer:	252	Fläche: in m ²	2978	Länge in m:	327
Bestandestyp:	0204 Streuobstbestand (Streuobstwiese/-weide, Obstbaumreihen)				
Charakteristik:	Bearbeiter: A. Pfanzelt				
lfd. Nummer:	253	Fläche: in m ²	5645	Länge in m:	485
Bestandestyp:	0202 Uferbegleitgehölz				
Charakteristik:	Ufergehölz eines schmalen Gerinnes aus Weiden, Eschen und Erlen Bearbeiter: A. Pfanzelt				
lfd. Nummer:	254	Fläche: in m ²	518	Länge in m:	130
Bestandestyp:	0201 Kleinstwaldfläche ("Feldgehölz"), Gebüsch oder Baumgruppe unter 1000m²				
Charakteristik:	Feldgehölz zwischen Feldern aus Erlen, Eschen und Hartriegel Bearbeiter: A. Pfanzelt				
lfd. Nummer:	255	Fläche: in m ²	2769	Länge in m:	428
Bestandestyp:	0401 Stehendes Gewässer				
Charakteristik:	Von der Krems abgeleiteter großer Teich, wenig naturnah, Steilufer, Uferbewuchs mit Ruderalpflanzen Bearbeiter: A. Pfanzelt				
lfd. Nummer:	256	Fläche: in m ²	7996	Länge in m:	521
Bestandestyp:	0307 Feuchtes und nasses Extensivgrünland				
Charakteristik:	extensive gemähte Feuchtwiese Bearbeiter: A. Pfanzelt				
lfd. Nummer:	400	Fläche: in m ²	0	Länge in m:	1073
Bestandestyp:	0402 Fließendes Gewässer				
Charakteristik:	Nebengerinne der Krems durch Auwald fließend, naturnah, mäandrierend, EP 10 Bearbeiter: A. Pfanzelt				
lfd. Nummer:	401	Fläche: in m ²	0	Länge in m:	2180
Bestandestyp:	0402 Fließendes Gewässer				
Charakteristik:	Nebenbach der Krems bei Audorf und Freindorf, reaktiv breit, rasch fließend, Sohle Grobkies, natürliche Ufer, mäandrierend, nur im Bereich Freindorf teilweise reguliert mit befestigten Ufern; EP 7 und 8 Bearbeiter: A. Pfanzelt				
lfd. Nummer:	402	Fläche: in m ²	0	Länge in m:	159
Bestandestyp:	0202 Uferbegleitgehölz				
Charakteristik:	Dichtes Ufergehölz der Krems bei Audorf aus Weiden, Pappeln und Eschen Bearbeiter: A. Pfanzelt				
lfd. Nummer:	403	Fläche: in m ²	0	Länge in m:	271
Bestandestyp:	0202 Uferbegleitgehölz				
Charakteristik:	Dichtes Ufergehölz der Krems bei Audorf aus Weiden, Pappeln und Eschen Bearbeiter: A. Pfanzelt				
lfd. Nummer:	404	Fläche: in m ²	0	Länge in m:	273
Bestandestyp:	0202 Uferbegleitgehölz				
Charakteristik:	Dichtes Ufergehölz der Krems bei Audorf aus Weiden, Pappeln und Eschen Bearbeiter: A. Pfanzelt				
lfd. Nummer:	405	Fläche: in m ²	0	Länge in m:	139
Bestandestyp:	0202 Uferbegleitgehölz				
Charakteristik:	Dichtes Ufergehölz der Krems bei Audorf aus Weiden, Pappeln und Eschen Bearbeiter: A. Pfanzelt				
lfd. Nummer:	406	Fläche: in m ²	0	Länge in m:	124
Bestandestyp:	0202 Uferbegleitgehölz				
Charakteristik:	Schmales Ufergehölz der Krems den Damm entlang mit Weiden und Eschen Bearbeiter: A. Pfanzelt				

lfd. Nummer:	407	Fläche: in m ²	0	Länge in m:	361
Bestandestyp:	0202 Uferbegleitgehölz				
Charakteristik:	Schmales Ufergehölz der Krems den Damm entlang mit Weiden und Eschen				
	Bearbeiter: A. Pfanzelt				
lfd. Nummer:	408	Fläche: in m ²	0	Länge in m:	768
Bestandestyp:	0202 Uferbegleitgehölz				
Charakteristik:	Schmales Ufergehölz der Krems den Damm entlang mit Weiden und Eschen				
	Bearbeiter: A. Pfanzelt				
lfd. Nummer:	409	Fläche: in m ²	0	Länge in m:	563
Bestandestyp:	0202 Uferbegleitgehölz				
Charakteristik:	Ufergehölz der Krems mit Pappeln, Eichen und vor allem Weiden				
	Bearbeiter: A. Pfanzelt				
lfd. Nummer:	410	Fläche: in m ²	0	Länge in m:	233
Bestandestyp:	0202 Uferbegleitgehölz				
Charakteristik:	Ufergehölz der Krems mit Pappeln, Eichen und vor allem Weiden				
	Bearbeiter: A. Pfanzelt				
lfd. Nummer:	411	Fläche: in m ²	0	Länge in m:	62
Bestandestyp:	0204 Streuobstbestand (Streuobstwiese/-weide, Obstbaumreihen)				
Charakteristik:					
	Bearbeiter: A. Pfanzelt				
lfd. Nummer:	412	Fläche: in m ²	0	Länge in m:	260
Bestandestyp:	0202 Uferbegleitgehölz				
Charakteristik:	Ufergehölz der Krems den Damm entlang aus vereinzelt Weiden und Pappeln				
	Bearbeiter: A. Pfanzelt				
lfd. Nummer:	413	Fläche: in m ²	0	Länge in m:	864
Bestandestyp:	0202 Uferbegleitgehölz				
Charakteristik:	Ufergehölz der Krems den Damm entlang aus vereinzelt Weiden und Pappeln				
	Bearbeiter: A. Pfanzelt				
lfd. Nummer:	414	Fläche: in m ²	0	Länge in m:	545
Bestandestyp:	0402 Fließendes Gewässer				
Charakteristik:	Altarm der Traun im dichten Auwald, naturnah mit Flachwasserbereichen, unbefestigten Ufern EP 11				
	Bearbeiter: A. Pfanzelt				
lfd. Nummer:	415	Fläche: in m ²	0	Länge in m:	129
Bestandestyp:	0203 Heckenzug				
Charakteristik:	Heckenzug entlang eines Feldes aus jungen Eschen				
	Bearbeiter: A. Pfanzelt				
lfd. Nummer:	416	Fläche: in m ²	0	Länge in m:	94
Bestandestyp:	0206 Baumreihe, Allee				
Charakteristik:					
	Bearbeiter: A. Pfanzelt				
lfd. Nummer:	417	Fläche: in m ²	0	Länge in m:	51
Bestandestyp:	0206 Baumreihe, Allee				
Charakteristik:					
	Bearbeiter: A. Pfanzelt				
lfd. Nummer:	418	Fläche: in m ²	0	Länge in m:	134
Bestandestyp:	0206 Baumreihe, Allee				
Charakteristik:					
	Bearbeiter: A. Pfanzelt				

lfd. Nummer:	419	Fläche: in m ²	0	Länge in m:	126
Bestandestyp:	0204 Streuobstbestand (Streuobstwiese/-weide, Obstbaumreihen)				
Charakteristik:	Bearbeiter: A. Pfanzelt				
lfd. Nummer:	420	Fläche: in m ²	0	Länge in m:	517
Bestandestyp:	0204 Streuobstbestand (Streuobstwiese/-weide, Obstbaumreihen)				
Charakteristik:	Bearbeiter: A. Pfanzelt				
lfd. Nummer:	421	Fläche: in m ²	0	Länge in m:	2929
Bestandestyp:	0402 Fließendes Gewässer				
Charakteristik:	Breiter Nebenarm der Traun, durch dichten Auwald fließend, rasch fließend, naturnah, mäandrierend EP 12				
	Bearbeiter: A. Pfanzelt				
lfd. Nummer:	422	Fläche: in m ²	0	Länge in m:	1759
Bestandestyp:	0402 Fließendes Gewässer				
Charakteristik:	Nebenarm der Traun, naturnah, mäandrierend, dichter Auwald, Sohle robkies und Feinsediment, mit Flachwasserbereichen, stellenweise viel Totholz am Ufer, EP 13				
	Bearbeiter: A. Pfanzelt				
lfd. Nummer:	424	Fläche: in m ²	0	Länge in m:	297
Bestandestyp:	0203 Heckenzug				
Charakteristik:	Heckenzug zwischen Straße und Feldern aus Hasel, Jartriegel, Esche und Hartriegel				
	Bearbeiter: A. Pfanzelt				
lfd. Nummer:	425	Fläche: in m ²	0	Länge in m:	266
Bestandestyp:	0204 Streuobstbestand (Streuobstwiese/-weide, Obstbaumreihen)				
Charakteristik:	Bearbeiter: A. Pfanzelt				
lfd. Nummer:	426	Fläche: in m ²	0	Länge in m:	141
Bestandestyp:	0204 Streuobstbestand (Streuobstwiese/-weide, Obstbaumreihen)				
Charakteristik:	Bearbeiter: A. Pfanzelt				
lfd. Nummer:	427	Fläche: in m ²	0	Länge in m:	611
Bestandestyp:	0202 Uferbegleitgehölz				
Charakteristik:	Ufergehölz eines Nebenbaches der Krems bei Ritzlhof, bestehend aus Erlen, Eschen, Hollunder, Hasel und Weide				
	Bearbeiter: A. Pfanzelt				
lfd. Nummer:	428	Fläche: in m ²	0	Länge in m:	173
Bestandestyp:	0204 Streuobstbestand (Streuobstwiese/-weide, Obstbaumreihen)				
Charakteristik:	Bearbeiter: A. Pfanzelt				
lfd. Nummer:	429	Fläche: in m ²	0	Länge in m:	334
Bestandestyp:	0204 Streuobstbestand (Streuobstwiese/-weide, Obstbaumreihen)				
Charakteristik:	Bearbeiter: A. Pfanzelt				
lfd. Nummer:	430	Fläche: in m ²	0	Länge in m:	1460
Bestandestyp:	0402 Fließendes Gewässer				
Charakteristik:	Nebenbach der Krems bei Ritzlhof, schmal, naturnah, mäandrierend, Sohle aus Feinkies und Feinsediment; EP 9				
	Bearbeiter: A. Pfanzelt				

lfd. Nummer:	431	Fläche: in m ²	0	Länge in m:	237
Bestandestyp:	0204 Streuobstbestand (Streuobstwiese/-weide, Obstbaumreihen)				
Charakteristik:					
	Bearbeiter: A. Pfanzelt				
lfd. Nummer:	432	Fläche: in m ²	0	Länge in m:	1782
Bestandestyp:	0402 Fließendes Gewässer				
Charakteristik:	Bach in Nettingsdorf in Krems mündend, Sohle Grobkies, dichtes Ufergehölz, großteils natürliche Ufer, rasch fließend, relativ naturnah, EP 14 und 15				
	Bearbeiter: A. Pfanzelt				
lfd. Nummer:	433	Fläche: in m ²	0	Länge in m:	156
Bestandestyp:	0402 Fließendes Gewässer				
Charakteristik:	Sehr schmales Gerinne zwischen Feldern, kaum Wasser führend, Sohle Feinsediment, Steilufer, EP 16				
	Bearbeiter: A. Pfanzelt				
lfd. Nummer:	434	Fläche: in m ²	0	Länge in m:	470
Bestandestyp:	0402 Fließendes Gewässer				
Charakteristik:	Schmales Gerinne, naturnah, Sohle Feinsediment und Feinkies, dichtes Ufergehölz, EP 17				
	Bearbeiter: A. Pfanzelt				
lfd. Nummer:	435	Fläche: in m ²	0	Länge in m:	1504
Bestandestyp:	0402 Fließendes Gewässer				
Charakteristik:	Schmaler Bach mit dichtem Ufergehölz, rasch fließend, naturnah, mäandrierend, Sohle Feinsediment und Feinkies, EP 18				
	Bearbeiter: A. Pfanzelt				
lfd. Nummer:	436	Fläche: in m ²	0	Länge in m:	953
Bestandestyp:	0402 Fließendes Gewässer				
Charakteristik:	Schmales Gerinne, kaum Wasser führend, Feinsediment als Sohle, dichtes Ufergehölz, EP 19				
	Bearbeiter: A. Pfanzelt				
lfd. Nummer:	437	Fläche: in m ²	0	Länge in m:	601
Bestandestyp:	0202 Uferbegleitgehölz				
Charakteristik:	Ufergehölz der Krems entlang des Damms locker aus Weiden, Pappeln und Hainbuche				
	Bearbeiter: A. Pfanzelt				
lfd. Nummer:	438	Fläche: in m ²	0	Länge in m:	420
Bestandestyp:	0202 Uferbegleitgehölz				
Charakteristik:	Ufergehölz eines Gerinnes aus Gew. Schneeball, Erle, Hasel, Weide, Eiche, Hartriegel, Pappel und Sanddorn				
	Bearbeiter: A. Pfanzelt				
lfd. Nummer:	439	Fläche: in m ²	0	Länge in m:	73
Bestandestyp:	0202 Uferbegleitgehölz				
Charakteristik:	Ufergehölz eines schmalen Gerinnes aus Eschen, Pappeln, Hartriegel und Ahorn				
	Bearbeiter: A. Pfanzelt				
lfd. Nummer:	440	Fläche: in m ²	0	Länge in m:	413
Bestandestyp:	0202 Uferbegleitgehölz				
Charakteristik:	Ufergehölz eines Baches aus Weiden, Eschen, Hasel, Ahorn				
	Bearbeiter: A. Pfanzelt				
lfd. Nummer:	441	Fläche: in m ²	0	Länge in m:	232
Bestandestyp:	0202 Uferbegleitgehölz				
Charakteristik:	Ufergehölz der Krems mit Pappeln, Eichen und vor allem Weiden				
	Bearbeiter: A. Pfanzelt				
lfd. Nummer:	442	Fläche: in m ²	0	Länge in m:	277
Bestandestyp:	0203 Heckenzug				
Charakteristik:	Langer Heckenzug aus Eichen, Hartriegel, Nußbaum und Pfaffenhütchen				
	Bearbeiter: A. Pfanzelt				

lfd. Nummer:	443	Fläche: in m ²	0	Länge in m:	210
Bestandestyp:	0203 Heckenzug				
Charakteristik:	Heckenzug entlang einer Siedlung aus Ahorn, Nußbaum, Hartriegel und Erle				
	Bearbeiter: A. Pfanzelt				
lfd. Nummer:	444	Fläche: in m ²	0	Länge in m:	183
Bestandestyp:	0203 Heckenzug				
Charakteristik:	Heckenzug entlang eines Feldweges aus Pappeln, Hartriegel, Ahorn und Nußbaum				
	Bearbeiter: A. Pfanzelt				
lfd. Nummer:	445	Fläche: in m ²	0	Länge in m:	119
Bestandestyp:	0204 Streuobstbestand (Streuobstwiese/-weide, Obstbaumreihen)				
Charakteristik:					
	Bearbeiter: A. Pfanzelt				
lfd. Nummer:	446	Fläche: in m ²	0	Länge in m:	109
Bestandestyp:	0204 Streuobstbestand (Streuobstwiese/-weide, Obstbaumreihen)				
Charakteristik:					
	Bearbeiter: A. Pfanzelt				
lfd. Nummer:	447	Fläche: in m ²	0	Länge in m:	89
Bestandestyp:	0204 Streuobstbestand (Streuobstwiese/-weide, Obstbaumreihen)				
Charakteristik:					
	Bearbeiter: A. Pfanzelt				
lfd. Nummer:	448	Fläche: in m ²	0	Länge in m:	62
Bestandestyp:	0203 Heckenzug				
Charakteristik:	Heckenzug zwischen Feldern aus Weiden, Pappeln, Ahorn und Hasel				
	Bearbeiter: A. Pfanzelt				
lfd. Nummer:	449	Fläche: in m ²	0	Länge in m:	72
Bestandestyp:	0206 Baumreihe, Allee				
Charakteristik:					
	Bearbeiter: A. Pfanzelt				
lfd. Nummer:	450	Fläche: in m ²	0	Länge in m:	113
Bestandestyp:	0204 Streuobstbestand (Streuobstwiese/-weide, Obstbaumreihen)				
Charakteristik:					
	Bearbeiter: A. Pfanzelt				
lfd. Nummer:	451	Fläche: in m ²	0	Länge in m:	111
Bestandestyp:	0204 Streuobstbestand (Streuobstwiese/-weide, Obstbaumreihen)				
Charakteristik:					
	Bearbeiter: A. Pfanzelt				
lfd. Nummer:	452	Fläche: in m ²	0	Länge in m:	196
Bestandestyp:	0203 Heckenzug				
Charakteristik:	Heckenzug zwischen Feldern aus Kornelkirsche, Paffenhütchen und Nußbaum				
	Bearbeiter: A. Pfanzelt				
lfd. Nummer:	454	Fläche: in m ²	0	Länge in m:	306
Bestandestyp:	0204 Streuobstbestand (Streuobstwiese/-weide, Obstbaumreihen)				
Charakteristik:					
	Bearbeiter: A. Pfanzelt				
lfd. Nummer:	455	Fläche: in m ²	0	Länge in m:	988
Bestandestyp:	0402 Fließendes Gewässer				
Charakteristik:	Sehr schmales Gerinne mit dichtem Uferbewuchs, Sohle Feinsediment, mäandrierend, sehr seicht mit flachen Ufern, EP 20				
	Bearbeiter: A. Pfanzelt				

lfd. Nummer:	456	Fläche: in m ²	0	Länge in m:	111
Bestandestyp:	0204 Streuobstbestand (Streuobstwiese/-weide, Obstbaumreihen)				
Charakteristik:	Bearbeiter: A. Pfanzelt				
lfd. Nummer:	457	Fläche: in m ²	0	Länge in m:	114
Bestandestyp:	0204 Streuobstbestand (Streuobstwiese/-weide, Obstbaumreihen)				
Charakteristik:	Bearbeiter: A. Pfanzelt				
lfd. Nummer:	458	Fläche: in m ²	0	Länge in m:	88
Bestandestyp:	0204 Streuobstbestand (Streuobstwiese/-weide, Obstbaumreihen)				
Charakteristik:	Bearbeiter: A. Pfanzelt				
lfd. Nummer:	459	Fläche: in m ²	0	Länge in m:	125
Bestandestyp:	0204 Streuobstbestand (Streuobstwiese/-weide, Obstbaumreihen)				
Charakteristik:	Bearbeiter: A. Pfanzelt				
lfd. Nummer:	460	Fläche: in m ²	0	Länge in m:	181
Bestandestyp:	0206 Baumreihe, Allee				
Charakteristik:	Bearbeiter: A. Pfanzelt				
lfd. Nummer:	461	Fläche: in m ²	0	Länge in m:	92
Bestandestyp:	0203 Heckenzug				
Charakteristik:	Heckenzug zwischen Feldern aus Weide, Hasel, Traubenkirsche und Eiche				
	Bearbeiter: A. Pfanzelt				
lfd. Nummer:	462	Fläche: in m ²	0	Länge in m:	160
Bestandestyp:	0204 Streuobstbestand (Streuobstwiese/-weide, Obstbaumreihen)				
Charakteristik:	Bearbeiter: A. Pfanzelt				
lfd. Nummer:	463	Fläche: in m ²	0	Länge in m:	144
Bestandestyp:	0204 Streuobstbestand (Streuobstwiese/-weide, Obstbaumreihen)				
Charakteristik:	Bearbeiter: A. Pfanzelt				
lfd. Nummer:	464	Fläche: in m ²	0	Länge in m:	189
Bestandestyp:	0204 Streuobstbestand (Streuobstwiese/-weide, Obstbaumreihen)				
Charakteristik:	Bearbeiter: A. Pfanzelt				
lfd. Nummer:	465	Fläche: in m ²	0	Länge in m:	4590
Bestandestyp:	0402 Fließendes Gewässer				
Charakteristik:	Wambach, naturnah, mit fast durchgängigem großteils dichtem Ufergehölz, Sohle Feinkies, EP 21 und 22				
	Bearbeiter: A. Pfanzelt				
lfd. Nummer:	466	Fläche: in m ²	0	Länge in m:	754
Bestandestyp:	0402 Fließendes Gewässer				
Charakteristik:	Sehr schmales Nebengerinne des Wambaches, kaum Wasser führend, dichtes Ufergehölz, Sohle Feinsediment, EP 23				
	Bearbeiter: A. Pfanzelt				
lfd. Nummer:	467	Fläche: in m ²	0	Länge in m:	589
Bestandestyp:	0402 Fließendes Gewässer				
Charakteristik:	Seitenbach des Wambaches, naturnah, dichtes Ufergehölz, Sohle Feinsediment, EP 24				
	Bearbeiter: A. Pfanzelt				

lfd. Nummer:	468	Fläche: in m ²	0	Länge in m:	195
Bestandestyp:	0204 Streuobstbestand (Streuobstwiese/-weide, Obstbaumreihen)				
Charakteristik:	Bearbeiter: A. Pfanzelt				
lfd. Nummer:	469	Fläche: in m ²	0	Länge in m:	260
Bestandestyp:	0204 Streuobstbestand (Streuobstwiese/-weide, Obstbaumreihen)				
Charakteristik:	Bearbeiter: A. Pfanzelt				
lfd. Nummer:	470	Fläche: in m ²	0	Länge in m:	76
Bestandestyp:	0204 Streuobstbestand (Streuobstwiese/-weide, Obstbaumreihen)				
Charakteristik:	Bearbeiter: A. Pfanzelt				
lfd. Nummer:	471	Fläche: in m ²	0	Länge in m:	268
Bestandestyp:	0204 Streuobstbestand (Streuobstwiese/-weide, Obstbaumreihen)				
Charakteristik:	Bearbeiter: A. Pfanzelt				
lfd. Nummer:	472	Fläche: in m ²	0	Länge in m:	102
Bestandestyp:	0204 Streuobstbestand (Streuobstwiese/-weide, Obstbaumreihen)				
Charakteristik:	Bearbeiter: A. Pfanzelt				
lfd. Nummer:	473	Fläche: in m ²	0	Länge in m:	132
Bestandestyp:	0206 Baumreihe, Allee				
Charakteristik:	Bearbeiter: A. Pfanzelt				
lfd. Nummer:	474	Fläche: in m ²	0	Länge in m:	112
Bestandestyp:	0206 Baumreihe, Allee				
Charakteristik:	Bearbeiter: A. Pfanzelt				
lfd. Nummer:	475	Fläche: in m ²	0	Länge in m:	84
Bestandestyp:	0204 Streuobstbestand (Streuobstwiese/-weide, Obstbaumreihen)				
Charakteristik:	Bearbeiter: A. Pfanzelt				
lfd. Nummer:	476	Fläche: in m ²	0	Länge in m:	184
Bestandestyp:	0204 Streuobstbestand (Streuobstwiese/-weide, Obstbaumreihen)				
Charakteristik:	Bearbeiter: A. Pfanzelt				
lfd. Nummer:	477	Fläche: in m ²	0	Länge in m:	153
Bestandestyp:	0204 Streuobstbestand (Streuobstwiese/-weide, Obstbaumreihen)				
Charakteristik:	Bearbeiter: A. Pfanzelt				
lfd. Nummer:	479	Fläche: in m ²	0	Länge in m:	539
Bestandestyp:	0202 Uferbegleitgehölz				
Charakteristik:	Ufergehölz eine ehemaligen schmalen Gerinnes aus Weiden, Eschen, Eichen, Hasel und Ahorn				
	Bearbeiter: A. Pfanzelt				
lfd. Nummer:	480	Fläche: in m ²	0	Länge in m:	366
Bestandestyp:	0202 Uferbegleitgehölz				
Charakteristik:	Schmales Ufergehölz der Krems den Damm entlang mit Weiden und Eschen				
	Bearbeiter: A. Pfanzelt				

lfd. Nummer:	481	Fläche: in m ²	0	Länge in m:	310
Bestandestyp:	0202 Uferbegleitgehölz				
Charakteristik:	Ufergehölz eines ausgetrockneten Gerinnes aus Eschen, Hollunder, Hartriegel, Weiden und Hasel				
	Bearbeiter: A. Pfanzelt				
lfd. Nummer:	482	Fläche: in m ²	0	Länge in m:	196
Bestandestyp:	0206 Baumreihe, Allee				
Charakteristik:					
	Bearbeiter: A. Pfanzelt				
lfd. Nummer:	483	Fläche: in m ²	0	Länge in m:	206
Bestandestyp:	0203 Heckenzug				
Charakteristik:	Hecke um Parkplatz aus Eichen, Fichten, Kastanie, Birken, Haunbuchen und Eschen				
	Bearbeiter: A. Pfanzelt				
lfd. Nummer:	484	Fläche: in m ²	0	Länge in m:	1170
Bestandestyp:	0402 Fließendes Gewässer				
Charakteristik:	kleiner Bachlauf, im Ortsgebiet von Ansfelden verbaut, teilweise verrohrt				
	Bearbeiter: A. Pfanzelt				
lfd. Nummer:	485	Fläche: in m ²	0	Länge in m:	920
Bestandestyp:	0402 Fließendes Gewässer				
Charakteristik:	kleiner Bachlauf durch Grabenwald				
	Bearbeiter: A. Pfanzelt				
lfd. Nummer:	486	Fläche: in m ²	0	Länge in m:	570
Bestandestyp:	0402 Fließendes Gewässer				
Charakteristik:	kleiner Bachlauf durch Grabenwald				
	Bearbeiter: A. Pfanzelt				
lfd. Nummer:	500	Fläche: in m ²		Länge in m:	
Bestandestyp:	0207 Markanter Einzelbaum				
Charakteristik:					
	Bearbeiter: A. Pfanzelt				
lfd. Nummer:	501	Fläche: in m ²		Länge in m:	
Bestandestyp:	0207 Markanter Einzelbaum				
Charakteristik:					
	Bearbeiter: A. Pfanzelt				

Liste der erhobenen Flächen - Gesamtbericht

gereiht nach Flächennummer

Gemeinde: **41002 Ansfelden**Bezirk: **Linz-Land**

lfd. Nummer: **1** Fläche in m²: **197865** Länge in m: **11670**
 Bestandestyp: **0402 Fließendes Gewässer**
 Charakteristik: Abschnitt der Traun, fixiert in Breitenausdehnung, großteils mit befestigten Ufern, mit dichtem Ufergehölz, EP 1

Bearbeiter: A. Pfanzelt

lfd. Nummer: **2** Fläche in m²: **34952** Länge in m: **1507**
 Bestandestyp: **0104 Laubwald/Laubholzforst**
 Charakteristik:

Bearbeiter: A. Pfanzelt

lfd. Nummer: **4** Fläche in m²: **166227** Länge in m: **19610**
 Bestandestyp: **0402 Fließendes Gewässer**
 Charakteristik: Abschnitt der Krems, von Audorf flussab stark reguliert, mit befestigten Ufern, teils ohne Uferbewuchs EP 2,3 und 4; von Audorf flussauf immer naturnaher, mit Schotterbänken und teilweise unregulierten Ufern durch Auwald fließend, EP 5 und 6

Bearbeiter: A. Pfanzelt

lfd. Nummer: **5** Fläche in m²: **497133** Länge in m: **8087**
 Bestandestyp: **0104 Laubwald/Laubholzforst**
 Charakteristik:

Bearbeiter: A. Pfanzelt

lfd. Nummer: **7** Fläche in m²: **1579** Länge in m: **345**
 Bestandestyp: **0202 Uferbegleitgehölz**
 Charakteristik: Dichtes Ufergehölz der Krems bei Audorf aus Weiden, Pappeln und Eschen

Bearbeiter: A. Pfanzelt

lfd. Nummer: **8** Fläche in m²: **8778** Länge in m: **410**
 Bestandestyp: **0102 Nadelwald/Nadelholzforst**
 Charakteristik:

Bearbeiter: A. Pfanzelt

lfd. Nummer: **10** Fläche in m²: **182990** Länge in m: **5435**
 Bestandestyp: **0104 Laubwald/Laubholzforst**
 Charakteristik:

Bearbeiter: A. Pfanzelt

lfd. Nummer: **11** Fläche in m²: **2420** Länge in m: **291**
 Bestandestyp: **0204 Streuobstbestand (Streuobstwiese/-weide, Obstbaumreihen)**
 Charakteristik:

Bearbeiter: A. Pfanzelt

lfd. Nummer: **12** Fläche in m²: **4984** Länge in m: **312**
 Bestandestyp: **0204 Streuobstbestand (Streuobstwiese/-weide, Obstbaumreihen)**
 Charakteristik:

Bearbeiter: A. Pfanzelt

lfd. Nummer: **13** Fläche in m²: **49181** Länge in m: **4378**
 Bestandestyp: **0202 Uferbegleitgehölz**
 Charakteristik: Dichtes Ufergehölz eines Nebenbaches der Krems bei Audorf, bestehend aus Pappeln, Eichen und Eschen

Bearbeiter: A. Pfanzelt

lfd. Nummer:	14	Fläche in m²:	4040	Länge in m:	499
Bestandestyp:	0310 Grünland-Sondernutzung				
Charakteristik:					
Bearbeiter: A. Pfanzelt					
lfd. Nummer:	15	Fläche in m²:	1618	Länge in m:	352
Bestandestyp:	0203 Heckenzug				
Charakteristik:	Heckenzug um Spielplatz aus Hasel, Hartriegel, Gew. Schneeball, Weißdorn und Schlehdorn				
Bearbeiter: A. Pfanzelt					
lfd. Nummer:	16	Fläche in m²:	4703	Länge in m:	358
Bestandestyp:	0202 Uferbegleitgehölz				
Charakteristik:	Dichtes Ufergehölz eines Nebenbaches der Kreams bei Audorf, bestehend aus Pappeln, Eichen und Eschen				
Bearbeiter: A. Pfanzelt					
lfd. Nummer:	17	Fläche in m²:	7584	Länge in m:	705
Bestandestyp:	0203 Heckenzug				
Charakteristik:	Eingezäunte Hecke entlang eines Gewerbebetriebes aus Ahorn, Heckenrose, Weißdorn, Weide, Pappel, Hartriegel und Hollunder				
Bearbeiter: A. Pfanzelt					
lfd. Nummer:	19	Fläche in m²:	2586	Länge in m:	500
Bestandestyp:	0104 Laubwald/Laubholzforst				
Charakteristik:					
Bearbeiter: A. Pfanzelt					
lfd. Nummer:	20	Fläche in m²:	5494	Länge in m:	364
Bestandestyp:	0310 Grünland-Sondernutzung				
Charakteristik:					
Bearbeiter: A. Pfanzelt					
lfd. Nummer:	21	Fläche in m²:	7019	Länge in m:	399
Bestandestyp:	0104 Laubwald/Laubholzforst				
Charakteristik:					
Bearbeiter: A. Pfanzelt					
lfd. Nummer:	22	Fläche in m²:	2044	Länge in m:	295
Bestandestyp:	0204 Streuobstbestand (Streuobstwiese/-weide, Obstbaumreihen)				
Charakteristik:					
Bearbeiter: A. Pfanzelt					
lfd. Nummer:	23	Fläche in m²:	6080	Länge in m:	403
Bestandestyp:	0104 Laubwald/Laubholzforst				
Charakteristik:					
Bearbeiter: A. Pfanzelt					
lfd. Nummer:	24	Fläche in m²:	3456	Länge in m:	452
Bestandestyp:	0104 Laubwald/Laubholzforst				
Charakteristik:					
Bearbeiter: A. Pfanzelt					
lfd. Nummer:	25	Fläche in m²:	7040	Länge in m:	569
Bestandestyp:	0104 Laubwald/Laubholzforst				
Charakteristik:					
Bearbeiter: A. Pfanzelt					
lfd. Nummer:	26	Fläche in m²:	2654	Länge in m:	263
Bestandestyp:	0401 Stehendes Gewässer				
Charakteristik:	Fischteich mit befestigtem Ufer und ohne Ufervegetation, unstrukturiert, zwischen Feldern gelegen				
Bearbeiter: A. Pfanzelt					

lfd. Nummer:	27	Fläche in m²:	10419	Länge in m:	595
Bestandestyp:	0104 Laubwald/Laubholzforst				
Charakteristik:	Bearbeiter: A. Pfanzelt				
lfd. Nummer:	28	Fläche in m²:	7933	Länge in m:	567
Bestandestyp:	0204 Streuobstbestand (Streuobstwiese/-weide, Obstbaumreihen)				
Charakteristik:	Bearbeiter: A. Pfanzelt				
lfd. Nummer:	29	Fläche in m²:	2378	Länge in m:	283
Bestandestyp:	0204 Streuobstbestand (Streuobstwiese/-weide, Obstbaumreihen)				
Charakteristik:	Bearbeiter: A. Pfanzelt				
lfd. Nummer:	30	Fläche in m²:	29420	Länge in m:	1106
Bestandestyp:	0104 Laubwald/Laubholzforst				
Charakteristik:	Bearbeiter: A. Pfanzelt				
lfd. Nummer:	31	Fläche in m²:	5577	Länge in m:	381
Bestandestyp:	0204 Streuobstbestand (Streuobstwiese/-weide, Obstbaumreihen)				
Charakteristik:	Bearbeiter: A. Pfanzelt				
lfd. Nummer:	32	Fläche in m²:	1130	Länge in m:	210
Bestandestyp:	0204 Streuobstbestand (Streuobstwiese/-weide, Obstbaumreihen)				
Charakteristik:	Bearbeiter: A. Pfanzelt				
lfd. Nummer:	33	Fläche in m²:	1926	Länge in m:	239
Bestandestyp:	0204 Streuobstbestand (Streuobstwiese/-weide, Obstbaumreihen)				
Charakteristik:	Bearbeiter: A. Pfanzelt				
lfd. Nummer:	34	Fläche in m²:	1475	Länge in m:	198
Bestandestyp:	0104 Laubwald/Laubholzforst				
Charakteristik:	Bearbeiter: A. Pfanzelt				
lfd. Nummer:	35	Fläche in m²:	1674	Länge in m:	236
Bestandestyp:	0204 Streuobstbestand (Streuobstwiese/-weide, Obstbaumreihen)				
Charakteristik:	Bearbeiter: A. Pfanzelt				
lfd. Nummer:	36	Fläche in m²:	1962	Länge in m:	200
Bestandestyp:	0204 Streuobstbestand (Streuobstwiese/-weide, Obstbaumreihen)				
Charakteristik:	Bearbeiter: A. Pfanzelt				
lfd. Nummer:	37	Fläche in m²:	12277	Länge in m:	717
Bestandestyp:	0204 Streuobstbestand (Streuobstwiese/-weide, Obstbaumreihen)				
Charakteristik:	Bearbeiter: A. Pfanzelt				
lfd. Nummer:	38	Fläche in m²:	22971	Länge in m:	1013
Bestandestyp:	0104 Laubwald/Laubholzforst				
Charakteristik:	Bearbeiter: A. Pfanzelt				

lfd. Nummer:	39	Fläche in m²:	10815	Länge in m:	597
Bestandestyp:	0204 Streuobstbestand (Streuobstwiese/-weide, Obstbaumreihen)				
Charakteristik:	Bearbeiter: A. Pfanzelt				
lfd. Nummer:	40	Fläche in m²:	2768	Länge in m:	264
Bestandestyp:	0104 Laubwald/Laubholzforst				
Charakteristik:	Bearbeiter: A. Pfanzelt				
lfd. Nummer:	41	Fläche in m²:	26273	Länge in m:	883
Bestandestyp:	0104 Laubwald/Laubholzforst				
Charakteristik:	Bearbeiter: A. Pfanzelt				
lfd. Nummer:	42	Fläche in m²:	9589	Länge in m:	384
Bestandestyp:	0104 Laubwald/Laubholzforst				
Charakteristik:	Bearbeiter: A. Pfanzelt				
lfd. Nummer:	43	Fläche in m²:	9269	Länge in m:	602
Bestandestyp:	0204 Streuobstbestand (Streuobstwiese/-weide, Obstbaumreihen)				
Charakteristik:	Bearbeiter: A. Pfanzelt				
lfd. Nummer:	44	Fläche in m²:	4442	Länge in m:	382
Bestandestyp:	0104 Laubwald/Laubholzforst				
Charakteristik:	Bearbeiter: A. Pfanzelt				
lfd. Nummer:	45	Fläche in m²:	48811	Länge in m:	1144
Bestandestyp:	0104 Laubwald/Laubholzforst				
Charakteristik:	Bearbeiter: A. Pfanzelt				
lfd. Nummer:	46	Fläche in m²:	4530	Länge in m:	373
Bestandestyp:	0204 Streuobstbestand (Streuobstwiese/-weide, Obstbaumreihen)				
Charakteristik:	Bearbeiter: A. Pfanzelt				
lfd. Nummer:	47	Fläche in m²:	8642	Länge in m:	441
Bestandestyp:	0102 Nadelwald/Nadelholzforst				
Charakteristik:	Bearbeiter: A. Pfanzelt				
lfd. Nummer:	48	Fläche in m²:	1319	Länge in m:	171
Bestandestyp:	0103 Laub-Nadel-Mischwald/Laub-Nadelholz-Mischforst				
Charakteristik:	Bearbeiter: A. Pfanzelt				
lfd. Nummer:	49	Fläche in m²:	6743	Länge in m:	364
Bestandestyp:	0104 Laubwald/Laubholzforst				
Charakteristik:	Bearbeiter: A. Pfanzelt				
lfd. Nummer:	50	Fläche in m²:	10080	Länge in m:	813
Bestandestyp:	0102 Nadelwald/Nadelholzforst				
Charakteristik:	Bearbeiter: A. Pfanzelt				

lfd. Nummer:	51	Fläche in m²:	811	Länge in m:	150
Bestandestyp:	0201 Kleinstwaldfläche ("Feldgehölz"), Gebüsch oder Baumgruppe unter 1000m²				
Charakteristik:	Feldgehölz am Rande einer Siedlung aus Kirsche, Hasel, Pappel und Eiche				
	Bearbeiter: A. Pfanzelt				
lfd. Nummer:	52	Fläche in m²:	33154	Länge in m:	1226
Bestandestyp:	0104 Laubwald/Laubholzforst				
Charakteristik:					
	Bearbeiter: A. Pfanzelt				
lfd. Nummer:	53	Fläche in m²:	43861	Länge in m:	1041
Bestandestyp:	0102 Nadelwald/Nadelholzforst				
Charakteristik:					
	Bearbeiter: A. Pfanzelt				
lfd. Nummer:	54	Fläche in m²:	27981	Länge in m:	969
Bestandestyp:	0102 Nadelwald/Nadelholzforst				
Charakteristik:					
	Bearbeiter: A. Pfanzelt				
lfd. Nummer:	55	Fläche in m²:	32455	Länge in m:	1033
Bestandestyp:	0104 Laubwald/Laubholzforst				
Charakteristik:					
	Bearbeiter: A. Pfanzelt				
lfd. Nummer:	56	Fläche in m²:	5092	Länge in m:	495
Bestandestyp:	0204 Streuobstbestand (Streuobstwiese/-weide, Obstbaumreihen)				
Charakteristik:					
	Bearbeiter: A. Pfanzelt				
lfd. Nummer:	57	Fläche in m²:	200524	Länge in m:	3019
Bestandestyp:	0104 Laubwald/Laubholzforst				
Charakteristik:					
	Bearbeiter: A. Pfanzelt				
lfd. Nummer:	58	Fläche in m²:	318125	Länge in m:	6451
Bestandestyp:	0104 Laubwald/Laubholzforst				
Charakteristik:					
	Bearbeiter: A. Pfanzelt				
lfd. Nummer:	59	Fläche in m²:	25016	Länge in m:	1257
Bestandestyp:	0401 Stehendes Gewässer				
Charakteristik:	Sehr breiter Altarm der Traun, naturnah, umgeben von dichtem bis zum Ufer reichendem Auwald				
	Bearbeiter: A. Pfanzelt				
lfd. Nummer:	60	Fläche in m²:	8291	Länge in m:	401
Bestandestyp:	0204 Streuobstbestand (Streuobstwiese/-weide, Obstbaumreihen)				
Charakteristik:					
	Bearbeiter: A. Pfanzelt				
lfd. Nummer:	61	Fläche in m²:	38746	Länge in m:	816
Bestandestyp:	0104 Laubwald/Laubholzforst				
Charakteristik:					
	Bearbeiter: A. Pfanzelt				
lfd. Nummer:	62	Fläche in m²:	7912	Länge in m:	834
Bestandestyp:	0202 Uferbegleitgehölz				
Charakteristik:	Ufergehölz eines ehemaligen Gerinnes (Bachbett ausgetrocknet) in Haid, aus Weiden, Eschen, Hasel, Traubenkirsche, Hollunder und Hartriegel				
	Bearbeiter: A. Pfanzelt				

lfd. Nummer:	63	Fläche in m ² :	293541	Länge in m:	5652
Bestandestyp:	0104 Laubwald/Laubholzforst				
Charakteristik:	Bearbeiter: A. Pfanzelt				
lfd. Nummer:	64	Fläche in m ² :	2342	Länge in m:	235
Bestandestyp:	0104 Laubwald/Laubholzforst				
Charakteristik:	Bearbeiter: A. Pfanzelt				
lfd. Nummer:	65	Fläche in m ² :	877	Länge in m:	120
Bestandestyp:	0201 Kleinstwaldfläche ("Feldgehölz"), Gebüsch oder Baumgruppe unter 1000m²				
Charakteristik:	Feldgehölz zwischen Feldern aus Eschen und Eichen Bearbeiter: A. Pfanzelt				
lfd. Nummer:	66	Fläche in m ² :	66395	Länge in m:	1137
Bestandestyp:	0103 Laub-Nadel-Mischwald/Laub-Nadelholz-Mischforst				
Charakteristik:	Bearbeiter: A. Pfanzelt				
lfd. Nummer:	67	Fläche in m ² :	14855	Länge in m:	700
Bestandestyp:	0204 Streuobstbestand (Streuobstwiese/-weide, Obstbaumreihen)				
Charakteristik:	Bearbeiter: A. Pfanzelt				
lfd. Nummer:	68	Fläche in m ² :	30233	Länge in m:	1331
Bestandestyp:	0104 Laubwald/Laubholzforst				
Charakteristik:	Bearbeiter: A. Pfanzelt				
lfd. Nummer:	69	Fläche in m ² :	13521	Länge in m:	855
Bestandestyp:	0204 Streuobstbestand (Streuobstwiese/-weide, Obstbaumreihen)				
Charakteristik:	Bearbeiter: A. Pfanzelt				
lfd. Nummer:	70	Fläche in m ² :	2797	Länge in m:	341
Bestandestyp:	0104 Laubwald/Laubholzforst				
Charakteristik:	Bearbeiter: A. Pfanzelt				
lfd. Nummer:	71	Fläche in m ² :	33628	Länge in m:	815
Bestandestyp:	0205 Obstplantage				
Charakteristik:	Bearbeiter: A. Pfanzelt				
lfd. Nummer:	72	Fläche in m ² :	26903	Länge in m:	2103
Bestandestyp:	0202 Uferbegleitgehölz				
Charakteristik:	Ufergehölz eines Nebenbaches der Krems bei Ritzlhof, bestehend aus Erlen, Eschen, Hollunder, Hasel und Weide Bearbeiter: A. Pfanzelt				
lfd. Nummer:	73	Fläche in m ² :	71104	Länge in m:	2126
Bestandestyp:	0103 Laub-Nadel-Mischwald/Laub-Nadelholz-Mischforst				
Charakteristik:	Bearbeiter: A. Pfanzelt				
lfd. Nummer:	74	Fläche in m ² :	19328	Länge in m:	1418
Bestandestyp:	0104 Laubwald/Laubholzforst				
Charakteristik:	Bearbeiter: A. Pfanzelt				

lfd. Nummer:	75	Fläche in m ² :	5012	Länge in m:	531
Bestandestyp:	0204 Streuobstbestand (Streuobstwiese/-weide, Obstbaumreihen)				
Charakteristik:	Bearbeiter: A. Pfanzelt				
lfd. Nummer:	76	Fläche in m ² :	1810	Länge in m:	172
Bestandestyp:	0204 Streuobstbestand (Streuobstwiese/-weide, Obstbaumreihen)				
Charakteristik:	Bearbeiter: A. Pfanzelt				
lfd. Nummer:	77	Fläche in m ² :	16663	Länge in m:	814
Bestandestyp:	0102 Nadelwald/Nadelholzforst				
Charakteristik:	Bearbeiter: A. Pfanzelt				
lfd. Nummer:	78	Fläche in m ² :	12479	Länge in m:	544
Bestandestyp:	0104 Laubwald/Laubholzforst				
Charakteristik:	Bearbeiter: A. Pfanzelt				
lfd. Nummer:	79	Fläche in m ² :	164603	Länge in m:	4065
Bestandestyp:	0104 Laubwald/Laubholzforst				
Charakteristik:	Bearbeiter: A. Pfanzelt				
lfd. Nummer:	80	Fläche in m ² :	6535	Länge in m:	343
Bestandestyp:	0204 Streuobstbestand (Streuobstwiese/-weide, Obstbaumreihen)				
Charakteristik:	Bearbeiter: A. Pfanzelt				
lfd. Nummer:	81	Fläche in m ² :	3136	Länge in m:	490
Bestandestyp:	0202 Uferbegleitgehölz				
Charakteristik:	Ufergehölz eines Nebenbaches der Krems bei Ritzlhof, bestehend aus Erlen, Eschen, Hollunder, Hasel und Weide				
	Bearbeiter: A. Pfanzelt				
lfd. Nummer:	82	Fläche in m ² :	1823	Länge in m:	284
Bestandestyp:	0204 Streuobstbestand (Streuobstwiese/-weide, Obstbaumreihen)				
Charakteristik:	Bearbeiter: A. Pfanzelt				
lfd. Nummer:	83	Fläche in m ² :	10738	Länge in m:	1050
Bestandestyp:	0104 Laubwald/Laubholzforst				
Charakteristik:	Bearbeiter: A. Pfanzelt				
lfd. Nummer:	84	Fläche in m ² :	7419	Länge in m:	540
Bestandestyp:	0104 Laubwald/Laubholzforst				
Charakteristik:	Bearbeiter: A. Pfanzelt				
lfd. Nummer:	85	Fläche in m ² :	5589	Länge in m:	811
Bestandestyp:	0104 Laubwald/Laubholzforst				
Charakteristik:	Bearbeiter: A. Pfanzelt				
lfd. Nummer:	86	Fläche in m ² :	6552	Länge in m:	422
Bestandestyp:	0204 Streuobstbestand (Streuobstwiese/-weide, Obstbaumreihen)				
Charakteristik:	Bearbeiter: A. Pfanzelt				

lfd. Nummer:	87	Fläche in m ² :	25904	Länge in m:	665
Bestandestyp:	0204 Streuobstbestand (Streuobstwiese/-weide, Obstbaumreihen)				
Charakteristik:	Bearbeiter: A. Pfanzelt				
lfd. Nummer:	89	Fläche in m ² :	2108	Länge in m:	203
Bestandestyp:	0204 Streuobstbestand (Streuobstwiese/-weide, Obstbaumreihen)				
Charakteristik:	Bearbeiter: A. Pfanzelt				
lfd. Nummer:	90	Fläche in m ² :	647342	Länge in m:	14511
Bestandestyp:	0103 Laub-Nadel-Mischwald/Laub-Nadelholz-Mischforst				
Charakteristik:	Bearbeiter: A. Pfanzelt				
lfd. Nummer:	91	Fläche in m ² :	4709	Länge in m:	272
Bestandestyp:	0204 Streuobstbestand (Streuobstwiese/-weide, Obstbaumreihen)				
Charakteristik:	Bearbeiter: A. Pfanzelt				
lfd. Nummer:	92	Fläche in m ² :	2631	Länge in m:	240
Bestandestyp:	0204 Streuobstbestand (Streuobstwiese/-weide, Obstbaumreihen)				
Charakteristik:	Bearbeiter: A. Pfanzelt				
lfd. Nummer:	93	Fläche in m ² :	11456	Länge in m:	1252
Bestandestyp:	0204 Streuobstbestand (Streuobstwiese/-weide, Obstbaumreihen)				
Charakteristik:	Bearbeiter: A. Pfanzelt				
lfd. Nummer:	94	Fläche in m ² :	1258	Länge in m:	194
Bestandestyp:	0204 Streuobstbestand (Streuobstwiese/-weide, Obstbaumreihen)				
Charakteristik:	Bearbeiter: A. Pfanzelt				
lfd. Nummer:	95	Fläche in m ² :	6590	Länge in m:	410
Bestandestyp:	0102 Nadelwald/Nadelholzforst				
Charakteristik:	Bearbeiter: A. Pfanzelt				
lfd. Nummer:	96	Fläche in m ² :	3026	Länge in m:	340
Bestandestyp:	0204 Streuobstbestand (Streuobstwiese/-weide, Obstbaumreihen)				
Charakteristik:	Bearbeiter: A. Pfanzelt				
lfd. Nummer:	97	Fläche in m ² :	8051	Länge in m:	431
Bestandestyp:	0204 Streuobstbestand (Streuobstwiese/-weide, Obstbaumreihen)				
Charakteristik:	Bearbeiter: A. Pfanzelt				
lfd. Nummer:	98	Fläche in m ² :	2232	Länge in m:	266
Bestandestyp:	0204 Streuobstbestand (Streuobstwiese/-weide, Obstbaumreihen)				
Charakteristik:	Bearbeiter: A. Pfanzelt				
lfd. Nummer:	99	Fläche in m ² :	6706	Länge in m:	341
Bestandestyp:	0204 Streuobstbestand (Streuobstwiese/-weide, Obstbaumreihen)				
Charakteristik:	Bearbeiter: A. Pfanzelt				

lfd. Nummer:	100	Fläche in m²:	5100	Länge in m:	288
Bestandestyp:	0104 Laubwald/Laubholzforst				
Charakteristik:					
Bearbeiter: A. Pfanzelt					
lfd. Nummer:	101	Fläche in m²:	17065	Länge in m:	1882
Bestandestyp:	0202 Uferbegleitgehölz				
Charakteristik:	Ufergehölz der Krems aus Eschen, Weiden, Eichen, Ahorn und Pappeln				
Bearbeiter: A. Pfanzelt					
lfd. Nummer:	102	Fläche in m²:	34411	Länge in m:	1870
Bestandestyp:	0104 Laubwald/Laubholzforst				
Charakteristik:					
Bearbeiter: A. Pfanzelt					
lfd. Nummer:	103	Fläche in m²:	10581	Länge in m:	686
Bestandestyp:	0310 Grünland-Sondernutzung				
Charakteristik:					
Bearbeiter: A. Pfanzelt					
lfd. Nummer:	104	Fläche in m²:	2033	Länge in m:	211
Bestandestyp:	0104 Laubwald/Laubholzforst				
Charakteristik:					
Bearbeiter: A. Pfanzelt					
lfd. Nummer:	105	Fläche in m²:	4167	Länge in m:	324
Bestandestyp:	0104 Laubwald/Laubholzforst				
Charakteristik:					
Bearbeiter: A. Pfanzelt					
lfd. Nummer:	107	Fläche in m²:	1615	Länge in m:	288
Bestandestyp:	0203 Heckenzug				
Charakteristik:	Heckenzug in Siedlungsgebiet aus Hasel, Hartriegel, Heckenrose und Ahorn				
Bearbeiter: A. Pfanzelt					
lfd. Nummer:	108	Fläche in m²:	2624	Länge in m:	405
Bestandestyp:	0202 Uferbegleitgehölz				
Charakteristik:	Ufergehölz der Krems, sehr dicht aus Pappeln, Eichen und Weiden				
Bearbeiter: A. Pfanzelt					
lfd. Nummer:	109	Fläche in m²:	2835	Länge in m:	227
Bestandestyp:	0204 Streuobstbestand (Streuobstwiese/-weide, Obstbaumreihen)				
Charakteristik:					
Bearbeiter: A. Pfanzelt					
lfd. Nummer:	110	Fläche in m²:	8196	Länge in m:	744
Bestandestyp:	0204 Streuobstbestand (Streuobstwiese/-weide, Obstbaumreihen)				
Charakteristik:					
Bearbeiter: A. Pfanzelt					
lfd. Nummer:	111	Fläche in m²:	3820	Länge in m:	284
Bestandestyp:	0204 Streuobstbestand (Streuobstwiese/-weide, Obstbaumreihen)				
Charakteristik:					
Bearbeiter: A. Pfanzelt					
lfd. Nummer:	112	Fläche in m²:	2019	Länge in m:	296
Bestandestyp:	0204 Streuobstbestand (Streuobstwiese/-weide, Obstbaumreihen)				
Charakteristik:					
Bearbeiter: A. Pfanzelt					

lfd. Nummer:	113	Fläche in m²:	2023	Länge in m:	327
Bestandestyp:	0204 Streuobstbestand (Streuobstwiese/-weide, Obstbaumreihen)				
Charakteristik:					
	Bearbeiter: A. Pfanzelt				
lfd. Nummer:	114	Fläche in m²:	720	Länge in m:	138
Bestandestyp:	0401 Stehendes Gewässer				
Charakteristik:	Trüber unstrukturierter Fischteich mit befestigten Steilufern				
	Bearbeiter: A. Pfanzelt				
lfd. Nummer:	115	Fläche in m²:	4366	Länge in m:	375
Bestandestyp:	0204 Streuobstbestand (Streuobstwiese/-weide, Obstbaumreihen)				
Charakteristik:					
	Bearbeiter: A. Pfanzelt				
lfd. Nummer:	116	Fläche in m²:	1003	Länge in m:	261
Bestandestyp:	0201 Kleinstwaldfläche ("Feldgehölz"), Gebüsch oder Baumgruppe unter 1000m²				
Charakteristik:	Feldgehölz aus Birken, Eschen und Hasel				
	Bearbeiter: A. Pfanzelt				
lfd. Nummer:	117	Fläche in m²:	12664	Länge in m:	610
Bestandestyp:	0104 Laubwald/Laubholzforst				
Charakteristik:					
	Bearbeiter: A. Pfanzelt				
lfd. Nummer:	118	Fläche in m²:	3490	Länge in m:	294
Bestandestyp:	0204 Streuobstbestand (Streuobstwiese/-weide, Obstbaumreihen)				
Charakteristik:					
	Bearbeiter: A. Pfanzelt				
lfd. Nummer:	119	Fläche in m²:	2825	Länge in m:	230
Bestandestyp:	0204 Streuobstbestand (Streuobstwiese/-weide, Obstbaumreihen)				
Charakteristik:					
	Bearbeiter: A. Pfanzelt				
lfd. Nummer:	120	Fläche in m²:	5722	Länge in m:	412
Bestandestyp:	0204 Streuobstbestand (Streuobstwiese/-weide, Obstbaumreihen)				
Charakteristik:					
	Bearbeiter: A. Pfanzelt				
lfd. Nummer:	121	Fläche in m²:	13107	Länge in m:	745
Bestandestyp:	0204 Streuobstbestand (Streuobstwiese/-weide, Obstbaumreihen)				
Charakteristik:					
	Bearbeiter: A. Pfanzelt				
lfd. Nummer:	122	Fläche in m²:	4220	Länge in m:	464
Bestandestyp:	0204 Streuobstbestand (Streuobstwiese/-weide, Obstbaumreihen)				
Charakteristik:					
	Bearbeiter: A. Pfanzelt				
lfd. Nummer:	123	Fläche in m²:	5611	Länge in m:	733
Bestandestyp:	0204 Streuobstbestand (Streuobstwiese/-weide, Obstbaumreihen)				
Charakteristik:					
	Bearbeiter: A. Pfanzelt				
lfd. Nummer:	124	Fläche in m²:	1321	Länge in m:	296
Bestandestyp:	0203 Heckenzug				
Charakteristik:	Feldgehölz zwischen Feldern aus Hartriegel, Pfaffenhütchen, Eschen, Pappeln, Erlen und Ahorn				
	Bearbeiter: A. Pfanzelt				

lfd. Nummer:	125	Fläche in m ² :	709	Länge in m:	169
Bestandestyp:	0203 Heckenzug				
Charakteristik:	Feldgehölz zwischen Feldern aus Pfaffenhütchen, Hartriegel und Obstbäumen				
	Bearbeiter: A. Pfanzelt				
lfd. Nummer:	126	Fläche in m ² :	2957	Länge in m:	248
Bestandestyp:	0204 Streuobstbestand (Streuobstwiese/-weide, Obstbaumreihen)				
Charakteristik:					
	Bearbeiter: A. Pfanzelt				
lfd. Nummer:	127	Fläche in m ² :	3545	Länge in m:	243
Bestandestyp:	0204 Streuobstbestand (Streuobstwiese/-weide, Obstbaumreihen)				
Charakteristik:					
	Bearbeiter: A. Pfanzelt				
lfd. Nummer:	128	Fläche in m ² :	2805	Länge in m:	247
Bestandestyp:	0204 Streuobstbestand (Streuobstwiese/-weide, Obstbaumreihen)				
Charakteristik:					
	Bearbeiter: A. Pfanzelt				
lfd. Nummer:	129	Fläche in m ² :	6242	Länge in m:	675
Bestandestyp:	0202 Uferbegleitgehölz				
Charakteristik:	Ufergehölz eines kleinen Baches aus Weiden, Erlen, Pappeln und Eschen				
	Bearbeiter: A. Pfanzelt				
lfd. Nummer:	130	Fläche in m ² :	1687	Länge in m:	173
Bestandestyp:	0104 Laubwald/Laubholzforst				
Charakteristik:					
	Bearbeiter: A. Pfanzelt				
lfd. Nummer:	131	Fläche in m ² :	1280	Länge in m:	168
Bestandestyp:	0204 Streuobstbestand (Streuobstwiese/-weide, Obstbaumreihen)				
Charakteristik:					
	Bearbeiter: A. Pfanzelt				
lfd. Nummer:	132	Fläche in m ² :	16159	Länge in m:	1985
Bestandestyp:	0202 Uferbegleitgehölz				
Charakteristik:	Ufergehölz eines schmalen Gerinnes aus Weiden, Eschen und Erlen				
	Bearbeiter: A. Pfanzelt				
lfd. Nummer:	133	Fläche in m ² :	2561	Länge in m:	294
Bestandestyp:	0104 Laubwald/Laubholzforst				
Charakteristik:					
	Bearbeiter: A. Pfanzelt				
lfd. Nummer:	134	Fläche in m ² :	4246	Länge in m:	311
Bestandestyp:	0204 Streuobstbestand (Streuobstwiese/-weide, Obstbaumreihen)				
Charakteristik:					
	Bearbeiter: A. Pfanzelt				
lfd. Nummer:	135	Fläche in m ² :	2540	Länge in m:	504
Bestandestyp:	0204 Streuobstbestand (Streuobstwiese/-weide, Obstbaumreihen)				
Charakteristik:					
	Bearbeiter: A. Pfanzelt				
lfd. Nummer:	136	Fläche in m ² :	1346	Länge in m:	173
Bestandestyp:	0204 Streuobstbestand (Streuobstwiese/-weide, Obstbaumreihen)				
Charakteristik:					
	Bearbeiter: A. Pfanzelt				

lfd. Nummer:	137	Fläche in m ² :	1666	Länge in m:	193
Bestandestyp:	0204 Streuobstbestand (Streuobstwiese/-weide, Obstbaumreihen)				
Charakteristik:	Bearbeiter: A. Pfanzelt				
lfd. Nummer:	139	Fläche in m ² :	1515	Länge in m:	283
Bestandestyp:	0202 Uferbegleitgehölz				
Charakteristik:	Ufergehölz eines kleinen Baches aus Weiden, Erlen, Pappeln und Eschen				
	Bearbeiter: A. Pfanzelt				
lfd. Nummer:	140	Fläche in m ² :	9250	Länge in m:	904
Bestandestyp:	0202 Uferbegleitgehölz				
Charakteristik:	Ufergehölz eines kleinen Baches aus Weiden, Erlen, Pappeln und Eschen				
	Bearbeiter: A. Pfanzelt				
lfd. Nummer:	141	Fläche in m ² :	3576	Länge in m:	437
Bestandestyp:	0204 Streuobstbestand (Streuobstwiese/-weide, Obstbaumreihen)				
Charakteristik:	Bearbeiter: A. Pfanzelt				
lfd. Nummer:	142	Fläche in m ² :	3349	Länge in m:	430
Bestandestyp:	0204 Streuobstbestand (Streuobstwiese/-weide, Obstbaumreihen)				
Charakteristik:	Bearbeiter: A. Pfanzelt				
lfd. Nummer:	143	Fläche in m ² :	1552	Länge in m:	272
Bestandestyp:	0202 Uferbegleitgehölz				
Charakteristik:	Ufergehölz eines Fischteiches aus Weiden, Erlen, Hasel und Hollunder				
	Bearbeiter: A. Pfanzelt				
lfd. Nummer:	144	Fläche in m ² :	541	Länge in m:	96
Bestandestyp:	0401 Stehendes Gewässer				
Charakteristik:	Fischteich neben Hof, natürliches Steilufer, dichtes Ufergehölz, relativ naturnah, trübes Wasser				
	Bearbeiter: A. Pfanzelt				
lfd. Nummer:	145	Fläche in m ² :	981	Länge in m:	132
Bestandestyp:	0204 Streuobstbestand (Streuobstwiese/-weide, Obstbaumreihen)				
Charakteristik:	Bearbeiter: A. Pfanzelt				
lfd. Nummer:	146	Fläche in m ² :	1721	Länge in m:	288
Bestandestyp:	0204 Streuobstbestand (Streuobstwiese/-weide, Obstbaumreihen)				
Charakteristik:	Bearbeiter: A. Pfanzelt				
lfd. Nummer:	147	Fläche in m ² :	1215	Länge in m:	190
Bestandestyp:	0204 Streuobstbestand (Streuobstwiese/-weide, Obstbaumreihen)				
Charakteristik:	Bearbeiter: A. Pfanzelt				
lfd. Nummer:	149	Fläche in m ² :	1727	Länge in m:	205
Bestandestyp:	0204 Streuobstbestand (Streuobstwiese/-weide, Obstbaumreihen)				
Charakteristik:	Bearbeiter: A. Pfanzelt				
lfd. Nummer:	150	Fläche in m ² :	9240	Länge in m:	443
Bestandestyp:	0104 Laubwald/Laubholzforst				
Charakteristik:	Bearbeiter: A. Pfanzelt				

lfd. Nummer:	151	Fläche in m²:	20615	Länge in m:	1602
Bestandestyp:	0202 Uferbegleitgehölz				
Charakteristik:	Dichtes Ufergehölz eines Gerinnes aus Weiden, Eschen, Erlen und Ahorn				
	Bearbeiter: A. Pfanzelt				
lfd. Nummer:	152	Fläche in m²:	206978	Länge in m:	2790
Bestandestyp:	0102 Nadelwald/Nadelholzforst				
Charakteristik:					
	Bearbeiter: A. Pfanzelt				
lfd. Nummer:	153	Fläche in m²:	1158	Länge in m:	230
Bestandestyp:	0104 Laubwald/Laubholzforst				
Charakteristik:					
	Bearbeiter: A. Pfanzelt				
lfd. Nummer:	155	Fläche in m²:	3212	Länge in m:	303
Bestandestyp:	0104 Laubwald/Laubholzforst				
Charakteristik:					
	Bearbeiter: A. Pfanzelt				
lfd. Nummer:	156	Fläche in m²:	14445	Länge in m:	495
Bestandestyp:	0204 Streuobstbestand (Streuobstwiese/-weide, Obstbaumreihen)				
Charakteristik:					
	Bearbeiter: A. Pfanzelt				
lfd. Nummer:	157	Fläche in m²:	1500	Länge in m:	401
Bestandestyp:	0203 Heckenzug				
Charakteristik:	Heckenzug zwischen Feldern aus Weiden, Erlen, Eschen, Hartriegel und Hollunder				
	Bearbeiter: A. Pfanzelt				
lfd. Nummer:	158	Fläche in m²:	3185	Länge in m:	557
Bestandestyp:	0204 Streuobstbestand (Streuobstwiese/-weide, Obstbaumreihen)				
Charakteristik:					
	Bearbeiter: A. Pfanzelt				
lfd. Nummer:	159	Fläche in m²:	24726	Länge in m:	735
Bestandestyp:	0103 Laub-Nadel-Mischwald/Laub-Nadelholz-Mischforst				
Charakteristik:					
	Bearbeiter: A. Pfanzelt				
lfd. Nummer:	160	Fläche in m²:	5629	Länge in m:	443
Bestandestyp:	0204 Streuobstbestand (Streuobstwiese/-weide, Obstbaumreihen)				
Charakteristik:					
	Bearbeiter: A. Pfanzelt				
lfd. Nummer:	161	Fläche in m²:	2653	Länge in m:	294
Bestandestyp:	0204 Streuobstbestand (Streuobstwiese/-weide, Obstbaumreihen)				
Charakteristik:					
	Bearbeiter: A. Pfanzelt				
lfd. Nummer:	162	Fläche in m²:	1199	Länge in m:	221
Bestandestyp:	0204 Streuobstbestand (Streuobstwiese/-weide, Obstbaumreihen)				
Charakteristik:					
	Bearbeiter: A. Pfanzelt				
lfd. Nummer:	163	Fläche in m²:	18317	Länge in m:	1524
Bestandestyp:	0204 Streuobstbestand (Streuobstwiese/-weide, Obstbaumreihen)				
Charakteristik:					
	Bearbeiter: A. Pfanzelt				

lfd. Nummer:	164	Fläche in m²:	2391	Länge in m:	371
Bestandestyp:	0202 Uferbegleitgehölz				
Charakteristik:	Ufergehölz des Wambaches aus Linden Obstbäumen, Birken, Eschen und Weiden				
	Bearbeiter: A. Pfanzelt				
lfd. Nummer:	165	Fläche in m²:	906	Länge in m:	179
Bestandestyp:	0204 Streuobstbestand (Streuobstwiese/-weide, Obstbaumreihen)				
Charakteristik:					
	Bearbeiter: A. Pfanzelt				
lfd. Nummer:	166	Fläche in m²:	3067	Länge in m:	318
Bestandestyp:	0204 Streuobstbestand (Streuobstwiese/-weide, Obstbaumreihen)				
Charakteristik:					
	Bearbeiter: A. Pfanzelt				
lfd. Nummer:	168	Fläche in m²:	3718	Länge in m:	379
Bestandestyp:	0204 Streuobstbestand (Streuobstwiese/-weide, Obstbaumreihen)				
Charakteristik:					
	Bearbeiter: A. Pfanzelt				
lfd. Nummer:	169	Fläche in m²:	388	Länge in m:	94
Bestandestyp:	0201 Kleinstwaldfläche ("Feldgehölz"), Gebüsch oder Baumgruppe unter 1000m²				
Charakteristik:	Feldgehölz zwischen Straße und Feldern aus Eichen, Hartriegel, Pfaffenhütchen				
	Bearbeiter: A. Pfanzelt				
lfd. Nummer:	170	Fläche in m²:	3199	Länge in m:	263
Bestandestyp:	0204 Streuobstbestand (Streuobstwiese/-weide, Obstbaumreihen)				
Charakteristik:					
	Bearbeiter: A. Pfanzelt				
lfd. Nummer:	172	Fläche in m²:	3834	Länge in m:	265
Bestandestyp:	0306 Neubewaldung/Aufforstung				
Charakteristik:					
	Bearbeiter: A. Pfanzelt				
lfd. Nummer:	173	Fläche in m²:	30285	Länge in m:	753
Bestandestyp:	0103 Laub-Nadel-Mischwald/Laub-Nadelholz-Mischforst				
Charakteristik:					
	Bearbeiter: A. Pfanzelt				
lfd. Nummer:	174	Fläche in m²:	22547	Länge in m:	667
Bestandestyp:	0104 Laubwald/Laubholzforst				
Charakteristik:					
	Bearbeiter: A. Pfanzelt				
lfd. Nummer:	175	Fläche in m²:	596859	Länge in m:	4141
Bestandestyp:	0310 Grünland-Sondernutzung				
Charakteristik:					
	Bearbeiter: A. Pfanzelt				
lfd. Nummer:	176	Fläche in m²:	8191	Länge in m:	994
Bestandestyp:	0202 Uferbegleitgehölz				
Charakteristik:	Ufergehölz des Wambaches aus Eschen, Erlen, Hartriegel und Weiden				
	Bearbeiter: A. Pfanzelt				
lfd. Nummer:	177	Fläche in m²:	6072	Länge in m:	312
Bestandestyp:	0104 Laubwald/Laubholzforst				
Charakteristik:					
	Bearbeiter: A. Pfanzelt				

lfd. Nummer:	178	Fläche in m ² :	8932	Länge in m:	515
Bestandestyp:	0204 Streuobstbestand (Streuobstwiese/-weide, Obstbaumreihen)				
Charakteristik:	Bearbeiter: A. Pfanzelt				
lfd. Nummer:	179	Fläche in m ² :	9293	Länge in m:	698
Bestandestyp:	0204 Streuobstbestand (Streuobstwiese/-weide, Obstbaumreihen)				
Charakteristik:	Bearbeiter: A. Pfanzelt				
lfd. Nummer:	180	Fläche in m ² :	4710	Länge in m:	327
Bestandestyp:	0204 Streuobstbestand (Streuobstwiese/-weide, Obstbaumreihen)				
Charakteristik:	Bearbeiter: A. Pfanzelt				
lfd. Nummer:	181	Fläche in m ² :	4465	Länge in m:	501
Bestandestyp:	0204 Streuobstbestand (Streuobstwiese/-weide, Obstbaumreihen)				
Charakteristik:	Bearbeiter: A. Pfanzelt				
lfd. Nummer:	182	Fläche in m ² :	7055	Länge in m:	657
Bestandestyp:	0202 Uferbegleitgehölz				
Charakteristik:	Dichtes Ufergehölz des Wambaches aus Weiden, Eschen, Traubenkirsche, Pappel und Erle				
	Bearbeiter: A. Pfanzelt				
lfd. Nummer:	183	Fläche in m ² :	11832	Länge in m:	642
Bestandestyp:	0104 Laubwald/Laubholzforst				
Charakteristik:	Bearbeiter: A. Pfanzelt				
lfd. Nummer:	184	Fläche in m ² :	796	Länge in m:	181
Bestandestyp:	0202 Uferbegleitgehölz				
Charakteristik:	Dichtes Ufergehölz des Wambaches aus Weiden, Eschen, Traubenkirsche, Pappel und Erle				
	Bearbeiter: A. Pfanzelt				
lfd. Nummer:	185	Fläche in m ² :	6675	Länge in m:	517
Bestandestyp:	0204 Streuobstbestand (Streuobstwiese/-weide, Obstbaumreihen)				
Charakteristik:	Bearbeiter: A. Pfanzelt				
lfd. Nummer:	186	Fläche in m ² :	4277	Länge in m:	330
Bestandestyp:	0204 Streuobstbestand (Streuobstwiese/-weide, Obstbaumreihen)				
Charakteristik:	Bearbeiter: A. Pfanzelt				
lfd. Nummer:	187	Fläche in m ² :	3055	Länge in m:	220
Bestandestyp:	0104 Laubwald/Laubholzforst				
Charakteristik:	Bearbeiter: A. Pfanzelt				
lfd. Nummer:	188	Fläche in m ² :	2021	Länge in m:	254
Bestandestyp:	0401 Stehendes Gewässer				
Charakteristik:	2 ausgebagerte Fischteiche vom Wambach abgeleitet, mit Steilufern, trübem Wasser, Uferbewuchs mit Ruderalpflanzen, daneben Acker				
	Bearbeiter: A. Pfanzelt				
lfd. Nummer:	189	Fläche in m ² :	9901	Länge in m:	1186
Bestandestyp:	0202 Uferbegleitgehölz				
Charakteristik:	Dichtes Ufergehölz des Wambaches aus Weiden, Eschen, Traubenkirsche, Pappel und Erle				
	Bearbeiter: A. Pfanzelt				

lfd. Nummer:	190	Fläche in m²:	88453	Länge in m:	1354
Bestandestyp:	0102 Nadelwald/Nadelholzforst				
Charakteristik:	Bearbeiter: A. Pfanzelt				
lfd. Nummer:	191	Fläche in m²:	7395	Länge in m:	415
Bestandestyp:	0204 Streuobstbestand (Streuobstwiese/-weide, Obstbaumreihen)				
Charakteristik:	Bearbeiter: A. Pfanzelt				
lfd. Nummer:	192	Fläche in m²:	9139	Länge in m:	842
Bestandestyp:	0204 Streuobstbestand (Streuobstwiese/-weide, Obstbaumreihen)				
Charakteristik:	Bearbeiter: A. Pfanzelt				
lfd. Nummer:	193	Fläche in m²:	1385	Länge in m:	154
Bestandestyp:	0204 Streuobstbestand (Streuobstwiese/-weide, Obstbaumreihen)				
Charakteristik:	Bearbeiter: A. Pfanzelt				
lfd. Nummer:	194	Fläche in m²:	5274	Länge in m:	415
Bestandestyp:	0204 Streuobstbestand (Streuobstwiese/-weide, Obstbaumreihen)				
Charakteristik:	Bearbeiter: A. Pfanzelt				
lfd. Nummer:	195	Fläche in m²:	4882	Länge in m:	451
Bestandestyp:	0202 Uferbegleitgehölz				
Charakteristik:	Dichtes Ufergehölz des Wambaches aus Weiden, Eschen, Traubenkirsche, Pappel und Erle				
	Bearbeiter: A. Pfanzelt				
lfd. Nummer:	196	Fläche in m²:	1458	Länge in m:	152
Bestandestyp:	0204 Streuobstbestand (Streuobstwiese/-weide, Obstbaumreihen)				
Charakteristik:	Bearbeiter: A. Pfanzelt				
lfd. Nummer:	197	Fläche in m²:	2354	Länge in m:	255
Bestandestyp:	0104 Laubwald/Laubholzforst				
Charakteristik:	Bearbeiter: A. Pfanzelt				
lfd. Nummer:	198	Fläche in m²:	4947	Länge in m:	444
Bestandestyp:	0202 Uferbegleitgehölz				
Charakteristik:	Dichtes Ufergehölz des Wambaches aus Weiden, Eschen, Traubenkirsche, Pappel und Erle				
	Bearbeiter: A. Pfanzelt				
lfd. Nummer:	199	Fläche in m²:	2637	Länge in m:	238
Bestandestyp:	0104 Laubwald/Laubholzforst				
Charakteristik:	Bearbeiter: A. Pfanzelt				
lfd. Nummer:	200	Fläche in m²:	13084	Länge in m:	1037
Bestandestyp:	0202 Uferbegleitgehölz				
Charakteristik:	Ufergehölz eines Seitenbaches des Wambaches aus Pappeln, Erlen, Eschen und Hartriegel				
	Bearbeiter: A. Pfanzelt				
lfd. Nummer:	201	Fläche in m²:	5138	Länge in m:	300
Bestandestyp:	0204 Streuobstbestand (Streuobstwiese/-weide, Obstbaumreihen)				
Charakteristik:	Bearbeiter: A. Pfanzelt				

lfd. Nummer:	202	Fläche in m²:	11648	Länge in m:	1042
Bestandestyp:	0204 Streuobstbestand (Streuobstwiese/-weide, Obstbaumreihen)				
Charakteristik:					
	Bearbeiter: A. Pfanzelt				
lfd. Nummer:	203	Fläche in m²:	9396	Länge in m:	831
Bestandestyp:	0202 Uferbegleitgehölz				
Charakteristik:	Dichtes Ufergehölz des Wambaches aus Weiden, Eschen, Traubenkirsche, Pappel und Erle				
	Bearbeiter: A. Pfanzelt				
lfd. Nummer:	204	Fläche in m²:	4151	Länge in m:	540
Bestandestyp:	0202 Uferbegleitgehölz				
Charakteristik:	Dichtes Ufergehölz des Wambaches aus Weiden, Eschen, Traubenkirsche, Pappel und Erle				
	Bearbeiter: A. Pfanzelt				
lfd. Nummer:	205	Fläche in m²:	1661	Länge in m:	182
Bestandestyp:	0104 Laubwald/Laubholzforst				
Charakteristik:					
	Bearbeiter: A. Pfanzelt				
lfd. Nummer:	206	Fläche in m²:	5365	Länge in m:	472
Bestandestyp:	0104 Laubwald/Laubholzforst				
Charakteristik:					
	Bearbeiter: A. Pfanzelt				
lfd. Nummer:	207	Fläche in m²:	14440	Länge in m:	859
Bestandestyp:	0204 Streuobstbestand (Streuobstwiese/-weide, Obstbaumreihen)				
Charakteristik:					
	Bearbeiter: A. Pfanzelt				
lfd. Nummer:	208	Fläche in m²:	6047	Länge in m:	556
Bestandestyp:	0202 Uferbegleitgehölz				
Charakteristik:	Dichtes Ufergehölz des Wambaches aus Weiden, Eschen, Traubenkirsche, Pappel und Erle				
	Bearbeiter: A. Pfanzelt				
lfd. Nummer:	209	Fläche in m²:	7088	Länge in m:	647
Bestandestyp:	0204 Streuobstbestand (Streuobstwiese/-weide, Obstbaumreihen)				
Charakteristik:					
	Bearbeiter: A. Pfanzelt				
lfd. Nummer:	210	Fläche in m²:	3546	Länge in m:	286
Bestandestyp:	0204 Streuobstbestand (Streuobstwiese/-weide, Obstbaumreihen)				
Charakteristik:					
	Bearbeiter: A. Pfanzelt				
lfd. Nummer:	211	Fläche in m²:	2630	Länge in m:	305
Bestandestyp:	0204 Streuobstbestand (Streuobstwiese/-weide, Obstbaumreihen)				
Charakteristik:					
	Bearbeiter: A. Pfanzelt				
lfd. Nummer:	212	Fläche in m²:	2954	Länge in m:	312
Bestandestyp:	0204 Streuobstbestand (Streuobstwiese/-weide, Obstbaumreihen)				
Charakteristik:					
	Bearbeiter: A. Pfanzelt				
lfd. Nummer:	213	Fläche in m²:	9865	Länge in m:	601
Bestandestyp:	0104 Laubwald/Laubholzforst				
Charakteristik:					
	Bearbeiter: A. Pfanzelt				

lfd. Nummer:	214	Fläche in m²:	295820	Länge in m:	3153
Bestandestyp:	0102 Nadelwald/Nadelholzforst				
Charakteristik:					
	Bearbeiter: A. Pfanzelt				
lfd. Nummer:	215	Fläche in m²:	16121	Länge in m:	1460
Bestandestyp:	0202 Uferbegleitgehölz				
Charakteristik:	Dichtes Ufergehölz des Wambaches aus Weiden, Eschen, Traubenkirsche, Pappel und Erle				
	Bearbeiter: A. Pfanzelt				
lfd. Nummer:	216	Fläche in m²:	12754	Länge in m:	971
Bestandestyp:	0104 Laubwald/Laubholzforst				
Charakteristik:					
	Bearbeiter: A. Pfanzelt				
lfd. Nummer:	217	Fläche in m²:	12248	Länge in m:	1149
Bestandestyp:	0202 Uferbegleitgehölz				
Charakteristik:					
	Bearbeiter: A. Pfanzelt				
lfd. Nummer:	218	Fläche in m²:	11451	Länge in m:	988
Bestandestyp:	0202 Uferbegleitgehölz				
Charakteristik:	Dichtes Ufergehölz des Wambaches aus Weiden, Eschen, Traubenkirsche, Pappel und Erle				
	Bearbeiter: A. Pfanzelt				
lfd. Nummer:	219	Fläche in m²:	2342	Länge in m:	479
Bestandestyp:	0104 Laubwald/Laubholzforst				
Charakteristik:					
	Bearbeiter: A. Pfanzelt				
lfd. Nummer:	220	Fläche in m²:	2393	Länge in m:	282
Bestandestyp:	0204 Streuobstbestand (Streuobstwiese/-weide, Obstbaumreihen)				
Charakteristik:					
	Bearbeiter: A. Pfanzelt				
lfd. Nummer:	221	Fläche in m²:	4077	Länge in m:	615
Bestandestyp:	0104 Laubwald/Laubholzforst				
Charakteristik:					
	Bearbeiter: A. Pfanzelt				
lfd. Nummer:	222	Fläche in m²:	3100	Länge in m:	350
Bestandestyp:	0204 Streuobstbestand (Streuobstwiese/-weide, Obstbaumreihen)				
Charakteristik:					
	Bearbeiter: A. Pfanzelt				
lfd. Nummer:	223	Fläche in m²:	12763	Länge in m:	727
Bestandestyp:	0204 Streuobstbestand (Streuobstwiese/-weide, Obstbaumreihen)				
Charakteristik:					
	Bearbeiter: A. Pfanzelt				
lfd. Nummer:	224	Fläche in m²:	9993	Länge in m:	621
Bestandestyp:	0204 Streuobstbestand (Streuobstwiese/-weide, Obstbaumreihen)				
Charakteristik:					
	Bearbeiter: A. Pfanzelt				
lfd. Nummer:	225	Fläche in m²:	248960	Länge in m:	4219
Bestandestyp:	0102 Nadelwald/Nadelholzforst				
Charakteristik:					
	Bearbeiter: A. Pfanzelt				

lfd. Nummer:	226	Fläche in m²:	23199	Länge in m:	699
Bestandestyp:	0103 Laub-Nadel-Mischwald/Laub-Nadelholz-Mischforst				
Charakteristik:	Bearbeiter: A. Pfanzelt				
lfd. Nummer:	227	Fläche in m²:	4305	Länge in m:	477
Bestandestyp:	0204 Streuobstbestand (Streuobstwiese/-weide, Obstbaumreihen)				
Charakteristik:	Bearbeiter: A. Pfanzelt				
lfd. Nummer:	228	Fläche in m²:	8521	Länge in m:	495
Bestandestyp:	0204 Streuobstbestand (Streuobstwiese/-weide, Obstbaumreihen)				
Charakteristik:	Bearbeiter: A. Pfanzelt				
lfd. Nummer:	229	Fläche in m²:	7489	Länge in m:	464
Bestandestyp:	0104 Laubwald/Laubholzforst				
Charakteristik:	Bearbeiter: A. Pfanzelt				
lfd. Nummer:	230	Fläche in m²:	11652	Länge in m:	725
Bestandestyp:	0202 Uferbegleitgehölz				
Charakteristik:	Ufergehölz eines ehemaligen schmalen Gerinnes bei Audorf aus Eschen, Weiden, Hartriegel und Pappeln				
	Bearbeiter: A. Pfanzelt				
lfd. Nummer:	231	Fläche in m²:	16493	Länge in m:	1214
Bestandestyp:	0202 Uferbegleitgehölz				
Charakteristik:	Ufergehölz der Krebs aus Eschen, Weiden, Eichen, Ahorn und Pappeln				
	Bearbeiter: A. Pfanzelt				
lfd. Nummer:	232	Fläche in m²:	3786	Länge in m:	557
Bestandestyp:	0202 Uferbegleitgehölz				
Charakteristik:	Ufergehölz der Krebs aus Eschen, Weiden, Eichen, Ahorn und Pappeln				
	Bearbeiter: A. Pfanzelt				
lfd. Nummer:	233	Fläche in m²:	2757	Länge in m:	425
Bestandestyp:	0203 Heckenzug				
Charakteristik:	Heckenzug neben Bundesstraße aus Ahorn				
	Bearbeiter: A. Pfanzelt				
lfd. Nummer:	234	Fläche in m²:	4671	Länge in m:	305
Bestandestyp:	0104 Laubwald/Laubholzforst				
Charakteristik:	Bearbeiter: A. Pfanzelt				
lfd. Nummer:	235	Fläche in m²:	4193	Länge in m:	268
Bestandestyp:	0104 Laubwald/Laubholzforst				
Charakteristik:	Bearbeiter: A. Pfanzelt				
lfd. Nummer:	236	Fläche in m²:	8661	Länge in m:	986
Bestandestyp:	0104 Laubwald/Laubholzforst				
Charakteristik:	Bearbeiter: A. Pfanzelt				
lfd. Nummer:	237	Fläche in m²:	6640	Länge in m:	409
Bestandestyp:	0104 Laubwald/Laubholzforst				
Charakteristik:	Bearbeiter: A. Pfanzelt				

lfd. Nummer:	238	Fläche in m²:	1498	Länge in m:	367
Bestandestyp:	0203 Heckenzug				
Charakteristik:	Heckenzug neben Feldern an Siedlungsrand, bestehend aus Traubenkirsche, Weide, Esche, Hollunder und Hartriegel				
	Bearbeiter: A. Pfanzelt				
lfd. Nummer:	239	Fläche in m²:	15798	Länge in m:	512
Bestandestyp:	0310 Grünland-Sondernutzung				
Charakteristik:					
	Bearbeiter: A. Pfanzelt				
lfd. Nummer:	240	Fläche in m²:	12811	Länge in m:	975
Bestandestyp:	0104 Laubwald/Laubholzforst				
Charakteristik:					
	Bearbeiter: A. Pfanzelt				
lfd. Nummer:	241	Fläche in m²:	8819	Länge in m:	612
Bestandestyp:	0104 Laubwald/Laubholzforst				
Charakteristik:					
	Bearbeiter: A. Pfanzelt				
lfd. Nummer:	243	Fläche in m²:	1217	Länge in m:	146
Bestandestyp:	0401 Stehendes Gewässer				
Charakteristik:	Unstrukturierter Fischteich mit befestigtem Steilufer und trübem Wasser, naturfern				
	Bearbeiter: A. Pfanzelt				
lfd. Nummer:	244	Fläche in m²:	1205	Länge in m:	220
Bestandestyp:	0202 Uferbegleitgehölz				
Charakteristik:	Ufergehölz eines Fischteiches aus Fichten, Pappeln, Traubenkirsche und Esche				
	Bearbeiter: A. Pfanzelt				
lfd. Nummer:	245	Fläche in m²:	1390	Länge in m:	207
Bestandestyp:	0203 Heckenzug				
Charakteristik:	Heckenzug am Rand einer Siedlung aus Esche, Hartriegel und Hollunder				
	Bearbeiter: A. Pfanzelt				
lfd. Nummer:	246	Fläche in m²:	8547	Länge in m:	397
Bestandestyp:	0204 Streuobstbestand (Streuobstwiese/-weide, Obstbaumreihen)				
Charakteristik:					
	Bearbeiter: A. Pfanzelt				
lfd. Nummer:	247	Fläche in m²:	14074	Länge in m:	633
Bestandestyp:	0204 Streuobstbestand (Streuobstwiese/-weide, Obstbaumreihen)				
Charakteristik:					
	Bearbeiter: A. Pfanzelt				
lfd. Nummer:	248	Fläche in m²:	8014	Länge in m:	541
Bestandestyp:	0204 Streuobstbestand (Streuobstwiese/-weide, Obstbaumreihen)				
Charakteristik:					
	Bearbeiter: A. Pfanzelt				
lfd. Nummer:	249	Fläche in m²:	2867	Länge in m:	242
Bestandestyp:	0204 Streuobstbestand (Streuobstwiese/-weide, Obstbaumreihen)				
Charakteristik:					
	Bearbeiter: A. Pfanzelt				
lfd. Nummer:	250	Fläche in m²:	2934	Länge in m:	312
Bestandestyp:	0204 Streuobstbestand (Streuobstwiese/-weide, Obstbaumreihen)				
Charakteristik:					
	Bearbeiter: A. Pfanzelt				

lfd. Nummer:	251	Fläche in m ² :	514960	Länge in m:	6074
Bestandestyp:	0102 Nadelwald/Nadelholzforst				
Charakteristik:	Bearbeiter: A. Pfanzelt				
lfd. Nummer:	252	Fläche in m ² :	2978	Länge in m:	327
Bestandestyp:	0204 Streuobstbestand (Streuobstwiese/-weide, Obstbaumreihen)				
Charakteristik:	Bearbeiter: A. Pfanzelt				
lfd. Nummer:	253	Fläche in m ² :	5645	Länge in m:	485
Bestandestyp:	0202 Uferbegleitgehölz				
Charakteristik:	Ufergehölz eines schmalen Gerinnes aus Weiden, Eschen und Erlen				
	Bearbeiter: A. Pfanzelt				
lfd. Nummer:	254	Fläche in m ² :	518	Länge in m:	130
Bestandestyp:	0201 Kleinstwaldfläche ("Feldgehölz"), Gebüsch oder Baumgruppe unter 1000m²				
Charakteristik:	Feldgehölz zwischen Feldern aus Erlen, Eschen und Hartriegel				
	Bearbeiter: A. Pfanzelt				
lfd. Nummer:	255	Fläche in m ² :	2769	Länge in m:	428
Bestandestyp:	0401 Stehendes Gewässer				
Charakteristik:	Von der Krems abgeleiteter großer Teich, wenig naturnah, Steilufer, Uferbewuchs mit Ruderalpflanzen				
	Bearbeiter: A. Pfanzelt				
lfd. Nummer:	256	Fläche in m ² :	7996	Länge in m:	521
Bestandestyp:	0307 Feuchtes und nasses Extensivgrünland				
Charakteristik:	extensive gemähte Feuchtwiese				
	Bearbeiter: A. Pfanzelt				
lfd. Nummer:	400	Fläche in m ² :	0	Länge in m:	1073
Bestandestyp:	0402 Fließendes Gewässer				
Charakteristik:	Nebengerinne der Krems durch Auwald fließend, naturnah, mäandrierend, EP 10				
	Bearbeiter: A. Pfanzelt				
lfd. Nummer:	401	Fläche in m ² :	0	Länge in m:	2180
Bestandestyp:	0402 Fließendes Gewässer				
Charakteristik:	Nebenbach der Krems bei Audorf und Freindorf, reaktiv breit, rasch fließend, Sohle Grobkies, natürliche Ufer, mäandrierend, nur im Bereich Freindorf teilweise reguliert mit befestigten Ufern; EP 7 und 8				
	Bearbeiter: A. Pfanzelt				
lfd. Nummer:	402	Fläche in m ² :	0	Länge in m:	159
Bestandestyp:	0202 Uferbegleitgehölz				
Charakteristik:	Dichtes Ufergehölz der Krems bei Audorf aus Weiden, Pappeln und Eschen				
	Bearbeiter: A. Pfanzelt				
lfd. Nummer:	403	Fläche in m ² :	0	Länge in m:	271
Bestandestyp:	0202 Uferbegleitgehölz				
Charakteristik:	Dichtes Ufergehölz der Krems bei Audorf aus Weiden, Pappeln und Eschen				
	Bearbeiter: A. Pfanzelt				
lfd. Nummer:	404	Fläche in m ² :	0	Länge in m:	273
Bestandestyp:	0202 Uferbegleitgehölz				
Charakteristik:	Dichtes Ufergehölz der Krems bei Audorf aus Weiden, Pappeln und Eschen				
	Bearbeiter: A. Pfanzelt				
lfd. Nummer:	405	Fläche in m ² :	0	Länge in m:	139
Bestandestyp:	0202 Uferbegleitgehölz				
Charakteristik:	Dichtes Ufergehölz der Krems bei Audorf aus Weiden, Pappeln und Eschen				
	Bearbeiter: A. Pfanzelt				

lfd. Nummer:	406	Fläche in m ² :	0	Länge in m:	124
Bestandestyp:	0202 Uferbegleitgehölz				
Charakteristik:	Schmales Ufergehölz der Krems den Damm entlang mit Weiden und Eschen				
	Bearbeiter: A. Pfanzelt				
lfd. Nummer:	407	Fläche in m ² :	0	Länge in m:	361
Bestandestyp:	0202 Uferbegleitgehölz				
Charakteristik:	Schmales Ufergehölz der Krems den Damm entlang mit Weiden und Eschen				
	Bearbeiter: A. Pfanzelt				
lfd. Nummer:	408	Fläche in m ² :	0	Länge in m:	768
Bestandestyp:	0202 Uferbegleitgehölz				
Charakteristik:	Schmales Ufergehölz der Krems den Damm entlang mit Weiden und Eschen				
	Bearbeiter: A. Pfanzelt				
lfd. Nummer:	409	Fläche in m ² :	0	Länge in m:	563
Bestandestyp:	0202 Uferbegleitgehölz				
Charakteristik:	Ufergehölz der Krems mit Pappeln, Eichen und vor allem Weiden				
	Bearbeiter: A. Pfanzelt				
lfd. Nummer:	410	Fläche in m ² :	0	Länge in m:	233
Bestandestyp:	0202 Uferbegleitgehölz				
Charakteristik:	Ufergehölz der Krems mit Pappeln, Eichen und vor allem Weiden				
	Bearbeiter: A. Pfanzelt				
lfd. Nummer:	411	Fläche in m ² :	0	Länge in m:	62
Bestandestyp:	0204 Streuobstbestand (Streuobstwiese/-weide, Obstbaumreihen)				
Charakteristik:					
	Bearbeiter: A. Pfanzelt				
lfd. Nummer:	412	Fläche in m ² :	0	Länge in m:	260
Bestandestyp:	0202 Uferbegleitgehölz				
Charakteristik:	Ufergehölz der Krems den Damm entlang aus vereinzelt Weiden und Pappeln				
	Bearbeiter: A. Pfanzelt				
lfd. Nummer:	413	Fläche in m ² :	0	Länge in m:	864
Bestandestyp:	0202 Uferbegleitgehölz				
Charakteristik:	Ufergehölz der Krems den Damm entlang aus vereinzelt Weiden und Pappeln				
	Bearbeiter: A. Pfanzelt				
lfd. Nummer:	414	Fläche in m ² :	0	Länge in m:	545
Bestandestyp:	0402 Fließendes Gewässer				
Charakteristik:	Altarm der Traun im dichten Auwald, naturnah mit Flachwasserbereichen, unbefestigten Ufern EP 11				
	Bearbeiter: A. Pfanzelt				
lfd. Nummer:	415	Fläche in m ² :	0	Länge in m:	129
Bestandestyp:	0203 Heckenzug				
Charakteristik:	Heckenzug entlang eines Feldes aus jungen Eschen				
	Bearbeiter: A. Pfanzelt				
lfd. Nummer:	416	Fläche in m ² :	0	Länge in m:	94
Bestandestyp:	0206 Baumreihe, Allee				
Charakteristik:					
	Bearbeiter: A. Pfanzelt				
lfd. Nummer:	417	Fläche in m ² :	0	Länge in m:	51
Bestandestyp:	0206 Baumreihe, Allee				
Charakteristik:					
	Bearbeiter: A. Pfanzelt				

lfd. Nummer:	418	Fläche in m²:	0	Länge in m:	134
Bestandestyp:	0206 Baumreihe, Allee				
Charakteristik:					
Bearbeiter: A. Pfanzelt					
lfd. Nummer:	419	Fläche in m²:	0	Länge in m:	126
Bestandestyp:	0204 Streuobstbestand (Streuobstwiese/-weide, Obstbaumreihen)				
Charakteristik:					
Bearbeiter: A. Pfanzelt					
lfd. Nummer:	420	Fläche in m²:	0	Länge in m:	517
Bestandestyp:	0204 Streuobstbestand (Streuobstwiese/-weide, Obstbaumreihen)				
Charakteristik:					
Bearbeiter: A. Pfanzelt					
lfd. Nummer:	421	Fläche in m²:	0	Länge in m:	2929
Bestandestyp:	0402 Fließendes Gewässer				
Charakteristik:	Breiter Nebenarm der Traun, durch dichten Auwald fließend, rasch fließend, naturnah, mäandrierend EP 12				
Bearbeiter: A. Pfanzelt					
lfd. Nummer:	422	Fläche in m²:	0	Länge in m:	1759
Bestandestyp:	0402 Fließendes Gewässer				
Charakteristik:	Nebenarm der Traun, naturnah, mäandrierend, dichter Auwald, Sohle robkies und Feinsediment, mit Flachwasserbereichen, stellenweise viel Totholz am Ufer, EP 13				
Bearbeiter: A. Pfanzelt					
lfd. Nummer:	424	Fläche in m²:	0	Länge in m:	297
Bestandestyp:	0203 Heckenzug				
Charakteristik:	Heckenzug zwischen Straße und Feldern aus Hasel, Jartriegel, Esche und Hartriegel				
Bearbeiter: A. Pfanzelt					
lfd. Nummer:	425	Fläche in m²:	0	Länge in m:	266
Bestandestyp:	0204 Streuobstbestand (Streuobstwiese/-weide, Obstbaumreihen)				
Charakteristik:					
Bearbeiter: A. Pfanzelt					
lfd. Nummer:	426	Fläche in m²:	0	Länge in m:	141
Bestandestyp:	0204 Streuobstbestand (Streuobstwiese/-weide, Obstbaumreihen)				
Charakteristik:					
Bearbeiter: A. Pfanzelt					
lfd. Nummer:	427	Fläche in m²:	0	Länge in m:	611
Bestandestyp:	0202 Uferbegleitgehölz				
Charakteristik:	Ufergehölz eines Nebenbaches der Krems bei Ritzlhof, bestehend aus Erlen, Eschen, Hollunder, Hasel und Weide				
Bearbeiter: A. Pfanzelt					
lfd. Nummer:	428	Fläche in m²:	0	Länge in m:	173
Bestandestyp:	0204 Streuobstbestand (Streuobstwiese/-weide, Obstbaumreihen)				
Charakteristik:					
Bearbeiter: A. Pfanzelt					
lfd. Nummer:	429	Fläche in m²:	0	Länge in m:	334
Bestandestyp:	0204 Streuobstbestand (Streuobstwiese/-weide, Obstbaumreihen)				
Charakteristik:					
Bearbeiter: A. Pfanzelt					
lfd. Nummer:	430	Fläche in m²:	0	Länge in m:	1460
Bestandestyp:	0402 Fließendes Gewässer				
Charakteristik:	Nebenbach der Krems bei Ritzlhof, schmal, naturnah, mäandrierend, Sohle aus Feinkies und Feinsediment; EP 9				
Bearbeiter: A. Pfanzelt					

lfd. Nummer:	431	Fläche in m²:	0	Länge in m:	237
Bestandestyp:	0204 Streuobstbestand (Streuobstwiese/-weide, Obstbaumreihen)				
Charakteristik:					
Bearbeiter: A. Pfanzelt					
lfd. Nummer:	432	Fläche in m²:	0	Länge in m:	1782
Bestandestyp:	0402 Fließendes Gewässer				
Charakteristik:	Bach in Nettingsdorf in Krems mündend, Sohle Grobkies, dichtes Ufergehölz, großteils natürliche Ufer, rasch fließend, relativ naturnah, EP 14 und 15				
Bearbeiter: A. Pfanzelt					
lfd. Nummer:	433	Fläche in m²:	0	Länge in m:	156
Bestandestyp:	0402 Fließendes Gewässer				
Charakteristik:	Sehr schmales Gerinne zwischen Feldern, kaum Wasser führend, Sohle Feinsediment, Steilufer, EP 16				
Bearbeiter: A. Pfanzelt					
lfd. Nummer:	434	Fläche in m²:	0	Länge in m:	470
Bestandestyp:	0402 Fließendes Gewässer				
Charakteristik:	Schmales Gerinne, naturnah, Sohle Feinsediment und Feinkies, dichtes Ufergehölz, EP 17				
Bearbeiter: A. Pfanzelt					
lfd. Nummer:	435	Fläche in m²:	0	Länge in m:	1504
Bestandestyp:	0402 Fließendes Gewässer				
Charakteristik:	Schmaler Bach mit dichtem Ufergehölz, rasch fließend, naturnah, mäandrierend, Sohle Feinsediment und Feinkies, EP 18				
Bearbeiter: A. Pfanzelt					
lfd. Nummer:	436	Fläche in m²:	0	Länge in m:	953
Bestandestyp:	0402 Fließendes Gewässer				
Charakteristik:	Schmales Gerinne, kaum Wasser führend, Feinsediment als Sohle, dichtes Ufergehölz, EP 19				
Bearbeiter: A. Pfanzelt					
lfd. Nummer:	437	Fläche in m²:	0	Länge in m:	601
Bestandestyp:	0202 Uferbegleitgehölz				
Charakteristik:	Ufergehölz der Krems entlang des Damms locker aus Weiden, Pappeln und Hainbuche				
Bearbeiter: A. Pfanzelt					
lfd. Nummer:	438	Fläche in m²:	0	Länge in m:	420
Bestandestyp:	0202 Uferbegleitgehölz				
Charakteristik:	Ufergehölz eines Gerinnes aus Gew. Schneeball, Erle, Hasel, Weide, Eiche, Hartriegel, Pappel und Sanddorn				
Bearbeiter: A. Pfanzelt					
lfd. Nummer:	439	Fläche in m²:	0	Länge in m:	73
Bestandestyp:	0202 Uferbegleitgehölz				
Charakteristik:	Ufergehölz eines schmalen Gerinnes aus Eschen, Pappeln, Hartriegel und Ahorn				
Bearbeiter: A. Pfanzelt					
lfd. Nummer:	440	Fläche in m²:	0	Länge in m:	413
Bestandestyp:	0202 Uferbegleitgehölz				
Charakteristik:	Ufergehölz eines Baches aus Weiden, Eschen, Hasel, Ahorn				
Bearbeiter: A. Pfanzelt					
lfd. Nummer:	441	Fläche in m²:	0	Länge in m:	232
Bestandestyp:	0202 Uferbegleitgehölz				
Charakteristik:	Ufergehölz der Krems mit Pappeln, Eichen und vor allem Weiden				
Bearbeiter: A. Pfanzelt					
lfd. Nummer:	442	Fläche in m²:	0	Länge in m:	277
Bestandestyp:	0203 Heckenzug				
Charakteristik:	Langer Heckenzug aus Eichen, Hartriegel, Nußbaum und Pfaffenhütchen				
Bearbeiter: A. Pfanzelt					

lfd. Nummer:	443	Fläche in m²:	0	Länge in m:	210
Bestandestyp:	0203 Heckenzug				
Charakteristik:	Heckenzug entlang einer Siedlung aus Ahorn, Nußbaum, Hartriegel und Erle				
	Bearbeiter: A. Pfanzelt				
lfd. Nummer:	444	Fläche in m²:	0	Länge in m:	183
Bestandestyp:	0203 Heckenzug				
Charakteristik:	Heckenzug entlang eines Feldweges aus Pappeln, Hartriegel, Ahorn und Nußbaum				
	Bearbeiter: A. Pfanzelt				
lfd. Nummer:	445	Fläche in m²:	0	Länge in m:	119
Bestandestyp:	0204 Streuobstbestand (Streuobstwiese/-weide, Obstbaumreihen)				
Charakteristik:					
	Bearbeiter: A. Pfanzelt				
lfd. Nummer:	446	Fläche in m²:	0	Länge in m:	109
Bestandestyp:	0204 Streuobstbestand (Streuobstwiese/-weide, Obstbaumreihen)				
Charakteristik:					
	Bearbeiter: A. Pfanzelt				
lfd. Nummer:	447	Fläche in m²:	0	Länge in m:	89
Bestandestyp:	0204 Streuobstbestand (Streuobstwiese/-weide, Obstbaumreihen)				
Charakteristik:					
	Bearbeiter: A. Pfanzelt				
lfd. Nummer:	448	Fläche in m²:	0	Länge in m:	62
Bestandestyp:	0203 Heckenzug				
Charakteristik:	Heckenzug zwischen Feldern aus Weiden, Pappeln, Ahorn und Hasel				
	Bearbeiter: A. Pfanzelt				
lfd. Nummer:	449	Fläche in m²:	0	Länge in m:	72
Bestandestyp:	0206 Baumreihe, Allee				
Charakteristik:					
	Bearbeiter: A. Pfanzelt				
lfd. Nummer:	450	Fläche in m²:	0	Länge in m:	113
Bestandestyp:	0204 Streuobstbestand (Streuobstwiese/-weide, Obstbaumreihen)				
Charakteristik:					
	Bearbeiter: A. Pfanzelt				
lfd. Nummer:	451	Fläche in m²:	0	Länge in m:	111
Bestandestyp:	0204 Streuobstbestand (Streuobstwiese/-weide, Obstbaumreihen)				
Charakteristik:					
	Bearbeiter: A. Pfanzelt				
lfd. Nummer:	452	Fläche in m²:	0	Länge in m:	196
Bestandestyp:	0203 Heckenzug				
Charakteristik:	Heckenzug zwischen Feldern aus Kornelkirsche, Paffenhütchen und Nußbaum				
	Bearbeiter: A. Pfanzelt				
lfd. Nummer:	454	Fläche in m²:	0	Länge in m:	306
Bestandestyp:	0204 Streuobstbestand (Streuobstwiese/-weide, Obstbaumreihen)				
Charakteristik:					
	Bearbeiter: A. Pfanzelt				
lfd. Nummer:	455	Fläche in m²:	0	Länge in m:	988
Bestandestyp:	0402 Fließendes Gewässer				
Charakteristik:	Sehr schmales Gerinne mit dichtem Uferbewuchs, Sohle Feinsediment, mäandrierend, sehr seicht mit flachen Ufern, EP 20				
	Bearbeiter: A. Pfanzelt				

lfd. Nummer:	456	Fläche in m²:	0	Länge in m:	111
Bestandestyp:	0204 Streuobstbestand (Streuobstwiese/-weide, Obstbaumreihen)				
Charakteristik:	Bearbeiter: A. Pfanzelt				
lfd. Nummer:	457	Fläche in m²:	0	Länge in m:	114
Bestandestyp:	0204 Streuobstbestand (Streuobstwiese/-weide, Obstbaumreihen)				
Charakteristik:	Bearbeiter: A. Pfanzelt				
lfd. Nummer:	458	Fläche in m²:	0	Länge in m:	88
Bestandestyp:	0204 Streuobstbestand (Streuobstwiese/-weide, Obstbaumreihen)				
Charakteristik:	Bearbeiter: A. Pfanzelt				
lfd. Nummer:	459	Fläche in m²:	0	Länge in m:	125
Bestandestyp:	0204 Streuobstbestand (Streuobstwiese/-weide, Obstbaumreihen)				
Charakteristik:	Bearbeiter: A. Pfanzelt				
lfd. Nummer:	460	Fläche in m²:	0	Länge in m:	181
Bestandestyp:	0206 Baumreihe, Allee				
Charakteristik:	Bearbeiter: A. Pfanzelt				
lfd. Nummer:	461	Fläche in m²:	0	Länge in m:	92
Bestandestyp:	0203 Heckenzug				
Charakteristik:	Heckenzug zwischen Feldern aus Weide, Hasel, Traubenkirsche und Eiche				
	Bearbeiter: A. Pfanzelt				
lfd. Nummer:	462	Fläche in m²:	0	Länge in m:	160
Bestandestyp:	0204 Streuobstbestand (Streuobstwiese/-weide, Obstbaumreihen)				
Charakteristik:	Bearbeiter: A. Pfanzelt				
lfd. Nummer:	463	Fläche in m²:	0	Länge in m:	144
Bestandestyp:	0204 Streuobstbestand (Streuobstwiese/-weide, Obstbaumreihen)				
Charakteristik:	Bearbeiter: A. Pfanzelt				
lfd. Nummer:	464	Fläche in m²:	0	Länge in m:	189
Bestandestyp:	0204 Streuobstbestand (Streuobstwiese/-weide, Obstbaumreihen)				
Charakteristik:	Bearbeiter: A. Pfanzelt				
lfd. Nummer:	465	Fläche in m²:	0	Länge in m:	4590
Bestandestyp:	0402 Fließendes Gewässer				
Charakteristik:	Wambach, naturnah, mit fast durchgängigem großteils dichtem Ufergehölz, Sohle Feinkies, EP 21 und 22				
	Bearbeiter: A. Pfanzelt				
lfd. Nummer:	466	Fläche in m²:	0	Länge in m:	754
Bestandestyp:	0402 Fließendes Gewässer				
Charakteristik:	Sehr schmales Nebengerinne des Wambaches, kaum Wasser führend, dichtes Ufergehölz, Sohle Feinsediment, EP 23				
	Bearbeiter: A. Pfanzelt				
lfd. Nummer:	467	Fläche in m²:	0	Länge in m:	589
Bestandestyp:	0402 Fließendes Gewässer				
Charakteristik:	Seitenbach des Wambaches, naturnah, dichtes Ufergehölz, Sohle Feinsediment, EP 24				
	Bearbeiter: A. Pfanzelt				

lfd. Nummer:	468	Fläche in m²:	0	Länge in m:	195
Bestandestyp:	0204 Streuobstbestand (Streuobstwiese/-weide, Obstbaumreihen)				
Charakteristik:	Bearbeiter: A. Pfanzelt				
lfd. Nummer:	469	Fläche in m²:	0	Länge in m:	260
Bestandestyp:	0204 Streuobstbestand (Streuobstwiese/-weide, Obstbaumreihen)				
Charakteristik:	Bearbeiter: A. Pfanzelt				
lfd. Nummer:	470	Fläche in m²:	0	Länge in m:	76
Bestandestyp:	0204 Streuobstbestand (Streuobstwiese/-weide, Obstbaumreihen)				
Charakteristik:	Bearbeiter: A. Pfanzelt				
lfd. Nummer:	471	Fläche in m²:	0	Länge in m:	268
Bestandestyp:	0204 Streuobstbestand (Streuobstwiese/-weide, Obstbaumreihen)				
Charakteristik:	Bearbeiter: A. Pfanzelt				
lfd. Nummer:	472	Fläche in m²:	0	Länge in m:	102
Bestandestyp:	0204 Streuobstbestand (Streuobstwiese/-weide, Obstbaumreihen)				
Charakteristik:	Bearbeiter: A. Pfanzelt				
lfd. Nummer:	473	Fläche in m²:	0	Länge in m:	132
Bestandestyp:	0206 Baumreihe, Allee				
Charakteristik:	Bearbeiter: A. Pfanzelt				
lfd. Nummer:	474	Fläche in m²:	0	Länge in m:	112
Bestandestyp:	0206 Baumreihe, Allee				
Charakteristik:	Bearbeiter: A. Pfanzelt				
lfd. Nummer:	475	Fläche in m²:	0	Länge in m:	84
Bestandestyp:	0204 Streuobstbestand (Streuobstwiese/-weide, Obstbaumreihen)				
Charakteristik:	Bearbeiter: A. Pfanzelt				
lfd. Nummer:	476	Fläche in m²:	0	Länge in m:	184
Bestandestyp:	0204 Streuobstbestand (Streuobstwiese/-weide, Obstbaumreihen)				
Charakteristik:	Bearbeiter: A. Pfanzelt				
lfd. Nummer:	477	Fläche in m²:	0	Länge in m:	153
Bestandestyp:	0204 Streuobstbestand (Streuobstwiese/-weide, Obstbaumreihen)				
Charakteristik:	Bearbeiter: A. Pfanzelt				
lfd. Nummer:	479	Fläche in m²:	0	Länge in m:	539
Bestandestyp:	0202 Uferbegleitgehölz				
Charakteristik:	Ufergehölz eine ehemaligen schmalen Gerinnes aus Weiden, Eschen, Eichen, Hasel und Ahorn				
	Bearbeiter: A. Pfanzelt				
lfd. Nummer:	480	Fläche in m²:	0	Länge in m:	366
Bestandestyp:	0202 Uferbegleitgehölz				
Charakteristik:	Schmales Ufergehölz der Krems den Damm entlang mit Weiden und Eschen				
	Bearbeiter: A. Pfanzelt				

lfd. Nummer:	481	Fläche in m²:	0	Länge in m:	310
Bestandestyp:	0202 Uferbegleitgehölz				
Charakteristik:	Ufergehölz eines ausgetrockneten Gerinnes aus Eschen, Hollunder, Hartriegel, Weiden und Hasel				
	Bearbeiter: A. Pfanzelt				
lfd. Nummer:	482	Fläche in m²:	0	Länge in m:	196
Bestandestyp:	0206 Baumreihe, Allee				
Charakteristik:					
	Bearbeiter: A. Pfanzelt				
lfd. Nummer:	483	Fläche in m²:	0	Länge in m:	206
Bestandestyp:	0203 Heckenzug				
Charakteristik:	Hecke um Parkplatz aus Eichen, Fichten, Kastanie, Birken, Haunbuchen und Eschen				
	Bearbeiter: A. Pfanzelt				
lfd. Nummer:	484	Fläche in m²:	0	Länge in m:	1170
Bestandestyp:	0402 Fließendes Gewässer				
Charakteristik:	kleiner Bachlauf, im Ortsgebiet von Ansfelden verbaut, teilweise verrohrt				
	Bearbeiter: A. Pfanzelt				
lfd. Nummer:	485	Fläche in m²:	0	Länge in m:	920
Bestandestyp:	0402 Fließendes Gewässer				
Charakteristik:	kleiner Bachlauf durch Grabenwald				
	Bearbeiter: A. Pfanzelt				
lfd. Nummer:	486	Fläche in m²:	0	Länge in m:	570
Bestandestyp:	0402 Fließendes Gewässer				
Charakteristik:	kleiner Bachlauf durch Grabenwald				
	Bearbeiter: A. Pfanzelt				
lfd. Nummer:	500	Fläche in m²:		Länge in m:	
Bestandestyp:	0207 Markanter Einzelbaum				
Charakteristik:					
	Bearbeiter: A. Pfanzelt				
lfd. Nummer:	501	Fläche in m²:		Länge in m:	
Bestandestyp:	0207 Markanter Einzelbaum				
Charakteristik:					
	Bearbeiter: A. Pfanzelt				