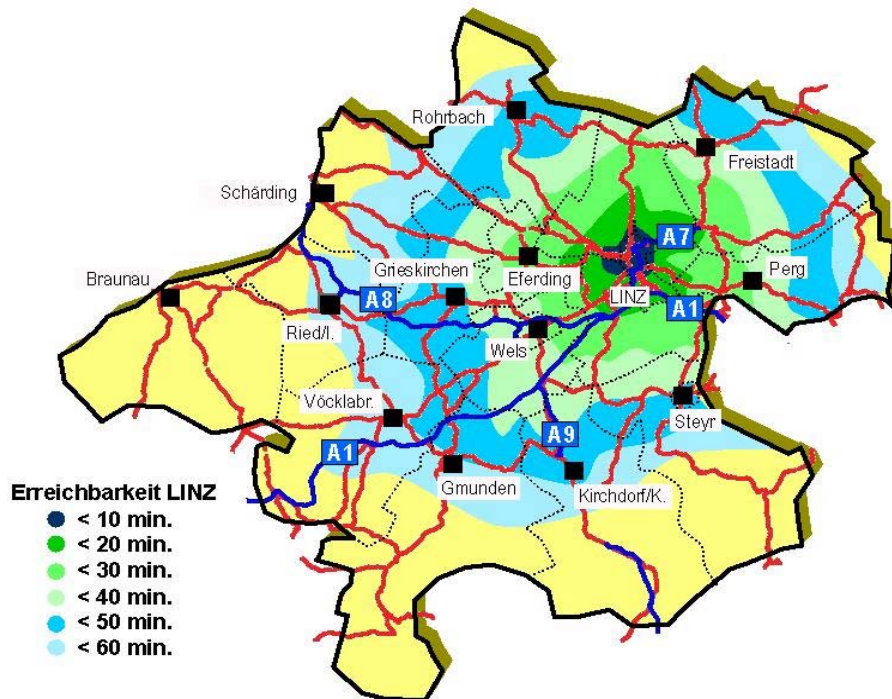


Amt der Oö. Landesregierung

Durchführung: Abteilung Verkehrstechnik / Verkehrskoordinierung
in Zusammenarbeit mit der Abteilung Statistik



OÖ. VERKEHRSERHEBUNG 2001

Ergebnisse der Gemeinde

40703

Bad Ischl

Im Jahr 2001 wurde in Oberösterreich eine landesweite Verkehrserhebung (Haushaltsbefragung) über den werktägigen Verkehr durchgeführt. Aus dieser Befragung sind hier für die Gemeinde Bad Ischl Daten über das Mobilitätsverhalten der Wohnbevölkerung bzw. das Verkehrsaufkommen an einem durchschnittlichen Werktag zusammengefasst und die Entwicklung seit 1992 abgebildet.

INHALT :

Statistische Daten der Wohnbevölkerung	Seite 2
Mobilität der Wohnbevölkerung	
- Übersichtsblatt	Seite 3
- Detail 2001	Seite 4
- Detail 1992	Seite 5
Gesamtes Verkehrsaufkommen in der Gemeinde	
- Übersichtsblatt	Seite 6
- Detail 2001	Seite 7
- Detail 1992	Seite 8

Für Rückfragen:

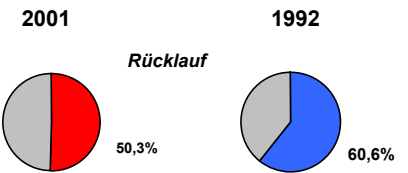
Abteilung Verkehrstechnik / Verkehrskoordinierung, Kärntnerstraße 12, 4021 Linz
Tel. 0732 / 7720 / 12675 email: vk.vt.post@ooe.gv.at

Abteilung Statistik, Altstadt 30a, 4021 Linz
Tel. 0732 / 7720 / 13283 email: stat.post@ooe.gv.at

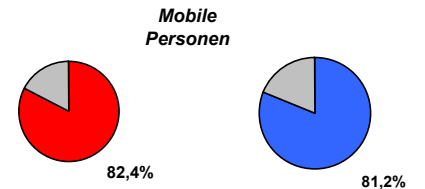
STATISTISCHE DATEN DER WOHNBEVÖLKERUNG VON

Bad Ischl

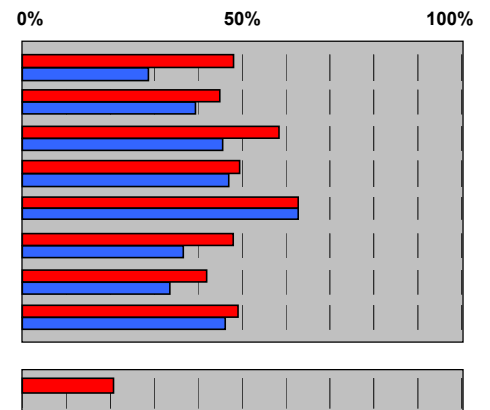
Aussendung		2001 ab 6.J	1992 ab 6.J	Zu-Abnahme
HH Aussendung	Haushalt	2.038	2.259	
teilgenommene Haushalte	Haushalt	1.026	1.369	
teilgenommene Personen	Personen	2.342	3.110	
Rücklauf Haushalte	Prozent	50,3%	60,6%	



Hochrechnung		2001 ab 6.J	1992 ab 6.J	Zu-Abnahme
Bevölkerung insgesamt	Personen	12.917	12.548	+2,9%
mobile Bevölkerung	Personen	10.641	10.189	
Anteil der Mobilen	Prozent	82,4%	81,2%	

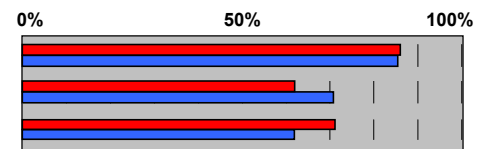


Erreichbarkeit von Versorgungseinrichtungen (Personen)			
fußläufige Erreichbarkeit < 15 Minuten von:			
Apotheke	Prozent	48,1%	28,7%
prakt. Arzt	Prozent	45,0%	39,4%
Geldinstitut	Prozent	58,4%	45,6%
Kindergarten	Prozent	49,5%	47,0%
Lebensmittelgeschäft	Prozent	62,8%	62,8%
Post	Prozent	48,0%	36,6%
Supermarkt	Prozent	41,9%	33,6%
Volksschule	Prozent	49,1%	46,2%

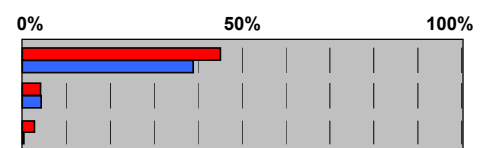


Keine zu Fuß erreichbar	Prozent	20,7%	nicht befragt
-------------------------	---------	-------	---------------

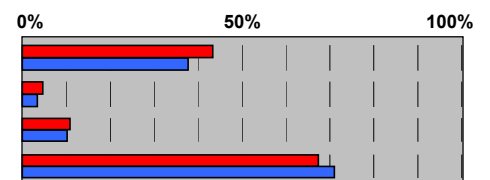
Erreichbarkeit von ÖV - Haltestellen (Personen)			
fußläufige Erreichbarkeit von:			
Haltestelle Bus	Prozent	86,0%	85,4%
Haltestelle Bahn	Prozent	61,9%	70,8%
Haltestelle Städt. Verkehrsmittel	Prozent	71,2%	61,9%



Verfügbarkeit Abstellplätze (Personen)			
privater Abstellplatz	Prozent	45,1%	38,9%
öffentlicher Abstellplatz	Prozent	4,2%	4,3%
sonst. Abstellplatz	Prozent	2,8%	0,3%



Ausstattung Verkehrsmittel (Personen)			
Pkw-Besitz	Prozent	43,3%	37,7%
Dienstwagen	Prozent	4,6%	3,4%
Moped, Motorrad	Prozent	10,9%	10,2%
Fahrrad	Prozent	67,4%	71,0%



In der Gemeinde Bad Ischl beteiligten sich an der Verkehrserhebung 2001 1.026 Haushalte (das entspricht einem Rücklauf von 50,3%). Die Hochrechnung zeigt, dass von der Wohnbevölkerung ab 6 Jahren 10.641 Personen an einem Werktag einen oder mehrere private Wege hatten (= 82,4% Mobile) und diese an einen Werktag insgesamt 33.150 Wege zurücklegten.

MOBILITÄT DER WOHNBEVÖLKERUNG VON**Bad Ischl**

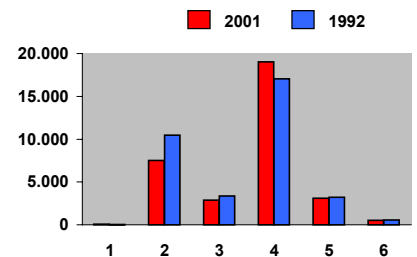
(an einem durchschnittlichen Werktag)

ÜBERSICHTSBLATT

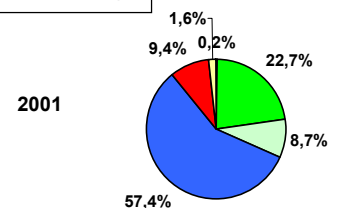
		2001 ab 6.J	1992 ab 6.J	Zu-Abnahme	Zu-Abnahme	2001 ab 6.J	1992 ab 6.J
Wege insgesamt (an einem durchschnittl. Werktag)		33.150	34.703	-1.553	-4,5%	100%	100%
davon:						78,0%	85,3%
Binnenwege in d. Wohngem.	Wege/Tag	25.847	29.592	-3.744		↑	↑
Quellwege von Bad Ischl	Wege/Tag	3.237	2.241	995			
Zielwege nach Bad Ischl zurück	Wege/Tag	2.740	2.010	730			
sonstige Wege (außerhalb)	Wege/Tag	1.327	861	466			
						8,3%	5,8%
						4,0%	2,5%

Tagesweghäufigkeit	Wege/Person, T	2,6	2,8
Tagesweghäufigkeit Mobile	Wege/Mobile, T	3,1	3,4

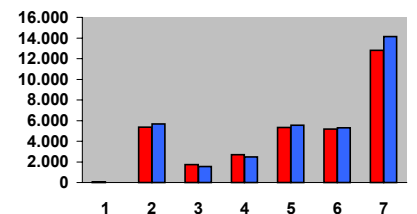
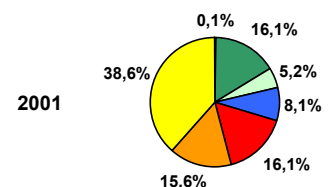
Verkehrsmittelaufteilung der Wege absolut					
1	keine Angabe	Wege/Tag	65	31	34
2	zu Fuß	Wege/Tag	7.531	10.456	-2.925
3	Fahrrad	Wege/Tag	2.888	3.381	-493
4	mot. Individualverkehr IV	Wege/Tag	19.030	17.048	1.982
5	öffentlicher Verkehr ÖV	Wege/Tag	3.115	3.224	-109
6	Mischformen IV - ÖV	Wege/Tag	523	564	-42



Verkehrsmittelanteile der Wege relativ					
1	keine Angabe	Prozent	0,2%	0,1%	
2	zu Fuß	Prozent	22,7%	30,1%	-28,0%
3	Fahrrad	Prozent	8,7%	9,7%	-14,6%
4	mot. Individualverkehr IV	Prozent	57,4%	49,1%	+11,6%
5	öffentlicher Verkehr ÖV	Prozent	9,4%	9,3%	-3,4%
6	Mischformen IV - ÖV	Prozent	1,6%	1,6%	-7,4%

**Verkehrsmittel-
anteile der Wege**

Verkehrszweckaufteilung der Wege absolut					
1	keine Angabe	Wege/Tag	48	0	48
2	Arbeit	Wege/Tag	5.350	5.667	-317
3	dienstlich-geschäftlich	Wege/Tag	1.732	1.543	189
4	Schule, Ausbildung	Wege/Tag	2.690	2.495	196
5	Einkauf	Wege/Tag	5.346	5.549	-203
6	sonstige Wege	Wege/Tag	5.175	5.301	-126
7	nach Hause	Wege/Tag	12.810	14.150	-1.340

**Verkehrszweck-
anteile der Wege**

Die Wohnbevölkerung von Bad Ischl legte im Jahr 2001 insgesamt 33.150 Wege zurück (gegenüber Verkehrserhebung 1992 eine Abnahme von -4,5 %). Das sind im Durchschnitt 2,6 Wege / Person und Tag bzw. 3,1 Wege / Mobile Person und Tag.

Die Verkehrsmittelanteile der Wege teilten sich 2001 auf 31,4% "Nicht motorisierten Verkehr" (zu Fuß, Fahrrad), 57,4% auf Wege im "mot. Individualverkehr (IV)" sowie 9,4% auf den "öffentlichen Verkehr (ÖV)" auf.

MOBILITÄT DER WOHNBEVÖLKERUNG VON**Bad Ischl**

(an einem durchschnittlichen Werktag)

DETAIL 2001

2001 Wege der Wohnbevölkerung insgesamt		Verkehrsmittel						SUMME	Prozent Zweck
		keine Angabe	zu Fuß	Fahrrad	mot. Individual- verkehr (IV)	öffentl. Verkehr (ÖV)	Mischform (IV - ÖV)		
Zweck	keine Angabe	0	22	0	22	4	0	48	0,1%
	Arbeit	0	787	460	3.802	232	68	5.350	16,1%
	dienstlich-geschäftlich	6	236	53	1.345	17	75	1.732	5,2%
	Schule, Ausbildung	7	837	264	551	971	61	2.690	8,1%
	Einkauf	6	1.552	559	2.836	338	55	5.346	16,1%
	sonstige Wege	25	1.432	340	3.007	313	58	5.175	15,6%
	nach Hause	23	2.665	1.211	7.465	1.240	206	12.810	38,6%
	SUMME	65	7.531	2.888	19.030	3.115	523	33.150	100,0%
Prozent Verkehrsmittel >>		0,2%	22,7%	8,7%	57,4%	9,4%	1,6%	100,0%	

2001 Wege der Wohnbevölkerung Binnenwege in der Wohngemeinde		Verkehrsmittel						SUMME	Prozent Zweck
		keine Angabe	zu Fuß	Fahrrad	mot. Individual- verkehr (IV)	öffentl. Verkehr (ÖV)	Mischform (IV - ÖV)		
Zweck	keine Angabe	0	0	0	6	0	0	6	0,0%
	Arbeit	0	718	438	2.538	87	34	3.816	14,8%
	dienstlich-geschäftlich	0	220	48	640	5	29	942	3,6%
	Schule, Ausbildung	0	781	264	469	801	25	2.340	9,1%
	Einkauf	0	1.487	548	2.544	267	43	4.889	18,9%
	sonstige Wege	5	1.139	286	2.028	132	4	3.595	13,9%
	nach Hause	12	2.617	1.172	5.489	888	81	10.259	39,7%
	SUMME	17	6.963	2.756	13.715	2.181	216	25.847	100,0%
Prozent Verkehrsmittel >>		0,1%	26,9%	10,7%	53,1%	8,4%	0,8%	100,0%	

2001 Wege der Wohnbevölkerung Quellwege von der Wohngemeinde		Verkehrsmittel						SUMME	Prozent Zweck
		keine Angabe	zu Fuß	Fahrrad	mot. Individual- verkehr (IV)	öffentl. Verkehr (ÖV)	Mischform (IV - ÖV)		
Zweck	keine Angabe	0	6	0	16	0	0	22	0,7%
	Arbeit	0	0	17	1.096	128	34	1.275	39,4%
	dienstlich-geschäftlich	0	0	5	356	0	28	390	12,0%
	Schule, Ausbildung	7	6	0	59	137	36	245	7,6%
	Einkauf	6	44	11	138	30	12	240	7,4%
	sonstige Wege	19	82	39	734	134	32	1.039	32,1%
	nach Hause	0	0	6	20	0	0	26	0,8%
	SUMME	31	137	77	2.420	429	142	3.237	100,0%
Prozent Verkehrsmittel >>		1,0%	4,2%	2,4%	74,8%	13,3%	4,4%	100,0%	

2001 Wege der Wohnbevölkerung Zielwege in die Wohngemeinde zurück		Verkehrsmittel						SUMME	Prozent Zweck
		keine Angabe	zu Fuß	Fahrrad	mot. Individual- verkehr (IV)	öffentl. Verkehr (ÖV)	Mischform (IV - ÖV)		
Zweck	keine Angabe	0	0	0	0	0	0	0	0,0%
	Arbeit	0	6	5	66	0	0	77	2,8%
	dienstlich-geschäftlich	0	0	0	124	0	12	135	4,9%
	Schule, Ausbildung	0	0	0	0	7	0	7	0,2%
	Einkauf	0	5	0	40	0	0	46	1,7%
	sonstige Wege	0	6	4	60	0	11	81	3,0%
	nach Hause	11	11	34	1.902	311	125	2.394	87,4%
	SUMME	11	28	44	2.192	318	148	2.740	100,0%
Prozent Verkehrsmittel >>		0,4%	1,0%	1,6%	80,0%	11,6%	5,4%	100,0%	

2001 Wege der Wohnbevölkerung sonst. Wege außerhalb		Verkehrsmittel						SUMME	Prozent Zweck
		keine Angabe	zu Fuß	Fahrrad	mot. Individual- verkehr (IV)	öffentl. Verkehr (ÖV)	Mischform (IV - ÖV)		
Zweck	keine Angabe	0	17	0	0	4	0	21	1,5%
	Arbeit	0	63	0	102	17	0	182	13,7%
	dienstlich-geschäftlich	6	17	0	226	11	6	265	20,0%
	Schule, Ausbildung	0	50	0	23	27	0	99	7,4%
	Einkauf	0	16	0	114	41	0	171	12,9%
	sonstige Wege	0	205	11	185	46	11	459	34,6%
	nach Hause	0	36	0	53	41	0	130	9,8%
	SUMME	6	404	11	703	187	17	1.327	100,0%
Prozent Verkehrsmittel >>		0,4%	30,4%	0,8%	53,0%	14,1%	1,3%	100,0%	

MOBILITÄT DER WOHNBEVÖLKERUNG VON**Bad Ischl**

(an einem durchschnittlichen Werktag)

DETAIL 1992

1992 Wege der Wohnbevölkerung insgesamt		Verkehrsmittel						SUMME	Prozent Zweck
		keine Angabe	zu Fuß	Fahrrad	mot. Individual- verkehr (IV)	öffentl. Verkehr (ÖV)	Mischform (IV - ÖV)		
Zweck	keine Angabe	0	0	0	0	0	0	0	0,0%
	Arbeit	0	1.174	466	3.494	408	125	5.667	16,3%
	dienstlich-geschäftlich	0	258	68	1.034	67	116	1.543	4,4%
	Schule, Ausbildung	0	756	414	404	897	23	2.495	7,2%
	Einkauf	11	2.388	618	2.341	180	11	5.549	16,0%
	sonstige Wege	12	1.876	331	2.764	225	93	5.301	15,3%
	nach Hause	8	4.004	1.484	7.010	1.447	197	14.150	40,8%
	SUMME	31	10.456	3.381	17.048	3.224	564	34.703	100,0%
Prozent Verkehrsmittel >>		0,1%	30,1%	9,7%	49,1%	9,3%	1,6%	100,0%	

1992 Wege der Wohnbevölkerung Binnenwege in der Wohngemeinde		Verkehrsmittel						SUMME	Prozent Zweck
		keine Angabe	zu Fuß	Fahrrad	mot. Individual- verkehr (IV)	öffentl. Verkehr (ÖV)	Mischform (IV - ÖV)		
Zweck	keine Angabe	0	0	0	0	0	0	0	0,0%
	Arbeit	0	1.129	444	2.648	196	17	4.434	15,0%
	dienstlich-geschäftlich	0	246	68	549	9	34	905	3,1%
	Schule, Ausbildung	0	729	409	349	724	9	2.220	7,5%
	Einkauf	8	2.349	609	2.198	151	11	5.324	18,0%
	sonstige Wege	0	1.799	308	2.123	134	72	4.436	15,0%
	nach Hause	8	3.963	1.454	5.749	1.002	96	12.272	41,5%
	SUMME	15	10.214	3.292	13.617	2.214	239	29.592	100,0%
Prozent Verkehrsmittel >>		0,1%	34,5%	11,1%	46,0%	7,5%	0,8%	100,0%	

1992 Wege der Wohnbevölkerung Quellwege von der Wohngemeinde		Verkehrsmittel						SUMME	Prozent Zweck
		keine Angabe	zu Fuß	Fahrrad	mot. Individual- verkehr (IV)	öffentl. Verkehr (ÖV)	Mischform (IV - ÖV)		
Zweck	keine Angabe	0	0	0	0	0	0	0	0,0%
	Arbeit	0	0	14	686	204	95	999	44,6%
	dienstlich-geschäftlich	0	0	0	257	12	8	277	12,4%
	Schule, Ausbildung	0	4	0	46	149	14	214	9,5%
	Einkauf	4	8	0	74	12	0	97	4,3%
	sonstige Wege	0	34	13	497	65	21	629	28,1%
	nach Hause	0	5	0	12	4	4	24	1,1%
	SUMME	4	50	27	1.572	446	143	2.241	100,0%
Prozent Verkehrsmittel >>		0,2%	2,2%	1,2%	70,1%	19,9%	6,4%	100,0%	

1992 Wege der Wohnbevölkerung Zielwege in die Wohngemeinde zurück		Verkehrsmittel						SUMME	Prozent Zweck
		keine Angabe	zu Fuß	Fahrrad	mot. Individual- verkehr (IV)	öffentl. Verkehr (ÖV)	Mischform (IV - ÖV)		
Zweck	keine Angabe	0	0	0	0	0	0	0	0,0%
	Arbeit	0	4	0	75	0	8	87	4,3%
	dienstlich-geschäftlich	0	0	0	36	0	9	45	2,2%
	Schule, Ausbildung	0	0	0	0	0	0	0	0,0%
	Einkauf	0	4	0	47	8	0	59	2,9%
	sonstige Wege	4	4	0	30	0	0	38	1,9%
	nach Hause	0	19	30	1.228	409	96	1.781	88,6%
	SUMME	4	30	30	1.416	416	114	2.010	100,0%
Prozent Verkehrsmittel >>		0,2%	1,5%	1,5%	70,4%	20,7%	5,7%	100,0%	

1992 Wege der Wohnbevölkerung sonst. Wege außerhalb		Verkehrsmittel						SUMME	Prozent Zweck
		keine Angabe	zu Fuß	Fahrrad	mot. Individual- verkehr (IV)	öffentl. Verkehr (ÖV)	Mischform (IV - ÖV)		
Zweck	keine Angabe	0	0	0	0	0	0	0	0,0%
	Arbeit	0	41	9	85	8	4	147	17,1%
	dienstlich-geschäftlich	0	12	0	193	46	64	315	36,6%
	Schule, Ausbildung	0	24	5	8	24	0	61	7,1%
	Einkauf	0	28	9	22	10	0	69	8,0%
	sonstige Wege	8	39	9	114	27	0	198	23,0%
	nach Hause	0	17	0	22	33	0	72	8,3%
	SUMME	8	161	32	444	147	68	861	100,0%
Prozent Verkehrsmittel >>		1,0%	18,7%	3,7%	51,5%	17,1%	8,0%	100,0%	

GESAMTES VERKEHRSaufKOMMEN IN DER GEMEINDE**Bad Ischl**

(an einem durchschnittlichen Werktag)

gesamtes Substrat: Wohnbevölkerung von
ÖÖ; Bez. AM+WY; Sbg+Stmk**ÜBERSICHT**

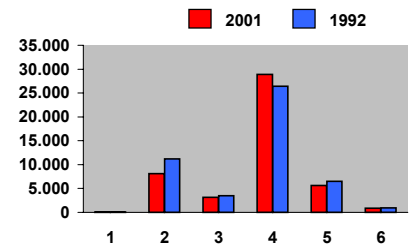
		2001 ab 6.J	1992 ab 6.J	Zu-Abnahme	Zu-Abnahme	2001 ab 6.J	1992 ab 6.J
Zurückgelegte Wege insgesamt		46.702	48.645	-1.943	-4,0%	100%	100%
Wege von in der Gemeinde wohnhaften Personen	Wege/Tag	31.824	33.843	-2.019	-6,0%	↑ 68,1%	↑ 69,6%
Wege von NICHT in der Gemeinde wohnhaften Personen	Wege/Tag	14.878	14.802	76	+0,5%	31,9%	30,4%

davon:

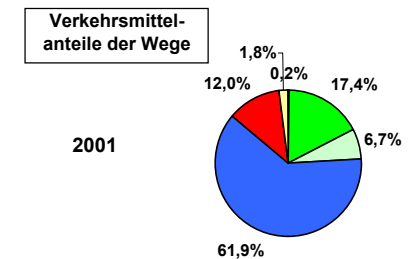
						100%	100%
Binnenwege in Bad Ischl	Wege/Tag	27.939	31.506	-3.567	-11,3%	↑ 59,8%	↑ 64,8%
Quellwege von Bad Ischl	Wege/Tag	9.374	8.480	894	+10,5%	20,1%	17,4%
Zielwege nach Bad Ischl	Wege/Tag	9.389	8.659	730	+8,4%	20,1%	17,8%

Verkehrsmittelaufteilung der Wege absolut

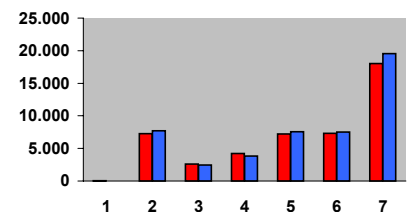
	Wege/Tag			
1 keine Angabe	100	34	66	
2 zu Fuß	8.116	11.207	-3.090	
3 Fahrrad	3.119	3.510	-392	
4 mot. Individualverkehr IV	28.899	26.407	2.492	
5 öffentlicher Verkehr ÖV	5.606	6.528	-922	
6 Mischformen IV - ÖV	861	959	-98	

**Verkehrsmittelanteile der Wege relativ**

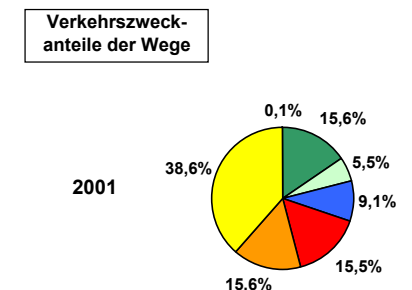
	Prozent			
1 keine Angabe	0,2%	0,1%		
2 zu Fuß	17,4%	23,0%	-27,6%	
3 Fahrrad	6,7%	7,2%	-11,2%	
4 mot. Individualverkehr IV	61,9%	54,3%	+9,4%	
5 öffentlicher Verkehr ÖV	12,0%	13,4%	-14,1%	
6 Mischformen IV - ÖV	1,8%	2,0%	-10,2%	

**Verkehrszweckaufteilung der Wege absolut**

	Wege/Tag			
1 keine Angabe	28	4	24	
2 Arbeit	7.281	7.726	-445	
3 dienstlich-geschäftlich	2.588	2.474	114	
4 Schule, Ausbildung	4.232	3.840	392	
5 Einkauf	7.241	7.545	-304	
6 sonstige Wege	7.306	7.505	-200	
7 nach Hause	18.027	19.551	-1.524	

**Verkehrszweckanteile der Wege relativ**

	Prozent			
1 keine Angabe	0,1%	0,0%		
2 Arbeit	15,6%	15,9%	-5,8%	
3 dienstlich-geschäftlich	5,5%	5,1%	+4,6%	
4 Schule, Ausbildung	9,1%	7,9%	+10,2%	
5 Einkauf	15,5%	15,5%	-4,0%	
6 sonstige Wege	15,6%	15,4%	-2,7%	
7 nach Hause	38,6%	40,2%	-7,8%	



Das gesamte haushaltsgebundene Verkehrsaufkommen für Bad Ischl betrug im Jahr 2001 an einem durchschnittlichen Werktag insgesamt 46.702 Wege, davon wurden 27.939 Binnenwege innerhalb der Gemeinde (Anteil 59,8%), 9.389 Zielwege ins Gemeindegebiet (Anteil 20,1%) sowie 9.374 Quellwege aus der Gemeinde (Anteil 20,1%) zurückgelegt.

Insgesamt wurden im Jahr 2001 14.878 Wege von nicht in der Gemeinde Bad Ischl wohnhaften Personen absolviert (Anteil 31,9%).

GESAMTES VERKEHRSAUFKOMMEN IN DER GEMEINDE**Bad Ischl**

(an einem durchschnittlichen Werktag)

DETAIL 2001

2001 Wege insgesamt	Verkehrsmittel						SUMME	Prozent Zweck
	keine Angabe	zu Fuß	Fahrrad	mot. Individual- verkehr (IV)	öffentl. Verkehr (ÖV)	Mischform (IV - ÖV)		
keine Angabe	0	6	0	22	0	0	28	0,1%
Arbeit	6	774	487	5.520	382	111	7.281	15,6%
dienstlich-geschäftlich	13	262	63	2.099	15	136	2.588	5,5%
Schule, Ausbildung	7	1.029	295	910	1.833	159	4.232	9,1%
Einkauf	6	1.694	628	4.343	506	64	7.241	15,5%
sonstige Wege	34	1.522	378	4.732	555	84	7.306	15,6%
nach Hause	35	2.830	1.267	11.274	2.315	306	18.027	38,6%
SUMME	100	8.116	3.119	28.899	5.606	861	46.702	100,0%
Prozent Verkehrsmittel >>	0,2%	17,4%	6,7%	61,9%	12,0%	1,8%		100,0%

2001 Binnenwege Gemeinde	Verkehrsmittel						SUMME	Prozent Zweck
	keine Angabe	zu Fuß	Fahrrad	mot. Individual- verkehr (IV)	öffentl. Verkehr (ÖV)	Mischform (IV - ÖV)		
keine Angabe	0	0	0	6	0	0	6	0,0%
Arbeit	0	757	452	2.622	92	40	3.962	14,2%
dienstlich-geschäftlich	0	262	58	841	5	49	1.215	4,3%
Schule, Ausbildung	0	1.005	290	532	910	25	2.761	9,9%
Einkauf	0	1.634	575	2.764	313	43	5.329	19,1%
sonstige Wege	5	1.404	313	2.239	166	13	4.139	14,8%
nach Hause	12	2.782	1.185	5.530	938	81	10.527	37,7%
SUMME	17	7.844	2.873	14.532	2.423	250	27.939	100,0%
Prozent Verkehrsmittel >>	0,1%	28,1%	10,3%	52,0%	8,7%	0,9%		100,0%

2001 Quellwege von Gemeinde	Verkehrsmittel						SUMME	Prozent Zweck
	keine Angabe	zu Fuß	Fahrrad	mot. Individual- verkehr (IV)	öffentl. Verkehr (ÖV)	Mischform (IV - ÖV)		
keine Angabe	0	6	0	16	0	0	22	0,2%
Arbeit	0	5	21	1.165	134	47	1.373	14,6%
dienstlich-geschäftlich	9	0	5	680	0	45	740	7,9%
Schule, Ausbildung	7	10	0	96	171	48	332	3,5%
Einkauf	6	44	39	265	62	12	427	4,6%
sonstige Wege	25	104	48	1.009	183	40	1.408	15,0%
nach Hause	13	37	48	3.809	1.066	100	5.073	54,1%
SUMME	59	205	161	7.040	1.615	293	9.374	100,0%
Prozent Verkehrsmittel >>	0,6%	2,2%	1,7%	75,1%	17,2%	3,1%		100,0%

Wichtigste Zielgemeinden sind:	keine Angabe	zu Fuß	Fahrrad	mot. Individual- verkehr (IV)	öffentl. Verkehr (ÖV)	Mischform (IV - ÖV)	SUMME
Bad Goisern	5	15	51	1.724	282	26	2.103
Ebensee	0	12	16	862	333	48	1.272
Sankt Wolfgang im Salzkammergut	0	5	6	788	167	11	976
Strobl	6	5	19	657	110	12	808
Salzburg	7	0	0	216	65	16	304

2001 Zielwege in die Gemeinde	Verkehrsmittel						SUMME	Prozent Zweck
	keine Angabe	zu Fuß	Fahrrad	mot. Individual- verkehr (IV)	öffentl. Verkehr (ÖV)	Mischform (IV - ÖV)		
keine Angabe	0	0	0	0	0	0	0	0,0%
Arbeit	6	12	15	1.733	157	24	1.946	20,7%
dienstlich-geschäftlich	4	0	0	578	9	42	634	6,8%
Schule, Ausbildung	0	14	4	282	752	86	1.139	12,1%
Einkauf	0	16	14	1.315	131	9	1.486	15,8%
sonstige Wege	4	14	18	1.485	207	31	1.759	18,7%
nach Hause	11	11	34	1.935	311	125	2.427	25,8%
SUMME	24	67	85	7.327	1.568	318	9.389	100,0%
Prozent Verkehrsmittel >>	0,3%	0,7%	0,9%	78,0%	16,7%	3,4%		100,0%

Wichtigste Quellgemeinden sind:	keine Angabe	zu Fuß	Fahrrad	mot. Individual- verkehr (IV)	öffentl. Verkehr (ÖV)	Mischform (IV - ÖV)	SUMME
Bad Goisern	0	16	22	1.823	255	44	2.160
Ebensee	6	12	10	960	341	30	1.357
Sankt Wolfgang im Salzkammergut	0	0	11	900	200	0	1.111
Strobl	4	5	14	675	131	32	861
Gosau	0	0	0	259	31	5	295

GESAMTES VERKEHRSAUFKOMMEN IN DER GEMEINDE**Bad Ischl**

(an einem durchschnittlichen Werktag)

DETAIL 1992

1992 Wege insgesamt		Verkehrsmittel						SUMME	Prozent Zweck
		keine Angabe	zu Fuß	Fahrrad	mot. Individual- verkehr (IV)	öffentl. Verkehr (ÖV)	Mischform (IV - ÖV)		
Zweck	keine Angabe	0	0	0	0	4	0	4	0,0%
	Arbeit	0	1.238	479	5.001	837	170	7.726	15,9%
	dienstlich-geschäftlich	0	293	68	1.810	101	202	2.474	5,1%
	Schule, Ausbildung	0	844	438	631	1.845	82	3.840	7,9%
	Einkauf	15	2.609	629	3.956	325	11	7.545	15,5%
	sonstige Wege	11	2.080	347	4.455	474	139	7.505	15,4%
	nach Hause	8	4.143	1.550	10.555	2.941	355	19.551	40,2%
	SUMME	34	11.207	3.510	26.407	6.528	959	48.645	100,0%
Prozent Verkehrsmittel >>		0,1%	23,0%	7,2%	54,3%	13,4%	2,0%	100,0%	

1992 Binnenwege Gemeinde		Verkehrsmittel						SUMME	Prozent Zweck
		keine Angabe	zu Fuß	Fahrrad	mot. Individual- verkehr (IV)	öffentl. Verkehr (ÖV)	Mischform (IV - ÖV)		
Zweck	keine Angabe	0	0	0	0	0	0	0	0,0%
	Arbeit	0	1.230	448	2.709	219	17	4.624	14,7%
	dienstlich-geschäftlich	0	293	68	715	9	46	1.131	3,6%
	Schule, Ausbildung	0	830	430	381	750	9	2.399	7,6%
	Einkauf	8	2.583	609	2.501	160	11	5.871	18,6%
	sonstige Wege	0	2.034	316	2.376	152	78	4.957	15,7%
	nach Hause	8	4.101	1.466	5.825	1.028	96	12.524	39,8%
	SUMME	15	11.072	3.337	14.508	2.317	257	31.506	100,0%
Prozent Verkehrsmittel >>		0,0%	35,1%	10,6%	46,0%	7,4%	0,8%	100,0%	

1992 Quellwege von Gemeinde		Verkehrsmittel						SUMME	Prozent Zweck
		keine Angabe	zu Fuß	Fahrrad	mot. Individual- verkehr (IV)	öffentl. Verkehr (ÖV)	Mischform (IV - ÖV)		
Zweck	keine Angabe	0	0	0	0	4	0	4	0,0%
	Arbeit	0	0	14	762	218	95	1.089	12,8%
	dienstlich-geschäftlich	0	0	0	559	39	67	665	7,8%
	Schule, Ausbildung	0	4	0	82	185	14	285	3,4%
	Einkauf	4	17	0	230	24	0	275	3,2%
	sonstige Wege	2	38	13	783	103	21	960	11,3%
	nach Hause	0	18	54	3.473	1.494	162	5.201	61,3%
	SUMME	6	76	81	5.890	2.067	360	8.480	100,0%
Prozent Verkehrsmittel >>		0,1%	0,9%	1,0%	69,5%	24,4%	4,2%	100,0%	

Wichtigste Zielgemeinden sind:	keine Angabe	zu Fuß	Fahrrad	mot. Individual- verkehr (IV)	öffentl. Verkehr (ÖV)	Mischform (IV - ÖV)	SUMME
Bad Goisern	0	7	30	1.451	484	37	2.009
Ebensee	0	0	0	758	444	28	1.229
Sankt Wolfgang im Salzkammergut	0	13	26	661	170	20	891
Strobl	0	0	25	557	112	4	698
Sankt Gilgen	0	4	0	247	81	0	332

1992 Zielwege in die Gemeinde		Verkehrsmittel						SUMME	Prozent Zweck
		keine Angabe	zu Fuß	Fahrrad	mot. Individual- verkehr (IV)	öffentl. Verkehr (ÖV)	Mischform (IV - ÖV)		
Zweck	keine Angabe	0	0	0	0	0	0	0	0,0%
	Arbeit	0	8	18	1.530	400	58	2.013	23,2%
	dienstlich-geschäftlich	0	0	0	536	54	89	679	7,8%
	Schule, Ausbildung	0	10	7	168	911	59	1.155	13,3%
	Einkauf	4	9	20	1.224	141	0	1.399	16,2%
	sonstige Wege	9	8	17	1.295	219	40	1.587	18,3%
	nach Hause	0	24	30	1.256	420	96	1.826	21,1%
	SUMME	13	58	93	6.009	2.144	342	8.659	100,0%
Prozent Verkehrsmittel >>		0,1%	0,7%	1,1%	69,4%	24,8%	3,9%	100,0%	

Wichtigste Quellgemeinden sind:	keine Angabe	zu Fuß	Fahrrad	mot. Individual- verkehr (IV)	öffentl. Verkehr (ÖV)	Mischform (IV - ÖV)	SUMME
Bad Goisern	4	4	26	1.476	501	33	2.044
Ebensee	0	4	6	752	422	37	1.222
Sankt Wolfgang im Salzkammergut	0	5	26	759	171	26	987
Strobl	4	0	20	527	130	11	692
Sankt Gilgen	0	0	0	262	94	15	371