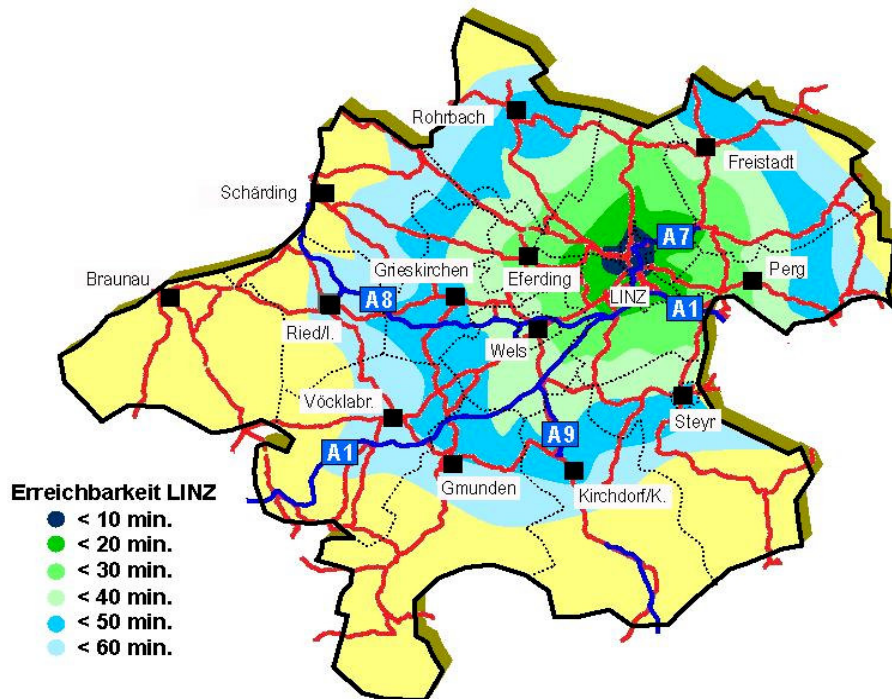


Amt der Oö. Landesregierung

Durchführung: Abteilung Verkehrstechnik / Verkehrskoordinierung
in Zusammenarbeit mit der Abteilung Statistik



OÖ. VERKEHRSERHEBUNG 2001

Ergebnisse des Bundeslandes

40000

Oberösterreich

Im Jahr 2001 wurde in Oberösterreich eine landesweite Verkehrserhebung (Haushaltsbefragung) über den werktägigen Verkehr durchgeführt. Aus dieser Befragung sind hier für das Bundesland Oberösterreich Daten über das Mobilitätsverhalten der Wohnbevölkerung bzw. das Verkehrsaufkommen an einem durchschnittlichen Werktag zusammengefasst und die Entwicklung seit 1992 abgebildet.

INHALT :

Statistische Daten der Wohnbevölkerung	Seite 2
Mobilität der Wohnbevölkerung	
- Übersichtsblatt	Seite 3
- Detail 2001	Seite 4
- Detail 1992	Seite 5
Gesamtes Verkehrsaufkommen im Bundesland	
- Übersichtsblatt	Seite 6
- Detail 2001	Seite 7
- Detail 1992	Seite 8

Für Rückfragen:

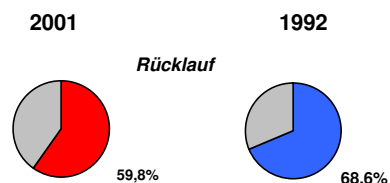
Abteilung Verkehrstechnik / Verkehrskoordinierung, Kärntnerstraße 12, 4021 Linz
Tel. 0732 / 7720 / 12675 email: vk.vt.post@ooe.gv.at

Abteilung Statistik, Altstadt 30a, 4021 Linz
Tel. 0732 / 7720 / 13283 email: stat.post@ooe.gv.at

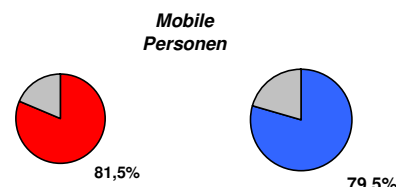
STATISTISCHE DATEN DER WOHNBEVÖLKERUNG VON

Oberösterreich

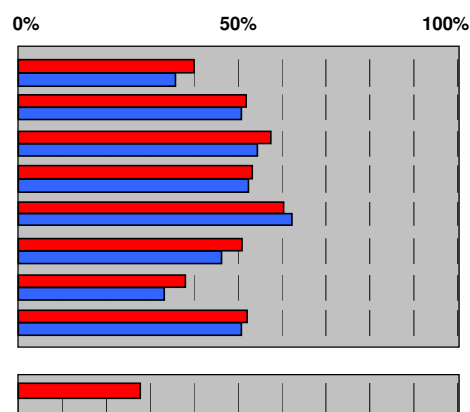
Aussendung		2001 ab 6.J	1992 ab 6.J	Zu-Abnahme
HH Aussendung	Haushalt	182.707	167.242	
teilgenommene Haushalte	Haushalt	109.306	114.678	
teilgenommene Personen	Personen	285.095	301.142	
Rücklauf Haushalte	Prozent	59,8%	68,6%	



Hochrechnung		2001 ab 6.J	1992 ab 6.J	Zu-Abnahme
Bevölkerung insgesamt	Personen	1.257.289	1.191.190	+5,5%
mobile Bevölkerung	Personen	1.024.832	947.510	
Anteil der Mobilen	Prozent	81,5%	79,5%	

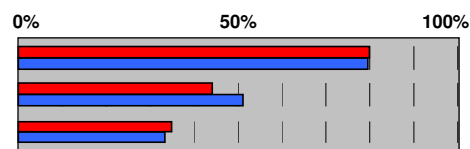


Erreichbarkeit von Versorgungseinrichtungen (Personen)			
fußläufige Erreichbarkeit < 15 Minuten von:			
Apotheke	Prozent	40,0%	35,8%
prakt. Arzt	Prozent	51,8%	50,8%
Geldinstitut	Prozent	57,5%	54,4%
Kindergarten	Prozent	53,2%	52,4%
Lebensmittelgeschäft	Prozent	60,4%	62,2%
Post	Prozent	50,9%	46,3%
Supermarkt	Prozent	38,0%	33,2%
Volksschule	Prozent	52,1%	50,7%

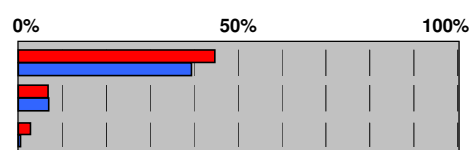


Keine zu Fuß erreichbar	Prozent	27,8%	nicht befragt
-------------------------	---------	-------	---------------

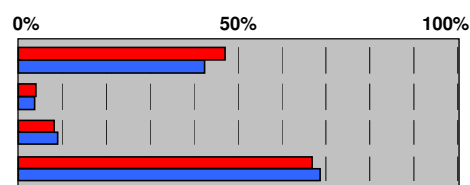
Erreichbarkeit von ÖV - Haltestellen (Personen)			
fußläufige Erreichbarkeit von:			
Haltestelle Bus	Prozent	79,9%	79,5%
Haltestelle Bahn	Prozent	44,2%	51,2%
Haltestelle Städt. Verkehrsmittel	Prozent	34,9%	33,3%



Verfügbarkeit Abstellplätze (Personen)			
privater Abstellplatz	Prozent	44,7%	39,4%
öffentlicher Abstellplatz	Prozent	6,7%	6,9%
sonst. Abstellplatz	Prozent	2,8%	0,5%



Ausstattung Verkehrsmittel (Personen)			
Pkw-Besitz	Prozent	47,1%	42,4%
Dienstwagen	Prozent	4,0%	3,7%
Moped, Motorrad	Prozent	8,1%	9,0%
Fahrrad	Prozent	66,8%	68,7%



Im Bundesland Oberösterreich beteiligten sich an der Verkehrserhebung 2001 109.306 Haushalte (das entspricht einem Rücklauf von 59,8%). Die Hochrechnung zeigt, dass von der Wohnbevölkerung ab 6 Jahren 1.024.832 Personen an einem Werktag einen oder mehrere private Wege hatten (= 81,5% Mobile) und diese an einen Werktag insgesamt 3.109.657 Wege zurücklegten.

MOBILITÄT DER WOHNBEVÖLKERUNG VON**Oberösterreich**

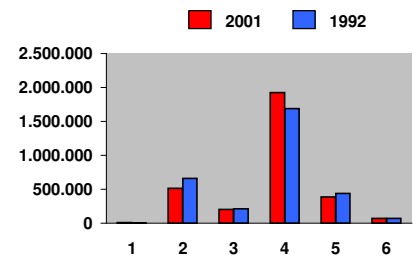
(an einem durchschnittlichen Werktag)

ÜBERSICHTSBLATT

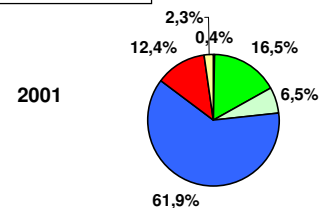
		2001 ab 6.J	1992 ab 6.J	Zu-Abnahme	Zu-Abnahme	2001 ab 6.J	1992 ab 6.J
Wege insgesamt (an einem durchschnittl. Werktag)		3.109.657	3.073.103	36.554	+1,2%	100%	100%
davon:						↑ 93,7%	↑ 95,9%
Binnenwege im Bundesland	Wege/Tag	2.913.894	2.946.893	-32.999			
Quellwege von Oberösterreich	Wege/Tag	97.612	57.489	40.123			
Zielwege nach Oberösterreich z	Wege/Tag	60.881	46.952	13.929			
sonstige Wege (außerhalb)	Wege/Tag	37.270	21.770	15.500			
						3,1%	1,9%
						2,0%	1,5%
						1,2%	0,7%

Tagesweghäufigkeit	Wege/Person,T	2,5	2,6
Tagesweghäufigkeit Mobile	Wege/Mobile,T	3,0	3,2

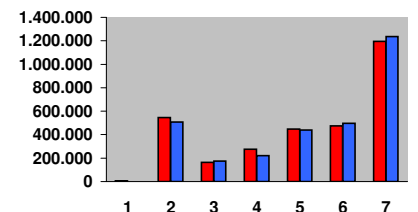
Verkehrsmittelaufteilung der Wege absolut					
1	keine Angabe	Wege/Tag	11.338	4.728	6.610
2	zu Fuß	Wege/Tag	513.276	661.670	-148.394
3	Fahrrad	Wege/Tag	201.032	212.558	-11.525
4	mot. Individualverkehr IV	Wege/Tag	1.924.015	1.686.466	237.548
5	öffentlicher Verkehr ÖV	Wege/Tag	387.123	436.439	-49.316
6	Mischformen IV - ÖV	Wege/Tag	72.873	71.242	1.631



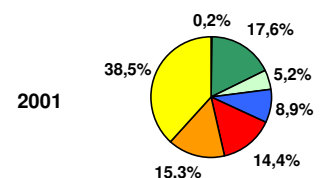
Verkehrsmittelanteile der Wege relativ					
1	keine Angabe	Prozent	0,4%	0,2%	
2	zu Fuß	Prozent	16,5%	21,5%	-22,4%
3	Fahrrad	Prozent	6,5%	6,9%	-5,4%
4	mot. Individualverkehr IV	Prozent	61,9%	54,9%	+14,1%
5	öffentlicher Verkehr ÖV	Prozent	12,4%	14,2%	-11,3%
6	Mischformen IV - ÖV	Prozent	2,3%	2,3%	+2,3%

Verkehrsmittel-
anteile der Wege

Verkehrszweckaufteilung der Wege absolut					
1	keine Angabe	Wege/Tag	5.554	213	5.340
2	Arbeit	Wege/Tag	546.090	506.460	39.630
3	dienstlich-geschäftlich	Wege/Tag	162.735	173.773	-11.038
4	Schule, Ausbildung	Wege/Tag	275.347	221.526	53.821
5	Einkauf	Wege/Tag	448.495	438.964	9.531
6	sonstige Wege	Wege/Tag	475.466	496.974	-21.507
7	nach Hause	Wege/Tag	1.195.970	1.235.193	-39.224



Verkehrszweckanteile der Wege relativ					
1	keine Angabe	Prozent	0,2%	0,0%	
2	Arbeit	Prozent	17,6%	16,5%	+7,8%
3	dienstlich-geschäftlich	Prozent	5,2%	5,7%	-6,4%
4	Schule, Ausbildung	Prozent	8,9%	7,2%	+24,3%
5	Einkauf	Prozent	14,4%	14,3%	+2,2%
6	sonstige Wege	Prozent	15,3%	16,2%	-4,3%
7	nach Hause	Prozent	38,5%	40,2%	-3,2%

Verkehrszweck-
anteile der Wege

Die Wohnbevölkerung von Oberösterreich legte im Jahr 2001 insgesamt 3.109.657 Wege zurück (gegenüber Verkehrserhebung 1992 eine Zunahme von 1,2 %). Das sind im Durchschnitt 2,5 Wege / Person und Tag bzw. 3,0 Wege / Mobile Person und Tag.

Die Verkehrsmittelanteile der Wege teilten sich 2001 auf 23,0% "Nicht motorisierten Verkehr" (zu Fuß, Fahrrad), 61,9% auf Wege im "mot. Individualverkehr (IV)" sowie 12,4% auf den "öffentlichen Verkehr (ÖV)" auf.

MOBILITÄT DER WOHNBEVÖLKERUNG VON**Oberösterreich**

(an einem durchschnittlichen Werktag)

DETAIL 2001

2001 Wege der Wohnbevölkerung insgesamt		Verkehrsmittel						SUMME	Prozent Zweck
		keine Angabe	zu Fuß	Fahrrad	mot. Individual- verkehr (IV)	öffentl. Verkehr (ÖV)	Mischform (IV - ÖV)		
Zweck	keine Angabe	59	1.656	495	1.908	1.260	176	5.554	0,2%
	Arbeit	1.541	52.817	29.875	405.754	41.250	14.854	546.090	17,6%
	dienstlich-geschäftlich	1.490	11.060	3.776	129.567	6.051	10.790	162.735	5,2%
	Schule, Ausbildung	694	61.297	15.320	74.534	111.793	11.709	275.347	8,9%
	Einkauf	1.151	111.676	38.908	265.910	25.465	5.384	448.495	14,4%
	sonstige Wege	2.827	93.544	33.120	304.097	36.400	5.478	475.466	15,3%
	nach Hause	3.576	181.224	79.539	742.244	164.904	24.483	1.195.970	38,5%
	SUMME	11.338	513.276	201.032	1.924.015	387.123	72.873	3.109.657	100,0%
Prozent Verkehrsmittel >>		0,4%	16,5%	6,5%	61,9%	12,4%	2,3%	100,0%	

2001 Wege der Wohnbevölkerung Binnenwege im Bundesland		Verkehrsmittel						SUMME	Prozent Zweck
		keine Angabe	zu Fuß	Fahrrad	mot. Individual- verkehr (IV)	öffentl. Verkehr (ÖV)	Mischform (IV - ÖV)		
Zweck	keine Angabe	0	66	10	53	20	8	157	0,0%
	Arbeit	802	51.025	29.109	377.775	37.931	13.003	509.645	17,5%
	dienstlich-geschäftlich	1.047	10.093	3.536	110.629	4.612	7.773	137.689	4,7%
	Schule, Ausbildung	365	59.582	14.518	70.960	106.379	10.461	262.266	9,0%
	Einkauf	753	107.488	37.488	251.830	23.925	4.830	426.313	14,6%
	sonstige Wege	1.762	86.947	30.794	281.344	30.733	4.156	435.736	15,0%
	nach Hause	2.683	179.456	78.077	703.004	157.211	21.657	1.142.087	39,2%
	SUMME	7.412	494.658	193.530	1.795.595	360.811	61.888	2.913.894	100,0%
Prozent Verkehrsmittel >>		0,3%	17,0%	6,6%	61,6%	12,4%	2,1%	100,0%	

2001 Wege der Wohnbevölkerung Quellwege aus dem Bundesland hinaus		Verkehrsmittel						SUMME	Prozent Zweck
		keine Angabe	zu Fuß	Fahrrad	mot. Individual- verkehr (IV)	öffentl. Verkehr (ÖV)	Mischform (IV - ÖV)		
Zweck	keine Angabe	37	808	269	829	820	84	2.847	2,9%
	Arbeit	687	761	515	23.910	2.671	1.631	30.175	30,9%
	dienstlich-geschäftlich	267	317	87	9.916	717	1.385	12.688	13,0%
	Schule, Ausbildung	244	508	180	2.709	3.496	1.160	8.297	8,5%
	Einkauf	334	2.256	864	9.765	943	361	14.523	14,9%
	sonstige Wege	875	4.059	1.753	16.533	3.904	1.029	28.153	28,8%
	nach Hause	22	44	64	602	140	58	929	1,0%
	SUMME	2.466	8.752	3.731	64.265	12.691	5.706	97.612	100,0%
Prozent Verkehrsmittel >>		2,5%	9,0%	3,8%	65,8%	13,0%	5,8%	100,0%	

2001 Wege der Wohnbevölkerung Zielwege in das Bundesland zurück		Verkehrsmittel						SUMME	Prozent Zweck
		keine Angabe	zu Fuß	Fahrrad	mot. Individual- verkehr (IV)	öffentl. Verkehr (ÖV)	Mischform (IV - ÖV)		
Zweck	keine Angabe	0	41	4	107	33	5	190	0,3%
	Arbeit	26	56	36	1.331	145	92	1.685	2,8%
	dienstlich-geschäftlich	66	27	11	3.178	198	549	4.029	6,6%
	Schule, Ausbildung	4	76	10	293	208	33	624	1,0%
	Einkauf	8	219	96	1.658	94	42	2.117	3,5%
	sonstige Wege	59	250	140	2.386	308	102	3.246	5,3%
	nach Hause	843	880	891	37.498	6.154	2.725	48.990	80,5%
	SUMME	1.006	1.550	1.189	46.450	7.140	3.547	60.881	100,0%
Prozent Verkehrsmittel >>		1,7%	2,5%	2,0%	76,3%	11,7%	5,8%	100,0%	

2001 Wege der Wohnbevölkerung sonst. Wege außerhalb		Verkehrsmittel						SUMME	Prozent Zweck
		keine Angabe	zu Fuß	Fahrrad	mot. Individual- verkehr (IV)	öffentl. Verkehr (ÖV)	Mischform (IV - ÖV)		
Zweck	keine Angabe	23	741	211	918	387	80	2.359	6,3%
	Arbeit	25	974	216	2.738	504	129	4.586	12,3%
	dienstlich-geschäftlich	111	623	143	5.845	524	1.083	8.328	22,3%
	Schule, Ausbildung	80	1.131	611	572	1.709	56	4.160	11,2%
	Einkauf	56	1.714	460	2.657	504	151	5.541	14,9%
	sonstige Wege	130	2.288	434	3.834	1.454	191	8.331	22,4%
	nach Hause	28	844	508	1.141	1.400	42	3.963	10,6%
	SUMME	454	8.316	2.582	17.705	6.482	1.732	37.270	100,0%
Prozent Verkehrsmittel >>		1,2%	22,3%	6,9%	47,5%	17,4%	4,6%	100,0%	

MOBILITÄT DER WOHNBEVÖLKERUNG VON**Oberösterreich**

(an einem durchschnittlichen Werktag)

DETAIL 1992

1992 Wege der Wohnbevölkerung insgesamt		Verkehrsmittel						SUMME	Prozent Zweck
		keine Angabe	zu Fuß	Fahrrad	mot. Individual- verkehr (IV)	öffentl. Verkehr (ÖV)	Mischform (IV - ÖV)		
Zweck	keine Angabe	19	76	7	43	47	22	213	0,0%
	Arbeit	613	60.383	31.306	332.414	66.311	15.433	506.460	16,5%
	dienstlich-geschäftlich	611	12.038	3.045	131.752	9.017	17.311	173.773	5,7%
	Schule, Ausbildung	228	54.619	18.278	39.350	103.952	5.100	221.526	7,2%
	Einkauf	639	151.593	38.533	219.727	26.344	2.127	438.964	14,3%
	sonstige Wege	1.236	126.363	28.349	295.444	38.767	6.815	496.974	16,2%
	nach Hause	1.382	256.598	93.040	667.737	192.002	24.434	1.235.193	40,2%
	SUMME	4.728	661.670	212.558	1.686.466	436.439	71.242	3.073.103	100,0%
Prozent Verkehrsmittel >>		0,2%	21,5%	6,9%	54,9%	14,2%	2,3%	100,0%	

1992 Wege der Wohnbevölkerung Binnenwege im Bundesland		Verkehrsmittel						SUMME	Prozent Zweck
		keine Angabe	zu Fuß	Fahrrad	mot. Individual- verkehr (IV)	öffentl. Verkehr (ÖV)	Mischform (IV - ÖV)		
Zweck	keine Angabe	0	0	0	5	4	0	9	0,0%
	Arbeit	472	59.730	30.990	317.375	61.007	13.250	482.824	16,4%
	dienstlich-geschäftlich	460	11.737	2.969	116.897	7.303	13.897	153.262	5,2%
	Schule, Ausbildung	164	53.820	17.792	37.642	99.349	4.407	213.173	7,2%
	Einkauf	543	150.165	38.047	213.307	25.505	2.007	429.575	14,6%
	sonstige Wege	835	122.777	27.767	281.929	35.347	6.075	474.730	16,1%
	nach Hause	1.181	254.988	92.000	641.187	182.322	21.642	1.193.319	40,5%
	SUMME	3.655	653.217	209.565	1.608.341	410.837	61.277	2.946.893	100,0%
Prozent Verkehrsmittel >>		0,1%	22,2%	7,1%	54,6%	13,9%	2,1%	100,0%	

1992 Wege der Wohnbevölkerung Quellwege aus dem Bundesland hinaus		Verkehrsmittel						SUMME	Prozent Zweck
		keine Angabe	zu Fuß	Fahrrad	mot. Individual- verkehr (IV)	öffentl. Verkehr (ÖV)	Mischform (IV - ÖV)		
Zweck	keine Angabe	0	42	3	17	19	3	83	0,1%
	Arbeit	103	200	235	12.939	4.736	1.879	20.092	34,9%
	dienstlich-geschäftlich	74	52	41	7.441	824	1.559	9.991	17,4%
	Schule, Ausbildung	56	226	209	1.388	3.231	644	5.754	10,0%
	Einkauf	74	644	288	4.692	535	75	6.308	11,0%
	sonstige Wege	317	2.011	421	9.720	2.002	460	14.932	26,0%
	nach Hause	6	28	4	210	75	6	329	0,6%
	SUMME	631	3.203	1.201	36.406	11.423	4.626	57.489	100,0%
Prozent Verkehrsmittel >>		1,1%	5,6%	2,1%	63,3%	19,9%	8,0%	100,0%	

1992 Wege der Wohnbevölkerung Zielwege in das Bundesland zurück		Verkehrsmittel						SUMME	Prozent Zweck
		keine Angabe	zu Fuß	Fahrrad	mot. Individual- verkehr (IV)	öffentl. Verkehr (ÖV)	Mischform (IV - ÖV)		
Zweck	keine Angabe	4	5	0	0	0	0	8	0,0%
	Arbeit	12	17	7	1.102	178	181	1.497	3,2%
	dienstlich-geschäftlich	42	8	12	2.410	343	876	3.691	7,9%
	Schule, Ausbildung	0	12	0	120	108	4	243	0,5%
	Einkauf	0	58	42	821	66	18	1.005	2,1%
	sonstige Wege	28	176	38	1.429	280	65	2.016	4,3%
	nach Hause	187	868	721	25.651	8.305	2.760	38.491	82,0%
	SUMME	273	1.143	821	31.531	9.280	3.904	46.952	100,0%
Prozent Verkehrsmittel >>		0,6%	2,4%	1,7%	67,2%	19,8%	8,3%	100,0%	

1992 Wege der Wohnbevölkerung sonst. Wege außerhalb		Verkehrsmittel						SUMME	Prozent Zweck
		keine Angabe	zu Fuß	Fahrrad	mot. Individual- verkehr (IV)	öffentl. Verkehr (ÖV)	Mischform (IV - ÖV)		
Zweck	keine Angabe	15	29	4	21	24	19	113	0,5%
	Arbeit	25	437	73	999	390	122	2.046	9,4%
	dienstlich-geschäftlich	34	242	23	5.005	546	979	6.829	31,4%
	Schule, Ausbildung	7	562	277	200	1.264	45	2.355	10,8%
	Einkauf	22	726	156	907	237	28	2.076	9,5%
	sonstige Wege	56	1.399	122	2.367	1.137	215	5.296	24,3%
	nach Hause	8	713	315	690	1.300	27	3.054	14,0%
	SUMME	168	4.108	971	10.189	4.899	1.434	21.770	100,0%
Prozent Verkehrsmittel >>		0,8%	18,9%	4,5%	46,8%	22,5%	6,6%	100,0%	

GESAMTES VERKEHRSaufKOMMEN IN**Oberösterreich**

(an einem durchschnittlichen Werktag)

gesamtes Substrat: Wohnbevölkerung von
OÖ; Bez. AM+WY; Sbg+Stmk**ÜBERSICHT**

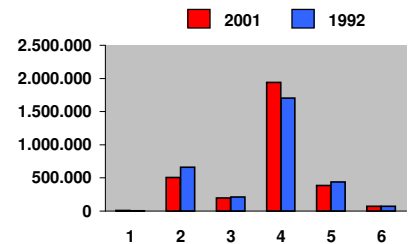
		2001 ab 6.J	1992 ab 6.J	Zu-Abnahme	Zu-Abnahme	2001 ab 6.J	1992 ab 6.J
Zurückgelegte Wege insgesamt		3.115.570	3.090.589	24.981	+0,8%	100%	100%
Wege von im Bundesland wohnhaften Personen	Wege/Tag	3.072.387	3.051.334	21.053	+0,7%	↑ 98,6%	↑ 98,7%
Wege von NICHT im Bundesland wohnhaften Personen	Wege/Tag	43.183	39.256	3.927	+10,0%	1,4%	1,3%

davon:

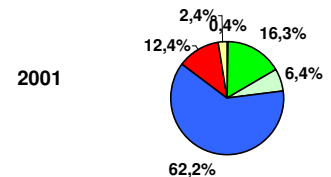
						100%	100%
Binnenwege in Oberösterreich	Wege/Tag	2.919.623	2.951.547	-31.924	-1,1%	↑ 93,7%	↑ 95,5%
Quellwege von Oberösterreich	Wege/Tag	115.243	74.252	40.992	+55,2%	3,7%	2,4%
Zielwege nach Oberösterreich	Wege/Tag	80.703	64.790	15.913	+24,6%	2,6%	2,1%

Verkehrsmittelaufteilung der Wege absolut

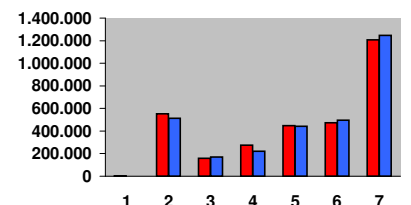
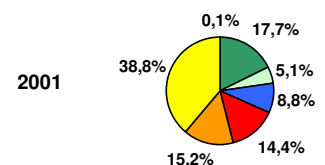
		Wege/Tag		
1	keine Angabe	11.046	4.624	6.423
2	zu Fuß	506.284	658.822	-152.539
3	Fahrrad	199.173	212.197	-13.024
4	mot. Individualverkehr IV	1.939.096	1.702.956	236.140
5	öffentlicher Verkehr ÖV	386.314	439.395	-53.080
6	Mischformen IV - ÖV	73.657	72.596	1.061

**Verkehrsmittelanteile der Wege relativ**

		Prozent		
1	keine Angabe	0,4%	0,1%	
2	zu Fuß	16,3%	21,3%	-23,2%
3	Fahrrad	6,4%	6,9%	-6,1%
4	mot. Individualverkehr IV	62,2%	55,1%	+13,9%
5	öffentlicher Verkehr ÖV	12,4%	14,2%	-12,1%
6	Mischformen IV - ÖV	2,4%	2,3%	+1,5%

**Verkehrsmittel-
anteile der Wege****Verkehrszweckaufteilung der Wege absolut**

		Wege/Tag		
1	keine Angabe	3.198	100	3.098
2	Arbeit	551.569	513.497	38.072
3	dienstlich-geschäftlich	157.685	170.215	-12.531
4	Schule, Ausbildung	274.323	221.581	52.742
5	Einkauf	447.885	441.260	6.625
6	sonstige Wege	472.623	496.402	-23.779
7	nach Hause	1.208.287	1.247.534	-39.247

**Verkehrszweck-
anteile der Wege**

Das gesamte haushaltsgebundene Verkehrsaufkommen für Oberösterreich betrug im Jahr 2001 an einem durchschnittlichen Werktag insgesamt 3.115.570 Wege, davon wurden 2.919.623 Binnenwege innerhalb des Bundeslandes (Anteil 93,7%), 80.703 Zielwege ins Bundesland (Anteil 2,6%) sowie 115.243 Quellwege aus dem Bundesland (Anteil 3,7%) zurückgelegt.

Insgesamt wurden im Jahr 2001 43.183 Wege von nicht im Bundesland Oberösterreich wohnhaften Personen absolviert (Anteil 1,4%).

