

Merkblatt: Radon - Messung, Vorsorge und Sanierung

Kostenlose Messung für bestehende Gebäude:

Im Landesgebiet von Oberösterreich werden die Kosten für Radonmessungen in erdgebundenen (ohne Unterkellerung) Wohn- und Schlafräumen zur Gänze vom Land übernommen. Die Messung dauert drei bis sechs Monate und erfolgt durch Messdosen, die nach Zusendung selbst aufgestellt werden.

Sollten die oben angeführten Förderungsbedingungen nicht zutreffen, können Sie beim Land Oberösterreich eine kostenpflichtige Messung für ca. 90 Euro (2 Räume) bestellen.

Abwicklung:

- Antrag mit Fragebogen *) zum Gebäude und Personen ausfüllen und an das Land Oberösterreich senden
- Messungen werden an 4 Terminen im Jahr gestartet. Die Stichtage für das Einlangen der Messanträge sind 15.2., 15.6., 15.8. und 15.12. Bis spätestens 3 Wochen nach dem Stichtag erhalten Sie per Post die Messdosen mit einem Informationsblatt über deren Handhabung und Aufstellung.

Ausführliche Informationen über die Messung bietet die Broschüre "Radon – Messung und Bewertung", die Sie unter <http://www.land-oberoesterreich.gv.at> ⇒ Themen ⇒ Umwelt ⇒ Strahlen ⇒ Radon in Oberösterreich abrufen oder kostenlos anfordern können.

Gefördert wird:

a) Sanierung

Wenn das Messergebnis der Langzeitmessung den Sanierungsrichtwert von 1.000 Bq/m³ überschreitet, wird nach Durchführung von Sanierungsmaßnahmen und Vorlage der Originalrechnungen ein Beitrag von ca. 22 % der anrechenbaren Kosten bis max. 1.454 Euro pro Wohneinheit gewährt.

Abwicklung:

- Vor Beginn der Sanierung ein Beratungsgespräch mit dem zuständigen Sachverständigen vereinbaren.
- Baubewilligungsbescheid und Bauplan mitbringen.
- Sanierung durchführen
- Vorderseite des Förderungsantrages *) ausfüllen, Originalrechnungen zur Sanierung beilegen und an das Land Oberösterreich senden.

b) Neubauten:

Bauvorhaben im Radonrisikogebiet (siehe Rückseite) mit ständig bewohnten erdgebundenen Wohn- oder Schlafräumen werden nach einer verpflichtenden Beratung (**vor Baubeginn!**) vom Land Oberösterreich mit 364 Euro gefördert.

Abwicklung:

- Vorderseite des Förderungsantrages *) ausfüllen und, falls bereits vorhanden, eine Kopie des Baubewilligungsbescheides samt Bauplan an das Land Oberösterreich senden.
- Beratungsgespräch **vor Baubeginn** mit dem zuständigen Sachverständigen vereinbaren.
- Die Auszahlung erfolgt nach Übermittlung einer Kopie der von der Gemeinde ausgestellten Rohbaufertigstellungsanzeige.

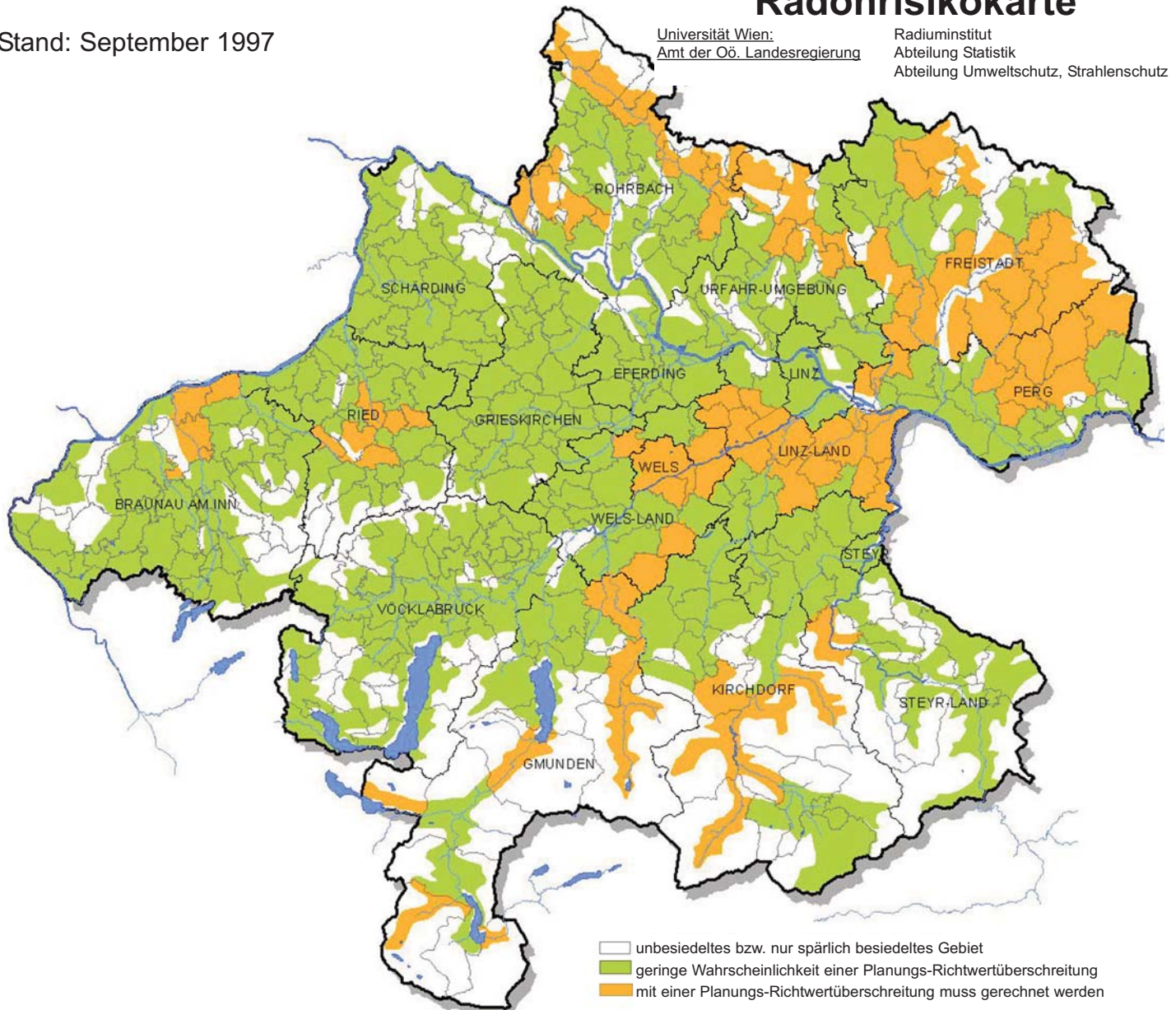
*) Sämtliche Formulare (Fragebogen, Ansuchen) finden Sie im Internet unter <http://www.land-oberoesterreich.gv.at> ⇒ Themen ⇒ Umwelt ⇒ Strahlen ⇒ Radon in Oberösterreich

Radonrisikokarte

Stand: September 1997

Universität Wien:
Amt der Oö. Landesregierung

Radiuminstitut
Abteilung Statistik
Abteilung Umweltschutz, Strahlenschutz



unbesiedeltes bzw. nur spärlich besiedeltes Gebiet
 geringe Wahrscheinlichkeit einer Planungs-Richtwertüberschreitung
 mit einer Planungs-Richtwertüberschreitung muss gerechnet werden

Gemeinden im Radonrisikogebiet (alphabetisch geordnet):

- | | | | |
|------------------------|------------------------------|-----------------------------|-------------------------------|
| Afiesl | Kaltenberg | Offering | St. Leonhard bei Freistadt |
| Ahorn | Katsdorf | Ottenschlag im Mühlkreis | St. Marien |
| Aigen im Mühlkreis | Kirchberg-Thening | Pabneukirchen | St. Oswald bei Haslach |
| Ansfelden | Kirchheim im Innkreis | Pasching | St. Pankraz |
| Arbing | Klaffer am Hochficht | Peterskirchen | St. Peter am Hart |
| Asten | Klaus an der Pyhrnbahn | Pfarrkirchen im Mühlkreis | St. Stefan am Walde |
| Aurolzmünster | Königswiesen | Pierbach | St. Thomas am Blasenstein |
| Bad Kreuzen | Krenglbach | Pregarten | St. Wolfgang im Salzkammergut |
| Bad Leonfelden | Kronstorf | Pucking | Ternberg |
| Bad Zell | Lembach im Mühlkreis | Putzleinsdorf | Thalheim bei Wels |
| Burgkirchen | Lichtenau im Mühlkreis | Rechberg | Tragwein |
| Ebensee | Luftenberg an der Donau | Reichenau im Mühlkreis | Traun |
| Eberstalzell | Marchtrenk | Sandl | Tumeltsham |
| Enns | Mauerkirchen | Sattledt | Ulrichsberg |
| Gosau | Mehrnbach | Scharnstein | Unterweißenbach |
| Grünau im Almtal | Micheldorf in Oberösterreich | Schlägl | Vorchdorf |
| Grünbach | Mining | Schleißheim | Vorderweißenbach |
| Gutau | Molln | Schönau im Mühlkreis | Wartberg ob der Aist |
| Hagenberg im Mühlkreis | Münzbach | Schönegg | Weißkirchen an der Traun |
| Haibach im Mühlkreis | Neuhofen im Innkreis | Schwarzenberg am Böhmerwald | Wels (Stadt) |
| Hargelsberg | Neumarkt im Mühlkreis | Sonnberg im Mühlkreis | Windhaag bei Freistadt |
| Haslach an der Mühl | Neustift im Mühlkreis | St. Florian bei Linz | Windhaag bei Perg |
| Helfenberg | Niederneukirchen | St. Georgen am Walde | Zwettl an der Rodl |
| Hinterstoder | Oberkappel | St. Georgen an der Gusen | |
| Hörsching | Obertraun | St. Johann am Wimberg | |