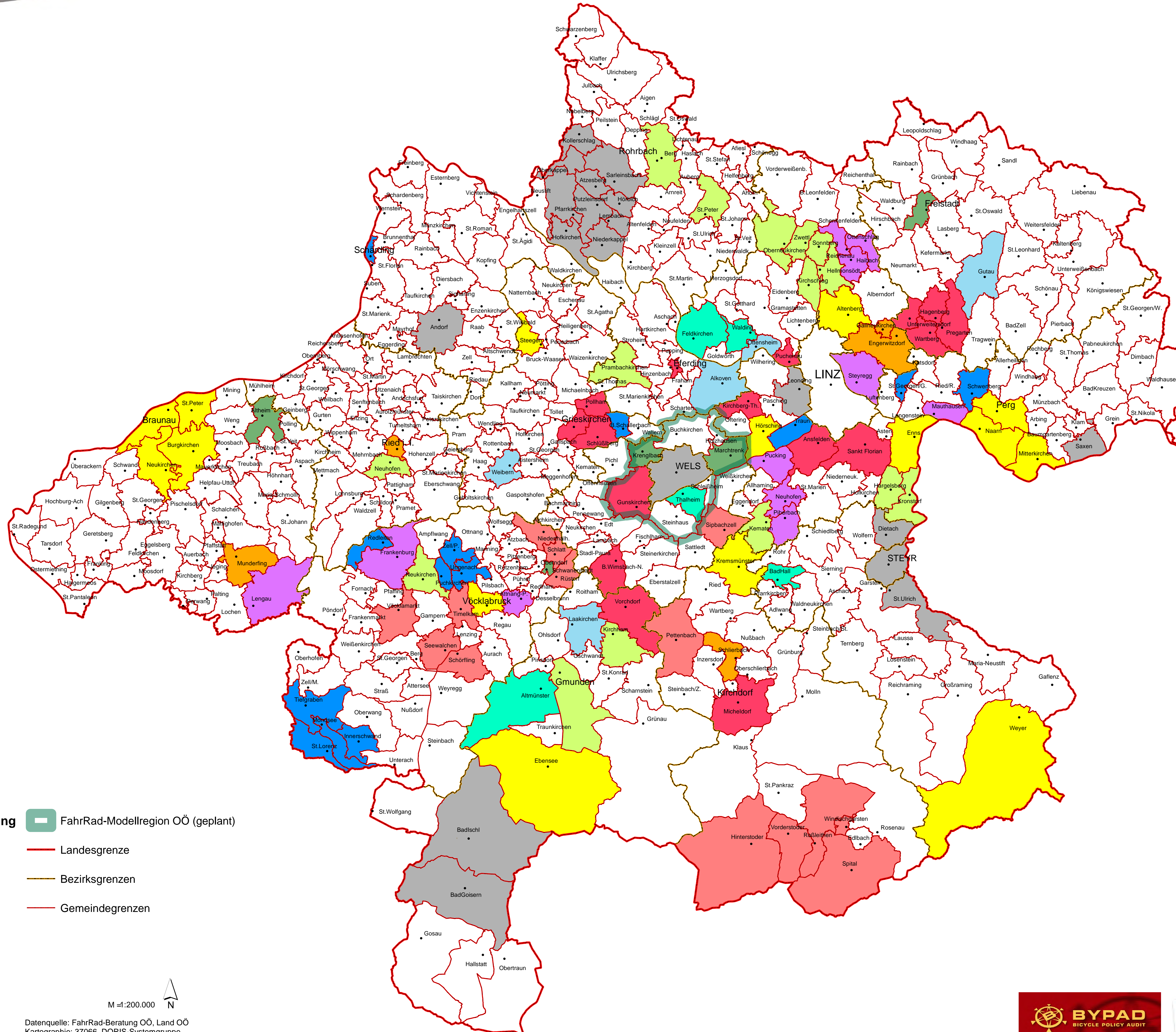


FahrRad-Beratung in Oberösterreich



Legende

Jahr der Fahrradberatung

- 2008
- 2009
- 2010
- 2011
- 2012
- 2013
- 2014
- 2015
- 2016
- 2017
- 2018

FahrRad-Modellregion OÖ (geplant)

- Landesgrenze
- Bezirksgrenzen
- Gemeindegrenzen

M 1:200.000
N

Datenquelle: FahrRad-Beratung OÖ, Land OÖ
Kartographie: 37066, DORIS-Systemgruppe

Jahr der Beratung	Gemeinde
2008	Altheim
2008	Freistadt
2008	Krenglbach
2008	Marchtrenk
2008	Schwanenstadt
2009	Alkoven
2009	Gutau
2009	Laakirchen
2009	Ottensheim
2009	Weibern
2010	Engerwitzdorf
2010	Gallneukirchen
2010	Munderfing
2010	Ried im Innkreis
2010	Schlierbach
2011	Altenberg bei Linz
2011	Braunau am Inn
2011	Bruck-Waasen
2011	Burgkirchen
2011	Ebnsee
2011	Enns
2011	Hörsching
2011	Kremsmünster
2011	Mitterkirchen im Machland
2011	Naam im Machlande
2011	Neukirchen an der Enknach
2011	Perg
2011	Peuerbach
2011	Sankt Peter am Hart
2011	Stiegeen
2011	Vöcklabruck
2011	Weyer
2012	Ansfelden
2012	Bad Wimsbach-Neudharting
2012	Eferding
2012	Grieskirchen
2012	Gunskirchen
2012	Hagenberg im Mühlkreis
2012	Kirchberg-Thening
2012	Markt Sankt Florian
2012	Micheldorf in Oberösterreich
2012	Pollham
2012	Pregarten
2012	Puchenua
2012	Schlüßberg
2012	Unterweitzdorf
2012	Vorchdorf
2012	Wartberg ob der Aist
2012	Andorf
2013	Atzensberg
2013	Bad Goisern
2013	Bad Ischl
2013	Dietaich
2013	Höfkirchen im Mühlkreis
2013	Hörsch
2013	Kollerschlag
2013	Lembach im Mühlkreis
2013	Leonding
2013	Niederlippach
2013	Oberkappel
2013	Parrkirchen im Mühlkreis
2013	Putzleinsdorf
2013	Sankt Ulrich bei Steyr
2013	Sarleinsbach
2013	Saxen
2013	Steyr
2013	Wels
2014	Gmunden
2014	Hargelsberg
2014	Hellmonsdt
2014	Kematen an der Krems
2014	Kirchham
2014	Kirchschlag bei Linz
2014	Kronstorf
2014	Neuhofen im Innkreis
2014	Neukirchen an der Vöckla
2014	Oberneukirchen
2014	Prambachkirchen
2014	Rohrbach-Berg
2014	Sankt Peter am Wimberg
2014	Sonnberg im Mühlkreis
2014	Zwettl an der Rodl
2015	Attnang-Puchheim
2015	Fränkenburg
2015	Haibach i. Mühlkreis
2015	Lengau
2015	Mauthausen
2015	Neuhofen a.d. Krems
2015	Ottenschlag i. Mühlkreis
2015	Piberbach
2015	Pucking
2015	Reichenau i. Mühlkreis
2015	Steyregg
2015	Bad Schallerbach
2015	Innerschwand
2015	Mondsee
2015	Puchkirchen am Trattberg
2015	Redleiten
2015	Sankt Georgen an der Gusen
2015	Sankt Lorenz
2015	Schärding
2015	Schwertberg
2015	Traun
2015	Ungensch
2015	Zell am Pettenfirst
2016	Hinterstoder
2016	Niederthalheim
2016	Pettenbach
2016	Roßleithen
2016	Rüstorf
2016	Schlatt
2016	Schörfling am Attersee
2016	Seewalchen am Attersee
2016	Sipbachzell
2016	Spital am Pyhrn
2016	Timelkam
2016	Vorderstoder
2016	Vöcklamarkt
2016	Windischgarsten
2017	Altmünster
2017	Bad Hall
2017	Feldkirchen an der Donau
2017	Walding
2017	Thalheim bei Wels

Warum FahrRad- Beratung?



Nutzen für Gesellschaft, Unternehmen & MitarbeiterInnen

Sie wollen als Betrieb die Gesundheit und das Wohlbefinden Ihrer MitarbeiterInnen erhöhen, die Krankheitskosten in Ihrem Betrieb senken oder der Parkplatznot entgegenwirken?

Das Rad bringt diese und noch viele weitere Vorteile für die MitarbeiterInnen und Ihren Betrieb. Nicht zuletzt tragen Sie mit der Förderung des Radverkehrs in Ihrem Betrieb zu einer verantwortungsbewussten und umweltgerechten Mobilität bei.



Kontakt:

0732 / 77 26 52 15
robert.stoegner@klimabuendnis.at



DI Robert Stögner
Klimabündnis OÖ

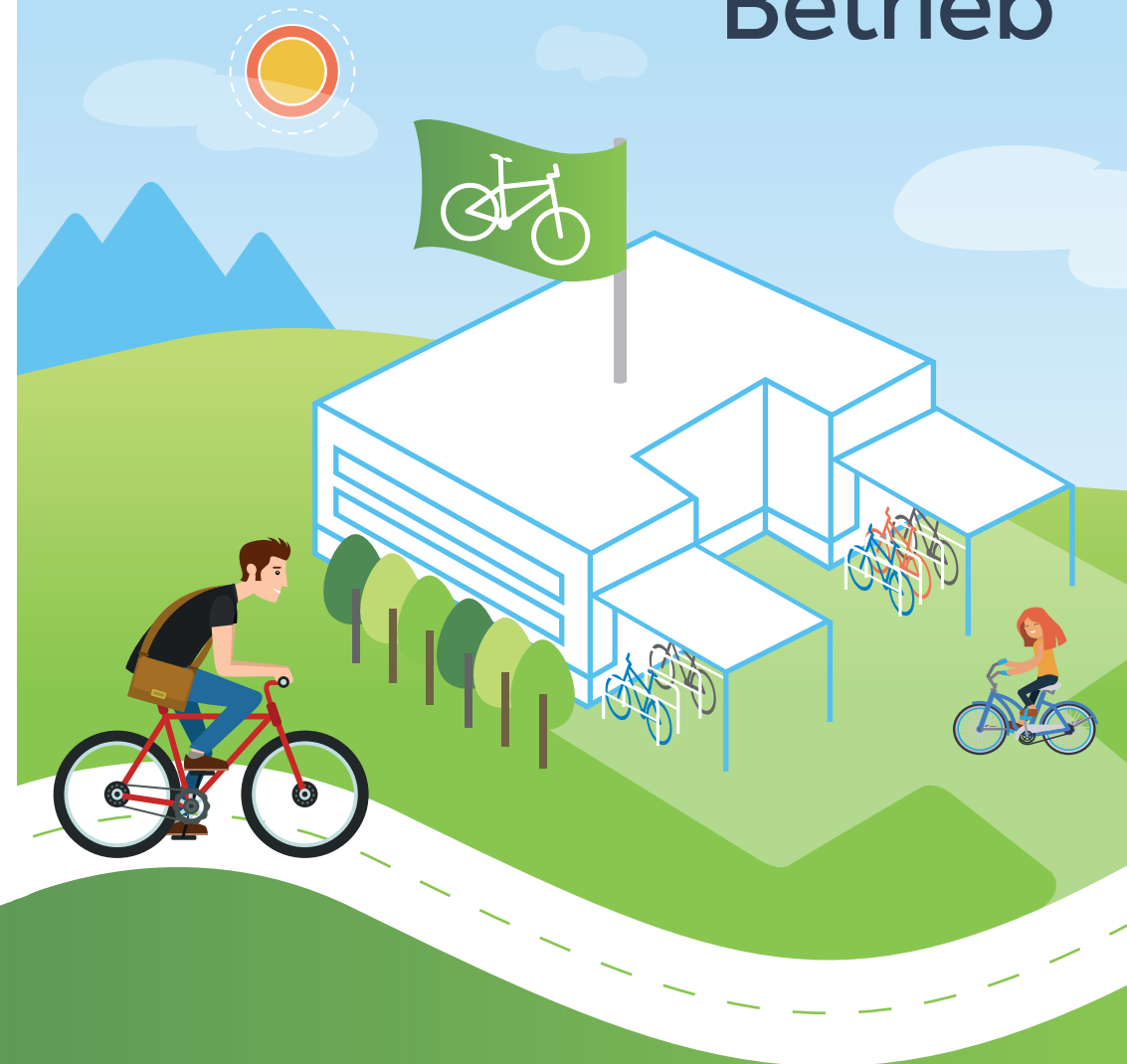
0732 / 77 20 125 02
christian.hummer@ooe.gv.at



Christian Hummer
Land OÖ



Der erfolgreiche Weg zum fahrradfreundlichen Betrieb



klimaaktiv

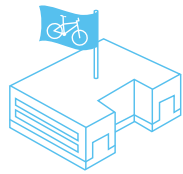


mobil



www.fahrradberatung.at

Stimmen aus den Betrieben



Mag. Christian Nörpel
Head of Human Capital



Miba Sinter Austria GmbH Vorchdorf, 820 MA

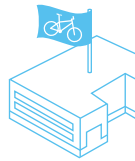
„Die Gesundheit unserer MitarbeiterInnen ist uns sehr wichtig. Die Fahrrad-Beratung OÖ hat uns geholfen, im Rahmen der betrieblichen Gesundheitsförderung verschiedenste Initiativen ins Leben zu rufen. Durch unser Angebot an Pool-Fahrrädern wird nicht nur das Gesundheitsbewusstsein der MitarbeiterInnen gestärkt, sondern auch der nachhaltige Umgang mit der Umwelt gefördert.“

Mag.ª Dr.ª Elgin Drda
Geschäftsführerin



Kepler Universitätsklinikum GmbH Linz, 6100 MA

„Ein wesentlicher Beitrag zur Förderung von gesunder, nachhaltiger und umweltfreundlicher Mobilität sind die Investitionen in eine bestmögliche Fahrradinfrastruktur und ideale Abstellanlagen. Die Fahrrad-Beratung OÖ unterstützt uns bei der kontinuierlichen Weiterentwicklung unserer diesbezüglichen Angebote.“



Julia Fischinger LLB
HR Manager

WP Performance Systems GmbH Munderfing, 650 MA

„Gemeinsam mit der Fahrrad-Beratung OÖ konnten wir viele kreative Maßnahmen erarbeiten, die unser Angebot an die RadfahrerInnen deutlich attraktiver machen und hoffentlich noch viele weitere KollegInnen zum Radfahren motivieren werden.“

Mag. Florian Brunner
CSR-Manager



Raiffeisenlandesbank OÖ AG Linz, 2700 MA

„Das gemeinsame Projekt mit der Fahrrad-Beratung OÖ hat uns ein besseres Verständnis für das Mobilitätsverhalten unserer MitarbeiterInnen gegeben. Die in Zusammenarbeit mit dem Klimabündnis OÖ und dem Land OÖ entwickelten Maßnahmen erleichtern den Wechsel zum Verkehrsmittel Fahrrad.“

Beratung individuell für Betriebe



Nutzen Sie unsere Erfahrung und unser Wissen für Ihren Betrieb.

Die Fahrrad-Beratung OÖ zeigt konkrete Handlungsmöglichkeiten auf, wie Betriebe die Mobilität für ihre MitarbeiterInnen attraktiver gestalten können. Bisher haben über 120 Gemeinden und Betriebe die Beratung in Anspruch genommen.

Leistungen der Fahrrad-Beratung OÖ



Radcheck und Radlokal-augenschein vor Ort



Erstellung eines maßgeschneiderten Maßnahmenplans für Ihren Betrieb



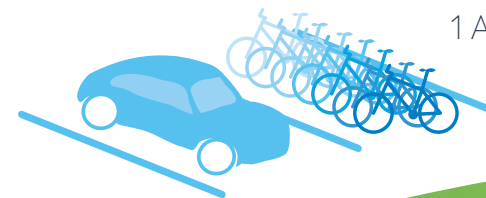
Feierliche Auszeichnung als Betrieb der Fahrrad-Beratung OÖ



Weiterführendes Service für Betriebe im Netzwerk der Fahrrad-Beratung OÖ



Kosten: 500,- € für Betriebe unter 250 MA / 900,- € für Betriebe ab 250 MA



1 Autoparkplatz
= 7 Fahrräder



gut für die Umwelt

Mit dem Rad zur Arbeit ...



mehr motivierte Beschäftigte



reduziert Parkplatzkosten



weniger Zweitautos



macht den Kopf frei



mehr Wohlbefinden



weniger Krankenstandstage



mehr verfügbares Einkommen



weniger Stress am Arbeitsweg



längeres Leben

