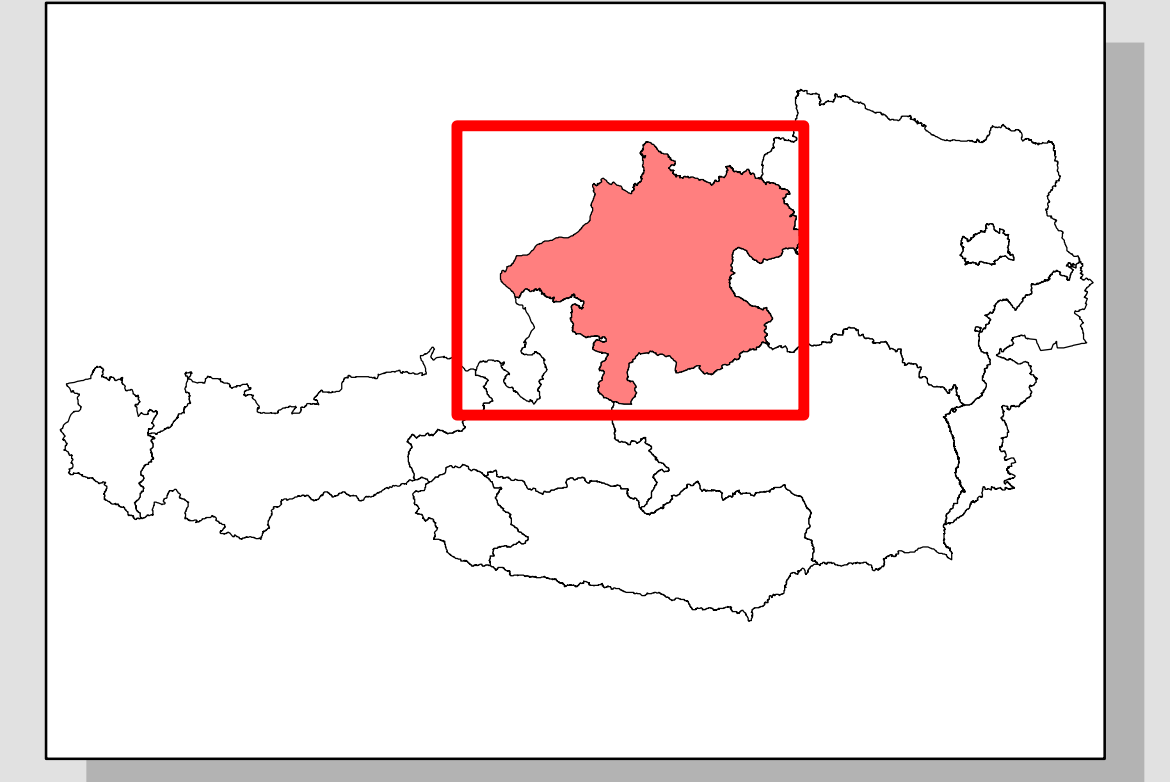
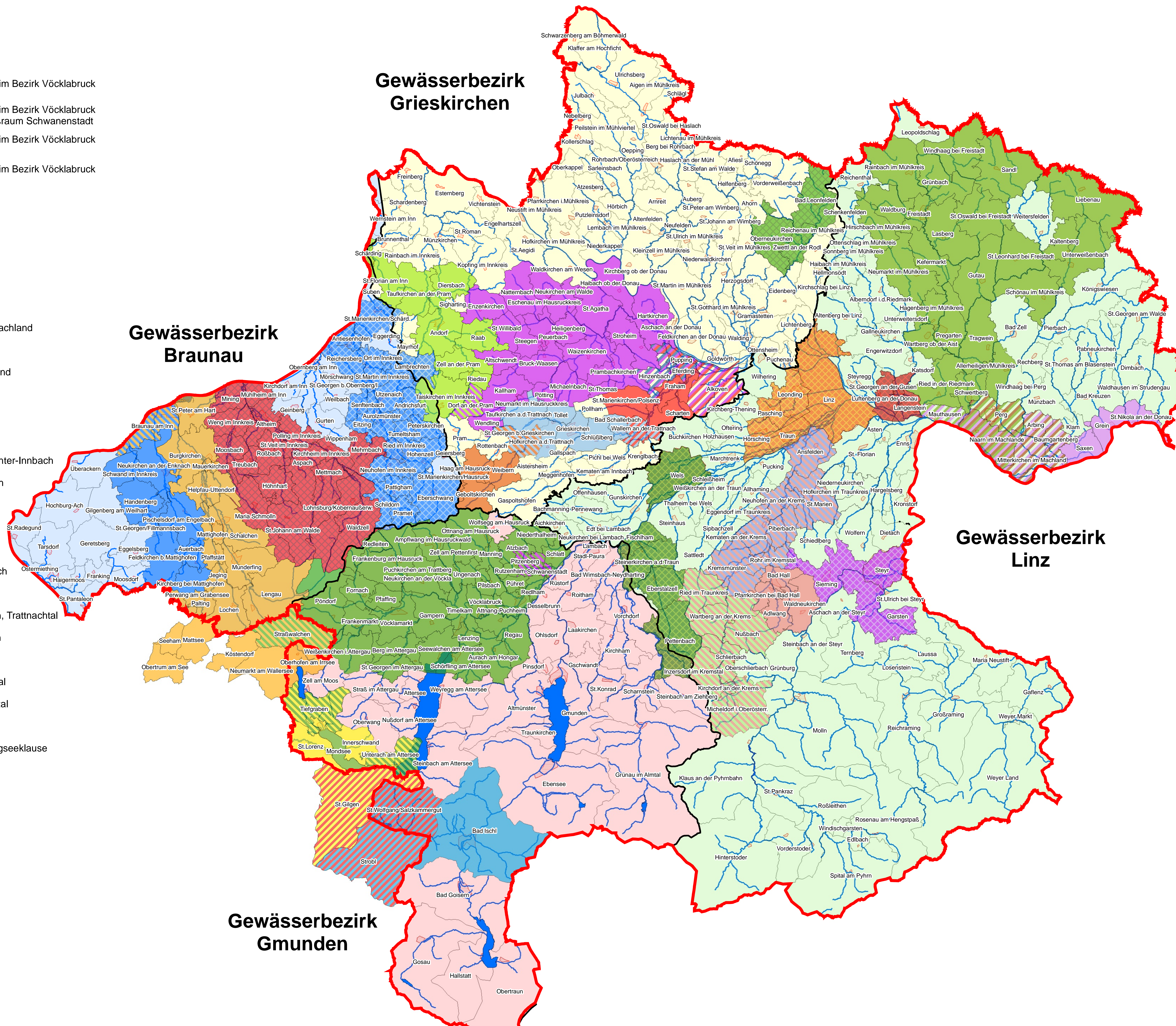


Wasserverbände für Schutzwasserbau in OÖ



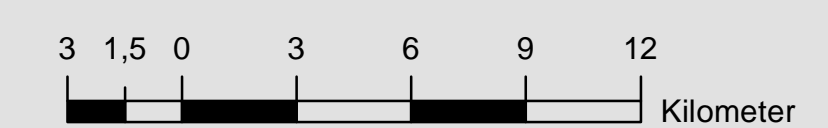
Wasserverbände

- Gewässerinstandhaltung im Bezirk Vöcklabruck
- Gewässerinstandhaltung im Bezirk Vöcklabruck, Hochwasserschutz Großraum Schwanenstadt
- Gewässerinstandhaltung im Bezirk Vöcklabruck, Mattig
- Gewässerinstandhaltung im Bezirk Vöcklabruck, Mondessklause
- Mattig
- Mattig, Enknach
- Enknach
- Aist
- Aist, Donau-Machland
- Aist, Machland
- Aist, Machland, Donau-Machland
- Machland
- Machland, Donau-Machland
- Donau-Machland
- Aschachtal
- Aschachtal, Sandbach
- Aschachtal, Sandbach, Unter-Innbach
- Aschachtal, Unter-Innbach
- Aschachtal, Pramtal
- Pramtal
- Unter-Innbach
- Trattnachtal, Unter-Innbach
- Trattnachtal
- Trattnachspeicher Leithen, Trattnachtal
- Trattnachspeicher Leithen
- Kremstal
- Kremstal, Oberes Kremstal
- Kremstal, Unteres Kremstal
- Mondessklause
- Mondessklause, Wolfgangseklause
- Wolfgangseklause, Ischl
- Ischl
- Ache
- Antiesen
- Distlsee
- Haidbach
- Pettenbachrinne
- St. Georgener Bucht
- Steyr-Kruglwehr



Zeichenerklärung

- Gewässer
- Fließgewässer
- See
- Landesgrenze Oö.
- Gemeindegrenzen
- Gemeindeort
- Gewässerbezirke
- Braunau
- Gmunden
- Grieskirchen
- Linz



IMPRESSUM:
Herausgeber: Amt der OÖ. Landesregierung
 Abteilung OGW
 Kärntnerstr. 10-12, 4021 Linz
Fachliche Bearbeitung: Mag. F. Weingraber
Kartographie: M. Müller
Erscheinungsdatum: Februar 2014
Urheberrechte an den Kartengrundlagen: Land OÖ, WIS, DORIS
DVR: 0069264
Verzeichnis: \2014\OGW_20140127_Fel_Wasserverbände