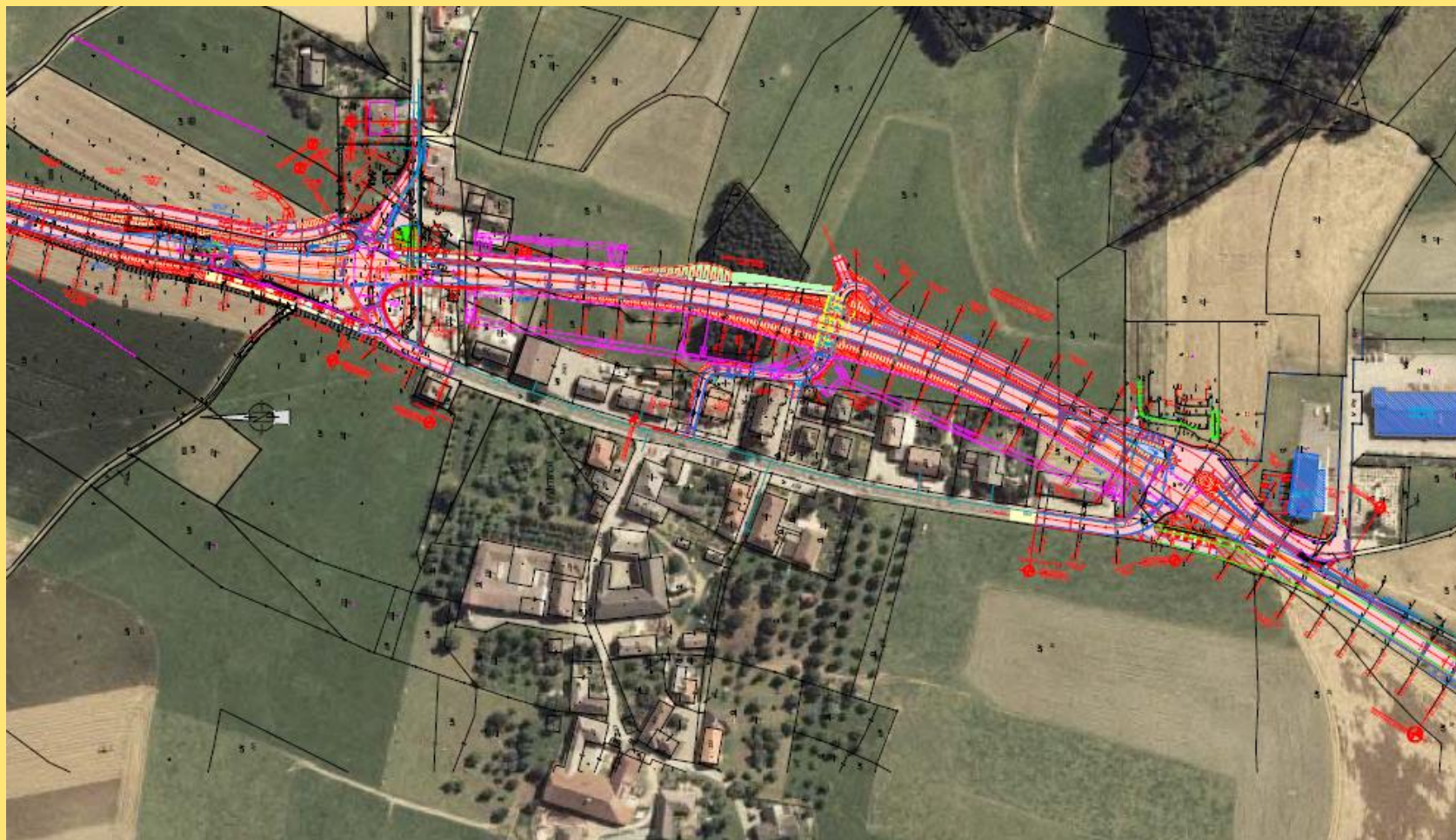


B 127, Rohrbacher Straße UMFAHRUNG ARNREIT



LAND
OBERÖSTERREICH



Umfahrung Arnreit - Umfahrung Arnreit - Umfahrung Arnreit

Ausbauziele und Notwendigkeit

Vor Errichtung der Umfahrung Arnreit wurde die Ortschaft Arnreit durch die B 127, Rohrbacher Straße, zweigeteilt. Die unübersichtlichen Kuppen im Ortsbereich erschwerten zusätzlich das Queren der Bundesstraße für Fußgänger. Bedingt durch die rasche Aufeinanderfolge von Wannen und Kuppen entsprach die B 127 nicht mehr den heutigen Anforderungen hinsichtlich Verkehrssicherheit.

Somit wurde entschieden, die 1,4 km lange Umfahrung Arnreit im Zuge der B 127, Rohrbacher Straße zu errichten und somit den Ortskern vom Durchzugsverkehr zu entlasten.



(Abb.: Umfahrung Arnreit Süd)

Verkehrsumlagerung

Durch die Neuerrichtung der Umfahrung Arnreit konnten ein Großteil des Verkehrs auf die Umfahrung verlagert werden – somit gewinnt das Ortszentrum von Arnreit wieder an Attraktivität.

Trassenführung

Die neue Trasse der B 127, Rohrbacher Straße, wird von Linz aus kommend in östlicher Richtung vor der Ortschaft Arnreit rechts am Ort vorbeigeführt. Der Höhenrücken hinter der Kirche wird dabei eingeschnitten und führt in Folge wieder zum Bestand.



(Abb.: Felsabtrag Bereich Kirche)

Die Bauarbeiten beginnen!

Mit den Bauarbeiten wurde im Mai 2005 begonnen.

Umfahrung Arnreit - Umfahrung Arnreit - Umfahrung Arnreit

Eröffnung 2006

Die Verkehrsfreigabe der Umfahrung Arnreit fand bereits im Dezember 2005 statt. Die feierliche Eröffnung im Beisein von LHStv. Franz Hiesl erfolgte am 11. Juni 2006.



(Abb.: Eröffnungsfeier)

Gesamtfertigstellung

Die gesamten Bauarbeiten wurden bis zum 14. Juni 2006 abgeschlossen.

Gesamtkosten

Die Gesamtkosten für die Errichtung der Umfahrung Arnreit belaufen sich auf

ca. 3,8 Mio. Euro.

Daten und Fakten

Allgemeine Daten

Betroffene Gemeinde: Arnreit
Bezirk: Rohrbach

Planungsleiter: Ing. Thomas Ortmayr
Bauleiter: Ing. Manfred Merzinger

Bauausführende Firma: Held & Francke Bau GmbH

beteiligte Planungsbüros: Schimetta Consult ZT GmbH,
Girkingner & Partner – TB Kubisch, Eitler & Partner
TB Haschberger

Technische Daten

Fahrbahnbreite: 8,50 m
Bankett: 2 x 1,25 m
Kronenbreite: 11,00 m

Abtrag Boden: 19.000 m³
Abtrag Fels: 12.000 m³
Asphalt. Fläche: 20.000 m²

Impressum

Medieninhaber und Herausgeber:
Amt der Öö. Landesregierung, Direktion für Straßenbau und Verkehr,
Abteilung Straßenplanung und Netzausbau, Bahnhofplatz 1 • 4020 Linz,
Tel.: (+43 732) 77 20-122 67, Fax: (+43 732) 77 20-212 660,
E-Mail: baun.post@ooe.gv.at, Internet: <http://www.land-oberoesterreich.gv.at>
Redaktion: Evelyn Kroiß
Fotos, Grafik, Druck: Abt. Straßenplanung und Netzausbau
Auflage; Datum: Mai 2009
DVR: 0069264