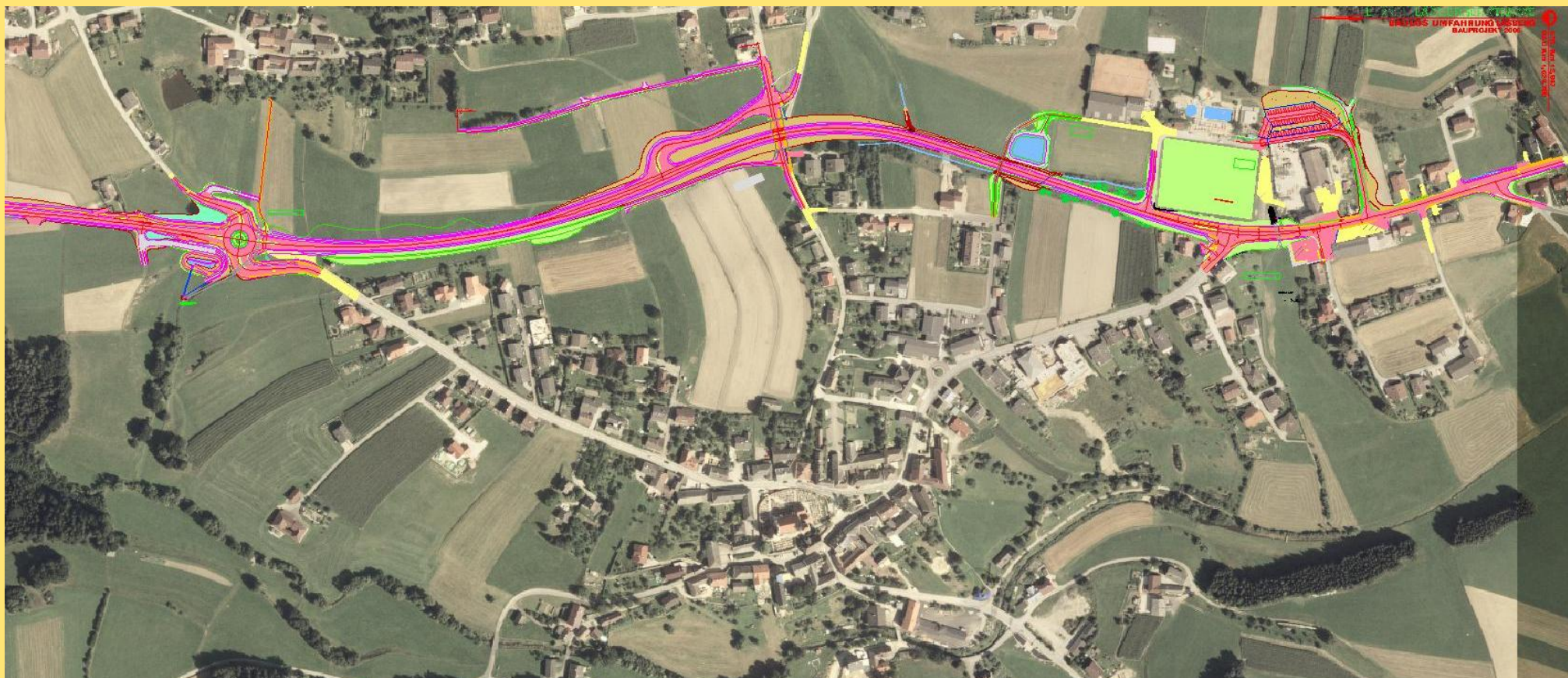


# L 1471, Lasberger Straße UMFAHRUNG LASBERG



LAND  
OBERÖSTERREICH

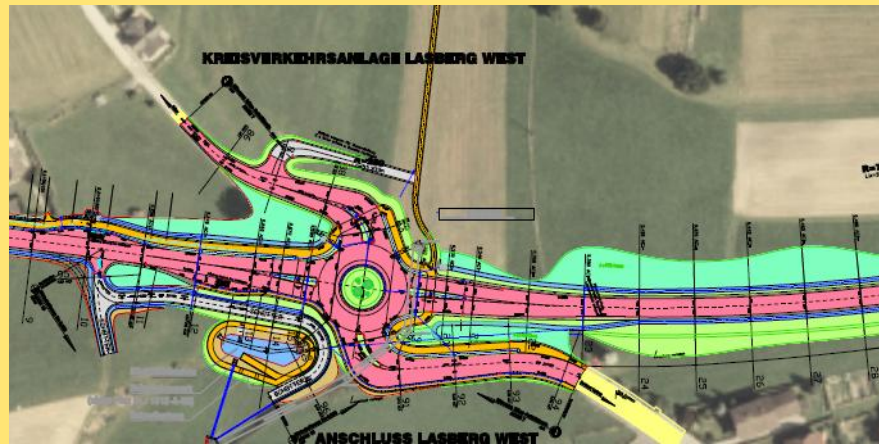


Strassenplanung  
und Netzausbau

# Umfahrung Lasberg - Umfahrung Lasberg - Umfahrung Lasberg - Umfahrung Lasberg

## Verkehrsberuhigung für Ortszentrum

Die Ortsdurchfahrt Lasberg ist durch mehrere Engstellen und sehr enge Kurvenradien gekennzeichnet. Da momentan der gesamte Verkehr auf der L 1471, Lasberger Straße, durch das Ortszentrum verläuft, kommt es anhand der bestehenden Anlageverhältnisse sehr häufig zu gefährlichen Verkehrssituationen zwischen den betroffenen Verkehrsteilnehmern (sowohl Personen als auch PKW und Schwerverkehr). Deshalb entschied man sich für die Errichtung einer ca. 1,6 km langen Umfahrung der Ortschaft Lasberg.



(Abb.: Lageplanauszug – Kreisverkehrsanlage Lasberg West)

## 60 % des Verkehrs können umgelagert werden

Eine Verkehrszählung im Bereich westlich von Lasberg ergab ca. 4.600 Fahrzeuge pro 24 Stunden, davon 4 % Schwerverkehr. Durch die Errichtung der Umfahrung Lasberg können ca. 60 % des bestehenden Verkehrs auf die neue Umfahrungsstrasse verlagert werden.

## Trassenführung

Die neue Trasse verläuft, aus Richtung Freistadt kommend, auf einer Länge von ca. 300 m vorwiegend am Bestand. Im Bereich der Anbindung des Güterweges Edlau wird eine Kreisverkehrsanlage errichtet, welche die Aufschließung der Ortschaft Edlau sowie des Ortszentrums von Lasberg, aus Richtung Westen kommend, gewährleistet. In weiterer Folge wird das Ortszentrum nördlich umfahren und im Bereich der Kopenbergstraße ein Brückentragwerk samt Anschlussstelle errichtet. Der vorhandene Verbindungsweg vom Ortszentrum zur Freizeitanlage wird durch die Errichtung einer Geh- und Radwegbrücke neu hergestellt. Im anschließenden Abschnitt verläuft die Trasse entlang des bestehenden Fußballfeldes Richtung Osten und bindet auf Höhe des Lagerhausmarktes wieder in den Bestand ein.



(Abb.: Lageplanauszug – Anschluss Lasberg Ost)

# Umfahrung Lasberg - Umfahrung Lasberg - Umfahrung Lasberg - Umfahrung Lasberg

## Stand der Bauarbeiten

Bereits im Sommer 2008 wurde mit den Brückenbauarbeiten begonnen und Ende Mai 2009 fertig gestellt. Vom Baulosbeginn (Feuerwehrhaus) bis zum Kreisverkehr wurde die Fahrbahn bereits asphaltiert. Die Asphaltierungsarbeiten des gesamten Kreisverkehrs und der Umfahrungsstraße bis zum Sportplatz sind für Ende August 2009 geplant. Vom Sportplatz bis zum Baulosende werden derzeit umfangreiche Leitungsverlegungen durchgeführt. Es ist vorgesehen, diesen Bereich noch in den kommenden Wochen zu asphaltieren.



(Abb.: Geh- und Radwegbrücke)

## Verkehrsfreigabe

Die Verkehrsfreigabe ist für Herbst 2009 und die Gesamtfertigstellung für 31. Mai 2010 vorgesehen.

## Kosten

Die Gesamtkosten für die Errichtung der Umfahrung Lasberg betragen

**ca. 6,5 Mio. Euro.**

## Daten und Fakten

### Allgemeine Daten:

Gemeinde: Lasberg  
Bezirk: Freistadt

Bauleiter Land OÖ: Ing. Rudolf Aistleitner  
Baufirma: Karl Fürholzer GesmbH

Planungsbüro Straße: Sterkl, Schörkhuber & Partner Ziviltechniker GmbH

### Technische Daten:

Länge L 1471: 1,6 km (Länge ohne Nebenanlagen)  
Querschnitt: 2-streifig mit einer Fahrbahnbreite von 6,50 m  
Kronenbreite: 8,50 m  
Bankett: 2 x 1,00 m  
Kreisdurchmesser: 32,00 m  
2 Brückenbauwerke

### Hauptmassen

Abtrag Boden: ca. 55.000 m<sup>3</sup>  
Dammkörper schütten: ca. 20.000 m<sup>3</sup>  
Frostschuttschicht: ca. 13.000 m<sup>3</sup>  
Obere Tragschicht: ca. 3.600 m<sup>3</sup>  
Deckschicht: ca. 17.000 m<sup>2</sup>

### Impressum

Medieninhaber und Herausgeber:

Amt der Oö. Landesregierung, Direktion für Straßenbau und Verkehr,  
Abteilung Straßenplanung und Netzausbau, Bahnhofplatz 1 • 4020 Linz,  
Tel.: (+43 732) 77 20-122 67, Fax: (+43 732) 77 20-212 660,

E-Mail: [baun.post@ooe.gv.at](mailto:baun.post@ooe.gv.at), Internet: <http://www.land-oberoesterreich.gv.at>

Redaktion: Evelyn Kroiß

Fotos, Grafik, Druck: Abt. Straßenplanung und Netzausbau

Auflage; Datum: August 2009

DVR: 0069264