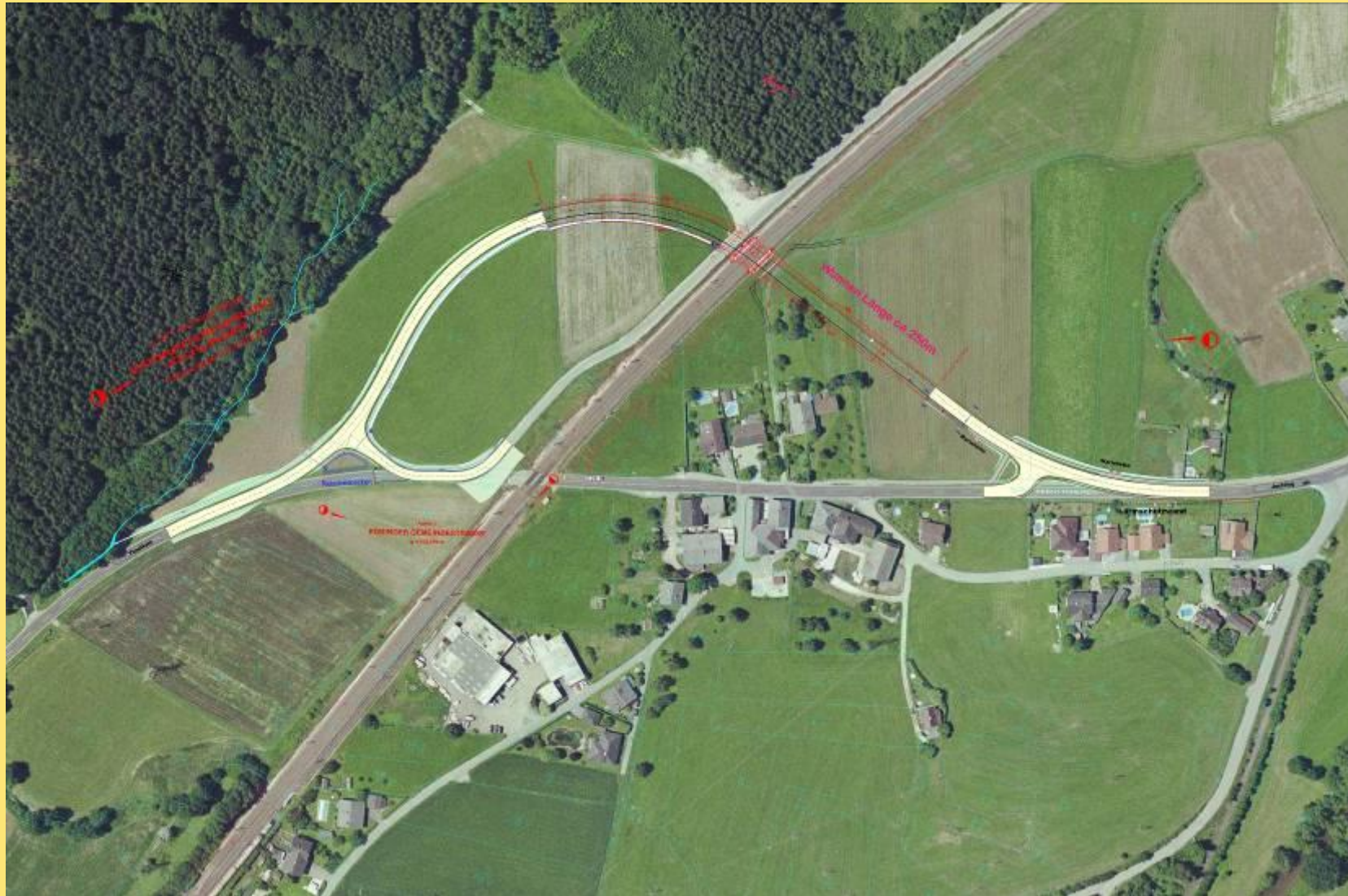


# L1274 Jochlinger Straße BAHNUNTERFÜHRUNG STÖFLING



LAND

OBERÖSTERREICH



# Bahnunterführung Stöfling - Bahnunterführung Stöfling - Bahnunterführung Stöfling - Bahnunterführung Stöfling

## Gefahrenstelle wird ausgeschaltet

Zur Zeit quert die L1271 Jochlinger Straße im Bereich der Ortschaft Stöfling niveaugleich die ÖBB-Westbahnstrecke und verläuft in weiterer Folge durch die Ortschaft Stöfling. Um die bestehende Eisenbahnkreuzung auflösen zu können, welche eine Gefahrenstelle darstellt, und gleichzeitig die Ortschaft Stöfling vom starken Schwerverkehrsaufkommen zu entlasten, wurde gemeinsam mit den ÖBB die Errichtung einer Bahnunterführung in Angriff genommen.



(Abb.: bestehende Eisenbahnquerung)

## Bis zu 100 % des Verkehrs können umgelagert werden

Eine im Oktober 2008 durchgeführte Verkehrszählung ergab etwa 2.700 Fahrzeuge pro 24 Stunden davon ca. 18 % Schwerverkehrsanteil.

Von diesem Durchzugsverkehr können 100 % auf die neue Trasse der Bahnunterführung Stöfling verlagert werden

## Lange Wartezeiten fallen weg

Seit dem die ÖBB-Westbahnstrecke zu einer Hochleistungsstrecke ausgebaut wurde bzw. wird, nimmt der Bahnverkehr und die damit verbundenen Wartezeiten an niveaugleichen Bahnübergängen mehr und mehr zu, da die Intervalle zwischen den einzelnen Fahrten immer kürzer werden. Durch die Errichtung eines Unterführungsbauwerkes wird diese Gefahrenstelle nunmehr ausgeschaltet.



(Abb.: Bereich der Einmündung in den Bestand)

## Trassenführung

Der Ausbau der L1271 Jochlinger Straße beginnt bei Alt-Km 1,8 südöstlich des bestehenden Bahnüberganges und der Ortschaft Stöfling. Anschließend daran schwenkt die Trasse in einem Linksbogen aus und unterfährt bei Bahn-Km 254,440 die ÖBB-Westbahnstrecke und mündet im Bereich von Alt-Km 2,390 der L1271 Jochlinger Straße wieder in den Bestand ein. Die Gesamtausbaulänge beträgt 0,704 km.

# Bahnunterführung Stöfling - Bahnunterführung Stöfling - Bahnunterführung Stöfling - Bahnunterführung Stöfling



(Abb.: Unterführungsbauwerk)

## Fertigstellung

Die Gesamtfertigstellung des Bauvorhabens erfolgte Ende November 2011.



(Abb.: Asphaltierte Fahrbahn Ende November 2011)

## Daten und Fakten

### Allgemeine Daten

**Betroffene Gemeinde:** Timelkam  
**Bezirk:** Vöcklabruck  
**Planungsleiter Land OÖ:** Evelyn Kroiß  
**Planungsleiter ÖBB:** Ing. Peter Enzinger  
**Bauleiter Land OÖ:** Ing. Andreas Gattringer

**Ausführende Baufirma Straßenbau:** Hasenöhl Bau GmbH  
**Ausführende Baufirma Brückenbau:** Hinteregger & Söhne BauGmbH

**beteiligte Planungsbüros:** TBV Planungs GmbH, Flögl ZT GmbH, Büro Lebensraum Wernly + Wischenbart ZT GmbH

### Technische Daten

**Länge L1271:** 0,7 km  
**Fahrbahnbreite:** 6,50 m  
**Kronenbreite:** 8,50 m

## Impressum

Medieninhaber und Herausgeber:  
Amt der Oö. Landesregierung, Direktion für Straßenbau und Verkehr,  
Abteilung Straßenplanung und Netzausbau, Bahnhofplatz 1 • 4020 Linz,  
Tel.: (+43 732) 77 20-122 67, Fax: (+43 732) 77 20-212 660,  
E-Mail: [baun.post@ooe.gv.at](mailto:baun.post@ooe.gv.at), Internet: <http://www.land-oberoesterreich.gv.at>  
Redaktion: Evelyn Kroiß  
Fotos, Grafik, Druck: Straßenplanung und Netzausbau  
Auflage; Datum: Dezember  
DVR: 0069264